

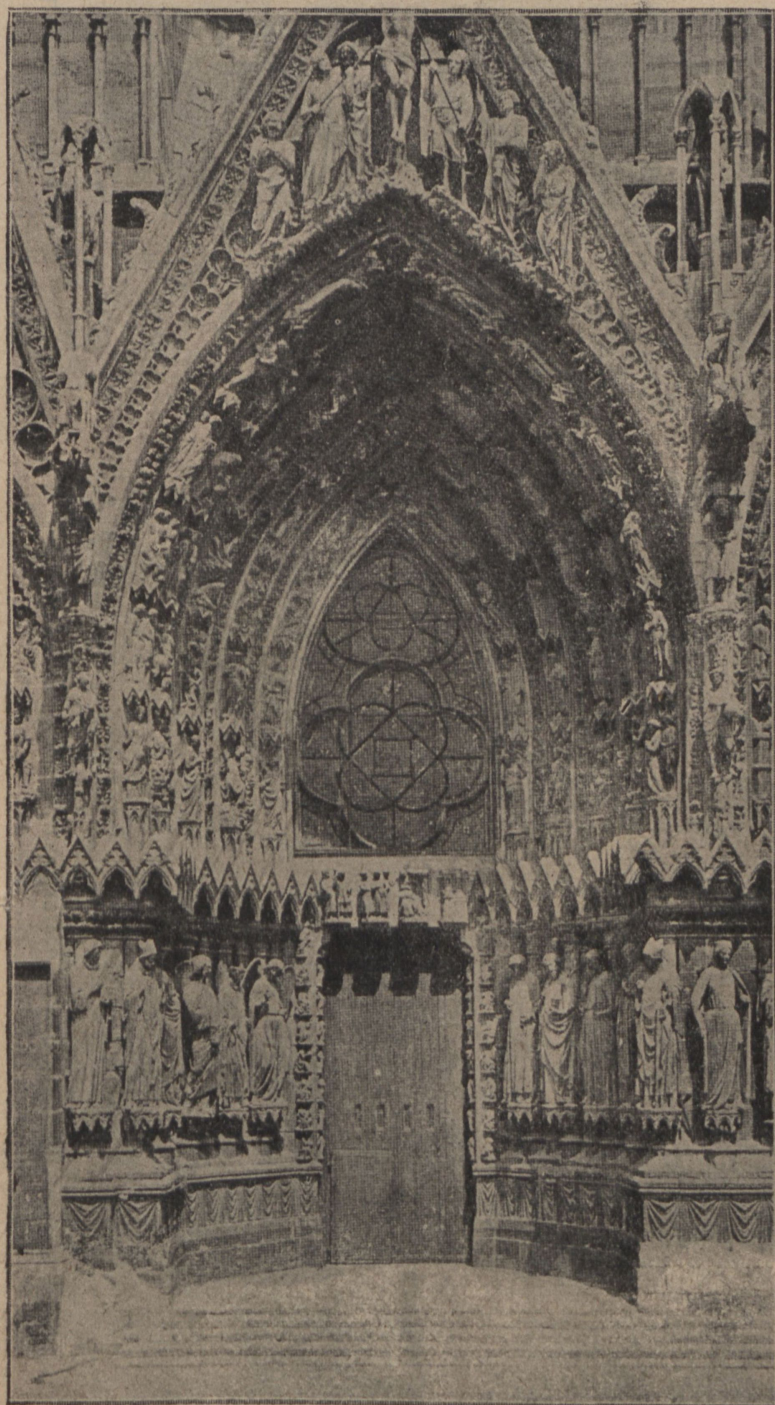
Київська Мисль.

Пятниця 10 октября 1914 г.

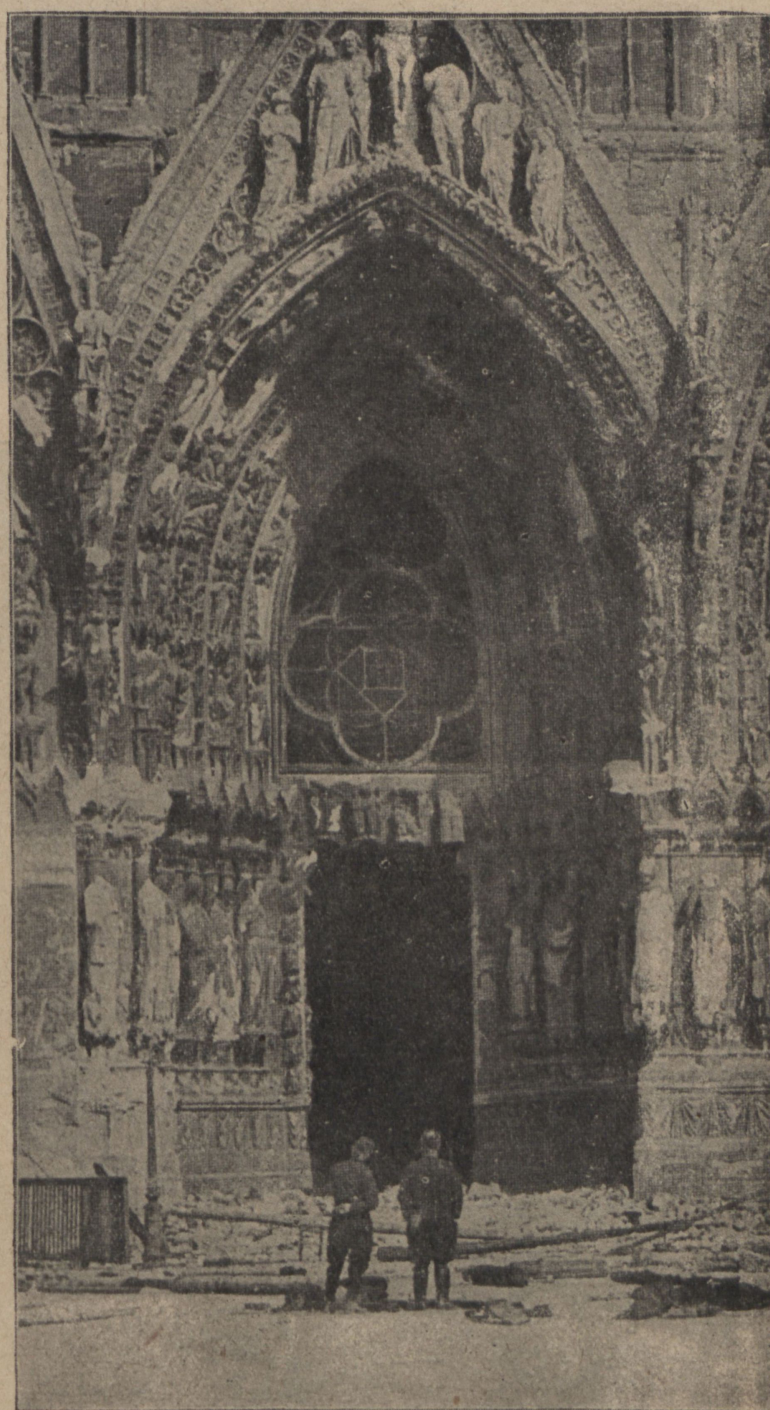
№ 42.

Приложеніе къ № 279.

Разрушеніе Реймскаго собора.



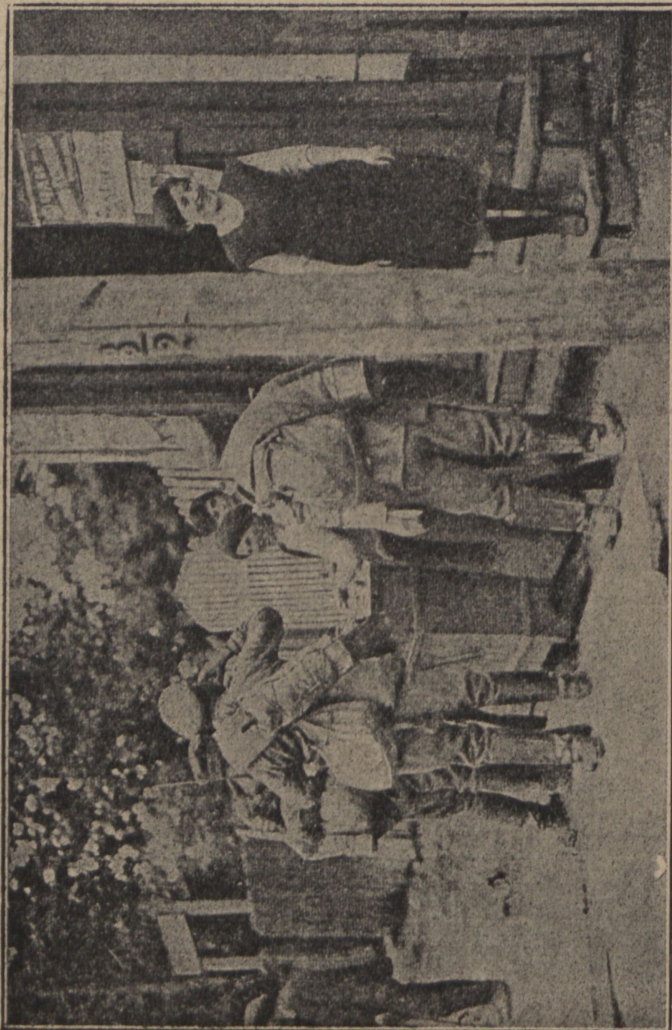
До разрушенія.



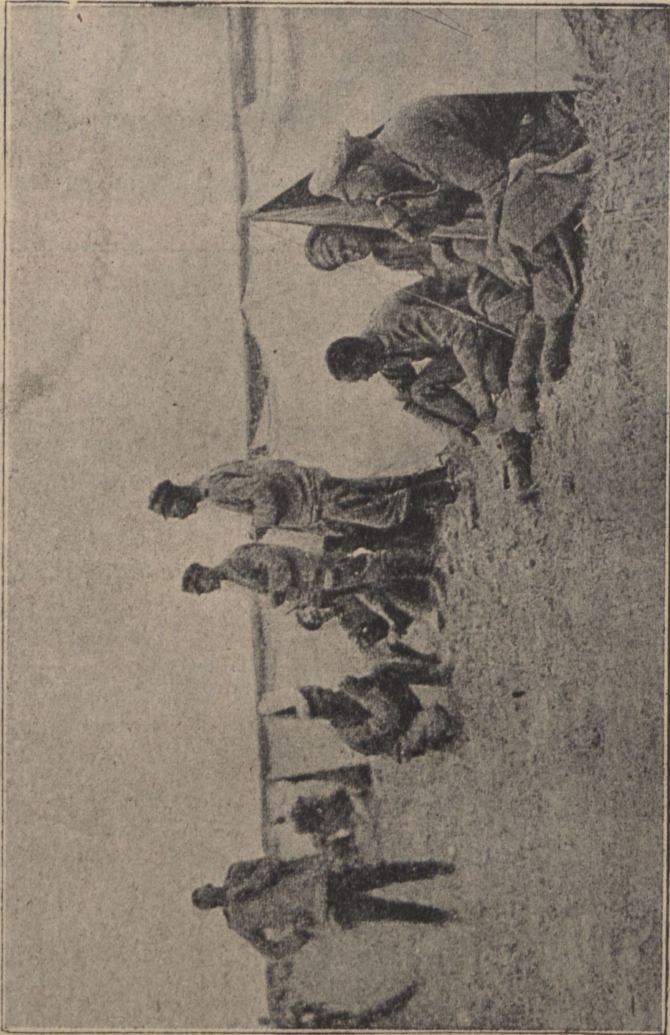
Послѣ разрушенія.

ПОРТАЛЬ РЕЙМСКАГО СОБОРА.

ВЪ ГАЛИЦІИ.



Продавщицы воды.



У походныхъ палатокъ.



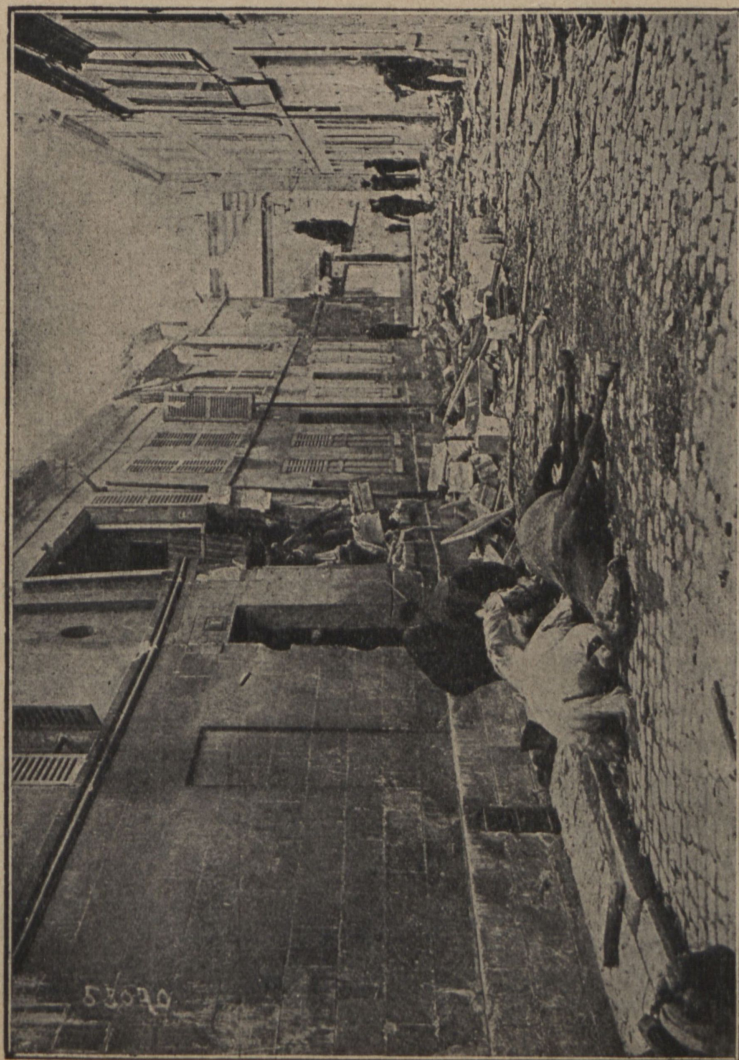
Приемъ фуража у поставщика.



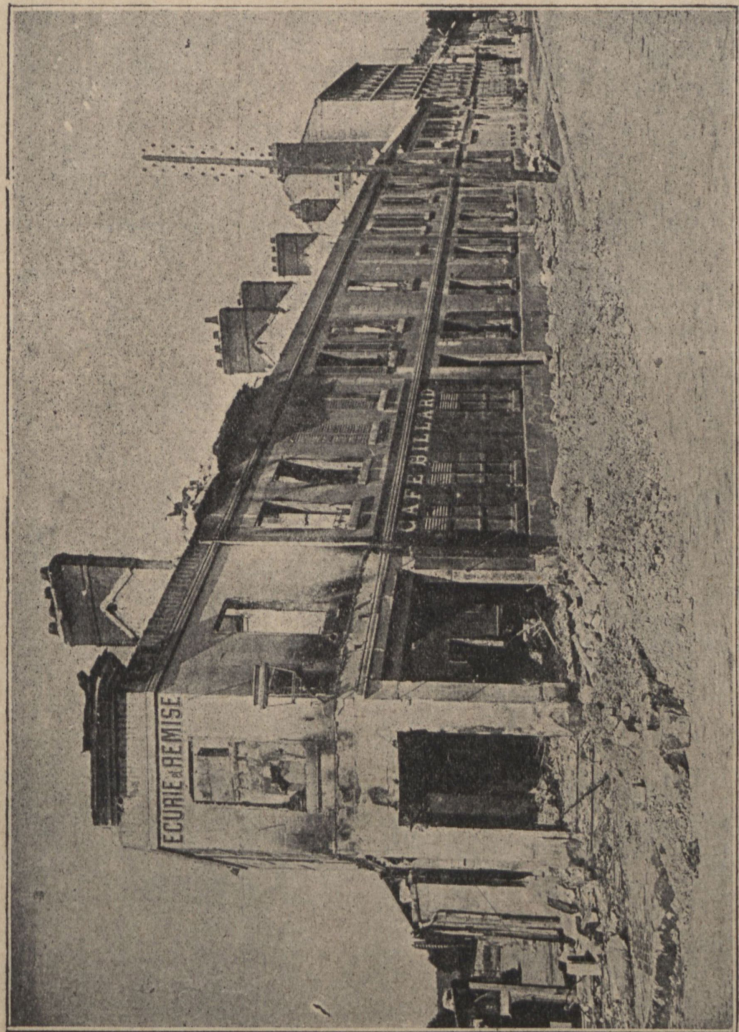
Перепишь вагона.

С. „Лѣтопись войны 1914 г.“

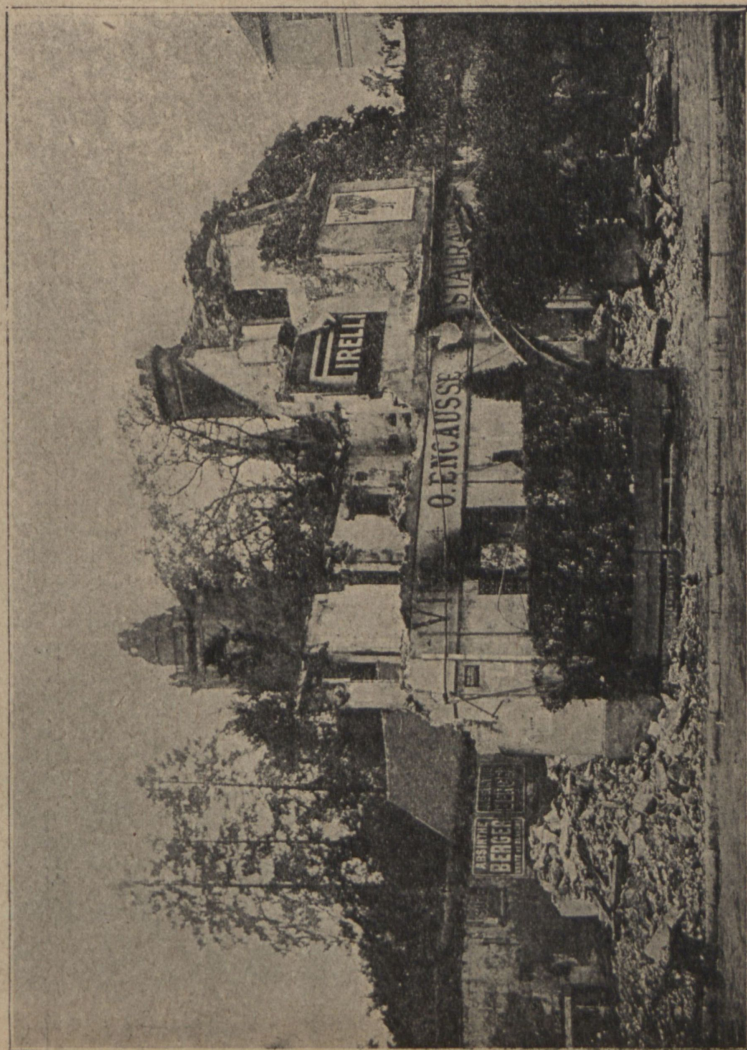
РАЗРУШЕННАЯ ФРАНЦІЯ.



Городъ Крейль послѣ бомбардировки.



Городъ Фетре-су-Жуаръ послѣ бомбардировки.

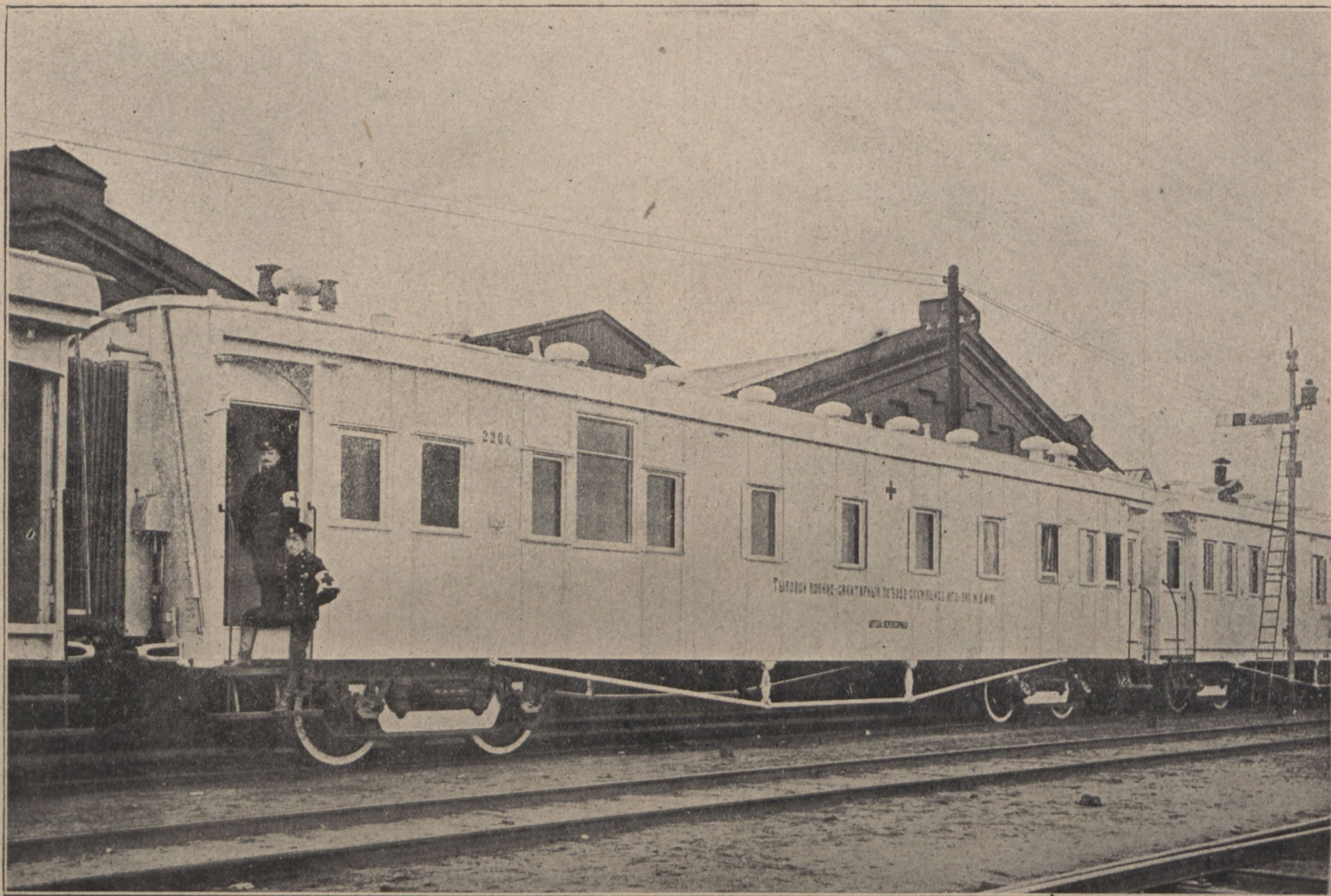


Городъ Сеплисъ, совершенно разрушенный.

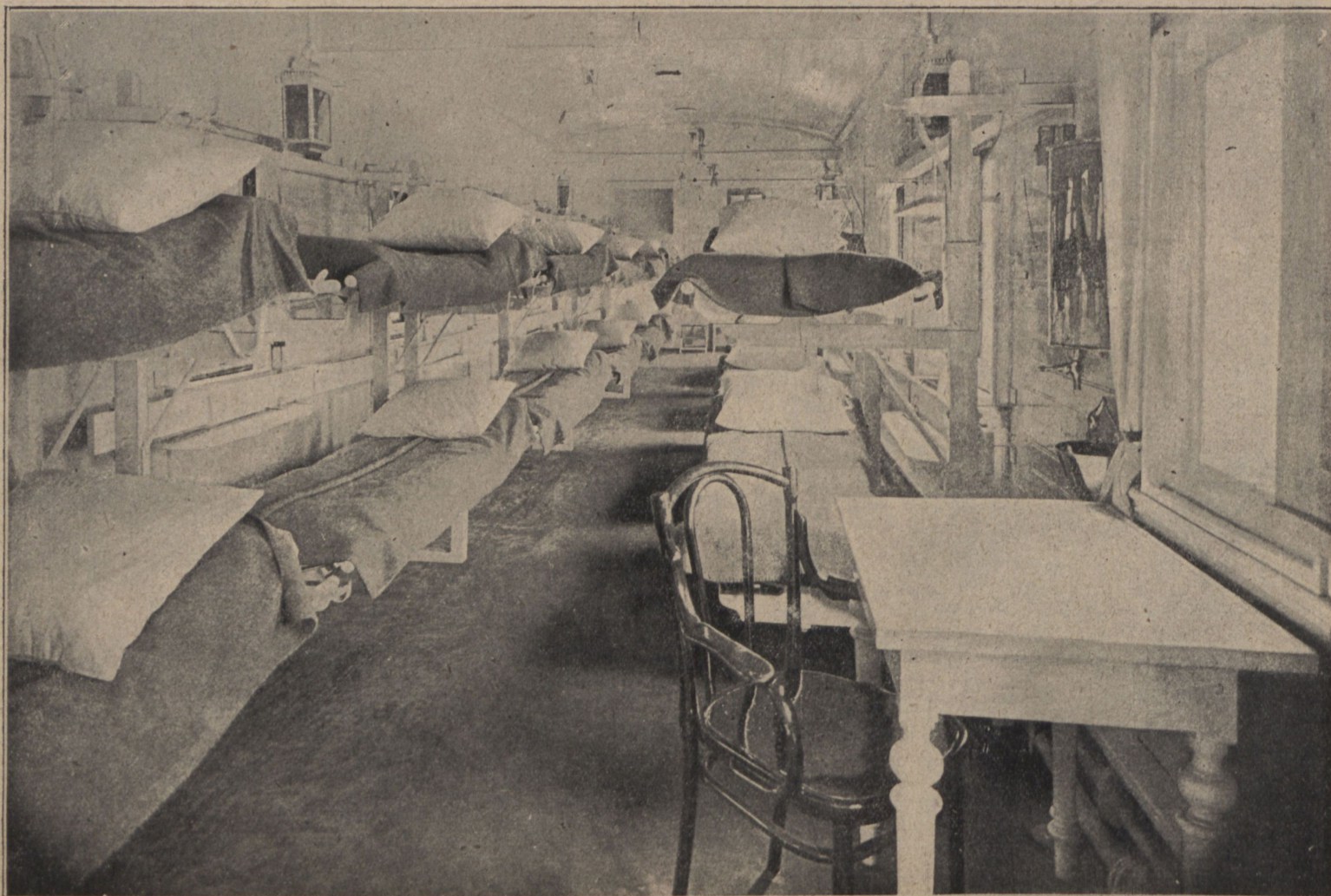


На улицахъ Суассона послѣ бомбардировки.

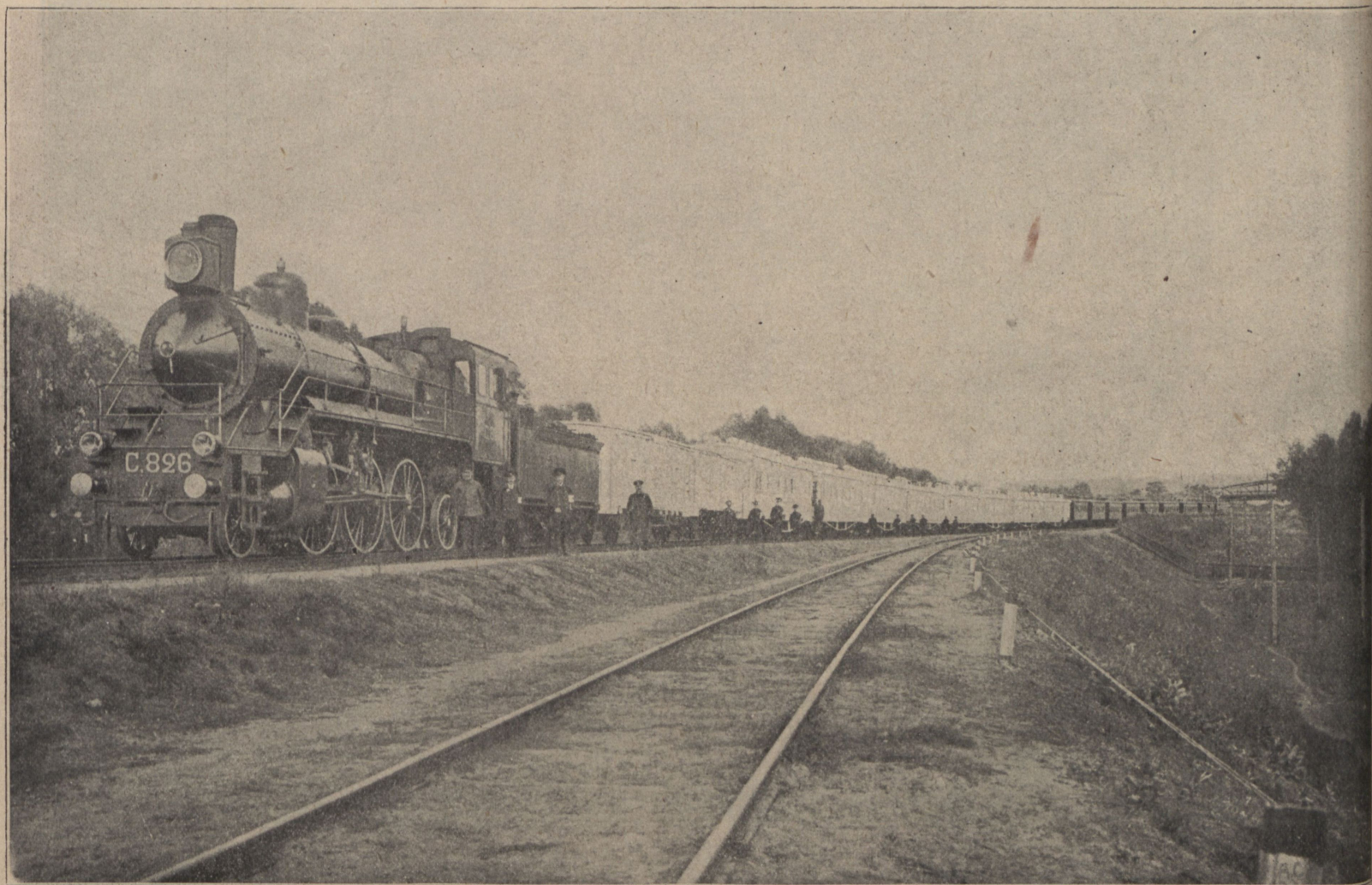
ВОЕННО-САНИТАРНЫЙ ПОЕЗДЪ



Отдѣльный вагонъ санитарнаго поѣзда. (Аптека и перевязочная).



Внутренній видъ вагона-палаты.

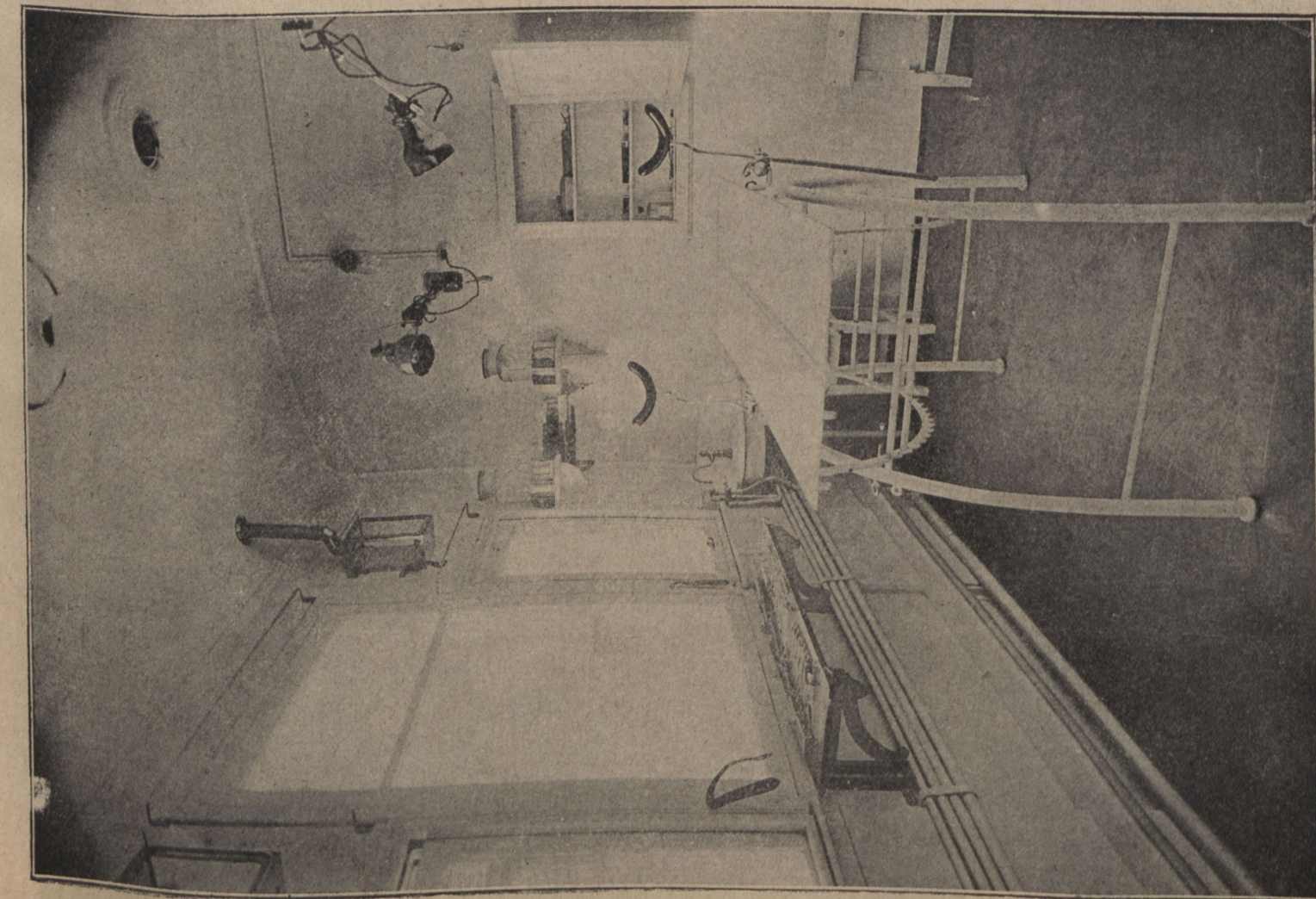


Общій видъ санитарнаго поѣзда.

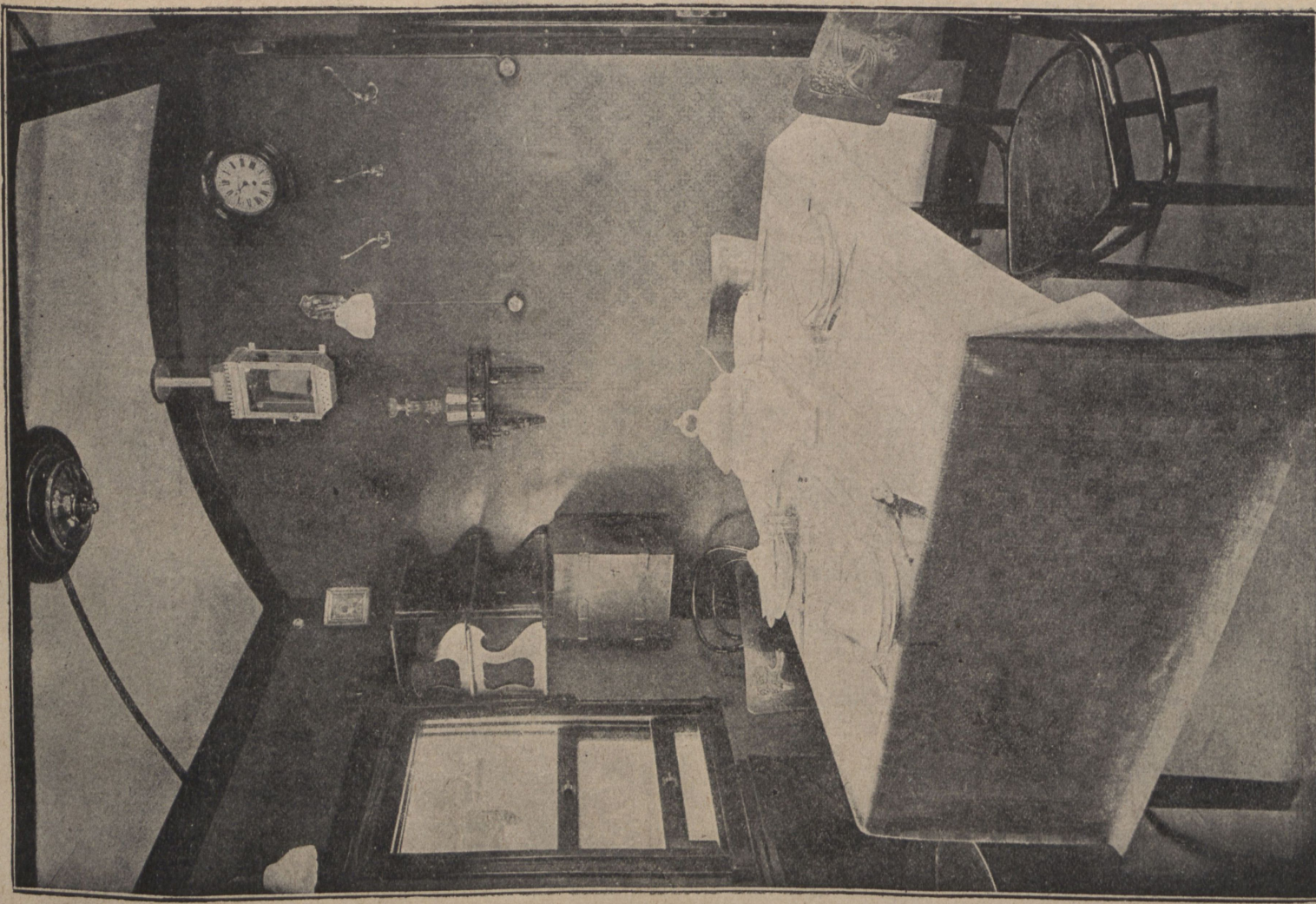


Вагонъ-кухня поѣзда.

Военно-санитарный поѣздъ служащихъ юго-зап. жел. дорогъ.



Вагонъ-операционная.



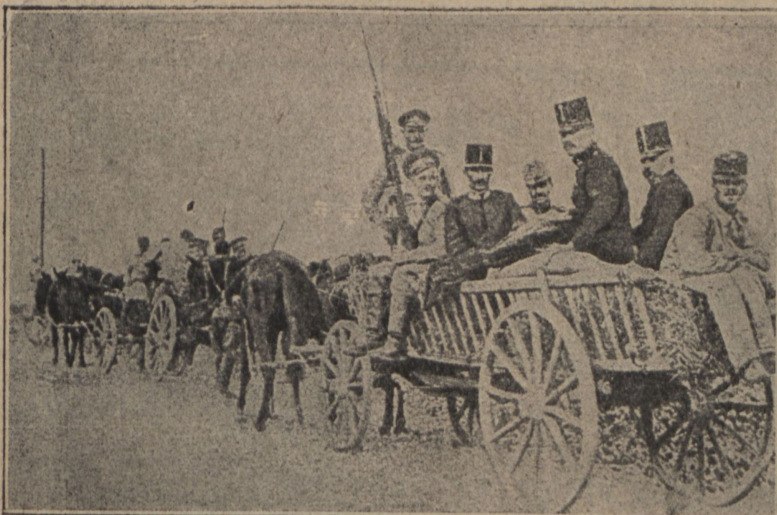
Вагонъ-столовая.

Лазаретъ Кіево-Покровскаго монастыря.

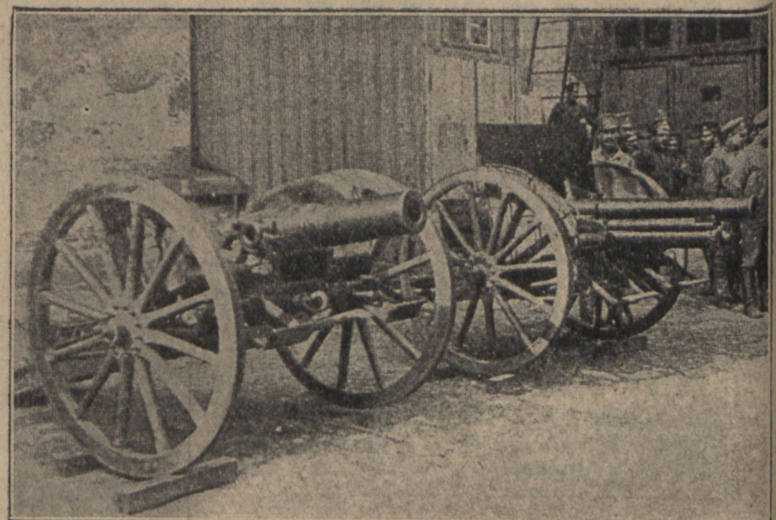


Раненые офицеры среди медицинскаго персонала.

1. Е. В. Княжна Марина Петровна, 2. Е. В. Княжна Елена Георгиевна, 3. Е. В. Княжна Надежда Петровна, 4. Игуменія Покровскаго женскаго монастыря мать Софія, 5. сестра милосердія баронесса Сталь, 6. главный врачъ лазарета лейбъ-медикъ В. С. Ярошевскій.



Австрійскіе плѣнные офицеры.



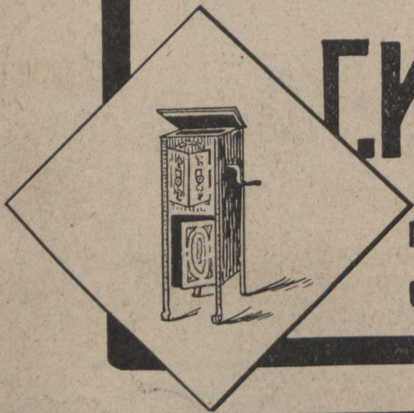
Орудія, отобранныя у австрійцевъ подъ Львовомъ.

(„Лѣтопись войны“).

**ВСЕВОЗМОЖНЫЕ
МУЗЫКАЛЬНЫЕ ИНСТРУМЕНТЫ.**

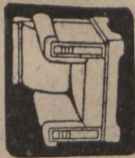


**МАГАЗИНЫ
С. И. ИНДРЖИШЕКЪ**



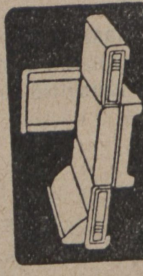
КРЕЩАТИКЪ
ГЛАВНОЕ ДЕПО: **КИЕВЪ . 41.**
ОТДѢЛЕНІЕ: **БАКУ.**

УНИВЕРСАЛЬНЫЯ
КРЕСЛА
ПАТЕНТЪ
А ГАРДТЪ,



превращающіеся
въ
КУШЕТКУ
ДИВАНЪ
в КРОВАТЬ

на пружинномъ матрасѣ в съ по
мѣщеніемъ для постелья. Объя



Удобно!
Прочно!

Практично и изящно!
Необходимо каждому!

Богатѣйшій выборъ
заграничной и своей про
изводства, исключительно
лучшаго качества.

МЕБЕЛИ

Мебельныя матеріи Англійск. не
дѣльныя кровати. Американская
кожуровая мебель.

ВЪНСКАЯ ГНУТАЯ МЕБЕЛЬ.
Бузова

А. Гардтъ

Кіевъ, Лютеранская № 3. Телеф. 2642

ТИПОГРАФІЯ

Р. К. ЛУБКОВСКАГО

Принимаетъ всевозможныя
типографскія работы.

Кіевъ, Фундуклеевская № 19.

Типографія.
Фото-Цинкографія и
Переплетная
Р. К. Лубковскаго
= 11682
Фундуклеевская
19. тел. 5.

ПРИНИМАЕТЪ
И ВЫПОЛНЯЕТЪ
ЗАКАЗЫ
СРОЧНО
И АККУРАТНО



**Л. ДЗІКОВСКІЙ
БИБЛІОТЕКА
ДЛЯ
ЧТЕНІЯ**

КРЕЩАТИКЪ 29.

ЕЖЕДНЕВНО ДОПОЛНЯЕТСЯ
НОВОСТЯМИ