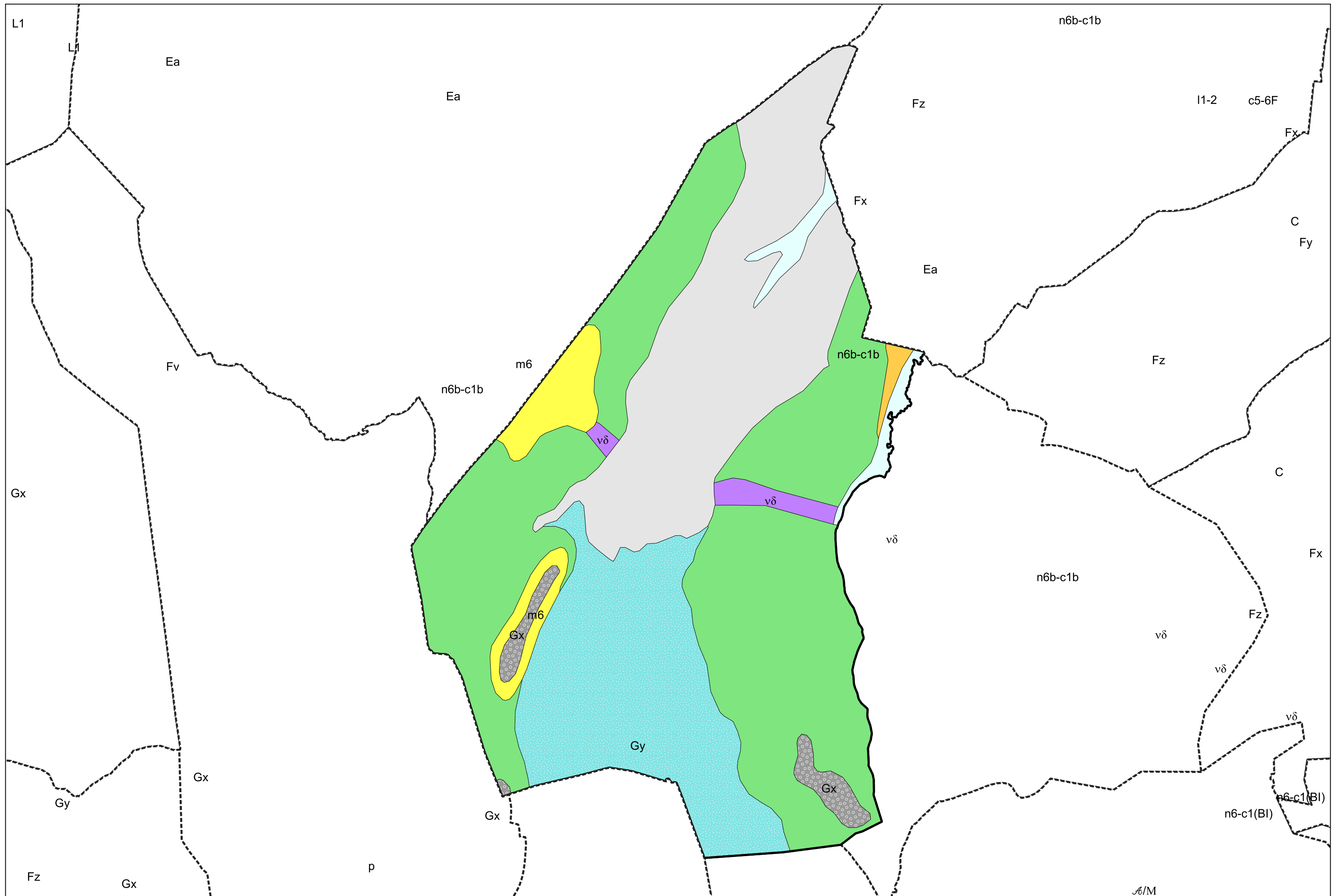

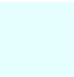








# Carte géologique des sols de la commune de Adé



## Légende la la carte géologique de la commune de Adé

	Ea, Dépôts superficiels, souvent soliflués, coulée boueuse, limons - 3
	Fz, Alluvions fluviales actuelles et subactuelles - 13
	Fx, Alluvions anciennes du Riss - 17
	Gy, Moraines du stade de retrait et de disjonction - 31
	Gx, Moraines du stade d'extension glaciaire maximum - 33
	m6, Pontien : Argiles à galets et graviers, sables - 50
	n6b-c1b, Albien moyen - Cénomanién moyen : Flysch noir ardoisier de Bigorre (ouest de l' Adour) - 106
	vδ, Lamprophyres et diabases en dykes et sills - 291

