

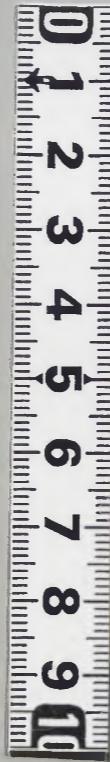
大將成典

百四十二

和書門類		
二七八八二號	八五函	三架
一九九冊		

內閣文庫	和書類
二七八八二號	
一九九冊	
六架	

內閣文庫	
番號	和 27882
冊數	199 (144)
函號	153 225



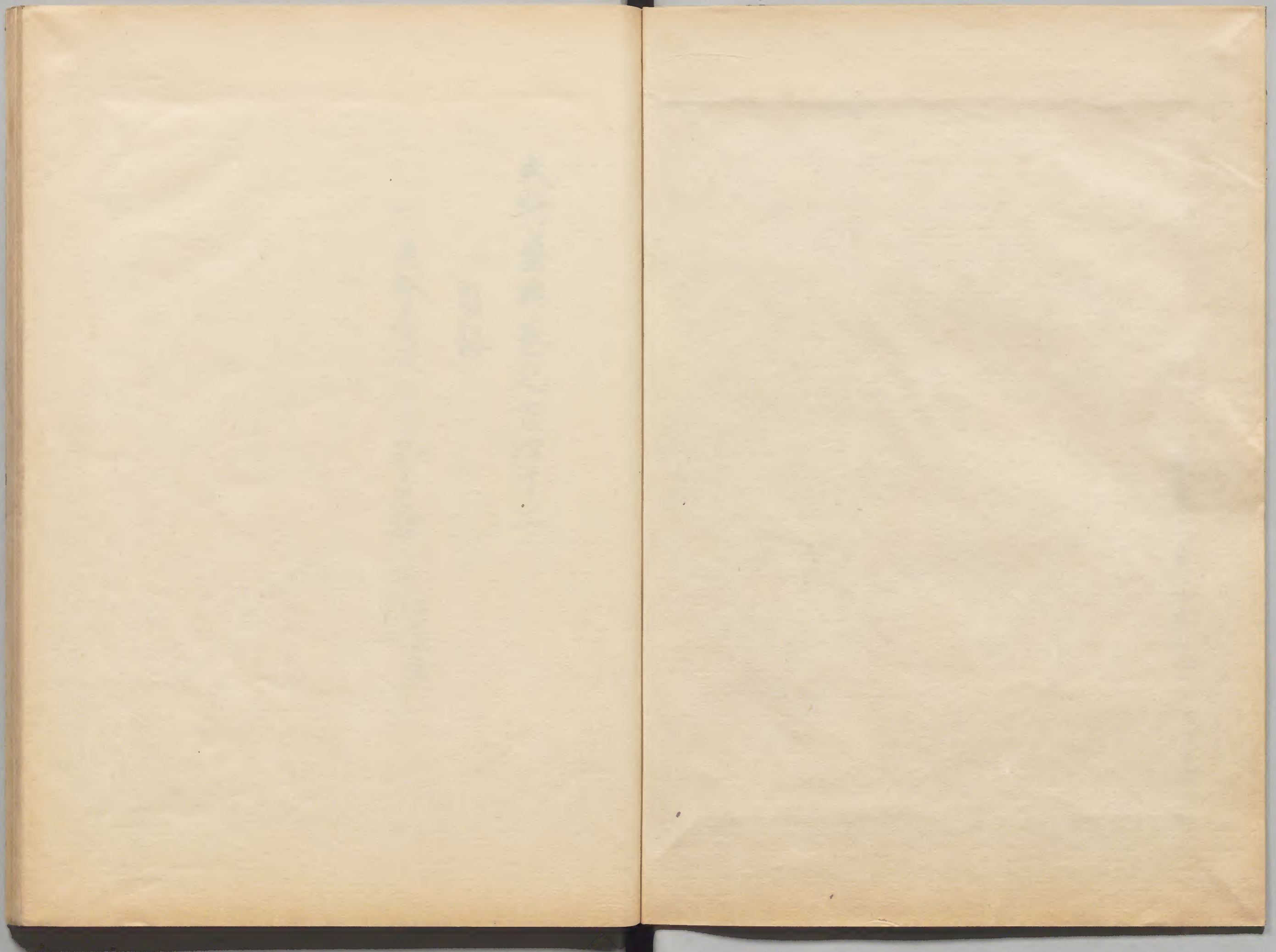
A 1 2 3 4 5 6 M 8 9 10 11 12 13 14 15 B 17 18 19

Kodak Gray Scale



© Kodak, 2007 TM: Kodak





大将盛典卷之百四十二

目錄

一 石碇系飯江中芳之部二 嘉永度之二

淺草文庫



大將盛典卷之百四十二
紙赤飯被下等之部二

○嘉永元戊申年七月十八日堀越十五郎多成在馬
出役辻莊一郎上達

松平武部少輔及
遠心生在馬及

石河大佐守

松平河内守

小令山麻將一市石供方一外山藏一市下人数号一紙

列紙之通代官中之山字右字右原及武合の 按す
蔵下下人数列紙とあり前巻に 否取調市中間力之
出さしりの是なり併せざるなり
比松波方在り

申六月

書面并列帳之總波原知未未小令出麻將之序
法向正紙下下人数兼也一馬市方數等後之由之
左一子之取調由是之帳一取計の由之洋方は由之
出出の向後有るに之目付の由之生無るに之子由之

五河分正法由是之帳一取計の由之洋方は由之

○申四月十四日 松平河内守 七之橋分生

五河分正法由是之帳一取計の由之洋方は由之
松平河内守

先達而由武合有るに火令出麻將之序由信方は由之
比正紙之儀實政方之通 河成武合由之取調
方比下之るに之取調之方由是之帳一取計の由之
水手橋之由取調之方由是之帳一取計の由之
お海しり之取調之序由是之帳一取計の由之

可中達山以上

四月

北平式部少輔

遠心寺住持

○申七月廿日源平氏代官取伊三郎之志願越十五行
相濟度出

小令市麻將之長正紙束後身中七書付

築山後住持

青山源平

未是山令市麻將之長正卷中方始法取役人由番方

由徒以下由信方之長正紙束後身取政方武列橋

樹郡福毛領村之由物成之日之孫之由徒由紙束之由也

方由成山物之書由有之由方之徒之由而為卿之外

化伊殿由具物也 作由之由由同家信方之由也

紙由下由紙之由身之由古之由武由由増取合之由七

石後住持之由代官取古福毛領由申由物成之日

秋蘇加住持

並承可任且松平宿高より下は東原實政方購買
 上上白條並接之石の内四石餘並賣方八石用之任
 越は山右極多分用之及方交年子石万法方
 之四石用之積之石取合八石購買上可任年石
 之五石候之儀之追高吟味任下上石候之追中上之
 以上

徳川幕府

青心録平

申七月

秋篠公の書

下札

常遠 所成之石正積年々之積
 毛領市物成之内並承任の石書面之積七石分不
 足任の石武石不積之内之流用任の積七石積七
 石候積年々分下徳國市物成並承之石並承之
 此方并積之積も亦之石積年々之積之内之馬喰
 所所用面分年積之石積年々之積就方之積積多
 一石積年々之積年々之積成之積年々之積積年々
 分名別子之積年々之積年々之積年々之積年々之積
 有之石積年々之積年々之積年々之積年々之積年々
 此方并積年々之積年々之積年々之積年々之積年々

○申十月之日富田頼右衛門が地方役不能江幸託上候

德公在焉

青山派平

秋高子かき坊

賞

徳毛領南甲午申申成一日

一 由後年

三拾七石

市名及為年小令野由麻將之長由後年書而通

清取中方由後年申午丁巳以上

申十月

○申三月三日核山左之序上出不

米三拾六石六斗四升

買政府

由後年及清

米白米貳拾七石七斗三升三合九勺

朱書

米熟延人數貳百三十一石拾八人

内

米八石九勺

但 三升外有
二合減

米白米貳拾六石六斗六勺

朱書

米延人數貳百七十一石貳人

是之市麻將之長江所用面捕之方日
昔村之方停之方村之方禁出之供湯
老中の方若年方元出例元正上性小細戸
元之外諸役人正番方正統組隊すく
西儀并々々

四

白米之石四斗四升 江戸用金巻渡

老折法七百武指 但 右目以

白米之石七升六合 日暮村西渡

老紙包子音三指八 但 右目以

白米九斗四升八合 伊為、右村渡

老折法四百七指也 但 右目以

白米之石三升六合六分 斗減

米武指七石六斗三升九合五分

老白米武指或石之斗三升五分五分 但 右目以

老延人数之百七十八指六人

是之古同形應正統下想同物後錄之

内

白米之石六斗中亦或合

伊豆田舎米

米紙包或子合或指等

但 米子合

白米指石八斗

日吉村米

米紙包或子四合

但 米子合

白米或石

伊豆田舎米

米紙包或子

但 米子合

白米三石三斗三升

田舎方米

米水之百五拾四人

米紙包或子音六拾六分

白米之斗三升九合三勺

斗返減

米之石三斗或升七合三勺

田舎米

米白米之石九升六合

常遠

田舎米

^{朱書} 延延人數子六百七拾八人

内

朱書 延延六百七十并合

朱書 延延六百七十并

但 延延六百七十并合

朱書 延延人數四百七拾八人

但 延延六百七十并合

是之市供養年分元正例元正例

元正納戸元諸役人市番方市役

組長

朱書 延延六百七十并合

朱書 延延六百七十并合

但 延延六百七十并合

朱書 延延人數四百七拾八人

但 延延六百七十并合

是之市供養年分元正例元正例

是之市供養年分元正例元正例

是之市供養年分元正例元正例

○ 申五月廿一日 延延六百七十并合

上野芳博

甲子月

青心孫平
跡為赤去清

朱書

酉月七日辰濃初七去清。出役為田本林苑。上建。

牧野渡河之處

石河去修書

松平河門子

朱書少令市麻將。上長。西國。河上場。相包。上。

出紙濟下。後。有。列。紙。通。至。上。市。代。古。中。三。上。
寫。古。之。物。上。心。之。物。上。品。在。在。上。有。上。心。之。物。
於。老。版。及。市。子。合。上。

甲子月

出書。有。之。物。初。取。知。列。所。年。上。分。古。中。渡。為。
相。札。以。心。之。物。上。紙。上。通。洞。書。上。法。法。文。給。書。上。心。
館。市。古。邊。上。分。古。上。書。類。相。源。上。心。上。書。有。返。
却。法。版。及。市。換。抄。上。

同所三丁目

惣之清店

久茂

本主人位居家他本表少令野市麻将之長為因
河石場と相包の市紙清下と相成たり市代方市時長
市出と清方より長市居支之に可任方所役人
官源中より列紙清書居出より

右取調の市本書一通市居の列居出の清書並市給
与居上正清と成の市拭合書市代方書付より返上

仕依り書振中より返上

申上

館市右邊

与居上正清書之事

兼澤町三丁目

惣之清店

忠茂

同所三丁目

惣之清店

久茂

右之来表小令野市麻将之良友用 河内場
 相也山市後渡不之儀古多人之住居家化市用相
 成以積之市用拭市代方市時長前也市市
 濟方之山長市居支之之可致方之住居濟年長
 依之市清書年居上之度仍也件

兼澤町三丁目

庄主清原

忠 乾 平

家主

庄主清原

嘉永元年甲午正月廿七日

同町三丁目

庄主清原

久 乾 平

家主

庄主清原

主人組

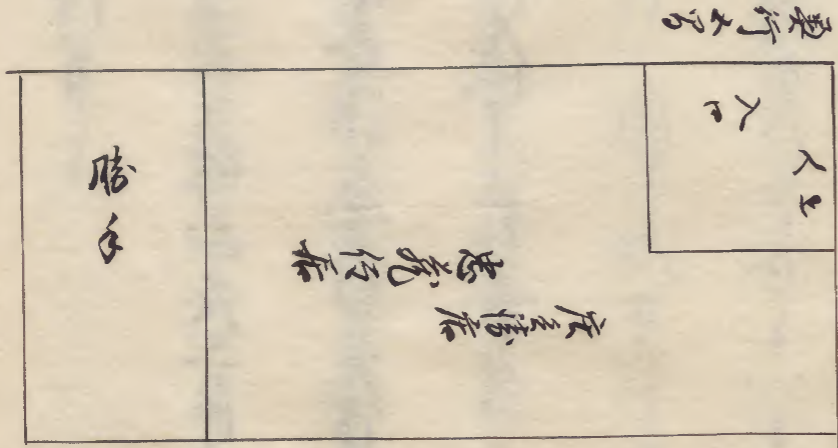
新 七 平

名主

庄主清原

館 河行所

秤代方
南書



舉行大書

間口三宮 並沃町三丁目

並沃町三丁目

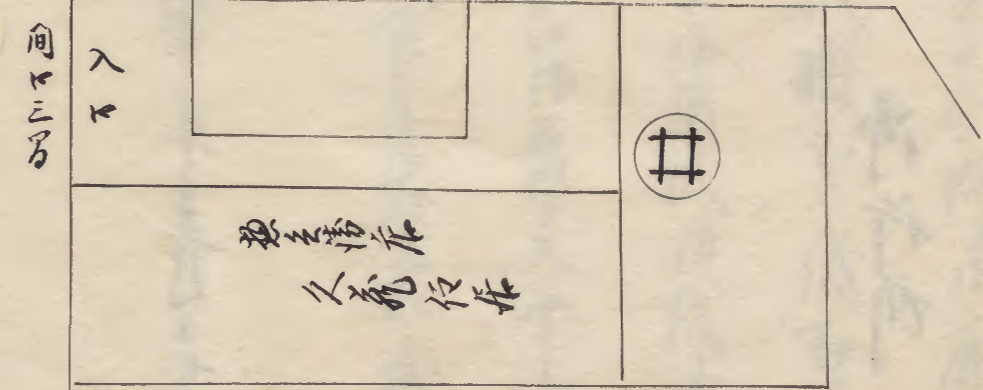
町家

西

本

五國廣小路

舉行六間書



間口三宮

長三指在
也花仔在

町屋

南

○嘉永二己酉年二月二日市納改と申上以原濃部七左衛門
小塚平上書付

奉書 申上日増心在二序上書遣

小令市麻將付市紙下小長市香物梅干等

市紙中上書付

築山茂左衛門

青山源平

母方赤松清

東酉年小令野市麻將市紙付市供方上申下小
市紙人数市目付方より通達を乞ふ市産山場者
實政府へ通市紙申付并松戸岩におろく赤飯
を食ふ事公上書下小市香物梅干胡麻油
著し先例へ通市納下より相包し積市納改上
申上日増心在二序上書遣

築山茂左衛門

青山源平

申上日

賞

一 原内
清立場後

清立場茶所
寺ヶ所

一 大助本戸外
正綱山内

大助茶所
寺ヶ所

一 松戸名
清小使不松龍寺

松戸茶所
寺ヶ所

一 右松龍寺
通名也

右松龍茶所
寺ヶ所

一 右松龍寺
通名也

右松龍茶所
寺ヶ所

右之方は後之正達寺に於て實之政方と振合
し其取建山積石右外より奥向湯石に於て正達
寺より行一丁事

百二月

正席將
役所

○ 百二月九日正紙を焚出湯方より後安茶所を以て
方分河島古湯中其山内書取より一録平

正紙并焚出所方等流坊子續書

一 正紙并焚出場

正用全補法

出役拾人
下役三拾人

日暮村

出役拾人
下役三拾人

松戸岩

出役六人
下役武拾人

右布衣以上之焚干布衣以下之焚紙領之任立
 杉造之系良漬瓜番入紙包之梅干汁初方
 正用全補之焚出所方等流坊子續書
 不正紙并焚出役有之正流正取入之正并干外火
 川第大橋之正并正役有之正目付方正流方
 出入之分正場正之正相也之事
 一 武方目之正目正紙之日暮村之焚出一般之梅
 干流紙包之正并元結之正流之正又正流正

出役は渡下より相渡の事

一 四方目紙も出用を補ふ禁出布書を通仕立に
宛てて相渡下におろく出納不出役との相
渡の事

一 杉下宿多 沖成と赤坂は下宿に布衣の上

杉下宿衣の下一般紙包は右胡麻塩然の
事と主人の白皮或合より当の渡方と紙

同敷

右通の兵部武官時進増出の一方は右
用言の事一並に候且出役人数も外出用白茶
系の上の茶系増減の事と難極

下札

出役者人数考へ候と未だ出達言ひの難極
極官之政府の振合と右取網の事と通

右取網は仕立言

凡人数之の音程言

出用を補禁出納

一 白茶七石八升或合

布衣以上分下惣出
信方初分目紙系

但 主人と主人
白皮或合

出取の事

九人数子音七拾八人

一白米之石三斗七升

九人数子音六人

一白米之石三斗七升

小令庄浦本所蔵伝三高

九人数子音七拾八人

一白米之石三斗七升

但 三人音三升
白米之石三斗

小令庄浦本所蔵伝三高

日吉村林本所

布衣以上以下

正信方 式方目

三方目 式方目

九人数子音七拾八人

一白米之石三斗七升

但 三人音三升
白米之石三斗

市川庄浦本所蔵

布衣以上以下

正信方 式方目

式方目

松戸庄浦本所蔵九人数子音
九人数子音七拾八人

一白米之石三斗七升

但 三人音三升
白米之石三斗

松戸庄浦本所蔵

布衣以上以下

正信方 式方目

式方目

按ずるに禁至所方等々續の事ハ
新撰土馬飼料ノ新ト申ル

○酉二月十四日源心字平古方 秋三斗七升 式方目

清取朱

石河大領事官
松平河内守

小令出麻将月出前日正前日

岩村等之支方下石有出前日正前日

新島等之出船お前りし有出前日正前日

下石坊有出船中月有出前日正前日

代出紙之候も出前日正前日

辰及出子人合し以上

二月

遠心生九邊門

石谷孫一也

出取子水之出紙之候出目有方分同合之物取

洞中七如書月

出麻将紙
出代官

出麻将月有松戸新島等之出船相包し其水之同合

と支方下石坊出紙之候も出前日正前日

朱書
廿八人

大岡之藤正

若年考元

市吏人

本郷丹波守

市例元

市吏人

平尾丹波守

布衣以上

市目付

武人

西書院番組元

武人

市小姓組元

武人

市徒元

四人

市半人元

武人

市取元

白井将監

桑向

布衣以上

百人役

朱書
百人拾参人

市目見以上

中興市番

三人

支市番

四拾人

市取子之習

白井源次郎

市十人組

四人

半人

市供弓一者共

三拾五人

兼白

市衣取中

百人程

市目見以上

市目見以上

月格共

三人

同

市目見

式拾人

市取子

拾人

市馬頭

市馬方

二人

表書
少以武音之格之人

淨目見以下

由員役
押由鼓役 共

武人

由籠目付

武拾人

由中司

由少人

共

六人

由籠押

八人

由少人押

武拾人

由徒組

七人

由徒

五拾武人

由馬寮

三人

由中司者

拾三人

由馬醫

三人

由馬寮人

由中司

武拾人

市存同公

武人

市敷去屋坊

四人

市露地

三拾八人

市狭地分共力

三人

同同公

五人

市少人月付

百拾文程

市中弓

六拾人程

市少人

拾拾文程

市橋下少字差

三人

市如弓分龍

七拾武人

市撤

武百人

市箱新組

百七拾人

市書
山寺音之拾九人

市書
惣人数百五拾人程

市書
古儀及或不在斗八并武合

古儀少令市麻将月正保并出役者等は於於戸

本館所藏人数書一巻は正徳以後のもの

如於中在以上



二月

遠心在在場

石谷漢之丞

通政所納取書一巻は正徳以後のもの

群代方
角書

