

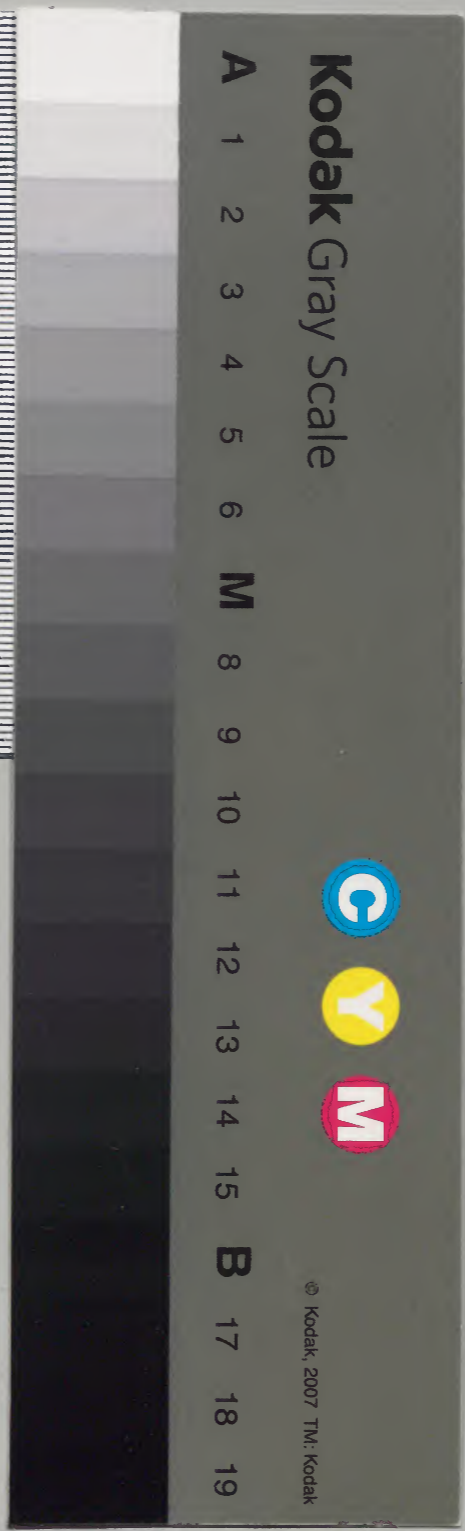
大同類聚

西暦一千九百一十七年

和書門			
二七〇八九	九	二	函號類
一五三	三	二	架冊
一五	冊		

庫文閣内			和書
二七〇八九	九	二	函號類
一五三	三	二	架冊
一五	冊		

内閣文庫	
番號	和 27089
冊數	15 ( 6 )
函號	195 3



糊などで貼り付けられている部分がめくれない箇所あり



大和歌集方卷之三十七

從五位下 田原 朝臣 良 實

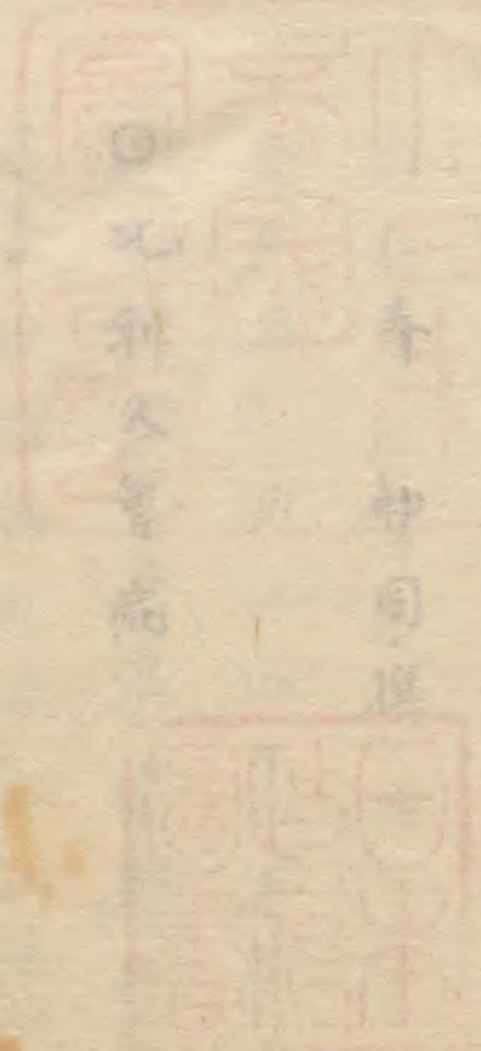
中納言 藤原 朝臣 良 實

少輔 藤原 朝臣 良 實

少將 藤原 朝臣 良 實

○ 此科 大嘗會

○ 早良 藤原 朝臣 良 實





大同類聚方卷之三十七

下

從五位下典藥頭安倍朝臣真貞

侍醫後六位上本雲宿禰廣貞等

奉 執 同 撰



病



明治十二年購本

○早良藥 因幡國造淨成乃友方



○早身藥

○阿利力布支

○古多迹

久曾比利病 收化秋乃 初与利 八九月乃  
同亦身热久 恶寒 手腹上大 亦痛 飲食無  
味 日夜乃 同三四十度 泻水下 留者 与

衣也 美久互 古多迹

不加豆美

阿利力布支

○葛年收良味

○三豆猪藥

○三豆猪藥 規津国 能瀨 追兵 猪養麻呂

朝家 亦上所奏乃方

比利收良 介病乃 腹痛 奈热甚 思寒 矣日  
夜 亦白泡 或血 平泻下 古止七八十度 忘  
飲食 無味 或收 吐 出天 苦年者 亦可 与



比太以... 川知波利

表之志... 波自加民

○三加良多智... 年久介

女乃純

年刻方和

○葛津藥... 山城国葛野郡下巴連水守麻呂

朝家... 上所奏乃方也

久曾... 病秋乃季... 教日不愈... 日夜無間... 厚利血泡交而不飲食者... 亦可与之

也麻世利

波自由頃

止祿利支

波度加美



止利加幾

○比利波良乃方 前方午同水守麻呂乃藥

反良介病而天 不痛水泻下天不止腹大

滿脹飲食無味發熱甚小便赤久泄留者

与留方

比支乃比多

阿利乃比布支

美良々 祢祢 衣比頂祢

加々美

久礼波自加味

旗加寸美

○阿麻律藥 典藥頭平郡朝臣清麻呂家



○ 之藥方也

比利病之赤白相交下腹如痛不食者

可与刀方

表少良祿 多万加波

保之加之

波

加布曾

曾之利祿

○ 男賀崎藥 棋津國田面浦津守連通王刀

家乃方也

比里波良病初波 奈熱惡寒腹痛又水泻

重久肚門疼 天口燥食平吐者午五布

○ 比良之祿



女乃支

表介良祚

未川保度

○里見阿菜

大和国城上郡里河辺田口麻

呂乃所秘乃方

奈女利久曾比利病癢熱思爪水腹時之  
痛重久教度厚下利而自赤色相交利清

取亦如冰物稀亦交下寸者

○又表之

久良之祚

阿布知加

止祚利支

七万世利

○竹野藥  
奈女比利病其人奈熱憎寒咽



○ 汗 燥 支 腹 痛 白 泡 脹 利 滑 物 必 久 通 者 亦 与

收 自 加 美 也 乃 加 么 美

多 万 加 收

○ 又 同 痛 乃 方 教 度 下 利 痛 重 支 者

正 利 加 支 久 良 么 祿

大 年 收 良 美 表 加 豆 美

○ 大 同 類 聚 方 卷 之 三 十 七 終



大同類聚方卷之三十八

此方治...

此方治...

此方治...

此方治...

大同類聚方卷之三十八

此方治...

此方治...

此方治...

此方治...

此方治...

此方治...

此方治...

此方治...







○ 天久降... 宇之加良美痛或加介豆波奈

○ 罗佐贺藥... 真賀見宿祿第产麻呂家世

年所秘乃方也

波更古波利病胃上滿腹脹天動氣盛背

○ 眼痛足冷時々吐水不止夜眠不卧之者

辛驗之火左効在方

加布自... 万頃美

未... 阿...

○ 加布寸... 川智波利

亦... 如...

久礼波奈... 表之曾氏

方... 下...

○ 波波久寸利... 大宅朝臣廣江乃所奏の方

波更波利病日久不愈水腹動氣乃火左

波更波利病日久不愈水腹動氣乃火左



如常并左利服与利出天右之服下八与上

行天不飲食而身瘦夜不能寐者皆

○則大虚乃人也四十余歲乃頃乃廿年多

久病之者可在

久服新方也

布之久留矣

皮度加美

阿方支

未川乃逆

阿方支

止智久留味

○非里汶良奈免古支病

腹痛甚久惡寒少白帶或白泡少之便乃

者尔与之

皮自加味

皮自加味

多万加皮

○方安集



比良之祿 也万加々笑

保々加之成

保々加之成

保々加之成

保々加之成

保々加之成

保々加之成

保々加之成

大同類聚方卷之三十八終

大同類聚方卷之三十九

大同類聚方卷之三十九

大同類聚方卷之三十九

大同類聚方卷之三十九

大同類聚方卷之三十九

大同類聚方卷之三十九

大同類聚方卷之三十九

○六甲藥 吳濃固厚見郡人笑見造の家



○年傳藥方也

男子四十余歲之頃常年難步行者卒年而  
乃脚腔浮腫者名宇加笑痛止云數日乃  
後面及腹滿脹手足共年大腫小便不通  
而必年數十度行云少云出咽燥天小食  
口苦日每年增腫中痰咳出者年与之

以波度智云加介川波奈

波末多加奈云以波川波多

表介良祿列云以波比而

○曾武川藥云大和國十市郡遠之坂多介  
田神社乃造人多介田邊連乃朝家上所  
奏之方也



女子乃字加矣病月水不通面浮腫天手  
腫腹脹天氣否水腹痛夜臥不寐天元化  
血行有冰腹天肉中入加故也血  
行收氣天通年可愈也

以之英加波天以良奈乃矣

表天曾味天矣久利祥天

以波文曾天加布加天

○ 万川甫度天阿加末父差天

○ 神卷葉天丹收国守真養乃方也

手足浮矣腫腹脹天堅久小便不通大便  
遠久飲食不進者可用

神卷葉

丹收国



半利衣祿一尺高衣久利祿一尺高

以保才支新製表之曾美

○以冬差丹州國下其方八寸

○川乃浦葉多治比真人長野乃家秘方

少兒六七歲の時常赤身色黄由久多

久飲食天小便教久肝下張滿心重久而

好啼判足浮腫卒中小便久教日の後

○年大滿腫盛乃者木可用方

加比奈欠差中加布智中到中

表加豆美  
非支乃比多比

○加比奈欠差中加布智中到中

支利反中



支神服

支神服

○明升藥 出雲國乃國造出雲臣國成の家方也

收太牢加美病物身痛滿腫小便不通者不可与之

表加通民自取水收未多加奈

支利加收 左收自

○字加美止利藥

物身滿腫礼不能卧 古斗 者亦与之

之乃福 加良多知

日或母々乃収奈



口又方。面目而乃手滿腫。小便不通者。

万川乃母依。表引祿乃氏。

比魯乃支。...

大同類聚方卷之三十九終

大同類聚方卷之四十

山代国相樂郡令追麿肆掃守箱  
○弄田藥  
○越智病  
○...



○表  
祿乃家世之所傳乃方  
大已費余乃某方也

○依  
依智病反初身寒久大振口燥不飲  
食二時計乃後亦身大振以盛与汗多  
咽乾好飲水後又冷如前乃明日热去利  
如愈又其决乃日如前日大冷後热而又  
次乃日常亦復利不数日不止者可与

○古  
古多连 山部回保曾久美

加良多 加久乃

字良加世久差

○雄乃  
雄乃葛藥 侍醫從六位下養朝  
甲許毋解乃方



衣智病初以甲乃時後大寒久寒久  
亥乃時  
与利亦大热久亦次日母同時亦寒介起  
○ 热久每日起利甚数日不愈者亦与之

表反支  
衣也美久差

奎流汉自加味

○ 瀨 钰 松 蕪 因 情 国 造 国 富 の 家 方

○ 道 越 病 乃 大 寒 大 热 日 燥 每 日 如 前 大 汗  
出 天 数 日 不 止 者 乃 方

美 智 布 利 久 良 父 祿

阿 支 乃 世 以 多 七 乃 比 良 支

○ 大 乃 世 以 多 七 乃 比 良 支



○大久治藥 出雲國造出雲臣人長乃家  
傳乃方

越知病大真久振天不止夜中至止笑又

明日如前乃口若不飲食腹中或水腹而

塊血天三丑月母不愈者方

表加豆美 阿乃久差

○道南民藥 於海國臨賀郡升野也西古

里大矣麻宮乃家方

依知病夏月身火午其久而無惡寒不飲

食腹脹滿天 數日不愈者午与之

万川甫度

阿自未久



○天以奴依

阿万支

以彼加美

○川見家藥肥后国加見家尾隴媛乃方

春三月乃回の越病有寒拙久時么起或

○魚解不食而肌瘦秋季亦至愈兼世者之方

此何處藥方否

加乃介久美 以自加美

○焚火治方 正六位上安曇布祢錦表乃家

世々傳方元以大已貴命之法也

表亦良祢中束 祢天 日乃字乃状亦作早

天亦日亮亦乾晒天 越病者之傍亦向其

○表亦良祢中束 焚火 病者乃惣身頭面



腹背是年至地刺大行乎令出天後冷水  
年頭与利漏天休而厚久被衣年令卧天  
治愈才奇方也

大同類聚方卷之四十終

大同類聚方卷之四十一

○由流紀藥 出雲國造出雲臣人長乃方  
○七の波長布久利病



○由...  
五六十歲乃老女時々腹滿痛或半日又  
以一日不止或四五日連利又止而數月  
之後腹大布脹滿豐利飲食少久小便泡  
多之起而悶惡臭久大便遠久年乎鍾久  
不愈者之力

也乃加古女 美久利

多利似久 母々乃似奈

和多々比 止知久美

止布須

○女武賀崎藥 式部少輔安倍朝臣廣津  
麻呂乃家傳方



改良不久利病补乃程水腹乃内坚鬼也  
古出天背尔引附时々大痛甚数日後不  
飲食腹豐利滿大尔展十便色赤久少而  
身重久難動步久日每盛甚久卧倒不能  
者尔可与之

改未多加奈

加々美祿

衰々祿乃味

加布伽

加良多知

多万加改

加布知

正利阿之

○猪久知野藥正六位下出雲臣祖人乃  
家午所傳力

男如共老年乃改良豐利病常日胸上塞



腹脹痛氣困咽候痰泡舌胸下脹悶不欲  
食手不思嘔吐不止者乃方

阿加依 万川保慶

佐祿乃美 川知波利

多智乃知又美 川留保

○最良民藥 氏撰津國豐尊最上麻呂乃

朝家车上所養之方也

平日好生肉與乎大食過之或冷酒手  
多久飲腹脹滿下痛脹腹痛甚數川久不  
愈者可与之

手加須美 止良乃手







○三味... 下部凡天寒久水腹脹滿小便不利氣上  
刺瘕氣甚久而脚悉腫或面浮氣乃方

以以川以多 度良乃平

表以支... 和多々比

久左以多

○里产根藥... 正八位上出雲臣国成乃家

所傳乃方也

平日夜每午腹如笱痛小便重久數月乃

後腹日々大尔豊利張飲食無味大便遠

久而手脚瘦細利腹痛甚者予可予之

川加留

加母布利



所出留  
如似亦伴  
1

母乃乃波奈  
水服之保以之

以保自利

山城守麻田連押賦乃方

和氣多味天久良

和氣多味天久良

和氣多味天久良

和氣多味天久良

和氣多味天久良

六表連乃也加良四十二分

○方 坂上大忌寸前田麻呂乃家方

以波久知燒  
年久路燒

二味粉午研支湯未天日三度可服



大同類聚方卷之四十一終

大同類聚方卷之四十二

支反多依病 反 平日其人魚鳥年多久食

○支反太依病



凡食多飯者不在其大熱病後平愈  
發黃肌瘦者在其初其初咽燥多如湯  
水乎手足の裏無汗身熱久食大熱進美目  
中黃美而後面耳の肉黃色所背腹成  
黃色於腹少痛大便遠久小便久色深  
茶色赤久厚者也

○表比辛皮藥 美濃國大野郡上秋井見直

大馬麻呂所上美乃方也

支彼多病大食美食而大咽燥者亦与

天彼支保 阿万久差

辛介良 加波与母支

○保万久須祿 支彼太



阿波保

○沈路藥子 遺新羅之使主 以多朝臣 廣足

乃力也

大熱病既愈 一二日乃後 咽燥目黃色

四五日平經 天後頭面手足 乃內背腹日

○黃久盛 刺黃氣小便 赤黃色飲食大

進美食後身熱 久者之力

○久知奈之

加布加

之乃祐 阿波甫

左波自

○保賀世藥 丹波國天田郡永上神社造

丹波直人足力家方



男如共尔肾水虚而口燥手足痛腰胀满  
○新天支使太夜病斗成者小便泄利阴痛难  
通不食者尔与之

宁良加世 乎介良祿

川知多良 雄介良祿

加皮良与母支 阿万支

○世产药正八位下倭漢忌寸津古人的方

纪奈利病乃平日大尔好飲酒乎食生臭  
肉類乎日夕身瘦口燥胸塞小便赤色遠  
久而卒于怒身痒久如咬虫状乃面目紫  
黄色短数日乎肌大痒久日夜盛甚久頭  
面色里色不変利小便赤黑色尔渴好飲  
水者旧久良奈利止云者尔可与之



本册... 比左吉... 万加波... 此... 比左吉... 万加波... 此... 比左吉... 万加波... 此...

万川保度... 雄分良... 此... 万川保度... 雄分良... 此... 万川保度... 雄分良... 此...

平民余加川... 加波良与母支... 此... 平民余加川... 加波良与母支... 此... 平民余加川... 加波良与母支... 此...

阿里乃比布支... 此... 阿里乃比布支... 此... 阿里乃比布支... 此... 阿里乃比布支... 此...

○根河也藥... 近江国野洲郡日佐之直教麻... 此... 根河也藥... 近江国野洲郡日佐之直教麻... 此... 根河也藥... 近江国野洲郡日佐之直教麻... 此...

吕乃方... 武内宿祢之藥也... 此... 吕乃方... 武内宿祢之藥也... 此... 吕乃方... 武内宿祢之藥也... 此...

支波多病惣身黄色... 赤泻留者... 支波多病惣身黄色... 赤泻留者... 支波多病惣身黄色... 赤泻留者... 支波多病惣身黄色... 赤泻留者...

天波支保... 加良波比... 此... 天波支保... 加良波比... 此... 天波支保... 加良波比... 此...



久智奈之

象々之乃祿

也乃世利

〇紀彼多葉 何内乃忌寸人足乃方也

〇淋巾見七八歲亦服 十二三乃頃好大食乎

又彼生米辛多久食者年久目黄彼笑肌

浮腫水氣在者小便少大便遠者乃方

久路加祿乃須利古 保乃久知

夜乃彼比

三味磨研支飯布丸廿小豆乃大日每二

〇新十粒三度水布与之



口瘡原藥 坂上大宿 祿乃方平田 香取營

家傳之

男女共物身黃色 肌浮腫胸塞氣重久

飲食無味手足指爪黑枯或皮黃白而

裂曾利轉利小便赤久少數年乃有年

津病斗云者方

六何醫要本卷之四廿一終

字支川之

加乃乃川知

い

也乃波記

久曾加祿

之保以之



大同類聚方卷之四十二終

大同類聚方卷之四十三

○美布之比良分病

○青海藥 備前國磐梨加氣朝臣廣美乃家



○青所秘之方也

美布之化良如病或遍身大热久手臂或  
足胸脛疼天腫高又或不腫而日久不愈  
者亦与之方

雄加復美

乃毋介

六波乃连加  
波古也奈支

○奈字良美

表之曾民

保曹久味

○石積藥

大和国

郡志貴連正道乃

所傳方

手足乃骨節疼痛日夜不止肌寒留与



加川祐久差

加々美久差

表加豆美

奈宇良祐

宇麻久差美

○速路久須利

惠我宿祐因成乃後年成正

乃家傳之藥也

惣身之痛天左脚又反右手痛不定所筋

引亦反骨疼支脊支甚久盡晝夜不止午与

母之乃左祐云以反久知利

和良比祐

美良々

奈流反知加民



○板越野久湏利 典藥頭忌却麻呂乃方

布之比良支病乃手足不伸屈全身疼不  
止如裂彼不忍夜間尚甚也宜

阿加未久差 也未加古免

○柳元葉 山背国爱宕郡人鴨祢宜真髮

部律守乃方也

布之比良支乃数日年經天腕乃 根腫起

或彼足所乃根隆腫起利高久日夜波不

忍者可服之

○大牟加豆美根 細与切研支水煮天去滓

二日乃伺多煮並濃又 堅如餅煉利去火

辛冷而指頭乃大差凡女一粒辛酒 午天



日每三度大亦布驗也

○大承平藥美林痿漢忌寸律吉人方

老女年以支布之以多美病刀者好

衣美比須表加須味

○表以曾美表阿差刀味

四味細研磨天飯亦煉田女乾日每

三度可與

○又方 男力共骨間腫起疾甚方

阿之多味 表加豆美

二味粉亦研支湯亦天 可與之



○ 諸病皆由氣血不和

○ 諸病皆由氣血不和

○ 諸病皆由氣血不和

○ 諸病皆由氣血不和

○ 諸病皆由氣血不和

大同類聚方卷之四十三終

大同類聚方卷之四十四

○ 諸病皆由氣血不和

○ 諸病皆由氣血不和

○ 阿多布利病

阿多不礼病 女成惣身黄白色 不肌瘦



口燥氣寒利心不樂物乃音聲至恐驚反  
或或大聲平發不啼悲美或或大聲平天  
笑或或不時大食平好又或平眩笑倒礼  
或或吐泡平倒人平不知或或平冰又或  
大雪平一平天倒流者也

○花津間葉 後五位下忌部病孫鳥麻呂乃  
家方

阿多布利平午倒天平足冷不知人平男  
廿共一月平二度三度發留者平与之

紀良以之 川万以之

加良波比 加万止豆知

之良以之 川流波美



○ 辺宮里野薬 多治比真人気速乃方

男女共午阿多布利病時々泣悲不止或  
或努氣速而器物争放投彼損争好者方

○ 多豆母川流彼美

多良之祥 古多述

久良公 阿佐女川流

也方布利 加良彼比

○ 万之薬 浄因連廣篤乃家之方

多布里病卒尔目眩及倒手足冷不言而  
此外吐沫中或口中布白泡满含者尔宜



彼美山利中炮。中美豆比流。...

○也愛... 亦自... 亦自... 亦自...

加左知乃以 便彼民

○... 亦自... 亦自... 亦自...

壽祿也此

○... 亦自... 亦自... 亦自...

○千鴛葉 典藥頭從五位下布勢朝臣大

海刀家方也

○... 亦自... 亦自... 亦自...

阿多布利病日... 數十度氣絕<sub>天</sub>迎倒  
不知人<sub>字</sub>口吐白泡出寸方

久礼彼奈 左祿布止

以乏阿也世... 表<sub>之</sub>曾美

須之多... 阿左至祿

○... 亦自... 亦自... 亦自...



○奴能何藥 矢尾之醫師阿津田氣連啓

朝家之所上奏之方也

多不利病多吐痰飽時倒天目見張不

起小便數面色青黃而不断手足冷者

此之方

之良以之

也万世里

岐之久利

○表年尸瀨之藥

侍醫上葉栗乃臣翼乃方

安多而利乃女兒夜每午目赤色乃花

彩半見不能卧斗泣者不可与之

片美古

左須連



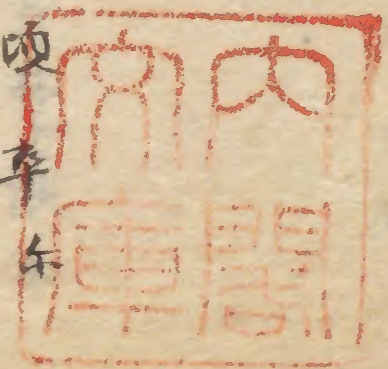
大同類聚方卷之四十四終

久波古

万久利母

○前年同病の薬方

少兒四五歳之頃



表之知

奈沅波自加氏



