



始



沖繩縣物産検査成績年報
昭和三十二年
沖繩縣物産検査所発行

14.21
510

昭和十一年

沖繩縣物產檢查成績年報

第二十四回

昭和十二年七月

沖繩縣物產檢查所



沖繩縣物産検査成績年報

(第二十四回)



正 誤 表

頁	見 出	行	欄	誤	正
	検査ノ概況		白下糖斤量統一ノ結果三段	樽造品	樽造品
	全		樽材料ノ乾燥期間設定一段	各季雨量	冬季雨量
	全		全 三段	一時	同時
4	月別砂糖検査成績百分比	白下糖粗悪	四月	5.70	0.70
5	黒糖秤量検査成績	検査挺數	比較昭和9.10年期	815,132	851,132
5	全	不定量糖、定量超過、百分比	比較昭和7.8年期	00.1	0.01
9	砂糖相場	黒糖、定是不足糖二等	四月安値	730	630
9	全	白下糖定量糖二等	五月平均	990	690
9	全	全定量不足糖三等	平均安値	840	540
13	郡市町村別黒糖價額調	合計挺數	兼城村	22,794	22,797
13	全	合計價格	今歸仁村	236,495,015	236,495,016
14	白下糖價額調	特一等	宮古郡計	186.64	189.64
18	製糖營業調	營業主數	泡瀬派出所 中頭郡北谷村	3	2
19	標準糖分析成績		三段	未熟	未熟
19	全		全	過熟	過熟
23	青苳移出先調	二月	鹿兒島	9,895	6,895
23	全	三月	全	6,800	9,800
24	酒検査成績	泡盛不合格數	一月	108,238	107,238

1424
510

緒 言

本書ハ昭和十一年ニ於ケル本縣ノ砂糖、砂糖樽、酒、青蕈並ニ砂糖包裝用蓆等検査ノ概況及其ノ成績ヲ摘録シ間々既往數年間ノ成績ヲモ掲ゲテ比較對照ニ供セリ。

昭和十二年七月

沖繩縣物産検査所



沖繩縣物産検査所

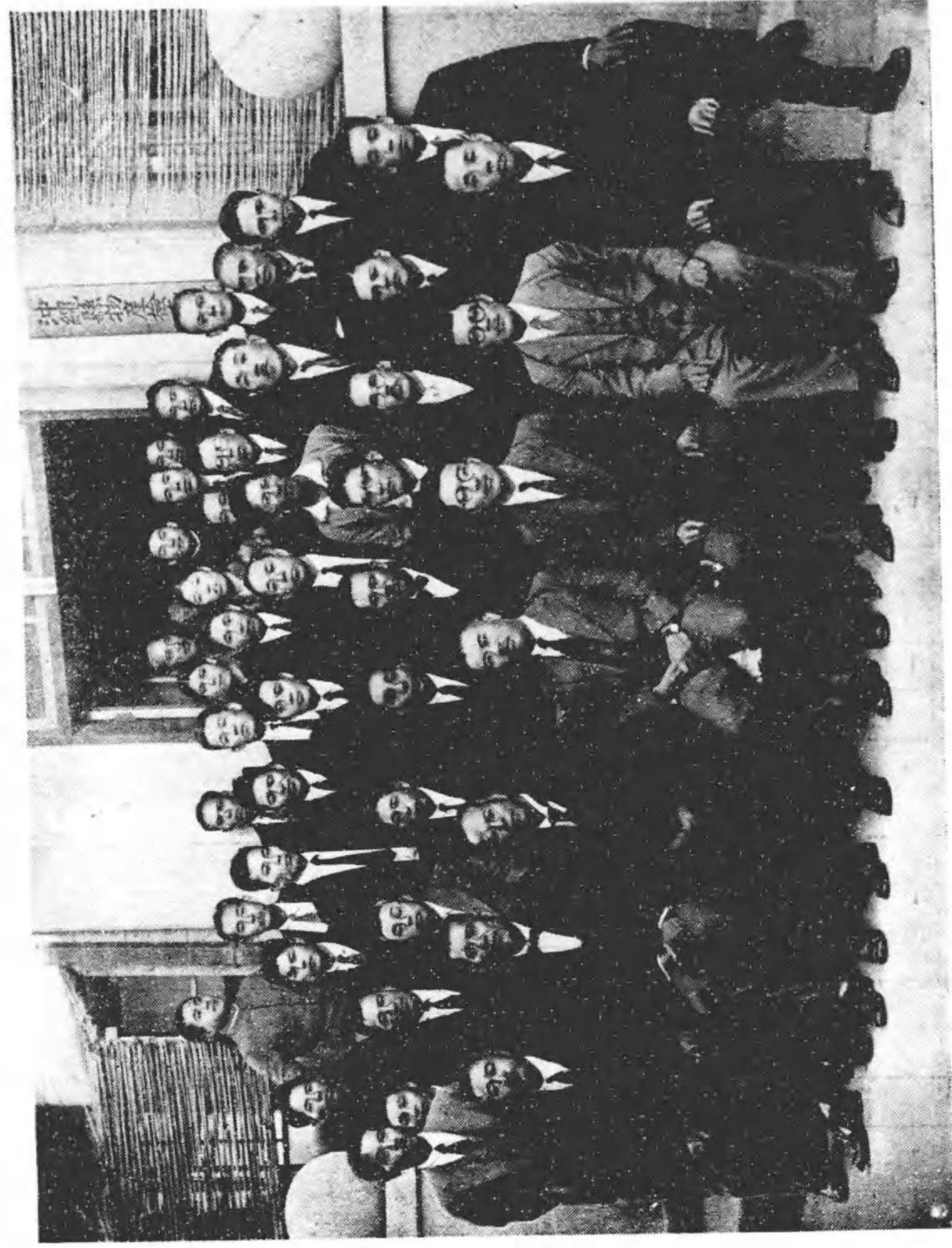


AGRI
OIC

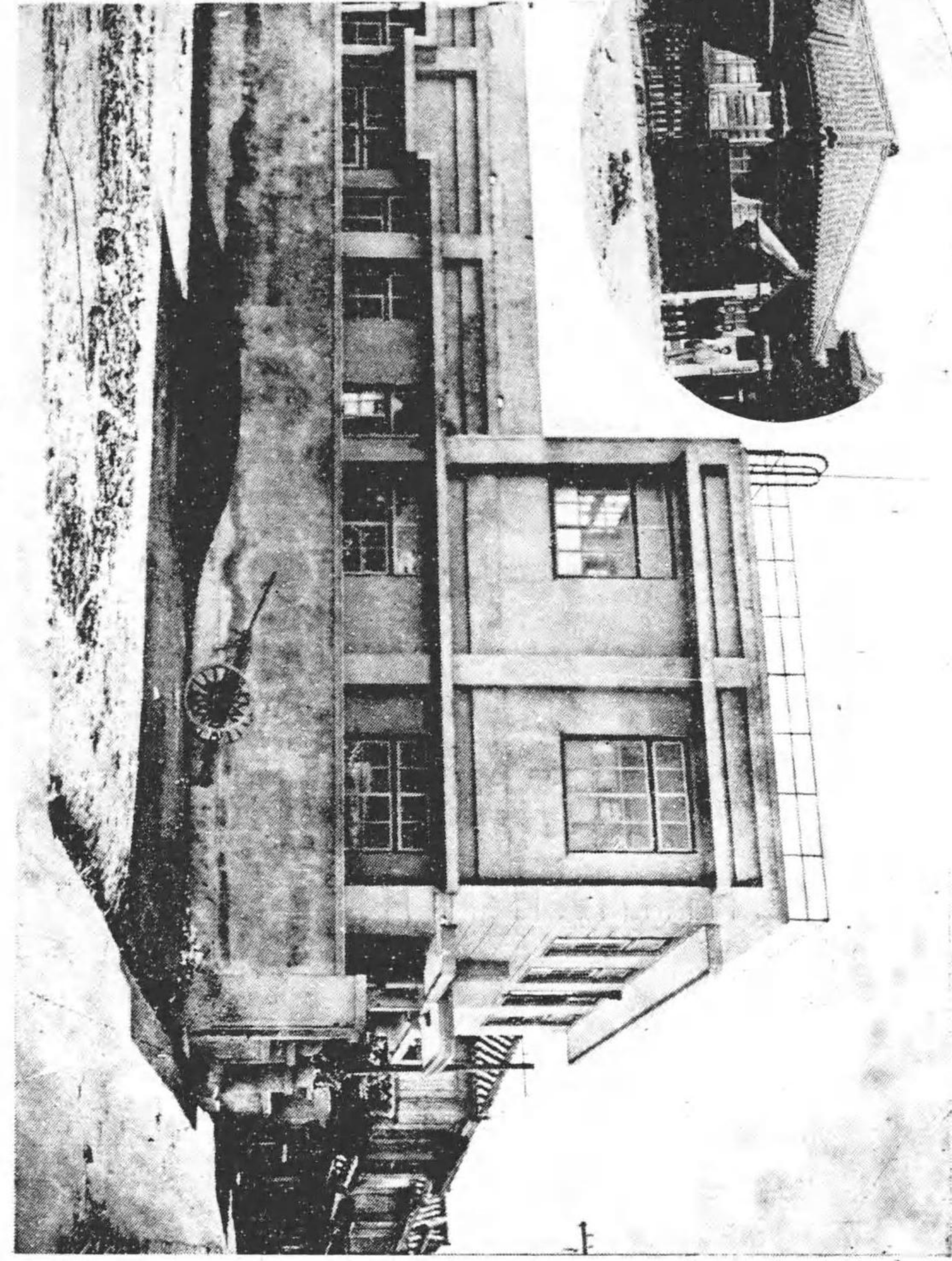
昭和十一年沖繩縣物產檢查成績年報 第二十四回

目 次

検査ノ概況	製糖管業調	18
砂糖検査成績	標準糖分析成績	19
砂糖検査成績百分比	白下糖分析成績	19
砂糖検査月別成績(其ノ一)	砂糖槽材料槽板乾燥試験(其ノ一)	20
砂糖検査月別成績(其ノ二)	砂糖槽材料槽板乾燥試験(其ノ二)	20
月別砂糖検査成績百分比	砂糖包装用蔗検査成績	21
黒糖秤量検査成績	各所別砂糖包装用蔗検査成績	21
昭和十、十一年期黒糖上下不同糖	青蘆検査成績	22
昭和十、十一年期白下糖上下不同糖	青蘆検査月別成績百分比(其ノ一)	22
昭和十、十一年期在庫糖調査	青蘆検査月別成績百分比(其ノ二)	23
黒糖再検査成績	青蘆相場調	23
砂糖相場(那覇市場)	青蘆移出先調	23
砂糖相場(宮古市場)	酒検査成績	24
砂糖相場(八重山市場)	酒相場(其ノ一)	24
各市場黒糖相場比較	酒相場(其ノ二)	25
郡市町村別黒糖價額調	酒移出先調(其ノ一)	25
那覇市場ニ於ケル挺價比較	酒移出先調(其ノ二)	26
白下糖價格調	酒移出先調(其ノ三)	27
黒糖移出調	酒各年別検査數量調	27
白下糖移出調	酒平均相場最近五ヶ年比較	28
砂糖槽検査成績(其ノ一)	検査規則違反調	29
砂糖槽検査成績(其ノ二)	物産検査所職員	30
砂糖槽検査月別成績	昭和十二年度物産検査所歳出豫算	31
各所管轄地ニ於ケル砂糖一槽價格相場		



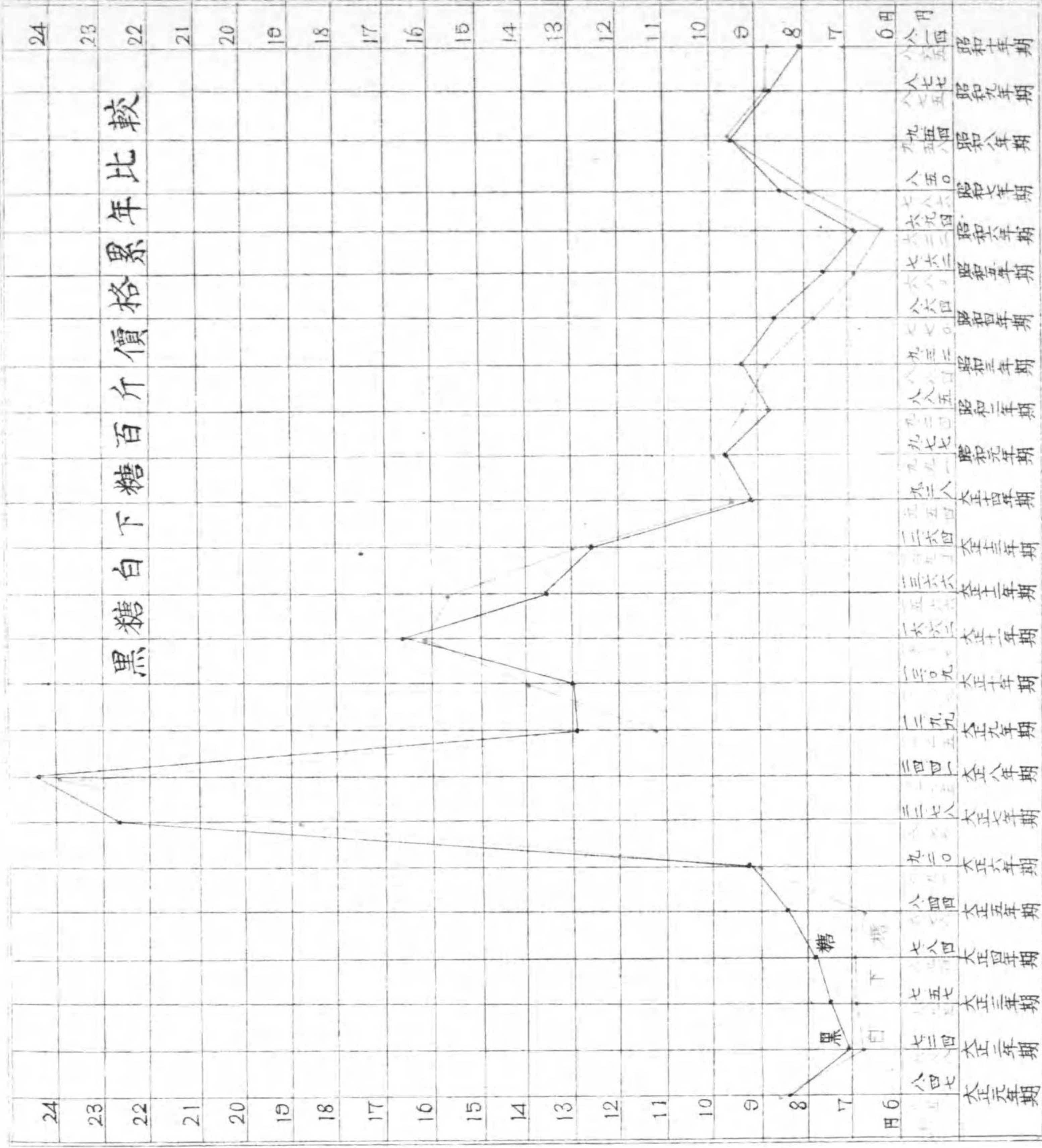
昭和十一年一月一日職員記念寫真

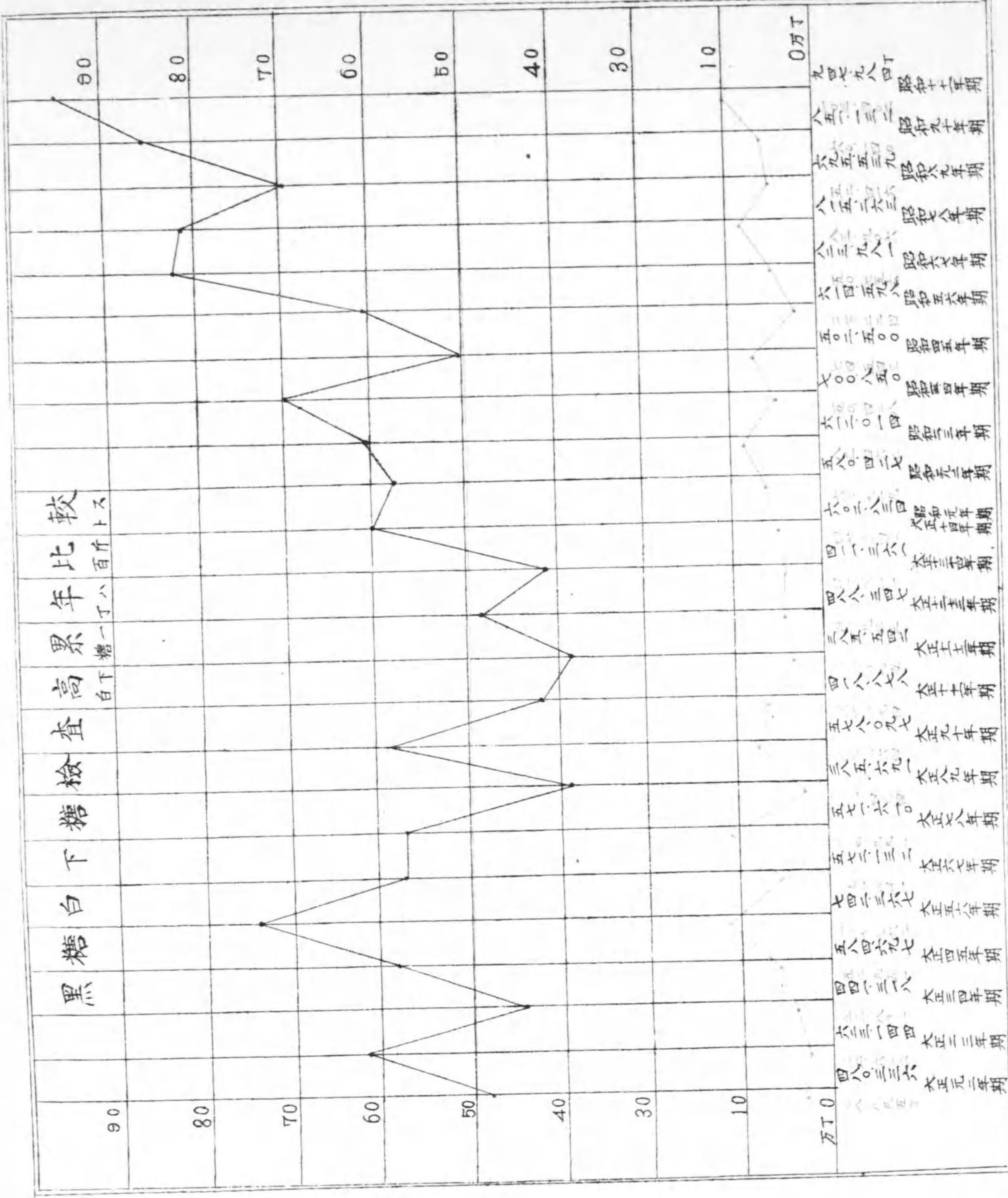


製糖所

別墅

較比年累價格糖白下





較
比
年
累
高
查
糖
下
白
糖
黑

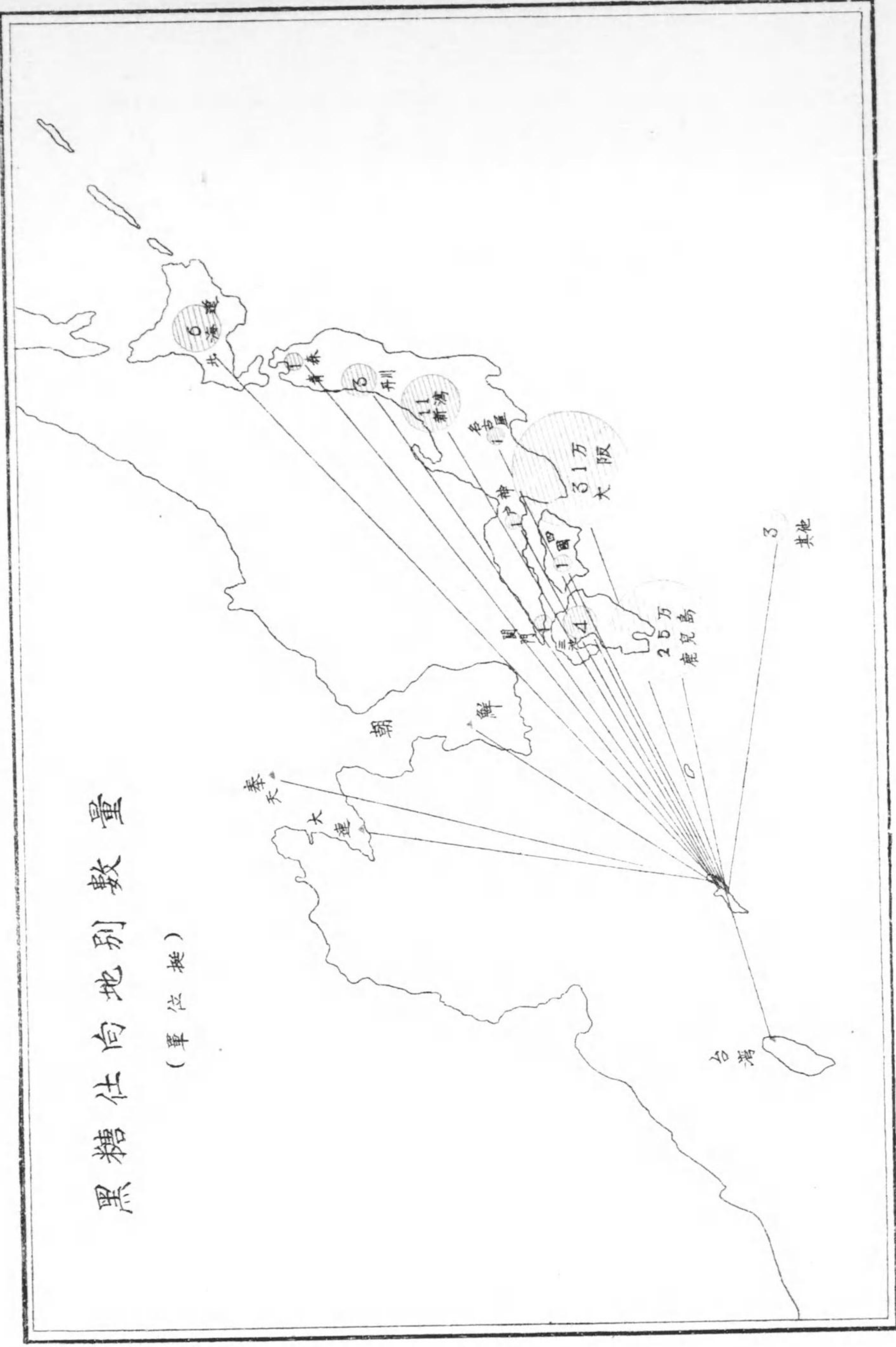
90
80
70
60
50
40
30
10
0万T

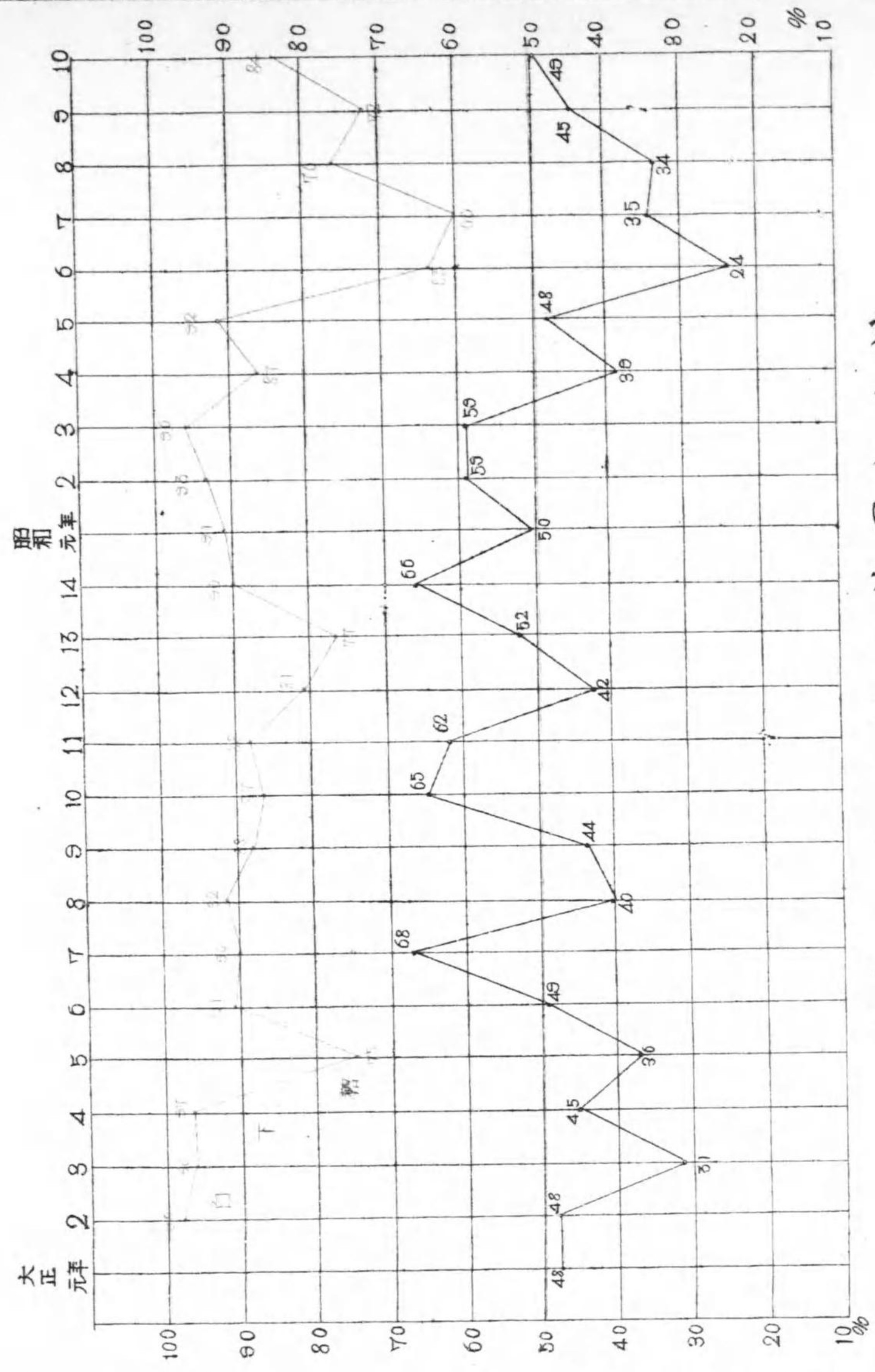
丁
上
丁
糖
下
白
糖
黑

九四七九八四丁
路和十一年期
八五二三四二
路和九十年期
六九五五三九
路和九年期
八二五二六三
路和八年期
八三三九八一
路和七年期
六四四九八八
路和五年期
五二二五〇〇
路和四年期
七〇〇八五〇
路和三年期
六二二〇一四
路和二年期
五八〇四二七
路和一年期
六〇二八三四
路和一半年期
四二二二六二
本三三三三三
四八八三四七
本三三三三三
三八五五四二
本三三三三三
四八八八八八
本三三三三三
五七六〇九七
本三三三三三
三八五六九一
本三三三三三
五七二六二〇
本三三三三三
五七二二三二
本三三三三三
七四二二六七
本三三三三三
五八四九九七
本三三三三三
四四二二二八
本三三三三三
六三二二四四
本三三三三三
四八三三三六
本三三三三三

黑糖仕向地別數量

(單位 担)





黑糖及白下糖品質累年比較

昭和

大正

検査ノ概況

- 1、産高 今期ノ産糖高ハ黒糖ニ於テ947,984挺デ空前ノ記録ヲ作り白下糖ハ103,402挺デ大正五年期、全七年期ノ107,000挺余ニ次ギ黑白兩方ヲ合計スレバ105万挺ニ達シ歴史アツテ以來ノ大量生産トナレリ。其ノ原因一ニシテ足ラズト雖主ナル原因ハ甘蔗生育中ニ暴風無ク適量ノ雨量ノ如キ天候ノ恵ト、新品種ノ普及、栽培法ノ改善、病虫害ノ驅除等ガ主ナルモノナルベシ。
- 2、品質 黒糖品質特一等百分比49%ニシテ昭和四年期以來ノ最高レコードヲ示シ白下糖84%ニシテ昭和六年期以來ノ好成绩トナレリ而シテ何レノ品質モ年ヲ追テ向上ヲ進レルハ喜ブベキコトトス、然モ之ヲ大正七年期ノ68%全十四年期ノ66%ノ黒糖品質ニ比較スル時ハ遠ク及バズ、又白下糖ヲ大正二年ノ98%昭和三年ノ96%ニ比較スル時ハ遙カニ劣等ノ状況ニアリ。コレ甘蔗ノ品種ノ改良ニ伴フ製糖法ノ相違ヲ容ミ込メザルニ依ルベシ。
- 3、白下糖 斤量統一ノ結果、白下糖ノ斤量統一ハ昨年ノ年報ニ報告セル通りニシテ其ノ結果ハ市場ノ喝采スル處トナリ今期ノ生産高近年ニ見ル能ハザル盛況ニ達シタリ、之レ斤量統一ト相俟チ白下糖ノ硬度堅固トナリ蔗糖糖蜜ノ分離ナク品質良好ニ赴クト共ニ又樽ノ樽造品位モ堅牢優美ト向上セシニ依ル。
- 4、砂糖ノ出張検査 製品鑑定ノ状況ヲ製糖農家ニ知ラシムルハ單ニ商品價値ヲ向上セシムルニ留ラズ、砂糖ノ品質向上ニモ影響アルヲ以テ町村ニ出張検査ヲ勵行セシ處町村ノ内ニハ之ヲ喜ブ處アルニ至レリ。
- 5、樽皮統制問題 昭和十年五月那覇ニ砂糖樽拂底シ一樽最高二圓三十錢ニ昂騰シタルコトアリ、之ニ原因シ全年十月樽皮ノ統制問題起リ縣ハ經濟更生課、商工課、農務課、林務課、物産検査所、民間團體ハ縣農會、産聯、糖業互助會、町村長會一團トナリ、樽板ハ統制團體購入配當シ生産ハ過去ノ生産ヲ參照シ本所割充ノ任ニ當リ價格ハ營業者ト協定シ統制ヲ強行シタリ、其ノ結果ハ價格ハ大方協定通りニ維持セラレ生産高モ大方過不足ナク供給セラレ統制ハ成功シタリト云フヲ得ベシ、然モ營業者ヨリ材料代ノ回收ハ意ノ如クナラズ新規營業者ノ積出ハ制止スルノ規程ナク製産割當ハ營業者ニ協調ノ精神乏シク共ニ非常ナ困難ニ達シ統制一ケ年ニシテ崩壊スルノ止ムナキニ至リタリ。
- 6、樽詰ノ改良 特ニ黒糖ニ於テ樽詰メノ時期ヲ誤リ樽詰後剝脱シタリ、或ハ表面ヲ繕フ爲メ叩キ入ル、モノアリ之等ノ砂糖ハ何レモ斤減ヲ生ズルカ或ハ貯藏ニ不良ナル結果ヲ來スモノナレバ俗稱油詰法即チ適當ノ時期ニ詰込ミ外觀ヲ奇麗ニスルコトニ努力ヲ拂ヒタルニ農家モ之レヲ諒トセラレ比較的短日月ニ大ニ改善スルヲ得タリ。
- 7、樽材料ノ乾燥期間設定 從來樽材料ハ乾燥セルヲ使用セシメ樽検査ノ際ニ之ヲ鑑定セシガ各季雨量多キ折リ之レガ鑑定ヲ誤リ易ク又適當ナル試験法ナキ爲メ火力乾燥ヲ施行スル以外ハ二ヶ月間ノ乾燥期間ヲ置キ期間經過後ニ製樽セシメタリ、取締ニハ不備ノ点モアリタルモ結果ハ良好ニシテ斯界ノ評判ヲ能クシタリ、白下糖樽材料ハ一時ニ施行スル必要ナキヲ以テ本年ハ之レヲ除外シタリ。
- 8、薬蓆ノ改善 從來縣産ノ薬蓆ノ内ニハ織リ方ニ粗密不同ノモノアリ色澤ニ古薬ノ如キ不良ノモノアリテ改善ノ余地アリシヲ以テ久米島、伊平屋ノ當業者ニ見本ヲ送り改善ヲ獎勵セシガ農家ノ覺醒容易ナラズ織リ方ハ大方均整ニ改良セラレタリト雖モ色澤ハ未ダ充分ナラズ後年ニ遷延セルハ遺憾トス。
- 9、泡盛ニ芋焼酎混入問題 昭和十年十一月東京泡盛商組合ヨリ泡盛ニ芋焼酎混入セラレ聲價ヲ落ス恐アリトシ其ノ取り締リ方ヲ懇請サレタリ、而シテ泡盛ニ芋焼酎混入ノ検査ハ現時ノ設備及ビ技術者ヲ以テ遺憾ナガラ完全ヲ期シ得サルヲ以テ酒造組合ノ役員ト協力シ相當取締ヲ爲シタルモ姑息ノ手段タルヲ免カレズ。
- 10、青蘆移出額ノ衰微 縣産青蘆ハ全國的ニ元祖ト稱セラル、モ近年移出額ハ年々稍衰微ノ兆アルハ遺憾トスル折リ産聯ニ其販賣ノ係ヲ設置シ、之レガ振興ニ設事セルハ斯界ノ爲メ慶賀ニ堪ズ。
- 11、黒糖宣傳 昭和十年秋季鹿児島、宮崎地方ニ陸軍大演習アルヲ好機トシ、本所指導役トナリ縣農會、産聯、互助會、糖商組合ノ四團體ヨリ42挺(約500円)ノ黒糖ヲ右軍隊ニ寄贈シタルニ非常ニ好意ヲ以テ迎ヘラレ大ニ宣傳ノ効果ヲ擧ゲ後日約650挺直接納入スルニ至ル、黒糖ノ宣傳及ビ軍隊納入ハ之レヲ以テ初トス。

砂糖検査成績 昭和十一年期(自昭和十年十一月至昭和十一年十月)

郡市町村別	検査挺数	糖								検査挺数	下糖							
		黒				白					格				不 合 格			
		特等	一等	二等	三等	特等	一等	二等	三等		粗糖	口糖	其他	特等	一等	二等	三等	粗糖
首里市	4,971	—	643	2,154	2,016	154	—	—	3,534	14	1,914	1,267	303	35	—	—	—	1
那覇市	194	—	70	73	47	4	—	—	473	—	220	168	74	7	4	—	—	
糸満町	346	—	201	101	18	26	—	—	—	—	—	—	—	—	—	—	—	
小見城村	66	—	9	26	29	—	—	—	29,139	792	22,917	4,608	642	146	34	—	—	
豊見城村	47,379	98	26,752	16,101	4,180	248	—	—	10,752	397	8,922	1,278	127	28	—	—	—	
兼城村	22,797	139	12,194	8,099	2,230	115	—	—	198	2	65	87	38	6	—	—	—	
高嶺村	14,839	275	9,888	3,959	696	21	—	—	3	—	—	—	2	1	—	—	—	
眞壁村	20,947	1,550	14,321	4,237	764	73	—	—	67	—	45	19	1	2	—	—	—	
喜原武村	7,746	147	4,710	2,382	465	35	—	—	—	—	—	—	—	—	—	—	—	
摩文仁村	12,040	345	8,083	2,952	600	60	—	—	41	—	33	8	—	—	—	—	—	
具志頭村	29,894	597	16,984	9,090	3,033	140	—	—	52	—	18	21	12	1	—	—	—	
東風平村	56,125	64	26,095	23,078	6,569	315	—	—	575	—	258	222	80	15	—	—	—	
玉城村	36,813	354	15,764	14,359	6,117	219	—	—	332	—	158	140	31	3	—	—	—	
知念村	10,244	220	6,627	2,912	474	11	—	—	19	—	10	9	—	—	—	—	—	
佐敷村	13,552	18	5,681	6,002	1,803	46	—	—	32	—	7	21	3	1	—	—	—	
大里村	47,708	156	21,402	20,305	5,640	204	—	—	1,803	4	829	793	150	27	—	—	—	
南風原村	37,215	1,283	23,778	6,106	1,011	36	—	—	10,698	363	7,821	2,060	431	22	1	—	—	
眞和志村	11,378	69	5,348	4,302	1,572	83	—	—	13,661	107	9,362	3,591	505	94	2	—	—	
仲里村	9,236	136	5,733	2,773	535	58	—	—	—	—	—	—	—	—	—	—	—	
具志川村	9,388	298	5,083	3,073	882	52	—	—	—	—	—	—	—	—	—	—	—	
粟國村	300	—	34	136	127	3	—	—	—	—	—	—	—	—	—	—	—	
伊平屋村	3,214	7	1,004	1,256	858	89	—	—	—	—	—	—	—	—	—	—	—	
大東島	9,837	127	4,760	3,302	1,557	91	—	—	7	—	7	—	—	—	—	—	—	
大東島計	401,064	5,883	219,451	134,551	39,230	1,927	16	6	67,379	1,665	50,452	12,857	2,022	346	37	—	—	
浦添村	21,077	8	4,617	8,465	7,196	789	—	—	19,885	787	14,640	3,726	603	129	—	—	—	
西原村	26,434	89	11,715	9,781	4,633	214	—	—	3,885	14	1,972	1,433	367	99	—	—	—	
中城村	60,389	243	24,241	24,470	10,595	833	—	—	395	—	271	99	18	7	—	—	—	
宜野湾村	35,650	135	11,245	14,406	9,109	745	—	—	1,694	13	1,069	471	103	36	—	—	—	
北谷村	29,148	16	6,006	13,307	9,160	653	—	—	5,143	224	3,792	891	180	52	4	—	—	
識谷山村	30,376	915	19,633	8,218	1,527	83	—	—	265	10	159	66	28	2	—	—	—	
越來村	23,879	12	4,460	11,108	7,874	425	—	—	573	—	271	217	69	16	—	—	—	
美里村	40,066	225	10,530	16,437	11,910	959	—	—	70	—	23	23	14	8	—	—	—	
具志川村	74,287	190	23,271	31,305	18,437	1,075	—	—	45	—	1	18	21	5	—	—	—	
與那城村	13,209	101	4,369	5,582	3,023	134	—	—	—	—	—	—	—	—	—	—	—	
勝連村	15,196	152	8,153	5,195	1,601	92	—	—	5	—	—	2	1	2	—	—	—	
勝連計	369,711	2,086	123,240	148,274	85,065	6,002	35	9	31,960	1,048	22,198	6,946	1,404	356	4	4	—	
名護町	8,906	938	5,244	1,904	759	61	—	—	—	—	—	—	—	—	—	—	—	
恩納村	9,539	278	4,662	3,540	1,028	31	—	—	3	—	—	3	—	—	—	—	—	
金武村	17,298	200	8,067	6,616	2,306	109	—	—	—	—	—	—	—	—	—	—	—	
久志村	2,783	28	875	1,071	737	72	—	—	—	—	—	—	—	—	—	—	—	
東村	1,498	3	619	644	227	5	—	—	—	—	—	—	—	—	—	—	—	
國頭村	1,480	61	850	410	144	15	—	—	—	—	—	—	—	—	—	—	—	
大宜味村	1,417	94	902	299	98	24	—	—	—	—	—	—	—	—	—	—	—	
羽地村	10,111	435	7,023	2,103	525	25	—	—	—	—	—	—	—	—	—	—	—	
今歸仁村	23,982	1,839	14,970	5,230	1,773	120	—	—	—	—	—	—	—	—	—	—	—	
本部村	17,293	142	7,876	6,271	2,803	199	—	—	—	—	—	—	—	—	—	—	—	
伊江村	15,673	93	8,078	5,549	1,857	96	—	—	—	—	—	—	—	—	—	—	—	
伊江計	109,980	4,111	59,166	33,687	12,257	757	2	—	3	—	—	3	—	—	—	—	—	
平良町	16,005	5,676	8,553	2,043	305	27	—	—	14	—	6	7	1	—	—	—	—	
下地村	18,255	5,651	10,159	2,148	273	24	—	—	18	—	8	6	4	—	—	—	—	
城邊村	14,336	2,868	7,979	2,963	476	49	—	—	21	—	8	9	4	—	—	—	—	
伊良部村	4,529	1,761	2,047	547	155	19	—	—	—	—	—	—	—	—	—	—	—	
多良間村	3,001	1,409	1,412	168	10	2	—	—	—	—	—	—	—	—	—	—	—	
多良間計	53,726	17,365	30,150	7,869	1,219	121	2	—	53	—	22	22	9	—	—	—	—	
石垣町	1,799	13	390	342	711	343	—	—	—	—	—	—	—	—	—	—	—	
大濱村	2,528	157	1,063	730	490	88	—	—	—	—	—	—	—	—	—	—	—	
竹富村	921	67	544	197	95	18	—	—	—	—	—	—	—	—	—	—	—	
與那國村	90	—	15	28	40	7	—	—	—	—	—	—	—	—	—	—	—	
與那國計	5,338	237	2,012	1,297	1,336	456	—	—	—	—	—	—	—	—	—	—	—	
合計	947,984	29,682	439,732	327,905	141,170	9,421	55	19	103,492	2,727	74,806	21,263	3,812	744	45	5	—	
比較	昭和9年	851,132	16,059	369,853	295,480	155,122	14,528	58	32	60,140	353	43,116	13,024	3,033	571	36	7	—
同8.9年	695,539	9,492	231,110	271,801	168,672	14,388	70	6	52,416	2,189	38,095	10,027	1,649	449	7	—	—	
同7.8年	815,263	16,854	272,854	296,917	202,296	23,304	34	4	59,933	3,717	32,791	17,495	4,685	1,221	22	2	—	
同6.7年	823,981	5,289	199,543	370,190	227,727	21,085	144	3	36,254	2,873	20,257	9,880	2,733	474	36	1	—	

備考 1、年期内=赤糖ノ検査ナシ

2、年期内=試賣糖ノ検査ナシ

砂糖検査成績百分比 昭和十、十一年期(自昭和十年十一月至昭和十一年十月)

Table showing sugar inspection results by region (郡市町村別) and grade (特等, 一等, 二等, 三等, 不合格). Includes a comparison section at the bottom for periods 昭和9.10, 昭和8.9, 昭和7.8, and 昭和6.7.

砂糖検査月別成績 昭和十、十一年期(自昭和十年十一月至昭和十一年十月)其ノ一

Table showing monthly sugar inspection results by region (郡市町村別) and grade (特等, 一等, 二等, 三等, 不合格). Includes a comparison section at the bottom for periods 昭和9.10, 昭和8.9, 昭和7.8, and 昭和6.7.

砂糖検査月別成績 昭和十、十一年期(自昭和十年十一月)至昭和十一年十月)其ノ二

Table with columns for '種別' (Category), '黒糖' (Brown Sugar), and '白糖' (White Sugar). It includes sub-columns for '検査挺数' (Inspection units), '合格' (Pass), and '不合格' (Fail), with further breakdowns into grades like '特等' (Special), '一等' (1st), '二等' (2nd), '三等' (3rd), '粗悪' (Coarse), and '其他' (Other).

月別砂糖検査成績百分比 昭和十、十一年期(自昭和十年十一月)至昭和十一年十月)

Table showing the percentage of inspection results for brown and white sugar by month. Columns include '種別' (Category), '検査挺数' (Inspection units), and percentages for '合格' (Pass) and '不合格' (Fail) across various grades.

黒糖秤量検査成績 昭和十、十一年期(自昭和十年十一月)至昭和十一年十月)

Table detailing the weighing inspection results for brown sugar by municipality. Columns include '市町村別' (Municipality), '検査挺数' (Inspection units), '定量糖' (Standard sugar), and '不定量糖' (Non-standard sugar), with sub-columns for '72', '73', '8' and '定', '不', '定', '量'.

昭和十、十一年期黒糖上下不同糖 (一階級ノ下級糖ヲ指シ下部ニ詰メタモノ)

Table with 5 columns: 市町村名, 上下不同糖, 検査總數ニ對スル%, 市町村名, 上下不同糖, 検査總數ニ對スル%. Lists various municipalities and their respective sugar levels and inspection percentages.

昭和十、十二年期白下糖上下不同糖調 (一階級ノ下級糖ヲ指シ下部ニ詰メタモノ)

Table with 5 columns: 市町村名, 上下不同糖, 検査總數ニ對スル%, 市町村名, 上下不同糖, 検査總數ニ對スル%. Lists municipalities and their white sugar levels and inspection percentages.

昭和十、十一年期在庫糖調査 (那覇市場)

Table with 7 columns: 年月日, 黒糖, 白下糖, 計, 年月日, 黒糖, 白下糖, 計. Shows monthly inventory data for black sugar, white sugar, and total stock in the Naha market.

黑糖再検査成績 (検査後六十日) 昭和十、十一年期

Table with columns for inspection items (再検査), results (結果), and comparison (前期トノ比較). Rows include grades (特等, 一等, 二等, 三等) and years (昭和十一年期, 昭和九、十年期, etc.).

砂糖相場 那覇市場 (一斤當相場) 昭和十、十一年期

Table showing sugar market prices (相場) for various grades (特等, 一等, 二等, 三等) and types (黒糖, 白糖). Includes monthly data from 昭和十一年 to 昭和六、七年期.

砂糖相場 宮古市場 (一斤當相場) 昭和十、十二年期

Table with columns for '種別' (Grade), '月次' (Month), '相場' (Market Price), and '糖' (Sugar) categories: 黑糖 (Black Sugar) and 白下糖 (White Sugar). It lists prices for various grades (特等, 一等, 二等, 三等, 粗惡) from 1929 to 1931.

砂糖相場 八重山市場 (一斤當相場) 昭和十、十二年期

Table with columns for '種別' (Grade), '月次' (Month), '相場' (Market Price), and '糖' (Sugar) categories: 黑糖 (Black Sugar) and 白下糖 (White Sugar). It lists prices for various grades (特等, 一等, 二等, 三等, 粗惡) from 1929 to 1931.

各市場黑糖相場比較 (昭和十、十二年期) (定重量平均斤價)

Table comparing black sugar market prices across different markets (那覇, 宮古, 八重山) for various grades (特等, 一等, 二等, 三等, 粗惡) from 1929 to 1931.

郡市町村別黒

Table with 12 columns: 等級別 (Hierarchy), 市町村別 (Municipality), 特等 (Special Class), 一等 (1st Class), 二等 (2nd Class), 三等 (3rd Class). Rows include 首里市, 那覇市, 島, 尻, 郡, 國, 頭, 郡, 古, 郡, 八重山郡, 総合計, 比較 (昭和九, 十).

備考 本表ノ算出法ハ各月ノ検査高ヲ各等級別ニ分チ其ノ月ノ各等級別平均斤價ニ基キ價格ヲ算出シ之ヲ累月加算セル

糖價額調

昭和十、十一年期 (自昭和十年十一月 至昭和十一年十月)

Table with 12 columns: 三等 (3rd Class), 二等 (2nd Class), 粗糖 (Raw Sugar), 合計 (Total), 平均 (Average). Rows include 2,016, 47, 18, 29, 4,180, etc.

モノナリ本島ハ特等一等ノ値稍少キタメ一等價ニ換算ス、宮古八重山ハ各其地ノ市場相場ニ依ル、大東島ハ産地相場ナキタメ除外ス

那覇市場ニ於ケル挺價比較

Table with columns: 等級別 (等級別), 年別 (年別), 特等 (特等), 一等 (一等), 二等 (二等), 三等 (三等), 粗糖 (粗糖), 糖 (糖), 合計 (合計). Rows include 昭和八(合)計, 昭和九(合)計, 昭和十(合)計.

白下糖價格調 昭和十、十一年期(自昭和十年十一月至昭和十一年十月)

Table with columns: 等級別 (等級別), 市町村別 (市町村別), 特等 (特等), 一等 (一等), 二等 (二等), 三等 (三等), 粗糖 (粗糖), 糖 (糖), 合計 (合計), 平均 (平均). Rows list various municipalities like 首里市, 那覇市, 小祿村, etc.

備考 本表ノ計算法ハ各月ノ検査高ヲ各等級別ニ分テ、其ノ月ノ各等級別平均斤價ニ基キ價格ヲ算出シ期中ノ累月加算セルモノナリ。特等壹等價稍少キ爲テ壹等價値ニ換算セリ。

黒糖移出調 昭和十、十一年期(自昭和十年十一月至昭和十一年十月)

Table with columns: 月次 (月次), 昭和十年 (昭和十年), 昭和十一年 (昭和十一年), 合計 (合計), 比較 (比較). Rows list various prefectures like 鹿兒島, 大阪, 北海道, etc.

白下糖移出先調 昭和十一年期(自昭和十年十一月至昭和十一年十月)

Table showing monthly sugar output statistics for various regions from December 1929 to October 1930. Columns include month, region, and output volume.

砂糖樽検査成績 (自昭和十年六月至昭和十一年五月) 其ノ一

Table of sugar barrel inspection results for various regions from June 1929 to May 1930. Columns include region, inspection count, and pass/fail percentages.

砂糖樽検査成績 (自昭和十年六月至昭和十一年五月) 其ノ二

Table of sugar barrel inspection results for various regions from June 1929 to May 1930, including a comparison section for the period.

砂糖樽検査月別成績 (自昭和十年六月至昭和十一年五月)

Table of monthly sugar barrel inspection results from June 1929 to May 1930, categorized by region and month.

各所管轄地ニ於ケル砂糖一樽價格相場 (自昭和十一年六月至同十一年五月)

Table with columns for location (所名), months (六月 to 五月), and average price (平均). Rows include '黒糖' (Black Sugar) and '白下糖' (White Down Sugar) with various sub-categories and comparison periods.

附記 本所及與那原、泡瀬両派出所ハ十月ヨリ翌年五月迄統制セラレタルニ依リ協定價格他ハ普通相場ナリ。

製樽營業調 (昭和十一年)

Table showing production and business statistics for sugar processing. Columns include location (所名), number of processing sites (營業場所), and number of businesses (營業主數). Rows list various locations like '本所', '宮古出張所', etc.

標準糖分析成績 (昭和十一年二月)

本縣ノ黒糖、白下糖ハ現時肉眼鑑定ニ依リ格付ヲ行ヘリ而シテ格付ヲ決定スル要素ハ水分、蜜分、夾雜物、香味、色澤等トス。現在ノ製糖法ニ於テ特種ノ外ハ肉眼鑑定ト化學鑑定ノ糖度トハ一致スルモノ、如シ(特種トハ砂糖ヲ蒸シタリ未熟、過熟、病虫被害甘蔗或ハ災害甘蔗ヲ原料トシタモノハ香味色澤悪シキ故糖度ハ高クトモ格付ハ落テル)白下糖ハ未ダ一致スルコトナク今後ノ研究ヲ待ツ。

黒糖ノ各等級ノ標準糖度及本期標準糖分析成績次ノ如シ。

Table showing standard sugar degrees and analysis results for black sugar. Columns include '等級' (Grade) and '糖度' (Sugar Degree).

Table with columns for '番號' (No.), '等級' (Grade), '糖度' (Sugar Degree), '轉化糖' (Invert Sugar), and '水分' (Moisture). Rows list 20 different samples with their respective grades and values.

備考 4番水分過多、7番硬度軟弱、20番結晶粗大、36番結晶粗大原因ニ依リ何レモ一等級下ル。

白下糖分析成績

Table with columns for '番號' (No.), '等級' (Grade), '糖度' (Sugar Degree), '轉化糖' (Invert Sugar), and '水分' (Moisture). Rows list 18 different samples with their respective grades and values.

砂糖樽材料樽板乾燥試験 其ノ一

市販ノ樽板ヲ鉤ヲカケ各々二枚宛ヲ通風良キ場所ニ放置シ其ノ減量ヲ調べたり。

月	日	天 候	松材ノ重量	椎材ノ重量	月	日	天 候	松材ノ重量	椎材ノ重量
1月	15日	晴	2斤 100匁	2斤 140匁	3月	17日	晴	1斤 70匁	1斤 130匁
1月	21日	雨	2斤 40匁	2斤 100匁	3月	27日	晴	1斤 70匁	1斤 130匁
2月	9日	曇	1斤 70匁	2斤 30匁	4月	3日	曇	1斤 70匁	1斤 130匁
2月	23日	晴	1斤 70匁	2斤 00匁	5月	12日	晴	1斤 70匁	1斤 130匁
3月	3日	晴	1斤 70匁	2斤 00匁					

概 評 之ノ試験ニ依レバ松材ハ約 25日ニシテ乾燥シ椎材ハ約 60日ニシテ乾燥スルヲ知ル。

砂糖樽材料樽板乾燥試験 其ノ二

製材直後ノ椎ノ樽板ニ鉤ヲカケ(樽板面濡レテ居タ)時々日光ニテ乾燥セシメ其ノ減量ヲ調べタル結果ハ次ノ如シ。

月	日	天 候	重 量	月	日	天 候	重 量	月	日	天 候	重 量
4月	10日	晴	2斤 115匁	4月	19日	雨	2斤 00匁	4月	27日	晴	1斤 130匁
4月	12日	晴	2斤 50匁	4月	20日	晴	1斤 150匁	4月	28日	曇	1斤 30匁
4月	13日	曇	2斤 35匁	4月	21日	晴	1斤 150匁	5月	29日	曇	1斤 130匁
4月	14日	曇	2斤 30匁	4月	22日	晴	1斤 150匁	4月	30日	曇	1斤 130匁
4月	15日	雨	2斤 20匁	4月	23日	晴	1斤 140匁	5月	12日	曇	1斤 130匁
4月	16日	曇	2斤 20匁	4月	24日	晴	1斤 130匁	5月	13日	曇	1斤 130匁
4月	17日	曇	2斤 10匁	4月	25日	晴	1斤 130匁				
4月	18日	曇	2斤 10匁	4月	26日	晴	1斤 130匁				

概 評 此ノ試験ニ依レバ製材直後ノモノハ約 15日ニシテ乾燥シ日光ニテ乾燥操作ヲ施スモノハ室内乾燥スルモノヨリ遙カニ短時日ニ乾燥スルヲ知ル。

砂糖包装用蒔検査成績 昭和十、十一年期

月次	本 縣 産					他 縣 産					
	検査数	合格数	不合格数	合格歩合	不合格歩合	検査数	合格数	不合格数	合格歩合	不合格歩合	
昭和十一年	六月	32,650	31,558	1,092	96.66%	3.34%	18,300	17,950	350	98.09%	1.91%
	七月	17,768	8,172	9,596	45.99%	54.01%	11,000	11,000	—	100.00%	—
	八月	8,725	8,020	705	91.92%	8.08%	3,000	3,000	—	100.00%	—
	九月	1,275	899	376	70.51%	29.49%	—	—	—	—	—
	十月	32,600	32,316	284	99.13%	0.87%	2,500	2,497	3	99.88%	0.12%
	十一月	48,350	48,265	85	99.82%	0.18%	—	—	—	—	—
	十二月	71,732	71,404	328	99.54%	0.46%	9,500	9,499	1	99.99%	0.01%
	一月	61,125	60,487	638	98.96%	1.04%	10,000	10,000	—	100.00%	—
	二月	49,400	48,413	987	98.00%	2.00%	20,150	28,837	1,313	95.65%	4.35%
	三月	73,100	72,881	219	99.70%	0.30%	34,500	34,378	122	99.65%	0.35%
	四月	63,825	63,087	738	98.84%	1.16%	18,000	17,999	1	99.99%	0.01%
	五月	53,300	52,939	361	99.32%	0.68%	30,500	30,500	—	100.00%	—
計	513,850	498,441	15,409	97.00%	3.00%	167,450	165,660	1,790	98.93%	1.07%	

備 考 本縣産ハ總テ機械製ナリ。

各所別砂糖包装用蒔検査成績 昭和十、十一年期

所名	本 縣 産					他 縣 産				
	検査数	合格数	不合格数	合格歩合	不合格歩合	検査数	合格数	不合格数	合格歩合	不合格歩合
本 所	513,850	498,441	15,409	97.00%	3.00%	167,450	165,660	1,790	98.93%	1.07%
宮 古	1,500	1,500	—	100.00%	—	700	700	—	100.00%	—
八 重 山	28,842	27,465	1,377	95.23%	4.77%	—	—	—	—	—
大東島派出所	—	—	—	—	—	9,310	9,130	180	98.07%	1.93%
計	544,192	527,406	16,786	96.92%	3.08%	177,460	175,490	1,970	98.89%	1.11%

青 菫 檢 査 成 績 (昭和十一年)

Table with columns: 種別, 月次, 検査枚数, 合格 (特等, 一等, 二等, 三等, 計), 不合格 (原料不良, 製機不良, 寸法不足, 經系不良, 其他, 計). Rows include monthly data from Jan to Dec and annual totals for 1920-1921.

青 菫 檢 査 月 別 成 績 百 分 比 (昭和十一年) 其ノ一

Table showing monthly percentage of quality grades. Columns: 種別, 月次, 検査枚数, 合格 (特等, 一等, 二等, 三等, 計), 不合格. Rows include monthly data and annual averages for 1920-1921.

青 菫 檢 査 月 別 成 績 百 分 比 (昭和十一年) 其ノ二

Table showing monthly percentage of quality grades with comparison to previous years. Columns: 種別, 月次, 検査枚数, 合格 (特等, 一等, 二等, 三等, 計), 不合格. Includes comparison rows for 1920, 1919, and 1918.

青 菫 相 場 調 (昭和十一年)

Table showing market trends for quality grades. Columns: 種別, 月次, 等級別 (最高, 最低, 平均), 台数 (最高, 最低, 平均). Rows include monthly data and annual averages for 1920-1921.

青 菫 移 出 先 調 (昭和十一年)

Table showing migration destinations for quality grades by month. Columns: 種別, 移出先, 一月 to 十二月, 計, 比 (昭和十年, 昭和九年, 昭和八年, 昭和七年). Rows include destinations like 鹿兒島, 大分, 熊本, etc.

備 考 本表移出高カ別表検査高ヨリ多キハ前年検査品ニシテ本年へ持越シ移出セシニ依ル。

酒 檢 査 成 績 (昭和十一年)

所 別	酒 名	泡			盛			燒			酎		
		月 別	檢 査 石 數	合 格 數	不 合 格 數	檢 査 石 數	合 格 數	不 合 格 數	檢 査 石 數	合 格 數	不 合 格 數	檢 査 石 數	合 格 數
本 所	一 月	1,121,047	1,013,809	108,238	285,000	285,000	—	500,000	500,000	—	—	—	—
	二 月	946,261	893,126	53,135	500,000	500,000	—	555,000	495,000	60,000	—	—	—
	三 月	959,166	902,432	56,734	531,000	531,000	—	531,000	495,000	36,000	—	—	—
	四 月	1,106,664	1,046,367	60,297	532,500	532,500	—	—	—	—	—	—	—
	五 月	1,005,922	973,204	32,718	—	—	—	—	—	—	—	—	—
	六 月	1,107,468	1,059,818	47,650	645,044	465,044	180,000	—	—	—	—	—	—
	七 月	973,748	929,180	44,568	551,906	506,906	45,000	—	—	—	—	—	—
	八 月	959,443	883,821	75,622	628,500	628,500	—	—	—	—	—	—	—
	九 月	1,045,310	936,596	108,714	519,000	519,000	—	—	—	—	—	—	—
	十 月	1,126,784	1,037,912	88,872	235,500	235,500	—	—	—	—	—	—	—
	十 一 月	1,282,562	1,100,180	182,382	217,500	157,500	60,000	—	—	—	—	—	—
	十 二 月	1,282,218	1,199,279	82,939	315,000	315,000	—	—	—	—	—	—	—
計		12,916,533	11,975,724	940,869	5,515,950	5,058,450	457,500	—	—	—	—	—	—
八 重 山 出 張 所	四 月	2,144	2,144	—	—	—	—	—	—	—	—	—	—
	五 月	5,665	5,665	—	—	—	—	—	—	—	—	—	—
	六 月	2,346	2,346	—	—	—	—	—	—	—	—	—	—
計		10,155	10,155	—	—	—	—	—	—	—	—	—	—
合 計		12,926,748	11,985,879	940,869	5,515,950	5,058,450	457,500	—	—	—	—	—	—
比 較	昭 和 十 年	11,469,622	10,814,679	654,943	7,549,981	6,534,089	1,015,892	—	—	—	—	—	—
	同 九 年	9,866,459	9,224,633	641,826	3,142,330	2,846,230	296,100	—	—	—	—	—	—
	同 八 年	8,862,572	8,428,490	434,082	1,110,600	1,110,600	—	—	—	—	—	—	—
	同 七 年	6,674,056	6,391,008	283,048	299,563	294,563	5,000	—	—	—	—	—	—

備 考 八 重 山 出 張 所 = 於 一 月、二 月、三 月、五 月、八 月、九 月、十 月、十 一 月、十 二 月 中 檢 査 ナシ。

酒 相 場 (石 當 相 場) 昭 和 十 一 年 其 一

所 別	酒 名	泡			盛			燒			酎			
		月 別	最 高 價 額	最 低 價 額	平 均	最 高 價 額	最 低 價 額	平 均	最 高 價 額	最 低 價 額	平 均	最 高 價 額	最 低 價 額	平 均
本 所	一 月	91.00	90.00	90.25	—	—	87.33	—	—	—	—	—	—	—
	二 月	90.00	90.00	90.00	—	—	79.66	—	—	—	—	—	—	—
	三 月	90.00	90.00	90.00	—	—	79.66	—	—	—	—	—	—	—
	四 月	91.00	90.00	90.40	—	—	80.30	—	—	—	—	—	—	—
	五 月	90.00	88.00	89.00	—	—	81.00	—	—	—	—	—	—	—
	六 月	90.00	88.00	89.00	—	—	81.00	—	—	—	—	—	—	—
	七 月	90.00	89.00	89.35	—	—	81.00	—	—	—	—	—	—	—
	八 月	91.00	90.00	90.90	—	—	81.00	—	—	—	—	—	—	—
	九 月	92.00	91.00	91.60	—	—	81.66	—	—	—	—	—	—	—
	十 月	92.00	92.00	92.00	—	—	87.66	—	—	—	—	—	—	—
	十 一 月	94.00	94.00	94.00	—	—	87.66	—	—	—	—	—	—	—
	十 二 月	94.00	94.00	94.00	—	—	88.33	—	—	—	—	—	—	—
平 均		91.25	90.50	90.88	—	—	83.02	—	—	—	—	—	—	

酒 相 場 (石 當 相 場) 昭 和 十 一 年 其 二

所 別	酒 名	泡			盛			燒			酎			
		月 別	最 高 價 額	最 低 價 額	平 均	最 高 價 額	最 低 價 額	平 均	最 高 價 額	最 低 價 額	平 均	最 高 價 額	最 低 價 額	平 均
八 重 山 出 張 所	一 月	—	—	—	—	—	—	—	—	—	—	—	—	—
	二 月	—	—	—	—	—	—	—	—	—	—	—	—	—
	三 月	—	—	—	—	—	—	—	—	—	—	—	—	—
	四 月	90.00	90.00	90.00	—	—	90.00	—	—	—	—	—	—	—
	五 月	—	—	—	—	—	—	—	—	—	—	—	—	—
	六 月	90.00	90.00	90.00	—	—	90.00	—	—	—	—	—	—	—
	七 月	90.00	90.00	90.00	—	—	90.00	—	—	—	—	—	—	—
	八 月	—	—	—	—	—	—	—	—	—	—	—	—	—
	九 月	—	—	—	—	—	—	—	—	—	—	—	—	—
	十 月	—	—	—	—	—	—	—	—	—	—	—	—	—
	十 一 月	—	—	—	—	—	—	—	—	—	—	—	—	—
	十 二 月	—	—	—	—	—	—	—	—	—	—	—	—	—
平 均		90.00	90.00	90.00	—	—	90.00	—	—	—	—	—	—	

酒 移 出 先 調 (昭 和 十 一 年) 其 一

所 別	移 出 先 地 名	容 器 別	泡		盛		燒		酎	
			容 器 數	移 出 石 數	容 器 數	移 出 石 數	容 器 數	移 出 石 數		
本 所	東 京 市	大 中 小 持 箱 瓶 壺	5	—	—	—	—	—	—	—
			622	—	—	—	—	—	—	
			48,906	5,803,472	130	14,897	—	—		
			15	—	—	—	—	—		
	大 阪 市	中 小 持 箱 瓶 壺	18	—	—	—	—	—	—	—
			14	—	—	—	—	—	—	
			12,046	4,413,629	4,805	1,093,647	—	—		
			14,183	—	3,724	—	—	—		
	神 戶 市	中 小 壺	4	—	—	—	—	—	—	—
			136	760,973	—	—	—	—		
	大 島 郡	大 中 小 壺	353	—	—	—	—	—	—	—
			3,351	1,356,662	650	97,500	—	—		
3,790			—	—	—	—	—			
鹿 兒 島 市	大 中 小 持 箱 瓶 壺	11	—	—	—	—	—	—	—	
		62	—	—	—	—	—	—		
		899	138,945	10,630	1,597,906	—	—			
		41	—	30	—	—	—			
福 岡 縣	中 小 持 箱 瓶 壺	85	—	—	—	—	—	—	—	
		52	—	—	—	—	—	—		
		1,169	149,766	—	—	—	—			
廣 島 縣	中 小 持 箱 瓶 壺	58	—	—	—	—	—	—	—	
		3	—	—	—	—	—	—		
		7	—	—	—	—	—	—		
神 奈 川 縣	中 小 持 箱 瓶 壺	184	—	—	—	—	—	—	—	
		96	55,232	—	—	—	—			
		67	—	—	—	—	—			
長 崎 縣	中 小 持 箱 瓶 壺	2	—	—	—	—	—	—	—	
		468	55,517	—	—	—	—			
		20	—	—	—	—	—			
長 崎 縣	中 小 持 箱 瓶 壺	45	—	—	—	—	—	—	—	
		105	52,793	1,480	222,000	—	—			
		742	—	—	—	—	—	—		

酒移出先調 (昭和十一年) 其ノ二

所別	移出先地名	容器別	泡盛		燒酎	
			容器數	移出石數	容器數	移出石數
本	京都市	小壺 小詰	282	32,311	—	—
			2			
			2			
	愛知縣	中壺 小詰	14	19,209	—	—
			138			
			27			
	靜岡縣	中壺 小詰	12	14,685	—	—
			99			
			36			
	山口縣	小壺 瓶	49	5,810	—	—
			1			
			5			
	三重縣	中壺 小詰	4	4,190	—	—
			25			
			3			
	熊本縣	中壺 小詰	12	4,295	400	60,000
			15			
	宮崎縣	中壺 小	1	3,410	—	—
			29			
	大分縣	中壺 小	1	986	—	—
7						
香川縣	中壺 小	8	2,651	—	—	
		8				
愛媛縣	小壺	16	1,840	—	—	
		1				
尼ヶ崎市	小壺	1	100	—	—	
		1				
石川縣	中壺 小	1	105	—	—	
		1				
長野縣	中壺 小	1	500	—	—	
		1				
山梨縣	小壺	2	171	—	—	
		1				
新潟縣	小壺	4	400	—	—	
		1				
山形縣	瓶詰	20	40	—	—	
		1				
岐阜縣	箱詰	1	140	—	—	
		1				
和歌山縣	小壺	10	1,151	—	—	
		1				
宮城縣	小壺	21	2,368	—	—	
		1				
秋田縣	持小壺	35	350	—	—	
		1				
佐賀縣	小壺 小詰	2	217	—	—	
		29				
福島縣	小壺 瓶	1	80	—	—	
		1				
高知縣	中壺	5	1,102	—	—	
		1				
徳島縣	持小壺	110	219	—	—	
		1				
青森縣	小壺 瓶	1	126	—	—	
		1				
北海道	中壺 小	6	8,781	—	—	
		75				

酒移出先調 (昭和十一年) 其ノ三

所別	移出先地名	容器別	泡盛		燒酎	
			容器數	移出數量	容器數	移出數量
本	樺太	小壺 小詰	100	12,287	—	—
			30			
			35			
	朝鮮	中壺 小詰	1	8,915	—	2,430,000
			1			
			1			
	大連市	小壺 小詰	2	902	—	—
			25			
			5			
	旅順	瓶	2	215	—	—
2						
滿洲	箱詰	1	48	—	—	
		1				
上海	小壺	17	2,000	—	—	
		17				
所合	計	大中小持箱瓶	369	12,916,593	34,165	5,515,950
			17,560		3,884	
東	京市	小壺	50	5,562	—	—
			50			
福	岡縣	小壺	40	4,593	—	—
			40			
計	小壺	大中小持箱瓶	90	10,155	—	—
			90			
八重山出張所	合	計	369	12,926,748	34,165	5,515,950
			17,560		3,884	
合	計	大中小持箱瓶	75,164	12,926,748	34,165	5,515,950
			352		3,884	
所	合	計	929	12,926,748	34,165	5,515,950
			266		3,884	

酒各年別検査數量調

酒別	泡盛		燒酎	
	検査數量	検査數量	検査數量	検査數量
大正五年	1,634,334	—	—	1,822,733
全六年	2,094,887	—	—	1,984,771
全七年	4,189,372	—	—	1,749,065
全八年	7,254,041	—	—	1,285,820
全九年	3,275,493	41,900	—	293,565
全十年	4,117,830	682,942	—	299,563
全十一年	3,845,198	2,268,574	—	1,110,600
全十二年	4,168,505	2,042,172	—	3,142,330
全十三年	4,335,666	2,958,290	—	7,549,981
全十四年	4,091,025	3,023,688	—	5,515,950
全十五年	4,567,394	2,960,135	—	—

酒平均相場最近五ヶ年比較 (昭和十一年)

所別	酒名 月別	泡					燒					酎				
		昭和七年	同十年	同九年	同八年	同七年	昭和七年	同十年	同九年	同八年	同七年	昭和七年	同十年	同九年	同八年	同七年
本所	一月	90.25	86.00	86.00	85.00	77.00	87.33	78.66	84.00	—	55.00					
	二月	90.00	90.00	90.00	89.00	77.00	79.66	78.66	86.00	—	55.00					
	三月	90.00	90.00	87.00	85.00	78.00	79.66	79.66	86.00	—	59.00					
	四月	90.40	91.00	89.00	85.00	79.00	80.30	79.66	86.00	69.50	—					
	五月	89.00	90.00	88.00	87.00	79.50	81.00	79.66	84.00	69.50	59.00					
	六月	89.00	88.00	85.00	89.00	80.50	81.00	79.66	84.00	71.10	—					
	七月	89.35	87.00	88.00	85.00	80.50	81.00	80.33	86.00	71.00	61.00					
	八月	90.90	89.00	89.00	87.00	80.50	81.00	80.33	85.00	72.49	60.00					
	九月	91.60	91.00	92.00	86.00	80.00	81.66	80.33	86.00	72.40	60.00					
	十月	92.00	91.00	88.00	90.00	79.00	87.66	76.36	86.00	71.10	60.00					
	十一月	94.00	91.00	90.00	92.00	79.50	87.66	76.66	84.00	71.10	62.00					
	十二月	94.00	89.90	88.00	90.00	82.00	88.33	78.33	83.00	69.10	62.00					
	平均	90.88	89.49	88.33	87.50	79.37	83.02	79.02	85.00	70.80	59.30					
八重山出張所	一月	—	90.00	—	—	—	—	—	—	—						
	二月	—	—	—	—	—	—	—	—	—						
	三月	—	90.00	—	—	—	—	—	—	—						
	四月	90.00	90.00	—	—	—	—	—	—	—						
	五月	—	90.00	—	—	—	—	—	—	—						
	六月	90.00	90.00	—	—	—	—	—	—	—	—					
	七月	90.00	—	—	—	—	—	—	—	—	—					
	八月	—	—	—	—	—	—	—	—	—	—					
	九月	—	—	—	—	—	—	—	—	—	—					
	十月	—	—	—	—	—	—	—	—	—	—					
	十一月	—	90.00	90.00	—	—	—	—	—	—	—					
	十二月	—	—	—	—	—	—	—	—	—	—					
	平均	90.00	90.00	90.00	—	—	—	—	—	—	—					
宮古出張所	一月	—	—	—	—	—	—	—	—	—						
	二月	—	—	—	—	—	—	—	—	—						
	三月	—	—	—	—	—	—	—	—	—						
	四月	—	—	—	—	—	—	—	—	—						
	五月	—	—	—	—	—	—	—	—	—						
	六月	—	—	—	—	—	—	—	—	—						
	七月	—	—	—	—	—	—	—	—	—	—					
	八月	—	—	—	—	—	—	—	—	—	—					
	九月	—	—	—	—	—	—	—	—	—	—					
	十月	—	—	92.00	—	—	—	—	—	—	—					
	十一月	—	—	—	—	—	—	—	—	—	—					
	十二月	—	—	—	—	—	—	—	—	—	—					
	平均	—	—	92.00	—	—	—	—	—	—	—					

検査規則違反調 (自昭和十年十一月至同十一年十月)

郡市町村	件数	當該物件		反則理由	處分ノ結果			
		種類	数量		罰金又ハ科料 件数金額	拘留	不起訴又ハ 不起訴猶豫	
那覇市	1	白下糖	4	口張行為	1	10	—	—
小嶺村	10	白下糖	34	同	10	135	—	—
	1	黒糖	2	同	1	10	—	—
	1	黒糖	6	同	1	15	—	—
	1	黒糖	2	同	1	10	—	—
	1	黒糖	3	同	1	10	—	—
	1	黒糖	1	同	1	5	—	—
	1	白下糖	1	同	1	5	—	—
	1	黒下糖	1	同	1	10	—	—
	1	黒糖	1	同	1	5	—	—
	計	19	黒白下糖	53	同	19	210	—
浦添村	1	黒糖	2	口張行為	1	10	—	—
	1	黒糖	2	同	1	10	—	—
	2	黒糖	7	同	2	30	—	—
	1	黒糖	2	同	1	10	—	—
	2	黒白下糖	5	同	2	25	—	—
	1	黒白下糖	4	同	1	10	—	—
	2	黒糖	5	同	2	25	—	—
	4	黒糖	9	同	4	40	—	—
	2	黒糖	3	同	2	15	—	—
	計	16	黒白下糖	39	同	16	175	—
本部村	1	黒糖	2	口張行為	1	10	—	—
	1	黒糖	2	同	1	10	—	—
平良町	1	黒糖	1	口張行為	1	5	—	—
	1	黒糖	1	同	1	5	—	—
	2	黒糖	2	同	2	10	—	—
合計	39	黒白下糖	100	口張行為	39	415	—	—
昭和六年	140	黒白下糖	229	口張行為	122	1,442	—	18
	89	同	180	同	87	843	—	2
	27	同	56	同	27	226	—	—
	50	同	70	同	50	354	—	—
	44	同	97	同	44	394	—	—

1424
510

14. 21-510



1200501161895

21

3.0

終