

305
130

0 1 2 3 4 5 6 7 8 9 10 1 2 3 4 5

京すゝめ

第二 聖町

始



475

京から来た

二

あつた
ところ

305
130



京雀卷第二目錄

東より西へ

京極通

今寺町通

御幸町通

今鷹野町通

白山通

今柳町通

富小路通

今南町通

高倉通

今南町通

間之町通



東洞院通

東屋町通

烏丸通

兩替町通

おまの下のくに因幡堂突板とらふ



京籠巻二

聖町

○京極通

今なき町通とらふ

寺町通おろ新あしりきとら海口の町とて
多奈せ川京一のあぢせうらく一町とら
わりのまゝのりみあしにさうりそまの町とて
あぢき寺町とらうぐくにし寺町通うおれら
町也みあしにさうりておまねお原あしとて
いんし寺少く町をいあぢらうり也
○西宮の町 一の町とらうり寺とて
とらふとらわり

○ 光徳寺可

この寺は4から500年

寺あり

○ 長福寺可

この寺は6から700年

とて名佛あり 菅原相の作とす

○ 教善寺可

河内保寺可

○ 十念寺可

○ 平満寺可

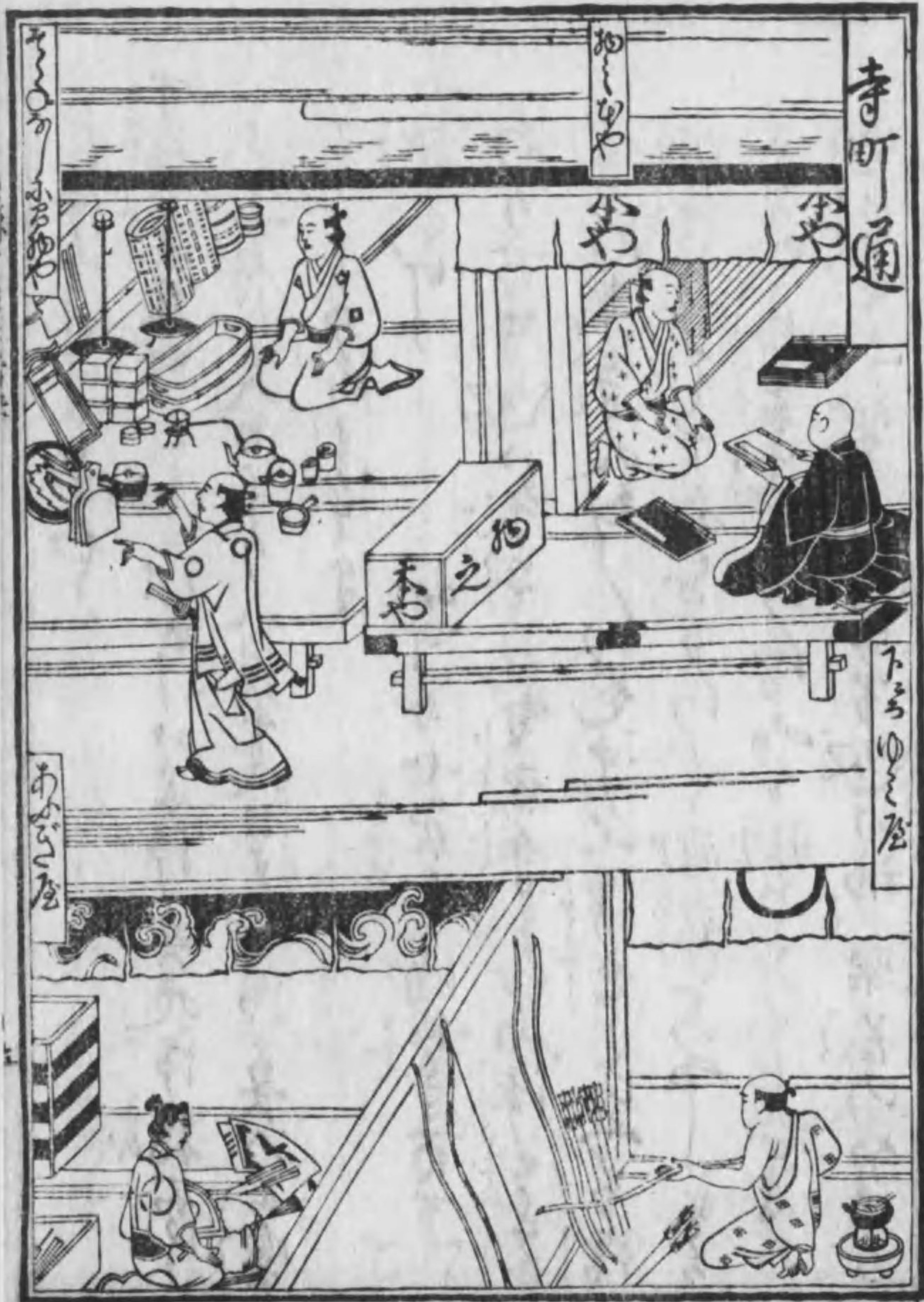
ちり可のみなる可なり

つるをゆりてすまうらさの可なり
これ平満寺の遺跡なり 大寺也 仁孝天皇日蓮を
くのみ像に少原もみものこり 海あり

○ 隆平寺可

この寺は日蓮宗の寺なり

ゆきなるもこり 妙寺大塔に具佛あり 権近多
美しくなり 塔も異國より作りしなり 下也
つるをゆりてすまうらさの可なり
ゆき美とのみなり 妙寺も今大門に



院之がらみと浄土せんじやうせぬやぐれぬやぐれぬ
 里とがせいしん心地あり聖妻御神地作の
 清くうらひほめるももろくしんせんと
 地やぐれゆるのともや
 浄土院ま所
 のまのまのま
 りも鏡う西親町うお糸後のお二町中條
 殿のねたらありりれ忠仁らう赤坂り又
 或鏡うやうら町のみな糸後のおと清
 赤院とまう清わらうらうか右ほ殿うまう

て侍りしや

○中津吳家町

此町の北津吳北津橋西

く七月十八日一八月十八日とて津吳の

うらやまゆき

○七親善町

此町は七親善清和寺西

わり百子返しに寺の智恵寺とて津

軍入り寺大にも中比津名とて

恒持して十念とてつく瘰癧とて

ともやゆ裏姿との付みを焼く

地盤とて物とては百子返しに神樂屋の



白川邊のや田中とて

せつとてら少舞入りりり

八坂の高人寺とて

○草堂寺

草堂此親善の由

かくり京寺此

札不として寺とて

○さのせき

○清えき

洗奥八下り

此町は天下り

○大炊高場町 おほいけの高場 町 おほいけ 町 おほいけ 町 おほいけ 町

田代町 たしろ 町 たしろ 町 たしろ 町 たしろ 町

其谷不_レ_レ見_レ傍_レ町 そのやふみ 町 そのやふみ 町 そのやふみ 町 そのやふみ 町

○えんじふ町 えんじふ 町 えんじふ 町 えんじふ 町 えんじふ 町

○あんぢじふ町 あんぢじふ 町 あんぢじふ 町 あんぢじふ 町 あんぢじふ 町

○あまのいぢ町 あまのいぢ 町 あまのいぢ 町 あまのいぢ 町 あまのいぢ 町

○こぢのうし こぢのうし 町 こぢのうし 町 こぢのうし 町 こぢのうし 町

○下ほんじふ町 かみほんじふ 町 かみほんじふ 町 かみほんじふ 町 かみほんじふ 町

○あまのいぢ町 あまのいぢ 町 あまのいぢ 町 あまのいぢ 町 あまのいぢ 町

○あまのいぢ町 あまのいぢ 町 あまのいぢ 町 あまのいぢ 町 あまのいぢ 町

○えんぢ えんぢ 町 えんぢ 町 えんぢ 町 えんぢ 町

○あまのいぢ町 あまのいぢ 町 あまのいぢ 町 あまのいぢ 町 あまのいぢ 町

○あまのいぢ町 あまのいぢ 町 あまのいぢ 町 あまのいぢ 町 あまのいぢ 町

○あまのいぢ町 あまのいぢ 町 あまのいぢ 町 あまのいぢ 町 あまのいぢ 町

○あまのいぢ町 あまのいぢ 町 あまのいぢ 町 あまのいぢ 町 あまのいぢ 町

○あまのいぢ町 あまのいぢ 町 あまのいぢ 町 あまのいぢ 町 あまのいぢ 町

○あまのいぢ町 あまのいぢ 町 あまのいぢ 町 あまのいぢ 町 あまのいぢ 町

○あまのいぢ町 あまのいぢ 町 あまのいぢ 町 あまのいぢ 町 あまのいぢ 町

○あまのいぢ町 あまのいぢ 町 あまのいぢ 町 あまのいぢ 町 あまのいぢ 町

○あまのいぢ町 あまのいぢ 町 あまのいぢ 町 あまのいぢ 町 あまのいぢ 町

蘇羅の保式とくまの、も麻の祈り供養の心してさぐる殊勝にむかひ也

○中人町

○さむの町

○津田町

い町はまのこの裏にうまあり

○さや町

い町はまのこの裏にうまあり

この町は細の筋やうらうらう高物わり

○池町

池のたまりがあひせぬあり

右の町はさくさくして横のちぢりあり

町の南にさきの指也指りあがり南へ

言葉植入りの町はゆめをさぐる也

○津華町通

あつみと岡まうとこれ町

うねの町はゆめをさぐる也

あつみと岡まうとこれ町のまじりあり

○お初人町

○わの町

○お初人町

○いぶの町

○わの町

○お初人町

○いぶの町

○わの町

○お初人町

○いぶの町

○わの町

○お初人町

○いぶの町

○わの町

○お初人町

○いぶの町

○わの町

○お初人町

○いぶの町

○わの町

○白山通

この町は蕎麦のつみ蕎麦

と蕎麦の丸ゆかりのちよ今と昔の蕎麦や町

通にゆかり

○かきもの町

○おひの町

○らや町

○おていせく町

この町は布袋やちよのちよの柳入り

のちよにちよのちよのちよのちよのちよ

のちよのちよのちよのちよのちよのちよ

のちよのちよのちよのちよのちよのちよ

のちよのちよのちよのちよのちよのちよ

八日十二日一の中懸さんきりて布袋表裏と

ちよのちよのちよのちよのちよ

○ゆかり町

ちよのちよのちよのちよのちよ

餅の粉と蕎麦のちよのちよのちよのちよ

を町通にゆかり

○くしろ町

○ちよのちよ町

○くしろ町

この町はちよのちよのちよのちよ

白山のちよのちよのちよのちよのちよ

○くしろ町

○ちよのちよ町

○梅や町

○ちよのちよ町

ふ谷町通



ふ谷

○かざりや所
○くまを所
○かざりや所
○くまを所
○かざりや所
○くまを所
○かざりや所
○くまを所

い可^イ東^トが^ガり^リの^ノ神^{カミ}宿^{ヤド}の^ノ社^ヤわ^リの^ノ北^{キタ}南^{ミナミ}に^ニま^まま^ま木^キ部^ベの^ノ所^{トコロ}ま^まて
 有^ア也^ヤ少^コめ^メの^ノ市^{イチ}は^ハら^らて^テ樽^ヅ酒^{シウ}ぶ^ぶの^ノ所^{トコロ}ま^まて
 ち^チま^まの^ノ極^{キョク}楽^{ラク}さ^さの^ノ南^{ナン}津^ツの^ノ所^{トコロ}ま^まて
 竹^{タケ}の^ノ地^チ形^{カタ}の^ノ所^{トコロ}ま^まて
 小^コ石^{イシ}と^トま^まの^ノ所^{トコロ}ま^まて
 ふ^ふき^きの^ノ所^{トコロ}ま^まて
 と^とま^まの^ノ所^{トコロ}ま^まて

○富小政通

○富小政通 じし可

は言最勝寺とら小浄と宗大寺也

あり今いき可通とら一平所あつる可はつら

より

○まじや町

○大炊人町

○うらな町

○まじら町

○もりや町

○おや町

○うくあが町

○うくあが町 櫛木町

○うらや町

○まらつた町

○ふんじ町

○ふんじ町 やくまんじ町

○おや町

○おや町

○えびす町

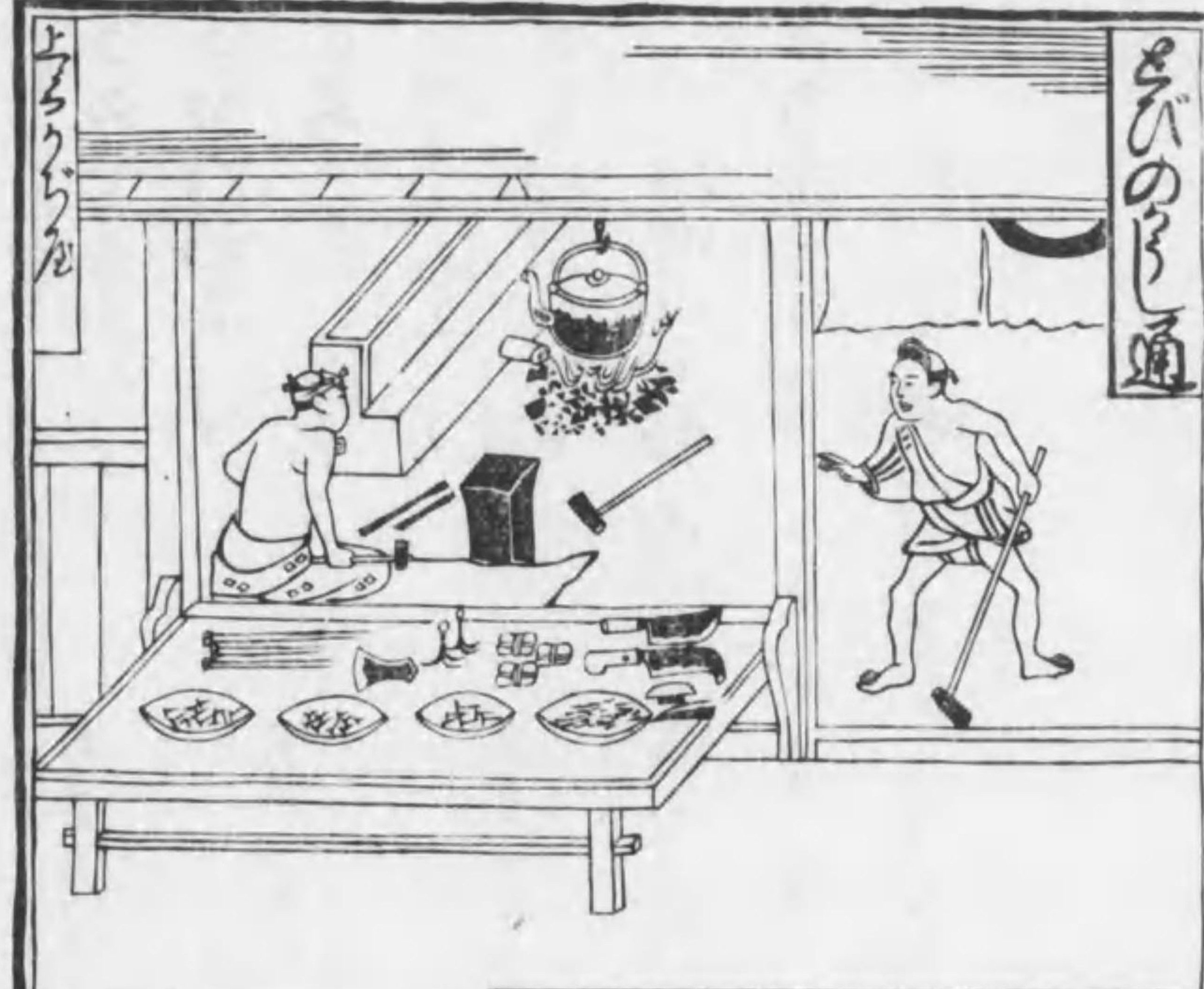
○えびす町 上神町

上町子神明へやうちり

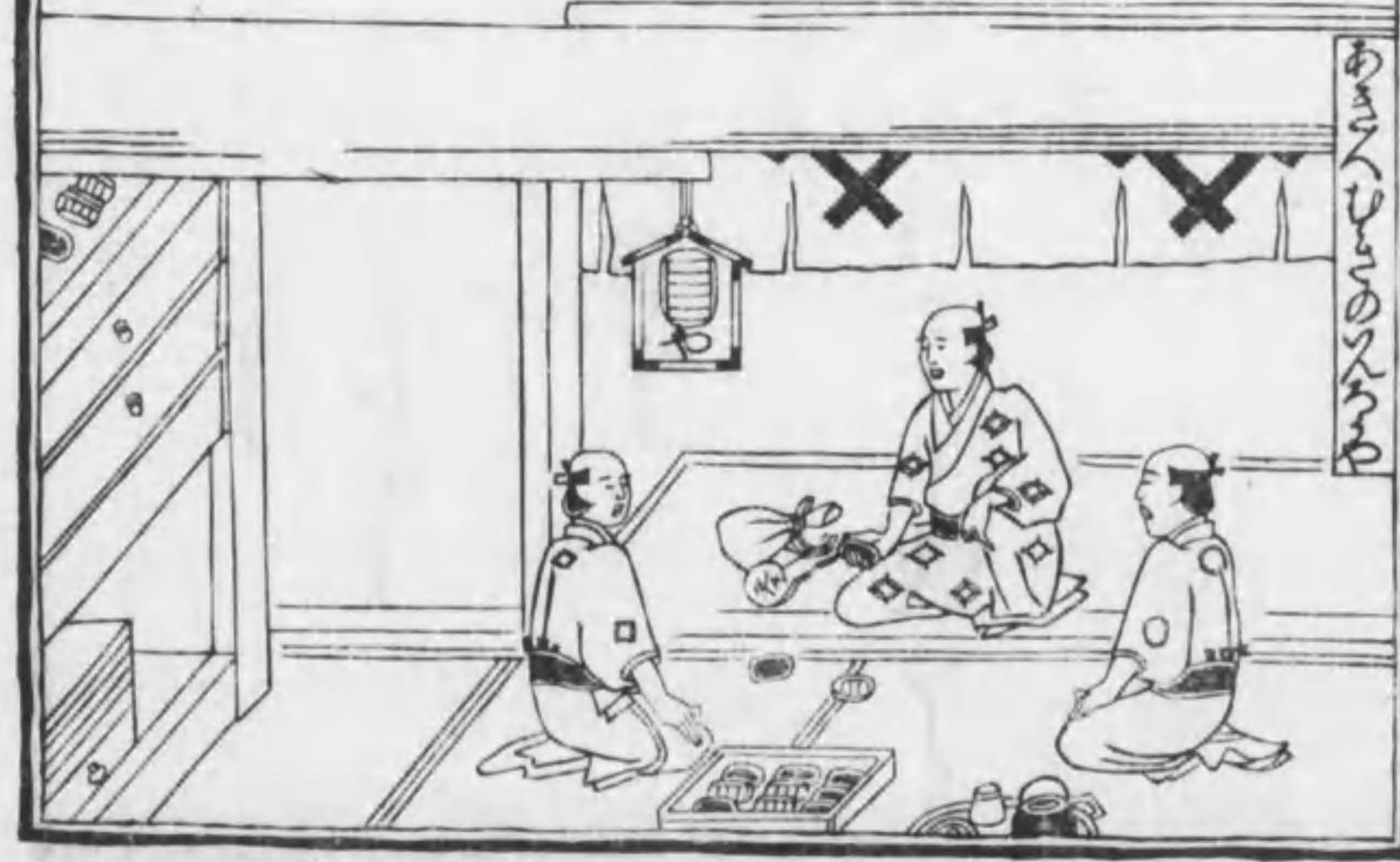
○下神明神 ころ町大南にままのころ 福女

信がし町 日らあし

まびのし通



まびのし通



○万まゝの路ぢう 人ひと 入い 居ゑ の 時とき

い高たか 子こ の 柳やなぎ や せうせう ぶぶ ぎぎ ちち らら に 柳やなぎ の 傷やけど 通とお ちち らら

○ちち らら やや しし のの けけ ちち らら のの 時とき にに 柳やなぎ のの 傷やけど 通とお ちち らら

きりきり のの 昔むかし にに 柳やなぎ のの 傷やけど 通とお ちち らら

きりきり のの 昔むかし にに 柳やなぎ のの 傷やけど 通とお ちち らら

○柳やなぎ のの 時とき にに 柳やなぎ のの 傷やけど 通とお ちち らら

○人ひと のの 手て をを 柳やなぎ のの 傷やけど 通とお ちち らら

○柳やなぎ のの 時とき にに 柳やなぎ のの 傷やけど 通とお ちち らら

異い 國こく のの 人ひと のの 時とき にに 柳やなぎ のの 傷やけど 通とお ちち らら

かく日幸の弟の唐人れけし町中住せりともや
 〇〇〇〇の町 昔中野寺の山親聖と人
 い町は住多のくは化わりその南西の嶽山泉
 水の石を虎と云ふら石のりら南東のり
 河の城よりとりて嶽山は岳すは後日城を伏見
 くのりらつたれ 時虎石と云ふしりら南西
 神が場多しとて伏見の城代も井手右衛門
 とららるの城は移すくかの虎石は今も狼谷の
 日東の山にありと云ふなりと云ふ也
 〇八尾の町 〇あつちの町 〇つらねの町

〇井がの町 〇十のんし町 〇かゝの町
 〇あいの町 〇あゝの町 〇とらねの町
 〇あゝの町 〇忠孝の町
 こちのあゝの町は通中と云ふなり也
 併し通中と云ふの町はあゝの町と云ふなり
 八町と云ふらにせし融の八は此と云ふなり
 家々のりら東河原院と云ふすは寛平はら
 此の町はあゝの町と云ふなりと云ふなり
 〇〇〇〇の町

○*shirayama*

○*shirayama*

○*shirayama*

○*shirayama*

○*shirayama*

○*shirayama*

○*shirayama*

○*shirayama*

○*shirayama*

○*shirayama*

○*shirayama*

○*shirayama*

○*shirayama*

○*shirayama*

○*shirayama*

○*shirayama*

○*shirayama*

○高金道

ころ筋代少頂妙寺にて

日蓮宗おつちのりて新わらわんあうせう人
頂ヶう氣どゆりよらぬ南に松光寺かくゆる

ゆらゆらゆらゆらゆらゆらゆらゆらゆらゆら

ふ佛えきおみちりてはにら金道とらふせ

作中人と澤門くものし早らうとたあまの

くくく一町を方これとにら金道とらうと昭宣

くすみありーあわらゆりあうや

○あけのり所 ○高平所 みるみ

海平人すまふとらうーあまらうり

○あぐり所

○あつらみ所

○うらう所

此町の扇うたの○ともうろ織人あり

○ひらひら所

○あさつらみ所

○あしと所

この町にうらぐー行けうり家

けりあわらきあわくせんも境きあはしう

○あしと所

○あしと所

○あしと所

○あしと所

○あしと所

○あしと所

この町にうらぐー行けうり家

あまらうりあまらうりあまらうりあまらうり

くとくの中はしちろ糸の平甚も中興にたれ守れな
 えてはみえとて相續つらるゝもたえきよの南つき
 とうりしつら
 ○はらむ町 15町 15町 15町 15町 15町 15町
 めまわつさうり
 ○かこ町 15町 15町 15町 15町 15町 15町
 めまわつさうり
 ○物成町 15町 15町 15町 15町 15町 15町
 ○町 15町 15町 15町 15町 15町 15町
 西の町 15町 15町 15町 15町 15町 15町
 南に七条通やく七条の辻場七条の暮屋せき屋
 八条九条とて勢は目さうゝ勢右にまらた村の也

○間之町 通

○子較むらひ町 これにむら通さうり町あり
 ろぐりり丸まきゝれは門あり又頂妙寺
 のまきまきゝるうり也
 ○あつの町 この町もろぐりりの頂め
 寺あり長伴 15町 15町 15町 15町 15町 15町
 ○あつの町 15町 15町 15町 15町 15町 15町
 ○あつの町 15町 15町 15町 15町 15町 15町
 ○あつの町 15町 15町 15町 15町 15町 15町
 ○あつの町 15町 15町 15町 15町 15町 15町
 ○あつの町 15町 15町 15町 15町 15町 15町
 ○あつの町 15町 15町 15町 15町 15町 15町
 ○あつの町 15町 15町 15町 15町 15町 15町
 ○あつの町 15町 15町 15町 15町 15町 15町
 ○あつの町 15町 15町 15町 15町 15町 15町

○三田町 三田町はついでに

幸ありてついでに親善を重んずるや

行系は早基を重んずるや 三田町の

幸ありてついでに親善を重んずるや

○かわや町 ころみちいかにんも後者を

おぼえておわいのせぬらうまのすけ

○はらわや町 ころみちいかにんも後者を

わいのせぬらうまのすけ 樋口

ころみちいかにんも後者を

○あさひが町 ころみちいかにんも後者を

あさひが町の村おのれもつとや

○あさひが町 ころみちいかにんも後者を

○あさひが町 ころみちいかにんも後者を

○あさひが町 ころみちいかにんも後者を

○あさひが町 ころみちいかにんも後者を

○あさひが町 ころみちいかにんも後者を

○あさひが町 ころみちいかにんも後者を

○あさひが町 ころみちいかにんも後者を



東河院通

○セもん町 これハ新を吹申ノ町とてさうる所也
 こたから新わさうさく移中ハ九餘地ありん
 新を吹申ノ町ハ一はゆさうさくり也わ町の
 ありわさくもさうさくして新わさくさうて
 一町あり一はゆさくもさうさくもこれ
 ひがしやうわんノ町あり
 ○よらや本町 一はゆさくのさうさくあり
 近海ノ町一町ノ字ハ枇杷ノ村ニ仲平ノ傳
 領してのさうさくもあり一はゆ

○いんげんじの町

○わらんじの町

○あつみ

○いんげんじの町

○扇がらやの町

○あつみ

あつみを圍んで... 七月の焼祭...
 て終只一人... 今治藩...
 又養老... 師...
 幡堂... 門の町...
 神... 花... 人...

ついです... 保原保呂... 大宿...
 里... 矢と村...

○あつみ
 ○あつみ
 ○あつみ

○あつみ
 ○あつみ
 ○あつみ

○あつみ
 ○あつみ
 ○あつみ

車... 伏見... 矢と村...
 四... 伏見... 程...

○大炊町

○沙金町

○伊豫町

今川軍を所せりしころもや大炊町ありし
通る南のふらりて北の境とありしころの向
一町四方にありし推高親王の宮ありし
家ありしより推高親王の宮ありし母
能大虎の御所ありし御所ありしあり
ありしは伊豫推高親王の御所ありし
御所ありしありしありしありしありし
ありしありしありしありしありしありし
ありしありしありしありしありしありし

足がしら位より遠くまでおぼろしくありし
後日おぼろしく定むる傳令しありし
又此町ありしありしありしありしありし

○二王町

此町より南へ二里ほどありし

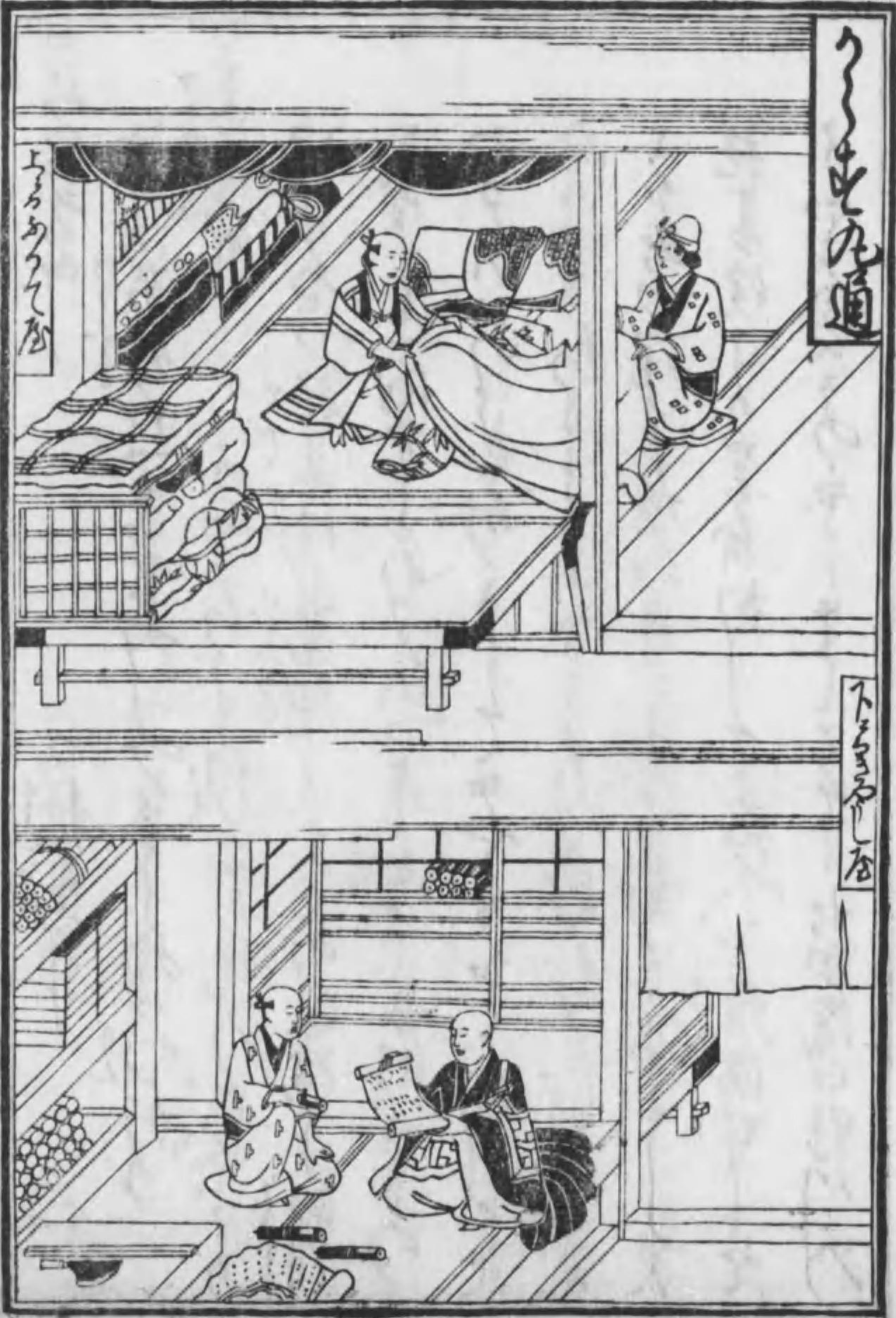
此町より南へ二里ほどありし
此町より南へ二里ほどありし

○下町

此町より南へ二里ほどありし

○車や町

此町より南へ二里ほどありし



くまの道

下りる店

烏丸通

○市川

この町はうらやま町といふ所の
 茶子とあめと見合ふ運子とあめは町といふ

ゆきとあめとつらつらのあめといふ

○八重ん町

い町あめはむす子といふ

うらやま町

○うらやま町

この町あめはむす子といふ

あめといふ

○下りる町

い町あめはむす子といふ

唯一町あめはむす子の相圖といふ

借ちるゆづりや青月なる御座の交れり
群山とておどろりどろり

○まんぢうやせり 此町より饅頭をい日幸

才一番饅頭初めりういぬる元書すゆり

○七親善町 まつみせんをんのきこり

町はありとまき町通うりうらと実支

と年う又八坂のうた寺あやうらもりせ

○ころぼり町 此町よりびん中ちりは井ぬ

のちわり毎年紙屋舎吉月セロりの子セロい

こち井のきやくはつふまは梅のまゆい

○きりりてあり

○きりりてあり

屋舎七白り交禮ういぬるうらもりせ

中町ちりのゆらうらもりせ

まうまういぬるうらもりせ

○きりりてあり

この町よりびん中ちりは井ぬ

○二帖も敷の町

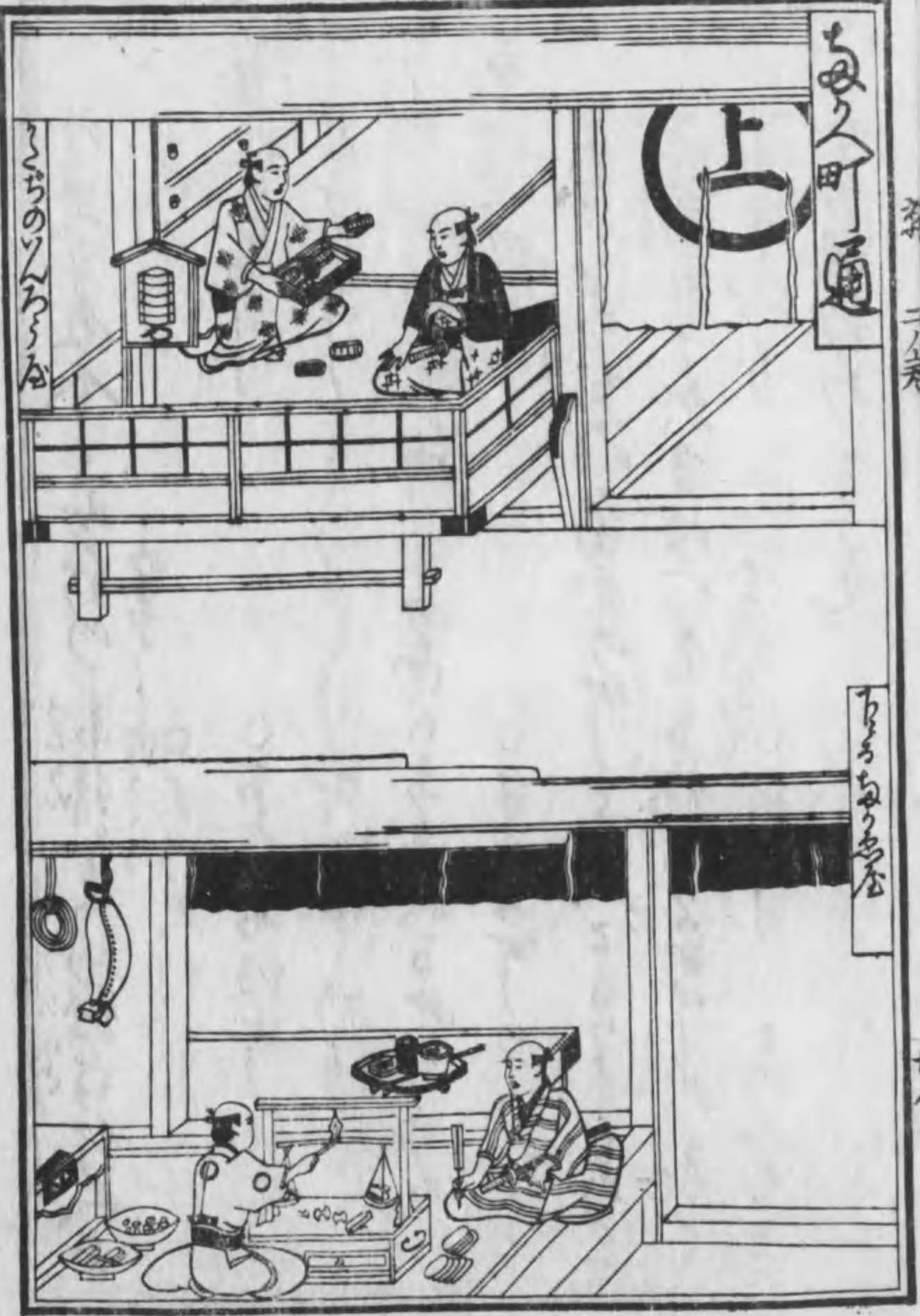
此町より地師の使あゆり

ゆりあ中せ履いぬるうらもりせ

國幡守少くつりあひ一何日甚怒せらるれば
 せしそつりつてつがらむし今も甚怒
 乃つてあつしすはあふゆを惣好合とれど
 邦々のあつしつてせきとあんつてわれ
 今に幸堂とまのり年々と平等寺に居し
 幸分身儀きとらふ
かみまつらん
 ○ゆづり田町 今に五葉つとあつし何とらふ
 榎は町一 何日榎はつり師位とめ
 ころころあつしの名にわたりし町とらふ中此
 ようと田楽通は様々何とらふはあつしつたりの社と

江村のあつしつてのま鎌といは榎は町人な
 ところ
あつしつたりの
 ○上の大田町
 ○中たら田町 下ろとら田町
 在る三町一もつとつやあつしつたり
 ○芋田二町あり 何町一り南のあつしつたりせ
 ○幸田二町あり ○まのり町あり
あつしつたりの
 何町一りあつしつたりの所とらふとつとらあつし
 和形を平野寺といはあつしつたりの中此とあつし
 せきとらふ
あつしつたりの
 ○榎町 一のあつしつた
 七葉通はあつしつた

あまの町通



あまの町通

○ 友替町通

しつぱのきり通人今ふぬき町あまの町

町あまの町通うぐら町より南へ

○ 友替町通 けさあ方さして海を渡る

けり今いけさへあ町通わづら町より南へ

○ 友替町通 けさあ方さして海を渡る

○ 友替町通 けさあ方さして海を渡る

○ 友替町通 けさあ方さして海を渡る

○ 友替町通 けさあ方さして海を渡る

右町よりあまの町通

305
130

[Faint, illegible handwriting in a rectangular frame]

昭和十四年二月廿五日印刷

昭和十四年二月廿五日印刷
昭和十四年二月廿八日發行

書籍發售會

品賣非

東京市牛久保區富久町八十四番地
編輯發行者 山田清作
印刷者 佐藤謙之介
製本者 阿部精五郎
發行所 池上幸二郎
米山堂
東京市牛久保區富久町八十四番地

新刊
第四回

昭和十四年二月廿五日印刷

305
130

終