

岡山市勢要覽

14.4

628



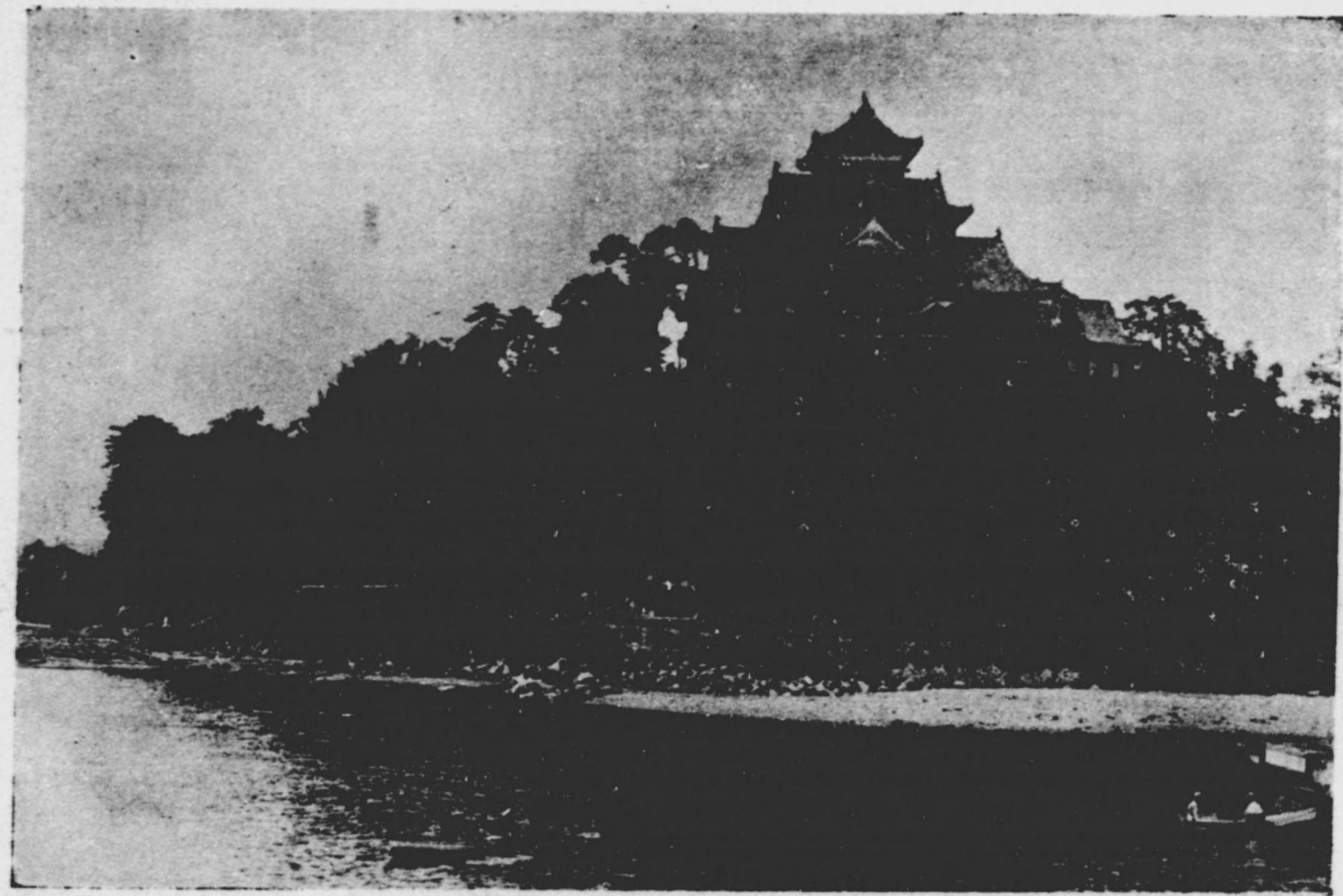
岡山市役所



岡 山 市 勢 要 覽







岡 山 城





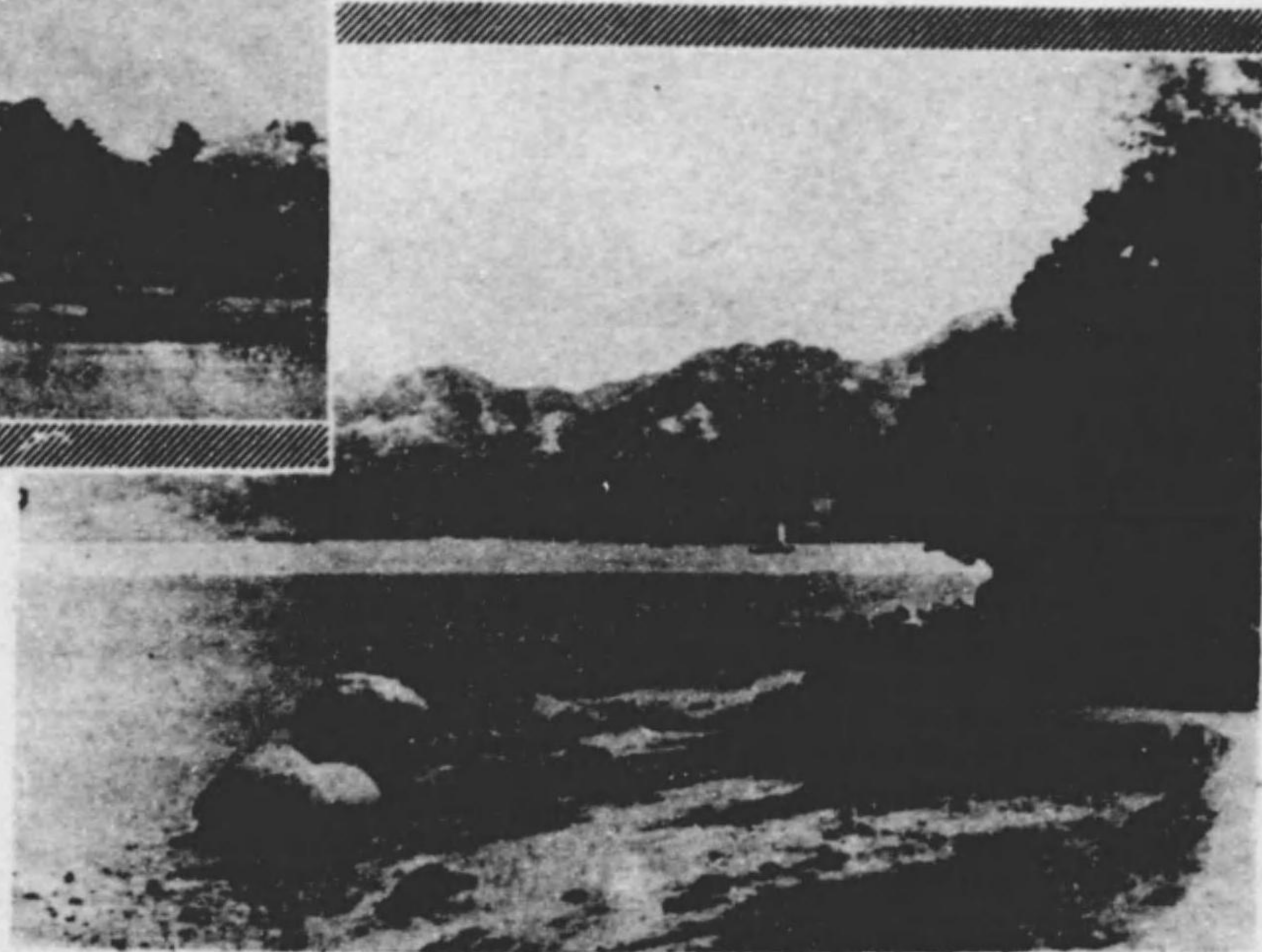


後 樂 園

造園法の粋を蒐めた真に本邦庭園美の  
代表

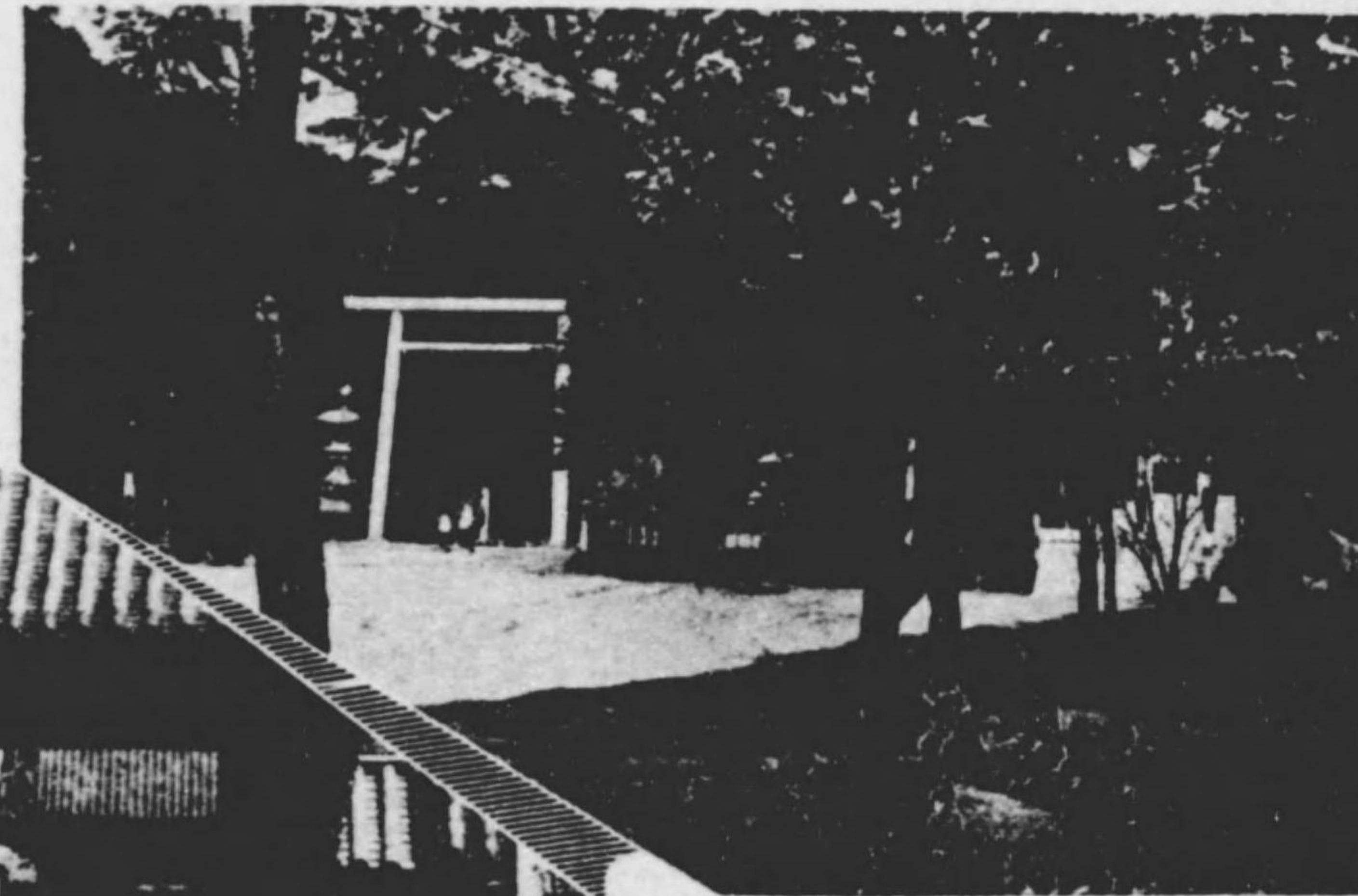
聖蹟高島宮趾

岡山市自慢の海上公園、神武天皇聖蹟  
として文部省の指定を見たもので幾多  
の史蹟を蔵す。



國寶蓮昌寺

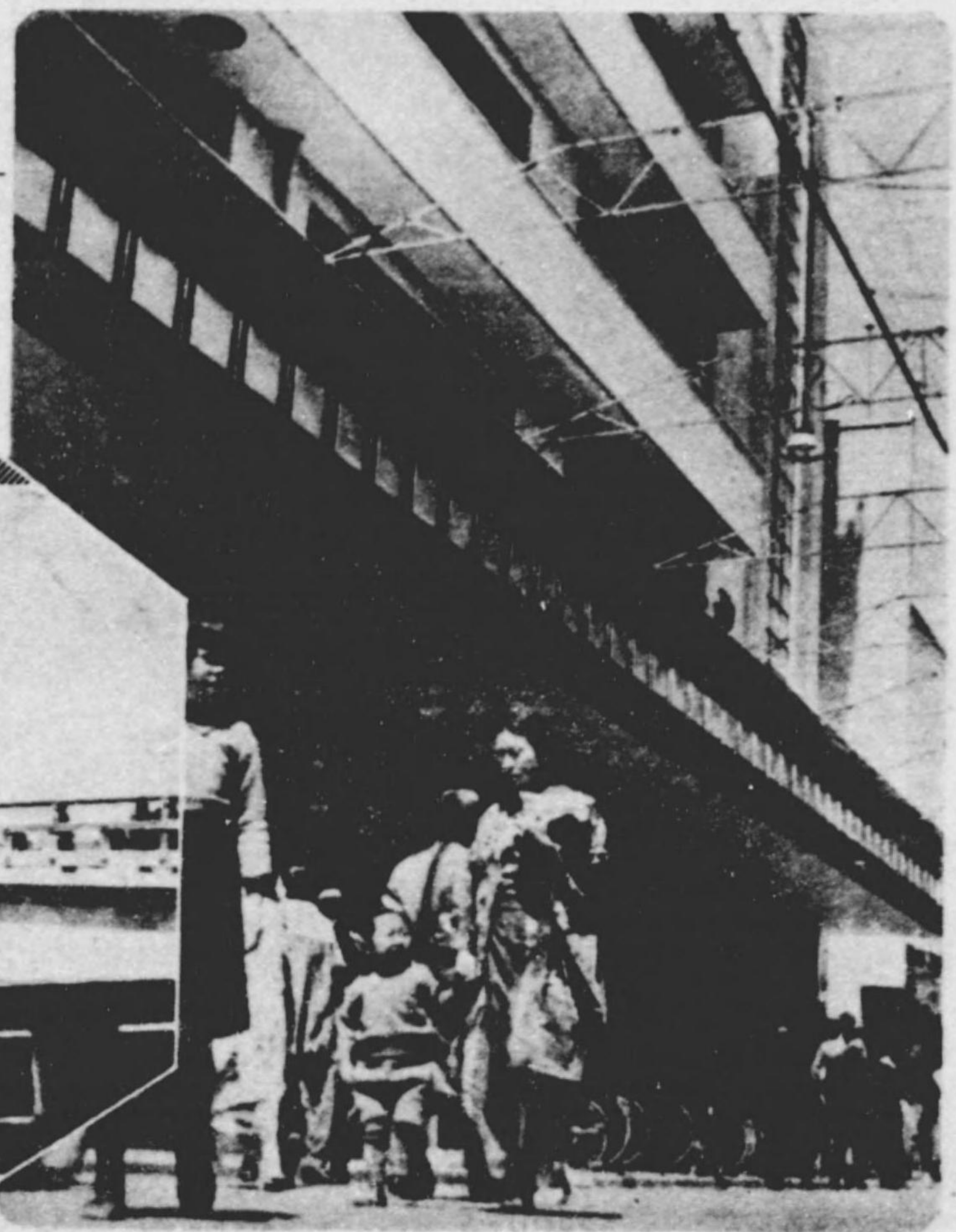
著名な西國の法華道場で八間四  
面の大伽藍を擁す。



護 國 神 社

理想的山林公園の一隅、英靈  
鎮まる神域



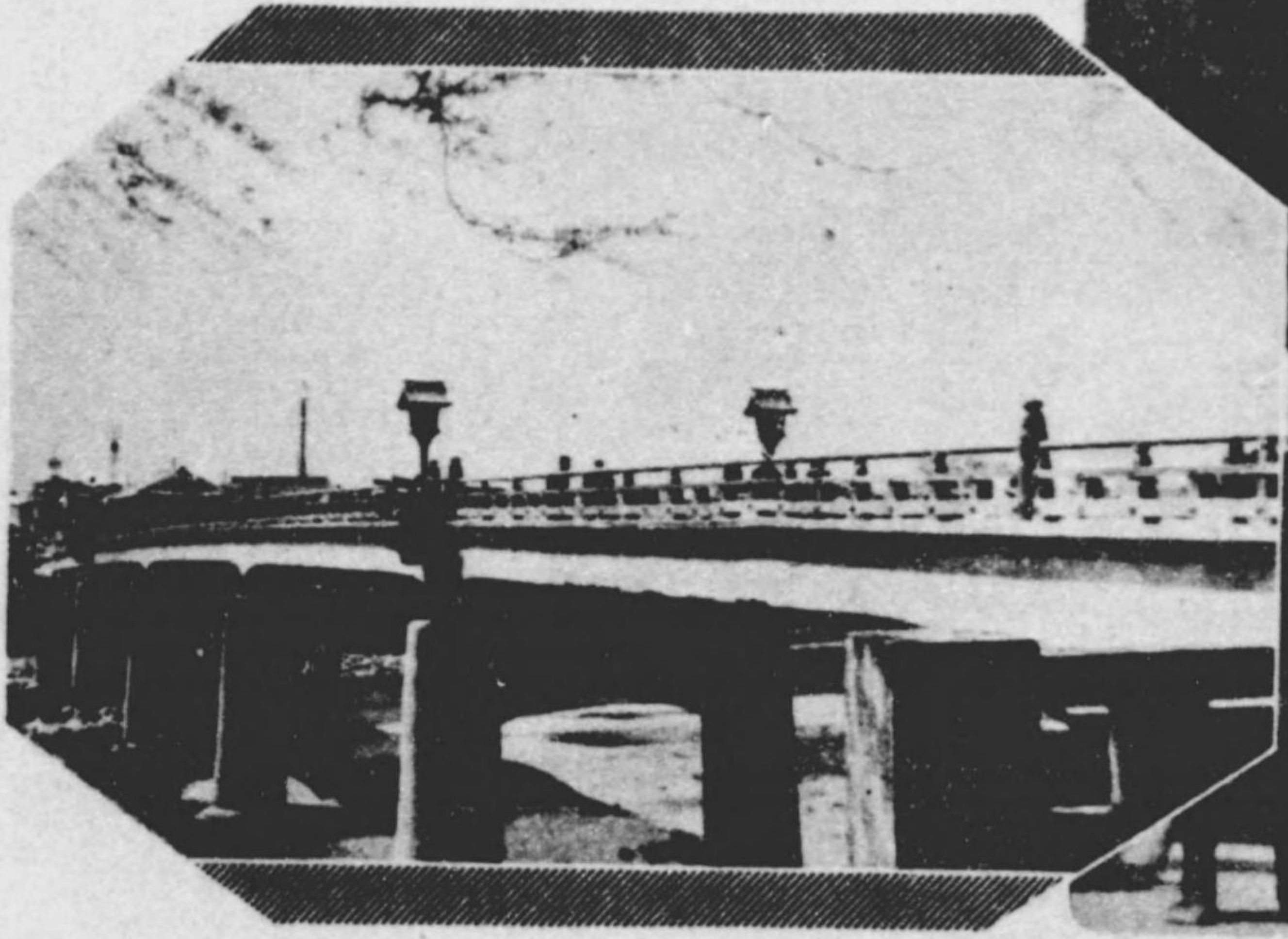


商店街

中都市として稀に整つた近代色のある明朗街。

鶴見橋

名園の入口に適はしく古典趣味に近代美を帯つた名橋。





14.4  
628

# 目次

## 位置及地勢

..... 一

## 沿革

..... 一

## 一、土地

面積及廣袤、各種土地、官有地細別、民有之租地、民有免租地、土地建物賣買金額及件數、公園..... 三

## 二、戶口

人口、現住戶數（職業別）、町別現住戶數人口、現住人出生、現住人死亡及死產、本籍人結婚離婚及配偶數、本籍人養子緣組數月別、本籍人養子離緣數月別、在住外國人..... 四

## 三、學事

學齡兒童、學齡兒童就學人員、學齡兒童不就學人員、學齡兒童中盲者及聾啞者、小學校、幼稚園、市立小學校及幼稚園兒童身體檢查成績、市立小學校教員細別、市立小學校教員俸給平均、岡山醫科大學、岡山醫科大學臨時附屬醫學專門部、第六高等學校、岡山縣師範學校、岡山縣女子師範學校、中學校、高等女學校、商業學校、岡山商業學校、岡山女子商業學校、岡山縣岡山工業學校、岡山工藝學校、片山女子高等技藝學校、岡山高等女子職業學校、岡山縣女子青年學校教員養成所、岡山實科女學校、岡山縣盲啞學校、青年學校、圖書館、公學費收入、公學費支出..... 九

## 四、社寺宗教

神社、寺院、神道教會、基督教會..... 三

## 五、警察裁判所及刑務所

..... 三



警察署、犯罪、火災、變死、遺失物、得遺失物、狩獵、裁判所、刑務所、在監人員

六、社會事業.....二六

救濟事業、救濟所出入人員、窮民救護、貧困者生業扶助救  
療助產及埋葬、行旅病人及變死人取扱、職業紹介事業、番  
町診療所取扱患者、天瀨診療所取扱患者、岡山市立市民病  
院外來患者月別表、岡山市立市民病院香町分院外來患者月  
別表、岡山市立市民病院入院患者月別表、岡山市立市民病  
院香町分院入院患者月別表、岡山市立鹿田診療所、岡山託  
兒所(其ノ一)、岡山託兒所(其ノ二)、市營住宅、旭東公益  
質屋、天瀨公益質屋

七、商業.....三七

商工會議所、商業組合、工業組合、其他ノ組合、曾社業態  
別、卸賣物價、縣外移出入、煙草賣渡高、鹽賣渡高、公設  
市場、公設市場小賣物價、各種市場

八、工業.....五四

工場、事業別工場生產額、工產總額、主要工產物、瓦斯、  
岡山地方專賣局煙草製造高

九、農業.....五六

自作小作別農家戶數、耕地反別、農用發動機、農用動力連  
結機、米作付反別及收穫高、麥作付段別及收穫高、農產總  
額、食用農產物及蔬菜、肥料消費高

一〇、畜產.....六二

畜產總額、家畜頭數、家禽、牛乳、屠殺

一一、水產.....六三

水產業者、水產物總額

一二、生產總額.....六三

一三、金融.....六四

普通銀行、貯蓄銀行、農工銀行年賦償還貸付金、農工銀行  
定期償還貸付金、日本銀行岡山支店預金及貸出金、岡山手  
形交換所手形交換高、岡山手形交換所不渡手形、郵便貯金  
現在高

一四、水道.....六八

上水道工事費並規模、給水栓數、送水量、給水量、水道使  
用料其他、水道維持費

一五、衛生.....七一

醫師藥劑師其他、病院、傳染病治療成績、傳染病患者發生  
數、種痘、衛生監視吏員及人夫人員、尿尿搬出總量、汚物  
搬出總量、公設便所、埋火葬、市營火葬場

一六、交通.....七五

道路、橋梁、電車、諸車、船舶、通信機關、郵便、電信、  
電話、內國爲替、外國爲替

一七、議員及吏員.....七六

議員、市吏員

一八、財政.....七六

市有財產、市債、市經濟、負擔、市稅收入、稅滯納

一九、官公署及團體.....八二

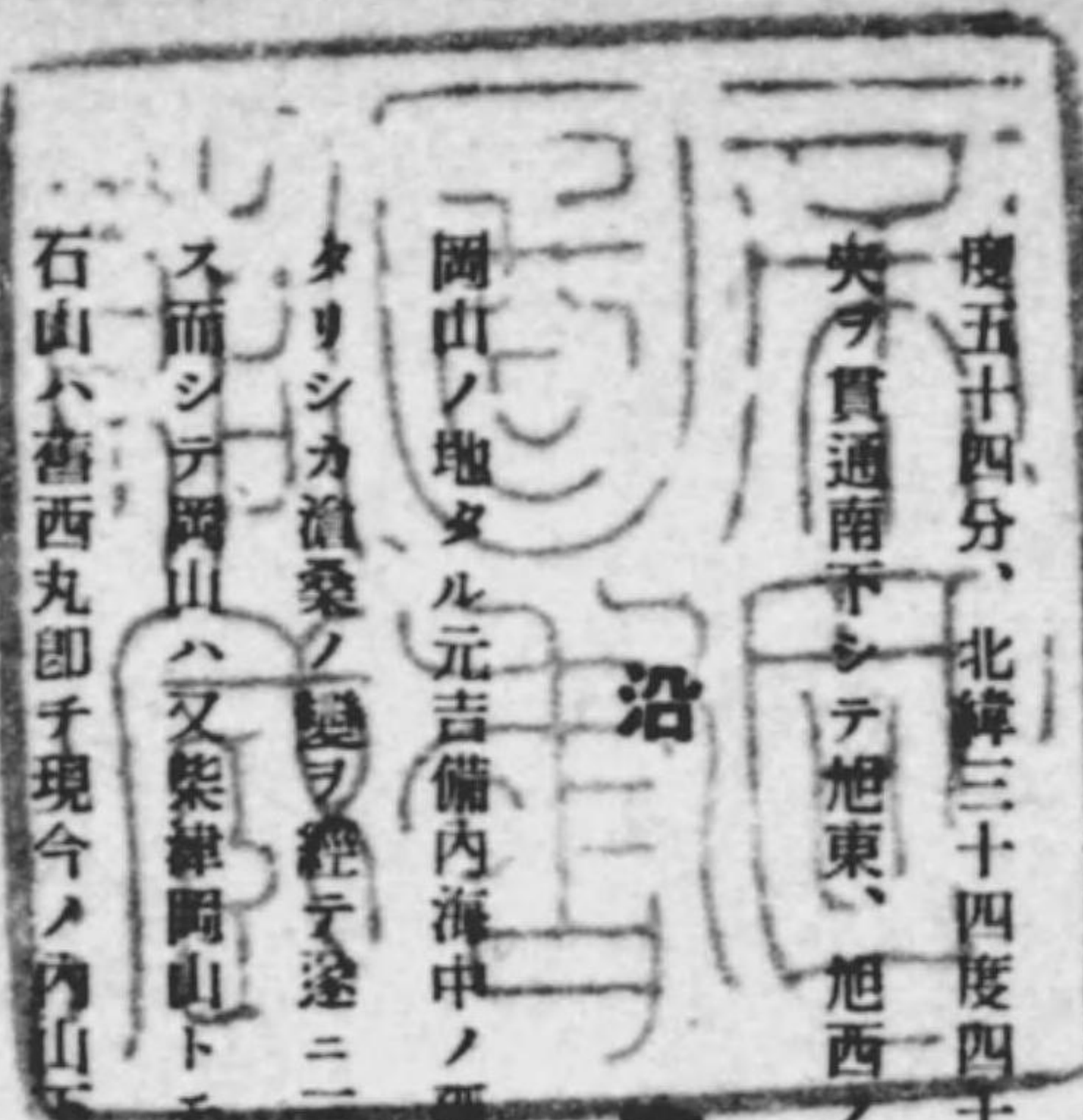


# 岡山市勢要覽

(昭和十五年分)

## 位置及地勢

岡山市ハ岡山縣備前國南部御津、上道兩郡ノ間ニ介在シ南ハ兒島灣ヲ隔テテ兒島郡ニ對ス東西一里二十八町五十三間、南北二里二十一町四十三間、東經百三十三度五十四分、北緯三十四度四十分ニ在リ、地勢東北ヨリ南西ニ傾斜シ旭川市ノ中央ヲ貫通南テテ旭東、旭西ノ二部ニ割セリ而シテ町數百二十九アリ

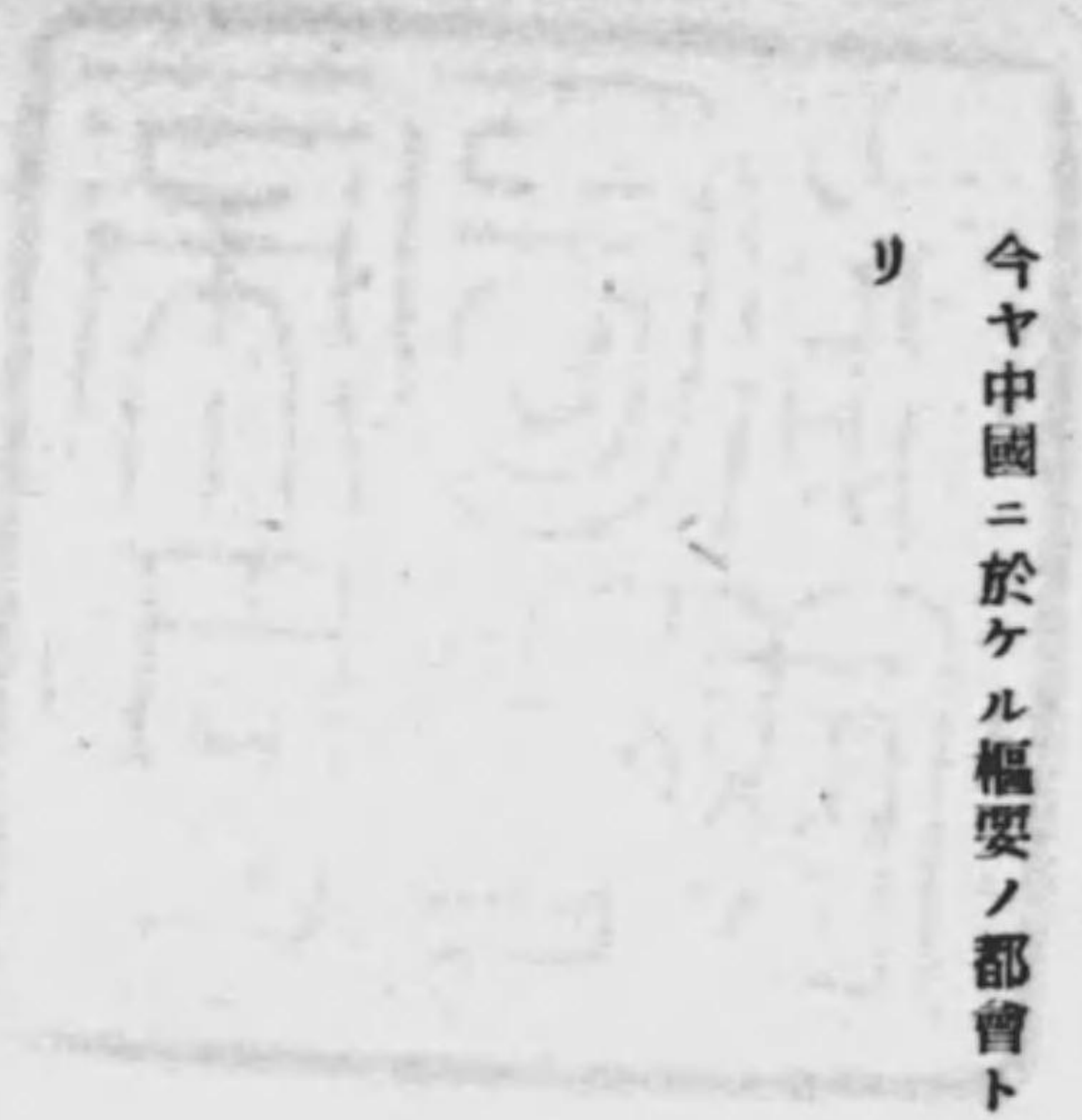


岡山ノ地タル元吉備内海中ノ島ニシテ之レヲ大島ト稱シ一ニ吉備ノ穴海ト稱ヘタリシカ遺桑ノ國ヲ經テ途ニ二個ノ岡阜ヲ形成ス是レヲ岡山、石山、天神山ト稱ス而シテ岡山ハ又柴津岡山ト曰ヒ舊本丸即チ現今ノ縣立第一岡山中學校附近、石山ハ舊西丸即チ現今ノ内山下尋常高等小學校ノ邊、天神山ハ現今ノ岡山神社、岡山縣廳附近ノ總稱タリシナリ

岡山城ハ正平中名和氏ノ一族ナル上神高直ナルモノ南朝ニ仕ヘテ所謂岡山ノ地ニ城ケリ是レ岡山城下ノ嚆矢トス永祿中ニ至リ金光宗高ノ居城タリ後宇喜多直家宗高ヲ滅シ天元元年現位置ニ城キ漸ク城市ノ繁榮ヲ加ヘタリシカ慶長五年小早川秀秋代リテ兩備ヲ治メ卒スルニ及ヒテ嗣ナシ是ニ於テ池田輝政姫路ニ居リテ備前ニ對セラレ越テ八年其ノ子忠繼岡山ニ移リ居ス、三世光仲ニ至リ鳥取ニ移封セラレ因テ輝政ノ嫡孫光政代リテ入城ス時ニ寛永九年ニシテ今ヲ距ル實ニ三百年ナリ光政ハ芳烈公ト諡シ治績今尙ホ噴々トシテ喧傳ス爾來池田氏三十一萬二千五百石ノ居城トシテ銳意治ニ勵ミ民ヲ富マシ其繁榮中國ニ冠絶スルニ至レリ城郭ハ東北隅ニ築立シ旭川ヲ隔テテ後樂園ノ形勝ヲ瞰下シ而シテ園ハ貞享三年池田綱政侯ノ命ヲ承ケ其臣津田左源太永忠ノ經營ニ係リ日本三公園ノ一タリ明治維新ノ後岡山縣廳ヲ天神山ニ置カレ而シテ其第一番會議所ヲ内山下ニ置カレタリ既ニシテ岡山



區務所又ハ岡山區役所ト改稱シ明治二十二年市制ノ實施ト共ニ岡山市役所ト改稱シ諸般ノ市政ヲ刷新セリ同二十四年山陽鐵道成リ同三十一年中國鐵道成リ同三十二年接近郡村ヲ編入シテ其ノ區域ヲ擴メ同三十七年中國鐵道吉備線成リ同三十八年上水道事業完成ス同四十一年第十七師團ヲ設置セラル同四十三年宇野港ニ達スル鐵道工事竣成ス宇野港ハ即チ市ノ咽喉トナリ四國島トノ交通ヲ連絡セリ同四十五年西大寺輕便鐵道成リ尋テ岡山電氣軌道成ル大正四年下水道工事完成ス大正十年接近村ヲ編入シ其ノ區域ヲ擴ム大正十四年五月軍備整理ノ結果第十七師團ハ之レヲ廢止セラレ現在ハ中部第四十八部隊及第五十二部隊駐屯セリ昭和六年四月御津郡福濱村及上道郡平井村、同宇野村ヲ合併シ區域ヲ擴ム其他道路橋梁等悉ク市ヲ中心トシテ施設セラレ四通八達ノ交通機關殆ント大成スルニ至レリ而シテ電燈瓦斯ノ如キ事業ハ夙ニ經營セラレ官公署、學校、銀行、會社、病院、工場等各所ニ敢在シ商工業ハ日ニ月ニ發展シテ市街繁盛百貨輻輳内外人ノ往來亦頻繁ニシテ今ヤ中國ニ於ケル樞要ノ都會トナリ益々隆運ニ赴カントス是レ其ノ沿革ノ梗概ナリ



### 一、土地

面積及廣表

面積	廣		
	東	西	南
平方町	七〇八	(一・二八・五)	一〇・三
平方町	(三・〇九)		(三・三・四)

各種土地

年次	官有地	民有有租地	民有免租地	計
昭和十五年	一、三九、〇〇〇	二、五三、三三三	五八、三二二	四、〇九、六五五
全十四年	一、三六、五〇八	二、五九、七〇一	二六、四九〇	四、〇九、七〇〇
全十三年	一、二八、五〇八	二、五五、八〇五	二六、七一九	四、〇九、〇二八
全十二年	一、二八、五〇八	二、四八、〇九一	二六、五〇九	四、〇七、一〇八
全十一年	一、三一、八〇九	二、五六、八一〇	二五、三〇八	三、九〇、八二八

官有地細別

年次	官有地細別				計
	第一種地	第二種地	第三種地	第四種地	
昭和十五年	八、五九三	一七三、六〇六	一、〇四三、三六〇	三、四四三	一、二五九、〇〇〇
全十四年	八、五九三	一七三、六〇六	一、〇四一、九七〇	三、四四二	一、二五六、五〇八
全十三年	八、五九三	一七三、六〇六	一、〇四一、九七〇	三、四四二	一、二五六、五〇八
全十二年	八、五九三	一七三、六〇六	一、〇四一、九七〇	三、四四二	一、二五六、五〇八
全十一年	八、五九三	一七三、六〇六	九九五、一八〇	三、四四二	一、二二一、八〇九

民有有租地

年次	民有有租地							計
	田	畑	宅地	池沼	山林	原野	雜種地	
昭和十五年	一、六四六	一、五二一	六、五八六	二、三〇〇	三、七三三	三、八三六	三、五二〇	一、二五九、〇〇〇
全十四年	一、六〇六	一、四八五	六、八三九	二、二〇〇	三、〇二五	三、八三六	三、五二〇	一、二五六、五〇八
全十三年	一、六〇六	一、四八五	六、八三九	二、二〇〇	三、〇二五	三、八三六	三、五二〇	一、二五六、五〇八
全十二年	一、六〇六	一、四八五	六、八三九	二、二〇〇	三、〇二五	三、八三六	三、五二〇	一、二五六、五〇八
全十一年	一、六〇六	一、四八五	六、八三九	二、二〇〇	三、〇二五	三、八三六	三、五二〇	一、二二一、八〇九



年次	種別	民有免租地		土地建物買金額及件數	土地建物	土地建物	合	計		
		市有地	縣有地						神社地	寺院
昭和十五年	町	一一、四三三	六五、九四〇	町	三一九	三一九	八八、四〇三	町	三六、三二三	
昭和十四年	町	一一、四三三	六五、七〇〇	町	三一九	三一九	八七、三三六	町	三六、四九二	
昭和十三年	町	一一、四八〇	六五、六九〇	町	三一九	三一九	八五、九〇〇	町	三六、三一九	
昭和十二年	町	一一、五三三	六六、五〇〇	町	三一九	三一九	八四、七〇〇	町	三六、五〇九	
昭和十一年	町	一〇、九六二	六五、三七七	町	三〇七	三〇七	八三、〇四三	町	三五、三〇八	
昭和十五年	年次	金	額	件數	金	額	件數	金	額	件數
昭和十五年	年次	二、六三、四四五	九三	五〇、七七	一九〇、二三	空	二、九四、三四	一、四三		
昭和十四年	年次	一、五七、二四七	七六	三三、一〇七	一八二	一、一四、七〇	二、九六、〇四	一、一九		
昭和十三年	年次	一、一七、三〇〇	六八	一五、一八	一六五	七、〇八、七三	二、九三、五〇	一、〇六		
昭和十二年	年次	一、四〇、四七	八九	一七、八八	一五七	一、三三、七三	二、九五、〇六	一、三〇		
昭和十一年	年次	一、七七、〇八	一〇七	一九、〇九	二〇五	一、四八、六五	三、九四、四三	一、五五		
昭和十五年	年次	面積	一ヶ年	面積	一ヶ年	面積	一ヶ年	面積	一ヶ年	面積
昭和十五年	年次	六、五〇、〇三	七、七〇	一、三八、四二	七、九〇	七、九〇	七、九〇	七、九〇	一、九七	一、九七
昭和十四年	年次	六、五〇、〇三	七、七〇	一、三八、四二	七、九〇	七、九〇	七、九〇	七、九〇	一、九七	一、九七
昭和十三年	年次	六、五〇、〇三	七、七〇	一、三八、四二	七、九〇	七、九〇	七、九〇	七、九〇	一、九七	一、九七
昭和十二年	年次	六、五〇、〇三	七、七〇	一、三八、四二	七、九〇	七、九〇	七、九〇	七、九〇	一、九七	一、九七
昭和十一年	年次	六、五〇、〇三	七、七〇	一、三八、四二	七、九〇	七、九〇	七、九〇	七、九〇	一、九七	一、九七

二、戸口

年次	現住人口		本籍人口
	男	女	
昭和十五年	七、七、天二	六、六、七二	六、六、七二
昭和十四年	八、五、五二	九、四、六五	九、四、六五
昭和十五年	八三、七〇	九〇、一三	一七四、〇六
昭和十四年	八三、三〇	八九、〇九	一七二、四八
昭和十三年	八、六、六五	八七、五三	一六九、一七
昭和十二年	九、九、七五	八、九、〇九	一六三、八四
昭和十一年	九、〇、三三	八、一、〇三	一六〇、一六
昭和十年	九、〇、三三	八、一、〇三	一六〇、一六
昭和九年	九、〇、三三	八、一、〇三	一六〇、一六
昭和八年	九、〇、三三	八、一、〇三	一六〇、一六
昭和七年	九、〇、三三	八、一、〇三	一六〇、一六
昭和六年	九、〇、三三	八、一、〇三	一六〇、一六

現住戸數(職業別)

年次	農業	工業	商業	交通業	公務及 自由業	其ノ他 職業	無職	計
昭和十五年	二、〇〇四	八、六〇九	三、六六六	一、九七五	四、九六五	二、一七六	四、一三八	二、一七六
昭和十四年	二、〇〇六	八、七五三	三、九三八	二、二六一	四、九二一	一、七〇〇	四、〇九〇	二、一七六
昭和十三年	二、〇一一	八、六九二	三、八三四	二、二四五	四、八七六	一、九六〇	四、〇八四	二、一七六
昭和十二年	二、〇二六	八、六六九	三、八〇三	二、二四一	四、八六六	一、九六〇	四、〇八四	二、一七六
昭和十一年	二、〇二七	八、四九五	三、四九二	二、一九三	四、七九一	一、九二八	四、〇七三	二、一七六
昭和十年	二、〇三三	八、三九三	三、三七八	二、二七三	四、七三三	一、六七三	四、〇六四	二、一七六
昭和九年	二、〇四四	八、一八九	二、九四八	二、二五五	四、七一九	一、三九四	四、〇八三	二、一七六
昭和八年	二、〇四六	七、九九三	二、六九七	二、二〇三	四、六七七	一、二七五	四、〇九一	二、一七六
昭和七年	二、〇五八	七、八六〇	二、三〇九	二、一五五	四、六七	一、二二二	四、〇九三	二、一七六
昭和六年	二、〇八三	七、七四〇	二、一八三	二、一六	四、二八	一、〇六三	四、〇九三	二、一七六

町別現住戸數人口 (昭和十五年十月現在)

町名	世帯數	人口		町名	世帯數	人口	
		男	女			男	女
月之町	五七	一、二五	一、六八	西中山下	三九	七九五	九七三
石之町	二五	一、二五	一、六八	中之町	七	三三	三七
下出石町	一〇八	三三八	四七六	下之町	九	三三	三七
中出石町	九	一五	二〇	紙屋町	六	二〇	二五
上出石町	一七	三九	五八	川崎町	四	一四	一八
上之町	一六	三九	五八	内山下	一、七二	三七七	四三三
東中山下	三三	五〇	六五				



















岡山醫科大學臨時附屬醫學專門部		第六高等學校		岡山縣師範學校	
年次	教員	生徒	卒業者	入學者	備考
昭和十五年	三	二八	一	一	本年卒業(創立以來卒業)
全十二年	四	六五	二四	六八八	
全十三年	五	六六	一九	七〇三	
全十四年	四	六三	二二	七二九	
昭和十五年	四	六二	三三	七七三	
年次	科目	教員	生徒	卒業者	備考
全十二年	講習科 本科 攻二部	三	二七五	三〇三	
全十三年	乙種講習科 本科 攻二部	四	二九三	三三三	
全十四年	乙種講習科 本科 攻二部	三	二八〇	三〇三	
昭和十五年	乙種講習科 本科 攻二部	三	二八〇	三〇三	

岡山縣女子師範學校

年次	科目	教員	生徒	卒業者	備考
昭和十五年	專科 攻二部	九	一〇二	一〇二	
全十四年	專科 攻二部	七	一〇二	一〇二	
全十三年	專科 攻二部	八	一〇二	一〇二	
全十二年	專科 攻二部	七	一〇二	一〇二	
全十一年	專科 攻二部	〇	一〇二	一〇二	

中學校

年次	校數	教員	生徒	卒業者	備考
昭和十五年	縣立 三	二九	二,五八	二六	
全十四年	縣立 三	二九	二,五八	二六	
全十三年	縣立 三	二九	二,五八	二六	
全十二年	縣立 三	二九	二,五八	二六	
全十一年	縣立 三	二九	二,五八	二六	



年次	教員	生徒	卒業生	卒業生	入學者	年次	校數	教員	生徒	卒業生	卒業生	入學者	備考	全十一年												
														計	私立	公立	計	私立	公立	計	私立	公立				
昭和十五年	三〇	七、二六	二〇	二〇	七、二六	昭和十五年	三	三	六、三三	三	三	六、三三	○	計	私立	公立	計	私立	公立	計	私立	公立	計	私立	公立	○
全十四年	二七	六、九六	一〇	一〇	六、九六	全十四年	三	三	五、〇〇	一〇	一〇	五、〇〇	○	計	私立	公立	計	私立	公立	計	私立	公立	計	私立	公立	○
全十三年	二六	六、七五	一六	一六	六、七五	全十三年	三	三	四、五〇	一六	一六	四、五〇	○	計	私立	公立	計	私立	公立	計	私立	公立	計	私立	公立	○
全十二年	二五	六、七〇	一三	一三	六、七〇	全十二年	三	三	三、〇〇	一三	一三	三、〇〇	○	計	私立	公立	計	私立	公立	計	私立	公立	計	私立	公立	○
全十一年	二〇	六、五〇	一〇	一〇	六、五〇	全十一年	三	三	二、〇〇	一〇	一〇	二、〇〇	○	計	私立	公立	計	私立	公立	計	私立	公立	計	私立	公立	○

年次	校數	教員	生徒	卒業生	卒業生	入學者	備考	全十三年					全十四年					昭和十五年								
								計	私立	公立	計	私立	公立	計	私立	公立	計	私立	公立	計	私立	公立				
全十一年	三	三	六、三三	三	三	六、三三	○	計	私立	公立	計	私立	公立	計	私立	公立	計	私立	公立	計	私立	公立	計	私立	公立	○
全十二年	三	三	五、〇〇	一〇	一〇	五、〇〇	○	計	私立	公立	計	私立	公立	計	私立	公立	計	私立	公立	計	私立	公立	計	私立	公立	○
全十三年	三	三	四、五〇	一六	一六	四、五〇	○	計	私立	公立	計	私立	公立	計	私立	公立	計	私立	公立	計	私立	公立	計	私立	公立	○
全十四年	三	三	三、〇〇	一三	一三	三、〇〇	○	計	私立	公立	計	私立	公立	計	私立	公立	計	私立	公立	計	私立	公立	計	私立	公立	○
昭和十五年	三	三	二、〇〇	一〇	一〇	二、〇〇	○	計	私立	公立	計	私立	公立	計	私立	公立	計	私立	公立	計	私立	公立	計	私立	公立	○



昭和十五年	年次	全十三年	全十四年	昭和十五年	年次	全十二年	全十三年	全十四年	昭和十五年	年次
通商專科 業攻修 科部科科	科	選研專科 究攻修 科科科科	選商專科 業攻修 科科科科	選商專科 業攻修 科科科科	科	塗金木 科科科	塗金木 科科科	塗金木 科科科	塗金木 科科科	塗金木 科科科
三	教員	三	六	六	教員	八	八	八	八	九
一〇三三六	生徒	一〇四九六	一〇四四九	一〇四四九	生徒	四九七	五〇五	五〇五	五〇五	五〇五
一〇三三六	本年度卒業 創立以來卒業	一〇四三〇	一〇四〇〇	一〇四〇〇	本年度卒業 創立以來卒業	三四六	三七五	三七〇	四五六	四〇六
五四六七八 九〇八八八	入學者	一六三九 九三九	三三三六 〇三三	三三三六 〇三三	入學者	一〇三六 七〇八	一〇三三 九〇三	一〇三三 九〇三	一〇三三 九〇三	一〇三三 九〇三
一〇三三六	入學者	一〇四三〇	一〇四〇〇	一〇四〇〇	入學者	七六七	五三九	五三〇	五三七	五九三

全十二年	全十三年	全十四年	昭和十五年	年次	全十三年	全十四年	昭和十五年	年次
染應土機 用 織化木械 學 科科科科	第第第染應土機 本本一用 科科部 應機機織化木械 用 化械械學 科科科科科科	第第第染應土機 本本一用 科科部 應機機織化木械 用 化械械學 科科科科科科	第第第染應土機 本本本一用 科科部 土應機機織化木械 用 木化械械學 科科科科科科	科	六	七	八	教員
元	元	元	元	教員	元	四九	四九	生徒
一〇三三六	一〇三三六	一〇三三六	一〇三三六	本年度卒業 創立以來卒業	九	一〇	一〇	本年度卒業 創立以來卒業
一〇三三六	一〇三三六	一〇三三六	一〇三三六	入學者	一	三	三	入學者
一〇三三六	一〇三三六	一〇三三六	一〇三三六	入學者	一	一	一	入學者











年次	種別	裁判所	裁判所					年次	件數	貨幣	物件點數	物件價額	計
			地方裁判所	地方裁判所	地方裁判所	地方裁判所	地方裁判所						
昭和十五年	地方裁判所	一七三	一七三	一七三	一七三	一七三	四、二七六	三、〇八一	一、二七五	六、九二〇	三、九一〇	一〇八	
全十四年	地方裁判所	一八三	一八三	一八三	一八三	一八三	四、〇三七	二、八〇〇	六、三三九	五、一五〇	三、〇八〇	一〇〇	
全十三年	地方裁判所	二八三	二八三	二八三	二八三	二八三	四、〇九二	一、八〇〇	二、一五二	五、〇〇〇	三、〇八〇	〇	
全十二年	地方裁判所	一七三	一七三	一七三	一七三	一七三	四、〇六四	一、五〇〇	一、〇七八	?	?	〇	
全十一年	地方裁判所	一七三	一七三	一七三	一七三	一七三	六、九五二	三、六五〇	九、三五	?	?	〇	
計													

二五

年次	種別	出火度數	燒失棟數	燒失坪數	損害概價	變死							
						合計	自殺者	被殺害者	誤死者	途上發病	天災其他		
昭和十五年	變死	六	一	四、九四八	五、五二〇	一	一	一	一	一	一	一	一
全十四年	變死	三	一	三、九八八	五、一三三	一	一	一	一	一	一	一	一
全十三年	變死	三	一	三、九八八	三、八〇〇	一	一	一	一	一	一	一	一
全十二年	變死	三	一	三、九八八	一、六八七	一	一	一	一	一	一	一	一
全十一年	變死	三	一	三、九八八	一、三三三	一	一	一	一	一	一	一	一
計													

二四



種別	昭和十五年		全十四年		全十三年		全十二年		全十一年	
	男	女	男	女	男	女	男	女	男	女
刑事被告人	一	一	一	一	一	一	一	一	一	一
囚人	六	一	九	一	一	一	一	一	一	一
秀役場留置人	三	一	一	一	一	一	一	一	一	一
德治	一	一	一	一	一	一	一	一	一	一
計	七	一	一	一	一	一	一	一	一	一
在監人員	八	一	一	一	一	一	一	一	一	一
典獄	一	一	一	一	一	一	一	一	一	一
看守長	一	一	一	一	一	一	一	一	一	一
看守	一	一	一	一	一	一	一	一	一	一
教師	一	一	一	一	一	一	一	一	一	一
師其ノ他	一	一	一	一	一	一	一	一	一	一
計	一	一	一	一	一	一	一	一	一	一

### 六、社會事業

#### 救濟事業

育兒	施療	免囚	養老	感化	救濟	世民	其ノ他	計
四	三	三	一	一	一	一	一	四
施療	免囚	養老	感化	救濟	世民	其ノ他	計	

#### 救濟所出入人員

名	前年ヨリ越入	所退	所死	死亡	年末現在
岡山市立友樂園	二	七	三	三	一
岡山縣成德學校	二	三	三	三	一
岡山博愛會保育園	六	三	七	三	一
吉備撫育院	三	四	七	三	一
報恩積善會	三	三	六	三	一
備作惠濟會自省會	二	三	三	三	一
岡山託兒所	一	一	一	一	一
岡山聖心愛子會	六	七	一	七	一

#### 窮民救護

年次	居宅生活扶助		委託收容生活扶助		縣費負擔生活扶助		合計
	世帶數	金額	世帶數	金額	世帶數	金額	
昭和十五年	三、八四	二七、九八五	四、六三	三、三五九	一	四、三三七	三、三二一
全十四年	五、〇六	七、五六一	四、〇〇	二、八二二	五	五、六五一	四、〇〇〇
全十三年	五、三三	三、九〇七	三、七六	二、四八八	一	一、八九〇	三、五七九
全十二年	四、九九	二、〇三五	三、七三	二、〇三三	七	三、五九六	三、四〇九
全十一年	四、四五	二、〇六七	二、〇三	九、八四〇	一〇	七、五八四	三、七八四

#### 貧困者生業扶助 救護 助産及埋葬

年次	生業扶助		救護		助産		埋葬	
	人員	扶助費	人員	救護費	人員	取扱費	人員	取扱費
昭和十五年	二	四〇〇〇	三	八、七〇三	四	二〇〇〇	五	三、七八〇
全十四年	二	三〇〇〇	一	一、三六七	八	四〇〇〇	三	一、九四〇
全十三年	二	二、〇〇〇	一	一、一五七	九	四、五〇〇	七	四、一五〇
全十二年	三	四、七〇〇	一	一、〇五五	一〇	五、〇〇〇	四	三、三三〇
全十一年	四	五、〇〇〇	九	八、七八〇	一三	六、五〇〇	五	三、九〇〇

#### 行旅病人及變死人取扱







月次	全十二年		全十三年		昭和十四年		合計	計
	計	女男	計	女男	計	女男		
一月	九	二	九	二	九	二	二	九
二月	一〇	二	一〇	二	一〇	二	二	一〇
三月	一〇	二	一〇	二	一〇	二	二	一〇
四月	一〇	二	一〇	二	一〇	二	二	一〇
五月	一〇	二	一〇	二	一〇	二	二	一〇
六月	一〇	二	一〇	二	一〇	二	二	一〇
七月	一〇	二	一〇	二	一〇	二	二	一〇
八月	一〇	二	一〇	二	一〇	二	二	一〇
九月	一〇	二	一〇	二	一〇	二	二	一〇
十月	一〇	二	一〇	二	一〇	二	二	一〇
十一月	一〇	二	一〇	二	一〇	二	二	一〇
十二月	一〇	二	一〇	二	一〇	二	二	一〇
合計	一〇	二	一〇	二	一〇	二	二	一〇

月次	全十二年		全十三年		昭和十四年		合計	計
	計	女男	計	女男	計	女男		
一月	九	二	九	二	九	二	二	九
二月	一〇	二	一〇	二	一〇	二	二	一〇
三月	一〇	二	一〇	二	一〇	二	二	一〇
四月	一〇	二	一〇	二	一〇	二	二	一〇
五月	一〇	二	一〇	二	一〇	二	二	一〇
六月	一〇	二	一〇	二	一〇	二	二	一〇
七月	一〇	二	一〇	二	一〇	二	二	一〇
八月	一〇	二	一〇	二	一〇	二	二	一〇
九月	一〇	二	一〇	二	一〇	二	二	一〇
十月	一〇	二	一〇	二	一〇	二	二	一〇
十一月	一〇	二	一〇	二	一〇	二	二	一〇
十二月	一〇	二	一〇	二	一〇	二	二	一〇
合計	一〇	二	一〇	二	一〇	二	二	一〇

岡山市立市民病院番町分院外來患者月別表

昭和十五年

月次	全十二年		全十三年		昭和十四年		合計	計
	計	女男	計	女男	計	女男		
一月	九	二	九	二	九	二	二	九
二月	一〇	二	一〇	二	一〇	二	二	一〇
三月	一〇	二	一〇	二	一〇	二	二	一〇
四月	一〇	二	一〇	二	一〇	二	二	一〇
五月	一〇	二	一〇	二	一〇	二	二	一〇
六月	一〇	二	一〇	二	一〇	二	二	一〇
七月	一〇	二	一〇	二	一〇	二	二	一〇
八月	一〇	二	一〇	二	一〇	二	二	一〇
九月	一〇	二	一〇	二	一〇	二	二	一〇
十月	一〇	二	一〇	二	一〇	二	二	一〇
十一月	一〇	二	一〇	二	一〇	二	二	一〇
十二月	一〇	二	一〇	二	一〇	二	二	一〇
合計	一〇	二	一〇	二	一〇	二	二	一〇



月次	九		八		七		六		五		四		三		二		一		合 計	全 計	全 計	全 計	合 計	計	十一月	十二月																																																																																		
	女	男	女	男	女	男	女	男	女	男	女	男	女	男	女	男	女	男									計	計	計	計	計	計	計	計																																																																										
岡山市立市民病院番町分院入院患者月別表	內 科																								4,797	2,754	2,043	外 科																								4,797	2,754	2,043	皮 膚 科																								4,797	2,754	2,043	計																								4,797	2,754	2,043

月次	十		九		八		七		六		五		四		三		二		一		合 計	全 計	全 計	全 計	合 計	計	十二月	十一月																																																																																																																																																																	
	女	男	女	男	女	男	女	男	女	男	女	男	女	男	女	男	女	男	計	計									計	計	計	計	計	計	計																																																																																																																																																										
岡山市立市民病院入院患者月別表	內 科																								4,797	2,754	2,043	外 科																								4,797	2,754	2,043	眼 科																								4,797	2,754	2,043	耳 科																								4,797	2,754	2,043	婦 人 科																								4,797	2,754	2,043	小 兒 科																								4,797	2,754	2,043	計																								4,797	2,754	2,043



昭和十五年 計女男	年次	種別	業患者 條法第二	其ノ他 條法第二	種別	昭和十五年			合計	計 女男	十一月 女男	十二月 女男
						全 計女男	全 計女男	昭 計女男				
19	主任	岡山託兒所	入院患者	入院患者	毒淋病	277	255	75	3	9	1	1
4	保母	岡山託兒所	外來患者	外來患者	下軟	26	26	7	3	2	1	1
5	計員	岡山託兒所	外來患者	外來患者	性病	79	79	7	3	2	1	1
3	數地	岡山託兒所	外來患者	外來患者	性病	6	6	1	3	2	1	1
2	坪工	岡山託兒所	外來患者	外來患者	性病	1	1	1	3	2	1	1
19,990	費	岡山託兒所	外來患者	外來患者	性病	1,000	1,000	100	3	2	1	1

岡山託兒所 (其ノ二)

岡山託兒所 (其ノ一)

岡山市立鹿田診療所

昭和十五年

昭和十五年	年次	種別	市營住宅	全 計女男	全 計女男	全 計女男	全 計女男	昭和十五年 計女男	年次	旭東公益質屋		月次
										第一市營住宅	第二市營住宅	
1	一月	第一市營住宅	市營住宅	11	11	11	11	11	1	件數	金額	一月
2	二月	第一市營住宅	市營住宅	11	11	11	11	11	2	件數	金額	二月
3	三月	第一市營住宅	市營住宅	11	11	11	11	11	3	件數	金額	三月
4	四月	第一市營住宅	市營住宅	11	11	11	11	11	4	件數	金額	四月
5	五月	第一市營住宅	市營住宅	11	11	11	11	11	5	件數	金額	五月
6	六月	第一市營住宅	市營住宅	11	11	11	11	11	6	件數	金額	六月
7	七月	第一市營住宅	市營住宅	11	11	11	11	11	7	件數	金額	七月
8	八月	第一市營住宅	市營住宅	11	11	11	11	11	8	件數	金額	八月



月次	貸出		收回		未回收		流質		昭和十五年	
	件數	金額	件數	金額	件數	金額	件數	金額	件數	金額
一月	三三	一三六.元	四二	一八〇.五	六三	四九二.五	一	一〇.五	一	一〇.五
二月	一七	一〇八.七〇	一四	七九.七〇	六二	四九二.五	一	一〇.五	一	一〇.五
三月	二四	一四七.〇〇	二九	一八〇.〇〇	六三	四九二.五	一	一〇.五	一	一〇.五
四月	三三	二〇九.七〇	三六	二六八.八〇	六三	四九二.五	一	一〇.五	一	一〇.五
五月	二七	一八〇.九〇	三三	二三八.〇〇	六三	四九二.五	一	一〇.五	一	一〇.五
六月	一六	六九.七九	一七	八八.五三	六三	四九二.五	一	一〇.五	一	一〇.五
七月	二〇	一七五.四二	一七	一四〇.七〇	六三	四九二.五	一	一〇.五	一	一〇.五
八月	二七	二二八.一五	二四	一七四.九〇	六三	四九二.五	一	一〇.五	一	一〇.五
九月	二九	二六〇.七〇	二八	二一四.〇〇	六三	四九二.五	一	一〇.五	一	一〇.五
十月	二六	二三〇.三〇	二九	二四四.〇〇	六三	四九二.五	一	一〇.五	一	一〇.五
十一月	二四	二一七.〇七	二四	二二五.〇〇	六三	四九二.五	一	一〇.五	一	一〇.五
十二月	二五	二三五.五五	二五	二二九.八〇	六三	四九二.五	一	一〇.五	一	一〇.五
合計	二八	一三〇.〇〇	二九	一〇九.〇〇	六三	四九二.五	一	一〇.五	一	一〇.五

天瀬公益質屋

昭和十五年

七、商 業

商工會議所

各年十二月三十一日

年次	議定員數	現在員數	顧問	役員	選舉有權者	會議次數	議事件數	經費	所在地	創立年月	地 區	組 合 人 員	名 稱	
													名	稱
昭和十五年	四〇	三三	七	二	八〇九	二	二八	五〇,〇六一	西中山下	昭和十四年三月	岡山縣	一	岡山縣纖維製品小賣商業組合聯合會	
全十四年	四〇	三三	七	二	五〇六	二	二八	三〇,〇〇〇	全	十四年四月	全	六	岡山縣洋服商業組合聯合會	
全十五年	四〇	三三	七	二	四三六	二	二八	二〇,〇〇〇	全	十四年六月	全	一	岡山縣米穀商業組合聯合會上石井全	
全十六年	四〇	三三	七	二	四三六	二	二八	二〇,〇〇〇	全	十四年十月	全	一	岡山縣木材商業組合弓之町全	
全十七年	四〇	三三	七	二	四三六	二	二八	二〇,〇〇〇	全	十四年十一月	全	一	岡山縣新炭卸商業組合下出石町全	
全十八年	四〇	三三	七	二	四三六	二	二八	二〇,〇〇〇	全	十四年十二月	全	一	岡山縣雜貨卸商業組合上之町全	
全十九年	四〇	三三	七	二	四三六	二	二八	二〇,〇〇〇	全	十四年十二月	全	一	岡山縣雜貨卸商業組合東中山下全	
全二十年	四〇	三三	七	二	四三六	二	二八	二〇,〇〇〇	全	十四年十二月	全	一	岡山縣雜貨卸商業組合西中山下全	
全二十一年	四〇	三三	七	二	四三六	二	二八	二〇,〇〇〇	全	十四年十二月	全	一	岡山縣雜貨卸商業組合西中山下全	



岡山市織維製品小賣商業組合	西中山下	昭和十四年一月	岡山市	一	四
岡山縣疊材料小賣商業組合	中之町	十五年十一月	岡山縣	一	四
岡山縣羅紗切賣商業組合	榮町	十五年四月	岡山縣	一	四
岡山縣肉小賣商業組合	内山下	八年	岡山市	一	四
岡山縣計量器小賣商業組合	全	八年十二月	岡山縣	一	四
岡山中等學校制服商業組合	全	十年二月	岡山市	一	四
岡山食料品小賣商業組合	全	十一年八月	岡山市	一	四
岡山縣鋼材特約店商業組合	全	十三年七月	岡山縣	一	四
岡山洋服商業組合	全	十三年十二月	岡山市	一	四
岡山縣廢品問屋商業組合	全	十四年四月	岡山縣	一	四
岡山縣線材製品地方問屋商業組合	全	十四年十月	岡山縣	一	四
岡山縣亞鉛鐵板地方問屋商業組合	全	十四年十月	岡山縣	一	四
岡山縣酒物商業組合	全	十五年一月	岡山市	一	四
岡山砂糖小賣商業組合	全	十五年五月	岡山市	一	四
岡山縣屑糸布商業組合	全	十五年七月	岡山縣	一	四
岡山縣金物卸商業組合	全	十五年十一月	岡山市	一	四
岡山縣自轉車小賣商業組合	全	十五年十二月	岡山市	一	四
岡山縣砂糖卸商業組合	橋本町	十五年二月	岡山市	一	四
岡山縣建具小賣商業組合	天満	十五年九月	岡山市	一	四
岡山縣菓子問屋商業組合	全	十五年十一月	岡山市	一	四
岡山縣雜穀商業組合	富田町	十五年二月	岡山市	一	四
岡山縣自轉車卸商業組合	丸龜町	十四年十月	岡山市	一	四
岡山縣毛糸商業組合	野田屋町	十三年七月	岡山市	一	四
岡山縣履物小賣商業組合	全	十五年三月	岡山市	一	四
岡山縣シン機械小賣商業組合	桶屋町	十五年十月	岡山縣	一	四
岡山縣縫糸商業組合	上西川町	十三年七月	岡山縣	一	四
岡山縣織物卸商業組合	全	十三年十一月	岡山縣	一	四

岡山縣蘭製品移出商業組合	瓦町	昭和十三年一月	岡山市外一市四十	一	三
岡山縣石油小賣商業組合	全	十三年二月	岡山縣	一	三
岡山縣カーバイド小賣商業組合	全	十五年一月	岡山市	一	三
岡山縣蕪稗類商業組合	上内田町	十四年十二月	岡山市	一	三
岡山縣石灰小賣商業組合	兒島町	九年三月	岡山市	一	三
岡山製氷卸賣商業組合	瀨尾町	八年三月	岡山市	一	三
岡山麵類卸賣商業組合	上石井	八年七月	岡山市	一	三
岡山縣農機具商業組合	全	十二年十二月	岡山縣	一	三
岡山穀物小賣商業組合	全	十五年六月	岡山市	一	三
岡山縣バルブ用蘭草商業組合	全	十五年八月	岡山縣	一	三
岡山縣衛生材料卸商業組合	全	十五年九月	岡山市	一	三
岡山縣落穀商業組合	全	十五年十月	岡山市	一	三
岡山縣醫藥品卸商業組合	全	十五年十一月	岡山市	一	三
岡山縣漆工品問屋商業組合	全	十五年十二月	岡山市	一	三
岡山縣穀物卸商業組合	全	十四年十二月	岡山市	一	三
岡山縣新炭小賣商業組合	全	十四年十二月	岡山市	一	三
岡山縣藥種賣藥小賣商業組合	下石井	八年十二月	岡山縣	一	三
岡山酒醬油商業組合	全	十一年五月	岡山市	一	三
岡山縣自動車用タイヤ商業組合	全	十四年九月	岡山縣	一	三
岡山縣ゴム製履物卸商業組合	全	十四年十二月	岡山縣	一	三
岡山縣小型自動車タイヤ商業組合	全	十四年十二月	岡山縣	一	三
岡山縣肥料卸商業組合	田	十四年四月	岡山市	一	三
兩備肥料小賣商業組合	全	十四年三月	備前、備中	一	三
岡山縣豆腐商業組合	全	七年六月	岡山縣	一	三
御津郡南部商業組合	井	十五年十一月	御津郡牧石村外十ヶ村	一	三
岡山洗染クリーニング商業組合	全	九年三月	岡山市	一	三



工業組合

名	稱	所在地	創立年月	地	區	組合人員
岡山縣菓子工業組合聯合會		内山下	昭和十五年八月	岡山縣	一	五組合
岡山縣ステールファイバ		西田町	十三年十二月	全	一	二組合
岡山縣布帛裁縫製品工業組合聯合會		瓦町	十五年十一月	全	一	九組合
岡山縣織物工業組合聯合會		島田	大正十三年六月	全	一	一七組合
岡山縣雜貨工業組合		弓之町	十五年八月	全	一	〇
岡山縣器具指物工業組合		内山下	九年三月	岡山市	一	五
岡山布帛裁縫製品工業組合		全	十五年六月	岡山縣	一	六
岡山縣珈琲牛乳工業組合		全	十五年十二月	岡山縣	一	九
岡山菓子工業組合		全	十五年四月	岡山市	一	三
岡山縣靴工業組合		西大寺町	十三年一月	岡山縣	一	六
岡山縣清涼飲料水工業組合		瀬	八年四月	岡山縣	一	三
中國タイヤ再製工業組合		丸龜町	十三年九月	岡山縣、鳥取縣、島根縣	一	四
岡山縣天幕防水布工業組合		全	十四年八月	岡山縣	一	三
岡山縣印刷工業組合		全	十五年八月	全	一	二
東備布帛裁縫製品工業組合		桶屋町	十五年十二月	赤松郡、邑久郡、和氣郡、上道郡、岡山市、小田郡、月野郡、除ク、一、及島根縣能義郡	一	一〇
岡山縣織物工業組合		西田町	四年六月	岡山縣	一	三
岡山縣撥通工業組合		全	十三年七月	岡山縣	一	六
岡山縣ステールファイバ		全	十三年七月	岡山縣	一	二
岡山縣織物工業組合		全	十三年八月	岡山縣	一	〇
岡山縣綿織物染晒整理工業組合		全	十五年三月	岡山縣	一	〇
岡山縣ステールファイバ		全	十三年一月	岡山市	一	〇
岡山縣木工家具工業組合		鹿屋町	十三年一月	岡山市	一	〇

岡山縣煉炭工業組合		瓦町	昭和十五年六月	岡山縣	一	三
岡山縣菓大小工業組合		瀬尾町	十三年一月	全	一	九
岡山縣醬油工業組合		方	十四年十二月	全	一	〇
岡山縣味噌工業組合		全	十四年十二月	全	一	二
岡山縣糖詰工業組合		上伊福	十四年二月	全	一	三
岡山縣蹄鐵工業組合		全	十四年十一月	全	一	三
岡山縣セメント瓦工業組合		全	十五年八月	全	一	三
岡山縣蒔庭野草庭用糸整理工業組合		上石井	十三年一月	全	一	五
岡山縣燃糸工業組合		全	十三年四月	岡山縣島根縣	一	六
岡山縣網綱工業組合		全	十五年一月	岡山市、廣島縣、山口縣、鳥取縣、島根縣	一	八
中國纖維工業組合		全	十五年五月	岡山縣	一	三
岡山縣精麥工業組合		全	十五年十二月	岡山縣	一	三
岡山縣石灰工業組合		全	十五年十月	全	一	五
岡山縣護謨工業組合		下石井	七年五月	岡山縣、鳥取縣、島根縣	一	四
岡山製氷工業組合		全	八年十月	岡山縣	一	三
岡山縣銅合金鑄物工業組合		全	十四年三月	全	一	四
岡山府護謨利用製品工業組合		全	十五年三月	岡山縣島根縣	一	四
岡山縣製綿工業組合		大	十三年四月	岡山縣	一	二
岡山縣鑄物工業組合		全	十三年六月	全	一	天
岡山縣自動車工業組合		全	十五年一月	全	一	三
岡山縣農機具工業組合		全	八年十二月	全	一	三
岡山縣內燃機關工業組合		島田	全	岡山市及御津郡	一	三
岡山縣工機工業組合		全	十二年三月	岡山市	一	三
岡山縣ガラ紡織物工業組合		全	十五年六月	岡山市	一	五
岡山金屬板製品工業小組合		小橋町	全	岡山市	一	八
岡山軍靴工業小組合		門田屋敷	十四年十一月	岡山縣	一	九



名	稱	所在地	創立年月	地	區	組合人員
岡山縣木炭同業組合聯合會	石關町	昭和三年十二月	川上郡外六郡	六組合		
岡山縣蠶工品同業組合	上之町	明治四十四年六月	岡山縣	一	一九九二	
岡山縣果物同業組合	內山下全			全	八、三〇〇	
岡山縣花庭疊表同業組合	下田町	三十三年九月	全		一八、五九九	
岡山縣石炭同業組合	久山町	三十九年一月	全		三、四	
岡山縣醬油釀造同業組合	方大正元	九年九月	全		三、四	
岡山縣穀物同業組合	上石井	明治四十二年七月	備前、備中	一	一、〇〇二	
岡山白米商同業組合	全	昭和八年十月	岡山市外十八ヶ村		四、六	
岡山縣蘭草同業組合	下石井	明治三十五年三月	岡山縣	一	三、七〇二	
保證責任岡山縣信用販賣購買利用組合聯合會	上石井	昭和十四年六月	全		四、三〇〇	
保證責任岡山購買信用利用組合	弓之町	明治四十年十一月	岡山市	一	八、七	
有責任信用組合天神山同榮金庫	石關町	大正十二年一月	全		三、三	
有責任岡山濟世信用組合	全	十五年九月	全		六、二	
保證責任岡山建築信用購買組合	全	昭和三年二月	岡山市、倉敷市、津郡、上道郡、都窪郡		一〇	
有責任岡山市信用組合	東中山下	昭和四年八月	岡山市	一	一、六九二	
有責任岡山醫師購買組合	內山下	全	全		二、三	
有責任信用組合岡山市民金庫	下市町	大正五年六月	全		一、〇三三	
保證責任信用購買組合共保會	瀨尾町	全	全		二、四	
有責任岡山縣師範學校購買組合	門田	昭和六年五月	全		二、〇七	
保證責任販賣購買組合岡山縣乾物農倉庫	南方	大正十四年八月	岡山縣	一	三、〇七	
有限責任信用組合岡山相互金庫	內山下	全	全		二、四三	
岡山縣養蠶業組合聯合會	石關町	昭和七年六月	岡山縣	一	三組合	
岡山縣製絲組合	全	七年三月	全		二	
岡山市水產會	內山下	大正十二年六月	岡山市	一	三〇〇	

株式會社

昭和十五年十二月三十一日

事業種別	社數	總資本	總拂込額	
保險契約相互組合	天	九八〇	九八〇	
岡山縣蠶種共同施設組合	方全	二、二〇〇	二、二〇〇	
岡山縣蠶種業組合	全	七、二〇〇	七、二〇〇	
岡山市畜産組合	井全	四、四〇〇	四、四〇〇	
平井漁業組合	井明治三十六年二月	岡山市外御津郡大野村、今村、芳田村	七、七〇〇	
青江漁業組合	江全	三十六年四月	岡山市平井湊	六、六〇〇
福濱漁業協同組合	田昭和十五年十月	岡山市濱野、福島、福成、福田	一、六〇〇	
農	一	〇〇〇,〇〇〇	〇〇〇,〇〇〇	
水	一	〇〇〇,〇〇〇	〇〇〇,〇〇〇	
礦	一	〇〇〇,〇〇〇	〇〇〇,〇〇〇	
窯	一	〇〇〇,〇〇〇	〇〇〇,〇〇〇	
機械器具製造業	一	二、七〇〇	一、四六〇	
化學工業	九	一、〇〇〇	八五三、五〇〇	
織維工業	三	二〇〇,〇〇〇	二〇〇,〇〇〇	
飲食料品製造業	一〇	一、四九七、五〇〇	一、一五三、〇〇〇	
土木建築業	四	一、一〇〇,〇〇〇	五八二、五〇〇	
製版、印刷、製本業	四	五八二、〇〇〇	五八二、五〇〇	
電氣瓦斯ニ關スル業	五	〇〇〇,〇〇〇	四〇五、二〇〇	
被服身ノ廻品製造業	二	〇〇〇,〇〇〇	三、七〇〇	
木竹ニ關スル業	一	〇〇〇,〇〇〇	〇〇〇,〇〇〇	
紙工業	三	〇〇〇,〇〇〇	三三三、四〇〇	
其ノ他ノ工業	三	〇〇〇,〇〇〇	〇〇〇,〇〇〇	
計	三三	三〇,一〇一、〇〇〇	三〇,一〇一、〇〇〇	















年次	野田屋町公設市場 入場人員 賣上高	旭東公設市場 入場人員 賣上高	合計 入場人員 賣上高	年次	鹽賣渡高				種別	昭和十一年	昭和十二年
					元賣捌	小賣	賣	價			
昭和十五年	七三〇,〇〇〇	四八五,〇〇〇	一二一五,〇〇〇	昭和十五年	—	—	—	—	—	—	
昭和十四年	四一七,〇〇〇	三八七,〇〇〇	八〇四,〇〇〇	昭和十四年	—	—	—	—	—	—	
昭和十三年	四三三,〇〇〇	三三〇,〇〇〇	七六三,〇〇〇	昭和十三年	—	—	—	—	—	—	
昭和十二年	—	—	—	昭和十二年	—	—	—	—	—	—	
全十三年	—	—	—	全十三年	—	—	—	—	—	—	
全十四年	—	—	—	全十四年	—	—	—	—	—	—	
全十五年	—	—	—	全十五年	—	—	—	—	—	—	
合計	—	—	—	合計	—	—	—	—	—	—	

年次	昭和十三年	昭和十四年	昭和十五年	年次	縣外移出入																					
					移入	移出	花	疊	蘭	蘭	鱗	半	西	木	剛	石	石	鍊	綿	大	菜	調	硫	過	硝	苦
昭和十五年	—	—	—	昭和十五年	—	—	—	—	—	—	—	—	—	—	—	—	—	—	—	—	—	—	—	—	—	—
昭和十四年	—	—	—	昭和十四年	—	—	—	—	—	—	—	—	—	—	—	—	—	—	—	—	—	—	—	—	—	—
昭和十三年	—	—	—	昭和十三年	—	—	—	—	—	—	—	—	—	—	—	—	—	—	—	—	—	—	—	—	—	—
合計	—	—	—	合計	—	—	—	—	—	—	—	—	—	—	—	—	—	—	—	—	—	—	—	—	—	—







各種市場	名 稱	所在地	賣買品目	開市日	開市日數	昭和十五年			
						年次	工場數	原動力ヲ有スルモノ	馬力數
野田屋町公設市場	野田屋町	日用品	每日	三三	三三	三三	三三	三三	
旭東公設市場	門田屋敷	全	全	三三	三三	三三	三三	三三	
京橋魚市場	川崎町	魚類	全	三三	三三	三三	三三	三三	
二日市魚市場	二日市町	全	全	三三	三三	三三	三三	三三	
岡山家畜市場	巖井	家畜類	一ヶ月九日	二〇八	二〇八	二〇八	二〇八	二〇八	
岡山青物市場	内山下	日用品	全	三三	三三	三三	三三	三三	
蓮昌寺市場	東田町	全	全	三三	三三	三三	三三	三三	
岡山市場	桶屋町	全	全	三三	三三	三三	三三	三三	
瓦町廉賣市場	瓦町	全	全	三三	三三	三三	三三	三三	
網濱廉賣市場	網濱	全	全	三三	三三	三三	三三	三三	
野田屋町私設市場	野田屋町	全	全	三三	三三	三三	三三	三三	
中央小賣市場	下石井	全	全	三三	三三	三三	三三	三三	
奉還町市場	上伊福	全	全	三三	三三	三三	三三	三三	
稻荷市場	内田	全	全	三三	三三	三三	三三	三三	
兒島町市場	兒島町	全	全	三三	三三	三三	三三	三三	

八、工業

年次	工場數	工場數		原動力ヲ有スルモノ	馬力數	原動力ヲ有セザルモノ
		男	女			
昭和十五年	二、八六六	八七四	二、九九一	四九、六五四	二、〇三三	一、七三三
全十四年	二、〇九六	八〇〇	二、九〇〇	元、九五	一、七三三	一、三六八
全十三年	三、〇九六	三三三	二、四八五	六、七八	一、七三三	一、三六八
全十二年	三、〇九六	三三三	二、四八五	六、七八	一、七三三	一、三六八
全十一年	三、〇九六	三三三	二、四八五	六、七八	一、七三三	一、三六八

事業別工場生産額 昭和十五年十二月三十一日

事業別	生産額	工場數		男	女	計
		男	女			
染織工業	三、六六三、〇九四	一一三	一、九四六	五、一九二	七、一三三	七、一三三
金屬工業	七、八七、〇六六	五三	二、六六六	一、八三	二、八六八	二、八六八
化學工業	七、〇九九、九三一	三三	一、三七一	四〇九	一、一四〇	一、一四〇
飲食料品工業	一九、一五、二六七	五三	一、三七一	四〇九	一、一四〇	一、一四〇
木竹ニ關スル工業	三、四四六、七六四	三三	九〇三	一〇三	一、〇〇六	一、〇〇六
雜工業	一四、七〇、三〇九	一一七	一、八六〇	一、九六六	三、八四六	三、八四六
合計	七、八八、九、四七二	二、八六六	九、三九七	八、二九一	一七、六八八	一七、六八八

工業總額

主要工業物 (産額五萬圓以上)

品名	昭和十五年	十四年	十三年	十二年	十一年
綿絹織物	二七	二六	二五	二四	二三
製粉	一〇	九	八	七	六
印刷及製本	二〇	一九	一八	一七	一六
菓子類	三八	三六	三五	三四	三三







職工數	昭十五年		昭十四年		昭十三年		昭十二年		昭十一年	
	男	女	男	女	男	女	男	女	男	女
一四八	一三八	一三三	一四七	一三四	一四〇	一四四	一三五	一五三	一三五	一五二
三三七	三四五	三六四	三二四	三三〇	三二四	三二八	三三五	三三三	三三六	三三二
四八五	四一三	四〇七	三三〇	三二六	三二八	三二五	三二五	三二五	三二五	三二二
昭十五年	全	全	全	全	全	全	全	全	全	全
昭十四年	全	全	全	全	全	全	全	全	全	全
昭十三年	全	全	全	全	全	全	全	全	全	全
昭十二年	全	全	全	全	全	全	全	全	全	全
昭十一年	全	全	全	全	全	全	全	全	全	全
生產品名	昭十五年									
さつき	數量	價格	數量	價格	數量	價格	數量	價格	數量	價格
あやめ	全	全	全	全	全	全	全	全	全	全
はぎ	全	全	全	全	全	全	全	全	全	全
なでしこ	全	全	全	全	全	全	全	全	全	全
朝日	全	全	全	全	全	全	全	全	全	全
合計價格	全	全	全	全	全	全	全	全	全	全

九、農業

自作小作別農家戸數

年次	自作		小作		自作兼小作		計
	田	畑	田	畑	田	畑	
昭十五年	五五	五五	五二	五二	八〇	八〇	一、八〇
昭十四年	五五	五五	五八	五八	八〇	八〇	一、九〇
昭十三年	五五	五五	六八	六八	八〇	八〇	二、〇〇
昭十二年	五〇	五〇	六五	六五	八三	八三	二、〇〇
昭十一年	五〇	五〇	六五	六五	八三	八三	二、〇七

耕地反別

年次	自作		小作		自作兼小作		計
	田	畑	田	畑	田	畑	
昭十五年	六、九七五	九、九三	九、九三	九、九三	一六、九〇八	一、三三〇	一、三三〇
昭十四年	六、六〇五	九、九三	九、七〇七	九、七〇七	一六、三三二	一、三〇八	一、三〇八
昭十三年	六、六〇五	九、九三	九、七〇七	九、七〇七	一六、三三二	一、三〇八	一、三〇八
昭十二年	六、六七五	九、九三	九、七〇九	九、七〇九	一六、四二四	一、三三四	一、三三四
昭十一年	六、七五	九、九三	九、八四五	九、八四五	一六、六〇〇	一、三六	一、三六

農用發動機

各年十二月末日現在

年次	共同所有		個人所有		計
	台數	馬力	台數	馬力	
昭十五年	三三	一九三	七六	七六	一〇九
昭十四年	一七	一八九	七六	七六	九三
昭十三年	一五	一三三	五八	五八	七三
昭十二年	一六	一三〇	五〇	五〇	六六
昭十一年	一	一〇	五八	五八	六八

農用動力連結機

十二月末日現在



年次	作付反別收穫高		作付反別收穫高		作付反別收穫高		作付反別收穫高		合計
	米	雜糧	米	雜糧	米	雜糧	米	雜糧	
昭和十五年	一七、〇四三	一、二六〇	一、〇九九	三、二〇〇	二、六三三	四、〇〇〇	一、八三〇	四、九四三	一八、三〇七
全十四年	一六、八五三	一、〇九九	九六六	三、〇〇一	二、四六五	三、〇〇一	一、七〇五	四、三九六	一七、九〇五
全十三年	一六、八四四	九六六	九六六	二、四六五	二、三三三	一、〇〇〇	一、七〇五	四、三九六	一七、八〇三
全十二年	一五、一五五	九六六	九六六	二、三三三	一、〇〇〇	一、〇〇〇	一、六〇七	四、三九六	一六、〇七四
全十一年	一四、七五八	九六六	九六六	二、三三三	一、〇〇〇	一、〇〇〇	一、五七二	四、三九六	一五、七七一
合計	一七〇,〇〇〇	一〇,〇〇〇	一〇,〇〇〇	一〇,〇〇〇	一〇,〇〇〇	一〇,〇〇〇	一〇,〇〇〇	一〇,〇〇〇	一,〇〇〇,〇〇〇

年次	食用農産物		工業農産物		果實		其他	
	米	雜糧	米	雜糧	米	雜糧	米	雜糧
昭和十五年	三、〇九二	一、二五五	五、六〇六	一、七四五	八、二〇〇	三、六〇〇	八、二〇〇	三、六〇〇
全十四年	二、八三三	一、二五五	八、三三〇	一、二五五	六、六九三	三、六〇〇	六、六九三	三、六〇〇
全十三年	二、三三七	一、二五五	三、〇八八	一、二五五	七、一四九	二、六四三	七、一四九	二、六四三
全十二年	一、九〇〇	一、二五五	二、五八二	一、二五五	七、二八八	二、三三五	二、三三五	二、三三五
全十一年	一、八四八	一、二五五	二、三九〇	一、二五五	七、一八六	二、三二二	二、三二二	二、三二二
合計	三〇,〇〇〇	一〇,〇〇〇	三〇,〇〇〇	一〇,〇〇〇	三〇,〇〇〇	一〇,〇〇〇	三〇,〇〇〇	一〇,〇〇〇

年次	魚肥類		骨粉		大豆油粕		菜種油粕		棉實油粕	
	數量	價額	數量	價額	數量	價額	數量	價額	數量	價額
昭和十五年	一、一七二	一、〇八八	一、一七二	一、〇八八	一、一七二	一、〇八八	一、一七二	一、〇八八	一、一七二	一、〇八八
全十四年	一、一七二	一、〇八八	一、一七二	一、〇八八	一、一七二	一、〇八八	一、一七二	一、〇八八	一、一七二	一、〇八八
全十三年	一、一七二	一、〇八八	一、一七二	一、〇八八	一、一七二	一、〇八八	一、一七二	一、〇八八	一、一七二	一、〇八八
全十二年	一、一七二	一、〇八八	一、一七二	一、〇八八	一、一七二	一、〇八八	一、一七二	一、〇八八	一、一七二	一、〇八八
全十一年	一、一七二	一、〇八八	一、一七二	一、〇八八	一、一七二	一、〇八八	一、一七二	一、〇八八	一、一七二	一、〇八八
合計	五,〇〇〇	四,〇〇〇	五,〇〇〇	四,〇〇〇	五,〇〇〇	四,〇〇〇	五,〇〇〇	四,〇〇〇	五,〇〇〇	四,〇〇〇

年次	肥料消費高		販賣肥料	
	數量	價額	數量	價額
昭和十五年	一、一七二	一、〇八八	一、一七二	一、〇八八
全十四年	一、一七二	一、〇八八	一、一七二	一、〇八八
全十三年	一、一七二	一、〇八八	一、一七二	一、〇八八
全十二年	一、一七二	一、〇八八	一、一七二	一、〇八八
全十一年	一、一七二	一、〇八八	一、一七二	一、〇八八
合計	五,〇〇〇	四,〇〇〇	五,〇〇〇	四,〇〇〇

年次	畜産總額		昭和十三年ヨリ發表セズ	
	數量	價額	數量	價額
昭和十五年	一、一七二	一、〇八八	一、一七二	一、〇八八
全十四年	一、一七二	一、〇八八	一、一七二	一、〇八八
全十三年	一、一七二	一、〇八八	一、一七二	一、〇八八
全十二年	一、一七二	一、〇八八	一、一七二	一、〇八八
全十一年	一、一七二	一、〇八八	一、一七二	一、〇八八
合計	五,〇〇〇	四,〇〇〇	五,〇〇〇	四,〇〇〇



年次	屠		殺		年次	牛		乳		年次	飼養戶數		家		山		年次	家畜頭數	
	頭數	計數	頭數	計數		頭數	計數	成	雛		成	雛	計數	雛價額	計數	產量		計數	產量
昭和十五年	三,三〇九	一,四七六	四,八四六	二五,三三六	三〇	三〇	二四,八七〇	一六,四〇四	二,〇二一	二八	一	一	一	一	一	一	一	一	一
全十四年	三,三〇九	一,四七六	四,八四六	二五,三三六	三〇	三〇	二四,八七〇	一六,四〇四	二,〇二一	二八	一	一	一	一	一	一	一	一	一
全十三年	三,三〇九	一,四七六	四,八四六	二五,三三六	三〇	三〇	二四,八七〇	一六,四〇四	二,〇二一	二八	一	一	一	一	一	一	一	一	一
全十二年	三,三〇九	一,四七六	四,八四六	二五,三三六	三〇	三〇	二四,八七〇	一六,四〇四	二,〇二一	二八	一	一	一	一	一	一	一	一	一
全十一年	三,三〇九	一,四七六	四,八四六	二五,三三六	三〇	三〇	二四,八七〇	一六,四〇四	二,〇二一	二八	一	一	一	一	一	一	一	一	一

年次	水產業者		水產物總額		年次	水產業者		水產物總額	
	本業	副業	計	計		本業	副業	計	計
昭和十五年	七〇六,九三三	一七六,六九〇	八八三,六二三	一	三,三〇九	一,四七六	四,八四六	二五,三三六	
全十四年	六〇〇,八九八	一六〇,〇九三	七六〇,九九〇	一	三,三〇九	一,四七六	四,八四六	二五,三三六	
全十三年	五九,六三三	一三〇,〇八八	一八九,七二一	一	三,三〇九	一,四七六	四,八四六	二五,三三六	
全十二年	三七四,八〇三	一〇一,三三三	四七六,一三六	一	三,三〇九	一,四七六	四,八四六	二五,三三六	
全十一年	三六,七六八	六〇,六四四	九七,四一三	一	三,三〇九	一,四七六	四,八四六	二五,三三六	

年次	漁獲物		製造物		年次	漁獲物		製造物	
	本業	副業	計	計		本業	副業	計	計
昭和十五年	三,三〇九	一,四七六	四,八四六	二五,三三六	三,三〇九	一,四七六	四,八四六	二五,三三六	
全十四年	三,三〇九	一,四七六	四,八四六	二五,三三六	三,三〇九	一,四七六	四,八四六	二五,三三六	
全十三年	三,三〇九	一,四七六	四,八四六	二五,三三六	三,三〇九	一,四七六	四,八四六	二五,三三六	
全十二年	三,三〇九	一,四七六	四,八四六	二五,三三六	三,三〇九	一,四七六	四,八四六	二五,三三六	
全十一年	三,三〇九	一,四七六	四,八四六	二五,三三六	三,三〇九	一,四七六	四,八四六	二五,三三六	



年次	普通銀行						計
	昭和十五年	十四年	十三年	十二年	十一年	全	
工產物	七,八八九,四七二	八,一八七,六三三	七,三三三,一七二	六,九六八,七三三	四,九一六,六〇三	三〇,九七三,〇九三	七,八八九,四七二
農產物	三,六三〇,八六八	三,六六六,七九一	三,〇五七,七〇九	二,〇六六,七六六	一,七〇六,九一七	一五,〇六九,〇六〇	三,六三〇,八六八
畜產物	一,二〇一,四四四	一,〇五七,七〇九	一,〇六六,七六六	一,〇六六,七六六	一,〇六六,七六六	五,〇六九,〇六〇	一,二〇一,四四四
水產物	四〇九,一四〇	三,七九八,〇〇〇	一,七〇四,四四四	一,七〇六,九一七	三三三,三三三	一四,〇六九,〇六〇	四〇九,一四〇
林產物	四〇七,八八八	四,〇六六,〇〇〇	一,六〇四,四四四	一,四四四,七七七	一,四四四,七七七	一四,〇六九,〇六〇	四〇七,八八八
礦產物	二〇三,一六五	一,七一九,九〇九	七,三三三,三三三	一,六三三,三三三	一,九三三,三三三	一四,〇六九,〇六〇	二〇三,一六五
計	八,四八四,八四八	八,七九八,〇〇〇	八,八八八,八八八	八,八八八,八八八	八,八八八,八八八	八,八八八,八八八	八,四八四,八四八

三、金 融

普通銀行

業種	支店		計	入	出	金
	支店	店				
本業	八	一〇	一八	五,一四一,九〇〇	五,一四一,九〇〇	〇
定期預	一,七〇〇,〇〇〇	一,〇〇〇,〇〇〇	二,七〇〇,〇〇〇	一,〇〇〇,〇〇〇	一,〇〇〇,〇〇〇	一,〇〇〇,〇〇〇
當座	一,〇〇〇,〇〇〇	一,〇〇〇,〇〇〇	二,〇〇〇,〇〇〇	一,〇〇〇,〇〇〇	一,〇〇〇,〇〇〇	一,〇〇〇,〇〇〇
特別當座	一,〇〇〇,〇〇〇	一,〇〇〇,〇〇〇	二,〇〇〇,〇〇〇	一,〇〇〇,〇〇〇	一,〇〇〇,〇〇〇	一,〇〇〇,〇〇〇
官公金	一,〇〇〇,〇〇〇	一,〇〇〇,〇〇〇	二,〇〇〇,〇〇〇	一,〇〇〇,〇〇〇	一,〇〇〇,〇〇〇	一,〇〇〇,〇〇〇
其ノ他	一,〇〇〇,〇〇〇	一,〇〇〇,〇〇〇	二,〇〇〇,〇〇〇	一,〇〇〇,〇〇〇	一,〇〇〇,〇〇〇	一,〇〇〇,〇〇〇
計	一,〇〇〇,〇〇〇	一,〇〇〇,〇〇〇	二,〇〇〇,〇〇〇	一,〇〇〇,〇〇〇	一,〇〇〇,〇〇〇	一,〇〇〇,〇〇〇

農工銀行年賦償還貸付金

業種	支店		計	預人員	預金高
	支店	店			
本業	四	五	九	三,〇七三,三九九	三,〇七三,三九九
當座	一〇,七四四,八七〇	七,六六六,六六六	一八,四一一,五三六	一七〇,一三三,八三三	一四四,九三九,七五四
定期預	一,〇〇〇,〇〇〇	一,〇〇〇,〇〇〇	二,〇〇〇,〇〇〇	一,〇〇〇,〇〇〇	一,〇〇〇,〇〇〇
當座	一,〇〇〇,〇〇〇	一,〇〇〇,〇〇〇	二,〇〇〇,〇〇〇	一,〇〇〇,〇〇〇	一,〇〇〇,〇〇〇
特別當座	一,〇〇〇,〇〇〇	一,〇〇〇,〇〇〇	二,〇〇〇,〇〇〇	一,〇〇〇,〇〇〇	一,〇〇〇,〇〇〇
官公金	一,〇〇〇,〇〇〇	一,〇〇〇,〇〇〇	二,〇〇〇,〇〇〇	一,〇〇〇,〇〇〇	一,〇〇〇,〇〇〇
其ノ他	一,〇〇〇,〇〇〇	一,〇〇〇,〇〇〇	二,〇〇〇,〇〇〇	一,〇〇〇,〇〇〇	一,〇〇〇,〇〇〇
計	一,〇〇〇,〇〇〇	一,〇〇〇,〇〇〇	二,〇〇〇,〇〇〇	一,〇〇〇,〇〇〇	一,〇〇〇,〇〇〇

農工銀行定期償還貸付金

業種	支店		計	全	十三年	十二年	十一年
	支店	店					
本業	五	五	一〇	一,〇〇〇,〇〇〇	一,〇〇〇,〇〇〇	一,〇〇〇,〇〇〇	一,〇〇〇,〇〇〇
農業者	七五,三七〇	七五,三七〇	一五〇,七四〇	一,〇〇〇,〇〇〇	一,〇〇〇,〇〇〇	一,〇〇〇,〇〇〇	一,〇〇〇,〇〇〇
工業者	九四,七五〇	九四,七五〇	一八九,五〇〇	一,〇〇〇,〇〇〇	一,〇〇〇,〇〇〇	一,〇〇〇,〇〇〇	一,〇〇〇,〇〇〇
商業者	一,九四三,四七三	一,九四三,四七三	三,八八六,九四六	一,〇〇〇,〇〇〇	一,〇〇〇,〇〇〇	一,〇〇〇,〇〇〇	一,〇〇〇,〇〇〇
耕地整理組合	四,〇〇〇	四,〇〇〇	八,〇〇〇	一,〇〇〇,〇〇〇	一,〇〇〇,〇〇〇	一,〇〇〇,〇〇〇	一,〇〇〇,〇〇〇
產業組合	一,〇〇〇	一,〇〇〇	二,〇〇〇	一,〇〇〇,〇〇〇	一,〇〇〇,〇〇〇	一,〇〇〇,〇〇〇	一,〇〇〇,〇〇〇
漁業組合	一,〇〇〇	一,〇〇〇	二,〇〇〇	一,〇〇〇,〇〇〇	一,〇〇〇,〇〇〇	一,〇〇〇,〇〇〇	一,〇〇〇,〇〇〇
畜產組合	一,〇〇〇	一,〇〇〇	二,〇〇〇	一,〇〇〇,〇〇〇	一,〇〇〇,〇〇〇	一,〇〇〇,〇〇〇	一,〇〇〇,〇〇〇
公共團體	一,〇〇〇	一,〇〇〇	二,〇〇〇	一,〇〇〇,〇〇〇	一,〇〇〇,〇〇〇	一,〇〇〇,〇〇〇	一,〇〇〇,〇〇〇
其他	一,〇〇〇	一,〇〇〇	二,〇〇〇	一,〇〇〇,〇〇〇	一,〇〇〇,〇〇〇	一,〇〇〇,〇〇〇	一,〇〇〇,〇〇〇
合計	一,〇〇〇,〇〇〇	一,〇〇〇,〇〇〇	二,〇〇〇,〇〇〇	一,〇〇〇,〇〇〇	一,〇〇〇,〇〇〇	一,〇〇〇,〇〇〇	一,〇〇〇,〇〇〇











月次	給水量		昭和三十四年	昭和三十五年	昭和三十六年	昭和三十七年	昭和三十八年	昭和三十九年	昭和四十年	昭和四十一年	昭和四十二年
	一日最多給水量	一日最少給水量									
十二月	九,九一〇	三,五二八	三,五二八	三,五二八	三,五二八	三,五二八	三,五二八	三,五二八	三,五二八	三,五二八	三,五二八
十一月	九,八二四	三,一〇〇	三,一〇〇	三,一〇〇	三,一〇〇	三,一〇〇	三,一〇〇	三,一〇〇	三,一〇〇	三,一〇〇	三,一〇〇
十月	八,四二〇	二,四七〇	二,四七〇	二,四七〇	二,四七〇	二,四七〇	二,四七〇	二,四七〇	二,四七〇	二,四七〇	二,四七〇
九月	八,〇九六	二,八四八	二,八四八	二,八四八	二,八四八	二,八四八	二,八四八	二,八四八	二,八四八	二,八四八	二,八四八
八月	七,六八八	二,四七〇	二,四七〇	二,四七〇	二,四七〇	二,四七〇	二,四七〇	二,四七〇	二,四七〇	二,四七〇	二,四七〇
七月	七,二八〇	二,〇六〇	二,〇六〇	二,〇六〇	二,〇六〇	二,〇六〇	二,〇六〇	二,〇六〇	二,〇六〇	二,〇六〇	二,〇六〇
六月	六,八七二	一,六五二	一,六五二	一,六五二	一,六五二	一,六五二	一,六五二	一,六五二	一,六五二	一,六五二	一,六五二
五月	六,四六四	一,二四四	一,二四四	一,二四四	一,二四四	一,二四四	一,二四四	一,二四四	一,二四四	一,二四四	一,二四四
四月	六,〇五六	八三六	八三六	八三六	八三六	八三六	八三六	八三六	八三六	八三六	八三六
三月	五,六四八	四二八	四二八	四二八	四二八	四二八	四二八	四二八	四二八	四二八	四二八
二月	五,二四〇	二	二	二	二	二	二	二	二	二	二
一月	四,八三二	一,〇二〇	一,〇二〇	一,〇二〇	一,〇二〇	一,〇二〇	一,〇二〇	一,〇二〇	一,〇二〇	一,〇二〇	一,〇二〇
全年	九八,〇〇〇	三〇,〇〇〇	三〇,〇〇〇	三〇,〇〇〇	三〇,〇〇〇	三〇,〇〇〇	三〇,〇〇〇	三〇,〇〇〇	三〇,〇〇〇	三〇,〇〇〇	三〇,〇〇〇

種目	昭和三十四年	昭和三十五年	昭和三十六年	昭和三十七年	昭和三十八年	昭和三十九年	昭和四十年	昭和四十一年	昭和四十二年	種目	
										放任共用	給水料
水道維持費	四,〇〇〇	四,〇〇〇	四,〇〇〇	四,〇〇〇	四,〇〇〇	四,〇〇〇	四,〇〇〇	四,〇〇〇	四,〇〇〇	四,〇〇〇	四,〇〇〇
雜收入	二,〇〇〇	二,〇〇〇	二,〇〇〇	二,〇〇〇	二,〇〇〇	二,〇〇〇	二,〇〇〇	二,〇〇〇	二,〇〇〇	二,〇〇〇	二,〇〇〇
寄附金	一,〇〇〇	一,〇〇〇	一,〇〇〇	一,〇〇〇	一,〇〇〇	一,〇〇〇	一,〇〇〇	一,〇〇〇	一,〇〇〇	一,〇〇〇	一,〇〇〇
合計	五,〇〇〇	五,〇〇〇	五,〇〇〇	五,〇〇〇	五,〇〇〇	五,〇〇〇	五,〇〇〇	五,〇〇〇	五,〇〇〇	五,〇〇〇	五,〇〇〇

一五、衛生

醫師	昭和三十四年	昭和三十五年	昭和三十六年	昭和三十七年	昭和三十八年	昭和三十九年	昭和四十年	昭和四十一年	昭和四十二年		
醫師	八〇五	一三三	一七二	一四一	一八三	三三	三三	一五〇	三〇〇	六〇一	二六
齒科醫師											
藥劑師											
產婆											
看護婦											
製藥業者											
賣藥業者											
請賣人											
行商人											
按摩師											
鍼灸師											
整復師											







年次	便所		收入	支出	一個ニ對スル收支	
	併置	小便所			收入	支出
昭和十五年	一九	—	〇	三〇、五八〇	—	二、〇三九
全十四年	一九	—	〇	三〇、五八〇	—	一、三、七〇〇
全十三年	一九	—	〇	三〇、五八〇	—	一、三、七〇〇
全十二年	二〇	—	〇	三九、二一〇	—	一、八、〇〇〇
全十一年	二〇	—	〇	三九、二一〇	—	一、六、五〇〇
合計	七、三〇、三三	四、八七、八七	六、七三、一七	五、四三、三〇	六、五〇、三〇	—

墓地火葬場名	昭和十五年	全十四年	全十三年	全十二年	全十一年
市營 網濱火葬場	一、九八	一、九二	一、九四	一、六三	一、七四
市營 豐成火葬場	—	—	—	—	—
網濱字操山	—	—	—	—	—
門田字操山	—	—	—	—	—
國富字操山	—	—	—	—	—
津島字平田山	—	—	—	—	—
合計	一、九八	一、九二	一、九四	一、六三	一、七四

等級	窯數	火葬場		使用料金
		大人	小人	
一等	一	—	—	一、〇九五〇
二等	四	—	—	一、五三〇〇
三等	三	—	—	三、七六〇〇
別設	四	—	—	五、七三〇〇
合計	二	—	—	一一、一、三、〇〇〇
昭和十五年	二七	七	—	九、六五〇〇
全十三年	二七	七	—	一〇、七〇〇〇
全十二年	二七	七	—	九、六七〇〇
全十一年	二〇	—	—	九、三五〇〇

市營火葬場	火葬場		合計
	大人	小人	
上伊福字妙林寺山	—	—	—
平井字平井山	—	—	—
原尾島	—	—	—
其他	—	—	—
合計	—	—	—

### 一六、交通

國道	縣道	市道	合計	
			延長	面積
路線延長	路線延長	路線延長	路線延長	路線延長
三	一四、三三	一四	三、六六	二、二六
橋梁數	橋梁數	橋梁數	橋梁數	橋梁數
三	一四	一四	三、六六	二、二六
渡船場數	渡船場數	渡船場數	渡船場數	渡船場數
—	—	—	—	—



年次	國內國爲普		年次	發	着	信	中	繼	信
	受	入							
昭和十五年	一八五,一四七	四,六五,三三	昭和十五年	一七〇,八四七	一,八五,〇七〇	三,九六,五〇〇	三,九六,五〇〇	四,一九,六五三	三,九六,五〇〇
全十四年	三三〇,五七	四,七四,二八五	全十四年	一五三,四二七	一,七二,五五六	一,九八,二六六	一,九八,二六六	三,九八,二七五	三,九八,二七五
全十三年	二六二,七三	三,五八,五七	全十三年	五〇,三六七	三,七五	二,一五,一七六	二,一五,一七六	三,七五,二七五	三,七五,二七五
全十二年	一五〇,七〇	三,二四,一五〇	全十二年	一,四〇,〇〇〇	一,六八,八三〇	一,五七,三〇六	一,五七,三〇六	三,四八,七六三	三,四八,七六三
全十一年	一五〇,七〇	三,二四,一五〇	全十一年	一,七三,〇九	一,六八,五九	二,六八,五九	二,六八,五九	二,六八,五九	二,六八,五九

七七

年次	種別	引	受	配	達	年次	噸數	石數	小舟	計	年次	自轉車	人力車	馬車	荷車	計	單線	複線	營業線	計	乘客	一日平均	運轉回數	
																								元
昭和十五年	小包通郵便	三,五,〇九	九,八〇		三,八五,七	昭和十五年	—	—	—	—	—	—	—	—	—	—	—	—	—	—	—	—	—	—
全十四年	小包通郵便	三,五,〇九	九,八〇		三,八五,七	全十四年	—	—	—	—	—	—	—	—	—	—	—	—	—	—	—	—	—	—
全十三年	小包通郵便	三,五,〇九	九,八〇		三,八五,七	全十三年	—	—	—	—	—	—	—	—	—	—	—	—	—	—	—	—	—	—
全十二年	小包通郵便	三,五,〇九	九,八〇		三,八五,七	全十二年	—	—	—	—	—	—	—	—	—	—	—	—	—	—	—	—	—	—
全十一年	小包通郵便	三,五,〇九	九,八〇		三,八五,七	全十一年	—	—	—	—	—	—	—	—	—	—	—	—	—	—	—	—	—	—

七六











特別戶別稅	3,000	3,000	2,500	2,600
特別所得稅	9,900	8,300	15,100	2,600
商品切手發行稅	2,200	2,500	1,000	2,600
特別市稅都市計畫特別稅	25,900	1	1	2,600

種別	市稅	縣稅	國稅
處分決行徵收シタルモノ	9,777	1	1
全上缺損ニ歸シタルモノ	5,500	31	10,000
翌年繰越ノモノ	10,000	49,800	47

一九、官公署及團體

名	稱	所在地	名	稱	所在地
岡山縣廳	岡山縣廳	石關町	岡山區裁判所	岡山區裁判所	弓之町
岡山縣立圖書館	岡山縣立圖書館	西中山下	供託局	供託局	全
岡山縣立商工獎勵館	岡山縣立商工獎勵館	弓之町	岡山刑務所	岡山刑務所	二日市町
岡山縣立農事試驗場	岡山縣立農事試驗場	北方	岡山商工會議所	岡山商工會議所	內山下
岡山縣穀物檢査所	岡山縣穀物檢査所	內山縣廳	岡山商品館	岡山商品館	上石井
岡山縣工業試驗所	岡山縣工業試驗所	南方	岡山市役所	岡山市役所	內山下
岡山市土木出張所	岡山市土木出張所	弓之町	岡山市圖書館	岡山市圖書館	小橋町
岡山縣健康保險課	岡山縣健康保險課	石關町	岡山市旭東公設市場	岡山市旭東公設市場	門田屋敷
岡山縣種畜場	岡山縣種畜場	上伊福	岡山市野田屋町公設市場	岡山市野田屋町公設市場	野田屋町
岡山測候所	岡山測候所	內山下	岡山醫科大學附屬醫院	岡山醫科大學附屬醫院	岡
岡山地方專賣局	岡山地方專賣局	下石井	第六高等學校	第六高等學校	國富
岡山郵便局	岡山郵便局	西中山下	岡山稅務署	岡山稅務署	東中山下
廣島通信局岡山出張所	廣島通信局岡山出張所	東中山下	岡山營林署	岡山營林署	西中山下

名	稱	所在地	名	稱	所在地
岡山縣廳	岡山縣廳	上石井	旭川改修事務所	旭川改修事務所	小橋町
岡山縣立圖書館	岡山縣立圖書館	全	岡山簡易保險健康相談所	岡山簡易保險健康相談所	大供
岡山縣立商工獎勵館	岡山縣立商工獎勵館	全	日本赤十字社岡山支部	日本赤十字社岡山支部	內山下
岡山縣立農事試驗場	岡山縣立農事試驗場	全	愛國婦人會岡山縣支部	愛國婦人會岡山縣支部	全
岡山縣穀物檢査所	岡山縣穀物檢査所	片瀨町	大日本武德會岡山支部	大日本武德會岡山支部	富田町
岡山縣工業試驗所	岡山縣工業試驗所	弓之町	日本銀行岡山支店	日本銀行岡山支店	內山下
岡山市土木出張所	岡山市土木出張所	石關町	岡山銀行集會所	岡山銀行集會所	全
岡山縣健康保險課	岡山縣健康保險課	石關町	岡山電話局	岡山電話局	西中山下
岡山縣種畜場	岡山縣種畜場	巖井	岡山國民職業指導所	岡山國民職業指導所	天瀨
岡山測候所	岡山測候所	弓之町	岡山市立市民病院	岡山市立市民病院	全
岡山地方專賣局	岡山地方專賣局	西中山下	岡山市立市民病院番町分院	岡山市立市民病院番町分院	八番町
岡山郵便局	岡山郵便局	網濱	岡山市教育會	岡山市教育會	小橋町
廣島通信局岡山出張所	廣島通信局岡山出張所	網濱	岡山市屠場	岡山市屠場	網濱
		花畑	岡山縣郷土館	岡山縣郷土館	石關町
		天瀨	善隣館	善隣館	內田
		北方	農林省岡山米穀事務所	農林省岡山米穀事務所	大供
		西中山下	岡山市醫師會	岡山市醫師會	內山下
		津島	岡山市公會堂	岡山市公會堂	全
		島田	岡山貯金支局	岡山貯金支局	上之町
		網濱	岡山工事事務所	岡山工事事務所	南方
		一番町			





昭和十七年三月二十五日印刷  
昭和十七年三月三十一日發行

岡山市役所

印刷者 假谷信夫  
岡山市瀬本町一〇ノ二

印刷所 合同新聞社印刷所  
岡山市上伊福一九〇ノ六





3  
5

[Redacted]



