

債券ヲ販賣セルトキハ委員會ハ郡ノ會計係ニ命シ本法ノ規定ニ據リ發行サレタル總支拂延滯命令書ニ對シ債券販賣ヨリ得タル金額ヨリ直ニ支拂ヲ爲サシムヘシ郡ノ委員會ハ本法ニ據リテ決定サレタル損害ニ對シ出納係ヨリ支出シタル總金額及道路又ハ溝渠ヲ築設スルニ付本法ニ據リテ認定サレタル總金額ヲ債券販賣ヨリ生シタル基金ヨリ郡ノ一般基金ニ移渡スルノ權力ヲ有ス

郡ノ委員會ハ又一般基金ノ剩餘金中ヨリ道路又ハ溝渠ヲ築設スルニ付テノ費用及損害ニ對スル金額ヲ支拂ハシムルノ權力ヲ有ス

第十四條 本法ヲ施行センカ爲メ債券ノ發行サレタル後ニ開カルヘキ次ノ課稅評價會ニ於テ郡ノ委員會ハ公債ヲ償却センカ爲メニ道路稅ヲ課スルコトヲ得

前項ノ目的ノ爲メニ課稅セラルヘキ土地ハ新開道路ノ中心ヨリ一哩以內ニ存在スル總土地但シ新開道路ノ爲メニ實際ニ損害ヲ受ケタル處ハ之カ爲メニ課稅セラレス及ヒ本法ニ據リテ築造セラレタル溝渠ニ因リテ利益ヲ受クヘキ總土地トス此等租稅徵收ノ割合ハ新開道路又ハ新開溝渠ヨリ受クヘキ利益ノ多少ニ基キ又此利益ノ豫定額ハ監規員ノ判定ニ因ルモノトス

前掲新開道路又ハ溝渠ニ因リテ利益ヲ受クヘキ土地ニ課スヘキ稅ノ總額ハ發行セシ債券及其一箇年ノ利子ノ總額十分ノ一ヨリ一般ノ道路及橋梁ノ爲メ當該土地ニ課スル稅額ヲ控除セルモノニ

第十五條 一般ノ道路及橋梁ノ爲メニ每年前掲ノ土地ニ課スル租稅ヨリ生スル總金額此金額ハ同年

斯ノ如ク利益ヲ受クヘキ土地ニ對シテハ年々債券及其ニ對スル一箇年ノ利子ノ總額十分ノ一ヨリ一般道路及橋梁ノ爲メ當該土地ニ課スル稅額ヲ控除セルモノニ等シキ額ヲ課稅シ前記公債及其利子ヲ全ク償還スル迄引續キ之ヲ實行スヘシ

度ニ對スル公債及其利子ノ豫定額ニ超過セスハ前記公債及其利子カ全ク償還サルル迄前債券面ノ元金及其利子ノ支拂ニ充ツ又若シ剩餘金アルトキハ毎年村ノ金庫ニ納付スヘシ

第十六條 本法ニ據レル手續ニ於テ如何ナル誤謬若クハ脱漏アリトスルモ之カ爲メ決シテ本法ノ效力ニ何等ノ影響ヲ與ヘサルモノトス

第十七條 本法ニ據リ新開サレタル道路ハ他ノ村劃或ハ郡ニ於ケル道路ノ場合ト同シク常ニ修繕ヲ怠ル可ラス

第十八條 道路築設ノ爲メ本法ノ規定ニ基キテ評定サレタル總土地ニ對シテハ前記公債及其利子償還期中千八百七十八年總法規第二章第四十六條ニ據リ毎年選舉會ニ於テ議決セララル道路及橋梁基金ト稱スル市町村ノ道路及橋梁稅ヲ免除ス但シ右道路及橋梁稅ノ總額ハ同年度ノ公債及其利子ノ支拂豫定額ヲ超過セス

第十九條 本法ト矛盾スヘキ總テノ法律及其部分ハ之ヲ廢止ス

第二十條 本法ハ議會ヲ通過スルヤ即時ニ效力ヲ有ス

〔千八百九十五年四月二十六日認可〕

16/9/40

明治四十年三月廿一日印刷
明治四十年三月廿五日發行

北海道廳

印刷者 島 連 太郎
東京市神田區美土代町二丁目一番地

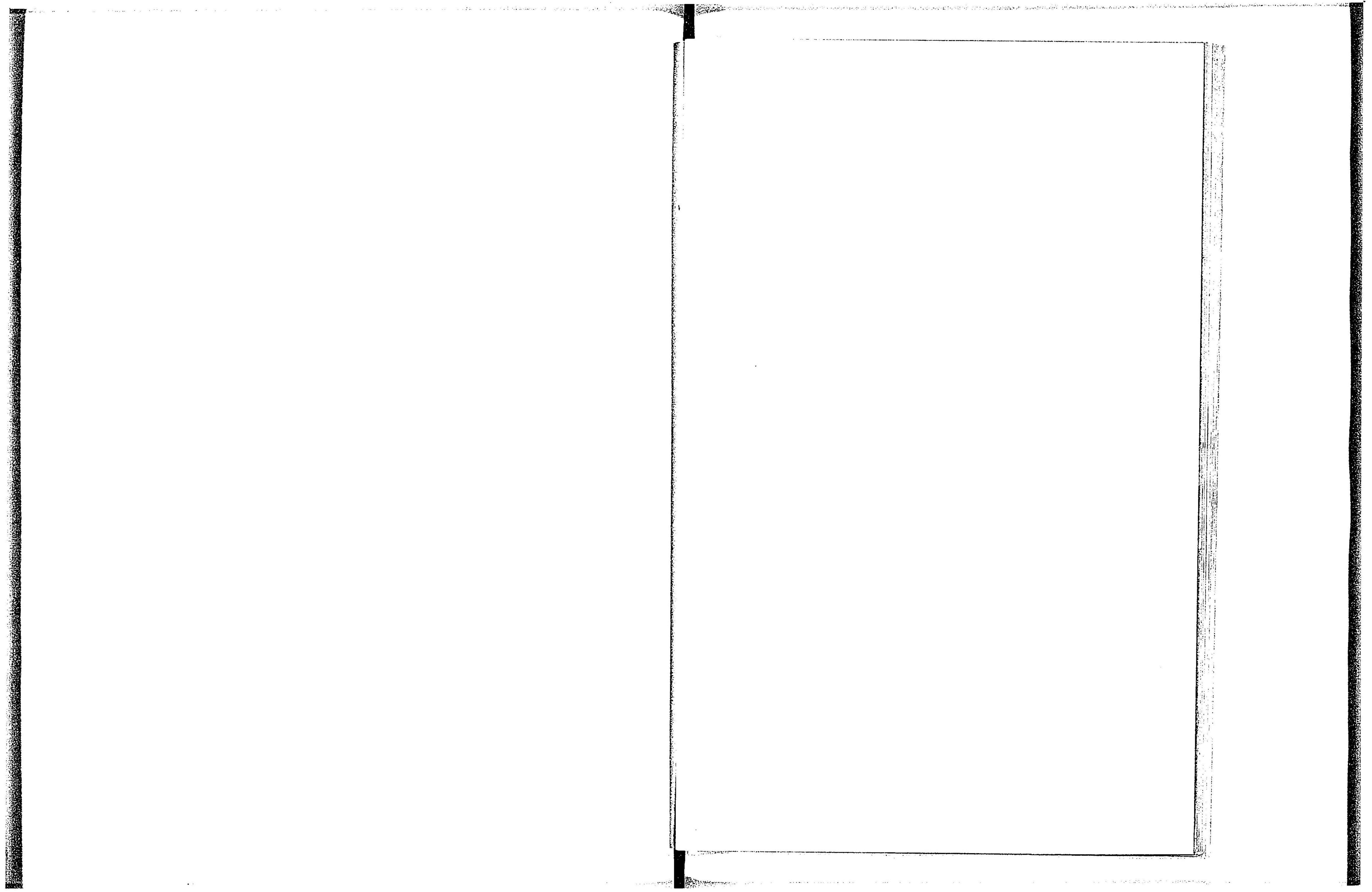
印刷所 三 秀 舍
東京市神田區美土代町二丁目一番地

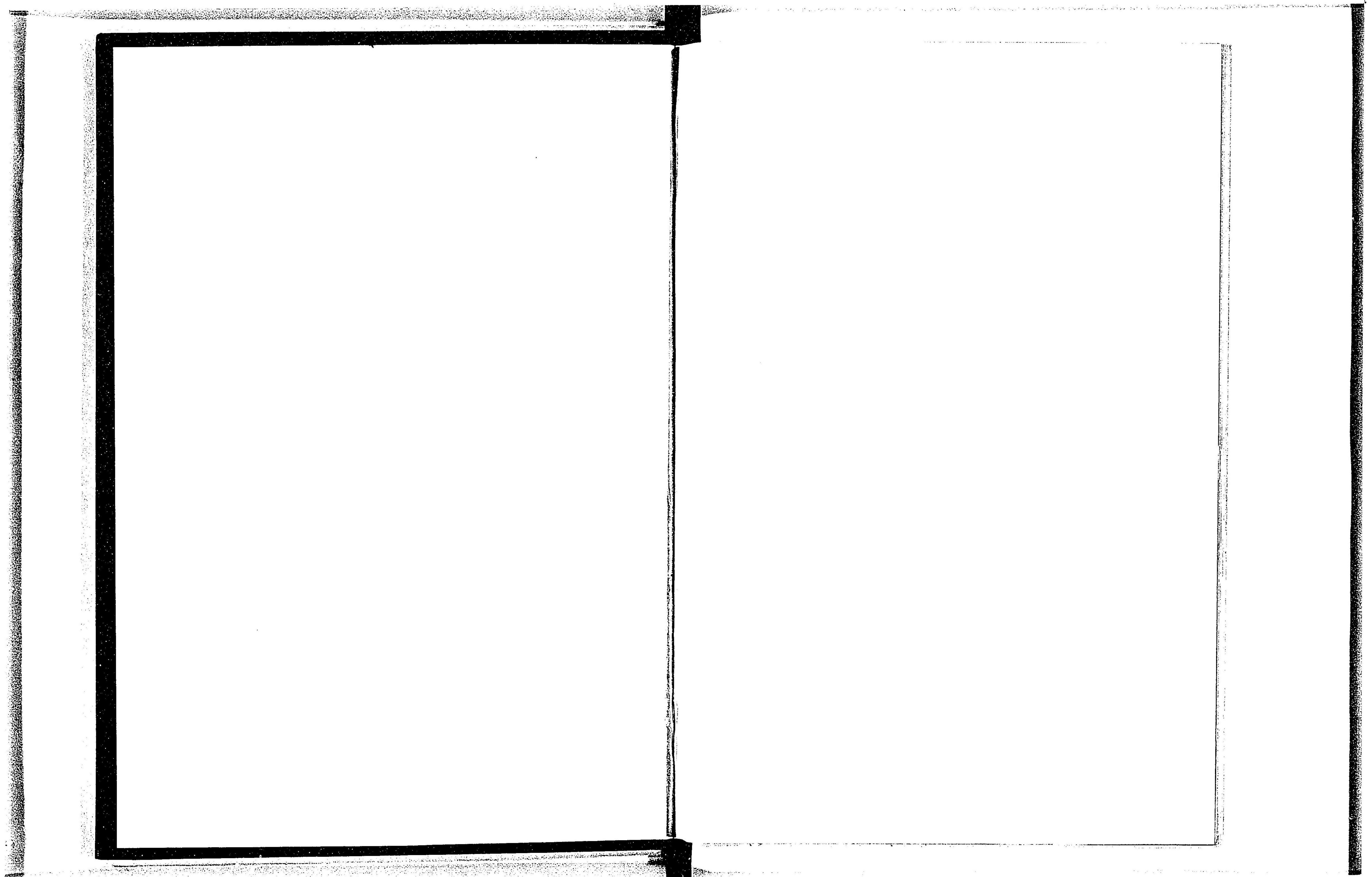
Table with multiple columns of text, likely a list or index. The text is very faint and difficult to read, but appears to be organized in vertical columns.

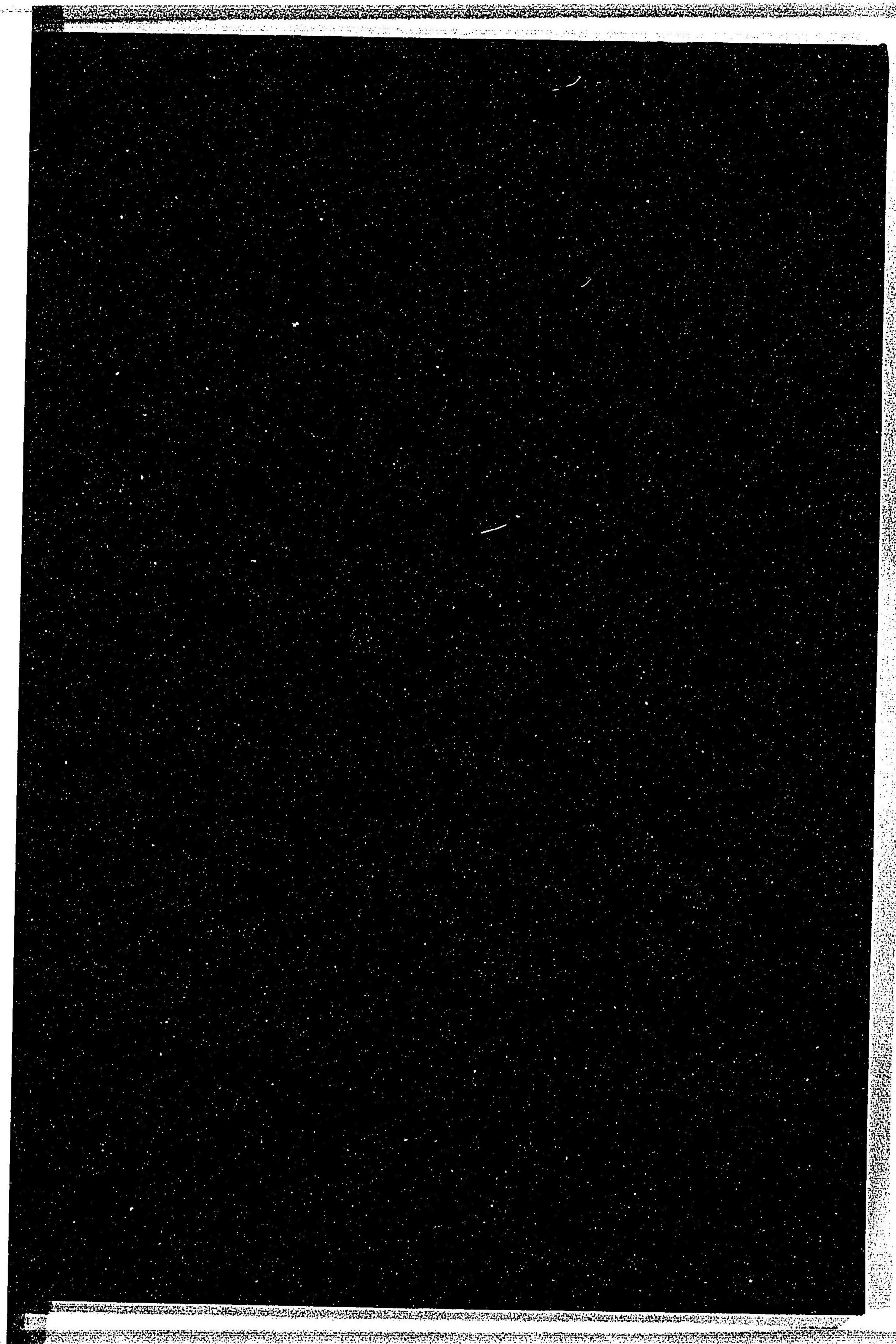
IF 3433

Vertical text, possibly bleed-through from the reverse side of the page.

Vertical text, possibly bleed-through from the reverse side of the page.







321
40

(M)

026985-000-4

321-40

濠米視察復命書

北海道庁

M40

ADH-0005

