

ヘキハ勿論ノ處往々該則ニ據ラヌシテ差出スモノ有之爲メ却下訂正ヲ命スル等  
官民ノ手致不少候條能ク其事件ヲ審査シ成規ナキ諸願ハ請願規則及本年內務省甲  
第貳號告示ニ據リ書面具備セシメ進達候條可致此旨相達候事

○丙第四拾三號

明治十六年八月廿八日

郡 役 所

明治十四年丙第九拾三號達現金出納要規第一ノケ條左ノ通改正シ明治十一年乙第  
百四拾貳號同十二年乙第百六拾六號達ハ廢止候條此旨相達候事

一郡役所ニ於テ出納スル所ノ現金ハ身元確實ナル者ヲ選ヒ之ニ預託スヘシ其締約  
方ハ左ノ數項ニ據リ縣廳ニ具狀シ許可ヲ得ヘシ

第一項 國庫直納ノ金ヲ除クノ外人民ヨリ上納ノ金員ハ現金預人ニ於テ納証書ニ  
主任ノ檢印アルヲ証トシ精査ノ上正金受取納人ヘハ右納証書ヘ預リタル証印ヲ  
ナシ相渡シ之ヲ預リ手形トシ以テ郡役所ヘ上納可爲致事

但金銀預リ人及其代理人ノ印影豫テ差出置カシムヘシ

第二項 縣廳ヘ上納ノ金員毎月十日ヨリ二十日迄ノ間ニ悉皆取纏メ現金預リ人ヲ  
シテ送致スヘキ事  
但上納ノ急ヲ要スルモノハ其都度送致スヘシ此場合ニ於テハ現金預リ人ナシ  
テ送致セサルモ苦シカラス

第三項 預ケ金員ヲ豫定シ之レカ抵當トシテ其金員ニ相當ル物品ニ明細書ヲ添郡  
役所ヘ差出置カシムヘシ然レハ此預ケ金抵當ノ價格ヲ超過スルキハ増抵當品可  
爲差出ハ勿論ノ事

第四項 金錢出納ハ其時々切符ヲ以テ受授致シ金錢預リ切符ハ日々取纏メ預ケ帳  
常ニ預リ人ニ配載下渡シ預リ帳常ニ郡役所ヘ配載可爲差出又預ケ金錢拂出切  
符ハ是又取纏メ預ケ金受取帳常ニ預リ人ニ配載下渡シ預ケ金上納帳常ニ郡役所  
簿ニ配載可爲差出因テ帳簿ニ記載シ了レハ最前ノ切符ハ互ニ返付スヘシ且渾テ

簿ニ配載可爲差出因テ帳簿ニ記載シ了レハ最前ノ切符ハ互ニ返付スヘシ且渾テ



金員受渡ニ押用スル印鑑前以テ可爲差出郡役所ヨリモ可渡置事

但時宜ニ依リ其時々直ニ本文ノ帳簿ニ記載受授致シ候儀ハ苦シカラス

第五項 預リ人ニ於テ金員收受ノ後不足又ハ賈金等有之節ハ辨償可爲致且水火盜

難等ニ因リ預ケ金紛失スルモ同様償還可爲致事

第六項 預リ人給料ハ毎年度限リ豫算定額ヲ給與スヘキ事

第七項 預リ人ニ於テ若シ預ケ金ヲ引負スルコトアルトキハ豫テ差出置タル抵當

品ヲ差押ヘ速ニ辨償ノ手續ヲ爲サシムルハ勿論其引負ニ於テ生スル損分トモ悉

皆辨償セシムヘキ事

第八項 此預ケ金締約ハ年々七月一日ヨリ翌年六月三十日マテヲ以テ限リトシ滿

期ニ至レハ預ケ金ノ決算ヲ爲サシメ殘餘ノ金ハ悉皆返納セシムヘキ事

但期限中ト雖モ若シ事故アルトキハ何時ニテモ解約スルコトアルヘシ

○丙第四拾四號

明治十六年八月廿九日

郡 役 所

舊岩鼻縣引繼同縣岡郡及村々仕法付差出金處分方之儀同縣管下村々へ過般及諮問  
夫々請書差出有之處其後右村々ノ外ニ該縣所轄ニ在リシ旨ヲ以云々伺出候村方モ  
有之一体最前諮問ニ付セシ村々ハ該縣被廢タル節ノ村高帳ニ據ルモノニシテ其他  
ノ書類引繼無之故ニ從前ノ管轄ヲ知レニ由ナシ右ハ萬一處分後ニ申出候村方  
等有之候アハ甚不都合ニ候條既ニ諮問濟村方ヲ除ク之外ニ該縣所轄ニ在リシ村方  
ハ無之哉村々取調之上若有之ニ於テハ村名及舊高トモ書取可爲差出且又廢縣以前  
他ノ所轄ニ相成候村方ハ何年何月ニ何藩ニ所轄替等明瞭記載可爲致此旨相達候事  
但來ル九月十五日迄有無トモ申出ヘシ

○丙第四拾五號

明治十六年八月卅一日

郡 役 所

明治十四年本縣丙第百廿五號ヲ以テ相達シ候衛生關係諸表式別紙ノ通改正候條本



年七月分ヨリ右ニ照準調製可致此旨相達候事

但本文丙第百廿五號達ノ諸表中第廿九號表ヲ除クノ外悉皆消滅候儀ト心得

(但本年丙第六拾四號達ヲ參見スヘシ)

表式目次

一種痘人員統計表	第一號
一脚氣患者表	第二號
一中毒患者表	第三號
一娼妓梅毒検査表	第四號
一同患者表	第五號
一醫師産婆獸醫表	第六號
一病院表	第七號
一藥舖表	第八號
一賣藥表	第九號
一賣藥請賣行商表	第十號
一鑛泉表	第十一號







何郡脚氣患者明細表

明治何年 自何月至何月

族籍	生國	患者居住 ノ地名	全上郡住 以來年月	職業	男女ノ 別	婚姻ノ 關係	氏名	年齡	初感或 再三感	發病月 日	轉歸月 日

總計何人 內

男何人	治癒	未治	死亡
女何人	治癒	未治	死亡

何郡中毒患者明細表

明治何年 自何月至何月

毒物品名	患者國名	全上郡町 村名	職業	男女ノ 別	氏名	年齡	發病月日	轉歸月日







郡名	町名	村名	何				合計
			何	何	何	何	
...	...	...	...	...	...	...	

學效燭臺...

明治何年 自何月 至何月

何郡醫師及產婆獸醫統計表

明治何年 自何月 至何月

比較	前期		合計	郡	何		郡名	町村名	試驗	卒業	履歷	計
	減	增			何	何						
他管へ轉居	死亡或廢業	新規免許										



何郡病院統計表

種別	地		病室	設立	院長	藥局長	患者	醫員	藥局	看病人	定額	雜收	寄附	合計	支出	積立
	名	坪														
公立何病院																
私立何病院																
公立何病院何出張所																
公立何病院何支院																
公立何脚氣病院																
公立何貧民病院																

明治何年自何月至何月

何郡藥舖統計表

郡名	町村名	何郡				合計	內務省免許	地方免許	藥舖	藥種	商	合計
		何町	何村	何町	何村							

明治何年自何月至何月















第十四號

明治何年度衛生費明細表

何 郡 内

一金

町村衛生委員費

但協議費

仕拂内譯

金

給 料

金

何 々

一金

公立病院費

内

金

協 議 費

金

寄 附 金

金

何 々

仕拂内譯

一金

何 々

内

流行病諸費

金

協 議 費

金

寄 附 金

仕拂内譯

内

金

何 々

金

何 々

一金

何 々 費

内

金

協 議 費

金

寄 附 金



仕拂内譯  
金 金  
合計金

何 何  
々 々

○丙第四拾六號 明治十六年九月八日

郡 役 所

明治十四年十月丙第九拾三號達出納取扱概要ニ左ノ一項追加候條此旨相違候事  
一縣廳へ納付スヘキ收入金ハ毎月三回一旬則十日廿日未日毎ニ其收入セシ金額ノ内振替  
切符ノ到達セシ員額ヲ引去其殘額或ハ不足ノ員額ヲ左ノ書式ニ據リ必夫其翌日  
役所ヲ發シ縣廳へ報告スヘシ

記

一金 金額ハ圓位ニ止ムヘシ

收入金ノ内振替切符ノ金額引去殘(或ハ不足)

右之通候也

年月日

何郡長印

群馬縣廳

御中

明治十六年九月八日



○丙第四拾七號

明治十六年九月十二日

郡 役 所

明治十五年丙第三拾五號ヲ以テ相達候縣廳ト郡役所ノ間ニ授受スル金錢振替方法  
第二項現金遞送スルコトアルヘシノ下ニ又他ヘ交付スヘキ金員ト雖モ此方法ニ準  
シ其渡方ヲ爲サシムルコトアルヘシノ三十三字ヲ追加候條此旨相達候事

○丙第四拾八號

明治十六年九月十三日

郡 役 所

租税不納ノ者財産公賣ノ末官損トナルヘキ金額或ハ納期ニ際シ失踪等コト勘定除  
却ヲ要スル金額ハ本年八月大藏省第五拾五號達書式ニ照準取調毎稅納期後四十日以  
内ニ可差出此旨相達候事

○丙第四拾九號

同

郡 役 所

郡長以下管内旅費支給方去ル明治十二年三月乙第六拾六號ヲ以テ相達置候處右支  
給表備考第貳項(片道)ノ二字刪除候條此旨相達候事

○丙第五拾號

明治十六年九月廿二日

郡 役 所

昨十五年六月大藏省第貳拾壹號ヲ以テ雜收入金送納順序改定ニ付上納仕譯書之儀  
別紙雛形之通改定候條自今右ニ照準上納証書相派送納可致此旨相達候事  
但從前達之内本文ニ矛盾之處ハ消滅ノ儀ト可相心得候事

(別紙雛形)

證

何年度

一金

經常雜收入

内附



森林收入

金

内

森林諸拂代

金

内

何郡何町村官林枯木或(木竹)

金

内

何郡何町村拂受

金

内

全上下草或何々何郡何町村

金

内

何之誰拂請

金

内

森林諸貸下料

金

内

何郡何町村(樹林)何郡何町村

金

内

何之誰拜借料

金

内

全上何町村拜借料

金

内

官有物貸下料

金

内

地所貸下料

何郡何町村芝地或田畑何郡何町村拜借料

内

金

全上原野荒蕪地或池沼何郡何町村何之誰拜借料

右上納候也

年月日

郡長名印

縣令宛

證

何年度

一金

臨時雜收入

内

金

金

官有物拂下代

内

金

金

地所拂下代

内

金

何郡何町村芝地或何地何郡何町村拂請

明治十六年群馬縣有違至書後篇



金	全上何郡何町村何之誰拂請
金	物品拂下代
內金	何郡何町村(木竹)或ハ枯木何
內金	郡何町村拂請
金	全上何郡何町村何之誰拂請
內	雜入
金	贓贖追徵金
金	何郡何村官有地盜伐木何郡何
內金	町村何之誰拂請
金	何郡何町村官地誤伐木拂代並追徵
金	金何郡何町村何之誰納或ハ拂請
金	全上官林盜誤伐木全上
內金	雜收
內金	何郡何町村畑地貸下料年度後レ追
內金	納何郡何町村何之誰納

右納候也

年月日

縣令宛

郡長名印

郡役所

○丙第五拾壹號

明治十六年九月廿二日

本年六月丙第三拾號達不納者處分取扱順序第十條左之通訂正増補候條此旨相達候事

不納者處分取扱順序

第十條 旅行又ハ逃亡失踪ノ者納期後歸籍セズ納稅セサルトキハ其遺族親戚財產保管人等へ相達シ辨納スヘシト申立ル者ハ其意ニ任セ之テ上納セサルトキハ公賣處分スルモノトス但徵役人及犯罪拘留又ハ警察獄中ノ者都テ同様處分スルモノ



トス

若シ其財産ノ所在不分明ニシテ公賣處分ヲ爲シ能ハサルモノハ十六年大藏省第  
五拾九號達ニ依テ處分シ納期後四十日以内ニ一旦勘定除却ノ儀開申スヘシ

○丙第五拾貳號

明治十六年九月廿六日

郡 役 所

聯合町村會ニ於テ決議シタル事項ニシテ認可スヘカラスト思慮スルトキハ其原案  
ニ筆記及決議録ヲ添意見ヲ付シ可伺出此旨相達候事

○丙第五拾三號

明治十六年十月五日

郡 役 所

明治十四年一月本縣丙第六號達第二章第二條中地稅表並該増減對照表トモ調製翌年  
一月十日限リトアルヲ(翌年二月十日限リ)ト更正候條此旨相達候事

○丙第五拾四號

明治十六年十月八日

郡 役 所

郡長事務受渡規則左ノ通相定候條此旨相達候事

郡長事務受渡規則

第一條 郡長轉任免職ノ節ハ其郡衙ニ於テ保管スル一切ノ圖書類並諸物品等總テ  
目錄ヲ作り新任郡長ニ引渡スヘシ若シ新任郡長赴任前ニ在テハ首席ノ郡書記ニ  
引渡スコトヲ得

第二條 國稅地方稅備荒儲蓄金並賦金等其金額及徵收ノ濟否ヲ區別シ兼テ設備ア  
ル各帳簿ニ現金有高表明細仕譯書等ヲ以テ之ヲ授受スヘシ

第三條 諸印紙(證券印算紙、煙草、賣)類ハ其受取高並賣下ノ員數等區別シ各明細  
帳ヲ以テ授受スヘシ

第四條 郡衙諸經費及戶長役場諸費其他一時取扱金ノ類等其受取高並支出過不足  
等是亦第二條ノ手續ヲ以テ授渡ヲ爲スヘシ



但聯合町村會ノ決議ニ依リ於郡衙取扱フ協議費ノ收出モ本條ニ準據スヘシ

第五條 在勤中取扱タル重大ノ事件及處分中ニ係ル事項並勸業其他ノ方法等將來着手セント欲スル見込ノ件ヲ都テ演說書ヲ添授受スヘシ

第六條 備荒儲蓄金ノ抵當品預ケ証書締約書並出納取扱人ヨリ差出セル抵當品等授受スヘシ

第七條 引渡ノ事件中其處分成規ニ戻ルカ若クハ不都合ト認タルトキハ事由ヲ詳記シ具狀スヘシ

第八條 前條々ノ手續完了ノ上ハ雙方連署シ速ニ届出ヘシ

○丙第五拾五號 明治十六年十月十日

郡役所

本年六月本縣丙第三拾號達不納者處分取扱順序書式丙號ノ下割註(國稅)ノ二字及同書式中(官損)ノ三字刪除候條此旨相達候事

○丙第五拾六號 同

郡役所

客年十月本縣丙第六拾貳號達中毎年九月三十日ノ下(酒造稅)ハ十一月廿日ノ九字ヲ加フ

右相達候事

○丙第五拾七號 同

郡役所

本月大藏省第六拾六號ヲ以租稅不納者財産公賣處分決行セシ分ハ其官損アルト否トナ不問稅限取調報告可致旨達有之候ニ付テハ自今公賣處分決行之上ハ該達表式ニ倣ヒ取調毎納期後五十日以内報告可致此旨相達候事

但十五年度以降己ニ處分濟ニ係ル分ハ該表式ニ據リ取調來十一月五日限差出スヘシ



○丙第五拾八號 明治十六年十月十二日

郡役所

本年九  
大藏省第五拾九號ヲ以諸營業免許ノ者納稅期限前旅行又ハ失踪シ右期限ヲ  
過キ歸籍セス税金不納者ノ儀云々達有之ニ付テハ右達ニ恰當スルモノアル時ハ每  
納期後二十五日以内ニ一旦勘定除却ノ儀稅目金員姓名等詳細取調書可差出此旨相  
達候事

○丙第五拾九號 明治十六年十月十六日

郡役所

客年四月丙第三拾五號達金錢振替方法第一項中租稅及兩ノ三字刪除候條此旨相達  
候事

○丙第六拾號 明治十六年十一月十二日

郡役所

乙第六拾七號ヲ以テ戸長役場衛生委員へ相達候通リニ付自今本年本縣丙第三拾六  
號達出產表欄外へ詳記シ可差出此旨相達候事

○丙第六拾壹號 明治十六年十一月十四日

郡役所

牧場存廢ノ景况本年九月農商務省第拾號達ノ雛形ニ準シ取調何府縣ヲ何郡役所ニ  
替來ル十二月十日限可差出尤モ牧場無之郡衙モ其旨同日迄ニ可申出此旨相達候事  
但該雛形ニ掲クル事項中自今變換若クハ増減等有之節ハ本文ノ手續ニ準シ每  
年一月二十日限リ届出ヘシ

○丙第六拾貳號 明治十六年十一月十六日

郡役所

戶籍表取調之儀乙第六拾八號ノ通戸長役場へ相達候條一郡合計表調製各町村分ト  
共ニ毎年一月二十日限リ可差出此旨相達候事



○丙第六拾三號

明治十六年十二月五日

郡 役 所

十四年丙第八拾九號達丁號書式中割印ノ傍ヲ(係リ)ノ二字ヲ(課)ノ一字ニ改正ス  
此旨相達候事

○丙第六拾四號

明治十六年十二月八日

郡 役 所

本年本縣丙第四拾五號ヲ以テ相達候諸表中第拾貳號表給料總額並第拾三號表給料  
總計ヲ給料月額ト改正候條其期末ノ月額合計(月給及日給ハ上半期ハ六月下半期  
ハ十二月一ヶ月分年俸ハ十二月月  
其月額)ヲ記載可致此旨相達候事

○丙第六拾五號

明治十六年十二月十一日

郡 役 所

郡長旅費之儀十六年度以降國庫ヨリ支辨相成候得共支給方之儀ハ従前本縣成規ニ

據リ給與可致候條此旨相達候事

○丙第六拾六號

明治十六年十二月十四日

郡 役 所

田税金ノ内預米有之場合ニ在テハ右許可セシ旨本廳ヨリ達テ得テ二日限り其總計  
金額ヲ租稅局東京出張所長へ報告候儀ト可相心得此旨相達候事

○丙第六拾七號

同

郡 役 所

本月本縣乙第七拾五號ヲ以テ地税金代米納領收順序相達候ニ付テハ代米納又ハ預  
リ米有之節ハ十四年大藏省乙第拾號達ニ準シ其第一號雜形ニ據リ(外金若干代米  
納又ハ預リ米願濟ノ分)ト記シ納方完了シ而シテ預リ米ノ分該納期後上納ノ分ハ  
右第二號雜形ニ準據シ其腹書ニ(何月何日預ケ米賣却ニ付徵收ノ分)ト記シ上納  
候儀ト可相心得此旨相達候事



○丙第六拾八號

明治十六年十二月廿四日

郡 役 所

郡吏員派出之節在勤地廳下滞在旅費從前不支給處自今一泊以上ハ旅費可支給儀ト可相心得此旨相達候事

但本年十一月一日ヨリ施行可致事

○丙第六拾九號

明治十六年十二月廿八日

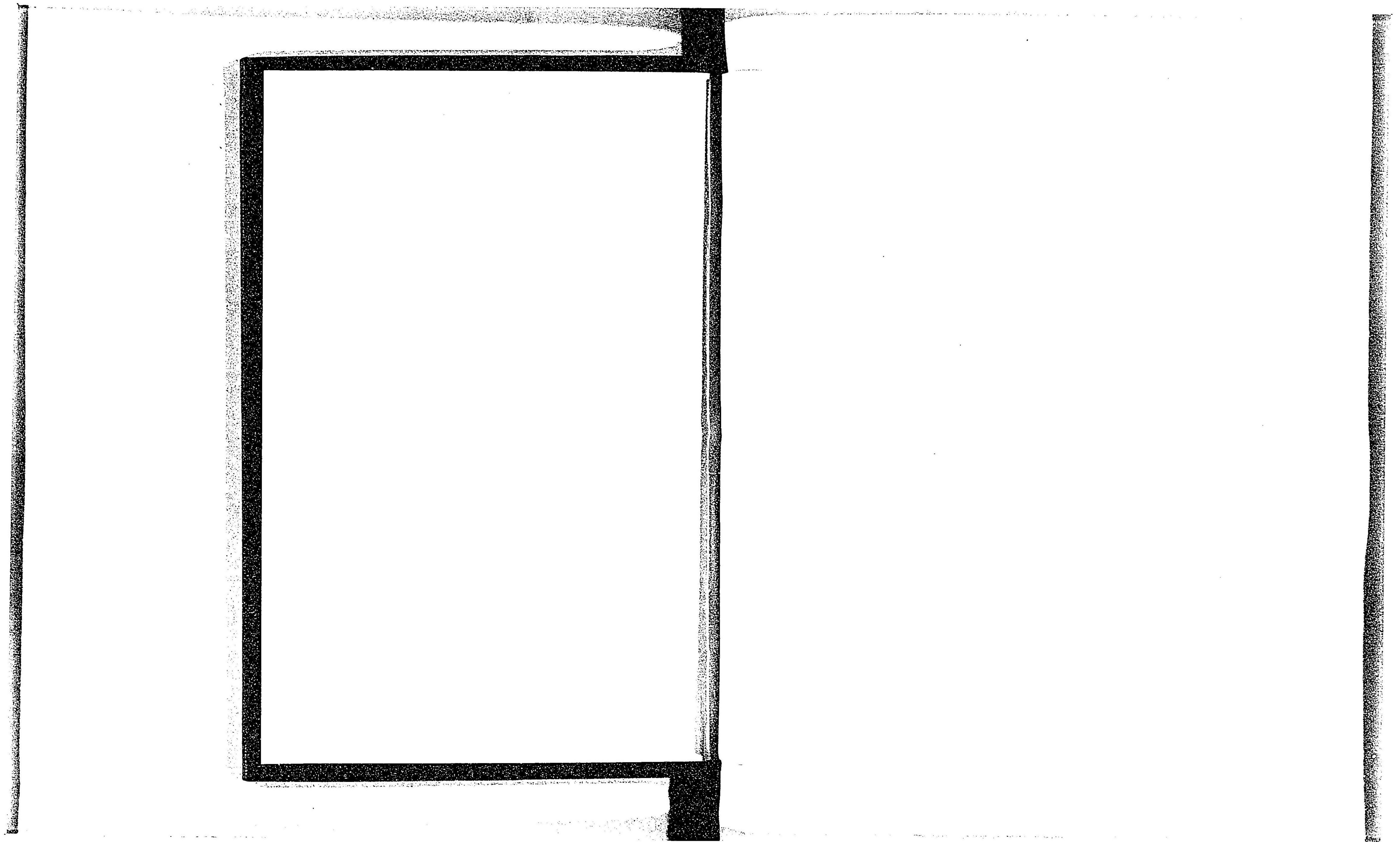
郡 役 所

明治十五年<sup>三</sup>本縣丙第貳拾八號達末項へ左ノ但書ヲ追加候條此旨相達候事  
但本文處分ナキトキト雖モ同日限り其旨届出ツヘシ

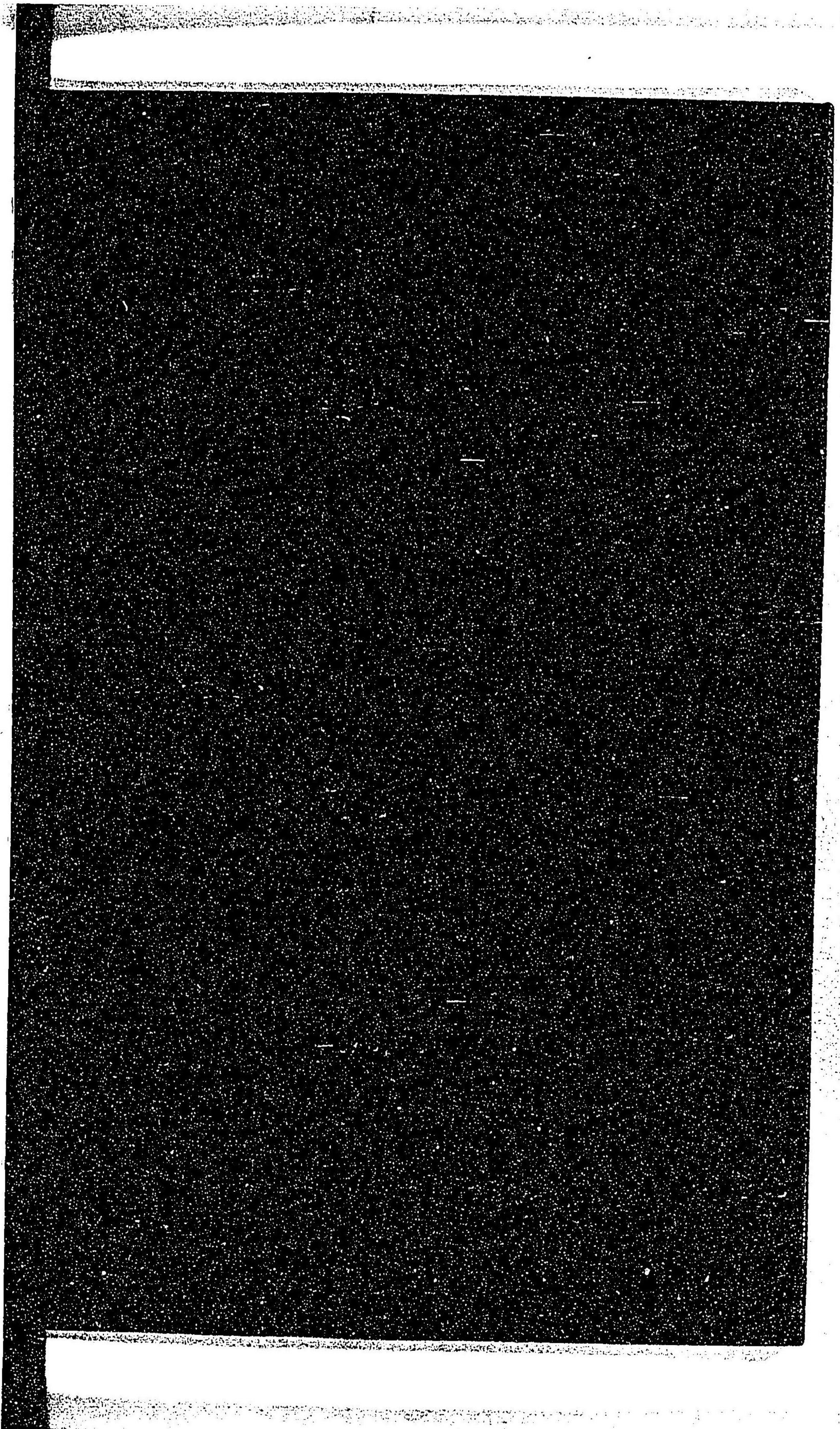


9470-37

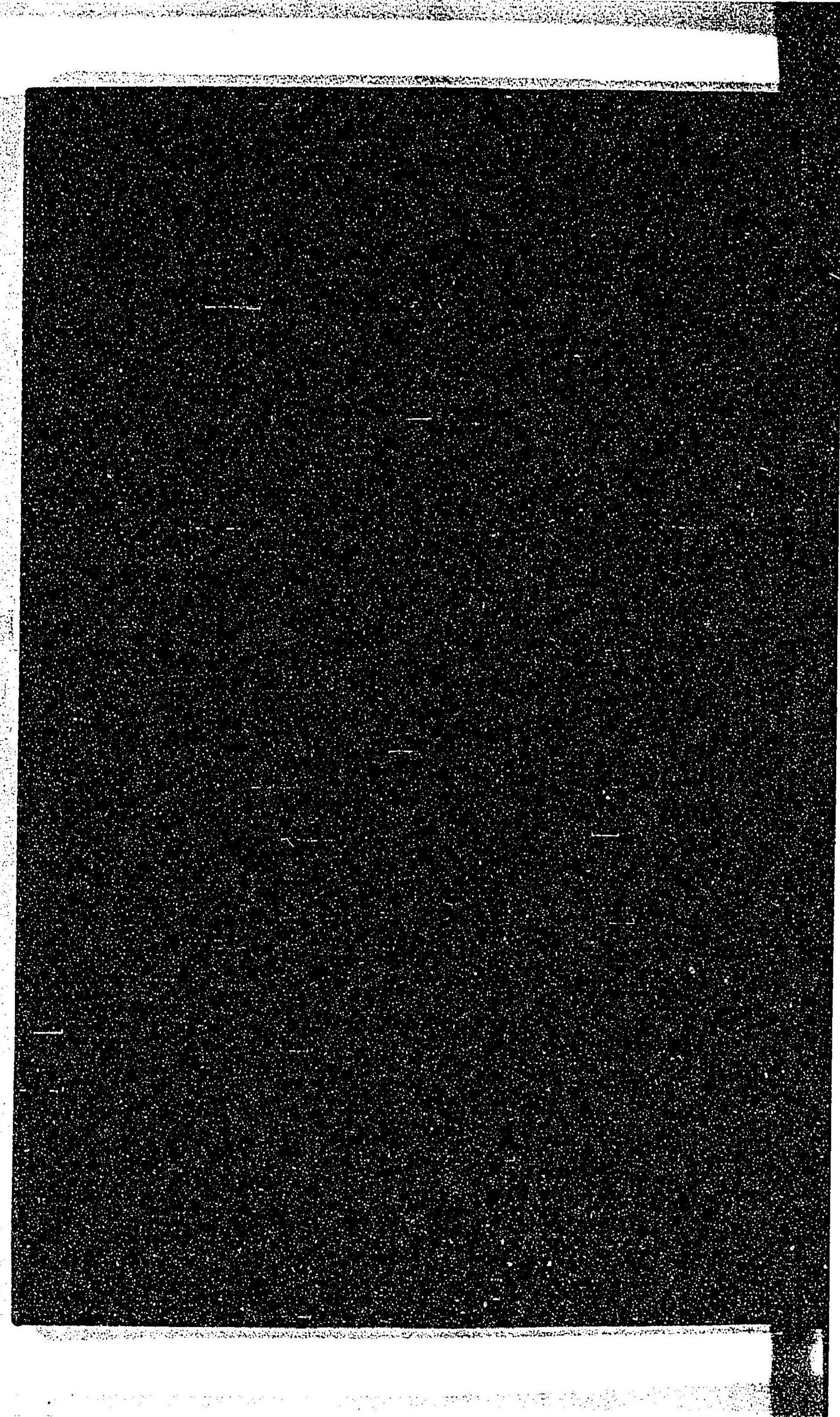




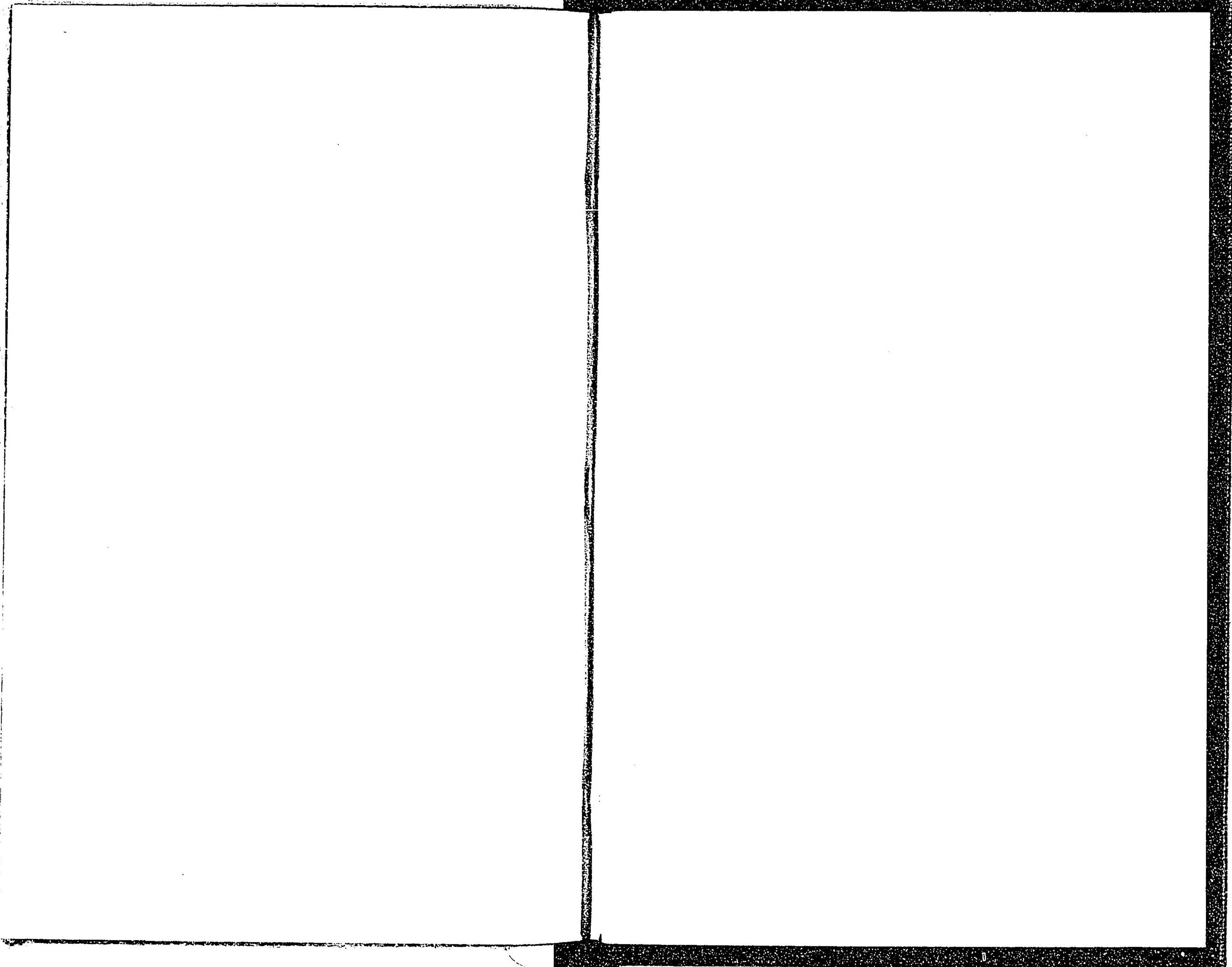














CZ  
1113  
31-03

70-39

東 京 圖 書 館				
		五 二		新書門
冊	號	架	函	類 部

明治十六年  
馬縣布達全書  
後篇  
中