

明治廿四年北海道

浦河沙流新冠静内三石様似幌泉

郡役所統計概表

045603-001-4

14.4-8二

北海道浦河沙流新冠静内三石様似幌泉

郡役所統計概表 明治24, 25・26年度

北海道浦河沙流新冠静内三石様似幌泉郡役所

M26-28

BDS-0219



朱

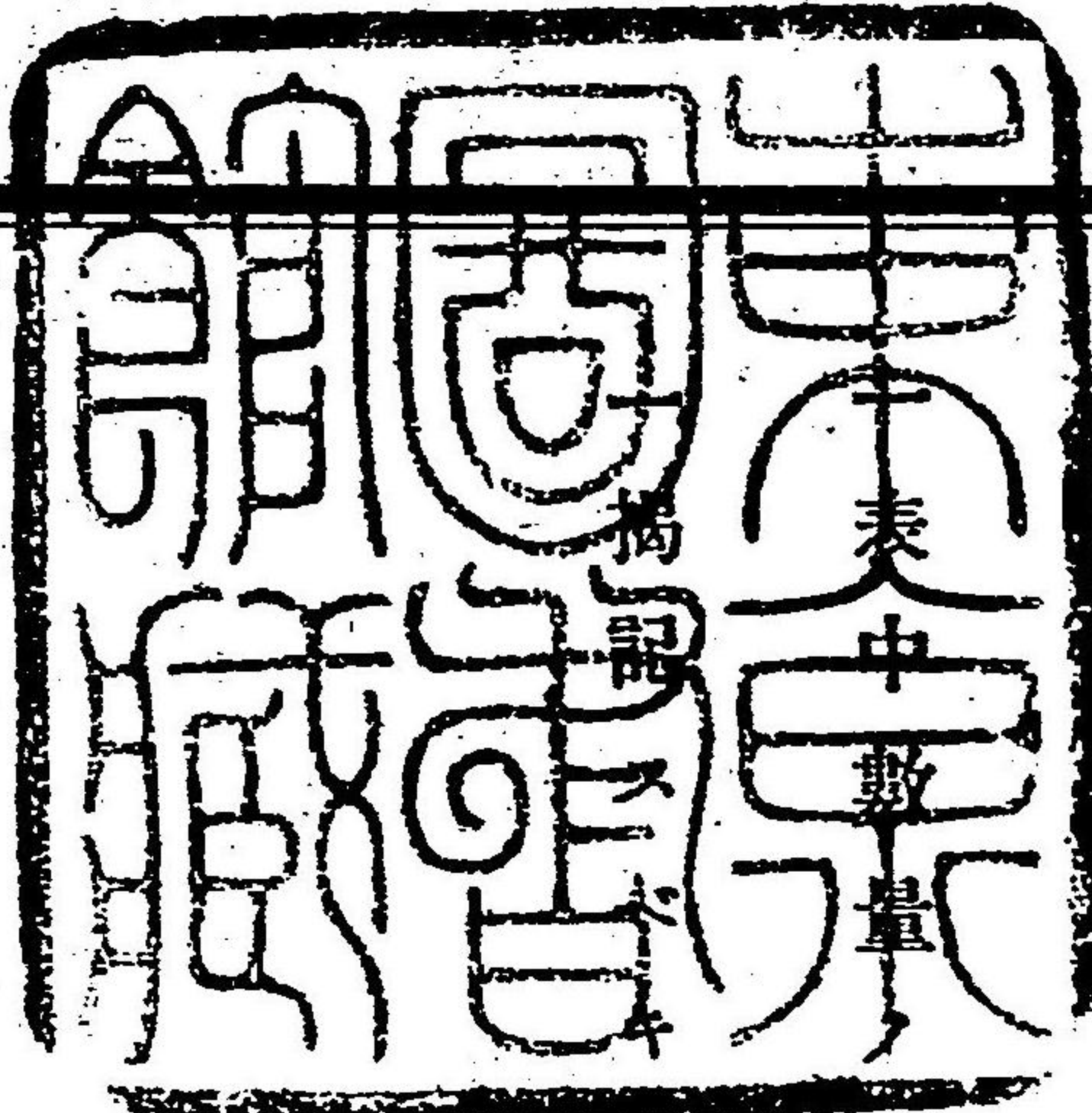
明治二十四年 浦河沙流新冠静内三石様似幌泉郡役所統計概表

凡 例

一本表ハ明治廿四年中(二十四年)管内ノ事物ヲ網羅掲表スルヲ以テ主トス

ト雖此會計上ニ係ルモノハ會計年度(二十四年度)ニ依ル

千位及百万位ニハ「」ヲ加ヘ右傍ニ數量ノ名稱ヲ附記ス
事實ナキ欄ニハ「」ヲ填メ調査未了ノモノハ「？」ヲ記ス



明治三十四年浦河沙流新冠静七郡役所統計概表

目録

第一	郡役所ノ位置	一
第二	面積及廣袤	一
第三	氣象	一
第四	山岳	三
第五	河川	三
第六	湖沼	五
第七	岬角	五
第八	港灣	五
第九	瀑布	五
第十	官用地積	六
第十一	民有地積	七
第十二	土地拂下及貸下	七
第十三	郡村名	八
第十四	管内里程	九
第十五	各所ノ里程	十

一 一 一 三 三 五 五 五 六 七 七 八 九 十

丁 丁 丁 丁 丁 丁 丁 丁 丁 丁 丁 丁 丁 丁 丁

第一六	渡津	十一丁
第一七	橋梁	十二丁
第一八	燈臺	十三丁
第一九	官衙	十三丁
第二〇	戶長役場	十四丁
第二一	郡村別戶口	十五丁
第二二	本籍人年齡別	二十一丁
第二三	本籍人族別	二十二丁
第二四	本籍人出生婚姻ノ一	二十二丁
第二五	全上ノ二	二十三丁
第二六	就除籍送入籍	二十四丁
第二七	移住戶口	二十五丁
第二八	舊土人戶口	二十七丁
第二九	舊土人出生及死亡	二十八丁
第三〇	學齡人員	二十八丁
三一	小學校	二十九丁
三二	公立小學校所有品	三十一丁

第三三	公立學校經費收入	三十二丁
第三四	全上支出	三十四丁
第三五	公立病院	三十六丁
第三六	村醫及開業醫	三十六丁
第三七	患者及死亡者ノ病症	三十七丁
第三八	種痘	三十八丁
第三九	賑恤	三十九丁
第四〇	鄉社	三十九丁
第四一	社數及祠官祠掌	四十丁
第四二	寺院及說教所	四十丁
第四三	農產物收穫及作付反別	四十一丁
第四四	家畜	四十二丁
第四五	牧場	四十三丁
第四六	水產物收穫及價格	四十四丁
第四七	漁船	四十五丁
第四八	漁網	四十六丁
第四九	水產物營業人組合	四十六丁

第五〇	會社	四十七丁
第五一	電信	四十七丁
第五二	郵便	四十八丁
第五三	船舶出入	四十八丁
第五四	地所建物船舶ノ買賣登記件數物件	四十九丁
第五五	地所建物船舶ノ書質入登記件數及貸借金額	五十丁
第五六	質屋	五十丁
第五七	質屋ノ金利	五十丁
第五八	備荒基本金	五十一丁
第五九	歳入	五十一丁
第六〇	歳出	五十四丁
第六一	村費收入	五十八丁
第六二	全支出	五十九丁
第六三	村總代人	五十九丁
第六四	本衙及戶長役場職員	六十丁
第六五	文書收受發遣	六十丁

第一 郡役所位置

在 應 地 名

北 經 緯 四十二度九分十五秒三四
百四十二度四十六分十八秒六二

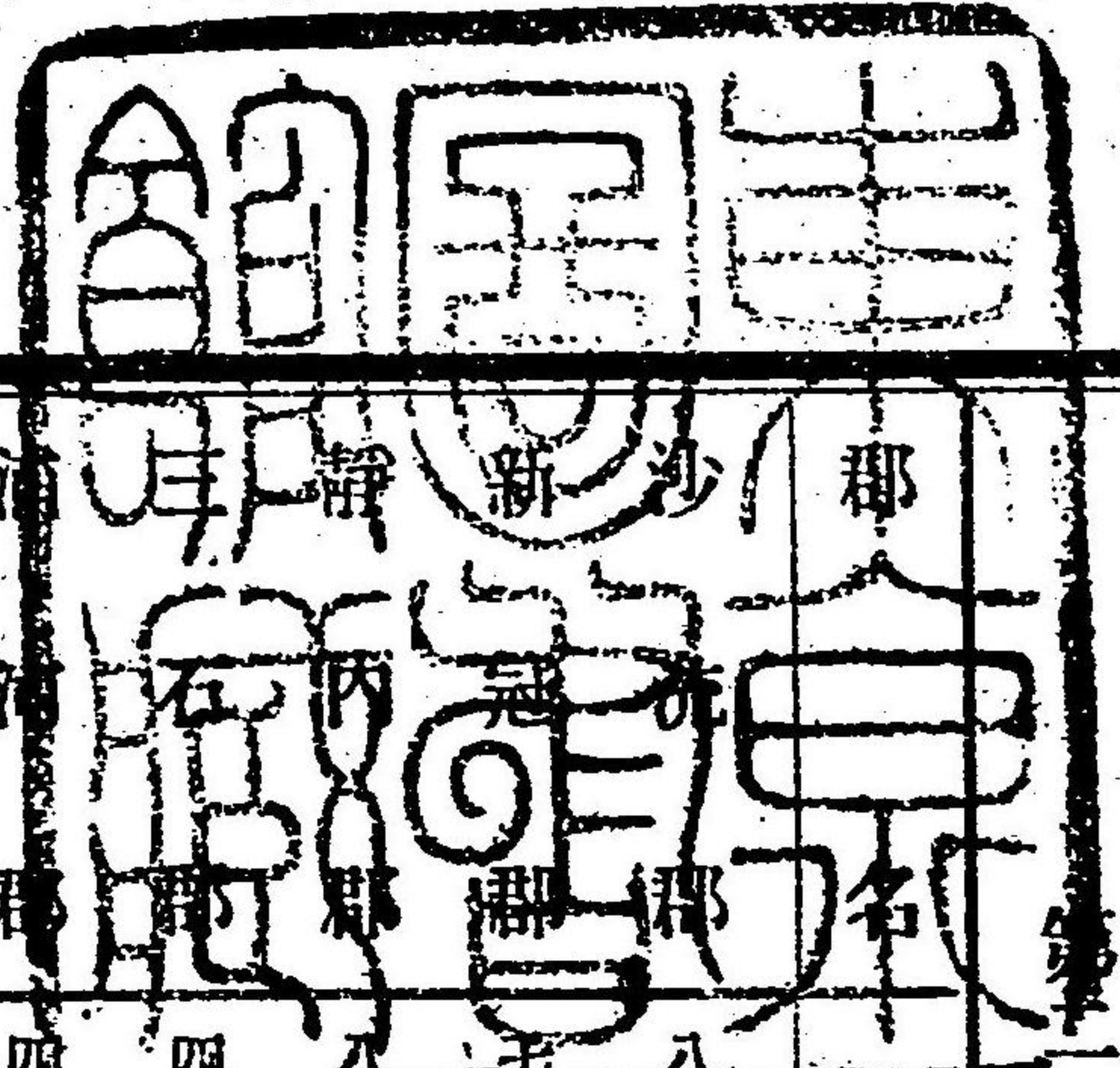
緯 度

日高國浦河郡浦河村五十九番地

面積及廣袤

郡名	面積	方位	地界	里程	方位	地界	里程
浦河郡	八十六方里四分	極西東	新冠郡界 勝國勇拂郡界	六里二十一丁	極北南	沙流郡門別村界 十勝國河西郡界	十四里七丁
新冠郡	七十七方里九分	極西東	沙流郡界 新冠郡界	五里二十四丁	極北南	新冠郡高江村界 十勝國河西郡界	十六里十四丁
靜内郡	八十八方里一分	極西東	三石郡界 新冠郡界	四里二十四丁	極北南	靜内郡門別村界 十勝國河西郡界	十五里三丁
浦河郡	四平方里二分	極西東	浦河郡界 靜内郡界	四里七丁	極北南	三石郡境舞村界 靜内郡界	十二里十七丁
樣似郡	四十六方里二分	極西東	樣似郡界 三石郡界	六里二十二丁	極北南	浦河郡浦河村界 十勝國河西郡界	十五里二十二丁
幌泉郡	二十三方里九分	極西東	幌泉郡界 浦河郡界	十一里十丁	極北南	樣似郡幌瀨村界 十勝國廣尾郡界	十一里十四丁
幌泉郡	二十二方里二分	極西東	幌泉郡庶野村界	十二里十丁	極北南	幌泉郡歌別村界 十勝國廣尾郡界	十一里十丁

第三 氣象



觀測場浦河外六郡役所構内 (毎日午前十時觀測)

項目	計雨晴		計暖寒 (氏華)		天氣		風向		風力		霜雪	
	最高	最低	最高	最低	晴	曇	風	風	暴	強	終	初
一月	74.7	76.5	75.0	73.9	14	0	北	7	5	0	0	
二月	75.3	76.4	74.2	73.9	13	0	西	7	0	0	0	
三月	75.4	76.5	74.3	73.9	11	0	北	9	2	0	0	
四月	75.3	76.3	74.0	73.8	17	0	北	8	3	0	0	
五月	74.8	75.7	73.8	73.8	13	0	西	0	1	0	0	
六月	75.2	75.8	74.0	73.7	13	0	南	9	1	0	0	
七月	74.9	75.5	74.5	73.5	11	0	南	9	1	0	0	
八月	75.2	75.8	74.3	73.8	11	0	南	4	3	0	0	
九月	75.3	76.3	73.8	73.8	9	0	西	9	4	0	0	
十月	75.5	76.6	73.5	73.5	11	0	西北	3	4	0	0	
十一月	75.8	76.7	73.5	73.5	7	0	北	2	2	0	0	
十二月	76.1	77.0	75.0	73.5	6	0	西北	7	1	0	0	
年	75.2	77.0	73.5	73.5	89	0	北	84	5	0	0	

第四 山嶽

名	稱	地	名	海面ヨリ高サ	樹木ノ有無
沙流嶽	日高國沙流郡	全國靜内郡別水	有	三、三二二	有
春別嶽	全國十勝國河西郡ニ跨ル	全國全郡別水メナシ	全	五、四八五	全
芽月嶽	全國全郡別水メナシ	全國全郡別水メナシ	全	二、四五〇	全
元浦河	全國浦河郡	全國浦河郡	全	三、四〇〇	全
向別山	全上	全上	全	一、四〇〇	全
保安山	全上	全上	全	五、四〇〇	全
安似山	全國似郡	全國似郡	全	五、四〇〇	全
樣似山	全上	全上	全	二、〇〇〇	全
シムサマン山	全上	全上	全	二、〇〇〇	全
猿留山	全國曉泉郡	全國曉泉郡	全	二、五二〇	全

第五 河川

名	稱	水	源	流	末	里程	川口ノ幅	便舟
沙流川	日高國沙流郡沙流山ヨリ發	全國全郡別水ヨリ發	沙流郡佐瑠太村ニ至海ニ入ル	全郡門別村ニ至海ニ入ル	三、四、三、三	七〇	便	
門別川	全國全郡門別山ヨリ發	全國全郡門別山ヨリ發	全郡門別村ニ至海ニ入ル	全郡門別村ニ至海ニ入ル	一、二、〇、九	一五	便	

幌泉郡		樣似郡	
猿留村	幌泉村	近呼村	誓内村
八里四丁四十間四尺	一里二丁五十二間五尺	二十九丁九間四尺	一里十三丁四十間四尺
四里三丁九間一尺	二十九丁五十二間五尺	十八丁	一里七丁一間
		幌滿村	冬島村
		一里	一里
		一里六丁七間一尺	一里
		岡田村	西舍村
		十八丁	一里
		二七村	柞白村
			一里
			十丁四十八間
			向別村
			一里
			浦河村
			一里
			後鞆村
			一里
			幌別村
			十丁四十八間
			鶉苦村
			一里六丁七間一尺
			樣似村
			一里
			平鶉村
			一里
			冬島村
			一里七丁一間
			幌滿村
			十八丁
			誓内村
			一里十三丁四十間四尺
			近呼村
			二十九丁九間四尺
			幌泉村
			一里二丁五十二間五尺
			猿留村
			八里四丁四十間四尺
			四里三丁九間一尺
			幌泉村
			四里三十三丁
			幌野村
			三里
			小越村
			一里四十八間
			油駒村
			十八丁
			歌露村
			二十一丁十四間
			歌別村
			庶野村

札幌
函館
海陸

第十五 浦河村ヨリ各地里程

四十七里四丁三十間五尺
百二海里

室蘭
釧路
根室
陸陸陸

四十七里十三丁三十五間五尺
五十七里二十六丁一間
九十八里三十二丁五十一間

第十六 渡津

沙流川	厚別川	新冠川	染退川	三石川	鳧舞川	元浦川	幌別川	樣似川	幌滿川	二雁川	猿留川
全郡	全郡	新郡	靜内郡	三石郡	全郡	浦河郡	全郡	樣似郡	全郡	全郡	全郡
佐溜太村	厚別村	高江村	下々方村	姨布村	舞布村	伏村	幌別村	樣似村	幌滿村	誓内村	猿留村
五十五間	三十四間	三十五間	六十五間	六十五間	六十五間	六十五間	三百七十七間	三百七十七間	三百七十七間	三百七十七間	三百七十七間
二	二	二	三	二	二	二	三	二	二	二	二
錢	錢	錢	錢	錢	錢	錢	錢	錢	錢	錢	錢
三	三	三	五	三	三	三	五	三	三	三	三
錢	錢	錢	錢	錢	錢	錢	錢	錢	錢	錢	錢

第十七 橋梁

橋名	川名	地名	長	幅	橋質
門別橋	門別川	沙流郡門別村	十	四	間
波惠川	波惠川	全郡波惠村	十	五	間
慶能舞川	慶能舞川	全郡慶能舞村	十	九	間
賀張川	賀張川	全郡賀張村	十	九	間
古川	古川	靜内郡下々方村	十	九	間
捫別川	捫別川	全郡捫別村	十	九	間
布込川	布込川	全郡春立村	十	九	間
三石郡姨布村		三石郡姨布村	三	六	間
浦河郡井寒台村		浦河郡井寒台村	三	六	間
繪笛川	繪笛川	全郡浦河村	三	六	間
向別川	向別川	全郡	三	六	間
鱗別川	鱗別川	全郡	三	六	間
茅實川	茅實川	全郡	六	六	間
月寒川	月寒川	全郡	六	六	間
フレベツ川	フレベツ川	全郡後鞆村	六	六	間
ウンベ川	ウンベ川	全郡後鞆村	六	六	間
平鶴川	平鶴川	全郡平鶴村	八	六	間
幌泉川	幌泉川	全郡幌泉村	八	六	間
歌別川	歌別川	全郡歌別村	八	六	間
アツ川	アツ川	全郡底野村	八	六	間
冬似川	冬似川	全郡底野村	八	六	間

第十八 燈臺

名稱	地名	設置年月	緯度	經度	形状	等級	射光ノ方位	高さ	水面ヨリ	光達距離
襟裳崎	小幌越泉村	明治廿二年六月廿五日	四十一度五十五分	百四十三度十四分	造圓形白	第一等回轉 白色ニシテ 一分時毎ニ 四分テ發 ス	北十度三十分 東九度三十分 西九度三十分 南十度三十分	二丈七尺	二十三丈三	二十一海里
幌泉	幌泉村	明治廿四年十一月一日	約四十二度一分	約百四十三度十一分	木造四角白	無等不動紅	北十度三十分 東九度三十分 西九度三十分 南十度三十分	一丈六尺	七丈二尺	六海里
浦河	浦河村	明治廿四年十一月一日	約四十二度十一分	約百四十二度四十五分	木造四角白 色ニシテ中 央ニ一ノ黒 ス横線ヲ画 ス	無等不動白	北十度三十分 東九度三十分 西九度三十分 南十度三十分	一丈六尺	十二丈八尺	六海里

第十九 官衙

所管本省	應	名	位置	所管本省	廳	名	位置
	浦河外六郡役所	浦河郡浦河村		司法省	門別	門別登記所	沙流郡門別村
	沙流郡各村戸長役場	沙流郡門別村			下々方	下々方登記所	靜内郡下々方村
	新冠靜内兩郡各村戸長役場	靜内郡下々方村			姨布	姨布登記所	三石郡姨布村
	三石郡各村戸長役場	三石郡姨布村			似	似登記所	機似郡機似村

所管本省	廳	名	位	置	所管本省	廳	名	位	置
北海道廳	樣似郡各村戶長役場	樣似郡各村戶長役場	樣似郡樣似村	樣似郡樣似村	宮内省	浦河、郵便電信局	浦河、郵便電信局	浦河郡浦河村	浦河郡浦河村
	幌泉郡各村戶長役場	幌泉郡各村戶長役場	幌泉郡幌泉村	幌泉郡幌泉村	遞信省	下々方郵便電信局	下々方郵便電信局	靜内郡下々方村	靜内郡下々方村
	浦河警署	浦河警署	浦河郡浦河村	浦河郡浦河村		幌泉郵便局	幌泉郵便局	幌泉郡幌泉村	幌泉郡幌泉村
	全門別分署	全門別分署	沙流郡門別村	沙流郡門別村		沙流郡門別郵便局	沙流郡門別郵便局	沙流郡門別村	沙流郡門別村
	全下々方分署	全下々方分署	靜内郡下々方村	靜内郡下々方村		三石郡樣似村	三石郡樣似村	三石郡樣似村	三石郡樣似村
	全嬬布分署	全嬬布分署	三石郡嬬布村	三石郡嬬布村		樣似郡樣似村	樣似郡樣似村	樣似郡樣似村	樣似郡樣似村
	全樣似分署	全樣似分署	樣似郡樣似村	樣似郡樣似村		幌泉郡幌泉村	幌泉郡幌泉村	幌泉郡幌泉村	幌泉郡幌泉村
	全幌泉分署	全幌泉分署	幌泉郡幌泉村	幌泉郡幌泉村		小越野郵便局	小越野郵便局	全小越野村	全小越野村
	地理課浦河派出所	地理課浦河派出所	浦河郡浦河村	浦河郡浦河村		全庶野郵便局	全庶野郵便局	全庶野村	全庶野村
	幌泉區裁判所	幌泉區裁判所	幌泉郡幌泉村	幌泉郡幌泉村		全猿留郵便局	全猿留郵便局	全猿留村	全猿留村
	幌泉登記所	幌泉登記所	全上	全上		牧場	牧場	靜内郡市父村	靜内郡市父村
	浦河登記所	浦河登記所	浦河郡浦河村	浦河郡浦河村					

區	面	村	數	戶	數	人	口
浦河郡一圓	郡役所直轄		一一	一一	八七二	三、五五六	
沙流郡一圓	沙流郡門別村		一八	一八	四〇八	二、〇八八	
新冠靜内二郡一圓	靜内郡下々方村		二七	二七	七六三	四、〇七四	

三石郡一圓	樣似郡一圓	幌泉郡一圓	計
三石郡嬬布村	樣似郡樣似村	幌泉郡幌泉村	六
一一四	一九六	六七六	三、一二九
二二四	一〇四	二、四四三	一四、二四八

第二十一 郡村別戶口		籍		出寄留人		入寄留人		現住人		現住戶數	
郡名	村名	男	女	計	員	數	數	數	數	數	數
浦河	浦河村	二八四	二六二	五四六	七七	五七五	一、〇四五	二八五			
荻伏	荻伏村	一一八	九六	二二四	一一	一四八	三六一	九七			
野深	野深村	二二六	一一七	二四三	一一	一	二四四	五一			
姉茶	姉茶村	一五二	一三二	二八四	二二	一八	三〇〇	五二			
後邊戶	後邊戶村	八〇	七七	一五七	二	四四	二〇三	三三			
井寒台	井寒台村	四五	三八	一八三	七	九〇	一六六	六七			
向別	向別村	八四	一〇六	一九〇	一	四〇	二三〇	四二			
後鞆	後鞆村	四七	四一	八八	一八	三六	一〇六	三七			
幌別	幌別村	五五	四三	九七	四	八〇	一七三	四五			
西舍	西舍村	一五七	一六二	三一九	七	一七	三二九	七二			
杵白	杵白村	一九〇	一九一	三八一	二〇	四二	四〇三	九一			
計		一、三四七	一、二六五	二、六一二	一四八	一、〇九三	三、五五六	八七二			

郡		冠										新		郡							
減	增	比	元	受	葉	大	滑	萬	姉	去	泊	高	減	增	計	富	菜				
別	張	神	乞	朽	狩	若	揃	去	童	津	江	別	張	舞	舞	家	實				
村	村	部	村	村	部	村	村	村	村	村	村	村	村	村	村	村	村				
明	治	計	計	計	計	計	計	計	計	計	計	計	計	計	計	計	計				
廿	三	年	年	年	年	年	年	年	年	年	年	年	年	年	年	年	年				
1	0	365	375	1	33	25	27	6	49	30	50	45	26	83	1	5	1055	1060	1	8	
1	19	358	377	1	43	33	22	6	41	20	52	47	36	86	1	3	1132	1135	1	5	
1	29	723	752	2	76	48	49	12	90	50	102	92	62	169	1	8	2187	2195	1	13	
1	17	17	17	1	1	1	1	1	1	1	1	1	1	1	1	1	1	1	1	1	1
1	24	11	135	1	1	1	1	1	1	1	1	1	1	1	1	1	1	1	1	1	1
1	53	817	870	2	76	48	49	22	90	50	102	92	62	169	1	8	2187	2195	1	13	
1	176	168	1	15	10	9	1	17	13	27	27	17	19	1	1	1	1	1	1	1	1
1	8	176	168	1	15	10	9	17	13	27	27	17	19	1	1	1	1	1	1	1	1

郡		流										沙		郡									
減	增	厚	賀	慶	波	荷	門	貫	幌	長	荷	二	平	荷	紫	平	佐						
別	張	別	能	惠	菜	別	氣	去	知	負	風	取	菜	雲	賀	瑠							
村	村	村	村	村	村	村	村	村	村	村	村	村	村	村	村	村	村						
明	治	計	計	計	計	計	計	計	計	計	計	計	計	計	計	計	計						
廿	三	年	年	年	年	年	年	年	年	年	年	年	年	年	年	年	年						
1	49	67	2	8	23	18	26	70	26	86	89	107	42	62	76	201	1	5	1282	1282	1	65	
1	55	80	1	4	19	29	25	75	33	103	100	123	60	77	75	172	1	3	1207	1207	1	58	
1	104	147	2	12	42	47	51	145	59	189	189	230	102	139	151	373	1	8	2489	2489	1	123	
1	1	1	1	1	1	1	1	1	1	1	1	1	1	1	1	1	1	1	1	1	1	1	1
1	8	25	1	1	1	1	1	1	1	1	1	1	1	1	1	1	1	1	1	1	1	1	1
1	12	5	5	5	42	47	51	145	59	189	189	230	102	139	151	373	1	1	3354	3354	1	202	
1	24	2	1	1	1	1	1	1	1	1	1	1	1	1	1	1	1	1	1	1	1	1	1
1	21	2	1	1	1	1	1	1	1	1	1	1	1	1	1	1	1	1	1	1	1	1	1

生年別	浦河郡		沙流郡		新内冠兩郡		三石郡		樣似郡		幌泉郡		計
	男	女	男	女	男	女	男	女	男	女	男	女	
八十五年以上													
九十一年以上													
合計	三、四七二	二、六四一	一、〇六〇	一、三五五	一、八一三	一、三八六	四、七	四、三三	四、二四	三、六三	九、一	八、三七六	二、五八九

第二十三 本籍人家族別

郡名	華族		士族		平民		合計	
	男	女	男	女	男	女	男	女
浦河郡	一六	一六	三	三	四	四	一	一
沙流郡	五	五	二	二	七	七	一	一
新内冠兩郡	二	二	一	一	三	三	一	一
三石郡	五	五	二	二	七	七	一	一
樣似郡	三	三	一	一	四	四	一	一
幌泉郡	一	一	一	一	二	二	一	一
合計	一、五六	一、五六	一、一三	一、一三	一、三〇	一、三〇	一、〇二	一、〇二

第二十四 本籍出產死亡婚姻(一)

郡別	出產		死亡		結婚數		離婚數		年配偶數末	
	男	女	男	女	男	女	男	女	男	女
浦河郡	三一	三〇	一〇	六	二	二	四	四	三八七	三四六
沙流郡	一七	一二	一	一	一	一	一	一	一一八	一四七
新内冠兩郡	四	三	一	一	一	一	一	一	四二二	四二二
三石郡	三	二	一	一	一	一	一	一	一四七	一四七
樣似郡	一	一	一	一	一	一	一	一	八〇	八〇
幌泉郡	九	七	一	一	一	一	一	一	二二三	二二三
合計	二、二八	二、〇八	一、一三	一、一三	一、一三	一、一三	一、一三	一、一三	一、七二四	一、七二四

第二十五 本籍出產死亡婚姻(二)

郡別	出生		產者		死亡		結婚數		離婚數		年配偶數末	
	男	女	男	女	男	女	男	女	男	女	男	女
浦河郡	全	全	全	全	全	全	全	全	全	全	全	全
沙流郡	全	全	全	全	全	全	全	全	全	全	全	全
新内冠兩郡	全	全	全	全	全	全	全	全	全	全	全	全
三石郡	全	全	全	全	全	全	全	全	全	全	全	全
樣似郡	全	全	全	全	全	全	全	全	全	全	全	全
幌泉郡	全	全	全	全	全	全	全	全	全	全	全	全
合計	全	全	全	全	全	全	全	全	全	全	全	全

郡名	戶數	人別		計口
		男	女	
浦河郡	二二四	六〇六	一、二二二	
沙流郡	三三八	九〇二	一、七〇一	
新冠郡	一四五	三三四	六五四	
靜内郡	三二七	八七二	一、六三四	
三石郡	一四七	二〇八	四〇二	
樣似郡	五六	一五一	三二〇	
幌泉郡	二二三	三〇	五六	
合計	一、二五〇	三、〇九三	五、九六九	
明治二十三年	一、二六八	三、〇九三	五、九四三	
減增	一八	二六	二六	

第二十八 舊土人戶口

宮城縣	山形縣	愛知縣
六三	一三一	九七
一三一	二二	二三八
九七	一	三
二三八	二	一
六三	一三一	九七
一三一	二二	二三八
九七	一	三
二三八	二	一

府縣名	戶數	人別		計員	郡名	戶數	人別		計員
		男	女				男	女	
青森縣	一	三	一	三	靜内郡	一三	一九	一	三〇
新潟縣	一	一	一	二	三石郡	五	一八	一	三〇
秋田縣	一	七	一	八	樣似郡	五	一	一	二
青森縣	一	二	一	三	幌泉郡	一三	二〇	一	二四
石川縣	一	九	一	一〇					
京都府	一	一	一	二					
秋田縣	一	六	一	七					
大坂府	一	一	一	二					
東京府	一	三	一	四					
廣島縣	一	一	一	二					
府縣計	一	一	一	二					

第二十九 舊土人出生及死亡

郡名	出生		死亡	
	男	女	男	女
浦河郡	二二	一九	一一	一一
沙流郡	三三	一〇	二二	一一
新内郡	三三	一〇	三三	一一
静内郡	一三	一四	二六	一六
三石郡	二四	一五	三九	一六
樣似郡	二	一	一	一
幌泉郡	一	一	一	一
合計	一四四	一〇九	一六六	一〇九

第三十 學齡人員

郡名	就學		未就學		合計	
	男	女	男	女	男	女
浦河郡	一九八	八九	九七	二二	二九五	一一〇
沙流郡	八八	二七	九四	一一	一八二	三二
新内郡	一八	九	五	一	二三	一〇
静内郡	二〇	三一	二六	三五	四六	三九
合計	三〇四	一三九	二二六	六九	五三〇	一四一

第三十一 小學校

郡名	公立		私立		校名	位置	設立年	教員		計	生徒		計
	全	立	全	立				訓導	準訓導		男	女	
浦河郡	全	立	全	立	浦河小學校	浦河村	明治十一年	三	一	三	一四	六七	一八一
河内郡	全	立	全	立	杵臼分枝校	杵臼村	全二十三年	一	一	二	三九	七	四六
沙流郡	全	立	全	立	萩伏分枝校	萩伏村	全二十三年	一	一	二	四五	一五	六〇
合計	全	立	全	立	佐瑠太小學校	佐瑠太村	明治十二年	五	一	六	一九	八九	二八七
	全	立	全	立	門別小學校	門別村	全十四年	一	一	二	二五	一四	三三
	全	立	全	立	平取小學校	平取村	全十三年	一	一	二	四五	一四	三三
	全	立	全	立	合計			三	一	四	八八	二七	一一五

三石郡	樣似郡	幌泉郡	合計	明治廿三年	
				減	增
二二	五八	一一九	六三二	五〇四	一一八
二二	一六	六三	二四七	一八五	六二
一	一	一〇	七三	五八	一五
二	五	二	二七	二五	二
三六	八四	二〇四	九六九	七七二	一九七
七四	五	一五	四五六	七〇〇	二四四
七〇	三〇	二二	七六二	八四八	八六
三	一	二九	一一九	三六	八三
二	七	一五	五七	二二	三五
一四九	五三	八〇	一、三九四	一、六〇五	二二一
一八五	一三七	二八四	二、三六二	二、三七七	一五

郡名	校名	科目	前年越前		授業料	寄附金	積金利息	村費	補助費	雜納金	計
			前年	越前							
泉郡	笛舞小學校	五、三一九								五七、〇〇〇	一五七、三三二
	油駒小學校	二〇、二四九								一四四、〇〇〇	一六四、二四九
	小越小學校	五、〇二〇								六五、〇〇〇	一一六、〇二六
	計	八三、八九七			一三、六八〇					三五九、〇〇六	七六三、五一七
合計	明治廿三年	二八五、八一七	三七三、四九〇	七二〇、八三〇	一一七、九一二	一九八、〇六八	二五四、六四六	八八九、五五九	五五七、四二四	四、六二二、三二二	四、六二二、三二二
	明治廿三年	九八、五七一	一三〇、九三六	一六五、五一四	一五八、六三六	一三三、〇〇〇	五五七、四二四	一、七七三、三三一			二、八四九、〇九一
減	增	一八七、二四六	六四、一四七	二〇、八三〇	四七、六〇二	三九三、八六二	二二二、六四六	三三二、一三五			一、七七三、三三一

第三十四 公立小學校經費支出

(明治二十四年中)

郡名	校名	科目	教員給料		授業料	諸給料	雜給	書籍器械	營繕費	新築費	諸雜費	合計
			前年	本年								
浦河郡	浦河小學校	三、六八九	八、七〇二	二、四五〇	一、〇〇〇	四、一四〇	三、九八九	八、六七〇	一、三〇〇	二、九〇〇	三、七〇二	六、〇九一
	計	一、五四〇	一、五四〇	二、四五〇	一、〇〇〇	四、一四〇	三、九八九	一、二六〇	二、九〇〇	二、九〇〇	二、六三三	四、三三八
河郡	荻伏小學校	五、五七七	二、四五〇	一、九〇〇	七、四四〇	七、五二〇	四、九七〇	四、七〇一	一、四六三	四、二〇〇	八、九九〇	一、二五〇
	計	九、七五〇	二、四五〇	一、九〇〇	七、四四〇	七、五二〇	四、九七〇	四、七〇一	一、四六三	四、二〇〇	八、九九〇	一、二五〇
沙流郡	佐太小學校	一〇、八〇〇	一〇、八〇〇	一〇、八〇〇	一〇、八〇〇	一〇、八〇〇	一〇、八〇〇	一〇、八〇〇	一〇、八〇〇	一〇、八〇〇	一〇、八〇〇	一〇、八〇〇
	計	一〇、八〇〇	一〇、八〇〇	一〇、八〇〇	一〇、八〇〇	一〇、八〇〇	一〇、八〇〇	一〇、八〇〇	一〇、八〇〇	一〇、八〇〇	一〇、八〇〇	一〇、八〇〇
浦河郡	浦河小學校	一〇、八〇〇	一〇、八〇〇	一〇、八〇〇	一〇、八〇〇	一〇、八〇〇	一〇、八〇〇	一〇、八〇〇	一〇、八〇〇	一〇、八〇〇	一〇、八〇〇	一〇、八〇〇
	計	一〇、八〇〇	一〇、八〇〇	一〇、八〇〇	一〇、八〇〇	一〇、八〇〇	一〇、八〇〇	一〇、八〇〇	一〇、八〇〇	一〇、八〇〇	一〇、八〇〇	一〇、八〇〇
浦河郡	浦河小學校	一〇、八〇〇	一〇、八〇〇	一〇、八〇〇	一〇、八〇〇	一〇、八〇〇	一〇、八〇〇	一〇、八〇〇	一〇、八〇〇	一〇、八〇〇	一〇、八〇〇	一〇、八〇〇
	計	一〇、八〇〇	一〇、八〇〇	一〇、八〇〇	一〇、八〇〇	一〇、八〇〇	一〇、八〇〇	一〇、八〇〇	一〇、八〇〇	一〇、八〇〇	一〇、八〇〇	一〇、八〇〇
浦河郡	浦河小學校	一〇、八〇〇	一〇、八〇〇	一〇、八〇〇	一〇、八〇〇	一〇、八〇〇	一〇、八〇〇	一〇、八〇〇	一〇、八〇〇	一〇、八〇〇	一〇、八〇〇	一〇、八〇〇
	計	一〇、八〇〇	一〇、八〇〇	一〇、八〇〇	一〇、八〇〇	一〇、八〇〇	一〇、八〇〇	一〇、八〇〇	一〇、八〇〇	一〇、八〇〇	一〇、八〇〇	一〇、八〇〇

郡名	校名	科目	教員給料		授業料	諸給料	雜給	書籍器械	營繕費	新築費	諸雜費	合計
			前年	本年								
新冠郡	日新小學校	一〇、八〇〇	一〇、八〇〇	一〇、八〇〇	一〇、八〇〇	一〇、八〇〇	一〇、八〇〇	一〇、八〇〇	一〇、八〇〇	一〇、八〇〇	一〇、八〇〇	一〇、八〇〇
	計	一〇、八〇〇	一〇、八〇〇	一〇、八〇〇	一〇、八〇〇	一〇、八〇〇	一〇、八〇〇	一〇、八〇〇	一〇、八〇〇	一〇、八〇〇	一〇、八〇〇	一〇、八〇〇
靜内郡	高靜小學校	三、三四〇	三、三四〇	三、三四〇	三、三四〇	三、三四〇	三、三四〇	三、三四〇	三、三四〇	三、三四〇	三、三四〇	三、三四〇
	計	三、三四〇	三、三四〇	三、三四〇	三、三四〇	三、三四〇	三、三四〇	三、三四〇	三、三四〇	三、三四〇	三、三四〇	三、三四〇
三石郡	三石小學校	一〇、一三〇	一〇、一三〇	一〇、一三〇	一〇、一三〇	一〇、一三〇	一〇、一三〇	一〇、一三〇	一〇、一三〇	一〇、一三〇	一〇、一三〇	一〇、一三〇
	計	一〇、一三〇	一〇、一三〇	一〇、一三〇	一〇、一三〇	一〇、一三〇	一〇、一三〇	一〇、一三〇	一〇、一三〇	一〇、一三〇	一〇、一三〇	一〇、一三〇
樣似郡	岡二小學校	一、一七五	一、一七五	一、一七五	一、一七五	一、一七五	一、一七五	一、一七五	一、一七五	一、一七五	一、一七五	一、一七五
	計	一、一七五	一、一七五	一、一七五	一、一七五	一、一七五	一、一七五	一、一七五	一、一七五	一、一七五	一、一七五	一、一七五
幌泉郡	幌泉小學校	二、七二〇	二、七二〇	二、七二〇	二、七二〇	二、七二〇	二、七二〇	二、七二〇	二、七二〇	二、七二〇	二、七二〇	二、七二〇
	計	二、七二〇	二、七二〇	二、七二〇	二、七二〇	二、七二〇	二、七二〇	二、七二〇	二、七二〇	二、七二〇	二、七二〇	二、七二〇
泉郡	油駒小學校	一〇、八〇〇	一〇、八〇〇	一〇、八〇〇	一〇、八〇〇	一〇、八〇〇	一〇、八〇〇	一〇、八〇〇	一〇、八〇〇	一〇、八〇〇	一〇、八〇〇	一〇、八〇〇
	計	一〇、八〇〇	一〇、八〇〇	一〇、八〇〇	一〇、八〇〇	一〇、八〇〇	一〇、八〇〇	一〇、八〇〇	一〇、八〇〇	一〇、八〇〇	一〇、八〇〇	一〇、八〇〇
合計	明治廿三年	二、三六八	二、三六八	二、三六八	二、三六八	二、三六八	二、三六八	二、三六八	二、三六八	二、三六八	二、三六八	二、三六八
	明治廿三年	二、三六八	二、三六八	二、三六八	二、三六八	二、三六八	二、三六八	二、三六八	二、三六八	二、三六八	二、三六八	二、三六八
減	增	三〇、五九二	三〇、五九二	三〇、五九二	三〇、五九二	三〇、五九二	三〇、五九二	三〇、五九二	三〇、五九二	三〇、五九二	三〇、五九二	三〇、五九二
	減	三〇、五九二	三〇、五九二	三〇、五九二	三〇、五九二	三〇、五九二	三〇、五九二	三〇、五九二	三〇、五九二	三〇、五九二	三〇、五九二	三〇、五九二

第三十五 公立病院

院名	位置	醫員	藥劑員	總患數	男	女
公立浦河病院	浦河郡浦河村	二	一	一、七三一	九五七	七七四
公立幌泉病院	幌泉郡幌泉村	三	一	一、五六七	八八四	六八三
計		五	二	三、二九八	一、八四一	一、四五七
明治廿三年		一	一	三、〇〇七	一、六七一	一、三三六
減				二九一	一七〇	一二一
增						

第三十六 村醫及開業醫

郡名	村名	醫開業醫	總患數	男	女
浦河郡	浦河	一人アリシガ死ビス	四七	二〇	二七
沙流郡	沙流	一	六六五	三六六	二九九
新内郡	新内	一	一、二九〇	七九一	四九九
靜石郡	靜石	一	四〇二	二七一	一三一
三石郡	三石	一	五五四	三〇九	二四五
幌樣郡	幌樣	一	三七八	二〇七	一七一
計			三、三三六	一、九六四	一、三七二

明治廿三年
減 增

四	三、二九五	二、〇三四	一、二六一
一	四一	七〇	一一一
一	二		

第三十七 患者及死亡者ノ病症

病名	患者		死亡	
	男	女	男	女
傳染性病	二七一	二一九	七	四
全身病	二〇〇	一一四	一九	二〇
神經系病	一四一	一一八	一六	一七
消化器病	六九八	五四九	二五	一九
呼吸器病	四七六	三七一	一七	一三
血行器病	三六	二九	七	八
皮膚病	二八八	二一九	一	一
泌尿器病	四五	六九	一	四
生殖器病	一	一五八	一	一
婦人科病	六七七	三三〇	五	一
外科及耳鼻喉病	三六七	二七七	一	一
眼病	一三五	八九	一	一
間歇熱病	四七	三六	一七	二
肺病			八三	二二
計	四九〇	三三四	一七	二〇
計	二一九	一一四	七	四
計	二一九	一一四	七	四
計	二一九	一一四	七	四

住住稻皇水稻	社	第四十	鄉社	號	保素神	保食	神	創	建	鎮	座
吉吉荷祖川荷	神神神神神										
住住稻皇水稻	社	第四十	鄉社	號	保素神	保食	神	創	建	鎮	座
吉吉荷祖川荷	神神神神神				底中表天大弁保	照結 筒筒筒	武葦 皇津財食	天鳥	享和元年 文久元年 明治三年 安政二年 明治四年 文化十一年	浦河郡浦河村 新冠郡高江村 靜内郡下々方村 三石郡城布村 機似郡機似村 幌泉郡幌泉村	

靜内郡	名	第三十九	賑恤	疾	救	助	金
計	郡	女男	瘵	三二一			四二九八一 四二九八一 四二九八一

幌機	似	郡	否感	二二六	一〇七	一〇四	三二五〇九
合	泉	計	否感	一八	三	五	一八九
			否感	七一	三二	二	三三

三靜新	沙浦	郡	感否	種	再	種	種	計
石	内冠	郡	否感	一七九	九五	一四	二七八	三二七八
	兩	郡	否感	九四	三三	一八	一四五	四一五
	流	郡	否感	三一	三四	六七	一〇三	一〇三一
	河	郡	否感	九四〇	二九七	一九四	一三五八	一三五八四

明治廿三年	減增	病名	患	計	死	計
		中脚	男	一〇〇	二	五
		氣毒	女	三〇五	一	一
		真性梅毒	計	三、八〇五	二、六三四	二、六
		假性梅毒	男	一四一	二四〇	一
		雜症	女	一一一	一四九	一
		梅毒性雜症	計	二、八二九	六、六三四	二、八
		梅毒性雜症	男	九	二四〇	一
		梅毒性雜症	女	三九	一四九	一
		梅毒性雜症	計	二、五九七	六、三〇二	二、九
		梅毒性雜症	男	二、五九七	六、三〇二	二、九
		梅毒性雜症	女	三三二	三三二	六
		梅毒性雜症	計	一〇〇	三三二	一
		梅毒性雜症	男	一〇〇	三三二	一
		梅毒性雜症	女	一〇〇	三三二	一
		梅毒性雜症	計	一〇〇	三三二	一
		梅毒性雜症	男	一〇〇	三三二	一
		梅毒性雜症	女	一〇〇	三三二	一
		梅毒性雜症	計	一〇〇	三三二	一
		梅毒性雜症	男	一〇〇	三三二	一
		梅毒性雜症	女	一〇〇	三三二	一
		梅毒性雜症	計	一〇〇	三三二	一

品名	第四十三 農産物收穫及反別										
	米	大豆	小豆	大麦	小麦	裸麥	玉蜀黍	粟	蕎麥	稗	黍
反石	一一四	六八一	六八四	三、四六六	三、一三九	二、四八二	二、七四六	二、四〇五	六、九九五	六、一六五	六、〇三四
浦河郡	一一四	六八一	六八四	三、四六六	三、一三九	二、四八二	二、七四六	二、四〇五	六、九九五	六、一六五	六、〇三四
沙流郡	一一五〇	四、二五〇	五、〇一五	六、三二四	五、八二二	一、四〇三	三、八〇一	五、〇一〇	一、一六五	一、二二二	一、三〇一
新冠郡	一一	一、七〇六	一、六六六	四、一〇九	六、五〇〇	一、二	五、一	二、六九三	八、二九	二、八〇六	一、五〇八
静内郡	一一	一、二九八	一、二八二	一、八五〇	一、六三〇	四、〇八八	一、〇八二	七、〇八五	二、三七一	一、九七二	二、三〇六
三石郡	一一	三、〇四一	三、〇四一	一、四四九	一、五七五	一、一六六	二、〇〇〇	二、〇二一	三、九一一	二、七九	一、九九五
様似郡	一一	九、九六	九、九六	一、九三	二、一七	二、二五	一、一〇	四、三九	一、二七	二、二八	三、二九
幌泉郡	一一	三、二五	三、二五	一、一七	一、一七	一、一六五	一、一六五	一、一七	一、一七	一、一七	一、一七
計	二、七四	三、二九二	三、二九二	六、八八四	七、〇八四	七、〇八四	一、九一四	一、九一四	四、八五四	四、八五四	六、二五一

稱	第四十二 寺院及説教所									
	光	正	法	光	能	善	迦	天	眞	全
照	信	光	明	入	生	葉	宗	説	願	本
曹洞宗	曹洞宗	眞洞宗	眞洞宗	眞洞宗	眞洞宗	眞洞宗	眞洞宗	眞洞宗	眞洞宗	眞洞宗
明治十五年八月	明治十四年五月	明治十七年五月	明治廿二年二月	明治十四年三月	明治廿二年五月	明治廿三年十一月	明治廿三年六月	明治廿四年三月	明治十五年五月	明治十五年五月
浦河郡浦河村	幌泉郡幌泉村	全	全	全	全	幌泉郡小越村	様似郡様似村	浦河郡西舍村	静内郡下々方村	静内郡下々方村

第四十一 社數及祠官祠掌	
社	祠官祠掌
郷社	二
村社	四
無社	一
計	七

郡名	三半	保津	磯	洞海	持符	圖合	川崎	丸木	其他	合	河湖沼	計
浦河郡	1	1	2	4	159	1	1	13	32	198	13	211
沙流郡	7	1	62	3	35	1	1	38	1	107	38	145
新冠郡	1	1	3	5	20	6	5	35	1	275	35	303
静内郡	1	1	47	6	186	1	2	28	1	275	28	303
三石郡	1	1	100	4	47	1	1	16	1	175	16	191
樣似郡	6	2	17	5	190	1	1	1	1	220	1	221
幌泉郡	27	22	69	5	333	1	1	1	1	456	1	457
総計	57	39	300	42	970	23	9	130	33	1465	131	1596

第四十七 漁船

品名	浦河郡	沙流郡	新冠郡	静内郡	三石郡	樣似郡	幌泉郡	計
布海苔	11	11	11	11	11	11	11	230
銀香草	24	11	11	11	11	11	11	107
鮭筋子	375	254	1428	408	308	592	1	344
鮭油	28,376	6,640	11,583	37,484	19,400	35,864	5,539	133,606
計	37,016	11,111	23,194	77,068	40,811	71,838	11,078	233,333

第四十六 水産物收穫及價格

品名	浦河郡	沙流郡	新冠郡	静内郡	三石郡	樣似郡	幌泉郡	計
鮭粕	775	4,720	2,387	3,657	2,520	487	126	14,559
雜魚粕	579	11	93	288	306	306	736	860
鹽鮭	7,350	3,455	8,040	22,963	6,924	5,880	22,211	96,831
干鱈	1,566	11	11	1,194	11	11	909	692
干鮑	378	11	11	183	11	11	279	688
煎海鼠	262	11	11	11	11	11	11	348
昆布	17,496	9,307	308	9,650	8,133	27,467	28,713	124,346
計	28,016	11,111	23,194	77,068	40,811	71,838	11,078	233,333

郡名	牧	場	種	內	種	外	種	合	計
總計	27	41,397	1,485	4,614	1,949	570	3,144	8,284	17,833
浦河郡	1	1	1	1	1	1	1	1	1
沙流郡	1	1	1	1	1	1	1	1	1
新冠郡	1	1	1	1	1	1	1	1	1
静内郡	1	1	1	1	1	1	1	1	1
三石郡	1	1	1	1	1	1	1	1	1
樣似郡	1	1	1	1	1	1	1	1	1
幌泉郡	1	1	1	1	1	1	1	1	1
計	27	41,397	1,485	4,614	1,949	570	3,144	8,284	17,833

第四十八 漁網

郡名	建		網		差		網		引		網		雜		網		合計
	鮭	鯉	鮭	鯉	鮭	鯉	鮭	鯉	鮭	鯉	鮭	鯉	鮭	鯉	鮭	鯉	
浦河郡	五	一	二	一	四	一	一	五	二	二	一	四	一	一	一	一	七
沙流郡	一	一	一	一	一	一	一	一	一	一	一	一	一	一	一	一	一
新冠郡	四	一	一	一	一	一	一	一	一	一	一	一	一	一	一	一	一
静内郡	九	二	一	一	一	一	一	一	一	一	一	一	一	一	一	一	一
三石郡	六	一	一	一	一	一	一	一	一	一	一	一	一	一	一	一	一
樣似郡	一	一	一	一	一	一	一	一	一	一	一	一	一	一	一	一	一
幌泉郡	二	一	一	一	一	一	一	一	一	一	一	一	一	一	一	一	一
總計	五八	二二	九	六	五	三	一〇	三	三五	二九	二六	九	九	八	六	二	二五二

第四十九 水産物營業人組合

名	稱	事務所位置	區	域	人	員	經	費
浦河水産物營業人組合		浦河郡浦河村	浦河三石樣似三郡		三七一	四〇〇	二六〇	四〇〇
静内水産物營業人組合		静内郡下々方村	静内沙流新冠三郡		二四三	二八〇	二八〇	二一八
幌泉水産物營業人組合		幌泉郡幌泉村	幌泉郡一圓		二五八	三三〇	四六〇	三三〇
計					八七二	九四一	一五八六	九四一

第五十 會社

各	稱	營業種別	所在地名	創業年月	資本金	全拂込高	一株金高	株主人員
赤心社	混同農業	本社兵庫縣神戸市山手通五丁目 事業地日高國浦河郡	明治十三年七月	六二、五五九	五五、〇二五	六拾圓 五拾四圓 四拾八圓	四七三	四七三
日高馬市會社	漁業	地方産馬ヲ集メ糶賣シ販賣ノ媒介スルヲ營業トス	静内郡下々方村	明治廿一年四月	五四〇	五四〇	拾圓	五四
幌泉起業合資會社	漁業		幌泉郡幌泉村	明治廿三年十月	三〇、〇〇〇	二二、〇〇〇		一一二

第五十一 電信

局名	官發		私報		計		料		着	
	報	報	報	報	報	報	報	報	報	報
浦河郵便電信局	二三七	三、一八六	三、一八六	三、一八六	三、一八六	三、一八六	七七八	九六〇	二、九二九	二、九二九
下々方郵便電信局	九七	一、三三七	一、三三七	一、三三七	一、三三七	一、三三七	三五三	二三〇	一、四五八	一、四五八
幌泉電信局	二七七	二、〇八九	二、〇八九	二、〇八九	二、〇八九	二、〇八九	五五二	三六〇	二、四三九	二、四三九
計	六一一	六、六一二	六、六一二	六、六一二	六、六一二	六、六一二	一、六八四	五五〇	六、八二六	六、八二六
明治廿三年	二九九	六、二九九	六、二九九	六、二九九	六、二九九	六、二九九	一、七〇五	〇一〇	六、四〇三	六、四〇三
減增	三二二	三、一三三	三、一三三	三、一三三	三、一三三	三、一三三	二〇、四六〇		四二二	四二二

第五十二 郵便

局名	集	留	葉	書	新聞書籍見本	信	配	達
浦河郵便電信局	一九、九五七	一、八六一	六、八七六	二、一六二	四六六	二九、一六〇	四八、一六九	
門別郵便局	五、一九一	九七	二、一一二	四、五五六	九二	七、四九二	一二、六八〇	
下々方郵便電信局	一〇、九六九	六八七	四、五五六	一、六五二	一一三	一六、三二五	二六、五一七	
姨布郵便局	五、七六七	二四二	一、六五二	一、二六七	一一〇	七、七八一	一〇、六一七	
樣似郵便局	三、四七六	一四一	一、一六七	四、七三六	一	四、七八五	九、五五〇	
幌泉郵便局	一四、九四一	一、三八〇	四、七三六	四八八	九六	二一、一五三	三一、八七八	
庶野郵便局	一、〇一四	六一	四八八	六七四	一三	一、五七六	三、〇一〇	
小越郵便局	二、二二二	七三	六七四	三二九	九九	三、〇六八	六、六三七	
猿留郵便局	一、一一九	三七	三二九	一	一	一、四八六	一、八六七	
計	六四、六五六	四、五七九	二二、五九〇	一四、五四〇	一、〇〇一	九二、八二六	一五〇、九二五	
明治廿三年	六三、五三八	四、九七六	一四、五四〇	九一七	八三、九九二	一二六、六〇一		

第五十三 商船出入

港名	出			入		
	船數	噸數	石數	船數	噸數	石數
浦河灣	二	四五〇	七二五〇四〇	一	四五〇	七二五〇四〇
日本	一	一	一	一	一	一
西	一	一	一	一	一	一
洋	一	一	一	一	一	一
風	一	一	一	一	一	一
形	一	一	一	一	一	一
船	一	一	一	一	一	一
噸	一	一	一	一	一	一
石	一	一	一	一	一	一
以上	一	一	一	一	一	一
以下	一	一	一	一	一	一
計	二	四五〇	七二五〇四〇	一	四五〇	七二五〇四〇
日本	一	一	一	一	一	一
西	一	一	一	一	一	一
洋	一	一	一	一	一	一
風	一	一	一	一	一	一
形	一	一	一	一	一	一
船	一	一	一	一	一	一
噸	一	一	一	一	一	一
石	一	一	一	一	一	一
以上	一	一	一	一	一	一
以下	一	一	一	一	一	一
計	一	一	一	一	一	一

港名	船數	噸數	石數	船數	噸數	石數
浦河灣	二	一六〇	一六〇	一	一六〇	一六〇
沙流灣	一	二	二	一	二	二
新冠灣	一	一	一	一	一	一
新内灣	一	一	一	一	一	一
靜内灣	一	一	一	一	一	一
三石灣	一	一	一	一	一	一
樣似灣	一	一	一	一	一	一
幌泉灣	一	一	一	一	一	一
計	二	一六〇	一六〇	一	一六〇	一六〇

第五十四 地所建物船舶ノ賣買登記件數物件及金額

登記所	件數	地所坪數	建物棟數	船舶艘數	賣買金額
浦河登記所	八四	一七一、八六〇坪	二八	九	五、四四二
門別登記所	五	六、二四五	三	一	二九四
下々方登記所	五七	一七一、四一四	一四	二	二、一四七
姨布登記所	二四	六三、九六八	一八	一	六二七
樣似登記所	一九	五、七六二	一	一	一、〇三九
幌泉區裁判所	一五六	六三、八八二	五六	三	一一、一三五
計	三四五	四八一、一三一	一二〇	一四	二一、六八四

第五十五 地所建物船舶書質入登記件數及貸借金額

登記所	前年未現在		本年間書質入		本年間受戻		本年未現在	
	件數	貸借金額	件數	貸借金額	件數	金額	件數	金額
浦河登記所	一三三	一二,九二八	九四	一一,七四三	四一	五,一三八	一八五	一九,五三三
門別登記所	六	一三〇	二七	九六八	三	一〇六	三〇	九九二
下々方登記所	一〇六	九,〇七三	二一	八,四二七	二一	八五五	一〇六	一六,六四五
姨布登記所	二二	三六,二六七	九	五一一	二	一五〇	三〇	三六,六二八
樣似登記所	一六	三,一一二	一三	三,八四一	六	一九九	二二	六,七五四
幌泉區裁判所	二〇	一,〇七〇	四一	八,四九四	二一	五,七二〇	四〇	三,八四四
計	三〇三	六二,五八〇	二〇五	三三,九八四	九四	一二,一六八	四一四	八四,三九六

第五十六 質屋

郡名	店數	前年未現在貸出		本年間貸出		本年間受戻		本年間流シ		年末未現在貸出	
		金額	口數	金額	口數	金額	口數	金額	口數	金額	口數
浦河郡	一	三〇,五〇〇	四	四六,五〇〇	二	六六,五〇〇	一三	一〇,五〇〇	三	三	

第五十七 質屋ノ金利

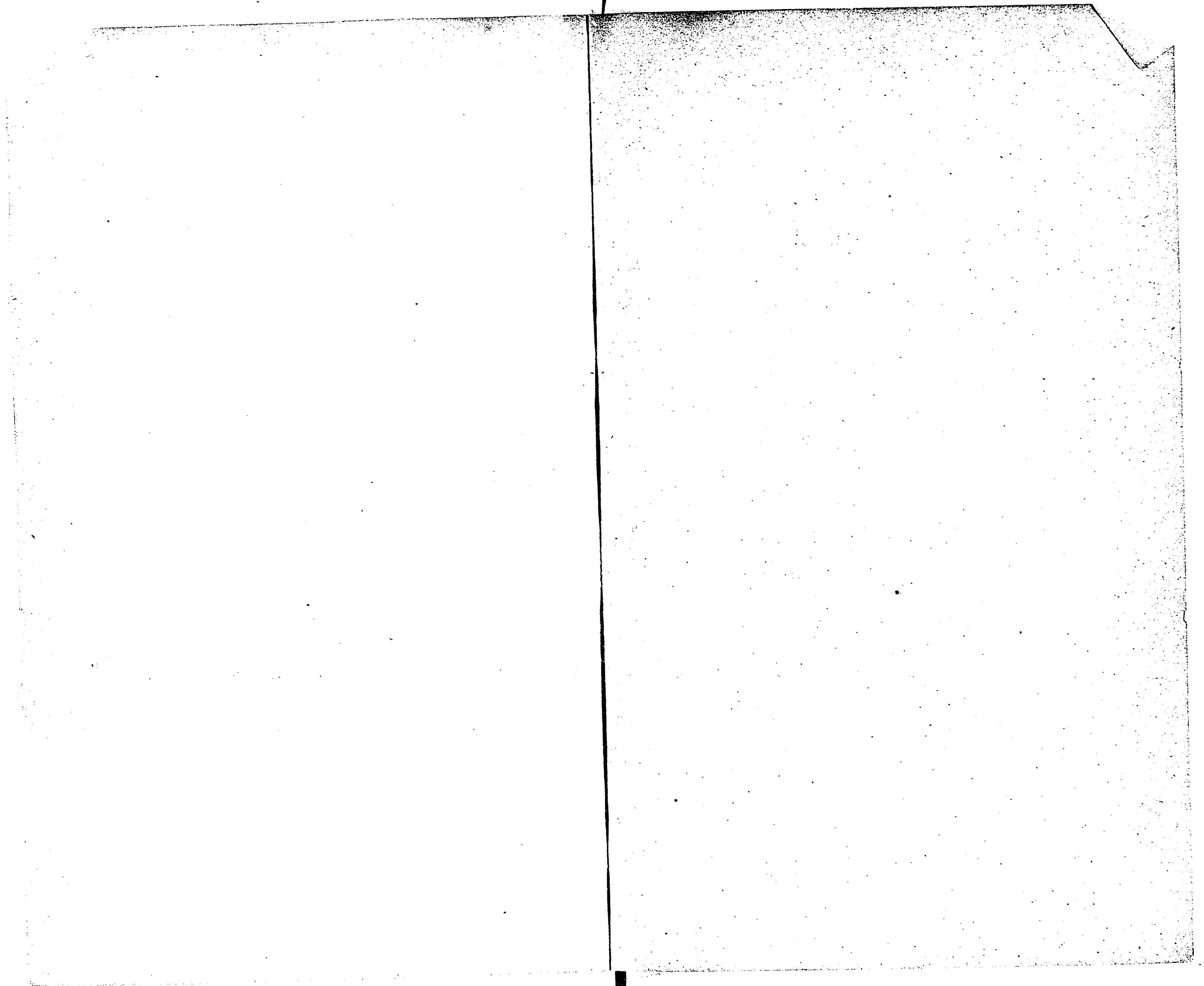
郡名	拾圓		二圓		壹圓		圓	
	平均	最高	平均	最高	平均	最高	平均	最高
浦河郡	二五〇	三〇〇	二〇〇	三二五	四〇	二五	四〇	二五

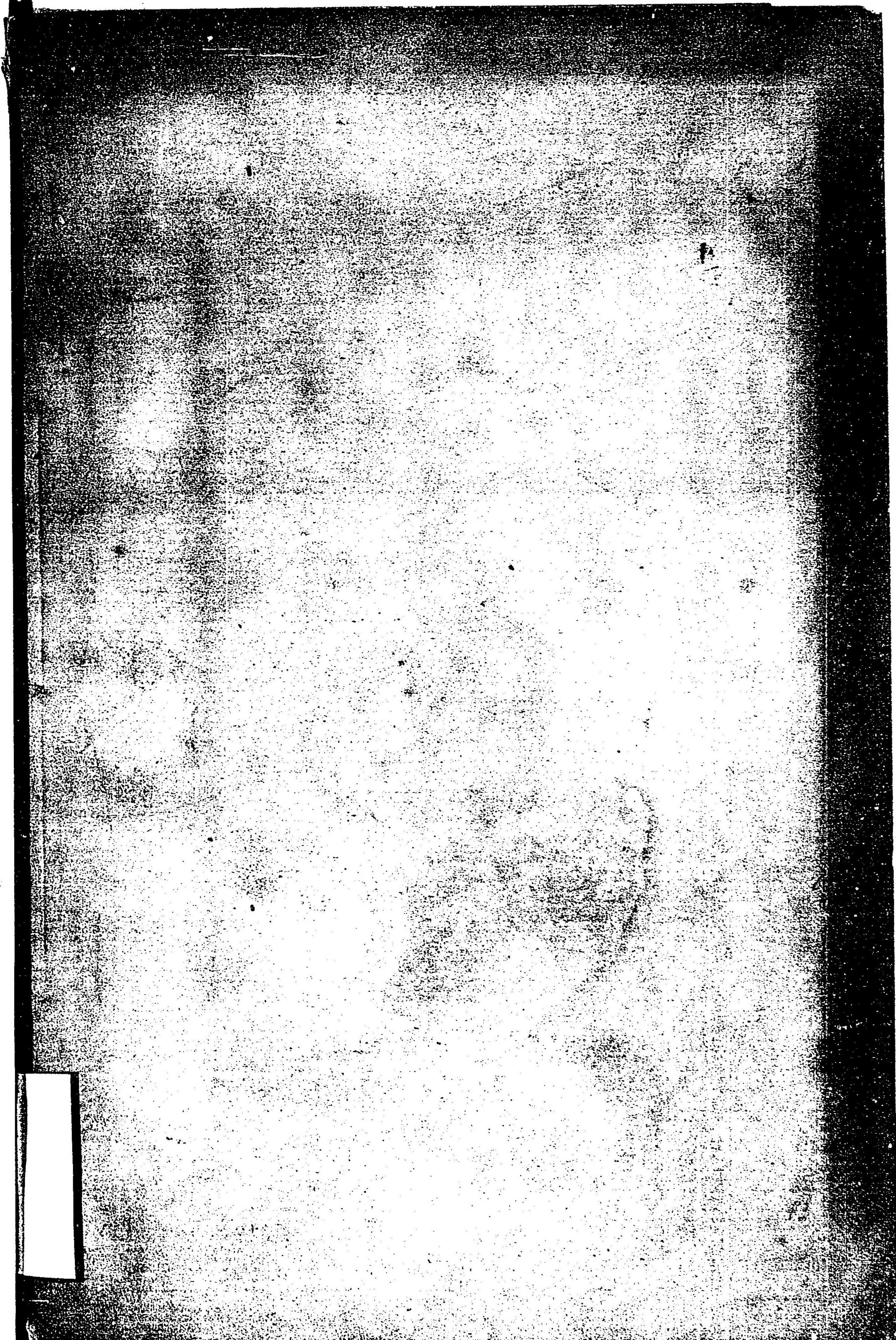
第五十八 備荒基本金

郡名	區	前年ヨリ越	高利	子	計
浦河郡	浦河	一,一三五	六四三	八,五一七	一,一四四,一六〇
沙流郡	沙流	一,三三九	六一四	三,三四九	一,三四二,九六三
新冠郡	新冠	一,九二九	六二五	四,八二四	一,九三四,四四九
三石郡	三石	六八四	四八二	二,三九五	六八六,八七七
樣似郡	樣似	七六六	六一八	三,八三三	八〇四,九四九
幌泉郡	幌泉	九五八	二七〇	六,七〇七	九六四,九七七
計	計	六,八一四	二五二	六四,一三三	六,八七八,三七五

第五十九 歳入

款項	浦河郡		沙流郡		新冠郡		靜内郡		三石郡		樣似郡		幌泉郡		計
	地租	所得稅	地租	所得稅	地租	所得稅	地租	所得稅	地租	所得稅	地租	所得稅	地租	所得稅	
酒造稅	一,四〇,八八四	一,二八,三三〇	八九五,八五五	一,一〇,九五一	一,五五九,八九四	七四二,六五八	二七二,〇三九	二,九七七六	五〇九,一〇六						
地租	三,一七四,四九〇	六七,一〇四	一,三三三,〇二四	一九〇,九五一	二,七三六,一六三	一,六一七,三〇〇	一,五六六,六七二	四,八八八,八五四	一,五五〇,七五四						
北海道地租	六七,一〇四	一,二八,三三〇	二七,五三五	二,九三三	三〇,六七九	五,二八五九	六,一三七八	七,一九一五	三,二四三,八二						
計	三,九四二,四七四	一,九八,〇六〇	三,八二四,六八四	二,一〇,八三四	六,四九一,一〇六	三,四一〇,九一七	三,四三六,一七二	九,二四〇,五七三	五,四〇四,六三二						





Small white rectangular label at the bottom left corner of the dark area.