

郡名	村名	總額	地租割	營業稅	雜種稅	戶數割
野	合 計	三、六五、八六〇	一、〇八、七三六	一、三三、三〇〇	一、九六、一五五	四、四九、一三六
洲	守山	一、三三〇、一〇五	五九六、九七七	一、四〇、一七六	一〇六、七六六	二、六九、九二一
	小津	一、四一四、一〇六	一、〇八、八〇〇	五、〇五〇	九、〇〇〇	二、七、八四九
	玉津	一、四一〇、四三三	九四、八三三	九、七七四	一一、八六六	二、四、九七〇
	河野	一、三三一、〇一六	一、二二、四七七	九、九三三	二、〇〇〇	二、三三、八四四
	速野	一、五七〇、〇七五	六、八七五	七、三三三	四、〇〇〇	三、四、四四四
	中洲	一、四〇〇、三三〇	一、一七、一七六	七、〇七〇	一、四〇、四四一	四、一、七二四
	兵主	一、五五五、〇一〇	九、四八、七三三	一、四〇、三三〇	一、四〇、一五〇	三、〇、一五八
	北里	二、二二六、九六〇	一、八八、八二六	一、四〇、七五〇	一、九、四四四	四、二、八八九
	篠原	一、四九六、四一六	九、四、〇〇〇	一、四〇、三三三	一、二〇、三三六	三、九、九一七
	祇王	一、四八二、四三六	一、一五、九六五	三、〇一〇	四、〇〇〇	二、四、四二二
	野洲	一、四八二、四三六	一、一五、九六五	三、〇一〇	四、〇〇〇	二、六、六六五
	三上	一、〇三三、〇七〇	二、六、三三三	一、三、三三三	九〇、一五〇	二、三、一七〇
	合 計	一、〇三三、〇七〇	七、四、三三三	一、三、三三三	一、四、三三三	一、三、〇三六
	合 計	三、六五、八六〇	一、〇八、七三六	一、三三、三〇〇	一、九六、一五五	四、四九、一三六

第四十二

栗	郡名
村	會別
老草山笠常物大治葉金志上田下大 上津田縫盤部寶田山勝津上上石	村名

第四十二

會別

第四十二

會別町村歳入豫算取調表

(明治廿七年度)

郡名	會別	村名	財産ヨリ 生ズル收入	使用科及 手数料	雑收入	前年度 繰越金	地方税 補助金	組合 補助金	寄付金	國庫 交付金	地方税 交付金	借入金	村税	町 負擔額	組合 費	計
栗	村	大石	三九七、二六五	二、三三〇	六四〇、九五四	〇、〇〇〇	四〇〇、〇〇〇	二、〇〇〇	—	五、六六六	一、三二二	—	一、二三三、二四四	—	—	二、六六六、四八八
		下田上	六、八〇五	—	一、九六〇	二、一〇〇	—	二、〇〇〇	—	一、三二二	一、七〇〇	—	一、五七三、八六七	—	—	三、〇九六、六六七
		上田上	五、六六八	一、五〇〇	八、二〇〇	四、三六六	—	二、〇〇〇	—	一、三二二	二、〇〇〇	—	一、三二二、六〇〇	—	—	三、〇〇〇、〇〇〇
		志津	—	—	八、〇〇〇	一、七〇七	—	—	—	—	一、七〇七	—	一、七〇七、〇〇〇	—	—	三、四一四、〇〇〇
		金山勝	—	—	一、〇〇〇	—	—	—	—	—	一、〇〇〇	—	一、〇〇〇、〇〇〇	—	—	二、〇〇〇、〇〇〇
		葉山	—	—	一、〇〇〇	—	—	—	—	—	一、〇〇〇	—	一、〇〇〇、〇〇〇	—	—	二、〇〇〇、〇〇〇
		治田	—	—	一、〇〇〇	—	—	—	—	—	一、〇〇〇	—	一、〇〇〇、〇〇〇	—	—	二、〇〇〇、〇〇〇
		大寶	—	—	一、〇〇〇	—	—	—	—	—	一、〇〇〇	—	一、〇〇〇、〇〇〇	—	—	二、〇〇〇、〇〇〇
		物部	—	—	一、〇〇〇	—	—	—	—	—	一、〇〇〇	—	一、〇〇〇、〇〇〇	—	—	二、〇〇〇、〇〇〇
		常盤	—	—	一、〇〇〇	—	—	—	—	—	一、〇〇〇	—	一、〇〇〇、〇〇〇	—	—	二、〇〇〇、〇〇〇
		笠縫	—	—	一、〇〇〇	—	—	—	—	—	一、〇〇〇	—	一、〇〇〇、〇〇〇	—	—	二、〇〇〇、〇〇〇
		山田	—	—	一、〇〇〇	—	—	—	—	—	一、〇〇〇	—	一、〇〇〇、〇〇〇	—	—	二、〇〇〇、〇〇〇
		草津	—	—	一、〇〇〇	—	—	—	—	—	一、〇〇〇	—	一、〇〇〇、〇〇〇	—	—	二、〇〇〇、〇〇〇
		老上	—	—	一、〇〇〇	—	—	—	—	—	一、〇〇〇	—	一、〇〇〇、〇〇〇	—	—	二、〇〇〇、〇〇〇

野	太			郡名 會別
	合 計	會 合 組	會	
村				
守山 小津 河津 速野 中洲 兵主 中里	計	草津村 外津村 外山ヶ村 外一ヶ村 大石村 大浦村 普通水利	計 瀬田	

第四十二 會別

第四十三

會別町村歳出豫算取調表

洲		
合	會 合 組	會
計	外北普野外玉外守 計一里通洲五十二 ヶ村利川ヶ津ヶ山 村村北流村村村	計 三 野 祇 篠 北 上 洲 王 原 里

(明治廿七年度)

洲		會 合 組		會						
合 計	計	外北 一里ヶ村	野通水川利流	外玉 五ヶ村	外十 二ヶ村	計	野 上 洲	祇 王	條 原	北 里
1,421,100	1,421,100	1,421,100	1,421,100	1,421,100	1,421,100	1,421,100	1,421,100	1,421,100	1,421,100	1,421,100
1,421,100	1,421,100	1,421,100	1,421,100	1,421,100	1,421,100	1,421,100	1,421,100	1,421,100	1,421,100	1,421,100
1,421,100	1,421,100	1,421,100	1,421,100	1,421,100	1,421,100	1,421,100	1,421,100	1,421,100	1,421,100	1,421,100
1,421,100	1,421,100	1,421,100	1,421,100	1,421,100	1,421,100	1,421,100	1,421,100	1,421,100	1,421,100	1,421,100
1,421,100	1,421,100	1,421,100	1,421,100	1,421,100	1,421,100	1,421,100	1,421,100	1,421,100	1,421,100	1,421,100
1,421,100	1,421,100	1,421,100	1,421,100	1,421,100	1,421,100	1,421,100	1,421,100	1,421,100	1,421,100	1,421,100
1,421,100	1,421,100	1,421,100	1,421,100	1,421,100	1,421,100	1,421,100	1,421,100	1,421,100	1,421,100	1,421,100
1,421,100	1,421,100	1,421,100	1,421,100	1,421,100	1,421,100	1,421,100	1,421,100	1,421,100	1,421,100	1,421,100
1,421,100	1,421,100	1,421,100	1,421,100	1,421,100	1,421,100	1,421,100	1,421,100	1,421,100	1,421,100	1,421,100
1,421,100	1,421,100	1,421,100	1,421,100	1,421,100	1,421,100	1,421,100	1,421,100	1,421,100	1,421,100	1,421,100
1,421,100	1,421,100	1,421,100	1,421,100	1,421,100	1,421,100	1,421,100	1,421,100	1,421,100	1,421,100	1,421,100
1,421,100	1,421,100	1,421,100	1,421,100	1,421,100	1,421,100	1,421,100	1,421,100	1,421,100	1,421,100	1,421,100
1,421,100	1,421,100	1,421,100	1,421,100	1,421,100	1,421,100	1,421,100	1,421,100	1,421,100	1,421,100	1,421,100
1,421,100	1,421,100	1,421,100	1,421,100	1,421,100	1,421,100	1,421,100	1,421,100	1,421,100	1,421,100	1,421,100
1,421,100	1,421,100	1,421,100	1,421,100	1,421,100	1,421,100	1,421,100	1,421,100	1,421,100	1,421,100	1,421,100
1,421,100	1,421,100	1,421,100	1,421,100	1,421,100	1,421,100	1,421,100	1,421,100	1,421,100	1,421,100	1,421,100
1,421,100	1,421,100	1,421,100	1,421,100	1,421,100	1,421,100	1,421,100	1,421,100	1,421,100	1,421,100	1,421,100

郡名	會別	村名	役場費		事務管理費	會議費	土木費	教育費	衛生費
			計	臨時					
栗	村	大石	計	六二四、五〇五		二七、九〇〇	四六、七三三	七六、一三三	九、二五〇
			臨時	—		—	—	—	—
		下田上	計	六二四、五〇五		二七、九〇〇	一〇〇、〇〇〇	七六、一三三	九、二五〇
			臨時	—		—	—	—	—
		上田上	計	六二四、五〇五		二七、九〇〇	一〇〇、〇〇〇	七六、一三三	九、二五〇
			臨時	—		—	—	—	—
		志津	計	四四九、八六七		二〇、三〇〇	三三、六八三	三三、一〇〇	六、九七
			臨時	—		—	—	—	—
		金勝	計	四四九、八六七		二〇、三〇〇	三三、六八三	三三、一〇〇	六、九七
			臨時	—		—	—	—	—
		葉山	計	三三二、一〇〇		一四、〇〇〇	八、八三〇	四七、八五〇	一四、九〇〇
			臨時	—		—	—	—	—
葉山	計	三三二、一〇〇		一四、〇〇〇	八、八三〇	四七、八五〇	一四、九〇〇		
	臨時	—		—	—	—	—		

會議費	土木費	教育費	衛生費	救助費	警備費	勸業費	諸稅及負擔	基本財產 積立金	積立金	村公債費	寄付金	財入費	雜支出	豫備費	割戻金	翌年度 繰越金	計
17,900	10,000	7,400	9,750	7,000	1,000	2,000	3,850						3,800	1,800		1,500	1,500,000
—	1,000,000	—	—	—	—	—	3,850						—	—		—	1,000,000
17,900	1,000,000	7,400	9,750	7,000	1,000	2,000	3,850						3,800	1,800		1,500	1,000,000
—	—	—	—	—	—	—	—						—	—		—	—
17,900	—	7,400	—	7,000	—	—	—						—	—		—	—
—	—	—	—	—	—	—	—						—	—		—	—
17,900	—	7,400	—	7,000	—	—	—						—	—		—	—
—	—	—	—	—	—	—	—						—	—		—	—
17,900	—	7,400	—	7,000	—	—	—						—	—		—	—
—	—	—	—	—	—	—	—						—	—		—	—
17,900	—	7,400	—	7,000	—	—	—						—	—		—	—
—	—	—	—	—	—	—	—						—	—		—	—
17,900	—	7,400	—	7,000	—	—	—						—	—		—	—
—	—	—	—	—	—	—	—						—	—		—	—
17,900	—	7,400	—	7,000	—	—	—						—	—		—	—
—	—	—	—	—	—	—	—						—	—		—	—
17,900	—	7,400	—	7,000	—	—	—						—	—		—	—
—	—	—	—	—	—	—	—						—	—		—	—
17,900	—	7,400	—	7,000	—	—	—						—	—		—	—
—	—	—	—	—	—	—	—						—	—		—	—
17,900	—	7,400	—	7,000	—	—	—						—	—		—	—
—	—	—	—	—	—	—	—						—	—		—	—
17,900	—	7,400	—	7,000	—	—	—						—	—		—	—
—	—	—	—	—	—	—	—						—	—		—	—
17,900	—	7,400	—	7,000	—	—	—						—	—		—	—
—	—	—	—	—	—	—	—						—	—		—	—
17,900	—	7,400	—	7,000	—	—	—						—	—		—	—
—	—	—	—	—	—	—	—						—	—		—	—
17,900	—	7,400	—	7,000	—	—	—						—	—		—	—
—	—	—	—	—	—	—	—						—	—		—	—
17,900	—	7,400	—	7,000	—	—	—						—	—		—	—
—	—	—	—	—	—	—	—						—	—		—	—
17,900	—	7,400	—	7,000	—	—	—						—	—		—	—
—	—	—	—	—	—	—	—						—	—		—	—
17,900	—	7,400	—	7,000	—	—	—						—	—		—	—
—	—	—	—	—	—	—	—						—	—		—	—
17,900	—	7,400	—	7,000	—	—	—						—	—		—	—
—	—	—	—	—	—	—	—						—	—		—	—
17,900	—	7,400	—	7,000	—	—	—						—	—		—	—
—	—	—	—	—	—	—	—						—	—		—	—
17,900	—	7,400	—	7,000	—	—	—						—	—		—	—
—	—	—	—	—	—	—	—						—	—		—	—
17,900	—	7,400	—	7,000	—	—	—						—	—		—	—
—	—	—	—	—	—	—	—						—	—		—	—
17,900	—	7,400	—	7,000	—	—	—						—	—		—	—
—	—	—	—	—	—	—	—						—	—		—	—
17,900	—	7,400	—	7,000	—	—	—						—	—		—	—
—	—	—	—	—	—	—	—						—	—		—	—
17,900	—	7,400	—	7,000	—	—	—						—	—		—	—
—	—	—	—	—	—	—	—						—	—		—	—
17,900	—	7,400	—	7,000	—	—	—						—	—		—	—
—	—	—	—	—	—	—	—						—	—		—	—
17,900	—	7,400	—	7,000	—	—	—						—	—		—	—
—	—	—	—	—	—	—	—						—	—		—	—

郡名	會別	村名	役場費	事務管理費	會議費	土木費	教育費	衛生費	
合 組	會 計	老 上	計	八三、七〇〇	二六、三〇〇	一、三〇、〇〇〇	一、三〇、〇〇〇	三六、四〇〇	
			臨	八三、七〇〇	二六、三〇〇	一、三〇、〇〇〇	一、三〇、〇〇〇	三六、四〇〇	
		瀨 田	計	九七、七〇〇	一、四〇〇	一、三〇、〇〇〇	一、三〇、〇〇〇	一、三〇、〇〇〇	一、三〇、〇〇〇
			臨	九七、七〇〇	一、四〇〇	一、三〇、〇〇〇	一、三〇、〇〇〇	一、三〇、〇〇〇	一、三〇、〇〇〇
		計	計	一〇、四〇〇	一、四〇〇	一、三〇、〇〇〇	一、三〇、〇〇〇	一、三〇、〇〇〇	一、三〇、〇〇〇
			臨	一〇、四〇〇	一、四〇〇	一、三〇、〇〇〇	一、三〇、〇〇〇	一、三〇、〇〇〇	一、三〇、〇〇〇
	外 草 十 四 ヶ 村	計	計	一四、六〇〇	一六、八〇〇	一、三〇、〇〇〇	一、三〇、〇〇〇	一、三〇、〇〇〇	一、三〇、〇〇〇
			臨	一四、六〇〇	一六、八〇〇	一、三〇、〇〇〇	一、三〇、〇〇〇	一、三〇、〇〇〇	一、三〇、〇〇〇
		外 葉 一 山 ヶ 村	計	一四、六〇〇	一六、八〇〇	一、三〇、〇〇〇	一、三〇、〇〇〇	一、三〇、〇〇〇	一、三〇、〇〇〇
			臨	一四、六〇〇	一六、八〇〇	一、三〇、〇〇〇	一、三〇、〇〇〇	一、三〇、〇〇〇	一、三〇、〇〇〇
		計	一四、六〇〇	一六、八〇〇	一、三〇、〇〇〇	一、三〇、〇〇〇	一、三〇、〇〇〇	一、三〇、〇〇〇	一、三〇、〇〇〇
		臨	一四、六〇〇	一六、八〇〇	一、三〇、〇〇〇	一、三〇、〇〇〇	一、三〇、〇〇〇	一、三〇、〇〇〇	一、三〇、〇〇〇

野								太					
村								合 計	會				
河西		玉津		小津		守山			計	大石村 普通水利 大補			
計	臨	經	計	臨	經	計	臨	經		計	臨	經	計
六四八、六三五	六四八、六三五	〇四〇、〇四〇	〇四〇、〇四〇	六二二、六二〇	六二二、六二〇	五二四、六二五	五二四、六二五	一〇、四三三、二二二	一〇、四三三、二二二	一〇、四三三、二二二	一〇、四三三、二二二	一〇、四三三、二二二	一〇、四三三、二二二
二、四四〇	二、四四〇	二、〇〇〇	二、〇〇〇	五八、二四〇	五八、二四〇	一〇、〇〇〇	一〇、〇〇〇	六、四三三、二二二	六、四三三、二二二	六、四三三、二二二	六、四三三、二二二	六、四三三、二二二	六、四三三、二二二
二、四四〇	二、四四〇	六、二、〇〇〇	六、二、〇〇〇	五、八、二四〇	五、八、二四〇	一、三、一、〇〇〇	一、三、一、〇〇〇	一、〇、四三三、二二二	一、〇、四三三、二二二	一、〇、四三三、二二二	一、〇、四三三、二二二	一、〇、四三三、二二二	一、〇、四三三、二二二
一、一三三、三三〇	一、一三三、三三〇	六、二、〇〇〇	六、二、〇〇〇	一、四、一、〇〇〇	一、四、一、〇〇〇	一、二、〇、〇〇〇	一、二、〇、〇〇〇	一、〇、四三三、二二二	一、〇、四三三、二二二	一、〇、四三三、二二二	一、〇、四三三、二二二	一、〇、四三三、二二二	一、〇、四三三、二二二
一、一三三、三三〇	一、一三三、三三〇	一、六、〇〇〇	一、六、〇〇〇	五、二、二四〇	五、二、二四〇	六、〇〇〇	六、〇〇〇	五、〇、四三三、二二二	五、〇、四三三、二二二	五、〇、四三三、二二二	五、〇、四三三、二二二	五、〇、四三三、二二二	五、〇、四三三、二二二
一、一三三、三三〇	一、一三三、三三〇	一、六、〇〇〇	一、六、〇〇〇	五、二、二四〇	五、二、二四〇	六、〇〇〇	六、〇〇〇	五、〇、四三三、二二二	五、〇、四三三、二二二	五、〇、四三三、二二二	五、〇、四三三、二二二	五、〇、四三三、二二二	五、〇、四三三、二二二

第四十三 會別町村出稼算出調表

那名	會別	村	名	役場費	事務管理費	會議費	土木費	教育費	衛生費	救
		速野	計	2,400,011	—	500,000	2,200,000	1,200,000	2,000	—
		速野	臨	—	—	—	—	—	—	—
		中洲	計	2,200,100	—	500,000	1,100,000	1,200,000	2,000	—
		中洲	臨	—	—	—	—	—	—	—
		兵主	計	2,000,200	—	500,000	1,000,000	1,100,000	11,000	—
		兵主	臨	—	—	—	—	—	—	—
		中里	計	1,000,000	—	500,000	2,000,000	1,200,000	20,000	—
		中里	臨	—	—	—	—	—	—	—
		北里	計	2,200,000	—	1,200,000	1,000,000	—	18,000	—
		北里	臨	—	—	—	—	—	—	—
		篠原	計	2,200,000	—	1,100,000	2,000,000	—	18,000	—
		篠原	臨	—	—	—	—	—	—	—

野	栗															
	大石	下田上	上田上	志津	金山勝	葉山	治田	大寶	物部	常盤	笠縫	山田	草津	老上	瀬田	合計
玉津	二、三三九、二四四	一、五九一、三八七	一、八二二、六五〇	九、二八、六三八	九、五三、四六七	三、二六〇、六四三	二、五七〇、一七〇	一、四八三、八八四	一、八九一、五四五	三、一八六、四〇〇	二、五七、八五一	一、八六三、五三三	二、三三、二二七	二、七四、九三〇	二、二四、二二六	三〇、九一六、六六六
小津	四〇七、一八九	七、一一〇、三三	一、一四、九〇三	五、七、一八三	六、一一、三三七	一、二九一、五三三	一、三八一、七二八	八六五、八三五	八九三、八五〇	一、七九、三三〇	一、六二二、六七九	八七、九四六	六四、二四三	一、五六五、一六一	一、一〇、一七四	一、五、六〇一、六〇七
守山	三七、一八五	六四、〇八九	五八、二二三	九、二八六	一七、三〇三	一、九六九、〇九〇	一、一八八、四三三	六八八、〇二九	九六五、一九五	一、四二七、〇九〇	九五九、一三三	九九〇、五八八	一、五〇七、八二七	一、二二九、七九九	九三三、四七七	一、四、七〇八、二九六
計	三、七、一八五	八〇、二二五	一、八八、一三三	二、二八、一六九	二、二八、一六九	六、八六、一三三	五、八六、一三三	一、四八、一三三	一、四八、一三三	一、四八、一三三	一、四八、一三三	一、四八、一三三	一、四八、一三三	一、四八、一三三	一、四八、一三三	一、四八、一三三
	九、〇〇〇															

第四十七 疫 牛

(明治廿六年)

郡名	村名	當 歲		二 歲 以 上		計
		斃	死	斃	死	
大石	下田上					
上田上	志津					
金山勝	葉山					
大治田	物部					
常盤	笠縫					
山田	草津上					
老草	上津					
計						

野	洲	合 計													
			守山	小津	玉津	河西	速野	中洲	兵主	中里	北里	篠原	祇王	野洲	三洲

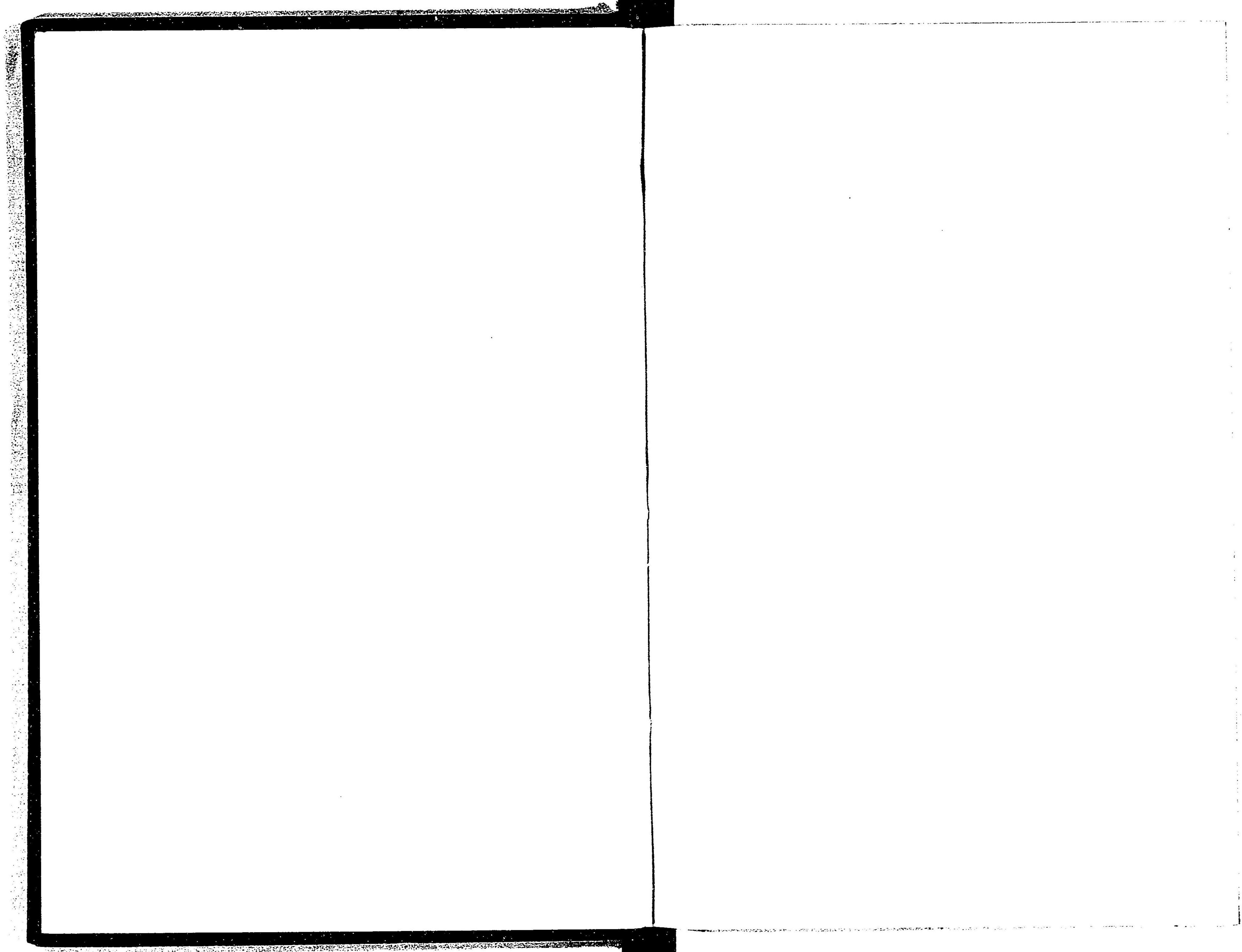
明治卅九年九月十五日印刷
明治廿八年九月十五日出版

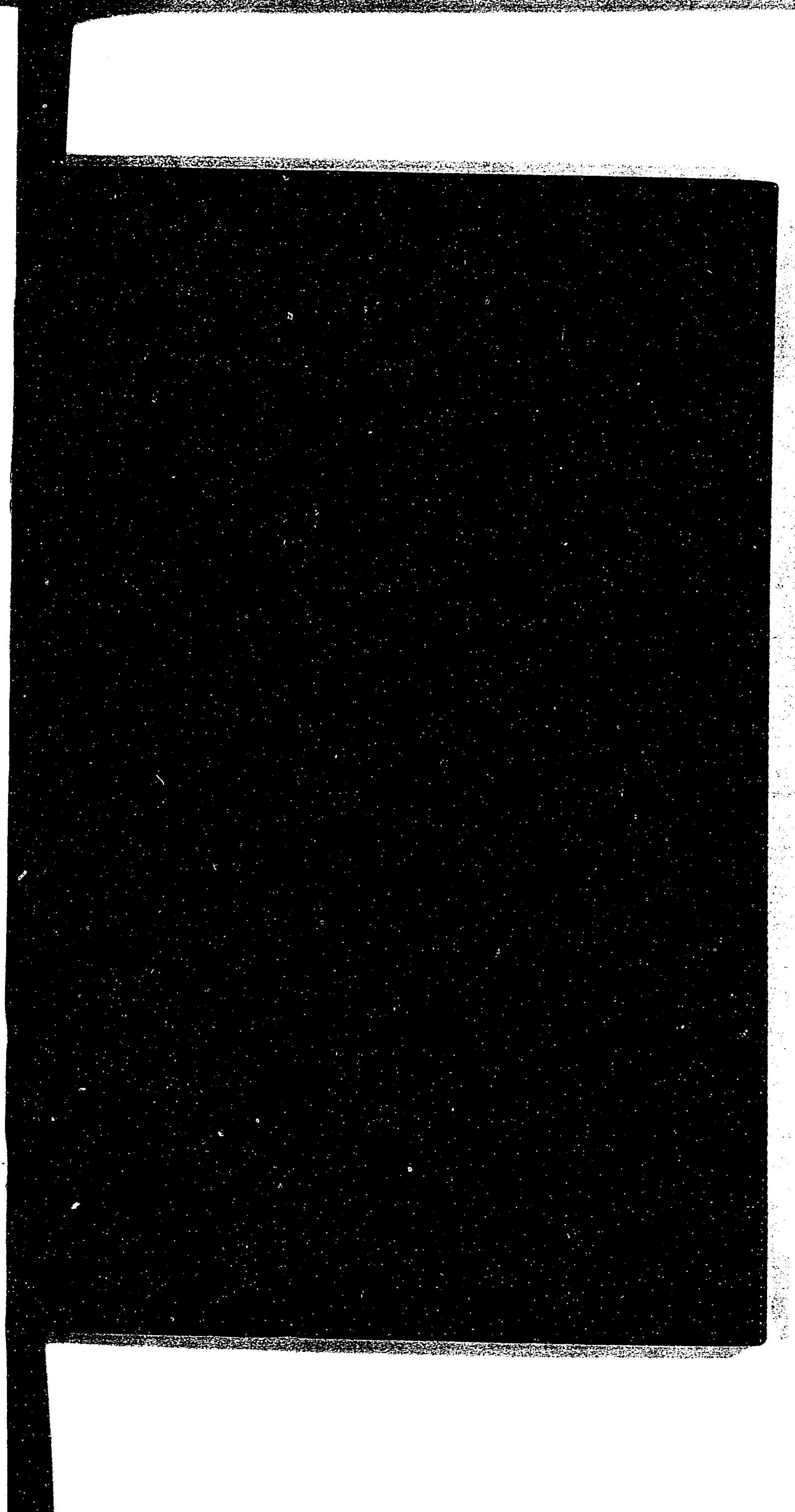
滋賀縣栗太野洲郡役所

滋賀縣栗太郡草津町大字草津第四百二十五番屋敷

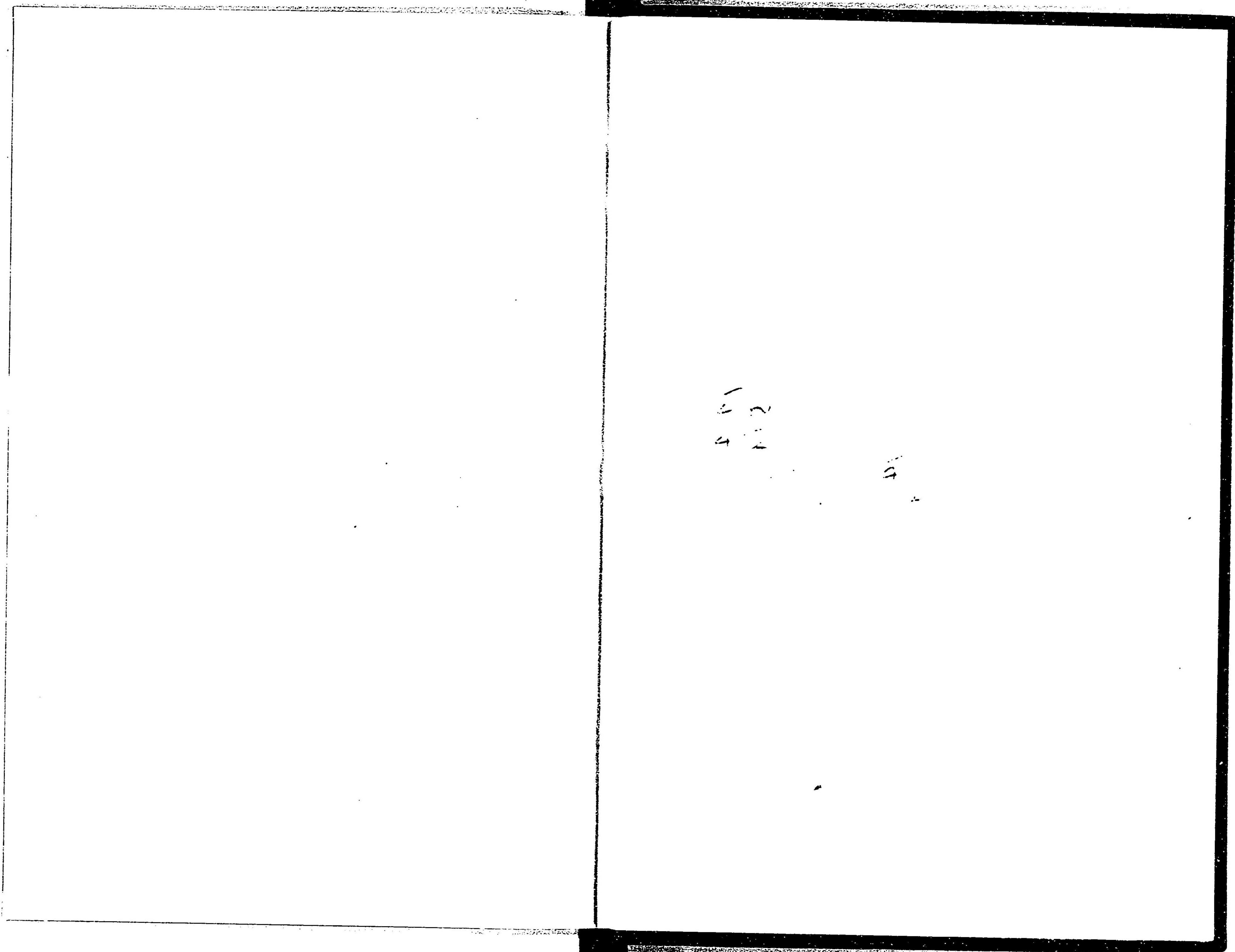
發行兼印刷者 福島耕

10-147





14.4
591



101
102
103