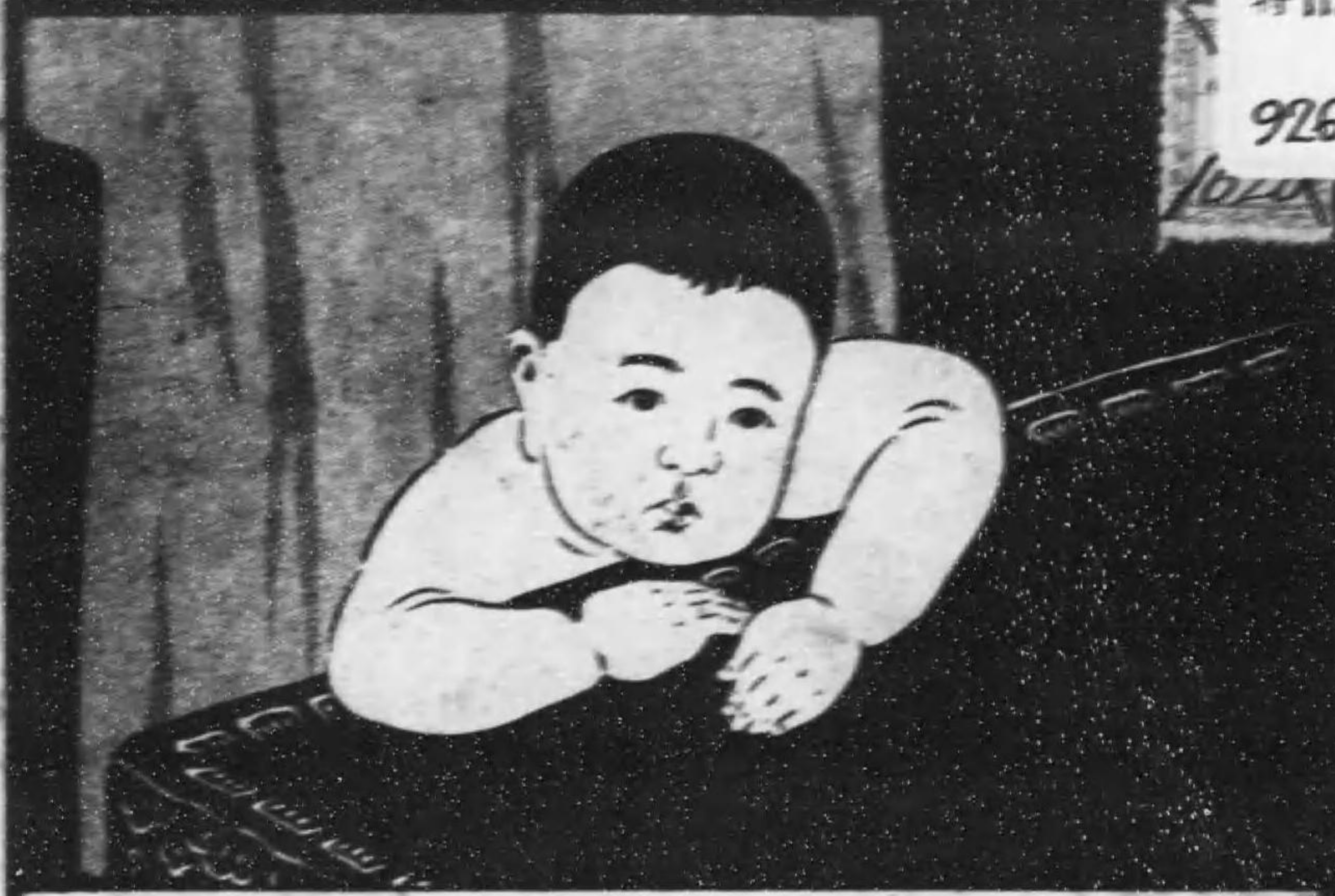


特115

926



第三回

健康兒童共進會報告

愛國婦人會長野支部



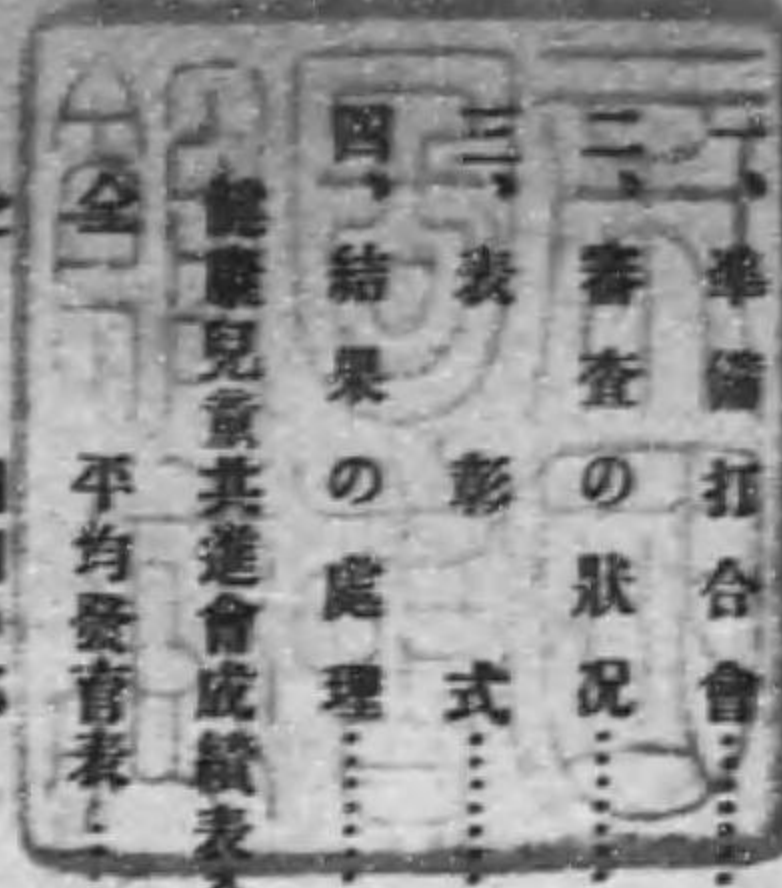
始



8815
926

目次

入選児童写真
 第一、児童保護思想の普及宣傳
 一、講演會……………一
 二、児童健康相談……………一
 第二、健康児童共進會
 準備打合せ……………二
 審査の状況……………二
 表彰式……………三
 四、結果の處理……………三
 健康児童共進會成績表全体の部……………四
 平均發育表……………八
 個別の部……………九
 健康児童と母親との關係……………四〇
 健康児童同胞に關する調査……………四四
 當選者出生順位調……………四六
 健康児童哺育に關する調査……………四七
 當選兒發育に關する調査……………五〇
 健康児童發育に關する調査……………五三



全 健康児童疾病に關する調査……………(一一八)……………七九

第三、地域比較表
 優良兒發育一覽表……………八三
 入選者調……………(一一二)……………八五
 第一、二、三、回優良兒比較表……………八六
 平均發育比較表……………八八
 平均兒童發育標準一覽表(參考第一回のもの)……………八九
 全 (參考第二回のもの)……………九〇
 入選兒發育検査表……………九二
 選外佳良兒發育検査表……………九三
 日本小兒發育表……………九四

大正
15. 9. 22
内交

優 良 兒 (長野ノ部)



中山勇夫



柿澤一郎



若林廣



水品富美江



大久保操



西澤富子



伊原喜一

(部ノ野長) 優 良 兒



小出久美子



大塚正邦



中澤文雄



荒城野治



小平公



川船榮子
(部ノ本松)



松浦久子

優 良 兒 (原ノ本物)



藤次正英



子紀田院



雄綱透波



廣 隆佐



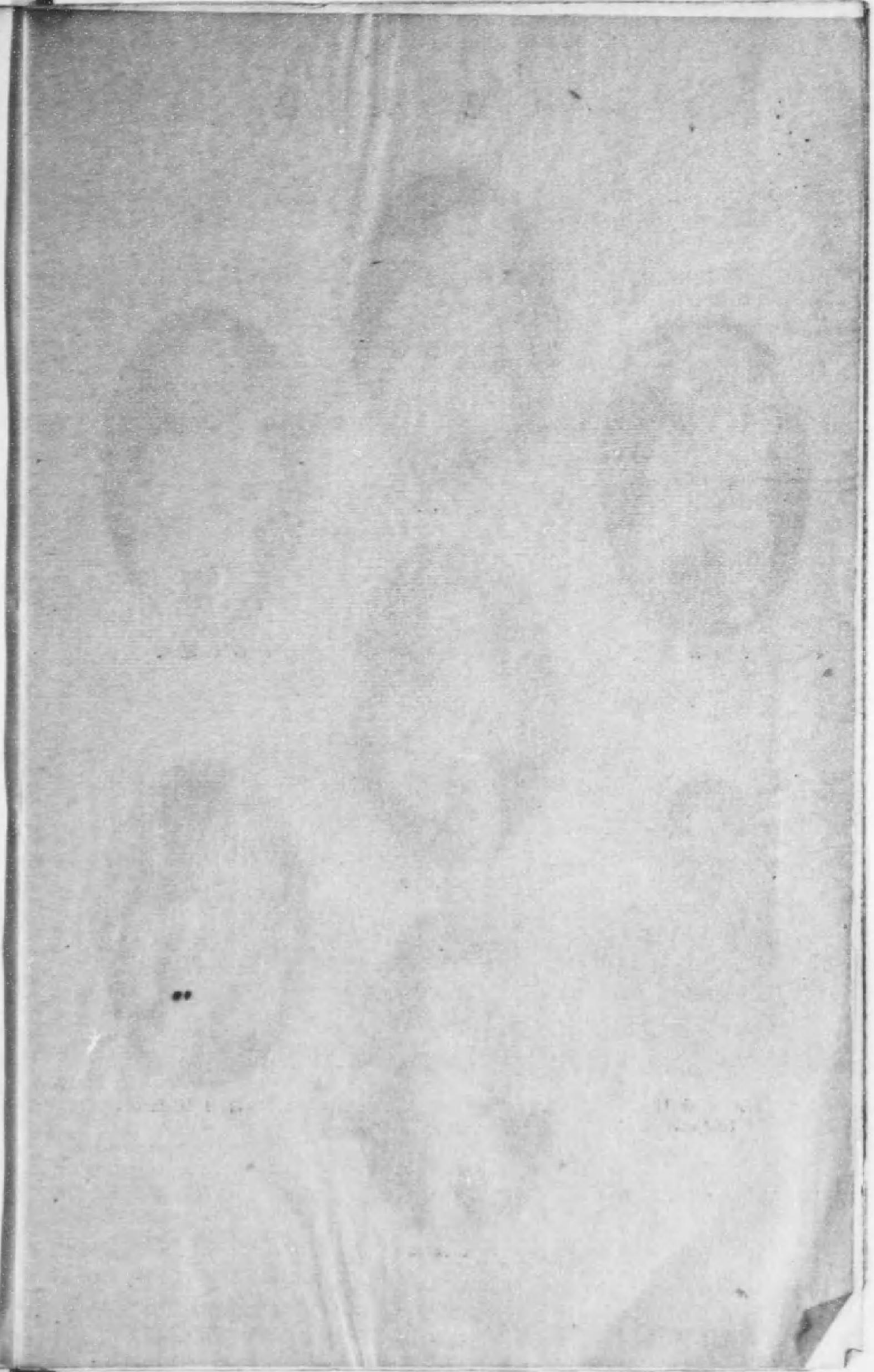
長 田長



子信田山



那次信田西



(部ノ本松)

優 良 兒



安 山 桐



子 良 島 小



彦 高 瀬 廣



子 泉 澤 北



音 村 奥
(部ノ田飯)



惠 尼 苑
(部ノ田飯)



藏 川 瀬 長
(部ノ田飯)

優 良 兒 (部ノ四第)



小池 池人



菅 器 洋



大島 壽子



佐藤 久夫



新井 平藏



橋本 百子



小川 三吉

(部ノ田飯) 兒 良 優



男 廣 田 秋



博 俊 山 光

(部ノ田飯) 兒 良 優 外 選



林 松
七 岡
口 幸
子 吉

赤 小
上 野
安 修
子 一
郎

田 三
中 龍
澤 口
星 部
忠 子
夫

伊 中
坪 島
信 多
男 美
子

櫻 永
井 井
甲 村
治 芳
枝 美
子

永 佐
井 島
照 地
子 秀
幸 子

選外佳良兒 (NHK 新聞)

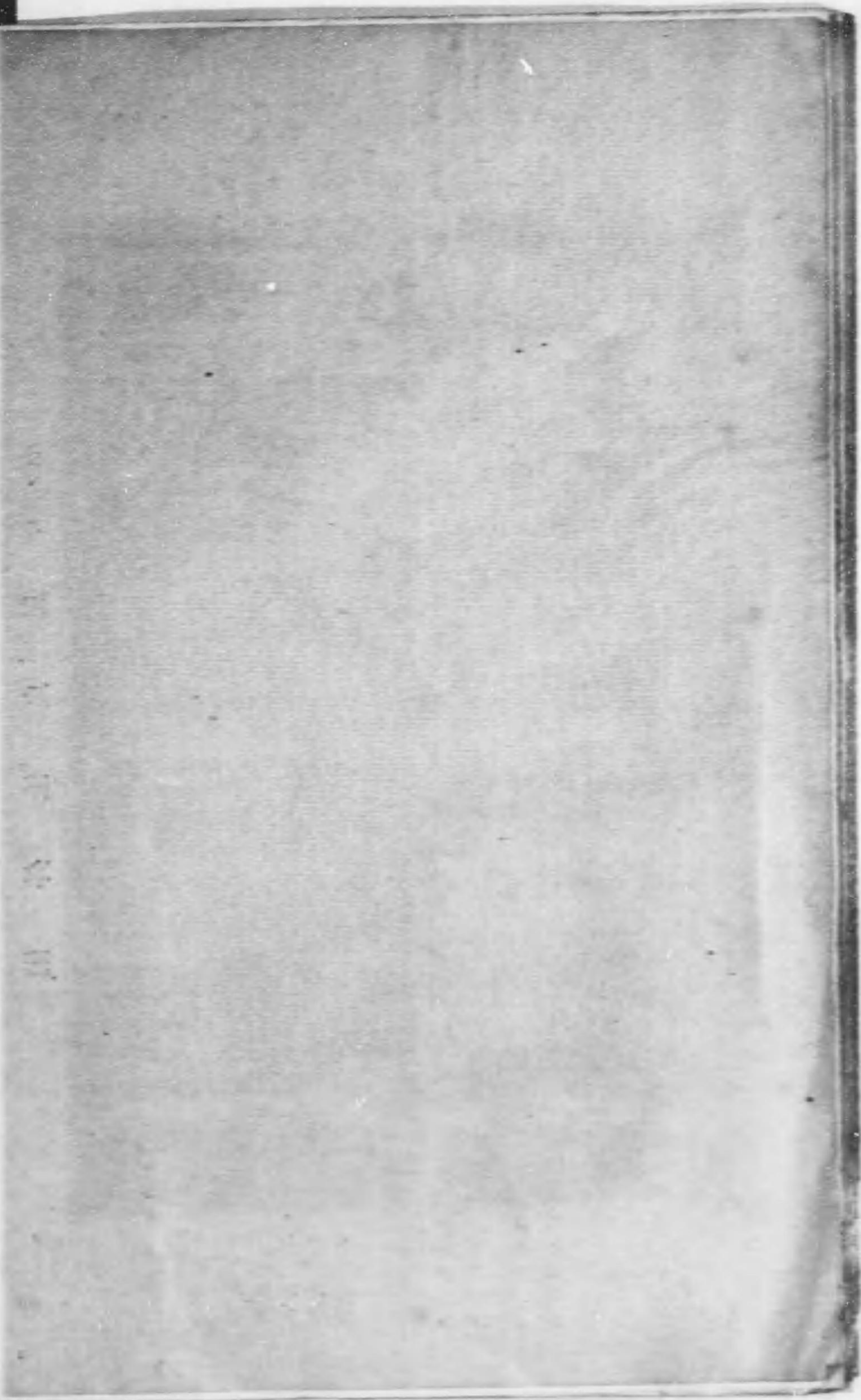


高橋小公子
今里政次郎
松本利平
延川小公子

水川花子
田井廣三
藤林阿三
小澤人

相澤日博
日博
廣吉島

倉田和也
田中
山田
相澤
山田
相澤
山田



兒童外選

小 山
 口 井
 美 橋
 學 平

仁 科
 山 山
 下 橋
 安 井
 久 平
 安 平



增 橋
 田 井
 本 美
 正 一
 平 夫

小 小
 星 星
 星 星
 子 子
 明 明

第一兒童保健思想の普及宣傳

大正十四年度に於ける兒童の保健並に保護に關する思想の發展普及に就いて實施せし事項左の如し

◎講演會

左記の通り兒童保健講演會を開催せり

開催月日	場所	演題	講師	聴講者
四月五日	諏訪郡上諏訪町	赤ん坊の育て方	醫學博士 佐伯義久氏	七百名
四月十九日	上田市公會堂	母親の任務	長野新聞編輯長 矢野久氏	六百名
十月十日	下高井郡中野町小學校	乳兒の營養	醫學博士 佐伯義久氏	四百名
全上	塩科郡役所	兒童保護の大勢 乳兒の養護 農村と婦人	長野縣社會教育主事 木塚長次郎氏	四百名

◎兒童健康相談

本年度松本飯田の兩兒童健康相談所成績左の如し

松本ノ部 東筑摩郡役所内

毎週月曜日午前九時より正午十二時迄開設

主任 醫師 高島恒男氏

受診數	全上内	施行日數
男 五二	健康 三九	八四
女 三三	非健康 四五	七九
計 八四	計 八四	五
	新來再來計 八四	三六

飯田ノ部 下伊那郡役所内

毎週水曜日午後二時より午後四時迄開設

主任 醫師 小嶋弘氏

受診數	全上内	施行日數
男 九六	健康 一五九	一八
女 七九	非健康 一七	一七
計 一七五	計 一七六	二五
	新來再來計 三二	二七

巡迴兒童健康相談

支部兒童健康相談所顧問醫學博士佐伯義久氏擔任左記の通り巡迴兒童健康相談をなせり

開催月日	實 施 地	受診児童数
七月十九日	西筑摩郡福島町	四十三名
九月六日	北佐久郡岩村町	五十五名
全月十三日	東筑摩郡麻績村	五十一名
全月廿七日	諏訪郡平野村	五十一名
十月十一日	下高井郡中野町	三十七名
全月十七日	上伊那郡伊那町	四十五名

第二健康児童共進會

第三回健康児童共進會開催に關し準備の爲め實施せし事項左の如し

◎準備打合せ

四月二十二日下伊那郡役所に於て幹事會を五月十九日松本市公會堂に於て南、北安曇、東、西筑摩、諏訪、松本の各幹事部主任事務員及東筑摩、松本兩幹事部内幹事、委員の合同打合せ開催兩所とも支部石坂事務員出席參加兒童勸誘方に關し懇談をなせり

五月十六日當支部に於て長野市幹事部幹事、及支部評議員の合同打合せを開き參加兒童勸誘方に關し懇談せり

五月十八日南、北佐久、小縣、更級、埴科、上、下高井、上、下水内、上田の各幹事部に對し依頼勸誘方努力を請へり

◎審査の状況

六月七日午前十時より愛國婦人會長野支部に於て開催申込數百六十六名出席百四十三名に對し醫學博士佐伯義久氏審査長とな

り本縣技師土屋忠良、小林榮、鎌原重正、田中美雄の四氏審査醫となり健康兒童選定の標準としては三島通良博士の日本健體小兒發育標準に據り生後の日數に應じて標準數を算出し第一審に於て身長、体重、胸圍、頭圍は審査醫各別に審査し體質營養は佐伯博士擔當審査の上其標準に達せざる者五十三名を不合格とし更に第一審査合格者に對し第一審、第三審に於ては各審査醫合同審査をなし皮膚、筋肉、齒牙の發毛状態、運動機能等の一般發育状態を察し皮膚、貧血及び蒼白皮下脂肪の過多同擦性濕疹、皮膚多汗筋肉の緊張の悪しき者頭蓋骨態の異狀頭部の過大及び過少胸部の凹陥して漏斗狀となす者突出して鳩胸をなす者帶狀溝を有する者其他眼疾、耳疾、及び内臓の疾病を有する者等を除き尙心理的發育をも考査し第二審に於て五十名第三審に於て五名を不合格とし第四審に於て比較審査の結果優良兒十三名選外優良兒二十一名を決定午後五時終了せり當日は信濃衛生會より看護婦十數名助手として來援せり

六月二十日午前九時より下伊那郡役所樓上に於て開催申込者百六十二名出席者百二十六名にして醫學博士佐伯義久氏審査長となり本縣技師土屋忠良、飯田兒童健康相談所顧問津澤直市全主任醫小島弘の三氏審査醫となり長野同様最も嚴密なる審査を遂げ第一審に於て六十六名第二審に於て二十七名第三審に於て六名を不合格とし優良兒十二名選外優良兒十五名を選定し午後六時終了せり

六月二十七日午前九時より松本市公會堂に於て開催醫學博士佐伯義久氏審査長となり本縣技師土屋忠良松本兒童健康相談所顧問青木爲三、全小林茂樹全主任醫高島恒男の三氏審査醫となり前二回同様最も嚴密なる審査の結果申込百二十一名當日の出席者百十三名中第一回審査に於て四十六名第二回審査に於て三十

九名第三回審査に於て二名を不合格とし優良兒十二名選外優良兒十四名を選定し午後六時終了せり

以上三ヶ所とも入選兒は各別に撮影選外優良兒は集合撮影をなしたり

◎表彰式

優良兒及選外優良兒に對し表彰式を左記の通り舉行し優良兒には賞狀に記念メダル副賞として「袖無」を贈り選外優良兒には賞狀を贈與せり

松本に於ける表彰式

七月二十五日午後一時より松本市役所に於て舉行參列者小里松本市長石川助俊青木松本市醫師會長高島審査醫東筑摩、松本兩幹事部職員及新聞記者等二十餘名授賞者二十四名(二名欠席)

式の状況左の如し

- 一、開會の挨拶 愛國婦人會長野支部石坂事務員
- 一、審査報告 高島審査醫
- 一、賞狀賞品授與 石坂支部事務員
- 一、總裁の訓示 石坂支部事務員代議
- 一、祝 詞 小里松本市長、青木松本市醫師會長
- 一、答 詞 受賞者總代

飯田に於ける表彰式

七月二十七日午後一時より下伊那郡役所に於て舉行參列者日田下伊那郡幹事部長津澤下伊那郡醫師會長小島審査醫幹事部幹事及職員等二十餘名受賞者十九名(欠席八名)

式の状況左の如し

- 一、開會の挨拶 愛國婦人會長野支部石坂事務員
- 一、審査報告 小島審査醫
- 一、賞狀賞品授與 日田下伊那郡幹事部長
- 一、總裁の訓示 石坂支部事務員
- 一、祝 詞 津澤下伊那郡醫師會長
- 一、答 詞 受賞者總代

長野に於ける表彰式

八月四日愛國婦人會長野支部に於て舉行參列者梅谷支部長細川村松本副長細川本縣學務課長宮下長野婦人會常務理事、新聞記者支那評議員鎌原審査醫等三十餘名受賞者十五名(六名欠席)にして式の状況左の如し

- 一、開會の挨拶 愛國婦人會長野支部山崎主事
 - 一、審査報告 鎌原審査醫
 - 一、賞狀賞品授與 梅谷會長
 - 一、總裁の訓示 細川本縣學務課長
 - 一、祝 詞 宮下長野婦人會常務理事
 - 一、答 詞 受賞者總代
- 式後何れも茶話會を開き懇談を重ねたり

◎結果の處理

第三回健康児童共進會は如上の如くして終りを告げたり今其成績を左に掲ぐ

健康兒童共進會成績表 全体之部

(一) 職業調查 長野ノ部

部市	要目		男	女	農	工	商	生活者 給業者	由勞働者	無職	不明	當選者 入選者	當選者 入選者
	申込數	出席數											
北佐久郡	三	三										一	〇、〇〇〇
小縣郡	九	八										三	〇、〇七五
埴科郡	五	五										二	〇、二〇〇
更級郡	九	七										二	〇、二八〇
上高井郡	三	三										一	〇、三〇〇
上水内郡	二	一〇										二	〇、一〇〇
長野市	二二	一〇	六	九	一							三	〇、一〇〇
上田市	五	五	三	六	一	五	一	一	一			一	〇、一〇〇
合計	一六	一四	一〇	一三	二	一〇	三	二	九	一	一	三	〇、一〇〇

松本ノ部

部市	要目		男	女	農	工	商	生活者 給業者	由勞働者	無職	不明	當選者 入選者	當選者 入選者
	申込數	出席數											
諏訪郡	二	一										一	〇、一〇〇
東筑摩郡	六	五	一	九								五	〇、六七〇
南安曇郡	三	三	二	一								二	〇、六七〇
松本市	七	七	七	七								一	〇、二四〇
小縣郡	一	一											
長野市	一	一											
合計	一〇	一三	六	九	二	一〇	三	三	一〇	一	一	三	〇、一〇〇

飯田ノ部

部市	要目		男	女	農	工	商	生活者 給業者	由勞働者	無職	不明	當選者 入選者	當選者 入選者
	申込數	出席數											
上伊那郡	五	二										一	〇、四〇〇
下伊那郡	一五	一〇	八	八								三	〇、一〇〇
合計	二〇	一二	八	八	二	一〇	六	一	一	一	一	四	〇、五〇〇

生月	検査回数												
	一月	二月	三月	四月	五月	六月	七月	八月	九月	十月	十一月	十二月	合計
歩實	0,152	0,091	0,121	0,136	0,100	0,045	0,076	0,069	0,117	0,111	0,111	0,092	1,000
合數	0,152	0,091	0,121	0,136	0,100	0,045	0,076	0,069	0,117	0,111	0,111	0,092	1,000
合格	0,499	0,759	0,510	0,556	0,667								0,499
不合格	0,571	0,250	0,492	0,544	0,333	1,000	1,000	1,000	1,000	1,000	1,000	1,000	0,501
合格	0,385	0,506	0,278	0,500	0,167								0,385
不合格	0,194	0,250	0,278	0,211	0,500								0,194
入選者	0,095	0,167	0,111										0,095
選外	0,095	0,167	0,111										0,095
不合格	0,081	0,167	0,111										0,081

(三) 父母の年齢別調

長野ノ部

父母年齢	検査回数											
	父母二〇歳以下	父母二〇歳—三〇歳	父母三〇—四〇	父母四〇—五〇	父母五〇—六〇	父母六〇—七〇	父母七〇—八〇	父母八〇—九〇	父母九〇—一〇〇	不明	合計	合計
歩實	0,100	0,114	0,114	0,114	0,114	0,114	0,114	0,114	0,114	0,114	0,114	0,114
合數	0,100	0,114	0,114	0,114	0,114	0,114	0,114	0,114	0,114	0,114	0,114	0,114
合格	0,333	0,444	0,444	0,444	0,444	0,444	0,444	0,444	0,444	0,444	0,444	0,444
不合格	0,667	0,556	0,556	0,556	0,556	0,556	0,556	0,556	0,556	0,556	0,556	0,556
合格	0,111	0,111	0,111	0,111	0,111	0,111	0,111	0,111	0,111	0,111	0,111	0,111
不合格	0,889	0,889	0,889	0,889	0,889	0,889	0,889	0,889	0,889	0,889	0,889	0,889
入選者	0,000	0,000	0,000	0,000	0,000	0,000	0,000	0,000	0,000	0,000	0,000	0,000
選外	0,000	0,000	0,000	0,000	0,000	0,000	0,000	0,000	0,000	0,000	0,000	0,000
不合格	0,000	0,000	0,000	0,000	0,000	0,000	0,000	0,000	0,000	0,000	0,000	0,000

父母年齢	検査回数	總數	第1回		第2回		入選者		格外		不合格
			合格	不合格	合格	不合格	合格	不合格	合格	不合格	
父母二〇歳—三〇歳以下	歩實合數	0,009		1,000							
父母共二〇—三〇	歩實合數	0,345		0,418							
父母三〇—四〇	歩實合數	0,395		0,371							
父母共三〇—四〇	歩實合數	0,186		0,337							
父母四〇—五〇	歩實合數	0,067		0,374							
父母共四〇—五〇	歩實合數	0,018		0,000							
父母二四—三五	歩實合數	0,009		1,000							
父母三五—四四	歩實合數	0,001		1,000							
父母四四—五〇	歩實合數	0,000		0,000							
父母共四四—五〇	歩實合數	0,000		0,000							
父母二〇—三〇	歩實合數	0,000		0,000							
父母共二〇—三〇	歩實合數	0,000		0,000							
父母三〇—四〇	歩實合數	0,000		0,000							
父母共三〇—四〇	歩實合數	0,000		0,000							
父母四〇—五〇	歩實合數	0,000		0,000							
父母共四〇—五〇	歩實合數	0,000		0,000							
合計	歩實合數	1,133	0,593	0,476	0,100	0,246	0,339	0,103	0,114	0,018	

父母年齢	検査回数	總數	第1回		第2回		入選者		格外		不合格
			合格	不合格	合格	不合格	合格	不合格	合格	不合格	
父母二〇歳—三〇歳以下	歩實合數	0,008		1,000							
父母共二〇—三〇	歩實合數	0,451		0,492							
父母三〇—四〇	歩實合數	0,365		0,457							
父母共三〇—四〇	歩實合數	0,103		0,618							
父母四〇—五〇	歩實合數	0,079		0,556							
父母共四〇—五〇	歩實合數	0,010		0,385							
父母五〇—六〇	歩實合數	0,000		0,510							
父母共五〇—六〇	歩實合數	0,000		0,000							
父母六〇—七〇	歩實合數	0,000		0,000							
父母共六〇—七〇	歩實合數	0,000		0,000							
合計	歩實合數	1,133	0,476	0,536	0,100	0,233	0,113	0,115	0,016		

備考 審査表第一回不合格児ニ於テ六名分ナシ

(四) 等級ニヨル身長、体量、胸圍、頭圍ノ平均數量

長野ノ部

年 齡	入 選 兒				選 外 佳 良 兒				第三回 不 合 格 兒				第二回 不 合 格 兒				第一回 不 合 格 兒				平 均
	總數	身長	体量	胸圍	總數	身長	体量	胸圍	總數	身長	体量	胸圍	總數	身長	体量	胸圍	總數	身長	体量	胸圍	
二ヶ月	1	51.0	0.8	31.0	1	51.0	0.8	31.0	1	51.0	0.8	31.0	1	51.0	0.8	31.0	1	51.0	0.8	31.0	51.0
三ヶ月	1	54.0	1.0	33.0	1	54.0	1.0	33.0	1	54.0	1.0	33.0	1	54.0	1.0	33.0	1	54.0	1.0	33.0	54.0
四ヶ月	1	57.0	1.2	35.0	1	57.0	1.2	35.0	1	57.0	1.2	35.0	1	57.0	1.2	35.0	1	57.0	1.2	35.0	57.0
五ヶ月	1	60.0	1.4	37.0	1	60.0	1.4	37.0	1	60.0	1.4	37.0	1	60.0	1.4	37.0	1	60.0	1.4	37.0	60.0
六ヶ月	1	63.0	1.6	39.0	1	63.0	1.6	39.0	1	63.0	1.6	39.0	1	63.0	1.6	39.0	1	63.0	1.6	39.0	63.0
七ヶ月	1	66.0	1.8	41.0	1	66.0	1.8	41.0	1	66.0	1.8	41.0	1	66.0	1.8	41.0	1	66.0	1.8	41.0	66.0
八ヶ月	1	69.0	2.0	43.0	1	69.0	2.0	43.0	1	69.0	2.0	43.0	1	69.0	2.0	43.0	1	69.0	2.0	43.0	69.0
九ヶ月	1	72.0	2.2	45.0	1	72.0	2.2	45.0	1	72.0	2.2	45.0	1	72.0	2.2	45.0	1	72.0	2.2	45.0	72.0
拾ヶ月	1	75.0	2.4	47.0	1	75.0	2.4	47.0	1	75.0	2.4	47.0	1	75.0	2.4	47.0	1	75.0	2.4	47.0	75.0
拾一ヶ月	1	78.0	2.6	49.0	1	78.0	2.6	49.0	1	78.0	2.6	49.0	1	78.0	2.6	49.0	1	78.0	2.6	49.0	78.0
拾二ヶ月	1	81.0	2.8	51.0	1	81.0	2.8	51.0	1	81.0	2.8	51.0	1	81.0	2.8	51.0	1	81.0	2.8	51.0	81.0
平均	12	66.5	1.8	39.5	12	66.5	1.8	39.5	12	66.5	1.8	39.5	12	66.5	1.8	39.5	12	66.5	1.8	39.5	66.5

飯田ノ部

年 齡	入 選 兒				選 外 佳 良 兒				第三回 不 合 格 兒				第二回 不 合 格 兒				第一回 不 合 格 兒				平 均
	總數	身長	体量	胸圍	總數	身長	体量	胸圍	總數	身長	体量	胸圍	總數	身長	体量	胸圍	總數	身長	体量	胸圍	
一ヶ月	1	48.0	0.6	28.0	1	48.0	0.6	28.0	1	48.0	0.6	28.0	1	48.0	0.6	28.0	1	48.0	0.6	28.0	48.0
二ヶ月	1	51.0	0.8	30.0	1	51.0	0.8	30.0	1	51.0	0.8	30.0	1	51.0	0.8	30.0	1	51.0	0.8	30.0	51.0
三ヶ月	1	54.0	1.0	32.0	1	54.0	1.0	32.0	1	54.0	1.0	32.0	1	54.0	1.0	32.0	1	54.0	1.0	32.0	54.0
四ヶ月	1	57.0	1.2	34.0	1	57.0	1.2	34.0	1	57.0	1.2	34.0	1	57.0	1.2	34.0	1	57.0	1.2	34.0	57.0
五ヶ月	1	60.0	1.4	36.0	1	60.0	1.4	36.0	1	60.0	1.4	36.0	1	60.0	1.4	36.0	1	60.0	1.4	36.0	60.0
六ヶ月	1	63.0	1.6	38.0	1	63.0	1.6	38.0	1	63.0	1.6	38.0	1	63.0	1.6	38.0	1	63.0	1.6	38.0	63.0
七ヶ月	1	66.0	1.8	40.0	1	66.0	1.8	40.0	1	66.0	1.8	40.0	1	66.0	1.8	40.0	1	66.0	1.8	40.0	66.0
八ヶ月	1	69.0	2.0	42.0	1	69.0	2.0	42.0	1	69.0	2.0	42.0	1	69.0	2.0	42.0	1	69.0	2.0	42.0	69.0
九ヶ月	1	72.0	2.2	44.0	1	72.0	2.2	44.0	1	72.0	2.2	44.0	1	72.0	2.2	44.0	1	72.0	2.2	44.0	72.0
十ヶ月	1	75.0	2.4	46.0	1	75.0	2.4	46.0	1	75.0	2.4	46.0	1	75.0	2.4	46.0	1	75.0	2.4	46.0	75.0
十一ヶ月	1	78.0	2.6	48.0	1	78.0	2.6	48.0	1	78.0	2.6	48.0	1	78.0	2.6	48.0	1	78.0	2.6	48.0	78.0
十二ヶ月	1	81.0	2.8	50.0	1	81.0	2.8	50.0	1	81.0	2.8	50.0	1	81.0	2.8	50.0	1	81.0	2.8	50.0	81.0
平均	12	66.5	1.8	39.5	12	66.5	1.8	39.5	12	66.5	1.8	39.5	12	66.5	1.8	39.5	12	66.5	1.8	39.5	66.5

平均發育表

年齡	長野				本				田				平均			
	總數	身長	體量	胸圍	總數	身長	體量	胸圍	總數	身長	體量	胸圍	總數	身長	體量	胸圍
一ヶ月	1	1.88	1.48	1.36	1	1.90	1.51	1.30	1	1.85	1.45	1.28	1	1.77	1.35	1.33
二ヶ月	2	1.90	1.41	1.33	2	1.92	1.57	1.36	2	1.80	1.48	1.33	2	1.88	1.43	1.35
三ヶ月	3	1.95	1.47	1.43	3	1.96	1.63	1.41	3	1.95	1.56	1.43	3	1.95	1.50	1.37
四ヶ月	4	2.01	1.52	1.47	4	2.03	1.66	1.44	4	2.01	1.63	1.44	4	2.01	1.65	1.41
五ヶ月	5	2.08	1.57	1.51	5	2.09	1.71	1.47	5	2.05	1.68	1.47	5	2.06	1.71	1.44
六ヶ月	6	2.16	1.62	1.55	6	2.18	1.76	1.51	6	2.15	1.74	1.51	6	2.15	1.78	1.47
七ヶ月	7	2.23	1.67	1.59	7	2.25	1.81	1.54	7	2.22	1.81	1.54	7	2.22	1.84	1.50
八ヶ月	8	2.29	1.72	1.63	8	2.31	1.86	1.57	8	2.28	1.84	1.57	8	2.28	1.87	1.53
九ヶ月	9	2.34	1.77	1.67	9	2.36	1.91	1.60	9	2.33	1.89	1.60	9	2.33	1.90	1.56
十ヶ月	10	2.41	1.82	1.71	10	2.43	1.96	1.63	10	2.40	1.94	1.63	10	2.40	1.93	1.59
十一ヶ月	11	2.48	1.87	1.75	11	2.50	2.01	1.66	11	2.47	1.97	1.66	11	2.47	1.96	1.62
十二ヶ月	12	2.55	1.92	1.79	12	2.57	2.06	1.69	12	2.54	2.04	1.69	12	2.54	2.07	1.65

健康兒童共進會成績表 個別之部

入選兒童長野ノ部

兒童氏名	滿年齡	生年月日	實				超				職業	父年齡	母年齡
			身長	體量	胸圍	頭圍	身長	體量	胸圍	頭圍			
柿澤一郎	八	二月九日	2.40	1.49	1.50	1.50	0.16	0.11	0.03	0.05	大工	34	29
中山勇夫	五	四月一日	2.10	1.50	1.48	1.48	0.13	0.10	0.02	農	29	24	
若林廣	五	六月二日	2.14	1.51	1.38	1.38	0.20	0.14	0.02	農	28	25	
水品富美江	六	五月二日	2.15	1.45	1.40	1.40	0.16	0.11	0.01	工	27	22	
大久保操	七	二月二日	2.20	1.51	1.45	1.45	0.31	0.21	0.02	學校書記	30	25	
伊原喜一郎	六	四月三日	2.14	1.49	1.41	1.41	0.06	0.06	0.00	自轉車修業	26	21	
西澤笛子	九	五月三日	2.28	1.47	1.41	1.41	0.06	0.10	0.00	商業	29	24	
大塚正邦	六	二月二日	2.12	1.49	1.45	1.45	0.10	0.08	0.00	柔道教師	26	21	
小出久美子	五	三月四日	2.14	1.50	1.45	1.45	0.18	0.04	0.00	商業	28	23	
小澤公平	七	二月三日	2.18	1.48	1.38	1.38	0.10	0.12	0.00	農	33	28	
中澤文雄	四	三月四日	2.13	1.40	1.44	1.44	0.07	0.06	0.00	鐵道員	28	23	
荒城阡治	六	二月二日	2.10	1.49	1.40	1.40	0.05	0.04	0.00	大工	31	26	
松浦久子	五	二月四日	2.15	1.42	1.37	1.37	0.08	0.06	0.00	時計商	29	24	

選外佳良兒

兒童氏名	滿年齢	生年月日	身長	實	胸圍	頭圍	體質營養	身長	超	體量	過	胸圍	頭圍	職業	父	年齡	體量	身長	母
永田泰男	三	二、二四、三、五	一、九八	一、七三	一、四五	一、三三	A	〇、〇五	〇、二七	〇、一五	〇、〇四	〇、〇四	〇、〇四	教員	教	三三	一、四〇	一、四二	五、〇〇
川井奎吾	四	六、二四、二、一	二、〇九	一、九七	一、五〇	一、三七	A	〇、〇五	〇、三六	〇、一四	〇、〇三	〇、〇三	〇、〇三	會社	會	三三	一、四〇	一、四二	五、〇〇
花岡真三	六	三、三三、二、一六	二、二四	二、〇二	一、五二	一、四三	A	〇、〇七	〇、〇二	〇、一〇	〇、〇三	〇、〇三	〇、〇三	商	商	三三	一、四〇	一、四二	五、〇〇
小林今人	二	九、二四、三、二九	一、九二	一、八三	一、四三	一、三五	A	〇、〇七	〇、〇五	〇、一六	〇、〇三	〇、〇三	〇、〇三	商	商	三三	一、四〇	一、四二	五、〇〇
遠藤尚道	四	三、三三、二、二四	二、二七	二、〇六	一、六六	一、四九	A	〇、〇三	〇、〇九	〇、一六	〇、〇三	〇、〇三	〇、〇三	官	官	三三	一、四〇	一、四二	五、〇〇
倉石博己	四	三、三三、二、二四	二、二七	二、〇六	一、六六	一、四九	A	〇、〇三	〇、〇九	〇、一六	〇、〇三	〇、〇三	〇、〇三	農	農	三三	一、四〇	一、四二	五、〇〇
和須田安幸	五	六、二四、一、一	二、二五	二、〇五	一、五一	一、四〇	A	〇、〇七	〇、〇五	〇、一六	〇、〇三	〇、〇三	〇、〇三	教	教	三三	一、四〇	一、四二	五、〇〇
須田安幸	九	一、七三、八、二二	二、四〇	二、二五	一、四八	一、五二	A	〇、〇七	〇、〇五	〇、一六	〇、〇三	〇、〇三	〇、〇三	教	教	三三	一、四〇	一、四二	五、〇〇
會津和利	九	三、〇三、八、八	二、三八	二、二四	一、五三	一、五〇	A	〇、〇六	〇、〇三	〇、一六	〇、〇三	〇、〇三	〇、〇三	商	商	三三	一、四〇	一、四二	五、〇〇
丸山幸子	六	八、三三、一、三〇	二、〇九	一、八五	一、四〇	一、三八	A	〇、〇六	〇、〇三	〇、一六	〇、〇三	〇、〇三	〇、〇三	教	教	三三	一、四〇	一、四二	五、〇〇
高橋婦美子	六	二、四三、一、一四	二、二二	一、九五	一、三九	一、四三	A	〇、〇六	〇、〇三	〇、一六	〇、〇三	〇、〇三	〇、〇三	商	商	三三	一、四〇	一、四二	五、〇〇
今里政次郎	一	一、八三、六、二〇	二、四〇	二、二四	一、五〇	一、四九	A	〇、〇六	〇、〇三	〇、一六	〇、〇三	〇、〇三	〇、〇三	商	商	三三	一、四〇	一、四二	五、〇〇
松本利子	四	三、三三、一、一五	二、〇八	一、八〇	一、三八	一、三九	A	〇、〇六	〇、〇三	〇、一六	〇、〇三	〇、〇三	〇、〇三	商	商	三三	一、四〇	一、四二	五、〇〇
延川みよ子	四	七、四、一、三二	二、〇七	一、七〇	一、三七	一、四四	A	〇、〇六	〇、〇三	〇、一六	〇、〇三	〇、〇三	〇、〇三	官	官	三三	一、四〇	一、四二	五、〇〇
和田晃	三	一、九四、二、一九	二、〇三	一、七五	一、四二	一、三六	A	〇、〇六	〇、〇三	〇、一六	〇、〇三	〇、〇三	〇、〇三	銀行	行	三三	一、四〇	一、四二	五、〇〇
春日博吉	二	一、五四、三、三三	一、九九	一、六五	一、四〇	一、三〇	A	〇、〇六	〇、〇三	〇、一六	〇、〇三	〇、〇三	〇、〇三	店	店	三三	一、四〇	一、四二	五、〇〇
平松恒茂	六	二、四三、一、二四	二、一七	二、〇〇	一、四八	一、四一	B	〇、〇二	〇、〇一	〇、〇六	〇、〇一	〇、〇一	〇、〇一	教	教	三三	一、四〇	一、四二	五、〇〇

第二回審査不合格兒

兒童氏名	滿年齢	生年月日	身長	實	胸圍	頭圍	體質營養	身長	超	體量	過	胸圍	頭圍	職業	父	年齡	體量	身長	母
青沼正一	九	七、三三、八、三二	二、二七	二、三一	一、五五	一、四八	A	〇、〇二	〇、〇三	〇、〇九	〇、〇二	〇、〇九	〇、〇三	農	農	三三	一、四〇	一、四二	五、〇〇
藤澤剛	七	七、三三、一〇、一一	二、三二	二、二〇	一、六〇	一、四九	A	〇、〇二	〇、〇九	〇、〇九	〇、〇二	〇、〇九	〇、〇三	農	農	三三	一、四〇	一、四二	五、〇〇
富田春子	一	一、八四、四、一〇	一、九二	一、四〇	一、三八	一、二八	A	〇、〇二	〇、〇七	〇、〇六	〇、〇一	〇、〇六	〇、〇二	公	公	三三	一、四〇	一、四二	五、〇〇
北澤一教	九	九、三三、八、九	二、二八	二、一五	一、四八	一、四七	A	〇、〇二	〇、〇六	〇、〇二	〇、〇一	〇、〇二	〇、〇二	商	商	三三	一、四〇	一、四二	五、〇〇

第二回審査不合格兒

兒童氏名	滿年齢	生年月日	身長	實	胸圍	頭圍	體質營養	身長	超	體量	過	胸圍	頭圍	職業	父	年齡	體量	身長	母
窪田勇治	七	三、三三、一〇、一六	二、二五	二、四六	一、五四	一、五三	B	〇、〇三	〇、〇五	〇、〇一	〇、〇一	〇、〇一	〇、〇九	記	記	三三	一、四〇	一、四二	五、〇〇
佐藤芳人	八	七、三三、九、二二	二、三二	二、七三	一、四五	一、四六	A	〇、〇二	〇、〇八	〇、〇七	〇、〇二	〇、〇七	〇、〇二	官	官	三三	一、四〇	一、四二	五、〇〇
小河原尚雄	六	六、二四、一、二四	二、二四	一、九五	一、四八	一、四一	A	〇、〇二	〇、〇一	〇、〇七	〇、〇二	〇、〇七	〇、〇二	公	公	三三	一、四〇	一、四二	五、〇〇
吉田幸夫	五	五、三三、二、二二	二、二四	二、三〇	一、四四	一、四六	A	〇、〇二	〇、〇四	〇、〇四	〇、〇四	〇、〇四	〇、〇六	青	青	三三	一、四〇	一、四二	五、〇〇
小池義雄	七	七、二〇、一〇、一八	二、三三	二、三六	一、五〇	一、四八	A	〇、〇二	〇、〇三	〇、〇七	〇、〇三	〇、〇七	〇、〇六	履	履	三三	一、四〇	一、四二	五、〇〇

第二回審査不合格兒

兒童氏名	滿年齢	生年月日	身長	實	胸圍	頭圍	體質營養	身長	超	體量	過	胸圍	頭圍	職業	父	年齡	體量	身長	母
橫田文代	七	七、三三、一〇、三二	二、二四	二、三七	一、五〇	一、四二	B	〇、〇九	〇、〇四	〇、〇一	〇、〇一	〇、〇一	〇、〇三	陶	陶	三三	一、四〇	一、四二	五、〇〇
塚田健二	二	二、六四、四、一	一、九九	一、七三	一、四五	一、三一	A	〇、〇四	〇、〇四	〇、〇一	〇、〇一	〇、〇一	〇、〇三	酒	酒	三三	一、四〇	一、四二	五、〇〇
松澤清	一	一、二二、七、七	二、三九	二、五〇	一、五一	一、四九	B	〇、〇一	〇、〇一	〇、〇三	〇、〇三	〇、〇三	〇、〇二	役	役	三三	一、四〇	一、四二	五、〇〇
小林秀雄	三	三、三三、三、四	二、〇七	二、一六	一、五五	一、三六	A	〇、〇七	〇、〇七	〇、〇五	〇、〇五	〇、〇五	〇、〇七	農	農	三三	一、四〇	一、四二	五、〇〇
杏掛恒安	一〇	一〇、一三、七、二二	二、四四	二、七〇	一、五〇	一、四八	B	〇、〇六	〇、〇七	〇、〇二	〇、〇二	〇、〇二	〇、〇七	農	農	三三	一、四〇	一、四二	五、〇〇

持澤幸治	中澤頌	高橋幸子	伊藤はつ	宮川洋子	鈴木ふく	内山實	掛川甲子雄	藤巻洋	田中良一	中村福榮	櫻井隆	風間彌	竹内健	竹内悦夫	田中公	小林愛子	米山茂治	内田袈裟男	山本喜三
三、四一四、二、四	五、八三三、二、一〇	六、四三三、二、三	八、五三三、九、三	五、六四一、一	八、三三三、九、六	四、六四一、一、三	四、〇一四、一、八	六、三三三、一、五	二、二二二、六、六	七、二二二、一、〇、七	九、五三三、九、二	五、三三三、二、六	七、七三三、一、〇、三	九、〇三三、八、八	八、二二二、九、三	五、六四一、一、一	五、三三三、二、二、五	五、八三三、二、一、〇	九、二二二、八、二、六
二、〇六	二、二〇	二、二二	二、二七	二、二二	二、二六	二、二七	二、二〇	二、三〇	二、二二	二、二二	二、二二	二、二二	二、二二	二、二二	二、二二	二、二二	二、二二	二、二二	二、二二
一、六〇	二、一五	二、〇〇	二、〇五	一、八七	二、〇五	一、八〇	二、一五	二、三〇	二、二二	二、二二	二、二二	二、二二	二、二二	二、二二	二、二二	二、二二	二、二二	二、二二	二、二二
一、三六	一、五七	一、四四	一、四二	一、四〇	一、四三	一、四五	一、四四	一、五二	一、五二	一、五二	一、四七	一、五〇	一、四四	一、五一	一、四四	一、四二	一、五二	一、五二	一、五二
一、三三	一、四二	一、四〇	一、四七	一、三九	一、四一	一、三七	一、四八	一、四四	一、五二	一、四八	一、四九	一、四〇	一、四四	一、五一	一、四四	一、三七	一、四四	一、四四	一、四四
B	A	A	B	A	A	B	B	B	A	B	B	B	B	B	A	B	B	B	B
B	A	A	B	A	A	B	B	A	A	B	B	B	B	B	A	A	A	A	A
〇、〇四	〇、〇八	〇、〇四	〇、〇四	〇、〇六	〇、〇三	〇、〇三	〇、〇三	〇、〇三	〇、〇二	〇、〇三	〇、〇七	〇、〇四	〇、〇八	〇、〇七	〇、〇一	〇、〇三	〇、〇八	〇、〇三	〇、〇九
〇、〇六	〇、〇二	〇、〇二	〇、〇二	〇、〇二	〇、〇二	〇、〇二	〇、〇二	〇、〇二	〇、〇二	〇、〇二	〇、〇二	〇、〇二	〇、〇二	〇、〇二	〇、〇二	〇、〇二	〇、〇二	〇、〇二	〇、〇二
〇、〇三	〇、〇七	〇、〇三	〇、〇三	〇、〇三	〇、〇三	〇、〇三	〇、〇三	〇、〇三	〇、〇三	〇、〇三	〇、〇三	〇、〇三	〇、〇三	〇、〇三	〇、〇三	〇、〇三	〇、〇三	〇、〇三	〇、〇三
職工	職工	農	職	職	職	職	職	職	職	職	職	職	職	職	職	職	職	職	職
三三	三三	三三	三三	三三	三三	三三	三三	三三	三三	三三	三三	三三	三三	三三	三三	三三	三三	三三	三三
二二	二二	二二	二二	二二	二二	二二	二二	二二	二二	二二	二二	二二	二二	二二	二二	二二	二二	二二	二二
五五	五五	五五	五五	五五	五五	五五	五五	五五	五五	五五	五五	五五	五五	五五	五五	五五	五五	五五	五五

小林敏美	今井セツ子	上野象策	大日方惠三	神頭一郎	小林英夫	中澤全一	會津長克	小林昭夫	根岸榮子	土屋美子	岡田數彦	水原宏太	中本堅藏	笹井重男	中澤登	吉田隆夫	内川豊子	松木セミ子	西澤正博
四、二五	八、二二	三、三四	八、四三	一、六三	九、二九	四、二四	四、二四	六、二〇	九、二〇	九、八三	七、〇三	一、〇三	八、一三	一〇、三三	七、八三	六、三三	七、二二	七、二二	七、二二
二、〇八	二、三〇	二、〇六	二、三九	二、四四	二、四三	二、三〇	二、〇九	二、二六	二、三〇	二、三九	二、二五	二、四四	二、二八	二、二六	二、二六	二、二七	二、二七	二、二七	二、三〇
一、九五	二、五五	一、九五	二、六〇	二、四〇	二、四〇	二、〇〇	一、九五	二、三〇	二、三〇	二、五九	二、〇一	二、四〇	二、一〇	二、二八	二、二八	二、二七	二、二〇	二、二〇	二、一〇
一、四三	一、四五	一、四四	一、六三	一、四九	一、四九	一、四四	一、四九	一、四三	一、四六	一、五二	一、四三	一、四九	一、四六	一、四九	一、四四	一、五〇	一、四一	一、四一	一、四四
一、三七	一、四九	一、三七	一、五四	一、五三	一、五一	一、四〇	一、四四	一、四四	一、四四	一、四八	一、四二	一、五一	一、四四	一、四六	一、四四	一、四七	一、四八	一、四四	一、四九
B	B	B	A	A	A	B	A	B	A	A	B	A	A	B	B	B	B	B	B
B	A	A	B	A	B	A	B	B	A	A	B	A	A	B	B	B	B	B	B
〇、〇四	〇、〇二	〇、〇二	〇、〇五	〇、〇六	〇、〇六	〇、〇三	〇、〇一	〇、〇一	〇、〇三	〇、〇二	〇、〇八	〇、〇六	〇、〇六	〇、〇四	〇、〇九	〇、〇九	〇、〇九	〇、〇九	〇、〇九
〇、一九	〇、〇八	〇、〇三	〇、〇四	〇、〇七	〇、〇七	〇、〇三	〇、〇三	〇、〇一	〇、〇五	〇、〇四	〇、〇七	〇、〇七	〇、〇七	〇、〇七	〇、〇七	〇、〇七	〇、〇七	〇、〇七	〇、〇七
〇、〇五	〇、〇三	〇、〇三	〇、〇八	〇、〇一	〇、〇一	〇、〇一	〇、〇一	〇、〇一	〇、〇一	〇、〇一	〇、〇一	〇、〇一	〇、〇一	〇、〇一	〇、〇一	〇、〇一	〇、〇一	〇、〇一	〇、〇一
〇、〇七	〇、〇八	〇、〇三	〇、〇九	〇、〇五	〇、〇五	〇、〇四	〇、〇四	〇、〇四	〇、〇四	〇、〇五	〇、〇五	〇、〇五	〇、〇五	〇、〇五	〇、〇五	〇、〇五	〇、〇五	〇、〇五	〇、〇五
教員	農	農	農	農	農	農	農	農	農	農	農	農	農	農	農	農	農	農	農
三五	三五	三五	三五	三五	三五	三五	三五	三五	三五	三五	三五	三五	三五	三五	三五	三五	三五	三五	三五
二二	二二	二二	二二	二二	二二	二二	二二	二二	二二	二二	二二	二二	二二	二二	二二	二二	二二	二二	二二
五五	五五	五五	五五	五五	五五	五五	五五	五五	五五	五五	五五	五五	五五	五五	五五	五五	五五	五五	五五

竹下富美子	穗谷良雄	小嶋孝義	立岡功子	宮原喜一郎	中澤昌子	增田又喜	小出幸江	宮澤淑衛	山口虎一	高橋秀子	有本貴男	今井智枝子	高橋博一	生方榮治郎	高橋幸男	山田愛子	武田まさい	山田勇	宮澤秀子	
二、二五	六、二〇	二、三三	七、二二	八、一一	一一、三三	七、三三	八、九三	七、六三	二、〇〇	六、二二	九、二二	七、三三	五、三三	八、一一	九、五三	一一、二二	四、一九	四、一五	二、二〇	
一、九三	二、一〇	一、八二	二、〇九	二、二六	二、三三	二、一五	二、一五	二、三三	一、八一	二、〇五	二、二八	二、〇六	二、一一	二、三一	二、一七	二、三八	一、九五	二、〇九	一、八四	
一、五二	一、七五	一、〇〇	二、〇〇	二、〇〇	二、一〇	二、〇〇	一、八三	二、三三	一、五〇	一、九五	二、三〇	一、八五	一、九五	二、一〇	一、九三	二、一五	一、六〇	一、九〇	一、五一	
一、四一	一、四一	一、二〇	一、四〇	一、四三	一、四七	一、四四	一、三八	一、四七	一、三三	一、四〇	一、四八	一、四一	一、五五	一、三八	一、四六	一、四六	一、四〇	一、四一	一、三四	
一、三〇	一、三九	一、二二	一、四二	一、四七	一、四六	一、四三	一、四〇	一、四九	一、二七	一、三三	一、四九	一、四〇	一、四〇	一、四六	一、四六	一、四八	一、三〇	一、四〇	一、二九	
A	B	C	B	B	B	B	B	B	B	A	B	A	B	B	B	B	B	B	B	
A	B	C	B	B	C	B	B	A	B	A	B	B	B	C	B	C	B	B	A	
官道吏	織員	官吏	官吏	會社員	紙師	醫師	魚商	農工業	大工業	印刷業	齒科醫	齒科醫	料理業	料理業	會社員	商工業	官吏	郵便局員	洗濯業	
三三	三九	三九	二八	三〇	三三	三三	二八	三三	三三	三三	三三	三三	三三	三三	三三	三三	三三	三三	三三	三三
一、四四	一、四六	一、四六	一、四六	一、四六	一、四六	一、四六	一、四六	一、四六	一、四六	一、四六	一、四六	一、四六	一、四六	一、四六	一、四六	一、四六	一、四六	一、四六	一、四六	一、四六
四、五五	四、五五	四、五五	四、五五	四、五五	四、五五	四、五五	四、五五	四、五五	四、五五	四、五五	四、五五	四、五五	四、五五	四、五五	四、五五	四、五五	四、五五	四、五五	四、五五	四、五五

第一回審査不合格兒

宮崎恒	山口幸子	山口敏廣	六川忠義	森山高明	宮澤幸子	鈴木道夫	橫田漸	小林雄	村田縞子	藤原良子	馬場喜代江	兒童氏名
一、二七	一、二二	三、一一	四、二六	一〇、四三	一、二四	一、二六	八、二二	九、八三	七、〇三	五、二二	五、五五	滿年
一、二七	一、二二	三、一一	四、二六	一〇、四三	一、二四	一、二六	八、二二	九、八三	七、〇三	五、二二	五、五五	生年
一、八二	二、四一	一、八五	二、一一	二、三三	一、八三	二、〇〇	二、二二	二、二五	二、一五	二、一一	一、九七	月
一、四〇	二、二七	一、五五	一、七五	二、二〇	一、五五	一、四五	二、一〇	一、九五	一、九五	一、六〇	一、六五	日
一、三七	一、四七	一、三七	一、三七	一、四九	一、三九	一、二九	一、三六	一、四九	一、三五	一、三六	一、三九	身長
一、二二	一、四六	一、二七	一、四二	一、五〇	一、二八	一、二五	一、四九	一、四四	一、三五	一、三三	一、三七	體量
B	B	B	B	B	A	B	B	B	B	B	B	體質
A	B	A	C	B	A	A	B	B	B	C	C	營養
												身長
												體量
												胸圍
												頭圍
雜貨商	自動車業	會社員	農工業	官吏	齒科醫	官吏	農工業	大工業	官吏	官吏	酒商	職業
二四	三五	三四	三九	四一	四七	二六	二五	三七	三二	三二	三二	父
二四	三五	三四	三九	四一	四七	二六	二五	三七	三二	三二	三二	年齡
一、三三	一、一四	一、二四	一、四四	一、四四	一、四四	一、二四	一、二二	一、三三	一、三三	一、三三	一、三三	體量
一、五〇	一、五〇	一、五〇	一、五〇	一、五〇	一、五〇	一、五〇	一、五〇	一、五〇	一、五〇	一、五〇	一、五〇	身長
五、五〇	四、五〇	四、五〇	四、五〇	四、五〇	四、五〇	四、五〇	四、五〇	四、五〇	四、五〇	四、五〇	四、五〇	母
五、五〇	四、五〇	四、五〇	四、五〇	四、五〇	四、五〇	四、五〇	四、五〇	四、五〇	四、五〇	四、五〇	四、五〇	身長

兒童氏名	滿年齢	生年月日	身長	體重	胸圍	頭圍	體質營養	身長	體重	胸圍	頭圍	職業	年齡	體重	身長
川船榮子	五、二〇	二、二四、一、七	一一、五	一一、二五	一一、四八	一一、四〇	A	〇、〇六	〇、五二	〇、一一	〇、〇四	靴製造業	三六	一一、五	一一、一〇
渡邊綱雄	五、二六	二、二四、一、一	一一、六	一一、二五	一一、六二	一一、四九	A	〇、〇三	〇、五二	〇、一一	〇、〇四	人力業	三三	一一、三	一一、〇〇
猿田紀子	八、三三	三、一〇、一、四	一一、六	一一、〇九	一一、四一	一一、四一	A	〇、〇三	〇、五二	〇、一一	〇、〇四	農業者	三三	一一、三	一一、〇〇
松坂正治郎	六、五三	三、二二、三、三	一一、二	一一、二四	一一、四四	一一、四三	A	〇、〇九	〇、五二	〇、一一	〇、〇三	農業者	三三	一一、三	一一、〇〇
佐藤廣	七、五三	三、一一、三、三	一一、二	一一、二四	一一、四四	一一、四一	A	〇、〇八	〇、五二	〇、一一	〇、〇三	農業者	三三	一一、三	一一、〇〇
山田信子	一〇、二三	八、一五、一、一	一一、八	一一、四四	一一、四五	一一、四六	A	〇、〇六	〇、五二	〇、一一	〇、〇三	公務員	三三	一一、三	一一、〇〇
西田慎次郎	一〇、二六	三、八、一、一	一一、八	一一、四五	一一、四五	一一、五二	A	〇、〇六	〇、五二	〇、一一	〇、〇三	公務員	三三	一一、三	一一、〇〇
長田豊	四、二五	二、二、一、一	一一、四	一一、〇〇	一一、四三	一一、四三	A	〇、〇六	〇、五二	〇、一一	〇、〇三	商店員	三三	一一、三	一一、〇〇
廣瀬高彦	四、二〇	二、七、一、一	一一、二	一一、二二	一一、四二	一一、四二	A	〇、〇六	〇、五二	〇、一一	〇、〇三	商店員	三三	一一、三	一一、〇〇
小島良子	九、一〇	三、九、一、七	一一、三	一一、二二	一一、四二	一一、四三	A	〇、〇八	〇、五二	〇、一一	〇、〇三	教員	三三	一一、三	一一、〇〇
桐山宏	五、一八	二、一、九、一	一一、〇	一一、一九	一一、五一	一一、四五	A	〇、〇八	〇、五二	〇、一一	〇、〇三	官吏	三三	一一、三	一一、〇〇
北澤果子	一〇、一六	三、八、一、一	一一、三	一一、三八	一一、四五	一一、五二	A	〇、〇三	〇、五二	〇、一一	〇、〇三	郵便局長	三三	一一、三	一一、〇〇

入 選 兒 松 本 部

宮澤正吉	九、二三	八、二五	一一、七	一一、二七	一一、五〇	一一、四六	A					會社員	三六	一一、六	一一、三〇
藤井登美子	三、二三	二、二五	一一、九	一一、五〇	一一、二九	一一、二五	B					官吏	三六	一一、六	一一、三〇

栗田濱子	八、七三	九、二二	一一、五	一一、六五	一一、三二	一一、四一	B					商業	三二	一一、五	一一、一〇
山田吉之助	九、一九	八、一九	一一、三	一一、七〇	一一、四〇	一一、四五	B					太物商業	三二	一一、五	一一、一〇
宮下富子	七、一一	一〇、二七	一一、四	一一、八〇	一一、四一	一一、四五	B					菓子商業	三二	一一、五	一一、一〇
北澤英雄	一一、一九	六、一九	一一、四	一一、二〇	一一、三七	一一、五〇	B					菓子商業	三二	一一、五	一一、一〇
松本玉一	五、五四	一、二	一一、八	一一、六七	一一、六三	一一、三九	B					菓子商業	三二	一一、五	一一、一〇
倉石賢治	四、二三	一、一六	一一、〇	一一、八三	一一、四〇	一一、三六	B					菓子商業	三二	一一、五	一一、一〇
德永繁榮雄	一〇、二三	七、一五	一一、三	一一、二〇	一一、五二	一一、四六	B					菓子商業	三二	一一、五	一一、一〇
倉石英次	二、二七	三、一一	一一、九	一一、六二	一一、三六	一一、三三	B					菓子商業	三二	一一、五	一一、一〇
宮島喜代治	一、三〇	四、八	一一、八	一一、四五	一一、三九	一一、三三	B					菓子商業	三二	一一、五	一一、一〇
小林和子	一〇、一七	七、二二	一一、三	一一、三三	一一、四〇	一一、四五	B					菓子商業	三二	一一、五	一一、一〇
御澤慶助	四、〇	二、八	一一、〇	一一、九二	一一、四二	一一、三七	B					菓子商業	三二	一一、五	一一、一〇
吉村惠二	一、二七	四、一一	一一、九	一一、三五	一一、三二	一一、二七	B					菓子商業	三二	一一、五	一一、一〇
小林春治	四、二四	一、二四	一一、〇	一一、六五	一一、三八	一一、二八	B					菓子商業	三二	一一、五	一一、一〇
松本茂三郎	一一、一八	六、二〇	一一、九	一一、二五	一一、四八	一一、四五	B					菓子商業	三二	一一、五	一一、一〇
西角清子	一、三〇	四、八	一一、七	一一、二六	一一、三三	一一、三三	B					菓子商業	三二	一一、五	一一、一〇
馬場澄子	一、二八	四、一〇	一一、七	一一、四四	一一、三六	一一、三五	B					菓子商業	三二	一一、五	一一、一〇
淺見富美子	六、二三	一、一七	一一、〇	一一、八五	一一、四三	一一、三九	B					菓子商業	三二	一一、五	一一、一〇
小林美代子	一一、〇〇	三、六、一、五	一一、二	一一、〇五	一一、四四	一一、四四	B					菓子商業	三二	一一、五	一一、一〇
須田とも子	九、二三	八、一七	一一、二	一一、九〇	一一、四五	一一、四二	B					菓子商業	三二	一一、五	一一、一〇
小林福美子	二、五	四、二	一一、八	一一、四二	一一、三〇	一一、三二	B					菓子商業	三二	一一、五	一一、一〇

選外佳良兒

兒童氏名	滿年齡	生年月日	身長	體量	胸圍	頭圍	體質營養	身長超	體量過	胸圍量	頭圍量	職業	父	母
田中明	七	二〇三、一、七	二、二五	二、二七	一、四七	一、四四	A	〇、〇六	〇、二二	〇、〇四	〇、〇三	豆製造	父	四、八〇
百瀬富子	四	三二四、二、二四	一、九九	一、九三	一、四七	一、三三	A	〇、〇三	〇、三九	〇、〇四	〇、〇三	商	父	三、八〇
小嵐章光	五	二一四、一、二五	二、〇八	二、一一	一、五四	一、三七	A	〇、〇三	〇、三五	〇、〇六	〇、〇三	魚乾物商	父	四、八〇
根本與志子	七	六三三、一、二二	二、二三	二、〇九	一、四二	一、四一	A	〇、〇八	〇、二二	〇、〇三	〇、〇二	齒科	父	一、六〇
仁科由紀子	四	七二四、二、一〇	二、〇九	二、一三	一、四九	一、三三	A	〇、〇八	〇、五九	〇、〇六	〇、〇三	軍	父	一、九〇
下條若江	五	三三四、一、一四	二、二四	一、九〇	一、四五	一、二六	A	〇、〇五	〇、二二	〇、〇八	〇、〇二	麵製造業	父	一、七〇
安喜浴子	五	四四一、一、一三	二、一一	一、九四	一、四三	一、三四	A	〇、〇三	〇、二五	〇、〇六	〇、〇二	銀行	父	一、五〇
飯沼久文	九	七三三、九、二〇	二、四二	二、四六	一、四七	一、四五	A	〇、〇四	〇、二七	〇、〇一	〇、〇一	農	父	一、八〇
櫻井美壽夫	五	六二四、一、一一	二、二二	二、二一	一、四二	一、四〇	A	〇、〇二	〇、三九	〇、〇三	〇、〇二	農	父	一、八〇
青木一子	七	六三三、一、二二	二、三〇	二、二〇	一、四〇	一、四〇	A	〇、〇一	〇、三三	〇、〇三	〇、〇二	薪炭	父	一、八〇
增田正子	一〇	一三三、八、三	二、四六	二、四八	一、五四	一、五〇	A	〇、〇九	〇、二五	〇、〇九	〇、〇五	教	父	一、六〇
遠山茂	四	九四、二、一八	二、〇七	一、八三	一、四八	一、三五	B	〇、〇三	〇、一三	〇、〇二	〇、〇二	菓子商	父	一、五〇
小岩井優子	一〇	二二三、八、一五	二、三九	二、三八	一、四五	一、四八	A	〇、〇七	〇、一九	〇、〇二	〇、〇四	養	父	一、五〇
桶口光子	六	七三三、二、二〇	二、一九	二、二一	一、五三	一、三七	A	〇、〇八	〇、四七	〇、〇一	〇、〇一	公	父	一、四〇

第二回審査不合格兒

兒童氏名	滿年齡	生年月日	身長	體量	胸圍	頭圍	體質營養	身長超	體量過	胸圍量	頭圍量	職業	父	母
青木真一	六	二二二、二、二三	二、一八	一、九七	一、五〇	一、四二	B	〇、〇三	〇、〇三	〇、〇九	〇、〇二	染物業	父	一、三〇
志賀千木子	九	一六三、九、二	二、二六	二、二五	一、四九	一、四二	A	〇、〇四	〇、一四	〇、〇七	〇、〇二	畫工	父	一、五〇

第二回審査不合格兒

兒童氏名	滿年齡	生年月日	身長	體量	胸圍	頭圍	體質營養	身長超	體量過	胸圍量	頭圍量	職業	父	母
櫻井哲郎	六	一三三、二、二二	二、二五	二、一八	一、四五	一、五四	A	〇、〇一	〇、二二	〇、〇四	〇、〇四	農	父	一、六〇
橫山毅	一	三、六、二四	二、三七	二、四七	一、五〇	一、五八	A	〇、〇五	一、三六	〇、〇三	〇、〇六	農	父	一、七〇
河野壽夫	五	五、四、一一	二、一三	二、二二	一、四八	一、四四	B	〇、〇三	〇、三〇	〇、〇九	〇、〇六	農	父	一、六〇
小口豊美	三	六、四、三、二二	一、八九	一、六一	一、四〇	一、四〇	B	〇、〇一	〇、一五	〇、〇一	〇、〇一	農	父	一、五〇
上野勇	五	二、四、一、一一	二、一七	二、〇一	一、四七	一、三九	B	〇、〇七	〇、二五	〇、〇八	〇、〇二	紙	父	一、四〇
大野幸彦	四	二、四、二、二五	二、〇四	一、七〇	一、三六	一、三八	A	〇、〇九	〇、〇九	〇、〇八	〇、〇二	紙	父	一、三〇
古畑茂登子	九	一、八、三、九、九	二、三六	二、三九	一、四八	一、四七	B	〇、〇一	〇、一八	〇、〇六	〇、〇五	農	父	一、五〇
小泉正一	七	三、三、二、二四	二、二〇	二、一九	一、四八	一、四五	B	〇、〇三	〇、一九	〇、〇六	〇、〇四	教	父	一、四〇
中村勘吾	四	二、二、二、二五	二、〇四	一、六四	一、三九	一、三五	B	〇、〇三	〇、〇三	〇、〇三	〇、〇三	商	父	一、三〇
龍澤千鳥	七	二、六、三、一一	二、二五	一、九五	一、四二	一、四〇	B	〇、〇七	〇、〇三	〇、〇三	〇、〇一	旅人宿業	父	一、二〇
神野泛夫	五	四、四、一、一三	二、一八	二、〇二	一、四三	一、四一	B	〇、〇六	〇、〇三	〇、〇三	〇、〇一	裁縫業	父	一、一〇
大池和裕	三	三、六、四、三、一	二、〇八	一、七三	一、四〇	一、三四	B	〇、〇四	〇、〇二	〇、〇三	〇、〇一	蠶綳製造	父	一、〇〇
櫻井正男	七	三、三、一、一、五	二、〇〇	二、二六	一、四五	一、四四	B	〇、〇八	〇、一五	〇、〇一	〇、〇一	農	父	一、二〇
清水淳	三	二、二、三、三、六	二、〇五	一、七五	一、四三	一、三七	B	〇、〇一	〇、一三	〇、〇一	〇、〇一	官	父	一、〇〇

兒童氏名	滿年齡	生年月日	身長	體重	胸圍	頭圍	體質營養	身長	體重	胸圍	頭圍	職業	年齡	體重	身長
川上 靜	九	二二	九	二二	二二	二二	二二	二二	二二	二二	二二	農	二二	二二	二二
猪又 和子	八	六三	一〇	二二	二二	二二	二二	二二	二二	二二	二二	官	二二	二二	二二
細野 秀雄	一一	〇三	七	二二	二二	二二	二二	二二	二二	二二	二二	會	二二	二二	二二
渡邊 米雄	一	三四	五	二二	二二	二二	二二	二二	二二	二二	二二	農	二二	二二	二二
清水 十四子	五	三一	四	二二	二二	二二	二二	二二	二二	二二	二二	農	二二	二二	二二
川上 貞子	七	七三	一〇	二二	二二	二二	二二	二二	二二	二二	二二	農	二二	二二	二二
松井 鮫	四	二〇	二	二二	二二	二二	二二	二二	二二	二二	二二	農	二二	二二	二二
熊谷 文平	八	二六	三	二二	二二	二二	二二	二二	二二	二二	二二	農	二二	二二	二二
白木 茂	一一	二三	七	二二	二二	二二	二二	二二	二二	二二	二二	農	二二	二二	二二
伊比 文作	一一	六三	七	二二	二二	二二	二二	二二	二二	二二	二二	農	二二	二二	二二
森嶋 久利	二〇	二三	八	二二	二二	二二	二二	二二	二二	二二	二二	建	二二	二二	二二
中島 和美	二〇	七四	二	二二	二二	二二	二二	二二	二二	二二	二二	農	二二	二二	二二

第一回審査不合格兒

岡村 はつ子	一一	一〇	三	七	二	二	二	二	二	二	二	菓子製造	二二	二二	二二
百瀬 敏夫	三	二〇	二	三	七	二	二	二	二	二	二	農	二二	二二	二二
岩井 清	五	九	四	一	八	二	二	二	二	二	二	教	二二	二二	二二
中澤 敏子	三	一五	四	三	二	二	二	二	二	二	二	齒科	二二	二二	二二
中西 隆夫	一一	四三	七	三	二	二	二	二	二	二	二	鍛冶	二二	二二	二二

山崎 光博	六	三三	二	二	二	二	二	二	二	二	二	教	二二	二二	二二
波場 勝	一〇	七三	八	二	二	二	二	二	二	二	二	新開	二二	二二	二二
清水 幸子	七	六三	一	二	二	二	二	二	二	二	二	商	二二	二二	二二
丸山 柘男	四	〇二	四	二	七	二	二	二	二	二	二	商	二二	二二	二二
金山 泉	七	一九	三	一	八	二	二	二	二	二	二	軍	二二	二二	二二
山崎 茂	九	〇三	九	二	八	二	二	二	二	二	二	理	二二	二二	二二
塚原 功	九	〇三	九	一	八	二	二	二	二	二	二	農	二二	二二	二二
小林 幹正	八	〇三	一	七	二	二	二	二	二	二	二	軍	二二	二二	二二
廣瀬 榮子	一一	六三	七	二	二	二	二	二	二	二	二	官	二二	二二	二二
小木 曾幸枝	三	二〇	二	三	七	二	二	二	二	二	二	教	二二	二二	二二
野々山 尙	八	八三	一〇	一	九	二	二	二	二	二	二	官	二二	二二	二二
德本 由美	八	三三	一〇	二	二	二	二	二	二	二	二	吳	二二	二二	二二
丸山 幸夫	五	二二	四	一	二	二	二	二	二	二	二	紙	二二	二二	二二
曾根 原淳平	五	五二	四	一	二	二	二	二	二	二	二	會	二二	二二	二二
大日向 文子	九	三三	九	五	二	二	二	二	二	二	二	農	二二	二二	二二
早田 芳郎	八	一一	三	一〇	一	六	二	二	二	二	二	海	二二	二二	二二
木下 敬一	八	二二	三	一〇	一	六	二	二	二	二	二	會	二二	二二	二二
可智 富美枝	一〇	二八	三	七	三	〇	二	二	二	二	二	社	二二	二二	二二
谷 賢一郎	四	六二	二	二	二	二	二	二	二	二	二	醫	二二	二二	二二
海野 悦次	一〇	九四	八	一	八	二	二	二	二	二	二	公	二二	二二	二二

兒童氏名	滿年齡	生年月日	身長	體重	胸圍	頭圍	體質	發育	身長	體重	胸圍	頭圍	職業	年齡	體重	身長
奧村 晉	三	九二四	二〇	一八三	一三〇	一三五	A	A	〇〇二	〇三七	一〇	〇〇六	數目	三三	二〇〇	五二
荒尾 憲	七	〇三三	二〇	二〇七	一三五	一五四	A	B	〇〇三	〇〇七	〇〇	〇一三	海產物商	二二	二〇〇	五二
長瀬 周藏	六	二二二	二五	二〇七	一四三	一四二	A	A	〇〇八	〇〇七	一〇	〇一〇	理髮業	二六	二〇〇	五二

入 選 兒 飯 田 ノ 部

北林 直行	四、六四、二、三	二、〇三	一、五四	一、三三	一、三一	B	C	商	三六	三〇〇	五三	五三	商	二六	三〇〇	五三
海野 文夫	九、二九、三、八、二九	二、三〇	二、三二	一、四八	一、四八	B	B	公	二八	二八〇	四八	四八	商	二八	二八〇	四八
大久保 定子	三、二五、四、三、二	一、九二	一、五五	一、四二	一、三九	B	B	料	二六	二六〇	四七	四七	商	二六	二六〇	四七
遠山 せみ子	三、二二、四、三、六	一、九六	一、七六	一、四九	一、三二	B	B	鍛	二六	二六〇	四七	四七	冶	二六	二六〇	四七
藤澤 清計	一、二九、四、四、二九	一、九二	一、五七	一、三六	一、二七	B	B	農	二六	二六〇	四七	四七	業	二六	二六〇	四七
安藤 幾一	五、一五、四、一、二二	二、〇四	一、七一	一、四三	一、三六	B	C	菓	二六	二六〇	四七	四七	子	二六	二六〇	四七
小原 妙之	四、〇〇、四、二、二八	一、九七	一、八二	一、四四	一、三五	B	C	紺	二六	二六〇	四七	四七	屋	二六	二六〇	四七
古幡 史雄	五、〇〇、四、一、二七	二、〇二	一、六八	一、三九	一、三五	B	C	教	二六	二六〇	四七	四七	員	二六	二六〇	四七
鎌田 茂治	四、二六、四、二、一	二、〇六	一、七九	一、四三	一、三三	B	C	袋	二六	二六〇	四七	四七	物	二六	二六〇	四七
宮澤 茂樹	一〇、二八、三、七、三〇	二、三九	二、三三	一、四九	一、五一	B	B	洋	二六	二六〇	四七	四七	物	二六	二六〇	四七
庵谷 哲雄	六、二五、三、二、二	二、一一	二、〇一	一、五一	一、四一	B	B	吳	二六	二六〇	四七	四七	服	二六	二六〇	四七
宮坂 真一	三、九二、四、三、一八	一、九九	一、四八	一、四〇	一、二九	B	B	玩	二六	二六〇	四七	四七	具	二六	二六〇	四七
宮澤 春平	一、二二、四、五、一四	一、九〇	一、五二	一、三六	一、二二	B	A	農	二六	二六〇	四七	四七	業	二六	二六〇	四七
内藤 春惠	五、二二、四、一、五	二、二二	一、七五	一、三六	一、三九	B	B	無	二六	二六〇	四七	四七	職	二六	二六〇	四七

小出 綾子	八、六三、二〇、二二	二、一八	一、八三	一、三八	一、三九	A	B	商	二九	二九〇	五〇	五〇	行	二九	二九〇	五〇
保科 きのゑ	一〇、一五、三、八、二二	二、三三	二、〇六	一、四二	一、四〇	B	A	官	二九	二九〇	五〇	五〇	科	二九	二九〇	五〇
境野 よし子	六、三三、二、二四	二、〇九	二、〇〇	一、三八	一、三九	B	A	料	二九	二九〇	五〇	五〇	理	二九	二九〇	五〇
横内 正一	四、二四、二、一三	二、〇三	一、七二	一、三六	一、三七	A	A	藥	二九	二九〇	五〇	五〇	種	二九	二九〇	五〇
田中 雪惠	三、〇〇、四、三、二七	一、九五	一、六九	一、三三	一、三三	B	A	製	二九	二九〇	五〇	五〇	業	二九	二九〇	五〇
横山 政子	四、二二、四、二、六	二、〇七	一、九四	一、四三	一、三四	A	A	自	二九	二九〇	五〇	五〇	業	二九	二九〇	五〇
中村 静子	九、二五、三、九、二	二、一九	一、九四	一、四二	一、三三	B	A	賣	二九	二九〇	五〇	五〇	業	二九	二九〇	五〇
河野 隆一	三、〇〇、四、三、二七	一、九八	一、五八	一、四二	一、三〇	B	B	魚	二九	二九〇	五〇	五〇	業	二九	二九〇	五〇
小林 俊夫	一〇、四三、八、三三	二、二九	二、一〇	一、四五	一、四三	B	B	自	二九	二九〇	五〇	五〇	業	二九	二九〇	五〇
藤田 武男	五、〇〇、四、一、二八	二、〇七	一、八六	一、四五	一、三三	B	B	製	二九	二九〇	五〇	五〇	業	二九	二九〇	五〇
上條 啓子	七、二二、三、二、二五	二、一一	一、八七	一、三五	一、三三	C	B	推	二九	二九〇	五〇	五〇	業	二九	二九〇	五〇
伊藤 隆	八、〇〇、三、〇、二八	二、二二	二、一四	一、三八	一、三三	B	B	新	二九	二九〇	五〇	五〇	業	二九	二九〇	五〇
降駒 妙	四、四二、二、二三	二、二〇	一、八二	一、三〇	一、二九	B	B	教	二九	二九〇	五〇	五〇	業	二九	二九〇	五〇
小林 千代	九、一四、三、九、一三	二、二二	二、一八	一、四二	一、四二	A	A	不	二九	二九〇	五〇	五〇	業	二九	二九〇	五〇
上條 時子	九、一五、三、九、一二	二、一九	二、一五	一、四一	一、四一	B	A	商	二九	二九〇	五〇	五〇	業	二九	二九〇	五〇
折井 武	二、二八、二、三、三〇	一、九九	一、七八	一、五	一、三三	B	A	建	二九	二九〇	五〇	五〇	業	二九	二九〇	五〇
古尾 しげ子	二、二九、二、四、八	一、八二	一、四六	一、四	一、二六	B	B	鏡	二九	二九〇	五〇	五〇	業	二九	二九〇	五〇
青木 匡子	四、二二、四、一、二九	一、九六	一、八〇	一、三三	一、三五	B	A	農	二九	二九〇	五〇	五〇	業	二九	二九〇	五〇
三澤 達司	七、九二、三、一、一八	二、一五	一、七九	一、四	一、四五	B	C	農	二九	二九〇	五〇	五〇	業	二九	二九〇	五〇
鹽原 正宏	一〇、二二、三、八、六	二、四七	二、四六	一、五四	一、四六	B	C	官	二九	二九〇	五〇	五〇	業	二九	二九〇	五〇

兒童氏名	滿年齡	生年月日	身長	體重	胸圍	頭圍	體質營養	身長	體重	胸圍	頭圍	職業	父	年齡	體質	身長
大嶋壽子	六	一三、二、一九	一一、二	二、三〇	一一、四三	一一、三九	A	〇、〇	〇、〇	〇、〇	〇、〇	與服商	與服商	四四	一六	一六
菅沼洋	七	九三、一、一	一一、三〇	二、五五	一一、五一	一一、五四	A	〇、〇	〇、〇	〇、〇	〇、〇	海員	海員	四三	一六	一六
小池泰人	五	二一、四、一、九	一一、二四	二、一〇	一一、三九	一一、三九	A	〇、〇	〇、〇	〇、〇	〇、〇	機械工場	機械工場	三三	一六	一六
佐藤久夫	四	三二、四、二、八	一一、二四	一、九〇	一一、四三	一一、四二	A	〇、〇	〇、〇	〇、〇	〇、〇	農主	農主	三三	一六	一六
鶴飼百子	三	二一、四、三、九	一一、一九七	一、七八	一一、二七	一一、三三	A	〇、〇	〇、〇	〇、〇	〇、〇	雜貨商	雜貨商	三三	一六	一六
小川三吉	六	七三、二、三	一一、二七	二、一一	一一、四一	一一、四一	A	〇、〇	〇、〇	〇、〇	〇、〇	農商	農商	三三	一六	一六
新井平藏	四	八四、二、二	一一、二四	一、七二	一一、三六	一一、三五	A	〇、〇	〇、〇	〇、〇	〇、〇	菓子商	菓子商	三三	一六	一六
秋田茂男	八	二一、三、〇、八	一一、二九	二、四七	一一、四六	一一、四八	A	〇、〇	〇、〇	〇、〇	〇、〇	商	商	三三	一六	一六
米山俊博	四	二六、一、二、五	一一、二四	一、八二	一一、四二	一一、三九	A	〇、〇	〇、〇	〇、〇	〇、〇	農	農	三三	一六	一六

選外佳良兒

兒童氏名	滿年齡	生年月日	身長	體重	胸圍	頭圍	體質營養	身長	體重	胸圍	頭圍	職業	父	年齡	體質	身長
島地秀享	六	二七、三、二、二	一一、二〇	二、二六	一一、四五	一一、四五	A	〇、〇	〇、〇	〇、〇	〇、〇	料理	料理	二九	一五	一五
佐藤守孝	五	一九、四、一、一	一一、二三	二、三五	一一、五〇	一一、四二	A	〇、〇	〇、〇	〇、〇	〇、〇	藥種商	藥種商	二九	一五	一五
永井照子	三	三二、四、三、七	一一、九七	一、五五	一一、三七	一一、二九	A	〇、〇	〇、〇	〇、〇	〇、〇	商	商	二九	一五	一五
龍口郁夫	七	一九、三、一、一	一一、二四	二、〇一	一一、四二	一一、四八	A	〇、〇	〇、〇	〇、〇	〇、〇	農	農	二九	一五	一五
三澤星子	三	六四、三、二、四	一一、〇三	一、六五	一一、三〇	一一、二八	A	〇、〇	〇、〇	〇、〇	〇、〇	會社	會社	二九	一五	一五
田中忠	六	五三、二、二、五	一一、二七	一、九四	一一、四五	一一、四四	A	〇、〇	〇、〇	〇、〇	〇、〇	軍	軍	二九	一五	一五
新村雄章	九	〇三、九、二、〇	一一、三二	二、六〇	一一、四八	一一、五八	A	〇、〇	〇、〇	〇、〇	〇、〇	家具製作	家具製作	二九	一五	一五
永井芳枝	四	三二、二、二、七	一一、〇四	一、八〇	一一、四一	一一、三七	B	〇、〇	〇、〇	〇、〇	〇、〇	業	業	二九	一五	一五

兒童氏名	滿年齡	生年月日	身長	體重	胸圍	頭圍	體質營養	身長	體重	胸圍	頭圍	職業	父	年齡	體質	身長
櫻井甲治	六	九三、二、二、一	一一、三〇	二、五二	一一、五一	一一、四九	A	〇、〇	〇、〇	〇、〇	〇、〇	僧侶	僧侶	二八	一四	一四
小野修一郎	五	九二、一、二、一	一一、二三	一、九六	一一、四〇	一一、三九	A	〇、〇	〇、〇	〇、〇	〇、〇	吳服商	吳服商	二八	一四	一四
井上安子	四	五二、二、二、五	一一、〇八	一、九六	一一、三五	一一、三四	A	〇、〇	〇、〇	〇、〇	〇、〇	醫	醫	二八	一四	一四
中島多美子	八	一九、三、一、〇	一一、二四	二、二八	一一、四八	一一、四八	B	〇、〇	〇、〇	〇、〇	〇、〇	左官	左官	二八	一四	一四
伊坪信男	一	一三、三、七、七	一一、二五	二、二七	一一、五五	一一、五五	A	〇、〇	〇、〇	〇、〇	〇、〇	農	農	二七	一四	一四
松岡孝吉	一〇	二四、三、八、六	一一、三三	二、三三	一一、四七	一一、五〇	A	〇、〇	〇、〇	〇、〇	〇、〇	肥料商	肥料商	二七	一四	一四
林七	九	一八、三、九、二	一一、二九	二、二二	一一、四五	一一、四六	A	〇、〇	〇、〇	〇、〇	〇、〇	雜貨商	雜貨商	二七	一四	一四

第二回審査不合格兒

兒童氏名	滿年齡	生年月日	身長	體重	胸圍	頭圍	體質營養	身長	體重	胸圍	頭圍	職業	父	年齡	體質	身長
坂本卓郎	七	三三、二、一、七	一一、二二	二、一〇	一一、四四	一一、四六	B	〇、〇	〇、〇	〇、〇	〇、〇	行商	行商	二四	一三	一三
折山馨	八	二一、三、〇、九	一一、三二	二、二九	一一、五五	一一、五一	A	〇、〇	〇、〇	〇、〇	〇、〇	藥種商	藥種商	二四	一三	一三
荒井美子	四	一〇、二、二、〇	一一、〇七	一、八五	一一、四三	一一、四二	A	〇、〇	〇、〇	〇、〇	〇、〇	仕立業	仕立業	二四	一三	一三
山岸英子	四	六四、二、二、四	一一、〇四	一、八六	一一、三三	一一、三六	A	〇、〇	〇、〇	〇、〇	〇、〇	海產商	海產商	二四	一三	一三
松崎千代子	三	二二、三、一、八	一一、〇六	一、六六	一一、三三	一一、三一	A	〇、〇	〇、〇	〇、〇	〇、〇	家具商	家具商	二三	一三	一三
福澤美千子	五	二二、一、一、八	一一、〇八	一、六四	一一、三七	一一、三七	B	〇、〇	〇、〇	〇、〇	〇、〇	業	業	二三	一三	一三

第二回審査不合格兒

兒童氏名	滿年齡	生年月日	身長	體重	胸圍	頭圍	體質營養	身長	體重	胸圍	頭圍	職業	父	年齡	體質	身長
真野晴子	五	二六、二、二、五	一一、一四	一、八四	一一、四二	一一、四三	A	〇、〇	〇、〇	〇、〇	〇、〇	菓子商	菓子商	二八	一三	一三

兒童氏名	滿年齢	生年月日	身長	体重	胸圍	頭圍	體質	營養	身長	過	胸圍	頭圍	職業	父	母	
市瀬裕郎	二	二、一、二、三、四、五、六、七、八、九、一〇、一一、一二、一三、一四、一五、一六、一七、一八、一九、二〇、二一、二二、二三、二四、二五、二六、二七、二八、二九、三〇、三一、三二、三三、三四、三五、三六、三七、三八、三九、四〇、四一、四二、四三、四四、四五、四六、四七、四八、四九、五〇、五一、五二、五三、五四、五五、五六、五七、五八、五九、六〇、六一、六二、六三、六四、六五、六六、六七、六八、六九、七〇、七一、七二、七三、七四、七五、七六、七七、七八、七九、八〇、八一、八二、八三、八四、八五、八六、八七、八八、八九、九〇、九一、九二、九三、九四、九五、九六、九七、九八、九九、一〇〇	一、九、九	一、七、〇	一、三、六	一、三、三	B	B						商	商	二、五、〇
簡井喜助	六	一、一、三、二、一、九	二、一、八	一、八、一	一、三、八	一、三、八	B	B					商	商	二、一、五	
鹽澤千鶴子	九	二、三、三、九、八	二、三、三	一、七、四	一、三、三	一、四、四	B	C					會	會	二、三、〇	
杉本幸一	一	一、一、九、二、四、五、一	一、八、八	一、二、三	一、三、〇	一、一、九	B	A					會	會	二、一、〇	
近藤シン子	三	三、五、四、三、一、五	一、七、五	一、一、九	一、二、二	一、二、八	B	B					會	會	二、一、〇	
香山安雄	八	八、五、三、一、〇、一、五	二、二、九	二、二、五	一、四、一	一、四、〇	A	A					會	會	二、一、〇	
鷺見一雄	八	一、〇、一、三、一、〇、一、〇	二、二、四	一、八、九	一、三、八	一、四、六	B	B					商	商	二、一、〇	
實原美智子	六	六、三、三、一、一、二、九	二、一、〇	一、六、九	一、三、三	一、三、九	B	B					商	商	二、一、〇	
田中秋穂	八	八、八、三、一、〇、二、二	二、二、四	二、二、二	一、四、八	一、五、一	B	B					商	商	二、一、〇	
谷政雄	九	九、二、〇、三、八、三、二	二、三、九	二、〇、八	一、五、二	一、四、二	B	B					商	商	二、一、〇	
矢澤右京	五	五、〇、一、四、一、二、〇	二、〇、六	一、七、三	一、三、三	一、四、五	B	B					商	商	二、一、〇	

第一回審査不合格兒

熊谷龍	二	二、一、三、七、九	二、五、二	二、七、九	一、四、五	一、五、〇	A	A					病	病	二、三、一
佐々木康雄	四	四、一、四、二、三	二、〇、四	二、〇、一	一、四、四	一、三、七	A	A					商	商	二、三、一
中島健一	四	四、一、四、二、六	二、二、七	二、二、二	一、三、八	一、四、八	A	A					商	商	二、三、一
藤井由美	八	八、二、六、三、九、二、五	二、二、七	二、一、一	一、四、二	一、四、四	A	A					商	商	二、三、一
神田直	三	三、二、四、三、一、八	二、〇、八	一、七、六	一、四、八	一、四、二	A	A					商	商	二、三、一
青井清一	六	六、一、五、三、二、一、五	二、一、五	二、一、三	一、四、四	一、四、一	A	A					商	商	二、三、一

北澤惠美	四	四、二、二、四、一、三、〇	二、二、三	一、八、二	一、四、二	一、三、八	A	A					會	會	二、三、一
登内善次	七	七、一、三、一、一、七	二、三、六	二、二、八	一、四、五	一、四、三	A	A					會	會	二、三、一
小西和子	五	五、七、二、四、一、一、三	二、〇、九	二、〇、六	一、四、四	一、三、九	A	A					友	友	二、三、一
九山達	二	二、二、二、四、三、三、〇	一、九、七	一、七、三	一、三、八	一、三、三	A	A					洋	洋	二、三、一
北林愛子	三	三、二、二、四、二、二、八	二、〇、九	一、八、〇	一、三、四	一、三、八	A	A					商	商	二、三、一
吉村温	二	二、二、二、四、三、三、〇	二、〇、〇	一、五、四	一、三、三	一、三、〇	A	A					洗	洗	二、三、一
下平貢	一	一、〇、一、〇、一、三、八、一、〇	二、三、五	二、四、六	一、五、一	一、四、八	A	A					農	農	二、三、一
秋田晴子	七	七、九、三、一、一、一	二、二、二	二、〇、三	一、四、五	一、三、八	B	B					教	教	二、三、一
小林祥悟	一	一、〇、四、三、八、一、六	二、四、四	二、六、九	一、四、七	一、五、七	B	B					旅	旅	二、三、一
篠田富士	一	一、〇、三、三、八、一、七	二、三、五	二、四、一	一、四、五	一、四、八	A	A					洗	洗	二、三、一
今村高司	三	三、一、〇、一、四、三、一、〇	二、〇、五	一、四、九	一、三、〇	一、三、六	B	B					精	精	二、三、一
佐々木榮子	八	八、二、六、三、一、〇、四	二、二、三	二、〇、二	一、四、二	一、四、四	A	A					齒	齒	二、三、一
細井實	二	二、一、七、三、七、七、三	二、四、〇	二、六、九	一、五、六	一、四、七	A	A					荒	荒	二、三、一
青木元雄	二	二、一、八、三、七、二、二	二、三、六	二、三、〇	一、四、八	一、五、九	A	A					教	教	二、三、一
森谷福造	五	五、二、九、三、二、二、三	二、〇、七	一、八、五	一、四、四	一、三、七	A	A					太	太	二、三、一
北澤一美	五	五、八、四、一、一、二	二、一、〇	一、七、七	一、三、七	一、四、〇	A	A					巡	巡	二、三、一
鈴木ふみ子	二	二、一、六、三、八、四、四	二、三、五	二、四、〇	一、四、七	一、四、七	B	B					商	商	二、三、一
青山清	三	三、一、二、四、三、九、九	二、〇、五	一、六、六	一、三、九	一、二、九	B	B					會	會	二、三、一
飯坂美	九	九、二、三、三、九、八	二、二、〇	二、二、八	一、四、五	一、四、八	B	B					桶	桶	二、三、一
市村順太郎	四	四、二、六、一、四、一、一、五	二、一、一	二、一、〇	一、四、〇	一、四、五	A	A					商	商	二、三、一

宮下房男	角田喜久江	鈴木甫	山田正	宮内勇	瓜尾彰延	石龜泰隆	木下節子	伊藤武夫	中野治惠	高田全康	城下武文	太田文二郎	林善志郎	林京平	田畑康雄	熊谷謹治	鮎澤武齡	普世由利子	虎岩久人			
二、二八四、三、三	一〇、二二三、八、八	五、三三四、一、七	四、一五四、三、五	八、一一三、一〇、九	二、一九四、四、一	二、三三三、六、八	七、九三三、一、一	九、九三三、九、一	六、五三三、一、一	九、九三三、九、一	四、一〇四、一、三	一、一九三、六、三	八、三三三、一〇、七	五、六四四、一、四	一、二六三、六、五	九、七三三、九、三	二、四二四、三、七	六、一一三、二、九	四、一四四、一、七			
一、九三	二、二八	二、〇四	二、〇四	二、二六	一、九三	二、四二	二、一五	二、三七	一、九七	二、二八	二、〇六	二、四六	二、二三	二、一〇	二、四七	二、九五	二、〇四	二、〇二	一、九三			
一、八七	一、八七	一、六二	一、九〇	一、八五	一、五五	二、一八	一、七四	二、二二	一、六六	二、一〇	一、六四	二、二九	一、八七	一、七四	二、二六	二、〇八	一、五二	一、七五	一、六二			
一、三六	一、四〇	一、三三	一、四二	一、四五	一、二九	一、四四	一、三五	一、三五	一、三三	一、四七	一、三七	一、四六	一、四二	一、三九	一、三六	一、四一	一、二八	一、三三	一、三三			
一、三六	一、四四	一、三五	一、四六	一、四三	一、三〇	一、五六	一、三四	一、四五	一、三三	一、四四	一、三七	一、五〇	一、四二	一、三六	一、四八	一、五一	一、三三	一、三七	一、三六			
B	B	B	B	B	B	B	B	B	B	B	B	A	B	B	B	B	B	B	B			
B	B	A	B	B	B	B	B	B	B	B	B	B	B	A	B	B	B	B	B			
商	肥	齒	肥	雜	役	牧	商	元	農	紙	左	足	農	業	看	雜	教	商	農	陶	時	吳
業	料	科	料	貨	場	吏	員	結	業	商	官	袋	業	業	板	貨	員	員	業	器	計	服
三	二	二	三	二	三	三	三	三	二	二	二	二	二	二	二	二	二	二	二	二	二	二
三	二	二	三	二	三	三	三	三	二	二	二	二	二	二	二	二	二	二	二	二	二	二
四	三	三	四	三	四	四	四	四	三	三	三	三	三	三	三	三	三	三	三	三	三	三
五	四	四	五	四	五	五	五	五	四	四	四	四	四	四	四	四	四	四	四	四	四	四
五	四	四	五	四	五	五	五	五	四	四	四	四	四	四	四	四	四	四	四	四	四	四
五	四	四	五	四	五	五	五	五	四	四	四	四	四	四	四	四	四	四	四	四	四	四

寺澤順子	伊藤博夫	櫻井邦雄	岩崎彌太郎	下田俊一	伊藤滋	向井明	今村はつ子	松井徹子	卜部秀之	吉澤香織	今井宗三郎	荒井フミエ	田村信子	矢澤久	片桐民子	星野豐子	木下純夫	平澤修治	吉川涉			
三、一五四、三、五	七、二四三、一〇、七	一、一三三、六、二五	一、一三四、五、七	四、二二四、二、一八	六、三六三、一、二五	一〇、〇三三、八、〇	七、五三三、一、一五	五、七四四、一、三	五、七四四、一、三	一、二四四、四、七	二、二四四、三、六	七、二五三、一〇、六	三、九四四、三、一	七、二五三、一〇、三	六、九三三、二、一	七、九三三、一、一	一〇、七三三、七、二	八、四三三、一〇、六	二、一三三、六、二八			
一、九三	二、二四	二、四四	一、八二	二、〇四	二、二五	二、二五	二、二二	一、九六	二、一三	一、八〇	一、八六	二、一五	一、九四	二、二〇	二、一一	二、〇九	二、四〇	二、一九	二、三五			
一、五八	一、九九	二、一七	一、一三	一、五二	二、二七	二、一〇	一、四六	一、五五	一、七五	一、三三	一、三三	一、八八	一、四六	一、七七	一、八七	一、四三	一、二四	一、八八	二、三〇			
一、三七	一、四八	一、四五	一、二八	一、四〇	一、四八	一、五〇	一、三三	一、三三	一、三六	一、三三	一、二〇	一、四〇	一、三三	一、三〇	一、三五	一、二五	一、四三	一、三五	一、四八			
一、二九	一、三六	一、四七	一、二八	一、三四	一、五一	一、四八	一、三九	一、三三	一、三九	一、三一	一、二八	一、三九	一、二八	一、四一	一、三五	一、三八	一、四五	一、三九	一、五二			
A	B	B	A	B	A	B	B	B	B	B	B	B	B	B	B	B	B	B	A			
A	B	B	C	A	B	A	B	B	B	B	C	B	B	B	B	B	B	B	A			
陶	金	農	吳	製	教	教	吳	餅	菓	菓	菓	菓	菓	菓	菓	菓	菓	菓	菓	菓	菓	菓
器	物	業	服	材	員	員	服	商	子	子	子	子	子	子	子	子	子	子	子	子	子	子
商	商	業	商	工	員	員	商	商	商	商	商	商	商	商	商	商	商	商	商	商	商	商
二	二	二	二	二	二	二	二	二	二	二	二	二	二	二	二	二	二	二	二	二	二	二
二	二	二	二	二	二	二	二	二	二	二	二	二	二	二	二	二	二	二	二	二	二	二
三	三	三	三	三	三	三	三	三	三	三	三	三	三	三	三	三	三	三	三	三	三	三
三	三	三	三	三	三	三	三	三	三	三	三	三	三	三	三	三	三	三	三	三	三	三
四	四	四	四	四	四	四	四	四	四	四	四	四	四	四	四	四	四	四	四	四	四	四
四	四	四	四	四	四	四	四	四	四	四	四	四	四	四	四	四	四	四	四	四	四	四
五	五	五	五	五	五	五	五	五	五	五	五	五	五	五	五	五	五	五	五	五	五	五
五	五	五	五	五	五	五	五	五	五	五	五	五	五	五	五	五	五	五	五	五	五	五

等級	飲酒量及父母別		身長		體重		備考
	父	母	父	母	父	母	
野長	選入 選外 佳選 良兒	選入 選外 佳選 良兒	五、三三 五、三六	五、三三 五、三六	五、〇二 五、〇三	五、〇二 五、〇三	一、三三 一、三六
本松	選入 選外 佳選 良兒	選入 選外 佳選 良兒	五、三三 五、三六	五、三三 五、三六	五、〇二 五、〇三	五、〇二 五、〇三	一、三三 一、三六
田	選入 選外 佳選 良兒	選入 選外 佳選 良兒	五、三三 五、三六	五、三三 五、三六	五、〇二 五、〇三	五、〇二 五、〇三	一、三三 一、三六

(二) 飲酒

備考 身長、体重、其ノ等級ニ屬スル父母ノ平均トス

等級	身長		體重		備考
	父	母	父	母	
野長	選入 選外 佳選 良兒	選入 選外 佳選 良兒	五、三三 五、三六	五、三三 五、三六	一、三三 一、三六
本松	選入 選外 佳選 良兒	選入 選外 佳選 良兒	五、三三 五、三六	五、三三 五、三六	一、三三 一、三六
田	選入 選外 佳選 良兒	選入 選外 佳選 良兒	五、三三 五、三六	五、三三 五、三六	一、三三 一、三六

(一) 健康兒童ト兩親ノ關係

姓名	身長		體重		職業
	父	母	父	母	
細井佐起子	二、〇三	一、七〇	二、三九	一、四三	雜貨商
池内富子	五、二四	一、八	二、〇六	一、三五	雜貨商
和田甲子生	六、〇三	二、一〇	二、一〇	一、三九	雜貨商
岡庭文子	四、〇四	二、二二	二、〇七	一、三〇	化粧品商
平栗敏男	五、〇四	一、一九	二、〇八	一、三〇	會社員
平栗彰夫	三、九四	三、一一	一、八五	一、四三	農業者
平栗正子	七、二二	一、〇二	二、六	一、三二	自轉車商
木嶋雪夫	五、九二	一、一一	二、〇	一、七九	自轉車商
宮崎福男	一、〇二	七、三三	二、三三	一、四九	會社員
伊藤芳明	八、三三	一、〇七	二、二七	一、四	漬物商
中地伊都子	八、九三	九、三三	二、二	一、三七	行商
森下とも系	七、四三	二、一六	二、〇八	一、四九	酒商
吉村芳子	二、二四	三、〇三	一、八二	一、三七	下駄商
市瀬甲子夫	六、三三	二、二七	二、二〇	一、三三	雜貨商
長浦錦子	七、二二	一、〇三	二、二〇	一、五二	官吏

健康兒童同胞ニ關スル調査

(一) 同胞ノ數

等級	野 長				本 松				田 飯				總數	
	合	第 一 回	第 二 回	選 入 外 佳 選	合	第 一 回	第 二 回	選 入 外 佳 選	合	第 一 回	第 二 回	選 入 外 佳 選		人 數
總數	四	五	五	二	二	四	三	二	三	七	二	二	二	本人ノミ
一人	二	八	五	一	七	二	一	一	二	二	二	二	二	一人
二人	三	九	〇	二	二	三	一	二	四	一	二	二	二	二人
三人	三	五	四	三	〇	四	三	一	二	〇	一	二	二	三人
四人	九	五	一	一	一	五	八	七	七	四	二	一	一	四人
五人	七	四	三	一	一	一	一	一	一	一	一	一	一	五人
六人	一	一	一	一	一	一	一	一	一	一	一	一	一	六人
七人	一	一	一	一	一	一	一	一	一	一	一	一	一	七人
八人	二	一	一	一	一	一	一	一	一	一	一	一	一	八人
九人	一	一	一	一	一	一	一	一	一	一	一	一	一	九人
不明	四	五	六	二	六	三	三	一	六	三	二	一	一	不明

備考 該表ハ總ベテ本人ヲ加算セズ
但シ調査表ニ於テ不明瞭ナルモノ多クアリ

(二) 死亡シタル同胞ト其疾病

等級	野 長				本 松				田 飯				總數	
	合	第 一 回	第 二 回	選 入 外 佳 選	合	第 一 回	第 二 回	選 入 外 佳 選	合	第 一 回	第 二 回	選 入 外 佳 選		人 數
總數	二	三	五	二	二	三	四	二	三	七	二	二	二	死亡シタル
神經系統	五	一	三	一	七	一	一	一	四	一	一	一	一	神經系統
呼吸器病	五	一	四	一	二	二	一	一	九	一	二	二	二	呼吸器病
消化器病	五	四	一	一	六	三	二	一	七	三	一	二	二	消化器病
傳染性	六	一	四	一	一	一	一	一	六	五	一	一	一	傳染性
循環器病	一	一	一	一	一	一	一	一	一	一	一	一	一	循環器病
外傷	一	一	一	一	一	一	一	一	一	一	一	一	一	外傷
泌尿器病	一	一	一	一	一	一	一	一	一	一	一	一	一	泌尿器病
發育不良	二	一	二	一	一	一	一	一	一	一	一	一	一	發育不良
不明	六	五	一	一	一	一	一	一	六	五	一	一	一	不明
有無不明	七	四	三	一	七	四	三	一	九	六	三	一	一	有無不明

備考 早産産ハ差入セズ

當選者出生順位調

等級	出生順位	野長		松		飯		田	
		入選	外選	入選	外選	入選	外選	入選	外選
總數		三	三	三	三	三	三	三	三
長子		七	八	五	八	二	八	二	八
二子		三	四	二	二	三	二	三	二
三子		一	二	二	二	二	二	三	二
四子		一	三	二	一	二	二	一	二
五子		一	一	一	一	一	一	一	一
七子		一	一	一	一	一	一	一	一
八子		一	一	一	一	一	一	一	一
九子		一	一	一	一	一	一	一	一
一〇子		一	一	一	一	一	一	一	一
不明		一	二	一	一	一	一	一	一
合計		三	三	三	三	三	三	三	三

健康兒童哺育ニ關スル調査

(一) 産ノ難。易。早。熟。

等級	難、易、早、熟	野長		松		飯		田	
		入選	外選	入選	外選	入選	外選	入選	外選
總數		三	三	三	三	三	三	三	三
安産		三	三	三	三	三	三	三	三
難産		一	一	一	一	一	一	一	一
産不明		一	一	一	一	一	一	一	一
早産		三	三	三	三	三	三	三	三
早産不明		一	一	一	一	一	一	一	一
合計		三	三	三	三	三	三	三	三

(二) 授乳開始ノ日

等級	野 長				本 松				田 飯				日	
	合	第 一 回	第 二 回	選 入 外 選 良 兒	合	第 一 回	第 二 回	選 入 外 選 良 兒	合	第 一 回	第 二 回	選 入 外 選 良 兒		
總數	一	五	五	二	二	四	三	二	三	七	二	二	二	總數
出生ノ時														ヨリ
出生ノ日														ヨリ
二日目														
三日目														
四日目														
五日目														
七日目														
九日目														
一〇日目														
不明														

(三) 授乳開始前ニ服用セシメタルモノ

等級	野 長				本 松				田 飯				種類	
	合	第 一 回	第 二 回	選 入 外 選 良 兒	合	第 一 回	第 二 回	選 入 外 選 良 兒	合	第 一 回	第 二 回	選 入 外 選 良 兒		
總數	一	五	五	二	二	四	三	二	三	七	二	二	二	總數
ズナ														服用
湯砂糖														
水砂糖														
砂糖散														
散膏母														
番茶														
リマク														
醫藥賣藥														
ゾカン														
グロビン														
五藥マツタ														
湯中將														
百草														
凡救命														
乳類														
毒下其他														
不明														

備考 十七歳考下其ノ他ニ就イテ
 長野ノ第一回不合格兒 毒下一、麥湯一、白湯一、砂糖湯トマクテ、ノ四名ナリ
 松本ノ第一回不合格兒 太白ノ汁一、エロヲノ煤一ノ二名ナリ
 飯田ノ選外佳良兒 百草トフキノ根一
 同 第二回不合格兒 食鹽水一、トクヤク一、中將湯ト毒下一、ノ三名ナリ
 同 第一回不合格兒 フキノ根汁一、カクシン水一、ノ二名ナリ

(四) 天然營養ト人工營養

田 飯	本 松	野 長	等 級	營養法
一 二 三 外	一 二 三 外	一 二 三 外	一 二 三 外	
不 不 不 佳 選	不 不 不 佳 選	不 不 不 佳 選	不 不 不 佳 選	
合 合 合 良	合 合 合 良	合 合 合 良	合 合 合 良	
格 格 格 兒	格 格 格 兒	格 格 格 兒	格 格 格 兒	
計 兒 兒 兒 兒	計 兒 兒 兒 兒	計 兒 兒 兒 兒	計 兒 兒 兒 兒	
三 七 七 六 五 二	三 四 九 二 四 二	一 五 五 五 二 三	總 數	三 七 七 六 五 二
八 三 二 五 七 八	六 二 二 一 〇 九	六 三 五 二 八 二	モザ奧未 ノルヘダ	二 八 〇 六 六 五 二
	- -		日四〇	
	- -	- -	日五〇	
		- -	日九〇	
- -		- -	〇一〇	
		- -	〇一〇	
	三 - 二	九 四 三 一 一	〇一〇	
二 - -		- -	〇一〇	
三 - -	三 - 二	七 四 - - -	〇一〇	
		- -	〇一〇	三 三
- -		- -	〇一〇	
四 二 - -	三 三	- -	〇一〇	- -
	- -	- -	〇一〇	
四 三 -	- -	三 - 二	〇二〇	
	四 二 - -		〇二〇	- -
		二 - -	〇二〇	
	- -	二 - -	〇二〇	- -
四 五	三 二 -	二 二	〇二〇	二 二
- -	- -	- -	〇二〇	
- -	三 二 -	三 二 -	五二〇	- -
- -	二 - -	三 - - -	〇三〇	
〇 九 三 五 三	三 〇 八 一 二 一	三 五 三 一 六	明不	二 二

(五) 副食物ヲ與ヘシ日數

田 飯	本 松	野 長	等 級	日 數
一 二 三 外	一 二 三 外	一 二 三 外	一 二 三 外	
不 不 不 佳 選	不 不 不 佳 選	不 不 不 佳 選	不 不 不 佳 選	
合 合 合 良	合 合 合 良	合 合 合 良	合 合 合 良	
格 格 格 兒	格 格 格 兒	格 格 格 兒	格 格 格 兒	
計 兒 兒 兒 兒	計 兒 兒 兒 兒	計 兒 兒 兒 兒	計 兒 兒 兒 兒	
三 七 七 六 五 二	三 四 九 二 四 二	一 五 五 五 二 三	總 數	三 七 七 六 五 二
八 三 二 五 七 八	六 二 二 一 〇 九	六 三 五 二 八 二	モザ奧未 ノルヘダ	二 八 〇 六 六 五 二
	- -		日四〇	
	- -	- -	日五〇	
		- -	日九〇	
- -		- -	〇一〇	
		- -	〇一〇	
	三 - 二	九 四 三 一 一	〇一〇	
二 - -		- -	〇一〇	
三 - -	三 - 二	七 四 - - -	〇一〇	
		- -	〇一〇	三 三
- -		- -	〇一〇	
四 二 - -	三 三	- -	〇一〇	- -
	- -	- -	〇一〇	
四 三 -	- -	三 - 二	〇二〇	
	四 二 - -		〇二〇	- -
		二 - -	〇二〇	
	- -	二 - -	〇二〇	- -
四 五	三 二 -	二 二	〇二〇	二 二
- -	- -	- -	〇二〇	
- -	三 二 -	三 二 -	五二〇	- -
- -	二 - -	三 - - -	〇三〇	
〇 九 三 五 三	三 〇 八 一 二 一	三 五 三 一 六	明不	二 二

年齢地域	回数									
	七ヶ月半	七ヶ月	六ヶ月	五ヶ月半	五ヶ月	四ヶ月	三ヶ月半	三ヶ月	二ヶ月半	二ヶ月
飯松長	飯松長	飯松長	飯松長	飯松長	飯松長	飯松長	飯松長	飯松長	飯松長	飯松長
田本野	田本野	田本野	田本野	田本野	田本野	田本野	田本野	田本野	田本野	田本野
總數										
一回一日										
二回一日										
一回二日										
二回二日										
一回三日										
二回三日										
一回四日										
二回四日										
不明										

3、第三回不合格兒

年齢地域	回数							
	十一ヶ月半	十一ヶ月	十ヶ月半	十ヶ月	九ヶ月半	九ヶ月	八ヶ月半	八ヶ月
飯松長	飯松長	飯松長	飯松長	飯松長	飯松長	飯松長	飯松長	飯松長
田本野	田本野	田本野	田本野	田本野	田本野	田本野	田本野	田本野
總數								
一回一日								
二回一日								
一回二日								
二回二日								
一回三日								
二回三日								
一回四日								
二回四日								
不明								

年齢地域	回数			
	三ヶ月	四ヶ月	五ヶ月	六ヶ月
飯松長	飯松長	飯松長	飯松長	飯松長
田本野	田本野	田本野	田本野	田本野
總數				
一回一日				
二回一日				
一回二日				
二回二日				
一回三日				
二回三日				
一回四日				
二回四日				
不明				

5、第一回不合格兒

年齢地域	回数	總數	一日五回	一日四回	一日三回	一日二回	一日一回	二日一回	三日一回	不明
六ヶ月半 飯松長飯松長飯松長 田本野田本野田本野	1	1								
七ヶ月 飯松長飯松長飯松長 田本野田本野田本野	1	1								
七ヶ月半 飯松長飯松長飯松長 田本野田本野田本野	1	1								
八ヶ月 飯松長飯松長飯松長 田本野田本野田本野	1	1								
八ヶ月半 飯松長飯松長飯松長 田本野田本野田本野	1	1								
九ヶ月 飯松長飯松長飯松長 田本野田本野田本野	1	1								
九ヶ月半 飯松長飯松長飯松長 田本野田本野田本野	1	1								
十ヶ月 飯松長飯松長飯松長 田本野田本野田本野	1	1								
十ヶ月半 飯松長飯松長飯松長 田本野田本野田本野	1	1								
十一ヶ月 飯松長飯松長飯松長 田本野田本野田本野	1	1								
十一ヶ月半 飯松長飯松長飯松長 田本野田本野田本野	1	1								
十二ヶ月 飯松長飯松長飯松長 田本野田本野田本野	1	1								
總數		6								

年齢地域	回数	總數	一日五回	一日四回	一日三回	一日二回	一日一回	二日一回	三日一回	不明
一ヶ月 飯松長飯松長飯松長 田本野田本野田本野	1	1								
一ヶ月半 飯松長飯松長飯松長 田本野田本野田本野	1	1								
二ヶ月 飯松長飯松長飯松長 田本野田本野田本野	1	1								
二ヶ月半 飯松長飯松長飯松長 田本野田本野田本野	1	1								
三ヶ月 飯松長飯松長飯松長 田本野田本野田本野	1	1								
三ヶ月半 飯松長飯松長飯松長 田本野田本野田本野	1	1								
四ヶ月 飯松長飯松長飯松長 田本野田本野田本野	1	1								
四ヶ月半 飯松長飯松長飯松長 田本野田本野田本野	1	1								
五ヶ月 飯松長飯松長飯松長 田本野田本野田本野	1	1								
五ヶ月半 飯松長飯松長飯松長 田本野田本野田本野	1	1								
六ヶ月 飯松長飯松長飯松長 田本野田本野田本野	1	1								
總數		11								

年齢地域	時間	總數	一時	二時	三時	一〇時	一二時	一三時	一五時	不明
三ヶ月	飯松長 田本野									
四ヶ月	飯松長 田本野									
五ヶ月	飯松長 田本野									
六ヶ月	飯松長 田本野									
六ヶ月半	飯松長 田本野									
七ヶ月	飯松長 田本野									
八ヶ月	飯松長 田本野									
八ヶ月半	飯松長 田本野									
九ヶ月	飯松長 田本野									

3. 第三回不合格兒

年齢地域	時間	總數	一時	二時	三時	一〇時	一二時	一三時	一五時	不明
五ヶ月半	飯松長 田本野									
六ヶ月	飯松長 田本野									
七ヶ月	飯松長 田本野									
七ヶ月半	飯松長 田本野									
八ヶ月	飯松長 田本野									
八ヶ月半	飯松長 田本野									
九ヶ月	飯松長 田本野									
九ヶ月半	飯松長 田本野									
十ヶ月	飯松長 田本野									
十ヶ月半	飯松長 田本野									
十一月	飯松長 田本野									
十二月半	飯松長 田本野									

4、 第二回不合格兒

年齢地域	時	間	總數	一時	二時	三時	四時	五時	六時	九時	時一〇	時一一	時一二	時一三	時一四	時一五	時一六	時一七	時一八	時二〇	不明
二ヶ月	飯松長	田本野	1																		
二ヶ月半	飯松長	田本野	1																		
三ヶ月	飯松長	田本野	1																		
三ヶ月半	飯松長	田本野	1																		
四ヶ月	飯松長	田本野	1																		
四ヶ月半	飯松長	田本野	1																		
五ヶ月	飯松長	田本野	1																		
五ヶ月半	飯松長	田本野	1																		
六ヶ月	飯松長	田本野	1																		
六ヶ月半	飯松長	田本野	1																		

年齢地域	時	間	總數	一時	二時	三時	四時	五時	六時	九時	時一〇	時一一	時一二	時一三	時一四	時一五	時一六	時一七	時一八	時二〇	不明
七ヶ月	飯松長	田本野	1																		
七ヶ月半	飯松長	田本野	1																		
八ヶ月	飯松長	田本野	1																		
八ヶ月半	飯松長	田本野	1																		
九ヶ月	飯松長	田本野	1																		
九ヶ月半	飯松長	田本野	1																		
十ヶ月	飯松長	田本野	1																		
十ヶ月半	飯松長	田本野	1																		
十一月	飯松長	田本野	1																		
十一月半	飯松長	田本野	1																		
十二月	飯松長	田本野	1																		
十二月半	飯松長	田本野	1																		

5、第一回不合格兒

年齢地域	時間	總數	二時	三時	四時	五時	六時	七時	八時	九時	十時	十一時	十二時
六ヶ月半 飯松長飯松長 田本野田本野	六ヶ月半	六	一	三	一	一	一	一	一	一	一	一	一
七ヶ月 飯松長飯松長 田本野田本野	七ヶ月	五	一	一	一	一	一	一	一	一	一	一	一
七ヶ月半 飯松長飯松長 田本野田本野	七ヶ月半	六	一	一	一	一	一	一	一	一	一	一	一
八ヶ月 飯松長飯松長 田本野田本野	八ヶ月	二	一	一	一	一	一	一	一	一	一	一	一
八ヶ月半 飯松長飯松長 田本野田本野	八ヶ月半	四	一	一	一	一	一	一	一	一	一	一	一
九ヶ月 飯松長飯松長 田本野田本野	九ヶ月	二	一	一	一	一	一	一	一	一	一	一	一
九ヶ月半 飯松長飯松長 田本野田本野	九ヶ月半	二	一	一	一	一	一	一	一	一	一	一	一
十ヶ月 飯松長飯松長 田本野田本野	十ヶ月	二	一	一	一	一	一	一	一	一	一	一	一
十ヶ月半 飯松長飯松長 田本野田本野	十ヶ月半	二	一	一	一	一	一	一	一	一	一	一	一
十一ヶ月 飯松長飯松長 田本野田本野	十一ヶ月	三	一	一	一	一	一	一	一	一	一	一	一
十一ヶ月半 飯松長飯松長 田本野田本野	十一ヶ月半	三	一	一	一	一	一	一	一	一	一	一	一
十二ヶ月 飯松長飯松長 田本野田本野	十二ヶ月	六	一	一	一	一	一	一	一	一	一	一	一

年齢地域	時間	總數	二時	三時	四時	五時	六時	七時	八時	九時	十時	十一時	十二時
一ヶ月 飯松長飯松長 田本野田本野	一ヶ月	一	一	一	一	一	一	一	一	一	一	一	一
一ヶ月半 飯松長飯松長 田本野田本野	一ヶ月半	九	一	一	一	一	一	一	一	一	一	一	一
二ヶ月 飯松長飯松長 田本野田本野	二ヶ月	二	一	一	一	一	一	一	一	一	一	一	一
二ヶ月半 飯松長飯松長 田本野田本野	二ヶ月半	二	一	一	一	一	一	一	一	一	一	一	一
三ヶ月 飯松長飯松長 田本野田本野	三ヶ月	三	一	一	一	一	一	一	一	一	一	一	一
三ヶ月半 飯松長飯松長 田本野田本野	三ヶ月半	三	一	一	一	一	一	一	一	一	一	一	一
四ヶ月 飯松長飯松長 田本野田本野	四ヶ月	一	一	一	一	一	一	一	一	一	一	一	一
四ヶ月半 飯松長飯松長 田本野田本野	四ヶ月半	五	一	一	一	一	一	一	一	一	一	一	一
五ヶ月 飯松長飯松長 田本野田本野	五ヶ月	八	一	一	一	一	一	一	一	一	一	一	一
五ヶ月半 飯松長飯松長 田本野田本野	五ヶ月半	二	一	一	一	一	一	一	一	一	一	一	一
六ヶ月 飯松長飯松長 田本野田本野	六ヶ月	四	一	一	一	一	一	一	一	一	一	一	一

當選者發育ニ關スル調査

(一) 臍帶脱落日數

合 計	田飯 選入 選外 佳選 良兒	本松 選入 選外 佳選 良兒	野長 選入 選外 佳選 良兒	等 級	脱落日數	
					總 數	日 數
六	五三	四三	三三		總數	三日
三					二日	四日
四					七日	八日
三					一日	二日
三					三日	四日
三					五日	六日
三					七日	八日
三					九日	十日
三					十一日	十二日
三					十三日	十四日
三					十五日	十六日
三					十七日	十八日
三					十九日	二十日
三					二十一日	二十二日
三					二十三日	二十四日
三					二十五日	二十六日
三					二十七日	二十八日
三					二十九日	三十日
三					三十一日	不明
三					不明	不明

(二) 光線ノ方向ニ頭ヲ向ケシ日數

合 計	田飯 選入 選外 佳選 良兒	本松 選入 選外 佳選 良兒	野長 選入 選外 佳選 良兒	等 級	物ヲ凝視スルニ至リシ日數	
					總 數	日 數
六	五三	四三	三三		總數	七日
二					一日	二日
二					三日	四日
二					五日	六日
四					七日	八日
二					九日	十日
二					十一日	十二日
二					十三日	十四日
二					十五日	十六日
二					十七日	十八日
二					十九日	二十日
二					二十一日	二十二日
二					二十三日	二十四日
二					二十五日	二十六日
二					二十七日	二十八日
二					二十九日	三十日
二					三十一日	不明
二					不明	不明

(三) 物ヲ凝視スルニ至リシ日數

合 計	田飯 選入 選外 佳選 良兒	本松 選入 選外 佳選 良兒	野長 選入 選外 佳選 良兒	等 級	樂音ニ留意スルニ至リシ日數	
					總 數	日 數
六	五三	四三	三三		總數	三〇日
二					一日	二日
二					三日	四日
二					五日	六日
四					七日	八日
二					九日	十日
二					十一日	十二日
二					十三日	十四日
二					十五日	十六日
二					十七日	十八日
二					十九日	二十日
二					二十一日	二十二日
二					二十三日	二十四日
二					二十五日	二十六日
二					二十七日	二十八日
二					二十九日	三十日
二					三十一日	不明
二					不明	不明

(四) 樂音ニ留意スルニ至リシ日數

合 計	田飯 選入 選外 佳選 良兒	本松 選入 選外 佳選 良兒	野長 選入 選外 佳選 良兒	等 級	光線ノ方向ニ頭ヲ向ケシ日數	
					總 數	日 數
六	五三	四三	三三		總數	三〇日
三					一日	二日
二					三日	四日
一					五日	六日
六					七日	八日
四					九日	十日
二					十一日	十二日
四					十三日	十四日
二					十五日	十六日
二					十七日	十八日
二					十九日	二十日
二					二十一日	二十二日
二					二十三日	二十四日
二					二十五日	二十六日
二					二十七日	二十八日
二					二十九日	三十日
二					三十一日	不明
二					不明	不明

等級	田 飯				本 松				野 長				等 級
	選入	外選	不選	合計	選入	外選	不選	合計	選入	外選	不選	合計	
總數	二	七	七	一六	二	四	三	九	二	四	二	八	二〇
日三〇					-								
日四〇													
日五〇													
日六〇													
日七〇													
日八〇													
日九〇													
日一〇〇													
日一〇一													
日一〇二													
日一〇三													
日一〇五													
日一〇六													
日一〇八													
日一〇二													
日一〇四													
日一〇五													
不明	三	七	七	一七	〇	一	一	二	四	二	二	八	二〇

(一) 健康兒童發育ニ關スル調査
音スル方ヘ頭ヲ向ケシ日數

等級	田 飯				本 松				野 長				等 級
	選入	外選	不選	合計	選入	外選	不選	合計	選入	外選	不選	合計	
總數	二	五	三	一〇	二	四	三	九	二	三	三	八	二〇
日六〇													
日八五													
日九〇													
日一〇〇													
日一〇一													
日一〇二													
日一〇三													
日一〇五													
日一〇六													
日一〇八													
日一〇二													
日一〇四													
日一〇五													
不明	三	八	六	一七	二	四	一	七	二	三	三	八	二〇

(六) 母親ヲ見知ルニ至リシ日數

等級	田 飯				本 松				野 長				等 級
	選入	外選	不選	合計	選入	外選	不選	合計	選入	外選	不選	合計	
總數	二	五	三	一〇	二	四	三	九	二	三	三	八	二〇
日一四													
日二二													
日二八													
日三〇													
日三五													
日四二													
日五〇													
日五六													
日六〇													
日七〇													
日八〇													
日九〇													
日一〇〇													
不明	三	八	三	一四	二	四	一	七	二	三	三	八	二〇

(五) 始メテ笑フニ至リシ日數

等級	飯				松				長				等級
	合	第	第	選入	合	第	第	選入	合	第	第	選入	
月	一回	二回	三回	外	一回	二回	三回	外	一回	二回	三回	外	月
數	不	不	不	佳	不	不	不	佳	不	不	不	佳	數
	合	合	合	良	合	合	合	良	合	合	合	良	
	格	格	格	兒	格	格	格	兒	格	格	格	兒	
	計	兒	兒	兒	計	兒	兒	兒	計	兒	兒	兒	
總數	三	七	二	一	二	四	三	一	一	四	五	二	三
二月									二		二		
三月	一	一											
四月					二		二		二			二	
五月	一		一		三	一		一	六	一	四	一	
六月	三	一		一	六	三	二		一	六	三	九	一
七月	三	九	二		一	〇	五	三		二	九	三	三
八月	七	六	一		九	二	四	一	一	八	五	三	
九月	四	四			七	一	三		三	五	一	二	
一〇月	四	二			一	一			一		一		
十一月	一				一				一				
未生者	六	三	一	四	九	六	五	九	二	六	八	〇	五
不明	三	七	六	二	四	一	九	三	〇	四	三	〇	四

(三) 齒芽ノ發生月數

等級	飯				松				長				等級
	合	第	第	選入	合	第	第	選入	合	第	第	選入	
月	一回	二回	三回	外	一回	二回	三回	外	一回	二回	三回	外	月
數	不	不	不	佳	不	不	不	佳	不	不	不	佳	數
	合	合	合	良	合	合	合	良	合	合	合	良	
	格	格	格	兒	格	格	格	兒	格	格	格	兒	
	計	兒	兒	兒	計	兒	兒	兒	計	兒	兒	兒	
總數	三	七	二	一	二	四	三	一	一	四	五	二	三
一月	二	二			七	三	二		一	六	二		三
二月	七	二	二	一	〇	五	四		二	四		三	
三月	八	七	五		三	五	五		一	六	六	八	
四月	〇	七	二		一	〇	四	三		三	八	四	九
五月	〇	八	二			九	五	七		三	五	五	七
六月	四	〇	一		二	七	三	二		二	四	五	
七月	五	一	三			七	三	二		二	四	四	二
八月	二	二				三	二			一	一		
九月					一					一	一		
一〇月	二	一			一					二	一		
不明	六	三	二	三	八	三	六	二	一	三	一	六	二

(二) 動ク物ヲ追視セシ月數

田	飯	本	松	野	長	等	級	月數					
								合	第	第	選入		
計	格	格	格	格	格	格	格	格	格	格	格	格	格
三	七	二	三	一	三	總	數	三	七	二	三	一	三
						三	月						
						四	月						
						五	月						
						六	月						
						七	月						
						八	月						
						九	月						
						一〇	月						
						一	月						
						二	月						
六	三	五	二	四	六	未	者	六	三	五	二	四	六
四	二	七	六	九	一	不明		四	二	七	六	九	一

(五) 「マ、。ババ。ブーブー等云ヒシ月數」

田	飯	本	松	野	長	等	級	月數					
								合	第	第	選入		
計	格	格	格	格	格	格	格	格	格	格	格	格	格
三	七	二	三	一	三	總	數	三	七	二	三	一	三
						十	月						
						一	月						
						二	月						
						三	月						
						四	月						
						五	月						
						六	月						
						七	月						
						八	月						
						九	月						
						一〇	月						
						一	月						
						二	月						
六	三	五	二	四	六	未	者	六	三	五	二	四	六
四	二	七	六	九	一	不明		四	二	七	六	九	一

(四) 詢語ヲ發セシ月數

等級	有無			
	長	野	松	本
選入 優良 選兒	二二	二二	二二	二二
第三 回不 合格	五〇	五〇	五〇	五〇
第二 回不 合格	五五	五五	五五	五五
第一 回不 合格	四二	四二	四二	四二
合計	一四二	一四二	一四二	一四二
等級	野			
總數	二二	二二	二二	二二
汗、ズ	三三	三三	三三	三三
汗シカキ	三三	三三	三三	三三
不明	一	一	一	一
等級	本			
總數	二二	二二	二二	二二
汗、ズ	三三	三三	三三	三三
汗シカキ	三三	三三	三三	三三
不明	一	一	一	一
等級	飯			
總數	二二	二二	二二	二二
汗、ズ	三三	三三	三三	三三
汗シカキ	三三	三三	三三	三三
不明	一	一	一	一
等級	田			
總數	二二	二二	二二	二二
汗、ズ	三三	三三	三三	三三
汗シカキ	三三	三三	三三	三三
不明	一	一	一	一

(二) 發汗ノ難。易。

等級	有無			
	長	野	松	本
選入 優良 選兒	二二	二二	二二	二二
第三 回不 合格	五〇	五〇	五〇	五〇
第二 回不 合格	五五	五五	五五	五五
第一 回不 合格	四二	四二	四二	四二
合計	一四二	一四二	一四二	一四二
等級	野			
總數	二二	二二	二二	二二
生お せズ	一〇	一〇	一〇	一〇
シカキ	一〇	一〇	一〇	一〇
不明	一	一	一	一
等級	本			
總數	二二	二二	二二	二二
生お せズ	一〇	一〇	一〇	一〇
シカキ	一〇	一〇	一〇	一〇
不明	一	一	一	一
等級	飯			
總數	二二	二二	二二	二二
生お せズ	一〇	一〇	一〇	一〇
シカキ	一〇	一〇	一〇	一〇
不明	一	一	一	一
等級	田			
總數	二二	二二	二二	二二
生お せズ	一〇	一〇	一〇	一〇
シカキ	一〇	一〇	一〇	一〇
不明	一	一	一	一

(一) 皮膚ニ發疹ノ難。易。

健康兒童疾病ニ關スル調査

等級	月數			
	長	野	松	本
選入 優良 選兒	二二	二二	二二	二二
第三 回不 合格	五〇	五〇	五〇	五〇
第二 回不 合格	五五	五五	五五	五五
第一 回不 合格	四二	四二	四二	四二
合計	一四二	一四二	一四二	一四二
等級	野			
總數	二二	二二	二二	二二
七月	一	一	一	一
八月	一	一	一	一
九月	三	三	三	三
十月	七	七	七	七
十一月	四	四	四	四
十二月	七	七	七	七
不明	一	一	一	一
等級	本			
總數	二二	二二	二二	二二
七月	二	二	二	二
八月	三	三	三	三
九月	三	三	三	三
十月	三	三	三	三
十一月	一	一	一	一
十二月	八	八	八	八
不明	一	一	一	一
等級	飯			
總數	二二	二二	二二	二二
七月	二	二	二	二
八月	二	二	二	二
九月	二	二	二	二
十月	八	八	八	八
十一月	六	六	六	六
十二月	七	七	七	七
不明	一	一	一	一
等級	田			
總數	二二	二二	二二	二二
七月	二	二	二	二
八月	二	二	二	二
九月	二	二	二	二
十月	八	八	八	八
十一月	六	六	六	六
十二月	七	七	七	七
不明	一	一	一	一

(七) 物ニツカマツテ立チシ月數

等級	月數			
	長	野	松	本
選入 優良 選兒	二二	二二	二二	二二
第三 回不 合格	五〇	五〇	五〇	五〇
第二 回不 合格	五五	五五	五五	五五
第一 回不 合格	四二	四二	四二	四二
合計	一四二	一四二	一四二	一四二
等級	野			
總數	二二	二二	二二	二二
七月	一	一	一	一
八月	二	二	二	二
九月	三	三	三	三
十月	二	二	二	二
十一月	六	六	六	六
十二月	二	二	二	二
不明	一	一	一	一
等級	本			
總數	二二	二二	二二	二二
七月	一	一	一	一
八月	二	二	二	二
九月	五	五	五	五
十月	四	四	四	四
十一月	五	五	五	五
十二月	四	四	四	四
不明	一	一	一	一
等級	飯			
總數	二二	二二	二二	二二
七月	一	一	一	一
八月	二	二	二	二
九月	五	五	五	五
十月	四	四	四	四
十一月	五	五	五	五
十二月	四	四	四	四
不明	一	一	一	一
等級	田			
總數	二二	二二	二二	二二
七月	一	一	一	一
八月	二	二	二	二
九月	五	五	五	五
十月	四	四	四	四
十一月	五	五	五	五
十二月	四	四	四	四
不明	一	一	一	一

(六) 匍匐始メシ月數

(三) 鼻閉ノ有無

等級	有無	等級			
		選入	外選	第3回	第2回
合計		14	5	5	5
長	總數	14	5	5	5
野	無	2	4	4	5
野	有	5	6	5	4
野	不明	2	7	2	1
松	總數	3	4	3	2
松	無	3	4	3	2
松	有	6	2	1	1
松	不明	0	6	3	1
飯	總數	3	7	7	6
飯	無	1	5	4	2
飯	有	2	8	4	1
飯	不明	0	9	3	2
田	總數	1	8	4	1
田	無	1	8	4	1
田	有	0	5	1	3
田	不明	0	9	3	1

(四) 感冒ニ罹リ易キカ

等級	有無	等級			
		選入	外選	第3回	第2回
合計		14	5	5	5
長	總數	14	5	5	5
野	ズカ感冒 ラニ	2	4	4	5
野	易カ感冒 シ、リニ	5	7	5	2
野	不明	3	6	4	1
松	總數	3	4	3	2
松	ズカ感冒 ラニ	3	4	3	2
松	易カ感冒 シ、リニ	7	2	1	2
松	不明	3	8	2	1
飯	總數	3	7	7	6
飯	ズカ感冒 ラニ	1	5	4	2
飯	易カ感冒 シ、リニ	2	8	4	1
飯	不明	0	9	3	2
田	總數	1	8	4	1
田	ズカ感冒 ラニ	1	8	4	1
田	易カ感冒 シ、リニ	0	5	1	3
田	不明	0	9	3	1

(五) 下痢、嘔吐難。易。

等級	有無	等級			
		選入	外選	第3回	第2回
合計		14	5	5	5
長	總數	14	5	5	5
野	ズカ下痢 吐、セ	3	7	4	5
野	易カ下痢 吐、シ	7	3	3	1
野	不明	2	4	4	1
松	總數	3	4	3	2
松	ズカ下痢 吐、セ	3	4	3	2
松	易カ下痢 吐、シ	8	5	1	1
松	不明	9	6	2	1
飯	總數	3	7	7	6
飯	ズカ下痢 吐、セ	1	5	4	2
飯	易カ下痢 吐、シ	2	8	3	1
飯	不明	0	9	3	2
田	總數	1	8	4	1
田	ズカ下痢 吐、セ	1	8	4	1
田	易カ下痢 吐、シ	0	5	1	3
田	不明	0	9	3	1

(六) 夜啼キノ有。無。

等級	有無	等級			
		選入	外選	第3回	第2回
合計		14	5	5	5
長	總數	14	5	5	5
野	夜啼セズ	10	4	4	5
野	夜啼ス	3	6	1	5
野	不明	1	9	8	2
松	總數	3	4	3	2
松	夜啼セズ	3	4	3	2
松	夜啼ス	2	5	5	1
松	不明	2	9	2	1
飯	總數	3	7	7	6
飯	夜啼セズ	1	5	4	2
飯	夜啼ス	2	8	3	1
飯	不明	0	9	3	1
田	總數	1	8	4	1
田	夜啼セズ	1	8	4	1
田	夜啼ス	0	5	1	3
田	不明	0	9	3	1

(七) 齒牙ノ發生前後ノ健康

合 計	第 一 回 不 合 格 兒	第 二 回 不 合 格 兒	第 三 回 不 合 格 兒	選 外 佳 選 良 兒	入 選 良 兒	等級		有 無
						總 數	長	
一四	五	五	五	二	三	總 數	長	
一四	五	五	五	二	三	生 齒 總 數	野	
四九	二	三	三	七	三	生 齒 發 育 健 全 者	野	
四	一	二	三	七	三	生 齒 發 育 健 全 者 ラ ザ ル ナ	野	
五	四	一	一	一	一	生 齒 不 明	野	
三七	三	二	二	八	三	總 數	松	
二	四	三	二	四	二	生 齒 總 數	松	
三	八	五	一	四	四	生 齒 發 育 健 全 者	松	
二六	七	二	一	三	四	生 齒 發 育 健 全 者 ラ ザ ル ナ	松	
六	一	四	一	一	一	生 齒 不 明	松	
三	三	七	一	二	一	總 數	飯	
三	七	二	六	五	二	生 齒 總 數	飯	
七	〇	三	一	三	二	生 齒 發 育 健 全 者	飯	
七	三	〇	一	二	二	生 齒 發 育 健 全 者 ラ ザ ル ナ	飯	
〇	七	二	一	一	一	生 齒 不 明	飯	
三	三	三	一	四	二	總 數	田	
三	三	三	一	四	二	生 齒 總 數	田	
三	三	三	一	四	二	生 齒 發 育 健 全 者	田	
三	三	三	一	四	二	生 齒 發 育 健 全 者 ラ ザ ル ナ	田	
三	三	三	一	四	二	生 齒 不 明	田	

(七) 肺氣管支炎、百日咳、ニ罹リ或ハ痙攣ノ有。無。

合 計	第 一 回 不 合 格 兒	第 二 回 不 合 格 兒	第 三 回 不 合 格 兒	選 外 佳 選 良 兒	入 選 良 兒	等級		有 無
						總 數	長	
一四	五	五	五	二	三	總 數	長	
三	三	四	五	八	二	生 齒 總 數	長	
四	二	一	一	一	一	生 齒 發 育 健 全 者	長	
六	四	二	一	一	一	生 齒 發 育 健 全 者 ラ ザ ル ナ	長	
二	一	一	一	一	一	生 齒 不 明	長	
一〇	四	二	一	二	二	總 數	野	
一三	四	三	二	四	二	生 齒 總 數	野	
六	三	三	二	三	三	生 齒 發 育 健 全 者	野	
一	一	一	一	一	一	生 齒 發 育 健 全 者 ラ ザ ル ナ	野	
四	一	二	一	一	一	生 齒 不 明	野	
二	一	一	一	一	一	總 數	松	
一〇	七	二	一	一	一	生 齒 總 數	松	
三	七	二	一	一	一	生 齒 發 育 健 全 者	松	
三	七	二	一	一	一	生 齒 發 育 健 全 者 ラ ザ ル ナ	松	
三	七	二	一	一	一	生 齒 不 明	松	
一八	六	二	六	二	〇	總 數	飯	
四	一	一	二	一	一	生 齒 總 數	飯	
六	三	三	一	一	一	生 齒 發 育 健 全 者	飯	
六	三	三	一	一	一	生 齒 發 育 健 全 者 ラ ザ ル ナ	飯	
二	一	一	一	一	一	生 齒 不 明	飯	
二	七	一	二	一	一	總 數	田	
二	七	一	二	一	一	生 齒 總 數	田	
二	七	一	二	一	一	生 齒 發 育 健 全 者	田	
二	七	一	二	一	一	生 齒 發 育 健 全 者 ラ ザ ル ナ	田	
二	七	一	二	一	一	生 齒 不 明	田	

地域比較表 (第三回)
優良兒發育一覽表

年齡地域	等級		總數	身長	體量	胸圍	頭圍	總數	身長	體量	胸圍	頭圍	總數	身長	體量	胸圍	頭圍
	入	選															
二ヶ月	飯松長	田本野	二	一、九二	一、六二	一、四二	一、三二	二	一、九二	一、六二	一、四二	一、三二	二	一、九二	一、六二	一、四二	一、三二
二ヶ月半	飯松長	田本野	一	一、九八	一、七三	一、四五	一、三三	一	一、九八	一、七三	一、四五	一、三三	一	一、九八	一、七三	一、四五	一、三三
三ヶ月	飯松長	田本野	二	二、〇〇	一、七五	一、四三	一、三七	二	二、〇〇	一、七五	一、四三	一、三七	二	二、〇〇	一、七五	一、四三	一、三七
三ヶ月半	飯松長	田本野	一	二、〇〇	一、七五	一、四三	一、三七	一	二、〇〇	一、七五	一、四三	一、三七	一	二、〇〇	一、七五	一、四三	一、三七
四ヶ月	飯松長	田本野	二	二、〇八	一、八〇	一、五一	一、四〇	二	二、〇八	一、八〇	一、五一	一、四〇	二	二、〇八	一、八〇	一、五一	一、四〇
四ヶ月半	飯松長	田本野	一	二、〇八	一、八〇	一、五一	一、四〇	一	二、〇八	一、八〇	一、五一	一、四〇	一	二、〇八	一、八〇	一、五一	一、四〇
五ヶ月	飯松長	田本野	二	二、一六	一、八六	一、五二	一、四二	二	二、一六	一、八六	一、五二	一、四二	二	二、一六	一、八六	一、五二	一、四二
五ヶ月半	飯松長	田本野	一	二、一六	一、八六	一、五二	一、四二	一	二、一六	一、八六	一、五二	一、四二	一	二、一六	一、八六	一、五二	一、四二
六ヶ月	飯松長	田本野	二	二、二二	一、九二	一、五八	一、四二	二	二、二二	一、九二	一、五八	一、四二	二	二、二二	一、九二	一、五八	一、四二
六ヶ月半	飯松長	田本野	一	二、二二	一、九二	一、五八	一、四二	一	二、二二	一、九二	一、五八	一、四二	一	二、二二	一、九二	一、五八	一、四二
平均			二	二、〇〇	一、七五	一、四三	一、三七	二	二、〇〇	一、七五	一、四三	一、三七	二	二、〇〇	一、七五	一、四三	一、三七

第一、二、三回優良兒比較表

年齢地域	要目	
	第一回	第二回
六ヶ月半	飯松長野	二、二五
七ヶ月	飯松長野	二、二五
七ヶ月半	飯松長野	二、二五
八ヶ月	飯松長野	二、二五
八ヶ月半	飯松長野	二、二五
九ヶ月	飯松長野	二、二五
九ヶ月半	飯松長野	二、二五
十ヶ月	飯松長野	二、二五
十ヶ月半	飯松長野	二、二五
十一月	飯松長野	二、二五
十一月半	飯松長野	二、二五

年齢地域	要目	
	第一回	第二回
二ヶ月	飯松長野	一、九六
二ヶ月半	飯松長野	一、九六
三ヶ月	飯松長野	一、九六
三ヶ月半	飯松長野	一、九六
四ヶ月	飯松長野	一、九六
四ヶ月半	飯松長野	一、九六
五ヶ月	飯松長野	一、九六
五ヶ月半	飯松長野	一、九六
六ヶ月	飯松長野	一、九六

平均發育比較表 (全体ノモノ)

年 齡	第一回ノ部				第二回ノ部				第三回ノ部				平 均			
	總數	身長	体量	胸圍	頭圍	總數	身長	体量	胸圍	頭圍	總數	身長	体量	胸圍	頭圍	
一ヶ月半	二	一、八六	一、三〇	一、二七	一、二七	二	一、七五	一、〇〇	一、一四	一、二七	三	一、七九	一、一〇	一、二〇	一、二五	
二ヶ月半	六	一、九〇	一、四〇	一、三三	一、三三	六	一、八九	一、三六	一、二六	一、二五	三	一、八七	一、一五	一、二〇	一、二五	
三ヶ月半	六	二、〇五	一、五五	一、四一	一、三一	六	二、〇〇	一、六九	一、三五	一、二五	三	一、九三	一、二〇	一、二〇	一、二五	
四ヶ月半	三	二、〇九	一、七二	一、四一	一、三一	三	二、〇〇	一、七九	一、三五	一、二五	三	二、〇〇	一、二〇	一、二〇	一、二五	
五ヶ月半	二	二、一三	一、七三	一、四二	一、三一	二	二、〇五	一、八二	一、三五	一、二五	二	二、〇九	一、二〇	一、二〇	一、二五	
六ヶ月半	二	二、一八	一、七五	一、四二	一、三一	二	二、〇六	一、八二	一、三五	一、二五	二	二、一〇	一、二〇	一、二〇	一、二五	
七ヶ月半	一	二、二五	一、七五	一、四三	一、三一	一	二、〇七	一、八二	一、三五	一、二五	一	二、一〇	一、二〇	一、二〇	一、二五	
八ヶ月半	一	二、三〇	一、七五	一、四三	一、三一	一	二、〇七	一、八二	一、三五	一、二五	一	二、一〇	一、二〇	一、二〇	一、二五	
九ヶ月半	一	二、三二	一、七五	一、四三	一、三一	一	二、〇七	一、八二	一、三五	一、二五	一	二、一〇	一、二〇	一、二〇	一、二五	
十ヶ月半	一	二、三三	一、七五	一、四三	一、三一	一	二、〇七	一、八二	一、三五	一、二五	一	二、一〇	一、二〇	一、二〇	一、二五	
十一ヶ月半	一	二、三三	一、七五	一、四三	一、三一	一	二、〇七	一、八二	一、三五	一、二五	一	二、一〇	一、二〇	一、二〇	一、二五	
十二ヶ月	一	二、三三	一、七五	一、四三	一、三一	一	二、〇七	一、八二	一、三五	一、二五	一	二、一〇	一、二〇	一、二〇	一、二五	
平 均																

備考 長野、松本、飯田ノ三ヶ所出席児童總數ノ出生月別ニ依ル平均發育表ナリ

參 考 平均兒童發育標準一覽表 (第一回開催ノ分)

年 齡	第一回開催ノ分				第二回開催ノ分				第三回開催ノ分				第四回開催ノ分			
	總數	身長	体量	胸圍	頭圍	總數	身長	体量	胸圍	頭圍	總數	身長	体量	胸圍	頭圍	
一ヶ月	
二ヶ月	
三ヶ月	
四ヶ月	
五ヶ月	
六ヶ月	
七ヶ月	
八ヶ月	
九ヶ月	
十ヶ月	
十一ヶ月	
十二ヶ月	
平 均	

參考 (第二回開催ノ分)

年 齡	總數	身長	體重	胸圍	頭圍	總數	身長	體重	胸圍	頭圍	總數	身長	體重	胸圍	頭圍	總數	身長	體重	胸圍	頭圍
一ヶ月	1	1.87	1.31	1.31	1.31	1	1.87	1.31	1.31	1.31	1	1.87	1.31	1.31	1.31	1	1.87	1.31	1.31	1.31
二ヶ月	1	1.88	1.70	1.50	1.28	1	1.88	1.70	1.50	1.28	1	1.88	1.70	1.50	1.28	1	1.88	1.70	1.50	1.28
三ヶ月	1	1.98	1.61	1.35	1.33	1	1.98	1.61	1.35	1.33	1	1.98	1.61	1.35	1.33	1	1.98	1.61	1.35	1.33
四ヶ月	1	2.02	1.84	1.39	1.36	1	2.02	1.84	1.39	1.36	1	2.02	1.84	1.39	1.36	1	2.02	1.84	1.39	1.36
五ヶ月	1	2.10	1.95	1.43	1.35	1	2.10	1.95	1.43	1.35	1	2.10	1.95	1.43	1.35	1	2.10	1.95	1.43	1.35
六ヶ月	1	2.17	2.08	1.47	1.34	1	2.17	2.08	1.47	1.34	1	2.17	2.08	1.47	1.34	1	2.17	2.08	1.47	1.34
七ヶ月	1	2.27	2.03	1.51	1.32	1	2.27	2.03	1.51	1.32	1	2.27	2.03	1.51	1.32	1	2.27	2.03	1.51	1.32
八ヶ月	1	2.35	2.07	1.55	1.31	1	2.35	2.07	1.55	1.31	1	2.35	2.07	1.55	1.31	1	2.35	2.07	1.55	1.31
九ヶ月	1	2.46	2.16	1.61	1.29	1	2.46	2.16	1.61	1.29	1	2.46	2.16	1.61	1.29	1	2.46	2.16	1.61	1.29
十ヶ月	1	2.55	2.24	1.67	1.27	1	2.55	2.24	1.67	1.27	1	2.55	2.24	1.67	1.27	1	2.55	2.24	1.67	1.27
十一月	1	2.65	2.32	1.73	1.25	1	2.65	2.32	1.73	1.25	1	2.65	2.32	1.73	1.25	1	2.65	2.32	1.73	1.25
十二月	1	2.75	2.40	1.79	1.23	1	2.75	2.40	1.79	1.23	1	2.75	2.40	1.79	1.23	1	2.75	2.40	1.79	1.23

入選兒發育検査表 第一回入選者

氏 名	檢 査 年 度	檢 査 時 年 齡	身 長	體 量	胸 圍	頭 圍
大日向 静江	入選時 大正十二年六月五日	十ヶ月十三日	2.51	2.65	1.60	1.50
同 年	同年 十三年九月廿一日	二年三月	2.96	3.70	1.67	1.55
同 年	同年 十四年九月三日	三年二月	3.10	4.05	1.75	1.68
樋口 光博	入選時 大正十二年六月五日	八ヶ月廿九日	2.31	2.81	1.50	1.53
同 年	同年 十三年七月五日	一年十一月	2.70	3.00	1.60	1.60
同 年	同年 十四年七月一日	二年十一月	2.90	3.35	1.65	1.68
大塚 芳枝	入選時 大正十二年六月五日	三ヶ月十八日	2.11	2.17	1.48	1.39
同 年	同年 十三年七月三日	一年四月	2.60	3.00	1.70	1.58
同 年	同年 十四年六月八日	二年三月	2.79	3.40	1.78	1.62
高橋 良枝	入選時 大正十二年六月五日	四ヶ月二日	2.04	1.71	1.37	1.33
同 年	同年 十三年九月廿九日	一年八月	2.51	2.41	1.50	1.49
同 年	同年 十四年六月八日	二年四月	2.75	2.71	1.55	1.55
横谷 一雄	入選時 大正十二年六月五日	六ヶ月十四日	2.15	2.15	1.49	1.45
同 年	同年 十三年九月十八日	一年十月	2.55	2.93	1.60	1.60
同 年	同年 十四年六月十五日	二年七月	2.78	3.15	1.65	1.65

倉石三枝子	筒井淑子	中山晴夫	白井國博	小岩井澄子	小林浩
入選時 大正十二年六月五日 同年七月一日 同年六月八日	入選時 大正十二年六月五日 同年七月二日 同年六月八日	入選時 大正十二年六月五日 同年七月三日 同年六月八日	入選時 大正十二年六月五日 同年九月四日 同年六月八日	入選時 大正十二年六月五日 同年七月五日 同年六月廿八日	入選時 大正十二年六月五日 同年七月六日 同年六月八日
四ヶ月廿三日 一年六ヶ月 二年五ヶ月	七ヶ月二日 一年八ヶ月 二年七ヶ月	八ヶ月三日 一年九ヶ月 二年八ヶ月	二ヶ月三日 一年五ヶ月 二年二ヶ月	六ヶ月八日 一年七ヶ月 二年七ヶ月	三ヶ月十九日 一年五ヶ月 二年四ヶ月
二、一六 二、六八 二、九一	二、三三 二、五二 二、七五	二、三七 二、七二 二、九六	一、九一 報告不明瞭ニ付記載セズ 二、八六	二、三三 二、六二 二、八五	二、一七 二、六八 二、九一
二、二〇 二、八〇 三、六〇	二、〇〇 二、三〇 二、四二	二、六〇 三、二〇 三、七〇	一、六六 三、八八	二、三〇 二、六六 三、一〇	二、二〇 三、〇〇 三、四五
一、四三 一、五〇 一、五六	一、四五 一、五三 一、五八	一、四六 一、六三 一、七二	一、三八 一、六〇	一、四五 一、五〇 一、五四	一、四五 一、五七 一、六三
一、四〇 一、六一 一、五六	一、四〇 一、五〇 一、五六	一、四〇 一、五〇 一、五六	一、三三	一、三七 一、五三 一、五九	一、三七 一、五七 一、六一

青木惠人	井上利幸	徳武幸子	久保田忠一郎	塚田竹喜	大久保豊
入選時 大正十二年六月五日 同年六月卅日 三年目ハ報告ナシ	入選時 大正十二年六月五日 同年九月九日 同年七月廿五日	入選時 大正十二年六月五日 同年九月十八日 同年六月八日	入選時 大正十二年六月五日 同年九月十九日 同年六月八日	入選時 大正十二年六月五日 同年六月廿八日 同年六月八日	入選時 大正十二年六月五日 同年六月廿九日 同年六月八日
七ヶ月二日 一年八ヶ月	二ヶ月廿七日 一年六ヶ月 二年四ヶ月	四ヶ月十四日 一年八ヶ月 二年五ヶ月	四ヶ月廿四日 一年八ヶ月 二年五ヶ月	五ヶ月四日 一年六ヶ月 二年五ヶ月	三ヶ月廿七日 一年四ヶ月 二年三ヶ月
二、一〇 二、六〇	二、二二 二、九〇 三、一五	二、一五 二、八一 三、一〇	二、一一 二、五五 二、七〇	二、二四 二、六七 二、九六	二、七〇 二、五二 二、〇三
二、二〇 二、六〇	一、九六 三、四〇 三、八七	二、〇八 三、三七 三、六二	一、八五 二、七〇 二、八一	二、四五 三、二〇 三、五二	一、九〇 二、三六 三、七八
一、四〇 一、五〇	一、三八 一、七一 一、七五	一、四六 一、六五 一、六五	一、三七 一、六〇 一、五八	一、五六 一、五七 一、六〇	一、四四 一、四七 一、六一
一、四五 一、五五	一、三九 一、六一 一、六七	一、三九 一、五七 一、五九	一、三八 一、五五 一、五八	一、四三 一、五五 一、五八	一、三三 一、四八 一、五六

宮澤 寬	九山 幸子	宮下 徳司	鈴木 隆子	竹本 澄子	山崎 多美子	小林 好一	青木 龜三郎	杵淵 等
入選時 同大正十三年六月廿九日 同十四年六月廿八日	入選時 同大正十三年六月廿九日 同十四年七月二日	入選時 同大正十三年六月廿九日 同十四年六月廿八日	入選時 同大正十三年六月八日 同十四年六月八日	入選時 同大正十三年六月八日 同十四年六月八日	入選時 同大正十三年六月八日 同十四年六月八日	入選時 同大正十三年六月八日 同十四年六月八日	入選時 同大正十三年六月八日 同十四年六月八日	入選時 同大正十三年六月八日 同十四年六月八日
一年四月廿五日	一年四月廿五日	一年六月廿二日	一年六月廿九日	一年十月廿六日	一年五月一日	一年四月廿六日	一年二月五日	一年五月八日
二、五〇	二、〇四	二、六二	二、〇四	二、二七	二、二七	二、二七	二、二七	二、二七
二、五八	一、九二	二、六〇	一、八五	二、二二	二、二二	二、二二	二、二二	二、二二
一、五〇	一、五〇	一、六〇	一、四〇	一、六二	一、五二	一、三九	一、六五	一、六〇
一、五八	一、三五	一、五一	一、三五	一、五七	一、四九	一、三九	一、四九	一、四二

泉澤 京	岡田 もと子	高松 連一	本木 順一	三輪 義輝	山田 富子	百瀬 昌平	最上 領二	三溝 榮一
入選時 同大正十三年六月廿二日 同十四年六月廿二日	入選時 同大正十三年六月廿二日 同十四年六月廿一日	入選時 同大正十三年六月廿二日 同十四年六月廿一日	入選時 同大正十三年六月廿九日 同十四年六月廿八日	入選時 同大正十三年六月廿九日 同十四年六月廿八日	入選時 同大正十三年六月廿九日 同十四年六月廿八日	入選時 同大正十三年六月廿九日 同十四年六月廿八日	入選時 同大正十三年六月廿九日 同十四年六月廿八日	入選時 同大正十三年六月廿九日 同十四年六月廿八日
一年七月	一年六月	一年二月	一年九月	一年三月	一年九月	一年八月	一年六月	一年八月
二、五三	二、一六	二、一七	二、五五	二、〇九	二、三〇	二、八三	二、三〇	二、三三
二、六六	二、三二	二、七四	二、九四	三、一三	二、九〇	三、二二	二、八〇	三、一一
一、五三	一、三九	一、五〇	一、四七	一、五七	一、五七	一、六〇	一、五五	一、六〇
一、五三	一、三九	一、五〇	一、四七	一、五七	一、五七	一、六〇	一、五五	一、六〇

選外佳良兒發育検査表

第一回

氏名	検査年月日	検査當時年齢	身長	体重	胸量	胸圍	頭圍
市川光義	大正十二年六月五日	三ヶ月廿八日	二、〇二	一、八五		一、四三	一、三五
	同 十三年九月十九日	一年七ヶ月	二、六〇	三、四〇		一、六〇	一、五五
	同 十四年七月五日	二年五ヶ月	二、七八	三、四八		一、七三	一、六六
酒井すみ子	大正十二年六月五日	五ヶ月	二、二二	二、二三		一、四四	一、四二
	同 十三年七月十一日	一年六ヶ月	二、五七	二、七四		一、四八	一、五四
	同 十四年六月二十日	二年五ヶ月	二、八四	三、一一		一、五三	一、六二
坂口善美	大正十二年六月五日	七ヶ月廿三日	二、三三	二、二〇		一、四一	一、三九
	同 十三年八月八日	一年十ヶ月	二、六五	三、三三		一、〇二	一、〇二
	同 十四年六月十三日	二年八ヶ月	二、九七	三、六二		一、六五	一、六五
高山薫	大正十二年六月五日	四ヶ月廿二日	二、二六	一、八五		一、四七	一、三七
	同 十三年八月二十日	一年七ヶ月	二、七〇	二、八二		一、五九	一、四〇
	同 十四年八月十日	二年七ヶ月	三、〇七	三、五〇		一、六五	一、五二
松永つね子	大正十二年六月五日	四ヶ月九日	二、二八	一、八〇		一、三五	一、三五
	同 十三年十一月五日	一年九ヶ月	二、七二	三、〇〇		一、六七	一、五七
	同 十四年九月七日	二年七ヶ月	二、九〇	三、四〇		一、六五	一、六四
大和富雄	大正十二年六月五日	四ヶ月	二、一五	二、〇〇		一、四四	一、三八
	同 十三年七月三日	一年五ヶ月	二、六五	二、七〇		一、五七	一、五七
	同 十四年六月廿五日	二年五ヶ月	二、九三	三、四〇		一、六三	一、六五
白川勳	大正十二年六月五日	六ヶ月七日	二、三六	二、一四		一、四一	一、四〇
	同 十三年六月廿九日	一年七ヶ月	二、六七	二、九二		一、五八	一、五二
	同 十四年七月六日	二年七ヶ月	三、〇二	三、五〇		一、五六	一、五八

第二回

氏名	検査年月日	検査當時年齢	身長	体重	胸量	胸圍	頭圍
九山利雄	大正十二年六月五日	三ヶ月十七日	二、〇五	一、六七		一、三三	一、三八
	同 十三年七月一日	一年五ヶ月	二、五五	二、四〇		一、五六	一、五五
	同 十四年六月八日	二年四ヶ月	二、八九	二、八九		一、六三	一、六二
藤井ゆかり	大正十二年六月五日	二ヶ月廿五日	一、九八	一、五五		一、四八	一、三〇
	同 十三年七月三日	一年四ヶ月	二、五〇	二、四〇		一、四八	一、五〇
	同 十四年九月六日	二年六ヶ月	二、七五	二、九五		一、五一	一、五二
山田博	大正十二年六月五日	四ヶ月四日	二、二二	二、三〇		一、四六	一、四四
	同 十三年七月二日	一年五ヶ月	二、四八	二、七六		一、五七	一、六〇
	同 十四年六月八日	二年四ヶ月	二、七二	三、一一		一、六九	一、六五
吉村良一	大正十二年六月五日	十ヶ月十日	二、四〇	二、四五		一、五〇	一、五〇
	同 十三年九月廿三日	二年二ヶ月	二、七三	三、五〇		一、六〇	一、六〇
	同 十四年六月八日	二年十ヶ月	三、一五	四、一〇		一、八五	一、六四
馬場節子	大正十二年六月五日	五ヶ月廿七日	二、一三	二、〇五		一、四四	一、四五
	同 十三年ハ報告ナシ						
	同 十四年六月十四日	二年六ヶ月	二、八九	三、四九		一、六二	一、六五
森山英五郎	大正十三年六月八日	五ヶ月八日	二、一四	二、〇九		一、四七	一、四〇
	同 十四年六月八日	一年五ヶ月	二、六七	二、五六		一、五三	一、五〇
北原おき	大正十三年六月八日	七ヶ月	二、一九	二、一三		一、五八	一、四〇
	同 十四年六月八日	一年七ヶ月	二、五四	二、三九		一、五二	一、四九
新井初美	大正十三年六月八日	五ヶ月一日	二、〇九	二、一〇		一、四六	一、四二
	同 十四年六月八日	一年五ヶ月	二、五八	二、九九		一、六〇	一、五八

青木左近	堀 ばま子	吉野忠文	山口祐一郎	山崎今里	高島方正	高野省齋	藤森英雄	川上 清	吉澤壽々子	吉岡孝典	赤羽二郎
同大正十三年六月二十九日	同大正十三年六月二十八日	同大正十三年六月二十八日	同大正十三年六月二十八日	同大正十三年六月二十九日	同大正十三年六月二十九日	同大正十三年六月二十九日	同大正十三年六月二十九日	同大正十三年六月二十九日	同大正十三年六月二十九日	同大正十三年六月二十九日	同大正十三年六月二十九日
八年六月二十九日	六年六月二十八日	六年六月二十八日	四年六月二十八日	六年七月二十一日	三年七月十四日	七年七月十四日	一年七月十三日	一年七月十三日	一年七月十三日	一年七月十三日	一年七月十三日
二、三六〇	二、二六〇	二、二六〇	二、二六〇	二、二六〇	二、二六〇	二、二六〇	二、二六〇	二、二六〇	二、二六〇	二、二六〇	二、二六〇
二、三〇〇	二、二〇七	二、二〇七	二、二〇七	二、二〇七	二、二〇七	二、二〇七	二、二〇七	二、二〇七	二、二〇七	二、二〇七	二、二〇七
一、五〇〇	一、四〇〇	一、四〇〇	一、四〇〇	一、四〇〇	一、四〇〇	一、四〇〇	一、四〇〇	一、四〇〇	一、四〇〇	一、四〇〇	一、四〇〇
一、五〇〇	一、四〇〇	一、四〇〇	一、四〇〇	一、四〇〇	一、四〇〇	一、四〇〇	一、四〇〇	一、四〇〇	一、四〇〇	一、四〇〇	一、四〇〇

山口甲四郎	太田治雄	漆原好文	竹内秀雄	柄澤節夫	石川愛子	大澤護子	八木きよ子	一ノ瀬静子	中島成治	小松ふくじ	小野進也
同大正十三年六月八日	同大正十三年六月八日	同大正十三年六月八日	同大正十三年六月八日	同大正十三年六月八日	同大正十三年六月八日	同大正十三年六月八日	同大正十三年六月八日	同大正十三年六月八日	同大正十三年六月八日	同大正十三年六月八日	同大正十三年六月八日
五年五月九日	五年五月七日	四年四月二日	一年四月二日	一年七月十四日	九年九月十六日	八年八月	五年六月十七日	五年七月九日	八年八月	七年七月十四日	二年三月十七日
二、〇八	二、二〇〇	二、二〇〇	二、二〇〇	二、二〇〇	二、二〇〇	二、二〇〇	二、二〇〇	二、二〇〇	二、二〇〇	二、二〇〇	二、二〇〇
一、九二	二、二八	二、二八	二、二八	二、二八	二、二八	二、二八	二、二八	二、二八	二、二八	二、二八	二、二八
一、五二	一、五二	一、五二	一、五二	一、五二	一、五二	一、五二	一、五二	一、五二	一、五二	一、五二	一、五二
一、五二	一、五二	一、五二	一、五二	一、五二	一、五二	一、五二	一、五二	一、五二	一、五二	一、五二	一、五二

307
620

正誤
 十三頁一行平均欄の身長一、八一は一、八五が正し
 四十五頁備考欄の差入は算入が正し
 八十六頁二十五行平均脚圍の欄一、四四は一、四四が正し

大正十五年九月五日印刷
 大正十五年九月十日發行
 (非賣品)
 發行所 愛國婦人會長野支部
 編輯人 石坂 政治
 印刷人 塚田 友次郎
 印刷所 蕙友商店印刷部
 長野市大門町九十五番地
 長野市大門町かむ川原
 電話四〇一號

四 五 六 歲 月	三 四 六 歲 月	二 三 六 歲 月	一 二 六 歲 月	〇 一 六 歲 月	一九九 九 九 歲 月	九八八 八 三 歲 月	八七七 七 三 歲 月
四、八 四、七 四、九	四、四 四、五 四、六 四、七 四、八	四、三 四、四 四、五 四、六 四、七	四、二 四、三 四、四 四、五 四、六	四、一 四、二 四、三 四、四 四、五	三、九 三、九 三、九 三、九 三、九	三、八 三、八 三、八 三、八 三、八	三、七 三、七 三、七 三、七 三、七
一〇、三 一〇、三 一〇、三	八、九 八、九 八、九 八、九 八、九	七、七 七、七 七、七 七、七 七、七	六、六 六、六 六、六 六、六 六、六	五、五 五、五 五、五 五、五 五、五	五、三 五、三 五、三 五、三 五、三	五、二 五、二 五、二 五、二 五、二	五、一 五、一 五、一 五、一 五、一
二、二 二、二 二、二	二、一 二、一 二、一 二、一 二、一	二、〇 二、〇 二、〇 二、〇 二、〇	一、九 一、九 一、九 一、九 一、九	一、八 一、八 一、八 一、八 一、八	一、七 一、七 一、七 一、七 一、七	一、六 一、六 一、六 一、六 一、六	一、五 一、五 一、五 一、五 一、五
一、七 一、七 一、七	一、六 一、六 一、六 一、六 一、六	一、五 一、五 一、五 一、五 一、五	一、四 一、四 一、四 一、四 一、四	一、三 一、三 一、三 一、三 一、三	一、二 一、二 一、二 一、二 一、二	一、一 一、一 一、一 一、一 一、一	一、〇 一、〇 一、〇 一、〇 一、〇
四、七 四、七 四、七	四、六 四、六 四、六 四、六 四、六	四、五 四、五 四、五 四、五 四、五	四、四 四、四 四、四 四、四 四、四	四、三 四、三 四、三 四、三 四、三	四、二 四、二 四、二 四、二 四、二	四、一 四、一 四、一 四、一 四、一	四、〇 四、〇 四、〇 四、〇 四、〇
一〇、九 一〇、九 一〇、九	九、七 九、七 九、七 九、七 九、七	八、八 八、八 八、八 八、八 八、八	七、八 七、八 七、八 七、八 七、八	六、九 六、九 六、九 六、九 六、九	五、九 五、九 五、九 五、九 五、九	五、八 五、八 五、八 五、八 五、八	四、八 四、八 四、八 四、八 四、八
二、三 二、三 二、三	二、二 二、二 二、二 二、二 二、二	二、一 二、一 二、一 二、一 二、一	二、〇 二、〇 二、〇 二、〇 二、〇	一、九 一、九 一、九 一、九 一、九	一、八 一、八 一、八 一、八 一、八	一、七 一、七 一、七 一、七 一、七	一、六 一、六 一、六 一、六 一、六
一、七 一、七 一、七	一、六 一、六 一、六 一、六 一、六	一、五 一、五 一、五 一、五 一、五	一、四 一、四 一、四 一、四 一、四	一、三 一、三 一、三 一、三 一、三	一、二 一、二 一、二 一、二 一、二	一、一 一、一 一、一 一、一 一、一	一、〇 一、〇 一、〇 一、〇 一、〇

終

