

厨古帖

M997  
431

耐

古

帖

序

我家祖先以來所收藏古書畫古器玩不少就中  
先考溫良院所鑒集最居多其石陛之流傳于世  
或臨摹影寫以弄之或來而求展觀蓋前古藏作之  
遺物日遠日滅傳世愈鮮况其佳蹟妙品可資學  
者之覽古好事之賞心者乎予幸得觀之私念海藏  
諸秘庫無如廣示世間之多益獨樂之閑窓不及其  
弘溫知之有利矣仍今裝此帖以頌同好庶幾足以宏  
先考之德又揚名品之光乎

明治庚戌元旦

伯壽酒井忠道











吉備大臣入唐繪卷一卷 土佐光長筆

紙本着色

全長七丈四寸八分幅一尺六分

詞書は吉田兼好にして奥書は鳥丸光廣なり





古語云：君子之與小人，不可同日而語也。此言君子之德，不可與小人同日而語也。君子之德，如日月之麗天，不可掩也。小人之德，如螢火之照夜，不可久也。君子之與小人，不可同日而語也。此言君子之德，不可與小人同日而語也。君子之德，如日月之麗天，不可掩也。小人之德，如螢火之照夜，不可久也。



一  
二  
三  
四  
五  
六  
七  
八  
九  
十  
十一  
十二  
十三  
十四  
十五  
十六  
十七  
十八  
十九  
二十

白桃小鳥圖 徐灝筆

絹本著色

整八寸六分橫八寸一分五厘

一風丹地古金襴東山切

中白地小牡丹古金襴

上下花色地ナメ銀古金襴

外題相阿彌筆



枇杷白雀圖 趙昌筆

絹本着色

縱八寸橫八寸四分

一文宇黃万字形唐花古金襴

中風帶白金地二重蔓中牡丹古金襴

上下紺地上代紗



三  
三  
三  
三  
三

四季山水四幅對 馬遠筆

絹本淡彩

縱三尺九寸二分 廣一尺七寸八分

一風丹地古金剛

中白地二重蔓中牡丹古金剛

上下花色地金剛安樂菴切



問  
古  
水  
因  
勝  
經  
遊  
畫  
三

山  
水  
畫  
卷  
之  
一  
第  
一  
景  
松  
石  
山  
水  
畫  
卷  
之  
一  
第  
一  
景





四寺山水四景图 温雪景

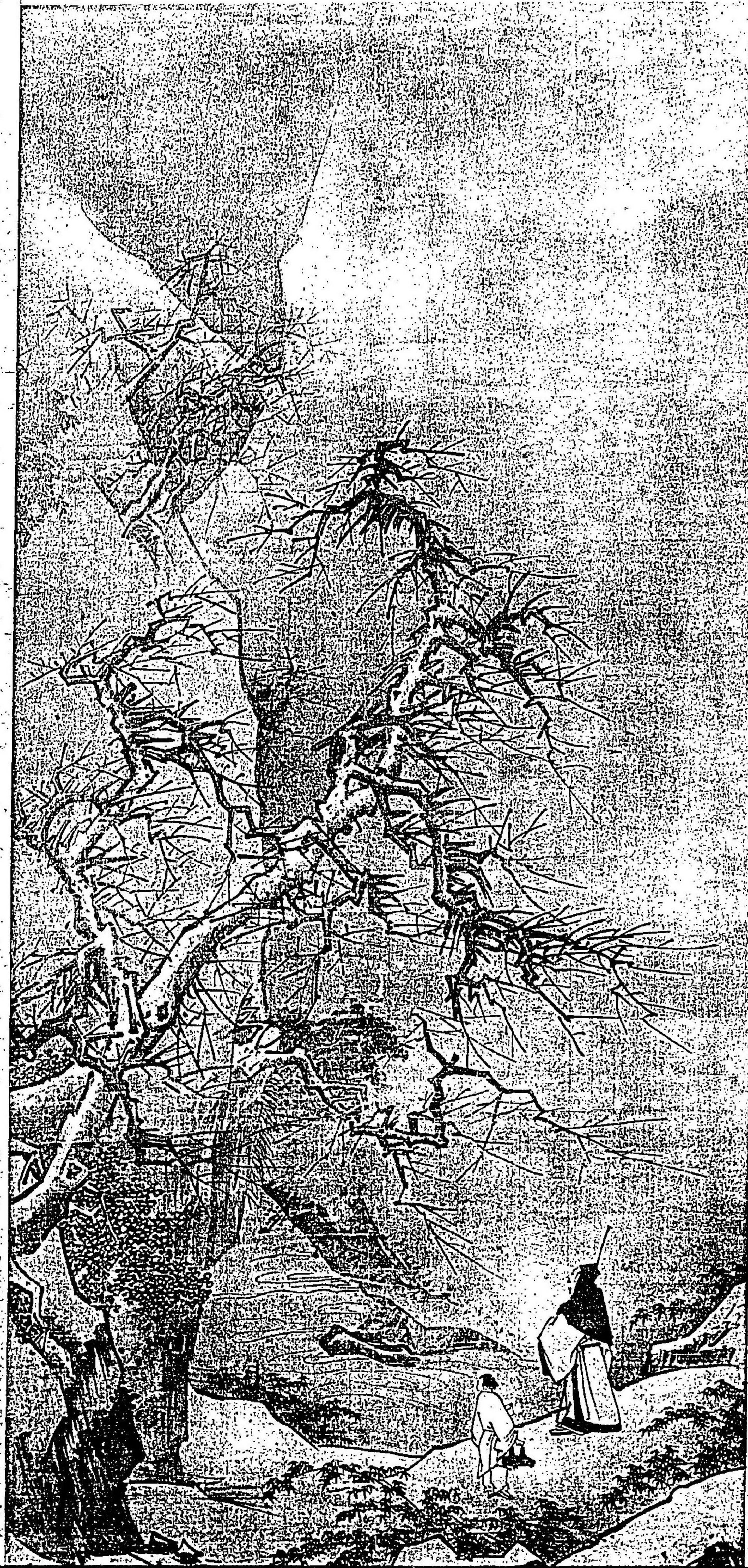
此图描绘了四座寺庙周围的山水景色，画面中可见松林、山石、流水以及人物活动，体现了传统中国山水画的意境。

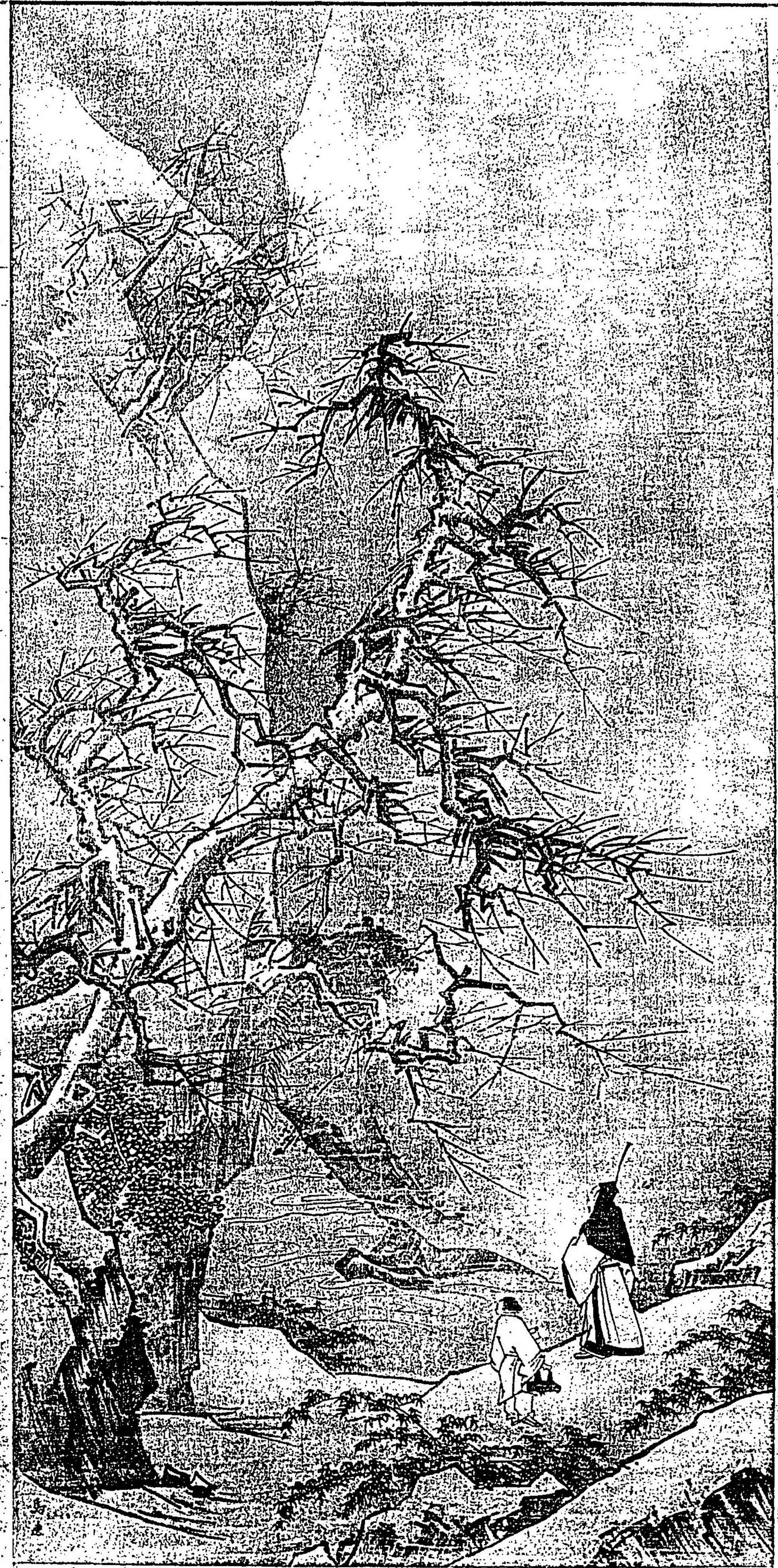












釋迦出山圖 梁楷筆

絹本淡彩

縱三尺八寸九分橫一尺七寸一分

一風丹地寶蓋入小牡丹古金襴

上下游黃金地二重莖大牡丹古金襴

外題相阿彌筆







六祖圖 梁楷筆

紙本水墨

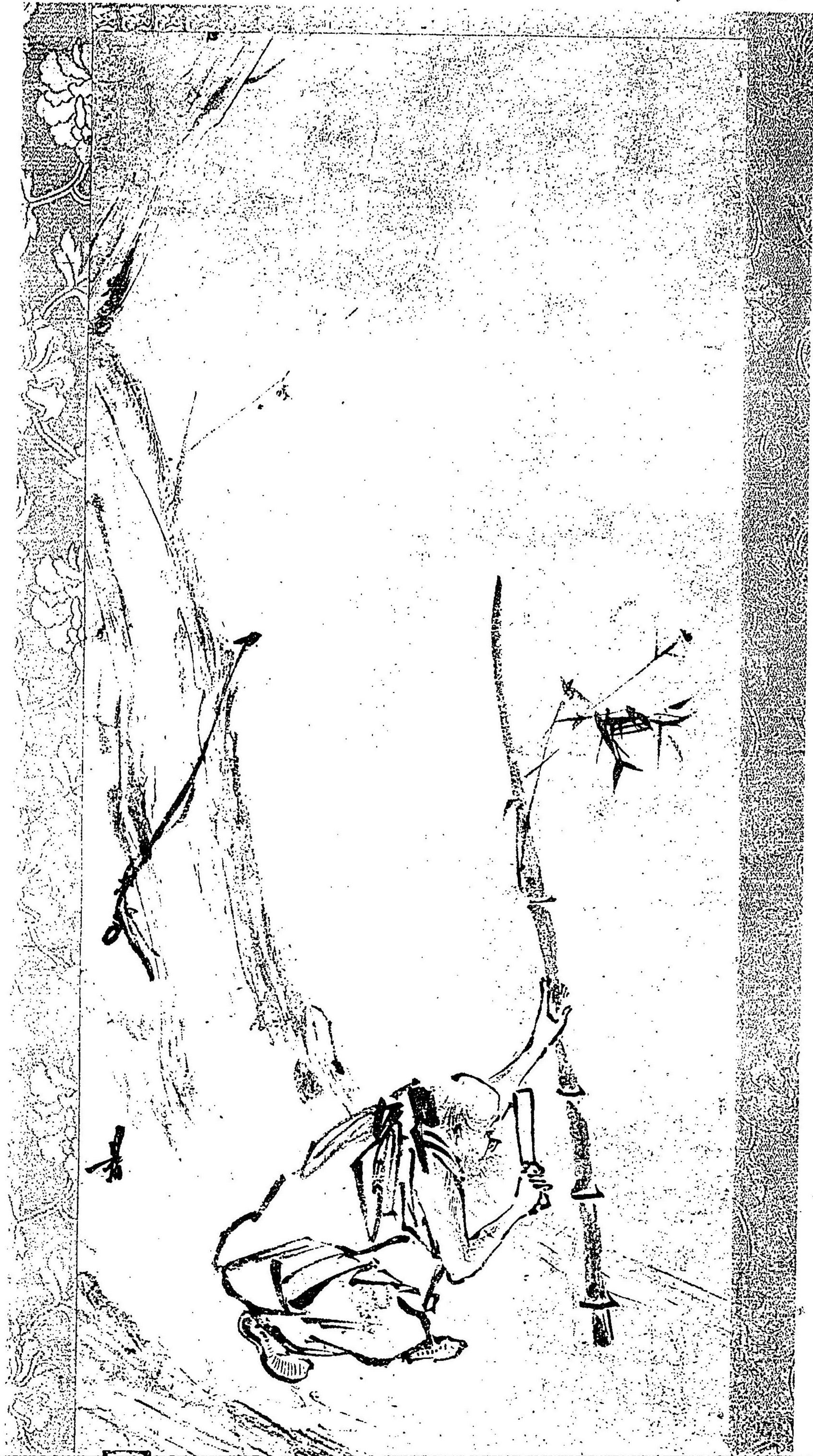
縱二尺四寸橫一尺五分

一風春藤角龍

中崩黃金地二重蔓大牡丹古金翻

上下紺地二重蔓中牡丹古金翻

外題相阿彌筆



表部林間助音

日本版圖：卷中五十五圖

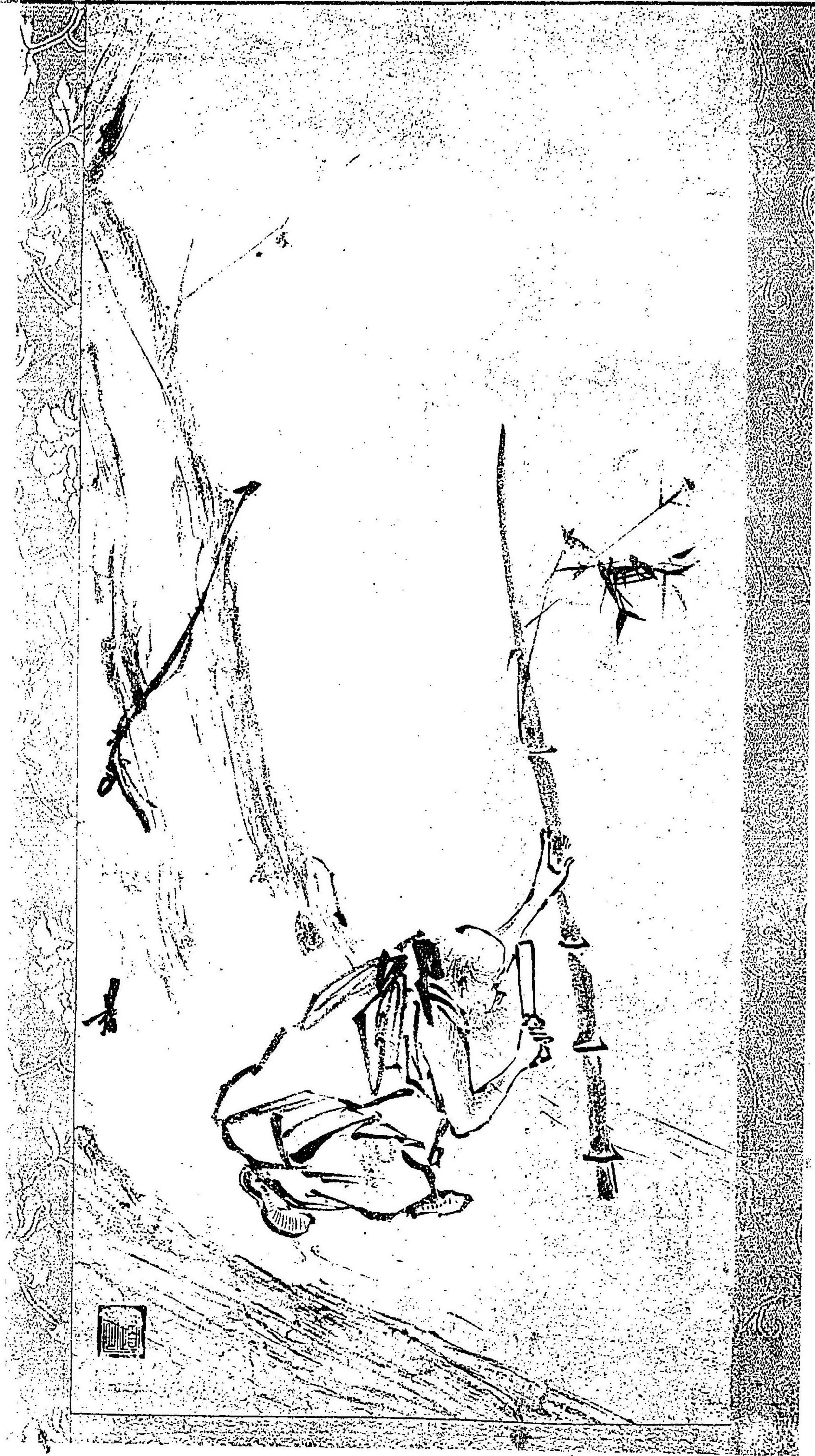
中管第壹卷第二章式三世古金圖

・風林之助圖

卷二頁四十四圖一頁五十五

形本六景

六脈圖 樂器卷



六幅圖

中世書金瓶二帝卷之二世古全圖

· 風林· 黃脚

第二以四十圖· 只五卷

海本才學

六幅圖 樂潛筆

雪景山水圖 梁楷筆

絹本墨畫

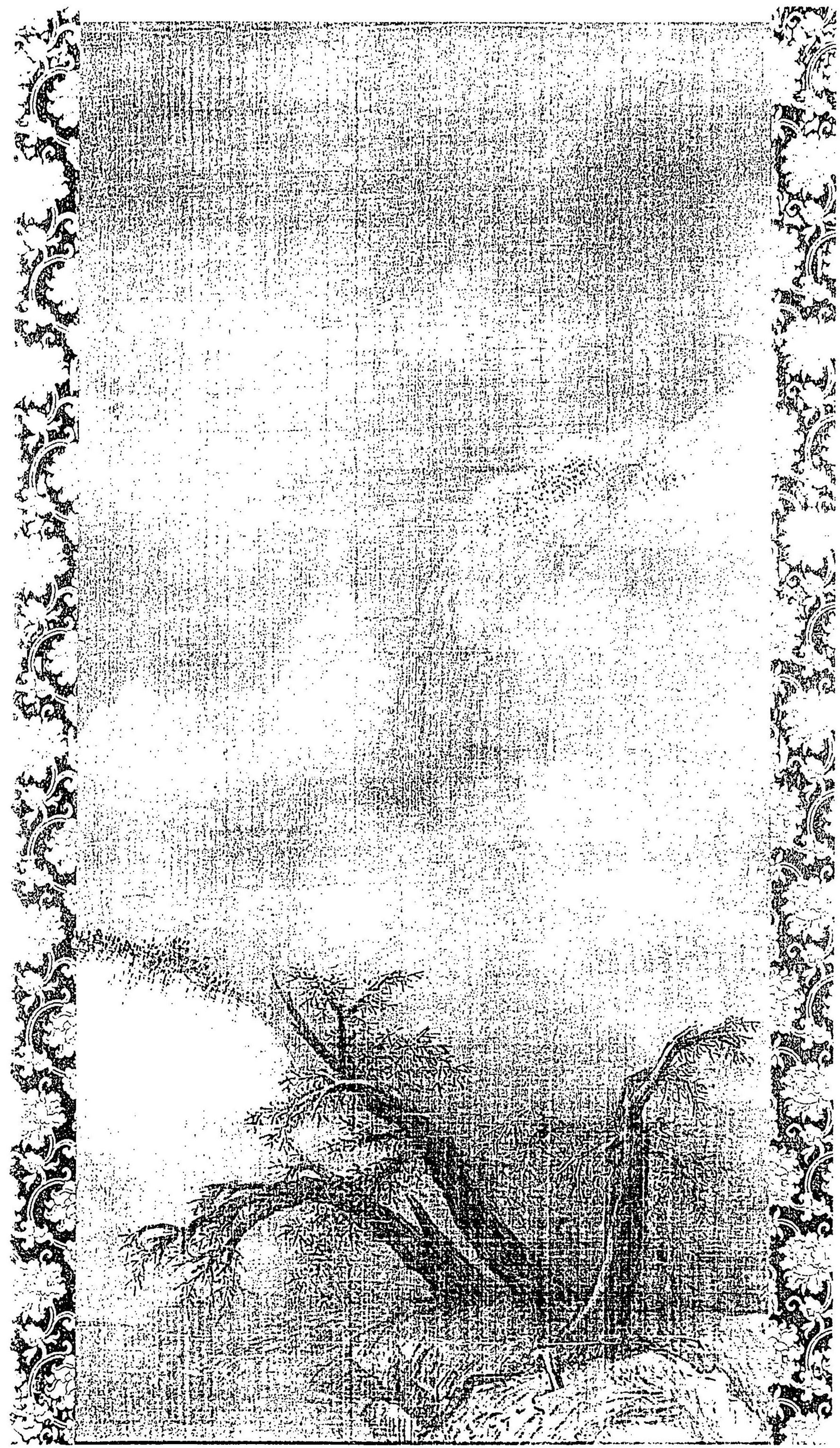
縱三尺六寸六分橫一尺六寸六分

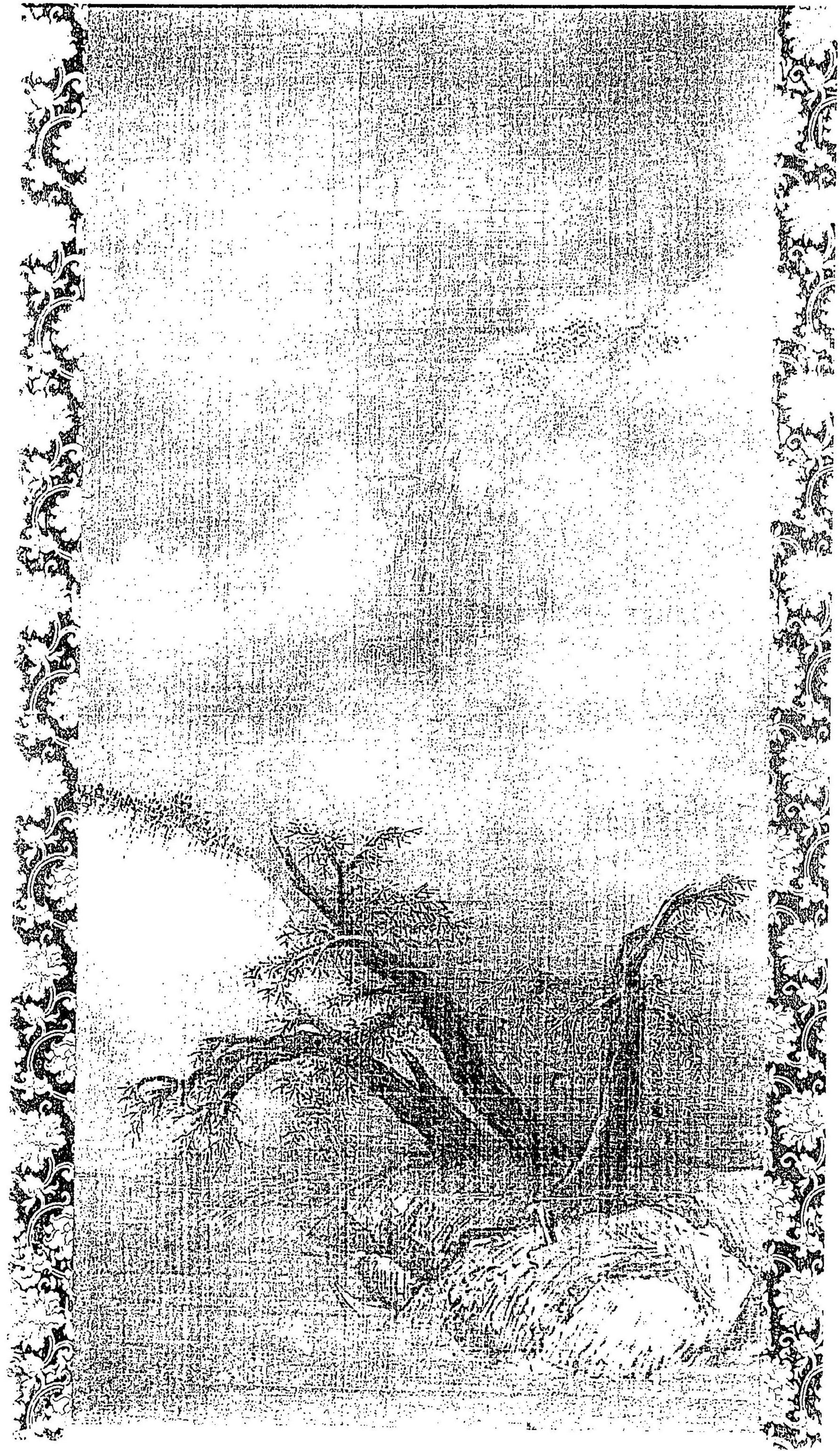
一風丹地古金襴

中紺地二重莖中牡丹古金襴

上下萌黃金地二重莖大牡丹古金襴

外題相阿彌筆







鷄骨 梁楷筆

紙本水墨

豎二尺五寸八分橫一尺六分五厘

一風白金地二重臺中牡丹古金襴

中花色地寶蓋入小牡丹古金襴

上下春藤角龍

外題相阿彌筆





本館刊印  
五月二號  
中華書局發行  
上海白雲路  
一二五號  
電話二七  
張小華

圖書 梁鴻輝

猿猴圖雙幅 牧谿筆

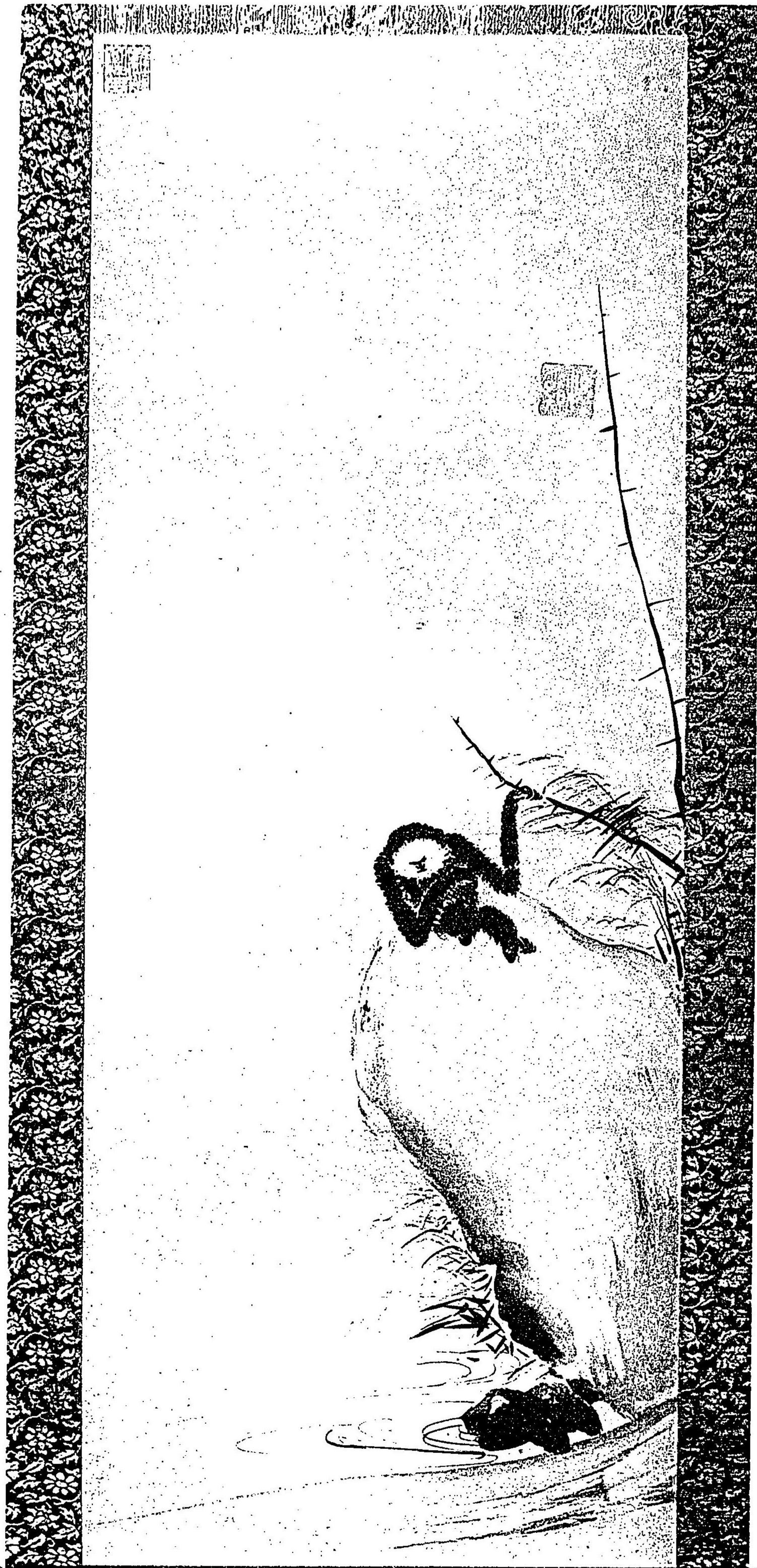
紙本水墨

歷三尺一分橫一尺一寸二分

一風白金地二重臺中牡丹古金剛

中高台寺切

上下游黃地銀闌



日本書紀  
中高古卷  
一、自高古卷中書古卷  
二、以一卷附一以二卷  
附本末  
泉鏡  
辨鏡



日本鳥類學  
中高宮幸四  
一 脚白全照：中非也其分  
三 以一本前一只一  
深木亦

泉兼圖雙神 對發育

松枝鳩柳條燕岡雙幅 牧谿筆

絹本水墨  
縱三尺一寸四分橫一尺四寸  
一文宇紫地印金  
中風帶茶地印金  
上下純子



THE  
BIRD  
BOOK  
BY  
J. W. PETERSON  
1910





THE  
MUSEUM  
OF  
THE  
SMITHSONIAN INSTITUTION  
WASHINGTON, D. C.





龍圖雙幅 陳所翁筆

紙本水墨

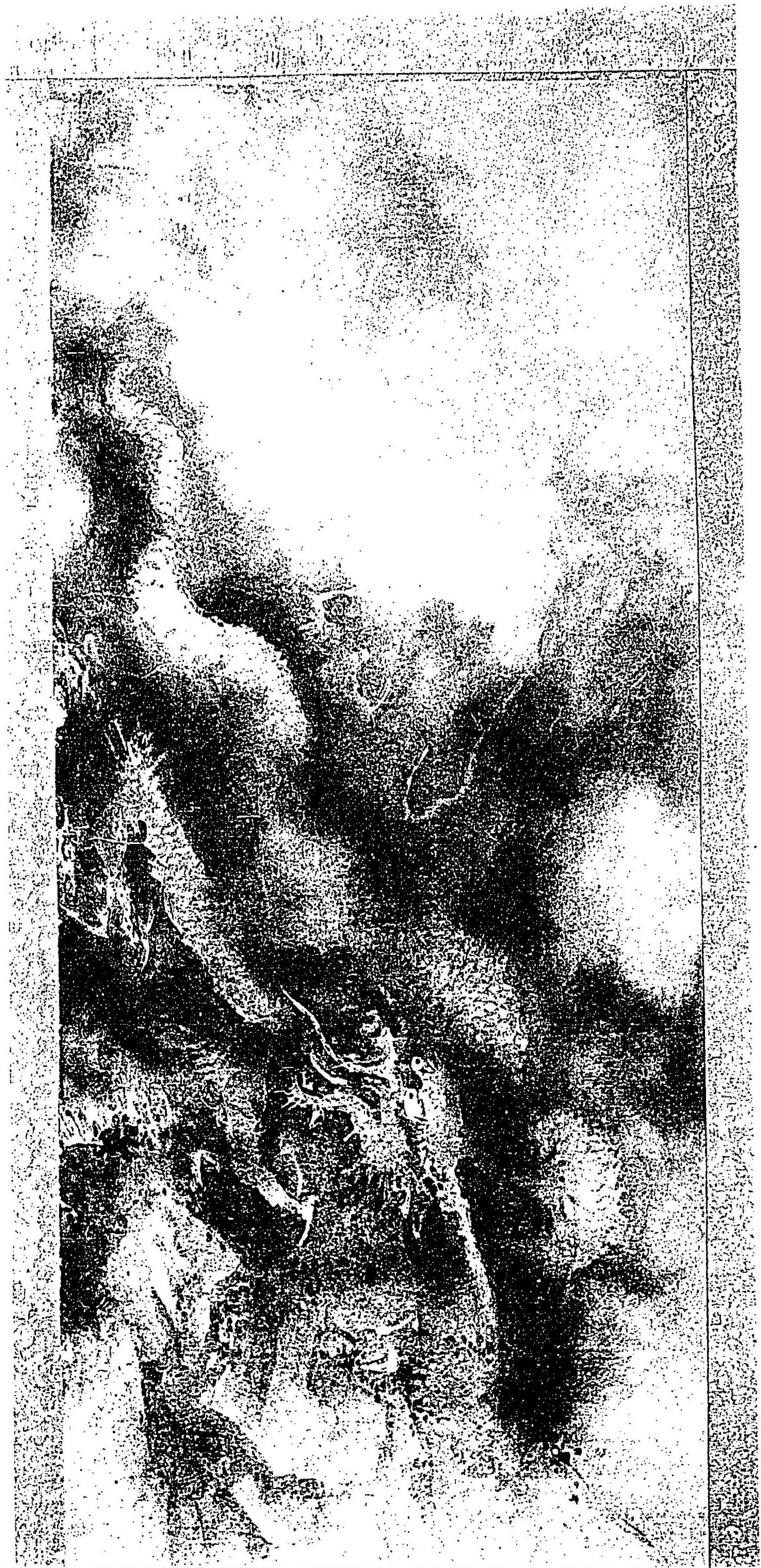
豎九寸八分五厘橫二尺二寸一分

一風茶地二重蕊小牡丹古金襴

中白金地二重蕊中牡丹古金襴

上下花色金地二重蕊中牡丹古金襴

外題相阿彌筆



華北植物志

北京植物志 第二卷 中非植物志

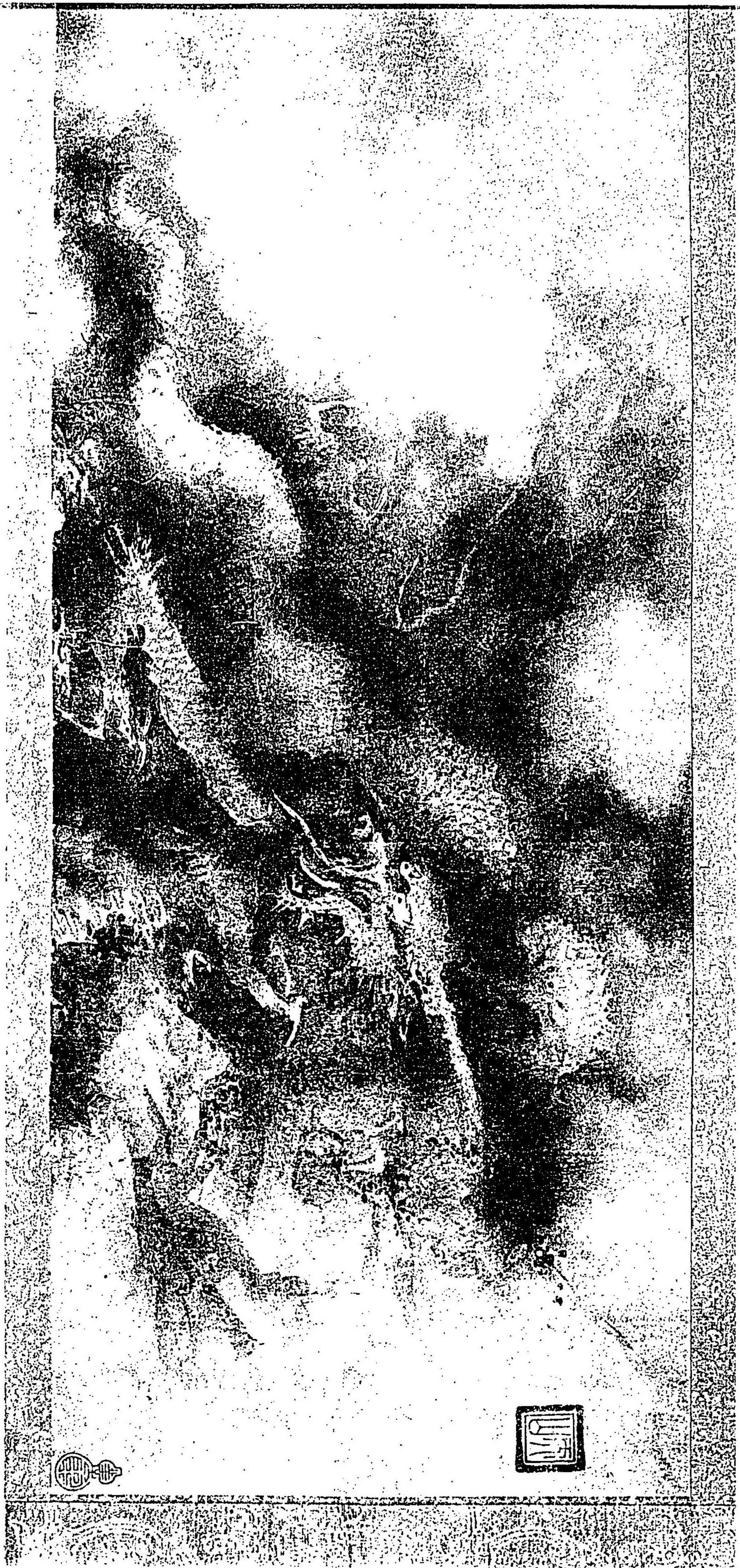
中非植物志 第二卷 中非植物志

一册 植物志 第二卷 中非植物志

第八七八九五册 第二二七一卷

送本水

燕園雙神 燕園雙神



其門戶圖繪  
中其分賦二卷中其古金圖  
一則其賦二卷中其古金圖  
如其十八卷其圖二只二十一卷  
其本亦

繪圖製圖 刺浪錄







狗麝香圖雙幅 毛益筆

絹本着色

豎四尺四寸八分橫二尺

一風茶地金襴

中茶地金襴地紋入牡丹唐草

外題探幽筆箱書松花堂筆









梅花小禽圖 錢舜舉筆

絹本着色

縱九寸五分橫八寸六分

一風扇黃金地大牡丹古金闌

中花色地中牡丹古金闌

上下白地中牡丹古金闌



山水圖雙幅 高然暉筆

紙本水墨

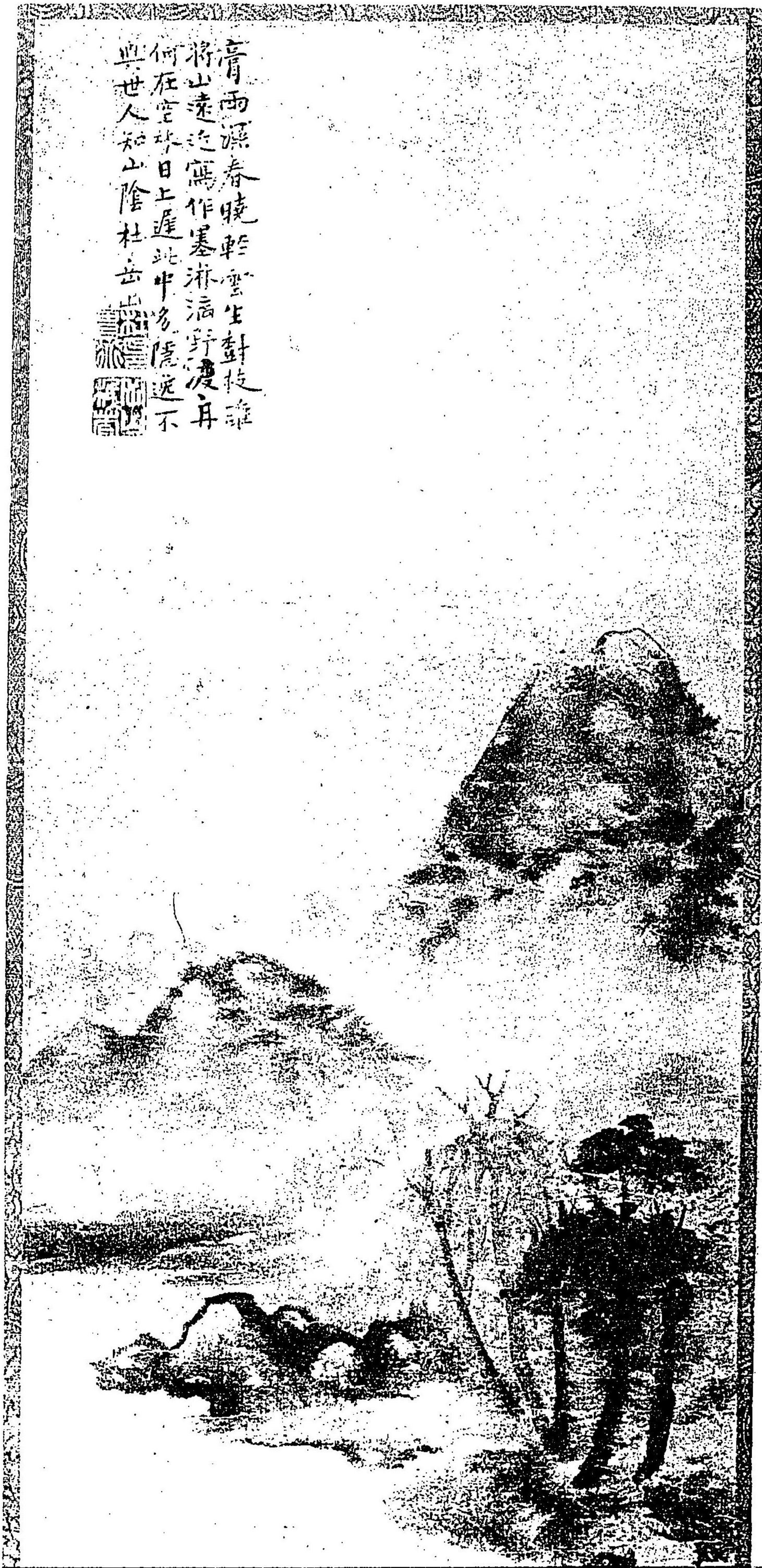
整一尺七寸七分橫七寸八分

一風蒨黃金地二重臺中牡丹古金翻

中白地二重臺小牡丹古金翻

上下紫地印金





青雨灑春曉  
 輕雲生對枝  
 將山遠近寫  
 作塞淋漓野  
 渡舟何在空  
 林日上遲此  
 中多隱逸不  
 與世人知  
 山陰杜岳  
 畫

山水圖雙融 高參聊序

此畫圖全  
 中自賦二章  
 卷小非世古  
 全隨  
 一展畫黃全  
 賦二章夢中  
 持世古全  
 畫  
 第一只子  
 十尺畫十  
 七八尺  
 紙本  
 水景



春曉輕雲生對枝誰  
 寫作塞淋滴野渡舟  
 日上遲此中多隱迹不  
 知山陰杜岳



山水圖  
 高懸  
 謝本



卷之三  
才隨樹遠山色空  
林深老安能物外游且須  
酒掃却眼前愁  
出山



作不深空青淡欲流  
出樹遠山色空濛浮雖有  
不能物外游且須  
眼前愁 岳山 畫



熊野懷紙卷物一卷

- 第一 後鳥羽法皇宸翰
- 第二 右近衛大將通親公
- 第三 春宮亮藤原範光卿
- 第四 左近衛權中將公經卿
- 第五 能登守源具親
- 第六 右中辨長房
- 第七 散位藤原隆實
- 第八 散位源家長
- 第九 右衛門尉源季景
- 第十 侍從藤原雅經(此分別に掛物仕立)

正治二年十二月六日熊野 御幸瀧尻王子和歌御會山河水島詠懷紙十一枚の中  
卷物表紙縞金剛見返紙金泥時砂子總裏金粉軸象牙紐紫  
懷紙各堅一尺七分横一尺五寸九分

卷一 卷二 卷三 卷四 卷五 卷六 卷七 卷八 卷九 卷十 卷十一 卷十二 卷十三 卷十四 卷十五 卷十六 卷十七 卷十八 卷十九 卷二十 卷二十一 卷二十二 卷二十三 卷二十四 卷二十五 卷二十六 卷二十七 卷二十八 卷二十九 卷三十 卷三十一 卷三十二 卷三十三 卷三十四 卷三十五 卷三十六 卷三十七 卷三十八 卷三十九 卷四十 卷四十一 卷四十二 卷四十三 卷四十四 卷四十五 卷四十六 卷四十七 卷四十八 卷四十九 卷五十 卷五十一 卷五十二 卷五十三 卷五十四 卷五十五 卷五十六 卷五十七 卷五十八 卷五十九 卷六十 卷六十一 卷六十二 卷六十三 卷六十四 卷六十五 卷六十六 卷六十七 卷六十八 卷六十九 卷七十 卷七十一 卷七十二 卷七十三 卷七十四 卷七十五 卷七十六 卷七十七 卷七十八 卷七十九 卷八十 卷八十一 卷八十二 卷八十三 卷八十四 卷八十五 卷八十六 卷八十七 卷八十八 卷八十九 卷九十 卷九十一 卷九十二 卷九十三 卷九十四 卷九十五 卷九十六 卷九十七 卷九十八 卷九十九 卷一百

通雅通雅卷一

欽定四庫全書

欽定

通雅

卷一

通雅

通雅

通雅

通雅

蘇山記

在蘇州府

蘇州府

蘇州府

蘇州府

蘇州府

蘇州府

蘇州府

蘇州府

蘇州府

蘇州府

敬山記

卷之二

卷之二

卷之二

卷之二

卷之二

卷之二

卷之二

卷之二

卷之二



梁二首和序

春官和應厚就光

小研水島

丁卯年秋

丁卯年秋

丁卯年秋

橫濱

丁卯年秋

丁卯年秋

丁卯年秋

梁二首和序

春風輕暖足花光

山河壯麗

千古英雄此在胸

萬里江山一掌中

壯志凌雲

橫掃寰宇

一掃千軍如卷席

萬里風雲在掌中

壯志凌雲

卷二 目錄

蘇東坡詩集卷二目錄

詩集

蘇東坡詩集卷二目錄

蘇東坡詩集卷二目錄

蘇東坡

詩集

蘇東坡詩集卷二目錄

蘇東坡詩集卷二目錄

蘇東坡

詠二首初秋

蘇漢山衛哲中時藤原朝長筆

山河水也

山は水にまじりて流るるなり

水は山にまじりて流るるなり

山は水

松高塚

松高塚の松は高きなり

高き松は高きなり

高き松

第一首

新長路 味如糖

一、如甘：滋味

① 長路如糖

二、行此路

標音

五、路如糖

六、路如糖

七、路如糖

詠二首 和

新水色 碧如翡翠

一池如鏡照天光

才女吟風弄柳絲

二月春風吹綠柳

樓閣樓閣

玉樓春

玉樓春

玉樓春

蘇二首和予

右中集卷之四

山川壯麗

壯麗山川

山川壯麗

壯麗山川

壯麗山川

壯麗山川  
山川壯麗  
山川壯麗

蘇二首和予

右中 蘇東坡

山川

山川壯麗

山川壯麗

山川壯麗

松高樓

松高樓

松高樓

松高樓



詠二首和歌

敬位藤原隆實上

山河島

和州河島山河島  
山河島山河島  
山河島山河島

猿嶺

猿嶺猿嶺猿嶺  
猿嶺猿嶺猿嶺  
猿嶺猿嶺猿嶺

歌二首和歌

嚴空藤原隆實

山河水鳥

如昔年春山鳥鳴  
草生如昔山鳥鳴  
如昔年春山鳥鳴

後宿塚

如昔年春山鳥鳴  
草生如昔山鳥鳴  
如昔年春山鳥鳴

敬二首報款

敬三源家書

小行狀

敬三源家書

敬三源家書

敬三源家書

敬三源家書

敬三源家書

敬三源家書

敬三源家書

錄二首和款

散源家長

小行水馬

山行水馬

山行水馬

山行水馬

山行水馬

山行水馬

山行水馬

山行水馬

敬六行初書

李鴻章

少阿水真

此三三三三三三三三三三

三三三三三三三三三三

三三三三三三三三三三

後福提火

三三三三三三三三三三

三三三三三三三三三三

三三三三三三三三三三

Handwritten text in cursive script, likely a signature or name, possibly reading "Johnston" or similar.

樓福樓

Handwritten text in cursive script, possibly a signature or name, possibly reading "Johnston" or similar.

山阿水島

Handwritten text in cursive script, possibly a signature or name, possibly reading "Johnston" or similar.

款二行

蘇二首和予

待從滕閣雅堂

山河水鳥

上為子付心明此

下為子付心明此

昔年如夢

張宿曜火

昔年如夢

昔年如夢

昔年如夢

秋二首和予

待從滕海雅遊

山河水鳥

小舟行處水如環

如畫之景在舟中

山色如屏水似環

樓閣如雲

舟行水鳥如環

如畫之景在舟中

待從滕海雅遊



大燈國師墨蹟

紙本墨書

縱一尺三分橫三尺一寸

一風白地印金

中紫地紗

上下淺黃地紋



朱國光  
莊子  
一九八〇年

大  
學  
國  
語  
學  
部  
編  
者  
大  
學  
國  
語  
學  
部  
編  
者

莊  
子

卷  
之  
一

莊  
子  
卷  
之  
一

莊  
子  
卷  
之  
一

無準墨蹟

紙本墨書

豎三尺九寸六分橫一尺四寸二分

一風紫地印金

上下白地紗

外題傳古溪和尚筆

第

一

不願前古第百第第  
三月十日  
一 應 察 取 申 第  
第 三 只 式 十 六 衣 謝 一 只 四 十 二 衣  
第 本 第 乳  
無 筆 墨 遺

年

年

本館附寄  
日本自製  
一册  
總共十八卷  
只四十二卷  
本館附寄  
辦本館

辦本館

市馬

平野山宮  
十一年  
一  
三  
四  
五  
六  
七  
八  
九  
十  
十一  
十二  
十三  
十四  
十五  
十六  
十七  
十八  
十九  
二十  
二十一  
二十二  
二十三  
二十四  
二十五  
二十六  
二十七  
二十八  
二十九  
三十  
三十一  
三十二  
三十三  
三十四  
三十五  
三十六  
三十七  
三十八  
三十九  
四十  
四十一  
四十二  
四十三  
四十四  
四十五  
四十六  
四十七  
四十八  
四十九  
五十  
五十一  
五十二  
五十三  
五十四  
五十五  
五十六  
五十七  
五十八  
五十九  
六十  
六十一  
六十二  
六十三  
六十四  
六十五  
六十六  
六十七  
六十八  
六十九  
七十  
七十一  
七十二  
七十三  
七十四  
七十五  
七十六  
七十七  
七十八  
七十九  
八十  
八十一  
八十二  
八十三  
八十四  
八十五  
八十六  
八十七  
八十八  
八十九  
九十  
九十一  
九十二  
九十三  
九十四  
九十五  
九十六  
九十七  
九十八  
九十九  
一百

兀庵墨蹟

紙本墨書

竪一尺七分橫二尺二寸五分

風帶中花色地紗

上下茶

外題玉舟和尚筆



李德玉真仙真像

五十四卷

皇朝中葉西廬詩

題·只以衣冠二只二十七正全

雅本墨告

正德墨寶

彼中曰大聖是夫前近年廣德維

博名被沒同之即復回邦即天

忽獲書信輪蹄二環鼎煥樂歸何

塵加之可謂奇物以見聖教不忘即

令付母欲入總樞者信以是來親聚

一同乎悅之近但泰祥字道初喜被

與之蘭菊若斯久其期念不綴久

必遂激證大昌吾宗以光末遷視

今能回如似以暮暮亦十管備享

垂念未期切至 珍尚也乎

庚辰壬申春王前謹如寶琳社

寺住持合掌深謝萬年正續院元卷

恩修手書後

危前 布卷上入

皇朝正統御製

正字

聖書中書御製

卷一 正字卷二 正字卷三

辨本墨書

正統墨書

其水也聚至誠切 其懷甚毒

彼中曰大梁是夫前近年廣起難

權局被沒同三即後回邦叶未

忽梅書信論珠二匯品塔學帝句

屋如三可謂奇物心見器教不立即

今何甘願入總德方信其水氣聚

一國子悅之近但泰祥字之初言彼

與之萬物其期又其期念不綴久

必遂液證大昌吾宗以光未遷後

今能回如彼以各棄心十管備其

垂奈未期切區 珍畫也子

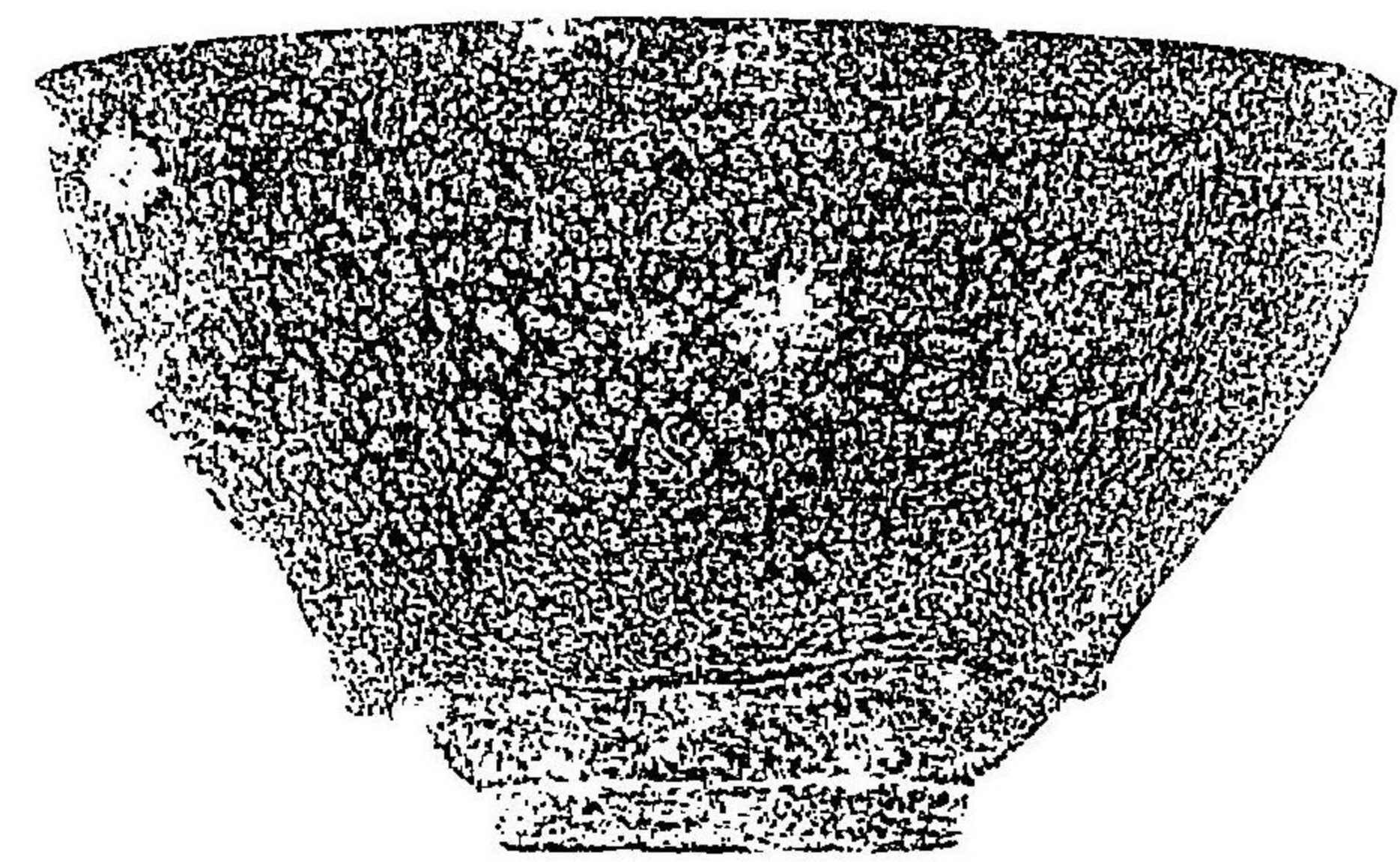
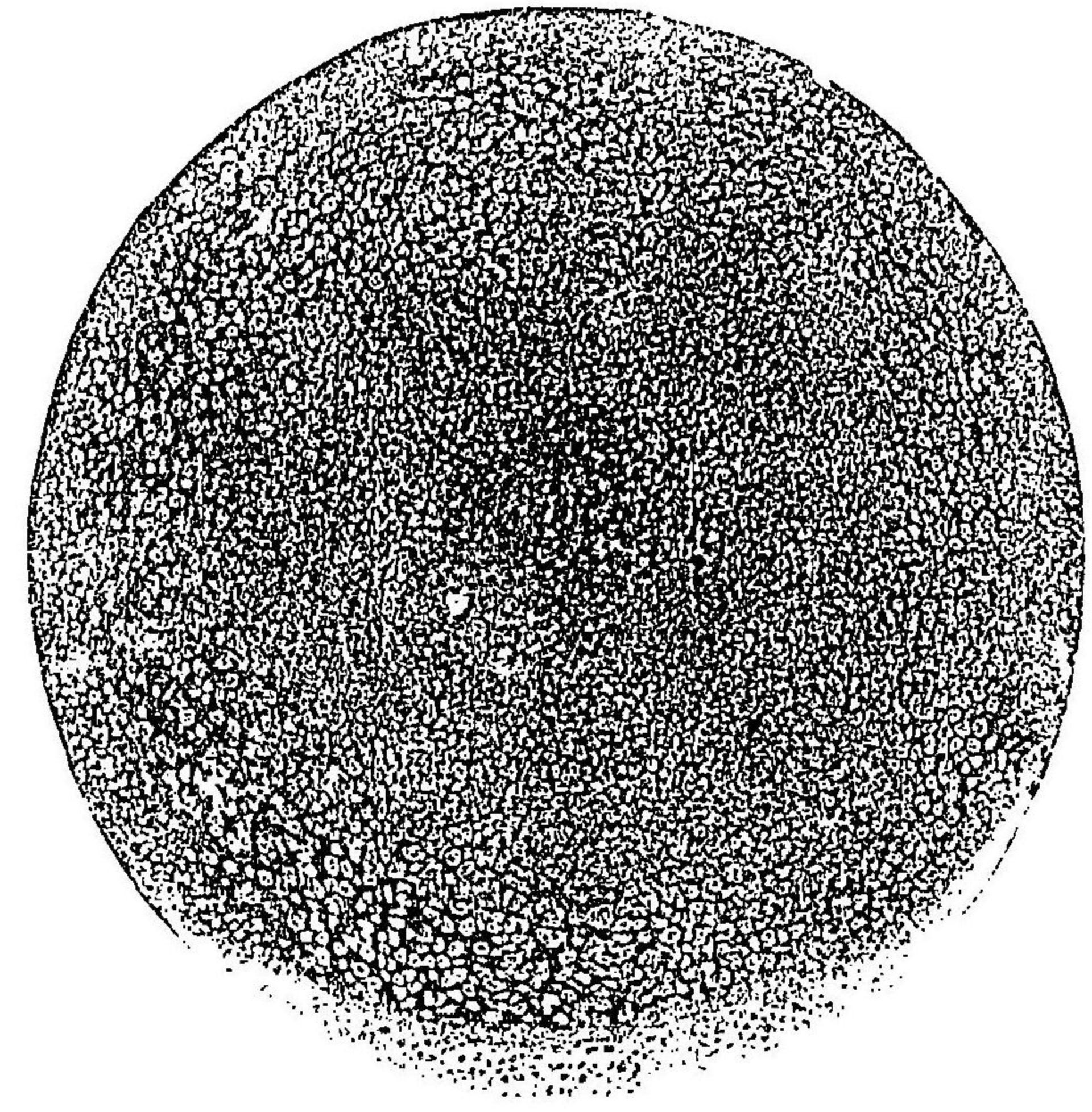
康原壬申春王前整如寶其祥

寺住持公宗隆山萬年正續院元卷

寫字書後

油滴天目

- 高二寸三分五厘徑四寸一分底一寸三分金覆輪
- 御物袋 白羽二重緒つかり茶
- 替袋 二
- 一白地二重葎丁子入小牡丹右金覆緒つかり紅
- 一萌黃地金覆緒つかり紫
- 挽家 黒塗銀金物
- 臺 紅菊杭朱塗菊彫
- 高二寸三分徑五寸四分底二寸九分
- 全袋 茶純子緒つかり萌黃
- 全箱 桐白木書付宗甫
- 臺 朱塗裏青漆
- 高二寸三分徑五寸四分
- 全箱 桐黒柿矧合書付政尹
- 臺 内朱塗外青漆
- 高二寸一分徑五寸四分
- 全箱 桐白木書付遠州



夕陽天目

高二寸三分徑四寸一分銀覆輪

御物袋 紫縮緬緒つかり茶

解袋 白金地古金剛

箱 黒塗文字金粉

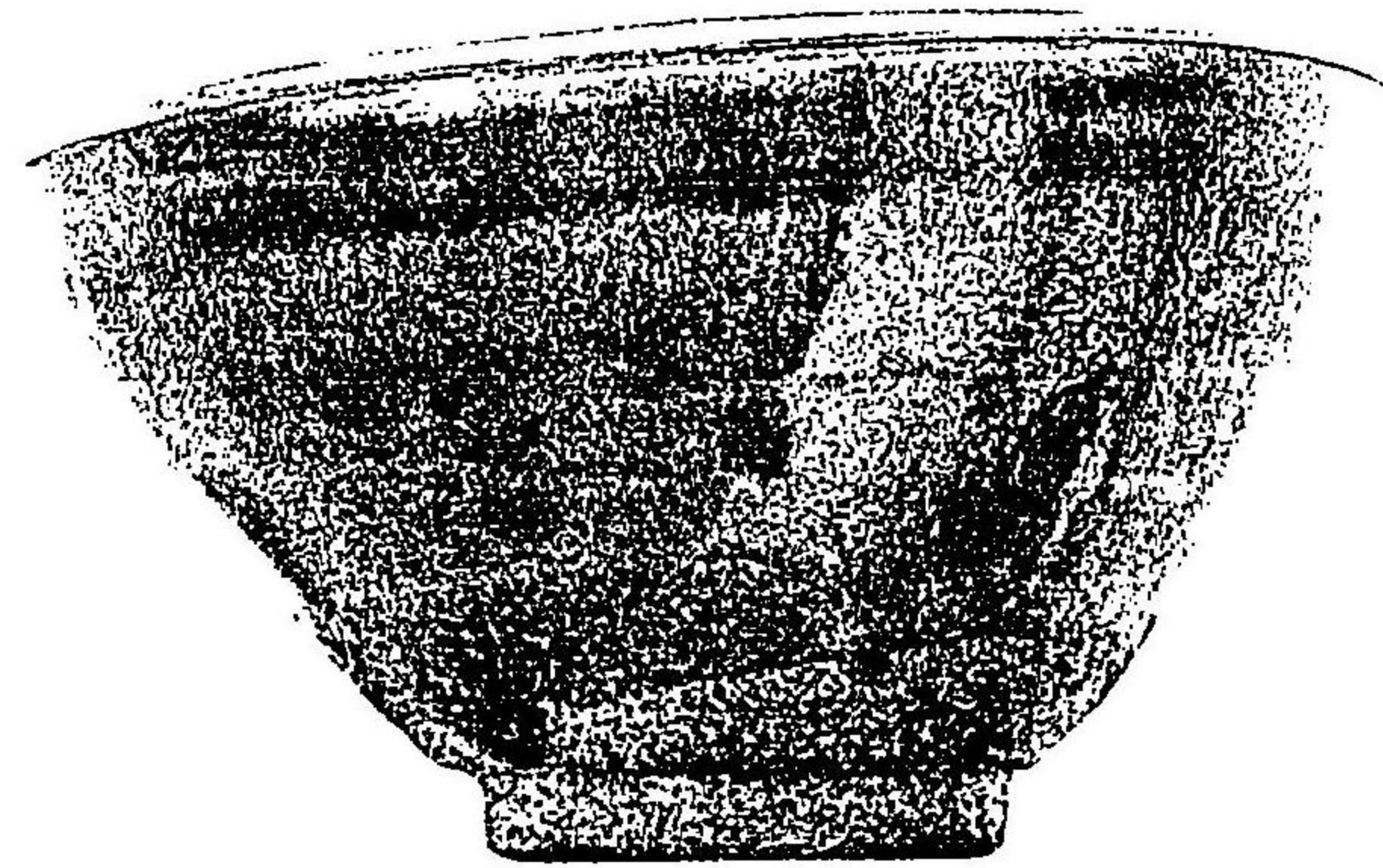
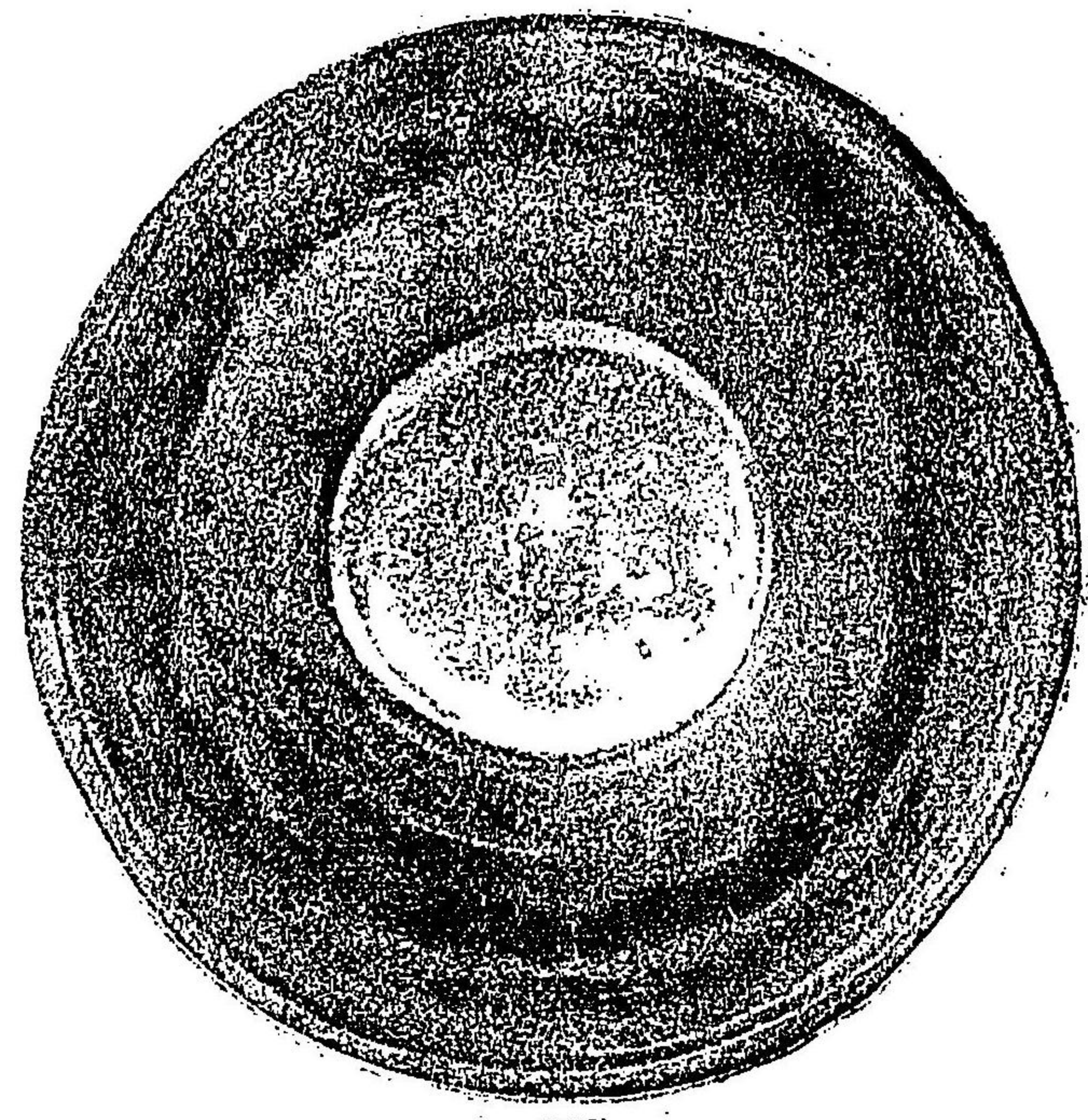
中箱 桐白木

外箱 鐵刀木

臺 尼崎台

家 曲物赤塗裏内に朱文字茶

全袋 木綿段織



虹天目

高二寸一分、徑四寸、底一寸四分、銀覆輪

御物袋 茶木綿縞緒つかり紫

替袋 白地一重菱寶畫古金縞緒つかり淺黄  
糸 藤組物

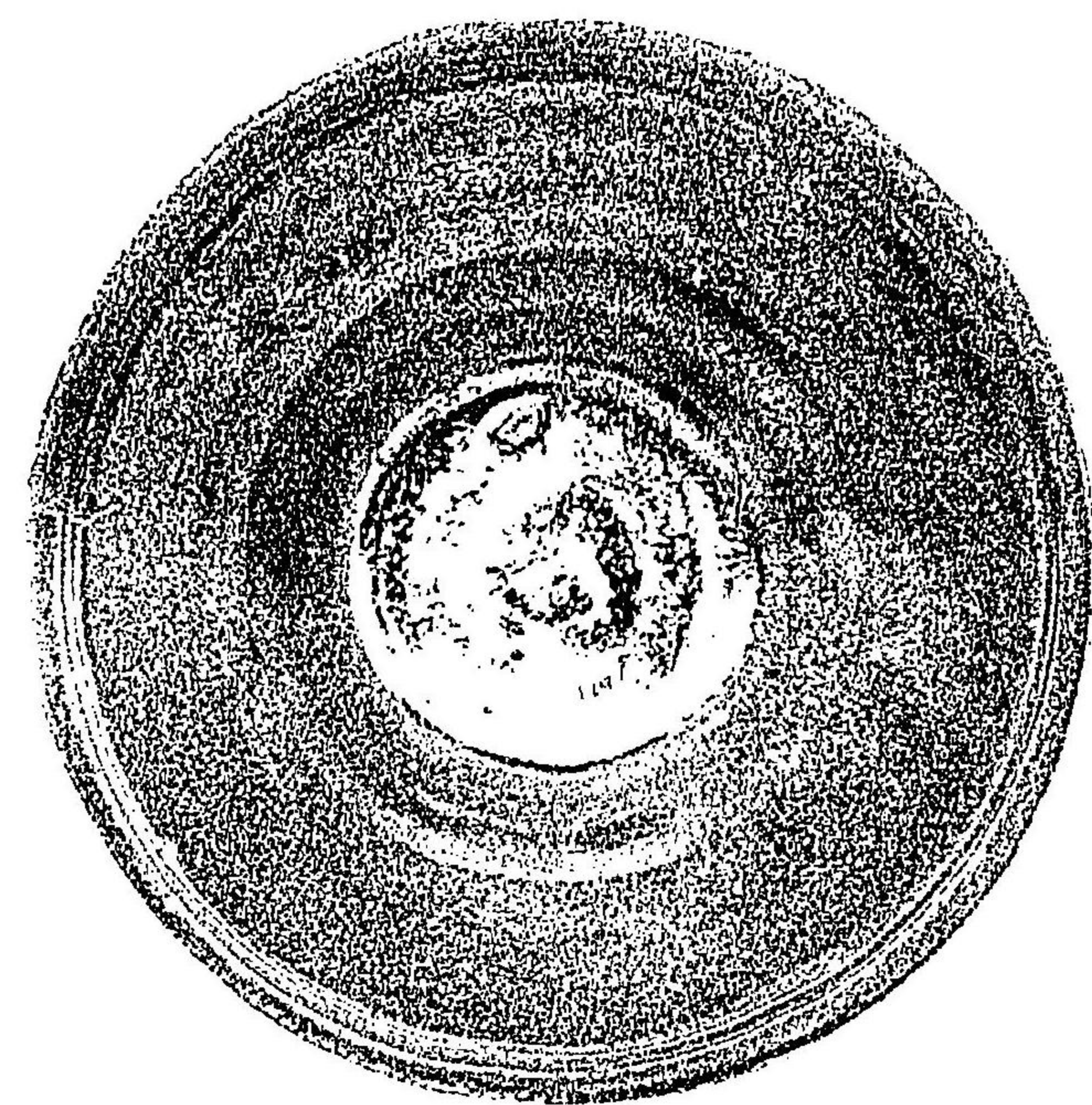
全袋 花色純子紐茶

筥 黒塗引出四分一金具

臺 青貝かうりう臺

高二寸五分、徑四寸八分

全袋 花色金入純子緒つかり茶





橋姫茶入

高 二寸六分 胸 二寸一分 口 一寸二分 底 一寸六分

御物袋 白石盛純子

袋 四 管桐白木背付宗市

一 花色石盛純子裏海黄蓋天爲綴緒統つかり藤色

一 白地石盛金剛裏淡黄海黄緒つかり紫

一 薄柿地金剛裏藤色海黄緒つかり藤色

一 花色清水切裏玉邊かへちよ緒つかり紫

地茶 縦栗色邊内黒

同袋 らむ箱紺地風風の紋裏純子茶色緒崩黄

内箱 桐白木包帛金きん縮裏淡黄背付宗市

飛鳥川茶入

高 二寸六分七厘 胸 二寸三厘 口 一寸三厘 底 一寸二分

肩のおろし二分余

蓋 三 本蓋 一 洲アリ

替袋 二 同 御物袋 白茶羽二重紐茶つかり

替袋 四 桐箱入

一 花色石盛輪連綴子 裏ひろうと かへちよ緒薄藤色

一 五色筋綴子上紋寶蓋裏ひろうと海黄緒むかしから茶

一 こいもへき地紋うるこ形に梅鉢金入裏緒帯の藤色

一 丹地ナンノ稻妻地紋寶蓋銀靱裏ひろうと上かいき緒薄藤色

地茶 紫箱てりもく背付宗市江戸請歌彫

袋 箱 紺地稻妻紋純子裏五色筋綴子緒つかりひわ色からうち

木形 桐箱入

空印及背掛物一箱

蓋 底に朱字

島山茶入

高 二寸五分五厘 胸 上 二寸五分 中 二寸五分 下 二寸五分

蓋 三 内ニツスマアリ

同 二 御物袋 茶色のおや裏白羽二重緒茶

替袋 四

一 紺地風風唐草金綱緒つかり紫金色かいき

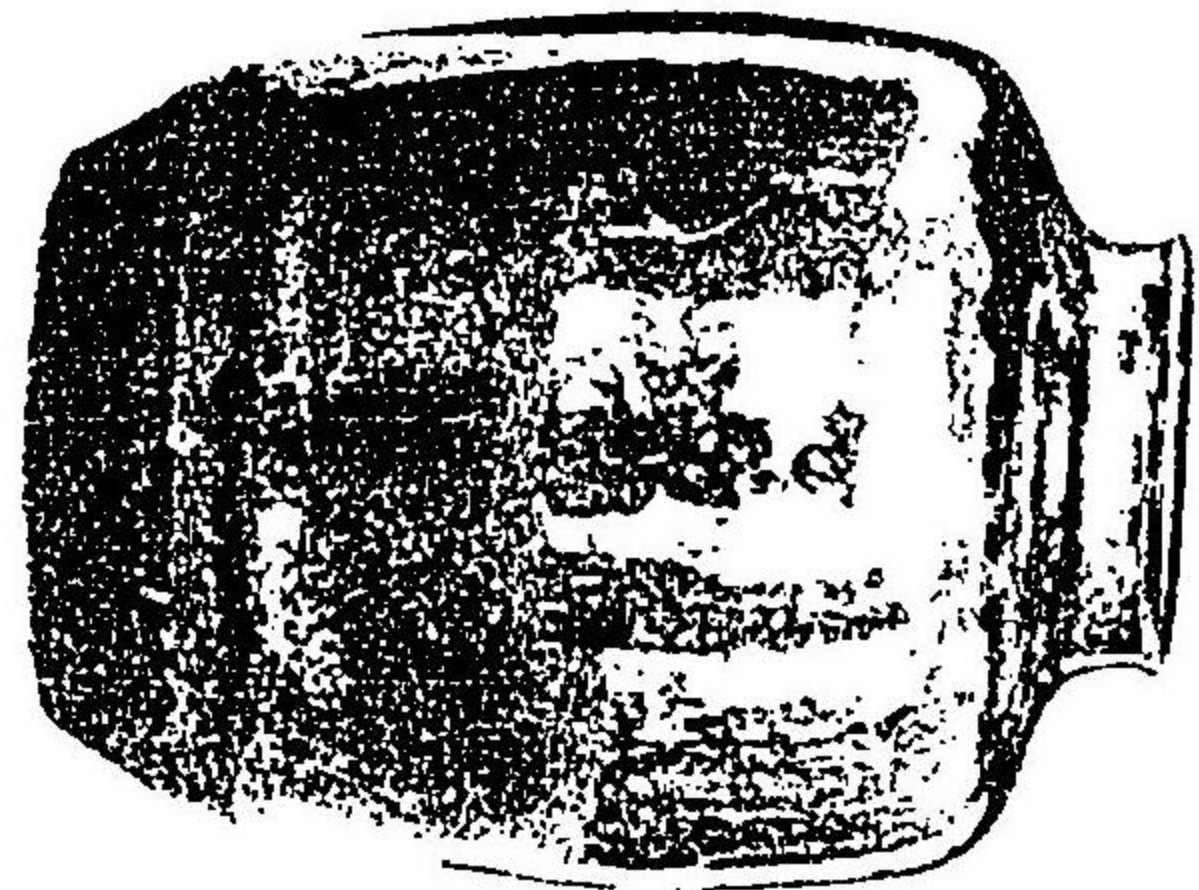
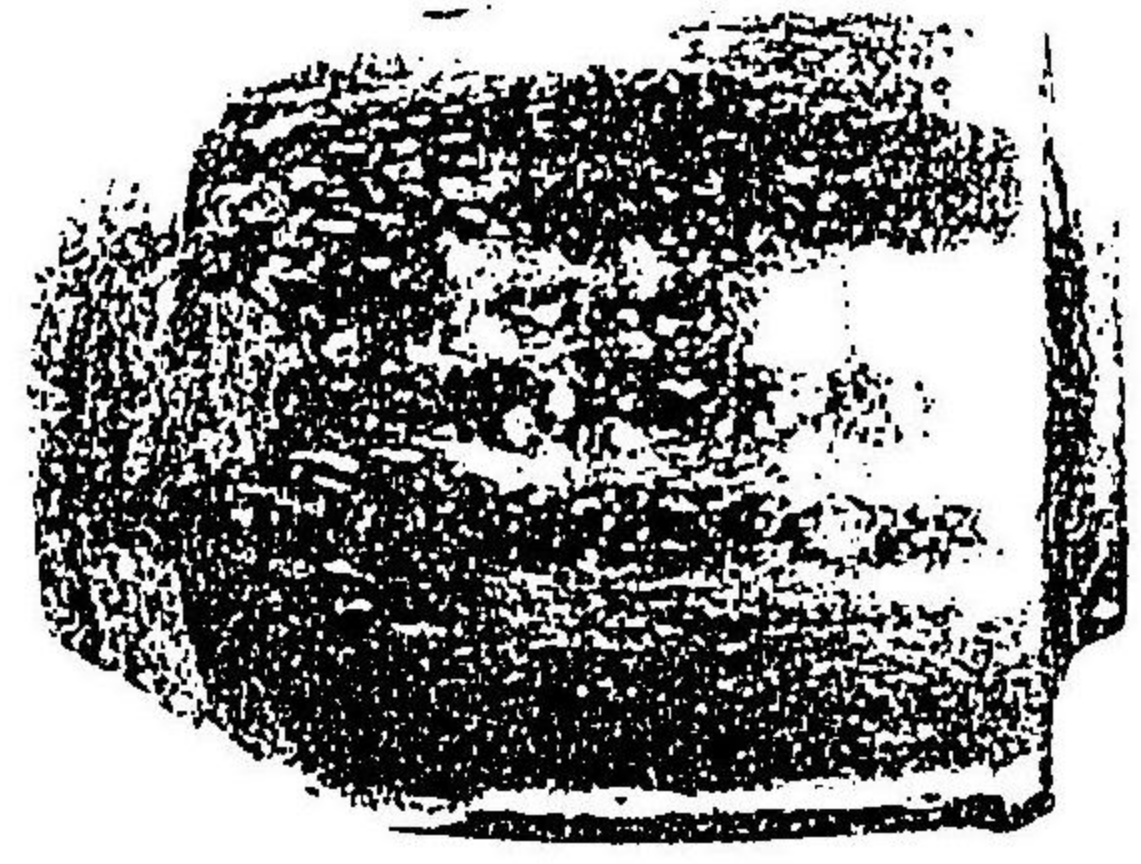
一 萌黄綾杉地花輪達金綱緒つかり紫裏唐箱花色

一 花色地霞惹小紋純子本國寺切緒つかり紫裏唐箱花色

一 白地大燈籠つめ金剛長樂等緒つかり淡黄裏藤色海黄

地茶 花桐 宗市筆彫刻

袋 茶 網春慶發 書付宗市



國司茄子茶入

本蓋 象牙洲マツ 高一寸九分八厘 胸二寸二分八厘 口九分一厘 底九分五厘

御物袋 紫縮緬丸袋緒ツかり茶

袋四 宮桐寄付遠州

一國司廣東緒紫 一前黃地唐物純子緒白茶

袋解裁 白極純子桐板御寄付小堀宗友

境家 黑漆藤重造

袋阿蘭陀本箱

漆蓋 堆朱四方七賢人彫見込在底足方六寸一分

全蓋 桐白木御付遠州

木下丸壺茶入

本蓋 象牙 高二寸二分 胸二寸二分 口一寸五厘 底一寸

御物袋 紫縮緬丸袋緒茶

袋四 宮桐白木

一万字純子裏かいき緒ツかり遠州茶

一笹つる純子裏かいき緒ツかり紫

一本綿波東裏かいき緒ツかり紫

一前黃地獅子紋純子裏かいき緒ツかり紫

木下切片身和久田切板

境家 長樂寺とさぎ袋

挽家 黒塗中次

袋いちご切裏五しき島緒遠州茶

利久鶴首茶入

高一寸九分 胸一寸七分 口四分九厘 底一寸一分五厘

本蓋 細マツ 經一寸九厘

袋三

御物袋 一利久好形古米 一古田織部好形新作 一小堀宗甫好形新作

御物袋 白縮緬丸袋緒ツかり白

本蓋 無地箱裏全緒茶

袋三

一日野波東 緒ツかり紫 一万字純子 緒ツかり紫

挽家 櫻木文字金枓

漆蓋 二

一白地古金剛 緒ツかり紫

一五郎盆 一内外黒塗盆

