

5.20

# 美國亞細亞艦隊之概要

附美國海軍旗章識別

民國二十四年一月

參謀本部第二廳第四處調製



A541 212 0021 9637B

## 美國亞細亞艦隊之概要

美國亞細亞艦隊以馬尼刺爲根據地設總司令統率之(現任總司令係上將尤普翰Upham 旗艦 Augusta) 由第五驅逐聯隊第十潛水隊第三機雷隊揚子江巡邏隊飛機別動隊特務隊並西江巡邏艦以及直屬艦艇組合而成其所轄艦艇多係舊式乃一守勢艦隊也其編成如下

第五驅逐聯隊以驅逐母艦一艘第十三十四十五驅逐隊 (每隊驅逐艦四艘) 編成之另配驅逐艦 Paul Jones 爲旗艦

第十潛水隊以潛水母艦一艘潛水艦六艘救護艦一艘編成之

第三機雷隊以掃雷艦二艘編成之

飛機別動隊以補助飛機母艦一艘給油艦一艘編成之

特務隊以巡洋艦一艘驅逐艦二艘編成之

揚子江巡邏隊以砲艦七艘編成之

西江巡邏艦 Mindanas 常駐廣州

直屬艦艇計巡洋砲艦四艘

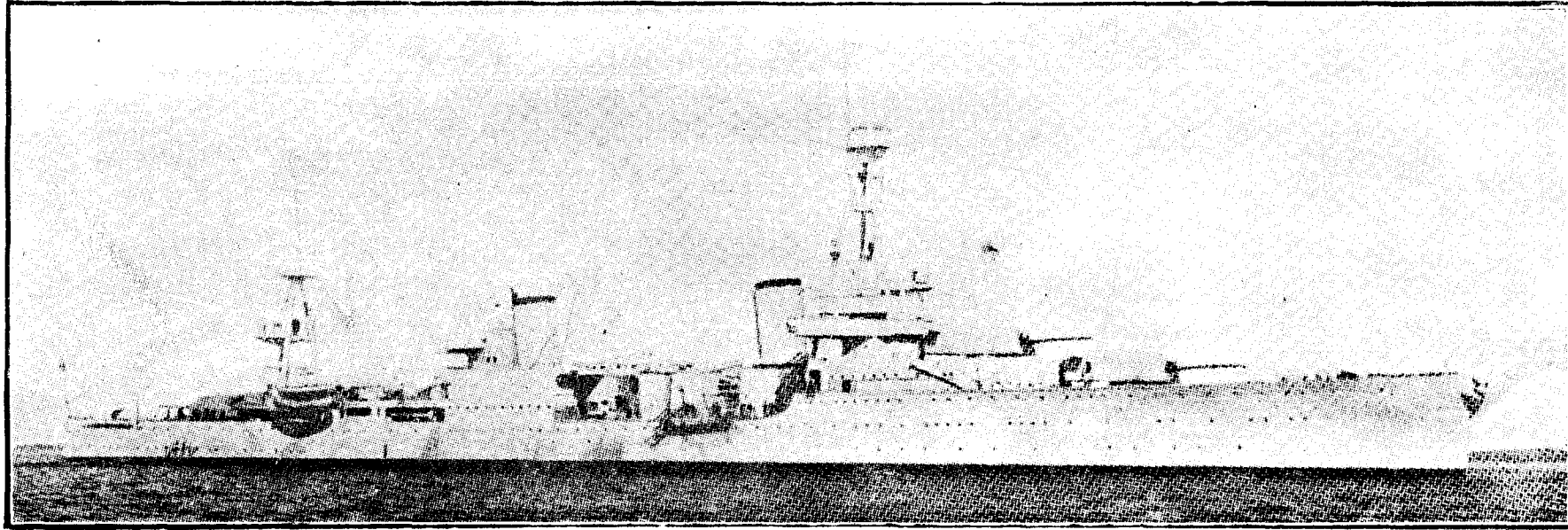


835632

## 美國亞細亞艦隊編制表

旗 艦	第 五 驅 逐 隊	聯 隊	第 十 潛 水 隊	第 三 機 雷 隊
巡Augusta 卩	驅Paul Jones 卩 驅母Black Hawk		潛母Canopus 卩 潛S36 潛S37 潛S38 潛S39 潛S40 潛S41 救Pigeon	掃Finch 掃Bittern
	第十三驅逐隊	第十四驅逐隊	第十五驅逐隊	
	驅Whipple 卩 驅S. Thompson 驅Barker 驅J. D. Edwards	驅Stewart 卩 驅Parrott 驅Edsall 驅Bulmer	驅Peary 卩 驅Pope 驅Pilibury 驅J. D. Ford	
飛機別動隊	特 務 隊	揚子江巡邏隊	西江巡邏艦	直 屬 艦 艇
補飛母Heron 油Pecos	巡Trenton 驅Taylor 驅Claxton	砲Luzon 卩 砲Oahu 砲Panay 砲Guam 砲Tutuila 砲Monocacy 砲Palos	砲Mindanao	巡砲Tulsa 巡砲Asheville 巡砲Isabel 巡砲Sacramento
附 註	1. 卩總司令旗艦 卩司令旗艦 卩司令官旗艦 卩隊長旗艦 2. 巡 巡洋艦 驅 驅逐艦 潛 潛水艦 驅母 驅逐母艦 潛母 潛水母艦 補飛母 補助飛機母艦 掃 掃雷艦 巡砲 巡洋砲艦 砲 砲艦 救 救護艦 油 給油艦			

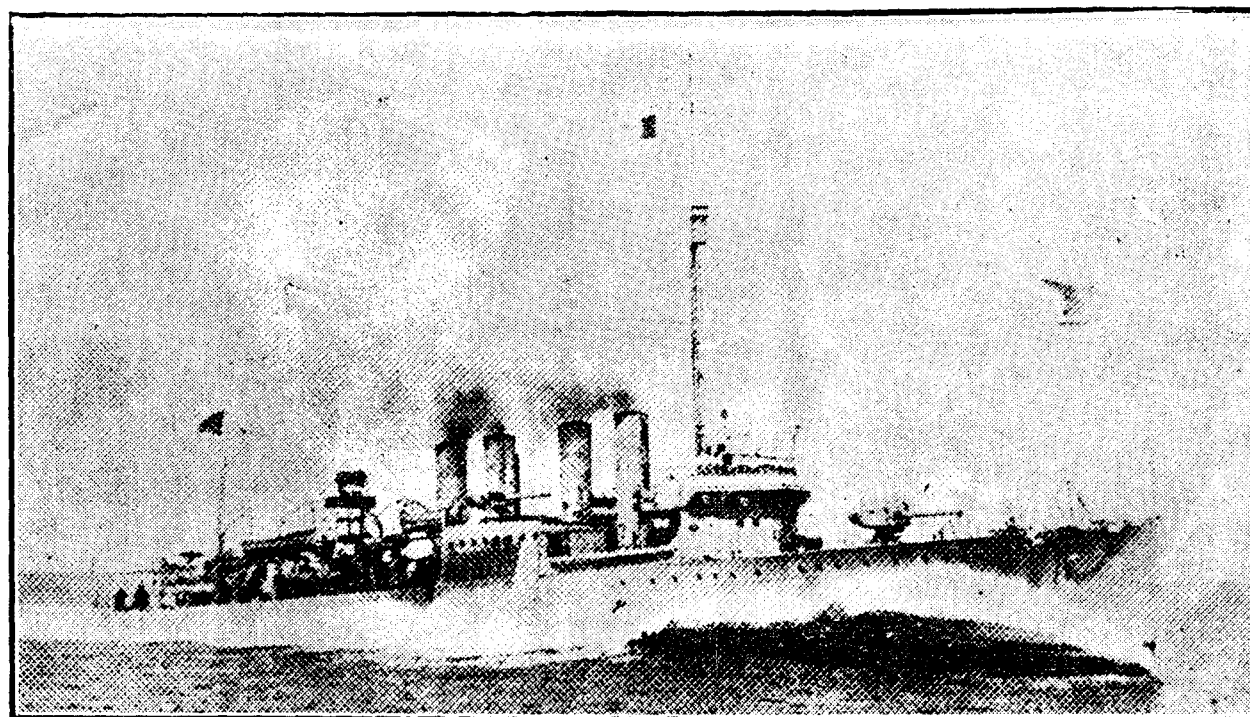
# 巡洋艦 Augusta



長	600.00 呎	馬力	107000 匹
寬	65.00 呎	速率	32.70 浬
吃水	17.58 呎	員兵	611 名
排水量	9050 噸	竣工年	1931 年

	兵	器	
8 吋 砲	9 門	3 磅 砲	2 門
5 吋高射砲	4 門	飛 機	4 架
	21吋魚雷管	6 門	

驅 逐 艦 Paul Jones; Whipple; S.Thompson; Barker; J.D.Edwards; Stewart;  
Parrott; Edsall; Bulmer; Peary; Pope; Pillibury; J.D.Ford;

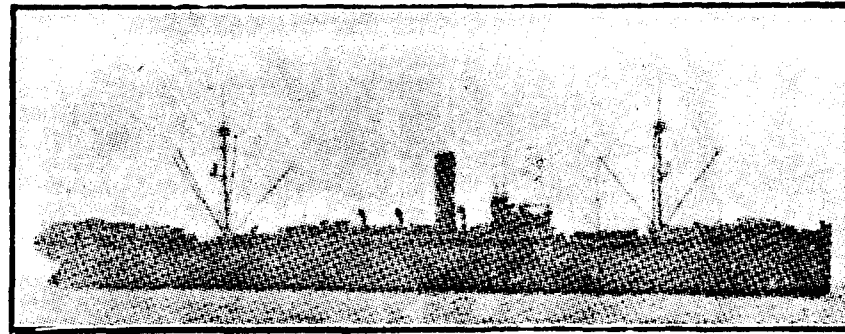


長	314.33 呎	馬 力	26000 匹
寬	30.96 呎	速 率	35.00 浬
吃 水	9.83 呎	員 兵	122 名
排水量	1060 - 1190 噸	竣 工 年	1920 - 21 年

兵 器

4 吋 砲	4 門	3 吋高射砲	1 門
	21吋魚雷管	12門	

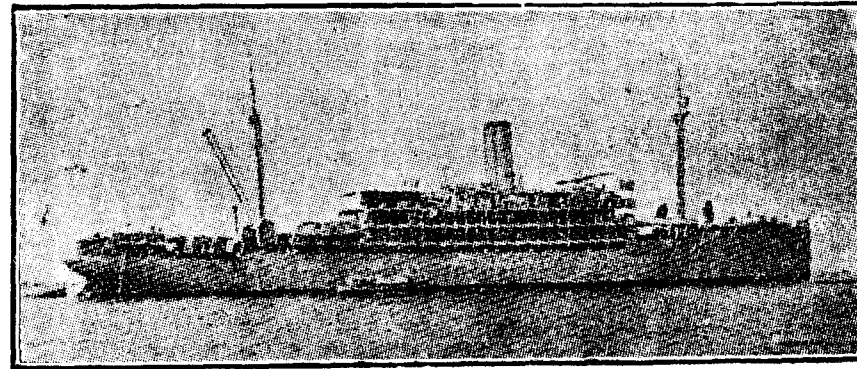
驅逐母艦 Black Hawk



長	404.50 呎	馬力	3400 匹
寬	53.75 呎	速率	13.00 浬
吃水	19.75 呎	員兵	471 名
排水量	8900 噸	下水年	1913 年

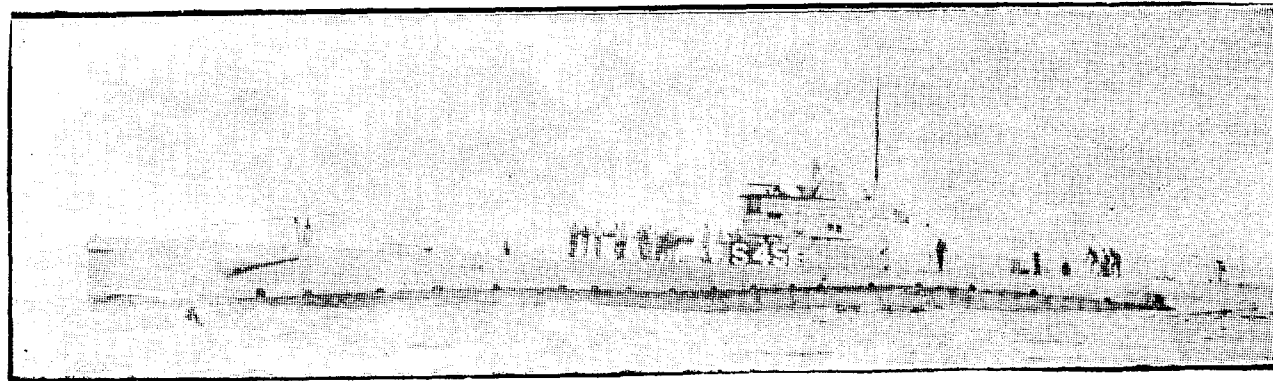
		兵	器	
5 吋 砲	4 門	3 磅 砲	2 門	
1 磅 砲	2 門			

## 潛水母艦 Canopus



長	373.75 呎		馬力	3858 匹
寬	51.50 呎		速率	13.00 浬
吃水	21.50 呎		員兵	317 名
排水量	8000 噸		下水年	1919 年
		<b>兵</b>	<b>器</b>	
	5 吋 砲	2 門	3 吋高射砲	4 門
	3 磅 砲	2 門		

潛 水 艦 S36; S37; S38; S39; S40; S41;

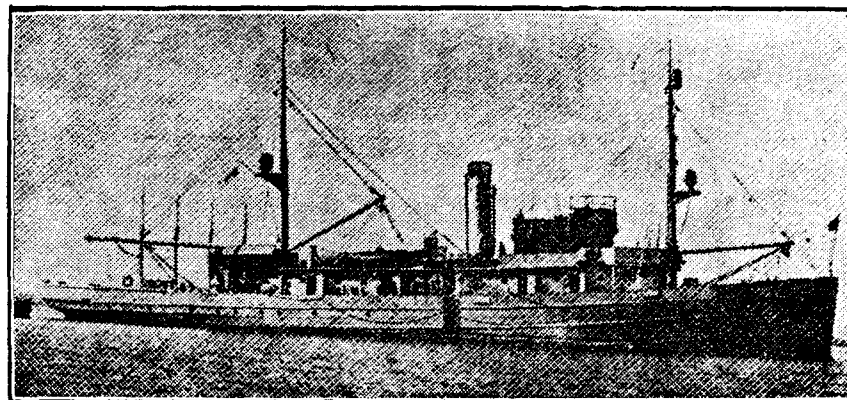


長	219.25 呎	馬 力	
寬	20.66 呎	速 率	水面 14.50 浬
吃 水	15.00 呎	員 兵	
排水量	水面 $\frac{790}{1092}$ 噸	下 水 年	1918—1922 年

	兵	器	
4 吋 砲	1 門	21吋魚雷管	4 門



掃 雷 艦 Pigeon; Finch; Bittern; Heron



長	187.83 呎	馬 力	1400 匹
寬	35.50 呎	速 率	14.00 浬
吃 水	9.83 呎	員 兵	59 名
排水量	950 噸	下水年	1919 年

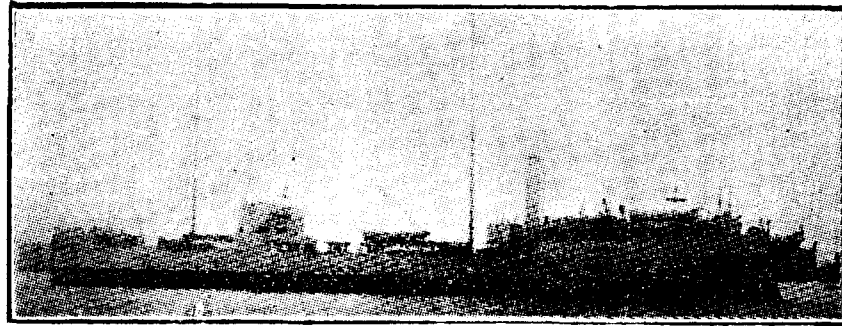
兵 器

3 吋高射砲 2 門

註 Pigeon現用作救護艦

Heron現用作補助飛機母艦

給 油 艦 Pecos

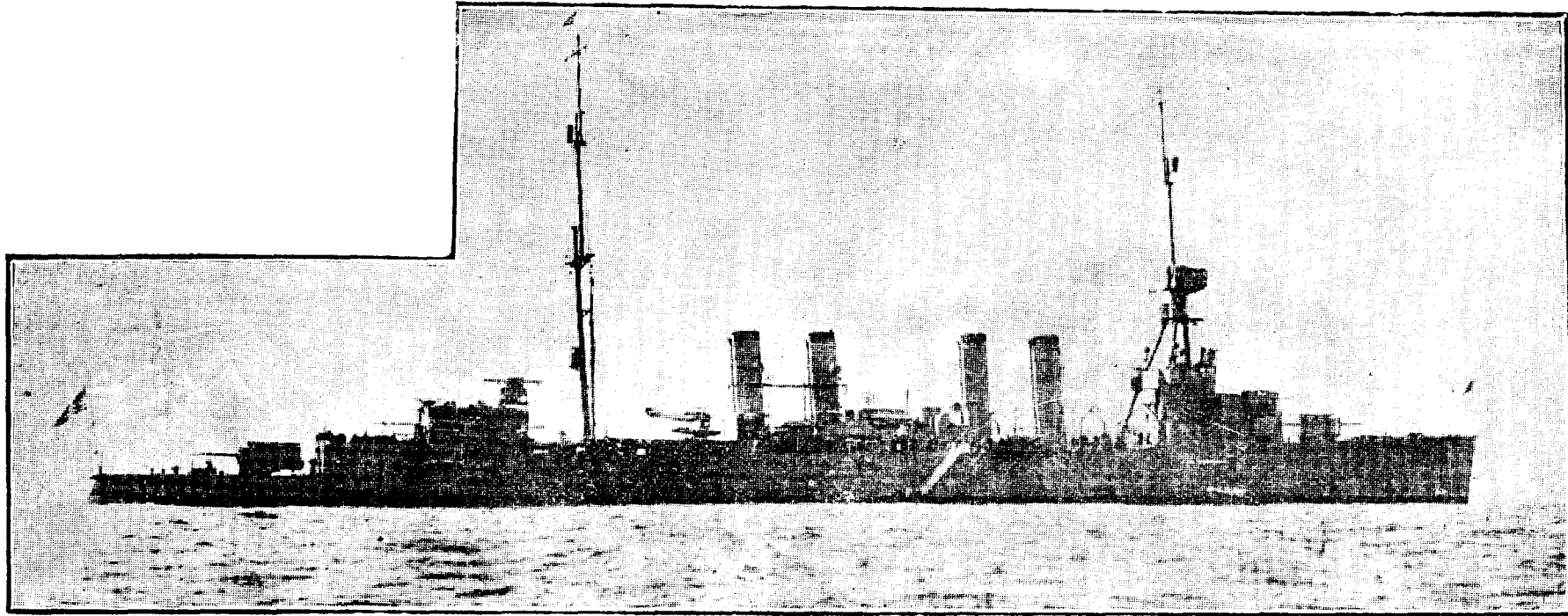


長	475.66 呎	馬 力	6000 匹
寬	56.00 呎	速 率	14.00 浬
吃 水	26.66 呎	員 兵	156 名
排水量	14800 噸	下水年	1921 年

兵 器

5 吋 砲      4 門      3 吋 砲      2 門

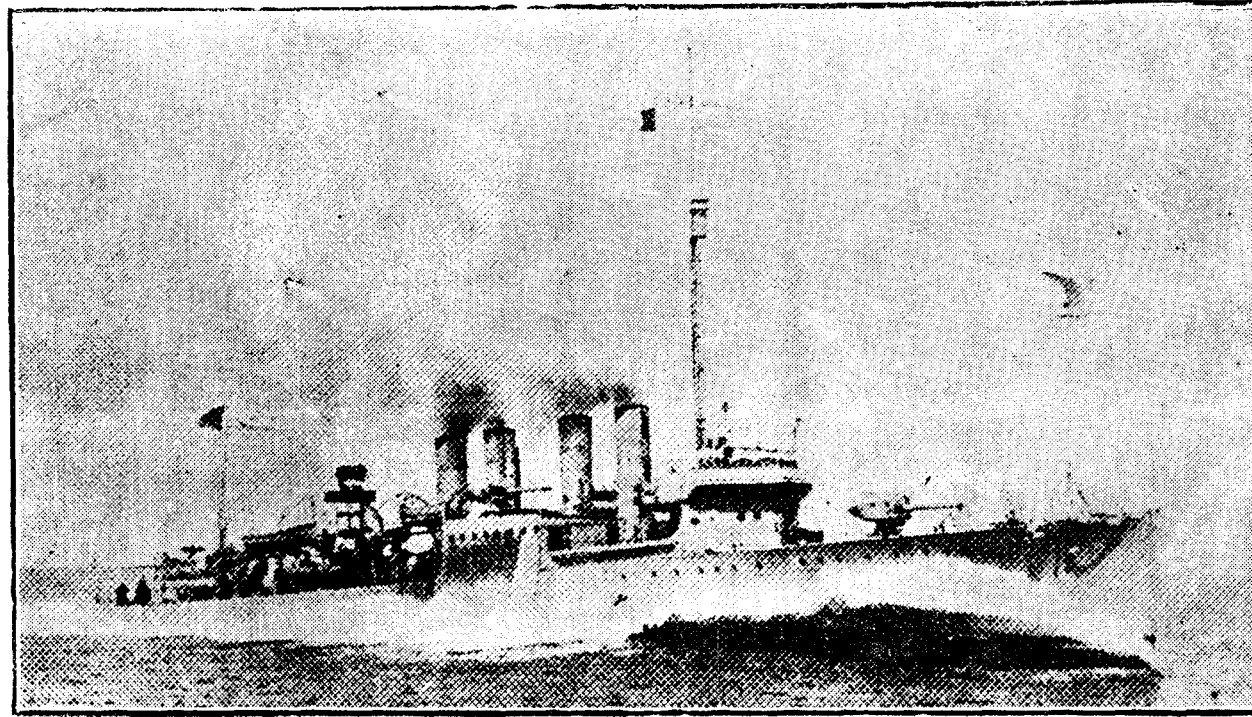
# 巡洋艦 Trenton



長	555.60 呎	馬力	90000 匹
寬	55.00 呎	速率	33.70 浬
吃水	14.30 呎	員兵	458 名
排水量	7050 噸	竣工年	1923 年

		兵	器	
6 吋 砲	10 門		3 吋高射砲	4 門
3 磅 砲	2 門		21吋魚雷管	6 門

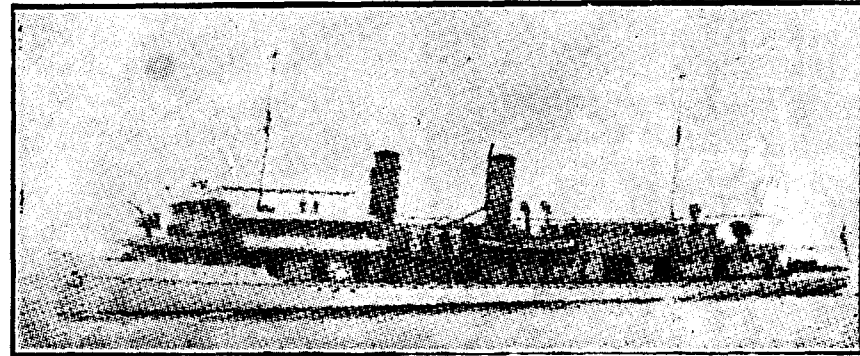
驅 逐 艦 Taylor: Claxton;



長	314.33 呎	馬 力	26000 匹
寬	30.96 呎	速 率	35.00 浬
吃 水	9.83 呎	員 兵	122 名
排水量	1060 - 1190 噸	竣工年	1920 - 1921 年

	兵 器		
4 吋 砲	4 門	3 吋高射砲	1 門
	21吋魚雷管	12門	

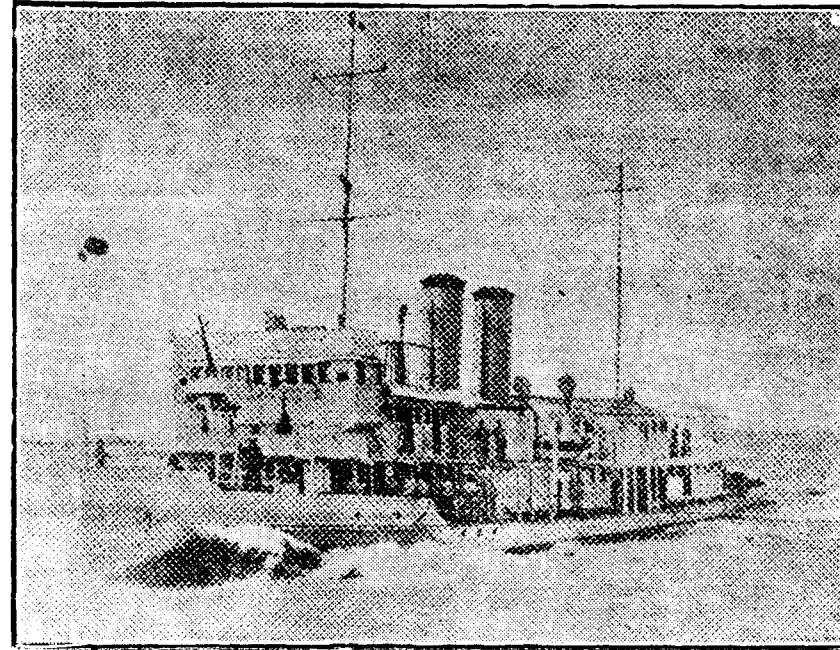
砲 艦 Luzon



長	198.00 呎	馬 力	3150 匹
寬	10.58 呎	速 率	16.00 浬
吃 水	6.00 呎	員 兵	
排水量	560 噸	竣工年	1928 年

	兵 器	
3 吋 砲	10 門	3 吋高射砲 2 門

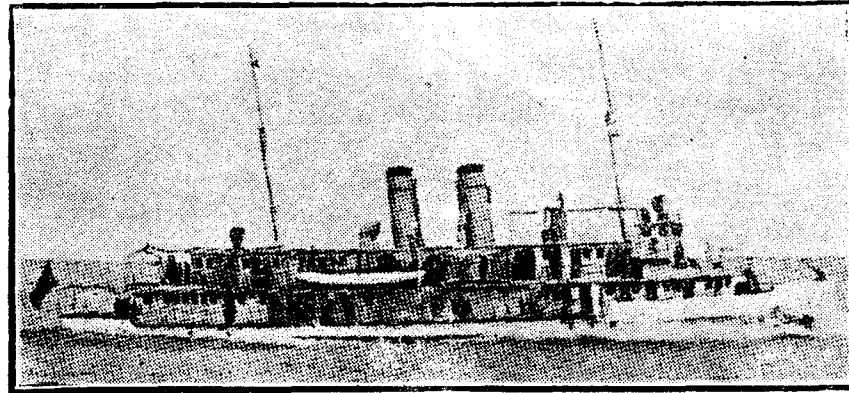
砲 艦 Oahu; Panay



長	180.00 呎	馬 力	2250 匹
寬	7.79 呎	速 率	15.00 浬
吃 水	5.50 呎	員 兵	
排水量	450 噸	竣工年	1927 - 28 年

	兵	器	
3 吋 砲	10 門	3 吋高射砲	2 門

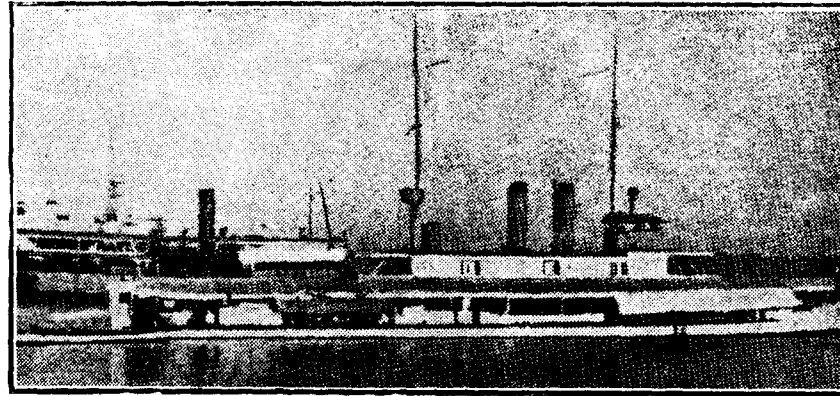
砲 艦 Guam; Tutuila;



長	150.00 呎	馬 力	1950 匹
寬	6.25 呎	速 率	14.50 浬
吃 水	5.25 呎	員 兵	
排水量	370 噸	竣 工 年	1927 - 28 年

兵 器  
3 吋 砲 12 門

砲 艦 Monocacy; Palos



長  
寬  
吃水  
排水量

180 噸

兵 器

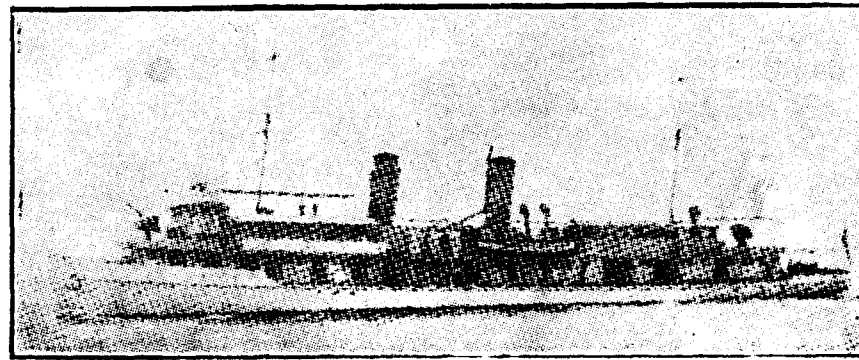
3 吋 砲 9 門

馬 力  
速 率  
員 兵  
下水年

800 匹  
13.25 浬  
46 名  
1914 年

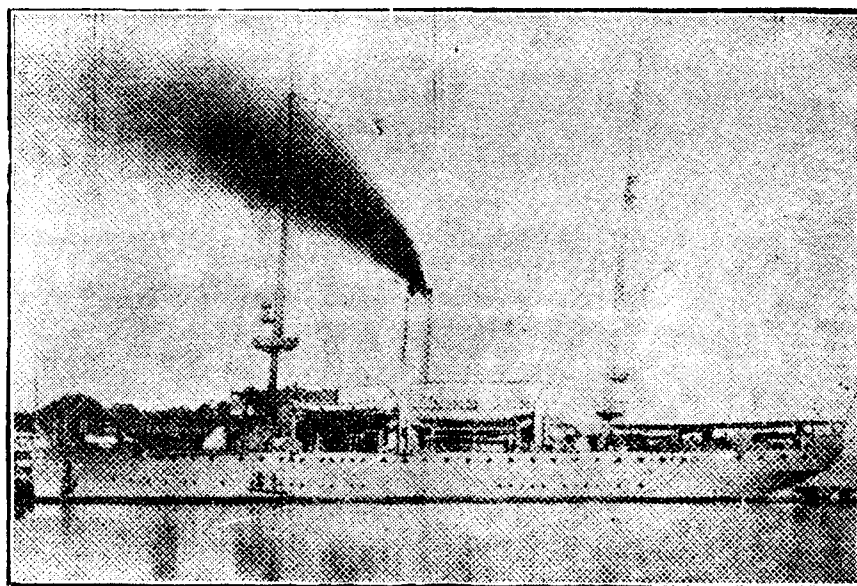


砲 艦 Mindanao



長	198.00 呎	馬 力	3150 匹
寬	10.58 呎	速 率	16.00 浬
吃 水	6.00 呎	員 兵	
排水量	560 噸	竣 工 年	1928 年
		兵 器	
	3 吋 砲	10 門	
		3 吋 高射砲	2 門

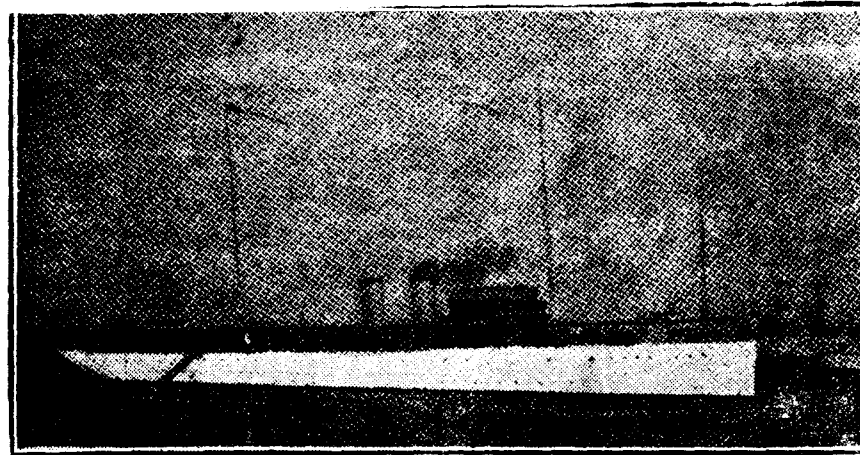
巡洋砲艦 Tulsa; Asheville;



長	241.17 呎	馬力	800 匹
寬	41.25 呎	速率	12.00 浬
吃水	11.33 呎	員兵	185 名
排水量	1575 噸	下水年	Tulsa 1922 年 Asheville 1918

		兵	器	
4	吋 砲	3 門	3	磅 砲 2 門
1	磅 砲	3 門		

巡洋砲艦 Isabel

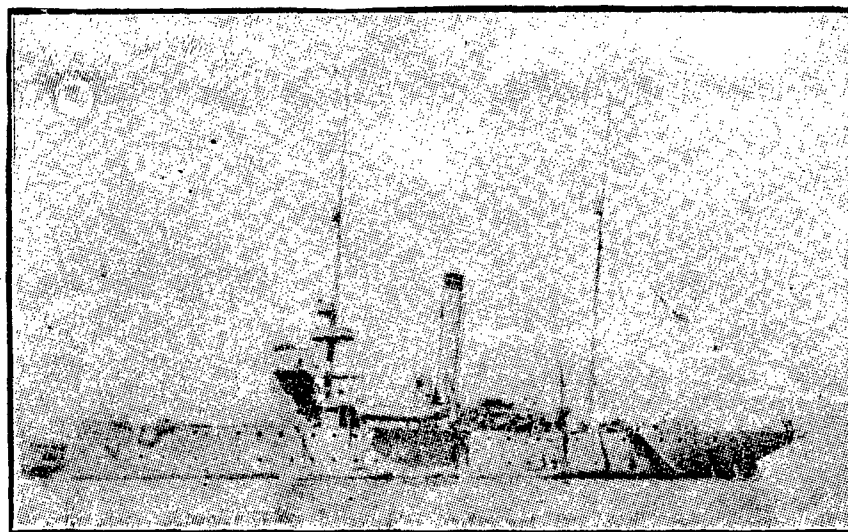


長	230.00 呎	馬力	8400 匹
寬	26.25 呎	速率	26 00 浬
吃水	10.33 呎	員兵	112 名
排水量	938 噸	下水年	1917 年

兵器

3 吋 砲	2 門	3 吋高射砲	2 門
-------	-----	--------	-----

# 巡洋砲艦 Sacramento



長	210.00 呎	馬力	1022 匹
寬	40.83 呎	速率	12.78 浬
吃水	11.50 呎	員兵	153 名
排水量	1425 噸	竣工年	1914 年

		兵	器	
4	吋	砲	3 門	3 磅
1	磅	砲	2 門	砲

# 美國海軍旗章識別

## I 旗 幟



海軍旗  
國商船旗



艦首旗



長旒



上將旗



中將旗



少將旗  
(資深)



少將旗

## II 軍官袖章



上將



中將



少將



上校



中校



少校



上尉



中尉



少尉

註 輪機官與軍官同(互相輪調)  
其他兵種與軍官同惟無金星另於金線之上冠以兵種標識

上海图书馆藏书



A541 212 0021 9637B

