



WIKIMEDIA
ITALIA

Dietro le quinte di Wikipedia

Marta Arosio
Modena, 20 ottobre 2023

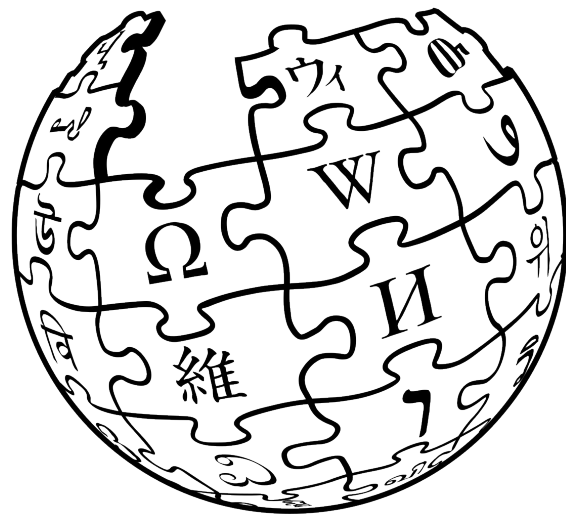


WIKIMEDIA

ITALIA



≠



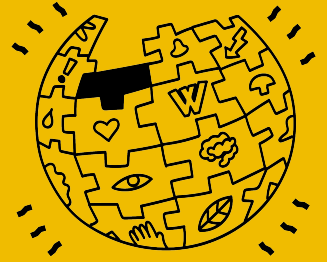


Marjory Collins, Public domain

**Non esiste
una
redazione**

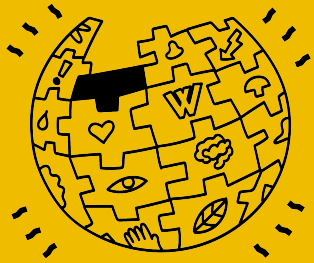






01

Wikipedia la teoria



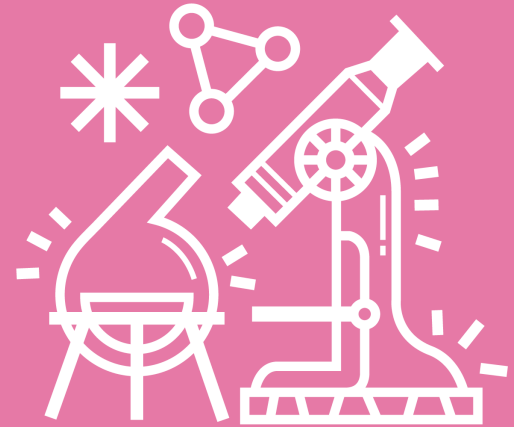
5 pilastri

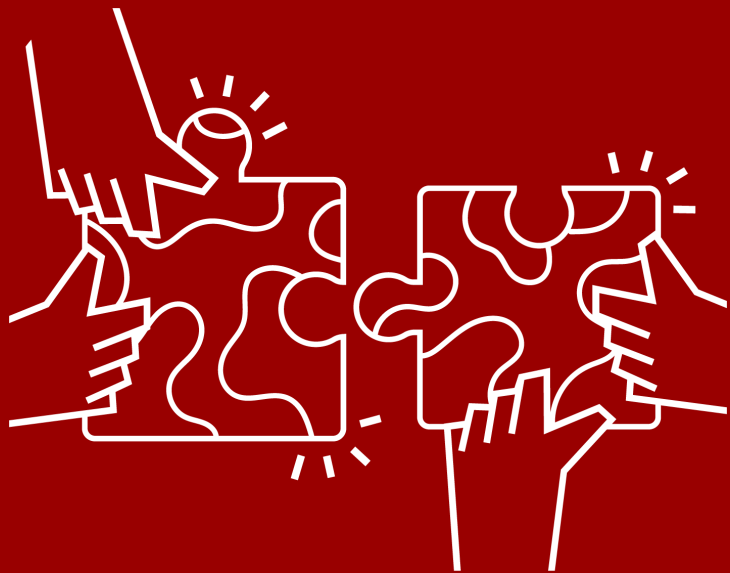




**Wikipedia è
un'enciclopedia**

**Wikipedia ha
un punto di vista
neutrale**





**Wikipedia è
libera**

**Wikipedia ha
un codice di
condotta**





**Wikipedia non ha
regole fisse**



**Wikipedia è
un'enciclopedia**



Wikipedia non è

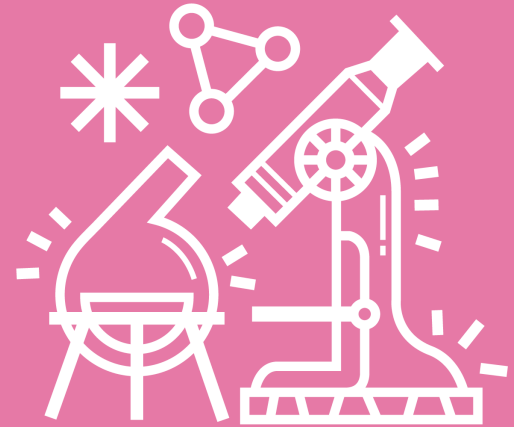
- ✗ un social network
- ✗ un giornale
- ✗ un mezzo di promozione
- ✗ una raccolta di informazioni
- ✗ una raccolta di ricerche originali



Wikipedia deve

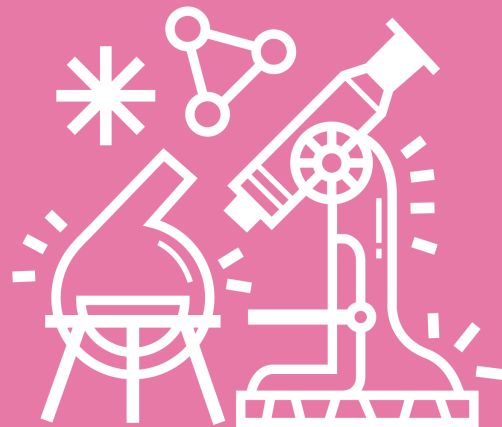
- ✓ trattare di soggetti rilevanti nel loro campo
- ✓ avere fonti attendibili a supporto

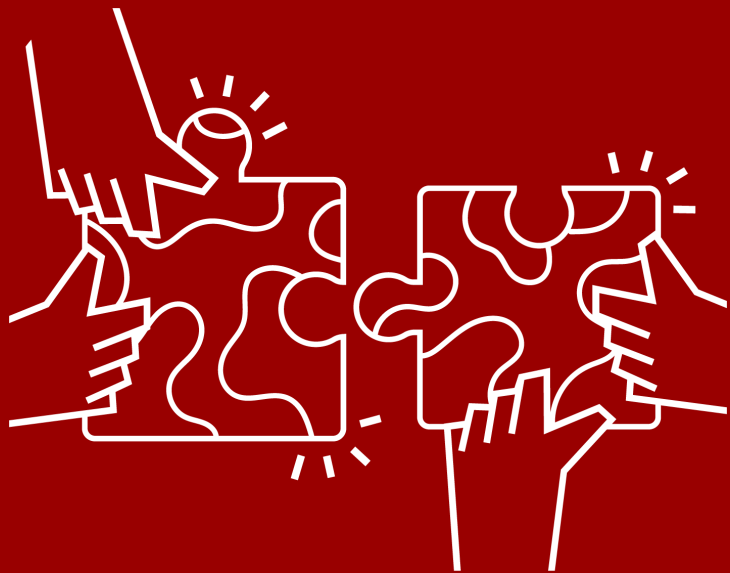
**Wikipedia ha
un punto di vista
neutrale**



Wikipedia riporta i diversi punti di vista in modo

- ✓ chiaro
- ✓ imparziale
- ✓ proporzionale alla loro rilevanza
- ✓ con il supporto di fonti attendibili



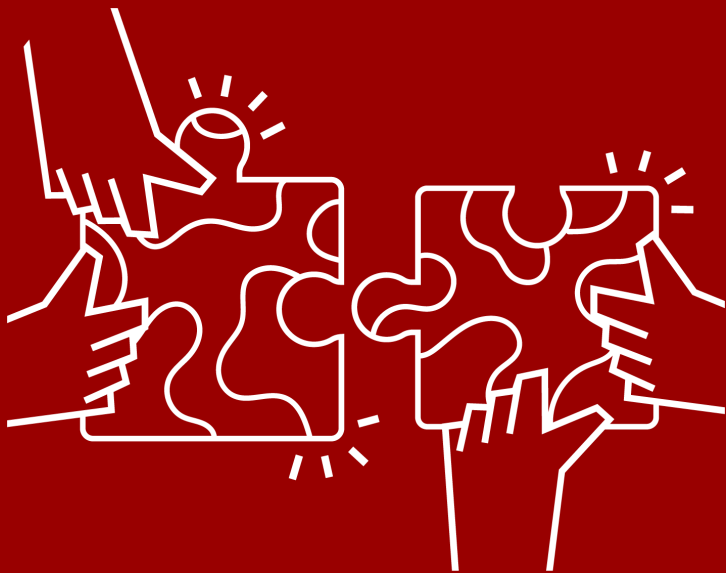


**Wikipedia è
libera**



Wikipedia è

- ✓ gratuita
- ✓ indipendente
- ✓ liberamente modificabile
- ✓ liberamente riutilizzabile
- ✓ liberamente ridistribuibile

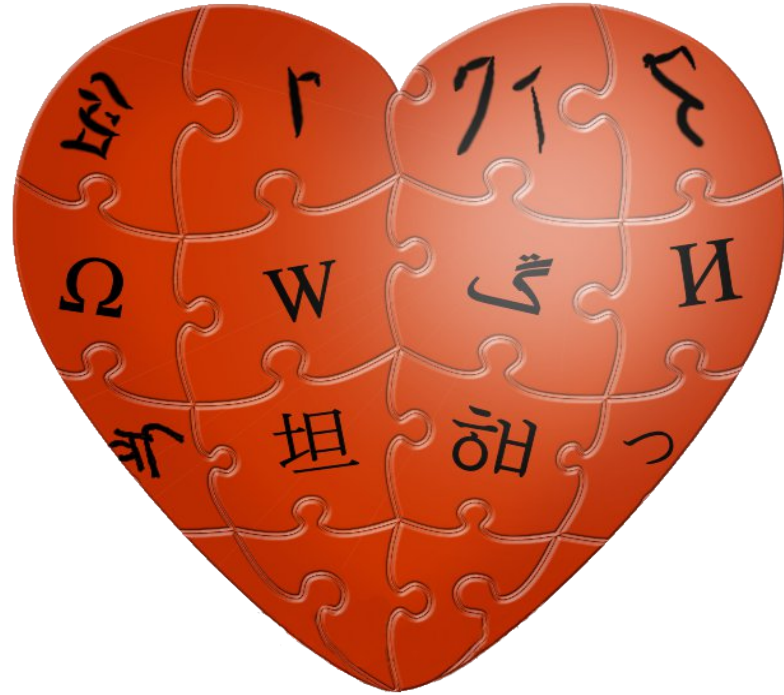


CC BY-SA

licenza Creative Commons
Attribuzione Condividi allo stesso modo 4.0
Internazionale

**Wikipedia ha
un codice
di condotta**





Wikipedia si basa sul consenso

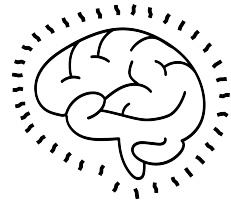
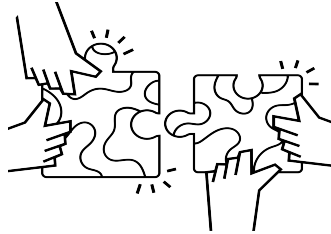
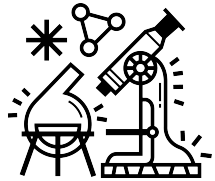
- ✓ presupponi la buona fede
- ✓ correggi
- ✓ revisiona
- ✓ discuti
- ✓ lavora verso l'accordo





**Wikipedia non ha
regole fisse**

tranne i pilastri



ma

Criteri specifici di enciclopedicità [modifica wikitesto]

Per molti tipi di argomento la comunità ha definito dei criteri orientativi ai quali i soggetti delle voci dovrebbero rispondere per essere considerati sufficientemente enciclopedici. Nel seguente elenco è riportato tra parentesi se la pagina è una bozza: vale a dire che la definizione dei criteri è ancora in fase di discussione (per controllare lo stato di tali discussioni, vedi *Progetto:Coordinamento/Criteri*).

- Anni, decenni, se
- Aziende
- Biografie (principi)
 - Artisti
 - Atleti
 - Calciatori
 - Ciclisti
 - Doppiatori
 - Gruppi e artisti
 - Militari
 - Musicisti classici
 - Personaggi dello
 - Politici
 - Scrittori
 - Sovrani e membri
 - Tuffatori
 - Vescovi
- Cronologia
- Film
- Frazioni geografiche

Tipologie di promozione [modifica wikitesto]

Esistono fondamentalmente due tipi di promozione:

- la prima è nelle modalità utilizzate per descrivere un elemento (toni, struttura, selezione dei contenuti, ecc.);
- la seconda è nell'azione stessa di promozione, con assenza del rilievo necessario.

Su Wikipedia sono considerati promozionali i contenuti toni enfatici, retorici, **curricolari**, selettivamente positivo, sia contenuti che immagini, apparentemente neutra e elementare.

Solitamente gli autori di questi contenuti cercano di dire qualcosa o qualcuno con cui hanno un rapporto, come, per esempio: datori di lavoro, insegnanti, modelli, idoli, gruppi artistici correlate e così via. Ci sono anche contenuti basati su **fonti verificabili**. Il genere è considerato promozionale.

In generale, informazioni poco rilevanti per l'interesse per i lettori e quindi, trattate dal punto di vista neutrale e citate solo se necessario. **Cita sempre, inoltre, cosa è ammesso** e **cosa non lo è**. È importante, si eviti perciò la selezione di elementi marginali ventilando un'ipotesi. L'elenco delle curatele di uno scritto deve essere di interesse meramente locale, così come le

Indice [nascondi]

- 1 Tipologie di promozione

Ambito di applicazione [modifica wikitesto]

Wikipedia è un'enciclopedia le cui **voci** devono essere scritte nei modi e secondo gli obiettivi descritti dai suoi **cinque pilastri**: pertanto inserimenti **promozionali**, **non neutrali** o **non rilevanti** sono vietati.

Chi contribuisce su commissione può trovarsi a dover scegliere tra scrivere una voce aderente alle regole di Wikipedia, o scriverne una gradita al committente, che ha interesse a venire rappresentato in una buona luce. Ciò confligge con la **neutralità** di Wikipedia, che è uno dei **principi inderogabili** del progetto.

Con o senza competenza

Gli esempi più ovvi di contributi promozionali su Wikipedia. Questa linea guida è una guida per la tua contribuzione per conto di un'organizzazione non formalizzato in un rapporto di lavoro. Ai fini di questa linea guida, un servizio che venga assegnato a un'organizzazione, la definizione di "contribuzione" è qualsiasi cosa, con o senza competenza.

Esempi di contributi

- Tra i tanti esempi possibili ci sono:
- lavori per un'agenzia di marketing
 - un tuo conoscente/collega
 - lavori per un'azienda, un museo o un'organizzazione
 - lavori per un museo e ti pagano
 - lavori come **Wikipedian** o **Wikipedian**
 - stai effettuando uno sta

Gestione dei collegamenti esterni [modifica wikitesto]

Le indicazioni che seguono spiegano quali sono i collegamenti che si possono inserire su Wikipedia e quali no. Se dopo averle lette hai ancora dubbi sulla pertinenza di un sito, chiedi consiglio nella **pagina di discussione** della voce che stai scrivendo/modificando oppure allo **sportello informazioni**.

Aggiungere un link non è comunque l'unico modo per migliorare una voce: considera piuttosto, se sei il proprietario del sito stesso e detieni i diritti sul materiale in esso contenuto, di **concedere testi e/o immagini** con licenza libera.

Regole di base [modifica wikitesto]

- Wikipedia **non** è un indice di siti web sull'argomento;
- i collegamenti **devono costituire utili fonti di approfondimento enciclopedico sull'argomento** (non devono, cioè, ripetere semplicemente le informazioni contenute nella pagina) e **non devono essere genericamente correlati all'argomento** (ad esempio siti di attualità);
- Wikipedia non è un mezzo per fare promozione: **tutti i collegamenti promozionali sono vietati e devono essere immediatamente rimossi**. Il reiterato inserimento di collegamenti non conformi o altri tentativi di fare promozione a persone, aziende o servizi sono considerati **vandalismi** e possono portare all'inserimento in una **lista nera** del sito.

Quali siti? [modifica wikitesto]

Approvati e consigliati [modifica wikitesto]

1. Pagine ufficiali.

1. La voce riguardante un'organizzazione, una persona o un'altra entità dovrebbe collegarsi all'eventuale pagina ufficiale (*nota*: vedi **indicazione relativa ai fan site**);
2. La voce su un libro, un pezzo musicale, un sito web o altri media dovrebbe avere un collegamento al libro, al pezzo musicale, e così via, solo quando possibile (*nota*: non inserire collegamenti a siti di vendita o che contengono materiale in violazione del diritto d'autore, come per esempio link a canali YouTube non ufficiali o simili).

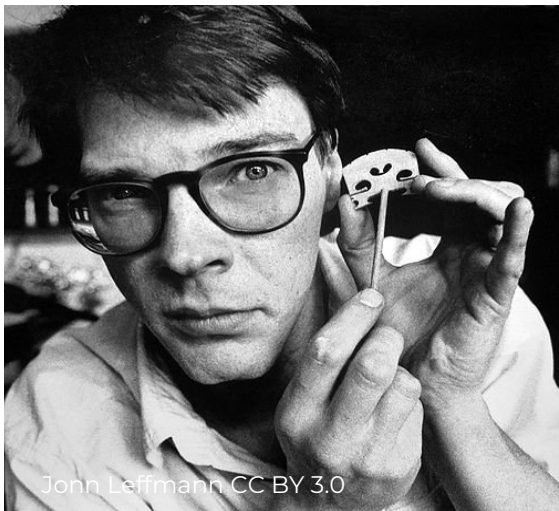
2. **Fonti utilizzate** (siti utilizzati o citati come **fonti** di riferimento e garanzia di quanto scritto nella voce). Essere intellettualmente onesti significa citare nella voce (preferibilmente nelle **note**) ogni sito che si sta utilizzando come fonte, utilizza però sempre le **fonti più attendibili**. Per maggiori informazioni, vedi **Wikipedia:Cita le fonti**. Per le donazioni di materiale, utilizzare invece il template **{ { Crediti } }**.

Don't panic!!



Sarah Charlesworth / Emergency telephone near the Logan Rock / CC BY-SA 2.0

chiedi



John Leffmann CC BY 3.0

ascolta



Moffarej12 CC BY-SA 3.0

osa!

e soprattutto



fonti attendibili

“Il problema di Wikipedia è che funziona solo nella pratica.

In teoria, è un disastro totale.”

Anonimo

02

Approfondimenti su cose scottanti



Promozionalità, contributi su commissione & co.

Promozione?!

- !! Ma non vendiamo niente!
- !! Vogliamo solo informare!
- !! È tutto VERO!
- !! Siamo un ente no profit!!



Presso Capo Soprano si ammira l'**esempio meglio conservato al mondo** di architettura militare greca: le fortificazioni greche (Mura timoleontee) di Gela. [...] Ma **la particolarità che rende unico il monumento** è il materiale utilizzato per la sua costruzione: grossi blocchi squadrati in Calcarenite nella parte inferiore e uno spesso strato di mattoni d'argilla crudi o “cotti al sole” che si sono **perfettamente conservati** e necessitano di un'adeguata protezione dall'azione delle intemperie e del tempo. Dal 2009 le Mura sono state attrezzate con una **moderna e funzionale struttura** di protezione hi-tech. <https://it.wikipedia.org/wiki/Gela>

Oltre al cospicuo tessuto industriale ed artigianale (metalmecanica, carpenteria, mecatronica per automotive), l'economia si fonda sul turismo termale, paesaggistico, escursionistico, ed eno-gastronomico, che **fonde la tradizione romagnola con quella toscana, aggiungendovi i sapori tipici** del sottobosco e della montagna. **Da apprezzare la scelta** di prodotti locali, di primizie da agricoltura biologica [...].

https://it.wikipedia.org/wiki/Bagno_di_Romagna

https://it.wikipedia.org/wiki/Wikipedia:Punto_di_vista_neutrale

Un link per sito. Non è consentito aggiungere un numero eccessivo di collegamenti allo stesso sito, nemmeno su più voci. Un tal genere di inserimento viene considerato spam e trattato come un vandalismo.

Collegamenti generici. Se un sito viene inserito tra i collegamenti esterni di alcune voci, e aggiunge a ciascuna di esse delle informazioni importanti, è accettabile; se invece tale sito contiene informazioni specifiche su un campo vasto, ma generiche se riferite a campi più ristretti, andrà inserito solo nella voce più generica.

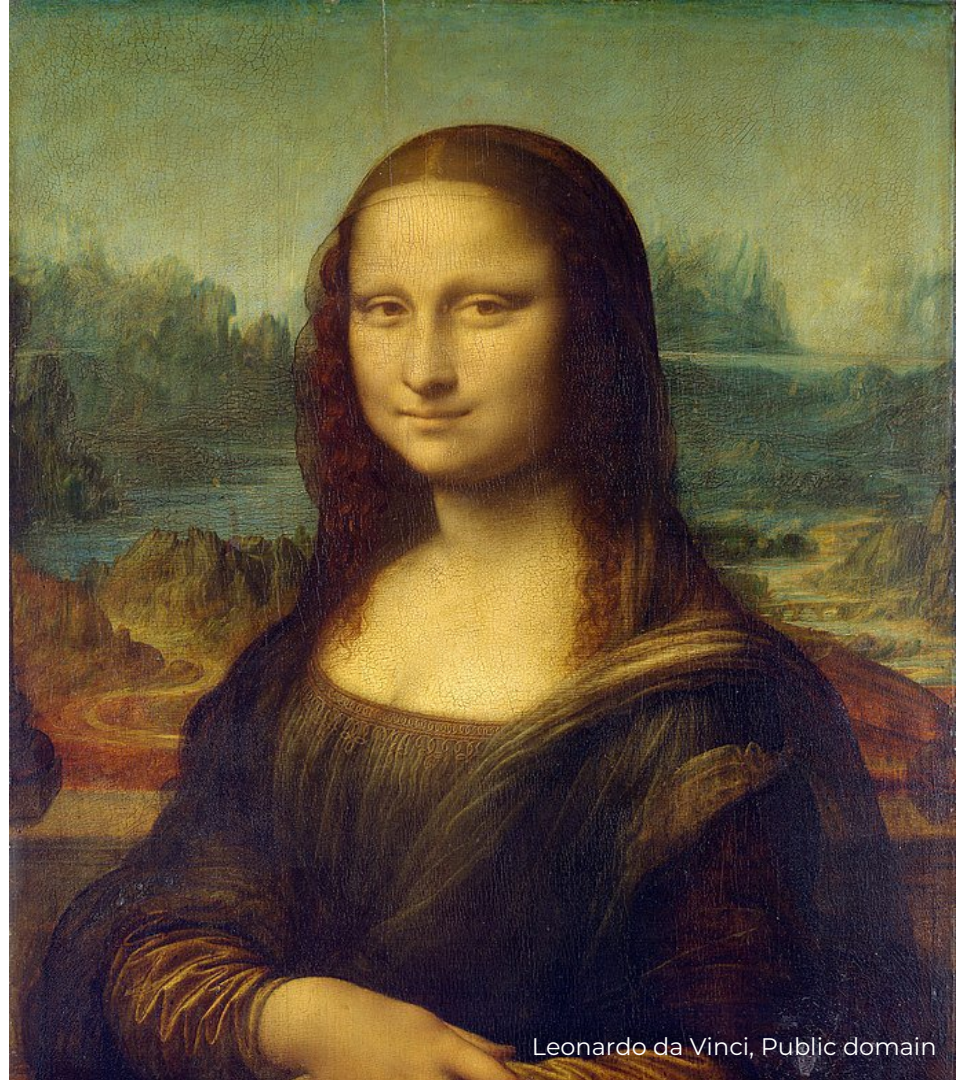
Per esempio: un sito che parla di un'area territoriale come una provincia, se non tratta in maniera specifica e dettagliata di ogni comune di tale area, non andrà riportato nella voce di ogni comune, ma inserito solo tra i collegamenti della pagina dedicata al territorio provinciale.

https://it.wikipedia.org/wiki/Wikipedia:Collegamenti_esterni

Contributi su commissione

Sì, ma...

- ✓ usa il **namespace Bozza**
- ✓ dichiara il tuo **conflitto di interessi**
- ✓ non usare nomi utente ufficiali
- ✓ non rimuovere informazioni "scomode"
- ✓ utilizza il più possibile fonti terze e autorevoli
- ✓ ricorda che ogni contributo è liberamente modificabile



Leonardo da Vinci, Public domain



Domande?



WIKIMEDIA

ITALIA