

第廿七

日本後紀

卷第十七
卷第廿

和書門類			
田	二七二七	號	類
一三四	函		
一三	架		
四〇	冊		

庫文閣内	
一三七函	四二七
	和

内閣文庫	
番號	和 42727
冊數	40(23)
函號	137 166

三



A 1 2 3 4 5 6 M 8 9 10 11 12 13 14 15 B 17 18 19

Kodak Gray Scale



© Kodak, 2007 TM: Kodak



日本後紀卷第十七起大同三年四月盡四年四月

左大臣正二位兼行左近衛大將臣藤原朝臣冬嗣等奉

勅撰

天推國高彥天皇平城天皇

夏四月甲寅令山陰道觀察使正四位上兼民部卿菅野朝臣真道攝行東海道事山陽道觀察使正四位下兼皇太弟傳宮內卿

藤原朝臣園人攝行北陸道事右少辨從五位下大中臣朝臣智治麻呂為兼神祇大副己未從五位下紀朝臣咋麻呂為中務少

輔從五位下安倍朝臣真勝為治部少輔陰陽頭備中守如故從五位下淡海朝臣貞直為雅樂頭從五位上菅野朝臣庭主為木

工頭甲子內舍人女人准少監物賜馬新以出納官物也丁卯有

二鳥集於若犬養門樹枝上接翼交頭俱死終日不墜遂為入被

日本後紀卷第十七

七

造祖門為主計助壬申淡路國飢以播磨國穀賑給癸酉從四位
下田女王卒也乙亥幸神泉苑賜五位已上衣被辛巳驛鈴遺
在廊下者自鳴五月壬午朔曲宴賜五位已上衣被癸未廢但馬
國三驛以不要也甲申先是詔衛門佐從五位下兼左大
舍人助相摸介安倍朝臣真直外從五位下侍醫兼典藥助但馬
權掾出雲連廣貞等撰大同類聚方其功既畢乃於朝堂拜表曰
臣聞長桑妙術必須湯艾之治太一秘結猶資鍼石之療莫不兼
力迥助拯殘魂於阡厄醫方所鍾遺命於斷雖一貫典
墳澄心願猶復降懷醫家沉觀摸生乃詔右大臣宜令侍醫出雲
連廣貞等依所出藥撰集其方臣等奉宣修在尋詳愚情所
及靡敢漏成一百卷名曰大同類聚方宜校始訖謹以奉進但
允厥經業不詳習年代懸遠注紀絲錯臣等才謝替古學拙知新
輒呈管窺當夥紕謬不足以對揚天旨酬答聖恩悚慙之墜冰

谷謹拜表以聞帝善之丙戌停馬射以天下疫病也勅如聞大同
元年洪水為害餘弊未復去年以來疫病流行橫斃者衆顧彼困
厄深懷矜愍恩施恩德以慰黎蒸宜大同元年被水損七分已上
戶所舉正稅未納悉從免除是日曲宴戊子幸神泉苑令畿內七
道諸國停貢相撲人已丑遣使療治左右京病民乏庚寅從五位下
百姓之間新錢未多宜新舊列用暫濟民乏庚寅從五位下
田口朝臣息繼為右少辨阿波守如故從五位下藤原朝臣安繼
為雅樂助從五位下紀朝臣貞成為河內守從五位下藤原朝臣
伊勢臣為齊宮頭辛卯詔曰朕以寡昧虔嗣丕基履薄如傷黔首
之隱是恤馭奔若厲紫宸之尊非寧尅已思治勵精施政而仁無
被物誠未感天自從君臨咎徵斯應頃者天下諸國飢餒繁興疫
癘相尋多致夭折朕之不德肯及黎元撫事責躬怒焉疚首或恐
政刑乖越上爽靈心漫汗煩苛下貽人瘼此皆朕之過也兆庶何

辜靜言念之無忘監寐詩不云乎民亦勞止汔可小康其畿內七
道言上飢疫諸國者今年之調宜咸免除仍國司親巡鄉邑醫藥
營救兼令國分二寺轉讀大乘一七箇日左右京亦宜遣使普加
振贍庶幾為善有效濟困窮於畝糧脩德不虛返遊魂於岱錄務
崇寬惠副朕意焉甲午幸神泉苑宴群臣賜錢有差乙未從四位
上巨勢朝臣野足為兼近江守左兵衛督左京大夫如故從五位
下紀朝臣國雄為介式部大輔從四位下賀陽朝臣豐年為兼下
野守從五位下谷忌寸野主為土左守從五位下紀朝臣長田麻
呂為筑前守是日置筑前國守介掾大少目各一員先是令府官
撰行國政彼此相讓非專一事多廢闕因茲改焉丙申播磨國
獻白鷄二戊戌東宮奉獻賜五位已上衣被庚子從四位下式部
大輔安倍朝臣枚麻呂以年老致仕許之山陽道觀察使正四位
下皇太弟傅兼宮內卿藤原朝臣園人奏言當道播磨備中備後

安藝周防等五箇國去延曆四年以降廿四年已往庸并雜穀等
未進其數不少良由頻年不稔人民彫弊也今將追辨本色國司
則或死或替相續難成百姓則且病且飢運進太難伏望未進代
一收穎稻混合正稅庶於公無損於私得便但任觀察使以來一
依旧令辨進許之壬寅奉黑馬於丹生川上雨師神以祈雨也從
四位上吉備朝臣泉為左大辨左衛士督從四位上藤原朝臣仲
成為兼右大辨從四位下藤原朝臣蔭麻呂為右大舍人頭美濃
守如故從五位下雄川王為散位頭從五位上藤原朝臣繼彥為
治部大輔右京大夫從四位下藤原朝臣藤繼為兼兵部大輔從
五位上和朝臣建男為少輔待從從五位下藤原朝臣世繼為兼
宮內卿外從五位下山田連弟分為內掃部正從五位下藤原朝
臣弟貞為撰津介內匠頭從五位上平群朝臣真常為兼尾張守
從五位下佐伯宿禰社屋為美濃守從五位下志可真廣為

介從五位下紀朝臣長田麻呂為大宰少貳從五位下大中臣朝臣
臣鯛取為筑前守甲辰雨群臣言今日甘雨不可不賀皇帝曰朕
亦有此情群臣稱万歲仍飲宴終日有司奏樂賜物有差乙巳停
有品親王月新己酉從六位下坂上大宿禰大野授從五位下正
四位下安倍朝臣兄雄為畿內觀察使從四位上藤原朝臣緒嗣
為東山道觀察使從五位下藤原朝臣安繼為左大舍人助從五
位下安倍朝臣真直為右大舍人助右衛士佐相摸介如故從五
位上藤原朝臣道雄為治部大輔從五位下藤原朝臣山人為雅
樂頭但馬介如故從五位上藤原朝臣繼彥為民部大輔從四位
下藤原朝臣今川為美濃守從四位上藤原朝臣緒嗣為陸奧出
羽按察使東山道觀察使右衛士督如故從五位下佐伯宿禰社
屋為祖馬守從五位下坂上大宿禰大野為陸奧鎮守副將軍辛
亥但馬國飢遣使賑給六月壬子朔曲宴賜五位己上衣被從五

位下文室真人正嗣為中務少輔豐後守如故從五位下雄川王
為大監物從五位下大枝朝臣永山為大學頭從五位下紀朝臣
咋麻呂為散位頭外從五位下山田連弟分為伊賀守東山道觀
察使從四位上守刑部卿兼右衛士督陸奧出羽按察使臣藤原
朝臣緒嗣言伏奉去月廿八日勅以臣遷任東山道觀察使兼帶
陸奧出羽按察使臣以弱庸蹠非據負乘之咎年月積淹今復
恩寵崇重方任加授無所逃責榮悚相交臣聞簡才官入聖上之
通範量力就列臣下之恒分臣性識羸劣久纏疾疴戎旅之圖未
嘗所學而委愚臣專檢邊鎮軍機多變兵術靡常若萬一有蹟事
意相違即非啻微臣之死罪還亦國家之大勞也當今天下困疲
士歿殆半丁壯之餘猶未休息是知民窮兵疲而守不可止忽有
不虞何用支防又臣前屢言軍事難成今當其位益知不堪伏願
陛下曲賜鑒察特愍臣之駑駘免有臨時之失不任悚懼屏營之

至謹味死奉表以聞。觸輕宸威。因識攸措。甲寅山城國久世郡地。六町賜高丘親王散位。從三位藤原朝臣乙穀。薨。右大臣從一位豐成之孫。右大臣贈從一位繼繩之子也。母尚侍百濟王明信片。被帝寵渥。乙穀以父母之故。頻歷顯要。至中納言。性頑驕。好妾馬。緣山臨水。多置別業。以信宿之。必備內事。推國天孫天皇為太子時。乙穀侍宴。浮酒不敬。天皇含之。後遣伊豫親王事。辟連乙穀。免歸于第。自知無罪。以憂而終。時年卅八。己未。增大宰府并管内諸國官人。歷以為五年。停賜交替。新庚申從五位下多治比真人。全成為雅樂助。從五位下笠朝臣庭麻呂。為玄蕃助。正五位下百濟王。聰哲為刑部大輔。越後守如故。從五位下紀朝臣良門。為大和介。鎮守將軍從五位下百濟王。教俊為兼陸奧介。從五位下坂上大宿稱大野為權介。從五位上藤原朝臣清主。為左馬頭。從五位上坂上大宿稱石津麻呂。為右馬頭。外從五位下道嶋宿稱御楯。為陸奧

鎮守副將軍。壬戌。西海道觀察使兼大宰帥。從三位藤原朝臣總。主上表曰。伏奉發中之詔。擢臣為西海道觀察使。兼賜食封。恭聞顯命。息越恒品。心魂震奮。啓處無地。臣聞諸道觀察使。任在內官。更無外澤。至于賜封。固其宜矣。於臣身居當道。饒給公廨。兼亦食邑。偏濫殊甚。又臣性識庸虛。一無足取。况乎奉使經歲。政達未聞。伏願奉返使封。少免素食。區區丹愿。伏待矜允。謹遣少典正七位下臣山田造益人。奉表以聞。詔報曰。忽省來表。獨辭使封。執志謙退。聲溢時聽。但遠出外州。人之所苦。卿者為方牧。兼居蕃鎮。思欲分憂。同康景化。忠肅之懿。優賞斯期。宜得此意。無煩重表。甲子。禁中有一株橘樹。彫枯經日。生意既盡。忽生花葉。楚楚可愛。因茲右近衛府奉獻。宴飲。賜物有差。散位從四位下安倍朝臣弟當卒。正五位上勳五等船守之孫。美作守從五位上意比麻呂之男也。室龜四年。叙從五位下。延曆廿年。授從四位下。清慎作性。夙夜在公。

不過擁門無事資產家風也壬申首因幡國八上郡莫男驛智頭郡道侯驛馬各二匹以不緣大路乘用布也東山道觀察使從四位上守刑部卿兼右衛士督陸奧出羽按察使藤原朝臣緒嗣言臣染疾已還年月久矣幸沐天地覆燾之恩遂荷聖明昌泰之運臣至今日實賴鴻私臣聞定刑名決疑讞者刑官之職掌也然則罪之輕重人之死生平反所由最合留意又禁衛宮掖檢校隊伏者衛府之守局也然則以時巡檢臨事陳設若有闕失罪更寄誰是故快課拙常慮其難况今以庸愚當出遠鎮每思方任未遑內官豈帶宿衛遙臨邊要伏望解辭文武兩職且避賢路且專務懷斯臣之中識匪敢外飾無任丹款懇切之至謹昧死奉表陳情以聞是日令有品親王并諸司把笏者進役夫各有差為防葛野河也從五位下葛井宿祢豐繼為右京亮從五位下大中臣朝臣魚取為大和介從五位下紀朝臣百繼為上野權介右衛士佐如

故從五位下紀朝臣良門為越後守乙亥從五位下和朝臣男成為大監物從五位下磯野王為圖書頭駿河守如故從五位下永原朝臣最弟麻呂為諸陵頭從五位下中臣丸朝臣豐國為大炊頭從五位下雄川王為正親正從五位下御長真人仲嗣為左兵庫頭勅用印之事應據令格宜諸國觀察使印一從停止若事可行下准諸司請印丙子內匠助從五位下安倍朝臣益成為兼常陸介右大舍人頭從四位下藤原朝臣縵麻呂為兼美濃守從四位下藤原朝臣今川為越前守己卯從五位下小野朝臣真野為少納言正四位上菅野朝臣真道為左大辨山陰道觀察使如故從五位下田口朝臣息繼為左少辨阿波守如故神祇大副從五位下大中臣朝臣智治麻呂為兼右少辨從五位下藤原朝臣兼之為大監物正四位下藤原朝臣園人為式部卿山陽道觀察使東宮傅如故從四位上吉備朝臣泉為刑部卿秋七月辛巳朔日

有蝕之甲申勅夫鎮將之任寄功邊戍不虞之護不可暫闕今聞鎮守將軍從五位下兼陸奧介百濟王教俊遠離鎮所常在國府儻有非常何濟機要邊將之道豈合如此自今以後莫令更然廢撰津國河邊郡畝野牧為牧馬逸出損害民稼下亥幸神泉苑觀相撲令文人賦七夕詩己丑從五位上多治比真人八千足為少納言正五位下安倍朝臣鷹野為內藏頭右近衛少將武藏守如故從五位下小野朝臣真野為木工助從五位上藤原朝臣真雄為主殿頭兼備前守右近衛少將如故從五位下紀朝臣岡繼為掃部正五位下布勢朝臣尾張麻呂為攝津守右衛士佐從五位下紀朝臣百繼為兼越前介從五位下大宅真人淨成為土佐守辛卯曲宴賜侍臣衣被癸巳禁蒔麥苗十五未從五位下多治比真人全成為大監物從五位下藤原朝臣兼之為縫殿助從五位上石川朝臣繼人為玄蕃頭從五位上藤原朝臣岡繼為刑部大

輔從五位下讚岐公千繼為少輔備前權介如故從五位下藤原朝臣淨岡為典藥頭是日詔曰八屯之士本斷窺覷七華之卒義在禦侮然則雖鉤陳所當事資不虞而變通之理不必守株今者巨猾無聞奸宄不興多置禁兵空備警衛靜而忖度孔無為也正始之減吏貞建武之省國色蓋如此故也其七衛府雜任已下貞伍稠疊思隨減省卿等詳議定數奏聞丙申勅陸奧鎮守官人遷代之期未有年限宜自今以後一同國司其醫師以入孝為限庚子停內藏寮御履長上一人內膳司食長上一人新理長上一人藥師寺木工長上二人東大寺別勅長上一人金銀銅鐵長上一人西大寺木工長上二人法華寺一人秋篠寺一人辛丑曲宴賜觀察使已上衾四位已上衣是日令內親王及命婦進掘葛野川役夫各有差壬寅廢衛門併左右衛士府廢衛士府主帥各六十人置門部各一百人其諸門禁衛出入禮儀及門籍門榜寺事令

衛士府主之。仍号曰左右勅員府。其左右近衛及左右兵衛等府。近衛兵衛元各四百人。今定各三百人。使部元各廿人。今定各十人。從五位下紀朝臣百繼為左衛士權佐。越前介如故。從五位下安倍朝臣真直為右衛士佐。相模介如故。丁未。幸大堰。賜五位已上衣被。八月庚戌朔曲宴。賜五位已上衣被。加太政官少納言一員。併左右大舍人寮為一。加少屬一員。加內藏寮少允一員。其隼人司。依今年正月廿日詔書。既從廢省。併衛門府。而衛門府併左右衛士府。仍更置此司。隸兵部省。但廢佑一員。使部二人。加大藏省大丞大録。大膳職少進少屬各一員。壬子。從四位下三諸朝臣綿麻呂為大舍人頭。右兵衛督播磨守如故。從五位下藤原朝臣安繼為助。乙丑。五位下御長真人廣岳為宮內大輔。勅齋宮寮之炊部司元長一人。而今改置長官主典。宜准舍人藏部等司官位。散位從四位下葛野王卒。三品禪田親王之弟四男。時年廿也。乙卯。

令諸國進徭帳。為諸國雜徭差役各殊也。庚申。外從五位下難波連廣成為內藥正。乙丑。野狐窟朝堂院中庭常棲焉。經十餘日而不見。庚午。勅凡貢調庸。期限已明。至有違闕。科條亦具。而諸國司等不遵憲章。多致闕怠。積習實亦頗難懲肅。宜後令條期。各七箇月。特莫効罪。不得以此更為合期。辛未。幸神泉苑。飲宴極歡。賜五位已上綿。各有差正。五位下御長真人廣岳為左中辨。從五位下大伴宿祢弥繼為中務少輔。從五位下小野朝臣真野為大監物。從五位下藤原朝臣義之為大藏少輔。從五位下文室真人正嗣為齋宮頭。豐後守如故。從四位下紀朝臣廣濱為美濃守。右京大夫如故。從五位下和朝臣雄成為豐前。□從五位下紀朝臣百繼為左衛士佐。越前介如故。癸酉。廢監物主典。乙亥。齋內親王禊於葛野川。即移入野宮。丙子。夜。左右兵庫鉦鼓自鳴。九月辛巳。勅伊勢大神并度會二宮大內人各三員。元是白丁。自今以後。宜預外

考并把勢癸未齋內親王向伊勢甲申從五位下安倍朝臣真直為少納言右衛士佐相模介如故天文博士外從五位下志斐連國守為兼陰陽博士從五位下中科宿祢雄庭為主計頭外從五位下犬上朝臣望成為助外從五位下飛彈國造祖門為主稅助從五位上多治比真人八千足為大藏大輔正五位下百濟王教德為宮內大輔從五位上高橋朝臣祖麻呂為大膳大夫安藝守如故從五位下大原真人真福為備後守庚寅大白晝見乙未勅權入食封限立令條比年所行甚違先典其招提寺封五十戶荒陵寺五十戶妙見寺一百戶神通寺廿戶且納穀倉院禁私養鷹其特聽養者賜公驗焉戊戌幸神泉苑有勅令從五位下平群朝臣賀是麻呂作和歌曰伊賀尔布久賀是尔阿礼婆可於保志乃乃乎波奈能須惠乎布岐牟須悲太留皇帝歎悅即授從五位上勅去五月詔書曰言上飢疫諸國者今年之調宜咸免除者然

則遭疫國內理須咸免詔旨分明不足致疑今聞或國司等免見病之輩徵未病之民愚吏之失還致民憂宜早下知莫令更然其浪人調并中男作物亦准於此已亥詔曰官多則政躓人少則事替故省併量宜委寄期要昔諸司百寮有闕有劇是以資俸賞賜或厚或薄今官既從改賞何依舊宜要劇馬新時服公廨悉革前例普給眾司詳為條例具以奏聞庚子勅去大同元年十一月六日格云頻年不稔民弊特甚非有輕租何得自存伊賀紀伊淡路三箇國田租始自今年六箇年收不四得六今今年三月十九日格云收備後安藝周防等國田租不四得六有疑通計宜每戶立率免四收六莫用通計之法乙巳大和國言此國水田一萬七千五百餘町河內和泉兩國田一萬七千餘町以此以彼多少無異而班田使負已倍兩國伏請口河內等國省使負數除民之弊許之仍省次官一人判官二人主典二人冬十月己酉朔宴五位已

上賜綿有差從五位下佐伯王為大監物從五位下多治比真人
全成為齋殿助大外記從五位下豐宗宿稱廣人為兼主稅頭山
陰道觀察使判官陰陽助如故乙卯遊獵北野布勢內親王奉獻
飲宴極旨有司奏樂賜五位以上衣被丙辰左衛士坊失火燒百
八十家賜物有差丁卯廢能登國能登郡越蘓穴水鳳至郡三井
大市待野珠洲等六箇驛以不要也東山道觀察使左近衛中將
正四位下行春宮大夫安倍朝臣兄雄卒從五位上粃虫之孫无
位道守之子也乏文堪武性好犬高直有耿介之節所歷之職以
公廉稱伊豫親王無罪而廢當上威怒群臣莫敢諫者兄雄抗辭
固爭雖不能得論者義之庚午群鳥集朝堂院東一殿啄剥座茵
乙亥行幸近江國大津修禊以御大嘗也丁丑制替於前例大嘗
散齋三月也自今以後以二月為限十一月辛巳從四位上秋篠
朝臣安人為右大辨左大辨正四位上菅野朝臣真道為兼大藏

卿從五位下谷忌寸野主為內掃部正左兵衛督從四位上巨勢
朝臣野足為兼春宮大夫近江守如故是夜有盜入內藏寮府為
人所圍時屬大嘗恐其自殺遣使告喻投昏出去戊子勅如聞大
嘗會之雜樂伎人等專奉朝憲以唐物為餽令之不行往古所譏
宜重加禁斷不得許容辛卯奉幣帛於伊勢大神宮以行大嘗事
也是夜御朝堂院行大嘗之事壬辰於豐樂殿宴五位已上二國
奏風俗歌舞賜五位已上物及二國獻物班給諸司癸巳宴飲終
日賜五位以上衣衾甲午奏雜舞并大歌五節舞等賜由貴主基
兩國國郡司役夫物各有差是日從五位下葛井王授從五位上
正六位上新城王從五位下從四位下三諸朝臣真屋麻呂藤原
朝臣大繼從四位上正五位上藤原朝臣繼業正五位下安倍朝
臣鷹野從四位下從五位上高橋朝臣祖麻呂藤原朝臣繼彥藤
原朝臣道雄紀朝臣田上藤原朝臣真雄正五位下從五位下永

原朝臣冢弟麻呂大伴宿祢人益石川朝臣繼人三嶋真人年嗣
百濟王元勝多治比真人今麻呂紀朝臣繩麻呂讚岐公千繼藤
原朝臣山人安倍朝臣真勝大中臣朝臣智治麻呂從五位上正
六位上大中臣朝臣弟守紀朝臣越永安倍朝臣寬麻呂藤原朝
臣弟葛多朝臣人長安倍朝臣清繼齋部宿祢廣成從五位下外
從五位下秦宿祢都伎麻呂外從五位上正六位上名草直道主
外從五位下賜五位已上措衣丙申從四位上藤原朝臣緒嗣吉
備朝臣泉授正四位下正四位上五百井女王藤原朝臣勒子從
三位從四位下藤原朝臣藥子正四位下无位紀朝臣田村子從
四位下從五位上三善宿祢姪繼无位伊勢朝臣繼子正五位下
无位藤原朝臣佐祢子從五位上无位坂上大宿禰井手子大中
臣朝臣百子藤原朝臣高子藤原朝臣岡子正六位上粟田朝臣
仲繼從五位下從七位上尾張連真纒外從五位下甲辰從五位

下大中臣朝臣常麻呂為神祇大副從五位下藤原朝臣弟葛為
陰陽助正五位上大野朝臣直雄為兵部大輔從五位下谷忌寸
野主為主殿助從五位下新城王為內掃部正從四位下藤原朝
臣繼業為左京大夫兼大和守侍從如故從四位下紀朝臣廣濱
為右京大夫美濃守如故從五位上藤原朝臣鷹養為造西寺長
官從五位下安倍朝臣清繼為下野介從五位上大中臣朝臣智
治麻呂為丹波守左兵衛佐從五位下藤原朝臣貞本為兼但馬
介內藏助如故式部少輔從五位下御室朝臣今嗣為兼出雲介
從五位下安倍朝臣清足為美作介從五位下大中臣朝臣弟守
為備前介從五位下紀朝臣越永為讚岐介雅樂頭從五位上藤
原朝臣山人為兼伊豫守從五位上多治比真人今麻呂為大宰
少貳從五位下巨勢朝臣諸成為右兵庫頭丁未右衛士坊夫火
燒七十八家賜物有差十二月戊申朔曲宴奏樂五位以上賜衣

被幸交外從五位下日下部連高道為造酒正從五位下伊勢朝臣繼麻呂為園池正助教外從五位下名草直道主為兼越中權掾壬子勅定額隼人若有關者宜以京畿隼人隨闕便補之但衣服糧新莫同舊人特准衛士給之其女者不在補限甲寅大雪宴飲終日五位已上賜綿有差丙辰從五位上藤原朝臣伊太比從五位上藤原朝臣惠子賜姓永原朝臣甲子東山道觀察使正四位下兼行右衛士督陸奧出羽按察使臣藤原朝臣緒嗣言臣以空虛謬叨非據司帶兩使封食二百兼復預武禁寄備宿衛荷恩則丘山非重議勞則涓塵未効心□神飛因知所厝臣聞擇才官久聖上之宏規量力取進臣下之恒分故名器無濫授受惟宜臣前數言陸奧之國事難成熟至于今日用臣委彼退慮前言益知不堪加以今聞國中患疫民庶死盡鎮守之兵無以差發又狂賊無病強勇如常降者之徒叛端既見因茲與郡庶民出走數度

儻乘隙作梗何以支擬臣生年未幾眼精稍暗復患脚氣發動無期此病歲積兼乏韜略若不許賤臣猶任其事縱令萬一有失非只臣身之伏誅還奈天下之大事然則上損朝廷之威下敗先人之名伏願皇帝陛下更簡良材以代愚臣方隅之鎮速寄其人臣生長京華未聞宣風望請咸返進所帶封職被任熟國長官且問百姓之苦且療一身之病雖製錦之誠慙於前古特願天鑒紆光曲賜矜允無任兢懼慙慙之至謹奉表以聞經躋嚴辰伏深戰越有勅不許戊辰從六位下息長丹生真人文繼授從五位下外從七位下日置臣登主外從五位下无位笠朝臣道成從五位下道成皇大弟乳母也特有以叙丙子免伊賀國大同元年正稅未納一萬九千束以永害殊甚百姓彫弊也四年春正月戊寅朔廢朝風寒異常也宴五位已上於前殿賜物有差正三位藤原朝臣內麻呂授從二位己卯正四位下藤原朝

臣藥子授從三位甲申宴待臣賜衣被丁亥令諸國停獻心月七日十六日兩節會珍味以煩民也壬辰有火登大極殿西樓上吠鳥數百群翔其上癸巳春宮亮從五位下藤原朝臣冬嗣為兼侍從齋宮頭從五位下文室真人正嗣為兼上總守從五位下息長丹生真人文繼為介左近衛少將從五位下大伴宿禰和武多麻呂為兼常陸權介從五位下百濟王教俊為下野守從五位下谷忌寸野主為豐後介從五位下佐宿禰耳麻呂為陸奥鎮守將軍乙未令天下諸國為名神寫大般若經一部奉讀供養安置國分寺若无國分寺者於定額寺戊戌曲宴奏樂賜四位已上被從四位上三諸朝臣真屋麻呂從四位下三諸朝臣綿麻呂等賜姓三山朝臣廣子從五位下息長丹生真人文繼為內藥正上總介如故從五位下多治比真人全成為上總守陰陽博士外從五位下志斐連國守為兼因幡權掾從五位下豐宗宿禰廣人為肥後

介主稅頭大外記如故從五位下文室真人正嗣為豐後守起從五位下安倍朝臣清繼復本官二月丁未朔曲宴賜四位已上被辛亥勅倭漢惣歷帝譜圖天御中至尊標為始祖至如魯王吳王高麗王漢高祖命等接其後裔倭漢雜糅敢垢天宗愚氏迷執輒謂寶錄宜諸司官人等所藏皆進若有挾情隱匿乖背不進者事覺之日必處重科甲寅山城國乙訓郡地六町賜大原內親王丁巳宴五位已上賜布有差有勅聽右大臣從二位藤原朝臣內麻呂著中紫朝服己未從五位上大中臣朝臣智治麻呂為神祇大副從五位下藤原朝臣冬嗣為右少辨侍從春宮亮如故從五位下安倍朝臣兄麻呂為大監物從五位下巨勢朝臣諸成為圖書助從五位下文屋真人正嗣為陰陽頭豐後守如故從五位上安倍朝臣真勝為大學頭備中守如故從五位上百濟王元勝為大判事從五位下伊勢朝臣繼麻呂為主殿助從五位下冰上真人

河繼為典藥頭從五位下藤原朝臣伊勢入為齋宮頭正五位下坂田宿禰奈豆麻呂為造東寺長官從五位下藤原朝臣清岳為筑後守從五位下安倍朝臣真直為左近衛少將侍從少納言如故從五位下大中朝臣常麻呂為右衛士佐從五位下佐伯王為右兵庫頭己巳加少納言一負中監物二負少監物二負庚午置佐渡隱岐兩國掾各一負壬申皇帝不豫閏二月庚辰勅前例特簡劇官給要劇錢准其官位多少有差仍革前例官無閑劇皆令善給但米價已貴懸倍往年依旧給錢事乖隨時加以食糶之儲豈有多少之異改張前例四位已下初位已上每人給米二升但觀察使不預此例夫奉公之道清慎為先無功之賞廉吏所耻宜細勘上日依實申送務從正直不得踈畧己酉令天下諸國進替力人庚寅廢減供御并年中雜用諸司官人己下月新癸己屈清行僧廿人於內裏讀經丁酉制越前國氣比神豐前國八幡大

菩薩宮司等遷替之日准國司與解由辛丑始遷志摩國國分二寺僧尼安置伊勢國國分寺甲辰外從五位下山田連弟分為伊賀守從四位下安部朝臣鷹野卒鷹野者從五位下猪名麻呂之子也有仁慈之性多所汲引侍從中臣王連伊豫親王之事經將不服嬖臣激帝令加大杖王背崩爛而死三月丁未前上總介石川朝臣道成大掾千葉國造大私部直善人並授本位道成從五位下善人外從五位下在任之日賊汗狼籍並追位記於有其老舊之勞故付復焉癸丑外從五位下犬上朝臣望成為日向守甲寅雷雨雹丙辰從五位下大中朝臣常麻呂為兵部少輔右衛士佐如故從五位上和朝臣建男為駿河守圖書頭從五位下磯野王為兼武藏守從五位上多治比真人八千足為下總守外從五位下難波連廣名為丹波掾己未始置左右兵庫史生各二負內藥司二負造兵司二負鼓吹司二負隼人司二負囚獄

司二員。織部司二員。內膳司二員。主水司二員。加左右辨官各四員。內藏寮二員。陰陽寮二員。兵部省四員。大藏省八員。大膳職四員。主殿寮二員。左右馬寮各二員。減內記二員。內匠寮二員。散位寮二員。雅樂寮一員。木工寮四員。園池司一員。彈正臺二員。東西市司各一員。庚申定賜諸司史生以下雜色人以上時服并月新之法。辛酉山城國獻白茸。癸亥長岡京地四町賜四品坂本親王。丙寅定雅樂寮雜樂師歌舞師四人。笛師二人。唐樂師十二人。橫笛師二人。高濂樂師四人。橫笛篳篥莫目舞等師也。百濟樂師四人。橫笛篳篥莫目舞等師也。新羅樂師二人。琴舞等師也。度羅樂師二人。鼓舞等師也。伎樂師二人。林邑樂師二人。戊辰山城國葛野郡地八町賜大原內親王。是日東山道觀察使正四位下兼行右衛士督陸奧出羽按察使藤原朝臣緒嗣為入邊任。葬見內裏召昇殿上。令典侍從五位上永原朝臣子伊太比賜衣一襲被等。

己巳緣修宮殿欲暫御於辨官廳而役夫一人自辨官南門墜死仍停焉。乙亥從三位坂上大宿祢田村麻呂藤原朝臣葛野麻呂並授正三位。正四位上菅野朝臣真道。正四位下藤原朝臣園人並從三位。夏四月丙子朔讀經宮中。又遣使於京下諸寺誦經。天皇自從去春寢膳不安遂禪位於皇大弟。詔曰現神等大八洲所知倭根子天皇我詔肯未勅御命乎親王等王等臣等百官乃人等天下公良眾聞食止宣朕躬劣弱且洪業尔不耐記止本自思畏利賜止暫毛不怠加以朕躬元來風病尔苦都身體不安且志經日累月且万機缺懈奴今所念久此位彼避天一日片時毛御體欲養止奈所念須故是以皇大弟止定賜流某親王尔天下政被授賜布諸眾此状乎悟清真心呼毛此皇子乎輔導後天下百姓乎可令撫育止勅天皇御命乎眾聞食止宣後太上天皇涕泣固辞乃上表陳讓曰臣幽昧自天教訓無染逸遊率性機務未涉

陛下弊饒。忝茲儲貳。願惟重託。因攸□。頃者聖體乖和。淹除日月。醫藥無驗。責在臣躬。今忽遜神器。傳之孱蒙。事殊恒制。聞命兢惕。若登此皇階。當彼大寶。入神之聖。既缺中外之心。又沮冀日復嘗藥。祈天遠壽。佇昇平於半武。盪庶績於一篲。無任懇迫之至。謹奉表以聞。天皇不許。丁丑。天皇避御於東宮。上未敢當命。戊寅。上復抗表曰。臣聞天下神器。不可輕傳。皇業大寶。非聖不踐。抗表冒請。庶蒙優容。丹款不孚。玄鑿悠邈。俯仰焦惶。心魂靡厝。臣李慙。一物勤缺。三朝生長。深宮素闇。穉穉常欲靜忝宸位。周施聖訓。頌王澤於泰平。覩至治之鬱起。而陛下不察鄙□。強授鼎祚。臣之禱昧。何堪之有也。但以君唱臣和。上下之分。綸詔忽降。敢不對揚。苟欲遂志。還懼誓命。臣冀咨詢公卿。擁搢萬機之務。穆卜有劾。當待翌日之瘳。然後臨學齒胃□。道終年在。臣至願實為欣幸。無任悚戰之至。謹重詣闕。奉表以聞。詔不許。天皇遂傳位。避病於數處。五遷

之後。宮于平城。而事乖釋重。改猶煩出。尚侍從三位藤原朝臣藥子常侍惟房。矯託百端。太上天皇甚愛。不知其奸。遷都平城。非是太上天皇之旨。天皇慮其亂階。擯於宮外。官位悉免焉。太上天皇大怒。遣使發畿內并紀伊國兵。與藥子同輿。自川口道向於東國。士卒逃去者衆。知事不可遂。迴輿旋宮。落髮為沙門。

日本後紀卷第十七



考異

樹枝一日本紀略一作柳樹二字交頭一右作十頭俱死一右作十願彼困厄一略死
 終日一日本紀略一作終日左大舍人一右作十醫藥一將大舍人頭一右作十從五位下一略死
 聚國一日本紀略一作聚國史被類一略死貽人瘼一右作十從五位上一略死從五位下一略死
 類聚一日本紀略一作類聚三字一略死御長真人一右作十從五位上一略死從五位下一略死
 補文一日本紀略一作補文從五位下一略死內膳司一右作十食長上一略死一人一略死
 正一日本紀略一作正從五位下一略死從五位上一略死從五位下一略死從五位下一略死
 郡司一日本紀略一作郡司從五位下一略死從五位上一略死從五位下一略死從五位下一略死
 從五位下一日本紀略一作從五位下從五位上一略死從五位下一略死從五位下一略死
 中一日本紀略一作中從五位下一略死從五位上一略死從五位下一略死從五位下一略死

日本後紀卷第七 起弘仁元年九月盡十二月

左大臣正二位兼行左近衛大将藤原朝臣冬嗣等奉

勅撰

太上天皇 嵯峨

九月戊戌朔遣使畿内班民口田勅大和國田租池子稻永充平
 城宮雜用新癸卯依太上天皇命擬遷都於平城正三位坂上大
 宿祢田村麻呂從四位下藤原朝臣冬嗣從四位下紀朝臣田上
 等為造宮使甲辰播磨國言據格可以勲位人差點兒而國內
 勲位或死或逃見在之徒老疾不堪防守伏望羗白丁補其
 關之丁未緣遷都事入心騷動仍遣使鎮固伊勢近江羨濃等
 三國府并故關正四位下巨勢朝臣野足從五位下佐伯宿祢永
 繼為伊勢使正五位下御長真人廣岳從五位下小野朝臣岑守
 坂上大宿祢廣野為近江使正五位上大野朝臣直雄為羨濃使
 繫右兵衛督從四位上藤原朝臣仲成於右兵衛府詔曰天皇詔

旨良麻勅御命乎親王諸王諸臣百官人等天下公民眾聞食止
 宣尚侍正三位藤原朝臣藥子者挂畏柏原朝廷御時乃東宮
 坊宣旨止為比仕賜比而其為性不能乎知食比退賜比去
 賜比然物乎百方趨遂比太上天皇比近支奉比流比今太上天皇乃
 讓國給比開大慈深志乎不知比已比我威權乎檀比為比止比非御言事
 乎御言止云比都褒貶止許比任比心比曾无比所恐憚比如此惡事種種在止
 大上天皇比親仕奉比尔依比思忍比御座然猶不飽足比止比之二比所
 朝廷乎母言比隔比迷比尔波大乱可起又先帝乃萬代宮止定賜比開平安
 京乎棄賜比停賜比之比平城古京比尔遷比左比年比奏勸比天下乎擾乱百
 姓乎亡弊又其兄仲成已我妹乃不能取比彼不教正比之比還恃其勢
 世比以虛詐事先帝乃親王夫人乎凌侮比棄家乘路比東西辛苦
 年比如此罪惡不可數盡比理乃任比尔勤賜比罪比奈賜比久比有比止比取
 思行有依比輕賜比宥賜比藥子者位官解比自宮中退賜比仲

成者佐渡國權守退止宣天皇詔旨乎眾聞食止宣又遣使告于
 柏原陵曰天皇御命坐挂畏支柏原大朝廷尔申賜止開申比久比内侍
 尚侍正三位藤原朝臣藥子者初太上天皇乃東宮止咥比之時比尔
 東宮宣旨止為比仕賜比而其為性乃不能所乎知食比退賜比
 去賜比然物乎百方趨遂比太上天皇比尔迺比支奉比非御言事乎
 御言止云比都褒貶止許比任比心比曾无比所恐憚比又萬代宮止定賜比之比平安
 京乎棄賜比停賜比之比平城古京比尔遷比左比年比奏勸比天下乎擾乱百
 姓乎亡弊又其兄仲成恃已妹勢比以虛詐事親王夫人乎凌侮
 棄家乘路比東西辛苦比世比如此罪惡不可數盡比因茲藥子者
 官位解比自宮中退賜比仲成者佐渡國權守退賜比又續日本紀
 取載乃崇道天皇與贈太政大臣藤原朝臣不好之事皆悉破却
 賜比而更依人言比破却之事如本記成比此毛亦无比礼之事比奈今
 如前改正之狀比差參議正四位下藤原朝臣緒嗣畏比弥比畏比申賜比

久奏是日宮中戒嚴藤原朝臣雄友授本位正二位正五位下御
長真人廣岳坂田宿祢奈氏麻呂石川朝臣清直多治比真人今
麻呂從四位下正六位上弟村王高瀨王廣根朝臣諸勝紀朝臣
末成坂上大宿祢廣野藤原朝臣廣敏多治比真人育治安倍朝
臣雄能麻呂安倍長田朝臣節麻呂從五位下從四位上秋篠朝
臣安人為參議兼右衛士督左大辨如故正五位下藤原朝臣道
雄為左中辨權右中辨正五位下田口朝臣息繼為真阿波守如
故正五位下小野朝臣野主為權右中辨左近衛少將從五位下
良岑朝臣安世為兼左少辨丹波介如故從五位下藤原朝臣福
當麻呂為右少辨右近衛少將從五位下藤原朝臣三守為兼內
藏頭兼作權介如故正五位下御室朝臣今嗣為大學頭從四位
下坂田宿祢奈氏麻呂為大和守從四位下藤原朝臣繼彥為山
城守從五位下廣根朝臣諸勝為介從四位下紀朝臣田上為尾

張守從五位下藤原朝臣山人為駿河守正四位下藤原朝臣真
實為伊豆權守從五位上大伴宿祢和武多麻呂為武藏權介正
五位下藤原朝臣貞繼為近江守式部少輔從五位下小野朝臣
岑守為兼介從五位下多治比真人育治為兼濃介從五位下藤
原朝臣貞本為飛驒權守從五位下登美真人藤津為越前介從
五位上大中臣朝臣常麻呂為備前權守從五位下安倍朝臣清
繼為安藝權守從四位下多朝臣入鹿為讚岐守從四位下藤原
朝臣真雄為伊豫守從五位下藤原朝臣安繼為薩摩權守正五
位上大野朝臣直雄為左近衛少將春宮大夫從四位上藤原朝
臣藤嗣為兼右近衛中將從五位下紀朝臣百繼為少將下野介
如故從五位下安倍朝臣雄能麻呂為右衛士佐從五位下佐伯
宿祢永繼為左兵衛佐參議正四位下藤原朝臣緒嗣為右兵衛
督從五位下坂上大宿祢廣野為佐從五位下安倍朝臣男笠為

左馬頭^十戊申正四位下藤原朝臣真斐從四位下文室朝臣綿麻呂等被召自平城宮來禁綿麻呂於左衛士府大外記外從五位下上毛野朝臣穎人從平城急來言太上天皇今日早朝取川口道入於東國允其諸司并宿衛之兵悉皆從焉于時遣大納言正三位坂上大宿祢田村麻呂等率輕銳卒從羨濃道邀之田村麻呂奏請綿麻呂武藝之人頻經邊戰募將同行即授正四位上拜參議以遣之歡喜踊躍即駕兵馬又置宇治山崎兩橋于渡市津頓兵是夜令允進衛將監紀朝臣清成右進衛將曹住吉朝臣豐繼等射殺仲成於禁取仲成者參議正三位宇合之曾孫贈太政大臣正一位種繼之長子也性狼抗使酒或昭穆无次忤於心不憚擊蹶及子女弟藥子專朝假威益驕王公宿德多見凌辱民部大輔笠朝臣江人之女適仲成也其姨頗有色仲成見而悅之嫌其不和欲以力強女脫奪佐味親王仲成入王及母夫人家認之

麿言逆行甚夫入道及遭害僉以為自取之矣外從五位下上毛野朝臣穎人授從五位上賞歸順之功也巳酉太上天皇至大和国添上郡越田村即聞甲兵遮前不知所行中納言藤原朝臣葛野麻呂尤馬頭藤原朝臣真雄等先未然雖固諫猶不納催駕發進焉天皇遂知勢蹙乃旋宮削髮入道藤原朝臣藥子自殺藥子贈太政大臣種繼之女中納言藤原朝臣繩主之妻也有三男二女長女太上天皇為太子時以選入宮其後藥子以東宮宣旨出入卧内天皇私焉皇統弥照^皇天皇慮姪之傷義即令駭逐天皇之嗣位徵為尚侍巧求愛媚恩寵隆渥取言之事无不聽容百司衆務吐納自由威福之盛熏灼四方屬倉卒之際與天皇同輦知衆惡之歸已遂仰藥而死^庚戊詔曰天皇詔旨^良勅大命^子衆聞食止宣太上天皇^伊勢^尔行幸^世志^米諸人等法之隨^尔罪賜^布倍有止取念有^尔依^豆奈免賜^比宥賜^布又中納言藤原朝臣

葛野麻呂波惡行之首藤原藥子加姻媾之中奈礼重罪有倍然
 多入鹿等申久雖言不納止諫爭已懇至止申尔依且奈罪倍奈賜
 比勤賜波又藤原朝臣真雄波身命乎棄忘且諫爭留多事衆人與
 異尔有尔依且奈譽賜比勤賜比冠位上賜比治賜波久宣天皇
 大命乎衆聞食止宣是日廢皇太子高立中務卿諱和為皇太弟詔
 曰現神止大八州取知須倭根子天皇詔旨止良麻勅御命乎親王
 等王等臣等百官人等天下公民衆聞食止宣食國之法止定賜
 比行賜留因法隨尔中務卿諱乎立而皇太弟止定賜布故此之
 狀悟且百官人等仕奉止宣天皇勅命乎衆聞賜止宣從四位下
 藤原朝臣真雄授正四位下壬子從五位上磯野王為伊豆權守
 從五位上大中臣朝臣智治麻呂為武藏介正五位上菅野朝臣
 庭主為安房權守從四位下紀朝臣田上為依波權守正五位下
 藤原朝臣弟貞為丹後守正四位下藤原朝臣真斐為備中權守

從五位下當麻真人鹽麻呂為淡路權守從五位上大中臣朝臣
 常麻呂為伊豫守從五位下田口王為土佐權守從五位下紀朝
 臣良門為肥前權介從五位上大伴宿祢和武多麻呂為日向權
 守從五位下御室朝臣是嗣為大隅權守從五位下直管王為壹
 岐權守癸丑從五位下大中臣朝臣諸人為神祇大副左近衛中
 將正四位下巨勢朝臣野足為兼中務大輔從五位下安倍朝臣
 宅麻呂為大舍人助從五位下弟村王為圖書頭從五位下小野
 朝臣岑守為內藏頭式部少輔近江介如故從五位下藤原朝臣
 真書為縫殿頭從五位下伊勢朝臣德繼為助左衛士督從四位
 下藤原朝臣冬嗣為兼式部大輔美作守如故從五位下多治比
 真人船主為雅樂助從五位下紀朝臣南麻呂為民部少輔從五
 位下藤原朝臣友人為兵部少輔參議正四位上文室朝臣綿麻
 呂為大藏卿兼陸奧出羽按察使從五位上池田朝臣春野為大

輔從五位下三國真人氏人為木工頭正三位藤原朝臣雄友為
 彈正尹從五位下高瀨王為弼從五位下秋篠朝臣全繼為造西
 寺次官右近衛中將從四位上藤原朝臣藤嗣為攝津守從四位
 下御長真人廣岳為伊勢守內頭從五位下真世王為兼相模
 守參議正四位下藤原朝臣緒嗣為兼美濃守右兵衛督如故左
 兵衛佐從五位下佐伯宿祢長繼為兼丹波介允近衛少將從五
 位下良岑朝臣安世為兼但馬介允少辨如故中務少輔從五位
 下藤原朝臣清繩為兼出雲介從四位下賀陽朝臣豐年為播磨
 守甲寅越前介從五位下阿倍朝臣清繼權少掾百濟王愛登等
 聞太上天皇幸伊勢國舉兵應之捕新任介從五位下登美真人
 藤津不受替遣民部少輔從五位下紀朝臣南麻呂等勘問服罪
 清繼已下原死處遠流侍從從四位下大庭王為兼大舍人頭陰
 陽博士外從五位下志斐連國守為兼石見權掾天文博士如故

大法師永忠為少僧都大法師長惠為律師乙卯權右中辨正五
 位下小野朝臣野主為真從五位下大野朝臣真管為權右少辨
 從五位下文室真人弟直為大藏少輔大納言正三位藤原朝臣
 園人為兼東宮傅民部卿如故允大辨從四位上秋篠朝臣安人
 為兼越後守右衛士督如故從四位下多朝臣入鹿為安藝守從
 四位上春原朝臣五百枝為讚岐守丙辰詔曰飛鳥以前未有年
 號之目難波御宇始顯大化之稱亦來因循歷世至今是用皇王
 開國承家莫不登極稱元隨時施號也朕以眇虛嗣守丕業照臨
 四海于茲二周雖日月淹除而未施新號方今時屬豐稔人頌有
 年實賴宗廟之靈社稷之祐非朕之寡德取能可致也念與天下
 嘉斯休祥宜改大同五年為弘仁元年布告遐迩知朕意焉大法
 師脩圓為律師從五位下佐伯王為大監物從五位下伊勢朝臣
 德繼為縫殿頭從五位上稻城王為大膳大夫從五位下藤原朝

臣真書為亮從五位下安倍朝臣犬養為尾張守四品阿保親王
為大宰權帥已未大法師脩哲為律師庚申制諸國出舉官給寧
十束収利三束但陸奧出羽二國不在此限壬戌制大臣身帶二
位者聽著中紫今宜改著深紫又諸王二位已下五位已上及諸
臣二位三位者依令條著淺紫今改著中紫又去大同二年制四
寮已上不得服用者今聽五位已上服用正六位上紀朝臣國繼
伊勢朝臣繼麻呂授從五位下正六位上雁高宿祢氏成外從五
位下正五位下永原朝臣子伊太比從四位下正六位上池田朝
臣幡子從五位下甲子正五位上大野朝臣直雄授從四位下正
六位上佐伯宿祢金山從五位下從五位上藤原朝臣鷹養為民
部大輔從五位下田中朝臣清人為造西寺長官右兵衛佐從五
位下佐伯宿祢長繼為兼下總介從五位下藤原朝臣真川為左
衛士佐參議正四位下藤原朝臣緒嗣為兼右衛士督義濃守如

故從四位下大野朝臣直雄為左兵衛督從五位上藤原朝臣道
繼為佐左大辨從四位上秋篠朝臣安人為兼右兵衛督越後守
如故從五位下佐伯宿祢金山為右兵衛頭乙丑公卿奏言謹案
大同二年九月廿八日詔書稱日者虛傳千妨輻湊占人妄告乃
忌森羅又大會小會之言歲對歲位之說天恩發於五辰將軍行
於四仲斯等並出堪輿雜志非舉正之典且據賢聖格言一除曆
注者臣等商量曆注之興歷代行用男女嘉會人倫之大也農夫
稼穡國家之基也伏望因順物情依舊具注又去大同二年八月
十九日下彈正基例云雜石晉帶畫餅大刀及素木鞍橋獨射犴
葦鹿獾羆皮等一切禁斷者臣等商量雜石易得造賣多人至于
着用亦復難損銅銙具者以漆塗成動易剝落今難易各異價直
是同為弊一也又毛皮之類不聽犯用鞍具之要唯須敝文是以
无賴之徒竊斃牛馬為弊二也又節會之義蕃客之朝歲時不絕

必須饒刀今惣被断恐損國威伏望雜石及毛皮等悉聽用之盡
鏘刀者除節會蕃客之外將加禁制鞍橋者除素乘之外不論素
漆隨心通用庶隨民便蒙得其取並許之散事從四位下川邊女
王卒丙寅渤海國遣使獻方物其王啓云南容等廻遠辱書問悲
切三考慰及貍狐捧讀之時無任哀感伏承先帝仙馭昇遐太上
天皇怡神開館萬機之重早識取婦孟秋尚熱伏惟天皇起居萬
福即此元瑜蒙免天皇繼登寶位置命惟新歡洽兆民之心賴及
一方之外在於文好休感攸同事貴及時不可淹滯重差和部少
卿兼和幹苑使開國子高南容等奉啓用申慶賀之礼兼上土物
具在別錄况南容等再駕窮船旋涉大水放還之路恐動不虞伏
望速降彼使押領同來實謂當仁伏惟照諒封域遙隔拜賀末由
冬十月己巳從五位下名草直道主為大學博士越中權掾如故
侍從從四位上藤原朝臣繼業為兵部大輔近江守如故從五位

下田中朝臣清人為左京亮內藥正外從五位下若江造家繼為
兼尾張權介侍醫如故左近衛中將正四位下巨勢朝臣野足為
兼備中守中務大輔如故從五位下藤原朝臣真川為安藝守從
五位下石川朝臣道成為周防守從四位下多朝臣入鹿為讚岐
權守從五位上安曇宿祢廣吉為伊豫權介從五位上御室朝臣
是嗣為筑後權介從五位上御室朝臣氏繼為薩摩權守從五位
下登美真人藤津授從五位上甲戌從五位下廣根朝臣諸勝為
攝津介己卯正六位上采女朝臣枚麻呂授從五位下丙戌從五
位下文屋真人第直為少納言從五位下藤原朝臣真書為大藏
少輔外從五位下縹連家繼為大膳亮從五位下伊勢朝臣德成
為上野權介戊子河內國人從七位下勇山國嶋正七位下家繼
正八位上真繼從八位下文繼等賜姓連甲午禊於松崎川緣大
嘗會事也陸奧國言渡嶋狄二百餘人來著部下氣仙郡非當國

取管令之歸去秋等云時是寒節海路難越願候來春欲歸本鄉者許之留住之間宜給衣糧十一月甲寅雷乙卯行大嘗於朝堂院丙辰御豐樂院悠紀主基兩國獻詠好雜物奏土風歌舞五位已上賜衣被戊午宴五位已上奏雅樂并大歌從四位下大庭王授從四位上從五位下第野王作良王從五位上正六位上貞代王御井王從五位下從四位下橘朝臣安麻呂藤原朝臣冬嗣從四位上正五位下藤原朝臣貞繼從四位下從五位上紀朝臣繩麻呂正五位下從五位下田中朝臣淨人大中臣朝臣諸人佐伯宿祢鷹成安倍朝臣雄笠甘南備真人諸野安倍朝臣淨足藤原朝臣三守從五位上外正五位下秦宿祢都伎麻呂正六位上長岡朝臣岡成豐野真人仲成畝火真人菟原藤原朝臣賀祐麻呂多治比真人繼益藤原朝臣文山坂上大宿祢真弓橘朝臣永繼藤原朝臣葛成小野朝臣諸野從六位下藤原朝臣濱主安倍朝

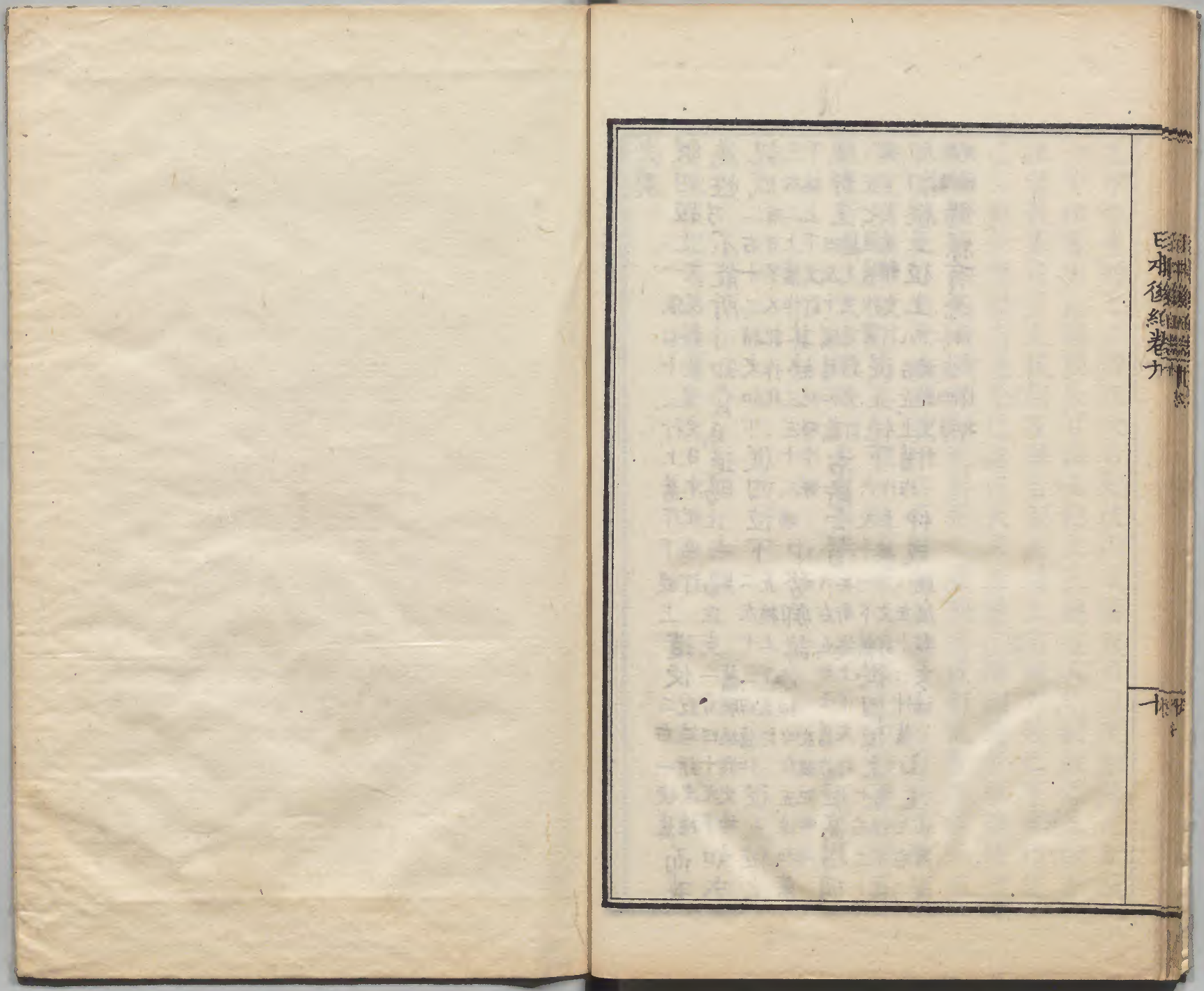
臣弟雄正六位上縣犬養宿祢清繼佐伯宿祢弟成忌部宿祢比良麻呂從五位下正六位上林朝臣山主志賀忌寸周興賀茂縣主立長藏人根主外從五位下宴訖賜祿有差已未正四位下橘朝臣諱皇太后多治比真人高子授從三位无位廣長女王從五位上正六位上藤野女王无位繼子女王從五位下從五位下藤原朝臣松子正五位下无位藤原朝臣緒斐坂上大宿祢御井子從五位上无位藤原朝臣葛子橘朝臣安万子三善宿祢弟姪三國真人真主從五位下辛酉正六位上朝野宿祢道守丹波史鳥守授外從五位下甲子免參河美作兩國田租以供奉大嘗也十月二月庚午從六位上林宿祢東人為送渤海客使大初位下上毛野公繼益為錄事甲戌外正六位上上毛野公賀美麻呂授外從五位下已卯遊獵于芹川野賜五位已上衣被壬午遣參議正四位下巨勢朝臣野足奉幣帛於八幡大神宮極日廟賽靜亂之禱

也甲申遣僧七口讀經於吉野陵丙戌鑄錢司用乘銅鑄進新錢
一千卅貫因茲鑄錢長官從五位上三嶋真人年嗣授正五位下
次官從五位下大枝朝臣繼吉從五位上自餘六位已下容作兒
已上叙位賜祿有差癸巳詔曰天文垂象陣列衛於紫微地理
分區金石効用於網錄除兇禁暴七德照其威靜亂禦侮四海服
其武弧矢之用焉自往昔甲兵之儲獨茲日今左右近衛其數減
少脫有機警何以應乖一張一弛文武之道取先觀時適時廢置
之宜斯在其左右近衛可復舊數焉

日本後紀卷第廿

考異

從四位上一張右十三行上舊作略訂上遣使二右一使舊而其
為性乃不能所乎知食氏退賜比去賜臣支舊脫右四類十史補如
記成有二字又記其姨三紀略作二姨中務卿諱淳和文訂舊據左從五位上
下據上左文訂其姨三紀略作二姨中務卿諱淳和文訂舊據左從五位上
儀野王據上左文訂其姨三紀略作二姨中務卿諱淳和文訂舊據左從五位上
六左雁據上左文訂其姨三紀略作二姨中務卿諱淳和文訂舊據左從五位上
據下及雁據上左文訂其姨三紀略作二姨中務卿諱淳和文訂舊據左從五位上
文訂從五位上類九史左物
史補類賜祿有差類九史左物



皇朝後編卷九

十一

