

續長崎志

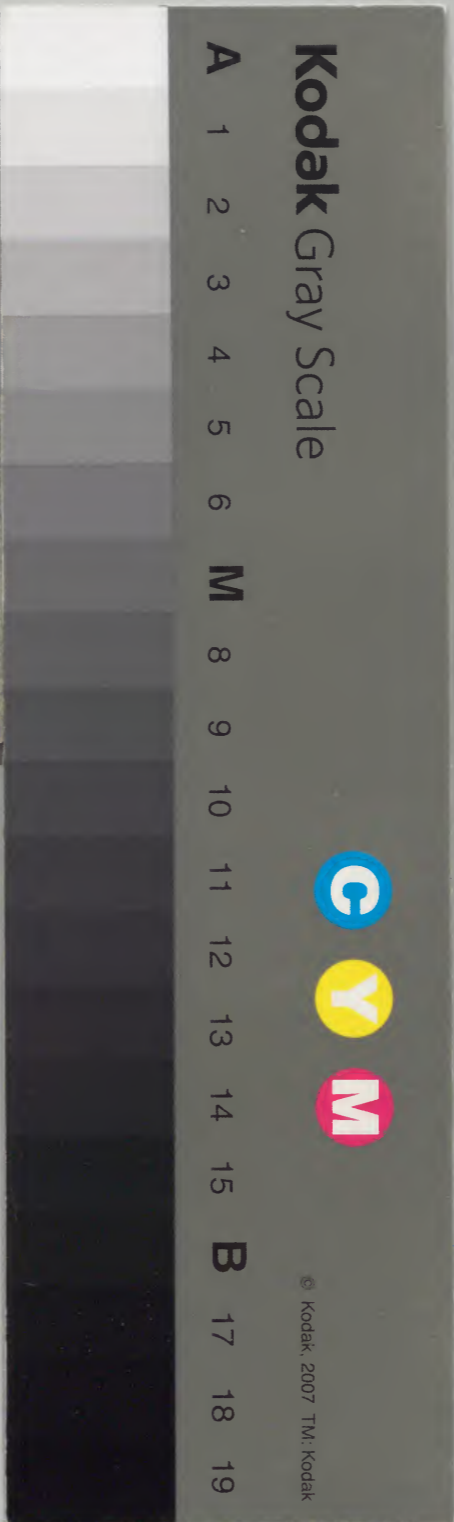
十二十二

和書門類		
二九三八九號	二一四一函	二册

內閣文庫		
二九三八九號	二一四一册	七函

内二〇二八

內閣文庫	
番號	和 29389
冊數	21 (14)
函號	175 96





Vertical handwritten text on the right side of the left page.

Vertical handwritten text in the middle of the left page.

Vertical handwritten text on the left side of the left page.

Vertical handwritten text on the left side of the left page.

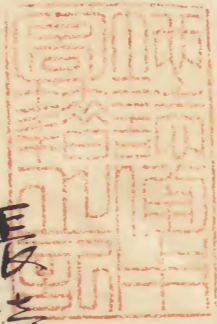
Vertical handwritten text on the left side of the left page.

Vertical handwritten text on the left side of the left page.



Vertical handwritten text on the right side of the left page.

Vertical handwritten text on the right side of the left page.



長清志續編卷十一目錄

年表卷十要

寬政八丙辰年より

享和元辛酉年より

文化元甲子年より

右寬政八年より文化十四年迄二十二年



内一〇五八號

同十二庚申年迄十五年

同三癸亥年迄三年

同十四丁丑年迄十六年



Faint, illegible handwritten text on the right page, possibly bleed-through from the reverse side.

長崎志續編卷十一

年表舉要二

寛政八丙辰年



中川飛彈弓

九月廿二日祭加馬

支配勘定池永久次所内普濟院之津八之丞九月十二日

省大島宗次所宮田左右吉九月十五日

平賀或新加補

九月五日

内勘定橋爪宗助内普濟院山本又助九月五日

久保寺兼久藏过民右衛門九月廿二日

紅色船入津

唐船五艘入津

二月唐紅色小通船助より以て米於此後不家業
直試し備あり詩作唐話或ハ小説等々讀ハル密書
變語等々和解各々不業之從て保せし故是より
年々二月六月十月之度々直試し之有る旨上命

一 都々忌後之儀亦遠多き故あり當年久松平之所ハ
忌後掛り加設仕付し是以来親族ハ續き与交借
し之より加へし時々同人と回合忌後を交へる旨
上命

一 四月十四日夜戌刻長崎村小島々百姓等之次小屋出火
燒々新燒々々々

一 五月初旬より雨天陸續々日廿六日夜亥中刻之至大水
漲り而破換大凡左之記

西濱町

任橋一ヶ所不破換

今炙町

右町

桶屋町

右町

杖木町

任橋一ヶ所不揮流

本陣屋町

右町

本大工町

右町

今博多町

右田町

大井手町

右田町

东上町

石橋一ヶ所破損

小川町

居宅一竈破損

本紙屋町

男一人溺死

一 六月六日曉至午出水破損大凡左記

惠美次町

川邊石垣四ヶ所

新橋町

居宅四竈破損
築地十二ヶ所

酒屋町

居宅廿二竈破損
空地十七ヶ所

榎津町

居宅一竈流
川邊石垣六ヶ所

本紙屋町

居宅一竈流
川邊石垣十二ヶ所

小川町

居宅一竈流
川邊石垣廿二ヶ所

袋町

居宅土竈破損
川邊石垣十五ヶ所

今博多町

居宅三竈流
九竈破損
本町一ヶ所
流
本町一ヶ所
流
川邊石垣三十一ヶ所

今町

町内存石四ヶ所

古町

石橋一ヶ所
川邊石垣三ヶ所

出兼大工町

川邊石垣七間前

大井多町

町以廿八間前

西築町

居宅十八竈被焚換築地四百前
板橋一ヶ所流一ヶ所被焚

本大工町

居宅八竈流一竈被焚換本三ヶ所流
川邊石垣十ヶ所前

桶屋町

板橋一ヶ所不流十ヶ所不流
川邊石垣二ヶ所前

东古川町

居宅二竈被焚

本籠町

居宅三竈町以

出兼板治屋町

川邊石垣八間前

本下町

居宅四竈被焚
空地二間半築地五間前

今兼町

居宅一竈流日三竈被焚板橋一ヶ所不流
川邊石垣二ヶ所築地一ヶ所空地三ヶ所前

本石原町

板橋一ヶ所不流
古橋一ヶ所不流

东築町

居宅一竈流四竈被焚板橋一被流
川邊石垣十八ヶ所前

本屋町

居宅四ヶ所九竈被焚
古橋一ヶ所築地

本古川町

居宅一竈流

伊勢町

居宅一竈流

東濱町

居宅十二竈被換

八百屋町

石橋一ヶ所被換一ヶ所不為

東上町

居宅一竈被換
石橋一ヶ所不為

西濱町

居宅六竈被換
石橋二ヶ所流

船津町

居宅二竈被換
川田石垣一ヶ所不為

浪屋町

居宅廿五竈被換

今般治屋町

居宅八竈被換

飯方町

居宅三竈流廿五竈被換
本戸一ヶ所被換築地十二間不為

杖木町

居宅十二竈被換

本鉦屋町

日十竈可也

中鉦屋町

石橋一ヶ所不為

西古川町

居宅三竈流廿九竈被換川邊石垣九十五間
本戸二ヶ所不為所二ヶ所不流

寄合町

川邊石垣五ヶ所不為

一 此後出水身居宅押流一并席上水入難儀者に
七歳以上一人前淺二百文を控示家并席上水入との
とも家持借入を別なく一割を限る事
内取とて賜ふ

一 去卯年七月初出水を破換し石橋七ヶ不富四月
廿八日より修儀之事始り九月九日迄早修

一 當年高及出水を押流せし橋梁十二ヶ不六月より
佐橋架渡し工通之事起り九月廿四日迄成物也

一 当地法所山畑出入路不不締付以東市中門為之首
高人を並出入代割をせし高免柵門并高取等七ヶ所

是を建し是を中人賃課法新費等とて町貫限を
以てて凡出水昔に命す

一 當年高及水入津無唐和入津敷切く今不課
凡高及水以て地下役人高十月十二月渡り受用限并
加役料ともす受用之に意し減少を作付於て加役
料を減し切り受用限の後年今不課課立並高
あり以て是渡り積り命し別割合左記す

十月渡

受用限を貫目以上 七割通 但三割を減

日不百目以上 九割通 但一割を減

同五百目以下

皆渡

加役料三百目以上

八割通

但二割を減切

同三百目以下

皆渡

^{十二月}受用限一貫目以上

八割通

但^{以月割を八斗己年四月}海^{受用限より区別し積}

同五百目以上

皆渡

同五百目以下

皆渡

加役料三百目以上

八割通

但二割を減切

同三百目以下

皆渡

越町と電割限

皆渡

一 此役所附野口系左又日助久保山八左又新目安方手附
加役料作分統報費として毎月限百目以下に計りて
命

一 当地諸供人之内至く困窮しその^に此^に救^を以^てして^る者^は限
定^して^る限^り子^に秤^借あり^て又^に作^分取^安茂^口市^志多^八右^馬門
取^安取^右馬^門道^幸三^次市^に此^に救^を限^取振^方掛^り死^作分
茂^口市^儀八^年切^り者^も有^りて^る旨^に法^事取^取て^る旨^に命^す

○ 尚年清 即位改元嘉慶

寛政九丁巳年

平賀式部少輔

九月廿七日 兵部駕

去死勘定内友兵右衛門内普請役大藏用助巳月十九日
着池永久次所着津八之丞巳月廿日 是

松平石見守

九月六日 是

去死勘定人見友左衛門内普請役源内新右衛門九月
六日着 橋爪常助山本又助九月廿五日 是

和毛弘一禮

入津

唐船十艘

一 山月廿三日夜丑刻丸山町与之次七屋出火焼矣

一 瀬崎内蔵所 是より一刀子 初来り 不以後内蔵所

内不備 大免帯刀 是也 彦青二月六日言本 作右馬
中 是 依之 免新方

一 諸阻 諸地 誓古 儀 以来 某作寺 久左衛門 昨 罷了 彼言

六月廿三日 是 命

一 當年 大川 筋 善光寺 下井 是 長久 橋 近 渡 方 有

一 是 月 七月 十日 渡 終 也

一 是 遠 借 屋 住 居 又 他 国 引 越 住 居 者 可 持 成 苗 字 名 是 仕 来 不 是 一 百 姓 町 人 有 亦 苗 字 名 是 事 不 亦 是 依 之 以 来 右 類 屋 号 名 是

苗字ハ不用旨ト命ス

但丸山町宗合町托女殿ノ案ハテ所持ナクモ以来
屋号不用ハ苗字ハ不用旨ト命ス

一 九月廿三日元紅毛通判吉雄奉作摘林重之清西吉之清
學堂功者ニ御用重書ニ和解書本初年平少
通判トモハ學堂指南ニ改旨ト命ス
三人所持ヲ賜ス

一 十月朔日所代官支記不彼持取之ヲ幕取七ヶ村庄屋共以幕
苗字ヲ不用旨免許有七ヶ村ノ事ハ
別ニ記見ル

一 十月廿二日小瀬戸浦左所小屋出火燒矣

一 十二月五日古賀村百姓廣花小屋ノ出火居宅并布家
一 軒燒矣

一 宝曆甲戌曆是錯有付今度於京都改曆
宣下有幕年年々新曆頒行旨出納有

寶政十戌 午年

松平石見守

十月六日在駕

支取勘定之坂本傳之助由普請役小林因助巳月四日
召見内倉玄右衛門大裁用助同十日在駕

朝比奈河内守

九月朔日在

支配勘定茶井七所取普請役中妻辰之丞九月
朔日着人見茶左邊の渡迄新右邊の十月六日の迄

紅毛船一艘

入津

唐船九艘

一 去儿辰年地下役人費用取減少に渡育て可去
唐船入津も色々令取銀も立並る付右不足
申高正月西渡方取付

一 正月廿八日夜長崎村野平々馬左邊の居宅出火
燒失

一 二月六日茶屋志々島船年職業出精り上り

茶種目利既取作付は苗字を名乗礼席儀も席
礼免許旨は令

一 二月十九日西原長元茶屋醫業少掛取付
作付施茶料は年取銀二貫目旨は令

一 西濱町東築町渡り合大橋長サ十四間幅之間比長五尺
再建せしめ麻去己八月より西事取掛り尚四月廿二日
成物

一 六月十日夜高濱村木村幸右邊の居宅
燒失

一 異因和漂着石綿は紀後國天竺那午津港

見張氏書不日不報吾山ト是見書所内不建方ト付
 地不見トトトトトト松平氏尚地交代ト後九月廿五日
 天草表ト各駕支配勘定人見左左場門内普請役浪色
 新右場門附派各之地不足ト在編十月二日尚地内者有ト
 日六日各駕帰府有ト

寛政十一己未年

朝比奈河内守

九月廿九日紅加馬

支配勘定池永久次郎内普請役大塚運八郎四月
 三日着坂本信之助内月給定

松平石見守

去年三月二日赤勘定在江戶幕下
 作前九月廿五日着同十月廿六日於赤地卒去

支配勘定 池澤佐右衛門内普請役松村忠一郎九月
 廿一日着若井明七郎下妻辰之丞九月廿九日紅定

紅毛船之禮

入津

唐船之禮

和船之禮

一 天草初年深淺見張氏中一所ト不兼是見書不二ヶ不送管
 成徳ト付四月廿一日勤者トトトト赤普請役小林周西
 関口祐助ト其越是見書ト内口人船馬町付ト内三人
 在儀ト依ト初書中在浦時ト其ト唐紅毛船漂着
 或ハ振着ト風軍等者トハ山路ト其ト且浦ト其海前

千飽号出方不歸り平日心を付 慶重之て未勅吉作
付之也高亦交代之儀ハ古昔傳授之申年誥之積之
四月九月一人之交代之儀ハ其見當ハ二月誥之て二人
交代之申者所傳ハ申年誥之て四月九月之夜之交代之後吉
作令之

一 會所用之限付方有傳傳場雜用銀當申年より其年
子より其年より一割通減少之傳付之

一 其見當是迄町年寄支配育之不尚四月十日申奉之申所
出役之支配之令之

一 七月十二日於江府所代官有本作在傳之支配不犯其因松浦

那之内より之方石之地由恩加有之其高支配不其令三方石
之令之傳付之

一 八月十七日未刻長崎村西山々百姓源之助小屋より出火
居宅并 印家共之軒類焼失同日十八日曉寅刻日不流源次
宅より出火印家之軒焼失

一 火災之長安禪寺大音寺ハ為防町年寄より一人
之附町火消之儀之卒以申誥風雨次第安禪寺々
西火役所本蓮寺春徳寺に付之内大音寺ハ其火役所
大徳寺三宝寺に付之内ハ其火役所積之令之

一 石橋架渡之事に付森安茂町所敷安土右衛門頼之

一 与つゝ先以良西救限元立之内より立登り架渡方立位
 付依之材木町榎津町酒、合石橋一より再遣有之由
 五月より工事所裁り十一月十五日成就
 一 十月廿五日曉内在河松平氏率去同廿八日皓基寺
 ありて葬送之儀あり強して恭徳院殿前石別刺史
 義藏静貞大居士と称せ
 一 十二月十九日曉宣刻小川町馬本助八娘より居宅裏七
 より出火致焼無し

寛政十二年申年

肥田豊後守

肥田綱日者
 和曆九月迄迄哉

支配勘定 若山次郎 氏善 後根立初より四月廿日
 看池水久次郎 大塚運八郎 日月十六日迄
 支配勘定中村徳次郎 氏善 後小林周助 九月
 澁澤依左郎 松村忠一郎 十月七日迄

紅毛船一艘 布ホル子と申し 小形一艘
 唐船九艘 入津

一 小笠原右近将監領内豊前因大里浦にありて長崎
 所用出張所を築き 唐紅毛船荷物箱又ハ長崎出
 入唐船 密交易の代り物等自便受取の取締り

別反賣上銀之内を以て上下皆九月廿二日元令

一 十月市中国竊の老人或は病氣病後より稼もふ

難儀以り定氣向ひ落衣字の吟味有て凡人

三百人一人米銀三拾月或ハ二十月は米以持手限と

一本大工町今矣町石橋二ヶ所架渡有る尚五月より

取扱十一月下旬迄

享和元 己酉年 二月五日改元

肥田豊後守

九月廿二日改元

支配勘定人見左左衛門正善請役小島常五郎四月

五日迄若山弥一節根立初五節四月十七日迄

成瀬因幡守

九月七日着

支配勘定材井英徳正善請役羽田要徳九月七日迄

中村能治郎小林因幡四月廿二日迄

紅毛祀々禮

入佛

唐紙十五禮

布置布祀四禮

一 成瀬所成其具是より成瀬間の飾付有るに尚四月元日

より成瀬町下飾付の未成成瀬町四方ハ成瀬町斗り飾付

有る

一 唐紙祀紙渡絶其印非常の儀可未成扱より地下役人

料ヤ一々 銀十一貫三百四十文半云々 會不取云々
残り半云々 内車引取揚子銀云々 出方有云々 又之 匠作
と云々 云々

一 西濱町掛り 元儀指込所 地面之内幅二町程 新道を
古町 町所改修 通政云々 平吉 徳向 用辨也
云々 一 且 水常之 長年 理之 其 如 有 比 度 新 為
早 造 せり

享和二年

成瀬同情也

九月廿一日 卯 駕

支配勘定久保十左衛門 其 筆 後 筆 名 五 六 日 月 日 有
人見 左 田 少 高 常 五 郎 日 八 日 有 是

肥田豊彦也

九月廿二日 有

支配勘定 村田 林 右 衛 門 其 筆 後 筆 名 五 六 日 月 日 有
省村 井 荒 花 羽 田 要 花 日 廿 一 日 有 是

卯 乞 和 政 禮

享和十一年

入 津

一 七月八日 丑 午 刻 長 崎 村 少 高 少 次 平 次 居 宅 吉 軒 出 火
卯 敷 燒 家 二 軒
一 今 博 多 町 石 橋 一 个 不 架 酒 有 云 高 日 月 有 云 事 不 取 也

八月成物表

一 七月十九日測量御用より大板町人同五郎を借し
 口人并下人都合八人爲裁八百座町乙名合不_レ着成せし
 日新より御用不_レ并_レ付南馬町毒司比右馬_レ宅_レ縁者
 以_レ多_レ小瀬戸を_レ見_レ出_レ不_レ其_レ印_レ日_レ所_レの_レ測量と_レして_レ裁
 九月八日出立_レ不_レ在_レ延_レ留_レ中_レ四人より本_レ代_レ字_レ掛_レの_レ版
 一 是_レ近_レ町_レ年_レ考_レ一_レ刀_レより_レ古_レ物_レ不_レ高_レ地_レの_レ儀_レも_レ大_レ勢_レをも
 支配_レ知_レし_レ裁_レ唐_レ紅_レ毛_レ人_レの_レ意_レ對_レし_レ前_レ帯_レ刀_レ不_レ改_レる_レも
 不_レ都合_レも_レ有_レし_レ付_レ以_レ来_レ一_レ統_レ帯_レ刀_レ不_レ改_レ旨_レ江_レ府_レ代_レ付_レし_レ上
 是_レ佐_レ渡_レを_レ時_レを_レ帯_レ刀_レの_レ儀_レを_レ見_レ出_レす_レの_レも_レより_レ若_レ堂_レと_レ中_レ

一 市_レ中_レ考_レ心_レ多_レ考_レ以_レ少_レ男_レ女_レ十二_レ人_レ内_レ借_レ不_レ召_レ出_レ限
 多_レ枚_レ或_レも_レ二_レ枚_レを_レ襲_レ賜_レる_レ各_レ名_レ左_レ記_レす

- 新井町 猪 吉
- 新大工町 大五郎
- 新橋町 幸 八
- 今井町 菊次郎
- 東上町 武三郎
- 日町 近 助
- 号町 徳 久 助

日所
吉野所
鞠石所
車中町
多

享和三至五年

肥田豊後守

九月廿二日石以駕

支那勘定見方今井健三郎以普務設落合文子所

四月六日肩久保十左史菊名在二十日台之

成瀬周情守

九月廿四日肩

村田林右衛門(素子社)述 誥哉由普請設湯川善子所
九月廿四日肩 肥田豊七郎 同廿二日榮之

紅色和一艘

藍色和一艘

入津

藍色和一艘

一 正月廿一日至半助教守 松南院 新年無悔念修学之者
教導法出情 付 年 限十枚 乃 高賜

一 本陣屋町 古町 石橋 二子 不架 渡有 高 四月 一
二事 取 捌 八月 九月 成 始

一 十月廿二日 亥 申 刻 長崎村 馬場 々 有 地 初 誓 古
場 去 几 十九日 誓 古 守 以 来 一 向 出 入 無 一 團 以 内

火氣も無く不右勢古場及根凡寺坪半程 燃板ヶ
印類焼無し

文化元 甲子年 二月十七日改元

成瀬因幡書 魯西巫祀源未弁翌旦三月廿七日祭幣

所月見拵拾支配勘定松田仔左場(出善後過氏右邊)

四月十日迄今井健三郎 辰合文子所 同廿二日迄

肥田豊後書 九月十日着

支配勘定左田恵沼所 出善後福永在跡廿九月

十日着

紅毛船二艘 入洋 唐船十一艘

一 支鉢屋町石橋一ヶ不架渡有く尚三月より子了取扱

八月成物也

一 諸役場新田浪去ル末年より去去年迄を割通

會不引苗有く不尚子年来丑年二十一年二割合也

源方は作付当不尚子年より八元言く至成渡方

有く

一新地表の最々松橋殿を破換に乃々付尚年石

橋二架渡也

一 当年水神社境内、あまの御用乞籠布立とて
唐人出令せしむ見記也

一 当年内奉行成瀬氏交代本海兵衛配勘定村田
林右衛門西普請役湯川吾右衛門一日、舟駕つ有て不

魯西亜私渡来二付翌丑三月廿七日舟駕

一 当年六月元阿茶茶院通訳吉雄定と西橋林久之郎

西吉右衛門出役儀を召致長崎拂り 作付不此夜

所赦免を作出し

一 当年十月町年寄高田市之助福田十郎右衛門高子年
より五年に官給人振代綱右徳勘定を介出を

向一神石掃り扱し此令同年十二月會不此味役村上
清右衛門口以 紅色振為掛し令諸事出清向石掃り
扱し年寄及品を傳つ未勘吉に令し

一 同月唐小通事並柳屋新玄衛年未誠實相勤免
者法當考り古廟に改務勤を以て是迄不耳也
自高に別院助取帳五百目同小通事末序盧庄市
受用帳取助取とて帳五百目取也

文化二乙丑年

肥田典之儀也

魯西亜私渡来舟十月十日舟駕

支配勘定者并七市以普請役上糸源次郎
四月九日着松田仔左衛門辻氏右衛門四月十九日着

成瀬因幡守

十月五日着

支配勘定内者右衛門内普請役林元左衛門十月五日着
右田次郎所福永兼弥右十月十日着是

弘治一禮

入洋

唐和十二禮

和五高難和

一 尚年四月廿三日乙名所取松田合右衛門和より
退役是迄諸加設數年出替未勤なり七以一生之内
銀を貫目より下侍左左所儀を代乙名未勤より所

順序未心得候事

一 元町仕務山多吉所取松山文左衛門役新規抱入
作付の旨四月十二日候事

一 六月四日唐方定並阻立合大通より兼月附彭城
久之郎老年に及び候に因り退役是迄六十一年余
實神相勤なりを以て一生の内一十年限二貫目より
七市に俸品十兩儀に數年未勤一限を以て之に小
通事一筆取候事

一 尚年六月町年考中從事借付者より會不限の内
より三百貫目程許借付候事因り土地有差を以て

佐張之内より張三百貫目町年寺一統に拜借免許
有し

一 近來盲僧と唱へて眼全きものも盲人と月市中に
新に檀場を構へ幣未宝鏡を安置し門口に注連を
掲ぎ自ら坊号を名乗る如家代為し加持祈禱
此託ありし中宿或ハ神獄にも無し俗人家内社檀を
構へ病人の吉凶禱事等尋常の神託と唱へ
禮物を石の族有し越後懸軍自今以後無本所
とのも俗家におもて右神託交作業其如家代為
堅く改着用旨八月歳交は未解

一 尚今年八月會所調役某院寺に左馬の右本清左馬
寛政二戌年西改西儀了御し是命不置し西改西
西儀意所履格別新骨古勅たを以て死南張廿貫
目了御し

一 日調役了本清右馬の左馬あり別高法儀格別心を
用ひ右高法字以て會所張繰寫を以て別返死南張
六貫目御し

一 日町年寺の右高法西儀了御し是命不置し西改西
無しといへとも某端調役ともより引續格別心を以て
古勅たを以て配南張十二貫目了御し

一 日町平家治者惣右衛門又右衛門實政二戌年改正掛
古勅之不死久に因て惣右衛門に配当張六貫目賜

一 日守所目附白濱八左衛門實政己丑年より改正掛
古勅たつを以て配当張五貫目賜

一 日澤井猶之を改正掛之無之とも宗徳を以
古勅つを以て配当張五貫目賜

一 日守所吟味役河野休右衛門村上清右衛門野口長右衛門
改正掛格別骨折相勅たつを以て配当張二貫目
賜

一 日吟味役並吉野助十郎日助盛平右衛門諸拂設

改正掛古勅たつを以て配当張五貫目賜

一 日慶方定盛惣右衛門大通事兼目附平野景清右衛門大
通了目附何幸次右衛門大進了 額川口守右小通事並
柳屋新玄備改正掛骨折相勅たつを以て左
に配当張五貫目賜

五貫目

四百五十日

五貫目

四百五十日

平野景清右衛門

何幸次右衛門

額川口守右

柳屋新玄備

一 日茶種目利改石中島玄備實政二戌年改正掛

以未茶端格別骨抄未勅たるを以て配南詔一貫目

一 日會所吟味役助中山利十郎日拾元方年當山振久平次

年未茶賣方取振格別骨抄相勅たるを以て配南詔一貫目

以下

一 日唐大通事神代右十郎日小通事西村金三郎端兩目利

岸村伴三右年未茶賣方取振氏格別骨抄未勅たるを以て配南詔左と通

以下

去貫目

神代右十郎

八百五十目

西村金三郎

八百五十目

岸村伴三右

一 日會所吟味役河野伴左衛門村上清左衛門野口長右衛門

西院西より唐紅毛減者賣以未減者補方當り儀重立取振

減者賣以未よりも張繰元矣に未減令く新骨以取方

を以て子孫に續代し其にて為請辨儀方死免許

一 九月廿七日乙名院取石中幸四郎市中一取錦筋を印茶端

知を以て出替古物と因て勅役中々年と張を貫目

以下

一 同日紅毛大通朝も以未年當りその去人より序禮免

許あり

一 同日紅毛大通朝石橋兩左衛門中山作之郎名村多吉郎

家業より一々孫魯西五人後未だ初骨折未初成
以て以来序礼免許あり

一 同日業種目利見方中治十左馬の父志之勝上平朱職業切去
りて格不精勤以多一尚又日人波出精之因て業種目
利幸勤之命あり

一 尚年長久楊架誓あり

文化三丙寅七年

成瀬因幡守

四月十四日於南地卒去

支配勘定常田平右馬の西普傳役河島序七郎四月

七日着左井順七之仰上系源次郎五月廿七日自之

曲淵和泉守

七月六日自之

支配勘定村田祐右馬の時普傳役大河内久吉時七月

六日着内左吉右馬の祐元左馬の九月廿三日自之

和毛和之禮

唐和之禮

入洋

一 高木作右馬の尚寅年より未辰年迄三十五年之間九郎

中因筋石見出雲浪波因浦に儀相和方唐相格格

所備所用也浦羽倉権九郎右馬の儀相和方唐相格格

一 二月十八日書和目利長川七左馬の能本三代助儀

近來抄紙書藉別々紙斗有之初方未増格別
 出精い多末を以て高し一十年之紙三百目と
 一唐紙を紙濃紙を紙非者之傳り可ぬ紙之去ル
 百年より地下彼人至用紙之貴目有之千五百
 目之割合を以て十年之官紙紙之命不近年
 今不紙條立出たり十年之紙之命高年より
 十年之紙之積立紙之命高年より
 去ル十年より十年之官紙之貴目有十七目
 完之割合を以て積紙之改方を改新より是
 迄之至六貫目より下之紙有之地下彼人を積紙に

去ル之非常之高年一未傳旨三月十五日
 去ル一年之紙積紙有之別々を未紙色之出たり
 一統難紙之紙連紙年格別之紙を以て是迄積紙より
 去ル之のより一十年之官紙之割合二三百九貫目紙
 紙借免紙高年より去ル十年之紙之改紙有
 三月十五日紙命之
 四月十四日紙在紙成紙氏率去日十日布蓮寺に
 ありて紙送之候あり紙一義院殿紙因別
 判事云調道哲日仁大居士と号す夫
 七月廿二日小川永左衛門徳見傳助兼京新右衛門候

先祖のともも勤功の功牙有る高亦近年會不
信限貸附方下取り元今不誠實七精古勤を以て
會不信限貸附方多付彼元信所承左島門後八年先
之候分決り取不古勤告元命

一 十月十八日元慶方内通事小政見方末序彭城金序
兼く精勤古勤一神事列以取を以て一代限唐年
行司作分一七一十年張五百目宛元下少音元命

一 當年十月市中貧家落衣ののり此度限格家
憐然を以張十二貫目會所救張の内より七下取取取
乙名年書乙名号世話以多一右張元平号、割合

落衣ののり一取り五綱一七を昔元命

一 當年松平薩摩守高松藩屋敷多獲有是迄借人抱地
の内二三不用場不借種有る不場不取号より一
かゝる取。因く此度大徳寺用場不取取取取取
大工町 布石匠町 横津町 右三町中宿町に未宛也

文化正丁卯年

由 測 和 泉 寺

九月廿一日 和泉 駕
三月 於江府 早斐寺 寺名

河内見持拾支瓦勘定 伴友介五郎 西普務役若田
在古史 四月八日 元前田 平右衛門 河内 七郎 五月

日記の記

松平國書院

九月五日迄

支那勘定中村鑑次郎西普請役荒塚五ヶ場九月
五日着村田村右衛門九月廿一日迄

紅毛船二艘

入津

唐船七艘

一 當年正月金五兩支取三ノ貫目所用金は 作舟右
所用金は儀も唐船紅毛船不進會所記録支取乃不
然と内下下下少取下旨流江府下知有

一 二月十日長崎村木場百姓長多松家より出家印家

一 朝顔焼

一 同月晦日高田雄甫兼て醫業心掛より
其身一代施業印科は作舟施業科より
張十枚より下り吉命

一 同月朔日所使定宗吉村新助之申尾中十郎所使
竹垣左衛門又竹垣兼輔兼て初初兼初公掛
若事より之より之迄紙師紙を以て助成
會不買入弟を以二人持持り一生の間下り吉命
一 今年飛後若舟寺より高地屋徳寺におりる若舟
大師尊光上人より宝物等買帳有

石勒身市中以酒性不調裁り市中付年々市中
人別法運上其印法場所模振留号 都て一神
儀を書載以振命

一 八月廿一日有役不附成田嘉平次才元和苗見有
成田土之進兼神の流初心裁若菜との
より古致師花を以て高少して年々二様
なりと昔命

一 津上村測寺跡之字青蓮寺川去橋是迹破損
と有村木等之所當年石代石工賃張舎所
張を以渡且人は号を村役之石橋架渡を依

一 九月二日夜日具村利之所小屋より出火印家三軒
焼燬

一 九月四日余尔吟味役助拾河野甚十郎法事出精
未勤多を以て石寺助成り印以夜銀五百目寺増
都合を貫月助成り市中昔命

一 當年九月六日余不調役某師寺久左衛門兼出精
未勤之年引續上納金寺増之上と度別匠上納
儀も骨折以振を以て石束出持持方五人持持増
市中又又細役初中役持持五人持持り市中昔
命

一 諏方社神事... 祈禱供奉免許有...

一 十月六日夜長崎村十管寺々惣吉家より出火
新焼...

一 右出火... 今諏治在所火消... 内儀...
本籠町... 怪家... 因て右...
家内... 後...

一 紅色大通羽名村多吉所... 小通羽格馬場為八所
換去地物所用... 十月七日...
為内儀美多吉所... 張七枚為八所...
為八所儀... 可留置... 十月六日... 江府...

一 十一月三日... 西内役所馬場村... 誓古... 儀内役所附
幸見申... 人... 組... 願... 因て... 免十八間
半的を限り... 定日を立... 改誓古...

一 十月十六日... 祝商中... 今多町中山利十所...
小屋焼... 新焼...

一 同月... 聖... 助... 教... 之... 松南... 因て... 武田作八... 代...
... 作...

一 紅色大通羽石橋助左馬門所用... 出府...
十月十九日... 出...

一 十月十九日... 後... 真... 町乙名... 末次... 右助... 唐紅色... 札

李本庄左田(小豆)今村金之助日並猶林老已所馬因
源十郎(在)甲必丹中設フラス横文字書古令也

一 紅毛小豆飼枵馬場為八所去年未出度之由當年二月
廿九日地所用地所出之由是旨江府出立也

命令三月廿二日江府出立也

一 三月十八日武田作八重半助教(命)十二月廿七日序礼免許
有

一 紅毛小豆飼枵為八所特許古圖飼了場佐十郎(在)江戶
表之(在)本物(在)江戶(在)江府(在)石橋(在)馬場
為八所(在)因之免許(在)三月(在)南地(在)出立也

一 當年三月南漸崎(在)新地(在)益水(在)前(在)堀(在)渡
(在)命(在)日(在)里(在)六(在)月(在)中(在)鎮(在)屋(在)町(在)今(在)中(在)町(在)小(在)川(在)筋(在)筋
今(在)桑(在)町(在)西(在)濱(在)町(在)大(在)橋(在)下(在)大(在)川(在)筋(在)渡(在)以(在)越(在)り
役(在)人(在)等(在)江(在)府(在)退(在)了(在)渡(在)成(在)家

一 紅毛小豆飼枵馬場為八所(在)此(在)地(在)所(在)地(在)所(在)是(在)年(在)右
所用(在)向(在)古(在)海(在)之(在)此(在)長(在)限(在)務(在)所(在)在(在)新(在)中(在)也(在)昔(在)刀(在)之(在)儀
江(在)府(在)出(在)立(在)也(在)免許(在)有

一 三月廿七日(在)慶(在)長(在)町(在)乙(在)名(在)峯(在)約(在)左(在)所(在)於(在)依(在)之(在)退(在)設(在)敷(在)年
出(在)給(在)古(在)物(在)一(在)年(在)之(在)内(在)張(在)子(在)板(在)之(在)為(在)助(在)成(在)之(在)旨(在)且(在)該(在)加(在)設
初(在)之(在)内(在)以(在)無(在)儀(在)方(在)加(在)設(在)之(在)古(在)物(在)之(在)旨(在)以(在)此(在)舊(在)儀(在)之(在)張(在)之(在)板

一 當年出島内、有、角法と云、百目玉濟誠、命、廿一、出、未、分、
 江府より西尾也、一、百目玉濟誠、玉、出、内、名、加、之、置、隊、
 一 紅毛大通、羽、石、橋、助、左、馬、助、於、江、府、幕、書、和、解、元、命、不、年、古、
 書、以、て、古、文、古、語、交、り、難、解、昔、々、他、書、を、見、合、訓、譯、以、り、
 度、且、之、兩、葉、内、紅、毛、人、之、語、對、之、々、々、翻、譯、難、成、在、府、中、
 一 全、部、難、斗、有、當、年、紅、毛、私、在、津、中、對、話、以、り、た、ら、な、り、中、出、
 一 二月、帰、り、命、報、七、枚、此、中、置、右、舟、道、中、路、費、洋、信、於、
 一 有、願、々、之、免、許、有、々、

一 魯西亞、私、地、名、也、之、高、々、高、々、乃、狼、藉、上、之、向、後、何、進、津、方、
 一 之、も、右、私、之、見、撰、有、ハ、考、重、之、步、拂、亦、之、或、步、換、一、十、第、一、難、私、

一 漂着、之、船、是、年、々、々、之、所、之、為、越、一、古、窺、去、元、十、二、月、以、船、有、之、不、
 一 長崎、表、之、候、ハ、吳、國、引、渡、即、海、岸、之、也、其、故、意、也、遠、一、月、魯、西、亞、
 一 紅、毛、來、之、法、も、乃、一、良、ハ、也、之、步、拂、左、也、無、一、ハ、先、程、之、取、斗、換、者、
 一 地、高、々、狼、藉、々、々、子、細、も、古、札、一、中、台、江、府、一、也、下、之、一、紙、六、月、十、日、
 一 此、代、右、之、印、一、紙、向、々、々、作、後、々、

一 甲、六、月、廿、二、日、吟、味、後、助、河、野、甚、十、所、吟、味、後、是、元、命、所、來、
 一 助、後、張、所、九、百、五、十、月、坊、之、出、張、ハ、是、迄、之、色、也、此、身、同、日、吟、味、後、
 一 助、指、内、左、右、馬、助、吟、味、後、助、之、命、之、出、張、二、費、三、百、月、日、該、拂、
 一 後、村、上、候、右、馬、助、吟、味、後、助、指、之、紙、作、付、々、

一 七月朔日、町、年、考、之、由、作、之、湯、常、々、出、積、御、國、之、助、心、を、用、以、

古物因之是述一代限町年表より得た積り積り八町年表
末席の多るる未向後代町年表に命石未の由持持更用
事よりしては中並代々の格式に命令合し

一 七月十日古物村百姓和三次居宅出火乾燒事

一 日月十三日端物月利岸村花三を兼て出精末勤を以て

端物月利改相命令より當年に限五百目

一 高喜新地唐和若後日備を若物不取以方心を用以

不向の初も云々詠達歴少是述唐也より砂糖一石年一万

斤の内二万五斤を右不精為滴入用命不精此事拵代限

の内課此度為高一石月利初命三限を限二日備

既日備茶取れり中人別一割派昔七月積り積り乙名へ
既日備此以後格別不精更所より節も於ては積り積り
事及所法古に詠達

一 當年八月十七日工ケレズ船一艘入津才九巻二
見とあり

一 日月廿六日西奉行松平氏卒去日廿七日於大音草送候

あり積り現光院彫部圖書改修卷海雄大居士と号す

一 當年紅毛船入津無事唐和も不進有命不課課不課課課及

元支支用限助限限等減方も一有る不格も限も命不課課

限の内三万貫目出方命令此末第一唐和不進して支用限

事より見合を以て減り一及所法に事中心を以て積り積り

より法事申減之由得を以て未續下法首九月に作置し

一 當年丁改火山之是見書不承不建不承見書大布初見方人教

不足之依て増見方免交用限一也五百月了上置初方候

布初同候方得入意て未初方十月二日此命之各名左に記す

是見書初改
才廣門將 不 金之丞

右之形作人 嘉悦長三郎

右之形作人 隆次辰三郎

右八才 吉村去升之助

一 同日是見書市所を將日了宗三郎右馬將別府恒三郎
是述不足見書不出精未初比度改火山之是見書不承建

未成初場不坊難費て未裁を以て右高限三百月了

同日是見書嘉悦長三郎吉村三十郎候日了市所を別府

吉左馬將相並表所用有免交人教不足并高限内

是見書増見方免交命初申助成限三百月了此下初方

候も増見方同候未初入云て未初肯免交命

一 十月十日會不吟味候是河野甚十郎 幸之出精未初

身吟味候是命取持方是通助成限一也七百五十月

坊之下同日吟味候助佐右八郎吟味候並同助格

村上候右馬門吟味候助と命交用限右高限号あり

初初渡且諸掛設若松登市吟味候助格

日
揚
又曰
聖旨通了
定曰
序

一 十一月町平寺より北門寺へ福田十郎右衛門去りし年より
五ヶ年より出給向一神より神裁りし命不仕裁出給古勅所
為又引續二内年迄五ヶ年より方取神所し命より

一 十二月善法方設若松吉之助公卿實神古勅所善法方
設取取北所勅之内助取取北百目之文月限とも都合
取取三百目之積り十付肯北所取

長崎志續編卷十二目錄

年表要三

文政元 戊寅年より同十二 己丑年迄十二年
天保元 庚寅年より

長崎志續編卷十二
年表
文政元年 戊寅年
同井和泉寺
支配勘定系因又四所
七月日者大塚仁左衛門田村織右衛門
間宮範前寺
九月五日
支配勘定松浦市所
不日之内山寺

長崎志續編卷十二

年表

文政元年 戊寅年

同井和泉寺

十月九日

支配勘定系因又四所
由普請設小系源八所
四月

七月日者大塚仁左衛門田村織右衛門
八月十八日

間宮範前寺

九月五日

支配勘定松浦市所
由普請設子川旅之
九月

不日之内山寺
河野歷寺
十月九日

紅毛船二艘
唐船五艘

入洋

一 當年四月大坂所賣油石斗一俵有之條書を以て
此作油石斗乙名之令乙名にて丁渡當年支年支の
元命

一 近來油石斗困窮ありて市中油賣出方なき有
去丑年冬集町三人にその油石斗を俵有之不吊持
有之有問を俵石取に油石斗にその未形六日町
困窮ありて前浪を以て買入難き故に油石斗一
浪石斗納大坂調座に去也一油石斗に渡方去形小

之所市中一統為るもの助有形之至免許右取飾掛り
町年寄福岡安右衛門本統町乙名号に元命之

一 當妻以来後石流形有市中極賣るもの救助
令所相請に内より一徳之而之文六月に施す

一 七月並程目利改取中島志云常取之因之退役五十九年
右勤取之勤功あるに依りて生涯高浪二市目賜

一 一月並程目利改取五人苗字免許有

一 九月並程町仕由役所所并平高にそのも回来借材去也
難泥之振違歷年格なきに依りて救浪に内より二百
貫目四ヶ年割合一ヶ年五ヶ貫目拜借を以て許区納

之儀と元利と在年月日有一ヶ年平らふなり 二十七年
上納之積ニ作付し世右石招掛、乙名改石料新設立合
乙名号に記命し

一 水野和泉守唐津より遠女濱松郡小笠原之郡に
妻女招合より唐津に移り

一 尚年出居る所大川の助梅ヶ崎唐松居場沖に和泉守
堀渡有し

一 十一月九日以前花漕松水主在之所より小笠原の和泉守
花積之和泉守一帯和泉守より和泉守石火矢の和泉守
死去より和泉守老母の妻子の法事料取和泉守より賜

文政二己卯年

間宮範範守

十月二日奉書

支配勘定首田平右衛門 四月九日之由書語候郡司

答二所司四月二日之由田又四所四月廿九日之由北條

源八所司四月三日之由是

筒井和泉守

九月六日奉書

支配勘定大塚仁左衛門 由書語候志野郡所司九月五日

答北浦所司由書早川雄之進十月三日之由是

紅毛船二艘

慶和十二艘

入洋

- 一 四月十五日元紅毛通商名村八右衛門中本庄左衛門學堂印者
 三月所用慶和船解号右船為赤年少とを初と昔赤字有立
 一 中者此船より出ると三人持持り取
- 一 當年松平之殿既所順舟高船口有古紙少は沖支有赤和
 并港迄より見分有と申所は中流見分
- 一 運首江家作五月毎日夜高地有支有赤所を始所基場
 所は小瀬之見分有と申花浦上村科境茂本村等日
 同之見分有と申出高唐館野村等町今年より

一人附原見分在河六月廿二日唐船有

一 六月廿八日紅毛村井吉作藝術心批正、因之筆既
 五人之内は江合

一 七月六日之本字より助長崎在該船方は 作有船之儀

一 即日見分より末所たると見分江合

一 高秋出高水門前は 沖自之印江戸町表は 堀邊有

一 去々丑年より 藝藝子男女之限より一切信止と藝子

且遊女屋揚屋より 船より 船より 八月廿六日

此免

一 町年号中願、因て銀三百貫目 押借免許有と区所

一 依て年三年の利息を以て来辰年より十月五年賦之
積りて作付し候

一 十月市中小賣多板石振掛り助大板所方油石待方並
初乙名回口惣取右馬(油石待方出替古物)并高限之
後編ありて以来大板所方並色因油賣買石待り掛り
新規加役所取来り加役料とも都合三百目冥加限
之内を以て候

一 唐社方日備改日備茶取とも連年困窮之因に所部
秤借出候し不取り申付月廿日冥加限に作付区納之候に
砂糖代取を以て二十五年に割合元利皆納之積十二月

廿一日酒役年為年取に合す

文政三年辰年

筒井和泉守

十月五日参上

支取勘定宮本取に在りて昔時給意極取所四月九日迄

前因平右馬(取)月廿五日迄

間宮花前守

九月五日参上

支取勘定吉田(取)右馬(取)昔時給役一取九月五日迄

大塚仁左衛門(取)野次所(取)十月五日迄

紅毛和二艘入洋

唐和八禮入序

一 二月乙名既取石中新益處退設教年出精古勅一記之云
一生之月年之根之貫月之賜

一 四月會所吟味設河野甚十所設儀所放一永之暇
作甘之味

一 六月還羅至洞敷田茂吉所還羅和源未中施之
唐年仍司第設之儀

一 尚年會所用之儀之五百之月新能結習内因以
亦如也

一 七月民時斗以幸野吉所八交用限減少身時斗聖

人亦情常三所民時斗作新親抱入之作付

一 尚年以事仍之附出使古止家來結人六人坊方之儀付
尚新二月到之語合之附出使之筒井氏之隨之儀

一 九月十日浦上村山田之百姓各以所家之出火於燒家數
九朝

一 四月廿七日因之有之危轉之儀在仍出之有之儀
儀之字之有之

一 尚年唐館前之大村之古十五所其財之儀

一 十月五日之唐小在事未序林之治所再以之召出之儀古
通了之儀作甘之儀之六月末序之儀命之

一 十月十七日初長崎村伊良林々百姓協平小左一初燒失
 一 尚方之木及之助多所存諸費租并地租方用之租等
 一 願之因之都合十七貫同年年々より十ヶ年減許借免許
 有之
 一 是述之木作右邊の地租之由語地并小左具九尚年十二月
 之木道之助の引渡以迄同人の地租より有之
 一 尚年清 即位未年正月改元道元

文政四年己未年

同宮能前書

十月三日辰巳

去配勘定松浦市所々處の普請役川村親吉
 四月九日省宮布政之丞若垣彦右衛門四月十六日辰巳
 去方出雲書

去配勘定之由因又四所の普請役木村甚十郎九月
 六日辰巳白土治右邊の由一若次十月三日辰巳

御免和七禮
 唐和七禮
 入津

一 正月唐方定座組之今日附大色奉普請役神代吉十所
 一 尚年より五十二年右初之宿方中之内暇右願より不
 年來之勤功ある故以て是より之を勤役作付し是

以後年之詔十五枚了 恩賜侍室五所小通子七命
 一 會所調役之詔作之御年未出替古勅 所因並勅迄
 一 勅功有之御勅中子由之御國御年方御詔之内
 一 一〇年之詔八貫目之詔三月十四日此命

一 少收銀兩調不替掛設既在表安茂四所御年出替古勅
 一 一〇月廿七日會所替掛設格式此命

一 町年之詔本法右場町年未了御心掛宜月六月廿二日
 一 法強之御範命也

一 平戸成南際ヶ崎見此中書所不建之身地所見之御
 一 高津見之御用之御高年御色取入津後此代友之御

一 作右場町中善替設此一者以御書方出設古口泉水右場町
 一 之御地役之御御流石御見之御有

一 八月十四日御大風初中御以之御以才之御一々所
 一 破換不違物奉或ハ山林竹木を折之々浦々々湖
 一 濱之岸上御色之御山中悔迄之御民家之御吹例

一 近年會所詔録不寫身條歌為融通當年八月十六日
 一 当地町人石崎古之御中村古右場町古之御將馬場松之御
 一 三人之御之御も長崎會不上綱令為御用遠作身之御
 一 向後町年未了御此命

一 八月十六日町年未了御死道五古古又甲必丹ドウノ願置

之極也 有之 幸以之 新親 唐和 月利 作付 是 了 了
所 奉 口 貫 目 之 所 為 西 佐 料 張 之 貫 目 之 年 之 賜 之

一 當年大村領大浦より高地梅ヶ崎へ新築地

大村家より修築當社より翌春より全く成程長

七十万疋幅七万より十二万、至る二万也坪敷六百

三十歩

一 九月唐小倉事未序河間八ヶ嶽放役作付了

一 九月十八日新長崎村日見村津百姓幸八家より出火

新焼家救可也

一 當年九月七崎村庄屋浦上村山里日村測庄屋とも

三人前仕来之 冠帯刀免許有

一 九月晦日上納金為習用達石崎古之傷中村嘉右馬場

松左衛門年始八郎不長句式日禮免許有

一 十二月廿三日在役所附福政権平以将日見方物権之助

又二十一年末勅功ある之候之候也 此役所附之候也

翌々末年日新改宗次系将惣宗也所日新之候也

以後不記載

一 元唐小倉事未序河間八ヶ嶽放役之作付迄不當年

十二月廿七日在銀座役所附惣次二男成田章左衛門

右儀唐書古也了 死命也

文政五年

去方出雲守

九月廿九日

去配勘定大塚仁左衛門 由華語設萩野右衛門

十日 去萩浦市所 去清川村親方所 四月十八日

去檜城守

九月七日

去配勘定吉田与次右衛門 由華語設後田啓次所

九月七日 去角田又四所 本村甚十所 同日

即毛取二艘

入洋

唐船一艘

一 四月所用 概治有吉作之 去元辰年以來 内傳白

渡地新規 歩立 命之 出 未方 寫 家 且 西 武 具 矣

在 未 之 渡 地 誰 至 候 謀 号 入 云 未 初 之 因 之 水 取 添 入 用

第 之 内 之 之 人 持 持 生 涯 賜 之

一 二月廿日 浦上村 測 他 之 浦 之 者 之 宅 之 新 燒 矣

一 三月廿日 辰 且 之 中 刻 以 本 鎮 及 町 儀 在 源 之 情 裏 之 小 屋

之 如 火 新 燒 家 一 軒 而 為 自 身 當 所 之 之 新 製 廿 日

己 之 刻 之 之 中 候 儀

一 唐 色 事 目 附 助 因 文 次 右 衛 門 年 未 實 神 古 初 家 業

如 掛 之 之 之 之 出 候 儀 之 勤 之 内 令 所 買 入 第 之 之

三人持持 此市青三月廿八日 此市青

一 當年誥令之支配勘定大塚仁在當() 此勘定 此家 作

一 平戸从八幡崎 見張 此勘定所取素 有右場所見 不目論見

一 此勘定所取素 有右場所見 不目論見
附伝 此勘定 見之 有之

一 高田所取素 不向 此勘定所取素 此勘定 此勘定 此勘定

一 此勘定所取素 不向 此勘定所取素 此勘定 此勘定 此勘定

一 此勘定所取素 不向 此勘定所取素 此勘定 此勘定 此勘定

一 此勘定所取素 不向 此勘定所取素 此勘定 此勘定 此勘定

一 此勘定所取素 不向 此勘定所取素 此勘定 此勘定 此勘定

一 此勘定所取素 不向 此勘定所取素 此勘定 此勘定 此勘定

一 九月四日 唐小通事 助神代利十部 此勘定所取素 此勘定

一 勘功有之 且日人 此勘定所取素 此勘定 此勘定 此勘定

一 此勘定所取素 不向 此勘定所取素 此勘定 此勘定 此勘定

一 平戸从八幡崎 見張 此勘定所取素 有右場所見 不目論見

一 此勘定所取素 不向 此勘定所取素 此勘定 此勘定 此勘定

一 交代且最 此勘定所取素 有右場所見 不目論見

一 此勘定所取素 不向 此勘定所取素 此勘定 此勘定 此勘定

一 十一月四日 此勘定所取素 有右場所見 不目論見

一 爲之勅切有之是以之序礼免許有之
 一 松前詰守不請掛設是近之人之序故其松前一氣
 回然之通松前志摩守に返中并東喜文代より
 五人より不詰吉高年十月に命し
 一 市中出火之長中消出方之候去ル丑年仁法留之
 之正并理不写之候之因之文化九申年命令之在
 高年十二月再仁法留之候
 一 十二月十日に松前詰守不請掛設改而東安茂に命返
 設年尋之勅切有之是以之一生之官會所買入
 并之内より三人扶持之候事

文政六年

高橋城前
 九月廿六日奉駕

去死勘定本月權十席に善徳後保田左吉席四月
 十四日三人大権仁在席に萩野忠徳四月廿一日迄是

去方出雲守
 九月五日看

支取勘定系田又四席に善徳後田次隆助九月
 五日看吉田又次右衛門源通善徳府九月廿六日迄是

紅毛船二艘
 入津
 唐船七艘

一 尚年四月十五日西代官言本作右指の年来此役方
 精勤有格不之取之云々勅使中而右指儀言此是
 言此下戻回儀十六日江府云々云 作付戻儀此儀
 一 二月惠町乙名取所助因長治右指の願因之戻使
 是云々詔加役出精勤一取を以て銀七枚此下置
 且油石待新親之加役勅方所願多之因て同云指
 別戻云々云々
 一 三月卯乞大通羽横山又指右指の五千五百年来此勅方所
 礼
 然許有云々

四月唐人書福改國本京东一右指の四十九年来此勅方所

因て帳此所生涯高祖七枚云々此下旨已合云々
 一 是迄白帆注云々良合云々一之六箇方真福寺
 未永福寺境内より寺敷目筒方取来云々石段寺有云々
 云々云々尚年場不替此命此後云々本道之取屋浦
 炮洲極古場云々右合因之六箇方云々云々
 一 三月十二日夜長崎村字野平々小屋寺新出火焼久
 一 四月九日鴻谷依嘉右指の願因之出高乙名戻使六十ヶ
 年来此勅方有云々云々一之生之旨取二貫目云々此下之旨
 云々云々
 一 四月十九日唐館乙名取右指の年来此勅方所

去儿已年賣出人也唐方賣渡之而冥加銀所立
方取斗以四吉之因之勅之内會不買入弟之三人
持物之 此中旨此令

一 五月三日夜言野々之除院境内小屋を新焼失

一 七月五日夜長崎村十吉寺々龜左所家より出火新焼
家粒十二新布々小屋八新焼失

一 當年上納金為暫用達之人之とのへ用之能四百中
目銀繰とて長崎會所より出銀旨七月夜
令

一 言野平々非人亦之所家處々の穿抜いた言所日々之

非人店吉原押人々々探合川中口突落を起上んと

七月内運去捕子々々能いれとて格別出轉

いたせしと因之江府中々々を以て高月五也之此中旨

八月二日會所調設年高町年高上此令

一 十月十七日會所吟味既而五所を掃掃元會所吟味設

江野甚十所又數年來之勅功も有之詔を以て儀物

方裁切會所吟味既而掃掃元會所吟味設

一 同日唐方詔立會目附大をり兼役神代五十所數年

程勅多分之初功も有之不老年亦及以多所、甘匠役

以たし度取お初と不後、保長を加てお勅旨且是迄

自尚限と市尚亦列候自尚とて二年の銀を費月
に於て候事

一 查見出度所迄候事公席退役四十九年右初

一 因之一生之内自尚限年銀五拾二石

一 十二月十日某種目利某屋貞十所職業公掛置因

一 苗字免許取返助に命

一 苗字免許に依り一用之限五百四十貫目為銀操長崎

一 會所且つ先出旨為常用達三人との命

一 十二月十八日越町乙名取所野口善作市守并総所乙名共

一 取替向兼心を用以實意に出務本初年未初功也

有るを以て初申年より自尚限を賣目より取所中村
作五郎平日心掛置一々初年實神本初取所助
此命以後市申乙名一統取替向原心を用以出
務本初に因之格不取替に以て三人初申突入本
に因之心五人掛替

文政七甲申年

去方出雲守

九月廿三日正紅加馬

支取勘定於此小膳中善後後若地彦五郎四月

九月迄本月權十所保田左吉所四月廿一日受足

高橋裁前書

九月五日

去配嘉定村并庄一戸、由舊設令今日也、九月
四日看系田又已所、因以障而九月廿三日也

紅毛船二艘

入津

唐船九艘

一 當年平戸、八幡崎見張、由石井持と、由舊設
因澤障、助手附書、方出役、池谷院、助其印、舊設、裁
後、と、もの、も、附、係、元、裁、地、所、引、渡、也

一 元用醫師西松溪、不持、助有、云、十二月、放、役、也
作、付、不、新、代、連、修、年、来、医、業、後、出、精、因、と、拾、別、と

一 信、之、山、高、年、六、月、母、孫、順、唐、石、出、也、名、初、也、續、用
醫師、元、常、と

一 六月廿三日、出、高、町、乙、名、淺、井、茂、平、以、病、第、一、戸、因、了
順、元、常、五、十、一、年、古、勤、と、因、了、復、長、石、根、云、十、枚
元、賜、と

一 當年、高、木、通、と、助、取、拜、借、銀、廿、貫、月、二十、年、賦、返、而
と、積、と、免、許、也、と

一 七月廿一日、高、地、計、醫、院、野、向、高、施、業、而、お、り、了、難、病
急、症、と、もの、施、業、醫、師、形、似、也、後、浪、海、と、是、と
且、平、常、憐、心、作、く、多、續、孤、獨、と、もの、病、者、施、計、療

改一 元氏孫達歷年 存銀二百日賜

一 八月十日出高乙名助拾若松在徳市 唐館乙名助拾竹下
新平高勲中平始八朝或日并唐館乞人長源之序序礼
免許有

一 高年世工至用之丸之在判以之 作有小判二条判
一 条判二条判而文七月二日 一之通因吉江府
作

一 甲八月二日会所日附桐山三二部 物在幕区役以十
六年古初之存美銀之月賜
一 高年薩安室高冲 諸石利更以一殺源有 才九老、
見

一 甲八月七日乙名取取野口管作中材作五部年可行莫
兼後之部

一 甲日初浦上村山中里々而姓是毛家燒矣

一 甲月廿六日長崎宿老 森中右邊 宿幕有 逃後甲乙年
勅後也 一 依之以 一 藤原銀二十万枚賜

一 高年越所年秀願、是報也而再同 年越区預之 結之
拜借免許有 一 在茶山寺之左邊 一 無借成在歌名前
古渡、因之 堂差云々

一 甲八月廿九日高地町人 高因忠之傍 是迄五良勾礼其差
免而去、年高為舍不 根探銀之 已百貫目 其出右

銀高当年取銀之方へ加入後一及後等特有之類
因之於高年者一代式日礼免許者

一 九月六日由信所附取收推平以年齢八十歳之方

高年者之二十四年整初一場不仕候之儀実精勤

以於一之上陰御所祀をも以於一稀有の年取高初候

因之高取五百日之年賜

一 古金取至用永商年二月迄新金取と一取至用後

之後古金取停止候由出因之高地上納取為替用

達之人之方の高年九月廿八日所集引登所之儀

一 九月廿九日叙日利取取富因由高年叙儀任方工子

條取取印入号出措所格別に依りて初に内
會所取入年々三人取持了賜

一 高年十二月初日由仲友拜借銀取に取浪高七十八貫目

無利是且不取に利年々紙取紙に積るに貸借

免許者

文政八乙酉年

言揚取取者

九月廿二日長加馬

所目見持拾支取勘定高野茂之格由兼務役河野

歴古序、四月十四日高野茂之格由兼務役河野、四月廿三日

公の足

上方出雲守

九月六日迄

支配勘定官本金右衛門正忠後川村親吉郎九月

六日迄村井庄一郎今田忠吉郎九月廿二日迄

弘治二年

入津

唐和以禮

一 當年唐小通事取西村俊之郎江府所用出度

一 二月廿八日夜浦上村湖小郎平浦漢作家一軒焼失

一 三月十五日夜大村為左衛門家代佐右利之右住居長左衛門
院長ヲ七日祀燒失致焼失

一 二月十六日曉中津屋町日守便七郎居宅裏より出火焼失

一 六月廿二日唐人吉高以加友以平退役平四之平五勤

因之生涯吉高以加友以平退役

一 穿屋敷表の新築替并六番七番穿屋根替替六月

修造取掛り十一月迄了成物也

一 上納金為替用達三人の間の一番に此令置用意張り因

に百貫目為銀繰金並に之を出札旨七月四日迄

一 町年考久松在左衛門松碩以郎福田源以郎受用張り使

え用よりハ張りより一年未熟限に板達一懸早先代

勤功且三人の間の一番に此令置用意張り因に勤功中

多高より之國親弟方依詔之内より一人は詔六費月々
年々之旨八月七日に命す

一 九月八日唐大進多清河源中府柳原新公情唐礼免御方

一 月九日初長崎材馬場々々小座々新焼文

一 当年より未朝より名私目下熾去源と取財也

一 十二月十四日今不以此後改在河野五郎公御所にて因て暇を令

七十一ヶ年之初方本所を以詔平に依る舊賜助成詔等是迄

之を生涯に

一 市中談古場言價之因之下後々々の一被難儀之旨

之を高より地下より竈後詔之内に今所因て口文淺語詔不

所文より後旨十二月廿一日に命す

一 高より唐礼入津延引之因て新地日産を難儀乃々之詔

在歷年 為唐會所詔十五費目是借に命す

一 瀬崎の給詔年々多し之の多高より之を十二月より

以是會不費大旨之内を以二人持持之に命す

一 十二月廿八日唐在事目附助因て右場之詔に因て是後

六十七ヶ年在勅を以詔二十枚に舊賜將小を了る未序

因壯十序之詔古蹟小通る是は右序は兼て公裁に家

家業傳是若業々々のもへ唐字指南のたを以て

之高詔賜す

文政九百戌年

土方出雲守

十月朔日癸卯

支配勘定人見年古内若狭後堀田権之右衛門四月十日迄

若狭茂之勘四月十九日迄是江野歴古所初被

本多依源守

九月十五日迄

支配勘定前田平右衛門西善積後辻一茶比保田左吉所

四月十一日有宮本全右衛門江野歴古所十月朔日迄

紅色祀二禮

入陣

唐祀十一禮

一 二月五日上納祓為誓用達三人之云々の一司之記之内六百

其目為祓禊守所上之故出祓之旨令令者

一 今所御後之高作多町年寺某所寺之左馬今而向後有度

都々 所因是助之儀厚く切裁且久左馬の儀非寺中儀也

心乃檢分出轉古初有之取未出抄抄方丈七拾儀五人抄抄

言之記如中旨申願之上四月十三日迄御後

一 丸山町乙名若狭茂作常々心裁也一町内一御向有

高抄之取身有之我以三月廿四日迄卷七

一 四月七日會所味後内若狭茂會傍年寺有吟味從政右

衛世之建後供者免除

一 十月廿二日初浦上村山内里々百此岩松家より出火家取二部
小至一割焼矣

一 十一月朔日町内見方吉村度吉第々河村公裁法師範々々
助成之々々二人持持合々々入第々々内々々禱々

一 一月月度方決立合日附大匯事兼設神代右十師以老年
祈々因々暇々合々々年来勤功有々々を以て助成銀二貫月程亦

一 生涯々々之人持持々々是迄々々下置銀十五枚共一生々々賜々
一 月出爲乙名之石行々々其後是迄六平二々手未勤一々
以々生涯銀二貫月々賜々

文政十丁亥年

本多佐渡守

十月十日召駕

去配勘定都籠小徳巳月十日召出普徳役过一左治
翌之三年巳月迄勤誠

大善徳也也

九月廿二日召

去配勘定系田亦巳節以普徳役大爲東作九月廿二日召
前田平右衛門保田左老節十月十日召是

召毛召二禮

入津

庚辰十三禮

一 二月新町乙名八尾善平序礼免許有後年町乙名善平内序礼令ありしは後異し

一 古金銀引替不袋町石崎右平次馬場恒三所本龍町中村

志右馬方より石立来り所當年二月より弥通用停止

作出并引替不禁止右引替ありしは長崎守所より

引替引替り方市中に引替あり

一 六月十九日富田惠吉清成收帳石綱不請持後令受用拾

銀二貫目右取扱不有銀の内は當年に引替あり

一 西條所附船取竹内孫十郎六千四百手未初了候以より為

と引替引替り方年中に引替あり

一 三月二日新奥善町乙名角谷善吉身分順方宜かり候

遠歷年述記せし先代後

一 七月朔日南地左衛門人三田村右一序先祖以来候

銀四百貫目今有先出取銀加入りて一後願に候

免許ありしは身一代年始五良分式日記に候

一 當年某少寺久左衛門成願石火久成治惣破壊并二階

附建替入費并借形に通銀九貫目傷銀の内より借

渡来子年より八ヶ年賦受用銀より了成区彌吉令

一 當年地保人松張貸渡方初高し候に在りし因

右貸渡方仕方書石を以ては右所右所年寺久松

碩次郎に候り命せり是より因窮し候人救助に候

不行庵旨云云之

一 八月十六日 曉浦上村山里本系々下此入花小屋一軒燒火

一 九月七日 唐小通了末序 盧作在序 會不結 掛役之轉役

是前役勤之年 數有之云々 也若中五序 功序之云々

一 同日 唐色事目附 彭城仁念 彭病氣 升取之 圖退役免

五十四ヶ年 在勤一也 以て 生涯手 為限十之程 也云々 此後

且地下役人共之内 中々年以上 勤役者 退役之序 生涯手 由非号 賞賜 ありとも 後記載之 男に

一 同日 施茶醫師 西京 鴨山 序 礼免 許有之

一 同日 立日 在任所 附 松本 志作 秘書 在 救 津 石 斗 以 方 不 均 有 之 云々 退 役 之 序 之

一 九月廿四日 市中 并々 村 孝心 貞節 之 男女 二十人 在 後 所 召 出 所 二 枚 之 云々 在 瑞 之 各 名 左 記 云

唐屋町

徳吉郎

新石原町

和重

江天町

鶴之助

赤古川町

繁都

大村所 北面 浦上村 橋 佐々 住 居

若吉

北末 渡 所 町

今皮

本 野 町

加久

油屋所修面
長崎村之野平屋
奥子所

可村十屋之
赤代松

古賀村向名
深之屋

日村中屋名
素契助

日見村
清左之郎

可村
彦子所

浦上村小郎之浦
伊左所

日村东子之
徳右衛門

日村中野之
利子所

日村里之
少丸

日村村所ノ浪浦
鶴
吉
浦上村所ノ角之
幸子所
日村村所ノ津
清左所

一十月二日役醫沙柳降元序礼免許有

一十月七日町年号之末渡右衛門病氣有退役生涯七人抄書

了此後賜在弓柳師範之儀、不為是迄、至吉十二月廿六日

將高之助、此作源、

及以十一戊子年
四月十八日

大草能至也
九月廿二日為駕

六草
支配勘定是之新左馬門 出首後落合市之區四月九日
於筑小孫一獲次四月十八日

本多佐渡守 九月六日

支配勘定人見華古出首後田村五郎也九月六日

京田又四郎大名出作九月七日

紅毛社一禮 入津

唐社五禮

二月十二日夜子中刻以五島町之砂屋兼兵衛宅より出火
新燒家敷左記

浦五島町

燒矢家敷十八軒

本五島町

同六軒石島家五軒

和津町

同十二軒石島家二軒

宇町

石島家二軒

燒矢家敷合三十七軒石島家九軒

一月十二日燒酒屋所小澤仔平宅より出火新燒家敷

二軒中石島一軒翌十二日己刻以出火

一月六日在窪唐人居市中佛個不末止因て石揮と

施茶黒田家命有之同家士新地大徳寺日日出

財八造

一月九日子刻以より翌十日燒之乃不主て大風雨加之

言湖濱了海邊の家宅を浸失出島唐船信物役所
濱中島所波元場新地号所大破以爲之諸役爲家之十破
揚下子不記市中々中寺社境内并市家農家浪家岩家
有之且山林之樹木根区一中抄影一石乞和浦上村福佐
々吹寄唐船之艘々日村和津浦山里馬入々所々吹寄
書寄和破舟々出役所役所附始々主共溺死々右風換
之所之并大波元島和共依和之溺死人数号大凡左記之

出島 唐船 破換所 廿七卷八卷見之たり

新地 廿三卷三見之たり

信物役所 廿四卷

浪島所

勒島所 中間道破換

石匠並石垣石火灸臺 七間層層

石垣

波元場

迹一當所一不創

和鞍宗石 三本創

石匠 廿四卷層層

入石石垣 所之破換

市中浪家 三十四卷

岡島家 五十二軒

那死 一人

今博多町帳面之者言野平々徳見昌八郎借五郎為之序
日所おろす死

波戸場録祀 六艘 内 一艘中核
五艘破換注

草祀 十艘 内 一艘中核
二艘六号 悉く流欠
七艘七破

内傳録祀 二艘破換

市中若瀆祀 五十四艘

内

十九艘 内 二艘中核
三艘帆 十艘
五艘 流欠

三子五艘 内 二艘中核
四艘帆 十七艘
一七艘

破換

旅祀 四艘 内 三艘帆
十艘帆 一三艘

内傳所階

林典十郎

日助

矢次茂三郎

私書見方

松本祖六

町住見方

左田以良之助

浦上村

赤

才

印二一人小兒寺屋屋命

唐祀寺繁重祀出役

日所主五人

同日...

...

以上八人溺死

日怪亦人二人

当地所之流寄溺死人十五人

右老当地为河田繁多犯後水主有日所役人

列源之條

一 日附之天風雨之湖之長崎村及浦上之村を始七ヶ村
田畑之換所百姓溺死矣怪我人斃破舟溺死也林木

熊 彦

平次郎

同岩...

并百姓持山樹木根区一中折也其多斃其印風換
之ヶ所恙々左記載之

彼梓那長崎村

風換田之別三拾三町之反也畝亦

日畑之別百五拾五町八反亦

日百姓溺家百五拾五町八反亦

溺家死人三人内男二人

怪我人男五人

之ヶ所場破換一ヶ所

性還石橋破換二ヶ所

山林松松捕獲本根区中杉本三百二十二本

成東行所国立山楡松執本三十二本

百姓持山松松捕獲本根区中杉本三十一本

漢和步碎流矢六禮

日難和之禮

日部浦上村山里

凡換田五別百五町八五畝步余

日畑五別八十五町三五八畝步余

日百姓洪家日百町半洪家百四十九町

日小五洪家日百五十六町

洪家死人十二人内男七人

將我人廿三人内男廿二人

官礼場破換一ヶ所

今益洪一町

内年貢米限存立場洪一町

百姓持山松松捕獲本根区中杉本一ヶ所二百五十七本

百姓犯石和破換七禮

破換部浦上村測

凡破田五別百五町五五七畝步余

日畑五別百五町五畝步余

日百姓洪家百八十三軒

日半洪家百九十二軒

日小五洪二百二拾軒

洪家死人四男三人

破私溺死男八人

内林割乳流矢一ヶ所

稻佐崎岩際乃々内基場石火矢小五洪二ヶ所

堂宮洪十一ヶ所

内林松枝難本根込中杉本七百十本

百姓持止並供還筋松枝難本並子百二十本

稲佐小形ノ私田場波ノ石垣子岩二ヶ所

漢私寺碎流矢百字七禮

日難私百字禮

農馬死矢一疋

弓来那古聖村

風松田石別九千二町五反三畝步余

日畑石別五十一町五反四畝步余

百姓洪家百八十八軒

日中洪家百軒

日七五洪三百二軒

洪家死人七人内男四人

怪我人十三人内男八人

言扎場吹洪寺ヶ所

今夜破換四軒内洪二軒
才洪二軒

庄屋宅門才洪一軒

宮洪一社

寺中洪一軒

百姓折山松松楠新本根区中折木五九百六十五本

農馬死矢二疋

日那日見村

凡秋田五別十八町九反二畝寄余

田畑五別二十六畝寄余

日百姓洪家百四軒

日中洪家五十五軒

日流矢家四十八軒

日小屋洪百十軒

洪家死人三人内男一人

怪我人七人内男三人

濱田沙除石垣六百寄余洪流

今夜洪寺ヶ所

寺社淺口町内寺一軒
社三軒

百姓持山系住還筋松松雜木根區中杉木二葉本余

渙赤杉碎流矢二十五艘

日雜祀十二艘

日祀步碎一艘

高素那茂本村

凡換田五別二十町五反八畝共余

日畑五畝四十八町三反三畝共余

日百姓淺家三百三十軒

日半淺家百二十一軒

日少淺淺五百二十一軒

惟我人五人男四
女一

言札場破損一ヶ所

寺破換一軒

氏神多居以倒一ヶ所

百姓持山系住還筋松松雜木根區中杉木二葉本余

渙赤杉碎流矢七十三艘

農馬死矢三疋

日那川系村

凡換田五別二十八町七反四畝共余

日畑及別二十二町二反三畝步余

日百姓渡家八十町

日中渡家一百町

日小原渡三百三十町

日今菰渡寺町

日寺社破換三十町寺二ヶ寺社一ヶ

百姓持山松松難本根区中杉二葉五斗本余

漢和杉再杉碎流久十六艘

養馬死久三反

高来郡梳高村

凡換田及別三町八反五畝步余

日畑及別五町二反五畝步余

日百姓渡家三十二町

日中渡家二十町

日小原渡六十二町

宮井多居吹例一社

寺礼破換二枚

百姓持山松松難本根区中杉二百二十本

漢和杉再杉碎流久十八艘

寺礼破換一艘

村用和步碎流矢一禮

彼村野野母村

凡換田五別七町二反二畝步余

田畑五別十八町九畝步余

日百姓洪家六十八軒

日中洪家二十八軒

日小屋洪百七十六軒

神社破換三ヶ所内寺二ヶ所
宮一ヶ所

多居吹倒一ヶ所

百姓持山松枚難本根区中杉本多二百四十本

溺死男十人

浪和步碎流矢五千二禮

日郡高濱村

凡換田五別三十二町四反六畝步余

日畑五別四十七町九反一畝步余

日百姓洪家八十四軒

日中洪家五十六軒

日小屋洪二百六十四軒

日益洪一軒

寺破換二ヶ所

宮渡一社

百姓持山松松靴本根区中杉本五百六十本

百姓作松步碎流三千二艘

村用松破松一艘

農馬死矢四疋

惠計

日風換田五別在三百九十三町八反三畝步余

日畑五別在五百五十五町九反四畝步余

日百姓渡家五百七十八軒

日中渡家五回軒

日小屋渡二千八百六軒

渡家死人二十九人 男十一人 女十八人

怪我人五十三人 男三十一人 女二十二人

難破和溜死男十八人

言札場吹倒四ヶ所

世還石橋破換二ヶ所

言札二枚破換

所枯本根区中杉本三十二本

石火矢藁場破換二ヶ所

立山楠雜木根区中杉木三千二本

今歲並今年實米根在立場洪破換八ヶ所

万此持山付米筋松松楠雜木根区中杉木十方三寸五分廿二本

松園場波戸石垣破換二ヶ所

濱田以除石垣破換一ヶ所

寺社並堂祠多居を洪破換三十ヶ所

也松漢松肥松村用松木歩碎流矢斃松戸八十六體

農馬死十三疋

一 右大風雨より所々人家潰崩松の流矢破換有之に

併て杉木諸色伐始諸職人多資料、玉由より高價、

無之極且高北海道へ流連あり、雜具或ハ溺死人漂

以奇より之旨了附出報八月十日市中々中、木獨高又

佐赤大村軍役召出可振之報、此令令々々

一 八月十三日曉長崎村十萬寺々百姓源次家より出火

燒多家報之報

一 日月十六日唐松寺並出役由所附并有松溺死口人

家族之其のより人葬埋料々々、根十ヶ所、此令令々々

一 右寺並松溺死之其主口人家内々々、此令令々々為人為之者

誠七費文々々、此下告日月廿八日此令令々々

一 右大風雨より漸山々市中洪家岩家借家竈主々々

一 其のとも由松とて左に五半浅衣なり
 一 洪家より持自宅より 夫人前 白糸三斗浅衣費文
 一 岩家右日記 日五斗 日五百文
 一 洪家電主 右日記 白糸五斗
 一 岩家日記 右洪家岩家自宅より并電主家内よりとの七歳以上
 一 八月人別浅三百文
 一 八月廿二日初夜中流より再び右風雨翌廿四日焼り
 一 及び烈しく吹く所々之風換給増せり市中洪家
 一 岩家流矢和号大略左に記す

洪家二十五軒
 岩家四十九軒
 波戸場五軒一禮
 日唐和服袖一禮
 日小和 二禮
 以上四禮破換
 市中和 二枚帆三禮
 日口枚帆一禮
 合口禮流矢
 怪我人 稿佐測村他に満ち者五人

右波之場鯨私田浦之繁富之序怪家

一 八月廿三日夜長崎浦上五村を始七ヶ村之風換之田畑
其印之由悉く左記之

長崎村

百姓洪家三十七軒

同半洪家百二軒

同小五洪三十四軒

同中松根區中杉木二百八十本

百姓持山松杉雜木根區中杉木二百八十本

浦上村山里

百姓洪家百三十四軒

同半洪家百二十六軒

同小五洪三十九軒

百姓持山松杉雜木根區中杉木五百四十本

同村測

百姓洪家百二十二軒

同半洪家百二十四軒

同小五洪三十二軒

同中松根區中杉木二十本

百姓持山名田測 四百三十五本

高濱村

百姓洪家十二軒

日中洪家二十軒

日小左洪十三軒

百姓持山松松雜木根区中杉木三五二百本

日紀私步碎 只禮

野母村

百姓洪家十軒

日中洪家二十五軒

日小左洪十三軒

庄屋宅中洪一軒

百姓持山松松雜木根区中杉木八百本

漁私步碎 十二禮

梶島村

百姓洪家五軒

日中洪家七軒

百姓持山松松雜木根区中杉木七十八本

漁私步碎 三禮

川原村

百姓洪家五軒

日小左渡三十軒

百姓持山松松雜木根区中杉木六百本

茂木村

百姓渡家四十一軒

同半渡家十四軒

日小左渡二十八軒

氏神社石多居吹創二ヶ所

百姓持山松松雜木根区中杉木六百十本

日犯松步碎三艘

日見村

百姓渡家十二軒

日半渡家二軒

日小左渡四軒

日持山松松雜木根区中杉木二百本

古賀村

百姓渡家五軒

日半渡家五軒

日小左渡七十一軒

日持山松松雜木根区中杉木五百二十本

惣計

百姓渡家三百二十八軒

日中渡家四百十三軒

日中屋渡三百四軒

日中屋宅中渡一軒

高孫以例二ヶ所

立山松榎根区本三本

内林松根区本廿本

百姓持山松松雜木根区中本七ヶ百六十二本

溪松犯松步碎二百二艘

一 尚秋の持並石落札直戻高價并入札流連の事命

下候之輩接育有古松也一之市中當時之古松場

を以て既取乙名並年安市中石碎扱乙名に引替

候也之並並是其一曰古高之割渡

一 九月五日浦上村刈扱岩瀬道々伊三郎去月九日夜

取免取方甚危之因之右松に遊樂木柳身并相働

候等夜方角未分所業内以高松身急取候事

とも陸地に遊舟二日取助命に振遣應守獲美浅と

端有

一 九月八日之唐小通事未定時盧作古所宿業身取候事

一 暇に命將作雄父石未受用詔三尋因正个幼年身
全役町年安支配之此作付之

一 尚秋大風より米價高き因て是迄市中
貧家極米定石代を以て此年並に尚冬限一山米を
此施與し

一 十月の限不調不該并役取元飽多兩治所一病兼取
因て後儀に免生涯多不費入米より三人持付
了揚

一 尚秋大風後市中賣米并底身買入米不扱方石崎
左平次に命並に所大金より出賣入之該事了行不

多御在事の十月に於て

一 右大風より本作在甚門支配所被將二尋未支那

村に洪家并漢和及破取款取之振支の持借詔
取有し身取事借詔之内四十九貫目今所詔一尋目
都合五斗貫目之拜借詔久二十年減四人受用詔
を以て改取村より可取し年賦より多えん可
取立方十二月に命し

一 右身九御筋出料取取とも取作より米穀并底
当地に四年無取之因て酒釀高家より之を平年
釀高三分一之積より可釀取一中酒高十二月に年安

町年表の死命

一 十二月令不調役高島作左衛門病氣身形之因
此役是迄交易品至重之儀且古俗所用向諸加役
とも初切有し哉以て詔二十五枚に鷹揚将八師会協
又政古續町年表本勘元節高七拾儀五人持持
受用取女又付し賜之

文政十二年己丑年

本多佐渡守

十月十日辰駕

支配勘定村井左一師出普請役河野應左師四月

十三日己未是立不左衛門落合市之通四月廿二日辰是

大系能光守

九月六日着

支配勘定都筑小徳出普請役是田左市九月六日着

人見年左田村右師四月十月十日辰是

弘化二年

入津

唐和九禮

一 正月紅毛小豆羽立名村三師高江府徳役深三師交代
ヤリて出府所用中長崎倉所取を以て年之三費
目下取下し皆此節

一 二月十三日板張取調所請掛役高田惣三情出替古物

小因て是迄し宗用詔以長崎會所詔を以て
其後且日不買入米を以て二人共持てて下り

一月十五日申ノ下刻詔大工所帳面政を師十善寺々
住持小左幸新焼矢

一 三月之末作右島支那不長崎浦上支村負家米米定
石代を以て其下米不去八月大凡存米穀高價に依り
小左幸之のとも共取寄りて當年限り四年を以て
因て其後耕米し中より出方いたしを定式に詔言
より不足しふ八因米俵詔中より出方いふ所へく
此命し

一 近年唐方渡儀相出努力不取降仁法立并右極方
見届詔合其善の諸役見方河野歴支所地役人附注
子島平戸唐津色巴浦此節之

一 近年和人参市中にありて賣買し其の方々上方商
よりも多し其扱取降り方不買屢禁せしめりといふ
遂ふ未止執達歴軍當年六月右取降り扱り言略
此節を斷り命せし是和人参唐方高法口有し其
儀相役所其買し儀向後賣世人古立國に注文
買入下波右賣出之の人も未撰に懸懸に任入下波
其の命し堅く市中賣買禁止し所より名を介

儀物役所概しそのへも者密之口所者儀物方概し
並今年中町年考に元命し且盜賊方乙等も有
不締裁し作付し儀

一 月七月三日村左席去ル去年秋限之内に限り而翌日
加入諸向融色も亦成事持身秋限不調不替并後
元命初申受用限指二翌日し取調不有限内之
公平賜し

一 七月穿方以間孫一益不持し筋有し取役元命し
一 八月由役所附解所物権平次取因し喉命せし是
二十九午替物因し奪賜し一限十二日且初

し中は給不し限二而日出庭は取賜持權は取町
候見方より二十五年實方在初因し西信所附
初既取人命せし是取物持持方受用限し儀と
此後所附是し是元命し

文政十二年寅午

大草能光方

九月廿六日卯辰

去死勘定小野市之右馬門由善後後尾山請六里三月

十二日忌河州應寺所日月廿二日辰辰是

牧野長門方

九月六日忌

支配勘定松田口所大馬門古昔後後石川定之丞九月
六日着都見小徳島田左市口古六日着之

紅毛私二艘

入津

唐私十艘

一 尚美言本内海軍系府有旅費諸并地所方用之
派号拜借形目て都合諸二十費用未印年子より
十五手紙区納りて免許有

一 西年高人其落札代諸未納不取諸に後有とて
乙名既取取不本庄五所私取取乙名坂祥左馬門之
手板不歸取乙名長以取口所三人とのへ五手不宿老

とも取斗ら以手續合見並手板不歸方取りて任身
役市手板に連下可取三月十二日命令

一 天文方言摺作左馬門より印料取毛人ニホルト
日本地圖其印因禁とあり是等少地連及者
とも取取り吟味あり罷り軽重に階以成取親と上
取下急有て尚秋に取り落毛止姓名書と取事と軽
小前取との略と

子三月廿二日入宰官里三月廿五日
江戸所寄取りて引渡依法下取可取
六日尚龍見之日五月廿日江之表と
永字上板依渡取り引渡と依

紅毛小通船
吉雄忠次所

右口以
前田大和寺に引渡す

右口以
岩塚伴後寺に引渡す

子二月廿三日入宇宮に三月廿五日
可窺し一俵後及放押込百口
七月八日 卯免

右口以乃乃人社古を祠不致
元梅与町年寺支一配押込百口
日五月十一日 所免出高出入免

日未序

福部市五郎

日大色祠

馬場為八郎

日小色祠

坂儀左衛門

日大色祠

末永甚左衛門

日七色祠

山岩瀬弥右衛門

日益

名村八右衛門

日未序

岩瀬弥七郎

日小色祠

林甚治右衛門

日助

横山甚三右

日大色祠

末永甚左衛門

子二月廿五日可窺し三月晦日是人
初宮三月廿五日押込百口

丑二月廿八日為人領日二月廿二日
定病身親赴領家八月七日令將身
其味日乃人領日九月十八日急度地

不毛大色領

吉雄權之助

丑九月廿五日世領之不毛地因禁

不料不毛人

三ノ木ル卜

一 尚四月廿三日場為八所 吉雄大色所 福部市五所
三人尚地是元立元流區奉仍不給人 日中仲古所領不附
津田半兩印五人附流日七月七日歸着

一 五月十六日元色十色領並末永七十所 又吉雄大色所 七年七
支配全役元作付四人 是十通領並末勅、因て控領之領を
以て初屋住中、尚地是元五所日、上下吉雄大色所

一 七月二日為八所 吉子元色十色領馬場糸次市五所 吉子
日誓古色初見有給初元之助役儀不致親類、河渡
根、不可出國者此命

一 八月九日為八所 所持地面長崎村之内字九山上田是町
吉雄、地不毛造、建家任、是、以、不、建、家、者、不、地、面
之、村、方、之、入、札、掛、之、此、命

一 八月十日、日人、小、南、馬、所、在、家、領、之、是、也、之、

一 九月廿七日元色十通領並袋町坂儀在場、不而、是、者、
放役他因出、是、禁、之、因て、取、助、之、日、人、并、女、房、一人

抄本之賜

一 十月廿九日元氣毛大通判為八郎將日少通判南馬町馬場
氣次元日少通判志摩守府時日秘考古子初見多布浦町
福部氣之助親元不布方之目之有人之役儀元不親親
引渡以後他因出禁有二人抄本之賜

天保二年

牧野長門守

九月廿三日

支配勘定山本太右衛門西善後役松山太右衛門口内十七日
着小野市之在馬門松山語六日十八日

大草能定

九月廿日

支配勘定新左衛門西善後役堀田守左衛門九月廿日着
松田正所左馬右衛門定之丞日廿三日

元氣毛二體

唐私也體

入津

一 高春誥合由善後役石川定之丞唐方後儀抄押座
豫方不詳地下役跡流九外助也浦

一 正月十日所用掛り以附汁作所備儀右馬門職業出精いた
所用辨之由也心之新中令不常入米之内より三人抄本

賜

一 四月廿日言本庄右邊の支配所借持那浦上村瀬川瀬戸浦
去十二月廿日申出の長敷燒をその百口割をその一人割助
せしむる人前銀二百口割合二千也八百口割合高年より
十ヶ年賦并借免許有し

一 日付口取の事より十人割燒ありし身家作料も取ら
る八年の修儀料渡方有し、身て八口割免許せしむ
かゝりしと之も拾ふに取を以て主人前銀五百口割合
五百口割免許有し、法普請有し、此より

一 高年唐土を初助彭坂清口所江府詰平野繁十所交代
し、四月廿八日出府銀十所去、子年五月廿五日出府

今年十月十六日陽々

一 五月廿八日言本庄右邊去去年所并法執用銀二千也月
并借免許有し、所江府詰日取古増莫古し、雜費古裁り
難儀に取を以て取立并借取、因て銀二千也月合の貸附
取を以て二千也年賦有し、利付も、并借免許有し

一 七月上納銀為替用達不勝古平次口恒五所五人、用意
銀の内口五振費目銀銀と、會所より法出銀告、此
命

一 高年唐土代り相替海嵐并干飽市中、ある、食用、
以て由り交り院臺買堅く停止し、古法向一統、此

新令方

一 是迄天草詣を見申すに四月詣し不尚年より六月詣
に命右付支度料止しとの旨科を増方右形ありて
言増此作付し

一 十月十四日夜光原寺布堂焼失

一 十二月九日不気區事月附西西吉支度料支給し因り
今所買入米の内を以て三人持持賜し

一 四月十七日救法石棚不持持設取道幸小十所
陳実未勅有是迄し持持方主人持持増取勅中都合
三人持持取給与同日持持設三田村右一所出給未勅付

持給し取給今所取与り受用此二也月日所買入米
の内を以て二人持持取与り

一 四月為警用遠石崎右平次可恒五所五人に用之給し内六石
也月為詔録今不取与給出詔者此也

天保三壬辰年

大草能登之

九月廿六日

支配勘定之宅跡作南善清後田村五所四月十二日
着山本右衛門松山戸右衛門日廿一日

物野長門守

九月七日

支那勘定山野市に在る門内普賢院に於て九月七日

若新友が由山野市に於て九月廿六日迄

不宅礼二禮

入津

度礼十禮

- 一 尚年會所調定高田府会館所年會公松碩次府主會所
會津府和人参高法持の代身會所不吟中役日持掛役
唐方大山龜了及中龜事未持也内よりも日取唐方
渡取斗の人持の運了代身
- 一 今年取包中龜未持府名材也府江府信名材三府
交代より四月尚地出之代身府主九月府主交基

所用引能尚年七月陽令

- 一 匪年會所調定高田府会館所年會公松碩次府主會所
渡出精、依了二月廿八日唐方美より一禮共取賜之
- 一 石崎左平次去より又政已今年會所上調能為取用遠死命
以來其財に調達用請出精を以て中より尚より一禮
詔二書月了取能利能の内より此下者七月四日死命
- 一 一月月右左平次恒治府主人に用之詔一月六月七月倒して
了渡出能方此命
- 一 濃内新古由基礎由備業の内寛政文化文政年中渡方より
立口石置調用之兼より此以禮形より尚由家取身役中より

同く合業口より二千八百石ありて源方八月内仲右に
此令に

一 九月五日唐方定直取立令兼月附大通事柳正次左衛門
年未未勤匠に勤功も有るを以て一生の内令不實入并
之三人抄抄賜に

一 里十月廿三日尚地代友江府におありて取に通及家
此令に

一 里十月朔日唐大至事由林之次所兼に心掛置く出精
未勤匠に同く是迄不來、抄抄方受用詔に申三月内
指會所受入第一内之三人抄抄都令五人抄抄受用詔

七月内此中書に命に

一 十月廿七日夜丑中刻に長清村西山々宿住長南馬早
と家より出火焼多家數に朝日廿九日夜子刻本
組在町徳源吉家一軒焼失

一 尚季令不詔録四一かゝる條に因て為形用達不崎
恒五所に用之詔に内言申日詔録として令不日出詔
此命以後年々二季毎出詔に命ありといへとも不記載に

天保己亥己年

牧野長門守

十月七日辰馬

支那勘定江中十師各據西普德役七旅本乞助已月

十日

久世伊勢守 九月廿六日

支那勘定龍崎大西古普德役大為本作九月廿六日

支那小野守右衛門少池品之助十月七日

紅毛私之禮 入津

唐私之禮

一 高妻法合由普德役少池品之助唐方渡儀相并庫并祿方
所請之例之至令所請并儀中附流尺因中國
兼治政核廢之國号且津方

一 右件町年分言請已所支利介所請所附解改支人

私支等改并平支之内支人右不請之掛之

一 鏡目利鏡之助職業少掛出精未初之

鏡目利改在令苗字

一 二月乙名改在取未次右助兼之取請向心之可以

未之初功方之在布初己人此令初申買入第

之以此之五人持持賜之

一 七月朔之聖也取後回取病氣有退初是迄者

方厚之世語之九取之在廢兵請之取

其取取教二人持持之取取十取之取取

一 九月日鏡比方島又之序唐木御上作之為代の御業事功者
より教の上御事取振出積を心算て代限三人扶持し守不
買入米より賜し
一 日月廿五日紅毛大色了中山作之序時兼之由岩殿孫十序
將揚を所し毛を毛方を納め人少に因て新規抱入紅毛積古通納
各代勤に守るに由法を西より五月了賜し
一 尚平之守中は長崎浦上五村各家家出積米是迄定石代を心
算中應平を平米穀之價の上尚平唐和渡米毎に一統
不可難浪因て仁恵を心て正米米族より
尚平十一月市中米并庶之價より下尚平より町乙名

之内守中買入米取振揚り上出因米之増揚り守上守
程亦右時恒の所より月以買入るに尚平より各五石
一 尚平之儀ハ米穀之取し出産少く地下一統他因買米より
諸般世不振有出上米は成る尚平よりとりても守中米
并庶之守中は長崎浦上五村各家家出積米是迄定石代を心
算中應平を平米穀之價の上尚平唐和渡米毎に一統
不可難浪因て仁恵を心て正米米族より
天明七年九月日自所の尺を以て遣し下出りては尚平
北國船を作して諸國に出寄りて守中米并庶之守中
米より上り米は尚平より取りて天明成り振合を以て各諸國
尚平に米并庶之守中地下の守中を以て儀は尚平より振

方之 夜匠高平土月 能犯有家_ハ 内令方_ハ

天保五年甲午年

久世伴勢方

九月廿六日 高平

支配勘定馬川 職三所 中書法役新井甚之丞三月八日
表本名如日廿五日 高平

牧野長門方

九月六日 高平

支配勘定平林方 中書法役新井定左衛門九月六日
龍崎大助大島左作可右之 高平 是書法役 國田
左平十二月廿五日 高平

礼毛私之禮

入洋

庚私之禮

一 去年小國勘定作有 徳國之通年 小く 市守 井底 高平
及之 國之 天保 高平 振合を以 高平 井底 高平
石私之通也 地下之 之の 聖法 之儀 高平 支 高平 高平
高平 家_ハ 内 高平 方_ハ 不 高平 年 高平 高平 國_ハ 丁 四月 十一日
可以 振 再 以 高平 高平 今 高平 方_ハ

一 右令 陸_ハ 高平 高平 方_ハ 口 年 二月 高平 高平 高平 高平
聖末年 二月 高平 高平 高平 高平 高平 高平 高平 高平
二月 高平 聖末年 四月 高平 高平 高平 高平 高平

一 二月廿六日長崎村行倒々此地宮治所家出火燒矣亦
小屋一軒燒燬

一 同日初子別以より本居治下岩屋居宅喜子下屋より出火
翌廿七日より法出燒燬了敷都て左記

大恩町 四十二軒

二百二十之軒

去歲十一月

依赤屋屋敷

能後屋屋敷

平元屋屋敷

高平屋屋敷

西中町 四十之軒

本蓮寺末庵隨泉院

西上町 十二軒

合二百二十之軒 去歲十一月廿九日本居屋敷より出火

本蓮寺表門前門前寺内一系院智妙院於燒

北激荷古藏不燒矣此後二棟 但六戸

燒矣此後二子二十九日九斗八合六斗

和古米之五之石余八此時市中藏り英古米屋割村
店屋宅 為運送也

日不為不一寸不

柵門一寸不

小屋一寸不

和也場一寸不

長崎村和津浦燒灸家數二千五軒

一 右新燒くもの小屋極くして並列在る屋並り

類焼く不持主人 白米一斗 淺き也文

不為のく不持主人 日五斗 淺五百文

類焼く電主主人 日五斗

不為電主主人 日五斗

一 右新燒町く及極并襖割流るた記不

吉美原町類焼く所持主人 白米七斗 淺十二斗文

日町 日電主二十七人 白米二石七斗

計米三石九斗 淺十二斗文

大思町 類焼く不持主人 白米七斗 淺廿七斗文

日町 日電主百八十人 白米十石

日町 不為電主二人 白米七斗五升

計米二十石八斗五升 淺二十七斗文

西中町 類焼く不持八人 白米八斗 淺八斗文

日町 日電主二十二人 白米二石二斗

西郷 日竈主年六人 公庫三石二斗

日不 日竈日四人 日二斗

計年石八斗淺八斗又

西上町 日竈主年六人 日一斗

日町 日竈主五人 日五斗

日町 日竈主二人 日一斗

計年石八斗淺八斗又

惣計年石拾貳石五斗五升 淺五拾五斗又

日所教燒之役人 日竈主附之ものも 拜借古形より去ル

申上之例 准一 高年より 向和年より 十ヶ年 割合

受用所より 区廻り 積之 日四月十日 拜借之許

一 日 日 右教燒代官より 長崎村 祝津浦 俵より 拜借

之儀 代官 依中 立先例 准一 教燒 三十五 割之もの

請二百目之 都合七也 日 水者 俵 内を以て 右日所

十ヶ年 賦之 拜借 免許 有之

一 二月廿八日 奉例 俵 竹 迫 奉 輔 老年 有之 依之

俵 範 免之 是 俵 中 從 不 附 竹 迫 惣 之 上 以 奉 例 俵

範 之 奉 例 俵 之 一 二 人 持 持 會 不 受 入 奉 之 内 之 以 之

之 許

- 一 三月十日南地諸合支配 勘定以中十郎会務死去大言寺某
- 一 三月十九日初長村西山々住 爐箱町源三所 居宅を新
出火焼失 和少左衛門新地焼失
- 一 四月 市中并長崎浦上村 多々家 松平 出火 方 南 年 月 未
穀 子 傳 因 之 取 之 通 以 年 限 三 年 限 之 儀 以 許 之
- 一 五月十九日 會不 崎 味 佐 氏 在 米 氏 佐 友 右 八 郎 南 年 月 未
四十八年 日 初 崎 味 出 火 松 平 勘 匠 勘 功 也 有 之 以 之
三人 持 持 一 年 之 万 爲 之
- 一 六月十九日 町 年 會 主 死 全 没 盧 弱 之 儀 之 年 度 孫 四 郎 家 之
在 之 以 之 度 誓 古 色 事 之 以 命 之

- 一 六月 朔 日 會 所 崎 味 役 小 沢 行 平 古 南 年 月 未 四 十 二 年 年
精 勤 之 儀 一 諸 高 法 匠 斗 方 勤 功 有 之 之 儀 子 孫 諸 掛 役
助 以 下 之 儀 諸 之 儀 亦 受 用 諸 之 儀 別 匠 也 高 法 之 儀 後 古
之 命 之
- 一 當 二 月 志 原 所 出 火 之 初 小 瀬 崎 本 米 倉 燒 失 之 儀 以 未
出 除 地 之 儀 之 儀 所 燒 之 儀 住 居 之 儀 津 浦 湯 又 十 人
之 儀 之 儀 建 家 之 儀 以 右 十 人 之 儀 之 儀 之 儀 以 右 二 百 月
之 儀 二 也 目 之 儀 之 儀 也
- 一 六月廿八日 燒 宮 之 刻 以 今 下 町 野 村 宮 之 助 居 宅 之 儀
出 火 數 燒 家 數 二 朝 半 所 居 之 儀 朝 半 所 居 之 儀

- 一 四月九日燒丑申刻以本島善町山口より未永亭所次
主人孫宅焼くし出火致焼家数立斬
- 一 同所致焼より内口善方寺物役寺橋本を拜借し儀
以代友十之五因て旅費五百兩十月午年刻合受取証を心
てて返納方より七月拜借立許し
- 一 七月四日唐土通り芝神代利十師平生才持四一〇〇〇以
少の友風軍方より儀儀立取証
- 一 八月十七日礼後因云草邪中より用私大破より新造入費拜借
証出より口部非儀証より内より二百五十兩未永亭より
十月午年賦返納し儀立許あり

- 一 當年入津し子乞取より御用証トイクルスコロク諸道具
とも書函原取七巻
- 一 右舟子乞小至親並地寄治所中山印之所西吉十師号上
取扱勘り七師号又右不用以方庫上村澗殿し振庫水珠
取人より之のし人傳授を證つ中言八月代官へ立合
- 一 十月朔日誥合西善信役萩野定信宿死
- 一 當年十月長持寺不筆安小次人日取寺人日學老二人
勤方不持し以助方より儀儀立取押込日二人に受用限減
少より筆老並押込号北寄
- 一 十二月十日子乞小至親未永亭振寄治所江廣諸名村名取所

一 文代と一之来年之海出厨方令也
此後記色相也江府侍
令方々之之也
 一 十二月九日某程月利既取中尾壽八郎数年出替右初出是物
 公掛置家職業方寧右初を以て一席礼免許有之
 一 日月町年奇之出四席之儀某師寺久左衛門唐方壬戌十二家
 十立恩典志法去八辰年より二十七年文代之方也月分
 右初取三為初より年々出替右初を以て一席礼免許有之
 未遂 右取斗方出替右初有之出替十枚端
 右取斗方出替 役人より八日取之當あり各名在
 記其



全所出味及米

佐友忠八所

日水味設

小澤仔一平古

唐方色相

柳屋次左衛門

日

林三治之師

全所出味及米

盛 善右衛門

右張七枚之賜之

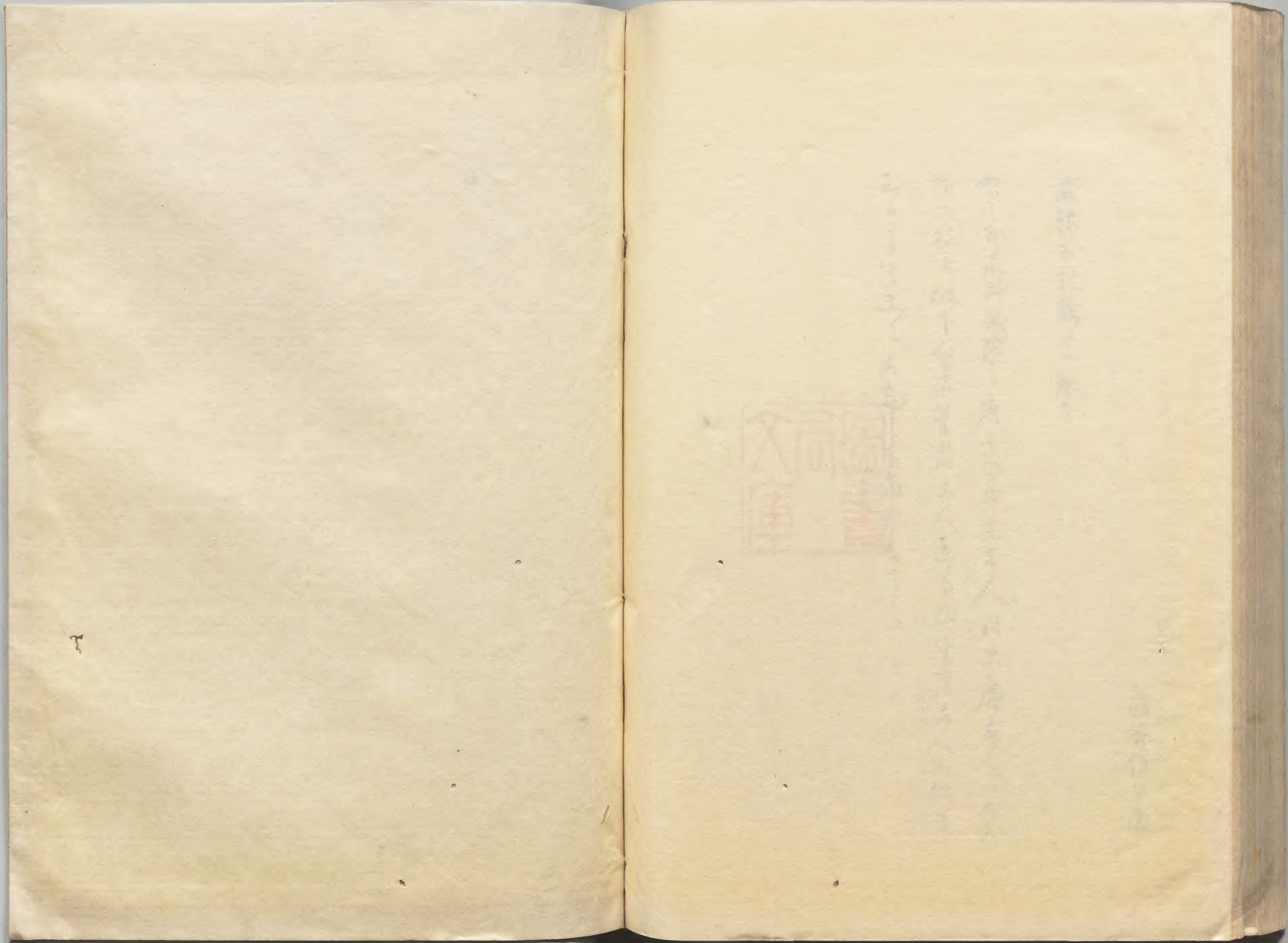
右部子投賜之配分

少之不在斗裁階之唐小色事並其人司末席与人小色
張二投之以下會不采者与人色了階采者与人小色
之司子之司之古高



口如

富谷儀之南



Faint vertical text on the right page, likely bleed-through from the reverse side. The text is illegible due to fading.



