

五燭麻笈典

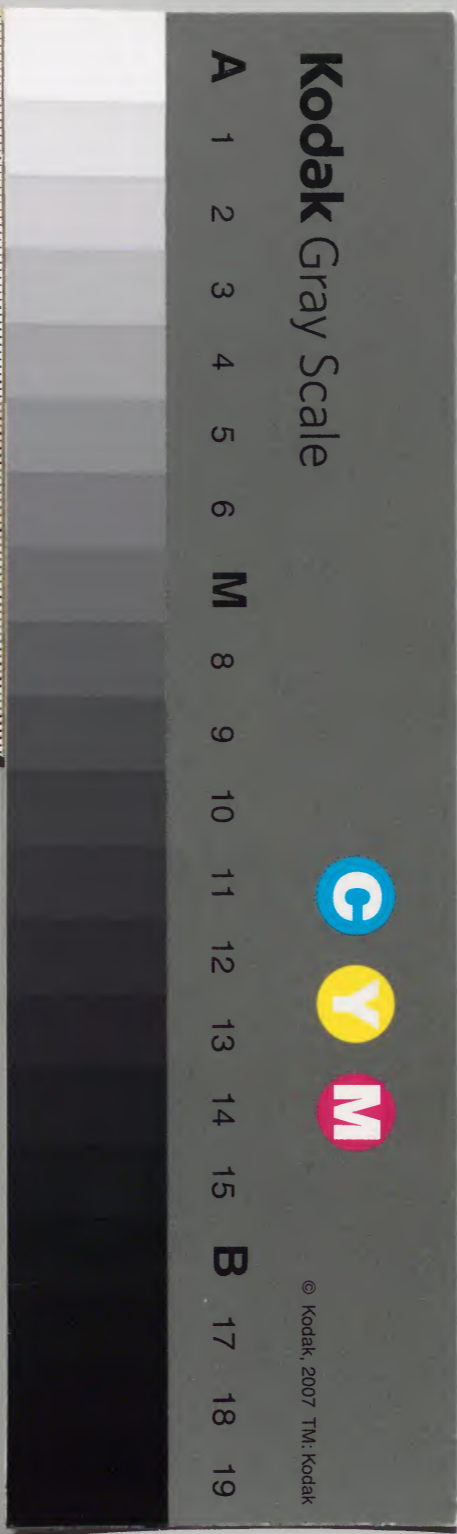
十一之二

六

漢書門			
六	二	三	九
冊	架	函	號

庫文閣内			
元	二	三	九
函	一	三	九
架	冊	號	類

内閣文庫	
番號	漢 2339
冊數	6 (6)
函號	291 8



綴じ部(喉部分)の文字等が開きが不鮮明な場所あり

玉燭寶典記



仲冬之月日在斗昏東壁中且軌

十一月

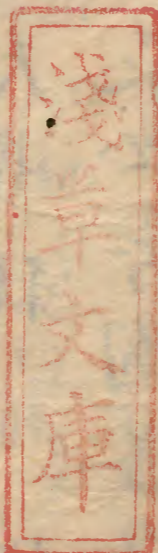
中鄭玄曰仲冬者日月會於星紀而斗建子之辰律中黃鍾黃鍾者律中之始也

仲冬氣至則黃鍾之律應高誘曰陽氣聚於下陰氣盛於上黃萌蘖於黃泉下故曰黃鍾之也

冰益壯地始坼曷且不鳴曷且未也交猶合高誘曰曷且山天子居去堂大廟

鳥陽物也陰盛故不鳴也天子居去堂大廟

去堂大廟北堂當太室者饔死事勅軍士戰必有死志者命有司曰



蓋

土事毋作慎毋發蓋毋發室屋及起太泉
以因而閑地氣上泄是謂發天地之房諸

蟄則死民必疾疫又隨以喪名之曰暢月

而猶女也暢猶充也大陰用事尤重閑藏者也命奄戶申宮令審門

閤謹房室必重閉奄戶主鎖奄豎之官者也於同則為行宰治王之政官

令譏出入及閑用之屬也重閑外丹門之也省婦事毋得淫雖

有貴戚近習毋有不禁省婦事所以靜陰類也淫謂女巧淫奢

恠好之物也貴戚謂姑姊妹之屬也近習天子所親幸者乃命大費秣稭必

齎麴蘖必時沉熾必潔水泉必香陶器必

良火齎必藏而時氣仲冬行夏令則其國乃旱

午之氣氣霧冥霜露之氣散相亂也今案春秋傳云禁氣其惡

霧謂之晦釋名曰霧置也氣蒙冒地物以謂者雷乃發聲震氣動也午屬震

行秋令則天時雨汁依西之氣發不成垂也

西宿直昂畢之好雨計者水雪雜下也子宿直虛危虛危收有欬依之也

國有大兵五亦旱行春令則蝗出為敗

當蟄者出卯氣泉感竭大火為旱也民多疥厲疥厲疾

象也蔡雍中久旱旬日今曆中冬小雪

節日在外六度昏明中星去日八十三

氣
楚氣

瓜
瓜來

汁

咸

斗

釋

度東壁半度中而昏軼十五度而明天
子居玄堂 大廟子上之堂無起大
衆所以靜皆所以動固陰閉安養禘陽
之意也地氣且泄是謂發天地之房隩
也天陽方潛於黃泉地為之房隩起土
發屋則不閉則 出故謂之發天地之房
也暢月暢達也陽泄則為暢月不泄不為
暢月是月也陰閉不可以達而陽泄傷昏
故名之達月言未可以達而達以為災翹

穀

藜必時懣時藜曰麴生穀曰藜始作有時可用

籩

有曰故必時䟽食謂山有榛栗 今棠周官天官邇人

柿

夢 嗽代

職曰饋食之邊 其實榛鄭注云榛矣似栗而小詩草木疏曰有栗栗屬也其字或為木 秦有兩種 一種樹大小皮葉皆如栗其子小形如柿子表皮異 味亦如栗所謂樹之栗栗其謂以也其一種枝莖如 未蕒葉如牛李藜生高丈餘其殼中李殼中玉如李子 玉作胡桃味膏温益義亦可含敢 雙真遼東伐郡上 堂皆饒其枝莖生生熟如熟 燭明而無燭者
汝及樹也櫟其實抹音其相及一音釘錫音几足
及列欵注云突有角如栗李巡孫矣云山 芑櫟矣
揀也有揀彙裏也音義曰小爾雅子為揀在彙升中
自含裏狀揀然詩草木疏相揀即今在揀徐別入謂
揀為揀其子為草或謂之揀其穀為外可以深皇今
京路及河於多言梯或言揀升者或謂之卓休謂揀

芡蓮

為掃五方通語曰澤有菱芡今案周官天官下

芡

葵菱芡粟脯鄭注云菱今案菱芡一名菱注云

芡

盧江間最多皆取大煖芡今案爾雅芡鳥芡芡音解了及

芡

和鮮之斷芡此今案爾雅芡鳥芡芡音解了及

者也麋角解麋得名于麋同類而大亦骨

為角日久至陽始起氣微弱亦可以動互

故天示其象說如中夏水泉動以季秋陰

閑而始潤至此陽動而始閑二月而山水

下也謂之桃花水今案韓詩三月桃花水以

時至遂曰受名蒸叙其初彼撥其盛也

右章句為釋月令事同注解故最居前

旅

易復卦曰雷在地中復先王以至日閉閣商旅

不行若不省方王輔嗣曰方事也冬至則天

地而行者動復則靜復行則止事復則元事也鄭

玄曰資貨而行曰商振容也省察也以其取其陽

氣始復其所養萌牙於下動詩函風且之日儀

發毛傳曰一十日餘也又日一一日于格取

彼狐狸為公子裘于格性取狐狸皮狐格厚

云于格往搏格以自為裘尚書堯典曰申命和

旅 牙 豨 日 一 周 幣

宅朔方日击都卒在朔易

孔安國曰此稱朔亦稱方言方則三方見矣

則南稱明後可也都謂所聚也易謂歲改易於北也平均在察其改以從天帝也

日短星昴正中央

日短冬至之日昴白虎中星亦以七星並見正中央

也三節鳥獸毳毛

而允及鳥獸皆生濡毳細毛以自溫鳥也

尚書堯典

日十有一月朔巡守至于北岳如初

孔安國曰北岳

王制曰十一月北巡狩至于北岳如西巡守禮也

周官地官曰山虞掌山

林之禁仲冬斬陽

鄭司農云陽木春夏生者也鄭云曰陽木生山南也冬斬陽夏

斬陰也

周官春官下日大司樂以雷鼓雷鼗雷鼉

孤竹之管雲和之琴瑟雲門之舞冬日至

於地上之圓丘奏之六變天神皆降可得而禮

矣鄭玄曰禘大祭天神則主北辰雷鼓雷鼗八面孤竹持生者雷和山名

周官春官下日凡以神仕者掌以冬日至鼓

天神人鬼鄭玄曰天人陽也陽氣外而祭鬼神鼓人鬼祖廟之也矣哉也乎也周官

夏官上日大司馬中冬教大閱鄭玄曰至冬則大商商軍實也

前期群吏或衆庶脩戰泠田之乃陣車徒

如戰之陳皆坐皆坐當聽誓遂以待田冬田為待言守取之無所擇

也徒乃弊致禽豻獸于郊入獻禽以稟蒸

後乃弊徒止也冬田主用衆物多物衆得取也致禽豻獸于郊聚禽曰以祭四方神於郊入又

曰

以禽祭宗 周官秋官下日 薙氏掌 煞草秋
屆者也 繩而芟之 冬日至而耜之 鄭玄曰合矣日繩則
矣不成熟耜以則諫
者也 禮王制曰十有一月北巡守至于北岳
如西巡守之禮

韓詩章句曰一之日畢發夏之十一月 周

也書時訓曰大雪之日曷旦不鳴 又五日

帛始交又五日荔挺出曷旦猶鳴 國多

訛言帛不始交將師不和荔挺不出 鄉

士專推冬至之日丘蚓結又五麋角解

又五日水泉動丘蚓不結君政不行 麋角

不解甲兵不藏水泉不動陰不蒸陽 周書

惟 月解日推一月既南至昏昴畢見日 握

極基踐長微陽動于黃泉隆陰慘于 万

物是月升柄建子始昏北指陽氣 破業

斗 虧草木萌蕩日月俱起于牽牛之初 右

回而月行月一周天起一次而斗日 合宿

日行月一次十有一次而周天 歷舍于

輿 十有二辰終則復始是謂日月 權輿禮

夏小正日十有一月王狩者言王之時曰

冬猶為狩陳：勸：阜：者者兵甲也

萬物不通隕麋角隕墮也曰冬至陽氣

至始動諸向生皆寂：兵故麋角隕易

通卦驗曰冬至始人不王出宮室商賈

人衆不行五日兵革伏居不起鄭玄曰

時陽氣生微事欲靜以待其看定也必五日者人

主身群臣左右從樂五日天下人衆亦家： 冬至若臣俱就

從樂五日以迎日日至之大禮 冬至若臣俱就

太司樂：官臨其肆樂祭天國兵：樂以為祭事莫

大以鳥重：也天下衆人亦家：往者時宜字

樂以人主致八：士或調黃鍾或調六律或

調五音或調五聲或謂五行或律歷或調

陰陽或調政德所行 致八能：者謂選於人衆

鳥者謂和調：五行者五兵也律歷者六莖也陰陽

者雲門咸池也政德所行者大夏大護大武：者也

擊黃鍾：鍾人主敬稱善言以相： 相助也

以：明也和然後擊黃鍾：磬公卿大夫列

鳥

鳥

冬至若臣俱就

能

武

徑

長四尺二鼓必用馬草者冬至坎氣也於馬為義

上也上下代征謂之間則音聲有天地以和應空時空之時則補之以吹竽也

五宜之府冬受其當天地以和應神光見也

事變致之至無侵官也易通卦驗曰坎推含寶北方為

鍾推在北方北方主閉易通卦驗曰冬至成天

文鄭玄曰天文謂三光也運行照天下冬至而數記於是時也祭而成所以報之者也

易通卦驗曰冬至之日立八神樹八尺之表

日中視其晷如度者則歲美人民和順晷

不如度者則其歲惡人民為譎言政令為

之不平鄭玄曰神讀如引題毫漸引書字從音耳立八引者撮於杖地四引繩以正

日名之曰引必立引者先正方面於視曰晷審也譎

言使政令不平人主問之不能或表或為木也

晷進則水晷退則旱進尺二寸則月食

退尺則日食晷進謂長於度也日行黃道外則晷長者陰勝故水晷短於度者日

行入進黃道進尺二寸則月食以十二為數也以勢言之宜為月

不食退尺則日食數備於十也

易通卦驗曰冬至之日見雲送迎從其御

來歲美人民和不疾無雲送迎德薄歲惡

故其雲赤者旱黑者水白為者兵黃者

徵

有土功諸從曰氣送迎以其微易通卦

驗曰坎北方也主冬至夜半黑氣出真

坎以正氣也氣出右天下大旱氣出左

涌水大出鄭玄曰冬至至之右大雪之地左小寒

小寒水方盛水行易通卦驗曰大雪魚負冰

而出涌之象也雪雨鄭玄曰負冰晷長丈二尺四分長陰雲

出黑如分大雪於氣值上六上六辰在巳冬至廣

莫風至蘭射于生麋角解曷且不鳴晷長

丈三尺陰氣去陽雲出萁莖未如楸木

丈

之狀晷者所立八尺表之陰也長丈三尺長極也

後則曰有減矣陽始起陰氣去於天不復見於

四氣冬至芒種為陽其位在天漢之南夏至大

聖為陰其位在天漢之北以術候陽雲方陽位而以

夜候陰雲於陰位而以晝夜司於星晝則於其位

而已冬至初六巽爻也巽為木如楸木

巽象又曰十一月物生赤詩推度災曰罔睢

惡露乘精隨陽而施必下就九測以復至

之月鳴求雄雌宋均曰隨陽而施隨陽受施也測

卦冬至之月鳴求雄雌又日鵲巢以復至之月

始作家室鳩日成事天性自如自如自如詩純

晝

日亦

日

曰 下接體天下治也 宋均曰尚書考靈曜曰

天地開闢曜滿舒光元歷紀名月首曰

子冬至日月五星俱起牽牛初日月若懸

壁五星若編珠

尚書考靈曜曰主冬者昇星昏如中則

山人以斷伐具器械矣虞人可入澤梁

牧萑葦以畜積田獵 鄭玄曰梁陵也周禮曰拍席用萑也尚書考

靈曜曰冬至日日在牽牛一度有九十

六分之二五十七求昏中者取六頃加三旁

頃除之求明中者取六頃加三旁蚤却除之

鄭玄曰渾儀中繩曰道交相錯既刻周天之度又有星名焉故冢日所在當以輿曰表須旁相在應也短日盡行十二俱中正南分之二左右六頃也通六頃三旁得七十度四分之二三百三十二以日昏明時上當四表之刻與正南之中相合數也蚤猶羅昏中在日前故言頃數也明中在日後故言却也

尚書考靈曜曰仲冬一日日出於辰入於甲奎

星一度中而昏五星七度中而明

出 尚書考靈曜曰短日出於辰行十二頃入於申行

二十四頃 鄭玄曰短日冬至日也冬至之日出入

表凡此度左右各三頃以減十八頃曰夜所行也 樂智曜嘉日周以十一

月為正息卦受復法物之萌其色尚赤以夜

半為朔宋均曰朔物始萌生於黃泉也凡物初生多赤者也春秋元命苞

曰冬至百八十八日春夏成道宋均曰冬至陽用事歷春至夏百八十二

日八分日之五而用陽道成之也春秋元命苞曰壯於子之者孽

也宋均曰春孽生物也律中黃鐘者始黃也始萌於黃泉中春秋

元命苞曰金水母為子候書日日短星昂以

定仲冬宋均曰母助子故用事而星中征時候也春秋元命苞曰

十一月子執符精願滋液五行本苞樞細萌

緒以立刑拊宋均曰言律應黃鐘所含氣如是也符信也執信以行事也精即水也苞胎

鄂韓物之所出也樞今也細要也緒業也本要萌生業以立刑拊拊端自以詩云常掾之華掾不韓韓之也

春秋元命苞曰周食帝之子以十一月為正洽陽氣

郵曰始萌色赤宋均曰物萌初於孽申時皆赤者春秋考異卸日日冬

至辰星升宋均曰着陽氣於是始升也春秋漢合孽日冬陽用

宋均曰用事也下有仲復陰征已在可也春秋佐助期日辰星効於

仲冬精自望宋均曰望猶得也自春秋說題辭

曰招星星為仲冬法田星伐中宋均曰招為仲冬而星中凡

物成而不順其時色者四星戊中氣使之然孝經援神契曰冬至陽氣萌

孝經援神契曰冬仲星中散莒芋猴豆稻

手

田不征農不起男家征女事泉無空日無游采

采麻五聲所以養人者也采均曰苕赤苕重言通方言語也家征野

事畢入保也泉麻也女有於事麻今業說又齊人謂苕為苕徑呂聲者也孝經說日五

八尺竿於中庭日中度其日晷冬至之日之在

牽牛之初晷長丈三尺五寸晷進退一寸則

日行進退千里故冬至之日之中北去周維十三

萬五千里余雅曰十一月為事李巡曰十一月萬物虛無頊陽任養故曰

事任也孫炎曰物出用蟄伏如有眾事呂氏春秋曰冬至日行遠道周

行四極命曰玄明天高誘曰遠道外道也故曰周行四極玄明大明也

呂氏春秋曰冬至五旬七日昌生高誘曰昌蒲水草也冬至

後五十七日而挺生之者也昌者百草之先生者也於是始

耕傳曰土發而耕以之謂也尚書大傳日出都於山祀貢雨

伯之樂鳥鄭玄曰引山桓山十有一月朔巡得祀出都之燕於桓山也及言之者明祭以

山北稱也冬伯之樂舞齊洛各伯冬官司司空垂掌

或為聚也歌曰縵論八音四會此上下有脫亂正月朔日

得五十日者民食過足不行五十日者減一休此為食不足也有餘曰不翅五十日也日益一休者言有

餘謂羊榮豐饒也為其歲司為以數日之歲司之候也

淮南子天文曰日冬至則升北中繩陰氣極

年穀

作

陽氣萌故曰冬至為德陰氣極則下至黃

泉北極故不可以鑿地穿井萬物用藏蟄虫

首穴又曰冬至則井水盛盆水溢羊乳古解字許慎曰

羊脫毛也麋角解鵲始架巢八尺之柱偕日中而景

長丈三尺又曰十一月冬至氣種首陽氣動故人頭種

也淮南子天文曰黃者土德之色鍾氣者之所

鍾也曰冬至德為氣土之色黃故曰黃鍾

淮南子時則曰仲冬之月招搖指子十一月

棗注同官都尉其楸棗高誘曰冬成軍師故京房占曰

冬至坎壬廣莫風用事人君當行大刑斷

宮獄繕官殿封食庫在北亦楊雉玄為日調

律者度竹為管蘆葦為灰列之九開之中

漠然無動寂然無聲微風不起纖塵不

刑冬至夜半黃鍾以應白帛通曰十一月

黃律謂之黃鍾何者中央之色鍾者動種也言

陽氣動於黃泉之下種養萬物白帛

其說未聞也尚書大傳曰周以至動殷以萌夏

以牙鄭玄曰謂三王之正也物有三變故正色

有三是故周人以日至為正殷人以日至
世日為正夏以日至六十日為正火有三
統土有三王尚書大傳曰周以仲冬為正
其貴微也

尚書大傳天子將出則撞黃鐘右五鐘

皆應

鄭玄曰黃鐘在陽氣動西五鐘在陰
五靜君將行出故以動告靜者則皆和

此謂
者之也

史記律書曰黃鐘言陽氣鐘

黃泉而出也史記律書曰子者滋也言

万物滋於下也史記天官書曰冬至極懸

土炭

蓋康曰懸土炭於衡兩端輕重適均冬至日陽
氣則炭重夏至陰氣至則土重也

炭動鹿解蘭角根出泉躍漢書律

曆志曰黃鍾者黃中之色君之服也鍾者種

也色上黃五色黃盛鳥故陽氣施種於黃泉

葦萌萬物為六氣淮南子天文曰以日

冬至數來歲正月朔日五十日者民食足

不滿五十日減一秭有餘日益一秭為其歲

司高誘曰言從今年
至曰數日謂明年通曰冬至陽氣始起及大寒

何陰氣推上而故大寒

崔曰

白帛通曰冬至前後君子安身靜體百官絕
事不聽政擇吉辰而後省事絕事之日
夜漏未盡五刻京都百官皆衣皂聽事
之日百官皆衣紵崔寔曰民月令曰十
一月冬至之日薦黍羊先薦玄冥于井
以及袒衽齋饌掃滌如薦黍豚其進酒尊
長及脩謁判賀君師耆老如正月是月也
陰陽爭血氣散先後日至各五日復別外內
研冰凍命多童讀孝經論語篇五章小學乃

幼

統

自乳六帖引作十一月建子周之正
月久至日極南影
長陰陽日月萬物
之始皆資鍾律其
管最長故有履
長之履

豆麻子附說日十一月建子周之五月律當
鍾其管最長為萬物之始故至節有履長之
賀諸書傳記并近代家儀論之詳矣陳思王
冬獻銖表云拜表奉賀并白紋履七量銖
自副案詩香風云高勝五兩字訓云世人履及履屬皆云一量余謂應為兩義同車穀崔
駟護銘云機衡建子万物含滋黃鍾音化
以養元其字菟日鞮足並具事也魏壯京司徒崔浩女儀云

鞮 崔履 銖

曰 韓

崔又

匹古婦常以冬至日進履祿於男姑今世不服履當
進韓、亦履類踐長、義也皆有久調祈永年除凶
殃韓久日履端踐長陽後下遷利見大人嚮多承年
蒼頡篇云履上大者日韓釋名云韓跨騎也胡川所
名魏武与楊啟書曰今遣足下貴室箴成韓一量使
東俗久業急就章云褐袪中衣旁作与崔氏儀同舊
書征慎或殊者

益今古字異也荆楚記云久、至日征赤豆粥說者
云共工氏不才子以久、日死為人厲畏赤豆故

作粥以攘、風土記則云天正日南黃鍾踐長

粥饘萌徵注云黃鍾始動陽萌地外日長律

之始也是日俗尚以赤豆為糜所以象色也

南方多呼粥為糜猶是一義北土負家在冬
始是常食非必

邙

旨下同

定據

又有旨蓄以御冬毛傳曰云旨美御禦鄭駢

云聚美菜者以禦冬、日之無、時馬融与謝伯

向書乃云黃棘下菘雜乾菜以送餘日又塩藏菜

荷為一冬儲備亦云防以盡急就則云去著藁

荷冬日蔵崔寔月令以事在九月今在仲冬

者蓋南土晚寒、子寶云外婦夫將士先得

疾下血以為中盡密以藁荷置於其席亦

忽嘆曰盡食我者張小也乃散小、走周禮

曰 收

物

治毒周嘉草其藁荷子紫秋官鹿氏掌除
毒蟲以嘉草攻之注云嘉草藥物其狀未

聞不名藁荷為草嘉本草經云白藁荷

主

王治中盃及瘧注云今人乃呼赤者為藁

荷白者為覆首葉同一種耳於食之赤

者為勝菓用白者離騷大招云醢勝苦狗

膾苴葍注云苴葍藁荷也言香以藁荷

俗衆味也苴音子余及葍音止均及亦可

嘉草之名知所據北方無以菜皆據布上也家之並為鹹

菹有得其和者征金叙色菹之供饌自古

有之周官有昌本著菹芥菹苴菹苴菹蒲菹

筍

苴菹荀菹等春秋傳周公閱來躬饗有昌

獸注云昌獸昌本之菹呂氏春秋久王好食昌

覺類

菹孔子感類而食之高誘注云昌本菹也今

以經冬故頂加鹹味雷時稍暖如本惡壞故棄所

餘白澤圖云雷精名構提雷則呼之蓋其意

也離騷招魂云西方之谷流沙千里旋不雷

測注云雷公室也乃在西方漢書云布鼓過雷門

者為北論耳不論其處詩碑南殷其雷在
南山之陽毛傳云山南曰陽雷出地舊震發馬首
曰里鄰矣對事云問者曰古者帝王對建諸侯
皆云百里取象於雷何取乎矣曰易震為雷亦
為諸侯雷震發為百里故取象鳥問者何曰
以知為百里矣曰以其數知之夫陽動為九其
數正六陰靜為八其數正二震一陽動二陰故
曰百里詩下章乃云在南山之側毛傳
云或在其陰乎其左右又云在南山之下毛
傳云或在其下鄭賡云下謂山足以其發聲便每定
畫雷所其雷洌者當據本堂王克論衡云畫工圖雷之
形狀壘々如連鼓之刑又因一人若力士謂之雷公左
手引鼓右手摧槌以為雷々者太陽之擊氣也陰
推陽分爭則激射々為毒中人輒死夫審火也火
氣燎人狀似文字謂天書其過此虛也

[Faint bleed-through text from the reverse side of the page]

玉燭寶典卷第十二

十二月因季冬

月 禮圖令曰季冬之因日在婺女昏婁中且

丑辰斗

互中 鄭玄曰季冬者日因會律中大呂 季冬氣於玄枵而外建又之展 呂之律應高誘曰万物萌動於黃泉未能建見所以呂振去陰即陽助其成功故曰大呂也

雁 雁北向鵲始巢雉雊鷄乳 雉雄鳴也詩云雉之朝雉尚求其雌也 雁

雁 南子時則云鵲加巢鷄呼卯高誘云雞呼鳴求卯也 顧氏問鷄生伏無時記於此何也 雁

雁 雖無時蓋急言其所宜之盛也此乃碩庫二居並未進 雞體已問雞至九因後便不復乳故俗稱下雞十二因

北 方呼卯俗謂之歌 天子居玄堂右个 玄堂右个也 子入春始生也 堂東偏也

難

命有司大難旁礫出土牛以送寒氣

此難也

強害

難陰氣始於此者陰氣右行此因之中日歷虛危有墳墓四同之氣、為厲鬼時隨陰出害人也旁礫於四方之門礫攘也出猶作土牛者及為牛、可牽正者也送猶畢也

征鳥厲疾

徵氣當極也征鳥題

肩齊人謂之駁手征或名

乃畢山川之祀及帝

之大臣天之神祇

四時之功成於冬孟因祭其宗至此可以祭其仇也帝之大臣勾

天

芒之屬也而之神祇司中命夙師而師是也

命夙師始夙孔子親往

奠願

乃嘗奠先薦寢廟

孔子必往親奠明夙非常力重之也此時奠絜長也願氏

問王制云榘祭奠奠後虞人入澤梁此因始夙何也既此因始夙孟冬便命水虞夙師叔永泉池澤之賦辛夙蕭之日此因夙始義故可以始夙孟春轉勝而多故榘祭之孟冬取榘者謂今時復夙公羊之賦宜叔入之王制

腹

不同記者所聞之異也

冰方盛水澤複堅命取冰

複厚也此因日

耦

在北陸冰堅厚之時也北陸謂虛也今因今無堅也冰既入而令田官告民出種明大寒氣過農力將起也

命農計耦耕力脩

耒耜具田器

耜者耒之金也廣五寸田器茲箕之屬也

命樂師大

合吹而罷

歲時終與族人大飲作樂於太寢以綴息也言罷者此用禮樂於族人最盛後

族悅

季若時乃復然也凡用樂必有禮而禮有不用樂者王居明堂禮季冬命因為酒以合三族君子說小人

也乃命四監收秩薪柴以供郡廟及百

紫

祀之新燎

四監主山川林澤之官也大者可折謂之薪小者合束謂之紫薪施灼爨柴以給燎

今因合無及百祀之薪燎也

困窮于次困窮于紀口迴于

紀

而數將幾終

言因因口辰運行主此因皆周通於故處也次舍也純猶會也

歲且更始專而農民毋有所使

而猶也言專壹也農氏之心

業

令人諒有志於耕稼之事不可無之役役之則志失業也

而子乃與鄉大夫

共飾國典論時令以待來歲之宜

勅國典者

夏

法也國禮以正因為之建寅而臨之今用此因則所目於夏啟也

乃命太史次諸侯

天稷

之列賦之犧牲以供皇瓦上帝社稷之享

此

犧

與諸侯共者也列謂大小也賦之犧牲大者出多少者出少享獻

乃命同姓之邦

葛

共寢廟之菑黍

此所享同姓共者也菑黍猶犧牲也

命宰歷鄉

大夫王於度民土田之數而賦之犧牲以供山林

莖

名川之祀

此數年卿大夫庶民共者也歷猶次也

多少賦之也

丸在瓦下九州之

惡者無不咸獻其

力以供皇瓦上帝社稷寢廟山林名川之

祀

惡非神之福不生也雖其有封國菜莖此賦要由民出也今

堯

王也黃義仲記曰遭遭洪水民居水中高土故曰九州

禮五黨為別有長相之相周是也字從重川堯遭洪水居

蚤

季冬行秋令則白露蚤降介虫為妖

代

之也九日初尚有白露

四鄙入保

畏兵避寒

行春令

胎天

則胎天多傷

辰之氣象之變少長者也此因物甫萌牙

性 者生氣蚤至 不充其性也 國多固疾 生不充性 有多疾也 命之日逞 無充 莫大

於行夏令則水潦敗國時雲不降冰凍涓澤

未之氣乘之也 季夏大時行也

雍

蔡維季冬章句曰令曆季冬大雪節曰

半 元半

在廿二度昏日明中口太日八十三度晝六度平

中而昏也七度中而明雉雉鳴也是 國外陽

聖雉剛

起於雲之中雷動而未聞於人雉性情對

故獨知之應而鳴也瓦子居玄堂右介右个丑

之上堂九州之民周之九州東南曰揚州正南曰

荊州河南曰豫正州東曰 州河東曰兗州正西

雍 下同

曰維州東北曰幽河內曰冀州西北曰并州唐虞

有徐梁而無幽并漢有司益而無雍梁

右章句為釋因令

幽烈

詩幽風曰二之日栗列無衣無褐何以卒歲 毛

乎

傳曰二之日殷之正圖栗列寒氣鄭戕云褐毛布 卒終人之貴者无衣賤者无褐將何以終其歲乎 又曰二

日其同戴纘武功言私其從獻犴干公 纘徒功事 一歲日從三

公

歲日并大獸云之小獸私之餞云其同者君臣及民曰習 二之 兵昆虫互不用仲冬之氣形生晚寒永生三日從也

奠性

冬為魚春獻鮓也 毛曰曰冬奠之牲是春鮓新 未庶獻之者謂祭於宗廟

曰鑿冰沖 水盛水版則余取水於 山林沖鑿冰之志也

来

周宜而宜下曰凌人掌冰鄭云曰正歲十二

閱冰方今斬冰三其凌三之者為涓釋度杜子周宜

春官上日而府掌季冬陳王以負東歲之義

惡鄭云曰問事之正曰周宜春宜下曰謂問於龜陳禮神

占夢掌季冬辨王夢獻吉夢于王王也拜

受之鄭云曰辨問夢者事之祥吉凶之占在日圓以辰

獻羣臣之吉夢季冬數將筮終於是發鑿而為若休度云尔因周官夏宜上曰羅氏掌羅焉

鳥蜡則作羅襦鄭司農云蜡謂十二國

禮記郊特牲曰凡子天蜡則八鄭云曰所祭伊

耆氏始為蜡伊耆氏古蜡也者處也謂求素也

歲十二國而合聚万物而索饗食之歲十二國周

之國饗食者終其神

韓詩章句曰二之日栗烈夏之十二國也周

書時訓曰小寒之日鷹北鄉又五日鵲始巢

又五日雉始雉鷹不北鄉民不懷主鵲不始巢

國不寧雉不始雉國乃大水大寒之日雉始乳

又五日鷩鳥屬疾又五日水澤腹跗堅雞不

始乳淫女乱男鷩鳥不屬國不除兵水澤不

大

鳥

腹言乃不從

泌

周書周圖解曰夏數得而百王所同其在高陽
用師于夏頃而革命改夏正朔夏服殊號一
文一質示不相泌以建丑為正易氏忌之昭若
瓦時大夏亦一代之事禮夏小正日十有二圖
鳴弋弋也者禽也先言鳴而後言弋鳴而後
知其弋也玄駒賁玄駒者蟻也賁何也走於

穴中也今案方言曰蚍蜉梁孟謂之玄駒揚子泝言

牛亭問蟻曰玄駒何也董仲舒答曰何內見有人馬數

皆蚤馬皆大蟻故今人納甲納甲蘇甲蘇甲也本如甲者

也納者何也納之君也虞人入梁虞人宜梁者

主設邑者也墮麻角蓋陽氣且暗也易通卦

驗曰小寒合凍肅交祭純垂首曷且入鄭

壯 微 暑 大

曰交合壯也祭也歟也畧長又二尺四分倉陽

雲出豕南倉北黑小寒於坎直九二二二得寅氣

大寒雪墜草木生心鵲始巢隆盛也畧長

大一尺八分黑陽雲出心南黑北黃大寒於坎值

置 鹿

曰交合壯也祭也歟也畧長又二尺四分倉陽

雲出豕南倉北黑小寒於坎直九二二二得寅氣

大寒雪墜草木生心鵲始巢隆盛也畧長

大一尺八分黑陽雲出心南黑北黃大寒於坎值

夾 水

又曰十二圖物生詩紀歷

文

樞曰刃者好也陽施氣陰爻道陽好陰之好
陽對柔相好品物厚削禮作樂道文明也

宋均曰厚猶盛

稽

樂著曜嘉曰殷以十二圖為正息卦爻臨洽物
之牙其色尚白以雞鳴為朔

宋均曰牙物萌牙

春秋元命

苞曰裹中於刃之者細也

宋均曰細心不進避陽之解細當生也於是細合義

律中大呂之者略暗起

略較略也万物於是萌漸故出較略可見也

春秋元命苞曰黑帝之子以十二圖為正物牙

色白

宋均曰水見曰故白

爾雅十二圖為陰

李巡曰十二圖万物始牙陽氣尚微故曰

陰也微也孫奕曰物始牙生通也尚書大傳曰殷以季冬為正者

其貴萌也史記律書曰牽牛者言陽氣牽

引万物出之牛者富也言空雖凍能冒雨生

也牛者耕殖種万物也東主於建之口之者建

諸生也徐廣曰此中闕不說大呂及四今為此錄牽牛以當其位餘圖皆不取也

淮南子曰時則曰季冬之圖招搖刃十二圖官

獄其樹棠

高誘曰十二圖歲盡刑斷故宜獄也棠耳以為小車轂木不出大以為昭示也陰氣引

白帛通曰十二圖律謂之大呂何大者大也呂者

拒也言陽氣欲出陰不許也呂之為言拒旅拒

許

至元本

丑元本

難之也

風俗通曰禮傳曰夏曰嘉平殷曰清祀周曰大蜡
漢改曰腊者猶取獸祭先祖或曰猶接也
新故交接押猶大祭以報功也漢大行裏於成
故曰腊也

續漢書禮儀志曰季冬之月御廼歲終陰陽
已災勞農夫享腊以送故先腊一日大難謂之
逐疫也

晉博士張亮議曰案周禮及禮記蜡謂令聚百
物而索鄉食之腊者祭廟則初亥蜡則黃服蜡
腊不同搃之非也傳曰腊接也上祭宗廟旁祭
宜在新故災接也

風土記曰進清醇以告蜡竭敬恭於明祀乃有行
施注云福蓋婦人所作金環以錯指而縫者也腊
曰祭祀後優嫗兒僮各隨其俗為藏福之戲分
二曹以效勝負以酒食具如人偶即敵對奇者
即使奇人為遊附或屬上曹或屬下曹名為飛
鳥以齊二曹人數一樞藏在數十子中曹又當

各

逐

漢

壽

射知所在一歲為壽五年為一都提者捕得推

子出施五等盡最後共為負都主部便起拜

定月

謝勝曹山佳寔是四忌民因令曰十二因曰薦稻鷹前

期五日斂猪三日殺羊前除二齋饌掃滌遂臘

先祖五祀其明日是謂小新歲進酒降神其進酒

尊長及俗判賀君師耆老如正日其明日又祀是

賓

謂羔祭後三日祀家事畢乃請召宗族督賓旅

容講好和禮以薦且紀休農息役惠必下決是

因也厚神頒行頒行並行大錯禮興乃冢祠君師九族

友朋以崇慎終不背之義遂合耦田畝養耕牛選

曹

任田者以俟農事之起太猪盍車膏後三歲可合倉膏及

臘時祠祀炙遠燒欽治判完中及樹凡田中四角太蟲東

門磔白雞頭可以合注藥求牛膽合少小菓

正說曰臘同異及祭園早晚先儒既無定辨頗

以為疑案郊特性記云凡子大蜡入伊耆氏始為

蜡也者索也歲十二因合聚万物而索饗良之鄭

注十二因周之正數謂建亥之因後上又勢相連

伊耆始為蜡唯隔蜡者索也一句便次歲十二因

季

想非別起至素饗食以來志是上屬於下廣陳
錯義夏后氏以建寅之因為正伊耆注云古所
子号既在夏前車代久遠未應已後周之正朔明
蜡即在夏十二因矣鄭君據周以建子為正禮記
興於周世故云十二因建亥取孔子云行夏之時
夏建亥乃是十因於十二因文理不消因令膾
先祖五祀在孟冬者當以於周為十二因故移就
之恐非不刊定法記云皮弁素服而祭素服以送
終葛帶捧杖曾斂也注云送終曾斂所謂老物

刊

淵

黃

順

帶

周宜蒼章職云國蜡則吹豳頌擊土鼓以息
老物是也記又云黃衣黃冠而祭息田夫注云祭
謂既膾先祖五祀於是勞農以休息之野夫黃冠
黃冠草服也注云言祭以息民服象其時物之色季
秋而草木黃落記又云八蜡以祀四方注云四方
有祭四方寧不順成八蜡不通順成之方其蜡乃
通既蜡而收民息已注云收斂積聚也息民与蜡
異則黃衣黃冠而祭為膾必矣詳據前後蜡
祭則皮弁素服葛帶捧杖既祭四方明在於郊

索

歎

文

季

膾則黃衣黃冠祭先祖理在廟中張亮議曰初
 玄者餘祭所服耳此祭別出黃衣黃冠明不在
 常例禮運云仲尼與於蜡賓注云蜡者素也祭
 宗廟時孔子仕魯在助祭之中事畢出遊於觀之
 上喟然而難注云觀闕也孔子見魯君於祭禮有
 不備又睹象魏舊章之々靈感而歎之鄭君附
 父而解以仲尼出遊於觀之上知在國都故云宗廟
 此乃祭宗廟謂之蜡閔令孟冬而子祈來享於而
 宗大割牲祀于公社及門閭膾先祖五祀注云周
 禮所謂蜡而宗謂曰閔一辰膾以田膾所得禽或
 言祈享或言大割或言膾牙文言牙文則而宗
 公社急得名膾禮下雜云子夏觀於蜡孔子曰賜
 也樂予觀對曰一國之人皆居狂賜未知其樂注
 云國素鬼神而祭祀則當正以禮屬民飲酒于
 序以正齒位於是時民無不醉子曰百日之蜡一日之
 澤非尔所知注云蜡之祭主先耆大飲豕勞農以
 休息之言民皆勲稼穡有百日之勞喻久也今
 一日使之飲酒無樂是君子之息澤也鄭君

賜對

曰下同

以一國語廣亦止蜡人故云黨正飲酒然則大飲
蒸黨正飲酒以其蜡罔行事晉名蜡廣雅云
夏曰清祀殷曰嘉平周曰大蜡秦曰臘燕雍
章句乃云臘祭名夏曰嘉平殷曰清祀周曰大
蜡搃謂之臘傳曰虞不臘矣風俗通則云漢
改曰臘餘同春秋傳宮之奇云虞不臘者此意
當為音若滅虞宗庶便不血食故專以臘為
辭然無廢是搃周則錯臘並見夏殷無文儒
者或言俗指十二罔建丑之罔為臘者蓋設此則

指

拘文束教難以踵行夏以建寅為正仍看清祀之
号明自用其家十二罔不離建丑殷以建丑為受有
嘉平之号更用建子為十二罔矣周用建夫如上来
所說秦以十月為歲首臘豈不移史記秦始皇廿
六年并罔下推五德之傳改辛始朝賀皆自十罔
朔卅一年十二罔更名臘曰嘉平大元真人茅盈內
記云始皇卅一年九罔庚子及盈曾祖父蒙於華山
中乘雲駕龍白日升罔先是其邑謠歌曰神仙得
者茅蒙初成駕龍上升入大清時下玄州戲赤

成繼世而往在我盈章君居元帝學之膺嘉平始皇聞

謠歌竹筴乃有尋仙之志曰改膺曰嘉平此據夏

正即以建成為膺矣漢改曰膺者改嘉平也案尚書

堯典分命羲和東作南為西成朔易寒暑時候志

与夏同又禮誥志云虞夏歷正建於孟春於時冰泮

葳蕤百草推與此乃唐虞及夏正朔不夏春秋

說雖云正朔三而改其下即云夏白帝之子以十三

日為正止古質略書藉空記便似三正建於夏后

班固漢書律曆志云漢興庶事草創龍衣奉正朔

武帝元封七年漢興一百二歲矣太中大夫孫卿大

史石馬遷等言曆紀壞廢宜改正朔乃詔御史大

夫倪寬与博士共議皆曰王帝必改正朔易服色所以

明受命於天推傳序文則合夏時也光武中與無更

改易故崔寔四民圖令云十二圖膺先祖五祀寔即

後漢桓帝時人也魏文帝詔行夏之時今正朔

當依虞夏服色自隨土德至明帝詔魏當以建及

為正青龍五辛三圖為景初元年魏齊王位尚書

秦復夏正為明帝以建及之圖一日崩不得以正

傳元帝興

么

發

日

日元會博士樂詳議正旦可受貢贄後五日乃會作
樂大尉朱訖議可日宜改之際還用建寅因為正
夏數得孤也晉大始二年奏日行夏之時通百代之
言也宜用前代正朔詔可晉司空裴秀大蜡詩云
日躔口紀大呂司辰此並依聖典行夏之時狀為
俗誤或同蔡邕章句云夏嘉平殷清祀周大蜡
惣謂之臘何耶張亮議云傳曰臘者接也言上

祭宗廟五方祭五祀且新故之交接矣孟同一日臘祭
宗廟八蜡羣祀有司行事俗謂臘之朔日為初歲

恆

古之遺言也日同名異祭俱服殊雀氏因令亦云臘
明日是謂新小歲進酒降神及俗拜賀君師耆
老如正日此以逼近歲暮便立歲名指元正為大故
云小耳舊解蜡得煮臘之不蕙蜡今謂枝而折之
蜡報八神臘主先祖總而言之蜡即是臘亦是
蜡周官有蜡而無臘因今有臘而無蜡先聖當以
同在一因之中名義兼通隨機而顯伯喈釋云總
号康成解為牙文張亮又言新故交接互相扶
成頤謂恆允其同一日者案禮蜡實及一日之澤似是

同日若并勞農飲酒恐事廣難周禮又唯云是

因也大飲為臘先祖五祀乃無甲丁等字豈尅孔子云一

叙

日之澤者自掾飲酒為一日張亮云同日者別叙錯

癸

臘為同前後縱違信宿計亦非癸國語云日因會

尾

于詭祝所明昌作羣神頻行國豈嘗祀者春秋

有罔蟄而烝罔令祭行先賢逐冬北郊大夫士

首時仲罔祭薦羔豚庶人又有稍薦之饋所及便廣

且稱羣神或可援詭祝以後非專一圓其季冬嘗

注

魚先薦寢廟及大合樂而罷陸王居明堂令國為酒

以合三族亦是蜡鴈之流若休勞已畢不應復酒此

禮魚施季孟祢會摠名祭章句及風俗通論夏

殷嘉平清祀二祭顛到與廣雅不同者更無

經典正誼故兩傳焉

而

附正說曰十二罔八日沐浴已具內典溫室經俗謂為

臘罔者史記陳勝傳有臘罔之言劉歆女傳云

魯之母師臘日休家注云臘一歲之大祀魏世華

歆常以臘日宴子弟王朗慕之蓋其家注詠云

膾鼓鳴春草生葉周官方相氏蒙熊皮黃金

四 桶

見

曰日玄衣朱裳執戈揚箱師伯禘而時籩菴

章常土鼓幽菴杜子春注云鼓以風為以草為

兩面可擊老又曰國祭蜡吹幽項擊土鼓以息者

勿此即膺鼓也論語即堂云卿人籩孔子朝服而

立於阼階注云籩者謂馳疫鬼朝服立於阼階者

為鬼神或驚馬怖當依人令世村忌打細晉鼓戴

胡云頭及止金對力士逐除即其遺風呂氏春秋

冬紀云今人膺歲前一日擊鼓馳疫謂之逐除玄

中記云顓頊氏有三子俱亡愛人宮室善驚小兒

漢世以五營千騎自端門送至洛水續漢書禮

儀志云季冬之月先膺一日逐疫振子持炬火

送疫出端門之外騎騎傳炬出宮司馬闕門外

五營騎士傳大棄浴水中張衡東京賦云卒歲大

籩馳除孱屬振子方童丹首玄制衣注云丹首

赤犢玄制衣皂衣蓋逐除者所服也金對力士世謂

仙家之神大畏槃鍾云有一童子居屏隱愛盜說

或密迹力士以金對杵碎之如塵是金對神極成

暴惡何圖玉板云凡三四柱各有金對力士兵長

今 士

辰

疫 騶

火

辰

河

荆

三千丈抑急其義儒書唯荀卿荆楚歌賦云嬖
母力父是之培也漢即廣品大離賦云弦挑荆棘

鞭形丹

妖惡遼

弓矢斯張赫鞭朱朴擊手不祥敗戈舟斧夏茂
凶殃投妖扈于浴鬻衣遠絕限于飛梁異苑拾遺
云孫興云常看戲頭与逐除人共至桓武處宣武
覺對不凡推問乃並驗其事也其夜為藏鈎之

辛鈎弋
手拳

注

戲辛氏三秦記云昭帝母鈎七夫人平奉而國
色今世人學藏鈎法此藝經云鈎七夫人手捲世
人藏鈎法成不經周處並作強字藝經則作鈎

庫闡藏鈎賦云歎迨夜之藏鈎賞一睛之戲望以

道生為元師以子仁為佐相孟當時人名之鈎運掌而潛流

微

予宗虛以密放示微迹於可嬖露疑似之情狀輒
爭杖以先呵各銳志於所向荆楚記俗云此戲今人

生離有物忌之家瘡不脩也其日並以豚酒祭竈

神禮器云電者老婦之祭罇於研盛於盃言研

為罇以盃盛饌也許填五經異義云顛頊有子曰

梨為祝融大神也祀以為電在子皇子見桓公

曰有電有駘司馬殷注云駘電神也狀如美女衣

彪

九

類
之本

赤衣電書云電神姓蘇名吉利婦名博類雜
五行書又云電神名禪字子郭衣黃衣從電
中被昭而公以名呼之則除凶五行書又云三因
甲寅曰因丁巳以暗頭為祭其利万倍杞朴子云
因晦日電鬼亦上而白人眾狀大者集記者三
百日也小者集築者一日也世說云王朗以識度
推萃款之錯日嘗集子姪餽飲王亦學之謂電
歲云有家嚴君井電之謂搜神記云漢陰
方當臘日晨炊而竈炊見子方再拜受慶家有

姪

黃羊曰以祠之至識三丑而遂繁昌故後常以臘

日祀竈而唐黃羊為荆楚記云以黃大祭之謂

之黃羊陰氏世家其福古今注狗一名黃羊莊子云臘者

有脍豚注云脍牛百葉也豚豕大指也臘大祭物

脩而看有脍豚養而要云臘夜令久時持株

卧師井旁母与人語肉柵井中除温病歲陰已及

俗多婚日嫁張翠感暫賦云逼來葉之且至迨

紀之未移竟奔致馬於未冬咸起趣於吉儀

師曠書云人家忌臘日斂生於堂上有血光不祥

豚
株
師
之本

過臘一日謂之小歲史記而宜書凡候歲前臘

明日入衆一會飲食發陽氣故曰初歲在官者

並朝賀

今世多不行

荆楚記云歲暮家具肴款

詩大雅云其蔌推何毛傳云蔌菜肴

謂宿歲儲以入新年也相

聚酣歌

古文尚書云酣歌于室時謂反風

請為送

歲

今世多解除擲

去破幣 器物 名為送 窮

留宿歲 飯至新年十二日則

棄於街衢以為去故納新除貧取富又

留此飯須發執雷鳴擲之屋扉令雷聲

遠也

今世匣宿炊飲入季一日內食盡然不棄擲

雜五行書去握宅四角

各埋一石名為鎮宅淮南萬畢術則云

埋負石於四隅雜批孤七救則無鬼殃

之害非獨今也終篇說日菜尚書暮三

百又六旬又六日以閏因定四時成歲孔

安國注云迺四時日暮一歲十二日世日正

三百六十日也除小因六為六日是為歲有

餘十二日未盈三歲足得一因則置閏焉以

定四時之氣節成一歲之曆蒙此言三

百六旬外有六日与小因之六日并為十

二日也三率合世六日故置圀或後王肅注
則云暮稱時謂日一周氣三三百日又六旬
六十日又六日其實五日四分日之一入六日之
四分一舉全數以言之易通卦驗云廿四氣
始於冬至終於大雪周流三百六十五日
四分日之一與王氏注周宜大夫史職圀圀
則詔王居門終圀鄭玄注門謂路寢門
也鄭司農云圀令十二圀分在青陽明堂
物志章玄堂左右之位唯圀圀圀一所居

于門故於文王在門謂之圀古者稱字為文
此言門字之體以王居門為義禮玉藻玄端而
朝日於東門之外聽朔於南門之外圀門則圖
左扉立于其中鄭注云東門南門皆謂國門也
凡子廟及路寢皆如明堂在國之陽每圀就其
時之堂而聽朔焉卒事及路寢之圀圀非
常聽其朔於明堂門中還處路寢門終圀是
乃圖扉於明堂終圀於路寢以無正位故圀外
在門周書周圀云俱起于牽牛之初右圀行

距

文

日一周菴起一次而身日合宿日行一次十有
 二次而周而歷舍于十有二辰終則復始是謂
 日因推輿無中氣指辰之間春秋文元年傳於
 是閏三因非禮服注云周三因夏正因也是歲
 距僖公五年辛亥歲卅辛閏餘十三正因小雪
 因當在十一因後不數此文元辛計唯廿九辛一
 因有七小餘一辛合八十四十二小餘成一閏餘
 是為辛有閏餘七廿九辛合二百三餘十九餘為一
 閏百九十餘成十閏猶有十三餘在文元年正
 因以後猶少六因餘正因二因三因止有廿一餘計十二
 因小餘為一閏餘并往辛十三始滿十四長九小餘
 豈得置閏若計三因後猶小五閏餘從正因盡十
 一因小餘七十七始得六因餘方可置閏長五小餘
 故服注云十一月後傳又云歸餘於終注云餘
 分也終閏因也謂餘分或閏中氣在因每則後
 因無中并福耶指二辰之間餘分之所終以為因
 因不失則升建古得其正舊說云周而凡三百
 六十五度十二辰一辰有卅度十二辰合三百六十度

斗柄邪

斗

餘有五度分之十二辰、有七小餘辰一有卅度、
小餘日行遲一日行一度猶不盡計一因唯行廿九
度其一度八十分度之卅一焉其長者積而成閏
易以靈圖云五勝供用事各七十二日合三百六
十日為歲注云五勝五行也此不計因小及五度身

迭

文云

率

又六季冬閏因不告朔猶朝於廟傳曰非禮下云
閏以正時注云閏殘分之氣三季得一五季得二此
言十九中有三季得一閏者有五季得二閏者其
三季六季九季唯有象長閏餘猶是三季

閏

之內主第十一季向上數為五季得二猶長一日餘
還後三年數又主第十九季復必季得二其閏餘
悉盡還更發初故周易繫辭云五歲再閏再初
而後掛王輔嗣注云凡閏六歲再閏又五歲再閏又
三歲一閏凡十九歲七閏為一章五歲再閏者二
舉其凡如三百六十日鎮驤注書云閏因定四時
成歲云定然後成歲是為日數不充則暮不成歲
然則周日為歲周因其無多而其龜縮無常
故舉其中數三百六十是龜縮之中也漢書律

贏

天

定戲

曆志云十一歲四閏十九歲七閏是也尚書考靈

曜曰閏者陽之餘注云陽日也日以歲周凡為十二

次因一歲十二及日而不盡周凡十九今次之七故言

閏者日之餘春秋元命苞云人兩乳者象閏因陰之

紀注云兩乳生也生則象閏餘也以陰之二

牧白帛通云因有閏何周凡三百六十五度四分

十二因不十二度故三季一周五歲再閏也明陰

不足陽有餘閏者陽之餘也易乾鑿度云乘

皇美者戲注云謂凡數也通卦驗云密款作易

仲命德維紀衝注云謂四仲之卦震兌坎離

也命德者震則命日德兌則命金德坎則水德

離則火德維者四角之卦艮巽以乳也紀猶數也

衝猶當也維者起數所當謂若及當立春孝經

援神契云獸傷易五卦以應樞注云應升樞

葭節移度故作八卦化方面書考靈曜云凡出開

闕曜滿舒元歷紀名因首甲子冬至日因五

俱起牽牛初日因若懸壁五若偏殊禮舍文

嘉云推之以上元為始起十一因甲子朔旦也半今

辟編珠

斗

良

冬

至斗 主日 圖五 俱起 牽牛 之物 升左 四日 圖五 九

行樂 動聲 儀云 而求 一高 又五 日圖 俱合 起牽 牛

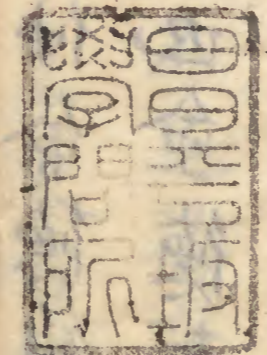
日四 更易 氣辰 更易 光注 云牽 牛前 五度 世

容

本容 成仕 曆注 云黃 帝辰 當是 上古 質略 主容 成

始復 委典 戴之 文字 冰為 創造 春秋 傳郊 子云 少

昊鳥 師而 鳥名 鳳鳥 氏曆 正服 注云 猶曉 之義



文化二癸亥暮春

山田直温
野村温
依田利和
全校
文化乙丑

