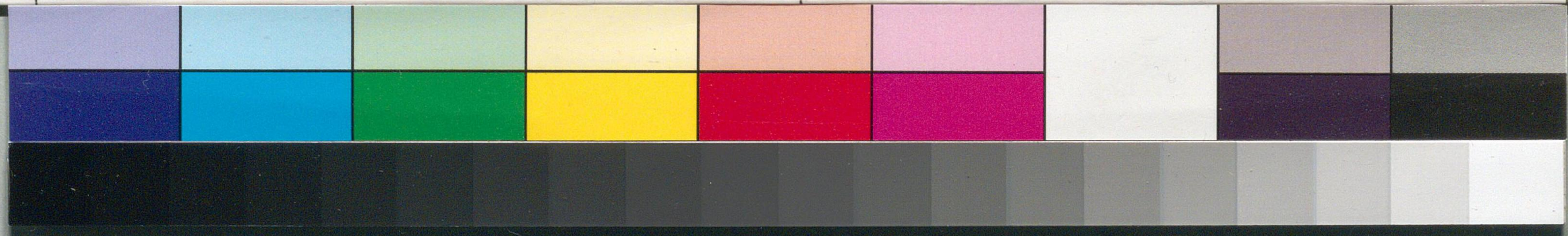
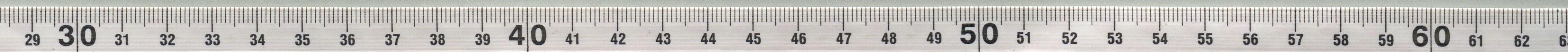


315



国立国会図書館 川村正平関係文書 197-5(1)

上白糸
下白糸
土田

西京より為申月費

一 上白糸 四斗六升一合

一 次白糸 七斗九升一合五勺

一 戴石 五斗六升一合五勺

一 代金 廿三斗五升八勺

一 金 廿四斗四升七勺

一 口 三斗九升八勺

一 口 三斗九升八勺

一 金 廿四斗八升四勺

利根
利根

徒者 一日五合
下部 一日六合
下婢 一日四合

宿呂被抄

茶料 ト五

婢 茶代

僕 茶代



一 令 五拾五匁
 一 匁 七拾五匁
 一 匁 七拾九匁
 一 匁 四拾八匁
 一 匁 三拾四匁
 一 匁 七拾五匁
 一 匁 三拾五匁
 一 匁 二拾五匁

醬油 一匁
 炭 代
 薪 代
 塩 代
 油 代
 紙 代
 蠟 代
 筆墨 代
 酒 代
 諸荒物 代

二年
十八日九寸

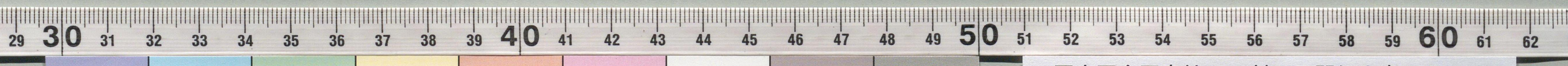
以
五十七匁

一 令 五拾八匁
 一 匁 五拾五匁
 一 匁 五拾匁
 一 匁 五拾匁
 一 匁 五拾匁

人力車代
 東京性傳
 蓋氣郵便代
 小學校の用

一 令 五拾五匁
 一 匁 卅一匁
 一 匁 廿二匁
 一 匁 一匁

桃井 千代
 同人 某代
 同人 下世某代
 同人 下世某代



三日月
三日月
三日月
三日月

二日月
二日月

一合 四日拾五匁六リ七色

一合 二日四十九匁九リ九色

一合 一日廿七匁

一合 一日廿五匁

一合 金拾日八拾九匁九リ三色

一合 二匁二リ五匁

一合 拾匁

一合 七拾五匁

一合 廿五匁

一合 金拾日十匁二リ六匁

従者三人月給

婢二人月給

乳人月給

僕一人月給

神供抄

佛供抄

畑抄

臨時金給

右 五ヶ月分

金八拾五匁二リ七色

右 壹年分

金千〇三拾九日五十二匁

同年費

一合 七日五十匁

一合 廿四廿五匁

一合 廿四

一合 二拾五匁

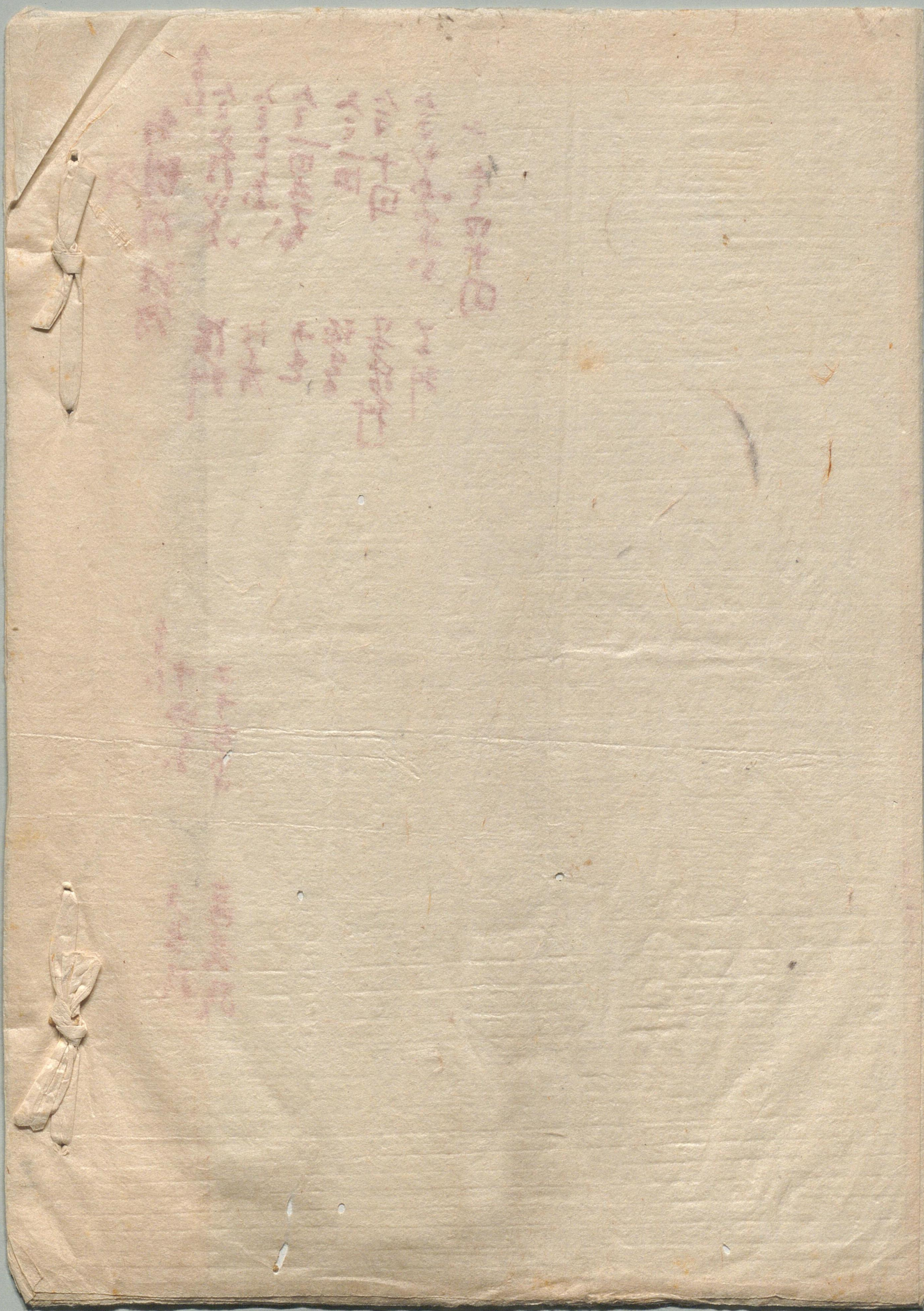
一合 五拾廿五匁

神祭 証書
入用

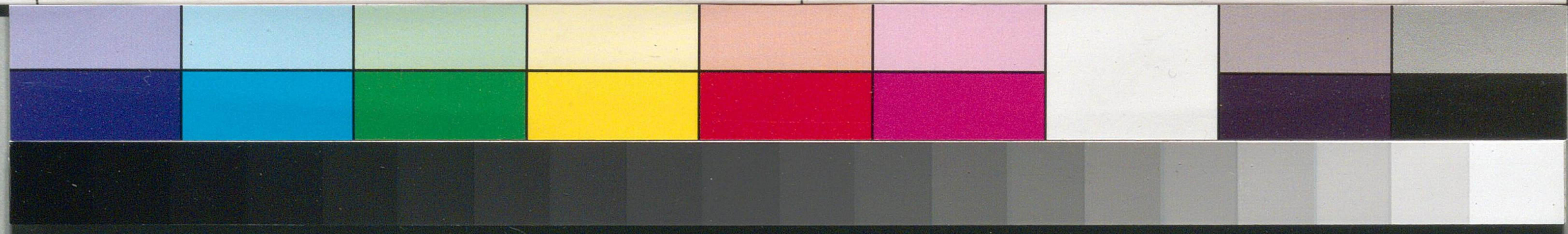
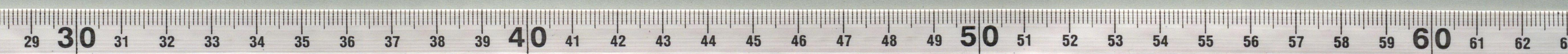
裏方千元納

僕婢税

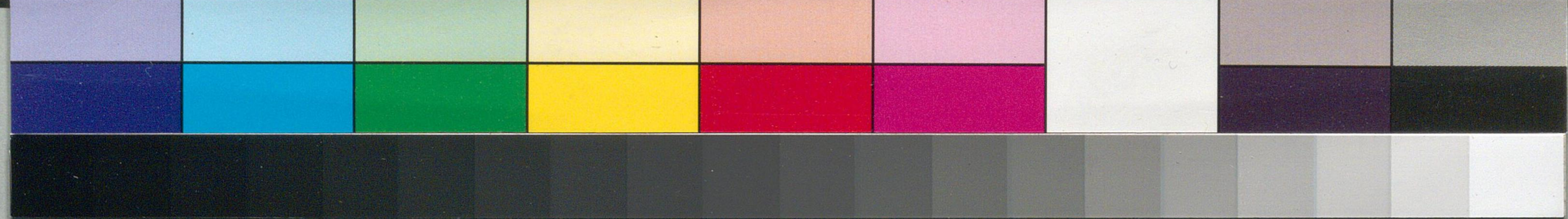
併指入月



Faint red markings, possibly bleed-through from the reverse side of the paper, including some illegible characters and numbers.



手紙
東 十五
日
一 名 早 家
二 日 七 十 三
三 日 七 十 三
四 日 七 十 三



国立国会図書館 川村正平関係文書 197-5(1)

付属資料

大
字
存
名
存

西
井
子
の
名
存
字
存
名
存