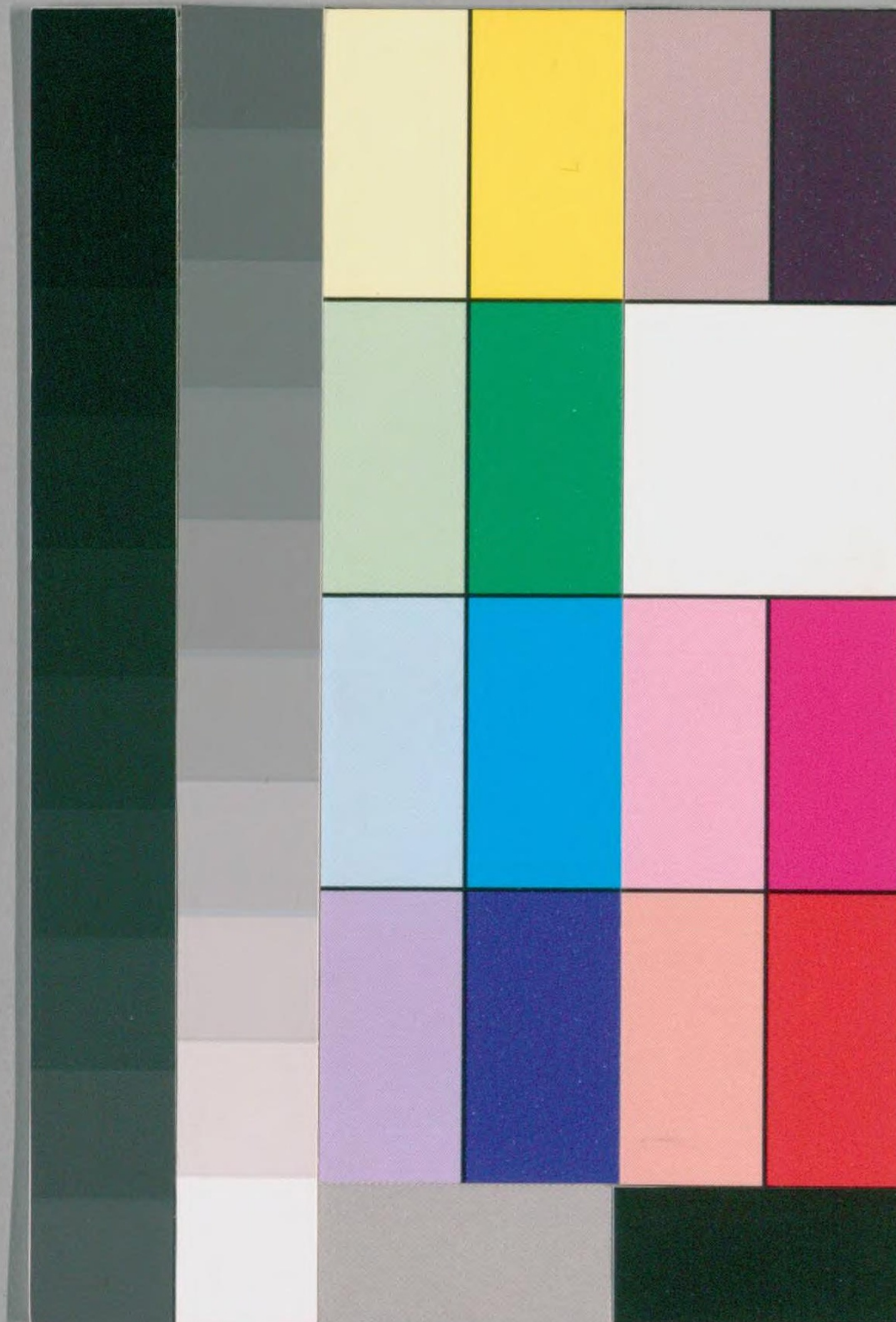


明治十一年太陽略本曆

27

5



国立国会図書館

タイトル『[略本曆]』 請求記号 寄別12-6-27(5)

ガラス使用











二月平二十八日

一日	金	キト春日祭カキ枚岡祭ヒガ鵜戸祭	三十	りのいぬ
二日	土	●新月後登時三十分 戌寅正月大	一日	りのいぬ
三日	日	せつごん 土よう	二	りのいぬ
四日	月	祈年祭班幣 正月せつ	三	りのいぬ
五日	火	月最高後四時	四	りのいぬ
六日	水		五	りのいぬ
七日	木		六	りのいぬ
八日	金	ヤマヒ大原野祭	七	ひのいぬ
九日	土		八	つものいぬ
十日	日	●上弦後十時三十分	九	つものいぬ
十一日	月		十	りのいぬ
十二日	火		十一	りのいぬ
十三日	水		十二	りのいぬ

立春前時空望日出前時望祭 東風解氷 黄鶯曉曉魚上氷

十四日	木		十三	りのいぬ
十五日	金		十四	りのいぬ
十六日	土	○満月後八時三十分	十五	りのいぬ
十七日	日	月そく	十六	ひのいぬ
十八日	月	月最申前十時	十七	ひのいぬ
十九日	火		十八	りのいぬ

雨水前時土分日出前六時地分 土脉潤起 霞始 麩草木萌動

二十日	水		十九	りのいぬ
廿一日	木		二十	りのいぬ
廿二日	金		廿一	りのいぬ
廿三日	土		廿二	りのいぬ
廿四日	日	●下弦後初時三十分	廿三	りのいぬ
廿五日	月		廿四	りのいぬ
廿六日	火		廿五	りのいぬ
廿七日	水		廿六	りのいぬ
廿八日	木		廿七	ひのいぬ



# 三月大三十日

一日	金	イッモ出雲祭	廿九	つちのくさ
二日	土		三十	うのくさ
三日	日	月最高後八時	三月大	うのくさ
四日	月	●新月後初時三七分	一日	うのくさ
五日	火		二	うのくさ
六日	水		三	うのくさ
七日	木	啓蒙別時望空紗	四	うのくさ
八日	金	日出前六時十分	五	うのくさ
九日	土	貝後五時十分	六	うのくさ
十日	日		七	うのくさ
十一日	月		八	うのくさ
十二日	火	●上弦後二時二十分	九	うのくさ
十三日	水		十	うのくさ
十四日	木		十一	うのくさ

啓蒙別時望空紗  
 日出前六時十分  
 貝後五時十分  
 蛸田啓戸  
 桃始  
 笑葉虫化蝶

十五日	金		十二	うのくさ
十六日	土	ツクニ廣田祭	十三	うのくさ
十七日	日	月最高後十時	十四	うのくさ
十八日	月	●満月前六時二十六分	十五	うのくさ
十九日	火		十六	うのくさ
二十日	水		十七	うのくさ
廿一日	木	春季祭 社日 二月中	十八	うのくさ
廿二日	金	春分前二時五分	十九	うのくさ
廿三日	土		二十	うのくさ
廿四日	日		廿一	うのくさ
廿五日	月		廿二	うのくさ
廿六日	火	●下弦前二時九分	廿三	うのくさ
廿七日	水		廿四	うのくさ
廿八日	木		廿五	うのくさ
廿九日	金		廿六	うのくさ
三十日	土		廿七	うのくさ
三十一日	日	月最高後十一時	廿八	うのくさ

春分前二時五分  
 日出前二時五分  
 貝後六時三分  
 雀始  
 巢櫻始  
 開雷  
 鶯



# 四月小三十日

一	日月	ヤマト大和祭	ヤマト平野祭	廿九、つちのこどり
二	日火	ヤマト松尾祭	●新月前時五分	三十、うのへいね
三	日水	ヤマト梅宮祭	三月小一日	一、うのへいね
四	日木	ヤマト廣瀬祭	龍田祭	二、うのへいね
五	日金	三月廿九	護王祭	三、うのへいね
六	日土	清明前時七分五秒	日出前時五分	四、うのへいね
七	日口	日出後時五分	玄鳥至	五、うのへいね
八	日月		鴻雁北	六、うのへいね
九	日火	ヤマト大神祭	ヤマト稻荷祭	七、うのへいね
十	日水			八、つちのこむま
十一	日木	●上弦前初時十四分		九、つちのこむま
十二	日金			十、うのへいね
十三	日土			十一、うのへいね
十四	日	アミ日吉祭		十二、うのへいね

十五	日月	●下弦後五時五十二分		十三、うのへいね
十六	日火	月最卑前八時		十四、うのへいね
十七	日水	○満月後時五分	どより後時三分三秒	十五、うのへいね
十八	日木	ヤマト吉田祭		十六、うのへいね
十九	日金			十七、うのへいね
二十	日土	あつてしつひま	土より三月中十八、こものへいね	十八、こものへいね
廿一	日	穀雨後時五分九秒	日出前五時五分	十九、つちのこ
廿二	日月			二十、うのへいね
廿三	日火			廿一、うのへいね
廿四	日水			廿二、うのへいね
廿五	日木			廿三、うのへいね
廿六	日金			廿四、うのへいね
廿七	日土			廿五、うのへいね
廿八	日月	月最高後初時	日より	廿六、うのへいね
廿九	日火			廿七、うのへいね
三十	日火			廿八、つちのへいね



五月大三十一日

一	日	水	廿九、つちのどろり
二	日	木	一日、りのへころ
三	日	金	二、みのとこ
四	日	土	三、そのへおま
五	日	日	四、このとひり
六	日	月	五、このとこ
七	日	火	六、このとこ
八	日	水	七、ひのくね
九	日	木	八、ひのくね
十	日	金	九、このとこ
十一	日	土	十、このとこ
十二	日	日	十一、このとこ
十三	日	月	十二、このとこ
十四	日	火	十三、このとこ

●新月後十時九分  
八十八夜

四月大

立夏前時三十分  
日出前五時八分  
日入後時五分  
龍始鳴  
蚯蚓出竹筍生

●上弦前七時五十分

四月月最卑前九時

十五	日	水	十四、このとこ
十六	日	木	十五、このとこ
十七	日	金	十六、このとこ
十八	日	土	十七、このとこ
十九	日	日	十八、このとこ
二十	日	月	十九、このとこ
廿一	日	火	二十、このとこ
廿二	日	水	廿一、このとこ
廿三	日	木	廿二、このとこ
廿四	日	金	廿三、このとこ
廿五	日	土	廿四、このとこ
廿六	日	日	廿五、このとこ
廿七	日	月	廿六、このとこ
廿八	日	火	廿七、このとこ
廿九	日	水	廿八、このとこ
三十	日	木	廿九、このとこ
三十一	日	金	三十、このとこ

○満月後十二時五十分

あろくうつけ

四月中

小満後時五分  
日出前時五分  
日入後七時五分  
蟬起食粟  
紅花榮  
麥秋至

●下弦前十一時一分

月最高前六時

土よら





# 六月小三十日

一日	土	●新月前七時七分 土より	五月小	一日	うのくね
二日	日	●丹生川上祭 貴船祭 東照祭	日より	二日	うのと
三日	月	神宮月次祭 幣帛發遣	日より	三日	うのくね
四日	火			四日	うのと
五日	水			五日	うのと
六日	木	おくとくへつけ	五月せろ	六日	うのと
七日	金	●七弦後二時十四分	土より	七日	ひのく
八日	土	●満月前九時十分	土より	八日	ひのと
九日	日	●下弦前四時三十四分	日より	九日	つものくむま
十日	月	●大祓 ツクニ住吉祭	日より	十日	つものくむま
十一日	火	●新月後九時五十分	日より	十一日	うのくむま
十二日	水			十二日	うのと
十三日	木			十三日	うのと
十四日	金			十四日	うのと

十五日	土	●満月前九時十分	土より	十五日	うのくね
十六日	日	●下弦前四時三十四分	日より	十六日	うのと
十七日	月	●大祓 ツクニ住吉祭	日より	十七日	ひのく
十八日	火	●新月後九時五十分	日より	十八日	ひのと
十九日	水			十九日	つものくむま
二十日	木			二十日	つものくむま
廿一日	金			廿一日	うのくむま
廿二日	土			廿二日	うのと
廿三日	日			廿三日	うのと
廿四日	月			廿四日	うのと
廿五日	火			廿五日	うのと
廿六日	水			廿六日	うのと
廿七日	木			廿七日	うのと
廿八日	金			廿八日	うのと
廿九日	土			廿九日	うのと
三十日	日			三十日	うのと

夏至後二時五分 乃東枯草 蕁麻疹 半夏至

●大祓 ツクニ住吉祭  
●新月後九時五十分

●月最高前二時  
●下弦前四時三十四分

●満月前九時十分  
●下弦前四時三十四分

●七弦後二時十四分  
●大祓 ツクニ住吉祭  
●新月後九時五十分

土より  
日より  
六月大

一日  
つものくむま

二日  
うのと

三日  
うのくね

四日  
うのと

五日  
うのと

六日  
うのと

七日  
ひのく

八日  
ひのと

九日  
つものくむま

十日  
つものくむま

十一日  
うのくむま

十二日  
うのと

十三日  
うのと

十四日  
うのと

十五日  
うのくね

十六日  
うのと

十七日  
ひのく

十八日  
ひのと

十九日  
つものくむま

二十日  
つものくむま

廿一日  
うのくむま

廿二日  
うのと

廿三日  
うのと

廿四日  
うのと

廿五日  
うのと

廿六日  
うのと

廿七日  
うのと

廿八日  
うのと

廿九日  
うのと

三十日  
うのと





# 七月大三十一日

十四日	十三日	十二日	十一日	十日	九日	八日	七日	六日	五日	四日	三日	二日	一日
日	土	金	木	水	火	月	日	土	金	木	水	火	月
○満月後八時十四分		ツツニ湊川祭		アハ安房祭		あそあまうひのみ	○上弦後五時三十九分	月最卑前十時				日最高後六時	ヤト建勲祭
日よ	土よ						日よ	土よ				えんげ	
十五日	十四日	十三日	十二日	十一日	十日	九日	八日	七日	六日	五日	四日	三日	二日
土	金	木	水	火	月	日	土	金	木	水	火	月	日
十六日	十五日	十四日	十三日	十二日	十一日	十日	九日	八日	七日	六日	五日	四日	三日
火	水	火	月	日	土	金	木	水	火	月	日	土	金
十七日	十六日	十五日	十四日	十三日	十二日	十一日	十日	九日	八日	七日	六日	五日	四日
水	火	月	日	土	金	木	水	火	月	日	土	金	木
十八日	十七日	十六日	十五日	十四日	十三日	十二日	十一日	十日	九日	八日	七日	六日	五日
木	水	火	月	日	土	金	木	水	火	月	日	土	金
十九日	十八日	十七日	十六日	十五日	十四日	十三日	十二日	十一日	十日	九日	八日	七日	六日
金	木	水	火	月	日	土	金	木	水	火	月	日	土
二十日	十九日	十八日	十七日	十六日	十五日	十四日	十三日	十二日	十一日	十日	九日	八日	七日
七	六	五	四	三	二	一	日	土	金	木	水	火	月
二十一日	二十日	十九日	十八日	十七日	十六日	十五日	十四日	十三日	十二日	十一日	十日	九日	八日
日	土	金	木	水	火	月	日	土	金	木	水	火	月
二十二日	二十一日	二十日	十九日	十八日	十七日	十六日	十五日	十四日	十三日	十二日	十一日	十日	九日
日	土	金	木	水	火	月	日	土	金	木	水	火	月
二十三日	二十二日	二十一日	二十日	十九日	十八日	十七日	十六日	十五日	十四日	十三日	十二日	十一日	十日
火	水	火	月	日	土	金	木	水	火	月	日	土	金
二十四日	二十三日	二十二日	二十一日	二十日	十九日	十八日	十七日	十六日	十五日	十四日	十三日	十二日	十一日
水	火	月	日	土	金	木	水	火	月	日	土	金	木
二十五日	二十四日	二十三日	二十二日	二十一日	二十日	十九日	十八日	十七日	十六日	十五日	十四日	十三日	十二日
水	火	月	日	土	金	木	水	火	月	日	土	金	木
二十六日	二十五日	二十四日	二十三日	二十二日	二十一日	二十日	十九日	十八日	十七日	十六日	十五日	十四日	十三日
金	木	水	火	月	日	土	金	木	水	火	月	日	土
二十七日	二十六日	二十五日	二十四日	二十三日	二十一日	二十日	十九日	十八日	十七日	十六日	十五日	十四日	十三日
土	金	木	水	火	月	日	土	金	木	水	火	月	日
二十八日	二十七日	二十六日	二十五日	二十四日	二十三日	二十一日	二十日	十九日	十八日	十七日	十六日	十五日	十四日
日	土	金	木	水	火	月	日	土	金	木	水	火	月
二十九日	二十八日	二十七日	二十六日	二十五日	二十四日	二十三日	二十一日	二十日	十九日	十八日	十七日	十六日	十五日
月	日	土	金	木	水	火	月	日	土	金	木	水	火
三十日	二十九日	二十八日	二十七日	二十六日	二十五日	二十四日	二十三日	二十一日	二十日	十九日	十八日	十七日	十六日
火	水	火	月	日	土	金	木	水	火	月	日	土	金
三十一日	三十日	二十九日	二十八日	二十七日	二十六日	二十五日	二十四日	二十三日	二十一日	二十日	十九日	十八日	十七日
水	火	月	日	土	金	木	水	火	月	日	土	金	木

十五日 月  
 十六日 火  
 十七日 水  
 十八日 木  
 十九日 金  
 二十日 七  
 二十一日 日  
 二十二日 月  
 二十三日 火  
 二十四日 水  
 二十五日 水  
 二十六日 金  
 二十七日 土  
 二十八日 日  
 二十九日 月  
 三十日 火  
 三十一日 水

月最高後七時  
 日最高後六時五分三秒  
 下弦後九時三十五分

本署前時妻坐秘  
 日出前時辛交  
 日入後七時四分  
 桐始結花  
 土潤溽暑  
 大雨時行

十六日 土  
 十七日 土  
 十八日 土  
 十九日 土  
 二十日 土  
 二十一日 土  
 二十二日 土  
 二十三日 土  
 二十四日 土  
 二十五日 土  
 二十六日 土  
 二十七日 土  
 二十八日 土  
 二十九日 土  
 三十日 土  
 三十一日 土

日最高後六時五分三秒  
 下弦後九時三十五分

新月前六時五十九分  
 日最高後六時五分三秒





# 八月大三十一日

一日	木	サン氷川祭 月最卑後四時	三	ウのどい
二日	金		四	エのどい
三日	土		五	オのどい
四日	日	ギ台北野祭 日よら	六	カのどい
五日	月	●上弦後十時三十八分	七	クのどい
六日	火		八	ケのどい
七日	水		九	コのどい
八日	木	そがらひのまのさ太んへひまきと七月せろ	十	クのどい
九日	金	涼風至 寒 蟬鳴 蒙霧升降	十一	ケのどい
十日	土	土よら	十二	コのどい
十一日	日	日よら	十三	クのどい
十二日	月		十四	ケのどい
十三日	火	イヅ大鳥祭 ○満月前九時三十五分	十五	コのどい
十四日	水		十六	ケのどい

十五日	木	ヤマシロ男 山祭 サマ鹿 兒島祭	十七	サのどい
十六日	金	イヅ三島祭	十八	シのどい
十七日	土	月最高後初時	十九	シのどい
十八日	日	ヒタチ鹿 島祭	二十	ウのどい
十九日	月		廿一	エのどい
二十日	火	下サ香取祭 サガ三鎌 倉祭	廿二	エのどい
廿一日	水	●下弦後一時三十七分	廿三	オのどい
廿二日	木		廿四	カのどい
廿三日	金	あいらひのまのさ	廿五	ケのどい
廿四日	土	七月中	廿六	ケのどい
廿五日	日	藤島祭	廿七	ケのどい
廿六日	月		廿八	ケのどい
廿七日	火		廿九	ケのどい
廿八日	水	●新月後三時十九分	三十	ケのどい
廿九日	木	月最卑後六時	三十一	ケのどい
三十日	金			
三十一日	土			



# 九月小三十日

一日	日	二百十日	日よら	五、	まのくさ
二日	月			六、	まのくさ
三日	火			七、	まのくさ
四日	水	●上弦前五時四十五分		八、	まのくさ
五日	木			九、	まのくさ
六日	金			十、	まのくさ
七日	土		土よら	十一、	まのくさ
八日	日	あしひこまこと 日よら 八月せら		十二、	まのくさ
九日	月	白露前四時五分 土抄 日出前五時五分 草露白 鶴鳴 玄鳥去 日後六時五分		十三、	まのくさ
十日	火	ツクシ生國魂祭		十四、	まのくさ
十一日	水			十五、	まのくさ
十二日	木	○満月前一時八分		十六、	まのくさ
十三日	金	月最高後十時		十七、	まのくさ
十四日	土		土よら	十八、	まのくさ

十五日	日	ヤマ石上祭	日よら	十九、	まのくさ
十六日	月			二十、	まのくさ
十七日	火	神宮神嘗祭		廿一、	まのくさ
十八日	水	ヤマト豊國祭		廿二、	まのくさ
十九日	木	霧島祭		廿三、	まのくさ
二十日	金	●下弦前三時四十九分	ひづらん	廿四、	まのくさ
廿一日	土	ヤマト白峯祭	土よら	廿五、	まのくさ
廿二日	日	トクミ井伊谷祭	日よら	廿六、	まのくさ
廿三日	月	秋季祭	八月中	廿七、	まのくさ
廿四日	火	秋分後時四分五秒 日出前時五分 日入後六時五分 雷乃收声 蛩虫杯戸水始 雷乃收声		廿八、	まのくさ
廿五日	水	キイ國懸祭		廿九、	まのくさ
廿六日	木	●新月後七時三十九分	九月大	三十、	まのくさ
廿七日	金	月最卑前四時	社日		
廿八日	土		土よら		
廿九日	日		日よら		
三十日	月				





# 十月大三十一日

一	二	三	四	五	六	七	八	九	十	十一	十二	十三	十四
火	水	木	金	土	土	月	火	水	木	金	七	日	月
		●上弦後四時二十分				赤間祭							
					土、よう	日、よう	九月せろ						
六、	七、	八、	九、	十、	十一、	十二、	十三、	十四、	十五、	十六、	十七、	十八、	十九、
まのくね	まのくね	まのくね	まのくね	まのくね	まのくね	まのくね	まのくね	まのくね	まのくね	まのくね	まのくね	まのくね	まのくね

寒露後時 鶯空秒 日出前時四分 日入後時四分 鴻雁来 菊花开 蟋蟀在戸

●月最高前二時  
○満月後六時十三分

十五	十六	十七	十八	十九	二十	廿一	廿二	廿三	廿四	廿五	廿六	廿七	廿八	廿九	三十	三十一
火	水	木	金	七	日	月	火	水	木	金	土	日	月	火	水	水
				●下弦後四時二十九分	どより後九時五十分五分											
				土、よう	日、よう	九月中										
二十、	廿一、	廿二、	廿三、	廿四、	廿五、	廿六、	廿七、	廿八、	廿九、	三十、	三十一、	一日、	二、	三、	四、	五、
まのくね	まのくね	まのくね	まのくね	まのくね	まのくね	まのくね	まのくね	まのくね	まのくね	まのくね	まのくね	まのくね	まのくね	まのくね	まのくね	まのくね

霜降後時 空秒 日出前時五分 日入後時五分 霜始降 霰時 施楓 寫真

●月最単後三時  
●新月前八時七分土より十月小 日、よう



十一月小三十日

一	日	金	●上弦前七時十分	土よら	七	まのくさ
二	日	土		日よら	八	まのくさ
三	日	日			九	まのくさ
四	日	月			十	まのくさ
五	日	火			十一	まのくさ
六	日	水	ツミ水無瀬祭 月最高前六時	十月せろ	十二	まのくさ
七	日	木			十三	まのくさ
八	日	金	立冬後九時五分空 日出前六時空 日入後五時四分	山家始開地 凍金蓋香	十四	まのくさ
九	日	土	●新嘗祭班幣	土よら	十五	まのくさ
十	日	日	●満月前十二時五分	日よら	十六	まのくさ
十一	日	月			十七	まのくさ
十二	日	火			十八	まのくさ
十三	日	水			十九	まのくさ
十四	日	木			二十	まのくさ

十五	日	金		土よら	廿一	まのくさ
十六	日	土		日よら	廿二	まのくさ
十七	日	日	●談山祭		廿三	まのくさ
十八	日	月	●下弦前三時十七分		廿四	まのくさ
十九	日	火			廿五	まのくさ
二十	日	水			廿六	まのくさ
廿一	日	木			廿七	まのくさ
廿二	日	金	●鎮魂祭	十月中	廿八	まのくさ
廿三	日	土	●小雪後七時五分 日出前時五分 日入後五時二分	虹藏不見	廿九	まのくさ
廿四	日	日	●新嘗祭月最申前初時	土よら	三十	まのくさ
廿五	日	月	●新月後六時五分	十一月大	三十一	まのくさ
廿六	日	火			三十二	まのくさ
廿七	日	水			三十三	まのくさ
廿八	日	木			三十四	まのくさ
廿九	日	金			三十五	まのくさ
三十	日	土			三十六	まのくさ









東京  
大阪  
頌曆  
商社

大阪  
弘曆者  
松浦善右衛門

定價三錢三厘



国立国会図書館

タイトル『[略本曆]』 請求記号 寄別12-6-27(5)

ガラス使用