

名稱	事務所所在地	目的	業務項目	設計年 月日	立可日 月日
社團法 人京都 府山林 會	京都 府廳內	林業ノ改良發 達ヲ圖ルヲ以 テ目的トス	1 林業ニ關スル各般ノ調査、研究、試驗及實地指導ヲナスコト	大正八 年六月 二十五 日 (明治 三十五 年十二 月)	
			2 林業ニ關スル各般ノ調査設計鑑定及紹介等ノ依頼ニ應シ又ハ林業上ノ質疑ニ應答スルコト		
3 林業ニ關シ官廳ニ意見ヲ開申シ又ハ諮問ニ應答スルコト					
4 林業ニ關スル圖書、標本、器具、機械、其ノ他ノ參考資料ヲ蒐集陳列シ斯業ノ參考ニ資スルコト					
5 林業ニ關スル講習會、講話會、共進會又ハ品評會ヲ開催スルコト					
6 苗圃事業ヲ經營シ優良樹苗ノ配付ヲナスコト					
7 林產物ノ販路擴張ヲ圖ルコト					
8 林業ニ關スル有益ナル印刷物及毎年一回以上會報ヲ發刊スルコト					
9 林業ニ關シ功勞顯著ナル者ヲ表彰スルコト					
10 其ノ他林業ニ關シ必要ト認ムル事項ノ施行					
社團法 人大阪 府山林 會	大阪 府廳內	林業林產物並 之ニ關スル商 工業ノ改良發 達ヲ圖ルヲ以 テ目的トス	1 林業林產物並之ニ關スル商工業等ニ對シ各般ノ調査研究試驗及實地指導ヲナスコト	大正十 一年二 月二日	
			2 林業林產物並之ニ關スル商工業ニ對シ各般ノ調査設計鑑定及紹介等ノ依頼ニ應シ又ハ質疑應答スルコト		
			3 林業林產物並之ニ關スル商工業ニ對シ官廳ニ意見ヲ開申シ又ハ諮問ニ應答スルコト		
			4 林業林產物並之ニ關スル商工業ニ對スル圖書標本器具機械其他ノ參考資料ヲ蒐集陳列シ斯業ノ參考ニ資スルコト		
			5 林業林產物並之ニ關スル商工業ニ對スル講習會、講話會、共進會又ハ品評會ヲ開催スルコト		
			6 優良種子及樹苗ノ選擇紹介ヲナスコト		
			7 林業林產物並之ニ關スル商工業ニ對シ有益ナル印刷物及毎年一回以上會報ヲ發刊スルコト		
			8 林業林產物並之ニ關スル商工業又ハ本會ニ對シ功勞顯著ナル者ヲ表彰スルコト		
			9 其他林業林產物並之ニ關スル商工業ニ對シ必要ト認ムル事項ノ施行		

名稱	事務所所在地	目的	業務項目	設計年 月日	立可日 月日
社團法 人兵庫 縣山林 會	兵庫 縣廳內	林業ノ改良發 達ヲ圖ルヲ以 テ目的トス	1 林業ニ關スル各般ノ調査研究試驗及實地指導ヲナスコト	大正十 年二月 二十三日 (大正 六年七 月)	
			2 林業ニ關スル各般ノ調査設計鑑定及紹介等ノ依頼ニ應シ又ハ林業上ノ質疑ニ應答スルコト		
			3 林業ニ關シ官廳ニ意見ヲ開申シ又ハ諮問ニ應答スルコト		
			4 林業ニ關スル圖書標本器具機械其他ノ參考資料ヲ蒐集陳列シ斯業ノ參考ニ資スルコト		
			5 林業ニ關スル講習會講話會又ハ品評會ヲ開催スルコト		
			6 苗圃事業ヲ經營シ優良樹苗ニ配付ヲ爲スコト		
			7 林產物ノ販路擴張ヲ圖ルコト		
			8 林業ニ關スル有益ナル印刷物及毎年一回以上會報ヲ發刊スルコト		
			9 林業ニ關シ功勞顯著ナル者ヲ表彰スルコト		
			10 其他林業ニ關シ必要ト認ムル事項ノ施行		
社團法 人大和 山林會	奈良 縣廳內	林業ノ改身發 達ヲ圖ルヲ以 テ目的トス	1 林業ニ關スル各般ノ調査研究試驗及實地指導ヲナスコト	大正八 年九月 二十五 日 (明治 三十 六年 月)	
			2 林業ニ關スル各般ノ設計、鑑定及認可等ノ依頼ニ應シ又ハ林業上ノ質疑ニ應答スルコト		
			3 林業ニ關シ官廳ニ意見ヲ開申シ又ハ諮問ニ應答スルコト		
			4 林業ニ關スル講習講話會共進會又ハ品評會ヲ開催スルコト		
			5 林產物ノ販路擴張ヲ圖ルコト		
			6 林業ニ關スル有益ナル印刷物及必要ニ應シ會報ヲ發刊スルコト		
			7 林業ニ關シ功績アル者ヲ表彰スルコト		
			8 其他林業ノ改良發達ヲ期スル爲必要ナル施設		

名稱	事務所所在地	目的	業務項目	設立許可年月日
社團法人山縣山林會	和歌山縣廳內	林業ノ改良發達ヲ圖ルヲ以テ目的トス	<ol style="list-style-type: none"> 1 林業ニ關スル各般ノ調査、研究、試験及實地指導ヲナスコト 2 林業ニ關スル調査、設計、鑑定及紹介等ノ依頼ニ應シ又ハ林業上ノ質疑ニ應答スルコト 3 林業ニ關シ官廳ノ意見ヲ開申シ又ハ諮問ニ應答スルコト 4 林業ニ關スル圖書、標本、器具、機械其他參考資料ヲ蒐集陳列シ斯業ノ參考ニ資スルコト 5 林業ニ關スル講習會、講話會、共進會又ハ品評會ヲ開催スルコト 6 苗圃事業ヲ經營シ優良樹種ノ配付ヲナスコト 7 林產物ノ販路擴張ヲ圖ルコト 8 林業ニ關スル有益ナル印刷物及毎年一回以上會報ヲ發刊スルコト 9 林業ニ關シ功勞顯著ナル者ヲ表彰スルコト 10 其他ノ林業ニ關シ必要ト認ムル事項ノ施行 	大正十年十二月二十三日(大正五年十一月)
			<ol style="list-style-type: none"> 1 林業ニ關スル各般ノ調査、研究、試験及實地指導ヲナスコト 2 林業ニ關スル各般ノ調査、設計、鑑定及紹介等ノ依頼ニ應シ又ハ林業上ノ質疑ニ應答スルコト 3 林業ニ關シ官廳ノ意見ヲ開申シ又ハ諮問ニ應答スルコト 4 林業ニ關スル圖書、標本、器具、機械其他ノ參考資料ヲ蒐集陳列シ斯業ノ參考ニ資スルコト 5 林業ニ關スル講習會、講話會、共進會又ハ品評會ヲ開催スルコト 6 山地住民ノ副業ヲ奨励スルコト 7 林產物ノ販路擴張ヲ圖ルコト 8 毎年一回以上會報ヲ發刊シ其他林業上有益ナル印刷物ヲ配付スルコト 9 林業視察員ヲ派遣スルコト 10 林業ニ關シ功勞顯著ナル者ヲ表彰スルコト 11 其他林業上ニ關シ必要ト認ムル事項ヲ施行スルコト 	大正八年九月十六日(大正四年十一月)

名稱	事務所所在地	目的	業務項目	設立許可年月日
社團法人根島山林會	島根縣廳內	林業ノ改良發達ヲ圖ルヲ以テ目的トス	<ol style="list-style-type: none"> 1 林業ニ關スル各般ノ調査、研究、試験及實地指導ヲ爲スコト 2 林業ニ關スル各般ノ調査、設計、鑑定及紹介等ノ依頼ニ應シ又ハ林業上ノ質疑ニ應答スルコト 3 林業ニ關シ官廳ノ意見ヲ開申シ又ハ諮問ニ應答スルコト 4 林業ニ關スル圖書、標本、器具、機械其他參考資料ヲ蒐集陳列シ斯業ノ參考ニ資スルコト 5 林業ニ關スル講習會、講話會、共進會又ハ品評會ヲ開催スルコト 6 苗圃事業ヲ經營シ優良樹苗ノ配付ヲナスコト 7 林產物ノ販路擴張ヲ圖ルコト 8 林業ニ關スル有益ナル印刷物及會報ヲ發刊スルコト 9 林業ニ關シ功勞顯著ナル者ヲ表彰スルコト 10 其他林業ニ關シ必要ト認ムル事項ノ施行 	大正八年七月二十三日(大正四年八月)
			<ol style="list-style-type: none"> 1 林業ニ關スル各般ノ調査、研究、試験及實地指導等ヲ爲スコト 2 林業ニ關スル各般ノ調査、設計、鑑定及紹介等ノ依頼ニ應シ又ハ林業上ノ質疑ニ應答スルコト 3 林業ニ關シ官廳ノ意見ヲ開申シ又ハ諮問ニ應答スルコト 4 林業ニ關スル圖書、標本、器具、機械其他ノ參考資料ヲ蒐集陳列シ斯業ノ參考ニ資スルコト 5 林業ニ關スル講習會、講話會、共進會又ハ品評會ヲ開催スルコト 6 林業ニ關スル補助奨励ヲ爲スコト 7 林產物ノ販路擴張ヲ圖ルコト 8 林業ニ關スル有益ナル印刷物及毎年一回以上會報ヲ發刊スルコト 9 林業ニ關シ功勞顯著ナル者ヲ表彰スルコト 10 其ノ他林業ニ關シ必要ト認ムル事項ノ施行 	大正八年十一月十七日(明治三十四年四月)

名稱	事務所所在地	目的	事業項目	設 許 年 月 日	立 可 日
法島山林會 廣島縣內	廣島縣內	林業ノ改良發達ヲ圖ルヲ以テ目的トス	1 林業ニ關スル各般ノ調査、研究、試驗及實地指導ヲナスコト	大正八年十一月二十一日 (明治三十四年四月)	
			2 林業ニ關スル各般ノ調査、設計、鑑定及紹介等ノ依頼ニ應シ又ハ林業上ノ質疑ニ應答スルコト		
3 林業ニ關シ官廳ニ意見ヲ開申シ又ハ諮問ニ應答スルコト					
4 林業ニ關スル圖書、標本、器具、機械其ノ他ノ參考資料ヲ蒐集陳列シ斯業ノ參考ニ資スルコト					
5 林業ニ關スル講習會、講話會、共進會又ハ品評會ヲ開催シ或ハ視察旅行ヲ舉行スルコト					
6 林業物ノ販路擴張ヲ圖ルコト					
7 林業ニ關スル有益ナル印刷物及毎年一回以上會報ヲ發刊スルコト					
8 林業ニ關シ功勞顯著ナル者ヲ表彰スルコト					
9 其ノ他林業ニ關シ必要ト認ムル事項ノ施行					
法島山林會 山口縣內	山口縣內	林業ノ改良發達ヲ圖ルヲ以テ目的トス	1 林業ニ關スル調査、研究、試驗並實地指導ヲナスコト	大正八年十月二十七日 (明治四十年三月)	
			2 林業ニ關スル調査、設計、鑑定及紹介等ノ依頼ニ應シ又ハ林業上ノ質疑ニ應答スルコト		
3 林業ニ關シ官廳ニ意見ヲ開申シ又ハ諮問ニ應答スルコト					
4 林業ニ關スル圖書、標本、器具、機械其他ノ參考資料ヲ蒐集陳列シ斯業ノ參考ニ資スルコト					
5 林業ニ關スル講習會、講話會、共進會又ハ品評會ヲ開催スルコト					
6 苗圃事業ヲ經營シ優良樹苗ヲ配付スルコト					
7 林產物ノ販路擴張ヲ圖ルコト					
8 林業ニ關スル有益ナル印刷物及機關雜誌ヲ發行スルコト					
9 林業ニ關スル功勞顯著ナル者ヲ表彰スルコト					
10 其他ノ林業ニ關シ必要ト認ムル事項ノ施行					

名稱	事務所所在地	目的	業務項目	設 許 年 月 日	立 可 日
法島山林會 德島縣內	德島縣內 德島市加島番一丁目	林業ノ改良發達ヲ圖ルヲ以テ目的トス	1 林業ニ關スル各般ノ調査、研究、試驗及實地指導ヲナスコト	大正八年七月十六日 (明治三十二年八月)	
			2 林業ニ關スル各般ノ調査、設計、鑑定及紹介等ノ依頼ニ應シ又ハ林業上ノ質疑ニ應答スルコト		
3 林業上官廳ニ意見ヲ開申シ又ハ諮問ニ應答スルコト					
4 林業ニ關スル圖書、標本、器具、機械其ノ他ノ參考資料ヲ蒐集陳列シ斯業ノ參考ニ資スルコト					
5 林業ニ關スル講習會、講話會、共進會又ハ品評會ヲ開催スルコト					
6 苗圃事業ヲ經營シ優良樹苗ノ配付ヲナスコト					
7 林產物ノ販路擴張ヲ圖ルコト					
8 林業ニ關スル有益ナル印刷物及毎年一回以上會報ヲ發刊スルコト					
9 林業ニ關シ功勞顯著ナル者ヲ表彰スルコト					
10 其他林業ニ關シ必要ト認ムル事項ヲ施行スルコト					
法島山林會 香川縣內	香川縣內	林業ノ改良發達ヲ圖リ國土ノ安全ヲ保持シ治水ノ實ヲ舉ケルヲ以テ目的トス	1 林業及治水ニ關スル知識ノ養成及愛林思想ノ鼓吹ヲ圖ル事	大正八年八月	
			2 森林保護ノ方法ヲ講スル事		
3 治水上流末ニ於ケル利害ノ調和ヲ圖ル事					
4 林業及治水ニ關スル各般ノ調査研究試驗及實地指導ヲナシ或ハ之カ依頼ニ應シ又ハ林業上ノ質疑ニ應答スル事					
5 林業及治水ニ關シ官廳ニ意見ヲ開申シ又ハ諮問ニ應答スル事					
6 林業及治水ニ關スル講習會、講話會、共進會、品評會ヲ開催スル事					
7 會報ヲ發刊スル事					
8 林業並治水ニ關シ功績アル者ヲ表彰スル事					
9 其ノ他林業及治水ニ關シ必要ナル事項					

名稱	事務所所在地	目的	事務項目	設立年	立可日
社團法人愛媛縣山林會	愛媛縣內	林業ノ改良發達ヲ圖ルヲ以テ目的トス	1 林業ニ關スル各般ノ調査、研究、試験及實地指導ヲナスコト	大正九年二月二日(大正五年四月)	
			2 林業ニ關スル各般ノ調査、設計、鑑定及紹介等ノ依頼ニ應シ又ハ林業上ノ質疑ニ應答スルコト		
3 林業ニ關シ官廳ニ意見ヲ開申シ又ハ諮問ニ應答スルコト					
4 林業ニ關スル圖書、標本、器具、機械其他ノ參考資料ヲ蒐集陳列シ斯業ノ參考ニ資スルコト					
5 林産物ノ販路擴張ヲ圖ルコト					
5 林業ニ關スル講習會、講話會、共進會又ハ品評會ヲ開催スルコト					
7 林業ニ關スル有益ナル資料ヲ輯集シテ會報ヲ發刊スルコト					
8 林業ニ關シ功勞顯著ナル者ヲ表彰スルコト					
9 其他林業ニ關シ必要ト認ムル事項ノ施行					
社團法人土佐縣山林會	高知縣內	林業ノ改良發達ヲ圖ルヲ以テ目的トス	1 林業ニ關スル調査、研究、試験及實地指導ヲナスコト	大正八年十月二十七日(大正三年十一月)	
			2 林業ニ關スル調査、設計、鑑定及紹介等ノ依頼ニ應シ又ハ林業上ノ質疑ニ應答スルコト		
			3 林業ニ關シ官廳ニ意見ヲ開申シ又ハ諮問ニ應答スルコト		
			4 林業ニ關スル圖書、標本、器具、機械其他ノ參考資料ヲ蒐集シ斯業ノ參考ニ資スルコト		
			5 林業ニ關スル講習會、講話會、共進會又ハ品評會ヲ開催スルコト		
			6 苗圃事業ヲ經營シ優良樹苗ノ配付ヲナスコト		
			7 林産物ノ販路擴張ヲ圖ルコト		
			8 林業ニ關スル模範事業ノ施設ヲナスコト		
			9 林業ニ關シ有益ナル調査又ハ施設其他發明等ヲ幫助スルニト		
			10 樹苗、器具、機械ノ選擇又ハ仲介ヲナス事		
			11 林業ニ關スル有益ナル印刷物及毎年一回以上會報ヲ發刊スルコト		
			12 林業ニ關シ功勞顯著ナル者ヲ表彰スルコト		
			13 其他ノ林業ニ關シ必要ト認ムル事項		

名稱	事務所所在地	目的	事務項目	設立年	立可日
社團法人福岡縣山林會	福岡縣天神町一番地	林業ノ改良發達ヲ圖ルヲ以テ目的トス	1 林業ニ關スル各般ノ調査、研究、試験及實地指導ヲ爲スコト	大正十年七月十九日	
			2 林業ニ關スル各般ノ調査、設計、鑑定及紹介等ノ依頼ニ應シ又ハ林業上ノ質疑ニ應答スルコト		
			3 林業ニ關シ官廳ニ意見ヲ開申シ又ハ諮問ニ應答スルコト		
			4 林業ニ關スル圖書、標本、器具、機械其他ノ參考資料ヲ蒐集陳列シ斯業ノ參考ニ資スルコト		
			5 林業ニ關スル講習會、講話會、共進會又ハ品評會ヲ開催スルコト		
			6 模範林ヲ設置シ施業ノ範ヲ示スト共ニ本會基本財産ヲ造成スルコト		
			7 林産物ノ販路擴張ヲ圖ルコト		
			8 林業ニ關スル有益ナル印刷物及毎年一回以上會報ヲ發刊スルコト		
			9 林業ニ關シ功勞顯著ナル者ヲ表彰スルコト		
			10 其他ノ林業ニ關シ必要ト認ムル事項		
社團法人佐賀縣山林會	佐賀縣內	林業ノ改良發達ヲ圖ルヲ以テ目的トス	1 林業ニ關スル各般ノ調査、研究、試験及實地指導ヲナスコト	大正十二年三月十七日	
			2 林業ニ關スル各般ノ調査、設計、鑑定及紹介等ノ依頼ニ應シ又ハ林業上ノ質疑ニ應答スルコト		
			3 林業ニ關シ官廳ニ意見ヲ開申シ又ハ諮問ニ應答スルコト		
			4 林業ニ關スル講習會講話會共進會又ハ品評會ヲ開催スルコト		
			5 林業ニ關スル圖書、標本、器具、機械其他ノ參考資料ヲ蒐集陳列シ斯業ノ參考ニ資スルコト		
			6 林業用種子苗木ノ需要ニ關シ斡旋ヲナスコト		
			7 林産物ノ販路擴張ヲ圖ルコト		
			8 林業ニ關スル有益ナル印刷物及毎年一回以上會報ヲ發刊スルコト		
			9 林業ニ關シ功勞顯著ナル者ヲ表彰スルコト		
			10 模範林ヲ設置シ施業ノ範ヲ示スト共ニ本會ノ基本財産ヲ造成スルコト		
			11 其他林業ニ關シ必要ト認ムル事項ノ施行		

名稱	事務所所在地	目的	業務項目	設立許可年月日
法長崎縣山林會 社團法人	長崎縣內	林業ノ改良發達ヲ圖ルヲ以テ目的トス	<ol style="list-style-type: none"> 1 林業ニ關スル各般ノ調査、研究試驗及實地指導ヲナスコト 2 林業ニ關スル各般ノ調査、設計、鑑定及紹介等ノ依頼ニ應シ又ハ林業上ノ質疑ニ應答スルコト 3 林業ニ關シ官廳ニ意見ヲ開申シ又ハ諮問ニ應答スルコト 4 林業ニ關スル講習會講演會共進會又ハ品評會ヲ開催スルコト 5 林業ニ關スル圖書、標本、器具、機械其他ノ參考資料ヲ蒐集陳列シ新業ノ參考ニ資スルコト 6 林業用種子苗木ノ需給ニ關シ斡旋ヲナスコト 7 林產物ノ販路擴張ヲ圖ルコト 8 林業ニ關スル有益ナル印刷物及毎年一回以上會報ヲ發刊スルコト 9 林業ニ關シ功勞顯著ナル者ヲ表彰スルコト 10 其他林業ニ關シ必要ト認ムル事項ノ施行 	大正十一年三月八日
			<ol style="list-style-type: none"> 1 林業ニ關スル各般ノ調査、研究、試驗及實地指導ヲナスコト 2 林業ニ關スル各般ノ調査、設計、鑑定及紹介ノ依頼ニ應シ又ハ林業上ノ質疑ニ應答スルコト 3 林業ニ關シ官廳ニ意見ヲ開申シ又ハ諮問ニ應答スルコト 4 林業ニ關スル講習會、講話會、共進會又ハ品評會ヲ開催スルコト 5 林業ニ關スル品評會又ハ共進會ニ於ケル優良品ニ對シ表彰ヲナスコト 6 苗圃事業ヲ經營シ優良樹苗ノ配付ヲナスコト 7 樹苗供給ニ關スル斡旋ヲナスコト 8 林產物ノ販路擴張ヲ圖ルコト 9 林業ニ關スル有益ナル印刷物及毎年一回以上會報ヲ發刊スルコト 10 林業ニ關シ功勞顯著ナルモノヲ表彰スルコト 11 其他林業ニ關シ必要ト認ムル事項ノ施行 	大正九年五月四日 (明治三十四年十二月)

名稱	事務所所在地	目的	業務項目	設立許可年月日
法大分縣山林會 社團法人	大分縣內	林業ノ改良發達ヲ圖ルヲ以テ目的トス	<ol style="list-style-type: none"> 1 林業ニ關スル各般ノ調査、研究、試驗及實地指導ヲナスコト 2 林業ニ關スル各般ノ調査、設計、鑑定及紹介等ノ依頼ニ應シ又ハ林業上ノ質疑ニ應答スルコト 3 林業ニ關シ官廳ニ意見ヲ開申シ又ハ諮問ニ應答スルコト 4 林業ニ關スル圖書、標本、器具、機械其他ノ參考資料ヲ蒐集陳列シ新業ノ參考ニ資スルコト 5 林業ニ關シ講習會、講話會、共進會又ハ品評會ヲ開催スルコト 6 苗圃事業ヲ經營シ優良種苗ノ配付ヲナスコト 7 林產物ノ販路擴張ヲ圖ルコト 8 林業ニ關スル有益ナル印刷物及毎年一回以上會報ヲ發刊スルコト 9 林業ニ關シ功勞顯著ナル者ヲ表彰スルコト 10 其他林業ニ關シ必要ト認ムル事項ノ施行 	大正五年七月(大正六年十月)
			<ol style="list-style-type: none"> 1 林業ニ關係アル各般ノ調査、研究、試驗及實地指導ヲナスコト 2 林業ニ關スル各般ノ調査、設計、鑑定及紹介等ノ依頼ニ應シ又ハ林業上ノ質疑ニ應答スルコト 3 林業ニ關シ官廳ニ意見ヲ開申シ又ハ諮問ニ應答スルコト 4 林業ニ關スル圖書、標本、器具、機械其他ノ參考資料ヲ蒐集陳列シ新業ノ參考ニ資スルコト 5 林業ニ關スル講習會、講話會、共進會又ハ品評會ヲ開催スルコト 6 苗圃事業ヲ經營シ優良樹苗ノ配付ヲナスコト 7 林產物ノ販路擴張ヲ圖ルコト 8 林業ニ關スル有益ナル印刷物及毎年一回以上會報ヲ發刊スルコト 9 林業ニ關スル功勞顯著ナル者ヲ表彰スルコト 10 其他林業ニ關シ必要ト認ムル事項ノ施行 	大正八年十一月(大正六年十月)

名稱	事務所所在地	目的	業務項目	設立許年月日
社団法人鹿兒島縣山林會	鹿兒島縣廳內	林業ノ改良發達ヲ圖ルヲ以テ目的トス	1 林業ニ關スル各般ノ調査、研究、試験及實地指導ヲ爲スコト	大正八年八月八日
			2 林業ニ關スル各般ノ調査、設計、鑑定及紹介等ノ依頼ニ應シ又ハ林業上ノ質疑ニ應答スルコト	
3 林業ニ關シ官廳ニ意見ヲ開申シ又ハ諮問ニ應答スルコト				
4 林業ニ關スル圖書、標本、器具、機械其他ノ參考資料ヲ蒐集シ斯業ノ參考ニ資スルコト				
5 林業ニ關スル講習會、講話會、共進會、品評會ヲ開催スルコト				
6 林產物ノ販路擴張ヲ圖ルコト				
7 林業ニ關スル有益ナル事業ヲ補助獎勵スルコト				
8 林業ニ關シ視察員ヲ派遣スルコト				
9 林業ニ關スル功勞者ヲ表彰スルコト				
10 本會々報ヲ發刊スルコト				
11 其ノ他林業ニ關シ必要ナル事項ノ施行				
社団法人帝國森林會	東京市赤坂區溜池一丁目	本邦林業ノ振興ヲ圖リ治山治水ノ實ヲ達スルヲ以テテ内外林業ノ振興ヲ期シ以テテ富國強民ノ實ヲ達スルヲ以テテ	1 林業上必要ナル基本事項調査ヲ爲ス事	大正十年二月八日
			2 林業振興上必要ナル施設ノ研究並ニ其實現ヲ圖ルコト	
			3 海外森林ニ關スル企業促進上必要ナル調査ヲナシ並ニ之カ施設ヲ研究シテ其實現ヲ圖ルコト	
			4 模範的林業ノ經營並ニ林業ニ關スル試験ヲ實行スルコト	
			5 依頼ニ應シ林業ニ關スル調査設計又ハ實地ノ指導ヲナシ其他林野ノ整理若クハ其ノ所有移轉等ニ關シ便益ヲ圖ルコト	
			6 林業ニ關スル有益ナル著作發明又ハ起業ヲ獎勵スルコト	
			7 林業ニ關スル講演會、講習會、展覽會等ヲ開催シ又圖書報告書類ヲ發行スルコト	
			8 其他必要ナル事項ヲ行フコト	

名稱	事務所所在地	目的	業務項目	設立許年月日
社団法人日本山林會	東京市赤坂區溜池一丁目	林業ノ改良發達ヲ圖ルヲ以テ目的トス	1 林業思想ノ普及作興ヲ圖ルコト	大正四年四月五日
			2 林業ニ關スル諸般ノ調査、研究及試験ヲ爲スコト	
北海道林業會	北海道廳拓殖部地方課內	林業ノ改良發達ヲ圖ルヲ以テ目的トス	3 林業ニ關スル講習講話又ハ品評會展覽會其ノ他之ニ類スル集會ヲ開設スルコト	大正十一年九月二十六日
			4 毎月一回機關雜誌ヲ發刊スルノ外林業上有益ナル圖書ヲ刊行スルコト	
			5 林業ニ關スル著作發明其ノ他有益ナル事業ヲ獎勵補助スルコト	
			6 林政上ノ意見ヲ確立シ之ヲ關係官廳ニ建議シ又ハ諮問ニ應答スルコト	
			7 林業ニ關スル産業組合其ノ他各種組合ノ設立ヲ獎勵スルコト	
			8 林產物ノ販路擴張ヲ圖ルコト	
			9 林業種苗ノ選擇紹介及購入斡旋ヲ爲スコト	
			10 基本財産林及模範苗圃ヲ設置經營スルコト	
			11 林業ニ關スル質疑ニ應答スルコト	
			12 林業有功者ヲ旌表スルコト	
			13 其ノ他林業改良發達上ノ必要ナル事項	

四十二 主要林產物及林產

品名	單位	數量			
		大正九年	大正十年	大正十一年	大正十二年
木材					
1. 鐵道枕木	石	533,758	489,546	165,401	148,159
2. 箱板樟板		—	—	—	—
3. 樺寸軸木	千束	261,731	188,985	180,311	138,494
4. 樺寸函用木地	斤	12,524,594	82,611擔	99,076擔	110,371擔
5. 其ノ他		—	—	—	—
計		—	—	—	—
竹材					
6. 木炭	斤	4,392,681	33,457擔	12,081擔	7,170擔
7. 椎茸	ク	1,144,810	739,100擔	8,877擔	8,029擔
8. 木蠟	ク	730,315	28,220擔	48,585擔	28,296
9. 樟腦	ク	1,033,567	14,418擔	36,460擔	42,838
10. 樟腦油	ク	2,342,431	8,065擔	16,745擔	14,832
11. 椰子油	ク	1,239,201	1,700擔	981擔	1,251
12. 柿澁其ノ他ノ タンニンエキ	ク	(151,696)	—	—	—
13. パルプ	ク	13,742,287	19,186擔	522擔	46
木製品					
15. 1. 家具		—	—	—	—
16. 2. 其ノ他		—	—	—	—
計		—	—	—	—
竹製品					
17. 1. 籠行李及靴	箇	—	—	—	—
18. 2. 煙草用吸 口及煙管	千箇	427,173	155,151	42,441	97,372
19. 3. 其ノ他		—	—	—	—
計		—	—	—	—
20. 經木眞田	束	3,553,548	83千束	708千束	419
21. 柳行李及靴	箇	407,083	354,030	180,990	178,497千束
22. 傘ノ柄及手	打	1,030,563	350,962	575,832	670,746

四十二 主要林產物及林產關係品輸出入一覽

四〇八

關係品輸出入一覽 其一 輸出(自大正九年) 至大正十三年

品名	單位	價額						
		大正九年	大正十年	大正十一年	大正十二年	大正十三年		
1. 鐵道枕木	石	165,508	3,995,801	3,172,297	975,156	916,019	1,076,362	1
2. 箱板樟板		—	6,444,878	2,834,400	3,669,802	△ 3,608,053	3,990,210	2
3. 樺寸軸木	千束	127,644	3,247,621	8,121,380	2,847,217	2,512,301	1,927,676	3
4. 樺寸函用木地	斤	114,405擔	1,255,595	812,566	921,145	1,070,333	1,305,387	4
5. 其ノ他		—	14,185,683	5,386,123	5,748,416	△ 4,151,659	5,376,379	5
計		—	29,129,578	15,326,719	14,161,736	12,124,501	13,676,014	
6. 木炭	斤	—	838,927	552,933	834,152	885,204	891,816	6
7. 椎茸	ク	4,021擔	209,866	146,439	61,789	35,695	19,775	7
8. 木蠟	ク	9,737擔	2,258,390	1,364,296	1,974,225	1,671,656	2,329,022	8
9. 樟腦	ク	53,169擔	346,022	1,018,975	1,950,128	1,199,847	2,485,286	9
10. 樟腦油	ク	31,634擔	4,965,350	2,870,414	7,246,755	8,877,555	6,918,633	10
11. 椰子油	ク	29,489擔	841,508	167,256	351,098	330,897	1,167,174	11
12. 柿澁其ノ他ノ タンニンエキ	ク	565擔	455,349	50,003	27,893	33,804	18,980	12
13. パルプ	ク	—	(38,045)	—	—	—	—	13
14. 木製品		68	1,912,746	125,549	4,965	452	656	14
15. 1. 家具		—	[858,552]	—	—	—	—	15
16. 2. 其ノ他		—	[3,730,934]	—	—	—	—	16
計		—	4,589,486	2,419,577	3,103,018	△ 3,628,011	3,702,204	
17. 1. 籠行李及靴	箇	—	2,236,455	1,141,991	1,003,208	861,371	1,033,990	17
18. 2. 煙草用吸 口及煙管	千箇	81,317	713,112	321,603	68,880	143,547	122,177	18
19. 3. 其ノ他		—	783,170	378,122	413,271	392,937	387,678	19
計		—	3,732,737	1,846,716	1,485,359	1,397,855	1,543,845	
20. 經木眞田	束	38千束	1,463,381	18,299	124,971	147,600	12,586	20
21. 柳行李及靴	箇	151,260	534,542	323,145	124,207	181,489	170,324	21
22. 傘ノ柄及手	打	610,057	1,594,509	501,438	709,522	819,879	747,520	22

四十二 主要林產物及林產關係品輸出入一覽

四〇九

品名	單位	數量			
		大正九年	大正十年	大正十一年	大正十二年
23 1. 安全製	哥	22,879,174	19,874千哥	19,120千哥	14,464千哥
24 2. 其ノ他	ク	5,535,403	3,280千哥	1,717千哥	786千哥
計	ク	28,414,577	23,154千哥	20,837千哥	15,250千哥
25 漆器		—	—	—	—
26 鉛筆	哥	248,082	82,045	236,587	236,001
27 紙張扇子及團扇	箇	9,666,137	8,579千箇	12,602千箇	13,606千箇
38 提燈	ク	(2,714,695)	—	5,272	—
29 和傘	ク	(308,387)	—	911	—
30 木製玩具	ク	—	—	—	—
合計		—	—	—	—

- 備考 1. ()ハ大正十年ヨリ雜品ニ入りタルヲ以テ輸出ノ數量價額トモ不明ナリ
 2. 「」印ハ大正十年ヨリ木製品ノ項ニ包括セラレタリ
 3. 大正十二年ニ於ケル△印ハ同年七月若クハ八月ノ横濱輸出ヲ包含セス
 4. 大正十二年ニ於ケル△印以外ハ七、八兩月横濱輸出ヲ包含セス

大正十三年	價額				
	大正九年	大正十年	大正十一年	大正十二年	大正十三年
13,139千哥	24,180,889	14,368,378	14,508,391	10,196,155	9,061,118
298千哥	4,272,218	1,871,005	1,054,355	453,760	152,060
13,437千哥	28,453,107	16,239,383	15,562,746	10,649,915	9,213,178
—	2,876,566	1,166,865	1,344,283	△ 1,290,094	1,342,998
260,486	578,087	173,149	418,367	370,281	406,594
10,167千箇	897,554	677,461	963,739	974,877	746,174
—	(270,769)	—	420,243	—	—
—	(294,027)	—	357,652	—	—
—	2,401,486	777,944	797,519	511,163	580,171
—	88,691,302	45,761,559	52,114,367	45,264,139	45,972,950

四十三 主要林產物及林產

品目	單位	數量			
		大正九年	大正十年	大正十一年	大正十二年
木材					
1. 花梨木、鐵刀木類					
(イ) 縞黑類	斤	4,259,451	5,179,562	5,805,193	5,015,359
(ロ) 其他	ク	8,387,661	7,338,078	8,203,106	8,183,524
計		12,647,112	12,517,640	14,006,299	13,198,883
2. チーキ	立方 米突	5,731	6,468	6,615	7,599
3. パイン、フアー 及 シダ					
(イ) シダ	ク	1,947	624	992	624
(ロ) 其他					
(甲)	ク	10,698	21,427	95,373	90,462
(乙)	ク	230,225	991,106	2,203,480	2,053,406
計		242,860	933,157	2,299,845	2,144,492
4. 桐	斤	15,028,250	277,883擔	217,487擔	255,026
5. 棕 梶 竹	ク	470,817	440,543	803,158擔	358,562
6. ドロノキ ハコヤナ	ク	35,205,900	768,600擔	706,096擔	564,331
7. 其他					
合計					
11 竹 材					
12 籐	斤	3,661,968	6,608,919	6,004,622	6,004,622
13 ログウッド	ク				
14 コルク樹皮	ク	1,414,852	2,423,920	2,023,183	2,812,100
15 桂 皮	ク		525,587	380,283	394,811
16 規 那 皮	ク	1,118,379	908,480	1,508,553	1,281,912
17 丁 香	ク	118,164	188,045	148,874	181,305
18 沈 香	ク	60,264	20,465	14,777	9,892
19 白 檀	ク	170,085	298,099	300,907	47,424
20 木 炭	ク				59,082,565

四十三 主要林產物及林產關係品輸出入一覽

四二

關係品輸出入一覽 其二 輸入(自大正九年至大正十三年)

品目	單位	價額				
		大正九年	大正十年	大正十一年	大正十二年	大正十三年
1	斤	410,558	381,362	441,067	325,580	484,715
2	ク	910,908	652,932	587,669	538,507	756,127
3	立方 米突	1,321,466	1,059,429	1,033,736	864,087	1,240,842
4	ク	535,987	199,278	178,788	92,158	214,820
5	ク	950,266	983,206	4,372,901	4,554,850	10,016,269
6	ク	14,425,053	30,200,059	70,155,287	73,094,844	109,568,425
7	斤	3,387,073	5,701,769	4,258,111	3,775,992	2,843,702
8	ク	90,915	68,695	162,939	69,036	98,612
9	ク	1,473,897	3,552,620	3,049,649	2,209,133	2,201,131
10	ク	366,613	745,874	509,780	756,134	1,278,815
合計		23,550,909	43,545,224	84,820,960	86,599,397	129,072,968
11		8,271	11,325	11,703	24,576	27,743
12	斤	815,312	1,291,646	1,008,035	988,527	1,238,661
13						197
14	ク	726,428	910,878	743,737	760,482	1,569,457
15	ク	34,151	74,001	36,062	34,736	46,675
16	ク	670,944	435,065	871,936	734,555	1,087,205
17	ク	81,513	82,228	73,770	81,045	70,374
18	ク	30,808	41,240	29,894	19,513	18,725
19	ク	68,271	63,871	121,063	12,971	39,396
20	ク	3,192	209,362	1,004,417	2,189,094	3,295,373

四十三 主要林產物及林產關係品輸出入一覽

四一三

品名	單位	數量			
		大正九年	大正十年	大正十一年	大正十二年
21 漆	斤	1,416,300	1,670,743	1,812,847	1,870,421
22 松脂	ク	27,514,166	135,141擔	162,656擔	△ 316,267擔
23 五倍子其他 タンニン材料	ク	9,899,971	213,151擔	159,479擔	150,609擔
24 コブラ	ク	79,742擔	134,788擔	84,297擔	21,399擔
25 醋酸石灰	ク	11,855,669	112,346擔	153,330擔	124,815擔
26 木精	ク	469,413	452,247	735,370	570,698
27 アラビアゴム	ク	567,429	421,976	948,743	933,211
28 生イデヤラバー 及ガタバーチヤ	ク	10,185,671	389,162擔	278,562擔	290,947擔
29 龍腦及人造龍腦	ク	—	—	1,052	475
30 木蠟及柏油	ク	159	—	—	560
31 木製品 コルク製品	ク	—	—	—	—
32 1.コルクボード	斤	—	—	—	202
33 2.栓及輪	斤	—	—	—	150,690
34 3.屑及故コルク	斤	—	—	—	—
35 1.其他	斤	—	—	—	—
計	斤	—	—	—	—
36 パルブ	ク	78,636,915	656,456擔	1,115,208擔	△ 600,111擔
37 燐寸	哥	—	1,262	—	976
38 鉛筆	ク	36,342	116,221	—	—
39 醋酸	斤	22,620	575	16,545	17,037
40 アセトン	ク	252,688	106,690	204,493	116,450
41 フォルマリン	ク	1,417,846	454,273	1,061,201	825,235
42 阿仙藥其他ノ タンニンエキス	ク	7,363,749	114,076擔	48,154擔	△ 93,734擔
43 ログウッドエキス	ク	1,384,954	2,312,433	1,393,221	△ 936,763
44 モルラツク	ク	537,552	1,046,991	1,302,803	△ 1,147,982
45 椰子油	ク	707,657	2,304,263	1,061,815	1,031,386
46 桐油	ク	375,933	485,481	302,293	439,336

品名	單位	價額				
		大正九年	大正十年	大正十一年	大正十二年	大正十三年
21 漆	斤	2,179,379	3,068,853	2,165,826	2,423,304	2,492,247
22 松脂	ク	308,807擔	5,829,719	1,062,609	1,140,909	△ 2,110,499
23 五倍子其他 タンニン材料	ク	169,647擔	1,100,948	1,357,770	1,633,909	1,396,896
24 コブラ	ク	22,864擔	1,327,716	1,579,319	1,032,712	237,114
25 醋酸石灰	ク	147,137擔	1,216,218	781,878	1,041,449	1,369,488
26 木精	ク	1,205,804	576,372	250,388	262,984	276,153
27 アラビアゴム	ク	1,272,116	212,443	118,084	284,927	325,835
28 生イデヤラバー 及ガタバーチヤ	ク	332,108擔	13,422,242	15,724,019	11,315,348	19,325,513
29 龍腦及人造龍腦	ク	1,029	—	—	4,698	1,133
30 木蠟及柏油	ク	4,894	32	21	866	160
31 木製品 コルク製品	ク	—	369,882	627,891	626,577	460,786
32 1.コルクボード	斤	385,419	14	1,300	2,831	1,039
33 2.栓及輪	斤	186,220	667,453	604,114	440,675	261,681
34 3.屑及故コルク	斤	—	—	165,914	25,692	139,864
35 1.其他	斤	—	11,302	4,219	307	29,620
計	斤	—	678,769	775,547	469,505	432,204
36 パルブ	ク	1,008,228擔	13,190,383	8,829,138	11,755,421	6,333,839
37 燐寸	哥	5,218	—	839	1,108	295
38 鉛筆	ク	89,959	287,610	468,695	245,056	306,734
39 醋酸	斤	21,651	16,000	579	13,035	16,409
40 アセトン	ク	177,956	132,822	44,720	81,657	56,723
41 フォルマリン	ク	1,523,949	1,168,865	209,209	359,678	356,447
42 阿仙藥其他ノ タンニンエキス	ク	81,617擔	2,061,425	1,810,762	822,191	△ 1,452,902
43 ログウッドエキス	ク	1,014,489	1,070,517	1,438,364	802,706	△ 400,186
44 モルラツク	ク	1,725,628	1,386,521	1,992,317	2,555,649	△ 1,726,411
45 椰子油	ク	1,566,656	197,651	553,323	267,953	251,516
46 桐油	ク	773,533	83,459	95,402	60,954	90,567

品名	單位	數量			
		大正九年	大正十年	大正十一年	大正十二年
47 松 精 油					
1. 罐 入、樽 入	利	154,884	269,416	325,275	—
48 2. 其 ノ 他	ク	—	—	—	—
計		154,884	269,416	325,275	278,859
合 計		—	—	—	—

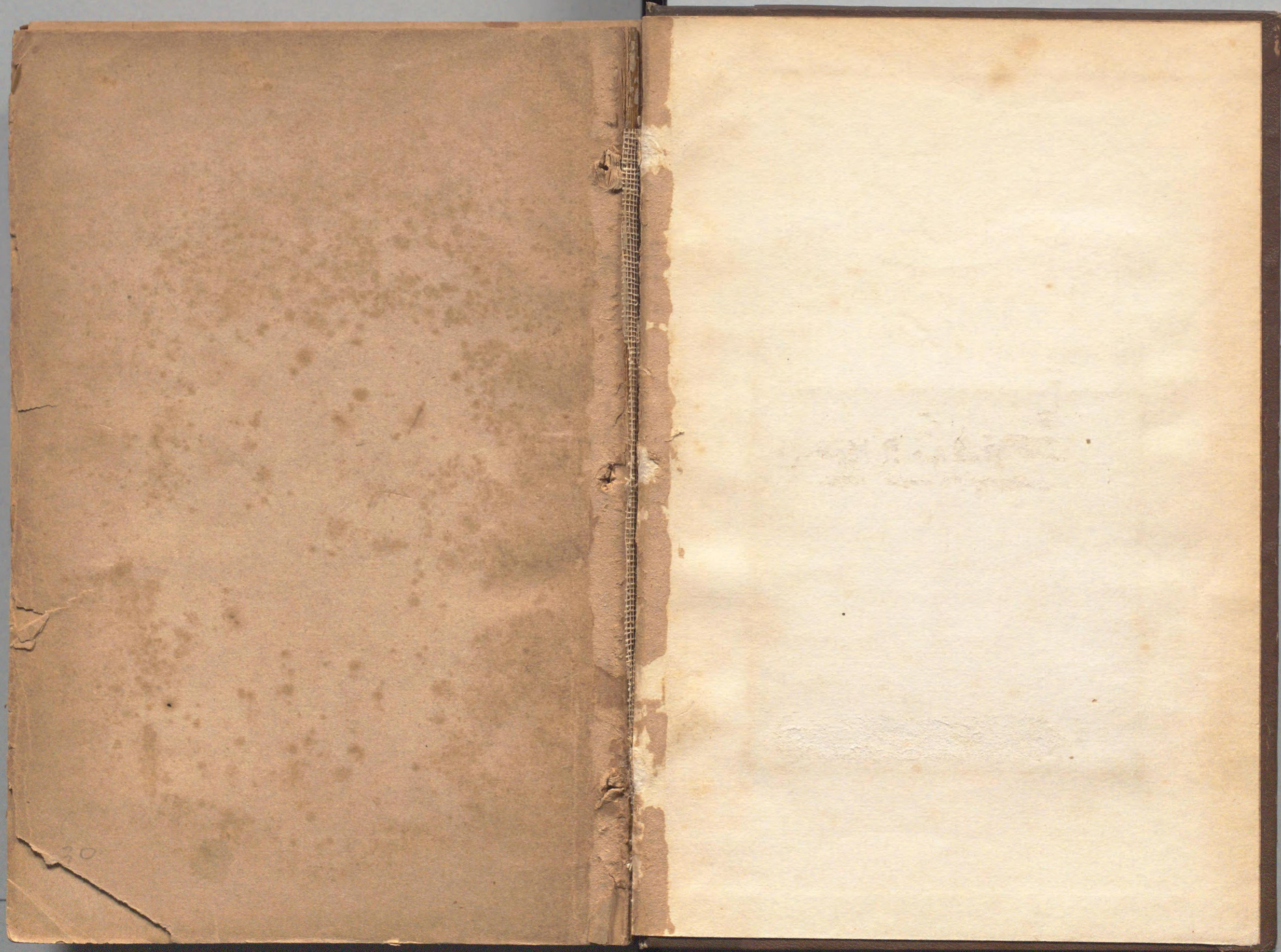
- 備考 1. 大正十二年ニ於ケル棕櫚竹、竹材ログウッド、龍腦及人造龍腦、木蠟及桐ノ横濱輸入ヲ包含セス
2. 大正十二年ニ於ケル木炭五、六、七、八月横濱輸入ヲ包含セス
3. 大正十二年ニ於ケル桂皮、丁香、沈香、白檀、松精油、桐油、木製品、椰子油、燐寸、鉛筆、アセトン、醋酸等ハ六、七、八月横濱輸入ヲ包含セス
4. 大正十二年△印ハ七月若クハ八月分横濱輸入ヲ包含セス
5. 大正十二年上記備考外ノ品目ハ七、八兩月横濱輸入ヲ包含セス

大正十三年	價				額	
	大正九年	大正十年	大正十一年	大正十二年	大正十三年	
	円	円	円	円	円	
502,339	166,211	144,745	187,873	—	324,186	47
409	—	201	833	—	1,339	48
502,748	166,211	144,945	188,706	193,256	325,525	
—	73,554,757	86,630,572	126,112,879	131,058,209	189,156,248	

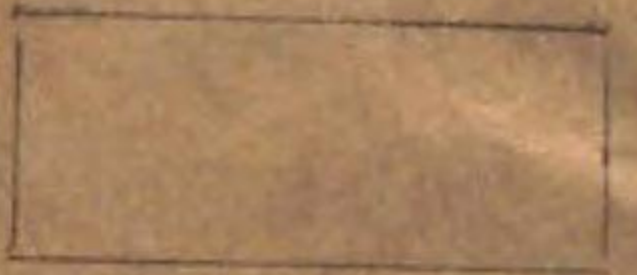
油、コルクボード、屑及故コルク、コルク製品其他セルラック等ハ一月以降八月迄

子油、燐寸、鉛筆、アセトン、醋酸等ハ六、七、八月横濱輸入ヲ包含セス





650.5 25atz-1
(3)



- 借りた本は責任をもつて保管願います。
- 必ず期限を守る様に願います。
- 汚損せぬ様に願います。
- また貸をしない様に願います。

林野庁小石川図書室

Y994

J9699