

第八十七

懲役五年以上ノ刑ニ處セラレタル者犯由牌ヲ其原籍地又ハ通衢へ揭示スル事

甲第三十三號

明治十四年二月十六日

明治十一年當縣甲第八十九號布達郡區長委任條件へ左ノ一項追加候條此旨布達候事

第百壹

水火風震ノ災ニ罹リ目下凍餒ノ者備荒儲蓄法施行規則第十二條第十三條ニ據リ救助ノ事

甲第六十號

明治十四年三月廿四日

明治十一年當縣甲第八十九號布達郡區長委任條件へ左ノ通追加候條此旨布達候事

第百貳

清酒ヲ除ノ外酒類造石検査ノ事

第百三

清酒搾器械暑中洗滌及ヒ修繕ニ付封印解緘ノ事

甲第七號

明治十四年六月六日

明治十一年當縣甲第八十九號及十二年甲第六十一號布達郡區長委任條件第六十三項及第九十五項但書左之通更正候條此旨布達候事

第六十三

官地貸下社寺境内
月限共從前許可之分滿期願繼弁社

寺境内日限貸下及貸地料ヲ收入スル事

但官林官有地新規貸下并社寺境内日限之外月限新規從前三ヶ月以得貸下來ル社寺ノ外別々ニ社寺境内貸下ヲ云貸下ハ此限ニ非ス

第九十五 官有地云々

但官林及官有地新規下草拂下其他水利ニ關スル場所ハ此限ニ非ス

甲第百拾號

明治十四年六月八日

明治十一年當縣甲第百八拾八號布達郡區長委任條件ハ左ノ通追加候條此旨布達候事

第百四 酒造桶類丈量調査ノ下

甲第百貳拾六號

明治十四年六月廿七日

明治十一年^{月十二}當縣甲第百九拾三號布達郡區吏負旅費支給規則中左ノ通改正來ル七月一日ヨリ施行候條此旨布達候事

第四條

赴任ノ旅費云々

但縣廳ノ都合ニヨリ云々

一戸長ニ採用ノ者初郡區役所迄喚召ノ旅費ハ第三十三條相當管内並旅行歸郷ノ旅費ハ表面第貳等ノ管内並

旅行ヲ支給スヘシ

但片道三里以上六里未滿ハ往返ニテ一日(往返ノ日當額
與ナルモノハ
第二十九
條ニ準ス)分六里以上十一里未滿ハ往返ニテ二日分ヲ
給ス十里以上ノ端里數ハ第二條但書ノ通

第七條

郡區所轄内云々

但片道云々

郡區長書記

金七拾錢

手當

金四拾錢

滞在日當

雇生

金六拾錢

手當

金三拾錢

滞在日當

一片道一里以上三里未滿日歸ノ分ハ右ニ拘ハラヌ郡區
長書記並雇生共手當トシテ金貳拾錢ヲ給ス
一測量云々

第三十四條

戶長以下該郡區所轄内ノ旅費ハ左ノ目安ヲ以テ支給ノ
年額ヲ定メ一役場毎ニ之ヲ給シ右定額外ハ渾テ該町村
ノ協議費ヲ以テ支辨スルモノトス

戶數百戶及別(地耕宅)百町以內一ヶ年出張二十四回トシ
 以上二百戶二百町毎ニ六回ヲ増シ左ノ里程(一里未)金
 額ヲ以テ之ヲ算ス

但回数ヲ定ムルハ戶數反別ヲ合算シ該目安ニ因リ
 四捨五入ヲ以テ算出スヘシ(例ハ反別戶數ヲ合算シテ四百個トナ
 分六回ヲ加ヘ)レハ二百個分二十四回ニ餘ノ二百個
 三十回トス)

戶長役場ヨリ所轄
 郡區役所迄ノ里程
 一里以上
 一回ノ金額
 金拾貳錢
 三里未滿
 金拾貳錢
 六里未滿
 金貳拾貳錢

二百六十五

六里以上
 金四拾五錢
 八里未滿
 金六拾五錢
 八里以上

表面

職名	旅費等級	管外並旅行	同滞在	晝夜急行	赴任旅行	管內並旅行	同滞在
郡區長書記	一等	從前ノ通	從前ノ通	從前ノ通	從前ノ通	金壹圓六拾錢	金五十錢
戶長	二等	同	同	同	同	從前ノ通	從前ノ通
郡區役所屬生	三等	同	同	同	同	同	同
戶長附屬生	同	同	同	同	同	同	同

甲第百四拾七號 明治十四年七月十五日

明治十一年當縣甲第百八十九號布達郡區長委任條件中
 明治十二年甲第百六拾一號布達追加第九十五項及本年

甲第七號布達第六十三項左之通更正候條此旨布達候事

第六十三

官地貸下

社寺境内
月限共

從前許可ノ分滿期願繼并社

寺境内日限貸下又ハ返地願ヲ許可シ及貸地

料ヲ收入スル事

但官林官有地新規貸下并社寺境内日限ノ

外月限新規從前三ヶ月以内貸下來ル社寺
ノ外額トニ社寺境内貸下ヲ云貸下ハ此限

ニ非ス

第九十五

官有地ニ生産スル動植物ヲ拂下又ハ年季請

賃差止願等ヲ許可シ及料金ヲ收入スル事

但官林及官有地新規下草拂下其他水利ニ
關スル場所ハ此限ニ非ス

甲第六十八號

明治十四年八月廿五日

明治十一年當縣甲第八十九號布達郡區長委任條件ハ

左ノ二項ヲ追加候條此旨布達候事

第百五 河港道路提防橋梁樋類等ノ工事村受ケノ分ハ

縣廳ノ目論見帳ニ據リ出來形精見スル事

但新規變更等ニ屬スルモノハ此限ニアラス

第百六 郡區役所及ヒ之ニ屬スル揭示場等ノ建築修繕

工事ヲ縣廳へ經伺ノ上施行スル事

甲第百八十三號

明治十四年九月廿九日

郡區吏食月俸割賦規則等是迄時々及布達候處自今右ニ
關スル事件ハ布達不致乙號ヲ以テ可相達候條此旨布達
候事

甲第百二十三號

明治十四年十月廿六日

明治十一年當縣甲第百八拾九號布達郡區長委任條件ノ
內左ノ通更正候條此旨布達候事

第八十六項 刪除

第百五項 土木費ヲ要スル河港道路堤防橋梁樋類等
ノ工事村受ノ分縣廳ノ目論見帳ニ據リ施工シ出來

二百六十七

形清見スルヲ

但新規變更ニ屬スルモノハ此限ニアラス

第百六項 郡區役所及ヒ之ニ屬スル揭示場等ノ建築

修繕工事ヲ豫算內ノ經費ヲ以施工スルヲ

但建坪ノ増減ヲ生スルモノハ此限ニアラス

甲第百二十六號

明治十四年十一月一日

本年當縣甲第拾六號布達郡區長委任條件第八拾七項取
消候條此旨布達候事

甲第百四拾五號

明治十四年十二月十六日

明治十二年當縣甲第九號布達郡區長委任條件追加第七

十三項中及[○]と[○]漂流物ノ五字刪除候條此旨布達候事

乙第六號

明治十四年一月十七日

明治十二年^月一當縣乙第二號達戶長取扱條件第四項左之
通更正候條此旨相達候事

一訴訟ニ係リ本人病氣至親無之代人相立候節證書ヲ與
フル事

乙第十號

明治十四年一月廿六日

本年當縣乙第六號達戶長取扱條件第四項左ノ通更正候
條此旨相達候事

一詞訟ニ係リ病氣事故等ニテ代人相立候節公證ヲ與フ

二百六十八

ル事

乙第十一號

明治十四年一月廿七日

明治十二年當縣乙第四百四十九號同第二百七號達^シ縣
區長委任條件第八十七項左之通更正候條明治七年司法
省第九號達雜形ニ準ヒ縣令ノ名ヲ以テ揭示可致此旨相
達候事

一第八十七

懲役五年以上ノ刑ニ處セラレタル者犯由牌ヲ其原籍
地又ハ通衢へ揭示スル事

乙第廿四號

明治十四年二月十六日

明治十一年當縣乙第貳百六拾六號達郡區長委任條件へ
左ノ一項追加候條此旨相達候事

第百一 水火風震ノ災ニ罹リ目下凍餒ノ者備荒儲蓄

法施行規則第十二條第十三條ニ據リ救助ノ事

乙第廿五號

明治十四年二月十六日

福岡縣郡區分畫及ヒ役所位置ノ内左之通合候改正候旨
同縣ヨリ通知有之候條此旨相達候事

筑前之内

役所粕屋郡古賀村

粕屋郡
宗像郡

假同郡箱崎村

遠賀郡
鞍手郡

同鞍手郡木屋ノ瀬村

豊前之内

京都
津都郡
上毛郡

同京都郡行司村

筑後之内

御井郡
山原郡
三浦郡

同御井郡久留米

山門郡
池郡

同山門郡柳河

乙第四十二號

明治十四年三月廿三日

明治十一年當縣乙第貳百六十六號達郡區長委任條件
左之通追加候條此旨相達候事

第百貳 清酒ヲ除ノ外酒類造石檢査之事

第百三 清酒搾器械暑中洗滌及修繕ニ付封印解絨ノ

事

乙第七十九號

明治十四年六月七日

明治十一年當縣乙第貳百六拾六号及十二年乙第貳百四

二百七十

拾五号達郡區長分任條件第六十三項第九十五項但書及
郡區役所心得書第七條第十二條其他諸税金并帳簿進
達期限表左之通更正候條此旨相達候事

但心得書ニ屬スル税金共外諸計筭表雛形ノ内官地并
借料共外明細仕譯惣計表并官林損木共外拂代仕譯表
相廢止候事

第六十三

官地貸下

社寺境内
月限共

從前許可ノ分満期願繼并社

寺境内日限貸下及貸地料ヲ收入スル事

但官林官有地新規貸下并社寺境内日限ノ

外月限新規

從前三ヶ月以內貸下來ル社寺
ノ外新及ニ社寺境内貸下ヲ云

貸下ハ此限

ニ非ス

第九十五 官有地云々

但官林及官有地新規下草拂下其他水利ニ
關スル場所ハ此限ニ非ス

郡區役所心得書更訂

第七

官有地貸下

社寺境内
月限共

満期願繼又ハ拜借替

甲貸地返上ノ
分乙ハ貸下ノ

ノ願出ル時ハ料金當不當ヲ訂查シ許可ノ上取纏
メ官有地ハ翌月十日限社寺境内月限ハ其時々可
届出且新規社寺境内月限拜借願出候者有之候ハ
、圖面相添伺出スヘシ

但年季ハ五ヶ年以内社寺境内ハ三ヶ月以内ヲ
限トス

第十二

官地ニ生産スル動植物

葎薔刺楮漆梅
實萩魚鳥ノ類

拂下或ハ従前許

可

官有地下草及水利
ニ關スル場所トモ

年季請負ノ分季明ニ至繼年季ノ儀

出願スル時ハ障碍ノ有無ヲ糺シ差支ナキニ於テ
ハ相當代料ヲ以テ拂下ヘシ若出願人多人數アル
カ又ハ其代料不相當ト認ル時ハ入札ヲ以テ拂下
スルアルヘシ

但請負年季ハ五ヶ年以内タルヘシ官林中ノ動
植物ハ此限ニ非ス

心得書二編スル第四号

諸税金并帳簿進達期限表更訂

件名	郡區廳へ届出期限	全上出發縣廳納進達期限
毎月ノ部 更訂		
沈條 官有物一時 拂下代 枯損木電線障碍木 其時々 翌月十日限	其時々	翌月十日限
社寺境内日限貸下料 全 其時々 翌月十日限但月限ハ満期ノ上		
六月ノ分 追加		
森林收入 官有地收入 一月ヨリ 六月迄ノ分 三十日限 翌月廿日限		
七月ノ分 更訂		
十六條 森林收入 惣計表 官有地收入 但附属表共 前年七月ヨリ 本年六月マテノ分 十五日限		
十二月ノ分 追加		
森林收入 官有地收入 七月ヨリ 十二月迄ノ分 廿八日限 翌月廿日限		
一月ノ分八條		
一官地 拜借 土石料 下草 魚鳥料		
同 十五條		
一枯倒官木壹拂代仕譯表		
同 十六條		
一電線道路、 、 、 、 、 仕譯表		

七月ノ分十三條
一官地 拜借 土石 料
下草 魚鳥

同 十五條
一電線道路 仕譯表

同 十六條
一官木石動植物拂仕譯表

但右六項ハ削除

乙第八十號

明治十四年六月七日

明治十一年營縣乙第貳百六十六号達郡區長委任條件ハ
左之通追加候條此旨相達候事

第百四 酒造桶類丈量調査ノ事

乙第九十一號

明治十四年六月廿八日

明治十三年^{月六}乙第百貳號達經費科目表別紙之通改正候
條本年^{三月}号外達經費勘定帳書式中抵觸ノ廉ハ右ニ照準
更正來九十四年度ヨリ施行スヘシ此旨相達候事

(別紙)

郡役所々管經費科目表

大科目 某郡役所	中科目	小科目	細節
給料			
郡長月給			

八代郡 蘆北郡

役所ヲ八代郡八代町從前ノ八代郡役所ニ置キ八代、蘆北郡役所ト稱ス

乙第百三號

明治十四年七月十五日

明治十一年當縣乙第百六拾六號郡區長委任條件中明治十二年乙第百四十五號追加第九十五項及本年乙第七十九號更正第六十三項左之通更正候條此旨相達候事第六十三 官地貸下社寺境内月限共從前許可ノ分滿期願繼并社寺境内日限貸下又ハ返地願ヲ許可シ及貸地料ヲ收入スル事

但官林官有地新規貸下并社寺境内日限ノ外月限新規從前三ヶ月以内貸下來ル社寺外月限ノ外ニ社寺境内貸下ヲ云 貸下此限ニ非ス

第九十五 官有地ニ生産スル動植物ヲ拂下又ハ年季請負差止願等ヲ許可シ及料金を收入スル事 但官林及官有地新規下草拂下其他水利ニ關スル場所ハ此限ニ非ス

乙第百十八號

明治十四年八月廿四日

一明治十一年當縣乙第百六十六号達郡區長委任條件ハ左ノ二項ヲ追加候條此旨相達候事

第百五 河港道路堤防橋梁樋類等ノ工事村受ケノ分
ハ縣廳ノ目論見帳ニ據リ出來形精見スル事

但新規變更等ニ屬スルモノハ此限ニアラス

第百六 郡區役所及ヒ之ニ屬スル揭示場等ノ建築修
繕工事ヲ縣廳へ經伺ノ上施行スル事

乙第百拾九號

明治十四年八月廿七日

今回甲第百六拾八號達中第百五項委任ニ付テハ出來形
清算帳之目論見帳ニ倣ヒ別紙雜形ニ準據可差出此旨
相達候事

但土木事業之類ハ民心ノ向背ニ關スルモノニ付工業

二百七十七

上粗漏之義等無之様篤ク注意可致且擔當吏負名簿ハ
來ル九月十日限リ土木課へ差出爾後交替ノ時々可届
出事

(別紙)

何郡書記何某○

反別地價金

何國何郡

何村町

仕様書略ス
右寄

金

人足

賃金

金

小以金

痔

金

此譯

金

金

職工賃

但金登人三付

諸色代

何分 地方稅

職工賃

人足賃

二四七十八

金

金

此譯

金

金

金

諸色代

何分 協議費

職工賃

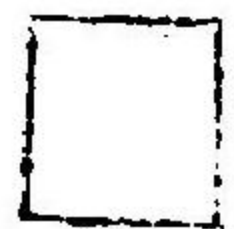
人足賃

諸色代

前書之通相違無之候也

年月日

愛知縣何郡區長何某



乙第百三十二號

明治十四年九月十九日

戶長并筆生給料及戶長職務費ノ儀是迄每年一月一日調

ノ戸數反別等ニ據リ給額更訂致來候處自今ハ該調ヲ以テ每會計年度ノ始メ則毎年七月更訂可致尤戸數反別等増減アルモ該年度中ハ据置ノ儀ト可相心得此旨相達候事

但戸長以下郡内旅費額ノ議モ本文ニ準里程ノ増減トモシ支給候儀ト心得ヘシ

乙第百三拾八號

明治十四年九月三十日

明治十二年四月當縣甲第五拾九號ヲ以テ及布達候郡區吏食月俸割賦規則等別紙之通改定來明治十五年一月一日ヨリ施行候條此旨相達候事

二百七十九

但吏食ノ儀愛知郡海東海西額田郡渥美郡ノ各役所ハ別紙目安ノ外特ニ壹食宛増置候事

(別紙)

郡區吏食月俸割賦規則

耕宅地反別壹万五千町

同 地價四百萬圓

人食貳拾人ノ目安

戸數壹萬五千戸

但壹人金拾貳圓ノ割

此金貳百四拾圓

一郡吏食ヲ定ムル反別壹萬五千壹町以上五千町毎ニ壹食ヲ増壹万五千町未滿五千町毎ニ壹食ヲ減ス

- 一 地價四百萬圓以上貳百萬每ニ壹食ヲ増四百萬圓未滿貳百萬圓每ニ壹食ヲ減ス
- 一 戶數壹萬五千戶以上五千戶每ニ壹食ヲ増壹萬五千戶未滿五千戶每ニ壹食ヲ減ス
- 一 山林原野反別六千町每ニ壹食ヲ増ス
- 一 區吏食ハ前日安ニ關セス單ニ戶數千貳百戶每ニ壹食ノ割ヲ以テ其數ヲ定ムヘシ
- 一 吏食増減ノ法前日安ニ依リ壹食ニ滿タサルモノハ四捨五入ノ法ヲ以テ其數ヲ定ムヘシ
- 一 郡區長ノ俸給ハ前日安ノ外トス

右人食ハ月俸金額ヲ定ムルノ目安ニ付本額金ノ内ヲ以テ人食ヲ増減シ或ハ傭生等申付ルハ郡區長ノ見込ニ依ルヘシ

但事務多端等ニテ勉勵ノ者手當等モ本額金ノ内ヲ以テ支給スヘシ

一 戶長給料目安ハ從前之通

一 傭給及戶長職務費ハ左ノ目安ニ據リ算出スヘシ

戶數拾戶以上滿五百戶迄ハ拾戶每ニ金壹圓貳拾錢拾戶未滿ハ四捨五入ヲ以テ之ヲ定ム五百壹戶以上貳拾戶每ニ金壹圓貳拾錢ヲ増貳拾戶未滿ハ四捨五

八ノ法ニ依ル

耕宅地及別五拾町毎ニ金壹圓貳拾錢五拾町未滿ハ
四捨五入ノ法ヲ以テス

耕宅地々價壹萬圓毎ニ金七拾錢壹萬圓未滿ハ四捨
五入ノ法ニ依ル

乙第四百四十九號 明治十四年十月十三日

愛媛縣郡役所廢合新置別紙之通通知有之候條此旨相達
候事

(別紙)

大内

寒川

三木

郡役所位置假役所寒川郡津田村

山田

香川

同上 香川郡天神前

新居

周布

同上 新居郡東町

桑村

越智 野間

同上 越智郡今治村

風早 和氣 温泉 久米

同上 温泉郡二番町

下浮穴 伊豫

同上 伊豫郡湊町

南宇和 北宇和

同上 北宇和郡堀端通

乙第百五十二號

明治十四年十月十五日

月俸筆墨料支給規則第二十二條刪除シ第三條左ノ通改
正來十一月一日ヨリ施行候條此旨相達候事

第三條

戸長月給ハ打切渡トシ任免病氣引等ノ除割賦支給方ノ
儀ハ各役場ノ適宜ニ任シ町村分合等ノ限ニ限リ第二條
但書第三項ニ準シ日割ヲ以テ支給スヘシ
乙第百六十一號

明治十四年十月廿六日

明治十一年當縣乙第貳百六拾六號達郡區長委任條件ノ
内左ノ通更正候條此旨相達候事

第八十六項 刪除

第百五項 土木費ヲ要スル河港道路堤防橋梁樋類等
之工事村受ノ分縣廳ノ目論見帳ニ據リ施工シ出來
形清見スルヲ

但新規變更ニ屬スルモノハ此限ニアラス

第百六項 郡區役所及ヒ之ニ屬スル揭示場等ノ建築
修繕工事ヲ豫算内ノ經費ヲ以施工スルヲ

但建坪ノ増減ヲ生スルモノハ此限ニアラス

二百八十三

乙第百六十四號

明治十四年十一月一日

本年當縣乙第拾壹號達郡區長委任條件第八拾七項取消
候條此旨相達候事

乙第百七十八號

明治十四年十一月廿四日

客年七月本縣乙第百十七號郡區役所營繕取扱之儀左之
通更正候條此旨相達候事

一郡區役所及ヒ之ニ屬スル揭示場等豫算内ヲ以建築修
繕スル經費ハ豫備金之内ヨリ繰替相拂置毎三ヶ月取
纏出來形精算帳相添翌月十日迄ニ請取方可申出事
但金額ニ據リ豫備金ヲ以難繰替節ハ此限ニアラス

一豫算額取調之儀ハ新築^{増築}修繕ノ費目ヲ區分調製毎
年十二月廿日限進達スヘシ

乙第百八十號 明治十四年十一月廿八日

府縣官職制中郡區長處分條目第五項ノ件ニ付内務農商
務兩卿ヨリ別紙ノ通被達候條此旨相達候事
(別紙)

乙第百五拾五號

府 縣

明治十一年^月第三十二號公達府縣官職制中郡區長ニ於
テ處分スヘキ條目第五項ニ掲載有之倒木枯木云々ハ天

二百八十四

災ノ爲ニ轉倒シタル者及ヒ天然枯死ノ者ニ相限リ候義
ニシテ其枝條若クハ樹幹ノ幾分ヲ枯凋シタル損木ノ如
キハ本項ニ合蓄セサル義ト可心得此旨相達候事

明治十四年十一月十六日

内務卿山田顯義
農商務卿西郷從道

乙第百九拾號

明治十四年十二月十日

福岡縣郡區分畫及役所位置左ノ通改正候旨通知有之候
條爲心得此旨相達候事

筑前ノ内

糟屋郡役所

糟屋郡箱崎村

宗像郡同
遠賀郡同
鞍手郡同

宗像郡東郷村
遠賀郡蘆屋村
鞍手郡直方町

豊前ノ内

京都郡役所

京都郡行司村

築城郡同

上毛郡八屋村

筑後ノ内

御井郡役所

御井郡久留米

三潯郡同

三潯郡宮本村

山門郡同

山門郡柳川村

三池郡同

三池郡三池村

乙第九十三號

明治十四年十二月十六日

明治十二年當縣乙第三十二號ヲ以テ相達候委任條件追加第七十三項中及ビ漂流物ノ五字刪除候條此旨相達候事

乙第九十五號

明治十四年十二月廿二日

鳥取縣郡役所及郡ノ順次左ノ通更正相成候條此旨相達候事

邑美郡役所

八八七 郡役所
 智頭 郡役所
 高草 郡役所
 河村 郡役所
 久米 郡役所
 八橋 郡役所
 井入 郡役所
 會見 郡役所
 日野 郡役所

○戶籍

甲第百十七號

明治十四年六月十五日

北海道へ貫籍替移住ノ者渡航願之儀ハ從前開拓使東京
 出張所ニテ取扱來候處自今東京府下日本橋區箱崎町壹
 番地同使物産取扱所ニ於テ爲取扱候旨照會有之候條此
 旨布達候事

乙第五十三號

明治十四年四月十五日

客年第三號ヲ以テ華士族當主死亡後相續人定方公布ニ
 付テハ單身ノ戶主死亡後五十日以内ニ相續人定メ難キ
 不得止事情有之者ハ延期出願スヘキ處其延期ヲ不願出
 シテ五十日ヲ過クル者ハ族稱廢絶ノ義ト心得ヘレ此旨
 相達候事

乙第百五十八號

明治十四年十月二十日

送籍證之儀ハ徵兵取調ニ關係不尠候ニ付向後他管エ轉籍之者ハ戶籍肩頭ニ登記アル事項ハ勿論其他徵兵ニ係ル類ハ必ス送籍証エ記入シ且徵兵令改正后嗣子養子子調或ハ相續人等ヲ廢シ他へ出籍セシモノ有之キハ戶籍現在ノ者ニ無之共該戶籍寫結尾ニ其姓名年齡廢嫡之事由年月日出籍先等詳記シ送付可取計此旨相達候事但送籍受証之儀ハ送籍証ニ做ヒ本名肩書ニ縣名郡區町村名并ニ族籍姓名某養子相續人其他年齡等詳記之上送付スヘシ

二百八十七

○社寺

甲第三十二號

明治十四年二月十五日

明治十二年^{三月}當縣甲第三拾三號ヲ以テ神祠佛堂再興復舊移轉合併併社寺號公稱等出願ノ節ハ明細書相添可差出旨繼形書式及布達置候處右書式ハ相廢シ候條自今出願ノ向ハ左ノ條件ニ據リ詳細記載可差出此旨更ニ布達候事

一社寺創立再興復舊公稱移轉廢合社寺號改稱等ヲ要スル理由及創立再興復舊公稱ノ分ハ建設後施行ノ目的

社ハ新願報賽寺ハ葬儀法會ノ類該社寺ニ於テ執行スル一切ノ事件

但

合併ハ社寺號存廢ノ譯再興復舊ハ當初廢絶合併ノ年月并次第共

一諸建物等ヲ詳記シタル境内繪圖面并建設目論見仕様ノ事

明細書

愛知縣何那區何字番號

何社

某神社

本山或ハ本寺或某寺末

二百八十八

或ハ某寺受持

何宗何派

某寺院堂庵

一祭神
本尊

一由緒

一境内坪數并官民有地第何種社寺名受若クハ人民共有名受ノ別

一社殿
何間何尺
何間何尺

一拜殿
全全

一本堂
全全

一 庫裏 全 社寺共其他ノ建物アレハ之ニ準

シ並ヘ舉クヘシ

一 發願者 爾後該社寺一切ノ事ニ關係スヘキモノノ總人食

內譯

氏子幾戶 檀徒幾人 信徒幾人

一 永續資本ノ財産 動産不動産等ノ細目員數ヲ詳記スヘシ

一 縣廳迄ノ里數

前書之通相違無之候也

發願者二名以上

年月日

姓名印

二百八十九

乙第五十六号

明治十四年四月廿五日

內務省ヨリ別紙之通達相成候條此旨相達候事

(別紙)

乙第十九号

府 縣

明治八年教部省第三十九号達自今廢止候條此旨相達候事

但明治十二年當省乙第三十三号達社寺食數表中合併欄内存名廢名ノ區別ハ削除候義ト可相心得事

明治十四年四月十四日

內務卿松方正義

乙第百十號

明治十四年八月五日

社寺惣代人等之儀ニ付内務省乙第三十三號ヲ以別紙之
通達相成候條社寺へ無洩相達スヘク此旨相達候事
(別紙)

乙第三十三號

府 縣

各管内社寺惣代人之義氏子檀家中 氏子檀家ナキモノハ信徒 相應ノ財産
ヲ有シ衆望ノ歸スルモノ三名以上相撰ミ戸長役場へ届
出サセ今後該社寺ノ願届等ハ渾テ連署ヲ以可爲差出且
社寺收入財産ハ 田畑山林ノ所得ハ勿論賽物祈禱葬儀
儀回向料等一切ノ受納物ヲ云フ 其共有ニ屬スヘキ

二百九十

モノト共神官住職ニ付スルモノトノ豫約毎社寺適宜相
定平素混亂セサル様取調方可爲致此旨相達候事
但神宮官國幣社ハ非此限

明治十四年七月廿一日

内務卿松方正毅

乙第百五十六號

明治十四年十月十八日

教院教會所説教所等ニ於テ葬祭ヲ執行シ或ハ平素衆庶
ニ參拜セシムル等神社寺院ノ所爲ニ倣フモノ有之候テ
ハ不都合候條心得違無之様可爲致旨今般内務省ヨリ神
道總裁神佛各管長へ達相成候條此旨爲心得相達候事
乙第百五十九號

明治十四年十月廿二日

明治十二年內務省乙第三十三號達中寺院佛堂并住職實數表境外佛堂ノ下へ境内佛堂ノ一欄ヲ増加シ取調方心得第一項但書并第五項左ノ通改正相成候條此旨相達候事

一寺院并佛堂云々

但掛所道場菴室等ノ如キ住職ヲ置カス只佛像ヲ安置シテ衆庶ニ參拜セシムル者ハ名稱ノ何タルニ拘ハラス都テ佛堂トス

一移轉欄内云々 境内へ轉スル者ハ境外ノ減欄ト境内ノ増欄トニ記シ境内ヨリ境外へ轉スル者ハ境内ノ減

欄ト境外ノ増欄トニ記スヘシ

○驛遞

甲第三十八號

明治十四年二月十九日

管下尾三兩國へ左ノ通五等郵便局増設相成候條此旨布達候事

尾張國

置局郡村名	局名	實施月日
海西郡二子村	二子	三月一日ヨリ

全郡八嶋新田	八嶋	全
海東郡勝幡村	勝幡	全
愛知郡岩作村	岩作	全
全郡下ノ一色村	下ノ一色	全
丹羽郡柏森村	柏森	全

三河國

額田郡瀧村	瀧	全
全郡本宿村	本宿	全

二百九十二

額田郡深溝村	深溝	三月一日ヨリ
碧海郡西端村	西端	全
全郡笑輪村	笑輪	全
全郡上野村	上野	全
全郡小望村	小望	全
全郡堤村	堤	全
東加茂郡眞垣内村	眞垣内	全
全郡則定村	則定	全
全郡野原村	野原	全

全 郡小渡村	小 渡	全
全 郡廣岡村	廣岡村ノ内 實 栗	全
西加茂郡上伊保村	上 伊 保	全
全 郡上仁木村	上 仁 木	全
寶飯郡西方村	西 方	全
全 郡上長山村	上 長 山	全
全 郡小坂井村	小 坂 井	全
北設樂郡三都橋村	三 都 橋	全
八名郡賀茂村	賀 茂	全
八名郡吉川村	吉 川	三月一日ヨリ
全 郡能登瀨村	能 登 瀨	全

二百九十三

甲第三十九號

明治十四年二月十九日

今般驛遞總官ノ許諾ヲ得來ル三月一日ヨリ別紙特別地方郵便法施行候條此旨布達候事

(別紙)

特別地方郵便法

一 縣廳郡役所戸長役場ノ間ニ往復スル公文類及ヒ縣廳郡役所ヨリ管内或ハ部内一般へ可相達諸達書類ハ總

テ郵便切手貼付セサル事

一 縣廳郡役所戸長役場ヨリ直チニ人民へ達スル提喚狀
及ヒ諸願伺ノ指令書ノ如キ公文及ヒ人民ヨリ縣廳等
へ差出ス諸願伺届書類ハ總テ郵便規則ニ據リ相當ノ
稅ヲ拂フベキ事

一 縣廳ヨリ郡役所或ハ戸長役場等へ差立ツヘキ公文類
ハ一ツニ相括リ郵便局へ差出スベキ事

但郡役所ヨリ縣廳若クハ戸長役場等へ差立ツヘキ
公文類モ本文ニ準ス

一 左ノ各郡役所々在地郵便局ニ限リ特ニ縣廳ト郡役所

二百九十四

ノ間ニ往復スル公文遞送ノ一便開設ノ事

尾張國

愛知郡役所 東春日井郡役所 西春日井郡役所 丹羽葉栗郡役所

中嶋郡役所 海東海西郡役所 知多郡役所

三河國

碧海郡役所 西加茂郡役所

一 郵便局所在地戸長役場ヨリ郡役所若クハ縣廳等へ差
出スベキ公文類ハ一ツニ相括リ該地郵便局へ差出ス
ベキ事

一 郵便局設置無之各村戸長役場ヨリ郡役所若シクハ縣

應等へ差出スベキ公文類ハ一ツニ相括リ郡役所ヤ在地郵便局巡回集配人へ交付スベキ事

一郡役所ヤ在地局ニ限リ郡内巡回集配人ヲ置キ郡役所ト戸長役場ノ間ニ往復スル公文類ヲ集配セシムル事
一懸應若クハ郡役所ヨリ差出シタル公文類ハ通常郵便物ト區別相立別囊ニ致シ通常郵便物ト併セテ遞送可致事

一郵便局設置無之各村戸長役場ニ設ケアル郵便掛函開閉ノ儀ハ切手賣下方擔當ノ筆生ニ於テ取計郡役所等へ差立ツベキ公文類ト尋常ノ郵便物ト之ヲ區別シ公

文類ハ戸長役場ヨリ差立ツベキ分ト取束テ巡回集配人へ交付シ尋常ノ郵便物ハ所轄局市外集配人へ交付スベキ事

一郵便局設置無之各村戸長役場ニ於テ郵便切手賣下可申事

一郵便局所在地戸長役場ヨリ郡役所等へ差立ツベキ公文類ヲ該地郵便局へ差出シタルキハ前項同様巡回集配人へ交付スベキ事

一現設郵便局ハ置局無之各村切手賣下所ノ所轄局トシ該賣下所ハ其分支ト可心得事

一郵便局設置無之各村居住ノ人民ヨリ書留郵便物ヲ差
出シタルハ戸長役場ニ於テ一時仮證ヲ交付シ置キ
追テ所轄局ノ請取證書ト引替可申事
一切手賣下并郵便物配達數トモ所轄局ニ於テ御勘定表
へ組入可申事

一各郵便局へ市外集配人ヲ置キ市外配達ノ郵便物ハ渾
テ一村纏メニシ之ヲ各村戸長役場へ配達シ而シテ該
役場掛函へ投入シタル郵便物ヲ取纏メシムヘキ事
一郵便局設置無之各村戸長役場即チ切手賣下所ニ於テ
ハ郵便物配達方相心得郵便局ヨリ交付シタル郵便物

ハ即日配達スベキ事

但不得止事故有之時ハ翌日限り必ス配達スベキ事
一前項賣下所ニ於テ配達スベキ手数料トシテ信書壹通
ニ付金七厘ツ、驛遞局ヨリ下付可相成事

但公文類ハ此限りニアラス

一前項配達料ハ所轄局ヨリ交付シ其局御勘定表へ組入
可申事

一郵便切手ハ所轄局へ下ケ渡可相成ニ付該局ヨリ夫々
賣下所へ交付シ手数料ノ割合ハ所轄局取扱役ト賣下
人トノ間ニ於テ適宜示談可致事

一 別配達ノ郵便物ハ所轄局ヨリ直チニ配達可致事
一 所轄郵便局ヨリ到達スル普通ノ書留郵便物ハ賣下ケ
所ニ於テ其添越シタル受取證へ賣下ケ人直チニ捺印
ノ上返戻シ而シテ其届先名宛ノモノヨリ別段受取證
ヲ取り賣下ケ所ニ保存致シ置クヘキ事

甲第四十號

明治十四年二月十九日

特別地方郵便法施行ノ儀今般營縣甲第三十九號ヲ以テ
布達候就テハ郵便局設置無之各村戸長役場へ郵便掛函
設置候條該地居住ノ人民ヨリ各地へ發遣スヘキ郵便物
ハ右掛函へ投入可致此旨布達候事

二百九十七

甲第八十八號

明治十四年五月十二日

本年營縣甲第三十九號布達地方郵便法ノ儀今般更ニ釋
透總官ノ許諾ヲ得別紙ノ通改正本月十六日ヨリ施行候
條此旨布達候事

〔別紙〕

第一項

一 縣廳郡區役所警察本分署監獄本支署戸長役場ノ間ニ
互送スル公文類及ヒ縣廳郡區役所ヨリ管内或ハ部内
へ達書又ハ人民ヨリ差出シタル諸願伺ノ指令書其他
人民提喚狀ノ如キ公文類ハ總テ郵便切手貼付スルニ

及ハス

第二項

一 第一項公文類ノ内左ノ種類ノ外ハ總テ開キ封ニ限ルヘシ

但縣治上ニ關スル事件又ハ探偵或ハ機密ニ係ル事件ニ付キ縣廳郡區役所警察本分署監獄本支署ノ間ニ互送スル親展書

第三項

一 第一項ノ公文類ハ總テ公用ノ文字ヲ表記シ第二項ノ親展書類ハ其封皮ヘ必ス公用親展ノ四字ヲ記載スヘシ

シ

第四項

一 第二項親展書類ノ内書留或ハ別配達ヲ要スルモノハ其封皮ヘ郵便規則ノ通り明記スヘシ尤書留手数料又ハ別配達料ニ相當スル郵便切手貼付スルニ及ハス

第五項

一 人民ヨリ縣廳等ヘ差出ス諸願伺届書類ハ郵便規則第三條ニ據リ相當ノ税ヲ拂フヘシ

第六項

一 人民ヨリ差出シタル諸願伺届書ト雖モ郡區役所ヘ受

理シ而メ更ニ縣廳へ送付スルモノハ第一項ニ準シ郵便切手貼付スルニ及ハス

第七項

一縣廳ヨリ郡區役所戸長役場等へ差立ツヘキ公文類及ヒ郡區役所ヨリ縣廳若クハ戸長役場等へ差立ヘキ公文類ハ一ツニ括リ郵便局へ差出スヘシ

第八項

一郵便局所在地戸長役場ヨリ縣廳等へ差出スヘキ公文類ハ一ツニ括リ該地郵便局へ差出スヘシ
但名古屋斐田岡崎豊橋市街ノ如キ郵便柱函設置ノ

場所ニ於テ該函最寄ノ戸長役場ヨリ縣廳等へ差出スヘキ公文類ハ一ツニ括リ右柱函へ投入スルモ妨ケナシ

第九項

一郵便局之ナキ在村戸長役場ヨリ縣廳等へ差出スヘキ公文類ハ一ツニ括リ切手賣下所即チ其役場ニ設置シタル郵便箱へ投入スヘシ

第十項

一人民ヨリ縣廳等へ差出ス諸願伺届書類ニ相當ノ郵便切手貼付シタルモノヲ切手賣下所即チ戸長役場ニ於

テ取纏メ送付スルキハ第八項第九項ニ準シ差立ツヘシ

第十一項

一縣廳郡役所ノ間ニ互送スル公文類遞送ノ爲メ左ノ各局間毎日通常便ノ外別ニ一便ヲ差立ツヘシ

勝川名古屋間

布袋野名古屋間

稻葉名古屋間

津嶋名古屋間

半田名古屋間

知立名古屋間

舉母名古屋間

西尾知立間

富岡豊橋間

新城御油間

足助舉母間

甲第四百四號

明治十四年五月廿七日

本縣地方ニ係ル郵便物ト雖モ本年營縣甲第八十八號布達ニ明掲セサルモノハ總テ通常郵便規則ニ據リ相當ノ稅ヲ可拂儀ト可心得此旨布達候事

甲第四百七拾二號

明治十四年九月九日

管下三河國額田郡石原郵便局稱呼ノ義自今宮崎郵便局ト改稱相成候條此旨布達候事

甲第四百七十五号

明治十四年九月十二日

管下郵便局ノ内左ノ箇所於テ爲替取扱及ヒ貯金預法増

設相成候條此旨布達候事

三河國幡豆郡	一色郵便局	九月十六日開設
全 國渥美郡	島村郵便局	全

乙第廿六號

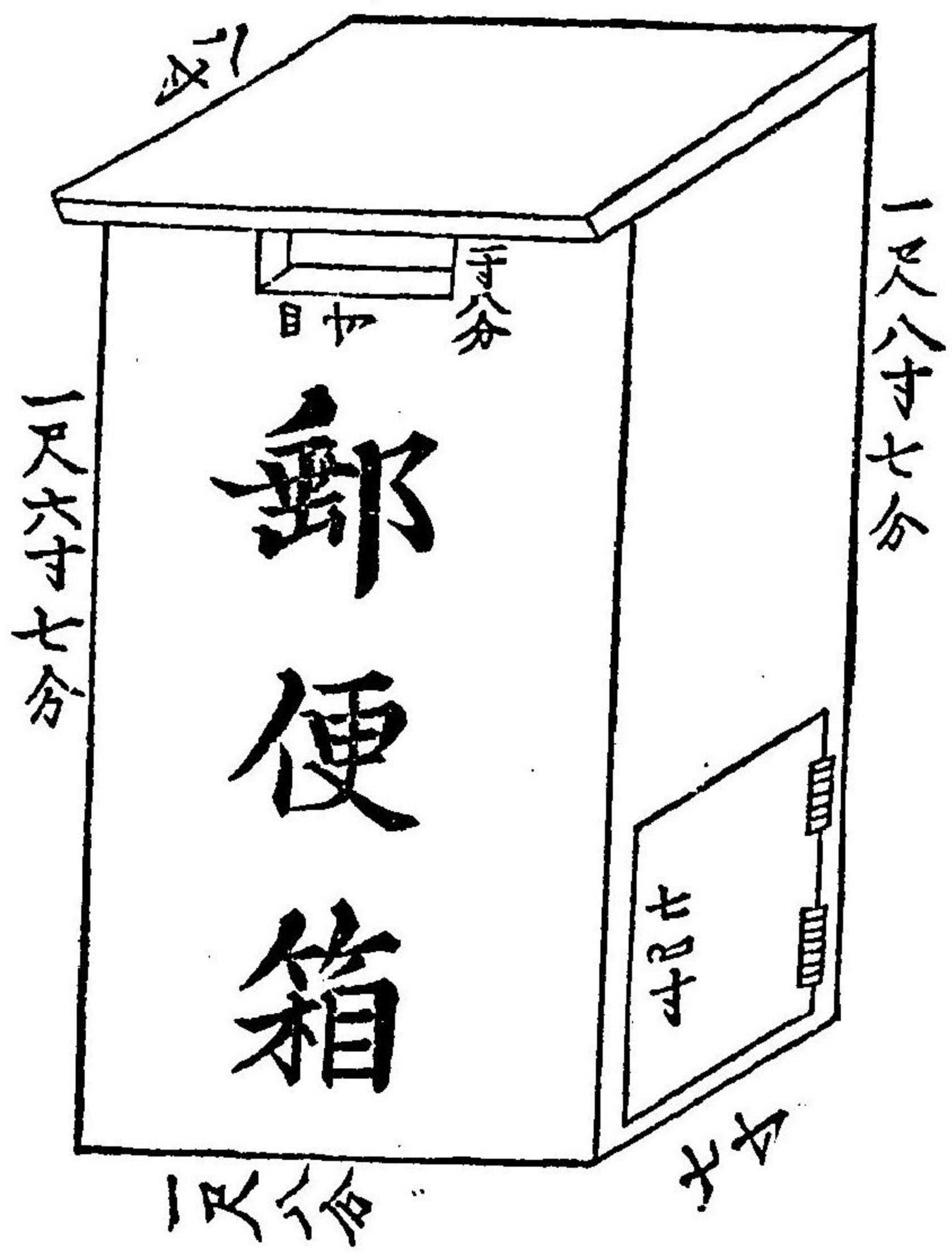
明治十四年二月二十二日

郵便受箱設置ノ儀ニ付客年當縣乙第百七拾九號ヲ以テ相達置候次第モ有之候處今歲特別地方郵便法施行候付テハ郵便局設置無之各村戸長役場ニ設ケアル受箱ヲ以テ普通郵便箱ニ代用不苦候條該役場ノ分ニ限リ郵便受箱ノ四字ヲ削リ更ニ郵便箱ト記載可致此旨相達候事

但置局無之各村戸長役場ノ内受箱調製未済ノ向ハ更ニ左ノ雛形ニ準シ郵便箱調整スヘシ尤新調費ハ客年當縣乙第百七十九號達ノ通心得ヘシ

郵便掛箱雛形

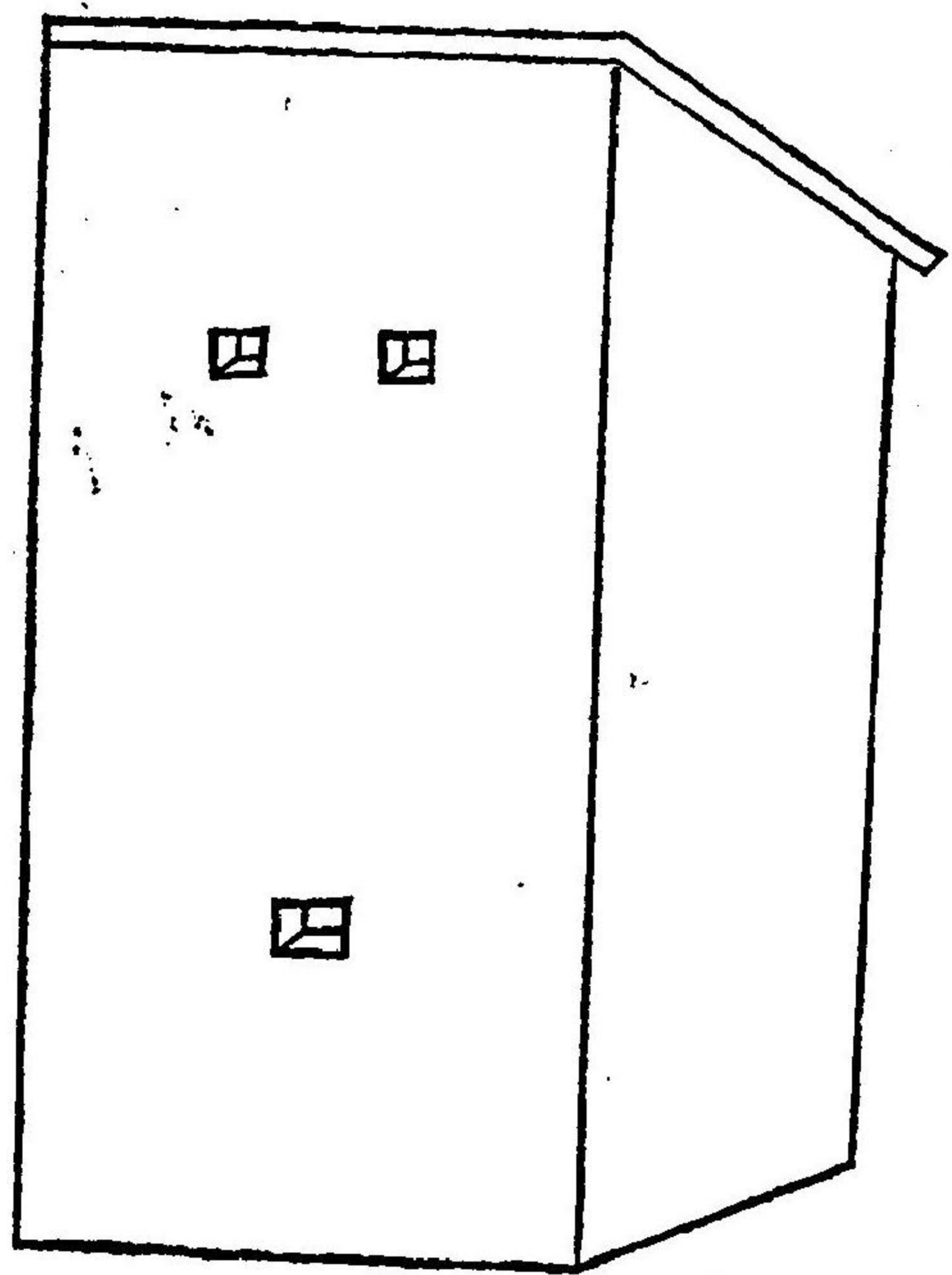
物躰草色ペンキ塗
守面白色ペンキ塗



三四

郵便箱後面之圖

郵便函ノ後面ニ圖ノ
如ク三箇ノ角凡チ穿
テ製造シ掛方ハ柱ニ
壺鍍物ヲ槌テ夫レニ
函ヲ掛ケ内ヨリ鍍轉
ヲ貫キ通シ置ヘシ



乙第三十號

明治十四年三月三日

本年當縣甲第三拾九號布達中左ノ件々心得ノ爲メ相達候事

一特別地方郵便法第一項ノ公文類ハ渾テ開キ封ノモノニ限ル

一人民ヨリ縣廳等へ差出ス諸願伺届書類ハ戶長ニ於テ奧書等ノ手續キヲ爲シ本人へ下付シ更ニ郵便規則ニ據リ相當切手貼用ノ上差出サスへシ而シテ之ヲ郡區役所ヨリ縣廳へ送付スルキニ於テハ既ニ公用狀ニ變シ且人民ヨリ郡區役所へ差出スルキニ郵便稅仕拂タル

三百三

モノニ付再ヒ切手貼用ニ及ハス

一人民ヨリ差出シタル願伺ノ指令書ト雖ル直接ニ其本人へ下付スルモノ、外即チ郡區役所戶長役場ヲ經甲シテ下付スルモノ又ハ營業稅等不納者有之トキ其督促ノ儀ヲ戶長へ相達スルカ如キ書類ハ渾テ特別地方郵便法第一項ニ準シ戶長役場迄ハ切手貼用ニ及ハス

乙第三拾六號

明治十四年三月九日

本年當縣甲第三拾九號布達中左ノ件々心得ノ爲メ相達候事

一特別地方郵便法第一項ノ公文類ハ縣廳郡區役所戶長

役場ノ間及ヒ警察本分署監獄署等ノ如キ縣廳ニ屬ス
ル諸官衙ノ間互ニ往復スルモノニ限ル

乙第四十一號

明治十四年三月廿二日

本年當縣甲第三拾九號布達特別地方郵便法第一項ノ公文類ハ渾テ開キ封ニ限ルヘキ旨本年當縣乙第三十號ヲ以テ相達置候處左ノ種類ニ限リ糊封シ不苦候條其封皮ヘ必ス公用親展ノ四字ヲ明記シ可差出此旨相達候事

- 一縣治上ニ關スル事件ニ付郡區長ヨリ親展上申ノ公文
- 一縣廳郡區役所警察本分署監獄署ノ間ニ互送スル公文類ノ内探偵ニ係ルモノ及ヒ機密ニ係ル事件ニ付特ニ

三四四

郡區長等ヘ達スル親展書又ハ照會書等

乙第四十七號

明治十四年三月三十日

郵便物ノ内地方郵便ニ係ル諸免許鑑札木製ノ分ハ開キ封帶封ヲ以テ郵送シ得ヘキモノニ無之候條爲心得此旨相達候事

乙第六十四號

明治十四年五月七日

管下各郵便局市内外區別及ヒ各局附屬郵便配達ナ所等別紙之通相定本月十六日ヨリ施行候條此旨相達候事
(別紙)

例言

一町村數及ヒ戸長役場數共明治十四年四月一日ノ姿
 一町村數總計貳千三百貳拾四内町數三百六拾七村數千
 九百五拾七而シテ尾張國町村數千百七拾内町數貳百
 九拾貳村數八百七拾八三河國町村數千百五拾四内町
 數七拾五村數千七拾九
 一戸長役場數總計千九百四拾七内市街ノ分貳百八拾壹
 村落ノ分千六百六拾六而シテ尾張國役場數千七拾壹
 内市街ノ分貳百四拾貳村落ノ分八百貳拾九三河國役
 場數八百七拾六内市街ノ分三拾九村落ノ分八百三拾
 七

一郵便局總數百四拾六内尾張國五拾九三河國八拾七
 一町村名ヲ細書シテ附シタルモノハ數町村聯合一戸長
 役場ヲ設置シタル箇所ヲ指示シタルモノナリ
 一聯合村名中朱書ノ分ハ即チ郵便局所在地ナリチ指
 示シ其他一村ニ一役場ヲ設置シタル箇所ノ如キハ共
 村名ト局名トヲ對照シ或ハ市内村名等ヲ參照セハ自
 ラ在局地名判然タルヲ以テ別ニ朱書セヌ
 一聯合各村中甲乙兩局ニ分裂シタルモノ、如キハ何レ
 モ村名ノ左傍ニ但書ヲ以テ之ヲ明示ス

明治十四年五月

愛知縣驛遞係識

尾張國

名古屋區

市街戸長役場敷地百貳拾五 市街中郵便局一ヶ所
町數二百七拾四

名古屋局

名古屋市街、先二愛知郡廣井村、上名古屋村、
下名古屋村、南押切村、北押切村、名古屋村、
西古渡村、西春日井郡杉村、大曾根村、清水町、

ナ以テ市內トス

久屋町	中市場町	東魚町	東櫻町
梅枝町	京町	西魚町	神樂町
大津町	武平町	下豎杉町	富士塚町
杉之町	清水町	東二葉町 西二葉町 土居下町	和泉町
南外堀町	西菅原町	車町	西萬町

上園町	木挽町	材木町	伏見町
七間町	吳服町	伊勢町	研屋町
櫻町	玉屋町	富澤町	針屋町 東袋町
鶴重町	宮町	蒲燒町	東本重町
南瓦町	東瓦町 東新道町 南新道町	松山町	七曲町
西瓦町	駿河町	南小川町	池田町
東門前町	船入町	宮出町	小川町
鐵砲町	八百屋町	小鳥町	末廣町
鍋屋町	舍人町	飯田町	石町
		七小町	萱屋町

本重町	嶋田町	上島町	替地町	下長者町	上長者町	菅原町	蕪鐵町	白壁町
花木町	伊倉町	明道町	大船町	小田原町	本町	東萬町	丹屋敷町	緒屋町
江川横町	下園町	千歳町	裏井比 鹽術町	澤井町	傳馬町	長嶋町	南彌宜町	上種 堅杉町
上仰町	園井町	桶屋町	小船町	隅田町	茶屋町	桑名町	水主町	東片端町

三百七

新出來町	奧田町	葛田町	前塚町	西脇町	五平藏町	柳町
古出來町	南辰巳町	東田町	下堀川町	鶯谷町	山神町	白屏町
五橋 條詰町	春庵横町	白山町	松重町	旅籠町	深井町	新屋敷町
押切町	板布添 屋池町	流川町	古郷町	蛭子町	手木町	吹出町
						紙俵中 渡町

八坂町	榮町	寶町	東城花	小林町	南吳服町	覆梅西	藪下町
平歸町	南久屋	門前町	富岡町	南伊勢	正木町	角園町	新道町
馬喰町	南武平町	裏門前町	若松町	南鍛冶屋	伊勢山町	天王崎町	永樂津
朝日町	小市場町	常盤町	日出町	三輪町	古渡町	東洲崎	南鷹匠町

北驛町	江戸屋町	下淺間町	東主權	百人町	手還町	東矢場町	梅川町	上前津町
南公驛	江川町	坂上町	長堀町	前白之	城番町	筒井町	飴屋町	下前津町
堀詰町	六句町	相生町	東芳野町	葵代官	車道東町	車道町	不二見町	東橋町
枝郷町	上淺間町	赤塚町	芳野寺	石神堂町	黒門町	裏筒井町	春日町	鹽町

住吉町	白川町	南桑名町	袋町
橘町	主稅町	南園町	南伏見町
橫三藏町	新柳町	堅三藏町	中之町
矢場町	泥町	水筒先町	高岳町
上日置町	皆戶町	西柳町	外田町
花車町	關鍛冶町	下茶屋町	下日置町
東柳町	下奧田町	江川端町	彌宜町
東外掘町	大曾根町	八軒屋町	
愛知郡	上名古屋村	下名古屋村	南押切村
廣井村			

三百九

北押切村	東古渡村	西古渡村	牧野村
米野村	平野村	北一色村	則武村
露橋村	日比津村	榮村	稻葉地村
上中村	下中村	鳥森村	高須賀村
田代村	廣路村	日置町	常盤村
前津小林村	千種村		
西春日井郡	大曾根村	清水町	西志賀村
杉村			

東志賀村	田幡村	名塚村	新福寺村
兒玉村	堀越村	稻生村	光音寺村
辻村	下飯田村	上飯田村	山田村
安井村	矢田村	中小田井村	中河原村
小場塚新田	成願寺村	鍋屋上野村	

計町數貳百七拾五ヶ村
 町數拾六
 村落戸長役場數九拾九
 村數百五

市街戸長役場數拾五
 町數拾六
 村落戸長役場數九拾九
 村數百五

市街中郵便局壹ヶ所
 内四ヶ所郵便局所在地
 内三拾三ヶ村他郡區郵便局ニ屬ス

愛知郡

熱田局 熱田市街、免二東熱田村、
西熱田村、ヲ以テ市内トス

中瀬町	田中町	大瀬古町	須賀町
木之免町	市場町	傳馬町	新宮坂町
旗屋町	白鳥町	神田町	羽城町
尾頭町	新尾頭町	富江町	瑞穂村
<small>東熱田村 西熱田村</small>	千年村	熱田新田東組	野立村
小本村	篠原村	八熊村	四女子村
長良村	中野外新田	豊田村	千竈村

、計 拾六ヶ町
拾四ヶ村

鳴海局

鳴海村ヲ以テ市内トス

鳴海村 星崎村 前濱村 〔鳴尾南柴田新田〕
本星崎村 野並村
知多郡 大高村

計八ヶ村 内一ヶ村知多郡

平針局 平針村ヲ以テ市内トス

平針村 嶋田村 彌富村 植田村

高針村 一社村 岩崎村 岩藤新田

藤嶋村 本郷村 藤枝村 米之木村

三本木村 折戸村 〔野方新田〕 淺田村

梅森村 赤池村 諸輪村 和合村

春木村

計貳拾貳ヶ村

岩作局 岩作村ヲ以テ市内トス

岩作村 上社村 長久手村 前熊村

熊張村 藤森村 北新田 本地村

山口村 菱野村

計拾ヶ村

下之一色局 下之一色村ヲ以テ市内トス

下之一色村 〔熱田前新田〕 〔熱田新田西祖〕

寶神新田 稻永新田 〔當知新田〕 〔甚兵衛后新田〕 中嶋新田 東起村

荒子村 法花村 打出村 中郷村
中須村 大蟠螂村 高畑村 萬町村
八田村

計拾九ヶ村

東春日井郡

戸長役場敷 百五 内拾ヶ所郵便局所在地
村敷 百十一 内五ヶ村他郡郵便局ニ屬ス

勝川局

勝川村ヲ以テ市内トス

勝川村

幸心村

大森垣外村

川村

瀬古村

金屋防村

大永寺村

松河戸村

勝川妙慶新田

西春日井郡

味鏡村

計拾ヶ村

内壹ヶ村西春日井郡

瀬戸局

瀬戸村ヲ以テ市内トス

瀬戸村

美濃之池村

赤津村

上品野村

中品野村

下品野村

上半田川村

片草村

白岩村

計九ヶ村

小牧局

小牧村ヲ以テ市内トス

小牧村

間ヶ村

北外山村

入鹿出新田

村中原新田

岩崎村

村中村

西之嶋村

間ヶ原新田

岩崎原新田

小牧原新田

二重堀村

文津村 本庄村 林村 上末村
 東田中村 小松寺村 池之内村 野口村
 下末村 北外山入鹿新田
西春日井郡 小針村 全 小針已新田 全 小針入鹿新田 全 市之久田村
 大氣村

計貳拾七ヶ村 内五ヶ村西春日井郡

上水野局 上水野村ヲ以テ市内トス

上水野村 上志段味村 下志段味村 三郷村
 中水野村 下半田川村 沓掛村 中志段味村
 吉根村 今村 下水野村

計拾壹ヶ村

坂下局 坂下村ヲ以テ市内トス

坂下村 大草村 大泉寺新田 神明村
 上野村 廻間村 下市場村 松本村
 神屋村
 計拾ヶ村

内津局 内津村ヲ以テ市内トス

内津村 西尾村 大山村 明地村
 外之原村
 計五ヶ村

大森局 大森村ヲ以テ市内トス

大森村 小幡村 印場村 稻葉村

森孝新田 守山村 新居村 猪子石原村

愛知郡猪子石村
西春日井郡大幸村

計拾ヶ村 内壹ヶ村 愛知郡
西春日井郡

高藏寺局 高藏寺村ヲ以テ市内トス

高藏寺村 玉野村 氣噴村 出川村

白山村 大留村

計六ヶ村

鳥居松局 通稱鳥居松 上原新田ノ内字、上ノ切、中ノ切、下ノ切、
和爾良村ノ内字、鳥居松、關田村ノ内字、
ヲ以テ市内トス
八事、地前、本山、下原新田ノ内字、町割、

上條新田 下條原新田
八田興吉新田 上中切村 下津尾村

和爾良村 下條村 關田村 神領村

下原村 櫻佐村 熊野村 堀之内村

下原新田 南下原村

計拾五ヶ村

春日井局 春日井村ヲ以テ市内トス

春日井村 味鏡原新田 如意甲新田 大手西新田

南外山村 稻口新田 田樂新田
大手池新田 牛山村

西春日井郡 青山村 全 豊場村

計拾三ヶ村 内二ヶ村西春日井郡

西春日井郡

市街戸長役場敷 貳
町敷 貳
村落戸長役場敷 八拾
村敷 八拾壹
内四ヶ所郵便局所在地
内卅八ヶ村他郡郵便局ニ屬ス

下小田井局

下小田井村、上河原村、土器野新田、
琵琶島村、琵琶島町、
ナ以テ市内トス

下小田井村

〔上河原村
土器野新田〕

枇杷嶋村

枇杷嶋町

計壹ヶ町
四ヶ村

清洲局

清洲村、市場村、
須ヶ口村、内宇外町、
ナ以テ市内トス

清洲村

市場村

須ヶ口村

西田中村

三百十五

朝日村

西堀江村

助七新田

阿原村

全 下之郷村

全 寺野村

中島郡 中之庄村

全 高重村

全 堀田村

全 増田村

全 七ツ寺村

全 西市場村

海東郡 廻間村

全 土田村

全 森村

計拾九ヶ村

内六ヶ村 中島郡
三ヶ村 海東郡

大野木局

大野木村ヲ以テ市内トス

大野木村

比良村

喜惣治新田

二子村

如意村

大蒲新田

久地野村

高田寺村

井瀬木村

片場村

能田村

六ッ師村

福德村

下中切村

上小田井村

計拾五ヶ村

九之坪局

九之坪村ヲ以テ市内トス

九之坪村

(加島新田)

鹿田村

沖村

西之保村

石橋村

鍛治ヶ一色村

法成寺村

北野村

徳重村

彌勒寺村

熊之庄村

野崎村

計拾四ヶ村

丹羽郡

戸長役場敷百四 内五ヶ所郵便局所在地
村敷 百五 内十五ヶ村他郡郵便局ニ屬ス

布袋歸局

小折村ヲ以テ市内トス

小折村

曾本村

豊田村

秋田村

尾崎村

石枕村

大屋敷村

力長村

東大海道村

安良村

寄木村

木賀村

赤童子村

五明村

北野村

古知野村

上奈長村

東野村

嶋宮村

瀬部村

時之嶋村

西大海道村

春明村

定水寺村

加茂村

浮野村

一色村

勝栗村

穂積塚本村

中奈長村

宮後村

山王村

兩高屋村

加納高場村

井上村

北小淵村

南小淵村

今市場村

東春日井郡
河内屋新田

計三拾九ヶ村 内壹ヶ村東春日井郡

稻置局 稻置村ヲ以テ市内トス

稻置村 富岡村 〔栗栖尾村〕

善師野村 今井村 橋爪村 塔之地村

上野村 木津村 前原村 五郎丸村

山那村 高雄村

計拾四ヶ村

岩倉局 岩倉村ヲ以テ市内トス

岩倉村 八劍村 石佛村 神野村

芝原村 佐野村 町屋村 天摩村

小山村 鹽尻村 淺野羽根村 北嶋村

川井村 大山寺村 岩倉羽根村 曾野村

大地村 西春日井郡 三ッ井村 重吉村 野崎村

藤嶋村 東春日井郡 藥師寺村 全 小木村

舟津村 東春日井郡 三ッ淵原新田 三ッ淵村

計貳拾六ヶ村 内三ヶ村 西春日井郡 三ヶ村 東春日井郡

學傳局 學傳村ヲ以テ市内トス

學傳村 外坪村 河北村 羽黒新田

羽黒村 池野村

東春日井郡 久保一色村

計七ヶ村 内壹ヶ村東春日井郡

柏森局 柏森村ヲ以テ市内トス

柏森村 前野村 小口村 余野村

江森村 齋藤村 和田勝佐村 山尻村

南山名村 中般若村 下般若村 高木村

計拾貳ヶ村

葉栗郡

戸長役場敷 四十一 内二ヶ所郵便局所在地
村敷 四十一 内五ヶ所代郡郵便局ニ屬ス

宮田局 宮田村ヲ以テ市内トス

宮田村 鹿子嶋村 小扒村 草井村

村久野村 前飛保村 後飛保村 松竹村

三百十八

小日比野村 大日比野村 河端村 西海戸村

江森村 前野村 尾關村 大野村

河田村 黒岩村

計拾八ヶ村

北方局 北方村ヲ以テ市内トス

北方村 中嶋村 里小牧村 〔至之井村
三ヶ所法寺村〕

外割田村 内割田村 黒田村 門間村

大毛村 嶋村 杉山村 極樂寺村

笹野村 光明寺村 田所村 更屋敷村

曾根村

計拾八ヶ村

中嶋郡

稻葉局

戸長役場敷 百四十六
村敷 百四十七
内八ヶ明郵便局所在地
内六ヶ村他郡郵便局ニ屬ス
稻葉村
小澤村
テ以テ市内トス

稻葉村

小澤村

稻嶋村

高御堂村

松下村

木全村

櫻木村

小池正明寺村

國守宮村

石橋村

横池村

重本村

平野村

池部村

小寺村

大塚村

於保村

嶋村

天地村

梅須賀村

治郎丸村

子生和村

西御堂村

竹腰村

淺井村

舟橋村

矢合村

氏永村

三百十九

計貳拾八ヶ村

一之宮局

一之宮村ヲ以テ市内トス

一之宮村

一色村

新神戸村

宮後村

開明村

本神戸村

馬寄村

妙興寺村

高田村

富塚村

西淺井村

東淺井村

佐千原村

小赤見村

大赤見村

淺野村

丹羽村

平嶋村

外崎村

吾鬻村

馬見塚村

森本村

多加木村

柚木風村

猿海道村

計貳拾五ヶ村

内十二ヶ村

丹羽郡

葉栗郡

起局 起村ヲ以テ市内トス

起村 奥村 小信中島村 刈安智新田

板倉村 東五城村 西五城村 富田村

蓮池村 祐久村 西萩原村 宮新田

計拾貳ヶ村

片原一色局 片原一色村ヲ以テ市内トス

片原一色局 儀長村 須ヶ谷村 新開村

法立村 横野村 横地村 本甲村

二俣村 森上村 西島村 築込村

清水村 下屋村 法花寺村 平村

三百廿

中野村 山口村 馬場村 甲新田

西光坊村 平池村 三丸淵村 井堀村

計貳拾四ヶ村

下祖父江局 下祖父江村ヲ以テ市内トス

下祖父江村 上牧村 中牧村 野田村

四貫村 西鷺之本村 神明津村 大牧村

兩寺内村 櫻方村 山崎村 玉野村

戸苅村 明地村 上祖父江村 西中野村

島本村

計拾七ヶ村

荏安賀局

荏安賀村ヲ以テ市内トス

荏安賀村	宮地花池村	高木村	北高井村
西宮重村	串作村	中島村	萩原村
朝宮村	河田方村	林野村	北今村
花井方村	富田方村	馬引村	毛受村
福森村	南高井村	瀧村	高松村
戸塚村	東宮重村		

計貳拾貳ヶ村

三宅局

三宅村ヲ以テ市内トス

三宅村	坂田村	今村	目比村
-----	-----	----	-----

三百廿一

大矢村	板葦村	堀之内村	千代村
附島村	福島村	<small>〔南麻績村 北麻績村〕</small>	牛踏村
西溝口村	野崎村	込野村	六輪村
東城村	氷室村		

計拾九ヶ村

四ツ家局

六角堂村、及ヒ北市場、井之口、
兩村ノ内字四ツ家前通稱出町ヲ以テ市内トス

六角堂村	北市場村	井之口村	奥田村
長束村	下津村	長野村	日下部村
陸田村	北島村	赤池村	

西春日井郡 全
 丹羽郡 合村 全
 五日市場村 全
 九日市場村 全
 傳法寺村 全
 中之郷村 全

計拾七ヶ村

海東郡

内三ヶ村 西春日井郡
 三ヶ村 丹羽郡
 戸長役場數 百三十九 内八ヶ所郵便局所在地
 村數 百四十六 内七ヶ村他郡郵便局ニ屬ス

津島局 津島村ヲ以テ市内トス

津島村 向島村 見越村 諸桑村

古川村 草平新田 町方新田

海西郡 全 早尾村 葛木村 全

全 野村 全 戸倉村 新右卫門新田 四會村

三百廿二

全 下一色村 石田村 官地村 鹽田村

計貳拾ヶ村 内拾貳ヶ村海西郡

神守局 神守村ヲ以テ市内トス

神守村 大木村 〔光正寺村〕 宇治村

蛭間村 下切村 越津村 牛田村

百島村 百町村 白濱村 高臺寺村

金柳村 神尾村 大坪村 〔義原村〕

下田村 安松村 遠島村 木折村

花長村 金岩村 花正村 木田村

篠田村 小橋方村 乙之子村 秋竹村

桂 村 川 部 村 二ツ 寺 村

計 三 拾 貳 ヶ 村

萬 塲 局 萬 塲 村 ヲ 以 テ 市 内 ト ス

萬 塲 村 長 須 賀 村 正 治 村 砂 子 村

三 本 木 村 千 音 寺 村 新 家 村 八 ツ 屋 村

鎌 須 賀 村 東 條 村 助 光 村 伏 屋 村

前 田 村

愛 知 郡 岩 塚 村 全 野 井 村

計 拾 六 ヶ 村 内 三 ヶ 村 愛 知 郡

福 田 局 福 田 新 田 ヲ 以 テ 市 内 ト ス

福 田 新 田

富 永 村 茶 屋 新 田 小 川 新 田

鍋 蓋 新 田 戸 田 村 包 里 村 供 米 田 村

春 田 村 櫻 津 村 江 松 村 茶 屋 後 新 田

七 島 新 田 藤 高 新 田 藤 高 前 新 田

海 西 郡 竹 田 新 田 全

上 押 萩 村 全 海 屋 新 田 下 押 萩 村

計 貳 拾 ヶ 村 内 四 ヶ 村 海 西 郡

甚 目 寺 局 甚 目 寺 村 ヲ 以 テ 市 内 ト ス

甚 目 寺 村 北 間 島 村 沖 ノ 島 村 上 萱 津 村

中 萱 津 村 下 萱 津 村 長 牧 村 本 郷 村

坂 牧 村 新 居 屋 村 小 路 村 石 作 村

方領村 上條村 今宿村 古道村
 富塚村 西條村 中島村 花常村
 馬島村 堀之内村

計貳拾貳ヶ村

蟹江本町局

蟹江本町村 蟹江新町村
蟹江本町村ヲ以テ市内トス

蟹江東町村

蟹江新町村

今宿村

須成村

德實村

下之森村

伊麥村

鯨橋村

鷹居村

西之森村

蟹江新田

善太新田

計拾三ヶ村

佐屋局

佐屋村 須依村
須依村ヲ以テ市内トス

佐屋村

須依村

内佐屋村

柚木村

日置村

稻葉村

唐白村

中一色村

鹿伏兎村

大野村

犬井村

落合村

甘村井村

北一色村

山路村

小茂井村

海西郡

市江村

雀ヶ森村

三ッ輪村

森川村

立田村

三ッ輪村

計貳拾三ヶ村

内七ヶ村海西郡

勝幡局

勝幡村ヲ以テ市内トス

勝幡村

根高村

峰須賀村

青塚村

中橋村

東溝口村

佐折村

森山村

丹波村 北苅村 寺野村 牧野村
 葉苅村 千引村 古瀬村 小津村
 北河田村 南河田村 諏訪村
 計拾九ヶ村

海西郡

戸長役場敷 六十七 内三ヶ所郵便局所在地
 村敷 九十三 内二十三ヶ村他郡郵便局ニ屬ス

前ヶ須局

前ヶ須新田ヲ以テ市内トス

前ヶ須新田 〔平島新田〕 〔河原欠新田〕 〔小島新田〕
 〔中山新田〕 〔森津村〕 〔福原新田〕
 〔鎌倉新田〕 〔浦村〕 〔五之三村〕 〔樂平村〕
 〔又八新田〕 〔佐古木新田〕 〔本部田村〕 〔東條村〕 〔六條新田〕

三百廿五

坂中地新田

鮫ヶ地新田

子寶新田

馬ヶ地新田

計貳拾貳ヶ村

二子局

二子村ヲ以テ市内トス

二子村 元赤目村 江西村 立石村
 高畑村 松山中島村 下大牧村 赤目村
 〔川北村〕 〔給父村〕 〔藤ヶ瀬村〕 〔開治村〕
 〔海東郡〕 〔大野山新田〕 〔淵高新田〕 〔西川端新田〕 〔鷹場新田〕

計拾六ヶ村

内四ヶ村海東郡

八島局

八島新田ヲ以テ市内トス

〔八島新田〕

〔梓場新田〕

〔芝井新田〕

〔鳥ヶ地新田〕

〔稻元新田〕

加稻山新田	飛島新田	狐地新田	三稻外操出新田
加稻新田	東舘村	寬延新田	三稻新田
加好新田	政成新田	松崎新田	稻荷新田
加稻九郎治新田	錄島新田	服岡新田	稻新田
富島付新田		西舘村	
富島新田		四郎兵工新田	
境新田		神戶新田	
稻荷崎新田			
富崎新田			
龜ヶ地新田			

計三十六ヶ村

知多郡

戸長役場數 四拾九
 村數 四十九
 内十三ヶ所郵便局所在地
 内壹ヶ村他郡郵便局ニ屬ス

半田局

半田村
 成岩村
 ナ以テ市内トス

半田村

成岩村 武豊村

計三ヶ村

龜崎局

龜崎村ヲ以テ市内トス

龜崎村

乙川村

計貳ヶ村

三和局

三和村ヲ以テ市内トス

三和村

豊丘村 富澤村 三芳村

計四ヶ村

有松局

有松村ヲ以テ市内トス

有松村
 愛知郡大澤村

榮村 共和村
 全 沓掛新田 全 沓掛村

計六ヶ村

内三ヶ村愛知郡

緒川局

緒川村ヲ以テ市内トス

緒川村

横根村

北崎村

森岡村

大符村

計五ヶ村

藤江局

廣田村ヲ以テ市内トス

廣田村

生濱村

阿久比村

計三ヶ村

師崎局

鴻崎村ノ内字師崎ヲ以テ市内トス

鴻崎村

旭村

豊濱村

計三ヶ村

内海局

内海村ヲ以テ市内トス

内海村

山海村

計貳ヶ村

野間局

野間村ヲ以テ市内トス

野間村

奥田村

計貳ヶ村

三谷局

三谷村ヲ以テ市内トス

三谷村

稻早村

計貳ヶ村

常滑局

常滑村ヲ以テ市内トス

常滑村

佐合村 中橋村

計三ヶ村

大野局

大野村ヲ以テ市内トス

大野村

金山村 米田村 金澤村

日長村

計五ヶ村

横須賀局

横須賀村ヲ以テ市内トス

横須賀村

太田村 名和村 荒尾村

富木島村

吉田村 加木屋村 八幡村

三百廿八

新知村

岡田村 佐布里村

計拾壹ヶ村

三河國

碧海郡

戸長役場數 百五十一 内十一ヶ所郵便局所在地
村數 百五十七 内十九ヶ村他郡郵便局ニ屬ス

知立局

知立村ヲ以テ市内トス

知立村

一ツ木村 逢見村 西境村

東境村

中田村 駒場村 花園村

八ッ橋村

里村 今村 來迎寺村

牛田村

西中村 上重原村 下重原村

計拾六ヶ村

大濱局 大濱村 大濱村ヲ以テ市内トス 棚尾村 棚尾村 前濱新村 鷺塚村

〔伏見屋新田 伏見屋外新田〕 計七ヶ村

刈谷局 刈谷村ヲ以テ市内トス

刈谷村 熊村 高津波村 小山村

築地村 元刈谷村 半城土村 高須村

小垣江村 吉濱村

計拾ヶ村

西端局 西端村ヲ以テ市内トス

西端村 高取村 榎前村 根崎村

東端村 和泉村 高濱村

計七ヶ村

下中島局 下中島村ヲ以テ市内トス

下中島村 安藤村 正名村 定國村

中村 福桶村 上三ツ木村 下三ツ木村

高畑村

〔幡豆郡〕 下羽角村 上羽角村 貝吹村 上永良村

全 下永良村 全 小島村 全 東邊井村 全 新井村

全 高落村 全 〔尻米〕 江原村 全 西邊井村 全 〔大和〕 新田村

全 岡島村 全 駒場村 全 寶村 全 家武村

計貳拾九ヶ村 内貳拾ヶ村幡豆郡

堤局 堤村ヲ以テ市内トス

堤村 井ヶ谷村 北中根村 吉原村

若林村 竹村 乙尾村

計七ヶ村

上野局 上野村ヲ以テ市内トス

上野村 和會村 福受新郷 廣畔新郷

枅塚村 中切村 宗定村 川端村

阿彌陀堂村 上中島村 配津村 渡刈村

三百三十

鴛鴨村 隣松寺村 國江村 大林村

西田新郷 永覺新田

計拾八ヶ村

矢作局 矢作村ヲ以テ市内トス

矢作村 筒針村 渡り村 大友村

牧内新田村 小針村 柿崎村 富永村

高木村 大岡村 柿崎村 富永村

東本郷村 暮戸村 西本郷村 別郷村

北野村 尾崎村 大濱茶屋村 宇頭茶屋村

舩越村 中園村 森越村 橋目村

桑子村 宇頭村 東牧内村 西牧内村
計貳拾九ヶ村

箕輪局 箕輪村ヲ以テ市内トス

箕輪村 赤松村 福釜村 高棚村
谷田村 八ッ田村 篠目村 野田村

計八ヶ村

櫻井局 櫻井村ヲ以テ市内トス

櫻井村 堀内村 東町村 川島村
河野村 安城村 村高村 南中根村
米津村 藤井村 木戸村 城ヶ入村

三百卅一

小川村 古井村 野寺村

計拾七ヶ村

小望局 小望村ヲ以テ市内トス

小望村 新堀村 山碓村 上條村
館出村 阪戸村 池端村 島村
下佐々木村 上佐々木村

計拾ヶ村

幡豆郡 市街戸長役場數 九 市街中郵便局壹ヶ所

町數 貳拾 村浴戸長役場數 百三拾貳 内四ヶ所郵便局所在地

西尾局 西尾市街、并ニ 鶴城村、ヲ以テ市内トス

今川村	鎌谷村	野々宮村	熱池村	長繩村	矢曾根村	上町村	鶴ヶ崎町	馬場町	會生町	肴中町	横中町
丁田村	鶴ヶ池村	横手村	齊藤村	針曾根村	深池村	下町村	順伊和町	矢鹽場町	須本町	田町	須田町
寄住村	宅ノ島村	天竹村	須脇村	下道目記村	川口村	小間村	鶴城村	滿全町	天瓦町	天王町	錦城町
德次村	小燒野村	十郎島村	細池村	上道目記村	菱池村	法光寺村	伊藤村	大給町	葵町	錦城町	錦城町

三百卅二

熊味村 八ツ面村 志籠谷村 中原村
 新渡場村 戸ヶ崎村 道光寺村 寄近村
 碧海郡 新田村 新田村

計 貳拾ヶ町 内貳ヶ村 碧海郡
 四拾ヶ村 内貳ヶ村 碧海郡
 平板局 平板村ヲ以テ市内トス

楠村	德永村	田貫村	新在家村	平板村	新在家村	田貫村	德永村	楠村
新實新田	巨海宿村	富山村	小栗新田	羽塚村	富山村	小栗新田	巨海宿村	新實新田
古居新田	中根村	上矢田村	西小柳新田	國森村	上矢田村	西小柳新田	中根村	古居新田
市川新田	寺津村	下矢田村	中畑村	住崎村	下矢田村	中畑村	寺津村	市川新田

計貳拾壹ヶ村

西幡豆局

西幡豆村ヲ以テ市内トス

西幡豆村

鳥羽村

友國村

小山田村

饗庭村

乙川村

宮崎村

寺部村

東幡豆村

富好新
白濱新
佐久島村

計拾貳ヶ村

上横須賀局

上横須賀村ヲ以テ市内トス

上横須賀村

木田村

寺島村

岡山村

瀬戸村

駿馬村

宮迫村

津之平村

小牧村

中野村

酒井村

萩原村

吉田村

大島村

富田村

八幡川田村

下横須賀村

善明村

花藏寺村

計拾九ヶ村

一色局

一色村ヲ以テ市内トス

藤江
坂田新村

酒手島
鳥山新村

生田村

千間村

松木島村

大塚村

野五郎
惣五郎村

對七
平米村

前野村

池田村

笹曾根村

平口村

市子村

八ヶ尻村

行用村

開正村

治明村

養ヶ島村

中外澤村

赤根村

味濱村

細川新田
小敷新田
大岡新田
東寶祿新田
西寶祿新田

計三拾壹ヶ村

額田郡

岡崎局

市街戸長役場數 拾
町數 貳拾六
市街中郵便局壹ヶ所
村落戸長役場數 八拾八
百四拾貳 內九ヶ所郵便局所在地
岡崎市街并ニ管生村、ヲ以テ市内トス

康生町

兩投

傳馬前町

八幡井

町

祐王金澤町
十王澤町
唐澤町
島地藏町

裏看門町
上右工門町

能見町

田魚板屋

町

三百卅四

材木本町
松壽町
福壽町

連尺町
龍田町

中村

梅園村

村

高隆寺村
管隆寺村
明大生村

日名村
六ツ名村
福島新田村

八帖村
上天里村

能見村
洞欠村

村

井田村

伊賀村

上六名村

桂羽村

村

大樹寺村
鳴田村
百々田村
敷田村
井田村

針崎村
但福岡持若松村ト聯合ノ分

稻熊村
但龍局持小呂村箱柳村聯合ノ分

官地村

上和田村

法性寺村

井内村

村

赤澁村

牧御堂村

全

全

全

計貳拾六ヶ村
三拾五ヶ村

内六ヶ村碧海郡

櫻山局

櫻山村ヲ以テ市内トス

櫻山村

〔下〕
櫻井寺村

〔生〕
平原澤村

秦梨村

夏山村

〔古〕
越部生村

鳥川村

〔細〕
片光村

〔鹿〕
勝川村

計拾七ヶ村

本宿局

本宿村ヲ以テ市内トス

本宿村

〔大〕
鷺巢村

〔舞〕
山栗木村

鉢地村

池金村

上衣文村

三百卅五

計九ヶ村

藤川局

藤川村ヲ以テ市内トス

〔藤〕
市場村

桑ヶ谷村

竜泉寺村

和合村

大平村

岡村

保母村

小美村

丸山村

菱川村

計拾壹ヶ村

瀧局

瀧村ヲ以テ市内トス

瀧村

〔安〕
米河内村

大柳村

〔小〕
新居村

駒立村

〔大〕
坂田井野村

東阿知和村

〔小〕
箱呂村

但岩津局持西河
知和村、聯合ノ分

但岡崎局持稻熊村
ト聯合ノ分

計拾四ヶ村

石原局

石原村ヲ以テ市内トス

石原村
中見金原村
明見金原村
龜穴村

千萬町
木下村

河原村

雨代山村

計九ヶ村

鍛野局

鍛野村ヲ以テ市内トス

鍛野村

櫻形村

井澤村

毛呂田村

富尾村

保久村

中伊村

外山田村

才栗村
岩戸村
須淵村

大高味村
南大須村

岩中村

三百卅六

計拾六ヶ村

福岡局

福岡村ヲ以テ市内トス

福岡村

上地村

坂崎村

高力村

長峰村
久保田村
碧海郡

若松村

但岡崎局持針崎村ト聯合ノ分

但深溝局持北鷺田村ト聯合ノ分

全 坂左右村

全 下和田村

全 土井村

全 中之郷村

全 上青野村

全 下青野村

全 高橋村

全 合歡木村

在家村

國正村

野畑村

岩津局

岩津村ヲ以テ市内トス

計拾八ヶ村

内拾壹ヶ村碧海郡

西藏前村
東藏前村
磯部村

西阿知和村

真福寺村

川石向村

仁木村
〔奥原〕 原村
〔八ツ山〕 木田村
 細川村
〔波通津〕 村
〔丹惠〕 坂田村
〔日影〕 村

計拾八ヶ村

深溝局 深溝村ヲ以テ市内トス

深溝村 横落村 萩村 北鷺田村
〔但福岡局持高力村ト聯合ノ分〕
 荻之谷村 菱池村 大草村
〔全〕 須美村 永野村 平原村
〔全〕 野場村 上六栗村 逆川村 桐山村
〔全〕 六栗村

計拾五ヶ村

西加茂郡

戸長役場數 九拾 内九ヶ所郵便局所在地
 村數 百四拾六

三百卅七

舉母局 舉母村ヲ以テ市内トス

舉母村 越戸村 花井本村 西宮口村
 梅ヶ坪村 土橋村 西山賣村 下市場村
 長興寺村 下林村 金谷村 寺部村
 上野山村 澁川村 御立村 野見村
 西大見村 下渡合村 古瀬間村
〔飛泉〕 南古瀬間村

計貳拾四ヶ村

飯野局 飯野村ヲ以テ市内トス

飯野村 追村 深見村 西中山村
 北一色村 上渡合村 折曾平村 西市野々村
〔石飛〕 村

白川村
三箇岩村
木瀬村
御作村
西枝下村
押富田澤村
藤松村

計貳拾三ヶ村

四郷局 四郷村ヲ以テ市内トス

四郷村 下伊保村 加納村 猿投村

本徳部村 舞木村 龜首村 御船村

殿貝津村

計拾ヶ村

上伊保局 上伊保村ヲ以テ市内トス

上伊保村 篠原村 八草村 西廣見村
伊保堂村 大畑村

福谷村 黒笹村

計九ヶ村

力石局 力石村ヲ以テ市内トス

力石村 中切村 野口村 中金村
東枝下村

椿小山路村 園附村 東廣瀬村

計拾貳ヶ村

平井局 平井村ヲ以テ市内トス

平井村
市木村
池田村
元山中村

寺谷下
鷹見村
成合村
矢並村

上鷹見村
小鷹見村
千鳥村

下鷹見村
手鷹見村

計拾三ヶ村

三好局
三好村ヲ以テ市内トス

三好村
福田村
明知村
本地村

千足村
北筋生村
打越村

計九ヶ村

大坂局
大坂村ヲ以テ市内トス

三百卅九

大坂
大治
草敷
北篠平村
喜洗
千平
西平
荷掛
乙林村
大洞村

大寺
大平
宮代
永太郎
三ツ久保村
澤田村

川季
下平
市場村
西細田村
平畑
西丹
日俣
下川口村

計三拾壹ヶ村

上仁水局
上仁木村ヲ以テ市内トス

上仁木村
北代村
川見
雜見
前見
柏ヶ洞
大ヶ藏連村

下仁木村
下遊仁木村

岩下 荻野 東野 小市 平岩 村村村村

計拾五ヶ村

東加茂郡

足助局

足助村

二女官村

戸長役場敷 八十六 内拾壹ヶ所郵便局所在地 村数 百七十七

足助村ヲ以テ市内トス

中之御所村

榑立 藏連村

菅生 桑田 長野 千野 川面村

高澤 戸中 安實 川端 岩神村

三百四十

室有 漆山 洞烟 谷村 越田 林岡 間利 村村

久盛 新木 但川 野明 野村 野村 野村 野村

大塚 東山 鹽山 白山 枋山 御大 之内 中之 立連 村村 村村 村村 村村

野林 上小 澤田 冷之 澤田 村村 村村

計三拾九ヶ村

榑野村

榑野村ヲ以テ市内トス

榑野 萬根 村村

東加 榑野 榑野 榑野 榑野 榑野 榑野 榑野

大坪 伊母 伯母 澤村

東萩 余平 太田 村村

計拾貳ヶ村

但小渡局持真町村 明賀村聯合ノ分

小渡局

小渡村ヲ以テ市内トス

時瀬村

萬町村
明賀村
但榑野局持余平村太田村聯合ノ分

有間村

笹戸村

但實栗局持池島村
市平村聯合ノ分

計六ヶ村

實栗局

廣岡村ヲ以テ市内トス

廣岡村

月原村

大河原村

葛摺村

池島村
市平村
但小渡局持笹戸村聯合ノ分

中立村

計八ヶ村

九久平局

九久平村ヲ以テ市内トス

九久平村

赤原村

六ッ木村

中垣内村
川向村

三百四十一

七瀬
長瀬
賣眼
村村

下河内村

桂野村
石野村
大田村
茅原村

二本木村

但則定局持重田
和村西野村白瀬
村聯合ノ分

林添村
曲田村
鍋田村

但眞垣内局持
大楠村提立村
聯合ノ分

大給村
岩倉村

松平村

計貳拾貳ヶ村

眞垣内局

眞垣内村ヲ以テ市内トス

眞垣内村
南笹平村

日明村

木明津口
木明津口
木明津口
木明津口

岩下谷村

仁王石
所屋敷
下ノ木
杉ノ木
正作

東宮口村
四ッ松村

〔初本〕 桑原田村

〔上平國〕 上折原村

〔大楠〕 大立村
但九久平局持築山村聯合ノ分

計貳拾三ヶ村

則定局 則定村ヲ以テ市内トス

則定村 酒呑村

〔重田和〕 重田和村

〔下國谷〕 下國谷村

〔上佐切〕 上佐切村

霧山村

〔西野〕 西野村

〔上國谷〕 上國谷村
但九久平局持二本木村聯合ノ分

計拾壹ヶ村

明川局 明川村ヲ以テ市内トス

明川村 連谷村 大多賀村 上米村

五反田村

〔千田澤〕 千田澤村

〔日下部〕 日下部村

〔小畑〕 小畑村

玉野村

但足助局持久木村瀬盛村聯合ノ分

計拾五ヶ村

牛地局 牛地村ヲ以テ市内トス

牛地村

〔小瀧野〕 小瀧野村

〔田津原〕 田津原村

坪碕村

計六ヶ村

大沼局 東大沼村ヲ以テ市内トス

東大沼村

〔小松野〕 小松野村

〔東原〕 東原村

黒坂村 和合村

神 殿 萩 島 村 村 村

花 澤 村

黒 岩 立 村 村 村

額 田 郡

切 蘭 山 村 村

全

田 折 代 村 村

全

蕪 木 村

但野原局持立岩村田平澤村聯合ノ分

計拾八ヶ村 内五ヶ村額田郡

野原局 野原村ヲ以テ市内トス

高 野 村 村

大 桑 村

羽 布 村

大 林 村

梨 野 村 村 阿 野 村 村 吉 平 野 村 宇 連 野 村

立 岩 村 田 平 澤 村 但大沼局持黒岩村初立村平瀬村聯合ノ分

計拾壹ヶ村

北設楽郡

戸長役場数 五拾 内十ヶ所郵便局所在地 村数 五拾三

田 口 局 田 口 村 ヲ 以 テ 市 内 ト ス

田 口 村

清 崎 村

荒 尾 市 村 村

小 松 長 江 村 村

八 橋 村

川 向 村

大 名 倉 村

松 戸 村

計拾ヶ村

本郷局 本郷村ヲ以テ市内トス

本 郷 村

下 田 村

川 角 村

西 園 目 村

東 園 目 村

御 園 村

足 込 村

中 設 楽 村

計八ヶ村

川 合 局 川 合 村 ヲ 以 テ 市 内 ト ス

川合村 長岡村 奈根村

計三ヶ村

下粟代局

下粟代村ヲ以テ市内トス

上粟代村

神田村 平山村 古戸村

月村 小林村

計七ヶ村

稻橋局

稻橋村ヲ以テ市内トス

稻橋村

武節町村 夏焼村 野入村

大野瀬村

押山村 川手村 御所貝津村

黒田村

小田木村 桑原村 中當村

三百四十四

計拾貳ヶ村

大平局

納庫村ノ内宇大平ヲ以テ市内トス

納庫村

計一ヶ村

上津具局

上津具村ヲ以テ市内トス

上津具村

下津具村 坂字場村

計三ヶ村

三都橋局

三都橋村ヲ以テ市内トス

三都橋村

田峰村 豊邦村 田内村

計四ヶ村

中久名局

下黒川村ノ内字中久名、及黒川沿ヒ
小造、溝淵ヲ以テ市内トス

下黒川村

上黒川村

古真立村

三澤村

計四ヶ村

市原局

富山村ノ内字市原ヲ以テ市内トス

富山村

計壹ヶ村

南設楽郡

戸長役場敷
村敷五拾七 内七ヶ所郵便局所在地
六拾

新城局

新城村ヲ以テ市内トス

新城村

石田村

野田村

豊島村

川田村

稲木村

豊榮村

杉山村

三百四十五

平井村

上平井村

矢部村

富永村

富澤村

川路村

竹廣村

八束穂村

大宮村

牛倉村

〔徳定村
片山村〕

計貳拾ヶ村

海老局

海老村ヲ以テ市内トス

海老村

四ッ谷村

連合村

中島村

副川村

玖老勢村

計六ヶ村

長者平局

高里村ノ内字長者平ヲ以テ市内トス

高里村

田原村

黒瀬村

岩波村

鴨谷村 高松村 杉平村 保永村
白鳥村 清岳村
計拾ヶ村

鹽瀨局 鹽瀨村ヲ以テ市内トス

鹽瀨村 大和田村 只持村 布里村
一色村 荒原村 田代村
計七ヶ村

守義局 守義村ヲ以テ市内トス

守義村 菅沼村 愛郷村 〔木和田村 善夫村〕
計五ヶ村

横川局 横川村ヲ以テ市内トス

横川村 門谷村 富保村 出澤村
須長村 大海村 〔淺谷村 下木村〕

計八ヶ村

長篠局 長篠村ヲ以テ市内トス

長篠村 富榮村 有海村 豊岡村
計四ヶ村

寶飯郡

戸長役場數 八十五 内八ヶ所郵便局所在地 村數 百四 内一ヶ村他郡郵便局ニ屬ス

御油局

御油村ヲ以テ市内トス 國府村ヲ以テ市内トス

御油村 國府村 財賀村 市田村
〔久保村〕 野口村 八幡村 小田淵村
 平尾村 上佐脇村 廣石村 金野村
 豐澤村 〔森當村〕

計拾六ヶ村

西方局 西方村ヲ以テ市内トス
 西方村 御馬村 〔下佐脇村 下佐脇新田〕 坪野村
 赤根村 相樂村 大塚村 大草村
 計九ヶ村

赤坂局

赤坂村ヲ以テ市内トス

赤坂村 萩村 長澤村

計三ヶ村

蒲郡局

蒲郡村ヲ以テ市内トス

蒲郡村 小江村 〔新井形村 平田村〕 府相村
 水竹村 上ノ郷村 柏原村 清田村
 牧山村 三谷村 坂本村 西追村
 竹谷村 五井村

計拾五ヶ村

豊川局

豊川村ヲ以テ市内トス

豐川村	本野村	西原田村	大崎村
〔三葉〕河原村	古宿村	北金屋村	南金屋村
牛久保村	〔瀬木〕柑子村	〔牧野〕馬場村	〔當古〕土筒村
〔三藏子〕樽井村	〔雨谷〕三ッ原村	鍛冶村	千兩村
〔長草〕六角村	〔麻生田〕谷川村	一ノ宮村	
計貳拾九ヶ村			
上長山局	上長山村ヲ以テ市内トス		
上長山村	大木村	足山田村	東上村
松原村	江島村		
計六ヶ村			

形之原局	形之原村ヲ以テ市内トス
形之原村	西浦村
〔金平〕一色村	鹿島村
計六ヶ村	拾石村
小坂井局	小坂井村ヲ以テ市内トス
小坂井村	篠東村
宿村	梅藪村
〔長瀬〕行明村	伊奈村
津田村	〔瓜郷〕下五井村
計拾九ヶ村	日色野村
	〔西島〕正岡村
	清須新田
	平井村

渥美郡

市街戸長役場敷
町敷
村落戸長役場敷
村敷

二拾
二拾九
五十八
六十

市街郵便局一ヶ所
内九ヶ所郵便局所在地

豊橋局

豊橋市街、並ニ豊橋村ノ内字旭町、ヲ以テ市内トス
新町、中瀬古町

花田村	新錢町	吳服町	清水町	札木町	松葉町	船岡町	豊橋局
福岡村	豊橋村	曲尺手町	細屋町	魚町	三浦町	湊町	
岩田村	東田村	土八川町	毛橋町	花園町	萱町	關屋町	
東田村	豊田村	下坂町	吉屋町	神明町	本町	上傳馬町	

三百四十九

三之輪村 飯村 磯部村

八名郡 青野村
多米村
寶飯郡 下地村

計貳拾九ヶ町
拾貳ヶ村

内壹ヶ村八名郡
壹ヶ村寶飯郡

田原局

田原村ヲ以テ市内トス

田原村	吉湖村	浦村	波瀬村
片濱村	白谷村	仁崎村	野田村
大久保村	加治村	大草村	豊島村
神戸村			

計拾三ヶ村

畠局

畠村ヲ以テ市内トス

向山村村

高木村

山田村

古田村

保美村

中山村

堀切村

小津村

和地村

計拾ヶ村

二川局

二川村ヲ以テ市内トス

二川村

大岩村

谷川村

高師村

計四ヶ村

江比間局

江比間村ヲ以テ市内トス

江比間村

宇津江村

伊川津村

八王子村

馬伏村村

石神村

計七ヶ村

老津局

老津村ヲ以テ市内トス

老津村

大崎村

植田村

杉谷村

計四ヶ村

伊良湖局

伊良湖村ヲ以テ市内トス

伊良湖村

龜山村

日出村

計三ヶ村

赤羽根局

赤羽根村ヲ以テ市内トス

赤羽根村 高松村 芦村 若見村
越戸村

計五ヶ村

高塚局

豊南村ノ内字高塚ヲ以テ市内トス

豊南村

野依村 五並村

計三ヶ村

六連局

六連村ヲ以テ市内トス

六連村

計壹ヶ村

八名郡

戸長役場敷
村敷

四拾
四拾壹

内六ヶ所郵便局所在地
内壹ヶ村他郡郵便局ニ属ス

富岡局

富岡村ヲ以テ市内トス

富岡村

黒田村 一畝田村

庭野村

中宇利村

小畑村 中山村

八名井村

平野村

萩平村

計拾ヶ村

賀茂局

賀茂村ヲ以テ市内トス

賀茂村

金澤村 西川村

小野田村

三上村

豊津村

計六ヶ村

吉川局

吉川村ヲ以テ市内トス

吉川村 黄柳野村 上吉田村 竹ノ輪村
日吉村

計五ヶ村

大野局 大野村ヲ以テ市内トス

大野村 一色村 巢山村 井代村

下吉田村 乘本村 〔陸川平村〕

計八ヶ村

能登瀨局 能登瀨村ヲ以テ市内トス

能登瀨村 名越村 名号村

計三ヶ村

玉川局 玉川村ヲ以テ市内トス

玉川村 三輪村 嵩山村 馬越村

東下條村 西下條村 牛川村 犬ノ子村

計八ヶ村

乙第六十七號 明治十四年五月十二日

本縣地方郵便法改正ノ儀ニ付別紙ノ通郵便局并ニ切手
賣下所へ相達候條爲心得此旨相達候事

驛甲第六號 明治十四年五月十二日

本年二月無號ヲ以テ相達候地方郵便法別紙ノ通改正相成
候旨驛遞總官ヨリ通知有之候條此旨相達候事

但本縣地方ニ係ル郵便物ト雖モ今般當縣甲第八十八號ヲ以テ管下ヘ及布達候別紙ニ明掲セサルモノハ總テ通常郵便規則ニ據リ相當ノ稅ヲ拂フヘキ筈ニ候條此旨添テ相達候事

(別紙)

第一項

一縣廳郡區役所警察本分署監獄本支署戶長役場ノ間ニ互送スル公文類ハ通常郵便物ト區分シ別囊ニ納レ併セテ之ヲ遞送スベシ

第二項

三百五十三

一郵便局之レナキ在村居住ノ人民ヨリ書留郵便物ヲ差出シタルキハ其村郵便切手賣下所ニ於テ一時假證書ヲ交付シ追テ所轄局ノ請取證ト引換フヘシ

第三項

一郵便切手賣下所ニ於テハ豫テ書留郵便送付簿ヲ其所轄局ヨリ受取置キ該郵便物ト併セテ集配人ヘ渡レ所轄局ヘ送達スヘシ

第四項

一所轄局ニ於テ書留郵便ヲ受理シタルキハ次便必ス其送付簿ニ添ヘ受取證ヲ差送ルヘシ

第五項

一各郵便局へ市外集配人ヲ置キ所轄内切手賣下所郵便箱へ投入シタル郵便物ヲ取集メサセ又ハ市外へ達スル郵便物ヲ配達セシム

第六項

一各郵便局ニ於テハ市外集配人ヲ取集メシメタル郵便物ノ内戸長役場ヨリ郡役所等へ差立ツヘキ公文類ヲ區分シ置キ其公文類ハ郡役所々在地郵便局巡回集配人へ交付スベシ

第七項

一郡役所々在地郵便局ニ限り市外集配人ノ外特ニ巡回集配人ヲ置キ郡内各郵便局へ巡回セシメ郡役所ヨリ戸長役場へ差立ツヘキ公文類ヲ各郵便局マテ配達シ又戸長役場ヨリ郡役所へ差立ツヘキ公文類ノ各郵便局ニ集メアル分ヲ取纏メシム

但第八項ニ相當スル村落アラハ其所轄局他郡郵便局ヲ云フ巡回セシムヘシ

第八項

一甲郡ノ在村ニシテ乙郡郵便局ノ所轄ニ属シタル各村戸長役場ヨリ其本郡役所へ差立ツベキ公文類ハ乙郡

所轄局ニテ區分シ置キ甲郡役所々在地郵便局巡回集配人へ交付スヘシ

第九項

一郵便局ハ市外ニ設クル切手賣下所ヲ所轄シ該賣下所ハ其分支ト心得ヘシ

第十項

一郵便切手賣下所へ同切手渡方ハ其所轄局ヨリ之レヲ辨スヘシ然レモ其手數料ノ割合ハ所轄局取扱役ト賣下人トノ間ニ於テ示談適宜ニナスモ妨ケナシ
但前金買下ケノ局ニ於テモ手數料ノ割合ハ本文ニ

準ス

第十一項

一切手賣下所ノ數ハ所轄局ニ於テ勘定表へ組込差出スヘシ

但前金買下ケノ局ハ此限ニ非ス

第十二項

一第五項ノ集配便ヲ以テ通常郵便物ヲ遞送シ又ハ通常便ヲ以テ公文類ヲ遞送スヘシ

第十三項

一第五項第七項ノ集配ハ必ス毎日トス

第十四項

一第七項ノ巡回集配人歸局ノ上其郡役所へ達スヘキ公文類ハ直ニ配達スヘシ

乙第六拾九號

明治十四年五月十八日

本縣地方郵便法改正ノ儀ニ付乙第六拾七號ヲ以相達候處尙亦別紙ノ通郵便局並切手賣下所エ相達候條爲心得此旨相達候事

(別紙)

驛甲第九號

明治十四年五月十八日

地方郵便法改正ノ儀ニ付驛甲第六號ヲ以テ相達候別紙

三百五十六

第十二項文面中第五項ノ下ニ第七項ノ三字漏脱ノ旨驛遞局ヨリ申來リ候條此旨相達候事

乙第七十號

明治十四年五月廿三日

本年當縣甲第八拾八號布達地方郵便ニ依リ差立タル郵便切手貼付セサル公文類之儀左之難形ニ倣ヒ每半ケ年區切其年七月ヨリ十二月迄ノ分ハ翌年一月廿日限り一月ヨリ六月迄ノ分ハ其年七月廿日限り戸長役場ヲ發シ郡區役所へ差出シ郡區役所ニ於テハ之レヲ取束テ乙印書式ニ倣ヒ調書ヲ製シ其役所ヨリ差立タル分ハ甲印難形ニ倣ヒ調整ノ上各七月ヨリ十二月迄ノ分ハ一月廿一

日限リ一月ヨリ六月迄ノ分ハ七月三十一日限リ役所ヲ
發シ縣廳エ可差出尤戸長役場ヨリ差出シタル調書ハ添
書ニ及ハス此旨相達候事

但本年六月三十日迄ノ分ハ取調ニ及ハス
郵便切手貼付セサル公文類差立數調書

(甲)

種別 個數

部内へ達書 何通

但印刷ノ分共

糊封親展書 何通

本廳ヨリ發スル諸達書ヲ郡區役所へ取束
へ回付スルモノ、如キハ本廳ニ於テ調理
スルヲ以テ郡區役所ニ於テハ右ナシテ差
立數へ算入スヘカラス又戸長及ヒ人民ヨ
リ本廳へ差出スヘキ諸願伺届書ニ與書調

三百五十七

通常公文 何通

印ノ上更ニ本廳へ送付ノ分モ前同様差立
數へ算入スヘカラス

願伺指令書 何通

提喚狀 何通

書籍 何冊

簿册 何冊

通計 何通

明治何年自七月或ハ自一月
至十二月或ハ至六月半ケ年分差立數前書之通有
之候也

年月日
縣令宛

郡區長氏 名印

郵便切手貼付セサル公文類ノ内部内戸長役場
ヨリ各所へ差立タル個數調書

(乙)

一何通

差立總數

内譯

何通

縣廳へ

何通

郡區役所へ

何通

戸長役場へ

何通

警察本分署へ

何通

監獄本支署へ

三百五十八

明治何年自七月或ハ自六月半ケ年分差立數前書之通有
之候也

年月日

郡區長氏 名印

縣令宛

郵便切手貼付セサル公文類差立數調書

一何通

差立總數

内譯

何通

縣廳へ

何通

郡區役所へ

何通

戸長役場へ

何通

警察本分署へ

何通

一監獄本支署へ

明治何年自七月至十二月或ハ自一月至六月半ケ年分差立數前書之通有之候也

某郡區町戸長

年月日

氏名印

郡區長宛

乙第七拾七號

明治十四年五月三十日

本年五月乙第六拾四號同七拾號達并別冊書中左ノ通正誤候條此旨相達候事

乙第六拾四號達書中 各局附屬郵便ノ下(物)ノ字ヲ脱ス

同 達別冊表書中 配達(留)所ハ(箇)所ノ誤

(賴)戸局ハ(瀬)戸局ノ誤

稻置局附屬 栗(東)村ハ栗(栖)村ノ誤

岩倉局附屬 野(崎)村ハ野(寄)村ノ誤

四ツ家局市内註書四ツ(谷)前ハ四ツ(家)前ノ誤

津島局附屬 二(考)村ハ二(老)村ノ誤

蟹江本町局附屬 蟹江(東)町村ハ蟹江(本)町村ノ誤

下中島局附屬 (尻)花村ハ(尾)花村(寶)村ハ(室)村ノ誤

上野局附屬 永覺新(出)ハ永覺新(郷)ノ誤

平(板)局ハ平(坂)局平(板)村ハ平(坂)村ノ誤
西幡豆(郡)ハ西幡豆(局)ノ誤
上横須局ハ上横須(賀)局ノ誤
舉母局附屬 西山(寶)村ハ西山(室)村ノ誤
力石局附屬 (寶)村ハ(室)村ノ誤
大坂局附屬 (季)村ハ(李)村ノ誤
九久平局附屬 瀧(眼)村ハ(瀧)脇村ノ誤
明川局附屬 上(米)村ハ上(八木)村(植)本村ハ(榎)本村ノ誤
畠局ハ畠(村)局ノ誤
二川局 市内二川村ノ左傍ニ(大岩)村ノ三字ヲ脱ス

渥美郡ノ下註書市街郵便局一ヶ所ハ市街(中)郵便局一ヶ所ノ誤
乙第七拾號達中 添(書)ハ添(附)ノ誤

乙第一百十七號

明治十四年八月廿三日

本縣地方郵便法ノ義ニ付本年五月甲第八十八號ヲ以テ及
布達候處戸長役場ノ内人民ヨリ懸廳若シクハ郡區役所
ヘ差出候諸願伺届書等取纏メ戸長役場ニ於テ公用ノ文
字ヲ表記シ開キ封帶封ニテ同役場ヨリ差立候向モ有之
趣右ハ一々相當ノ郵便切手貼付有之分ヲ唯一括ニ取纏
メ差出候答ニ有之候處前顯ノ如ク上封ヲナシ差立候場
合ニ於テハ更ニ戸長役場ヨリ發スル郵便物ト相成不都

合候條已後右様ノ義無之様可相心得此旨相達候事

乙第百二十一號

明治十四年八月三十日

本年^五月甲第八十八號ヲ以及布達置候本縣地方郵便之義
ハ糊封ノ分ニ限リ書留或ハ別配達料トモ切手無貼用ノ
答ニ候處開封中ニモ往々右同様切手無貼用ノモ有之
候付テハ以後開封ノ分ニテ書留或ハ別配達ヲ要スルモ
ノハ其相當郵便切手貼付可致尤先拂ノ場合ニ於テハ其
譯朱書シ可差出義ト可心得此旨相達候事

乙第百二十五號

明治十四年九月九日

管下各郵便局市内外區別等本年^五月乙第六十四號ヲ以テ

三百六十一

相達置候處石原郵便局稱呼ノ義自今宮崎郵便局ト相改
メ石原中金龜穴明見ノ四ヶ村ヲ郵便市内ト改定相成候
條此旨相達候事

乙第百四十三號

明治十四年十月五日

管下各村郵便切手賣下人變更之儀ハ是迄郡區役所ヲ經
本縣於テ取扱來候處更ニ賣下所々轄局取扱役へ申付相
成已來右役ヨリ直ニ驛遞局へ申立候答候條此旨相達候
事

○遞送