

林業 森林植栽

森林植栽

明治三十六年

一五五

年	總計	同													
		桐苗	北足立郡	尾間木村	南埼玉郡	大里郡	大里郡	大里郡	大里郡	大里郡	大里郡	大里郡			
三三三	七四・三五〇五	三三〇〇	二〇〇〇	二〇〇〇	一五・三三〇〇	一〇〇〇	一四〇〇	一五〇〇	一〇〇〇	二・〇〇〇〇	一・九〇〇〇	一〇〇〇	七〇〇	九〇〇〇	七〇〇
三三三	一五四五八・三七五	三・八〇〇	一・八〇〇	二・〇〇〇	四・九八一・二七〇	一五・〇〇〇	一四・五〇〇	一二・六九〇	四七・〇〇〇	一六・〇〇〇〇	一七・六・〇〇〇	九〇・〇〇〇	八・〇〇〇	八二・〇〇〇	一一三〇〇
三三三	八・八五〇・一〇〇	三・八〇〇	一・八〇〇	二・〇〇〇	三・八一〇・〇〇〇	一五・〇〇〇	一四・五〇〇	一二・六九〇	四七・〇〇〇	一六・〇〇〇〇	一七・六・〇〇〇	九〇・〇〇〇	八・〇〇〇	八二・〇〇〇	一一三〇〇
三三三	四・二〇二・八〇				九八九・〇〇〇					七〇〇・〇〇〇				四・〇〇〇	一・八〇〇
三三三	一・八六八・一八五				一四二・一〇〇										五〇〇
三三三	六一九・八一〇				四〇・〇〇〇										

年	總計	同														
		植木苗	北足立郡	新安行村	北足立郡	南埼玉郡	北足立郡	北足立郡	北足立郡	北足立郡	北足立郡	北足立郡				
三三三	八〇〇〇	八〇〇〇	二九〇〇	三〇〇	七〇〇〇	四〇〇〇	一三〇〇	一〇〇〇	一九七〇〇	一・五〇〇〇	三・三三〇〇	六・九〇〇〇	一・五〇〇〇	五・四〇〇〇	二八〇〇	七・八〇〇〇
三三三	二〇・〇〇〇	二〇・〇〇〇	一・八〇〇	六三・〇〇〇	四〇・〇〇〇	一八・〇〇〇	五〇〇	八九・一五〇	一三・三〇〇	三〇・〇〇〇	一一・〇〇〇〇	七・八・三〇〇	一〇九・三〇〇	六〇九・〇〇〇	七・八・五〇〇	五八・〇〇〇
三三三	二〇・〇〇〇	二〇・〇〇〇	一・八〇〇	六三・〇〇〇	四〇・〇〇〇	一八・〇〇〇	五〇〇	八九・一五〇	一三・三〇〇	三〇・〇〇〇	一一・〇〇〇〇	七・八・三〇〇	一〇九・三〇〇	六〇九・〇〇〇	七・八・五〇〇	五八・〇〇〇
三三三	二〇・〇〇〇	二〇・〇〇〇	一・八〇〇	六三・〇〇〇	四〇・〇〇〇	一八・〇〇〇	五〇〇	八九・一五〇	一三・三〇〇	三〇・〇〇〇	一一・〇〇〇〇	七・八・三〇〇	一〇九・三〇〇	六〇九・〇〇〇	七・八・五〇〇	五八・〇〇〇
三三三	二〇・〇〇〇	二〇・〇〇〇	一・八〇〇	六三・〇〇〇	四〇・〇〇〇	一八・〇〇〇	五〇〇	八九・一五〇	一三・三〇〇	三〇・〇〇〇	一一・〇〇〇〇	七・八・三〇〇	一〇九・三〇〇	六〇九・〇〇〇	七・八・五〇〇	五八・〇〇〇
三三三	二〇・〇〇〇	二〇・〇〇〇	一・八〇〇	六三・〇〇〇	四〇・〇〇〇	一八・〇〇〇	五〇〇	八九・一五〇	一三・三〇〇	三〇・〇〇〇	一一・〇〇〇〇	七・八・三〇〇	一〇九・三〇〇	六〇九・〇〇〇	七・八・五〇〇	五八・〇〇〇
三三三	二〇・〇〇〇	二〇・〇〇〇	一・八〇〇	六三・〇〇〇	四〇・〇〇〇	一八・〇〇〇	五〇〇	八九・一五〇	一三・三〇〇	三〇・〇〇〇	一一・〇〇〇〇	七・八・三〇〇	一〇九・三〇〇	六〇九・〇〇〇	七・八・五〇〇	五八・〇〇〇

一五四

林業 森林植栽ノ一

郡名	北入比秩大南北北						總計
	北	入	比	秩	大	南	
北足立	間	企	父	玉	里	玉	葛飾
面積	四、八〇〇	二、三〇〇	一、一〇〇	一、一〇〇	一、一〇〇	一、一〇〇	二七、八〇〇
植栽本數	三、九〇〇	四、八〇〇	一、一〇〇	一、一〇〇	一、一〇〇	一、一〇〇	九一、九七五
植栽費	三、九〇〇	四、八〇〇	一、一〇〇	一、一〇〇	一、一〇〇	一、一〇〇	九四、七七八
面積	三、九〇〇	四、八〇〇	一、一〇〇	一、一〇〇	一、一〇〇	一、一〇〇	九五、三四〇
植栽本數	四、八〇〇	三、九〇〇	一、一〇〇	一、一〇〇	一、一〇〇	一、一〇〇	三〇、九五五
植栽費	四、八〇〇	三、九〇〇	一、一〇〇	一、一〇〇	一、一〇〇	一、一〇〇	三〇、九五五
總計	三	三	三	三	三	三	三
年	年	年	年	年	年	年	年
三	三	三	三	三	三	三	三
十	十	十	十	十	十	十	十
三	三	三	三	三	三	三	三
年	年	年	年	年	年	年	年

森林植栽ノ一 (扁柏、杉、▲羅漢柏)

明治三十六年

郡名	北入比秩大南北北						總計
	北	入	比	秩	大	南	
北足立	間	企	父	玉	里	玉	葛飾
面積	三、九〇〇	四、八〇〇	一、一〇〇	一、一〇〇	一、一〇〇	一、一〇〇	二八、四〇〇
植栽本數	三、九〇〇	四、八〇〇	一、一〇〇	一、一〇〇	一、一〇〇	一、一〇〇	二八、四〇〇
植栽費	三、九〇〇	四、八〇〇	一、一〇〇	一、一〇〇	一、一〇〇	一、一〇〇	二八、四〇〇
面積	三、九〇〇	四、八〇〇	一、一〇〇	一、一〇〇	一、一〇〇	一、一〇〇	二八、四〇〇
植栽本數	三、九〇〇	四、八〇〇	一、一〇〇	一、一〇〇	一、一〇〇	一、一〇〇	二八、四〇〇
植栽費	三、九〇〇	四、八〇〇	一、一〇〇	一、一〇〇	一、一〇〇	一、一〇〇	二八、四〇〇
總計	三	三	三	三	三	三	三
年	年	年	年	年	年	年	年
三	三	三	三	三	三	三	三
十	十	十	十	十	十	十	十
二	二	二	二	二	二	二	二
三	三	三	三	三	三	三	三
年	年	年	年	年	年	年	年

林業 森林植栽ノ二 森林植栽ノ三 森林植栽ノ四

森林植栽ノ四 (櫟、雜木)

明治三十六年

一五九

郡	名	北入比秩兒北大南北				總計
		北	入	比	秩	
	足立間企父玉里玉飾					
	葛崎					
	總計	七・一	七・三	五・八	五・四	六・三
	面積	七・一	七・三	五・八	五・四	六・三
	植栽本數	七・一	七・三	五・八	五・四	六・三
	植栽費	一・四	一・五	一・五	一・四	一・五
	面積	一・〇	一・六	九・七	八・六	一・一
	植栽本數	一・〇	一・六	九・七	八・六	一・一
	植栽費	一・〇	一・六	九・七	八・六	一・一

森林植栽ノ三 (栗、櫟)

明治三十六年

郡	名	北入比秩兒北大南北				總計
		北	入	比	秩	
	足立間企父玉里玉飾					
	葛崎					
	總計	三九・二	二八・五	四七・七	五五・三	一・六
	面積	三九・二	二八・五	四七・七	五五・三	一・六
	植栽本數	三九・二	二八・五	四七・七	五五・三	一・六
	植栽費	五・四	五・七	七・五	一・三	五・五
	面積	二	三	六・三	四・七	一・六
	植栽本數	二	三	六・三	四・七	一・六
	植栽費	二	三	六・三	四・七	一・六

森林植栽ノ二 (松、櫟)

明治三十六年

一五八

林業 林產物總額

郡	名	主 產		竹 物		副 產 物		價額合計
		尺	價額	束數	價額	價額	價額	
北 入 比 秩 兒 大 北 南 北	足 間 企 父 玉 里 玉 崎 葛	三、八八四	一五〇、二八〇	三、〇〇〇	五、四七四	一、一九三	一、八四六	一、八四六
		九、二七〇	二九〇、五七六	三、一七〇	二、七三二	六、〇七三	三、九四三	三、九四三
		五、九七五	一三、七二〇	三、四八五	八、三二〇	一、三六八	三、六〇九	三、六〇九
		五、一七五	一〇六、八二〇	一、五〇〇	三、五〇〇	一、四一九	二、五五九	二、五五九
		一、六〇五	六、八二八	五、二〇八	九、八二七	一、二八三	二、三九〇	二、三九〇
總 計	三、六、五八八	六、五、三六六	六、九、二八二	八、五、四七八	二、二、六七三	九、八、七、二四一	九、八、七、二四一	
北	立	三、〇四、三四五	七、五三、五三四	一、〇五〇、五二六	一、六、一九、七五一	一、三六、五九九	三、四、〇三〇	二、六、四三、九四三
北	間	二、八九、三五七	七、六四、七六〇	一、〇六、九二〇	五、〇五、九七一	一、〇四、五六八	五、七、三四〇	一、三、八、〇七一
北	父	五、六五、一九七	六、六三、九五六	二、六三、一九一	六、八五、〇三五	一、〇〇、九一一	五、七、七五三	一、四、〇六、七四四
北	玉	一、二二、七六三	一、四三、一九七	三、九四、〇四九	九、三三、二七五	六、三、五一〇	一、五、九四七	二、四、三、七八三
北	崎	二、二、八八〇	二、一、八三三	七、二二〇	一、〇、三六四	二、二、八三三	一、〇、六七	三、一、三五〇

一六一

林產物總額

郡	名	面 積	植 栽 本 數	植 栽 費	面 積	植 栽 本 數	植 栽 費
北 入 比 秩 兒 大 北 南 北	足 間 企 父 玉 里 玉 崎 葛	三、〇、一	二、〇、〇〇〇	二、六、五	一、五、〇、三	二、五、〇〇	二、五、〇〇
北	立	三、〇、一	二、〇、〇〇〇	二、六、五	一、五、〇、三	二、五、〇〇	二、五、〇〇
北	間	六、七、〇	四、〇、〇〇〇	四、〇、〇〇	一、五、〇、三	二、五、〇〇	二、五、〇〇
北	父	八、三	二、五、〇〇〇	二、〇〇	九、七、四	二、九、三、〇〇	二、四、七、九
北	玉	四、〇	九、八、〇〇	八、三	二、二	四、八、〇〇	五、〇
北	里	一〇、一	三、〇、〇〇〇	三、九、二、四	一、七、三	三、四、〇〇〇	六、九、三
北	玉	五	七、〇〇〇	二〇	一、三	三、一、〇〇	三、〇
北	崎	二、二、一	七、七、一〇〇	八、五、〇一	二、六、八、四	三、七、四、〇〇	三、二、五、九
北	葛	二、五、四、七	一、〇、七、〇、九、〇〇	七、四、五、二	一、三、八、〇、三	一、三、六、五、〇〇	九、五、〇
北	崎	二、五、四、五	六、五、七、六、八〇	五、四、一〇	二、五、一	一、三、七、〇〇〇	三、一〇
北	飾	二、四、九、三	四、四、〇、七、〇〇	四、八、五、四	五、四、三、六	五、六、七、五、七〇	三、五、八、九
總 計		二、二、一	七、七、一〇〇	八、五、〇一	二、六、八、四	三、七、四、〇〇	三、二、五、九

明治三十六年

一六〇

民林主產物
森林伐採ノ一 針葉樹 (用材)

明治三十六年

郡名	伐採高價		伐採額	
	高	價	高	價
北足立	三、八八四	二〇〇	一、五〇	一五〇、二八〇
入間	九、一八〇	七、五〇〇	一、五〇	二八、九三〇
比企	五、九七五	二、六三〇	一、五〇	一三、七〇〇
秩父	四、八五五	一、七〇〇	一、五〇	一〇、三三〇
大里	一、三九〇	一、三〇〇	一、五〇	五、六九八
北埼玉	二、一七四	一、一〇〇	一、五〇	二、九三四
南埼玉	七〇四	四〇〇	一、五〇	一、八二四
北葛飾	二、九七二	九八、〇〇〇	一、五〇	二、九三四
南葛飾	二、九〇、四三九	二、四、五四	一、五〇	四、七五
總計	三、四六	九八、〇〇〇	一、五〇	六、三八八、〇〇二
三十四年	三、四〇四	二、四、五四	一、五〇	六、一三三
三十五年	二、七、八五五	九二、四三三	一、五〇	七、一〇、二七三

森林伐採ノ二 潤葉樹 (用材)

明治三十六年

郡名	伐採高價		伐採額	
	高	價	高	價
北足立	三、三五	二六	一、七六	一、七六
入間	三、七〇	二六	一、七六	一、七六
比企	三、〇〇	二五	一、一〇	一、一〇
秩父	二、二五	二五	一、一〇	一、一〇
大里	一、六九〇	一、五三	一、一〇	一、一〇
北埼玉	一、〇	一、〇	一、一〇	一、一〇
南埼玉	一、二七	三、六〇八	一、一〇	八、四〇八
北葛飾	一、四一	三、八八六	一、一〇	一、一〇
南葛飾	一、二一	三、八四二	一、一〇	一、一〇
總計	六、七九六	三、八八六	一、一〇	一、八、三八四
三十四年	一、三、九〇六	四、三〇三	一、一〇	四、四、二六一
三十五年	五、四九〇	九、五八三	一、一〇	一、一、二五九

林業 民林主產物 森林伐採ノ一 森林伐採ノ二 森林伐採ノ三

森林伐採ノ三 薪炭材

明治三十六年

林業 森林伐採ノ四

備考	總計	郡名						伐採高價額
		北足立	入間	比企	秩父	大里	南北	
三十五年	九〇四七七	二〇、六四五	一七、三三七	七、六八〇	一八、五五〇	五、二一〇	一〇、八五三	二〇、六四五
三十四年	六四、五三三	七、四一八	四、三七八	三、〇〇〇	一、八五〇	一、七〇〇	一、八〇〇	七、四一八
三十三年	六七、〇一一	三、八六四	三、八〇〇	三、八〇〇	三、八〇〇	三、八〇〇	三、八〇〇	三、八六四
總計	八五、二九九	三〇、七三三	二五、〇一五	一八、五五〇	二五、〇一五	一八、五五〇	二五、〇一五	三〇、七三三
備考	本表ノ一束ハ三尺繩ナリ							

一六五

森林伐採ノ四竹 (▲印ハ篠竹)

明治三十六年

總計	郡名						伐採高價額
	北足立	入間	比企	秩父	大里	南北	
三十五年	二一、三三四	三、〇〇〇	一、七三五	一、五〇〇	五、〇九一	一、〇〇〇	二一、三三四
三十四年	一〇、八二四	一、三〇〇	一、〇〇〇	一、〇〇〇	一、〇〇〇	一、〇〇〇	一〇、八二四
總計	三二、一五八	四、三〇〇	二、七三五	二、五〇〇	六、〇九一	二、〇〇〇	三二、一五八
備考	本表ノ一束ハ三尺繩ナリ						

一六四

民林副産物
其一 雜産物産額

明治三十六年

郡	名	樹皮	樹實	樹葉	柴	草	蔬	菜	菌	蕈
北	足	七〇〇 <small>円</small>	二九、三〇〇 <small>円</small>	一四、八〇〇 <small>円</small>	七四六、七〇六 <small>円</small>	八、四九〇 <small>円</small>	四〇〇、一〇〇 <small>円</small>	四〇〇、一〇〇 <small>円</small>		
入	立					三三、〇〇〇				
比	父					三〇九、六三五		八二、三五〇		
秩	玉					三三九、七五〇		一四、二〇〇		
大	里					三四五、三〇〇 <small>束</small>				
北	玉					五〇〇、〇〇〇				
南	飾									
北	葛									
總計		四三二、六三六	一三九、九九五	一四六、五七四	一、一七〇、八七五	三四五、三〇〇 <small>束</small>	四八七、四五〇			一、〇〇〇
三十五年		四八、九六〇 二四、九三五 <small>束</small>	一〇、五七二	一八七、九九六	九七二、三二〇	五四四、一二一				一、〇三三

備考 石類土類ハ數量單位不同ニ付價額ノミヲ掲ク

其二 雜産物總價額

明治三十六年

郡	名	樹皮	樹實	樹葉	柴	草	蔬	菜	菌	蕈	石類	土類	計
北	立	三五 <small>円</small>	三五 <small>円</small>	七九五 <small>円</small>	七〇 <small>円</small>	三七〇 <small>円</small>							二、九二三 <small>円</small>
入	間				二八								三五三
比	企				三三四								一八、七三六
秩	父				一、八六三								一〇、四四四
大	玉				一〇、三五九								一一、五九三
北	里				二、五〇〇								一四、一〇〇
南	玉												
北	飾												
總計		六七八〇	一一、三三五	一五、六五六	一八、一六四	一〇、九四四	三、〇〇〇	一一、〇五	一五五	一五五			六七、三三九
三十五年		九、九〇三	四、六四七	二〇、六五〇	一一、三六九	一六、五三四	三、〇〇四	三、〇七三	一五五	一五五			六九、三三五

木炭産額

明治三十六年

林業 民林副産物 其一 雜産物産額 其二 雜産物總價額 木炭産額 一六七

漁業 新製漁網

河川池沼名	郡名	町村名	漁網種類	網數	價額
利根川	北埼玉郡	神保原村	同投	一	三〇〇
烏流川	大里郡	中瀬村、秦村	同投	一	四〇〇
神流川	兒玉郡	神保原村、賀美村	同投	一	二〇〇
荒間川	大里郡	久下村、鉢形村、本畠村、吉岡村、御正村	同投	一	二〇〇
入間川	同	古谷村	同投	一	二〇〇
越邊川	同	柏原村、加治村、奥富村	同投	一	二〇〇
高麗川	比企郡	勝呂村	同投	一	一〇〇
名栗川	同	中山村	同投	一	一〇〇
江川	同	飯能町	同投	一	一〇〇
福川	大里郡	高階村	同投	一	一〇〇
都幾川	比企郡	長井村、彌藤吾村	同投	一	一〇〇
槻川	同	菅谷村	同投	一	一〇〇
市川	同	小川町	同投	一	一〇〇
		南吉見村	同投	一	一〇〇

漁業 新製漁網

明治三十六年

年	計
三十四年	三、七九八
三十五年	三、九三三
三十六年	三、八八七
總計	一、四三三

漁業 漁船

庄内古川	大場川	元荒川	綾瀬川	入間川	權現堂川	江川	新河川	渡良瀬川	見沼川	星川	忍川	下忍川	岩瀬川	手子川	島川	三谷川	太郎川	伊府川	別府川	屈巢川	油井川	忍川	小針川	青鹿沼	
北	同	北	北	北	北	北	北	北	北	北	北	北	北	北	北	北	北	北	北	北	北	北	北	北	北
葛飾	葛飾	北埼玉	北埼玉	北埼玉	北埼玉	北埼玉	北埼玉	北埼玉	北埼玉	北埼玉	北埼玉	北埼玉	北埼玉	北埼玉	北埼玉	北埼玉	北埼玉	北埼玉	北埼玉	北埼玉	北埼玉	北埼玉	北埼玉	北埼玉	北埼玉
玉	玉	玉	玉	玉	玉	玉	玉	玉	玉	玉	玉	玉	玉	玉	玉	玉	玉	玉	玉	玉	玉	玉	玉	玉	玉
1	1	1	1	1	1	1	1	1	1	1	1	1	1	1	1	1	1	1	1	1	1	1	1	1	1
1	1	1	1	1	1	1	1	1	1	1	1	1	1	1	1	1	1	1	1	1	1	1	1	1	1
1	1	1	1	1	1	1	1	1	1	1	1	1	1	1	1	1	1	1	1	1	1	1	1	1	1
1	1	1	1	1	1	1	1	1	1	1	1	1	1	1	1	1	1	1	1	1	1	1	1	1	1
1	1	1	1	1	1	1	1	1	1	1	1	1	1	1	1	1	1	1	1	1	1	1	1	1	1
1	1	1	1	1	1	1	1	1	1	1	1	1	1	1	1	1	1	1	1	1	1	1	1	1	1
1	1	1	1	1	1	1	1	1	1	1	1	1	1	1	1	1	1	1	1	1	1	1	1	1	1
1	1	1	1	1	1	1	1	1	1	1	1	1	1	1	1	1	1	1	1	1	1	1	1	1	1
1	1	1	1	1	1	1	1	1	1	1	1	1	1	1	1	1	1	1	1	1	1	1	1	1	1

一七三

河川池沼名	所屬郡名	漁船	河川池沼名	郡名	町名	村名	漁網種類	網數	價額
古利根川	南大里、北埼玉、北足立、入間郡	三	伊佐沼	入間郡	古谷村、芳野村		八少網、雜網	368	548
荒根川	大里、北埼玉、北足立、入間郡	三	小針沼	同	太田村		同	206	491
利根川	大里、北埼玉、北足立、入間郡	三	屈巢沼	同	屈巢村		同	269	1,049
元荒川	北埼玉、北足立、北埼玉、南埼玉	三	忍川	北埼玉郡	忍町		雜網	260	1,131
綾瀬川	北埼玉	計	下忍川	北埼玉郡	同		投網	1	7
入間川	北埼玉	計	忍川	北埼玉郡	同		投網	1	7
權現堂川	北埼玉	計	忍川	北埼玉郡	同		投網	1	7
江川	北埼玉	計	忍川	北埼玉郡	同		投網	1	7
新河川	北埼玉	計	忍川	北埼玉郡	同		投網	1	7
渡良瀬川	北埼玉	計	忍川	北埼玉郡	同		投網	1	7
見沼川	北埼玉	計	忍川	北埼玉郡	同		投網	1	7
星川	北埼玉	計	忍川	北埼玉郡	同		投網	1	7
忍川	北埼玉	計	忍川	北埼玉郡	同		投網	1	7
下忍川	北埼玉	計	忍川	北埼玉郡	同		投網	1	7
岩瀬川	北埼玉	計	忍川	北埼玉郡	同		投網	1	7
手子川	北埼玉	計	忍川	北埼玉郡	同		投網	1	7
島川	北埼玉	計	忍川	北埼玉郡	同		投網	1	7
三谷川	北埼玉	計	忍川	北埼玉郡	同		投網	1	7
太郎川	北埼玉	計	忍川	北埼玉郡	同		投網	1	7
伊府川	北埼玉	計	忍川	北埼玉郡	同		投網	1	7
別府川	北埼玉	計	忍川	北埼玉郡	同		投網	1	7
屈巢川	北埼玉	計	忍川	北埼玉郡	同		投網	1	7
油井川	北埼玉	計	忍川	北埼玉郡	同		投網	1	7
忍川	北埼玉	計	忍川	北埼玉郡	同		投網	1	7
小針川	北埼玉	計	忍川	北埼玉郡	同		投網	1	7
青鹿沼	北埼玉	計	忍川	北埼玉郡	同		投網	1	7

明治三十六年十二月末日現在

一七二

漁業 漁獲物累年比較 漁獲物ノ一

傳右川 綾瀬川 荒川 漁川	北足立 北足立、南埼玉 里、秩父 北足立、入間、比企、大	同 同 同 同	同 同 同 同	同 同 同 同	同 同 同 同	同 同 同 同	同 同 同 同	同 同 同 同	同 同 同 同	同 同 同 同	場	
											數量	價額
鮭												
鮎												
鰻												
鱒												
鮒												
鯉												
鰕												
鮫												
鮪												
泥鰌												

一七五

漁獲物ノ一 明治三十六年

總計	雜魚 (チヨコ)	蟹 (カニ)	田螺 (タニシ)	龍 (スッポン)	鰻 (ヤモメ)	蜆 (シジミ)	鹹 (ウゴヒ)	鮭 (チマツ)
四三、一三三 七二七	九、八〇四	一、二二二	八、二二二	四、五〇〇	四、五〇〇	六、四〇〇	七、四〇〇	二、六五九
三六、五七一 一、四八二	八、三九八	一、二二二	六、四〇〇	四、五〇〇	四、五〇〇	八、三〇〇	七、四〇〇	二、六五九
四〇、〇九四 三、九五三	八、一三六	一、〇一〇	二、九四二	四、三六八	四、三六八	一、〇二二	八、〇三三	二、八二四
三三、三三三 六、二五〇	五、五四二	一、〇一〇	五、四三〇	一、二二〇	四、五〇〇	七、三〇〇	六、二二二	一、七七七
三七、二七一 二、二五三	一、五二八	一、〇一〇	二、二四〇	一、二二〇	四、五〇〇	一、二二二	二、三三三	一、七二二
四〇、〇九九	四、四五二	一、〇一〇	二、三〇〇	一、三六〇	一、三六〇	一、四三三	五、九三三	一、八三〇
三四、二二二	三、八二〇	一、〇一〇	一、四三三	一、三〇〇	一、三〇〇	一、九九九	五、四八八	一、七五三
三六、七三三	三、七五三	一、〇一〇	五、四九二	一、三〇七	一、三〇七	二、七三三	五、八二二	一、七九八
三三、二二二	二、九八二	一、〇一〇	二、一六八	五、六〇〇	九、〇〇〇	三、二八	六、二二二	一、二七九
三〇、九四五	一、四一七	一、〇一〇	四、四三三	一、三三二	一、三三二	二	二	一、四九九

漁獲物累年比較

種別	數						量						價						額
	三十六年	三十五年	三十四年	三十三年	三十二年	三十一年	三十六年	三十五年	三十四年	三十三年	三十二年	三十一年	三十六年	三十五年	三十四年	三十三年	三十二年	三十一年	
鮭	三三〇	二六〇	一四九	一七四	二六三	二九二	一、七七七	一、五八七	一、二四三	一、一七二	一、四六四	一、〇七三	九〇	六三一	一、二五三	一、一三三	六三二	六三一	
鮎	一〇、四四一	六、一九一	六、七九九	六、七八四	五、八七七	五、九八七	一、二四三	一、二四三	一、二四三	一、二四三	一、二四三	一、二四三	一、二四三	一、二四三	一、二四三	一、二四三	一、二四三	一、二四三	
鰻	三、九〇八	三、三三四	四、四〇六	四、三三三	二、九三〇	二、九三〇	四、七七五	四、七七五	三、三一一	三、三一一	三、三一一	三、三一一	三、三一一	三、三一一	三、三一一	三、三一一	三、三一一	三、三一一	
鱒	二、〇六六	二、〇六六	二、〇六六	二、〇六六	二、〇六六	二、〇六六	二、〇六六	二、〇六六	二、〇六六	二、〇六六	二、〇六六	二、〇六六	二、〇六六	二、〇六六	二、〇六六	二、〇六六	二、〇六六	二、〇六六	
鮒	五、五七七	四、六四六	五、四二二	四、三九九	二、七七八	三、三二二	三、三二二	三、三二二	三、三二二	三、三二二	三、三二二	三、三二二	三、三二二	三、三二二	三、三二二	三、三二二	三、三二二	三、三二二	
鯉	三、七九六	二、七七五	三、九一七	三、九一七	一、九八〇	二、四四〇	三、三三〇	三、三三〇	三、三三〇	三、三三〇	三、三三〇	三、三三〇	三、三三〇	三、三三〇	三、三三〇	三、三三〇	三、三三〇	三、三三〇	
鮫	八、五〇〇	九、六二二	一、一三三	一、〇五三	一、一五二	三、八四四	三、八四四	三、八四四	三、八四四	三、八四四	三、八四四	三、八四四	三、八四四	三、八四四	三、八四四	三、八四四	三、八四四	三、八四四	
鮫	四、七三三	六、六八八	六、七〇〇	四、〇三三	六、一〇〇	三、三七七	三、三七七	三、三七七	三、三七七	三、三七七	三、三七七	三、三七七	三、三七七	三、三七七	三、三七七	三、三七七	三、三七七	三、三七七	
泥鰌	四、〇二二	五、四七七	五、二四五	四、三二〇	三、五七七	二、〇〇七	二、〇〇七	二、〇〇七	二、〇〇七	二、〇〇七	二、〇〇七	二、〇〇七	二、〇〇七	二、〇〇七	二、〇〇七	二、〇〇七	二、〇〇七	二、〇〇七	

備考 管内ニハ五間以上ノ漁船ナシ

一七四

漁業 水産養殖

北足立	間立	企父	秩父	兒玉
養殖場數	同面積	收穫量	價格	高價額
六六	六八	三二六	五四〇	二三五
二六四	六五	二六四	六五	六二五

水産養殖

*鰻 △龍 ●鮒 ▲金魚

明治三十六年

價額合計	蟹 龍 田 蜆			
	圓	圓	圓石	圓石
二、四五四				一五二
五、二四	一三		六五	
二、五二〇				
四、八九〇				
一、二七三			八一	八〇
一四、八六二				
五、七五〇			一四六	一四六
一、四七八				
一、七四八			四三	五五
四〇、〇九九			二〇	一四三

數量	雜 鰻 鰻 鮒 泥 鰻 鰻 鮒 鮒 鰻													
	圓	圓	圓	圓	圓	圓	圓	圓	圓	圓				
北足立	二八六			三七	四六	二六〇	八二〇		七九六	六三三	一六九		八〇七	三三七
入間	二一六			一〇	一〇	一〇	七三		一〇	一〇	一〇		八四	五三
比企	二七〇			九	九	六			二〇	八〇	一〇		六六	三六
秩父	一四〇													
兒玉	一六九			六	九	五	二〇		三五	八〇	四三		二〇	一五
大里	七四二			五	七	四	一		五	九	六		六九	六六
北埼玉	三三			八	〇	三			五	〇	七		一〇	八〇
南埼玉	二七〇					一			三	八	三		七	四
北葛飾				二	四	八			一	五	〇		四	三
計	四、四五一			一、三六〇	四、五〇	七、四五	二、八三〇		一、八三〇	四、〇〇	三、七九六		四、七五	三、九〇八

工業 工業會社

營業別	會社所在地	創業年月	會社名稱	資本		積立金	損益	
				總額	拂込濟額		損	益
生絲製造	北足立郡 上尾町	明治三十四年四月	上尾製絲株式會社	20,000	5,000	50	576	
同	秩父郡 兩神村	同	改伸社	350,000	133,500	23,700	27,094	
同	大里郡 熊谷町	明治三十一年十月	熊谷製絲株式會社	250,000	250,000	15,000	900	
同	同	同	同	250,000	133,500	15,000	1,228	
同	同	同	同	250,000	133,500	15,000	1,228	
同	明戸郡 同	明治三十三年八月	大里製絲合名會社	6,000	6,000	—	180	
同	北埼玉郡 同	同	同	6,000	6,000	—	180	
同	三保郡 同	同	同	100,000	55,000	600	9,298	
同	大同郡 同	同	同	10,000	10,000	—	5,344	
同	北足立郡 志木町	明治三十六年八月	燃糸製造會社	15,000	15,000	—	750	

工業 工業會社

明治三十六年十二月末日現在

郡名	養殖場數	同面積	收獲	
			數量	價額
大里郡	2	3,000	37,000	1,850
北埼玉郡	5	9,900	12,700	1,267
南北	1	1,000	—	—
南埼玉郡	1	2,300	2,300	105
北葛飾郡	1	1,500	1,500	184
總計	10	10,700	53,500	3,366
三十五年	10	22,700	8,359	7,632
三十四年	10	17,300	7,503	8,253
三十三年	10	10,600	6,360	3,561
三十二年	10	10,800	6,192	3,500
三十一年	10	10,000	8,000	3,366
三十年	10	10,000	8,000	3,366
二十九年	10	10,000	8,000	3,366
二十八年	10	10,000	8,000	3,366
二十七年	10	10,000	8,000	3,366
二十六年	10	10,000	8,000	3,366
二十五年	10	10,000	8,000	3,366
總計	10	10,000	8,000	3,366

營業別	會社所在地	創業年月	會社名	資本金		積立金	損益金	
				總額	拂込濟額		損	益
綿絲染色	北足立郡 芝村	明治三十三年	芝染色會社	三〇,〇〇〇	九,八四五	一〇八	一	六〇三
綿絲染色	入間郡 元加治村	同	入間染工株式會社	三〇,〇〇〇	一五,〇〇〇	—	—	七五〇
綿布製造	北埼玉郡 忍	同	武藏織布合資會社	七,五〇〇	七,五〇〇	—	一〇〇〇	—
米麥精白	川越郡 入間	明治三十二年	川越精米麥株式會社	一〇,〇〇〇	一〇,〇〇〇	一三八	一八六二	二,五七八
同	同	同	所澤精米株式會社	一〇,〇〇〇	七,〇〇〇	二四七	一三〇三	一,六四八
同	北足立郡 川口	明治三十二年	足立精米株式會社	三〇,〇〇〇	一〇,五〇〇	一三〇	—	—
酒釀造	入間郡 入間	同	武藏酒造株式會社	五〇,〇〇〇	三三,八九九	一〇	二四六	—
同	同	同	久田合名會社	一〇,〇〇〇	一〇,〇〇〇	八二〇	—	一,〇〇〇
同	北埼玉郡 大越	明治三十四年	埼玉酒造株式會社	五〇,〇〇〇	二五,〇〇〇	—	—	—
醬油味噌造	兒玉郡 兒玉	明治三十三年	兒玉釀造會社	一〇,〇〇〇	一〇,〇〇〇	—	—	一,〇〇〇

一八四

總計	建築請負	同	同	同	乾燥業	製麵	製粉	同	煙草製造	會社數		資本金		損益金		
										會社數	資本金	總額	拂込濟額	損	益	
三十五年	三十五年	三十五年	三十五年	三十五年	三十五年	三十五年	三十五年	三十五年	三十五年	三	九六,五〇〇	四三,九七四	三四,一二三	二七,二八	六八,一三二	—
三十四年	三十四年	三十四年	三十四年	三十四年	三十四年	三十四年	三十四年	三十四年	三十四年	三	九一,三〇〇	四八,九五四	一九,三七一	六二,一六三	九八,四二〇	—
三十三年	三十三年	三十三年	三十三年	三十三年	三十三年	三十三年	三十三年	三十三年	三十三年	三	四六,〇七五	三一〇,二七五	二,四九四	七二,八三二	六六,四五七	—
三十五年	三十五年	三十五年	三十五年	三十五年	三十五年	三十五年	三十五年	三十五年	三十五年	三	一〇,〇〇〇	一〇,〇〇〇	三五〇	三〇四七	三,四四七	—
三十四年	三十四年	三十四年	三十四年	三十四年	三十四年	三十四年	三十四年	三十四年	三十四年	三	一〇,〇〇〇	一五,〇〇〇	—	—	四八五	—
三十三年	三十三年	三十三年	三十三年	三十三年	三十三年	三十三年	三十三年	三十三年	三十三年	三	一〇,〇〇〇	二,五〇〇	—	—	八,五五三	—
三十五年	三十五年	三十五年	三十五年	三十五年	三十五年	三十五年	三十五年	三十五年	三十五年	三	一〇,〇〇〇	二,五〇〇	—	—	—	—
三十四年	三十四年	三十四年	三十四年	三十四年	三十四年	三十四年	三十四年	三十四年	三十四年	三	一〇,〇〇〇	二,五〇〇	—	—	—	—
三十三年	三十三年	三十三年	三十三年	三十三年	三十三年	三十三年	三十三年	三十三年	三十三年	三	一〇,〇〇〇	二,五〇〇	—	—	—	—

工業 工業會社

一八五

工業 工場種類 生絲工場ノ一

上尾製絲株式會社	北足立郡	明治三十四年	蒸氣	一	一五〇	一四六人	二人	一五七人	二九三	一〇時
工場名	所在地名	創業年月	力動原	數關機	力馬釜	職工及使用者	職工使用人	計	日執業時間	一年間一日間

生絲工場ノ一

備考 本表工場ハ職工十名以上又ハ動力ノ裝置シアルモノヲ掲ク

三十三年	三十四年	三十五年	總計	乾醬
七	一〇七	一三三	二二七	燥油
水石蒸	水石蒸	水石蒸	水石蒸	蒸
油油油	油油油	油油油	油油油	汽
力動力力	力動力力	力動力力	力動力力	力
二一	三九	五一	三一〇	一
二五	七六	二五	八三	五〇
三三	七五	八〇	二二二	一
五三	七五	八三	二二二	一
五三	七五	八三	二二二	一
五六三八	六六四五	七、四六四	六、七〇三	二〇
五〇九	四五九	六二二	五〇	一九
六、四七	七、一〇四	八、〇九五	七、一六八	二
(女)	(女)	(女)	(女)	(女)
(男)	(男)	(男)	(男)	(男)
三三	四九	二〇	三三	四
二五八	二八	二六	二四二	三〇
一〇	二	二	二	八

明治三十六年十二月末日現在

酒	刻煙草	製麥粉	米精白	煉瓦	足袋	染色	紡績綿絲	鐵道車輛	針線	鑄物	織物	生糸	製造品別
四	一	一	一	一	一	三	三	一	三	三	三	三	工場數
同	同	同	同	同	同	同	同	同	同	同	同	同	原動力
同	同	同	同	同	同	同	同	同	同	同	同	同	機關數
二	一	二	一	三	一	一	四	三	三	三	一	二	馬力
三	五	七	三	八	一	五	九	一〇	二	六	三	七	職工
八	三	〇	一	九	三	九	四	六	九	七	九	九	日備人夫
三	一	三	一	九	四	五	一	三	三	四	一	九	計
二	七	三	一	九	四	九	三	九	二	二	四	九	平均一日
(男)	(女)	(男)	(男)	(男)	(女)	(男)	(女)	(男)	(男)	(男)	(女)	(女)	職工賃
四	一	三	三	三	三	三	三	三	三	三	三	三	一年間
二	三	三	三	三	三	三	三	三	三	三	三	三	平均一日
一	三	三	三	三	三	三	三	三	三	三	三	三	就業時間
二	〇	一	二	〇	八	八	四	〇	九	二	三	三	時間

明治三十六年十二月末日現在

工業 生糸工場ノ一

工場名	所在地名	創業年月	原動力	機關數	馬力	釜數	職工及 使用人	計	一年間 執業日數	一日間 就業時間
松本製絲工場	同郡	明治三十二年	同	一	三	五〇	一三	一三	一〇〇	一〇
黒田内野兄弟製絲場	水谷村	明治三十二年	同	一	三	一〇三	一三	一三	一〇〇	一〇
武陽館	川越町	明治十一年	蒸汽	二	三三	一〇三	一三	一三	一八〇	一三
日新館	比企町	明治二十九年	同	一	七	三〇	一三	一三	一八〇	一三
神保館	松山町	明治三十六年	同	一	五	四〇	一三	一三	三三〇	一三
有輝館甘樂支社	兒玉町	明治十九年	同	一	五	四〇	一三	一三	一五〇	一三
原渡瀨製絲所	若泉村	明治二十五年	蒸汽	二	一〇	三〇	一三	一三	三二一	一三
若尾製絲所	本庄町	明治三十六年	同	一	五	四〇	一三	一三	一九〇	一三
天星館吉田製絲場	同郡	明治二十五年	同	一	一〇	四〇	一三	一三	三〇〇	一三
熊谷製糸株式會社	大谷里	明治三十一年	同	一	一〇	四〇	一三	一三	三〇〇	一三
合名會社三木原製絲場	熊谷町	明治三十二年	同	一	二五	一三六	一三	一三	三三三	一三
△ 林組工場	同郡	明治三十三年	同	一	一五	一三四	一三	一三	二八五	一三
△ 尾澤組	同郡	明治三十四年	同	一	一六	一七四	一三	一三	一八〇	一三

工場名	所在地名	創業年月	原動力	機關數	馬力	釜數	職工及 使用人	計	一年間 執業日數	一日間 就業時間
片倉製糸場	北足立郡	明治三十四年	蒸汽	一	五	五〇	一四	一四	三〇〇	三
日新館製絲場	小宮町	明治十三年	同	二	二〇	一〇〇	一四	一四	二八〇	三
米倉製絲所	入谷村	明治二十六年	同	一	二五	一〇〇	一四	一四	一七六	二
(石川龍藏) 石川製絲工場	水富村	明治三十五年	同	一	八	四〇	一四	一四	二六〇	二
(石川幾太郎) 石川製絲工場	豐岡町	明治三十七年	同	一	二五	一〇四	一四	一四	二六〇	二
牛澤製絲工場	同郡	明治三十四年	同	一	二	五七	一四	一四	二六〇	二
瀧澤製絲場	東金子村	明治三十一年	同	一	八	一〇四	一四	一四	二八〇	二
吉田製絲工場	同郡	明治三十三年	同	一	三	八〇	一四	一四	二八〇	二
田中製絲場	同郡	明治三十一年	同	一	三	八〇	一四	一四	二八〇	二
長谷部製絲場	宮寺村	明治十八年	同	一	三	七五	一四	一四	三〇〇	二
根本製絲工場	豐岡町	明治三十五年	同	一	八	四〇	一四	一四	三三三	二

工場名	所在地名	創業年月	原動力	機關數	馬力	釜數	職工及使用人		一年間日執業時間
							職工	使用人	
滿留永製絲場	大里郡	明治三十四年六月	蒸汽	一	八	三三	三	一	一八〇日
宮國館	熊谷郡	明治三十三年五月	同	一	九	一六七	三	三	三三五日
開國館	深谷郡	明治三十二年十月	同	一	一〇	一四〇	三	三	三三五日
大里製絲合名會社	明戸郡	明治三十三年八月	同	一	五	五〇	一	一	三三九日
埼玉製絲會社	北埼玉郡	同	同	一	七	三〇	一	一	三三九日
荒谷製絲合資會社製絲場	大越郡	同	同	一	三	七〇	一	一	三三〇日
荒井製絲場	利島郡	明治三十五年六月	同	一	五	一七	一	一	一八〇日
齋藤製絲工場	同	同	同	一	三	二〇	一	一	三〇〇日
新井製絲工場	南埼玉郡	明治三十五年十月	同	一	四	四〇	一	一	三〇〇日
森澤製絲場	同	明治二十四年六月	同	一	五	二四	一	一	三〇〇日
幸盛社	北葛飾郡	明治三十五年一月	同	一	三	五〇	一	一	三三五日
總計				三	三〇	三九四	三	三	三三三

備考	職工一日平均ノ賃錢ハ左ノ如シ	男 一日平均		女 一日平均	
		金貳拾七錢	金貳拾參錢	金貳拾參錢	金貳拾參錢
前年ニ比シ賃金ハ男女共一錢宛ツヽナ減シタリ					
本表中黒田内野兄弟製絲場ハ各別工場ナル旨入間郡ヨリ報告アリタリ從テ職工十名以下トナルヲ以テ本表ニ該當セサルモノト認ム					
生絲工場ノ二					
明治三十六年					

工場名	繰湯別	動力別	繰框別	一ヶ年繭使用高	一ヶ年生絲產出高	同上價額	一ヶ年屑物出來高	生糸百斤ニ對スル製造費
上尾製絲株式會社	蒸汽	蒸汽力	小框	一、八二〇石	七、六四〇斤	七九、七九五圓	三、〇〇九斤	一、八〇圓
片倉製絲場	同	同	同	一、三〇〇石	一、二五〇斤	七六、八〇〇圓	二、七五〇斤	一、七〇圓

工業 生絲工場ノ二

備考 黒田内野兄弟製絲場ハ工場各別營業ニシテ職工十名以下ナル旨
 入間郡ヨリ報告アリシヲ以テ之ヲ省ク

工場名	繰湯別	動力別	繰框別	一ヶ年繭使用高	一ヶ年生絲產出高	同上價額	一ヶ年層物出來高	生糸百斤ニ對スル製造費
熊谷製絲株式會社	同	同	小	二、一五〇	一、三、七五〇	二、九〇〇〇	三、三、七五〇	一、四〇〇
合名會社三木原製絲場	同	同	同	二、一五〇	一、一、三、八〇	一、〇、一、〇〇	五、一、五〇〇	一、六〇〇
△ 林組工場	同	同	同	四、一〇〇	二、七、一、二五	二、五、〇〇〇	七、〇〇〇	一、五〇〇
△ 尾澤組	同	同	大	三、二〇〇	一、八、〇、〇〇	一、六、二、九〇	四、八、〇〇〇	二、〇〇〇
團 留永製絲場	同	同	同	一、一、一五〇	六、七、五〇〇	四、八、四〇〇	一、六、五〇〇	一、四〇〇
富 國製絲會社	同	同	同	二、六〇〇	三、〇、〇〇〇	一、九、七、〇〇〇	六、七、〇〇〇	二、〇〇〇
開 國製絲會社	同	同	同	二、一、三〇〇	二、二、〇〇〇	一、九、一、〇〇〇	六、一、九〇〇	二、〇〇〇
大里製絲會社	同	同	同	二、一、三〇〇	三、三、七、五〇	三、〇、〇、〇〇	六、七、五〇	二、〇〇〇
崎玉製絲會社	同	同	同	一、八、七〇〇	一、一、七、八、二〇	一、二、三、五〇〇	二、九、二〇〇	二、一、八〇〇
荒谷製絲合資會社製絲場	同	同	同	九、五〇〇	五、六、三、二〇	五、八、〇〇〇	一、六、八、八〇	一、九、五〇〇
荒井製絲場	同	同	同	六、〇〇〇	三、一、五、六〇	四、〇、〇〇〇	一、三、〇〇〇	二、三〇〇
齋藤製絲工場	同	同	同	四、〇〇〇	二、三、四、五〇	二、四、〇、〇〇〇	九、五〇〇	一、一〇〇
新井製絲工場	同	同	同	五、八、二〇〇	三、五、〇〇〇	二、三、八、〇〇	五、五、一〇〇	一、三〇〇
森井製絲工場	同	同	同	三、〇〇〇	一、六、八、一〇	一、五、六、〇〇	一、五、六、〇〇	一、五〇〇
幸盛製絲場	同	同	同	五、八、〇〇〇	三、三、〇〇〇	三、一、三、五〇〇	一、五、五〇〇	一、三、五〇〇
保明製絲場	同	同	同	三、〇〇〇	一、六、八、一〇	一、三、五、〇〇〇	七、五〇〇	一、三〇〇
金澤製絲場	同	同	再	三、六〇〇	二、二、五〇〇	一、九、〇〇〇	六、二、五〇	一、五〇〇
總計				五四、三、三九	二、九、四、八、四八	二、六、五、七、八九	八、四、八、一四	一、六、七

工場名	繰湯別	動力別	繰框別	一ヶ年繭使用高	一ヶ年生絲產出高	同上價額	一ヶ年層物出來高	生糸百斤ニ對スル製造費
日新製絲場	蒸	蒸	小	一、五〇〇	八、〇〇〇	七、四、〇〇〇	二、三〇〇	一、五〇〇
米倉製絲場	同	同	再	一、七、五〇〇	一〇、〇〇〇	八、九、〇〇〇	二、〇〇〇	一、七〇〇
石川龍藏製絲場	同	同	同	六〇〇	三、三〇〇	三、三、四〇〇	一、〇〇〇	一、八〇〇
石川幾太郎製絲場	同	同	同	一、七、六〇〇	一〇、〇〇〇	一〇、〇〇〇〇	三、八〇〇	一、六〇〇
石川製絲場	同	同	同	五、〇〇〇	三、一、五〇〇	二、九、五、二五	九、三、七〇	一、五〇〇
牛澤製絲場	同	同	再	一、三、九〇〇	六、〇〇〇	六、七、三、〇〇	三、六、〇〇	二、〇〇〇
瀧澤製絲場	同	同	小	一、二、二〇〇	六、三〇〇	五、九、八、五〇	一、八、七、五〇	二、〇〇〇
吉田製絲場	同	同	大	三、〇〇〇	一、六、八、七〇	一、四、七、六〇	三、五〇〇	二、〇〇〇
田中製絲場	同	同	再	七、七、六〇	四、三、〇〇〇	四、三、〇〇〇	一、〇〇〇	二、〇〇〇
長谷部製絲場	同	同	同	四、五〇〇	二、四、〇〇〇	二、三、〇〇〇	五、六〇〇	一、六〇〇
根本製絲場	同	同	同	五、三、六〇	二、九、六、七〇	二、〇、七、四七	九〇〇	一、五〇〇
松本製絲場	同	同	大	八〇〇	三、八、五、七〇	三、七、五〇〇	一、五、五〇〇	一、五〇〇
武陽製絲場	同	同	再	二、七〇〇	一、六、五〇〇	一、四、八、五〇	六〇〇	一、六〇〇
日新製絲場	同	同	同	六、三〇〇	四、〇、〇〇〇	三、七、〇〇〇	一、一、〇〇〇	一、四〇〇
神保製絲場	同	人	小	一、八〇〇	一〇、〇〇〇	六、六、〇〇〇	六、二、五〇	一、七〇〇
有輝製絲場	同	蒸	再	三、五〇〇	二〇、〇〇〇	二〇、八、〇〇〇	五、五〇〇	一、七〇〇
原波製絲場	同	蒸	同	四、八〇〇	二、七〇〇	三、〇、〇〇〇	六、二、二〇	一、七〇〇
若尾製絲場	同	同	同	一、六、三〇〇	五、九、二、五〇	七、三、〇、八〇	二、三、七〇	二、〇〇〇

織物工場

明治三十六年十二月末日現在

製造品種	工場名	所在地名	創業年月	職		計	賃		口執一年間 數業時就 日業日
				男	女		日	人	
平羽二重	田中羽二重工場	飯間郡	明治三十一年	1	1	2	9	1	300
生絹	小峯工場	山根村	明治二十五年	1	1	2	1	1	300
太織	忽滑谷工場	飯能町	明治三十四年	1	1	2	1	1	300
同	土屋工場	同町	明治三十五年	1	1	2	1	1	300
同	宮岡工場	同町	明治三十四年	1	1	2	1	1	300
同	内田工場	高秩篠父村	明治三十五年	1	1	2	1	1	300
同	荒船工場	原谷村	明治三十年	1	1	2	1	1	300
同	小林工場	野上村	明治二十九年	1	1	2	1	1	300
同	村田工場	同村	明治二十八年	1	1	2	1	1	300
同	門平工場	皆野村	明治二十八年	1	1	2	1	1	300

工業 織物工場

同	同	同	同	同	同	同	同	同	同	同	同	同
久喜	橋塚	赤岩	町田(町田七十寺)	町田(町田彦十郎)	齊藤	淺見	強矢	水野	橋本	荒船	栗島	關口
工場	工場	工場	工場	工場	工場	工場	工場	工場	工場	工場	工場	工場
同	同	同	同	同	同	同	同	同	同	同	同	同
同	宮	同	同	同	同	同	同	同	同	同	同	同
町	町	村	村	村	村	村	村	村	村	村	村	村
一	十	十	十	一	十	一	二	十	十	十	十	二
明治	明治	明治	明治	明治	明治	明治	明治	明治	明治	明治	明治	明治
二十六年	二十九年	二十八年	二十八年	二十八年	二十九年	二十五年	十九年	二十五	三十	三十	三十	十八
年	年	年	年	年	年	年	年	年	年	年	年	年
三	二	一	一	一	二	一	二	一	二	二	三	二
六	六	〇	五	七	五	〇	五	三	五	四	九	〇
一	一	一	一	一	一	一	一	一	一	一	一	一
一	一	一	一	一	一	一	一	一	一	一	一	一
二	二	三	三	八	六	三	六	五	六	五	三	三
三	三	三	三	三	三	三	三	三	三	三	三	三
二	二	二	二	二	二	二	二	二	二	二	二	二
三	三	三	三	三	三	三	三	三	三	三	三	三
三	三	三	三	三	三	三	三	三	三	三	三	三
一	一	一	一	一	一	一	一	一	一	一	一	一

一九五

一九四

工業 織物工場

製造品種	工場名	所在地名	創業年月	職	計	賃	日執	一年間	日就
同	肥沼工場	同	明治三十一年	男 一 女 一	二人	一日一人	三〇〇	三〇〇	二
白木綿	瀧山織物工場	北足立丸	明治三十三年	男 三 女 一	四人	一日一人	三〇〇	三〇〇	二
瓦斯二子	野崎工場	同	天保三年	男 二 女 一	三人	一日一人	三〇〇	三〇〇	二
同	小宮工場	同	文久元年	男 二 女 一	三人	一日一人	三〇〇	三〇〇	二
同	貫井工場	同	明治三年	男 二 女 一	三人	一日一人	三〇〇	三〇〇	二
綿織物	矢作機工場	芝村	正文久元	男 二 女 一	三人	一日一人	三〇〇	三〇〇	二
同	江口機工場	同	明治十七年	男 二 女 一	三人	一日一人	三〇〇	三〇〇	二
同	澤田機工場	同	明治四年	男 二 女 一	三人	一日一人	三〇〇	三〇〇	二
同	同	同	明治三十二年	男 二 女 一	三人	一日一人	三〇〇	三〇〇	二
同	同	同	明治三十二年	男 二 女 一	三人	一日一人	三〇〇	三〇〇	二
白瓦斯木綿	松盛工場	桶川町	明治三十三年	男 二 女 一	三人	一日一人	三〇〇	三〇〇	二
瓦斯風通	小坂部工場	入間村	明治二十年	男 二 女 一	三人	一日一人	三〇〇	三〇〇	二
青縞	小島織物工場	同	明治三十四年	男 二 女 一	三人	一日一人	三〇〇	三〇〇	二
同	島田織物工場	北越玉村	明治三十年	男 二 女 一	三人	一日一人	三〇〇	三〇〇	二

製造品種	工場名	所在地名	創業年月	職	計	賃	日執	一年間	日就
太織	織内田工場	秩父町	明治二十七年	男 二 女 一	三人	一日一人	三〇〇	三〇〇	二
同	齋藤工場	同	明治二十九年	男 一 女 一	二人	一日一人	三〇〇	三〇〇	二
同	山澤工場	高篠村	同	男 一 女 一	二人	一日一人	三〇〇	三〇〇	二
同	大島工場	同	同	男 一 女 一	二人	一日一人	三〇〇	三〇〇	二
同	同	同	同	男 一 女 一	二人	一日一人	三〇〇	三〇〇	二
同	關根工場	大宮町	明治二十六年	男 一 女 一	二人	一日一人	三〇〇	三〇〇	二
紋羽二重	田代羽二重工場	北埼玉町	明治二十八年	男 一 女 一	二人	一日一人	三〇〇	三〇〇	二
絹綿交織	福田工場	北足立町	明治三十一年	男 一 女 一	二人	一日一人	三〇〇	三〇〇	二
同	兒島工場	入間野村	不詳	男 一 女 一	二人	一日一人	三〇〇	三〇〇	二
同	橋本工場	同	明治三十三年	男 一 女 一	二人	一日一人	三〇〇	三〇〇	二
同	新榮社	同	明治三十五年	男 一 女 一	二人	一日一人	三〇〇	三〇〇	二
同	澤田織物工場	同	明治三十三年	男 一 女 一	二人	一日一人	三〇〇	三〇〇	二

製造品種	工場名	所在地名	創業年月	織		計	賃一日一人ノ錢	日執一年間一日間
				男	女			
青綿	齋藤織物工場	北埼玉郡大越村	明治三十年	二人	四人	五人	二〇錢	三〇〇日
白木綿	武藏織布合資會社	同郡	明治三十三年	三人	一人	四人	二五錢	三〇〇日
總計				五	五	一〇	四五錢	六〇〇日

備考	本表工場中動力ヲ用フルモノ三アリ即チ左ノ如シ
一	瀧山織物工場 蒸汽力 一臺 九馬力
二	松盛工場 石油發動機 一臺 三馬力
三	武藏織布合資會社 蒸汽力 一臺 八馬力
計	三臺 二十馬力

鑄鐵、針線及其他ノ工場

明治三十六年十二月末日現在

製作種類	工場名	所在地名	創業年月	原動力	馬力	職工	使役人員	日備人員	日執一年間一日間
鑄物	中村鑄物工場	北足立郡川口町	明治三十一年	蒸汽	五	二〇人	八人	六人	三〇〇日
同	永瀨鑄物工場	同郡	同	同	五	二〇人	八人	六人	三〇〇日
同	倉林鑄物工場	兒玉郡金屋村	正安二年	水力	一	一〇人	四人	四人	二五〇日
針線	奧住針線工場	北足立郡膝折村	天保八年	水力	五	六〇人	二四人	七四人	二五〇日
同	奧住第二工場	同郡	明治三十年	同	三	二三人	五人	六人	二四〇日
同	三谷工場	同郡	明治二十六年	同	三	一六人	三人	九人	二五〇日
鐵道車輛	大宮工場	同郡	明治二十七年	蒸汽	一〇七	一四六六人	三六三人	一四九三人	三〇一日
紡績綿絲	埼玉紡績所	南埼玉郡岩槻町	明治三十四年	同	一五	四三人	一人	四三人	二〇〇日
同	野瀨工場	北葛飾郡八木郷村	明治二十九年	同	二〇	一三人	一人	一三人	三〇〇日
同	下野紡績株式會社	同郡	明治二十一年	同	二〇	三三七人	一人	三三七人	三〇〇日
同	栗橋工場	同郡	明治二十一年	同	六〇	三三七人	一人	三三七人	三〇〇日
絹綿絲染色	入間染工株式會社工場	入間郡元加治村	明治三十三年	同	一五	二〇人	一人	二〇人	二六五
綿布染物	紺新工場	北葛飾郡北葛飾村	天保十年	同	一	一四一人	五人	六人	一八〇日

製作種類	工場名	所在地名	創業年月	動力	機關數	馬力	使役人員		日計	一年間就業日數	一年間就業時間
							職工	日備			
綿布染物	前屋工場	北葛飾郡戸ヶ崎村	明治二十三年	—	—	—	三人	三人	一五人	二〇〇日	八時
足袋	橋本足袋製造所	北埼玉郡忍	明治二十一年	—	—	—	三人	四人	四	三〇〇日	八時
煉瓦	日本煉瓦製造株式會社	大里郡大寄村	明治二十年	蒸汽	—	八〇	二人	二人	四六	三六	一〇時
米麥精白	川越精米麥株式會社	入間郡川越町	明治三十二年	同	—	三〇	九	—	一九	三五	一〇時
製粉	熊谷製粉合資會社工場	大里郡熊谷町	明治三十三年	同	—	七五	〇	三	一三	三〇〇日	一〇時
刻煙草	本庄煙草株式會社	兒玉郡本庄町	明治三十四年	同	—	五	三	—	三七	三〇〇日	一〇時
清酒	石井酒造場	北葛飾郡上高野村	天保元年	—	—	—	二	—	三三	一八〇日	一〇時
同	同	同	同	同	同	同	同	同	同	同	同
同	同	同	同	同	同	同	同	同	同	同	同
同	同	同	同	同	同	同	同	同	同	同	同
同	同	同	同	同	同	同	同	同	同	同	同
同	同	同	同	同	同	同	同	同	同	同	同
同	同	同	同	同	同	同	同	同	同	同	同

醬油	生繭乾燥	總計
相傳醬油造場	川越生繭乾燥所	工場數二
同	同	蒸汽
同	同	水
同	同	二〇
同	同	三〇
同	同	五〇
同	同	二、五八四
同	同	四三
同	同	二、九九七
同	同	二四三
同	同	一〇

備考 本表職工一日ノ平均賃錢左ノ如シ

一 鑄物工場	(男) 四拾五錢	一 酒醬油工場	(男) 四拾五錢
一 針線工場	(男) 四拾錢	一 刻煙草工場	(男) 五拾錢
一 器械工場	(男) 四拾七錢	一 煉瓦工場	(女) 拾參錢
一 綿絲紡績工場	(男) 參拾貳錢 (女) 拾八錢	一 足袋工場	(男) 參拾五錢 (女) 參拾五錢
一 染色工場	(男) 貳拾參錢	一 生繭乾燥工場	(男) 參拾錢 (女) 拾八錢
一 製粉精白工場	(男) 參拾參錢		

綿絲紡績ノ一

明治三十六年

年次	製造所		製造戶數		生絲		玉絲		屑		屑物		真綿	
	製造所	自宅	生絲	坐纜	玉絲	生皮苧	熨斗絲	屑物	真綿					
三十二年	二七七八	四四	三九一	二元	一八	一	一	一	一	一	一	一	一	一
三十三年	二五五六	八二	二五二	三元	一八	三	一	一	一	一	一	一	一	一
三十四年	二二二	一三人	四八	一元	一七	二	一	一	一	一	一	一	一	一
三十五年	三一〇五	一〇〇	四〇八	三元	一六	一	一	一	一	一	一	一	一	一
計	一六三〇	七六	三三一	二五	一九	一	一	一	一	一	一	一	一	一

蠶絲

生絲屑絲及真綿累年比較

年次	製造所		製造戶數		生絲		玉絲		屑		屑物		真綿	
	製造所	自宅	生絲	坐纜	玉絲	生皮苧	熨斗絲	屑物	真綿					
三十二年	二七七八	四四	三九一	二元	一八	一	一	一	一	一	一	一	一	一
三十三年	二五五六	八二	二五二	三元	一八	三	一	一	一	一	一	一	一	一
三十四年	二二二	一三人	四八	一元	一七	二	一	一	一	一	一	一	一	一
三十五年	三一〇五	一〇〇	四〇八	三元	一六	一	一	一	一	一	一	一	一	一
計	一六三〇	七六	三三一	二五	一九	一	一	一	一	一	一	一	一	一

工業 綿絲紡績ノ二 蠶絲 生絲屑絲及真綿累年比較

蠶絲類真綿產出價額五ヶ年比較

年次	生絲		玉絲	屑物		真綿	合計	製絲戶數 平均一戸 二付價額
	器械	坐繰		生皮苧	熨斗絲			
三十二年	二,六三二,二〇〇	三,七四八,〇八〇	二七六,八三〇	一,二六,四四〇	二九,二四〇	三,一三八,二六五	三,〇七	
三十三年	二,四九六,六七〇	二,四〇〇,五九〇	二〇四,二一九	一〇二,六七二	五九,九四二	二,〇二八,九三三	一,八五	
三十四年	二,二五一,四八五	三,三三三,四三六	一九八,六四五	一〇五,四八五	二九,八〇八	二,九八〇,八四一	一九五	
三十五年	一,三三一,〇〇三	三,〇一七,三三三	二四七,九七八	二〇七,三九四	一〇五,四五五	四,八三二,八四五	三三三	
三十六年	一,五七七,三〇三	二,八七三,三五六	二六七,五五〇	六九,〇三三	三三,〇三五	二,五八三,九〇六	二四一	

備考 三十一年以前ハ價額ノ調査チ欠ク

蠶絲類及真綿ノ産額

明治三十六年

郡名	製造所		計	生絲		玉絲	屑物		真綿
	製造所	自宅		器械	坐繰		生皮苧	熨斗絲	
北足立	一八	一四五	一九九	二,六九〇	一,二八二	一三五	一三三	一,一九〇	二四〇
北入間	一八	三,五〇五	三,五二三	二,三三〇	九,三五九	一,六三六	二,二五〇	四,〇〇五	一,一九〇
北葛飾	一八	八七一	八九二	三九〇	二,五二五	六三四	一,四一三	二,六〇〇	六二

蠶絲類及真綿ノ總價額

明治三十六年

郡名	生絲		計	玉絲	屑物		真綿	合計	製絲家 一戸二付
	器械	坐繰			生皮苧	熨斗絲			
北足立	一四七,九五〇	六二,四八八	二〇九,四三八	一,八九〇	五六一	六,〇三〇	三,六〇〇	二二七,九六一	一,〇九五
北入間	五五五,五〇〇	四二一,一五七	九八六,六五五	四〇,九〇〇	一〇,七五〇	四八,〇六〇	九六,一	一,〇九五	三二一
北葛飾	二五,三五〇	一三八,三三九	一六三,六八八	一九,〇三〇	六,四五〇	九,八九一	二〇〇,七七七	二二〇,七七七	二二〇
北入間	三三四,二八〇	一,一八七,七七一	一,五二二,〇五七	一一,〇〇〇	三,四〇〇	四四,九〇二	一,二二〇	一,五三九,九三三	一,一五
北入間	二三八,四一九	八三三,三六六	一,一六一,七四五	三〇,二二〇	九,七三三	四八,一三〇	一,二二〇	一,一五五,八七一	五三三
北入間	一五二,二九六	一〇九,九八〇	二六二,二七六	五,六八〇	二,八二四	六,七二八	七,二〇〇	四八四,五八七	二二四
北入間	四四,二二八	三七,六七四	八二,九〇二	四三,八	一九五〇	二,〇〇〇	二五〇	二四四,三八三	一,五二八
北入間	五〇,三六〇	一三,七六〇	六四,一四〇	二,〇六	二,三三六	九九〇	一〇,五四	八九,五六〇	四二六
北入間	一〇,三六〇	一三,七六〇	二四,一四〇	二,〇六	二,三三六	九九〇	一〇,五四	八九,五六〇	三九五

工業

蠶絲

蠶絲類及真綿ノ總價額

蠶絲類及真綿ノ産額

總計	一四七、三〇三	三八七、三二五	四四三、六一八	一六七、五五〇	六九、〇三三	三三八、〇三三	四七、二二三	二五、八三九	五〇六、二八六	二四一
----	---------	---------	---------	---------	--------	---------	--------	--------	---------	-----

織物

年次	織戶數	機數	職		計
			男	女	
二二	三五、五六八	四、八四一	三、一六八	四、二五〇	四二、八二六
二二	三六、二八九	四、七〇六	四、〇四四	四、五九二	四四、六九六
二二	四二、四六九	五、三〇〇	五、一一一	五、二一〇	五二、六二二
三三	四四、〇六六	五、四九〇	五、六八八	五、四三三	五五、一〇一
三三	四一、三四二	五、一四四	一、〇五八	五、四八五	五六、四〇八
三三	四三、一七四	五、六七六	一、二九七	五、八三五	五九、三三三
三三	四二、一四四	五、九五二	一、〇二七	六、七二一	六八、五〇八
三三	三九、一四七	五、四〇三	二、六一三	六、二四九	六三、一七六
三三	三八、三二八	五、六五三	一、六四三	五、九九八	五九、六一二
三三	三〇、二二五	三、七八五		四、四六二	四六、二七一
十	三六、五六八	四、五八四		四、二五〇	四二、八二六
十	三六、二八九	四、七〇六		四、五九二	四四、六九六
十	四二、四六九	五、三〇〇		五、二一〇	五二、六二二
十	四四、〇六六	五、四九〇		五、四三三	五五、一〇一
十	四一、三四二	五、一四四		五、四八五	五六、四〇八
十	四三、一七四	五、六七六		五、八三五	五九、三三三
十	四二、一四四	五、九五二		六、七二一	六八、五〇八
十	三九、一四七	五、四〇三		六、二四九	六三、一七六
十	三八、三二八	五、六五三		五、九九八	五九、六一二
十	三〇、二二五	三、七八五		四、四六二	四六、二七一

織物種類別產額累年比較

年次	絹織物		綿交織物		綿織物		合	
	織物	帶地	織物	帶地	織物	帶地	織物	帶地
二七	二六、五六八	七〇	四三、八〇三	四、一六四	四、一四六	八〇九	一五、九八八	五七、九二三
二八	三六、八九〇	七〇	二七、七六六	四、七二五	四、九五三	三九〇	二二、三六〇	七〇、五五五
二九	四四、二二三	七〇	三四、七四二	五、四三八	四、九三二	四七二	四三、二六七	九七、六七五
三〇	五九、四〇四	七〇	三五、九二二	三、八五五	五、三七四	九二二	四二、八八七	八一、五〇七
三一	七五、〇四三	五〇	三六、〇八六	三、八三五	五、一一〇	四九九	四二、七七二	八一、一九六
三二	八〇、六八八	一〇〇	四三、四三〇	五、七〇七	五、四七八	七九一	三七、八三八	九五、四四五
三三	一〇、一九五	二五八	四八、一八四	五、八六四	五、七〇五	五六五	三八、九〇五	九七、八〇五
三四	八五、〇三一	二五八	三八、七二四	五、八四九	四、八〇〇	四三三	三八、七七五	九七、五三三
三五	八〇、九七七	一〇、七六七	三五、四一八	五、九六四	四、九一六	四〇〇	四一、二二〇	一一一、五三〇
三六	八三、八七七	二五、二五〇	三七、四九八	五、五	六、四六三	一五一	四一、一三三	六六、四三八

織物產出價額累年比較

工業
織物
織物種類別產額累年比較
織戶機數職工累年比較
織物產出價額累年比較

年次	絹織物	綿織物	綿交織物	織物		計
				織物	物	
二	六八四、〇九七	四六五、八五五	二二九四、五〇五	三、四四四、四五七	三、四四四、四五七	三、四四四、四五七
二	一、二〇〇、六〇〇	四〇八、七九〇	三、五四三、七二三	五、二六三、一〇三	五、二六三、一〇三	五、二六三、一〇三
二	一、四四三、八二三	四八二、九二〇	三、三八〇、七三〇	五、三〇六、四六三	五、三〇六、四六三	五、三〇六、四六三
三	一九八三、四八五	四七〇、九八五	三、八八六、六六七	六、三四一、一三七	六、三四一、一三七	六、三四一、一三七
三	三、〇三六、八四〇	五〇一、三四八	三、八二六、四七六	七、三六四、六六四	七、三六四、六六四	七、三六四、六六四
三	三、九五九、二五三	八八七、二四二	四、九三三、〇一三	九、七七九、五〇八	九、七七九、五〇八	九、七七九、五〇八
三	三、六〇〇、三〇三	一、二四七、三四二	六、一六八、二三三	一〇、九一五、九六一	一〇、九一五、九六一	一〇、九一五、九六一
三	二、八一四、一三〇	六六〇、六七九	三、九二四、三八四	七、三九九、一九三	七、三九九、一九三	七、三九九、一九三
三	二、五二八、六五八	五九五、六五九	三、八六九、八五六	六、九八四、一七三	六、九八四、一七三	六、九八四、一七三
三	二、三六五、六四三	四六四、四二二	三、七九〇、四八九	六、六二〇、五四三	六、六二〇、五四三	六、六二〇、五四三

機業戸數

明治三十六年十二月末日現在

郡名	機業戸數	機業		職		補助		計
		器械	手織	男	女	男	女	
北足立	七八〇	三八〇	四、七三二	一九	三、四八一	三〇	三三四	三六四
大間	六九五	三五六	六、九五七	一四〇	五、五三三	五〇	九〇四	一、四六四
入間	一六〇六	一、七七八	一、七七八	四八	二、〇一〇	四三	二〇五	二四七
比企	九五七	一、二二七	一、二二七	八	九三九	一	九九	九九
秩父	一六〇六	一、二二七	一、二二七	八	九三九	一	九九	九九
計	三、〇二五	七五七	三七、二一八	一、六四三	四四、六二六	八四八	五、七六五	六、六二三

機業戸數ノ一

(獨立營業者)

明治三十六年十二月末日現在

郡名	機業戸數	機業		職		補助		計
		器械	手織	男	女	男	女	
北足立	六九七	三五〇	四、五五八	一五	三、三三二	三	三三五	三三七
大間	五、五五〇	三、五六六	五、二〇四	一、四三〇	四、一四〇	五六〇	八三四	一、三九四
秩父	一、六〇〇	一、七七〇	一、七七〇	四	二、〇〇〇	四〇	二〇〇	二四〇
兒玉	九五七	一、二二七	一、二二七	四	九三九	一	九九	九九
北里	二、九二二	二、九二二	二、九二二	一	三、〇八七	一	一六三	一六三
北玉	八、九九三	一〇、四八六	一〇、四八六	一	一〇、四八六	一	一四〇	一、一七六
南玉	二八〇	一、七七〇	一、七七〇	五	一、七五〇	七	一四〇	一、五一八
北葛飾	四、五	一、二二七	一、二二七	五	一、二二七	二	八九	一、二二三
計	三〇、二二五	七五七	三七、二一八	一、六四三	四四、六二六	八四八	五、七六五	六、六二三

工業 織物 機業戸數 機業戸數ノ一(獨立營業者)

工業 織物 織物總價額

種別	織物										合計	
	縮緬類	羽二重類	斜織類	絲織類	紬大織類	平絹類	絹類	透綾類	袴地類	男帶地類		女帶地類
北足立	六五〇	一六五	一〇〇〇〇								一八〇〇	三三九〇
入間	一〇〇	二八八〇	二六三、五五〇	七三、四〇〇	三三、七二五	三三、四九〇〇						一〇七、五三三
比企	七〇〇				二一、七	二一、七〇					二五	一八〇、七三
秩父					七〇、四六五	三三、七〇				二六、八二		七五、一七四
兒玉	一五〇	五七〇	二九〇、〇〇	二二、九四	二九〇、〇〇				九〇	一一〇	一、九〇〇	五三一、七四
大里	四〇〇	三三六	一〇、五九	一〇〇〇	一八、一一	二六、九、四六七	一〇〇		一四〇			二七四、三二
北埼玉		六、五〇〇										七六、五〇〇
南埼玉												一一一〇
北葛飾	八四〇	三六五	一一、九三	五六八	二五、一一				三三	四三	四二四	七〇、九六
合計	二、七六〇	八、〇八一	二六六、九三七	九五、二六八	一一三、四六五	七、七四、四九七			八四	三三三	二、七、六〇六	二、三六、〇〇〇

織物總價額

明治三十六年

種別	織物										合計	
	白木綿	二子其他綿	木綿	緞色木綿類	縮木綿類	蚊帳地	綿フ子ル	袴地類	男帶地類	女帶地類		其他類
北足立	一七、一五〇	五五、二四										六七、三八八
入間	五〇、一八〇	四〇、七三〇	一〇、七〇〇									三〇四、五三〇
比企	三三三〇											一〇、〇〇〇
秩父												
兒玉									二五	一五	六〇	九〇〇
大里	一、五三三	二八、四一	三三	九二								三六、〇九
北埼玉	三〇一、三〇〇	三、〇三	一、一〇〇									三〇五、四三〇
南埼玉	二〇〇、〇〇〇	二六、〇〇〇										二二六、〇〇〇
北葛飾	三三、〇〇〇	一、七五〇										三四、七五〇
合計	三、一五、一三三	七、七四、九一七	四〇、八、七三三	一、三六、四九〇	三、五〇、五〇〇	二、三三、〇〇〇	一、三六、〇〇〇	三、五〇、〇〇〇	六、一〇八	三五、〇二五	二、七、六〇六	二、三六、〇〇〇

種別	絹織物						綿織物						合計					
	紋織類	二子織類	入木綿類	袴地類	男帶地類	女帶地類	白木綿類	木綿類	緋木綿類	織色木綿類	縮木綿類	蚊帳地類		綿フ子類	袴地類	男帶地類	女帶地類	其他類
	圓	圓	圓	圓	圓	圓	圓	圓	圓	圓	圓	圓		圓	圓	圓	圓	圓
北足立	105,210	3,670	58,840	0	0	0	40,668	400,880	0	0	0	0	0	0	0	0	0	
入間	1,052,100	23,670	39,840	0	0	0	400,880	403,748	0	0	0	0	0	0	0	0	0	
比企	4,350	0	0	0	0	0	1,110	0	0	0	0	0	0	0	0	0	0	
秩父	0	0	0	0	0	0	0	0	0	0	0	0	0	0	0	0	0	
兒玉	0	0	0	0	0	0	0	0	0	0	0	0	0	0	0	0	0	
大里	4,640	0	0	0	0	0	1,242	2,415	0	0	0	0	0	0	0	0	0	
北埼玉	3,800	0	0	0	0	0	1,249,494	3,245	0	0	0	0	0	0	0	0	0	
南埼玉	8,250	0	0	0	0	0	908,250	83,900	0	0	0	0	0	0	0	0	0	
北葛飾	2,630	0	0	0	0	0	82,000	2,006	0	0	0	0	0	0	0	0	0	
合計	1,052,100	29,177	1,052,100	0	0	0	1,147,764	1,373,239	0	0	0	0	0	0	0	0	0	

足袋製造

明治三十六年

郡	名	製造月數	職		計	工	產	量	價	額
			男	女						
北入	足立	37	139	0	139	0	331,218	7,237	66,334	66,334
比入	企間	9	60	0	60	0	7,237	1,088	10,880	10,880
秩父	玉父	6	29	0	29	0	2,395	4,106	4,106	4,106
大里	里玉	6	27	0	27	0	1,150	1,735	1,735	1,735
北北	玉里	6	27	0	27	0	2,750	4,330	4,330	4,330
南北	玉玉	6	27	0	27	0	2,109	4,416	4,416	4,416
北北	葛崎	6	27	0	27	0	4,000	5,835	5,835	5,835
北北	崎崎	6	27	0	27	0	3,890	5,835	5,835	5,835
總計	飾玉	49	229	0	229	0	41,612	82,122	82,122	82,122
總計	計	49	845	0	845	0	468,730	58,877	588,730	588,730

製藍

明治三十六年

郡名	製造戶數	職工數	產		總計
			數量	價額	
北足立	一	一八〇	三九,八〇〇	四〇,二四〇	三三
入間	一	六五	一〇,九八〇	一〇,九八〇	三
比企	一	一	一	一	三
秩父	一	六	三九,五八三	二七,七〇八	十
大里	一	七三	一六,五八五	六九,九五一	十
北埼玉	一	四	三,〇〇〇	一,一八五	三
南埼玉	一	一	一	一	三
北葛飾	一	一	一	一	三
總計	四三	七〇七	二三九,四八	一,六二七,一〇	三三

和紙製造

明治三十六年

郡名	製造戶數	職工數	產		總計
			數量	價額	
北足立	一	一	一	一	三
入間	一	一	一	一	三
比企	一	一	一	一	三
秩父	一	一	一	一	三
大里	一	一	一	一	三
北埼玉	一	一	一	一	三
南埼玉	一	一	一	一	三
北葛飾	一	一	一	一	三
總計	四三	七〇七	二三九,四八	一,六二七,一〇	三三

工業 製藍 和紙製造

工業 量衡器製造高 金屬製品

三十五年	價額合計	鑄物				青銅	眞鍮	職工	製造戸數
		其計	釜鍋	鐵器	瓶器	銅器	銅針		
1	47,880	7,400,000	45,000,000	105,000	150,500	101,000	6,633	10,350	一 九 三 八 戶
	37,830	268,350	180,800	11,350	45,300	31,000	2600	7510	
	5,456	9,576	2736	2260	4600	1000	1	1000	
	15,000	8,330	25,000	10,000	8,000	7,000	3000	1	3
	8,330	8,330	3,000	4,800	2,800	1,500	1	1	2
	47,880	7,400,000	45,000,000	105,000	150,500	101,000	6,633	10,350	10,350
	37,830	268,350	180,800	11,350	45,300	31,000	2600	7510	7,510
	5,456	9,576	2,736	2,260	4,600	1,000	1	1,000	1,000
	15,000	8,330	25,000	10,000	8,000	7,000	3,000	1	3,000
	8,330	8,330	3,000	4,800	2,800	1,500	1	1	2,800
	47,880	7,400,000	45,000,000	105,000	150,500	101,000	6,633	10,350	10,350
	37,830	268,350	180,800	11,350	45,300	31,000	2,600	7,510	7,510
	5,456	9,576	2,736	2,260	4,600	1,000	1	1,000	1,000
	15,000	8,330	25,000	10,000	8,000	7,000	3,000	1	3,000
	8,330	8,330	3,000	4,800	2,800	1,500	1	1	2,800
	47,880	7,400,000	45,000,000	105,000	150,500	101,000	6,633	10,350	10,350
	37,830	268,350	180,800	11,350	45,300	31,000	2,600	7,510	7,510
	5,456	9,576	2,736	2,260	4,600	1,000	1	1,000	1,000
	15,000	8,330	25,000	10,000	8,000	7,000	3,000	1	3,000
	8,330	8,330	3,000	4,800	2,800	1,500	1	1	2,800

金屬製品

明治三十六年

北足立郡	入間郡	兒玉郡	計	三十五年	同計		北足立		郡名	製作所數	種別	製造數量	製造高價額
					間	計	間	計					
				4	4	1	2						
						同	衡器	圓形	圓形	圓形	圓形	圓形	圓形
						同	木製	圓形	圓形	圓形	圓形	圓形	圓形
							秤	秤	秤	秤	秤	秤	秤
				9,011	8,933	260	1,843	246	101	401	3819	7,388	47,880
						同	木製	圓形	圓形	圓形	圓形	圓形	圓形
						同	秤	秤	秤	秤	秤	秤	秤
							秤	秤	秤	秤	秤	秤	秤
						同	秤	秤	秤	秤	秤	秤	秤
							秤	秤	秤	秤	秤	秤	秤
				9,011	8,933	260	1,843	246	101	401	3819	7,388	47,880
						同	秤	秤	秤	秤	秤	秤	秤
						同	秤	秤	秤	秤	秤	秤	秤
							秤	秤	秤	秤	秤	秤	秤
						同	秤	秤	秤	秤	秤	秤	秤
							秤	秤	秤	秤	秤	秤	秤
				9,011	8,933	260	1,843	246	101	401	3819	7,388	47,880
						同	秤	秤	秤	秤	秤	秤	秤
						同	秤	秤	秤	秤	秤	秤	秤
							秤	秤	秤	秤	秤	秤	秤
						同	秤	秤	秤	秤	秤	秤	秤
							秤	秤	秤	秤	秤	秤	秤
				9,011	8,933	260	1,843	246	101	401	3819	7,388	47,880
						同	秤	秤	秤	秤	秤	秤	秤
						同	秤	秤	秤	秤	秤	秤	秤
							秤	秤	秤	秤	秤	秤	秤
						同	秤	秤	秤	秤	秤	秤	秤
				9,011	8,933	260	1,843	246	101	401	3819	7,388	47,880
						同	秤	秤	秤	秤	秤	秤	秤
						同	秤	秤	秤	秤	秤	秤	秤
							秤	秤	秤	秤	秤	秤	秤
						同	秤	秤	秤	秤	秤	秤	秤
				9,011	8,933	260	1,843	246	101	401	3819	7,388	47,880
						同	秤	秤	秤	秤	秤	秤	秤
						同	秤	秤	秤	秤	秤	秤	秤
							秤	秤	秤	秤	秤	秤	秤
						同	秤	秤	秤	秤	秤	秤	秤
				9,011	8,933	260	1,843	246	101	401	3819	7,388	47,880
						同	秤	秤	秤	秤	秤	秤	秤
						同	秤	秤	秤	秤	秤	秤	秤
							秤	秤	秤	秤	秤	秤	秤
						同	秤	秤	秤	秤	秤	秤	秤
				9,011	8,933	260	1,843	246	101	401	3819	7,388	47,880
						同	秤	秤	秤	秤	秤	秤	秤
						同	秤	秤	秤	秤	秤	秤	秤
							秤	秤	秤	秤	秤	秤	秤
						同	秤	秤	秤	秤	秤	秤	秤
				9,011	8,933	260	1,843	246	101	401	3819	7,388	47,880
						同	秤	秤	秤	秤	秤	秤	秤
						同	秤	秤	秤	秤	秤	秤	秤
							秤	秤	秤	秤	秤	秤	秤
						同	秤	秤	秤	秤	秤	秤	秤
				9,011	8,933	260	1,843	246	101	401	3819	7,388	47,880
						同	秤	秤	秤	秤	秤	秤	秤
						同	秤	秤	秤	秤	秤	秤	秤
							秤	秤	秤	秤	秤	秤	秤
						同	秤	秤	秤	秤	秤	秤	秤
				9,011	8,933	260	1,843	246	101	401	3819	7,388	47,880
						同	秤	秤	秤	秤	秤	秤	秤
						同	秤	秤	秤	秤	秤	秤	秤
							秤	秤	秤	秤	秤	秤	秤
						同	秤	秤	秤	秤	秤	秤	秤
				9,011	8,933	260	1,843	246	101	401	3819	7,388	47,880
						同	秤	秤	秤	秤	秤	秤	秤
						同	秤	秤	秤	秤	秤	秤	秤
							秤	秤	秤	秤	秤	秤	秤
						同	秤	秤	秤	秤	秤	秤	秤
				9,011	8,933	260	1,843	246	101	401	3819	7,388	47,880

量衡器製造高

明治三十六年

工業 陶磁器 陶磁器産額累年比較 陶磁器 煉瓦

二二二

製造品價額	職		製造戸數	窯數	製造品價額
	男	女			
四、八六九圓	二、二八二		一、一	一、一	一、一
	三、七一九圓				
	二、一五〇圓				
	一、一五〇圓				
	一、一五〇圓				
四、八六九圓	三、七一九圓		一、一	一、一	一、一
	二、一五〇圓				
	一、一五〇圓				
	一、一五〇圓				
	一、一五〇圓				
四、八六九圓	二、一五〇圓		一、一	一、一	一、一
	三、七一九圓				
	二、一五〇圓				
	一、一五〇圓				
	一、一五〇圓				
四、八六九圓	三、七一九圓		一、一	一、一	一、一
	二、一五〇圓				
	一、一五〇圓				
	一、一五〇圓				
	一、一五〇圓				
四、八六九圓	二、一五〇圓		一、一	一、一	一、一
	三、七一九圓				
	二、一五〇圓				
	一、一五〇圓				
	一、一五〇圓				

煉瓦

明治三十六年

備考 製造品、全部實用品ナリ

陶磁器 陶磁器産額累年比較

製造品價額	職		製造戸數	窯數	製造品價額
	男	女			
四、八六九圓	二、二八二		一、一	一、一	一、一
	三、七一九圓				
	二、一五〇圓				
	一、一五〇圓				
	一、一五〇圓				
四、八六九圓	三、七一九圓		一、一	一、一	一、一
	二、一五〇圓				
	一、一五〇圓				
	一、一五〇圓				
	一、一五〇圓				
四、八六九圓	二、一五〇圓		一、一	一、一	一、一
	三、七一九圓				
	二、一五〇圓				
	一、一五〇圓				
	一、一五〇圓				
四、八六九圓	三、七一九圓		一、一	一、一	一、一
	二、一五〇圓				
	一、一五〇圓				
	一、一五〇圓				
	一、一五〇圓				
四、八六九圓	二、一五〇圓		一、一	一、一	一、一
	三、七一九圓				
	二、一五〇圓				
	一、一五〇圓				
	一、一五〇圓				

明治三十六年

二二〇

工業 瓦 經木眞田

總計	北南北			郡名	製造月數	職		計	工產數	工產量價	額
	北	南	北			男	女				
總計	葛	崎	足	經木眞田	一、二八六	四、三八〇	二、五〇七	二、九四三	一、五六九、〇三五	四、二八七〇	
北	葛	崎	足		一、一五五	一、三八〇	一〇、九七三	一、二、三三三	六、四〇一、五	三、七、一七〇	
南					三〇	三、〇〇〇	一四、〇〇〇	一七、〇〇〇	一、五〇〇、〇〇〇	三、五、〇〇〇	
北					一	一	一〇〇	一〇〇	五、〇〇〇	六〇〇	
總計	飾玉	立			一七〇	二、六六	一、四八	六、一〇	一〇、三三三、五二〇	一、五〇、三三四	
北	葛	崎	崎		一八	七、七	一、四	八、八五	八、八七四、九四七	一、八五、三五	
南					三	三	二	六	九〇	一、四、九一七	
北					三	三	三	九	八五〇	二、三、五三三	
大					七	三	三	三	七、八四、〇八〇	一、三、一三三	
兒					二	二	二	六	七、四、八五〇	二、三、五三三	
秩					七	八	二	二	七、四、八五〇	一、四、九一七	
總計	飾玉	玉里	玉父		二七〇	四、八六	二、二四	六、一〇	一〇、三三三、五二〇	一、五〇、三三四	
三十五年					二七〇	四、八六	二、二四	六、一〇	一〇、三三三、五二〇	一、五〇、三三四	
末					二七〇	四、八六	二、二四	六、一〇	一〇、三三三、五二〇	一、五〇、三三四	

經木眞田

明治三十六年

比入北	郡名	製造月數	窯數	職		計	工產數	工產量價	額
				男	女				
比入北	瓦	三	九	三	九	四	二	三	三
足		八	六	三	六	九	二	三	三
企間立		二	四	三	二	五	一	四	三
北		二	四	三	二	五	一	四	三
總計	葛崎	一	一	一	一	一	一	一	一
北	葛崎	一	一	一	一	一	一	一	一
南									
北									
大									
兒									
秩									
總計	飾玉	玉里	玉父						
三十五年									
年									
計									
男									
女									
計									
工產數									
工產量價									
額									

瓦

明治三十六年

麥稈真田製造

明治三十六年

製造年	總計	北葛		南葛		郡名		製造戶數	職工	產額	價額
		玉飾	飾	玉飾	飾	五角	七角				
三十二年	七九	六〇	一〇	二〇	一〇	一〇	一〇	一〇	一〇	一〇	一〇
三十三年	二〇八	一三〇	七八	一〇	一〇	一〇	一〇	一〇	一〇	一〇	一〇
三十四年	二四〇	一四〇	一〇〇	一〇	一〇	一〇	一〇	一〇	一〇	一〇	一〇
三十五年	三三六	二〇〇	一三六	一〇	一〇	一〇	一〇	一〇	一〇	一〇	一〇
總計	一〇〇〇	六〇〇	四〇〇	一〇	一〇	一〇	一〇	一〇	一〇	一〇	一〇

疊表莫產及莞莖產額累年比較

製造戶數	疊表莫產業	莞莖兼業	總計
三十二年	二五	一〇	三五
三十三年	三五	一〇	四五
三十四年	四〇	一〇	五〇
三十五年	五〇	一〇	六〇
三十六年	六〇	一〇	七〇
總計	一八〇	五〇	二三〇

疊表莫產及莞莖

自三十五年七月至三十六年六月

製造戶數	疊表莫產業	莞莖兼業	總計	輸出	合計	莫產		疊表		數量	價額	數量	價額	數量	價額	數量	價額
						其並本	間莫	其琉備	他球後								
北足立郡	一	一	二	一	一	七五	二九	一〇	三九	一〇〇	一四	二五	二〇	二五	二〇	二五	二〇
入間郡	一	一	二	一	一	二九	二九	一〇	三九	一〇〇	一四	二五	二〇	二五	二〇	二五	二〇
比企郡	一	一	二	一	一	二九	二九	一〇	三九	一〇〇	一四	二五	二〇	二五	二〇	二五	二〇
合計	三	三	六	三	三	七五	八七	二〇	一〇七	三〇〇	四二	七〇	六〇	七〇	七〇	七〇	六〇

工業 麥稈真田製造 疊表莫產及莞莖產額累年比較 疊表莫產及莞莖 二二五

工業 油類製造 酒類產額

郡	名	酒類產額				總計	北葛飾	南琦玉	北琦玉	大里玉	兒里玉
		製造戶數	職工數	清酒	濁酒						
北足	立間企父玉	製造戶數	二四	二四一	一、二六二	二四	一、一八八	一、一八八	一、一八八	一、一八八	一、一八八
		職工數	三九五	二四一	一、二六二	二四	一、一八八	一、一八八	一、一八八	一、一八八	一、一八八
北足	立間企父玉	清酒	四、九八三	三、七五五	一、二六二	四、九八三	三、七五五	一、二六二	一、二六二	一、二六二	一、二六二
		濁酒	一、二六	二五	七六	一、二六	二五	七六	一、二六	二五	七六
北足	立間企父玉	燒酎	一、二六	二五	七六	一、二六	二五	七六	一、二六	二五	七六
		白酒	一、二六	二五	七六	一、二六	二五	七六	一、二六	二五	七六
北足	立間企父玉	味淋	一、二六	二五	七六	一、二六	二五	七六	一、二六	二五	七六
		混成酒	一、二六	二五	七六	一、二六	二五	七六	一、二六	二五	七六
北足	立間企父玉	計	一、二六	二五	七六	一、二六	二五	七六	一、二六	二五	七六
		計	一、二六	二五	七六	一、二六	二五	七六	一、二六	二五	七六

酒類產額

明治三十六年

郡名	製造戶數	職工數	產額		價額		總計	莫產	疊表
			數量	價額	數量	價額			
北足	立間企父	二四	菜種油	一、一八八	一、一八八	一、一八八	一、一八八	一、一八八	一、一八八
			胡麻油	一、一八八	一、一八八	一、一八八	一、一八八	一、一八八	一、一八八
北足	立間企父	二四	荳油	一、一八八	一、一八八	一、一八八	一、一八八	一、一八八	一、一八八
			綿實油	一、一八八	一、一八八	一、一八八	一、一八八	一、一八八	一、一八八
北足	立間企父	二四	菜種油	一、一八八	一、一八八	一、一八八	一、一八八	一、一八八	一、一八八
			胡麻油	一、一八八	一、一八八	一、一八八	一、一八八	一、一八八	一、一八八
北足	立間企父	二四	荳油	一、一八八	一、一八八	一、一八八	一、一八八	一、一八八	一、一八八
			綿實油	一、一八八	一、一八八	一、一八八	一、一八八	一、一八八	一、一八八
北足	立間企父	二四	計	一、一八八	一、一八八	一、一八八	一、一八八	一、一八八	一、一八八
			計	一、一八八	一、一八八	一、一八八	一、一八八	一、一八八	一、一八八

油類製造

明治三十六年

工業 酒類ノ總價額 醬油產額

北 南 北 大 兒 秩 比 入 北	郡	名	製造戶數	職工數	產		額	
					數	量		
葛 崎 崎	足	飾 玉 玉 里 玉 父 企 間 立	二 六 三 九 六 五 〇 三 九 二	八 六 六 四 四 五 一 三 五 三 三 九 五 四 二 七 三 七 二	四 九 三 七 六 〇 八 八 二 七 七 〇 一 六 九 六 八 〇 八 四 八 七 二 一 五 四 〇 九 七 〇 九 〇 四 七 〇 九 〇	七 七 〇 一 八	七 七 〇 一 八	二 三 六 六 九 六 五
總 計			二 二 五 一 八 五 三	三 三 〇 六 四	一 三 五 〇	四 六 八 三 〇	二 三 六 六 九 六 五	
北 南 北 大 兒		葛 崎 崎	一 四 六 二 〇 六	三 〇 一 五	一	一 〇 〇	一 四 九 九 五	
總 計		飾 玉 玉 里 玉	三 八 〇 四 一	八 七 七 九	四 二	五 二 〇	三 五 二 八 五	
			三 六 二 〇 六 五	一 六 八 〇	四 一	四 二 八	三 六 八 〇 三 六	
			一 〇 二 七 四 九	五 七 七 五	四 九	一 三 三 五	一 一 五 八 八 八	
			一 四 二 六 一 八	一 〇 八 二 九	四 七 三	三 二 二 四 七	一 八 五 一 六 六	
三 十 五 年			二 二 五 一 八 五 三	三 三 〇 六 四	一 三 五 〇	四 六 八 三 〇	二 三 六 六 九 六 五	
總 計			二 二 六 〇 三 八 五	三 三 五 〇 一 七	七 七 〇	三 七 九 一 〇	二 三 六 六 九 六 五	

明治三十六年

二二二九

秩 比 入 北	郡	名	清	濁	酒 燒	酎 白	酒 味	淋	計	總 計	北 南 北 大	郡	名	製造戶數	職工數	清 酒	濁 酒	燒 酎	白 酒	味 淋	混 成 酒	計	
																							年
三 十 二 年		父 企 間 立	三 五 〇	?	一 三 九 八	七 二 三	四	一 〇 六 九	八 〇	三 〇 〇	三	葛 崎 崎	飾 玉 玉 里	三 五	一 四 五	一 〇 七 五 四	三 〇 〇	一 〇 〇	一 〇 〇	一 〇 〇	一 〇 〇	一 〇 〇	一 〇 〇
三 十 三 年			三 六 〇	?	一 四 〇 二	七 九 四	三	一 〇 二 四	一 〇 〇	三 〇 〇	三	葛 崎 崎	飾 玉 玉 里	三 三	一 三 九	一 〇 〇	三 〇 〇	一 〇 〇	一 〇 〇	一 〇 〇	一 〇 〇	一 〇 〇	一 〇 〇
三 十 四 年			三 三 〇	?	一 四 〇 三	九 〇 三	三	一 二 三 〇	一 〇 〇	三 〇 〇	三	葛 崎 崎	飾 玉 玉 里	三 三	一 四 〇	一 〇 〇	三 〇 〇	一 〇 〇	一 〇 〇	一 〇 〇	一 〇 〇	一 〇 〇	一 〇 〇
三 十 五 年			二 四 一	二 〇 〇 四	一 三 四 八	九 〇 三	三	九 二 三	一 〇 〇	三 〇 〇	三	葛 崎 崎	飾 玉 玉 里	三 三	一 七 五 八	一 〇 〇	三 〇 〇	一 〇 〇	一 〇 〇	一 〇 〇	一 〇 〇	一 〇 〇	一 〇 〇
總 計			二 五 五	一 七 五 八	一 四 〇 三	七 二 六	一 五	七 四 二	一 〇 〇	三 〇 〇	三	葛 崎 崎	飾 玉 玉 里	三 五	一 七 五 八	一 〇 〇	三 〇 〇	一 〇 〇	一 〇 〇	一 〇 〇	一 〇 〇	一 〇 〇	一 〇 〇
北 南 北 大 兒		葛 崎 崎	四 六 四 八 四 〇		一 三 四 八	九 〇 三	一	一 〇 〇	一 〇 〇	四 六 七 九 六 〇		葛 崎 崎	飾 玉 玉 里	四 六 四 八 四 〇		一 〇 〇	三 〇 〇	一 〇 〇	一 〇 〇	一 〇 〇	一 〇 〇	一 〇 〇	一 〇 〇
總 計		飾 玉 玉 里 玉	四 三 一 一 六 〇		一 三 四 八	九 〇 三	一	一 〇 〇	一 〇 〇	四 四 五 四 三 〇		葛 崎 崎	飾 玉 玉 里	四 三 一 一 六 〇		一 〇 〇	三 〇 〇	一 〇 〇	一 〇 〇	一 〇 〇	一 〇 〇	一 〇 〇	一 〇 〇
			四 三 一 一 六 〇		一 三 四 八	九 〇 三	一	一 〇 〇	一 〇 〇	四 三 一 一 六 〇		葛 崎 崎	飾 玉 玉 里	四 三 一 一 六 〇		一 〇 〇	三 〇 〇	一 〇 〇	一 〇 〇	一 〇 〇	一 〇 〇	一 〇 〇	一 〇 〇
			四 三 一 一 六 〇		一 三 四 八	九 〇 三	一	一 〇 〇	一 〇 〇	四 三 一 一 六 〇		葛 崎 崎	飾 玉 玉 里	四 三 一 一 六 〇		一 〇 〇	三 〇 〇	一 〇 〇	一 〇 〇	一 〇 〇	一 〇 〇	一 〇 〇	一 〇 〇
			四 三 一 一 六 〇		一 三 四 八	九 〇 三	一	一 〇 〇	一 〇 〇	四 三 一 一 六 〇		葛 崎 崎	飾 玉 玉 里	四 三 一 一 六 〇		一 〇 〇	三 〇 〇	一 〇 〇	一 〇 〇	一 〇 〇	一 〇 〇	一 〇 〇	一 〇 〇
三 十 二 年			一 五 九 四 五 六		一 三 九 八	七 二 三	一	一 〇 六 九	八 〇	一 六 一 一 〇 六		葛 崎 崎	飾 玉 玉 里	一 五 九 四 五 六		一 〇 〇	三 〇 〇	一 〇 〇	一 〇 〇	一 〇 〇	一 〇 〇	一 〇 〇	一 〇 〇
總 計			一 五 九 四 五 六		一 三 九 八	七 二 三	一	一 〇 六 九	八 〇	一 六 一 一 〇 六		葛 崎 崎	飾 玉 玉 里	一 五 九 四 五 六		一 〇 〇	三 〇 〇	一 〇 〇	一 〇 〇	一 〇 〇	一 〇 〇	一 〇 〇	一 〇 〇

明治三十六年

二二八

工業 肥料販賣免許人員 肥料產額

北 入 比 秩 兒	郡	肥料產額	三 十 四 年 末	三 十 五 年 末	總 計	北 南 北 大 兒 秩 比						
						葛 崎	崎	玉 里	玉 父	企 間	立	
玉 父 企 間 立	別	製造戶數	一八四二	一九四八	一九八五	二九六	三六六	二六七	三三四	六一	七三	一一
		菜種粕	10,160									
		胡麻粕			一一							
		綿實粕			一一							
		荏 粕			一一							
		計	10,160									

明治三十六年

11311

北 入 足	郡	肥料販賣免許人員	三 十 五 年	總 計	北 南 北 大 兒 秩 比 入 北						
					葛 崎	崎	玉 里	玉 父	企 間	立	
間 立	名 總	製造販賣人員	二六	二六	一四	四	七	一	一	三	七
	數	販賣人員	一七	一〇	三	五	三	一	二	七	二
		農家百戸二付 肥料販賣者	二五〇六二	二五二七四							
		肥料販賣額	三六,一七	三〇,七六							

明治三十六年十二月末日現在

11311

工業 職人及雇人ノ賃錢

職名	大工	石工	木挽工	船工	家職	瓦葺職	疊職	建職	經職	鋸職	指物職	鍛冶職	漆器職	桶敷職	下駄職	馬具師
日給	同	同	同	同	同	同	同	同	同	同	同	同	同	同	同	同
浦和町	六・七	六・七	六・七	六・七	六・七	六・七	六・七	六・七	六・七	六・七	六・七	六・七	六・七	六・七	六・七	六・七
川越町	五・五	五・五	五・五	五・五	五・五	五・五	五・五	五・五	五・五	五・五	五・五	五・五	五・五	五・五	五・五	五・五
大宮町	五・五	五・五	五・五	五・五	五・五	五・五	五・五	五・五	五・五	五・五	五・五	五・五	五・五	五・五	五・五	五・五
熊谷町	五・五	五・五	五・五	五・五	五・五	五・五	五・五	五・五	五・五	五・五	五・五	五・五	五・五	五・五	五・五	五・五
浦和町	六・五	六・五	六・五	六・五	六・五	六・五	六・五	六・五	六・五	六・五	六・五	六・五	六・五	六・五	六・五	六・五
川越町	五・五	五・五	五・五	五・五	五・五	五・五	五・五	五・五	五・五	五・五	五・五	五・五	五・五	五・五	五・五	五・五
大宮町	五・五	五・五	五・五	五・五	五・五	五・五	五・五	五・五	五・五	五・五	五・五	五・五	五・五	五・五	五・五	五・五
熊谷町	五・五	五・五	五・五	五・五	五・五	五・五	五・五	五・五	五・五	五・五	五・五	五・五	五・五	五・五	五・五	五・五
浦和町	五・五	五・五	五・五	五・五	五・五	五・五	五・五	五・五	五・五	五・五	五・五	五・五	五・五	五・五	五・五	五・五
川越町	四・五	四・五	四・五	四・五	四・五	四・五	四・五	四・五	四・五	四・五	四・五	四・五	四・五	四・五	四・五	四・五
大宮町	四・五	四・五	四・五	四・五	四・五	四・五	四・五	四・五	四・五	四・五	四・五	四・五	四・五	四・五	四・五	四・五
熊谷町	四・五	四・五	四・五	四・五	四・五	四・五	四・五	四・五	四・五	四・五	四・五	四・五	四・五	四・五	四・五	四・五

職人及雇人ノ賃錢

備考 本表ハ北足立郡浦和町入間郡川越町秩父郡大宮町大里郡熊ヶ谷町ニ於ケル中等賃錢ノ平均ヲ掲ク

明治三十六年

職名	蠶絲	機織	農作	農作	日下	下日
年給區別	女	男	女	男	女	男
三十四年	七・七五	八・〇〇	七・〇〇	六・〇〇	二・三〇	二・七〇
三十五年	七・八〇	八・一〇	七・一〇	六・一〇	二・三〇	二・七〇
三十六年	七・七五	八・〇〇	七・〇〇	六・〇〇	二・三〇	二・七〇

工業 職人及雇人ノ賃錢

職名	性別	給付方法	浦和町	川越町	大宮町	熊谷町
養蠶人	男	月給	1500	1800	1500	1300
養蠶人	女	月給	900	1100	900	1000
蠶絲織	男	月給	1000	1300	1000	900
蠶絲織	女	月給	900	1100	900	1000
機織	男	月給	800	1000	800	750
機織	女	月給	700	900	700	700
農作	男	日給	600	750	600	600
農作	女	日給	400	500	400	400
日雇	男	日給	300	400	300	300
日雇	女	日給	200	300	200	200
下下	男	月給	250	350	250	250
下下	女	月給	200	300	200	200

職名	給付方法	浦和町	川越町	大宮町	熊谷町
車製造	日給	400	500	400	400
版摺	日給	300	400	300	300
酒造	月給	2500	3000	2500	2500
醬油	月給	2000	2500	2000	2000
油絞	日給	300	400	300	300
漆物	日給	200	300	200	200
鑄物	日給	150	200	150	150
綿打	日給	100	150	100	100
足袋	日給	50	100	50	50
洋服	日給	50	100	50	50
和服	日給	50	100	50	50
袋立	日給	50	100	50	50
紙版	日給	50	100	50	50
紙活字	日給	50	100	50	50
製茶	日給	50	100	50	50
菓子製造	日給	50	100	50	50
染物	日給	50	100	50	50

商業 商業戶數郡別

秩父	比企			入間			北足立			郡別
	其他	小宮	大野	其他	小川	松山	其他	鴻巣	大宮	
計	計	計	計	計	計	計	計	計	計	計
鹿野村	鹿野村	宮野村	宮野村	鹿野村	小川村	松山村	鹿野村	鴻巣村	大宮村	浦和村
4,150	3,355	3,355	4,800	4,308	2,824	5,286	9,080	7,660	5,500	4,000
6,250	6,000	1,150	2,700	2,300	6,700	1,970	1,200	3,500	1,000	1,500
4,200	1,900	1,250	7,500	2,500	3,000	3,300	3,500	2,800	1,900	3,300
3,100	2,500	2,200	3,900	2,600	4,500	6,700	3,900	8,500	7,300	4,000

商業 商業戶數郡別 (卸賣、仲買、小賣商)

明治三十六年十二月末日現在

商業 商業戶數商品別 其一卸賣商

商品別	北足立	入間	比企	秩父	兒玉	大里	北埼玉	南埼玉	北葛飾	計
菓 子	八五	八四	八元	三八	五〇	二七	一八	二六	五四	五〇二
煙 草	三六	七八	三〇	四三	二〇	二〇	一〇	一〇	二七	九三
酒 油	三〇	三三	二六	一四	一五	一四	一五	一〇	一〇	一〇四
藍 子	八八	四三	一六	一	一四	一	一	一	一	一〇四
玉 子	八八	四三	一六	一	一四	一	一	一	一	一〇四
下 駄	八八	四三	一六	一	一四	一	一	一	一	一〇四
豆腐	二七	四	二四	一	一	一	一	一	一	二〇七
油 麵	三五	二	七五	二	一五	一〇	一	一	一	一六一
素 麵	三	二	七	二	一	一	一	一	一	七五
總計	四八,五六八	五,二六四	二,五六三	四〇,七四一	五,二八三	二,六六五	二,九三二	二,八四四	三,五九二	四〇,七四一

商業戶數商品別 其一卸賣商

明治三十六年十二月末日現在

二四五

郡別	總數	卸賣商	仲買商	小賣商
北葛飾	三,九一九	三,四一六	一〇三	三,四七〇
北埼玉	二,四三三	二,四一八	一五	二,〇四五
北埼玉	二,一〇〇	二,〇八二	一八	九〇七
北埼玉	一,八〇一	一,七九二	九	六九五
北埼玉	一,五二二	一,五〇七	一五	四四三
大里	一,二六五	一,二〇〇	六五	三,七二六
大里	一,一六五	一,一〇〇	六五	三,七二六
大里	一,〇七〇	一,〇〇〇	七〇	一,六六三
大里	一,〇〇〇	九三〇	七〇	一,六六三
大里	九〇〇	八三〇	七〇	一,六六三
大里	八〇〇	七三〇	七〇	一,六六三
大里	七〇〇	六三〇	七〇	一,六六三
大里	六〇〇	五三〇	七〇	一,六六三
大里	五〇〇	四三〇	七〇	一,六六三
大里	四〇〇	三三〇	七〇	一,六六三
大里	三〇〇	二三〇	七〇	一,六六三
大里	二〇〇	一三〇	七〇	一,六六三
大里	一〇〇	三〇	七〇	一,六六三
大里	〇	〇	七〇	一,六六三
兒玉	一,九九六	一,九八〇	一六	一,六六三
兒玉	一,三九九	一,三八〇	一九	一,六六三
兒玉	一,九五七	一,九四〇	一七	一,六六三
兒玉	五,三五二	五,三三〇	二二	四,三三〇
總計	四八,五六八	四〇,七四一	四,三三〇	四〇,七四一

二四四

商業 商業戶數商品別 其三小賣商

商 品 別	北 足 立	入 間	比 企	秩 父	兒 玉	大 里	北 崎 玉	南 崎 玉	北 葛 飾	計
莫草子	一五〇七	一三八二	五七一	四三六	五〇九	九六八	四九	五八七	五八七	六、五九六
煙草	一六四〇	四二三	一三五	一三三	一三〇	二〇三	六六	一〇〇	一六四	二、九八二
酒醬油味噌	四八〇	四四六	二八五	一五三	二九二	三三三	六四	三七九	二〇二	二、六三四
藍子	一四八	六二九	一〇	一五	〇一	二〇	二	一	五九	一、二八
玉子	一四四	六二	三六	五	六〇	四	九	六	八	五七〇
總計	二五	三三	七五	四四	二三	五九五	六	四九九	一〇三	二、五六三
石硝炭										
賣藥子炭										
灰類										
土物類										
甘蔗物類										
際餅物類										
鹽餅物類										
薪餅物類										
雜炭餅物類										

明治三十六年十二月末日現在

二五一

商 品 別	北 足 立	入 間	比 企	秩 父	兒 玉	大 里	北 崎 玉	南 崎 玉	北 葛 飾	計
種子袋										
玩物類										
鳥類										
桶類										
建具類										
機具類										
蠶種木										
苗器										
陶器										
洋物										
綿物										
乾漆物										
果蠟										
籠燭										
煙草										
麥稈										
真田類										
總計										

二五〇

商業 商業戶數商品別 其三小賣商

煙籠	籐蠟	果漆	乾綿	洋陶	苗蠶	機建	桶鳥	玩足	種砂	糸繅
草類	燭物	器物	物器	木種	具具	類類	物袋	于糖	繭絲	
三	四二〇	二八五	四三〇	一六二	一七二	四八五	三三七	五七六	三八五	三三三
一六三	六六九	七六六	三三三	四三九	五五五	五八九	四四五	五五九	二〇六	五九二
一六三	七二七	六四一	一五二	二二〇	二〇〇	二〇〇	五九二	二〇〇	一八八	九二六
一二	三九六	一三五	一五	一五	二〇	八五	七〇	五七	七〇	一〇
二七	二五五	一九四	六六一	三三〇	一五五	三〇	四九	三五	一〇	四二
一四	五九九	三〇二	八三	三六	二七	三八	二六	一三	三三	九
二八	八三〇	七二七	二七	二七	三三	五六	四九	八五	二六	一六
一九	一三九	一五〇	六〇	二〇	二一	一八	一三	二二	四〇	五九
一四	一〇九	七七八	八七	六五	三二	一	三	五九	五〇	二〇
一〇	二八四	四九三	二七三	一五三	二二四	八三〇	一四	二〇	三	四三

二五三

小鹽	藥小	鐵紙	肥古	茶着	書籍	材木	魚鳥	凍肉	穀水	織物	荒素	油麵	豆腐	下駄
麥粉	間種	物	料具	古道具	筆墨	竹物	青物	水物	物物	物物	物物	麵	蕪	傘
一〇七	一九七	二一三	三〇七	一〇七	三七	二六一	二二七	七八	三三三	五〇	七六六	六八〇	一三四	六四
九四	二四三	四〇	八九	一四七	九五	一七三	一九六	一〇〇	三三三	二九八	七五二	五一	二〇六	九八
一〇六	五八二	六三	一〇四	五三	四九	三九	一三〇	六六	一六八	五〇	四三九	四四	四八	五九
一一	三五	九〇	一〇	五五	八五	三五	九二	四二	一三八	三〇	三三九	一一	七〇	三
八〇	六二	六二	七四	六〇	二九	五一	六三	二〇	五五	一六六	三九	三六	五九	八二
五七	五八	二七	二六	五五	二二	一〇	四四	二五	一〇六	二五八	四六	三二	四九	八七
二六	二〇	八九	四七	一〇〇	二八	八四	一九	六五	五五	八五	五七	八三	一〇	三三
四七	一〇	五七	五八	八五	二八	四九	二〇	一三〇	三六	一七三	三〇	四二	四八	二五
一六	一九	〇五	三〇	一〇	四九	二四	四五	一六三	五八	一七〇	三〇	二〇九	四一	八三
四〇〇	四〇五	一五	八三〇	三〇	五三八	一〇六	六〇	三三	二七	八七	一四	五八七	一八五	三二

二五二

種別	輸出		輸入		縣輸出先地名	縣外輸入先地名
	數量	價額	數量	價額		
總計	八,五七七	六,七六六	三,九六三	三,二二一	四,三三〇	五,四一四
雜煎	一五	一七	八五	二五	七四	一〇五
薪炭	三六	一七	二四	七五	八二	一〇五
鹽餅	二七	三三	一三	二五	一八	一〇
際物	七五	五九	二四	二六	九四	二五
甘藷	三五	三三	三三	一七	六五	一〇
土灰	元七	七三	四六	二五	八一	二五
實藥	七	七三	六四	一五	三九	五
硝子	一	一	一	一	一	一
石炭	一	一	一	一	一	一
麥稈	一	一	一	一	一	一
真田	一	一	一	一	一	一
北足立						
入間						
比企						
秩父						
兒玉						
大里						
北埼玉						
南埼玉						
北葛飾						
計	四〇,七四二					

輸出入

明治三十六年

種別	輸出		輸入		縣輸出先地名	縣外輸入先地名
	數量	價額	數量	價額		
大米	三七五,七九〇	四八六,三三四	三三六,三七五	三,一〇五,七五〇	東京, 群馬	東京, 神奈川, 青森, 新潟, 栃木
麥	一〇五,二九一	六九一,〇三五	一五,二八二	二七,八〇四	同	東京, 群馬, 栃木, 茨城
小麥	二五,四八九	二〇二,四六二	一九,〇七八	一七,七四九	同	同
大豆	一三,四三三	一一,五八四	七四,三六三	五五,一〇五〇	同	東京, 群馬, 神奈川
粟	一,〇六六	一〇,九六一	二,五八五	二五,四五〇	同	東京
蕎麥	六九〇	六,五五五	一,二五	一,三〇〇	東京	長野
落花生	一六〇	二,四〇〇	一,四二八	一,五三三	東京	東京
甘藷	四,〇〇九,四八二	二七,七二二	二,二〇〇	二,〇〇〇	東京, 青森, 長野, 新潟, 群馬	東京, 橫濱, 京都, 山梨
實	七〇〇	三五〇	五九,〇〇〇	一三,一五六	群馬	千葉, 群馬, 德島
桑葉	二五,二〇〇	一,八五〇	四,五〇〇	六〇〇	群馬	群馬
菜種	三三二	一,二〇八	三五〇	四,二〇〇	東京	東京
繭	九七,一五七	三六,五九九,九五	四,五〇〇	二,〇四三,六八〇	群馬, 長野	群馬, 千葉, 茨城, 神奈川
蠶	一〇三,七〇七	一〇七,二四三	五四,二三八	七三,〇九七	東京, 群馬, 神奈川	長野, 栃木, 群馬, 山形
蠶製	六八,四四五	一七,六二八	一五,〇〇〇	七,五〇〇	東京	東京
茶					東京	東京
禽					東京	東京
花						

商業輸出入

二五五

種別	輸出		縣輸出先地名	輸入		縣外輸入先地名
	數量	價額		數量	價額	
家禽卵	四七、八八三頭	五、七二七圓	東京、群馬	一		新潟、群馬
豚肉	一、一〇〇斤	一、一〇〇圓	東京	六、九六〇		宮城、岩手、青森、福島、長野、山形
鮭節	二、五五〇斤	一、五〇〇圓	同	六、三〇〇		千葉、茨城
鮭粕	四、三三〇斤	四、三三〇圓	群馬	九、四〇〇		東京、千葉、群馬
鯉粕	二、二五〇斤	二、二五〇圓	同	一、五九〇		茨城、東京、群馬、千葉
干鯉	一、四〇〇斤	一、四〇〇圓	同	一、八九〇		東京
練豆	一、四〇〇斤	三、六〇〇圓	群馬	二〇、三三九		東京
大豆	四〇〇斤	八〇圓	同	五、九五八		東京
				六、三三三		東京
				一、一六九		東京
				九三、九一〇		東京、北海道、青森
				一、六三三、六〇一		東京、茨城、千葉
				一〇四、二三八		同
				五六一、一九〇		東京、北海道
				四、五、四六九		東京、神奈川
				八三、八七九		東京

種別	輸出		縣輸出先地名	輸入		縣外輸入先地名
	數量	價額		數量	價額	
人造肥料	三、八〇〇石	二、二八〇圓	群馬	一、二五、四七七		東京、大坂、神奈川
砂糖	一、一八四〇石	四三〇、九〇九圓	東京、茨城、群馬	三〇五、二八五		東京、千葉
清酒	七四	三、七〇〇圓	群馬	二四八、七四五		東京
麥酒	三〇	一、六五〇圓	同	二九七、四七七		同
燒酎	一〇	五〇〇圓	同	三八、四一〇		東京、北海道
味噌	一五〇、四三〇	三、〇七〇圓	東京	四、四五〇		東京、新潟、群馬
生絲	六、八二七	一三三、九〇三圓	福島、宮城、東京	一七、六九〇		東京、千葉
絹織物	一五〇、四三〇	三、〇七〇圓	東京	二、三六、七四〇		千葉、東京、茨城
綿織物	五九、七〇五	二、九〇六、六八五圓	神奈川、群馬、栃木	一九、四三三		東京、千葉、群馬
絹織物	三、五、六〇〇	一、〇四三、〇三五圓	東京、福島、青森	四六一、七四九		東京
綿織物	一、八、四六六	一、八五八、九六八圓	同	九二、〇〇〇		群馬
毛織物	一、三、一三〇	一、三三、一八〇圓	同	二八三、三八〇		東京、群馬、京都、栃木
毛織物	六、〇〇〇斤	三、二四〇圓	長野、群馬	二七、六八三		同
毛織物	二、五〇〇枚	六二〇圓	東京、群馬	一八四、九六五		東京、群馬、神奈川
鐵材	二、五〇〇	八、八二〇圓	群馬	九、九八七五		東京、群馬、静岡
鐵器	二、五〇〇	八、八二〇圓	東京、大坂、群馬	二、六、九七〇		東京、神奈川
	?	二、六、二八〇圓		二、六、四九二		同

商業輸出入

二五七

二五六

種別	輸出		縣輸出先地名	輸入		縣外輸入先地名
	數量	價額		數量	價額	
杉材	三、五二	八〇、〇三	東京、群馬	一九、六一	六〇、〇三	東京、栃木
檜材	五、六三	一五、四三	同	三、八〇	一六、九一	同
松材	二、一九	二四、三〇	同	七、七五	二一、〇四	同
樅材	三、一〇	一〇、六五	同	二、四八	一一、二四	東京
板類	七、〇九	六、八二	同	九、二五	四、七四	東京、栃木
枕木	二、四〇	一、〇〇	東京、群馬	二、〇〇	一、三〇	東京
桐材	二、四〇	五、〇〇	東京、群馬	一、三〇	三、九〇	同
麥粉	二、九〇	二、九二	東京、群馬、長野	七、五二	五、二七	同
葉煙草	一、八〇	一、二六	茨城	一九、三五	二、六二	同
刻煙草	一、五〇	三、七〇	群馬、長野	五、八三	一、四九	東京、神奈川、茨城、千葉
卷煙草	十本入	二、〇七	同	一、〇〇	一、〇〇	東京
二十本入	三、〇〇	四、二五	同	五、一七	五、一七	同
五十本入	六、一〇	四、一〇	群馬	四、六五	三、八四	同
羊紙	八、八〇	一、三〇	同	一、二二	一、九八	同
美濃紙	一、二〇	一、二〇	同	一〇、七二	四、七〇	同

輸出入細別
其一輸出

明治三十六年

品目	輸出		輸出先地名	輸入		輸入先地名
	數量	價額		數量	價額	
西紙	一、六三	六〇、〇五	東京、群馬	一五、四〇	一七、八五	同
菜油	一、六三	一一、五〇	群馬	三、五七	三〇、三三	同
石炭	五、〇〇	一一、五〇	群馬	一九、九六	四、五八	同
石炭	二、三六	一八、二八	東京、群馬	七、五八	一九、〇四	福島、東京
木炭	二、三六	一八、二八	東京、群馬	一、六〇	一、七〇	栃木、東京
漆器	?	?	?	?	?	?
陶磁器	?	?	群馬	六、二六	三、八〇	東京、京都、大坂
麻藥	二、八〇	一、〇三	同	?	?	?
染色藥品	?	?	同	?	?	?
洋物類	?	?	同	?	?	?
西紙	一、六三	六〇、〇五	東京、群馬	一五、四〇	一七、八五	同
菜油	一、六三	一一、五〇	群馬	三、五七	三〇、三三	同
石炭	五、〇〇	一一、五〇	群馬	一九、九六	四、五八	同
石炭	二、三六	一八、二八	東京、群馬	七、五八	一九、〇四	福島、東京
木炭	二、三六	一八、二八	東京、群馬	一、六〇	一、七〇	栃木、東京
漆器	?	?	?	?	?	?
陶磁器	?	?	群馬	六、二六	三、八〇	東京、京都、大坂
麻藥	二、八〇	一、〇三	同	?	?	?
染色藥品	?	?	同	?	?	?
洋物類	?	?	同	?	?	?
合計	一、七五	一、七五	同	二、七三	二、七三	同

商業 輸出入細別 其一輸出

商業 輸出入細別 其一輸出

品目	北足立	入間	比企	秩父	兒玉	大里	北埼玉	南埼玉	北葛飾	合計	輸出先地名
葉藍	700									700	群馬
桑葉	1,300									1,300	群馬
菜種	1,100									1,100	群馬
蘭種	3,798	4,936	5,000	1,008	2,904	4,488	1,100	6,500	1,500	97,157	同
蠶種	400	11,000	3,000	3,000	5,000	8,500	200	200	350	36,915	千葉茨城
製茶	6,350	45,000	3,000	1,000	2,000	1,725	100	3,421	6,400	97,157	同
家禽	1,445	2,000								1,445	群馬
家禽卵	578	800								1,378	群馬
牛	22,286	19,520								41,806	群馬
馬	25,533	19,820								45,353	群馬
豚		2,250								2,250	群馬

二六一

品目	北足立	入間	比企	秩父	兒玉	大里	北埼玉	南埼玉	北葛飾	合計	輸出先地名
大麥	4,530	4,200	1,400		1,034	1,658	2,643	5,283	1,633	105,291	東京群馬
小麥	1,262	1,200	800		693	923	3,667	7,500	450	69,035	東京群馬
大豆	1,358	9,600	4,500		800	2,988	2,942	5,200	3,200	25,488	同
小豆	6,700	9,400			590	700	3,872	5,200		22,432	同
粟	1,155	800						892		1,047	同
稗	1,240									1,240	同
蕎麥	6,900									6,900	東京
落花生	6,555									6,555	東京
甘藷	1,996	1,460,000								1,461,996	福島青森
實綿	1,074	1,346,388								1,347,462	長野群馬

二六〇

商業 輸出入細別 其一輸出

品目	單位	北足立	入間	比企	秩父	兒玉	大里	北埼玉	南埼玉	北葛飾	合計	輸出先地名
油粕	圓	400									400	同
人造肥料	圓											
食鹽	圓											
砂糖	圓											
清酒	圓	1,047	280	2,000	600	693	3,800	1,500	560		11,840	東京茨城
麥酒	圓	3,964	1,100	2,000	600	693	2,280	1,700	560		11,840	東京茨城
燒酎	圓											
味淋	圓											
醬油	圓		1,500						530		1,500	同
味噌	圓		4,000						7,950		11,900	東京
綿絲	圓											
合計												

二六三

品目	單位	北足立	入間	比企	秩父	兒玉	大里	北埼玉	南埼玉	北葛飾	合計	輸出先地名
牛豚肉	圓斤						15,000				15,000	群馬
鯉	圓											
鯉節	圓											
鮪	圓											
鹽鮭	圓											
干鰯	圓											
練搾粕	圓											
大豆粕	圓											
合計												

二六二

商業 輸出入細別 其一輸出

品目	北足立	入間	比企	秩父	兒玉	大里	北埼玉	南埼玉	北葛飾	合計	輸出先地名
生絲	九,二四〇	八,八〇〇	五〇〇	二,六四〇	九,五五〇	一,二二一	三,九六六	三,〇〇〇	一,二〇〇	五九,〇〇〇	神奈川群
絹織物	一五,五五〇	四七,〇〇〇	一六,六〇〇	一,九三七	五八,五九〇	六七,二一六	一七六,〇四〇	三,〇〇〇	五,〇〇〇	二九〇,六八五	馬柵木
綿織物	一〇〇	一,二〇〇	一〇〇	二,〇〇〇	三,二五〇	一三,二二五	八,〇〇〇	一〇,〇〇〇	一〇,〇〇〇	三六,五〇〇	東京編島
交織物	六五〇	四,二〇〇	一〇〇	七,〇〇〇	六,六七〇	一六,四二〇	七,二〇〇	一〇,四二〇	一〇,四二〇	四二,〇〇〇	青森人坂
毛織物	三,七三六	二,四〇〇	一〇〇	一〇〇	一〇〇	一,一〇〇	七三五,八〇〇	六八〇,〇〇〇	一八,一四六	一八,一四六	同
蘭莖類	三,五二八	二,四〇〇	一〇〇	一〇〇	一〇〇	九六〇	八〇九,三八〇	六八〇,〇〇〇	一八,五八九	一八,五八九	同
鐵材類	九,九一三	一,五〇〇	一〇〇	一〇〇	一〇〇	二,〇〇〇	二,〇〇〇	二,〇〇〇	二,〇〇〇	一三,一三〇	同
鐵銅器	九四,九三〇	二,一五〇	一〇〇	一〇〇	一〇〇	三,〇〇〇	三,〇〇〇	三,〇〇〇	三,〇〇〇	三三,一八〇	同
杉用材	二五〇,〇〇〇	一,二〇〇	一〇〇	一〇〇	一〇〇	六,〇〇〇	六,〇〇〇	六,〇〇〇	六,〇〇〇	一三,一八〇	同
檜用材	八五〇,〇〇〇	一,二〇〇	一〇〇	一〇〇	一〇〇	二,〇〇〇	二,〇〇〇	二,〇〇〇	二,〇〇〇	二五,〇〇〇	同
縱用材	二五〇,〇〇〇	一,二〇〇	一〇〇	一〇〇	一〇〇	六,〇〇〇	六,〇〇〇	六,〇〇〇	六,〇〇〇	一三,一八〇	同
板類	一,〇〇〇	九八〇	七,二〇〇	二,〇〇〇	二八〇	一,五〇〇	一,五〇〇	一,五〇〇	一,五〇〇	二四,三〇〇	同
枕木	一,〇〇〇	九八〇	七,二〇〇	二,〇〇〇	二八〇	一,五〇〇	一,五〇〇	一,五〇〇	一,五〇〇	二四,三〇〇	同
桐材	一,〇〇〇	九八〇	七,二〇〇	二,〇〇〇	二八〇	一,五〇〇	一,五〇〇	一,五〇〇	一,五〇〇	二四,三〇〇	同
麥粉	二六,七九〇	一五〇〇	一〇〇	一〇〇	一〇〇	一,〇〇〇	一,〇〇〇	一,〇〇〇	一,〇〇〇	二七,〇九〇	同
葉煙草	七六,七九〇	一五〇〇	一〇〇	一〇〇	一〇〇	一,〇〇〇	一,〇〇〇	一,〇〇〇	一,〇〇〇	七八,〇九〇	東京群馬
刻煙草	二六,四〇〇	一五〇〇	一〇〇	一〇〇	一〇〇	一,〇〇〇	一,〇〇〇	一,〇〇〇	一,〇〇〇	二七,〇九〇	東京群馬
卷煙	一〇〇	九八〇	七,二〇〇	二,〇〇〇	二八〇	一,五〇〇	一,五〇〇	一,五〇〇	一,五〇〇	二四,三〇〇	同
十本入	一〇〇	九八〇	七,二〇〇	二,〇〇〇	二八〇	一,五〇〇	一,五〇〇	一,五〇〇	一,五〇〇	二四,三〇〇	同
二本入	一〇〇	九八〇	七,二〇〇	二,〇〇〇	二八〇	一,五〇〇	一,五〇〇	一,五〇〇	一,五〇〇	二四,三〇〇	同
五本入	一〇〇	九八〇	七,二〇〇	二,〇〇〇	二八〇	一,五〇〇	一,五〇〇	一,五〇〇	一,五〇〇	二四,三〇〇	同

二六五

品目	北足立	入間	比企	秩父	兒玉	大里	北埼玉	南埼玉	北葛飾	合計	輸出先地名
生絲	九,二四〇	八,八〇〇	五〇〇	二,六四〇	九,五五〇	一,二二一	三,九六六	三,〇〇〇	一,二〇〇	五九,〇〇〇	神奈川群
絹織物	一五,五五〇	四七,〇〇〇	一六,六〇〇	一,九三七	五八,五九〇	六七,二一六	一七六,〇四〇	三,〇〇〇	五,〇〇〇	二九〇,六八五	馬柵木
綿織物	一〇〇	一,二〇〇	一〇〇	二,〇〇〇	三,二五〇	一三,二二五	八,〇〇〇	一〇,〇〇〇	一〇,〇〇〇	三六,五〇〇	東京編島
交織物	六五〇	四,二〇〇	一〇〇	七,〇〇〇	六,六七〇	一六,四二〇	七,二〇〇	一〇,四二〇	一〇,四二〇	四二,〇〇〇	青森人坂
毛織物	三,七三六	二,四〇〇	一〇〇	一〇〇	一〇〇	一,一〇〇	七三五,八〇〇	六八〇,〇〇〇	一八,一四六	一八,一四六	同
蘭莖類	三,五二八	二,四〇〇	一〇〇	一〇〇	一〇〇	九六〇	八〇九,三八〇	六八〇,〇〇〇	一八,五八九	一八,五八九	同
鐵材類	九,九一三	一,五〇〇	一〇〇	一〇〇	一〇〇	二,〇〇〇	二,〇〇〇	二,〇〇〇	二,〇〇〇	一三,一三〇	同
鐵銅器	九四,九三〇	二,一五〇	一〇〇	一〇〇	一〇〇	三,〇〇〇	三,〇〇〇	三,〇〇〇	三,〇〇〇	三三,一八〇	同
杉用材	二五〇,〇〇〇	一,二〇〇	一〇〇	一〇〇	一〇〇	六,〇〇〇	六,〇〇〇	六,〇〇〇	六,〇〇〇	一三,一八〇	同
檜用材	八五〇,〇〇〇	一,二〇〇	一〇〇	一〇〇	一〇〇	二,〇〇〇	二,〇〇〇	二,〇〇〇	二,〇〇〇	二五,〇〇〇	同
縱用材	二五〇,〇〇〇	一,二〇〇	一〇〇	一〇〇	一〇〇	六,〇〇〇	六,〇〇〇	六,〇〇〇	六,〇〇〇	一三,一八〇	同
板類	一,〇〇〇	九八〇	七,二〇〇	二,〇〇〇	二八〇	一,五〇〇	一,五〇〇	一,五〇〇	一,五〇〇	二四,三〇〇	同
枕木	一,〇〇〇	九八〇	七,二〇〇	二,〇〇〇	二八〇	一,五〇〇	一,五〇〇	一,五〇〇	一,五〇〇	二四,三〇〇	同
桐材	一,〇〇〇	九八〇	七,二〇〇	二,〇〇〇	二八〇	一,五〇〇	一,五〇〇	一,五〇〇	一,五〇〇	二四,三〇〇	同
麥粉	二六,七九〇	一五〇〇	一〇〇	一〇〇	一〇〇	一,〇〇〇	一,〇〇〇	一,〇〇〇	一,〇〇〇	二七,〇九〇	同
葉煙草	七六,七九〇	一五〇〇	一〇〇	一〇〇	一〇〇	一,〇〇〇	一,〇〇〇	一,〇〇〇	一,〇〇〇	七八,〇九〇	東京群馬
刻煙草	二六,四〇〇	一五〇〇	一〇〇	一〇〇	一〇〇	一,〇〇〇	一,〇〇〇	一,〇〇〇	一,〇〇〇	二七,〇九〇	東京群馬
卷煙	一〇〇	九八〇	七,二〇〇	二,〇〇〇	二八〇	一,五〇〇	一,五〇〇	一,五〇〇	一,五〇〇	二四,三〇〇	同
十本入	一〇〇	九八〇	七,二〇〇	二,〇〇〇	二八〇	一,五〇〇	一,五〇〇	一,五〇〇	一,五〇〇	二四,三〇〇	同
二本入	一〇〇	九八〇	七,二〇〇	二,〇〇〇	二八〇	一,五〇〇	一,五〇〇	一,五〇〇	一,五〇〇	二四,三〇〇	同
五本入	一〇〇	九八〇	七,二〇〇	二,〇〇〇	二八〇	一,五〇〇	一,五〇〇	一,五〇〇	一,五〇〇	二四,三〇〇	同

二六四

品目	北足立		入間	比企	秩父	兒玉	大里	北埼玉	南埼玉	北葛飾	合計	輸出地名
	圓	圓										
半紙											一、三八〇	群馬
美濃紙											一、三〇〇	同
西洋紙											一、二〇〇	同
菜種油		八三三									一、六三三	東京群馬
石炭		二九、二五五									六〇、〇五〇	群馬
石炭		四、九四〇									五、〇〇〇	群馬
木炭		二、四二八									一、五〇〇	群馬
漆器											二、四三三	群馬
陶磁器											二、八〇〇	同
麻											一、〇三三	同

二六六

品目	北足立		入間	比企	秩父	兒玉	大里	北埼玉	南埼玉	北葛飾	合計	輸入地名	
	圓	圓											
米	八七、一四七	一八、七三五									二、三六、三七五	東京神奈	
大麥	八九〇	一九五〇									三〇、八〇〇	川青森新	
小麥	三、二九	一、九五〇									三〇、八〇〇	湯柄木	
大豆	四九四一八	三三八四〇五									一、七、八〇四	東京群馬	
豆	三三八四〇五	三三八四〇五									一、七三、七四九	栃木茨城	
洋物類											一、九、〇七六	同	
染色藥品											七四、三六三	東京群馬	
總輸出額	七一九、九七六	七一九、九七六	七三、四六三	三、六〇〇	一、〇〇〇	九七、七、九八二	二、〇二、四九二	九、六、二五三	二、二、三五六	三、五八〇、六九九	四、五三、八八五	一、四、五九一、四六五	
三十五年	五八、二七七	五八、二七七	七三、四六三	三、六〇〇	一、〇〇〇	九七、七、九八二	二、〇二、四九二	九、六、二五三	二、二、三五六	三、五八〇、六九九	四、五三、八八五	一、四、五九一、四六五	

其二輸 入

明治三十六年

商業 輸出入細別 其二輸入

二六七

品目	北足立										間比	企秩	父兒	玉大	里	北埼玉	南埼玉	北葛飾	合計	輸入地名	
	石	石	石	石	石	石	石	石	石	石											
小豆	1,600	2,000	1,000	1,150	1,000	1,100	1,100	1,100	1,100	1,100	1,100	1,100	1,100	1,100	1,100	1,100	1,100	1,100	1,100	1,100	東京
粟	1,000	1,000	1,000	1,000	1,000	1,000	1,000	1,000	1,000	1,000	1,000	1,000	1,000	1,000	1,000	1,000	1,000	1,000	1,000	1,000	東京
稗	1,000	1,000	1,000	1,000	1,000	1,000	1,000	1,000	1,000	1,000	1,000	1,000	1,000	1,000	1,000	1,000	1,000	1,000	1,000	1,000	東京
蕎麥	1,000	1,000	1,000	1,000	1,000	1,000	1,000	1,000	1,000	1,000	1,000	1,000	1,000	1,000	1,000	1,000	1,000	1,000	1,000	1,000	東京
落花生	1,000	1,000	1,000	1,000	1,000	1,000	1,000	1,000	1,000	1,000	1,000	1,000	1,000	1,000	1,000	1,000	1,000	1,000	1,000	1,000	東京
甘藷	1,000	1,000	1,000	1,000	1,000	1,000	1,000	1,000	1,000	1,000	1,000	1,000	1,000	1,000	1,000	1,000	1,000	1,000	1,000	1,000	東京
實綿	1,000	1,000	1,000	1,000	1,000	1,000	1,000	1,000	1,000	1,000	1,000	1,000	1,000	1,000	1,000	1,000	1,000	1,000	1,000	1,000	東京
葉藍	1,000	1,000	1,000	1,000	1,000	1,000	1,000	1,000	1,000	1,000	1,000	1,000	1,000	1,000	1,000	1,000	1,000	1,000	1,000	1,000	東京
桑葉	1,000	1,000	1,000	1,000	1,000	1,000	1,000	1,000	1,000	1,000	1,000	1,000	1,000	1,000	1,000	1,000	1,000	1,000	1,000	1,000	東京
茶種	1,000	1,000	1,000	1,000	1,000	1,000	1,000	1,000	1,000	1,000	1,000	1,000	1,000	1,000	1,000	1,000	1,000	1,000	1,000	1,000	東京

品目	北足立										間比	企秩	父兒	玉大	里	北埼玉	南埼玉	北葛飾	合計	輸入地名	
	石	石	石	石	石	石	石	石	石	石											
鱒	1,490	1,490	1,490	1,490	1,490	1,490	1,490	1,490	1,490	1,490	1,490	1,490	1,490	1,490	1,490	1,490	1,490	1,490	1,490	1,490	東京
鱈	1,490	1,490	1,490	1,490	1,490	1,490	1,490	1,490	1,490	1,490	1,490	1,490	1,490	1,490	1,490	1,490	1,490	1,490	1,490	1,490	東京
牛肉	1,490	1,490	1,490	1,490	1,490	1,490	1,490	1,490	1,490	1,490	1,490	1,490	1,490	1,490	1,490	1,490	1,490	1,490	1,490	1,490	東京
豚肉	1,490	1,490	1,490	1,490	1,490	1,490	1,490	1,490	1,490	1,490	1,490	1,490	1,490	1,490	1,490	1,490	1,490	1,490	1,490	1,490	東京
馬頭	1,490	1,490	1,490	1,490	1,490	1,490	1,490	1,490	1,490	1,490	1,490	1,490	1,490	1,490	1,490	1,490	1,490	1,490	1,490	1,490	東京
牛頭	1,490	1,490	1,490	1,490	1,490	1,490	1,490	1,490	1,490	1,490	1,490	1,490	1,490	1,490	1,490	1,490	1,490	1,490	1,490	1,490	東京
家禽卵	1,490	1,490	1,490	1,490	1,490	1,490	1,490	1,490	1,490	1,490	1,490	1,490	1,490	1,490	1,490	1,490	1,490	1,490	1,490	1,490	東京
家禽	1,490	1,490	1,490	1,490	1,490	1,490	1,490	1,490	1,490	1,490	1,490	1,490	1,490	1,490	1,490	1,490	1,490	1,490	1,490	1,490	東京
製茶	1,490	1,490	1,490	1,490	1,490	1,490	1,490	1,490	1,490	1,490	1,490	1,490	1,490	1,490	1,490	1,490	1,490	1,490	1,490	1,490	東京
蠶種	1,490	1,490	1,490	1,490	1,490	1,490	1,490	1,490	1,490	1,490	1,490	1,490	1,490	1,490	1,490	1,490	1,490	1,490	1,490	1,490	東京
繭	1,490	1,490	1,490	1,490	1,490	1,490	1,490	1,490	1,490	1,490	1,490	1,490	1,490	1,490	1,490	1,490	1,490	1,490	1,490	1,490	東京

商業 輸出入細別 其二輸入

二六九

二六八

商業 輸出入細別 其二輸入

品目	北足立	入間	比企	秩父	兒玉	大里	北埼玉	南埼玉	北葛飾	合計	輸入地名
砂糖	一四、四六七	二五、〇〇〇	三、〇〇〇	二二、五〇〇	五二、五二六	九一、六六六	一四、二〇〇	三、〇〇〇	六、五〇〇	三九七、八九九	東京
清酒	九、〇二五	二、三、五〇〇	三、〇〇〇	二、九八二	二、四七三	三、二五〇	一、一六〇	六、〇〇〇	六、〇〇〇	二四八、七四五	東京
麥酒	一、八九〇	二、〇〇〇	二〇〇	四、五〇〇	一、一七〇	九、八九六	一、一五〇	二、三、七五〇	一、〇〇〇	三、八四〇	東京
燒酎	一、三五〇	二〇〇	二〇〇	二、四〇〇	一、六六〇	一、四八〇	一、一五〇	二、三、七五〇	二、〇〇〇	四、四五〇	東京
味噌	一、一七三	二〇〇	二〇〇	二、四〇〇	一、六六〇	一、四八〇	一、一五〇	二、三、七五〇	二、〇〇〇	四、四五〇	東京
醬油	一、八九三	二〇〇	二〇〇	二、四〇〇	一、六六〇	一、四八〇	一、一五〇	二、三、七五〇	二、〇〇〇	四、四五〇	東京
味噌	二、五〇〇	二〇〇	二〇〇	二、四〇〇	一、六六〇	一、四八〇	一、一五〇	二、三、七五〇	二、〇〇〇	四、四五〇	東京
綿絲	四、三、五九九	二〇〇	二〇〇	二、四〇〇	一、六六〇	一、四八〇	一、一五〇	二、三、七五〇	二、〇〇〇	四、四五〇	東京
生絲	六、九、七九六	二〇〇	二〇〇	二、四〇〇	一、六六〇	一、四八〇	一、一五〇	二、三、七五〇	二、〇〇〇	四、四五〇	東京
絹織物	二、五、九三〇	二〇〇	二〇〇	二、四〇〇	一、六六〇	一、四八〇	一、一五〇	二、三、七五〇	二、〇〇〇	四、四五〇	東京
綿織物	一、八、九三五	二〇〇	二〇〇	二、四〇〇	一、六六〇	一、四八〇	一、一五〇	二、三、七五〇	二、〇〇〇	四、四五〇	東京

品目	北足立	入間	比企	秩父	兒玉	大里	北埼玉	南埼玉	北葛飾	合計	輸入地名
鯖節	一、四、五〇〇	一、二、三五〇	三、〇〇〇	六、五〇〇	一、五五二	三、〇〇〇	一、二〇〇	二、三〇〇	一、八〇〇	六、三三二	東京
鱈節	二、七、五〇〇	二、〇〇〇	九、〇〇〇	二、七、二五〇	八、六三三	一、五〇〇	四、五〇〇	二、一、五〇〇	三、六〇〇	一一、六九八	東京
鹽鮭	一、四、五五〇	五、八〇〇	四、〇〇〇	八、五五〇	二、五、六〇〇	三、一、〇〇〇	一、一、三〇〇	一、〇、五〇〇	一、〇、五〇〇	九、三、九〇〇	東京
干鱈	四、五、八六一	六、五〇〇	二、三、八〇〇	五、九、九二〇	一、三、一七〇	一、五、〇〇〇	七、九二〇	一、〇、五〇〇	一、〇、五〇〇	一〇、二、三八五	東京
練搾粕	四、七、八三八	二、五〇〇	九、〇〇〇	二、〇、〇〇〇	一、三、二八〇	一、〇、〇〇〇	一、五、〇〇〇	一、〇、〇〇〇	一、〇、〇〇〇	一六、三、六〇一	東京
大豆粕	三、〇、八七〇	四、三〇〇	一、八、五〇〇	一、四、〇〇〇	三、一、二〇〇	一、五、〇〇〇	一、二、二五〇	二、八、〇〇〇	二、八、〇〇〇	一〇、四、一三八	東京
油粕	二、八、七五一	一、七、二〇〇	五、五五〇	二、五、〇〇〇	一、四、五三〇	一、二、〇〇〇	三、六〇〇	一、二、二五〇	二、八、〇〇〇	一〇、四、一三八	東京
人造肥料	一、〇、五、七六五	六、〇〇〇	二、〇〇〇	九、〇〇〇	二、一、八八五	二、八、〇〇〇	四、五〇〇	一、五、〇〇〇	六、〇〇〇	四七、七、二六五	東京
食鹽	三、四、四一一	一、二、〇〇〇	一、〇、七〇〇	五、五〇〇	二、六、五五〇	二、七、二三三	四、六〇〇	六、三、〇〇〇	一、〇、五〇〇	一五、七、二七五	東京

商業 輸出入細別 其二輸入

品目	北足立	入間	比企	秩父	兒玉	大里	北埼玉	南埼玉	北葛飾	合計	輸入地名
枕木	1,000	1,000	1,000	1,000	1,000	1,000	1,000	1,000	1,000	1,000	東京
桐材	1,000	1,000	1,000	1,000	1,000	1,000	1,000	1,000	1,000	1,000	東京
麥粉	1,000	1,000	1,000	1,000	1,000	1,000	1,000	1,000	1,000	1,000	東京
葉煙草	1,000	1,000	1,000	1,000	1,000	1,000	1,000	1,000	1,000	1,000	東京
刻煙草	1,000	1,000	1,000	1,000	1,000	1,000	1,000	1,000	1,000	1,000	東京
卷煙	1,000	1,000	1,000	1,000	1,000	1,000	1,000	1,000	1,000	1,000	東京
草	1,000	1,000	1,000	1,000	1,000	1,000	1,000	1,000	1,000	1,000	東京
中紙	1,000	1,000	1,000	1,000	1,000	1,000	1,000	1,000	1,000	1,000	東京
美濃紙	1,000	1,000	1,000	1,000	1,000	1,000	1,000	1,000	1,000	1,000	東京
西洋紙	1,000	1,000	1,000	1,000	1,000	1,000	1,000	1,000	1,000	1,000	東京

二七三

品目	北足立	入間	比企	秩父	兒玉	大里	北埼玉	南埼玉	北葛飾	合計	輸入地名
絹織物	1,000	1,000	1,000	1,000	1,000	1,000	1,000	1,000	1,000	1,000	東京
毛織物	1,000	1,000	1,000	1,000	1,000	1,000	1,000	1,000	1,000	1,000	東京
蘭荳類	1,000	1,000	1,000	1,000	1,000	1,000	1,000	1,000	1,000	1,000	東京
鐵材類	1,000	1,000	1,000	1,000	1,000	1,000	1,000	1,000	1,000	1,000	東京
鐵銅器	1,000	1,000	1,000	1,000	1,000	1,000	1,000	1,000	1,000	1,000	東京
杉用材	1,000	1,000	1,000	1,000	1,000	1,000	1,000	1,000	1,000	1,000	東京
檜用材	1,000	1,000	1,000	1,000	1,000	1,000	1,000	1,000	1,000	1,000	東京
松用材	1,000	1,000	1,000	1,000	1,000	1,000	1,000	1,000	1,000	1,000	東京
縱用材	1,000	1,000	1,000	1,000	1,000	1,000	1,000	1,000	1,000	1,000	東京
板類	1,000	1,000	1,000	1,000	1,000	1,000	1,000	1,000	1,000	1,000	東京

二七二

品目	北足立		間比	父	兒	大里	北埼玉	南埼玉	北葛飾	合計	輸入地名
	入	間									
菜種油	一、二八〇	一、五三三	九〇	二三五	一〇〇	一、六二〇	一、四三〇	一、〇〇〇	一、〇〇〇	三、五七五	東京
石油	三、七五四	三、三〇〇	七、〇〇〇	九、〇〇〇	六、四八〇	一、六二〇	一、四三〇	一、〇〇〇	一、〇〇〇	三、〇三三	東京
石炭	九三、八三五	八三、二〇〇	一八、〇〇〇	三五、八八八	四七、二三八	一、二七〇	一、三三〇	二、〇〇〇	七、五〇〇	一九一、九六四	同
木炭	一、二八〇、三五〇	一、三六〇、一六〇	四、五、四八八	一、五三三	一、七、六七〇	一、二、一六〇	一、四、〇〇〇	一、〇、〇〇〇	二、三、〇〇〇	一、三、〇〇〇	福島東京
漆器	四、二五〇	一、五六〇	一、九〇〇	一、九〇〇	三〇〇	三〇〇	三〇〇	三〇〇	一、八〇〇	二、八五〇	山
陶磁器	五、五〇〇	一、八〇〇	九、〇〇〇	八、四〇〇	一、一〇〇	一、一〇〇	一、一〇〇	一、一〇〇	一、一〇〇	四、二〇〇	東京愛知
麻	二、三六〇	一、九二〇	二、二九	三、七四四	一、〇、四〇	一、〇、四〇	一、〇、四〇	一、〇、四〇	一、〇、四〇	六、二六九	静岡
染色藥品	四、七六五	四、八四〇	六、九〇	三、七四四	一、〇、四〇	一、〇、四〇	一、〇、四〇	一、〇、四〇	一、〇、四〇	一、五、四七九	栃木東京
洋物類	一、三、一〇〇	一、六、〇〇〇	二、〇〇	二、二〇〇	三、九〇	三、九〇	五、五〇〇	五、五〇〇	六〇	三、六八〇	大坂
總輸入額	一、二、三、三、三七	七、八、五、七、三三	三、八、五、三、四四	三、八、八、〇、八〇	一、一、六、九、四九五	三、三、七、三、二六二	二、二、四、八、八、九四二	四、六、三、三、二八七	二、一、七、三、九〇三	二、一、七、三、九〇三	川

三十五年 一八九一、三五三 七八〇、四一九 五三六、一七七 五〇七、五三二 七九四、三五一 三九五、七七〇 二八四、一五九 五四一、五八〇 三三九、四〇二 六九五、一七〇 七

川越商業會議所 ▲特別議員

年次	議員數	選舉權者		被選舉權者		總會開議事最近一ヶ年度ノ經費
		個人	會社	個人	會社	
三三	三	一六〇	一〇	一〇	一	一、二、六五、九五六
三三	四	二九	一	一三	一	一、二、七四、八二六
三三	五	五四	一	二二	一	一、二、四〇、九三五
三三	六	五四	一	二〇	一	一、二、六五、九五六

明治三十六年十二月末日現在

川越商業會議所 會社數郡別

郡	名	工業會社		商業會社		農工普通		貯蓄		計
		父	間	父	間	普	通	貯	蓄	
北足立	足	二	一	四	二	一	一	一	一	一四

商業 會社營業別

二七七

合	合	合	株	區	備考	業名												
						糸	米	蠶	肥	鯉	蠶	牛	植	乾	米	絹	織	生
計	名	資	式	別	色ハ製造業ニ倉庫業ハ貸付業中ニ算入セリ	繭	穀	卵	料	魚	種	乳	物	種	麥	綿	物	糸
二	四	七	一	五		買	賣	賣	賣	賣	賣	賣	賣	業	白	色	造	造
二	八	一	七			三	一	一	一	一	一	二	二	四	三	二	一	八
三	三	四	五	三		總	銀	行	轉	場	錢	燈	築	庫				
二	一	一	一			計	貯	普	普	農	車	貨	貨	請	請			
二	一	一	一			計	蓄	通	通	工	付	付	付	負	負			
二	一	二	四			八	三	八	三	一	一	一	一	三				
二	一	一	一			三	一	一	一	一	一	一	一	二				
二	一	一	一			二	一	一	一	一	一	一	一	一				
一	一	一	一			一	三	八	三	一	一	一	一	五				

煙	酒	製	製	營	會	三	三	三	總	北	南	北	大	兒	郡		
																草	醬
造	造	業	業	名	別	年	年	年	計	飾	玉	玉	里	玉	名		
一	二	一	一			三	七	三	七	一	四	五	五	工業會社			
一	一	一	一			一	一	一	一					商業會社			
二	四	一	一			二	七	三	四	二	一	五	六	〇			
二	四	一	一			二	七	三	四	二	一	五	六	〇			
一	一	一	一			一	一	一	一					農			
一	一	一	一			一	一	一	一					工			
一	一	一	一			一	一	一	一					普			
一	一	一	一			一	一	一	一					通			
一	一	一	一			一	一	一	一					普			
一	一	一	一			一	一	一	一					通			
一	一	一	一			一	一	一	一					及			
一	一	一	一			一	一	一	一					貯			
一	一	一	一			一	一	一	一					蓄			
一	一	一	一			一	一	一	一					蓄			
一	一	一	一			一	一	一	一					行			
一	一	一	一			一	一	一	一					計			
一	一	一	一			一	一	一	一								

明治三十六年十二月末日現在

二七六

商業會社

明治三十六年十二月末日現在

營業種別	所在地	創業年月	會社名	資本金		積立金	損益金	
				總額	拂込濟額		損	益
苗木種苗販賣	北足立郡	明治二十七年	日本埼玉園藝會社	10,000	10,000	100	100	
同	戸塚村	明治二十六年	安行植物合資會社	1,400	1,400	—	—	
肥料販賣及	同	明治三十三年	加納勸農合資會社	2,000	2,000	300	—	
牛乳搾取販賣	大里郡	明治三十五年	合名會社鯨進社	3,500	3,500	—	—	
蠶種販賣	水富郡	同	蠶種改良株式會社	10,000	10,000	—	200	
蠶卵原紙販賣	比企郡	明治三十二年	槻川蠶卵原紙製造會社	10,000	7,500	—	—	
鯉魚販賣	北葛飾郡	明治二十九年	戸島養魚會社	600	600	—	—	
生糸委託販賣	川越郡	明治二十六年	飛龍合資會社	2,000	2,000	(休業中)	—	
糸繭販賣	秩父郡	明治三十二年	勸業合資會社	3,600	3,600	600	—	

商業會社

二七九

營業種別	所在地	創業年月	會社名	資本金		積立金	損益金	
				總額	拂込濟額		損	益
同	日野澤村	明治三十三年	日盛合資會社	15,000	7,500	150	—	
生絹仲買	小川郡	明治三十五年	合名會社松本商店	5,000	5,000	200	—	
絹織物仲買	秩父郡	同	富田合資會社	10,000	8,500	160	—	
吳服太物賣買	兒玉郡	同	合資會社前川商店	3,000	3,000	—	—	
織物洋傘販賣	大里郡	同	金井商店	5,000	2,500	—	—	
米穀委託販賣	入間郡	明治二十九年	川越物産合資會社	1,000	1,000	—	200	
肥料木炭販賣	兒玉郡	明治三十三年	勸業共益合資會社	1,000	1,000	—	—	
種苗及販賣	本庄郡	同	關東肥料株式會社	15,000	11,250	250	—	
肥料及販賣	大里郡	同	武藤商業合名會社	5,000	5,000	—	990	
肥料及販賣	同	明治三十六年	高柳肥料合資會社	5,000	5,000	150	—	
肥料及販賣	北葛飾郡	明治三十四年	埼玉肥料株式會社	46,250	13,875	356	—	
肥料及販賣	北葛飾郡	明治三十三年	合資會社	10,000	10,000	1,000	—	
砂利販賣	入間郡	同	合資會社	10,000	10,000	—	—	
地所賣買	兒玉郡	明治二十六年	田桑合資會社	24,000	24,000	250	—	

商業 商業會社

營業種別	會社所在地	創業年月	會社名稱	資本金	拂込濟額	積立金	損益	損益
運輸及電燈	川越町郡	明治三十五年	川越電氣鐵道株式會社	250,000	625,000	0	196	1,414
運輸業	同	明治三十四年	中武馬車鐵道株式會社	70,000	70,000	0	3,126	0
同	同	同	入間馬車鐵道株式會社	60,000	57,500	0	903	0
同	大里村郡	明治三十年	中瀨馬車株式會社	1,000	1,000	0	0	85
同	寄居町郡	明治三十一年	上武鐵道株式會社	900,000	270,000	0	0	0
同	北埼玉町郡	明治三十三年	忍馬車鐵道株式會社	30,000	30,000	0	3,400	0
同	同	明治三十五年	加騎運送合資會社	1,000	1,000	200	733	1,200
同	同	明治三十六年	羽生運送合資會社	2,000	2,000	0	295	0
同	同	同	加須倉庫株式會社	25,000	11,000	0	0	0
同	同	明治三十三年	久喜倉庫株式會社	20,000	10,000	170	1,094	1,297
同	同	同	所澤倉庫會社	10,000	5,000	467	38	545
倉庫業	同	同	同	0	0	0	0	0
乾倉庫業及	同	明治二十五年	日本貯藏株式會社	6,875	6,875	70	0	1,414
市場貸付	同	同	越生絹市場株式會社	4,000	4,000	60	165	104
自轉車貸付	同	同	川越自轉車合資會社	750	750	(休業中)	0	0
點燈請負	同	明治三十六年	本庄點燈合名會社	3,000	3,000	0	0	1,995
金錢貸付	同	明治三十四年	高萩興業合資會社	10,000	10,000	150	0	1,787
同	同	明治三十二年	大河原合資會社	2,000	2,000	53	650	922
同	同	明治二十九年	坂野宮合名會社	1,000	1,000	345	0	0
同	同	明治三十年	融通合資會社	14,000	14,000	500	153	905
同	同	同	共榮合資會社	9,691	9,691	964	860	1,344
同	同	同	整產合資會社	7,000	7,000	300	0	700
同	同	明治三十三年	仁手勸業合資會社	7,000	7,000	350	74	1,096

營業種別	會社所在地	創業年月	會社名稱	資本金	拂込濟額	積立金	損益	損益
運輸及電燈	川越町郡	明治三十五年	川越電氣鐵道株式會社	250,000	625,000	0	196	1,414
運輸業	同	明治三十四年	中武馬車鐵道株式會社	70,000	70,000	0	3,126	0
同	同	同	入間馬車鐵道株式會社	60,000	57,500	0	903	0
同	大里村郡	明治三十年	中瀨馬車株式會社	1,000	1,000	0	0	85
同	寄居町郡	明治三十一年	上武鐵道株式會社	900,000	270,000	0	0	0
同	北埼玉町郡	明治三十三年	忍馬車鐵道株式會社	30,000	30,000	0	3,400	0
同	同	明治三十五年	加騎運送合資會社	1,000	1,000	200	733	1,200
同	同	明治三十六年	羽生運送合資會社	2,000	2,000	0	295	0
同	同	同	加須倉庫株式會社	25,000	11,000	0	0	0
同	同	明治三十三年	久喜倉庫株式會社	20,000	10,000	170	1,094	1,297
同	同	同	所澤倉庫會社	10,000	5,000	467	38	545
倉庫業	同	同	同	0	0	0	0	0

營業種別	會社所在地	創業年月	會社名	資本金		積立金	損益	
				總額	拂込濟額		損	益
金錢貸付	堀入間郡六	明治三十五年	合資金銀貸付合資會社	1,000	1,000	1	100	100
總計	會社數	1,672,666	743,631	8,496	14,074	3,174
三十五年末
三十四年末
三十三年末

銀行ノ一 (資本、積立)

明治三十六年十二月末日現在

郡名	創業年月	種別	銀行名	支店數	資本金	拂込濟額	積立金
北足立郡浦和町	明治三十一年六月	農工株式	埼玉農工銀行	1	600,000	600,000	22,920
同郡同町	明治三十四年四月	普通	浦和商業銀行	1	150,000	37,500	4,070
同郡同町	明治三十一年七月	同	大宮商業銀行	2	100,000	86,450	10,600
同郡同町	明治三十三年六月	同	桶川商業銀行	1	80,000	30,000	8,700
同郡同町	明治三十三年十一月	同	共榮商業銀行	1	30,000	7,500	450
同郡同町	明治十五年八月	同	入間屋銀行	1	450,000	262,500	3,386
同郡同町	明治十七年四月	同	扇町屋銀行	1	95,000	95,000	300

商業 銀行ノ一

郡名	創業年月	種別	銀行名	支店數	資本金	拂込濟額	積立金
同郡同町	明治二十六年四月	同	所澤商業銀行	1	500,000	200,000	60,000
同郡同町	明治二十八年十二月	同	所澤商業銀行	1	100,000	80,000	13,680
同郡同町	明治二十九年七月	同	川越商業銀行	1	300,000	270,000	50,136
同郡同町	明治三十年一月	同	越生商業銀行	5	110,000	99,000	15,500
同郡同町	明治三十一年一月	同	第八商業銀行	1	100,000	90,000	11,500
同郡同町	明治三十二年二月	同	越生商業銀行	1	100,000	90,000	10,000
同郡同町	明治三十二年四月	同	三ヶ島商業銀行	1	50,000	25,000	10,000
同郡同町	明治三十四年十月	同	飯能商業銀行	1	100,000	70,000	9,745
同郡同町	明治三十七年四月	同	小川商業銀行	1	100,000	70,000	10,733
同郡同町	明治三十二年十二月	同	比企商業銀行	1	100,000	60,000	1,380
同郡同町	明治三十二年十二月	同	武藏松山商業銀行	1	100,000	140,000	23,800
同郡同町	明治二十七年七月	同	秩父商業銀行	1	100,000	72,500	5,950
同郡同町	明治二十九年十月	同	西武商業銀行	1	100,000	72,500	5,950
同郡同町	明治二十九年十一月	同	小毛商業銀行	1	100,000	74,000	7,920
同郡同町	明治三十三年一月	同	武毛商業銀行	2	150,000	52,465	2,000
同郡同町	明治二十八年一月	同	本庄商業銀行	1	300,000	150,000	17,050
同郡同町	明治三十一年九月	同	共精商業銀行	1	100,000	90,000	6,150
同郡同町	明治二十七年七月	同	熊谷商業銀行	1	200,000	140,000	13,000
同郡同町	明治二十九年五月	同	深谷商業銀行	1	300,000	180,000	16,000
同郡同町	明治三十年七月	同	寄居商業銀行	1	200,000	87,500	4,770
同郡同町	明治三十三年八月	同	寄居商業銀行	1	160,000	96,000	10,000
同郡同町	明治三十四年五月	同	深谷商業銀行	1	50,000	50,000	3,400

郡名	創業年月	種別	銀行名	支店數	資本	拂込濟額	積立金
北埼玉郡 忍壁町	明治二十九年五月	普通	忍壁商業銀行	1	100,000	75,000	24,600
南埼玉郡 菅蒲町	明治三十一年八月	同	菅蒲商業銀行	1	200,000	110,000	4,500
北葛飾郡 栗橋町	明治三十三年八月	同	栗橋商業銀行	1	50,000	35,000	3,400
同 郡 寶珠花村	明治三十四年七月	同	寶珠花商業銀行	1	30,000	25,000	400
秩父郡 兩神村	明治二十九年一月	同	秩父兩神合資會社	3	30,000	30,000	1,500
南埼玉郡 岩槻町	明治三十年十二月	同	岩槻合資會社	1	100,000	100,000	5,000
北足立郡 大門村	明治三十五年六月	株式	大門株式會社	1	100,000	45,000	4,900
入間郡 豊岡町	明治三十三年三月	同	黒須銀行	1	100,000	100,000	11,000
北埼玉郡 加須町	明治三十年三月	同	加須銀行	1	110,000	75,000	31,000
同 郡 騎西町	明治三十一年八月	同	騎西銀行	1	70,000	53,900	8,500
同 郡 羽生町	明治三十二年二月	同	羽生銀行	1	80,000	60,000	11,000
南埼玉郡 久喜町	明治三十一年三月	同	久喜銀行	1	100,000	74,000	13,300
北葛飾郡 杉戸町	明治三十三年十二月	同	杉戸銀行	1	100,000	31,000	2,350

郡名	創業年月	種別	銀行名	支店數	資本	拂込濟額	積立金
同 郡 栗橋町	明治三十一年七月	同	栗橋商業銀行	1	150,000	85,000	10,000
北足立郡 桶川町	明治三十四年七月	同	桶川商業銀行	1	30,000	7,500	1,100
入間郡 川越町	明治三十一年十一月	同	川越商業銀行	1	30,000	15,000	1,610
同 郡 所澤町	明治三十一年十一月	同	所澤商業銀行	1	30,000	7,500	1,000
同 郡 川越町	明治三十九年十一月	同	川越商業銀行	1	50,000	50,000	17,000
同 郡 入間川町	明治三十三年十一月	同	入間川商業銀行	1	50,000	25,000	17,500
同 郡 飯能町	明治三十年十一月	同	飯能商業銀行	1	30,000	3,500	100
秩父郡 大宮町	明治三十年七月	同	大宮商業銀行	1	30,000	15,000	3,300
兒玉郡 本庄町	明治二十八年十二月	同	本庄商業銀行	1	30,000	7,500	2,600
大里郡 熊谷町	同	同	熊谷商業銀行	1	30,000	15,000	4,800
北埼玉郡 忍壁町	明治三十一年一月	同	忍壁商業銀行	1	50,000	33,500	4,000
南埼玉郡 越谷町	明治三十一年十一月	同	越谷商業銀行	1	30,000	23,500	1,300
同 郡 粕壁町	明治二十九年三月	同	粕壁商業銀行	1	30,000	15,000	1,300
總計			會社數 共	27	838,500	528,135	73,498
三十五年末	同	元	651,000	52,568	537,555		
三十四年末	同	元	646,000	51,393	407,493		
三十三年末	同	元	715,000	43,350	331,565		

銀行ノ二 (損益)

明治三十六年

商業 銀行ノ二

銀行名	益		計	總損金	差引純益
	總益金	前期繰越金			
埼玉農工銀行	106,796	33,219	140,015	73,522	66,493
浦和商業銀行	21,648	769	22,417	6,251	16,166
大宮商業銀行	21,966	1,725	23,691	11,314	12,377
共榮川銀行	9,675	1,207	10,882	7,058	3,824
入間屋銀行	2,798	146	2,944	2,071	873
所澤商業銀行	41,269	1,747	43,016	26,476	16,540
所澤商業銀行	18,359	945	19,304	9,900	9,404
越生商業銀行	38,787	2,554	41,341	11,676	29,665
越生商業銀行	16,630	681	17,311	6,301	11,010
越生商業銀行	60,288	3,018	63,306	33,860	29,446
八十五銀行	18,552	570	19,122	6,408	12,714
生山商業銀行	190,666	4,790	195,456	92,597	102,859
狹山商業銀行	13,939	1,635	15,574	4,018	11,556
飯能商業銀行	8,604	170	8,774	3,942	4,832
小川商業銀行	24,964	2,438	27,402	10,933	16,469
比企商業銀行	13,424	1,797	15,221	6,860	8,361
武藏山商業銀行	7,774	787	8,561	4,040	4,521
秩父山商業銀行	26,414	5,620	32,034	7,866	24,168

(欠損)

商業銀行ノ二

銀行名	益		計	總損金	差引純益
	總益金	前期繰越金			
西武商工銀行	13,727	2,052	15,779	4,950	10,829
小毛野銀行	11,553	675	12,228	3,242	8,986
武毛商業銀行	27,224	67	27,301	13,291	14,010
本庄商業銀行	27,124	67	27,301	13,291	14,010
共精商業銀行	13,682	2,240	15,922	7,467	8,455
熊谷商業銀行	37,342	2,433	39,775	22,569	17,206
深谷商業銀行	35,713	1,146	36,859	16,411	20,448
寄居商業銀行	16,073	309	16,382	7,035	9,347
深谷商業銀行	26,439	2,330	28,769	13,749	15,020
玉谷商業銀行	8,495	1,038	9,533	2,127	7,406
谷實商業銀行	29,843	3,605	33,448	16,331	17,117
忍壁商業銀行	35,049	2,322	37,371	28,985	8,386
粕壁商業銀行	7,501	1,646	9,147	4,318	4,829
粟蒲商業銀行	2,637	66	2,703	1,597	1,106
寶珠商業銀行	7,487	342	7,829	3,237	4,592
丸保商業銀行	2,662	198	2,860	1,597	1,263
鈴木商業銀行	105,706	1,65	105,871	92,827	13,044
大門口商業銀行	2,300	264	2,564	574	1,990
加須商業銀行	23,957	1,885	25,842	9,917	15,925
加須商業銀行	27,191	4,069	31,260	14,597	16,663
加須商業銀行	8,846	937	9,783	4,251	5,532
羽生商業銀行	12,647	4,098	16,745	3,971	12,774

銀行名	總益金		前期繰越金		總損金	差引純益
	計	金	計	金		
久喜銀	二六、八三〇	一、四七七	二八、三〇七	一六、五〇〇	一一、八〇七	
杉月銀	八、九〇九	二八八	九、一九七	六、五八九	二、六〇八	
栗橋銀	二、五二九	一、五〇八	三、〇三七	九、八七三	一三、一六四	
桶川銀	一、九七七	一〇一	二、〇七八	八三七	一、二四一	
川越銀	七、二四八	一七九	七、四二七	五、三八七	二、〇四〇	
所澤銀	四、八〇四	五二七	五、三三一	三、六三四	一、六九七	
川越貯蓄銀	三六、二二八	一四六	三六、三六四	三、四八〇	二、八八四	
入間貯蓄銀	四、二九七	五、五五六	九、八五三	二、七三四	七、一一九	
飯能貯蓄銀	四、九三三	六〇	六、六六六	一一二五	四八九	
大宮貯蓄銀	四、五二二	一、二六九	六、一九二	二、五〇七	三、六八五	
埼玉貯蓄銀	九、七二六	二、五〇五	六、六五七	二、三三八	四、三三九	
熊谷貯蓄銀	一三、〇八二	二八五	一〇、〇一一	七、三六九	二、六四六	
忍谷貯蓄銀	五、六二二	二二六	一三、二九八	一〇、一一六	三、一八二	
越谷貯蓄銀	一、八三〇	一一五	五、七三六	三、七〇〇	二、〇三六	
明治貯蓄銀	一一、八三〇	一、三八七	一三、二一七	一一、五八七	六三〇	
總計	一、七七一、八二一	一、二二、一〇六	一、三九四、九二七	七〇九、一八八	六七五、七二九	
三十五年	一、一六三、〇三四	七六、〇一九	一、三三九、〇五三	六五六、九一五	六八二、一三八	

三十四年
三十五年

金融

銀行金銀出納郡別

明治三十六年

郡名	銀行數	上半期		下半期		合計	
		入金高	出金高	入金高	出金高	入金高	出金高
北足立	七	三、二二三、三三七	二、九三六、八〇九	三、〇八七、二六六	二、九〇五、六一五	六、二〇四、九三三	五、八四二、四二四
入間	六	二七、五六九、七六六	二八、四八一、七八六	二七、五三九、二七五	二八、九五六、八三五	五五、一〇九、〇四一	五七、四三八、六二二
比企	四	八八二、七八五	一、〇七八、六二三	八七二、九三四	一、〇七五、三二八	一、七五五、七一九	二、一五三、九四一
秩父	六	二、三三八、六四七	二、七八五、三七八	二、三三三、七八一	二、七八二、五九一	四、六七二、四二八	五、五六七、九六九
兒玉	三	一、五一四、四二三	二、七三三、一三九	一、四八七、八八一	二、二五二、九〇三	三、〇〇二、二九四	四、五二六、〇四三
大里	六	五、五四一、四五二	七、一五五、一四三	五、四五二、三〇三	七、一七七、九七六	一〇、九九二、七五五	一四、二七三、一一九
北埼玉	五	四、五四九、七二〇	四、六四九、四六一	四、四六〇、八四七	四、六〇七、五六三	九、〇〇〇、五六七	九、一五七、〇二四
南埼玉	六	一、〇七五、〇四三	一、八〇八、三三一	一、三〇二、六二八	一、八〇五、九七一	二、六、二〇二、二七一	三、六一四、二九三
北葛飾	四	一、〇八五、六四三	一、一八四、二八一	一、〇六一、二七四	一、一六七、七九八	二、一四六、九一七	二、三三二、〇七九
總計	三八	五九、六八〇、六九六	六八、六二七、九九一	五九、三三〇、七八九	六八、九二六、一八〇	一一九、〇〇一、四八五	一二七、五五四、一七一

商業 金融 銀行金銀出納郡別

三十五年	三十四年	三十三年
天	天	毛
?	?	
四八、一四四、一六三	四四、七七九、一三五	四五、八五八、六八五
四七、六六六、五四七	四四、四七五、二五四	四五、四八六、六八〇
五八、五三三、九二二	四八、八五七、六三七	五五、七六五、一六〇
五八、三三四、六五九	四八、五七四、五五五	五五、五七六、六一九
一〇六、六六八、〇八一	九三、六三六、七七二	一〇一、六二三、八四五
一〇五、九九一、二〇六	九三、〇四九、八〇九	一〇一、〇六四、二九四

銀行預金郡別

明治三十六年

郡名	定期預金		當座預金		其他諸預金		合計	
	上半期	下半期	上半期	下半期	上半期	下半期	上半期	下半期
北足立	一四九、〇〇六	一五、四七八	一一、七五九	二八、五七四	一五、二八〇	一五二、七八二	三五、一九四八	三九六、八三四
間立	六二七、〇〇〇	六四四、八一八	六二九、二六〇	七三二、四五三	七三〇、五七五	八一、五六一	一九六、六八三	二、一八八、八三三
父企	三三、五七七	三四、九八四	四八、三二二	四五、三七五	二四、五一八	九、〇一一	一〇六、二九六	一〇六、二九六
玉里	四六、六〇三	三四、〇六三	四六、一四七	一〇九、九七二	五五、五六五	五六、四九二	一四七、三三四	二〇〇、五二七
玉里	二九、六四四	二九、七五〇	五八、九三八	六九、一五	五八、三七五	四〇、一六一	一四六、九五七	一三九、〇二六
葛飾	一一三、八六二	一一、三三三	三〇九、一八七	一八、七八九	一七五、八六六	三九四、〇四一	五九八、九一五	七〇四、〇五三
葛飾	一一三、二五二	一三四、七八八	一一、一五三	九四、九五四	三〇、二八四	三二五、四五二	五三七、二七九	五四五、一九四
葛飾	二〇七、〇〇四	二四八、一〇七	一七、一九四	一九一、四四	六三、一九七	六八六、四三二	一〇、一一、二七五	一、二五、六八二
總計	一、三三〇、六六七	一、四一四、二八	一、四九七、二五三	一、五七一、四五五	二、二二九、〇九九	二、六〇三、二二九	五、〇五七、〇一九	五、五八八、八一
三十四年	三十五年	三十四年	三十五年	三十四年	三十五年	三十四年	三十五年	三十四年
一、〇三七、〇七一	一、〇三六、五三四	一、〇三六、五三四	一、〇三六、五三四	一、〇三六、五三四	一、〇三六、五三四	一、〇三六、五三四	一、〇三六、五三四	一、〇三六、五三四

銀行貸金郡別

明治三十六年

郡名	貸付金		當座預金貸越		合計		
	上半期	下半期	上半期	下半期	上半期	下半期	
北足立	六三八、〇八五	六四九、五〇三	四二、五五二	四五、三五二	六八〇、六三七	六九四、八五四	
間立	一、〇〇八、六一三	八四八、八八五	一、四二七、五七二	一、三〇〇、五七七	二、四三六、一八五	二、一四九、四六二	
父企	一七七、五五三	一三二、二四七	七四、〇二九	五九、〇六〇	二五一、五八一	一九一、三〇七	
玉里	一八八、三七六	一五一、三七六	一七一、六四七	一八四、四三六	三六〇、〇三三	三三五、八一	
玉里	一九九、九六一	二四、五〇二	一一〇、四五二	七二、六〇八	三〇〇、〇三三	二七六、一一〇	
葛飾	五五、八四八	四八〇、九一六	三三〇、七九二	二九六、九二五	八六三、六四〇	七七七、八四一	
葛飾	二〇五、四八三	一六八、〇九一	二七、一五六	二二、一四三	四二二、六三九	三八二、二三四	
葛飾	四七八、四一一	三〇七、九七九	二七四、〇九二	三一九、八七四	七五二、五〇三	六二七、八五三	
總計	三、五三二、九〇六	三、〇三四、九四九	二、七〇四、〇八七	二、五八二、二七八	六、三三六、九三三	五六二七、二二七	
三十三	三十四	三十三	三十四	三十三	三十四	三十三	三十四
一、〇八五、四二〇	一、二六〇、五八四	一、二八五、九四六	一、三五八、八〇四	一、六三六、六二七	一、五八八、六〇〇	四、〇二七、七八二	四、〇九八、一八九

商業 金融 銀行預金郡別 銀行貸金郡別

銀行諸手形郡別

明治三十六年

郡名	割引手形		荷爲換		代金取立手形	
	貸出	取立	貸出	取立	貸出	取立
北足立	七六、七二〇	六〇九、六五七	一、〇三六	四、五三二	三五、九三六	一三七、五〇九
入間	九三七、九七六	三、三四三、三〇四	五〇七、四四五	四八八、五七一	九六五、一七八	八七三、二八九
比企	八七、九九四	二八七、七三三	一四、一三三	四、三八二	三、一五三	二五五、五〇一
秩父	九三七、九八七	四〇九、九三〇	八四、九六二	一九、三〇九	一、九二五	二七、七七三
大里	二八七、六九九	一一、二四一	七、五二四	九七、四八四	九、一〇八	三五、六〇七
北葛飾	一、九二五、六一五	一、二五、〇〇四	四八三、七九八	六四、二四九	三三、一六五	二八七、三〇〇
北葛飾	一、八二四、八〇七	八〇、八三〇	六五、五二五	二八、五四八	八五、五〇五	二九六、六二二
北葛飾	五、五〇四、九五〇	三一一、三三〇	三四、一九八	一、三七二	一〇八、三三六	七七、四六三
北葛飾	四三七、二七七	一、〇九四	八、五二二	一、四五六	一六、二五九	六二、三〇九
總計	二二、一一二、五五五	五、一七八、八九三	一、二七一、一〇二	八〇九、八九二	六七八、四九四	二、〇五三、一九二
三五年	一四〇、五三三、六八九	四、七六二、二六九	一、二六八、八二七	六三三、一七九	一、三四五、三九九	二、三三〇、一四〇
三四年	一一、〇〇九、四八四	三、七三三、一三九	一、〇六〇、五四〇	五〇二、五九四	一、三八〇、七二二	一、九二〇、〇八八
三三年	一一、五四九、八〇三	四、二四四、五三三	一、三五四、三三三	九〇九、六五一	一、二三三、六二〇	一、六二〇、九九八
三二年	六、五五五、九五〇	二、四〇八、二四二	一、五九二、七〇〇	一、〇四五、〇九六	七五三、八五〇	一、一九九、六二八

銀行爲替金郡別

明治三十六年

郡別	振出		受入	
	公金	普通	公金	普通
北足立	一、八六七、二八七	四、五九、三六一	六九、九九八	一〇二、七四〇
入間	一、八六六、六九〇	五、四三一、四九七	七、九八、七八四	一、九九九、七〇五
比企	一九、〇〇六	四八三、四〇一	四八三、四〇一	六九、二六五
秩父	八、六八五	七五七、〇九七	九〇五、六九六	一三四、五四一
大里	一一、九九九	二、三九一、三三二	七五七、〇九七	一六七、七七七
北葛飾	七三、九〇三	一、四二二、九〇四	二、四〇〇、〇〇六	六二〇、五〇一
北葛飾	一、一九九	九四九、一〇八	一、四二四、八二三	五二〇、五二一
北葛飾	一	三三六、七四五	一、〇三三、一〇〇	七八九、四三二
北葛飾	一、九七九、七九九	一、三、〇九八、二二四	一五、〇七七、九二三	四、四四四、五〇五
總計	一、五五二、九七八	一、一七、八三、四五五	一、三三、三三六、四〇三	三、五五九、〇四一
三五年	一、六七九、三〇五	一〇、一九八、一〇五	一、二八七、三二〇	三、九〇六、二二六
三四年	二、三六二、四七八	一、二六、七五、八八一	一、五〇、三八、三五九	三、八七八、三六七
三三年	一、九六三、五三〇	八、二五、三七四	一〇、〇八八、八九四	二、八〇七、三三八
三二年	一、五五二、九七八	一、一七、八三、四五五	一、三三、三三六、四〇三	三、五五九、〇四一
三一年	一、六七九、三〇五	一〇、一九八、一〇五	一、二八七、三二〇	三、九〇六、二二六
三〇年	二、三六二、四七八	一、二六、七五、八八一	一、五〇、三八、三五九	三、八七八、三六七
二九年	一、九六三、五三〇	八、二五、三七四	一〇、〇八八、八九四	二、八〇七、三三八
總計	一、五五二、九七八	一、一七、八三、四五五	一、三三、三三六、四〇三	三、五五九、〇四一

商業 金融 銀行諸手形郡別

銀行爲替金郡別

質屋貸金

明治三十六年

郡名	店數	年末現在		一年間		一年間		一年間		受戻金高	口數	受戻金高	口數	受戻金高	口數	受戻金高	口數
		貸出金高	口數	貸出金高	口數	受戻金高	口數	受戻金高	口數								
北足立	二〇〇	七六、二七五	八三、五八二	一三、五八三	一、九六七一	一五、二三五	五、八二八	一六、一五	一〇、三九八	一〇、三九八	一〇、三九八	一〇、三九八	一〇、三九八	一〇、三九八	一〇、三九八	一〇、三九八	一〇、三九八
入間	二〇六	三六、七五三	五、三五二	三〇、一五七	一六、八二九	一〇、二九三	七、九五二	一七、四五一	四、九八三	四、九八三	四、九八三	四、九八三	四、九八三	四、九八三	四、九八三	四、九八三	四、九八三
比企	八	三、一九	三、四三六	五、二七七	五、五〇〇	三、九三三	二、九八七	六、一六〇	七、四七七	七、四七七	七、四七七	七、四七七	七、四七七	七、四七七	七、四七七	七、四七七	七、四七七
秩父	七	四、五〇五	三、八一九	一四、八五〇	一、五六、五四一	八、九六五〇	九、八、九五五	六、一六〇	四、二五六	四、二五六	四、二五六	四、二五六	四、二五六	四、二五六	四、二五六	四、二五六	四、二五六
兒玉	五	八、四九一	九、七三五五	一、九六六	七、七二八	六、六、二九二	五、九、三八八	五、〇七一	四、二五六	四、二五六	四、二五六	四、二五六	四、二五六	四、二五六	四、二五六	四、二五六	四、二五六
大里	一	二、七四五	二、五九三	六、四四一	六、二、三九	二、七、〇〇三	二、七、七八九	六、一六	六、五三八	六、五三八	六、五三八	六、五三八	六、五三八	六、五三八	六、五三八	六、五三八	六、五三八
北玉	一	三、四三三	五、三三七	九、九七八	一、二四、二八六	三、三、八九六	五、九、三七八	一、四、八九二	一、八、二八八	一、八、二八八	一、八、二八八	一、八、二八八	一、八、二八八	一、八、二八八	一、八、二八八	一、八、二八八	一、八、二八八
南葛	四	一、二、二五	一、一九〇〇	一、八、七四二	一、九、〇八〇	六、三、三四	六、〇、五〇	一、二、五三	一、一、三三〇	一、一、三三〇	一、一、三三〇	一、一、三三〇	一、一、三三〇	一、一、三三〇	一、一、三三〇	一、一、三三〇	一、一、三三〇
北葛	七	一、三、五六八	一、三、四六八	三、五、六七二	三、八、六五〇	一、八、六七二	一、九、七五二	二、七、五三	二、三、六三	二、三、六三	二、三、六三	二、三、六三	二、三、六三	二、三、六三	二、三、六三	二、三、六三	二、三、六三
總計	一、〇三七	六八五、八五二	四〇八、五九〇	九三、一、五二〇	八二、〇六八	五三三、〇三六	四二六、七一九	六四、〇九二	七〇、八八三	七〇、八八三	七〇、八八三	七〇、八八三	七〇、八八三	七〇、八八三	七〇、八八三	七〇、八八三	七〇、八八三
三十二年	一、二〇一	四九二、〇五五	四二九、九六五	六三、八、三三三	七二〇、一〇一	四二〇、六九〇	四七四、七九八	五四、〇〇七	三五、三五〇	三五、三五〇	三五、三五〇	三五、三五〇	三五、三五〇	三五、三五〇	三五、三五〇	三五、三五〇	三五、三五〇
三十三年	一、二六九	四八三、七三九	四三三、四八〇	七、五、一七六	七、五、一七六	四二、七、九三六	四二、一、三九三	七、八、〇五七	七〇、二六〇	七〇、二六〇	七〇、二六〇	七〇、二六〇	七〇、二六〇	七〇、二六〇	七〇、二六〇	七〇、二六〇	七〇、二六〇
三十四年	一、二二五	六三八、〇六五	三三八、一三一	八三、〇、六八一	七三六、七四〇	四二、九、七三三	三八六、五八八	五、一、〇八四	五〇、〇四〇	五〇、〇四〇	五〇、〇四〇	五〇、〇四〇	五〇、〇四〇	五〇、〇四〇	五〇、〇四〇	五〇、〇四〇	五〇、〇四〇
三十五年	一、二〇七	七七一、九六二	六二〇、五七四	八三、〇、六七	七八八、四三六	五五、五、二二三	四二、四、五五六	五、二、六三二	六四、四八七	六四、四八七	六四、四八七	六四、四八七	六四、四八七	六四、四八七	六四、四八七	六四、四八七	六四、四八七
三十五年	一、二〇七	七七一、九六二	六二〇、五七四	八三、〇、六七	七八八、四三六	五五、五、二二三	四二、四、五五六	五、二、六三二	六四、四八七	六四、四八七	六四、四八七	六四、四八七	六四、四八七	六四、四八七	六四、四八七	六四、四八七	六四、四八七

銀行質屋金利歩合

明治三十六年

郡名	管	千圓二付		百圓二付		十圓二付		一圓二付	
		最高	最低	最高	最低	最高	最低	最高	最低
北足立	一、二〇〇	一、二〇〇	〇、九〇〇	一、一〇〇	一、〇〇〇	一、〇〇〇	一、〇〇〇	一、〇〇〇	一、〇〇〇
入間	一、一〇〇	一、一〇〇	〇、八〇〇	一、〇〇〇	一、〇〇〇	一、〇〇〇	一、〇〇〇	一、〇〇〇	一、〇〇〇
比企	一、一〇〇	一、一〇〇	〇、八〇〇	一、〇〇〇	一、〇〇〇	一、〇〇〇	一、〇〇〇	一、〇〇〇	一、〇〇〇
秩父	一、一〇〇	一、一〇〇	〇、八〇〇	一、〇〇〇	一、〇〇〇	一、〇〇〇	一、〇〇〇	一、〇〇〇	一、〇〇〇
大里	一、一〇〇	一、一〇〇	〇、八〇〇	一、〇〇〇	一、〇〇〇	一、〇〇〇	一、〇〇〇	一、〇〇〇	一、〇〇〇
北玉	一、一〇〇	一、一〇〇	〇、八〇〇	一、〇〇〇	一、〇〇〇	一、〇〇〇	一、〇〇〇	一、〇〇〇	一、〇〇〇
南玉	一、一〇〇	一、一〇〇	〇、八〇〇	一、〇〇〇	一、〇〇〇	一、〇〇〇	一、〇〇〇	一、〇〇〇	一、〇〇〇
北葛	一、一〇〇	一、一〇〇	〇、八〇〇	一、〇〇〇	一、〇〇〇	一、〇〇〇	一、〇〇〇	一、〇〇〇	一、〇〇〇
總計	一、一三七	一、一三七	〇、九二	一、一五	一、一五	一、一五	一、一五	一、一五	一、一五
三十二年	一、一三三	一、一三三	〇、九五	一、一三	一、一三	一、一三	一、一三	一、一三	一、一三
三十三年	一、一三三	一、一三三	〇、九五	一、一三	一、一三	一、一三	一、一三	一、一三	一、一三
三十四年	一、一三三	一、一三三	〇、九五	一、一三	一、一三	一、一三	一、一三	一、一三	一、一三
三十五年	一、一三三	一、一三三	〇、九五	一、一三	一、一三	一、一三	一、一三	一、一三	一、一三

商業 金融 質屋貸金 銀行質屋金利歩合

貯金 銀行貯金

明治三十六年十二月末日現在

郡名	貯蓄銀行數	年未現在		一年預		間
		口數	金額	口數	金額	
北足	六二	六四二	八四三	一一八	一一六〇	一一六〇
入間	一	三三六	四七一	三九九	三三三	三三三
比企	一	一六六	一〇九	二八〇	二八〇	二八〇
秩父	一	六八三	一〇九二	四九九	四九九	四九九
大里	一	二七〇	六八七	七一	七一	七一
北葛	四	八七七	九八五	一三三	一三三	一三三
南葛	三	七〇〇	七〇九	一〇〇	一〇〇	一〇〇
北葛	二	九九七	一三三	一九九	一九九	一九九
總計	二〇	四五八〇〇	七六七,五八三	七九九,九三五	六九三,四一八	六九三,四一八
三三三	二〇	三八,三五四	六七八,三七五	七二,三二二	五五四,九一三	五五四,九一三
三三三	一九	三一,四二七	五三三,四五二	五七〇,七四九	五八六,八一	五八六,八一
三三三	一七	二六,四六八	五三〇,一〇三	六七五,二五六	五五七,四六三	五五七,四六三

銀行貯金者郡別

明治三十六年十二月末日現在

郡名	人員	金額	農		商		工		雜		計
			人員	金額	人員	金額	人員	金額	人員	金額	
北足	二七六	四,一二八	二〇七	二,六八〇	三五	三九五	一二四	一,二三八	六四三	八,四三二	八,四三二
入間	九二五	一五,五七〇	七〇三	一五八,八〇三	一九二	三,五七二	五,一四六	九四,六二六	三三,三八四	四七一,五七一	四七一,五七一
比企	八一七	一五,三三六	四五四	八,七六六	二二八	二,三三一	二六三	六四〇	一,六六二	三三,八三九	三三,八三九
秩父	二〇二	二,三三六	一五三	三,二五一	三五	三〇二	二九三	四,三〇三	六八三	一〇,〇九一	一〇,〇九一
大里	一,〇四四	二五,八六四	七七七	一七,七三三	一八七	三,二八六	六八七	一四,九二五	二七〇	六二,八〇七	六二,八〇七
北葛	三,四六六	四〇,二二三	二,六四一	三二,八二八	七九〇	八,六四八	一,八二〇	一七,八五三	八七二	九八,五四二	九八,五四二
南葛	三,〇三〇	三五,四五五	二,二七三	二五,七八五	三三五	二,七八四	一,三九二	六,九三八	七〇二	七〇,九五二	七〇,九五二
北葛	四〇七	三,九二八	二二一	二,九六三	六九	一,一八七	三二〇	五,二七一	九九七	一三,三四六	一三,三四六
總計	一八,五三七	三三,七二〇	一三,七五九	二五,一八〇	三,四六九	四一,五〇五	一〇,〇三五	一五,一五〇	四五,八〇〇	七六七,五八三	七六七,五八三
三三三	一五,三八三	二七,八六四	一二,〇〇六	二二,〇八三	二,九五五	三四,〇二〇	八,〇二〇	一三,四八六	三八,三五四	六七八,三七五	六七八,三七五
三三三	一二,一四三	二〇,七三一	九,九九八	一九,三七七	二,五五二	二六,六七四	一〇,〇九〇	一五,〇九〇	三一,四七二	五三三,四五二	五三三,四五二
三三三	九,九三五	二〇,四三三	八,九九八	一九,八五四	二,〇九五	二八,二〇九	五,四六一	九,二八九	二六,四七五	五三〇,七三四	五三〇,七三四
三三三	六,三五四	一七,〇四六	六,七四三	一五,四七二	一,三八〇	一四,三九二	四,六一六	七,四〇六	一九,〇九三	四一四,八七〇	四一四,八七〇

商業 貯金 銀行貯金 銀行貯金者郡別

銀行貯金者金額別

明治三十六年十二月末日現在

郡名	百圓以上		五十圓以上		五十圓以下		平均一人貯金額
	人員	金額	人員	金額	人員	金額	
北足立	900	1,999	1,294	83,538	621	4,918	1,313
北間	1	264,459	1	6,558	1	13,574	2,166
秩父	77	1,752	88	5,987	1,497	9,310	1,975
大里	14	2,719	37	2,935	633	4,438	1,476
北玉	169	3,726	140	9,584	2,396	14,937	3,849
南玉	184	2,473	134	28,336	719	45,733	11,305
北葛	13	25,196	13	11,635	675	34,131	10,123
北飾	20	40,755	33	2,337	944	7,047	13,389
總計	1,567	377,699	3,027	145,796	41,206	244,088	16,759
三十五年末	1,483	340,297	1,814	119,498	35,056	228,577	17,687

物價
玄米一石平均相場

明治三十六年

年次	三十五年		三十六年		平均
	上	中	下	平均	
一	158.42	150.77	140.27	150.19	117.0
二	160.48	154.08	147.35	153.94	119.8
三	160.60	153.51	147.71	153.74	118.4
四	162.66	153.95	146.35	154.33	116.6
五	164.54	157.50	151.35	157.80	113.0
六	168.24	162.04	155.40	161.89	115.89
七	167.15	157.72	148.64	157.74	113.93
八	154.75	146.17	137.33	146.08	114.76
九	147.57	138.93	129.83	138.88	114.48
十	135.84	130.58	125.75	130.72	114.78
十一	127.72	121.80	117.06	123.30	114.69
十二	127.53	121.61	118.30	122.81	114.59
平均	150.77	140.27	140.27	150.19	117.0
三十四年	150.77	140.27	140.27	150.19	117.0

市街物價ノ一

明治三十六年

商業 貯金 銀行貯金者金額別 物價 玄米一石平均相場 市街物價ノ一 二九九

商業 物價 市街物價ノ二

品名	數量	上	中	下	上	中	下	上	中	下	上	中	下	上	中	下
蓮甘玉葱百薑牛胡蘿	同	二〇〇	一〇〇	九〇	二〇〇	一〇〇	九〇	二〇〇	一〇〇	九〇	二〇〇	一〇〇	九〇	二〇〇	一〇〇	九〇
里落馬甘玉蜀黍稗粟蠶豌豆小大小裸大米	同	二〇〇	一〇〇	九〇	二〇〇	一〇〇	九〇	二〇〇	一〇〇	九〇	二〇〇	一〇〇	九〇	二〇〇	一〇〇	九〇
根藍葱合旁葡萄芋生薯諸黍黍	同	二〇〇	一〇〇	九〇	二〇〇	一〇〇	九〇	二〇〇	一〇〇	九〇	二〇〇	一〇〇	九〇	二〇〇	一〇〇	九〇
豆豆豆豆麥麥麥	同	二〇〇	一〇〇	九〇	二〇〇	一〇〇	九〇	二〇〇	一〇〇	九〇	二〇〇	一〇〇	九〇	二〇〇	一〇〇	九〇

三〇五

市街物價ノ二

品名	數量	大里北埼玉南埼玉北葛飾全管平均			品名	數量	北足立入間比企秩父兒玉									
		上	中	下			上	中	下	上	中	下				
梅澤味過乾米菜大鱈鯨鷄藍牛美ドサカ極	同	二〇〇	一〇〇	九〇	二〇〇	一〇〇	九〇	二〇〇	一〇〇	九〇	二〇〇	一〇〇	九〇	二〇〇	一〇〇	九〇
庵燐酸石種油豆推推濃ガクマ	同	二〇〇	一〇〇	九〇	二〇〇	一〇〇	九〇	二〇〇	一〇〇	九〇	二〇〇	一〇〇	九〇	二〇〇	一〇〇	九〇
干漬喰灰鯉糠粕粕粕粕卵玉紙紙炭炭炭薪	同	二〇〇	一〇〇	九〇	二〇〇	一〇〇	九〇	二〇〇	一〇〇	九〇	二〇〇	一〇〇	九〇	二〇〇	一〇〇	九〇

明治三十六年

三〇四

附

諸組合 組合數郡別 (▲印ハ事務所管外ニアルモノ)

郡	名	産業組合		同業組合	準則組合	計
		有限責任	無限責任			
北	立	八	二	▲	三	▲ 三四
入	間	四	一	▲	三	▲ 三四
比	父	一	三	▲	二	▲ 三四
秩	玉	一	一	▲	二	▲ 三四
大	里	三	一	▲	二	▲ 三四
北	玉	一	一	▲	二	▲ 三四
南	飾	一	一	▲	二	▲ 三四
北	葛	一	一	▲	二	▲ 三四
總	計	四二	元	二一▲	三六▲	二〇四▲

産業組合 (▲ハ無限責任無印ハ有限責任トス)

附 諸組合 組合數郡別、産業組合

組合所在地	創業年月日	組合名稱	組合長氏名
北足立郡馬宮村	明治三十六年六月二十二日	▲馬宮村公德信用組合	齋藤祐美
郡與野町	同	武藏正織青縞販賣組合	村田宗次郎
郡同野町	同	▲與野町鈴谷信用組合	遊馬慶太郎
郡大和田町	同	▲大和田町大和田信用組合	渡邊文太郎
郡芝村	同	芝村信用組合	平田嘉吉
郡馬室村	同	馬室村信用組合	齋藤竹次郎
郡新郷村	同	▲新郷村公德信用組合	押田英太郎
郡石戸村	同	石戸村信用組合	吉田時三郎
郡平方村	同	▲平方村信用組合	石川金太郎
郡白子村	同	▲白子村信用組合	富澤權次郎
郡小針村	同	▲小針村信用組合	加藤孝太郎
郡内間木村	明治三十七年一月十五日	▲内間木村信用組合	須田幸一郎
郡加納村	同	加納村信用組合	廿樂清次郎
郡大石村	同	大石村信用組合	新藤慶之助
郡箕田村	同	▲箕田村信用組合	佐藤歌次郎
郡新倉村	同	▲新倉村信用組合	鈴木左内
郡大砂土村	同	▲大砂土村信用組合	小島善作

組合所在地	創業年月日	組合名稱	組合長氏名
同	同	▲谷塚村信用組合	淺古清兵衛
同	同	▲神根村信用組合	小澤治郎兵衛
同	同	元狹山村信用組合	細淵爲吉
同	同	三ヶ島信用組合	豊田年太郎
同	同	高階信用組合	加藤初藏
同	同	大井村信用組合	三上大吉
同	同	三芳野信用組合	井上牛重郎
同	同	▲南古谷信用組合	橋本三九郎
同	同	福原村信用組合	小野金三郎
同	同	黑須信用組合	繁田武平
同	同	元加治村信用組合	西久保治平
同	同	入間信用組合	本木雄藏
同	同	堀兼村信用組合	奥富富之助
同	同	水谷信用組合	鈴木小太郎
同	同	毛呂村信用組合	小川伊重郎
同	同	南高麗村信用組合	吉田惠之助
同	同	坂戸町信用組合	關根忠衛
同	同	大河信用組合	杉田文三
同	同	大明覺信用組合	坂本倭一郎
同	同	菅谷村信用組合	岩澤彌市

附 諸組合 産業組合

組合所在地	創業年月日	組合名稱	組合長氏名
比企郡玉川村	明治三十六年九月九日	玉川村信用組合	町田藤助
郡伊草村	明治三十七年三月十六日	伊草村信用組合	菅木福太郎
郡竹澤村	同 年三月十七日	竹澤販賣組合	山口助太郎
郡南吉見村	同 年同月二十五日	南吉見村信用組合	新井恭明
郡明覺村	同 年同月三十日	大附信用組合	吉野清吉
郡八和田村	同 年五月六日	八和田村信用組合	中島貞吉
秩父郡八納村	同 年四月四日	鳥羽信用組合	新井鍋作
兒玉郡共和村	明治三十四年五月十三日	殖産信用組合	岡芹鶴五郎
郡神保原村	明治三十五年三月八日	石神信用組合	金井肇太郎
郡本泉村	明治三十六年八月八日	本泉村河内信用組合	木村金七
郡同村	同 年同月同日	稻澤信用組合	坂本喜平
郡同村	同 年同月十一日	太駄信用組合	茂木清平
郡丹庄村	同 年同月八日	丹庄村信用組合	坂本和三郎
郡大澤村	同 年十一月十一日	大澤獎農信用組合	新井契次
郡猪俣村	同 年十二月二日	猪俣信用組合	卜部實之助
郡秋平村	明治三十七年一月二十六日	秋平村信用組合	田中磯吉
郡賀美村	同 年一月十五日	賀美村信用組合	須賀彌三郎

組合所在地	創業年月日	組合名稱	組合長氏名
同 郡松久村	明治三十七年一月十五日	松久村信用組合	根岸久作
同 郡八町河原村	同 年三月十一日	八町河原信用組合	栗原清藏
同 郡松久村	同 年一月二十六日	松久村甘粕信用組合	大木利三郎
同 郡大澤村	同 年同月同日	大澤村高德信用組合	上田福太郎
同 郡北泉村	同 年四月二十八日	北泉村信用組合	武藤九一
同 郡同村	同 年三月十一日	西五十子村信用組合	儘田亭三郎
同 郡同村	同 年同月同日	金久保信用組合	山田慶藏
同 郡久下塚村	同 年同月同日	久下塚信用組合	久保田鹿松
同 郡深谷町	明治三十五年三月八日	絹布生産販賣武州社	齋藤安雄
同 郡中瀬村	明治三十七年三月四日	繭糸生産販賣利陽社	齋藤安雄
同 郡星河村	明治三十六年十二月十六日	星河村信用組合	松岡三五郎
同 郡北河原村	同 年十二月二十八日	北河原村信用組合	木島階太郎
同 郡禮羽村	明治三十七年一月二十六日	馬内信用組合	鎌田孝太郎
同 郡潮止村	明治三十六年四月十日	潮止信用組合	田中四一郎
同 郡北葛飾郡旭成村	明治三十五年七月十四日	旭成第一信用組合	神谷彌平
同 郡同村	同 年十月六日	旭成第三信用組合	松永新次郎
同 郡同村	明治三十六年九月四日	同 信用組合	高木利左衛門

附 諸組合 重要物産同業組合

重要物産同業組合

組 合 所 在 地 名	創 業 年 月 日	組 合 名 稱	地 區	業 務 種 類	組 長 氏 名
北埼玉郡 羽生町	明治三十二年九月十八日	埼玉縣北埼玉郡穀物商同業組合	北埼玉郡一圓	米穀ノ改良	武正才次郎
同 加須町	同 十一月二十一日	埼玉木綿織物産盛同業組合	北埼玉郡一圓	青綿ノ改良	新木新作
南埼玉郡 南埼玉町	明治三十三年六月二十一日	武藏穀物商同業組合	南埼玉、北葛飾、北足立郡一圓	米穀ノ改良	山崎長右衛門
同 柏壁町	同 七月二十六日	埼玉木綿織物同業組合	南埼玉、北葛飾、北足立三郡一圓	綿織物ノ改良	小泉市左衛門
大里郡	同	大里郡蠶種同業組合	大里郡一圓	蠶種製造ノ改良	橋本良平
秩父郡	明治三十四年	秩父郡絹織物同業組合	秩父郡一圓	絹織物ノ改良	柿原定吉
比企郡	同 六月十九日	小川製紙同業組合	比企、秩父、大里三郡一圓	紙類製造ノ改良	成川忠次郎
小川郡	同 六月十九日	小川製紙同業組合	比企、秩父、大里三郡一圓	蠶種製造ノ改良	茂木小平
本庄郡	明治三十五年一月十七日	兒玉郡蠶種同業組合	兒玉郡一圓	蠶種製造ノ改良	澁谷秋藏
北足立郡	同 四月二十六日	埼玉織物同業組合	北足立、入間、比企三郡一圓	織物ノ改良	内野佐兵衛
浦和町	同 四月二十六日	埼玉織物同業組合	北足立、入間、比企三郡一圓	織物ノ改良	下村忠兵衛
入間郡	明治三十六年四月二十八日	武藏飛白同業組合	東京、入間、北足立郡一圓	飛白織ノ改良	
東京日本橋區新乘物町	同 十一月六日	東京織物同業組合聯合會	東京埼玉一圓	織物ノ改良	

川入越間郡 同 十二月二十三日 年 武藏織物同業組合 入間、比企、大里三郡一圓 同 上 不 詳

準 則 組 合

組 合 所 在 地 名	認 可 月 日	組 合 名 稱	地 區
北足立郡 北平柳村	明治二十一年九月	埼玉農産組合	北足立、南埼玉兩郡一圓
同 郡 大宮町	明治二十四年十月	埼玉縣北足立兩郡甘藷商組合	同
同 郡 土合村	明治三十一年八月	埼玉染物營業組合	北足立郡一圓
入間郡 日東村	明治二十一年九月	埼玉縣桑樹改良組合	入間郡一圓
同 郡 入間川町	明治二十二年三月	埼玉縣西川材木商組合	東京、埼玉一圓
同 郡 所澤町	明治二十三年十二月	埼玉縣入間織物業組合	入間郡一圓
同 郡 毛呂村	明治二十八年十月	埼玉縣毛呂織物改良組合	入間郡毛呂村
同 郡 坂戸町	同 年	高麗川材木商組合	秩父、入間兩郡一圓
同 郡 所澤町	明治三十年一月	武藏青綿改良組合	入間郡一圓
同 郡 同 町	同 年	所澤織物商組合	東京、埼玉一圓
同 郡 同 町	明治三十一年九月	武藏染物業組合	入間郡一圓
同 郡 川越町	同 年	入間郡蠶種業組合	埼玉、東京一圓
同 郡 飯能町	明治三十二年十二月	武藏絹布改良組合	同
同 郡 所澤町	明治三十年三月	武藏機業改良組合	同
同 郡 入間川町	明治三十二年九月	武藏白魚子織本場組合	同

附 諸 組 合 準 則 組 合

組合所在地名	認可月日	組合名稱	地	區
入間郡越生町	明治三十二年十二月	入間製氷組合	入間郡ノ一部	
同郡加治村	明治三十三年十月	入間燃糸業組合	入間郡一圓	
同郡古谷村	同 年十一月	入間醬油釀造組合	同	
同郡入間川町	明治三十四年六月	入間郡酒類販賣業組合	入間郡ノ一部	
同郡川越町	明治三十五年六月	川越酒類商組合	入間郡川越町	
同郡松山町	明治三十年十月	埼玉縣比企郡醬油業組合	比企郡一圓	
同郡小川町	明治二十七年六月	埼玉縣比企郡小川生絹商組合	比企郡ノ一部	
同郡兒玉町	明治三十二年四月	競進社養蠶改良組合	兒玉郡ノ一部	
同郡本庄町	明治三十四年十二月	本庄絹糸織物組合	兒玉郡本庄町	
同郡深谷町	明治二十一年九月	埼玉縣深谷絹織物業組合	大里郡ノ一部	
同郡熊谷町	明治二十五年三月	埼玉縣熊谷織物業組合	大里郡熊谷町	
同郡同町	同 年六月	熊谷米穀商組合	大里、北埼玉郡ノ一部	
同郡同町	明治三十二年十二月	鷄肉雞卵商組合	同	
同郡同町	明治三十三年三月	埼玉縣酒造組合	埼玉縣一圓	
同郡同町	明治三十九年六月	北埼玉郡青縞機業組合	北埼玉郡村君村	
北埼玉郡羽生村	明治三十年九月	北埼玉郡醬油業組合	北埼玉郡全部	
同郡同町	明治三十二年一月	埼玉盛粉組	同	
同郡同町	同 年五月	北埼玉郡肥料商組合	北埼玉郡ノ一部	
同郡忍河町	明治二十年八月	足袋卸商組合	同	

農工商ニ關スル令達

年次	縣令	訓令	告示	計
三三三三三	三三三三三	三三三三三	三三三三三	三三三三三
十十十十十	十十十十十	十十十十十	十十十十十	十十十十十
二二二二二	二二二二二	二二二二二	二二二二二	二二二二二
年年年年年	年年年年年	年年年年年	年年年年年	年年年年年
東京市	東京市	東京市	東京市	東京市
同 年 七月	同 年 七月	同 年 七月	同 年 七月	同 年 七月
南埼玉郡柏壁町	南埼玉郡柏壁町	南埼玉郡柏壁町	南埼玉郡柏壁町	南埼玉郡柏壁町
同郡潮止村	同郡潮止村	同郡潮止村	同郡潮止村	同郡潮止村
北葛飾郡松伏領村	北葛飾郡松伏領村	北葛飾郡松伏領村	北葛飾郡松伏領村	北葛飾郡松伏領村
同郡彦成村	同郡彦成村	同郡彦成村	同郡彦成村	同郡彦成村
東京府東京市	東京府東京市	東京府東京市	東京府東京市	東京府東京市
同 年 六月	同 年 六月	同 年 六月	同 年 六月	同 年 六月
南葛飾郡龜戸村	南葛飾郡龜戸村	南葛飾郡龜戸村	南葛飾郡龜戸村	南葛飾郡龜戸村
同 年 六月	同 年 六月	同 年 六月	同 年 六月	同 年 六月
東京聯合請負布晒營業組合	東京聯合請負布晒營業組合	東京聯合請負布晒營業組合	東京聯合請負布晒營業組合	東京聯合請負布晒營業組合
東京聯合仕入染營業組合	東京聯合仕入染營業組合	東京聯合仕入染營業組合	東京聯合仕入染營業組合	東京聯合仕入染營業組合
東京聯合染糸職業組合	東京聯合染糸職業組合	東京聯合染糸職業組合	東京聯合染糸職業組合	東京聯合染糸職業組合
神奈川聯合染糸職業組合	神奈川聯合染糸職業組合	神奈川聯合染糸職業組合	神奈川聯合染糸職業組合	神奈川聯合染糸職業組合
埼玉縣聯合染糸職業組合	埼玉縣聯合染糸職業組合	埼玉縣聯合染糸職業組合	埼玉縣聯合染糸職業組合	埼玉縣聯合染糸職業組合
東京、神奈川、埼玉ノ一部	東京、神奈川、埼玉ノ一部	東京、神奈川、埼玉ノ一部	東京、神奈川、埼玉ノ一部	東京、神奈川、埼玉ノ一部
南埼玉、北葛飾郡ノ一部	南埼玉、北葛飾郡ノ一部	南埼玉、北葛飾郡ノ一部	南埼玉、北葛飾郡ノ一部	南埼玉、北葛飾郡ノ一部
同	同	同	同	同
北葛飾、南埼玉、北足立郡ノ一部	北葛飾、南埼玉、北足立郡ノ一部	北葛飾、南埼玉、北足立郡ノ一部	北葛飾、南埼玉、北足立郡ノ一部	北葛飾、南埼玉、北足立郡ノ一部
二合半領及八條領	二合半領及八條領	二合半領及八條領	二合半領及八條領	二合半領及八條領
埼玉、東京ノ一部	埼玉、東京ノ一部	埼玉、東京ノ一部	埼玉、東京ノ一部	埼玉、東京ノ一部

明治三十六年度

科 目	勸 業 費			
	本年度決算額	本年度豫算額		
地方測候所費	一、〇六二、〇四〇	一、一〇四、〇〇〇	増	四、一九六〇
地方測候所雜俸	四、五七、四八二	五、三六、四九〇	減	八、〇〇八
修繕費	一、二一六、〇六八	一、一六七、八八五	増	五、八二七
繕給費	二二一、三八〇	二七〇、〇〇〇	減	五、八二〇
農事試驗場費	三、三八二、四三三	三、七三、〇〇〇	増	三、九、五六七
農事試驗場雜俸	三、四二九、四八九	三、二七九、八五〇	増	一四九、六三九
農事試驗場雜費	三、五五四、五七三	三、七八八、八一七	減	二、三四、二四四
蠶種檢査費	一四、四一六、九一九	一六、五三三、六六八	減	二、一四六、七四九
蠶業費	四、四五五、六一七	四、八〇〇、九〇〇	減	三四五、二八三
林業費	六、一三、四〇〇	六、三九、四五〇	減	二〇九、三三二
造林費	三、〇七六、三九九	二、九六七、〇〇〇	増	一〇九、三九九
保安林調查費	五、一〇〇	五、〇〇〇	増	四四、九〇〇
獸疫豫防費	四、九四、二六五	五、五二、一〇〇	減	五七、八三五
勸業諸費	二、六三、七五〇	一、五〇、〇〇〇	増	一一、三七五〇
勸業報費	二、八六、二五〇	四、三五、八〇〇	減	一、四九、五五〇
勸業員費	八七五、七七七	一、〇三八、六一〇	減	一、六二、九〇三
計	三、七、八〇〇、八七二	四、一、二五八、五七〇	減	三、三、五七六、九八

部 計	時 間		計
	勸 業 費	勸 業 補 助 費	
總計	五〇、一九五、〇〇三	六四、〇二二、四三七	一、三、七二七、四三四
農會費補助	三、〇〇〇、〇〇〇	三、〇〇〇、〇〇〇	一〇、九五四、一三四
農織講習所費補助	五〇〇、〇〇〇	五〇〇、〇〇〇	五、二九一、七四三
第五回內國勸業博覽會補助	六、〇五八、〇一七	七、二九五、六〇〇	一、七五四、八八五
耕地整理費補助	二、一四七、三五五	一、一三三、三八〇	一、七五四、八八五
「ルイザヤナ」買收紀念萬國博覽會補助	二、三四三	一〇〇、〇〇〇	二、二〇九、八二五
地方測候所建築費	一、一〇、八四六	一、一三、〇八五	—
農事試驗場建築費	四、五五、五〇〇	四、九一、三〇二	—
計	二二、二九四、一三二	二二、八六三、八六七	一〇、五六九、七三六
三三三三	十	二	—
三三三三	十	三	—
三三三三	十	四	—
三三三三	十	五	—
計	—	—	—

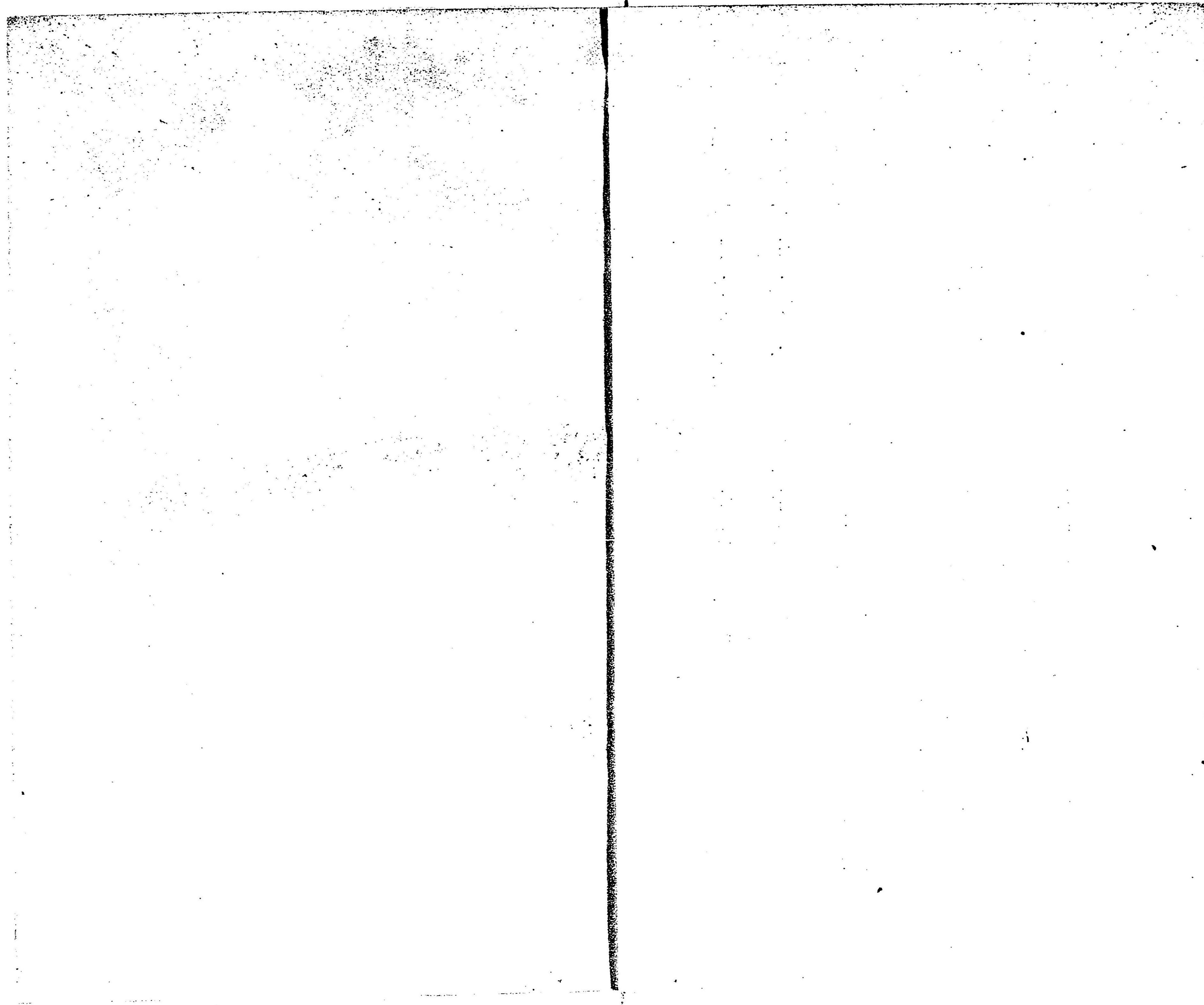
附 勸業費

明治三十七年十一月二十二日印刷
明治三十七年十一月二十八日發行

埼玉縣內務部第四課

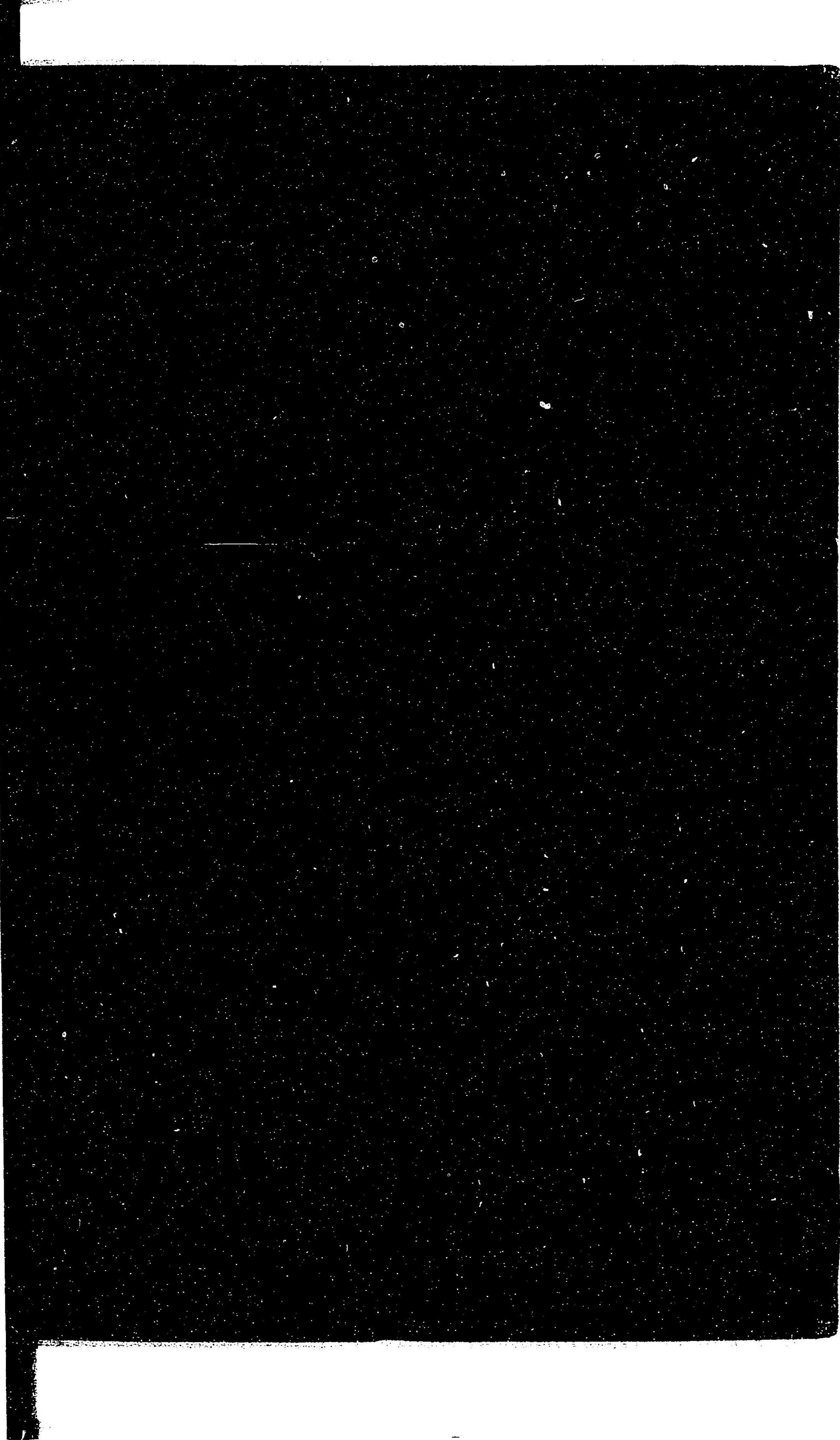
埼玉縣北足立郡浦和町四百三十九番地
印刷者 山本長次郎

埼玉縣北足立郡浦和町四百三十九番地
印刷所 長島活版所



14.
62





142

62

(M)