



208
3
729

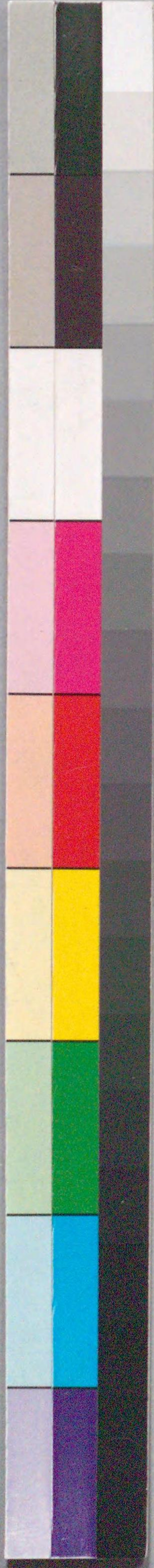
花曇籠夜草紙

三止

国立国会図書館 花曇籠夜草紙 6編 208-729



ガラス使用



208
3
729

花曇籠夜草紙

朧

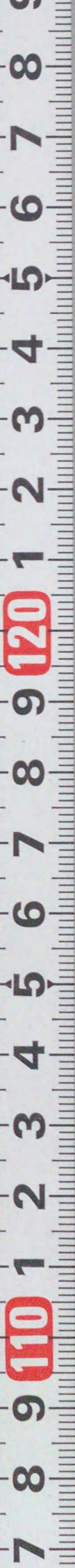
新文庫

魚製

五編

吉川
貞圃






 昔水化 五編上
 華曇朧夜草紙
 國貞書 木谷板
 新發行之記

新古舶來の小説と云ふに那土の文字不富うと云ふその伎殊巧を
 あれども別て明末に至りて利を先りて義を後れざる。總て人情を
 不有及此一勸善懲惡の意小疵ありのるれ斐と得む余も我々の
 皇國の三歳の雜書と義を以て勇まざる者つね毎歳發
 繪草紙と勸懲の音と宗と編め不幸の立役無失小囚と存
 子悲歎の三乃或は手話の金白を小負家自賣の愁糞場擲出
 鬚の歎役か且浮雲の宙と得ざるもの大詰に到りて計るくと
 思ひの外計られたる口惜いと定り流紋形にて惡人亡びて善人
 栄ふ是れ作家の習風なりしに近世の流行とを美観の奸賊少年
 の惡漢画作も只管巧と稱せぬ教編乃下に到ら余して善惡判然
 るるねと云ふ。このうりも是も又あるト畠小時く種本の化花多き
 疲茄子も初夢頂の賣出しの間を合せんを急促よらん

萬延二辛酉年陽春

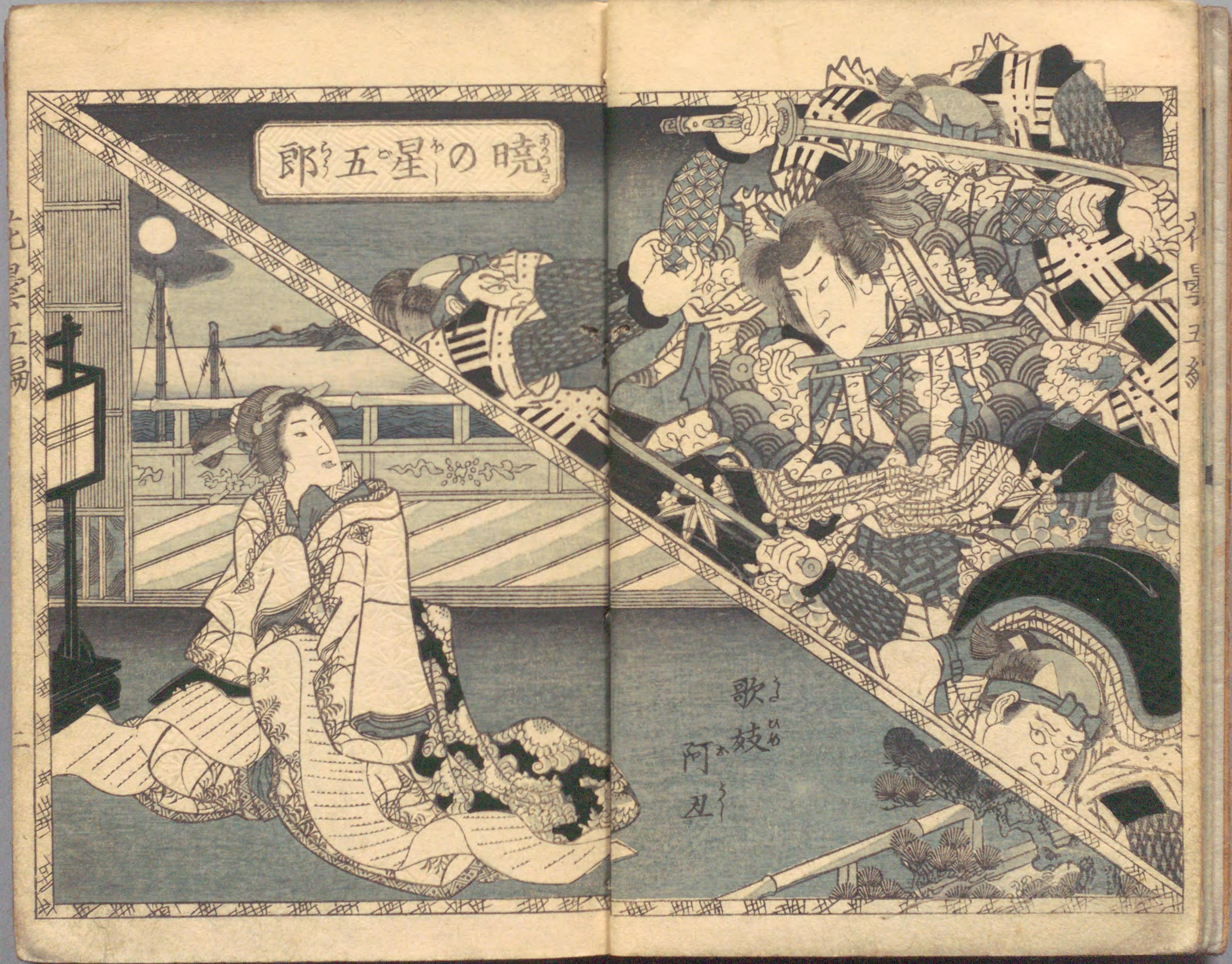
為永春水誌



花曇朧夜草紙 6編 208-729
 国立国会図書館

ガラス使用

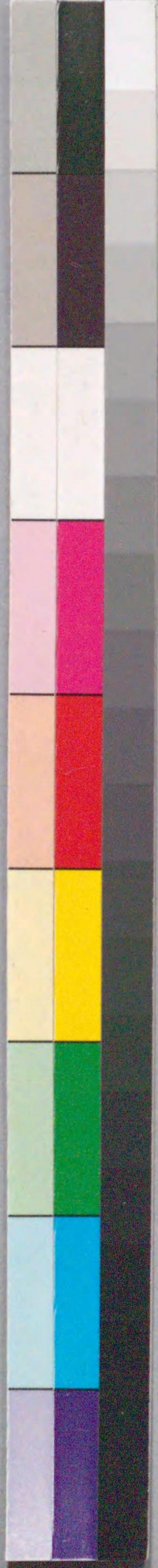
国立国会図書館 花曇朧夜草紙 6編 208-729



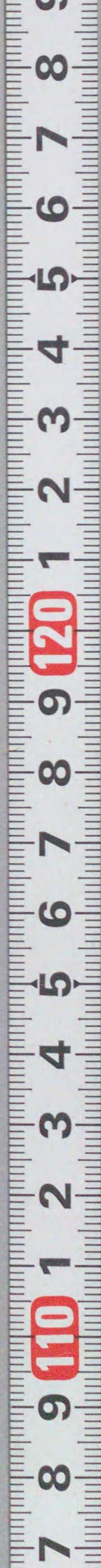
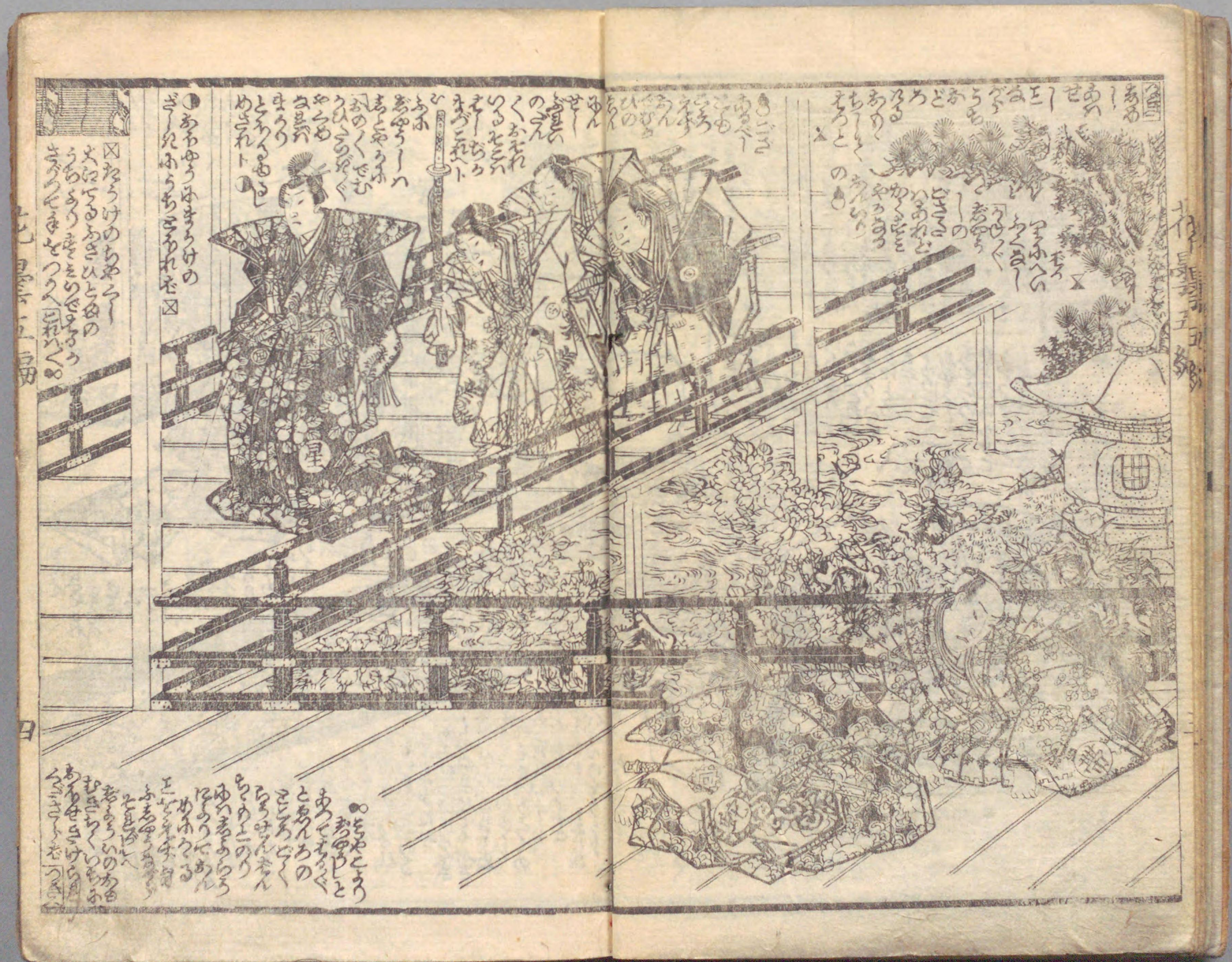
郎の五星の暁

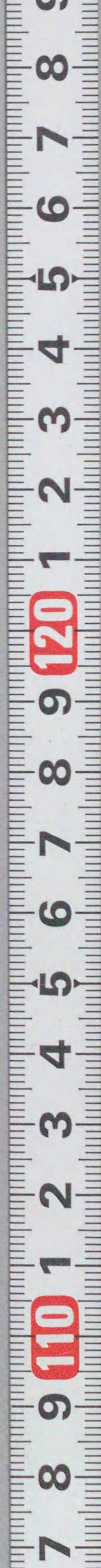
歌妓
阿丑

歌妓阿丑

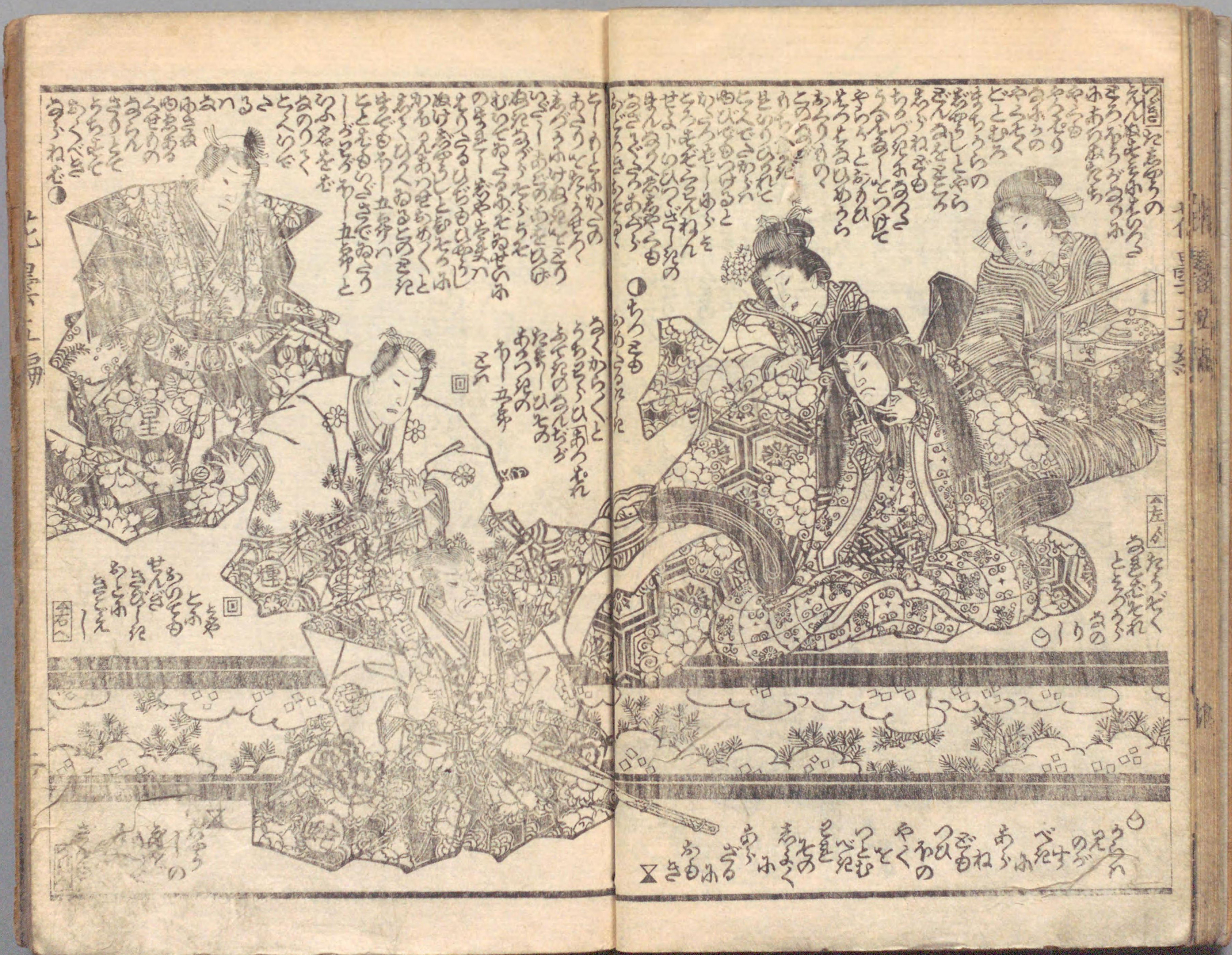


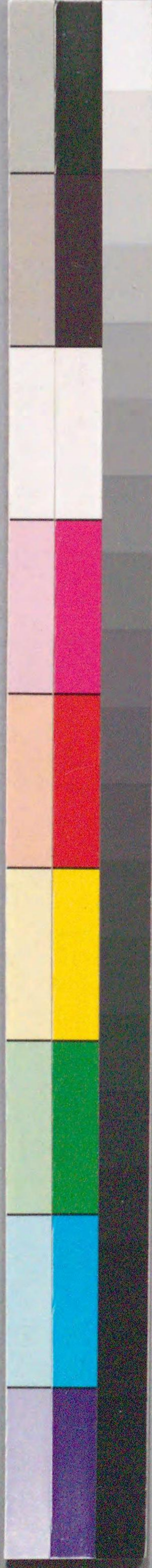


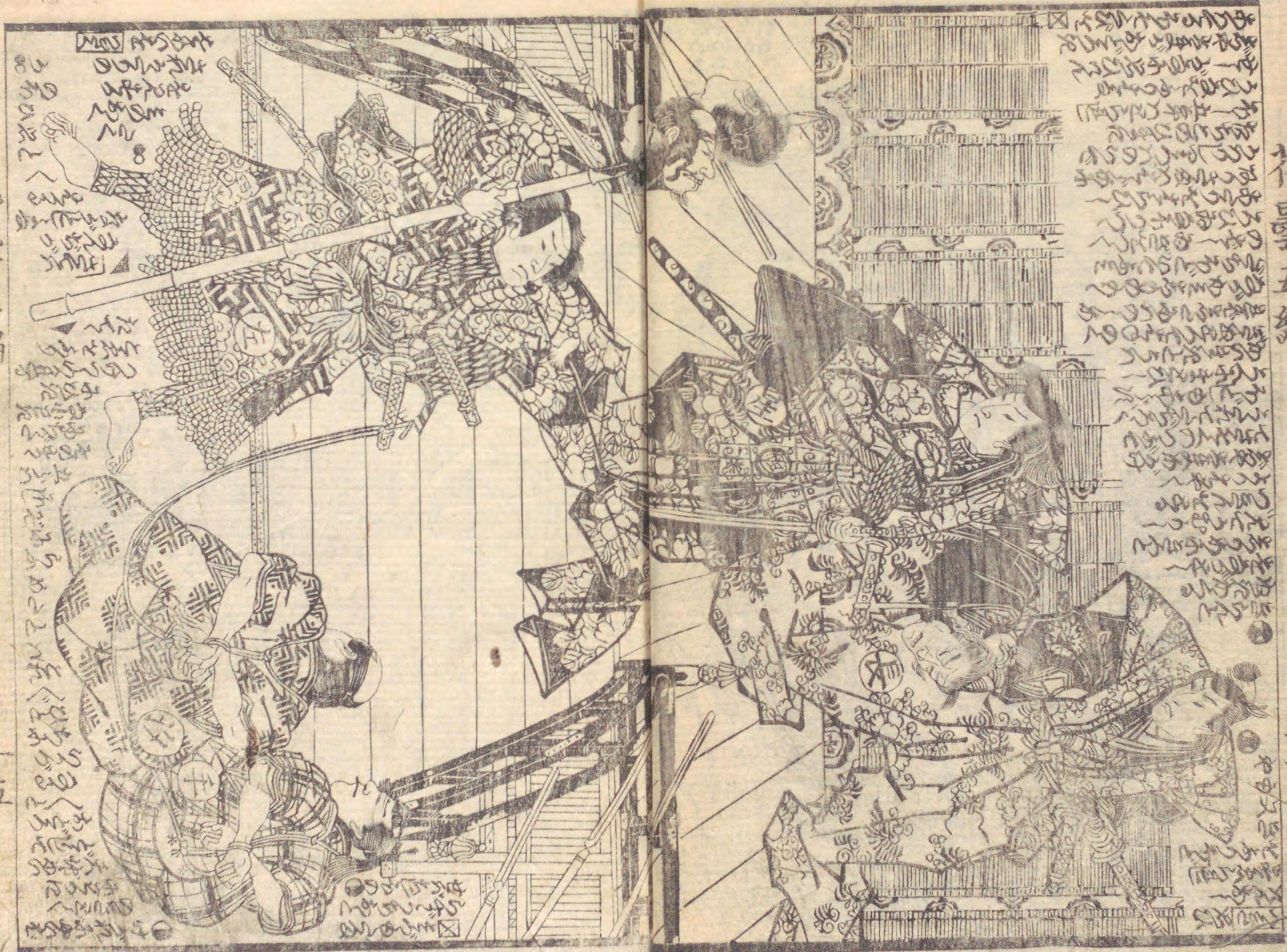








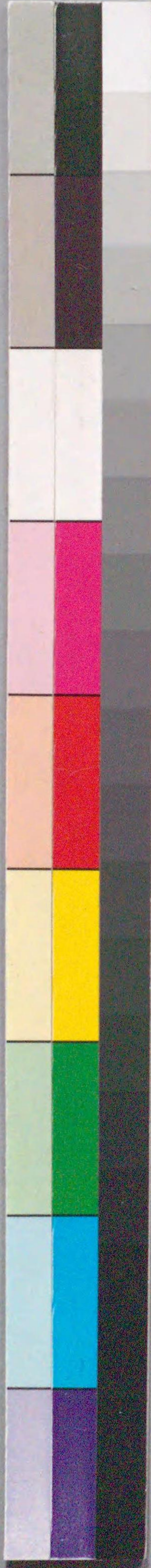




花曇夜草紙

花曇夜草紙







御教書に...
此場の画と...
分六編小未女



里と...
市と...
ま...
あ...



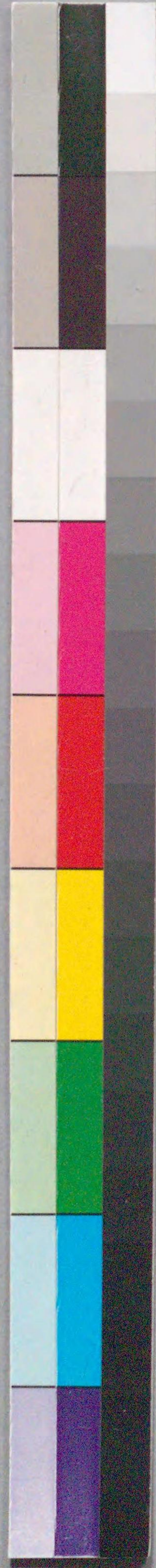


為永春水作

歌川國貞画

升題曲豆阿画

六編上



金袋かねふくろと智恵袋ちゑふくろは何程底そこが叮つてももさかたに出入でいり
 その小こや今いま稔とへ別わかて趣向しゆきやうの拂底はらひに兄あにさんあるぞと
 側わきへ叫こゝろくか輕かろく居ゐらば思おもひつゝの鏡かがみを讀よむと長案ながあんも凝こめて思案しあん小
 文章ぶんしやうさへりゝの夫つまさへもど果敢はつかんどりかひのさる長案ながあんも凝こめて思案しあん小
 奇道軒きどうけんが栞しやくの一段いちだんとつゝのさる趣向しゆきやうとお目めが止とまら作者さくしやの僥倖りやうしやう一カ
 ろもあつた筆頭ふでづゝの辞ことばの花曇はなぐも膾夜草紙えいやそうじ乃すなはち嗣輯ししきを藁わらま。

辛酉初春新局

為永春水記

七編六編



まふら化
とんたふら

六編上



おしろきり後秋さき





下奴袖平

下奴袖平

女兒奥海

楠木奇道軒





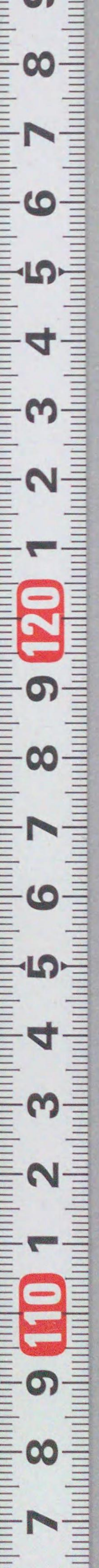
花曇籠夜草紙

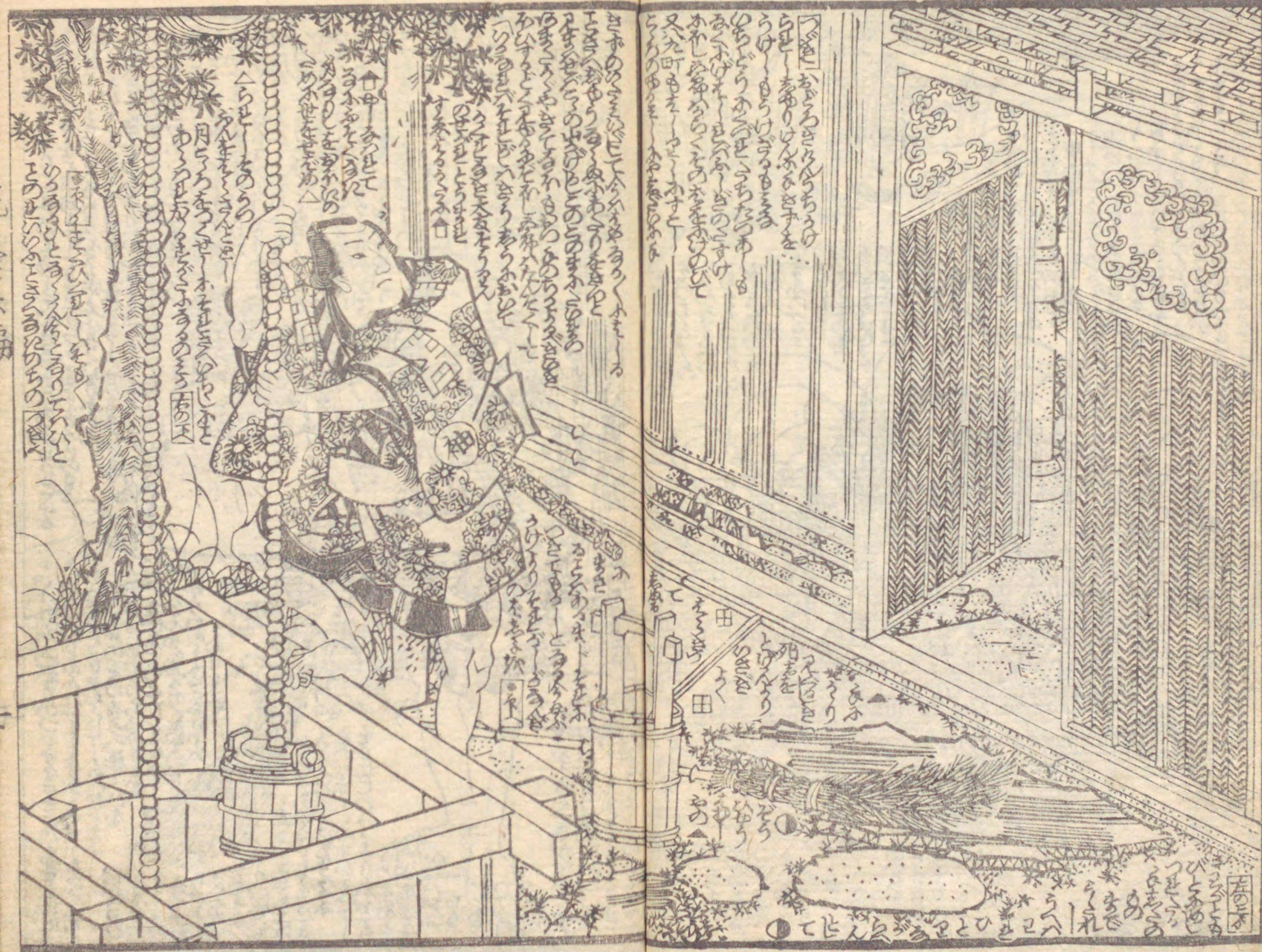




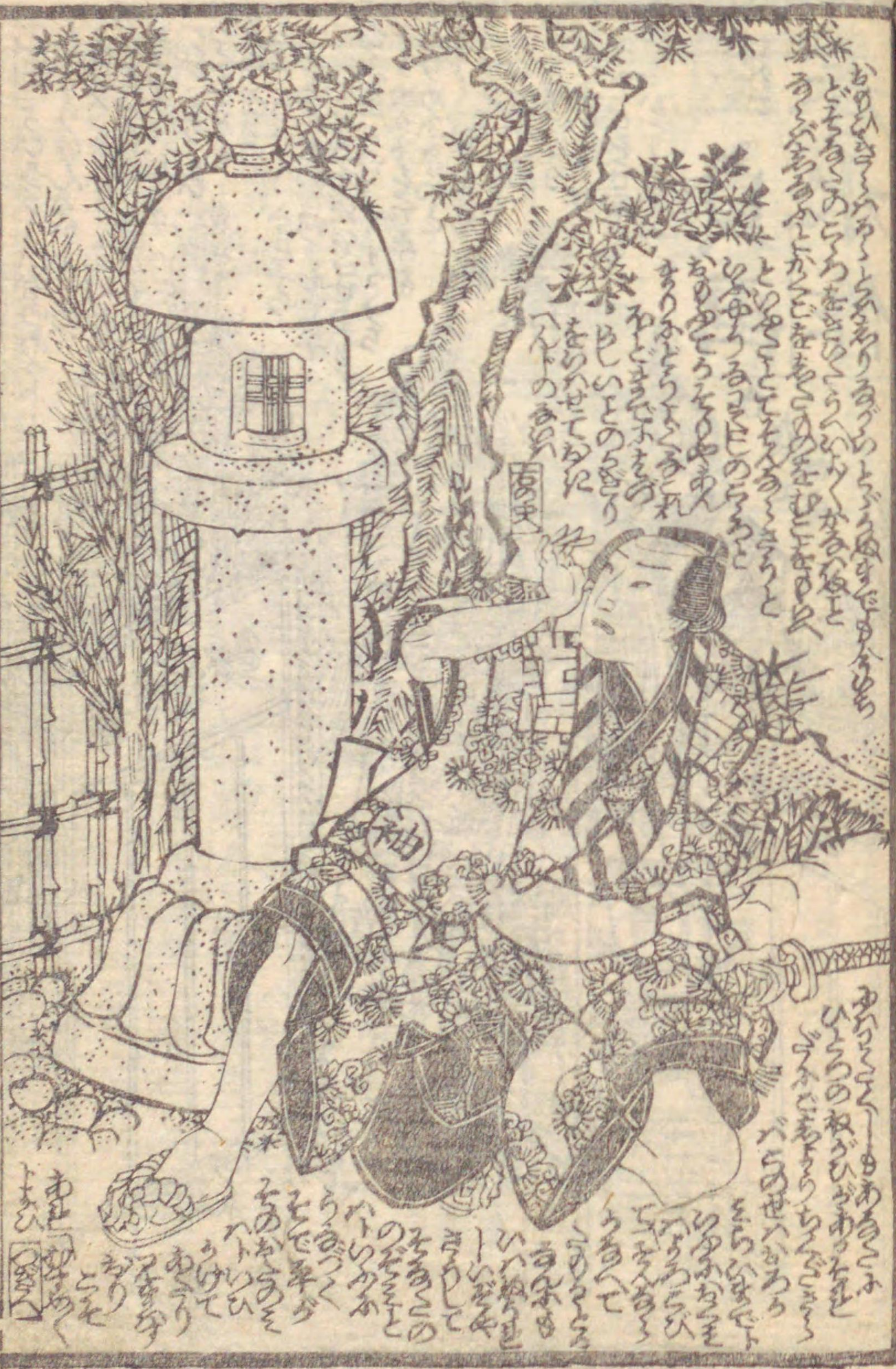
二

花曇籠夜草紙









110

120

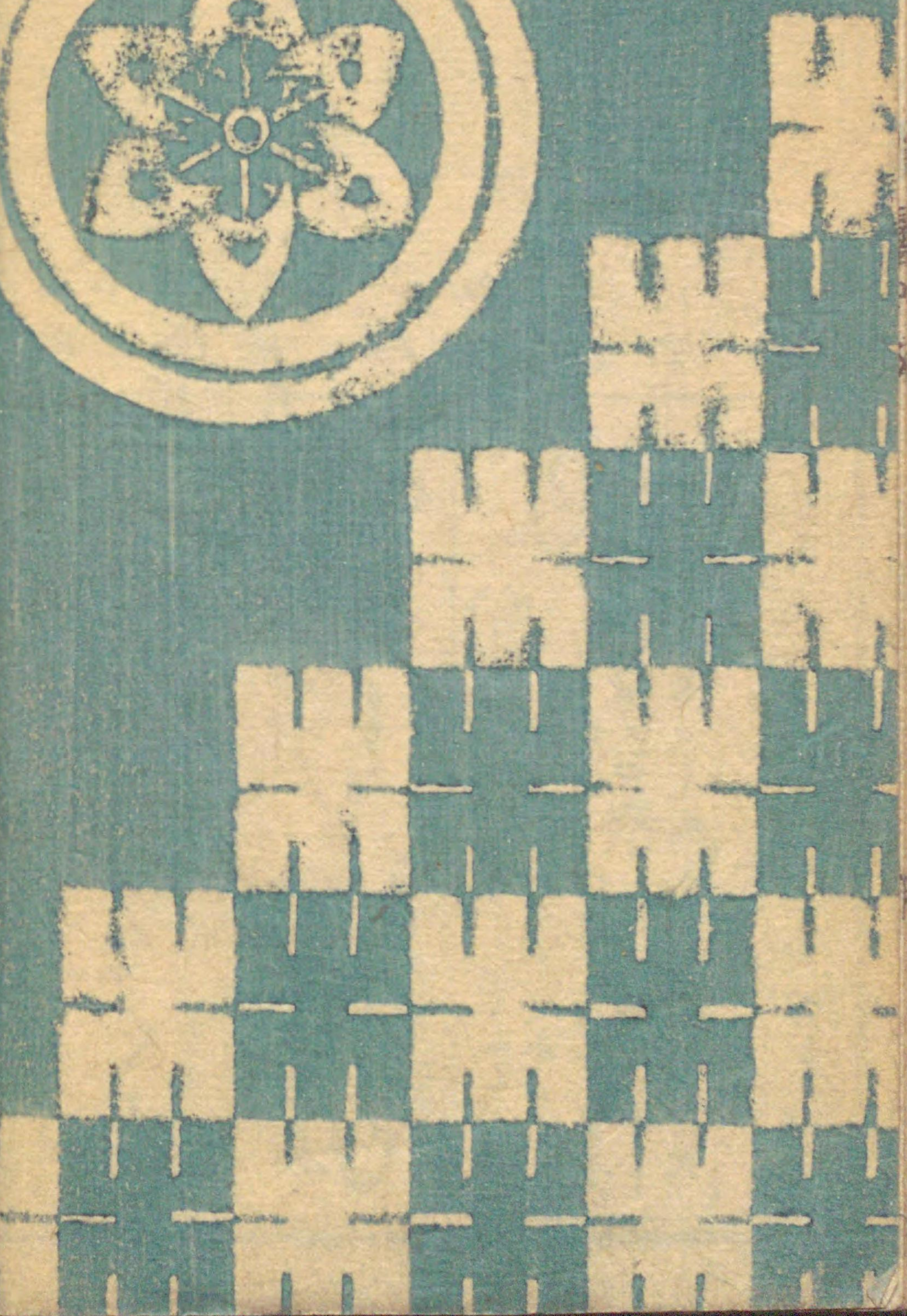


花曇朧夜草紙



錦森
彦坂

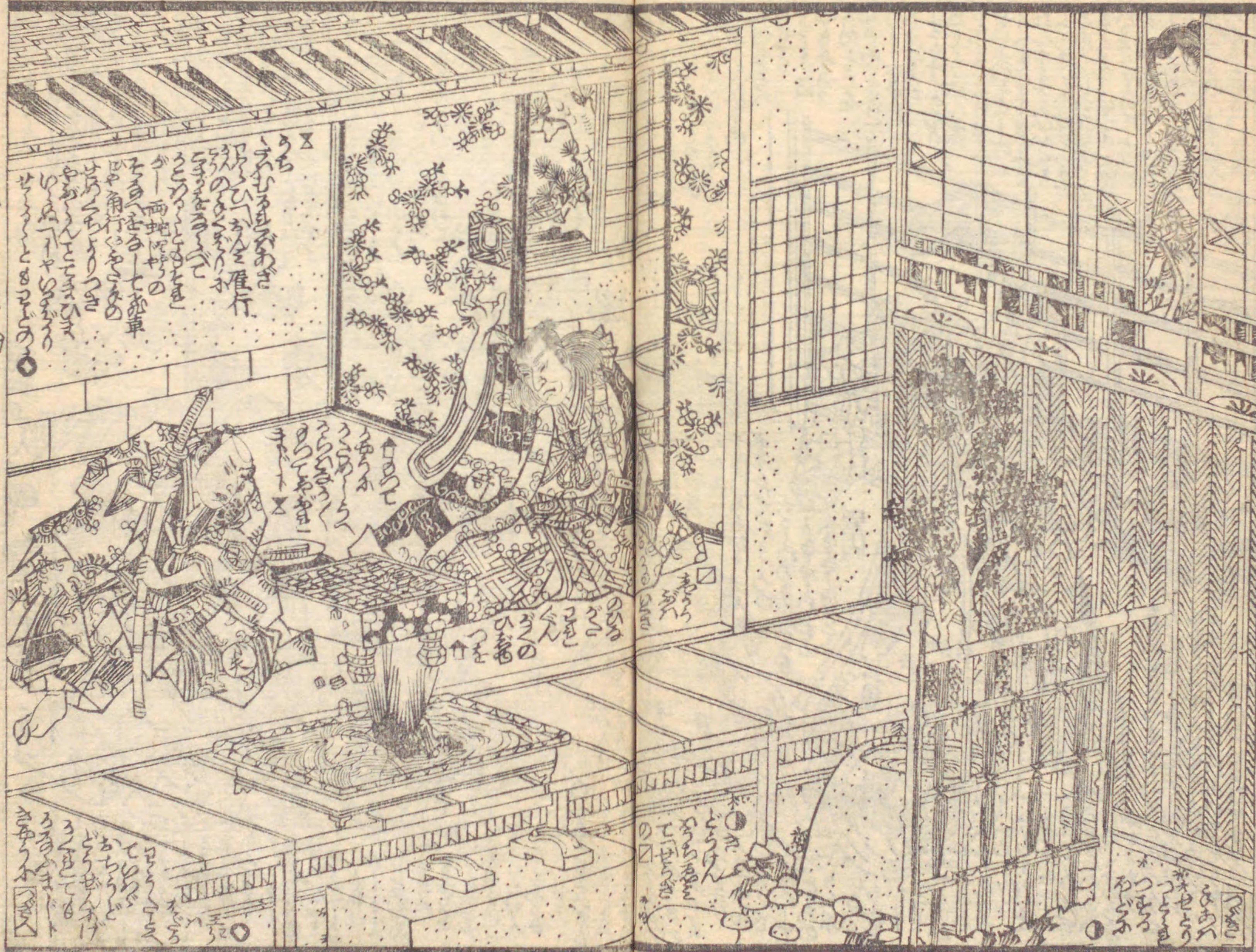
六編下





花曇籠夜草紙 6編

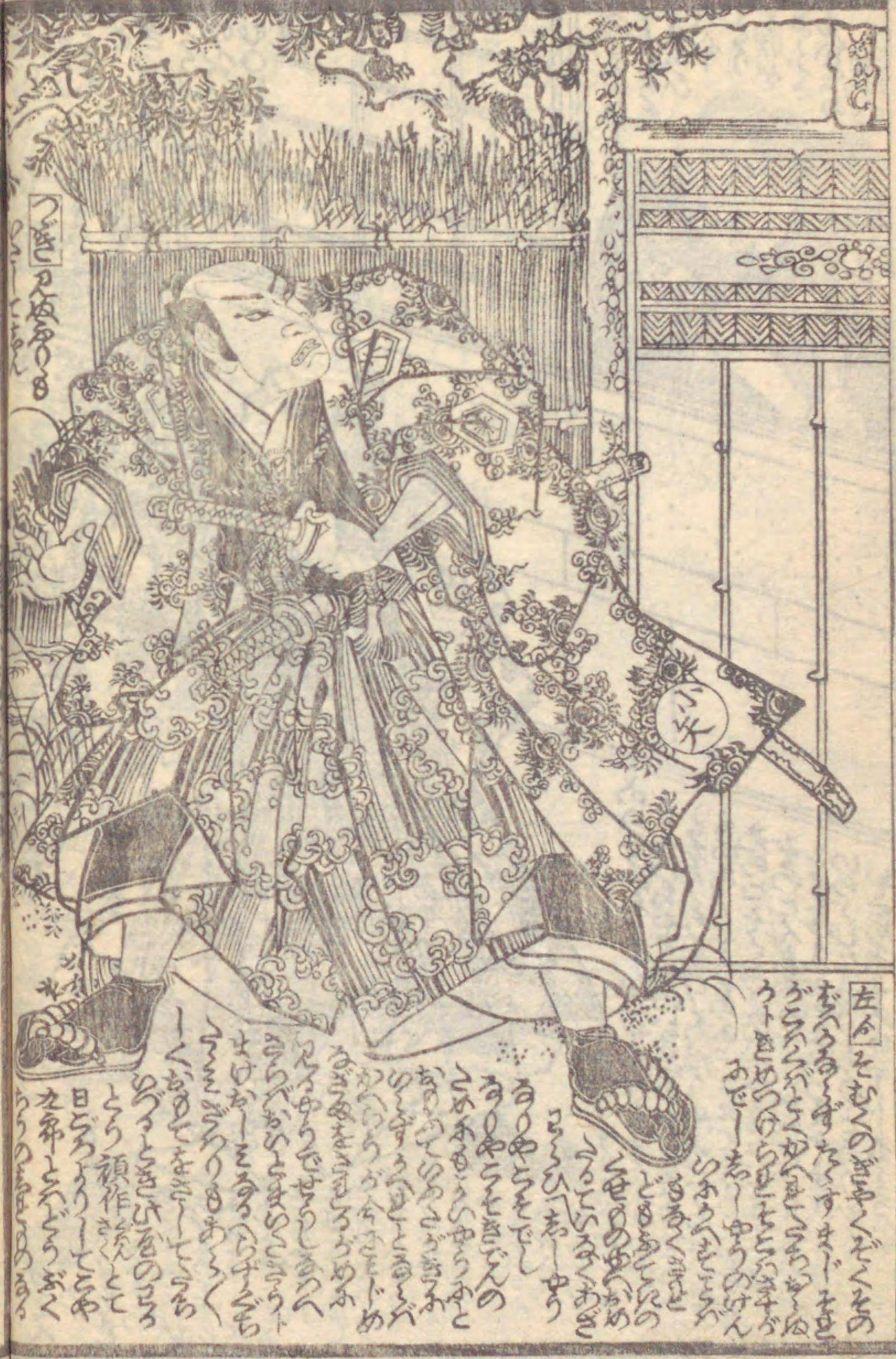




花曇夜草紙

花曇夜草紙

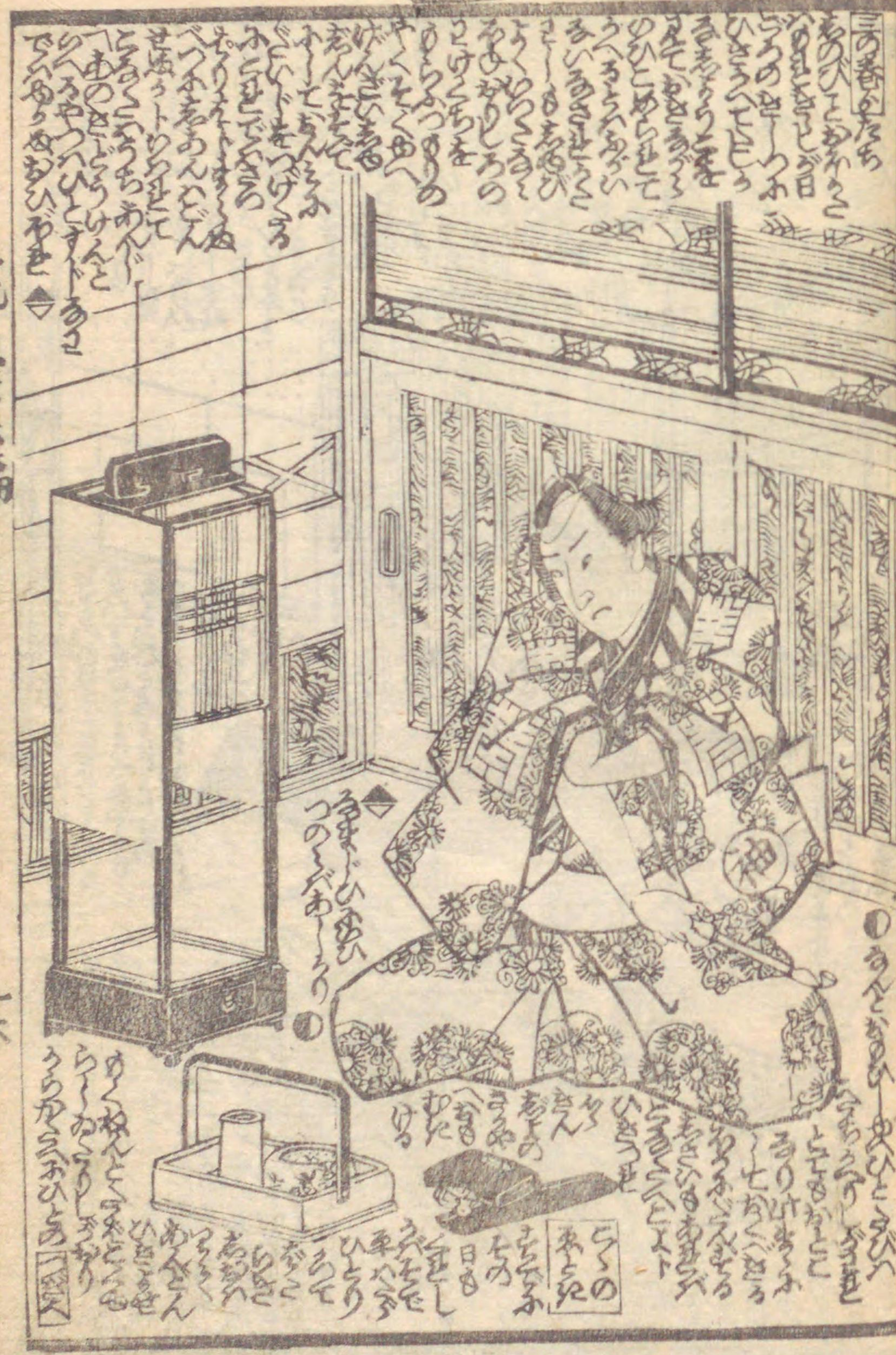




十丁 巻

花曇籠夜草紙







花曇夜草紙

花曇夜草紙





青面

Handwritten Japanese text in kuzushiji script, arranged in vertical columns around the illustration. The text includes a title '青面' and several paragraphs of prose.



Handwritten Japanese text in kuzushiji script, arranged in vertical columns around the illustration. The text includes a title '花曇' and several paragraphs of prose.

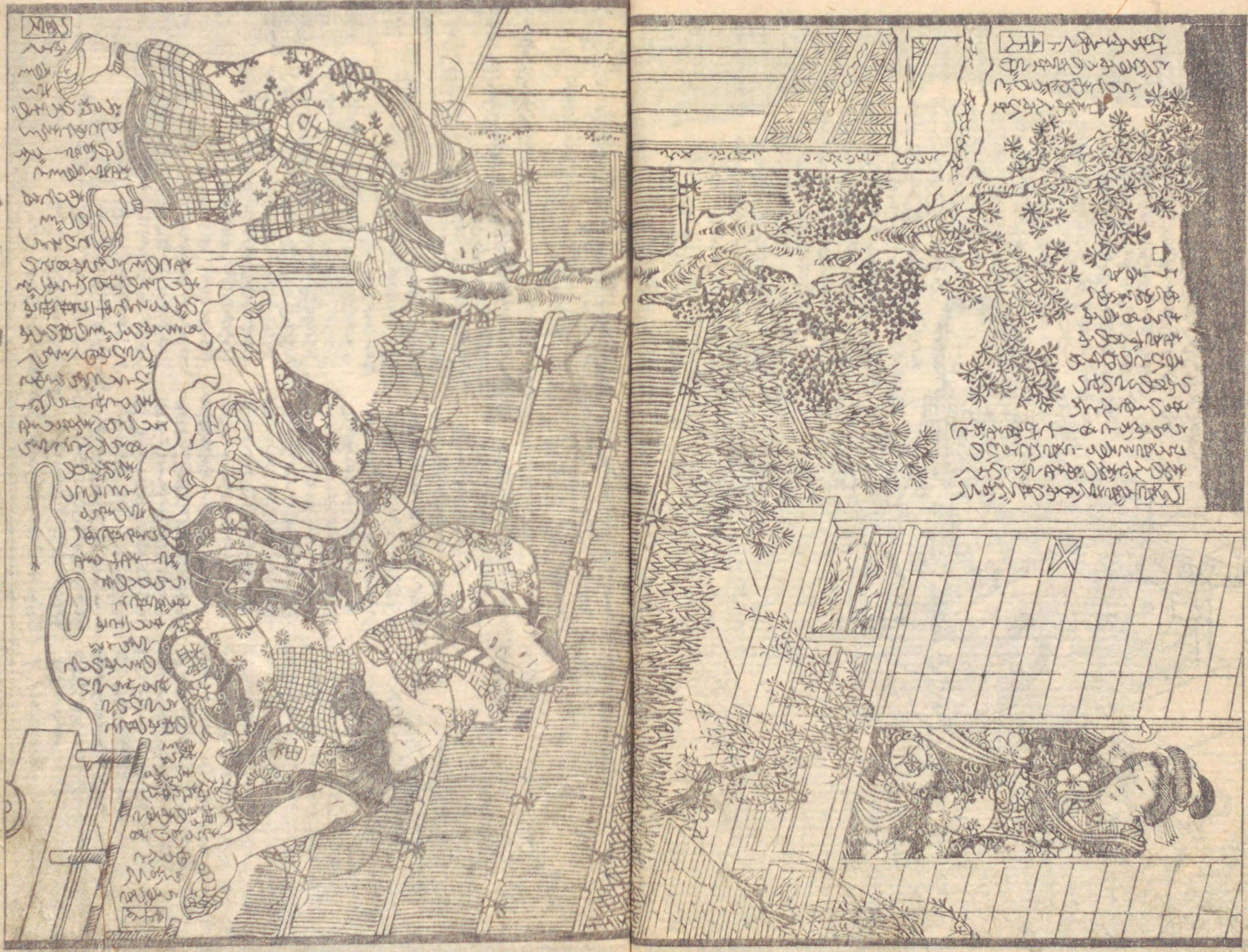




花曇籠夜草紙

花曇籠夜草紙





朝鮮牛肉丸 大包金三味 中包金三味 小包百銅
 對及 屋敷 深崎氏製衣
 為永春水作歌川國貞画
 此圖は、朝鮮牛肉丸の製法や、深崎氏の製衣技術を記述したものである。

萬延二年酉年新春出板目錄

柳亭種彦作
 神刀波白鞘 十編
 一壽齋國貞画

為永春水作
 花曇朧夜草紙 五編
 歌川國貞画

並水五瓶作
 勝相撲花の顔觸 初編
 一猛齋芳虎画

山東京山作
 物づり 八尾編
 歌川國貞画

京山作 芳虎画
 桜姫侍草紙 四編

山東京山作
 ろこふまのころ 五編
 歌川國貞画

雪住作 芳希画
 流梯箱振羽霧 四編

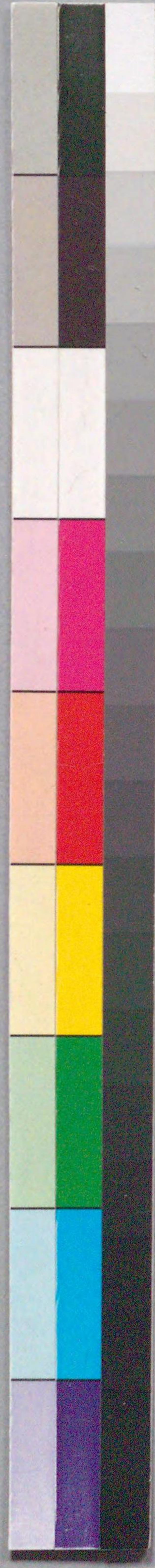
書物地本問屋 江戸馬喰町二丁目
 森屋治兵衛板

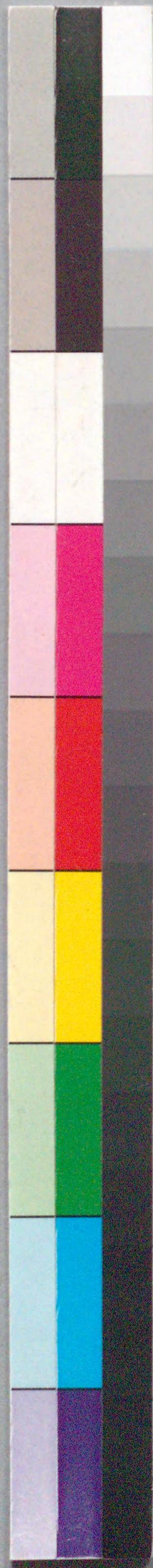
208
3
729



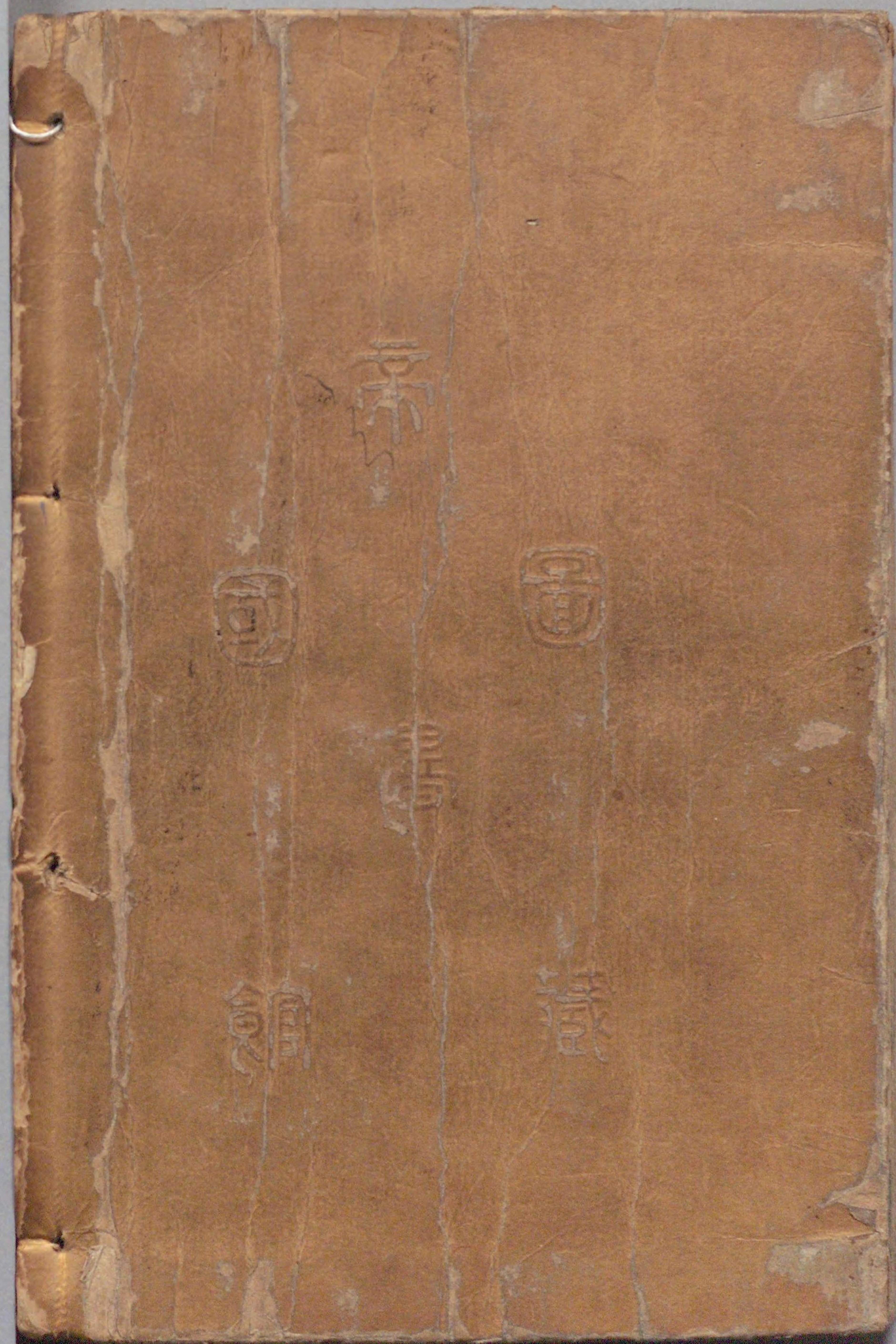
錦森堂
早鏡國
眞画
爲永
高
沢
作

六編
表
巻
終
巻





国立国会図書館 花曇朧夜草紙 6編 208-729



ガラス使用

