

204012-000-4

37-67

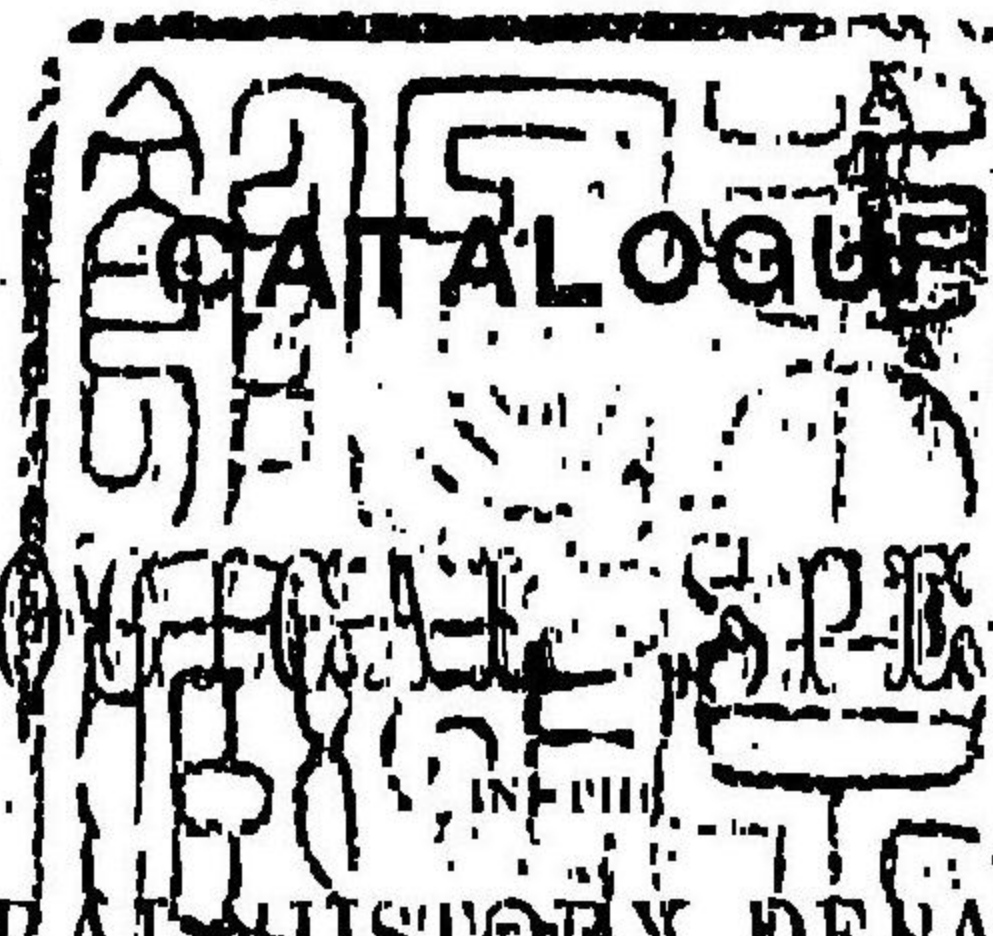
帝国博物館天産部動物標本目録

(比較骨格標本の部)

帝国博物館

M27

EDO-0253



ZOOLOGICAL SPECIMENS

NATURAL HISTORY DEPARTMENT

IMPERIAL

(Specimens of)

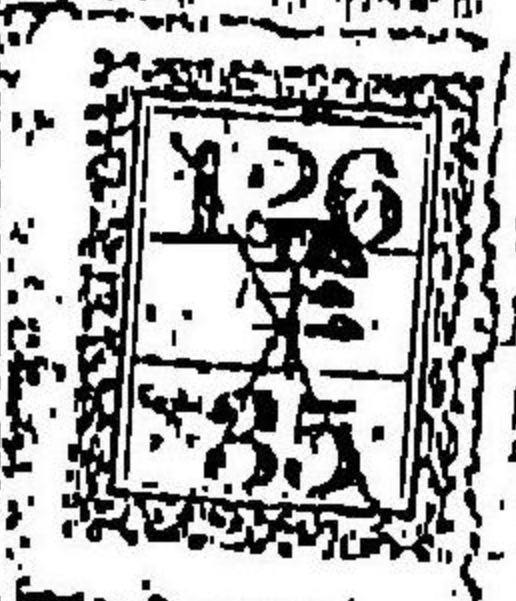
帝國博物館

天産部

動物標本

目録

(比較骨格標本の部)



帝國博物館  
動物標本  
寄贈本

TOKYO

Published by the Imperial Museum,

1894.



東京

帝國博物館

明治廿六

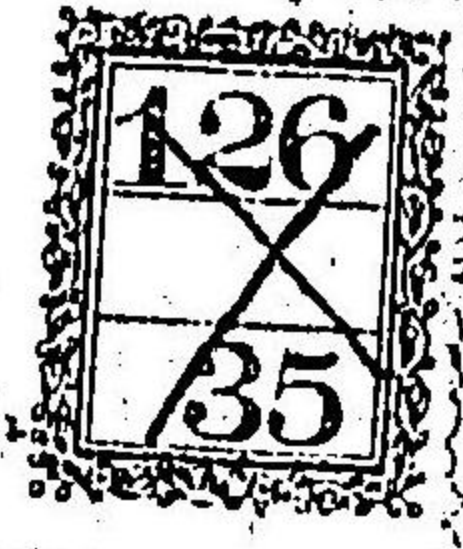


136  
35



120-33





→ 37-671 (和)

### 凡 例

本館天産部動物區ニ於テハ動物各部類ノ  
 模範タル種類ノ標本ヲ陳列シ公衆一般ノ  
 縦覽ニ供シテ動物全界ノ概況ヲ窺ハシメ  
 ントスルノ傍ラ或ハ各部類ノ種族ヲ汎ク  
 網羅シテ動物分布ノ狀ヲ明カニシ或ハ動  
 物ノ構造習性等ニ關スル標本ヲ蒐集シ篤  
 志者ノ參考ニ供シテ比較ノ標準タラシメ  
 ンヲ期セリ今ヤ其ノ一部分トシテ脊椎  
 動物ノ比較骨節標本ノ調査ヲ了ヘ其ノ陳  
 列成ヲ告ケタリ標本ノ總數ハ二百五拾五  
 點ナリ内譯魚類ハ三拾六點兩棲類ハ拾一  
 點爬蟲類ハ三拾點鳥類ハ八拾一點哺乳類  
 ハ九拾七點ニシテ未タ完備ニ至ラスト雖  
 モ比較骨節學ヲ研究セントスル者ノ爲メ  
 ニハ貴重ナル標本タルベシ依テ動物區目  
 録ノ一部分トシテ之レヲ編纂上梓シテ世  
 ニ公ニス

明治廿七年五月

### 帝國博物館天産部動物區

理學博士 ドクトル 石川千代松

編纂主任

理學士 岩川友太郎

同補助

松浦歡一郎





Class. **PISCES.**  
綱 魚 類

SUBCLASS. **ELASMOBRANCHII.**  
亞 綱 板 鰐 魚 類

**CHIMERA** *L.*

*monstrosa, L.*  
ぎんざめ

Awa.  
安房

Caso. 1.  
第一函

**SQUATINA** *Dum.*

sp.

Africa.  
亞弗利加

**MUSTELUS** *Cuv.*

*manazo, Bleck.*  
ほしざめ

Awa.  
安房

**CESTRACION** *Cuv.*

*Philippii, Bleck.*  
ねこざめ

Awa.  
安房

**RAJA** *Cuv.*

*clavata, Rondel.*

English Chan.  
英國海峽

*kenojei, Müll. & Henle.*  
かすべ

Awa.  
安房



SUBCLASS. **GANOIDEI.**  
亞綱 硬鱗魚類

**LEPIDOSTEUS, Lacep.**osseus, *L.*Ohio.  
オハヨオCase. 1.  
第一函

SUBCLASS. **TELEOSTEI.**  
亞綱 硬骨魚類

**TETRODON, L.**chrysops, *Hilgd.*  
わかめふぐTōkyō Market.  
東京市場Case. 2.  
第二函porphyreus, *Schleg.*  
まほさいふぐSagami.  
相模**MONACANTHUS, Cuv.**setifer, *Benn.*  
まはぎTōkyō Market.  
東京市場**CONGRAMURAENA, Kaup.**anago, *Schleg.*  
あなごAwa.  
安房**CHATOËSSUS, Cuv. & Val.**punctatus, *Schleg.*  
このしろAwa.  
安房**CYPRINUS, Artedi.**carpio, *L.*  
こひTōkyō.  
東京carpio, *L.*  
ひごひTōkyō.  
東京**MISGURNUS, Lacep.**anguillicaudatus, *Cant.*  
どぢやうTōkyō.  
東京Case. 2.  
第二函**GADUS, Artedi.**morhua, *L.*George Bank.  
ジョルジバンク**LOTELLA, Kaup.**sp.  
ひげたらAwa.  
安房**PLEURONECTES, Artedi.**asperimus, *Schleg.*  
いしがれいAwa.  
安房**HEMIRAMPHUS, Cuv.**sayori, *Schleg.*  
さよてAwa.  
安房**CALLYODON, Cuv. & Val.**japonicus, *Cuv. & val.*  
ぶたひAwa.  
安房**GOBIUS, Artedi.**flavimanus, *Schleg.*  
はせTōkyō Market.  
東京市場**FISTULARIA, L.**serrata, *Bleek.*  
やがらTōkyō Market.  
東京市場**LOPHIUS, Artedi.**sp.  
くつあんこうAwa.  
安房



**SCOMBER, Arledi.**

colias, L.  
さば

Awa.  
安房

Case. 2.  
第二函

**THYMNUS, Cuv. & val.**

pelamys, Cuv. & Val.  
かつを

Awa.  
安房

**CARANX, Cuv.**

torvus, Jen.  
めあぢ

Awa.  
安房

**TRICHIURUS, L.**

japonicus, Bleek.  
たちのうと

Awa.  
安房

**PAGRUS, Cuv.**

major, Schleg.  
おほだひ

Awa.  
安房

major, Schleg.  
おほだひ

Harima.  
播磨

**HAPALOGENYS, Richards.**

nigripinnis, Schleg.  
せとだひ

Awa.  
安房

**CHAETODON, L.**

sp.

**URANOSCOPIUS, L.**

inermis, Cuv. & Val.  
みしまおこせ

Awa.  
安房

**LATES, Cuv.**

niloticus, Cuv. & Val.

Nile. Africa.  
亞非利加ナイル河

Case. 2.  
第二函

**LUCIOPERCA, Cuv.**

americana, Val.

Lake Erie  
エリイ湖

**PERCALABRAX, Tem. & Schleg.**

japonicus, Cuv. & Val.  
すいぎ

Tōkyō Market.  
東京市場

**PERCA, L.**

fluviatilis, L.

Austria.  
オウストリア

Class. **AMPHIBIA.**  
綱 両 棲 類

ORDER. **URODELA.**  
目 有 尾 類

**SIREN, L.**

incertina, L.

S. Carolina  
南カロリナ

Case. 3.  
第三函

**CRYPTOBRANCHUS, v.d.Hoov.**

japonicus, v. d. Hoov.  
さんせうとを

Ise.  
伊勢

japonicus, v. d. Hoov.  
さんせうとを

Ōmi.  
近江

**MENOPOMA, Harl.**

alleganiensis, Hare.

Ohio River.  
オハイオ河



**TRITON, Laur.**

*pirrhogaster, Boje.*  
ひもり

Tōkyō.  
東京

Case. 8.  
第三圖

ORDER. **ANOURA.**  
目 無尾類

**BUFO, Laur.**

*americana, Le Conte.*

New york.  
ニューヨーク

**RANA, L.**

*mugiens, Merr.*

New york.  
ニューヨーク

*tigrina, —*

India.  
印度

*esculenta, L.*  
とのさまがへる

Tōkyō.  
東京

*Bürgeri, Schleg.*  
かちかへる

Sagami  
相模

*Bürgeri, Scheg.*  
かちかへる

Iga.  
伊賀

Class. **REPTILIA.**  
綱 爬虫類

ORDER. **OPHIDIA.**  
目 蛇類

**CROTALUS, L.**

*confluentus, Say.*

Montana.  
モンタナ

Case. 8.  
第三圖

**TRIGONOCEPHALUS, Oppel.**

*Bromhoffii, Boie.*  
まひし

Tōkyō.  
東京

**HYDROPHIS, Oppel.**

sp.

Ryūkyū.  
琉球

*bicolor, Dand.*

China.  
支那

**PLATURUS, Latr.**

*fasciatus, Latr.*  
ねらぶらなぎ

Ryūkyū.  
琉球

**TRIMERESURUS, Gthr.**

*riukiuanus, Hilgd.*  
はぶ

Ryūkyū.  
琉球

**NAJA, Laur.**

*haje, L.*

Africa.  
亞非利加

**TROPIDONOTUS, Kuhl.**

*Martensi, Hilgd.*  
ひばかり

Tōkyō.  
東京

Case. 4.  
第四圖

*tigrinus, Schleg.*  
やまかへし

Tōkyō.  
東京

*natrix, L.*

Austria.  
オウストリア

**ELAPHIS, Dum. & Bib.**



quadrivirgatus, Schleg.  
なめら

Tōkyō.  
東京

Case. 4.  
第四函

virgatus, Schleg.  
あをだいしやう

Tōkyō.  
東京

virgatus, Schleg.  
あをだいしやう

Tōkyō.  
東京

**PYTHON, Daud.**

tigris, Daud.

Africa.  
亞非利加

mularus, L.

China.  
支那

ORDER. **CROCODILIA.**  
目 鱷魚類

**CROCODILUS, Laur.**

vulgaris, Cuv.

Africa.  
亞非利加

**ALLIGATOR, Cuv.**

lucius, Cuv.

Florida.  
フロリダ

ORDER. **SAURII.**  
目 蜥蜴類

**CHAMAELEO, Laur.**

dilophis, Leach.

Africa.  
亞非利加

Case. 5.  
第五函

**IGUANA, Daud.**

tuberculata, Laur.

Trinidad.

トリニダット

Case. 5.  
第五函

**TACHYDOSAURUS, Gray.**

rugosus, Gray.

Australia.

オウストラリア

ORDER. **CHELONIA.**  
目 龜類

**XEROBATES, Fitz.**

carolinus, Agass.

Florida.  
フロリダ

**CLEMMYS, Wagl.**

japonica, Gray.  
いしがめ

Tōkyō.  
東京

**NICORIA, Spix.**

Spengleri, Wall.

Ryūkyū.  
琉球

**KINOSTERMON, Spix.**

scorpoides, Gray.

Mexico.  
メキシコ

**PTYCHEMYS, Agass.**

rugosa, Agass.

Virginia.  
ウイルジニア

**TRIONYX, Geoff.**



japonicus, Schley.  
すつぱん

Kyōto.  
京都

Case. 5.  
第五函

japonicus, Schley.  
すつぱん

Higo.  
肥後

**PLATYPELTIS, Fitz.**

spinifer, Agass.

India.  
印度

**CHELONIA, Brony.**

imbricata, L.  
たいまい

Ogasawara Isl.  
小笠原島

caouana, Wagl.  
しょうかくぼら

West Indies.  
西印度

Class. **AVES.**  
綱 鳥類

ORDER. **IMPENNES.**  
目 短翼類

**PODICEPS, Lath.**

sp.

Case. 6.  
第六函

**ALCA, L.**

troile, L.  
うみがらす

Faroos.  
フロロエス

ORDER. **LONGIPENNES.**  
目 長翼類

**DIOMEDEA, L.**

albatrus, Pall.  
あはらせり

Tōkyō Market.  
東京市場

Case. 8.  
第六函

derogata, Sw.  
くろあはらせり

Tōkyō Market.  
東京市場

**LARUS, L.**

glaucus, Brünn.  
しろかもめ

Faroos.  
フロロエス

glaucescens, Naum.  
わしかもめ

Idzu.  
伊豆

ORDER. **STEGANOPODES.**  
目 膜足類

**PHALACROCORAX, Briss.**

carbo, L.  
うみう

**PELECANUS, L.**

fuscus, L.

Florida.  
フロリダ

ORDER. **LAMELLIROSTRES.**  
目 扁喙類

**CYGNUS, Bechst.**

americanus, Sharp.

Michigan.  
ミシガン

Bewickii, Yarr.  
はくてら

Tōkyō Market.  
東京市場



**ANSER, Briss.**

*albifrons, Scop.*  
まがん

Tōkyō Market. Case. 6  
第六函  
東京市場

*canadensis, L.*

England.  
英國

*nigricans, Lawr.*  
こくがん

Shimōsa.  
下總

*sp.*  
がてう

Tōkyō Market.  
東京市場

**CAIRINA, Flem.**

*moschata, L.*  
ばりけん

Ogasawara Isl.  
小笠原嶼

**ANAS, L.**

*boschas, L.*  
まがも

Tōkyō Market.  
東京市場

*boschas, L.*  
まがも

Shimōsa.  
下總

*vallisneria, —*

—

*galericulata, L.*  
をしせり

Tōkyō Market.  
東京市場

ORDER. **CICONIAE.**  
目 鶴 類

**PLATALEA, L.**

*leucorodia, L.*  
へらさぎ

Shimōsa. Case. 7.  
第七函  
下總

**ARDEA, L.**

*herodias, L.*

Carlisle. Case. 7.  
第七函  
カアライル

**NYCTICORAX, Steph.**

*griseus, L.*  
ほしごむ

Tōkyō.  
東京

*griseus, L.*  
ほしごむ

Tōkyō.  
東京

**CICONIA, L.**

*boyciana, Sw.*  
こらのどり

Shimōsa.  
下總

ORDER. **GRALLAE.**  
目 沙 禽 類

**GRUS, Pall.**

*japonensis, Mall.*  
たんでうのつる

—

**OTIS, L.**

*tetrax, L.*

Turkey.  
土耳其

**RALLUS, L.**

*indicus, Blyth.*  
くひな

Tōkyō.  
東京

**FULICA, L.**

*americana, Gm.*

Carlisle.  
カアライル

**SCOLOPAX, L.**



*rusticola, L.*  
ぼとしぎ

Tōkyō Market. Case. 7.  
東京市場 第七函

**LIMOSA, Briss.**

*felou, L.*

New York.  
ニューヨーク

**NUMENIUS, Briss.**

*arquantus lineatus, C.*  
おほじやく

Shimōsa.  
下総

ORDER. **GALLINACEI.**  
目 鶏類

**COTURNIX, Barr.**

*communis, Bon.*  
うづら

Suruga.  
駿河

*communis, Bon.*  
うづら

Tōkyō Market.  
東京市場

**BONASA, Steph.**

*umbellus, Steph.*

New York.  
ニューヨーク

**CRAX, L.**

*allector, L.*

Venezuela.  
ウエネジュラ

**PHASIANUS, L.**

*versicolor, Vieil.*  
さぢ

Tōkyō.  
東京

*scintillans, Gld.*  
やまどり

Chichibu.  
秩父

*Swinhovii, Gld.*

Formosa.  
フラルモサ

Case. 7.  
第七函

**GALLUS, L.**

*domesticus, Briss.*  
くさん

Case. 8.  
第八函

*domesticus, Briss.*  
くさん

Tōkyō.  
東京

*domesticus, Briss.*  
ぢすり

Tōkyō.  
東京

*domesticus, Briss.*  
ぢすり

Tōkyō.  
東京

ORDER. **CURSORES.**  
目 走禽類

**STRUTHIO, Vieillot.**

*camelus, L.*  
だてら

Africa.  
亞非利加

**CASUARIUS, L.**

sp.  
ひくひどり

Australia.  
オウストラリヤ

ORDER. **COLLUMBINAE.**  
目 鳩類

**COLUMBA, L.**

*speciosa, Gmel.*

Brazil.  
ブラジル

Case. 9.  
第九函



**TURTUR, Selby.**

orientalis, *Lath.*  
きとばと

Tōkyō.  
東京

Case. 9.  
第九函

**TRETERON, Vieillot.**

Sieboldi, *Tem.*  
あをばと

ORDER. **RAPTATORES.**  
目 猛禽類

**BUBO, Dum.**

virginianus, *Gmel.*

New york.  
ニューヨーク

**STRIX, Sav.**

uralensis, *Pall.*  
ふくろふ

Tōkyō.  
東京

uralensis, *Pall.*  
ふくろふ

Tōkyō.  
東京

**ASIO, Swains.**

otus, *L.*  
とらふづく

Germany.  
獨逸

**SCOPS, Savigny.**

semitorques, *Tem. & Schleg.*  
あはこのはづく

Tōkyō.  
東京

**TINNUNCULUS, Vieill.**

japonicus, *Tem. & Schleg.*  
まぐそたか

Tōkyō.  
東京

**HALIAETUS, Savigny.**

pelagicus, *Pall.*  
あはわし

Case. 9.  
第九函

leucocephalus, *Gmel.*

Florida.  
フロリダ

**SPIZAETUS, Vieill.**

nipalensis, *Hodgs.*  
くまたか

Shinano.  
信濃

**GERANOETUS, Kaup.**

melanoleucus, *Vieil.*

S. America.  
南亞米利加

**ACCIPITER, Briss.**

nisus, *L.*  
はいたか

Tōkyō.  
東京

**CATHARTES, Ill.**

aura, *L.*

Florida.  
フロリダ

ORDER. **PASSERES.**  
目 燕雀類

**CORVUS, L.**

corax, *L.*

Europe.  
歐羅巴

americanus, *Aud.*

New york.  
ニューヨーク

japonensis, *Bonap.*  
はしとがらす

Tōkyō.  
東京



japonensis, <i>Bonap.</i> はしぶとがらす	Tōkyō. 東京	Case. 9. 第九回
<b>NUCIFRAGA, Cuv.</b>		
curvicaudatus, <i>L.</i> はしがらす	—	
<b>STURNUS, L.</b>		
cineraceus, <i>Tem.</i> むくどり	Tōkyō. 東京	
<b>LANIUS, L.</b>		
bucephalus, <i>Tem. &amp; Schleg.</i> もす	Tōkyō. 東京	
bucephalus, <i>Tem. &amp; Schleg.</i> もす	Tōkyō. 東京	
<b>NILTAVA, —</b>		
cyanomelaena, <i>Tem.</i> かほるま	—	
<b>TURDUS, L.</b>		
migratorius, <i>L.</i>	Carlisle. カアライル	
<b>CINCLUS, Bechst.</b>		
Pallasi, <i>Tem.</i> かはがらす	Chichibu. 秩父	
Pallasi, <i>Tem.</i> かはがらす	Chichibu. 秩父	
<b>MOTACILLA, Bechst.</b>		
japonica, <i>Sic.</i> せぐろせきれい	Tōkyō. 東京	

<b>HIRUNDO, L.</b>		
gutturalis, <i>Scop.</i> つばめ	Tōkyō. 東京	Case. 9. 第九回
<b>LOXIA, L.</b>		
curvirostra, <i>L.</i> いすか	Tōkyō. 東京	
ORDER. <b>PICULIDAE</b> 目 啄木鳥類		
<b>PICUS, L.</b>		
major, <i>L.</i> あかげら	Tōkyō. 東京	
major, <i>L.</i> あかげら	—	
<b>COLAPTES, Swains.</b>		
auratus, <i>L.</i>	New York. ニューヨーク	
ORDER. <b>COCCYGMORPHAE</b> 目 杜鵑類		
<b>CUCULUS, L.</b>		
poliocephalus, <i>Lath.</i> ほととぎす	Chichibu. 秩父	
<b>ALCEDO, L.</b>		
bengalensis, <i>Gm.</i> かみせみ	Tōkyō. 東京	



**DACELO**, *Leach.*tyros, *Gray.*Brazil.  
ブラジルCase. 9.  
第九圖ORDER. **PSITTACI.**  
目 鸚鵡類**MACROCERCUS**, *Vieillot.*urarauna, *L.*Venezuela.  
ウエネジュラClass. **MAMMALIA.**  
綱 哺乳類ORDER. **MONOTREMATA.**  
目 一穴類**ECHIDNA**, *Cuv.*hystrix, *Home.*Australia  
オーストラリアCase. 10.  
第十圖ORDER. **MARSUPIALIA.**  
目 有袋類**MACROPUS**, *Cuv.*

sp.

Australia.  
オーストラリア**HALMATURUS**, *Ill.*derbianus, *Gray.*Australia  
オーストラリア*Bennettii*, *Waterh.*Australia  
オーストラリアCase. 10.  
第十圖**DIDELPHYS**, *L.*virginianus, *Shaw.*Illinois.  
イリノイORDER. **EDENTATA.**  
目 貧齒類**MANIS**, *L.*brachyura, *Erz.*  
せんざんかうFormosa.  
臺灣**DASYPUS**, *L.*encoubert, *Desm.*Paraguay.  
パラグエイsexcinctus, *L.*S. America.  
南亞米利加**BRADYPUS**, *L.*torquatus, *Ill.*  
なまけものOrinoco.  
オリノコORDER. **CETACEA.**  
目 遊水類**PHOCAENA**, *Gray.*communis, *Brooks.*Maine.  
メインCase. 11.  
第十一圖**DELPHINUS**, *L.*



longirostris, Gray.  
いるか

Idzu.  
伊豆

Case. 11.  
第十一函

**ORCA, Gray.**

ater, —. (SKULL)  
さかまた 頭

Suruga  
駿河

**GLOBICEPHALUS, Gray.**

Sieboldii, Gray.  
ごどらくぢら

Ryūkyū.  
琉球

Sieboldii, Gray.  
ごどらくぢら

Ryūkyū.  
琉球

**HYPEROODON, Lacep.**

sp.  
つちくぢら

Awa. In the 1<sup>st</sup> Building.  
安房 本館

sp.  
つちくぢらの一種

Yokosuka  
横須賀

**PHYSALUS, Gray.**

iwasi, Gray.  
いわしくぢら

Rikuzen  
陸前

**RHACHIANECTES, Gray.**

glucius, Cope.  
こくぢら

Ise  
伊勢

**HALICORE, Ill.**

dugong, F. Cuv.

Australia. Case. 11.  
アウストラリア 第十一函

ORDER. **PERISSODACTYLA.**  
目 奇蹄類

**TAPIRUS, L.**

americanus, L.  
ばく

Guiana.  
グイアナ

Case. 11.  
第十一函

**EQUUS, L.**

caballus, L. (SKULL)  
うま 頭

Tōkyō.  
東京

ORDER. **ARTIODACTYLA.**  
目 偶蹄類

**SUS, L.**

leucomystax, Tem.  
ぬのし

Chichibu.  
秩父

Case. 19.  
第十三函

**DICOTYLES, Cuv.**

torquatus, Cuv.

Texas.  
テキサス

**CAMELUS, L.**

dromedarius, L.  
らくだ

W. Persia.  
西ペルシヤ

**AUCHENIA, Ill.**

lama, L.

Peru.  
ペルウ

**CERVUS, L.**

sika, Tem.  
しか

Chichibu.  
秩父

sika, Tem.  
しか

Iwashiro.  
岩代



sika, *Tem.* (SKULL)  
しか 頭

sp. (SKULL)  
しか 頭

sp. (SKULL)  
しか 頭

virginianus, *L.*

**RANGIFER, *H. Sm.***

tarandus, *H. Sm.* (SKULL) Karafuto.  
トウカヒ 頭 樺太

**ANTILOPE, *Pall.***

crispa, *Tem.*  
カモシカ

crispa, *Tem.*  
カモシカ

crispa, *Tem.*  
カモシカ

**CEPHALOPHUS, *H. Smith.***

pygmaeus, *L.*

**CAPRA, *L.***

sp.  
ヒツヒ

**BOS, *L.***

bubalus, *Tem.* (SKULL)  
ウシ 頭

americanus, *Gmel.*

Hokkaidō. Case. 13.  
北海道 第十三函

Ishikari.  
石狩

Ogasawara Isl.  
小笠原嶋

wisconsin. Case. 14.  
ウイソコンシン 第十四函

Karafuto.  
樺太

Chichibu.  
秩父

Chichibu.  
秩父

Shimotsuke.  
下野

S. Africa.  
南亞非利加

Tōkyō.  
東京

Nebraska.  
ネブラスカ

ORDER. **PROBOSCIDA.**  
目 長鼻類

**ELEPHAS, *L.***

indicus, *Cuv.*  
サイ

Siarn.  
暹羅

Case. 12.  
第十二函

ORDER. **RODENTIA.**  
目 齧齒類

**LEPUS, *L.***

callotis, *Wagl.*

Nebraska.  
ネブラスカ

Case. 15.  
第十五函

cuniculus, *L.*  
カヒウサギ

Tōkyō.  
東京

sp.

Austria.  
アウストリア

**ARCTOMYS, *Schrb.***

monax, *Gmel.*

New York.  
ニューヨーク

**DASYPROCTA, *Ill.***

prymnolopha, *Waterh.*

S. America.  
南亞米利加

**HYDROCHOERUS, *Briss.***

capybara, *Erxl.*

Orinoco.  
オリノコ

**ERETHIZON, *Cuv.***

dorsatum, *L.*

Maine.  
メイン



**CASTOR, L.**

*canadensis, Kuhl.*

Montana.  
モンタナ

Case. 15.  
第十五函

**SCIURUS, L.**

*ludovicianus, —.*

Illinois.  
イリノイ

**PTEROMYS, Ill.**

*leucogenys, Tem.*  
むさしび

Chichibu.  
秩父

ORDER. **CARNIVORA.**  
目 食肉類

**URSUS, L.**

*americanus, Pall.*

Maine.  
メイン

**MELES, L.**

*anakuma, Tem.*  
あなぐま

Shimano.  
信濃

**LUTRA, Ray.**

*vulgaris, Erxl.*  
かはかそ

Tōkyō.  
東京

*vulgaris, Erxl.*  
かはかそ

Tōkyō.  
東京

*vulgaris, Erxl. (SKULL.)*  
かはかそ 頭

**PARADOXURUS, Cuv.**

sp.

Formosa.  
台湾

Case. 15.  
第十五函

**MUSTELA, L.**

*itatsi, Tem.*  
いたち

Tōkyō.  
東京

**PUTORIUS, Gray.**

*vison, Rich.*

Maine.  
メイン

**CANIS, L.**

*latrans, Say.*

Nebraska.  
ネブラスカ

*hodophylax, Tem.*  
やまいぬ

Musashi.  
武蔵

*hodophylax, Tem. (SKULL)*  
やまいぬ 頭

Shimotsuke.  
下野

*procyonoides, Schleg. (SKULL)*  
たぬき 頭

Shimotsuke.  
下野

*vulpes, L.*  
きつね

Tōkyō.  
東京

*vulpes, L.*  
きつね

Tōkyō.  
東京

*vulpes, L. (SKULL)*  
きつね 頭

Shimotsuke.  
下野

**LEO, L.**

*barbarus, Leach.*  
しし

Africa.  
亞非利加

Case. 16.  
第十六函

*barbarus, Leach. (SKULL)*  
しし 頭

Africa.  
亞非利加



**FELIS, L.**

tigris, L. (SKULL)  
とら 頭

Java.  
ジャワ

Case. 16.  
第十六函

tigris, L. (SKULL)  
とら 頭

Java.  
ジャワ

sp.  
のねこ

Ogasawara Isl.  
小笠原島

domestica. Briss. (SKULL)  
ねこ 頭

Tōkyō.  
東京

domestica. Briss. (SKULL)  
ねこ 頭

Tōkyō.  
東京

ORDER. PINNIPEDIA.  
目 鯨脚類

**PHOCA, L.**

vitulina, L.

Germany.  
獨逸

**OTARIA, Peron.**

ursina, L.  
ねつとせい

—

Stelleri, Les.  
あしか

Sagami.  
相模

ORDER. INSECTIVORA.  
目 食蟲類

**TALPA, L.**

moogura, Tem.  
むぐら

Tōkyō.  
東京

Case. 16.  
第十六函

europa, L.

Germany.  
獨逸

europa, L.

England.  
英國

**UROTORICHUS, Tem.**

talpoides, Tem.  
ひみず

Yamato.  
大和

ORDER. CHIROPTERA.  
目 翅手類

**VESPERUGO, Blas.**

noctula, Schreb.

—

abramus, Tem.  
かはほり

Tōkyō.  
東京

**PTEROPUS, Briss.**

poliocephalus, Tem.

Australia.  
オウストラリア

pselaphon, Say.  
ねほかはほり

Ogasawara Isl.  
小笠原島

pselaphon, Say.  
ねほかはほり

Ogasawara Isl.  
小笠原島

ORDER. PROSIMIAE.  
目 擬猴類

**LORIS, Geoff.**



sp.

Madagascar.  
マダガスカル

Case. 16.  
第十六函

ORDER. PITHECI.  
目 猿 猴 類

MYCETES, Ill.

chrysurus, Geoff.

Orinoko.  
オリノコ

CERCOPITHECUS, Erxl.

pygerythrus, Desm.

Orinoko.  
オリノコ

pygerythrus, Desm.

S. Africa.  
南亞非利加

INUUS, Geoff.

speciosus, Tem.  
さ る

Kōtsuka.  
上野

SIMIA, L.

satirus, L.  
せうせう

Borneo.  
ボルネオ

ORDER. PRIMATES.  
目 靈 長 類

HOMO, L.

sapiens, L.  
ひ と

French.  
佛國人

Case. 17.  
第十七函

sapiens, L.  
ひ と

Japanese.  
日本人

Case. 18.  
第十八函

sapiens, L. (SKULL)  
ひ と 頭

Japanese.  
日本人

Case. 18.  
第十八函

sapiens, L. (SKULL)  
ひ と 頭

Ainos.  
北海道士人

sapiens, L. (SKULL)  
ひ と 頭

Ainos.  
北海道士人

sapiens, L. (SKULL)  
ひ と 頭

Corean.  
朝鮮人

sapiens, L. (SKULL)  
ひ と 頭

Chinese.  
支那人

—1883—



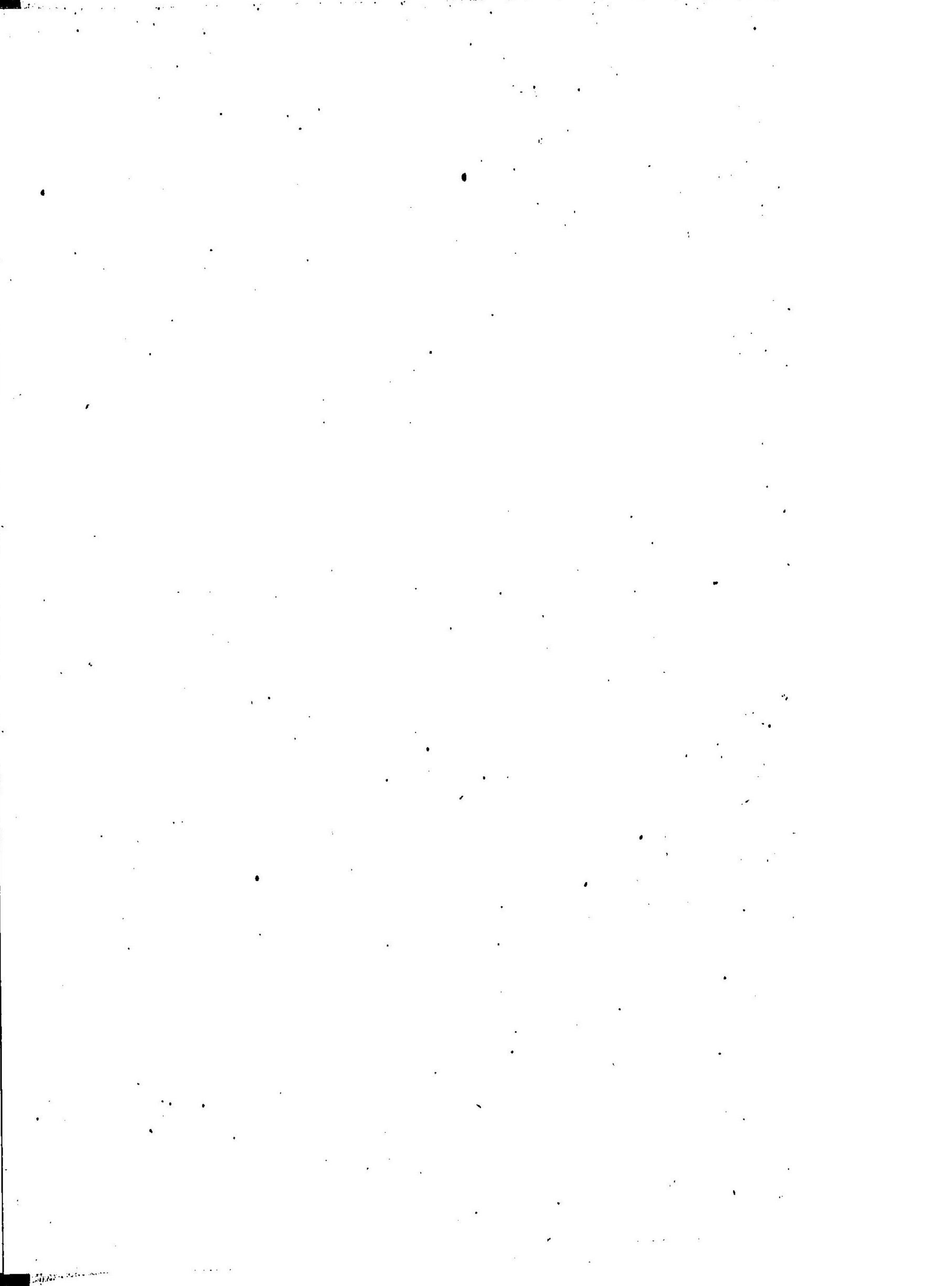
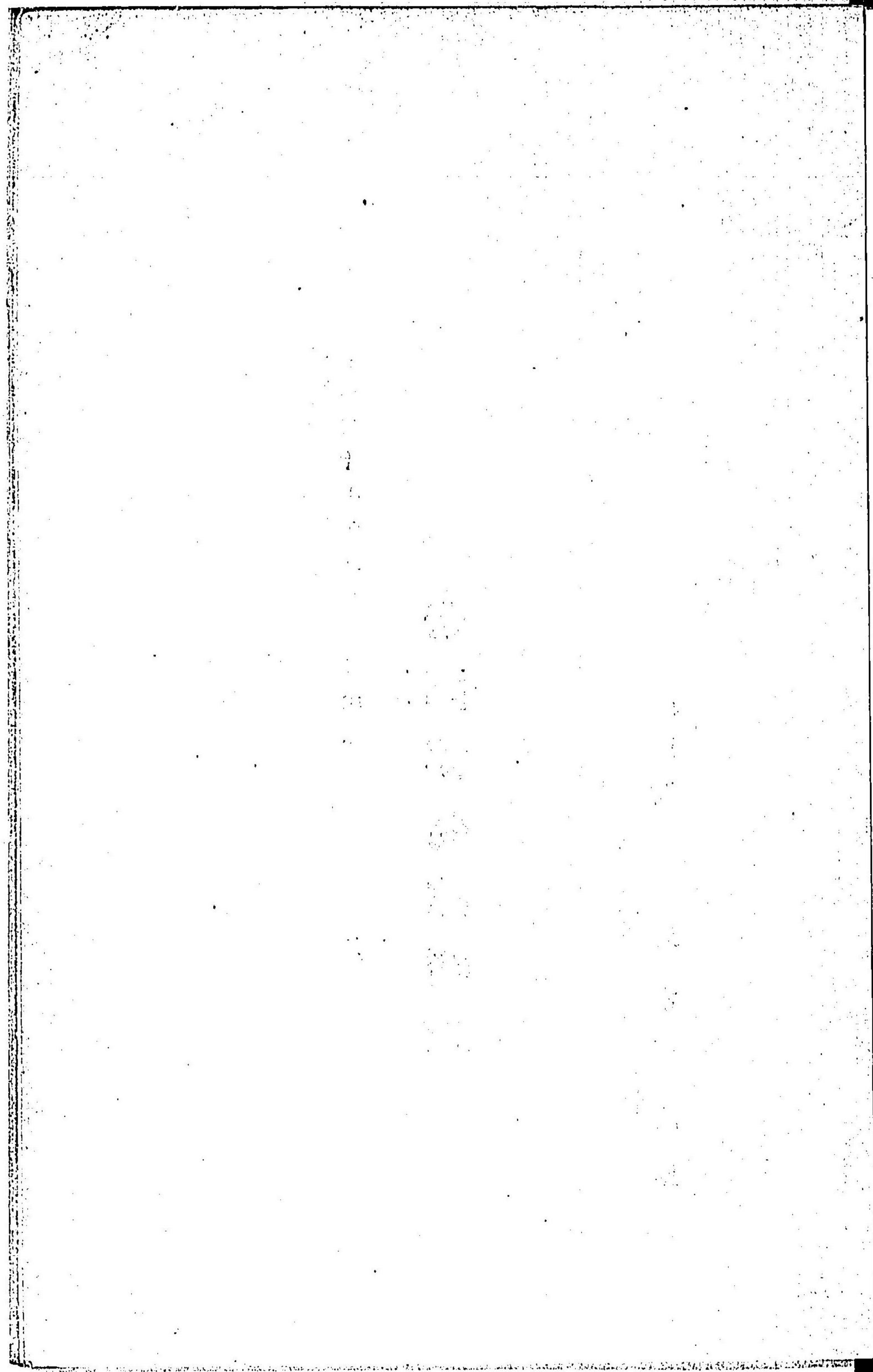
明治二十七年九月三十日印刷  
明治二十七年八月廿五日出版  
九

# 帝國博物館藏版

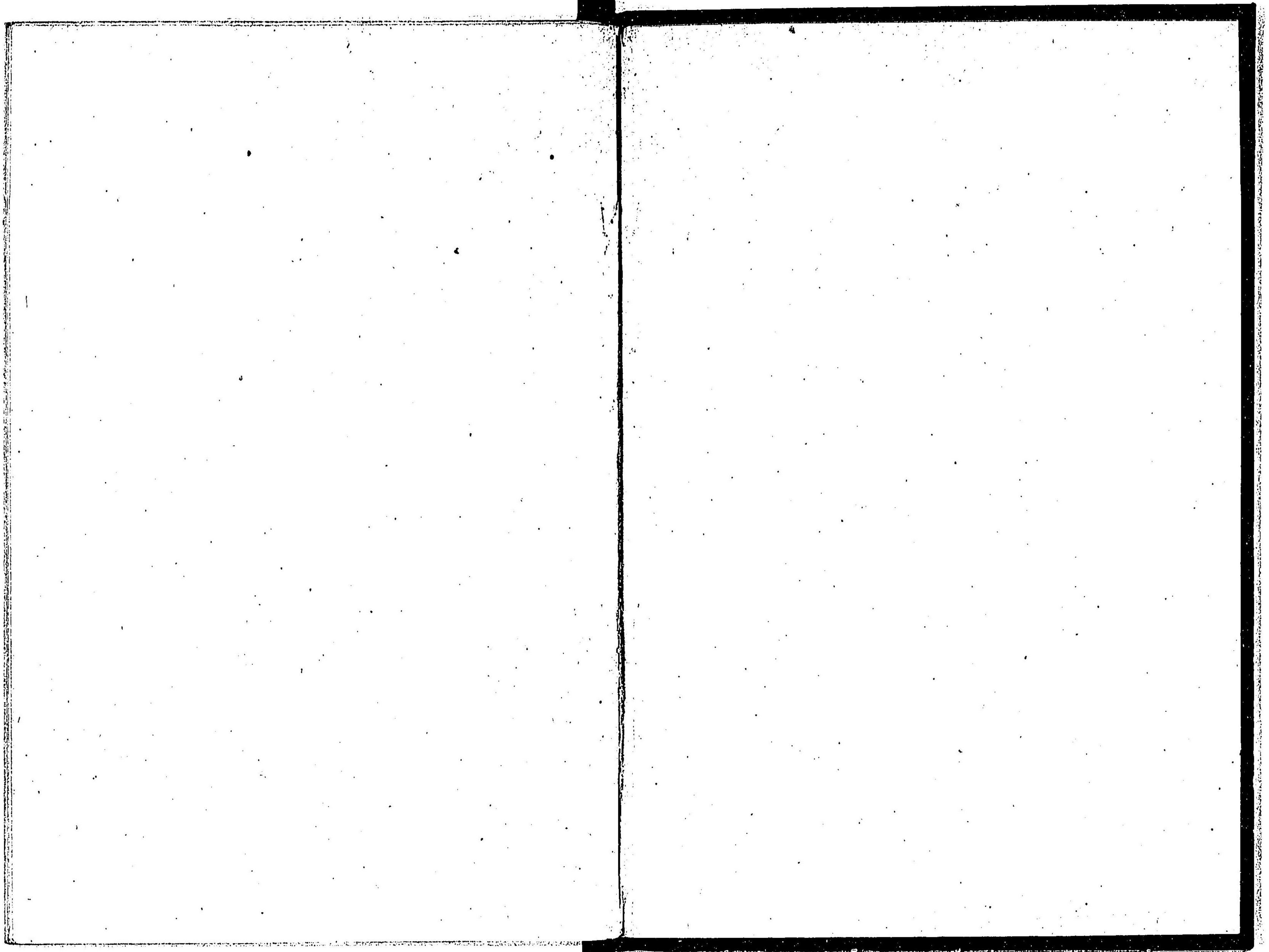
印刷者

東京市神田區裏神保町九番地  
坂本嘉治馬











37
(和)
671

37  
(和)  
671