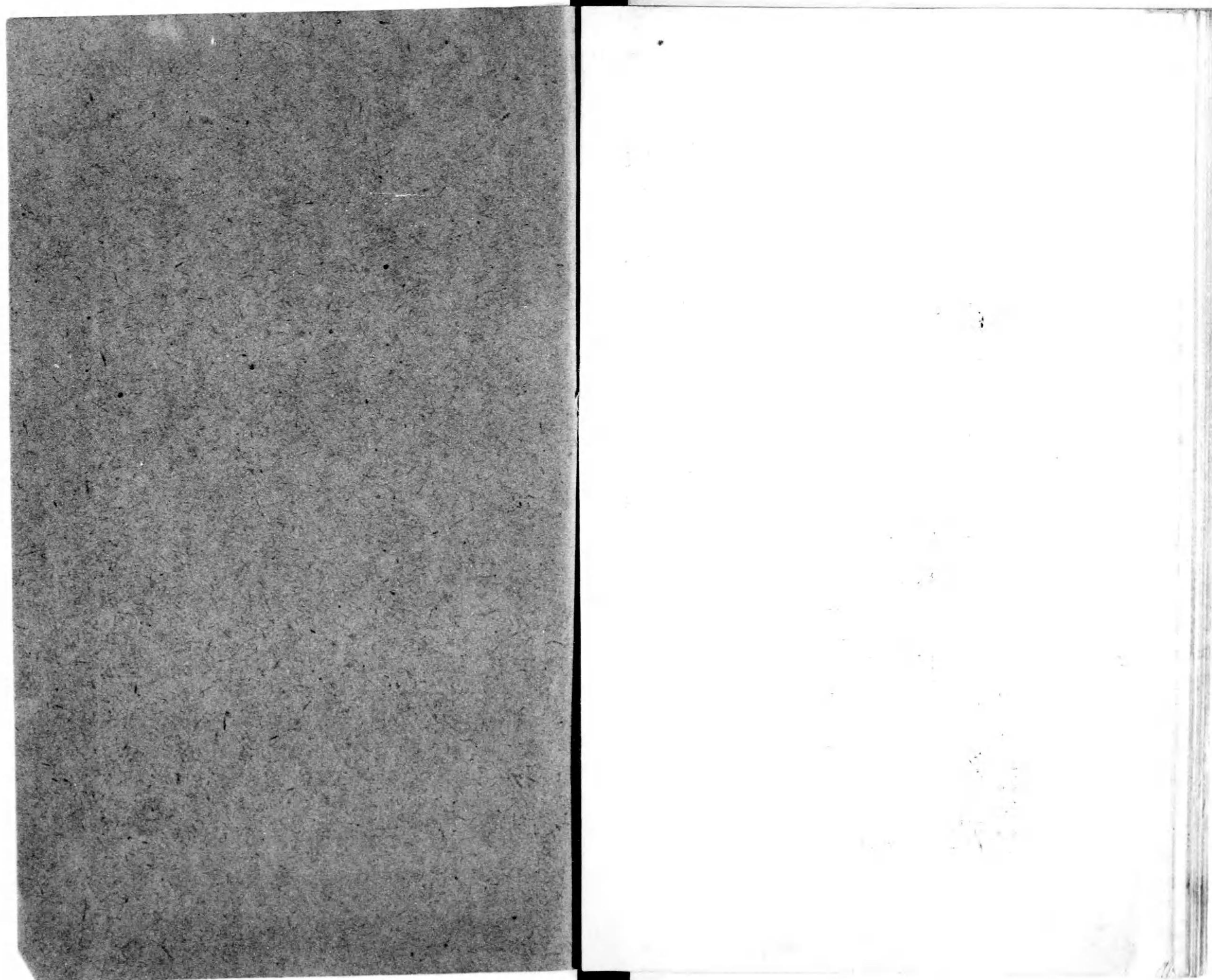


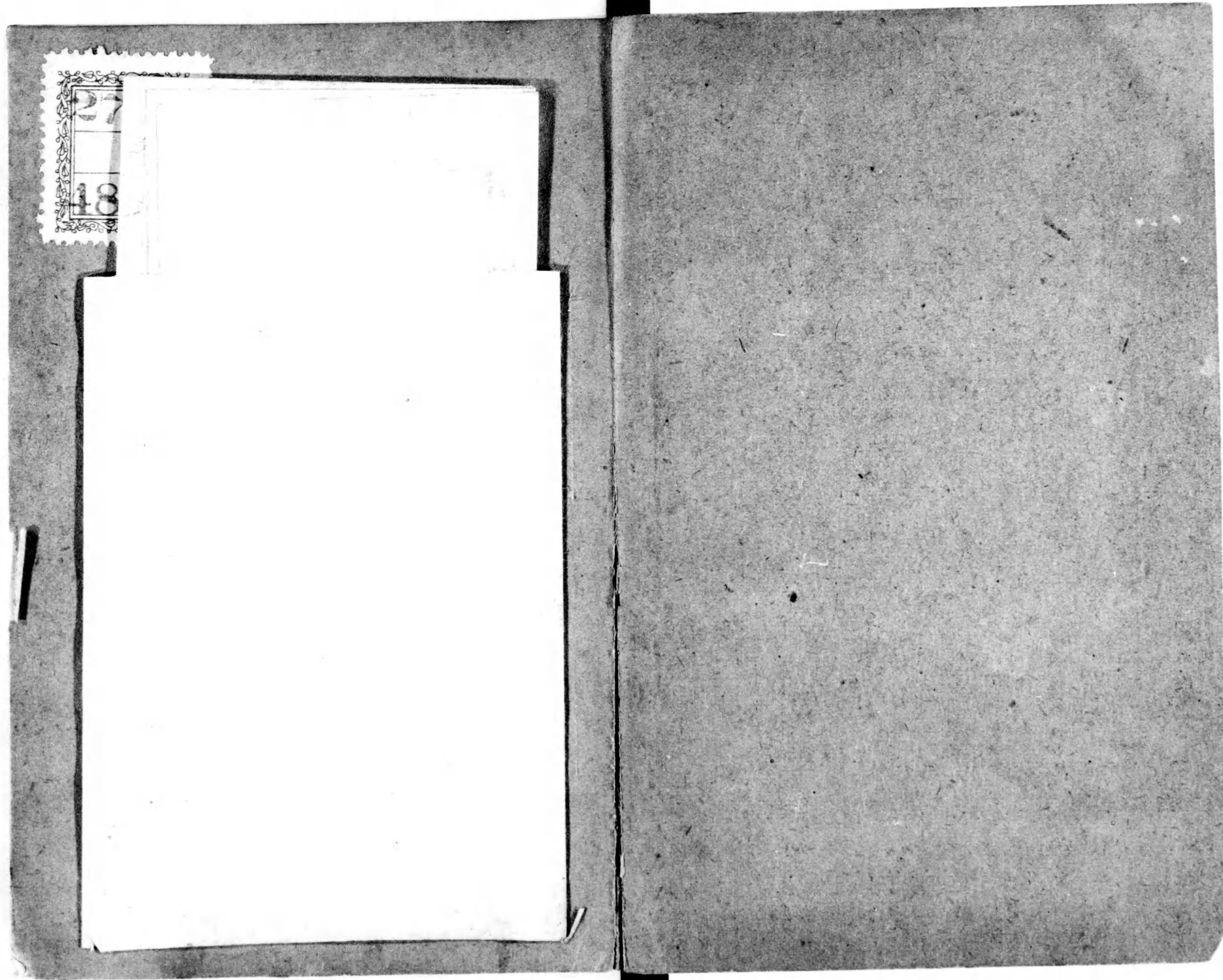
| 米 | | 登 | | 郡 | | | | | | | | | | | |
|----------|--------|----------|----------|----------|---------|----------|----------|----------|---------|-----------|----------|----------|----------|----------|----------|
| 吉田村 | 米山村 | 南山村 | 北山村 | 石越村 | 新田村 | 石森町 | 米谷町 | 登米町 | 佐沼町 | 計 | 栗駒村 | 文宇村 | 花山村 | 長崎村 | 金田村 |
| 四八七 | 五五五 | 一〇三五 | 四五二 | 八七二 | 四七六 | 八〇二 | 七二八 | 一、二八三 | 八三二 | 一三、五二一 | 三二六 | 二一八 | 三〇〇 | 二九七 | 三七九 |
| 三、三八五 | 四、〇三七 | 七、四四九 | 三、六五六 | 五、六八六 | 三、六三二 | 五、三〇五 | 四、〇三〇 | 八、二三八 | 四、〇七四 | 八七、二八九 | 二、三六一 | 一、六八一 | 二、二九八 | 一、九八七 | 二、三八五 |
| 一、三〇一・五六 | 九九〇・三一 | 二、一六〇・七六 | 一、〇八四・七九 | 二、〇二二・八六 | 一、四一・六二 | 一、二四〇・五三 | 二、七三三・五二 | 四、一八一・九一 | 九三二・〇三 | 三六、四〇五・六二 | 一、七五六・一一 | 一、五二七・七〇 | 一、二二三・八八 | 一、九二七・〇八 | 一、三八七・一七 |
| 一四三、九九三 | 九四、二一九 | 二四三、〇四三 | 一二六、三八八 | 二九四、〇四八 | 一〇六、〇一三 | 一八三、一七八 | 一九四、八七七 | 三七四、七三一 | 一四五、一五〇 | 一四七、〇〇八 | 八二、七四二 | 五三、七九九 | 四四、五二五 | 七〇、〇三九 | 一〇三、九七四 |
| 五、八五〇 | 一〇、九七九 | 一一、二八一 | 九、八五一 | 一四、二七七 | 五、〇三六 | 九、六二九 | 二、五六二 | 六、〇〇三 | 二、〇七八 | 一四七、〇〇八 | 三、六七一 | 二、二五八 | 二、四二六 | 三、四七九 | 三、一五〇 |
| 四九八 | 四六九 | 四六五 | 四三一 | 六九三 | 四七〇 | 三五二 | 一、三六二 | 一、〇三八 | 四四四 | 九、一四八 | 二四三 | 一一三 | 二八四 | 三〇六 | 三五七 |

| 原 | | | | | | | | | | | | 郡市町村 | | | | | | | | |
|--------|----------|----------|----------|----------|----------|--------|--------|---------|----------|---------|--------|--------|--------|----------|---------|----------|---------|-------|-----|-----|
| 津久毛村 | 鳥矢崎村 | 尾松村 | 鶯澤村 | 姫迫村 | 一迫村 | 畑岡村 | 大岡村 | 有賀村 | 萩野村 | 金成村 | 澤邊村 | 富野村 | 宮野村 | 志波姫村 | 現住戸數 | 現住人口 | 民有々租地 | 地價總額 | 米產額 | 藪產額 |
| 二五四 | 四六八 | 五三六 | 四四四 | 三七四 | 七七二 | 三一〇 | 三〇九 | 四七三 | 三五五 | 三七八 | 四六〇 | 一七四 | 二九五 | 一、〇四五 | 六、七九三 | 二、八九〇・二二 | 四九四、三〇六 | 一七、八一 | 六五九 | 石 |
| 一、七四九 | 三、一六四 | 三、四七一 | 三、五一六 | 二、四九五 | 四、五七七 | 二、〇一二 | 一、七一〇 | 三、五三一 | 二、六八七 | 二、六三一 | 二、六二一 | 一、四一一 | 一、六一九 | 六、七九三 | 三九七、六八 | 二、八九〇・二二 | 四二、五八二 | 二、八三三 | 二五九 | 石 |
| 五八五・八五 | 一、一九六・九四 | 一、四五〇・〇三 | 一、九一四・七三 | 一、六二〇・四三 | 一、八九二・〇三 | 六七八・五六 | 三二八・七六 | 八七八・二七 | 二、三〇〇・二五 | 八二四・八四 | 六二〇・三六 | 二九四・七〇 | 三九七、六八 | 二、八九〇・二二 | 三、九七、六八 | 二、八九〇・二二 | 八八、一七三 | 二、五〇三 | 一八三 | 石 |
| 五五、一六三 | 一一、一七一 | 一九〇、三五二 | 九〇、六一三 | 一三一、五三一 | 二〇三、二一二 | 七二、四六八 | 八四、三八四 | 一二九、二八一 | 一一八、八六六 | 一〇七、三九二 | 八八、一七三 | 三四、九〇一 | 四二、五八二 | 二、八九〇・二二 | 三、四、九〇一 | 二、八九〇・二二 | 一〇七、三九二 | 四、七六七 | 二〇八 | 石 |
| 四、九一四 | 四、四九六 | 六、七三一 | 四、五八七 | 四、八〇五 | 六、四一二 | 四、七四九 | 五、〇九一 | 六、九四六 | 四、二九〇 | 三、三六四 | 四、七六七 | 二、五〇三 | 二、八三三 | 一七、八一 | 四、九一四 | 二、八九〇・二二 | 一一八、八六六 | 四、二九〇 | 二四七 | 石 |
| 一三四 | 二六四 | 三〇六 | 二二八 | 三三六 | 七二八 | 二二八 | 一四五 | 二五一 | 一一三 | 二四七 | 二〇八 | 一八三 | 二五九 | 六、七九三 | 四、九一四 | 二、八九〇・二二 | 七二、四六八 | 二五九 | 二〇八 | 石 |

| 郡市町村 | 大正元年未 | | 民有々租地 總反別 | 地價總額 (大正元年 十月一日) | 大正元年 | |
|------|-------|--------|--------------|------------------------|--------|-------|
| | 現住戶數 | 現住人口 | | | 米產額 | 繭產額 |
| 稻井村 | 一、〇七〇 | 八、二七六 | 三、〇九二・一〇 | 二一八、八八五 | 一〇、九六一 | 一、四二三 |
| 荻濱村 | 六七八 | 四、一一一 | 一、二二三・五二 | 二八、三七九 | 四二一 | 五九 |
| 大原村 | 四〇八 | 二、九四六 | 一、〇九八・〇六 | 二一、〇五一 | 六二〇 | 六四 |
| 鮎川村 | 四七二 | 二、九六六 | 六一五・七〇 | 一八、六二八 | 三五二 | 五六 |
| 女川村 | 八三一 | 五、九四七 | 二、五〇八・九一 | 二四、〇五一 | 五〇四 | 五五二 |
| 計 | 八、五六八 | 五一、五七七 | 一二、五二八・五八 | 九五五、六六一 | 三〇、四六一 | 三、〇二八 |
| 志津川町 | 一、〇五六 | 六、〇四〇 | 二、三五二・五八 | 一二二、七七六 | 一、九三八 | 一、三九五 |
| 氣仙沼町 | 一、六七五 | 九、三七一 | 一、〇三八・八二 | 一三八、一一四 | 一、八九八 | 四三〇 |
| 柳津町 | 五二六 | 三、〇九五 | 一、四二六・一五 | 七七、二五六 | 三、八一三 | 九五六 |
| 横山村 | 三二七 | 二、二一六 | 一、三六五・〇〇 | 三五、〇八五 | 一、〇九一 | 九七四 |
| 戸倉村 | 四一〇 | 三、〇四九 | 一、四二二・七一 | 四一、四四二 | 一、一〇八 | 一、五〇一 |
| 十三濱村 | 三八〇 | 三、〇八七 | 一、〇九四・二二 | 二九、七五三 | 六六三 | 八八八 |
| 入谷村 | 三五〇 | 二、七九四 | 二、五九一・八四 | 四一、二二六 | 一、七三〇 | 一、二一三 |
| 歌津村 | 六七九 | 四、五九一 | 二、四五五・二五 | 六五、九四四 | 一、八九四 | 六四九 |

| 郡市町村 | 大正元年未 | | 民有々租地 總反別 | 地價總額 (大正元年 十月一日) | 大正元年 | |
|------|--------|--------|--------------|------------------------|--------|--------|
| | 現住戶數 | 現住人口 | | | 米產額 | 繭產額 |
| 小泉村 | 二七五 | 一、九一四 | 一、〇九九・六九 | 三四、六七五 | 一、五六九 | 三五二 |
| 御嶽村 | 七〇五 | 五、〇二三 | 四、二〇七・五〇 | 八五、二五〇 | 三、〇六九 | 七四二 |
| 大谷村 | 四二二 | 二、八七二 | 一、四二九・九五 | 六四、五六一 | 二、〇四三 | 二八四 |
| 階上村 | 四六八 | 三、一八四 | 六六七・三九 | 五四、七九二 | 二、六〇三 | 七〇 |
| 松岩村 | 五七〇 | 三、七四八 | 二、二八五・四二 | 七四、九一四 | 二、五九四 | 三一八 |
| 新月村 | 五九〇 | 三、七〇三 | 三、六六八・七二 | 七九、五一三 | 三、四六〇 | 八一二 |
| 鹿折村 | 四八八 | 三、四八六 | 一、三〇一・七九 | 三九、七四五 | 一、〇一一 | 一四〇 |
| 唐桑村 | 九六四 | 六、八九八 | 二、〇八九・七八 | 五一、五四九 | 六三〇 | 一三二 |
| 大嶋村 | 四六五 | 二、九九八 | 四三六・七九 | 三〇、二〇七 | 七三一 | 一三三 |
| 計 | 一〇、三五〇 | 六八、〇六九 | 三〇、九三四・六〇 | 一、〇六六、八〇二 | 三一、八四五 | 一〇、八八九 |

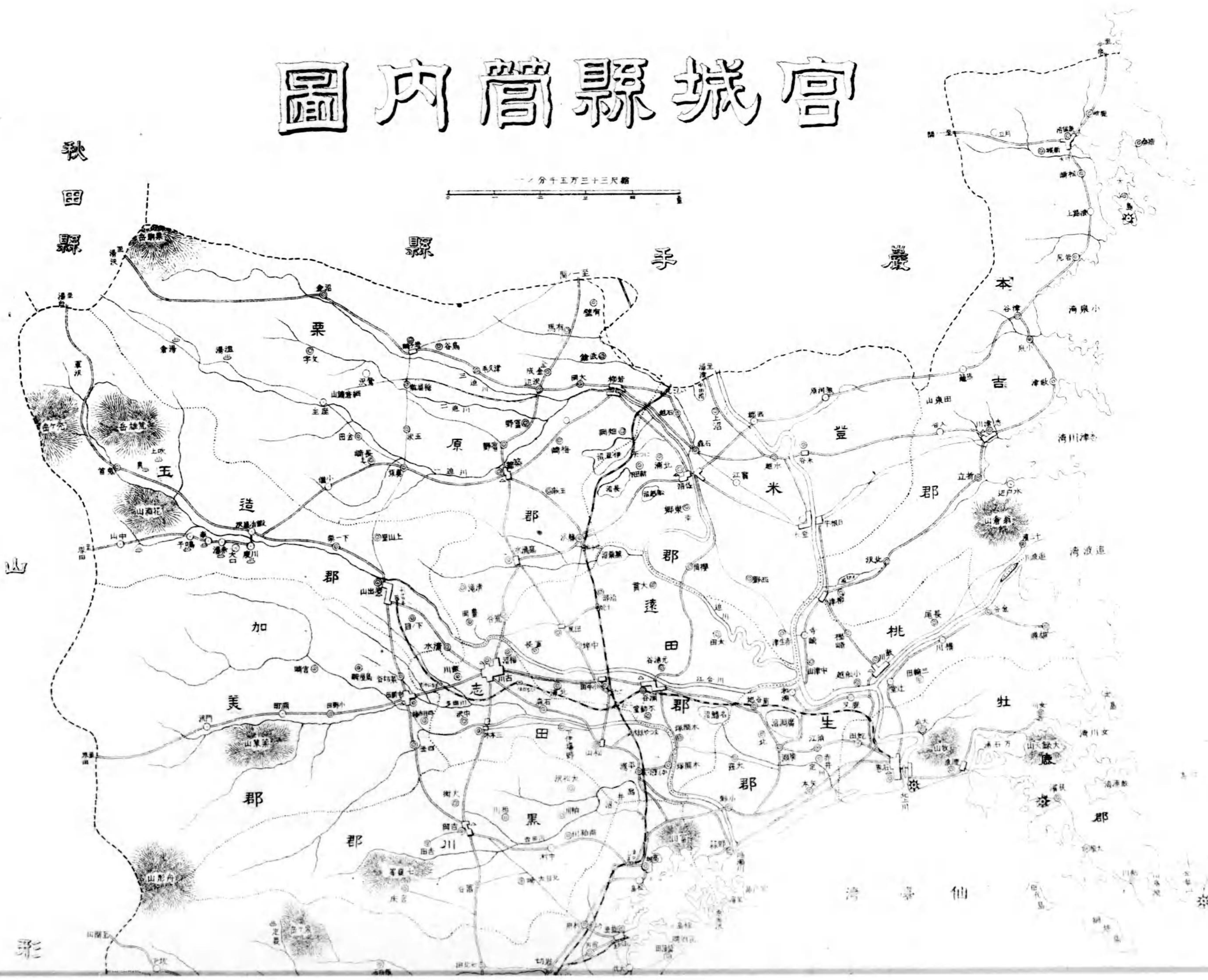




27
18

宮城縣管内圖

比例尺 1:333,333



終

