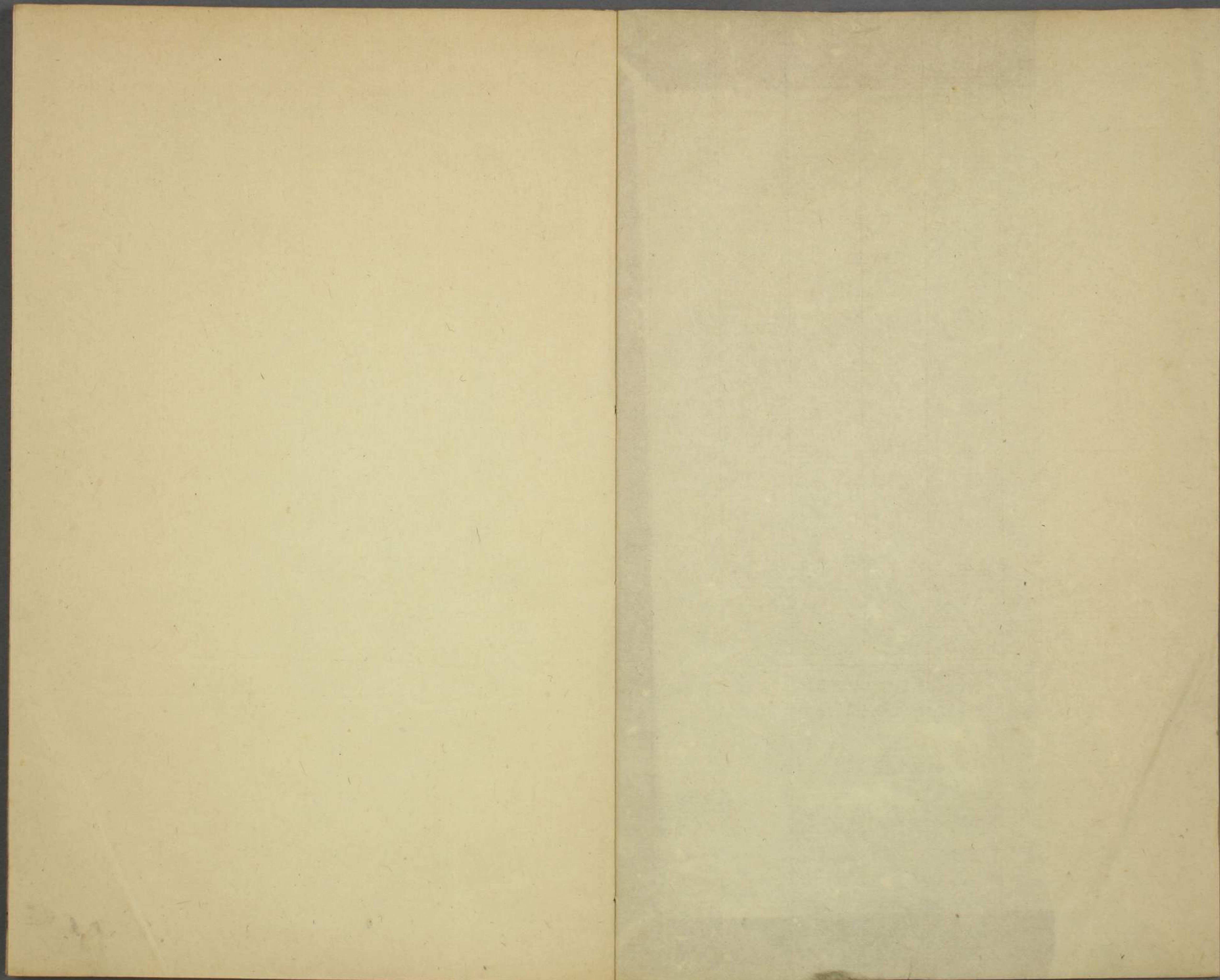


ル 4  
4709  
1



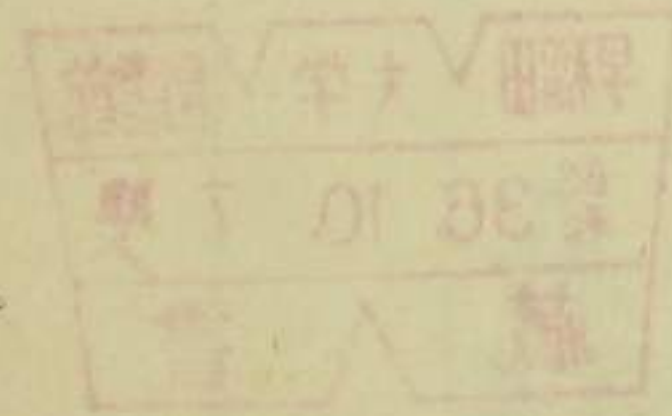






0071

1





門 4709  
號 1  
卷

琉球圖說目



崑山鄭若曾伯魯著 男 應龍左卿 校

一鸞音卿

五世孫起泓男定遠重訂

孫肇熹發祥校字

琉球國圖

琉球國考

世紀

山川

風俗

早稻田大学 圖書館  
昭 36. 10. 7 藏  
藏 書



福建使往琉球鍼路

回鍼

土產

貢式

貢道

貢期

貢例

進貢方物

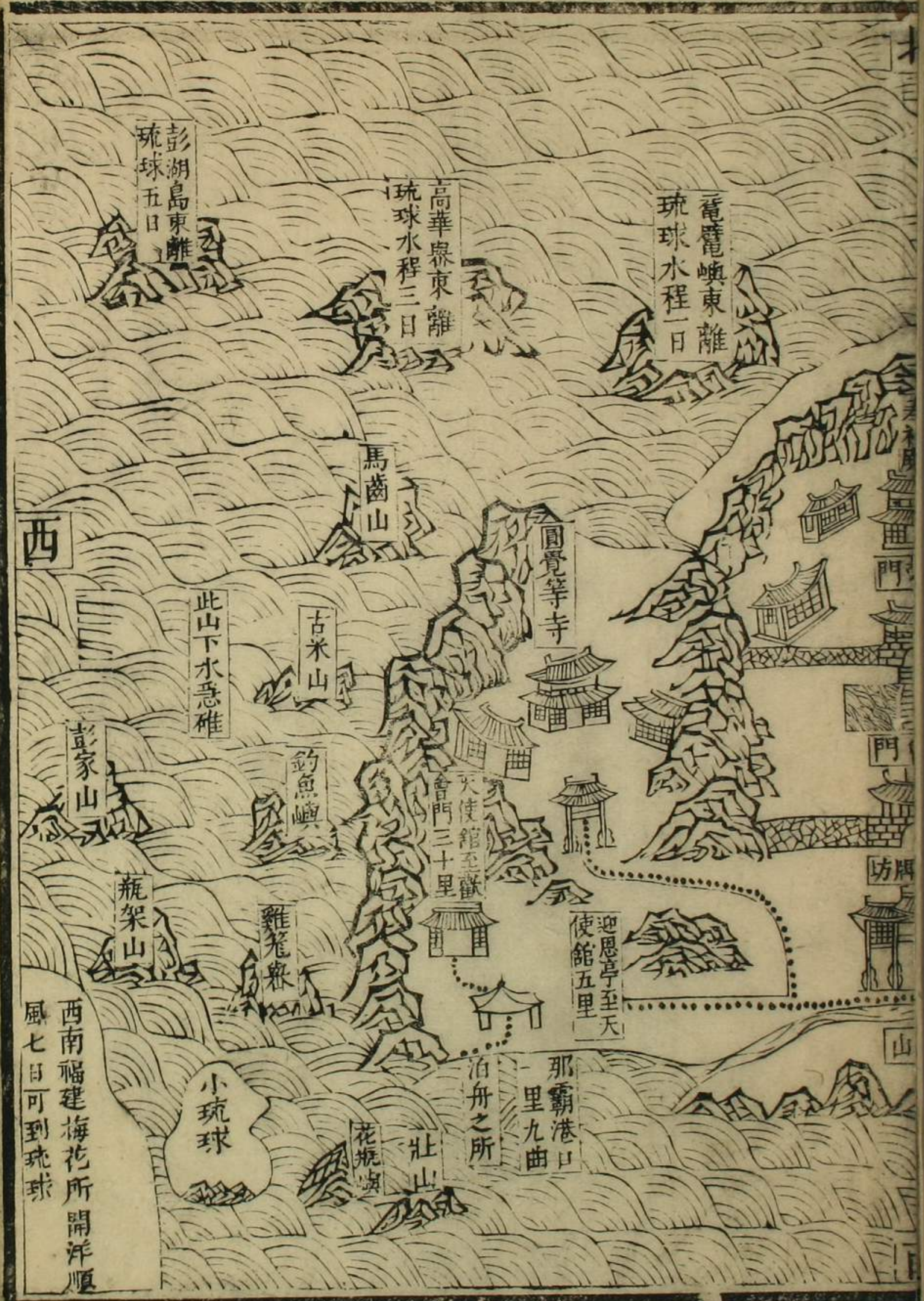
先端靖紀事附錄

琉球國圖

東







琉球圖說

崑山鄭若曾伯魯著

男 應龍左卿 校  
一 鸞音卿

五世孫起泓男定遠星訂

孫肇熹 校字  
發祥

琉球考

琉球國在福建泉州東福州東北大海中北與日本為鄰自福建梅花所開洋順颺利船七日可至其地漢魏以來不通中國隋大業中令羽騎尉朱寬訪求異俗始至其國語言不通掠一人以返後



遣武賁郎將陳稜率兵再往擄其男女數百人還  
唐宋時未嘗朝貢韓昌黎文海外雜國若耽浮羅  
流求卽斯國也元遣使招諭之不至 明洪武初  
行人楊載使日本歸道琉球遂招之其王首先歸  
附率子弟來朝 太祖嘉其忠順賜符印章服及  
閩人之善操舟者三十六姓令往來朝貢又許其  
遣子及陪臣之子來學於 國學其國中分爲三  
曰中山王曰山南王曰山北王中山王察度山南  
王承宗山北王怕死芝皆遣使朝貢永樂以來其  
國王嗣立皆請於 朝受冊封自後惟中山王朝  
貢不絕其山南山北二王俱爲所併中山王世稱  
尚氏居山之巔我使者去必孟夏來以季秋乘風  
便也厥貢方物率市諸他國本國蓋無所有云  
又有小琉球近泉州霽日登鼓山可望而見入  
明未嘗朝貢



世紀

國王初姓歡斯氏其先有名渴刺兜者不知其有國世數也 明洪武初國分中山山南山北稱三王遣使朝貢十五年賜中山王察度山南王承宗鍍金銀印誥幣使還言三王爭雄相攻賜 詔諭之十六年山北王怕死芝上表朝貢賜印誥文綺復賜中山山南山北三王各紵絲紗羅冠服王妃王姪王相寨官紵絲羅絹公服有差二十五年中山遣子姪及其陪臣子弟入 國學 上嘉禮之永樂二年察度卒封其世子武寧嗣王是年山南



王承宗亦卒無子令其從弟汪應祖攝國事應祖使使來請命如山北王故事諭尚書蹇義遣使賜應祖冠服嗣山南王九年中山王尚思紹使使貢馬及方物以其長史程復來見表言長史王茂輔導有年乞陞國相兼長史事又言復本中國饒州人輔臣祖察度四十餘年不懈於職今年八十有一乞令致仕還其鄉上從之陞復琉球國相兼左長史致仕還饒茂國相兼右長史景泰元年中山王尚思達遣人朝貢凡諸王嗣封皆請於朝已而山南山北竝爲中山所并中山世通貢獻自

察度後凡五傳至尚圓嗣王卒子尚真嗣嘉靖十一年尚真卒子尚清請嗣遣科臣陳侃行人高澄弔祭封清嗣王賜王及妃冠服錦綺使臣至其國尚清拜曰天朝詔敕藏金匱者八葉於茲矣請畱爲鎮國之寶比還遣其王親寧吉長史蔡澣奉表入謝并言一統志中載琉球有落滌王居壁下聚髑髏非實事杜氏通典集事淵海羸蟲錄星槎勝覽所述亦皆傳聞之妄乞下史館從之蓋海外荒服欽承王化漸革故習君臣父子間彬彬有禮文物之盛迥殊他邦矣



山川

龜鼉嶼

東離琉球水程一日

高華嶼

東離琉球水程三日隋遣武賁將陳稜率兵  
過此掠男女數百人而還

澎湖島

近福泉興漳四郡界天氣晴明望之隱然煙  
霧中也

古米山



在國西有礁甚險舟觸之輒敗

風俗

國人類皆深目長鼻去髭黥手椎髻纏髮男羽冠  
毛衣婦白布繫首望月盈虧爲晦朔以草木榮枯  
爲冬夏無禮節好剽掠旣遣人學於國學故習  
稍變奉正朔設官職被服冠裳陳奏表章著作篇  
什有華風焉今其國中王下有王親不與政次法  
司官次察度官司刑名次那霸港官司錢穀次耳  
目官司訪問皆土官爲武職以上世及所轄地爲  
姓名其大夫長史通事官司朝貢有定員爲文職  
皆三十六姓人及學於國學者爲之王并日視



朝旦中晏凡三朝羣臣槎手膜拜尊且親者入殿  
坐飲酒卑疏者移時長跪階下歲元旦 聖節長  
至君臣冠服拜龍亭祝慶婚娶以酒肴珠貝爲聘  
或男女相悅便相匹耦子爲親喪數月不肉食人  
死以中元前後日浴尸溪水去腐肉取骨纏以布  
帛裹葦蓆埋土中王及諸臣家匣骨山穴竅水爲  
小牖歲時祭掃啓視之地無貨殖不通商賈朝貢  
乘大航海上魚鹽泛小艇或竹筏信鬼畏神神以  
婦人爲尸號女巫女巫之魁稱女君白日呼嘯聚  
輒數百人攜枝戴草騎步縱橫時入王宮狎戲一

唱百和音聲悽慘倏忽往來莫可踪跡矯誣禍福  
王及世子陪臣皆頓首拜跪王居山巔國門名歡  
會府門名漏刻殿門名奉神樸素無金碧之飾賦  
法畧如井田王臣民各分土爲祿食上下無征歛  
有事一取諸民事畢卽已用刑甚嚴盜竊卽荆剗  
家富貴者瓦屋不過二三楹餘皆茅土風雨飄搖  
以螺殼爨炊無釜甑耕無鐵先以火燒而引水灌  
持以石爲刃長尺餘濶數寸而墜之厥田良  
沃宜稻梁禾黍麻豆赤豆胡黑豆木有楓栝松榿  
楠枋梓竹畜有熊豹豺狼尤多猪雞無牛羊驢馬



蔬果同於江表氣候與嶺南相類婦人嚼米爲酒  
男子煮海爲鹽市用日本錢十當一如宋季鵝眼  
綆貫人無貴賤皆驍健善走耐勞苦饑寒不知醫  
藥而無疾疫兵革堅利有刀稍弓箭劔鉞之屬編  
紵爲甲或用熊豹皮射可至二百步進止有金鼓  
鄰國視爲勅敵

福建使往大琉球鍼路

梅花東外山開船用單辰鍼乙辰鍼或用辰巽  
鍼十更船取小琉球

小琉球套北過船見雞籠嶼及花瓶嶼至彭嘉  
山

彭嘉山北邊過船遇正南風用乙卯鍼或用單  
卯鍼或用單乙鍼西南風用單卯鍼東南風用  
乙卯鍼十更船取釣魚嶼

釣魚嶼北邊過十更船南風用單卯鍼東南風  
用單卯鍼或用乙卯鍼四更船至黃麻嶼



黃麻嶼北邊過船便是赤嶼五更船南風用甲  
卯鍼東南風用單卯鍼西南風用單甲鍼或用  
單乙鍼十更船至赤坎嶼

赤坎嶼北邊過船南風用單卯鍼及甲寅鍼西  
南風用艮寅鍼東南風用甲卯鍼十五更至古  
米山

古米山北邊過船有礁宜知避南風用單卯鍼  
及甲寅鍼五更船至馬岳山

馬岳山南風用甲卯鍼或甲寅鍼五更船至大  
琉球那霸港泊船

土官把守港口船至此用單卯鍼及甲寅鍼  
行二更進那霸內港以入琉球國中

回鍼

出港用單申鍼放洋辛酉鍼一更半見古米山  
并麻山用辛酉鍼四更辛戌鍼十二更乾戌鍼  
四更單辛戌鍼五更辛酉鍼十六更見南紀山  
坤未鍼三更取台山水溪二十托西邊過取有  
橫礁出水用丁未鍼三更取黑麻桑山單辛鍼  
三更取官塘山入千戶所五虎門



土產

熊

豹

豺

狼

海巴

豕

磨刀石

琉黃

銅

錫

扇

鬪鏤樹

似橘而葉密其皮可織為布

其餘所貢方物悉市諸他國



國朝貢式

祖訓大琉球國朝貢不時王子及陪臣之子皆入太  
學讀書禮待甚厚

貢道

由福建閩縣以達京師

卽福建南臺外置番使館使至館穀遞入京又  
設市舶提舉司官二員專主琉球入貢禮儀互  
市

貢期

二年一次



貢例

每貢百人多不過百五十人

制限進貢方物

馬

刀

金銀酒海

金銀粉匣

瑪瑙

象牙

螺殼

海巴

翟子扇

泥金扇

生紅銅錫

生熟夏布

牛皮

降香

木香

速香

丁香

檀香



黃熟香

蘇木

烏木

胡椒

硫黃

磨刀石

鄭端靖公紀事附錄

公諱藻開封人顯肅皇后兄子也從宋南遷歷仕太

傅使相封榮國公謚端靖著有紹興奏議乾淳紀事行都雜錄詩文集行世

海外島彝有琉球國者居東南海中大島上國多  
山洞彼中人呼其酋為可老羊妻為多拔茶所居  
曰波羅檀洞塹柵三重環以流水樹棘為藩酋所  
居室一十六間雕刻禽獸制甚宏麗多植鬪鏤樹  
似橘而葉密條纖如髮之下垂酋下有四五帥統  
諸洞洞有小酋王之洞各有邨邨有鳥了帥竝以  
善戰者為之自相樹立主一邨之事犯罪皆斷於  
鳥了帥不服則請於酋令羣下共議定之人皆驍



勇善走好相攻擊難死耐創諸洞各爲部隊不相  
救助兩軍相當勇者三五人直前跳噪交言相詈  
因相擊射不勝則一軍皆走遣人致謝卽共和解  
兵有刀稍弓箭劔鉞以少鐵故刃薄小率以骨角  
鑲嵌之無文字正朔望月虧盈以紀時節草木榮  
枯以爲年歲無君臣上下之禮揖讓拜跪之文父  
子同牀而寢男女皆紵繩纏髮從項後盤繞至額  
男拔去鬚毫用鳥羽爲冠裝以珠貝飾以赤毛女  
以墨黔手爲蟲蛇之文用羅紋白布爲帽織鬪鏤  
皮并雜毛爲衣綴毛垂螺爲飾雜色相間下垂小

貝其聲如珮綴璫施釧懸珠於項織籐爲笠飾以  
毛羽男女相悅便成匹偶婦人產乳必食子衣食  
無匙筯遇得異味先進尊者凡有宴會必呼名而  
後飲進酋酒者亦呼酋名然後舉爵共觴歌呼蹋  
踟一人唱衆人和音頗哀怨扶女子上膊搖手而  
舞酋出入乘木獸令左右輿之導從不踰十數人  
小酋乘機鏤爲獸形俗事山海之神祭以穀酒戰  
鬪殺人卽以所殺者祭神人死氣將絕輿至庭前  
親賓哭泣相弔浴其尸以布帛纏繫裹以葦席襯  
土而殯上下無賦歛有事則均稅以木槽中暴海

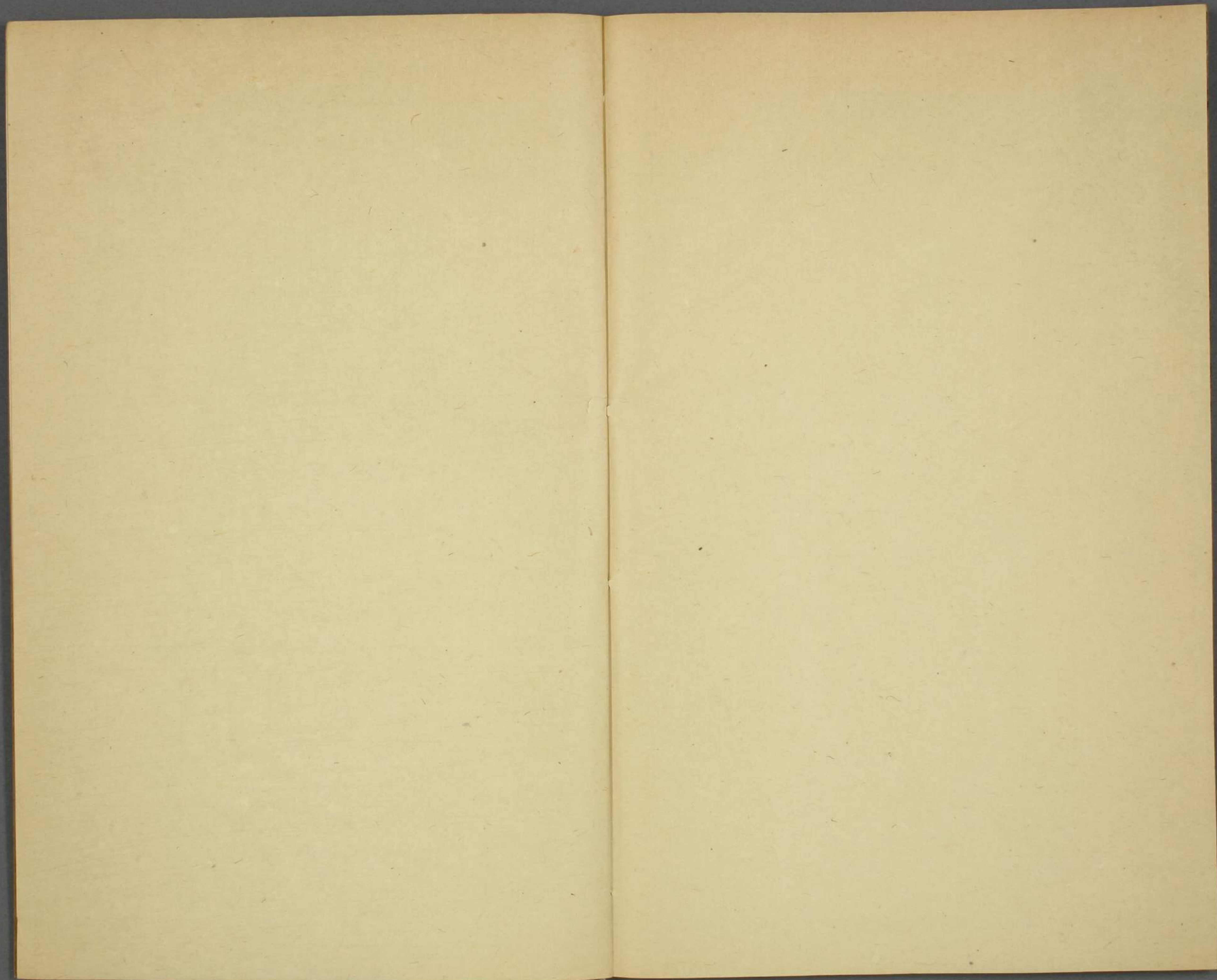


水爲鹽木汁爲酢米麩爲酒田沃可耕風土氣候頗似嶺表泉州東有島曰澎湖煙火相望水行五日可至隋煬帝嘗遣舟師自義安卽今潮州府浮海至高華嶼又東行二日至龜鼈嶼又一日至琉球襲破國都焚其宮室擄其男女而歸自唐以來不通貢獻亦不爲寇患琉球旁有毗舍耶國語言不通袒裸盱眙殆非人類淳熙初其酋嘗率數百輩猝至泉州水澳圍頭等邨多所剽殺喜鐵器及匙箸人閉戶則免但取其門環而去擲以匙筯則俯拾之可緩數步官軍擒捕見鐵騎競剗其甲遂駢首就戮臨敵用鏢繫繩數丈爲操縱蓋愛其鐵惟恐失之不駕舟楫但以竹筏從事可摺疊如屏風急則羣舁之浮海而逃



五  
五  
五  
五  
五







v30047



