

№ 9-й.

# АРХИТЕКТУРНЫЕ МОТИВЫ

Журналъ

АРХИТЕКТУРЫ, ТЕХНИКИ

И

ХУДОЖЕСТВЕННОЙ ПРОМЫШЛЕННОСТИ.

ИЗДАНІЯ ГОДЪ 3-Й.



МОСКВА  
МАШИНАСТРОИТЕЛЬНАЯ  
ПРОМЫШЛЕННАЯ  
МУЗЕЯ

Телфонъ № 2472

**НЕОБХОДИМО**

ЗНАТЬ ДОМОВЛАДЬЦАМЪ,  
ЧТО ВЫГОДНѢ ВСЕГО УСТАНАВЛИВАТЬ ВЪ КУХНЯХЪ ПЛИТЫ (счаги)

ФАБРИКА „ВУЛКАНЪ“

**Т. А. ЩЕТЛОВЪ и К<sup>о</sup>**

ВЫ ЭКОНОМИТЕ 50% ЭКОНОМИИ 1/2 ЧАСА УСТАНОВКИ НА МѢСТО  
ПРОЧНО и ДЕШЕВО

Литая сталь



КРОМЪ ТОГО ФАБРИКОЮ  
ТОВАРИЩЕСТВА

**А. ЩЕТЛОВЪ и К<sup>о</sup>**

исполняются металлическія ра-  
боты по устройству балконовъ,  
воротъ, рѣшотокъ, балаяника

**ПРОЧНОЙ РАБОТЫ**

и

**ИЗЯЩНЫХЪ РИСУНКОВЪ.**

1—12—11

„Французскій Ремессанъ  
въ памятникахъ зодчества.“

Образцы Архитектурной компо-  
зиціи и орнаментики.

по *Аг. Берти.*

10 листовъ художеств. рисунковъ  
лучшихъ капитальныхъ построекъ  
Франціи этого періода развитія фран-  
цузскаго зодчества, вычерченные по  
натурѣ.

ФОТО-ЦИНЦОГРАФІЯ

**А. Тихомирова и Р. Скамони**

исполняютъ всевозможныя клише,

**НА ЦИНКЪ И МѢДИ**

ПО УМѢРЕННЫМЪ ЦѢНАМЪ.

МОСКВА,

*Николоболовановская ул., д. Тихомирова.*

ЦИНКОВЫЯ и МѢДНЫЯ  
**СТРОИТЕЛЬНЫЯ**  
РАБОТЫ,

**ОРНАМЕНТЫ**  
и проч.

для внутренней и наружной  
отдѣлки

**Ф. Франcke.**

МОСКВА.

Фабрика: *Марьина  
роца, Шереметьев-  
ская, № 58.*



65—6—2

Устройство канализаціи,  
водопровода, дренажа,  
водостоковъ.

**ВИНТЕРГАЛТЕРЪ и К<sup>о</sup>**  
Москва, Столешниковъ пер., д. быв. Бучумова.  
С.-Петербургъ, Казанскій мостъ, д. № 12.

Фильтры

Нордмейеръ-Вернефельдъ.

Телефоны, разговорныя

ТРУБЫ, ЭЛЕКТРИЧЕСКІЕ И

ВОЗДУШНЫЯ ЗВОНКИ.

21—12—9

**!!!БЕЗПЛАТНО!!!**

Канализаціонные и водопроводные про-  
екты, утвержденныя М. Г. У.

**П. П. ДЕННИЦЫНЪ.**

МОСКВА, Б. Грузинская, Медынка, д.  
Медынцева.

»«

**КАНАЛИЗАЦІЯ и ВОДОПРОВОДЪ.**



# АРХИТЕКТУРНЫЕ МОТИВЫ

Журналъ архитектуры, техники и художественной промышленности.

Редакція: Москва, Смоленскій рынокъ, Б. Никольскій пер., д. Адернй.

Подписка на 190<sup>1</sup>/<sub>2</sub> г. продолжается.



## ПРОИЗВОДСТВО

мраморныхъ

и гранитныхъ работъ

**Н. А. ЗАХАРОВА**

ВЪ

МОСКВѢ.

### Контора и складъ:

Яузскій мостъ, Серебряничеккй переул., собственный домъ. Телефонъ № 1301.

### СКЛАДЫ:

- 1) Набережная Яузы, земля Смирнова.
- 2) У Покровскаго моста, Инструментарный пер., земля Покровской общины.

### ЗАВОДЫ:

- 1) Близъ г. Подольска, Московскоя губ.
- 2) Бл. ст. Тарусская, М.-К. ж. д.

Принимаются заказы на всевозможныя работы изъ мрамора, гранита, песчаника и лабрадора. Готовые памятники, камины, бюсты и ванны. Устройство лѣстницъ, половъ и подоконниковъ изъ подольскаго и тарусскаго мрамора собств. завода. Облицовка цоколя домовъ гранитомъ, песчаникомъ и мраморомъ. Метлахтскія плитки и другіе строительные матеріалы.

9-15-9



## ВНѢ КОНКУРЕНЦИИ

по своимъ качествамъ и безопасности

### АМЕРИКАНСКІЯ ПОДЪЕМНЫЯ МАШИНЫ **ОТИСЪ.**

GRAND PRIX Парижъ 1900 г.

Единственные представители для всей Россіи

Товарищество на паяхъ

**Ж. Блок**

Правленіе: Москва,  
Отдѣленія: С.-Петербургъ,  
Кіевъ, Одесса, Ташкентъ,  
Екатеринбургъ, Варшава,  
Ростовъ на/Д.

68-50-3 СМѢТЫ и ПРЕЙСЪ-КУРАНТЫ БЕЗПЛАТНО. См. слѣд. №

# АРХИТЕКТУРНЫЕ МОТИВЫ.



Въ Императорскомъ С.-Петербургскомъ Обществѣ архитекторовъ первое послѣ лѣтняго перерыва очередное общее собраніе гг. членовъ Общества состоялось во вторникъ 9 октября, подъ предѣлательствомъ Э. П. Жиберы, въ присутствіи всего 64 лицъ.

Передъ началомъ засѣданія собраніе, по предложенію предѣлателя почтло вставаніемъ память скончавшихся въ послѣднее время дѣйствительныхъ членовъ Общества: А. С. Лыткина, А. В. Малова и В. И. Шреттера и члена-сотрудника Ф. И. Венцелидеса. Секретаремъ были прочитаны заявленія гражд. инж. Н. В. Васильева, новгородскаго губернскаго архитектора А. Е. Эренберга и Н. Н. Лямина о желаніи вступить въ члены Общества. Затѣмъ секретаремъ были доложены предположенія Правленія объ измѣненіи съ будущаго 1902 года въ порядкѣ изданія органа общества, журнала „Зодчій“.

Постепенное увеличеніе литературнаго и художественнаго матеріала, поступающаго въ редакцію журнала, не только заставляеть значительно (почти вдвое) увеличивать объемъ изданія сравнительно съ общаннымъ при подпискѣ, но дѣлаеть желательнымъ и болѣе частый выходъ въ свѣтъ „Зодчаго“,—такъ какъ существованіе „Нелѣи Строителя“, въ качествѣ приложенія къ „Зодчему“, только отчасти удовлетворяеть потребности въ сообщеніи читателямъ извѣстій, имѣющихъ текущій интересъ. Эти и многія другія соображенія дѣлають желательнымъ слияніе обоихъ изданій въ еженедѣльное, подъ общимъ названіемъ „Зодчій“. Предложеніе это было встрѣчено собраніемъ весьма сочувственно и постановлено войти съ соотвѣтствующимъ предстваніемъ въ главное управленіе по дѣламъ печати.

Большой интересъ и обмѣнъ мнѣніями вызвалъ докладъ Н. Ф. Савельева „о современныхъ задачахъ общества архитекторовъ“. Послѣ краткаго очерка развитія зодчества, докладчикъ указалъ, что въ настоящее время архитекторъ является уже не столько художникомъ или мастеромъ, сколько организаторомъ всего дѣла, приводящимъ въ одно дѣло массу разнообразныхъ подробностей, требующихъ отъ современнаго зданія. Но какъ бы энциклопедически ни былъ образованъ современный строитель, все-таки отъ него нельзя тре-

Контора строительныхъ работъ

## В. М. ШНЕЙДЕРЪ

бывш. фирмы „Ф. Графъ и В. Шнейдеръ“.

Москва, Каланчевская, д. Клевса, противъ железнодорожнаго переезда, телефонъ № 2349.

Заводъ въ Сокольникахъ, собств. зем. Огородная ул.

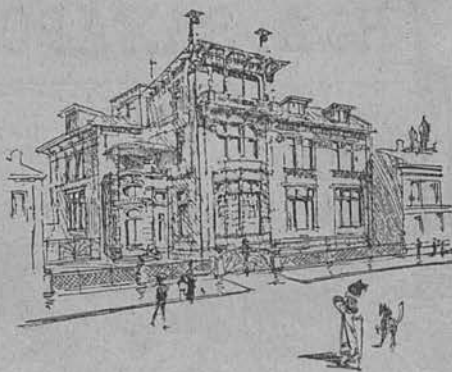
**Бетонныя работы**, плоскія покрытія, перегородки, полы, своды и проч.

**Ступени и устройство лѣстницъ**, бетонныхъ, каменныхъ, бетонно-каменныхъ и желѣзо-бетонныхъ.

**Машинное производство половыхъ плитокъ**, настилка половъ своими и Метлахскими плитками.

**Алебастровыя, (Коколитъ) работы**: перегородки и накаты, вентиляціонныя каналы и проч.

**Каменотесныя работы**, изъ Эстляндскаго мрамора и гранита для цоколя и фасадовъ. 28—17—9



Учрежденное въ 1899 г. для производства всякаго рода построекъ и сооружений въ Москвѣ и ея окрестностяхъ и торговли всѣми строительными матеріалами

МОСКОВСКОЕ

## Торгово-Строительное Акціонерное ОБЩЕСТВО

Основной капиталъ 1000000 руб.

### ПРИНИМАЕТЪ ПОДРЯДЫ

на выстройку доходныхъ домовъ, особняковъ, барскихъ, фабричныхъ, заводскихъ и проч. зданій.

### ПРОИЗВОДИТЪ ТОРГОВЛЮ

мѣстными и заграничными строительными матеріалами.

### ИСПОЛНЯЕТЪ ЗАКАЗЫ

по всѣмъ строительнымъ отраслямъ въ отдѣльности.

### ТЕХНИЧЕСКІЙ ОТДѢЛЪ

устанавливаетъ канализаціи, водопроводы и всѣхъ системъ отопленія. 63—8—4



# АРХИТЕКТУРНЫЕ МОТИВЫ.

## ХУДОЖЕСТВЕННОЕ ИСПОЛНЕНИЕ

культурных архитектурно-декоративных работ

\*\*\* ВСЕХ СТИЛЕЙ. \*\*\*

Группы, статуи, бюсты, барельефы, памятники, фонтаны, вазы, и проч.  
Imitations de l'ancien, genres allégoriques, moderne et différents style décoratifs

всякого рода скульптурная и изящная художественная работы

палье-маше, бронзы, цинка, цемента, staff, гипса, и терракоты.

С. А. Пожилцовъ и А. П. Чернышовъ.  
Скульпторы  
Москва, ул. Средней Лявны и Мал. Лядовой, соб. домо.

## ПРОИЗВОДСТВО

цинковыхъ строительныхъ

РАБОТЪ:

главы, купола, обелиски, торшеры, карнизы, балконы, кронштейны, балюстрады и орнаменты всѣхъ стилей.

Облицовка фасадовъ цинкомъ.

Покрытіе крышъ и куполовъ чешуей разныхъ рисунковъ.

Спеціальное бронзолитейное художественно-промышленное дѣло.

\* ГАЛЬВАНОПЛАСТИКА и ОХУДѢ. \* 4-15-12

Фирма существуетъ съ 1880 г.



Телефонъ № 1164.

## Торговый домъ Н. П. Бирюковъ и К<sup>о</sup>.

Москва, Сущево, Казанская улица, собств. домъ.

**Желѣзо-бетонныя работы:** своды разл. конструкций, плоск. покрытія потолковъ, перегородки, ступени и т. п.

**Мраморно-мозаичныя работы:** ванны, додоконники и проч.

**Настилка половъ:** бетонныхъ и терракотовыхъ паркетовъ изящныхъ рисунковъ.

**НОВОСТЬ:** полы изъ массы подъ названіемъ „СОРЕЛИТЬ“ необыкновенной прочности дурные проводн. тепла и холода.

**Облицовка стѣнъ:** фаянсовыми и терракотовыми плитками.

**Канализаціонныя и водопроводныя работы.**

Привилегированные автоматическіе резервуары для канализаціонной дворовой сѣти при минимальныхъ уклонахъ.

**Продажа:** солено-глазурированныхъ шведскихъ трубъ, бетонныхъ трубъ-колець для канализаціонныхъ колодезевъ и цемента.

33-24-16

бывать знания всѣхъ сторонъ современнаго строительнаго дѣла, и мы уже давно видимъ, какъ люди одной и той-же профессіи специализируются по различнымъ отраслямъ этой профессіи, что вполнѣ и понятно.

Докладчикъ предлагаетъ обществу архитекторовъ прийти на помощь русскому зодчему, организовавъ среди своихъ членовъ отдѣльную секцію для совместной разработки вопросовъ, касающихся различныхъ сторонъ строительнаго дѣла и намѣчаетъ пять секцій.

I. Историческая и археологическая, предметомъ которой могло-бы быть: исторія г. С.-Петербурга; исторія архитектуры; отечественные памятники строительства; реставрація и охрана ихъ; археологія.

II. Рабочая (техническая) секція: бюро статистическихъ расчетовъ и смѣтъ; испытательное бюро; испытаніе матеріаловъ и конструкций; приемка частей зданий и полныхъ устройствъ; посредничество; арбитражъ въ спорахъ.

III. Конкурсно-организаціонно-юридическая секція: заданіе, разработка и проведеніе конкурсовъ; съѣзды, экскурсіи, празднества; юрисъ-консультъ общества и его функція; организація надзора и эксплуатаціи.

IV. Секція педагогическо-благотворительная: школы, публичныя лекціи; изданія, преимущественно для рабочихъ; приюты и вообще дѣла благотворенія.

V. Секція санитарно-гигіеническая и противопожарная: оздоровленіе и охрана жилищъ и населенныхъ центровъ; вода, тепло, свѣтъ, воздухъ; противопожарныя мѣропріятія.

Выслушавъ нѣкоторыя замѣчанія со стороны присутствовавшихъ, собраніе одобрило въ принципѣ идею г. Савельева, предложивъ ему познать Обществу, хотя-бы рядомъ докладовъ, болѣе детально съ сущностью его программы и тогда лишь возможно будетъ выяснитъ возможность для Общества осуществленія его предложеній.

Въ обществѣ гражданскихъ инженеровъ первое въ настоящемъ сезонѣ очередное собраніе состоялось въ пятницу 5 октября, подъ предѣлительствомъ барона Г. В. Розена, въ присутствіи 29 дѣйств. членовъ и 1 гостя. Первымъ былъ доложенъ проектъ городской скотобойни въ г. Каменецъ-Подольскѣ, присланный управой на заключеніе Общества. Проектъ этотъ переданъ на разсмотрѣніе особой комиссіи. Затѣмъ было заслушано заключеніе спеціальной комиссіи, разсматривавшей проектъ психіатрической лѣчебницы воронежскаго губернскаго земства, представленный авторомъ этого проекта.

АРХИТЕКТУРНЫЕ МОТИВЫ.  
 ТОРГОВЫЙ ДОМЪ  
**В. СТОЛЯРОВЪ.**



● ● ОБЩЕСТВА ● ●  
**ЧЕРНОМОРСКАГО**

цементнаго производ-  
 ства собственныхъ за-  
 водовъ въ Новороссій-  
 ской и Лисичанской.

Ежегодное производство до  
 1.000.000 бочекъ цемента  
 качествомъ значительно  
 превышающаго требованія  
 Министерства.

27—5—7



МОСКВА,

Мясницкая, Кривокольный пер. д., Фролова.

Телефонъ № 981.

имѣетъ  
 ПОСТОЯННО  
 на складѣ

**ПОРТЛАНДСКІЙ  
 ЦЕМЕНТЪ**

ХРУСТАЛЬНЫЙ ЗАВОДЪ

**А. ДЮТФУА,**

въ Москвѣ, на Бутыркахъ.

**МАГАЗИНЪ: Маросей-  
 ка, д. Хвоцинскаго.**

Телефоны: завода № 514, склада 978.

ПРОИЗВОДСТВА:

Призматическихъ и конвексныхъ  
 стеколъ, для иллюминаторныхъ чу-  
 гунныхъ рамъ въ тротуары, мо-  
 стовыя и въ подвальные помеще-  
 нія; полыхъ стѣляныхъ кирпичей  
 для свѣтопроницаемыхъ стѣнъ.

38—17—6

КОНТОРА и СКЛАДЪ

**Артуръ Перксъ.**

Металлическая эмали ованная  
 облицовка стѣнъ.

Заграничн. мозаичная половыя  
 плитки.

Англійскіе обои „Рельефъ“  
 изъ композицій.

Англійскіе обои бумажные ху-  
 дожественнаго исполненія.

МОСКВА, уг. Неглиннаго бульв. и  
 Кисельнаго пер., д. Архангель-  
 скаго.

Телефонъ № 2589.

12—15—11

Торговый Домъ

**Косъ и Дюрръ,**

С.-Петербургъ,

Гороховая, 1.

Телефонъ 1007.



Москва,

Мясницкая, 13.

Телефонъ 2242.

СПЕЦИАЛЬНОСТИ:

настоящія Метлахскія плитки заводовъ Виллерау-Бохъ.

Гранитныя сооруженія и работы.

Устройство цементныхъ и кирпичныхъ заводовъ.

66—12—3

**В. С. Храповицкій.**

Балки,

Бревна,

Доски,

Тесь,

Фанеры =

и разн. друг. лѣсные матеріалы,  
 всѣ гужевою доставкою изъ собств.  
 дачъ, и лѣсопильныхъ заводовъ  
 Судогодскаго уѣзда, Владимірской  
 губерніи.

Главная контора и складъ.

Москва, по Камеръ-Коллежскому  
 валу, близъ Рогож. заставы и  
 9-му пути Нижегородской товар.  
 станціи.

Адресъ для телеграммъ: Москва-  
 Рогожская Пономареву.

Телефонъ № 819. 43—13—10



АРХИТЕКТУРНЫЕ МОТИВЫ.  
СТРАХОВОЕ ОБЩЕСТВО

„РОССИЯ“

Учрежденное въ 1881 году.

въ С.-Петербургѣ, Большая Морская, № 37.

ОСНОВНОЙ И ЗАПАСНЫЕ КАПИТАЛЫ СВЫШЕ  
**38,000,000 руб.**

Общество заключаетъ:

**СТРАХОВАНІЯ ЖИЗНИ.**

т.-е. капиталовъ и доходовъ для обезпеченія семьи или собственной старости, приданаго для дѣвушекъ, стипендій для мальчиковъ и т. п., на особо выгодныхъ условіяхъ и съ участіемъ страхователей въ прибыляхъ Общества.

Къ 1 Января 1900 г. въ Обществѣ „Россія“ было застраховано 68,124 лицъ на капиталъ въ 147.990,880 руб.

Страхованія отъ несчастныхъ случаевъ какъ отдѣльныхъ лицъ, такъ и коллективныя застрахованія служащихъ и рабочихъ на фабрикахъ; страхованія пассажировъ пожизненныя, годичныя или на меньшіе сроки.

**Страхованія отъ огня**

движимыхъ и недвижимыхъ имуществъ всякаго рода (строе- ній, машинъ, товаровъ, мебели и проч.).

**Страхованія транспортовъ**

рѣчныхъ, сухопутныхъ и морскихъ; страхованіе корпу- совъ судовъ.

**Страхованія стеколъ отъ излома и разбитія**

Заявленія о страхованіи принимаются и всякаго рода свѣдѣнія сооб- щаются въ Правленіи въ С.-Петербургѣ (Большая Морская, собст. д., № 37), Отдѣленіемъ Общества въ г. Москвѣ (Большая Лубянка соб. домъ Общества) и агентами Общества во всѣхъ городахъ Имперіи.

Страхованіе пассажировъ отъ несчастныхъ случаевъ во время путешествія по желѣзнымъ дорогамъ и на пароходахъ заключаются также на станціяхъ же- лѣзныхъ дорогъ и на пароходныхъ пристаняхъ.

## АРХИТЕКТУРНЫЕ МОТИВЫ.

гражданск. инж. С. Л. Мысловскимъ, по порученію земской управы на судъ Общества. Послѣ того собраніемъ былъ заслушанъ и утвержденъ проектъ циркулярнаго обращенія къ земствамъ и городамъ объ изданіи Обществомъ земскаго технического журнала.

Въ этомъ-же засѣданіи Э. Г. Перримондъ сообщилъ „отчетъ о засѣданіяхъ 7-го съѣзда техникувъ и заводчиковъ, въ мартѣ 1901 года, въ С.-Петербургѣ“, при чемъ отмѣтилъ полезную особенность послѣдняго съѣзда, заключающуюся въ томъ, что въ число его членовъ были допущены не только официальные представители учреждений, обществъ и заводовъ, но и лица, непосредственно интересующіяся цементнымъ дѣломъ; благодаря этому и эти съѣзды станутъ болѣе походять на остальные наши техническіе и ученые съѣзды.

Въ заключеніе секретаремъ общества были доложены нѣкоторые текущіе дѣла: о содѣйствіи, оказанномъ Правленіемъ кавказской группѣ общества, организовавшей архитектурный отдѣлъ кавказской промышленной выставки; о ходатайствѣ, возбужденномъ Обществомъ передъ Техническо-Строительнымъ Комитетомъ Мин. Вн. Дѣлъ—относительно утвержденія положенія объ уѣздныхъ строительныхъ техникахъ, выработанныхъ Обществомъ взаимнѣ существующихъ; о назначеніи Правленіемъ суммъ, собранныхъ среди членовъ Общества для помощи крестьянамъ, пострадавшимъ отъ неурожая въ прошломъ году и проч.

Весьма оживленное засѣданіе окончилось около 12 часовъ ночи.

### Вѣдомость

*ходатайствамъ о постройкахъ, поступившимъ въ Московскую Городскую Управу съ 8 по 14 октября 1901 г.*

148. Е. Н. Бурченкова — постройка 3-хъ этажнаго каменнаго жилого дома по Водоотводному каналу, Якиманск. части, 1 уч. (арх. Херсонскій).

149. Д. М. Андреевъ — постройка 2-хъ этажнаго деревяннаго жилого дома по 8-ой Коломенкѣ, Рогожск. части, 2 уч. (арх. Пётровичъ).

150. И. В. Васильевъ — постройка 1-го этажнаго деревяннаго жилого дома по Грохольскому пер., Мѣшанск. части, 2 уч.

151. П. С. Бушуевъ — постройка трехъ 2-хъ этажныхъ деревянныхъ жилыхъ домовъ по 5-му Полевому пер., Мѣшанск. части, 4 уч.

152. Г. А. Савельевъ — постройка двухъ 2-хъ этажныхъ деревянныхъ жилыхъ домовъ по 3-ей Сокольничьей улицѣ, Мѣшанск. части, 4 уч.

Акционерное общество  
ПРОВОЧНОЙ МАНУФАКТУРЫ

**ВИКАНДЕРЪ И ЛАРСОНЪ**

въ ЛИБАВѢ, Курляндской губ.

Основной капиталъ 2.000.000 рублей.

ФАБРИКА ДЛЯ ПРОИЗВОДСТВА  
**ПРОБОКЪ**

и  
**ЛИНОЛЕУМА**  
(пробковыхъ ковровъ).

Превосходная настилка для половъ.

Единственные собственники въ Россіи патентовъ Ф. Вальтона  
(изобрѣтателя линолеума).

Линкруста, рельефные обои.

Конторы и склады:

въ Москвѣ: Старый Гост. дворъ, № 76, на Варваркѣ,  
„ С.-Петербургѣ: Мойка, № 42,  
„ Одессѣ: Преображенская ул., д. Штеренберга,  
„ Варшавѣ: Новая Сенаторская ул., № 8.

Прейсъ-курранты и рисунки высылаются бесплатно.

61—12—5

ТОРГОВЫЙ ДОМЪ

**К. Б Е Ш Ъ.**

Москва и Нижній-Новгородъ.

КМЕННЫЙ УГОЛЬ, КОКСЪ, АНТРАЦИТЬ.  
**ЧУГУНЪ.**

ПРЕДСТАВИТЕЛЬСТВО

Акц. Общ. Боровическ. зав. бывш. К. ВАХТЕЕРЪ и К<sup>о</sup>.

ОГНЕУХОРОЖЫЙ КИРПИЧЪ, ГЛЖНД,  
ГОНЧАРНЫЯ ТРУБЫ, КИСЛОУПОРНЫЯ СОСУДЫ,

КОНТОРА

Маснидан. Фуркасов, пер., д. Кеплювъ.

Телефонъ № 2015.

СКЛАДЪ.

Каланчев. ул. по линіи Моск-Курск. ж. д.

Телефонъ № 344.

62—25—5



**Георгій Листъ, Москва.**

Заводъ для механической обработки камня.  
**СТРОИТЕЛЬНОЕ ДѢЛО.**

Контора: Тверской бульварь, д. Полякова.

Заводъ: Мал. Грузины, Камерь-Коллежскій валь соб. д.

Магазинъ: Петровка, д. Коровина.

Складъ всѣхъ строительныхъ камней, облицовка фасадовъ зданій.

**Внутренняя отдѣлка зданій**

Иконостасы, памятники, часовни, скульптурные работы.

Адресъ для телеграммъ: Геолистъ Москва.

Телефонъ № 1537.

51—50—2

**Бр. Е., Л. и Ф. ВИШНЕВСКИЕ.**

Фабрика художественной бронзы и церковной утвари.

Москва, Нѣмецкій рынокъ, Ладожская улица,  
домъ Вишневецкой.

**ХУДОЖЕСТВЕННАЯ БРОНЗА.**

ГРУППЫ, ФИГУРЫ, БРОНЗА для освѣщенія, кабинетная  
БРОНЗА.

**ЦЕРКОВНАЯ УТВАРЬ:**

ИКОНОСТАСЫ, ЦАРСКІЯ ВРАТА, ПРЕСТОЛЫ, ГЛАВЫ,  
КРЕСТЫ.

**ПАМЯТНИКИ, БАЛЛЮСТРАДЫ.**



Золотая медаль. Всемирная выставка въ Парижѣ въ 1900 г.

Золотая медаль. Всероссийская выставка 1896 г.

Золотая медаль. 1-я Электрическая выставка.

Медаль Императ. Русск. Техн. Общ. Гальванопластическая вы-  
ставка.

23—16—10

153. А. Т. Шилениовъ—постройка 2-хъ этажи. деревяннаго жилого дома на землѣ Шерупенкова, Сушевск. части, 2 уч.

154. Захаровъ — постройка 1-го этажнаго деревяннаго жилого дома по Трифонъ-вскому пер., Сушевск. части, 3 уч. (арх. Жарова).

155. М. В. Наноновъ — постройка 3-хъ этажнаго каменнаго жилого дома на Большой Прѣснѣ, Прѣсенск. части, 1 уч.

156. В. Г. Филатовъ — постройка 3-хъ этажнаго каменнаго жилого дома и такога же одно-этажнаго флигеля по Бахметьевскому проѣзду, Сушевск. части, 3 уч. (арх. Бирюковъ).

157. П. С. Масниковъ — постройка двухъ 2-хъ этажныхъ деревянныхъ жилыхъ домовъ и 1-го этажнаго каменнаго нежилого по Камерь-Коллежскому валу, Сушевск. части, 3 уч. (арх. Евлановъ).

158. Е. Я. Рыхлацкая — постройка 2-хъ этажнаго каменнаго жилого дома по Селезневской улицѣ, Сушевск. части, 2 уч.

159. З. І. Сальмановичъ—постройка 2-хъ этажнаго деревяннаго жилого дома на землѣ Троице-Сергиевской лавры, Сушевск. части, 1 уч. (арх. Властовъ).

160. Н. В. Семеновъ — постройка 2-хъ этажнаго каменнаго жилого дома по Мертвому пер., Пречистенск. части, 1 уч.

161. И. Д. Любановичъ—постройка 2-хъ этажнаго деревяннаго жилого дома и 1-го этажнаго каменнаго нежилого по 3-й Сокольничей улицѣ, Мѣщанск. части, 4 уч. (арх. Бирюковъ).

162. Мюръ и Мерилизъ—постройка 6-ти этажнаго каменнаго зданія для торговыхъ помѣщеній на Театральной площади, Тверск. части, 2 уч. (арх. Клейнъ).

☆ **Разныя сообщенія.** ☆

Школа имени А. Г. Рубинштейна. 14 сентября, въ заходустномъ селеніи „Выхватинца“, Балтскаго уѣзда, Подольской губерніи (на Днѣстрѣ) состоялось торжество открытія школы въ память Антона Григорьевича Рубинштейна, родившагося въ этомъ селеніи. Постройка зданія училища, сооруженнаго по плану Петербургскаго архитектора г. Шретера производилась подъ наблюденіемъ архитектора С. А. Ландсмана, болѣе двухъ лѣтъ, такъ какъ доставка строительныхъ матеріаловъ была очень затруднительна и трудно было такъ же подыскать рабочихъ.

# УКАЗАТЕЛЬ ФИРМЪ,

помѣщающихъ свои объявленія въ журналъ „Архитектурные Мотивы“.

- Арпсъ, Эд. и К<sup>о</sup> пробковый изоляционный материалъ; М-ва, Маросейка д. Хвоцинскаго.
- Бешъ, Н., коксъ, уголь, антрацитъ и чугуны; глина, шамотъ и огнеупорный кирпичъ. М-ва, Мясницкая д. Кешпепъ.
- Бириковъ, Н. П. и К<sup>о</sup>, желѣзно-бетонныя, мраморно-мозаичныя, канализационныя и водопроводныя работы. М-ва, Сушево, Казанская ул., с. д.
- Бладъ, Ф., порландскій цементъ зав. Портъ-Кунда, Москва, Фурасовскій пер., д. № 6.
- Бреннертъ, Г. О., пинковыя, строительныя работы. М-ва, Пименовская, соб. домъ.
- Вейзе и Монскій, насосы и колы; складъ: М-ва, Мясницкая, д. Музей.
- Винандеръ и Ларсонъ, ливолеумъ, и линкруста. М-ва, Варварка, Стар. Гостир. дворъ.
- Винтергальтеръ, водопроводъ и канализація. М-ва, Столешниковъ пер., д. бывш. Бучумова.
- Вишневскіе, бр., Е., Л. и Ф. фабрика художественной бронзы и церковной утвари. М-ва, Нѣмецкій рынокъ, Ладожская ул., д. Вишневской.
- Вогау и К<sup>о</sup>, цементъ Московскаго Акц. Общ. и Рижскаго цем. зав., Москва, Варварка, д. О-ва Якорь.
- Всеобщая компанія электричества, электрическое освѣщеніе, передача и тяга. М-ва, Лубянской пр. д. Стахѣва.
- Герценбергъ, Т-во Э. О. торфяной порошокъ (сфагнумъ). Контора—М-ва, Ильинка, д. Иосифовскаго монаст.
- Госманъ, Т., стропильныя и проч. металлическія работы для построекъ. Заводъ, М-ва, Марьяна роща, Новое шоссе, № 38.
- Гофманъ, К. Н., отопленіе и вентиляція. М-ва, Селезневская, 31.
- Гринбергъ, И. Г., устройство подъемныхъ машинъ зав. К. Флоръ. М-ва, Средніе ряд., 3-й корп., 19 подъездъ.
- Денисовъ, С. А., столярно-паркетная фабрика. М-ва Тихвинская ул., св. домъ.
- Дубровинъ, А. и Зелнскій, Л., отопленіе, вентиляція и слесарно-строительныя работы. Москва, Сушевская, д. Дубровина, № 29.
- Дютфуа, А., иллюминаторы и стеклянные кирпичи. Москва, Маросейка, д. Хвоцинскаго.
- Захаровъ, Н. А., мраморныя и гранитныя работы. М-ва, Лужскій мостъ, Серебряническій пер., с. д.
- Кингъ, С., краски, лаки. М-ва, Б. Лубянка, д. Вѣляева.
- Кольбе, Р., электричество, водопроводъ, подземныя машины. Спб., Вознесенскій просп., № 36. М-ва, Маросейка, с. д.
- Кочубей, М. П., паровыя машины, котлы, перегрѣватели, канализація, водопроводъ, отопленіе, складъ сгущеннаго кислорода и жидкой углекислоты. М-ва, близъ Красныхъ вор.
- Косъ и Дюрр, Метлахскія плитки, гранитныя работы. С.-Петербургъ, Гороховая, 1. М-ва, Мясницкая, 13.
- Кузнецовъ, М. С., фарфоровыя, фаянсовыя и майоликовыя издѣлія, Москва, Мясницкая, соб. домъ.
- Кутыринъ, М. Д., обработка камня и цемента, бетонныя работы. М-ва, Ермолаевская-Садовая, соб. домъ.
- Левинъ, А. Г., слесарно-строительныя работы. М-ва, Бронная, Б. Ковихинскій пер., соб. домъ.
- Линде, Августъ., теплыя крыши съ пробковой изоляціей. М-ва, Малая Лубянка, д. Вѣляева.
- Липгартъ, Эмиль, и К<sup>о</sup>, цементъ известъ и алебастръ. Москва, Мясницкая, 59.
- Листъ, Георгій, каменные работы, М-ва, Тверской бул., д. Полякова.
- Марковъ, А. М., производство каменныхъ работъ. М-ва, Смоленскій бульваръ, Неопалимовскій пер., д. Федорова.
- Медвѣдевъ, Л. Н. и К<sup>о</sup>, художественная кузнечно-слесарная и строительная мастерская. Подъемныя машины зав. Шмидтъ, Кранцъ и К<sup>о</sup>. М-ва, Малыя Грузины, д. Филипповой. Магазины: Петровка, д. Корovina.
- Механическая лабораторія, по испытанію строит. матер.—М-ва, Мясницкая, при училищѣ живоп., ваиян. и водчества.
- Мосновское Торгово-Строительное Анц. О-во. Постройки домовъ, торговля строительными матеріалами, составленіе проектовъ.
- Мюръ и Мерилизъ, водопроводъ и канализація. М-ва, Мясницкая, д. Варваринскаго О-ва, печи—тамъ же, мебель. Петровка, д. Хомякова.
- Неандеръ, К., зеркала и стекла. М-ва, Солянка, д. Болкова.
- И. Оссоветцій, краски, лаки и хим. зав. М-ва, Б. Грузинская, св. д.
- Перкъ, Артуръ, различн. заграничн. строит. матеріалы. М-ва, Неглинный бульваръ, д. Архангельскаго.
- Петровъ, Н. В., контора газетъ и объявленій. Харьковъ, Университетская горка.
- Пирсторфъ, О. А., евбеолитъ и пр. строит. матеріалы. М-ва, Фурасовскій пер. д. Кононова.
- Пожильцовъ, С., и Чернышевъ, А., скульптурныя и лѣвныя работы. Москва, уг. Средней Прѣсни и Нижне-Прудовой, соб. домъ.
- Поль, Георгъ, художественный цинко-литейный заводъ. М-ва, за Тверской заставой, д. Юрасова.
- Руммель, Лесникъ и К<sup>о</sup>, разныя трубы, арматура и проч. метал. издѣлія. М-ва, Мал. Лубянка, д. Гальнбекъ.
- Сименъ и Гальсене, электрич. освѣщеніе и друг. устройства. Москва, Маросейка, д. Грачевыхъ.
- Столяровъ, В. (Торговый домъ), складъ порландскаго цемента. М-ва, Мясницкая ул., Кривоколенный пер., д. Фролова.
- Трофимовъ, С. М., съ сыновьями, водопроводно-строительное производство. М-ва, Шаболовка, соб. домъ.
- Фельдманъ, Я. Ф. и сынъ, скульптурная мастерская. М-ва, Садовая-Каретная, домъ Лыжина.
- Фендтъ, К. Ф., водопроводъ и канализація. М-ва, Николо-Ямская, д. Александрова.
- Францие, Ф., цинковыя и мѣдныя строит. работы. Фабрика: Марьяна роща, Шереметьевская, № 38.
- Храповицкій, В. С., лѣсной матеріалъ, складъ. М-ва, бл. Рогожской заставы, 9 путь.
- Череповъ, Н. В., заводъ оцинкованнаго желѣза. М-ва, за Тверской заставой св. домъ.
- Шнейдеръ, В. М., бетонныя алебастровыя и каменные работы, половныя плитки. М-ва, Каланчевская, д. Клеева, противъ желѣзно-дорож. переѣзда, телефонъ № 2349.
- Щегловъ, А., и К<sup>о</sup>, кухонныя плиты, балконы и рѣшетки. М-ва, Мясницкая, домъ Музея.

За помѣщеніе краткаго объявленія въ этомъ отдѣлѣ— платится 2 руб. за строчку за 10 разъ.

~ Такса и условіе приѣма объявленій высылаются по первому требованію. ~



АРХИТЕКТУРНЫЕ МОТИВЫ.  
*Мясницкая, д. Варваринскаго 6—ва.*

Телефонъ № 1283.

# МЮРЪ и МЕРИЛИЗЪ.



## 1) Отдѣлъ водопроводный.

Въ виду наступающаго сезона, покорнѣйше просимъ нашихъ уважаемыхъ заказчиковъ дѣлать

### Заказы на проекты

на канализацію и водопроводъ по возможности сейчасъ.

*Примѣч.* Проекты дѣлаемъ бесплатно, если работы по нимъ предоставляютъ намъ.

Принимаетъ заказы на

### водопроводныя, канализаціон. и плиточныя

работы съ полной отвѣтствен. Цѣны весьма умѣренныя.

Обращаемъ вниманіе, что новое помѣщеніе дало возможность расширить водопроводное дѣло вообще и въ частности продажу готовыхъ

### санитарныхъ принадлежностей

ваннъ, раковинъ, клозетовъ, умывальниковъ, писсуаровъ, биде и проч.). Выборъ, предлагаемый нами, единственный по обилію и разнообразію.

### Болѣе 100 владѣній

сканализировано нами: много одобрительныхъ отзывовъ.

*Мясницкая, д. Варваринскаго 6—ва.*

## 2) Печной отдѣлъ.

Голландскія печи изъ заграничнаго изразца, фельтенскаго, мейсенскаго и пр., въ больш. выборѣ, бѣлыя и цвѣтныя.

Изразцы фельтенскіе отличаются прочностью, красотою, эффектнымъ блескомъ, чистотою и однородностью въ оттѣнкѣ, что придаетъ однородность также и всей печи.

Установку печей производимъ по новѣйшей, наиболее практичной, системѣ, которая даетъ громадную экономію въ топливѣ и предохраняетъ отъ угара. Для установки имѣемъ штатъ хорошо-обученныхъ мастеровъ, которые исполняютъ печныя работы тщательно и въ состояніи собрать самую сложную майоликовую печь. Цѣны фельтенскихъ изразцовъ немного выше цѣнъ изразцовъ русскаго производства.

Для удобства домовладѣльцевъ и строителей имѣемъ также и русскіе изразцы высшаго качества.

Камины изъ мрамора, настоящаго и искусственнаго, майоликовые и чугунные. Плиты изразцовыя, чугунныя, эмалированныя и др.

### Печные и каминные приборы.

## Устройство ГОЛЛАНДСКАГО ОТОПЛЕНІЯ.

Полное оборудованіе кухонь.

## 3) Отдѣленіе мебели.

Петровка, д. Хомякова.

Покорнѣйше просимъ заказы на дачную мебель дѣлать заблаговременно.

**Мебель Style moderne.**

34—15—7

# АРХИТЕКТУРНЫЕ МОТИВЫ

Здание училища одноэтажное и построено по последним правилам гигиены. При школе имеется большой зал, где первоначально будут устраиваться чтения с туманными картинами, а впоследствии театральные представления. Классы рассчитаны на 120 учеников, а зал аудитории на 300 чел. Кроме того имеется рекреационный зал на 120 чел., комната для почетных посетителей, учительская и сборная комната.

Корчма, в которой родился А. П., временно огорожена забором и на этом месте будет воздвигнут памятник композитору и сооружен сквер.

✱

Памятник антрисъ. В городѣ Кондѣ, на Шельдѣ, близъ Валансьена, торжественно открытъ памятникъ французской актрисѣ 18 вѣка Ипполитѣ Кларонъ, игравшей роль министра въ Германіи. Послѣ своихъ триумфовъ въ „Федрѣ“, 50-ти лѣтняя Кларонъ удалилась ко двору маркграфа Христиана Байретскаго и Ансбахскаго, взяла управленіе въ свои руки и въ теченіе 17 лѣтъ сильно улучшила положеніе дѣль, ввела нѣкоторыя реформы и увеличила финансы: страна стала процвѣтать.

Въ Монтекатини, Тосканскомъ курортѣ, гдѣ Верди въ „Locanda Maggiore“ проводилъ обыкновенно часть дѣла, открытъ недавно съ большою торжественностью скромный памятникъ знаменитому итальянскому маэстро. На дверяхъ его дома была прибита мраморная доска съ надписью: „Здѣсь, въ продолженіе нѣсколькихъ лѣтъ, до 1900 года, было излюбленное мѣсто Джузеппе Верди, гдѣ онъ, почти утомленный успѣхомъ, среди зелени полей и яркаго блеска неба, искалъ душевнаго спокойствія, которое онъ всегда предпочиталъ шуму славы“. Верди будутъ поставлены памятники также въ Миланѣ, Римѣ и въ Буссето, его родномъ городѣ. Наиболее грандіозный памятникъ предполагается воздвигнуть въ Миланѣ: на него уже собрано полмилліона лиръ.

✱

## Окна или отверстія?

Ст. 446 т. X, ч. I гласитъ, что лицо, строящее домъ, можетъ дѣлать окна, выходящія на дворъ сосѣда, только съ разрѣшенія послѣдняго. Между тѣмъ дворянинъ А. А. Журавлевъ выстроилъ на Садовой улицѣ домъ, въ которомъ 3 окна выходили на дворъ сосѣдняго дома А. С. Давыдовой, безъ разрѣшенія сосѣда. Въ сущности это не были обыкновенныя окна, какія мы привыкли видѣть, а просто отверстія, задѣланные



## ВОДОПРОВОДНО-СТРОИТЕЛЬНОЕ ПРОИЗВОДСТВО

**С. М. ТРОФИМОВА съ С-ми.**

Москва, Шаболовка, собственный домъ.

Телефонъ № 2535.

Спеціальность съ 1876 года.

Водоснабженіе, канализація и водостокъ. ● Присоединеніе частныхъ владѣній къ городской канализаціи и водопроводу. ● Желѣзные клепаные баки, водоразборы, прокладка чугунныхъ, желѣзныхъ и гончарныхъ трубъ съ постановкою фасонныхъ частей и арматуры. ● Постановка и доставка ваннъ, нагрѣвателей, умывальниковъ, моекъ, ватерклозетовъ разныхъ системъ и другихъ санитарныхъ приборовъ. ● Бетонныя работы, колодцы, кольца, своды и проч. ● Устройство фонтановъ, искусственныхъ рѣкъ, гротовъ и проч. сооруженій. Постройка негорюемыхъ желѣзныхъ оранжерей, зимнихъ садовъ со внутреннею отдѣлкой туфомъ. ● Важно для домовладѣльцевъ: „Экономейзеръ“ аппаратъ, который приготовляетъ горячую воду совершенно бесплатно и топлива не требуетъ, необходимо тамъ, гдѣ много мытья посуды, гдѣ есть ванны, умывальники, раковины и мойки съ горячею водою. Цѣны и объясненія по востребованію. ● Годовой ремонтъ сооруженій, проекты и сметы бесплатно.

Смывной бакъ „ЭКОНОМІЯ“ (прив. заявлена).

Полное устройство водопроводовъ и канализаціи, проекты и сметы по первому требованію бесплатно. Цѣны понижены.

24—16—10



**М. Д. КУТЫРИНЪ.**

Москва. Б. Садовая, прот. п. св. Ермолая, св. д., № 159. Телефонъ № 720.

**ОБРАБОТКА**

натуральнаго мрамора, гранита, лабрадора, песчаника и другихъ русскихъ и иностранныхъ породъ камня механическимъ и ручнымъ способомъ.

Памятники, фигуры, кіоты, иконостасы, камины, колонны, полы, подоконныя доски, лѣстницы, балюстрады и другія издѣлія.

**ИСКУССТВЕННЫЙ МРАМОРЪ** изъ гипса, магнезита и бѣлаго цемента для внутренней отдѣлки зданій подъ натуральныи мраморъ.

**ЦЕМЕНТНО-БЕТОННЫЯ РАБОТЫ:** лѣстницы, своды, потолки, стѣны, полы, баки, колодцы, бассейны, гроты съ туфомъ, лавой и проч.

Настилка половъ и облицовка стѣнъ керамиковыми плитками.

Большой выборъ цвѣтнаго мрамора и гранита. 14—15—10



# АРХИТЕКТУРНЫЕ МОТИВЫ.

## АКЦИОНЕРНОЕ ОБЩЕСТВО ОДЕССКАГО ПРОБОЧНАГО ЗАВОДА Э. Д. АРПСЪ и К<sup>о</sup>.

Москва, Маросейка, домъ Хвоцинскаго. Телефонъ № 1780.

### ПРЕДЛАГАЕТЪ

#### Лучшій пробковый ИЗОЛЯЦИОННЫЙ МАТЕРИАЛЪ.

Пробковыя скорлупы и сегменты для изолировки и паровыхъ и водяныхъ трубъ, аппаратовъ, котловъ, резервуаровъ и т. п. ● Пробковыя плиты и кирпичи для изолировки шедовыхъ крышъ, мансардовъ и ледниковъ, для постановки легкихъ, непронускающихъ звукъ перегородокъ. ● Пробковыя желобовидныя плиты. ● Наша специальность для осушки сырыхъ стѣнъ. ● Пробковый канатъ для изолировки вибрирующихъ трубъ и аппаратовъ. ● Пробново-асбестовый изоляц. составъ въ пор. Высылаются франко по первому требованію отзывы о произведенныхъ изоляционныхъ работахъ въ разныхъ фабрикахъ и заводахъ и обширные проспекты и образцы. ● Обращаемъ вниманіе на большую разницу сохраненія теплоты при изоляціи нашимъ матеріаломъ въ сравненіи съ матеріалами конкуренціи, якобы въ водѣ не распускающимися. ● Цѣны вѣ конкуренціи. 36—30—22



**Г. А. ЛЕВИНЪ.**  
МОСКВА, Бронная, Бол. Козихин-  
ский пер., соб. д., № 30.  
СЛЕСАРНО-СТРОИТЕЛЬНЫЯ И ВСЕВОЗ-  
МОЖНЫЯ ЦИНКОВЫЯ РАБОТЫ.  
Стропила и полныя желѣзныя  
крыши, ворота, рѣшетки, связи,  
балаясины и т. п.

59—12—8

Напоминаемъ, что срокъ конкурсовъ:  
на составленіе проекта церкви въ с. Злу-  
ровкѣ истекаетъ 3-го декабря с. г. въ 3 ч.  
Надстройки и передѣлки фасада жилого  
дома въ С.-Пб.—7 января 1901 г. въ 3 ч.  
Памятника Н. В. Гоголю въ Москвѣ—30  
декабря с/г. въ 12 час.

## Механическая лабораторія

по испытанію строительныхъ матеріаловъ, состоя-  
щая при Училищѣ Живописи, Ваянія и Зодчества  
(Москва, Мясницкая, домъ Московскаго художе-  
ственнаго Общества, противъ Почтамта), принимаетъ  
испытанія цементовъ, кирпича, камней, металловъ  
дерева и прочихъ строительныхъ матеріаловъ, со-  
гласно техническихъ условій, выработанныхъ въ  
Министерствѣ Путей Сообщенія и по правиламъ,  
установленнымъ въ международныхъ конференціяхъ.

Завѣдующій лабораторіей **Лахтинъ.**

46—10—1

ныя, такъ называемыя, стеклян-  
нымъ кирпичомъ, пропускающимъ  
свѣтъ, хотя черезъ этотъ кирпичъ  
нельзя было видѣть ни со двора въ  
домъ, ни наоборотъ. Тѣмъ не менѣе  
А. С. Давыдова подала мировому  
судьѣ Сухаревского участка жалобу  
о нарушеніи ея сосѣдомъ 446 ст.  
Быль произведенъ осмотръ на мѣстѣ  
архитекторомъ Рыбинскимъ, который  
нашелъ, что стеклянный кирпичъ въ  
пожарномъ отношеніи по прочности  
не уступаетъ обыкновенному кирпи-  
чу. Въ виду того, что по даннымъ  
экспертизы отверстія заложенныя  
стекляннымъ кирпичемъ, оконъ изъ  
себя не представляютъ, мировой  
судья постановилъ въ искѣ Давыдо-  
вой отказать.

Давыдова подала апелляционную  
жалобу въ мировой сѣздъ.

### Корреспонденція изъ Харькова.

14 октября с. г. состоялось у насъ  
освященіе новой Благовѣщенской цер-  
кви. Храмъ этотъ строился въ те-  
ченіе 13 лѣтъ и представляется едва-  
ли не красивѣйшимъ изъ всѣхъ харь-  
ковскихъ храмовъ. На сооруженіе  
его и внутреннее убранство затра-  
чено до 400 т. р.; вмѣстимости хра-  
мъ рассчитана на 4,000 человекъ.

Все зданіе въ ново-византийскомъ  
стилѣ о пяти куполахъ. Высота ко-  
локольни съ крестомъ 37,5 саж. Вну-  
треннее помѣщеніе храма отличает-  
ся просторомъ, обиліемъ свѣта и  
художественнымъ украшеніемъ ико-  
нами и духовными картинами, первое  
мѣсто изъ которыхъ бесспорно зани-  
маютъ находящіяся двѣ большихъ  
размѣровъ иконы: въ нижнемъ ярусѣ  
„Евхаристія“ и въ верхнемъ „Тай-  
ная Вечера“.

Иконостасъ изъ бѣлаго каррарска-  
го мрамора съ обильной позолотой  
и очень художественной работы.

Колонны и стѣны средняго нефа  
украшены изображеніями святыхъ.  
Плафонъ главнаго купола украшенъ  
изображеніемъ Бога-Савоава.

Проектъ составленъ и церковь по-  
строена гражданскимъ инженеромъ  
М. П. Ловцовымъ, иконостасныя ра-  
боты исполнены художниками А. И.  
Данилевскимъ, М. Д. Михайловымъ,  
Святенко и Марченко. Иконостасъ  
сооруженъ московскимъ мастеромъ  
В. И. Орловымъ.

1-го августа на кирпичномъ заво-  
дѣ Бельгійскаго Общества подъ Харь-  
ковымъ, при возобновленіи этого за-  
вода послѣ пожара, произошелъ не-  
счастный случай. Въ одномъ изъ ка-  
менныхъ корпусовъ этого завода,  
поперечная стѣна, длиною 21 саж.  
должна была ремонтироваться. Рабо-  
та заключалась въ томъ, что контр

# АРХИТЕКТУРНЫЕ МОТИВЫ.



1855 г.



1865 г.



1870 г.



1872 г.



1882 г.

## ТОВАРИЩЕСТВО ПРОИЗВОДСТВА ФАРФОРОВЫХЪ, ФАЯНСОВЫХЪ И МАЮЛИКОВЫХЪ ИЗДѢЛІЙ М. С. КУЗНЕЦОВА.

Москва, Мясницкая, Златоустинскій переулокъ д. Кузнецова.

Имѣть на своей постоянной выставкѣ образцы маюликоваго, эмалеваго и террацотоваго строительнаго производства фабрикъ Товарищества.

### ИКОНОСТАСЫ И КЮТЫ, МАЮЛИКОВЫЕ И ЭМАЛЕВЫЕ.

Печи, каминны и изразцы, для печей разнообразныхъ рисунковъ и формъ. Вазы и фигуры, маюликовыя и тарракотовыя.

Внутреннія отдѣлки стѣнъ, потолоковъ, панелей, по камню, кирпичу и дереву; наружныя отдѣлки. 8—15—11

**САМАЯ  
ПРОЧНАЯ  
КРЫША**



КОНТОРА  
С. ПЕТЕРБУРГЪ  
ГРОДНЕНСКІЙ 14.

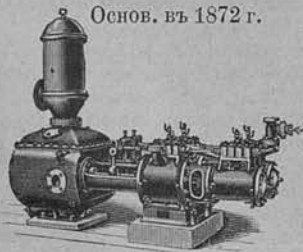
ЗАВОДЪ  
МОСКВА  
ЗАТВЕРСКОЙ ЗАСТАВЪ СОБ. Д.

Иллюстриров. нр. курантъ и образцы высылаются бесплатно

Десятки тысячъ пудовъ моего гальванизированнаго оцинкованнаго желѣза были потребованы Китайско-Восточной жел. дор. въ Портъ-Артуръ и Владивостокъ, Самаркандъ-Андижанской, Николаевской, Курско-Харьково-Севастопольской, Харьковско-Николаевской, Сибирской и проч. желѣзными дорогами для покрытія всѣхъ видныхъ зданій и новостроющихся линій; они требуютъ исключительно мое гальванизированное оцинкованное желѣзо.

45—50—13

Телеграммы: ДУПЛЕКСЪ—Москва



Основ. въ 1872 г.

\* Телефонъ № 2967. \*

МОСКОВСКОЕ ОТДѢЛЕНИЕ И СКЛАДЪ

ЗАВОДА ПАРОВЫХЪ НАСОСОВЪ И МАШИНЪ

**ВЕЙСЕ и МОНСКІЙ** Галле Н/з.

Москва, Мясницкая, д. Музея.

Каталоги и смѣты высылаются, по востребованію, немедленно.

45—50—13



# АРХИТЕКТУРНЫЕ МОТИВЫ.



Цинко-литейный Художественный  
ЗАВОДЪ

## ГЕОРГЪ ПОЛЬ

Москва, за Тверской заставой, д. Юрасова.

Изготавливаетъ для освѣщенія: Фигуры, Люстры, Канделябры, Кронштейны, Фонари. Для украшенія: Комнатные и садовые фонтаны. Строительные орнаменты: Капителы, Консоли, Перила, Балконы, Карнизы, Розеты и проч. МЕДАЛИ всехъ выставокъ и всякой величины. Россійскіе и иностранные ОРЛЫ, ГЕРБЫ и разл. отличія. Вывѣски и металл. буквы. Принимаются заказы: на покрытие крышъ и куполовъ чешуйчатымъ и гладкимъ цинкомъ.

Надгробные памятники, Часовни, Иконостасы, Кресты, Распятія, Фигуры, Бюсты, Барельефы и металлическія надписи къ онымъ.

Телефонъ № 191.

Прейсъ-Курантъ высылается за двѣ 7. коп. марки.

6—15—13



САНГЕРЕРЪ И ГЕШЛЬ  
WIEN XVII

КАНГЕРЕРЪ И ГЕШЛЬ  
ВЪНА.

представитель для всей России  
В. МААКЪ С. ПЕТЕРБУРГЪ  
Вознес. просп. 47.  
складъ  
ТИПО-ЛИТОГРАФСКИХЪ МАШИНЪ  
И ПРИНАДЛЕЖНОСТЕЙ ТИШЕНІЯ.

ТОРГОВЫЙ ДОМЪ

## К. НЕАНДЕРЪ,

Москва, Солянка, домъ Волкова.

ИМѢЕТЪ ПОСТОЯННО НА СКЛАДѢ:

зеркала, стекла зеркальныя, бемскія, легерныя полубѣлыя, цвѣтныя, гофренныя, рубчатыя, узорчатыя, матовыя, илюминаторы и т. п.

ПРИНИМАЕТЪ ЗАКАЗЫ,

со вставкою въ рамы оконныя и магазинныя стекла.

Смѣты по первому требованію.

Оконныя стекла имѣются исключительно Общества Донецкихъ Стекольныхъ Заводовъ, Зеркальныя—Общества Зеркальныхъ Заводовъ, на Югѣ Россіи.

39—6—6

форсы, въ количествѣ 10 шт. укрѣпшавшіе эту стѣну предполагалось сверху разобрать, а въ нижней части только выломать обгорѣвшія части, а затѣмъ вверху и внизу задѣлать новой кладкою. Нужно замѣтить, что эта стѣна, отдѣлявшая помѣщеніе для запасной глины отъ помѣщенія для заготовки ея, была сильно нагружена глиною, которая находилась за этою стѣною на протяженіи около 11 саж., глиною, слоеъ высотой около 10½ арш. и плотно прилегала къ этой стѣнѣ. Въ срединѣ стѣны была дверь, перемычка которой сильно обгорѣла. Эту перемычку разобрали и всю кирпичную кладку, покоившуюся надъ ней удалили. Такимъ образомъ стѣна раздѣлилась на двѣ части: одну нагруженную глиною, — другую свободною отъ нагрузки. Уже при самомъ началѣ работъ замѣчено было, что стѣна стоитъ наклонно и хотѣли поэтому ее повалить, для чего накинули канаты, и ими раскачивали стѣну. Но при всѣхъ усиліяхъ уронить ее не могли. Тогда было окончательно рѣшено, что стѣна стоитъ прочно и что слѣдуетъ произвести только нѣкоторый ремонтъ, къ чѣму и приступили, по указанному въ началѣ способу, но не успѣли разобрать нѣсколькихъ кирпичей, какъ вдругъ одинъ изъ рабочихъ закричалъ, что стѣна падаетъ. Все бросились въ стороны, но 4 человека остались подъ опрокинувшеюся стѣною и были засыпаны обломками стѣны и обвалившеюся слѣдомъ за стѣною глиною. Дѣло передано судебному слѣдователю. Въ заключеніе привожу вообще свѣдѣнія о строительной дѣятельности въ Харьковской губерніи, по даннымъ губернскаго правленія.

Гр. инж. В. Хрусталева.

(Харьковъ 21 окт. 1901.)

## Свѣдѣнія

о постройкахъ въ Харьковской губерніи съ 1-го августа по 1-е октября по даннымъ строительнаго отдѣленія.

Д. Хараднаевъ—устройство электрическаго освѣщенія въ паровой мукомольной мельницѣ, въ с. Боромлѣ Изюмск. уѣзда.

Министерство Земледѣлія и Государствен. Имущ.—каменное одноэтажное зданіе для помѣщенія рабочихъ на Харьковск. фермѣ при ст. Дергачи К. Х. С. ж. д. (Гражд. инж. В. В. Хрусталева).

А Дылевская—каменное одноэтажное зданіе для паровой мукомольной мельницы въ г. Чугуевѣ, Зміевск. уѣзда Харьковск. губерніи.

ТОРГОВЫИ ДОМЪ

## А. ДУБРОВИНЪ и Л. ЗЕЛИНСКІЙ

Москва, Сущевская улица, домъ Дубровина № 29.

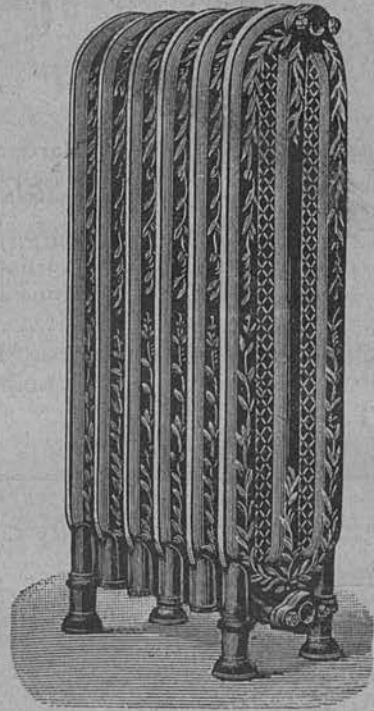
⇒ Телефонъ № 2409. ◀

### Устройство

центрального отопленія и вентиляціи, водопроводовъ и канализаціи

въ жилыхъ домахъ, на фабрикахъ, заводахъ, казармахъ, больницахъ во всѣхъ общественныхъ мѣстахъ и проч. со своими мастерами, а также изготовленіе всѣхъ желѣзныхъ слесарно-строительныхъ работъ:

рѣшетокъ, воротъ, парпетовъ, лѣтницъ, балясинокъ, надгробныхъ памятниковъ простой и художественной работы по рисункамъ гг. архитекторовъ.



На мѣсто работъ командируются опытные технические специалисты подъ наблюдениемъ инженеровъ.

3—15—10

### Московское Общество

ХИМИЧЕСКИХЪ, ЛАКОВЫХЪ И КРАСОЧНЫХЪ ЗАВОДОВЪ

## И. С. ОССОВЕЦКАГО.

ПРАВЛЕНІЕ: Большая Грузинская, домъ И. С. Оссовецкаго, ТЕЛЕФОНЪ № 510.

МАГАЗИНЫ: Б. Грузинская, д. № 34. Маросейка, д. Щелкунова. Мясницкая, д. Ге, Балчугъ, д. Осипова.

Прейсъ-курранты и образцы высылаются бесплатно.

67—25—2



# АРХИТЕКТУРНЫЕ МОТИВЫ.



Видный вид магазина.  
Москва, Лубянский проезд, дом Стахвева.

## МОСКОВСКОЕ ОТДѢЛЕНИЕ ВСЕОБЩЕЙ КОМПАНИИ ЭЛЕКТРИЧЕСТВА.

Allgemeine Elektrizitäts-Gesellschaft.

(Заводы въ Берлинѣ.—Капиталь 60.000.000 гем. мар)

Электрическое освѣщеніе въ жилыхъ домахъ, на фабрикахъ, заводахъ и пр. и пр.

Электрическая передача и распредѣленіе силы трехфазнымъ и постояннымъ токами.

Электрическая тяга.

Въ магазинѣ Компаніи большой выборъ всѣхъ приборовъ для электр. освѣщ.: люстры, бра, плафоновъ, фигуръ и т. п. Большой складъ динамо-машинъ, моторовъ и всѣхъ принадлежностей для электр. освѣщенія.

Телефонъ № 997. | Адресъ для телегр.: Альгеми Москва.

31—17—9

## МЕХАНИЧЕСКІИ ЗАВОДЪ

# „Т. Госманъ и К<sup>о</sup>“

Москва, Марьяна роща, новое шоссе, № 38.

### изготавливаетъ:

Стропильныя фермы, мостовые краны, лебедки, оконныя рамы, свѣтовые фонари, накатныя ставни (жалюзи) для оконъ и дверей изъ волнистой стали, лѣстницы желѣзныя и чугуныя, ворота, зонты, подѣзды, рѣшетки желѣзныя. Баки и резервуары разныхъ размѣровъ. Приводы разныхъ системъ и всевозможныя механическія работы.

22—16—11

И. Хоменко—деревянноеодноэтажное зданіе для паровой мукомольной мельницы въ г. Ахтыркѣ, Харьков. губерніи.

Акціонери. О-во „Руссий Электронъ“—устройство канализации, для спуска воды отъ содового завода въ г. Славянскѣ Харьков. губ.

Я. Турьянскій—каменныйодноэтажный корпусъ для кожевеннаго завода въ г. Валкахѣ, Харьков. губ.

Харьковская Городская Управа—домовая церковь въ Николаевской гор. больницѣ въ г. Харьковѣ. (Гражд. Инженеръ Епарх. архит. В. Х. Ныжкин).

Н. Гавриленко—приспособленіе одноэтаж. каменнаго зданія подъ паровую мукомол. мел-цу въ г. Старобѣльскѣ, Харьков. губ.

И. Пивоваровъ—каменноеодноэт. зданіе для вальцев. крупорушки и мукомольной мельницы въ Лебединск. уѣздѣ Харьков. губ.

И. Стрелаловъ—постановка керосиноваго двигателя въ крупорушномъ заведеніи въ г. Чугуевѣ, Харьков. г.

Минист-во Народнаго Просвѣщенія—зданіе для квартиры директора Ахтырк. гимназіи въ г. Ахтыркѣ, Харьков. губ.

Анонимное Бельгійск. О-во кирпичн. и керамич. зав.—каменный одноэтаж. корпусъ для помѣщенія машинъ и печей съ генерат. на Ивановкѣ близъ г. Харькова (Архит. Дашкевич).

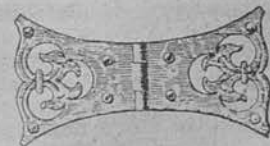
М. Иловайскій—каменное зданіе для парового красильнаго завода въ г. Харьковѣ.

С. Д. Бѣлецкій—каменное зданіе для мукомольн. мельницы и маслобойни въ Харьков. губ. Купян. уѣзд. въ хуторѣ Беззванномъ.

Д. Чернасовъ и А. Дунаевъ—электрическое освѣщеніе бань въ г. Харьковѣ (фирма „Сименсъ и Гальске“).

Уѣздный Комитетъ о народн. трезвости—приспособл. 2-хъ этажнаго дерев. дома для сценическихъ представленій въ с. Основѣ, подъ Харьковомъ.

Славянская Городская Управа—постройка зданій Городскихъ Обществ. скотобоевн съ домомъ для администр. и кишечный заводъ, въ Славянскѣ Харьков. губерніи.



# АРХИТЕКТУРНЫЕ МОТИВЫ.



ПОКРЫТИЕ КРЫШЪ.

КУПОЛОВЪ, БАШЕНЪ.

и

МАНСАРДОВЪ

разными системами.

ЧЕШУИ

изъ цинка, мѣди, бѣлаго и

чернаго желѣза.

Фигуры, орнаменты

и материалы для построекъ.

Телефонъ № 1911.

## Производство Цинковыхъ Строительныхъ Работъ

### Л. С. Бренертъ.

Фабрикою моею исполнены цинковыя работы въ лучшихъ зданіяхъ гор. Москвы: въ д. Хлудовыхъ Центральныя Бани, Курско-Надегородскій вокзалъ, въ домахъ Морозовыхъ на Варваркѣ, въ д. Н. В. Игумнова на Якиманкѣ, въ д. Осипова и Рахманова на Балчугѣ, на Новыхъ Фрибунахъ Императорскаго Московскаго Бѣговаго Общества, въ домахъ Страховаго Общества „Россия“ на Дубянской площади и Срѣтенскомъ бульварѣ и многихъ другихъ.

Москва, Пименовская улица, Собств. домъ. 15-13

Списокъ городовъ, куда высылается журналъ „Архитектурные Мотивы“.

Александрополь.	Дубно.	Красноярскъ.	Пермь.	С.-Петербургъ.
Архангельскъ.	Екатеринбургъ.	Кременчугъ.	Петрозаводскъ.	Суджа.
Астрахань.	Екатеринодаръ.	Курскъ.	Плоцкъ.	Таганрогъ.
Ахтырка.	Екатеринославъ.	Кутаисъ.	Подольскъ.	Тамбовъ.
Баку.	Елабуга.	Къльце.	Полтава.	Ташкентъ.
Барнаулъ.	Елизаветградъ.	Ладожская.	Праснышъ.	Тетюши.
Батраки.	Елизаветполь.	Ливава.	Пятигорскъ.	Тифлисъ.
Бирдичевъ.	Епифань.	Ломжа.	Радомъ.	Томскъ.
Бердянскъ.	Житомиръ.	Майкопъ.	Разъѣзжая.	Тула.
Богоявленіе.	Жмеринка.	Минскъ.	Ревель.	Тульчинъ.
Борисоглебскъ.	Иваново-Вознесенскъ.	Могилевъ.	Рига.	Туапсе.
Васильсурскъ.	Иркутскъ.	Мысовая.	Ровно.	Тюмень.
Ветлуга.	Исакокогорка.	Николаевъ.	Ростовъ.	Умань.
Винница.	Казань.	Новосергіево.	Россоши.	Уральскъ.
Владивостокъ.	Кайдалово.	Новочеркасскъ.	Рязань.	Уфа.
Владикавказъ.	(Забейкальской)	Новый Маргеланъ.	Самара.	Харьковъ.
Владимиръ-губ.	Кайданы.	Овидіополь.	Саратовъ.	Херсонъ.
Вязники.	Калуга.	Одесса.	Севастополь.	Черниовъ.
Вятка.	Каменецъ-Под.	Омскъ.	Симбирскъ.	Чита.
Гатчина.	Кіевъ.	Орель.	Симферополь.	Шуя.
Германовка.	Ковно.	Оханскъ.	Славянскъ.	Южа.
Глазовъ.	Коломна.	Павлоградъ.	Смоленскъ.	Ялта.
Гомель.	Кострома.	Пачелма.	Софія (Болгарія).	Ярославль.
Гродно.		Пенза.	Сочи.	



# АРХИТЕКТУРНЫЕ МОТИВЫ.

## О. Я. Пирсторфъ.

Москва,

Мясницкая, Фуркасовскій пер., д. Кононова.

Телефонъ № 3106.

Представительство и единственный складъ настоящаго  
**металлическаго цемента „динера“.**

Металлическій Цементъ есть вещество, которому, благодаря его качествамъ суждено замѣнять впредь дорогой Свинецъ, а отчасти и Стру, при заливкѣ и укрѣпленіи металловъ въ камень и проч.

● Металлическій Цементъ въ 6 разъ легче и въ 3 раза дешевле Свинца. ●

Прошу остерегаться поддѣлокъ и обращать вниманіе на клеймо: „Alf. Diener & Co, Zürich“.



АКЦИОНЕРНОЕ ОБЩЕСТВО



РУССКИХЪ ЭЛЕКТРОТЕХНИЧЕСКИХЪ ЗАВОДОВЪ

# Сименсъ и Гальске.

Правленіе: С.-Петербургъ, В. О., 6 линія, 61.

Отдѣленія Общества: въ *Москву, Харьковъ, Варшаву, Одессу и Баку.*

*Техническая контора въ Ригѣ.*

*Представители въ Екатеринбургѣ и Вильнѣ.*

Электротехническій, механическій и мѣдно-прокатный, кабельный и угольный заводы въ С.-Петербургѣ.

Устройство городскихъ электрическихъ станцій и электрическихъ желѣзныхъ дорогъ. Электрическія установки всякаго рода.

ОТДѢЛЕНИЕ ОБЩЕСТВА

въ Москвѣ, Маросейка, домъ Грачевыхъ.

Складъ электротехническихъ принадлежностей и арматуръ для калильныхъ лампъ.

## Отдѣломъ промышленности

выданы слѣдующія охранительныя свидѣтельства на заявленныя къ привилегированію изобрѣтенія и усовершенствованія.

Отъ 14-го іюня с/г., за № 14488, иностранному „Анонимному обществу для производства и употребленія пергрѣтаго пара“, въ гор. Шалонѣ, на Саонѣ (Франція), на усовершенствованный газопроизводитель.

Отъ 15-го іюня с/г., за № 14501, иностранцу Э. Сандеру, на усовершенствованія въ производствѣ проводящихъ для электрическаго освѣщенія и нагреванія.

Отъ 18-го іюня с/г., за № 14519, мѣщанину Е. Верховскому, на экономическую вьюшку для комнатныхъ печей и каминовъ. 14522, технологу В. И. Галѣцкому, на мѣшалку непрерывнаго дѣйствія для торфа.

Отъ 19-го іюня с/г., за № 14536, железнодорожному машинисту Г. Михайлову, на каменотесную машину.

Отъ 20-го іюня с/г., за № 14 543 иностранцамъ І. Флодстрему и Н



Энгольму, на приспособленіе для улавливанія искръ въ топкахъ.

Отъ 21-го іюня с/г., за № 14551, иностранцу Э. А. Фоссу, на кольцевую печь съ постоянными нагревательными стѣнками, допускающую отопленіе торфомъ и т. п. содержащими много воды горючими матеріалами.

Отъ 22-го іюня с/г., за № 14564, иностранцу Г. Смигу, на способъ и машину для покрыванія деревянныхъ поверхностей орнаментными рисунками.

Отъ 25-го іюня с/г., за № 14578, иностранцу Х. Полену, на усовершенствованную флюгарку для дымовыхъ трубъ.

Отъ 28-го іюня с/г., за № 14604, бельгійскому подданному Г. Дебошу, на усовершенствованную машину для трамбовки угля для коксовыхъ печей. 14605, иностранцамъ А. Стеллингу и Н. Коху, на металлическій войлокъ. 14608, иностранцу А. Китсону, на усовершенствованія въ лампахъ, сожигающихъ углеводороды въ газообразномъ состояніи.

Отъ 30-го іюня с/г., за № 14619, иностранцу Л. А. Гаршею, на усовершенствованія въ производствѣ камня изъ стекла.

32—17—6

# АРХИТЕКТУРНЫЕ МОТИВЫ.

О составѣ и производствѣ работъ изъ магнолита.

(По докладу, читанному ген. Мирскимъ въ Общ. гражд. инж. въ СПб.).

Съ 1896 года въ Петербургѣ находятъ въ употребленіи полъ изъ новаго строительнаго матеріала — магнолита. Матеріалъ этотъ состоитъ изъ двухъ главныхъ частей: окиси магнезіи и той же окиси, обработанной соляной кислотой; кромѣ нихъ въ составъ его входятъ еще въ незначительномъ количествѣ нѣкоторыя примѣси.

Магнолитъ получается при смѣшаніи растворенныхъ водою вышеприведенныхъ основныхъ его составныхъ частей съ пескомъ или опилками. Въ этомъ состояніи онъ представляетъ собою тѣстообразную массу и въ такомъ видѣ наносится на подготовленное подъ него основаніе. Черезъ нѣкоторое время, вслѣдствіе химическихъ соединеній, магнолитъ начинаетъ согрѣваться и это согрѣваніе служитъ сигналомъ для приступа къ новой обработкѣ его на мѣстѣ, а именно его начинаютъ затирать или шлифовать, сначала деревянной, а затѣмъ стеклянной, терками. Повторяютъ эту затирку три раза, послѣ чего полъ можетъ считаться готовымъ, а по простествіи 2—3 часовъ и открытымъ для движенія. Въ совокупности всѣ работы по изготовленію пола продолжаются 12 часовъ.

Что касается до основанія, по которому предполагается сдѣлать магнолитовый полъ, то особенно подходящими могутъ считаться: старыя, вполнѣ сошедшія деревянные полы и паркетъ, бетонныя, плитныя, гранитныя и вообще твердыя основанія.

Совершенно непригоднымъ основаніемъ подъ магнолитовый полъ является асфальтъ, который, нагреваясь отъ магнолита въ то время когда въ послѣднемъ происходятъ скрытые химическіе процессы, выпучивается и поднимаетъ магнолитъ.

То же можно сказать и про всякое сырое основаніе. Хотя въ послѣднемъ случаѣ получающееся вздутіе и можно зачистить, а именно снять это мѣсто и залить его новымъ магнолитомъ, но однообразіе цвѣта пола этимъ нарушится.

Въ случаѣ если готоваго основанія подъ полъ не имѣется, то его можно сдѣлать изъ магнолитоваго бетона, накладывая его на выровненную подошву основанія слоемъ около 2,5".

Въ виду того, что магнолитъ при согрѣваніи, какъ и всякое тѣло, расширяется, необходимо оставлять при настлѣвкѣ пола по стѣнамъ помѣщенія зазоры, которые потомъ отдѣль-

Золотыя медали: Боровичи 1894; И. Р. Т. О. 1896.

**Иванъ Григорьевичъ  
Жировъ.**

**Паровая фабрика.**

Изготовленіе высшаго качества

**ПРИБОРОВЪ ДЛЯ ДВЕРЕЙ, ОКОНЪ И ПЕЧЕЙ**

**СТИЛЬНЫЕ ПРИБОРЫ** по чертежамъ и моделямъ.

**ЗОЛОЧЕННЫЕ и СЕРЕБРЕННЫЕ**

гладкіе и чеканные.

**ОКСИДИРОВАННЫЕ ВО ВСѢ ЦВѢТА.**

**НИКЕЛИРОВАННЫЕ** гальваническимъ способомъ.



**КОНКУРРЕНЦІЯ  
съ лучшей заграничной работой.**

Телефонъ склада № 273, фабрики № 1965.



**М. П. КОЧУБЕЙ.**

Контора: Красныя ворота, домъ Раузера.

Складъ: Петровка, домъ Матвѣевой.

Адресъ для телеграммъ: МОСКВА—КОЧУБЕЙ.

ПАРОВЫЯ МАШИНЫ, КОТЛЫ, ПЕРЕГРѢВАТЕЛИ.

Устройство канализаціи, водопровода и центрального отопленія.

Складъ сгущеннаго кислорода и жидкой углекислоты.

Телефонъ № 1904.



# АРХИТЕКТУРНЫЕ МОТИВЫ.

Акционерное Общество  
**ЦЕМЕНТО-БЕТОННОГО ПРОИЗВОДСТВА**  
 (бывш. В. В. ГЮРТЛЕРЪ), въ С.-Петербурѣ.

ПРЕДСТАВИТЕЛЬ ДЛЯ МОСКВЫ И ЮГА РОССИИ  
**ГУСТАВЪ ВЮСТЕРЪ,**  
 Мясницкая, домъ Давыдовой.

Принимаетъ на себя исполненіе всякаго рода  
**БЕТОННЫХЪ** работъ.

## С П Е Ц И А Л Ъ Н О С Т Ъ :

Фундаменты для машинъ, котловъ и зданій.  
 Водоёмы разн. формъ для промышленныхъ цѣлей;  
 баки и чаны для сахарныхъ и кожевенныхъ заво-  
 довъ, писчебумажныхъ фабрикъ и т. п. Резерву-  
 ары для водоснабженія. Мосты, каналы и проч.  
 Всѣ сооруженія изъ чистаго бетона или по систе-  
 мѣ „Монье“.

**СВОДЫ**, потолки и навѣсы, сооружаемыя изъ чи-  
 стаго бетона или по системѣ „Монье“.  
 Новость! Несгораемая прямая покрытія подпружной  
 системы, выдерживающія нагрузку до 560 пудовъ при  
 пролетѣ 10,5 фут. Собственное привилегированное  
 изобрѣтеніе.

Стѣны и перегородки по системѣ „Монье“ и изъ  
 пустотѣлыхъ бетонитовыхъ камней. Полы для за-  
 водовъ и фабрикъ. Ступени для лѣстницъ, поло-  
 выя плитки и другія цемента-бетонныя издѣлія.  
 Нужны представители для провинціи.

КОНТОРА и СКЛАДЪ

**ГЕНРИ ГЮКЕ, МОСКВА.**

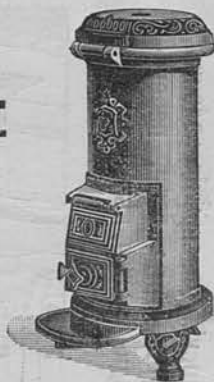
Милютинскій пер., д. Французской церкви.

Извѣстныя неугасаемыя печи

**„СЛАВЯНКИ“**

выложенныя внутри огнеупорнымъ кирпичемъ.

Пригодны для сжиганія всякаго твердаго топлива, лишь  
 бы оно было въ кускахъ.



70—12—1

но могутъ быть залиты магнолитовою массой.

Къ числу главныхъ достоинствъ магнолитовыхъ половъ надо отнести: ихъ сопротивленіе на стараніе, твердость, значительную нетеплопроводность, нѣкоторую упругость, быстрое производство работъ по ихъ устройству, огнеупорность и отсутствіе вреда отъ сырости.

Благодаря своему значительному сопротивленію на стираніе, магнолитъ очень хорошо можетъ быть примѣнемъ для исправленія старыхъ каменныхъ ступеней; полы же изъ магнолита могутъ служить въ помѣщеніяхъ, гдѣ происходитъ большое движеніе публики.

По твердости онъ примѣнимъ для мастерскихъ и помѣщеній, гдѣ передвигаютъ значительные грузы и не особенно заботятся объ осторожномъ обращеніи съ поломъ.

Вслѣдствіе своей нетеплопроводности магнолитъ дѣлаетъ полы теплыми.

Благодаря упругости, онъ можетъ быть рекомендованъ на полы въ ка-



НАУЧН. ШТЕМПЕЛЬ. ТИПОГРАФІЯ  
 МОНОГРАММЫ СЪ ПЕЧАТ. И КРАСКОЮ К. И. ИРАСНА  
 СМѢТЫ И НАТАЛОГИ ПО ПЕРВОМУ ТРЕБОВАНІЮ.

ютахъ и др. помѣщеніяхъ на судахъ, гдѣ, при плаваніи, вслѣдствіе происходящей при качкѣ вибраціи всѣхъ частей судна, желательно имѣть упругіе полы.

Быстрое производство работъ по устройству магнолитовыхъ половъ дѣлаетъ примѣненіе ихъ крайне удобнымъ въ мастерскихъ, фабрикахъ и пр. помѣщеніяхъ, гдѣ всякій перерывъ въ работѣ особенно нежелателенъ.

Что касается до послѣдняго изъ приведенныхъ достоинствъ магнолитныхъ половъ, то оно требуетъ поясненія, а именно: магнолитъ не боится сырости временной, но боится сырости постоянной, такъ какъ вода въ послѣднемъ случаѣ выщелачиваетъ соль изъ магнолита, отчего послѣдній и портится. Такимъ образомъ магнолитъ не можетъ быть примѣненъ на постылку тротуаровъ, половъ въ прачешныхъ и проч.

Изъ достоинствъ магнолитовыхъ половъ надо отмѣтить еще ихъ антисептическія качества, происходящія вслѣдствіе цѣльности половъ изъ ма-

гнозита на всемъ протяженіи помѣщенія и твердости ихъ, при чемъ въ тѣхъ случаяхъ, когда при устройствѣ половъ особенно преслѣдуется это качество, по стѣнамъ можно вытянуть галтели изъ того же магнолита.

Въ заключеніе докладчикомъ было сообщено, что на успѣхъ работъ по устройству половъ вліяетъ въ значительной степени температура помѣщений, въ которыхъ производится работа, а именно въ холодныхъ помѣщеніяхъ можетъ произойти вздутие, въ теплыхъ же помѣщеніяхъ получаютъ благоприятные результаты.

Что касается до цѣны за устройство магнолитовыхъ половъ, то такая въ среднемъ можетъ считаться равною 8 руб. за 1 кв. саж., при готовомъ основаніи, но при этомъ надо имѣть въ виду, что на стоимость работъ вліяетъ ихъ количество, такъ какъ при большомъ количествѣ работъ рабочимъ не приходится терять время послѣ настилки магнолита въ ожиданіи его согрѣванія, а они могутъ работать безъ перерыва.

Изъ сдѣланныхъ докладчикомъ разъясненій по поводу нѣкоторыхъ вопросовъ присутствовавшихъ оказалось, что половая краска держится на магнолитѣ такъ же прочно, какъ и на деревянныхъ полахъ; кромѣ того, докладчикомъ было сообщено, что изъ магнолита изготовляются различныя отливки: карнизы, блясины, розетки, и что по прочности онѣ не уступаютъ каменнымъ, но при этомъ онѣ грузны, и такія отливки, какъ розетки и карнизы, нуждаются въ солидномъ прикрѣпленіи.

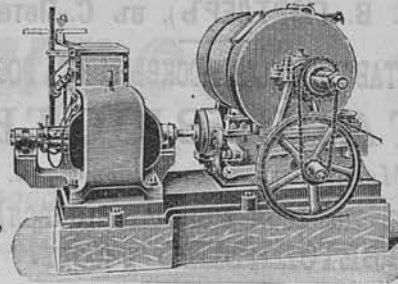
Произведены были опыты штукатурки магнолитомъ и обработки его въ видѣ искусственнаго мрамора, но хотя результаты и получались благоприятныя съ технической точки зрѣнія—и штукатурка, и мраморъ, прекрасно держались, все же дальнѣйшее примѣненіе магнолита въ этомъ направленіи едва ли возможно, въ виду высокой цѣны на эти работы изъ магнолита и значительной конкуренціи.

Въ заключеніе предсѣдатель собранія замѣтилъ, что смущающимъ обстоятельствомъ въ сужденіи о магнолитѣ является его неизслѣдованность: примѣры его прочности—жизненные примѣры, а не лабораторные, и только послѣ того, какъ будутъ выяснены въ лабораторіи причины случайныхъ недостатковъ, магнолитъ можетъ быть съ увѣренностью примѣняемъ.



## ПОДЪЕМНЫЯ МАШИНЫ

пассажирскія  
и товарныя,  
электрическія,



гидравлическія,  
механическія и  
ручныя, вообще

ВСЯКАГО РОДА ПОДЪЕМНИКИ, А ТАКЖЕ КРАНЫ

ЗАВОДА

# Карль Флоръ

ВЪ БЕРЛИНѢ

УСТРАИВАЕТЪ

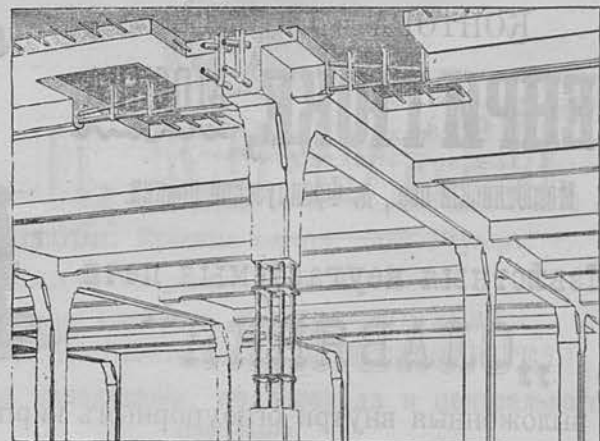
## И. Г. ГРИНБЕРГЪ.

Ильинка, Средніе ряды, 3-й корпусъ, 19-й подъездъ.

## СООРУЖЕНІЯ ИЗЪ ВЕТОНА-АРМЭ

неизмѣняемая и огнеупорная. Патентъ ГЕННЕБИКЪ.

Плоскія перекрытія, колонны,  
фундаменты, сваи, перегородки,  
мосты, лестницы и пр.



## I. ВЕРНЭ и К<sup>о</sup>.

Москва, Милютинскій пер.,  
домъ Страховаго Общества  
Россія.

69—12—2



Золотыя  
и  
серебряныя  
медали.



Grand-Prix  
Парижской  
выставки  
1900 г.

**МОСКОВСКОЕ АКЦИОНЕРНОЕ ОБЩЕСТВО  
для производства цемента  
и другихъ строительныхъ материаловъ и торговли ими.**

**I. Портландъ-цементъ**

въ бочкахъ по 11 пуд. съ тарою, или въ мѣшкахъ по 5 пуд. на лицо.

**II. Романскій цементъ**

лучшаго качества въ мѣшкахъ по 6 пуд. на лицо (мѣшки принимаются обратно).

Цементъ Моск. Акц. Общ. лучшаго качества согласно предписаній Министерства Путей Сообщенія и **ВЫШЕ** нормальныхъ условій.

На цементъ М. А. О. возведена значительная часть выходящихся построекъ въ Москвѣ и Московскомъ районѣ.

Известь: Алобастръ, Буть, Кремень.

Принимается устройство камен. лестницъ, половъ и подоконниковъ.

Продажа производится:

Въ Москвѣ: 1) въ конторѣ Вогау и К<sup>о</sup>, на Варваркѣ, д. Страх. Общ. Якорь, 2) на складѣ Общества на Каланчевской улицѣ.

Въ Иваново-Вознесенскѣ—на складѣ Вогау и К<sup>о</sup>.  
64—50—4

## Августъ Линде.

Москва, Малая Лубянка, д. Бяляева.

ТЕЛЕФОНЪ № 2215.

**ИЗОЛЯЦІЯ** паропроводовъ, водопроводовъ, котловъ, сухопаровъ, стѣнъ, потолковъ, половъ и проч. отъ холода (остыванія) и жары, различныхъ помѣщеній отъ звука и сырости.

**УСТРОЙСТВО** легкихъ пробковыхъ стѣнъ и перегородокъ.

**СПЕЦИАЛЬНОСТЬ:** устройство комп. легкихъ теплыхъ крышъ съ желѣзными конструкціями и дерев. работами.

Ординарн. и двойн. толевья крыши.

**ГОЛЬЦЕМЕНТОВЫЯ** крыши.

Большой складъ пробковыхъ плитъ толщиной отъ 3 до 60 и больше миллиметровъ.

Пробковые фасонные куски, сегменты, кирпичи и проч.

**АСБЕСТОВАЯ МАСТИКА** высш. сортъ.

### кровельный толь

всѣхъ сортовъ.

Битумическій толь безъ песку специально для сырыхъ стѣнъ.

Выполнено много работъ въ Москвѣ и друг. мѣстахъ.

Прощу не смѣшивать мои матеріалы съ таковыми конкурентовъ, разлагающимися въ водѣ въ теченіе нѣсколькихъ часовъ.

35—24—17



## ТОВАРИЩЕСТВО Рижскаго цементнаго завода и маслобойни **К. Х. ШМИДТЪ.**

**I. Портландъ-цементъ**

въ бочкахъ по 11 пуд. съ тарою, или въ мѣшкахъ по 5 пуд. на лицо.

**II. Романскій цементъ**

лучшаго качества въ мѣшкахъ по 6 пуд. на лицо (мѣшки принимаются обратно).

Цементъ Тов. Риж. Цем. Зав. лучшаго качества согласно предписаній Министерства Путей Сообщенія и **ВЫШЕ** нормальныхъ условій.

Льняное масло остается продолжительное время въ резервуарахъ. \* **Льняное масло свѣтло очищенное** употребляется при изготовленіи свѣтлыхъ лаковъ, олифъ и типографскихъ красокъ. \* **Олифа льняная свѣтлая и темная настоящая** безъ примѣсей или суррогатовъ, могущихъ повредить ея доброкачественности, скоро сохнетъ и долго сохраняетъ окраску. \* **Масляныя краски** приготовляются всевозможныхъ оттѣнковъ. Продаются въ бочкахъ, боченкахъ и жестянкахъ въ 5, 10, 20 и 40 фун.

Продажа производится:

Въ Москвѣ: 1) въ конторѣ Вогау и К<sup>о</sup>, на Варваркѣ, д. Страх. Общ. Якорь, 2) на складѣ Общества на Каланчевской улицѣ.

Въ Иваново-Вознесенскѣ—на складѣ Вогау и К<sup>о</sup>.  
65—50—4



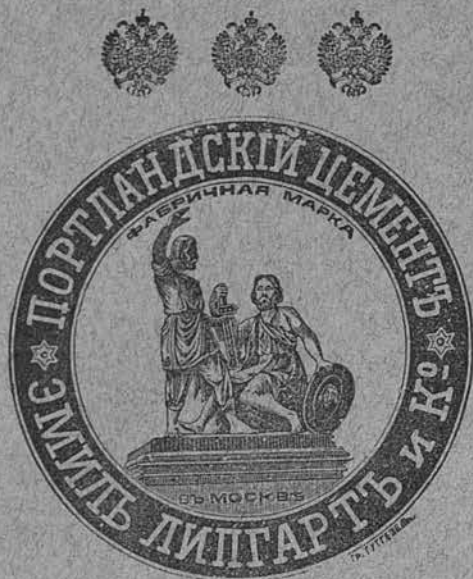
## Контора газетъ и объявленій

**Н. В. ПЕТРОВА**

Харьковъ, Университетская горка.

Приемъ подписки и объявленій во  
всѣ газеты и журналы.

Организація всевозможныхъ видовъ  
рекламы.



Товарищество  
**ЭМИЛЬ ЛИПГАРТЪ и К°**  
 ПРОИЗВОДСТВО  
 ЦЕМЕНТА, ИЗВЕСТИ И АЛЕБАСТРА.

**ПРАВЛЕНІЕ**      **ЗАВОДЫ:**  
 МОСКВА,                      СТ. ЩУРОВО,  
 Мясницкая, 59.      Москов. Каван. ж. д.

49—25—9

Торговый домъ  
**РУММЕЛЬ, ЛЕСНИКЪ и К°.**

Москва, Мал. Дубянка, д. Галынбекъ.

Телефонъ № 2596.

Продажа чугунныхъ, желѣзныхъ, ребри-  
 стыхъ, топочныхъ, дымогарныхъ и гон-  
 чарныхъ трубъ, баттарей для отопленія  
 и частей къ нимъ, арматуры, ваннъ чу-  
 гунныхъ, эмалированныхъ, фаянсовыхъ,  
 умывальниковъ, моекъ, писсуаровъ и ра-  
 ковинъ, желобовъ, воронокъ, чугунныхъ  
 эмалированныхъ клозетовъ, баковъ, чу-  
 гунныхъ люковъ, колоннъ, баллюстрадъ,  
 рѣшетокъ и кронштейновъ, инструмен-  
 товъ, резиновыхъ издѣлій, бочекъ, спая-  
 ныхъ электричествомъ для спирта, керо-  
 сина, бензина, масла, глицерина и друг.  
 жидкостей.

16—15—12



**Р. КОЛЬВЕ.**

С.-Петербургъ, Вознесенскій, пр., соб. д., № 36.

Москва, Маросейка, собст. домъ, № 10.

Телефонъ № 1592.

**Электрическій отдѣлъ.**

Динамо-машины, электродвигатели, вентиляторы, ду-  
 говыя лампы, лампочки накаливанія, измѣрительные  
 приборы. Французская и англійская бронза: люстры,  
 бра, столовыя и кабинетныя лампы. Телефоны, звон-  
 ки и все матеріалы и принадлежности электрическаго  
 освѣщенія.

**Водопрводный отдѣлъ.**

Чугунныя, желѣзныя, свинцовыя и керамиковыя тру-  
 бы. Англійскій фаянс: клозеты, ванны, умывальни-  
 ки, раковины, мойки новѣйшихъ системъ. Царкуля-  
 ціонныя печи для ваннъ и всевозможныя души. Изящ-  
 ная американская арматура для умывальныхъ столовъ  
 и ваннхъ комватъ. Все матеріалы для водопровод-  
 ныхъ и канализаціонныхъ работъ.

**ПОДЪЕМНЫЯ МАШИНЫ** для жилыхъ и фаб-  
 ричныхъ здавій, для людей и для грузовъ, электри-  
 ческія, гидравлическія, приводныя и ручныя. Подъ-  
 емныя машины изготовляются самой простой, равно  
 какъ и самой роскошной отѣлки.

20—15—15



**Ф. БЛАДТЪ и К°.**



Преемникъ ЕГОРА МАЙЕРЪ.

Учрежд. въ 1872 г.

МОСКВА, Фуркасовскій пер. домъ № 6-й.

Адресъ для телеграммъ:  
**ВЛАДТЪ — МОСКВА.**



Телефонъ № 218.

НАСТОЯЩІЙ  
**ПОРТЛАНДСКІЙ ЦЕМЕНТЪ**  
 завода ПОРТЪ-КУНДА.

37—

17—8