

П. 12  
P-393

Еврейское общество м-ка  
Городище Тернопольского уезда  
Киевской губ.

Метрическая книга  
о умерших за  
1853г.

на Чмстах

P-393 1 12

Черкаський обласний державний архів  
АРКУШ ВИКОРИСТАННЯ ДОКУМЕНТІВ  
Фонд № 393 опис № 1 спр. № 12  
Заголовок справи *Метричне кнє об умир-  
щенє за 1853є.*

Дата вико- ристання	№№ вико- ристанних аркушів	Для якої ме- ти викорст. документ	Характер використання документів	Посада і під- пис особи, яка зробила запис
6.05.94		мосл.	метричне	СБ
17.03.98			просиєтр	СБ
20.03.98.			-	СБ-кв.

м. Чигирин, райдруккарня, 23 IX. 1992 року. Зам. № 246 т-10000

1103

*Книга*

*Ду Матвеев Павлова Трофимовича Свєдє-  
нан Общественна на Банномъ умирощенна  
Свєдєн.*

*Въ 1853<sup>м</sup> году  
Фр393 Август 12*

№	Топографическое описание	Высота в саж.		№	Описание	Курс
		по горизонту	по отвесу			
1.	до истока ручья	2.	5.	50.	от истока ручья	до истока ручья
2.	до ручья	3.	8.	3.	от истока ручья	до истока ручья
3.	до ручья	3.	7.	48.	от истока ручья	до истока ручья
4.	до ручья	25.	27.	1/2.	от истока ручья	до истока ручья
5.	до ручья	25.	27.	30.	от истока ручья	до истока ручья
6.	до ручья	7.	11.	3.	от истока ручья	до истока ручья

6.	До сорока лет Торговля	7	11	51	амбле неемба ноу боу ми	Черкеския и мнѣ морг и семба Керб	До сорока лет Торговля	7	13	1/2	амб реперку	Черкеския и мнѣ морг и семба Керб
5.	мо же	8	12	5	амбле	Черкеския и мнѣ морг и семба Керб	мо же	11	17	25	амб реперку	Черкеския и мнѣ морг и семба Керб
7.	мо же	10	14	2	амбле	Черкеския и мнѣ морг и семба Керб	мо же	25	1	2	амб реперку	Черкеския и мнѣ морг и семба Керб
8.	мо же	14	18	2	амбле	Черкеския и мнѣ морг и семба Керб	мо же	30	6	2	амб реперку	Черкеския и мнѣ морг и семба Керб
9.	мо же	23	27	2	амбле	Черкеския и мнѣ морг и семба Керб	мо же	13	12	1	амб реперку	Черкеския и мнѣ морг и семба Керб
10.	мо же	13	17	2	амбле	Черкеския и мнѣ морг и семба Керб	мо же	17	25	1	амб реперку	Черкеския и мнѣ морг и семба Керб
6.	мо же	13	23	1	амб капу	Черкеския и мнѣ морг и семба Керб	мо же	17	25	1	амб капу	Черкеския и мнѣ морг и семба Керб
7.	мо же	30	5	4	амб капу	Черкеския и мнѣ морг и семба Керб	мо же	17	23	4	амб капу	Черкеския и мнѣ морг и семба Керб
8.	мо же	2	8	1	амб капу	Черкеския и мнѣ морг и семба Керб	мо же	21	27	2	амб капу	Черкеския и мнѣ морг и семба Керб
11.	мо же	5	11	1	амб капу	Черкеския и мнѣ морг и семба Керб						

		Служба	Шкала		
15	68 ил. репаруе	5	14	2	амб. Служба
16	Маме	7	18	21	амб. Служба
17	може	11	20	60	амб. Служба
15	Може	11	20	12	амб. Служба
18	маме	14	23	2	амб. Служба
19	може	21	1	2	амб. Служба
20	Маме	23	3	1	амб. Служба
20	Маме	23	5	60	амб. Служба
17	Маме	30	10	2	амб. Служба
21	маме	14	24	65	амб. Служба
18	маме	14	27	2	амб. Служба
19	Маме	14	27	2	амб. Служба
22	може	30	10	30	амб. Служба
23	маме	30	10	3	амб. Служба

		Служба	Шкала		
24	68 ил. репаруе	5	19	70	амб. Служба
	Маме	10	21	54	амб. Служба
	Маме	20	1	1	амб. Служба
	Маме	1	12	1/2	амб. Служба
	Маме	20	13	1/2	амб. Служба
25	маме	3	14	29	амб. Служба
26	Маме	7	15	35	амб. Служба
	Маме	4	15	19	амб. Служба
	Маме	17	25	34	амб. Служба

ПУСТАЯ СТРАНИЦА  
BLANK PAGE(S)

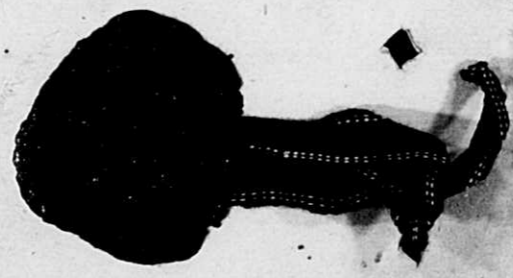
*Taken*

*Faint handwritten text at the top of the left page.*

*Список...*

*Список...*

*Faint handwritten text at the bottom of the left page.*



ИСПЕДИРНО
04.05 1934
02. дог.
10/15
1. 1934

*Апрель 14 - отправка...*  
*Испедирно...*