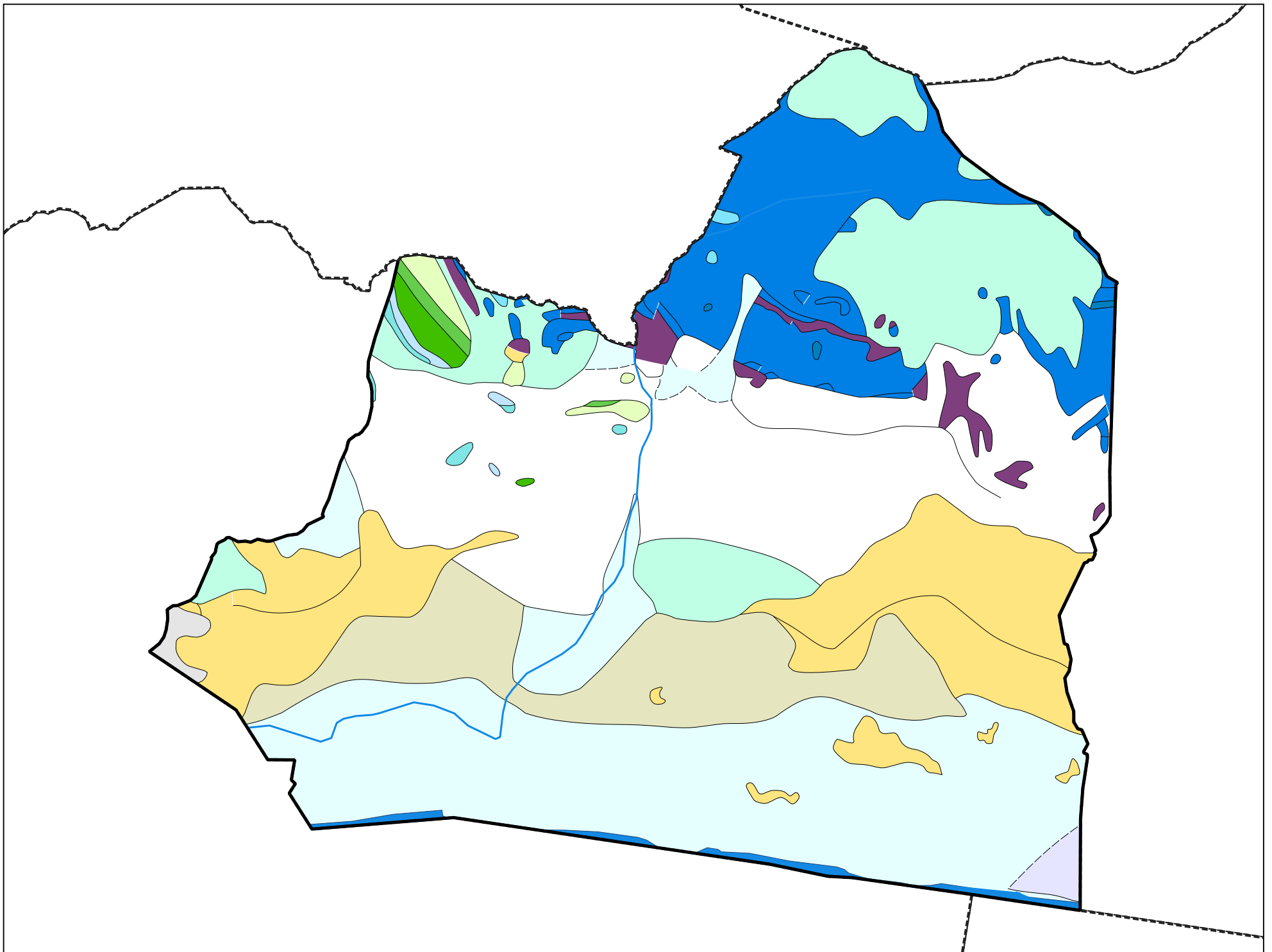


Carte géologique des sols de la commune de Ayse



Légende de la carte géologique de la commune de Ayse

SM, Glissements de terrain indifférenciés (terrains glissés en masse ou en coulées, stabilisés) - 10

Ez, Eboulis de gravité actifs, éboulis vifs - 13

Cc, Cailloutis à matrice argileuse (Ayse) (formations de versants) - 16

Fz, Alluvions récentes de fond de vallées: sables et graviers - 19

FJz, Cônes de déjection ou d'épandage (vifs ou stabilisés) - post-Würm - 28

Jz, Alluvions torrentielles indifférenciées, cône d'alluvions, cônes de déjection torrentiel (et d'avalanche) - Holocène - 31

Gy, Dépôts glaciaires (moraines) anciens (argiles, sables, galets, cailloux, blocs), localement à argiles dominantes - Würm à post-Würm - 35

GLyAs, Dépôts glacio-lacustres würmiens, faciès de fond : argiles et silts lités - Würm - 44

g1-2(1), Molasse rouge d'eau douce et lacustre, calcaires lacustres - Rupélien sup. à Chattien - 66

g1M, Marnes de Montauban (ou "Marnes à cyrèses"): marnes grises - Rupélien - 70

g1B, "Grès de Bonneville" (ou "Molasses grises") - Rupélien - 71

j5b(4), Calcaires gris spathiques parfois dolomitiques et/ou glauconieux et/ou lumachelliques (Nappe des PréAlpes médianes) (Môle, Brassés, Miribel), "Formation de la Haute Pointe" - Oxfordien moy. - 189

j2b-4, "Formation du Staldengraben": Alternance de schistes et calcschistes gris-bruns et de bancs de calcaires gris-verts. Présence de Cancellophycus et de faunes à ammonites (Nappe des PréAlpes médianes) - Bajocien sup. à Callovien - 193

l4-j4(1), Marnes beiges et calc. à Cancellophycus, calc. argileux et siliceux, marnes jaunes (Nappe des PréAlpes médianes), calc. compacts siliceux gris-noirs ("Formation des Brassés" Nappe des PréAlpes médianes - Môle, Brassés, Miribel) - Lias sup. à Dogger - 194

l2-4(1), Calcaires spathiques clairs, calcaires glauconieux et marnes à lammelibranches, calcaires à pentacrines (unité des "calcaires échinodermiques"), marnes brunes (+/- silice) (Nappe des PréAlpes médianes - Môle, Brassés, Miribel) - Sinémurien à Toarcien - 197

t6-7(4), Dolomies et cargneules - (Nappe des PréAlpes médianes) - Norien à Rhétien - 207

c1-4, Marno-calcaires et calcaires lithographiques (Nappe inférieure-Klippe de Sulens) (Préalpes externes) - Cénomaniens à Santonien - 222

n5a-c2, Marnes et calcaires grésos-glauconieux (Nappe inférieure-Klippe de Sulens) (Préalpes externes) - Aptien inf. à Albien - Turonien p.p.? - 223

n1-5a(2), Calcaires tachetés et marnes schistoïdes "néocomien" (Nappe inférieure-Klippe de Sulens) (Préalpes externes) - Berriasien à Aptien inf. - 224

j5c-7, Calcaires lithographiques (Nappe inférieure-Klippe de Sulens) (Préalpes externes) - Oxfordien sup. à Tithonique - 226

j5(1), Schistes noirs à nodules, marnes sombres à nodules, alternances marno-calcaires "oxfordiennes" (Nappe inférieure-Klippe de Sulens) (Préalpes externes) - Oxfordien - 227