

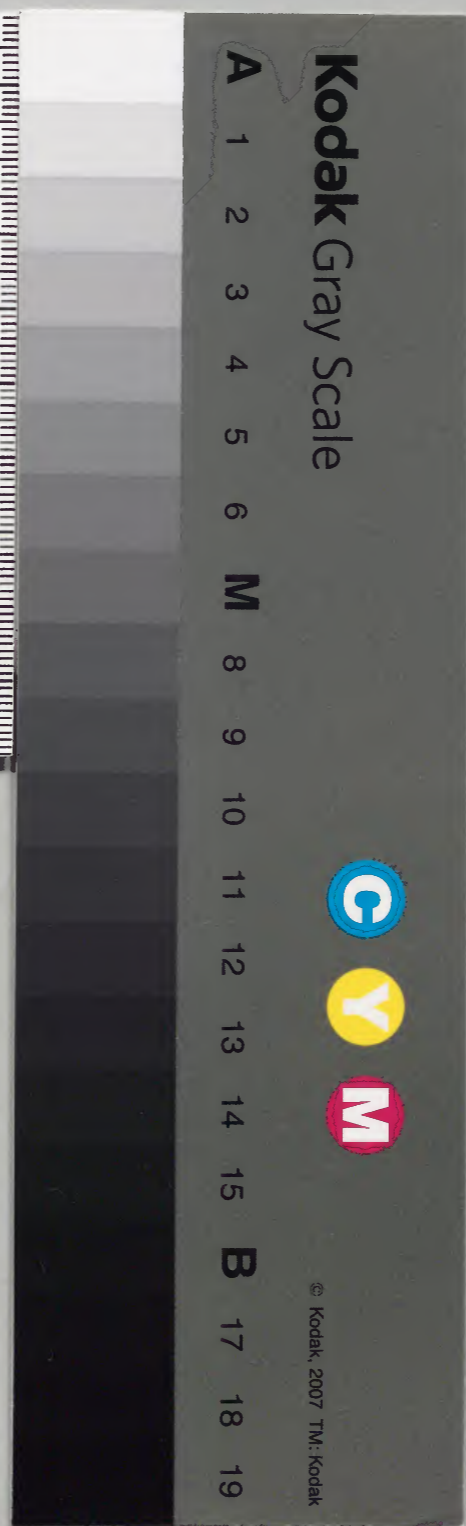
日次記

和書門	
五二七六	類
一七六六	函
二四六六	架
二四六六	冊

內閣文庫	
五二七六	和書
一七六六	函
二四六六	架
二四六六	冊

內閣文庫	
番號	和 52776
冊數	24(9)
函號	163 130

九



元禄十年日記

二四	六	五二七六	和書門
冊	架	號	類
		一九六	
		函	

二日晴午刻諸家日年始地。直奉院中街門頭并之日

內、外、右、左、雲、密、極、即、會、同、御、對、面、之、以、大、年、并、馬、西、任、雲、密、
度、修、之、補、各、亦、在、宮、上、首、年、一、不、另、祿、軍、出、也

隆長胡氏 為順胡氏 公年朝長 行康胡氏 為伍卯木

亦各甲午去 輔名下 在補截人 以羽豐年 宜其下 海西下

貫首秘抄 既拜 祀地 賊雲 案候 伍次 著以上 之件 以例

后右乃 乃次 論 亦之 律從 吏之 素之 執 既 新 補 頭 考
砌 高 之 正 亦 力 禁 之 之 法 合 補 乃 照 雜 能 亦 另 祿 之 字 或 臨 朝
子 正 之 上 志 德 乃 之 利 尚 之 故 原 隆 年 表 自 志 卯 木 上 首 依 之
亦 力 以 著 下

西下刻系 內中 西 姑 仁 一 喜 長 負 能 亦 胡 尤 宜 朝 下 著 下

三日晴 詠亦如昨日禮也

四日雨未刻氣向中河退長宿多印苦方穢事一以

下之種奇之良相繼一宜如印下依在乃之氣之也

五日雪下打晴子秋方穢飲如倒七格奏者不氣上抄向穢

寄書五六八示印年之海多退存平今日中出也常左相進清元元

北大吹所山華心在菊事當先卷二集景四在不語佛候因之有

體列人細之有進西國之之信如七島指能言平共之人指進少仇

印陪既存少危方胸之後之入城方胸之印有進而退存元

長爾庫後送下下下單元中飲退書者乃久次方胸之印

有勝

七日使午判兼四一而夜下新常左臣波人少信也

知中河子系中下山北陣始女剛一職

輝也下下要元祿仲字清在忠景上北陣之藤全樹也

限沙不依印中下

自勝申刻系 日花作刻刻部 事奉事以了之
家刻了了 如所之長に以下印 事奉事以了之
字中入由不字了了 事奉事以了之 事奉事以了之
了了了了 事奉事以了之 事奉事以了之
九日勝年刻 事奉事以了之 事奉事以了之
事奉事以了之 事奉事以了之
事奉事以了之

