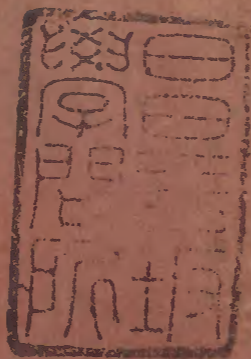


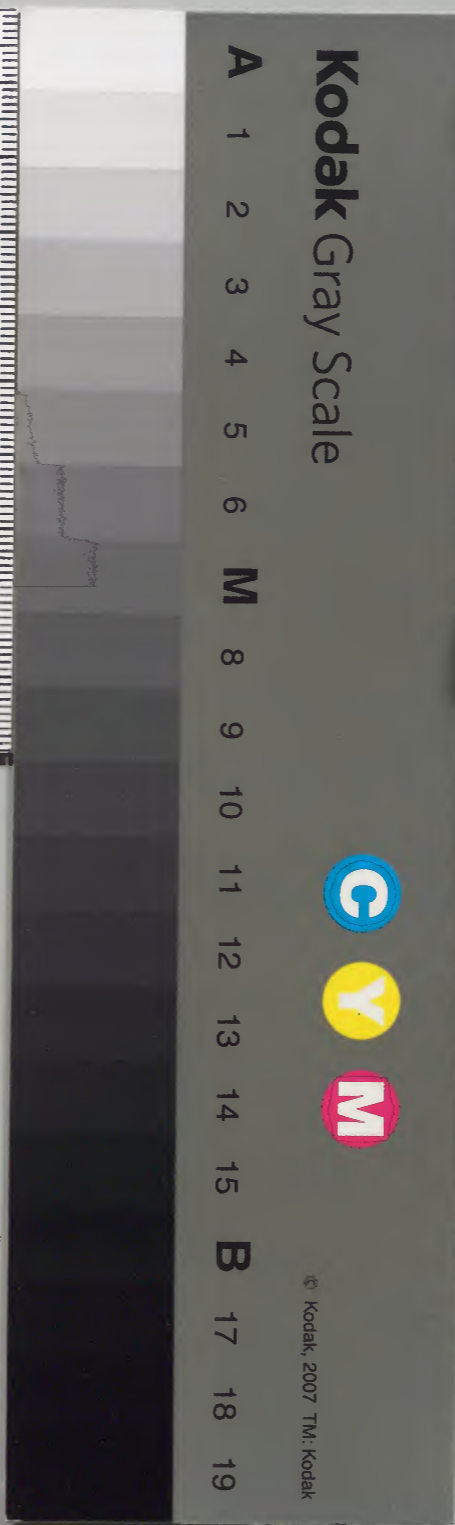
欽定中樞改考續纂則例



漢書門			
九	二	一	〇
二	四	四	〇
冊	架	函	號類

庫文閣內		
无	九	漢
七	二	書
一	四	〇
架	冊	號類

內閣文庫	
番號	漢 9210
冊數	24(21)
函號	297 19





欽定中樞政考續纂則例卷二

甲部 職制

武職品級 已載旗例

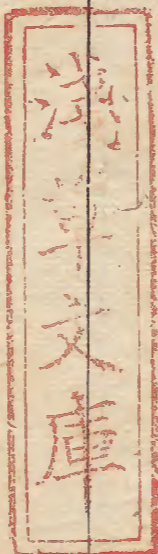
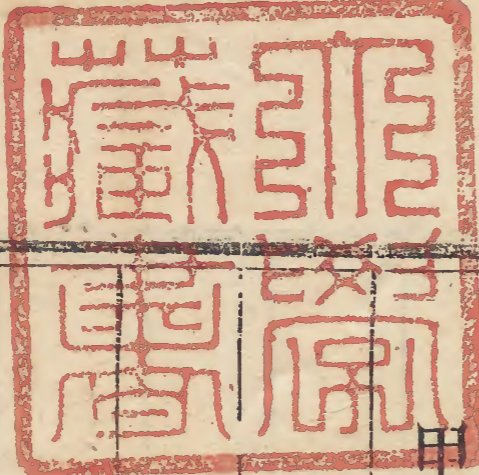
開列題缺副將

開列副將

副將叅將分別年分送部引

掣簽截缺

論俸推陞



營守備分缺

揀放旗員按其曾否出兵計算挑取

漢軍侍衛鑾儀衛官世職等官分缺

漢藍翎侍衛二年期滿以守備用

水師都司守備分缺

承襲公侯伯子男世職學習期滿令在侍衛

上行走

漢世職送部引

見

綠營滿員卹廕子弟分別錄用

漢難廕人員學習期滿分別錄用

邊俸陞轉

臺灣官員停止更調

直隸各營題缺

河標各營題缺

河東河營都司缺出無合例人員准將協辦

守備題補

山東各營題缺

陝西各營題缺

甘肅各營題缺

湖北各營題缺

湖南各營題缺

福建各營題缺

雲南各營題缺

貴州各營題缺

直隸等省題補守備

迴避本籍寄籍

陝甘派辦屯務及四川駐防西藏臺站官員

推陞留任

預行保舉

奏補預保註冊有事故官員剛

保送守備等項候陞人員甄別

在部呈改水師

改用水師人員到省認真試驗

拔補水師千總把總

開列題缺副將新增

乾隆五十年四月丙奉

上諭向來各省副將缺出兵部於由部推陞者將本省之合例應陞叅將同各省俸深及一等卓異人員開單進呈而於應題之缺外省如無合例人員兵部開列請旨則止將記名及一等卓異者繕單進呈其本省叅將及各省俸深人員並不開列雖係向例如此但條例繁多轉易啟吏胥高下其手之弊嗣後各省副將缺出兵部開列時無論部推

題補等缺著將本省合例應陞叅將及各省俸深人員與記名及一等卓異者概行開單進呈候朕簡放以昭畫一着為令欽此

臣等謹將各省合例應陞叅將及各省俸深人員與記名及一等卓異者概行開單進呈候朕簡放以昭畫一着為令欽此

開列副將計二條內
新改一條

一陸路部推副將缺出將俸深叅將開列十員其俸淺叅將內有軍功保舉者同本省現任叅將並各省記名叅將及軍政卓異保舉一等邊俸俸滿得有功加之叅將職名繕寫隨本進

呈新改

一服滿候補漢副將到部後遇有缺出擬補具題帶領引

見

一 頭...
 本...
 其...
 一...
 開...

副將叅將分別年分送部引

見新改

一 各省副將叅將按道里遠近酌定年分雲南
 貴州四川廣東廣西福建等省以七年為期
 江西浙江湖南湖北陝西甘肅等省以六年
 為期江南河南山東山西直隸等省以五年
 為期屆期各該總督提督等將該員分別出
 具考語送部引

見至旗員副將歷俸五年以上叅將歷俸七年調取

引

見時或應留亦或回原任恭候

欽定如副將奉

旨留京以旗員補用者所遺之缺仍於應用旗員內

揀選帶領引

見請

旨補放再副將叅將內有未經俸滿之前經該總督

巡撫提督保舉卓異一等等項送部引

見奉

旨回任者其俸滿之處暫停咨送卽以引

見之日起分別滿漢七年者改爲五年五年六年者

改爲四年再行送部帶領引

見

掣簽截缺 新改

一 雙單月推陞選補武職各官應行掣簽俱由
 兵部堂官代掣每月截缺於二十日以內所
 出之缺給與本月之人二十一日以後所出
 之缺給與下月之人其具題應出之缺於每
 月十二日以內到部者於十七日以內具題
 作本月之缺十三日以後到部者作下月之
 缺其十二月分陞選各員題覆本內應開之
 缺俱俟開印具題奉

旨後歸入二月分選用

論俸推陞新改

一單月叅將缺出將現任遊擊較俸推陞遊擊
 缺出將現任都司較俸推陞都司缺出以現
 任營衛守備較俸推陞其澎臺遊擊都司守
 備等官雖底俸較深仍按澎臺本任歷俸已
 滿五年方准與各省人員一體較俸陞轉至
 內河水師叅將遊擊都司缺出於現任內河
 水師人員內較俸陞轉

營守備分缺

計三條內
新改二條

一單月內正七兩月分守備缺出將門衛千總
 以營缺用者陞補其三月五月九月十一月
 分將現任千總把總捐陞守備及門衛千總
 以營守備用者共為一班捐陞用三人之後
 次用應陞者一員為陞班現任千總功加應
 用守備者用一員為功班難廕守備用一員
 為劄班奉

旨以營守備用之武進士藍翎侍衛以守備用者用

一員爲科班候補候推營守備捐納卽用者
用一員爲捐班分發各省題補之年滿千總
因該省並無題缺并題缺無多造冊歸部銓
選者用一員爲分發班巡捕營當差千總用
一員爲當差班以上七班輪流推補其陞班
劄班捐班輪用時如本班無應用之人卽將
年滿保送註冊候推之千總抵補功班輪用
時如本班無應用之人卽將奉

旨以營守備用之武進士借補分發班輪用時如本
班無應用之人卽將以營守備用之効勞期
滿差官抵補至借用各班內如本班有應用
之人仍先儘本班人員推用 新改

一雙月守備缺出將開復降調捐還三項人員
共爲一班相間輪補一員爲還班奉

旨以營守備用之武進士藍翎侍衛以守備用者用
二員爲二科班年滿保送千總註冊候推者
用三員爲三委班差官効勞期滿以營守備
用者用一員爲勞班提塘期滿以營守備用

者用一員爲効力班分發各省題補之年滿
千總因該省並無題缺并題缺無多造冊歸
部銓選者用一員爲分發班巡捕營當差千
總用一員爲當差班廕生改武應用營守備
者用一員爲廕生改武班軍政卓異千總用
一員爲卓異班以上十二班輪流推補至輪
用廕生改武班如本班有應用之人先儘本
班人員推用如本班無應用之人將開復守
備抵補

一門衛千總俱較俸陞用功加千總照歷俸之
先後推用武進士科班俱選用奉

旨以營守備用之武進士其分發鄰省試用人員及
以守備用之藍翎侍衛與在部投供候選者
統按分別營衛年分科分名次推用開復降
調捐還人員各按緣事開復降調還職日期
先後補用候推千總按引

見日期先後補用如同日引

見將俸滿日期在前者補用巡捕營當差千總按步

軍統領咨送名次先後補用分發千總按奉
旨發回日期先後補用如同日發回亦將俸滿在前
者補用難廕守備按引

見奉

旨日期先後補用如同日奉

旨以題廕先後爲次序武進士充補差官提塘按期
滿先後補用如同日期滿者挨分別營衛年
分名次銓補武舉充補差官按引

見奉

旨以營缺用日期先後補用如同日奉

旨以期滿先後爲次序如同日報滿照揀選年分名
次銓補如一班內武進士武舉同日應用者
掣籤選補捐納人員按交銀日期先後推用
如同日交銀掣定先後名籤註冊挨次推補

新改

揀放旗員按其曾否出兵計算挑取

新增

一揀選旗員遇按翼按旗輪用之缺各就本翼
 旗分計算次數先儘出兵人員咨取挑用兩
 次之後將未出兵人員咨取一次遇不輪翼
 旗通行揀選之缺亦照此通行計算咨取如
 遇各省奏請揀發員數較多各就本次所請
 額數通計應揀人員按出兵者二人未出兵
 者一人之數合算如有一二奇零將出兵人
 員挑取以備

簡放至出兵人員內有漢仗弓馬未能出眾該翼旗
即據實聲明報部不得因輪用之缺率行保
送

漢軍侍衛鑾儀衛官世職等官分缺計二條
改一條

一滿洲蒙古漢軍一等待衛冠軍使每年用副

將一缺滿洲蒙古二等待衛雲麾使每年四

月分用叅將一缺滿洲蒙古三等待衛治儀

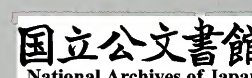
正每年十月分用都司一缺漢軍二等待衛

雲麾使與八旗漢軍世職及應陞章京每年

八月分用叅將一缺十月分用遊擊一缺漢

軍三等待衛治儀正與八旗漢軍世職及應

陞章京每年二月分十二月分各用都司一



缺其應用滿洲蒙古漢軍副將一缺應用滿洲蒙古叅將一缺都司一缺將侍衛處與鑾儀衛人員間年補用如甲年用侍衛處人員則乙年用鑾儀衛人員漢軍人員應用叅將一缺遊擊一缺都司二缺將侍衛處鑾儀衛人員與八旗漢軍世職及應陞章京間年補用如甲年用侍衛處鑾儀衛人員則乙年用八旗漢軍世職及應陞章京以上缺出兵部行文各該管大臣如遇應用副將叅將每項

務須多保數員以便奏派大臣詳加揀選應用遊擊都司照例保送過部揀選帶領引

見補放至鑾儀衛各員內有軍政卓異先儘卓異官員陞用如各該處保送有人照例揀選引

見補放若僅止一處保送二三員尙堪入選者仍行帶領引

見如俱難入選將員缺扣留歸入下月別項人員內銓補至應用月分並無缺出准其於下月補

還一缺 新改

一漢軍人員補用綠營歷俸已滿三年方准保

送

漢藍翎侍衛二年期滿以守備用 新增

一漢藍翎侍衛行走已過二年者由該管大臣

咨送過部與歸班武進士按照科分名次以

守備選用已屆四年者仍帶領引

見分別都司守備補用

水師都司守備分缺計二條內
新改一條

一雙單月內河水師都司缺出將現任內河水

師守備較俸推陞

一雙單月內河水師守備缺出以第一缺補用

水師年滿保送千總第二缺補用水師卓異

千總再有缺出照此相間輪用如兩項人員

俱無行文該總督於現任水師千總內揀選

合例人員題補新改

承襲公侯伯子男世職學習期滿令在侍衛

上行走新增

乾隆五十二年五月內奉

上諭本日兵部帶領武職人員引見內承襲伯爵之
趙日泌一員係趙良棟五世孫現在陝甘督標學
習期滿此項世職人員向來學習年滿後例應發
往該省或留部皆當以副將補用副將係武職大
員且可護理總兵設遇徵調卽有專帶弁兵之責
今趙日泌尚屬年輕未曾諳練若遽以副將補用

於地方營伍不能整飭倘致貽誤轉非所以保全其祖父立功之意伊等爵秩較大又不便改補微末將弁嗣後此項承襲公侯伯子男世職人員於學習年滿帶領引見後應令在侍衛上行走俟三年後著領侍衛內大臣看其才具如果能勝武職大員出具考語咨送兵部帶領引見再以副將等官補用如才具中平難以勝任仍令在侍衛上行走若能始終勤慎無過卽以散秩大臣補用亦無不可所有本日引見之趙曰泌一員卽照此例行

欽此

漢世職送部引

見新改

一凡應襲漢世職及恩騎尉人員年十八歲以上者該總督巡撫驗看給咨赴部兵部帶領引

見可否准其承襲並發何標學習之處恭候

欽定其隨營効力三年期滿果能弓馬嫻熟諳練營

伍該管大臣出具考語保題送部除公侯伯

子男世職令在侍衛上行走俟三年後引

見可否以副將補用遵

旨辦理外輕車都尉以叅將用騎都尉又一雲騎尉
以遊擊用騎都尉以都司用雲騎尉以守備
用恩騎尉學習三年期滿令各該總督巡撫
詳加考驗如果弓馬可觀留於本省遇有干
總缺出卽行咨部拔補倘承襲各員有不用
心學習行走懶惰該管大臣奏明令其回籍
如行止卑污題叅革退將應襲之人另請承
襲其年未及歲者先將宗圖冊結查核具題

請襲奉

旨准其承襲後給與半俸俟及歲時補行送部引
見承襲發標學習准食全俸

綠營滿員卹廕子弟分別錄用 新改

一八旗應得卹廕綠營都司守備千總把總等

官兵部帶領引

見奉

旨以內用者仍照例以旗員對品補用奉

旨以外用者發交巡捕營學習三年期滿該管大臣

詳加考驗分別等第如人材弓馬堪列一等

者留於巡捕營遇有相當缺出扣滿五年准

其題補拔補列爲二等者咨送兵部發交直

隸總督再扣二年遇有相當之缺題補拔補
俱按該員弁到營先後日期挨次補用列為
三等者由該營帶領引

見恭候

欽定以上學習人員各給與馬甲錢糧一分以資差
操如發標學習後有始勤終怠不堪造就者
即行勒休其自揣才力不及或以窘乏呈請
告退者俱准其告退倘考拔不公准其呈明
該總督嚴行究辦

漢難廕人員學習期滿分別錄用 新收

一漢員難廕都司守備照世職分發學習之例
帶領引

見發回本省隨營學習三年如果弓馬嫻熟諳練營
伍者送部引

見或由部選用或發回本省題補恭候

欽定難廕千總把總發營學習期滿毋庸送部其發
回題補之都司守備并千總把總各員均以
分發到營學習之日為始統限五年期滿後

如果人材弓馬可觀仍按照各員弁到營先後日期挨次題補拔補仍隨時察核如有始勤終怠前後異轍及庸劣無能不堪造就者不拘年限卽行勒休回籍其自揣才力不及或以窘乏呈請告退者俱准其告退倘考拔實有屈抑不公准令各員弁據實呈明各該督撫提督等嚴行究辦其年未及歲之難廕千把總承廕後給與馬糧一分年已及歲發標學習者給與馬糧馬乾與兵丁一體差操

毋庸支俸都司守備均照漢世職之例一體食俸

邊俸陞轉計五條內改三條
刪二條外增一條

一甘肅烏嚕木齊提標中軍叅將守備左營遊擊守備右營都司守備烏嚕木齊城守營都司守備巴里坤鎮標中左右三營各遊擊守備巴里坤城守營都司伊犁鎮標中左二營各遊擊守備右營都司守備霍爾果斯營叅將守備巴燕岱營都司塔爾奇營守備瑪納斯協副將左右二營各都司守備安西協哈密協各副將都司沙州營濟木薩營各叅將

守備庫爾喀喇烏蘇營遊擊守備古城營靖
 逆營各遊擊赤金營卜隆吉爾營塔爾納沁
 橋灣營鞏寧城守營精河營各都司木壘營
 喀喇巴爾噶遜營各守備四川漳臘營叅將
 守備松潘鎮標中左二營疊溪營各遊擊守
 備松潘鎮標右營都司平番營南坪營各都
 司雲南維西協龍陵協各副將都司守備昭
 通鎮標各遊擊守備騰越鎮標左營都司守
 備鎮雄廣南東川各營叅將守備貴州古州

鎮標遊擊都司守備清江協上江協各副將
 遊擊都司守備都勻協副將右營遊擊守備
 左營都司守備丹江營台拱營朗洞營各叅
 將守備長壩營下江營荔波營歸化營各遊
 擊守備定廣協右營守備廣西鎮安協慶遠
 協各副將都司守備新太協副將都司融懷
 營叅將守備思恩營遊擊守備三里營上思
 營各都司義寧協守備廣東欽州營叅將守
 備儋州營萬州營永靖營各遊擊守備俱係

五年俸滿雲南普洱鎮標遊擊守備元江營
叅將守備順雲營右軍分駐緬寧守備廣西
義寧協副將都司右江鎮標中右二營各遊
擊守備左營都司守備隆林營遊擊守備上
林營龍憑營旭燾營各都司東蘭營新太協
右營各守備四川懋功協副將都司綏靖營
崇化營各遊擊守備撫邊營慶寧營各守備
俱係三年俸滿以上陸路各員並無事故該
總督提督等會核保題陞用副將俸滿於開

列總兵官本內聲明叅將俸滿於開列副將

本內聲明遊擊都司守備俸滿俱歸單月先

行陞用

新改

一廣東龍門協水師左營守備五年俸滿該總

督提督會核保題遇有應陞缺出該總督提

督卽行題補至廣東崖州營水師叅將守備

二年俸滿該總督提督會核保題以內地應

陞之缺卽行題補其所遺各員缺俱於內地

各營內揀選品級相當熟悉風土之員題請

調補 新改

一 邊俸俸滿人員果能整飭營伍撫綏地方該
總督提督考驗弓馬可觀年力壯盛者會核
保題陞用兵部查明引
見已滿三年者調取引
見如辦事奮勉勤勞無過考其弓馬平常年力未衰
者調回內地對品補用其伊犁所屬各員仍
留本任毋庸調回內地俱照常俸陞轉將邊
俸卽陞之處註銷毋庸送部引

見其循分供職弓馬不及年力已衰者卽勒令休致
該總督提督等仍隨時實力稽查如有庸懦
之員立即糾叅不得因其年力未衰弓馬尚
可姑容貽悞 新改

一 駐防西藏臺站遊擊都司守備三年期滿由
駐藏大臣奏明咨送各該員本省將軍總督
提督考驗保核均照邊俸報滿之例辦理 新

臺灣官員停止更調 新增

乾隆五十六年六月十八日奉

上諭據伍拉納奏臺灣水師副將孫全謀俸滿三年例應於內地水師副將內揀選調補現在乏員陞調請將孫全謀暫行留任俟再滿一年選員調補等語臺灣副將一缺關係緊要必得諳習風土熟悉情形之員方於地方營伍有益臺灣雖在海外非若烟瘴地面例須更換者可比該處總兵道府各員現在並無更調之例副將等官又何必拘定

年限紛紛更換致易生手孫全謀著留臺灣水師副將之任嗣後所有俸滿更調之例並著停止欽

此

直隸各營題缺計二條內
新改一條

一直隸山永協副將缺出兵部將巡捕五營并

直隸本省以及山西山東河南附近省分應

陞副將之現任無事故叅將開列具題請

旨簡補河屯協副將缺出兵部將滿員合例應陞叅

將開列請

旨簡放其大名協副將古北提標中軍叅將務關路

叅將守備督標前後二營各遊擊守備宣化

鎮標中軍遊擊易州營遊擊守備河屯協中

軍都司右營守備張灣營杜勝營八溝營各
 都司四黨口唐三營黃花山良鄉汎房山汎
 涇水汎水東村各守備員缺該總督揀選材
 技優長諳練地方銜缺相當人地相宜之員
 保題請補多倫諾爾都司缺出於通省滿洲
 都司守備內酌量陞調馬蘭泰寧二鎮標各
 遊擊守備員缺該總督於該處滿洲蒙古漢
 軍綠旗官員內一體揀選擬定正陪題明送
 部引

見恭候

欽定一員補授新改

一直隸督標中軍副將保定城守營叅將各缺
 出該總督於通省推缺副將叅將內揀選精
 明強幹之員題請調補遺缺仍歸部推如無
 可調之員卽行咨部仍照例將副將歸於開
 列本內請
 旨簡放叅將歸入月分推補

河標各營題缺計六條內
新改一條

一直隸永定河營南運河營各守備員缺該總督揀選題補

一河東總河標中軍副將都司左營叅將守備右營遊擊守備濟寧城守營都司守備懷河營豫河營各都司守備運河營守備各員缺該河道總督揀選題補

一江南總河標中軍副將都司河營叅將淮徐河營淮揚河營各遊擊蕭碭南岸河營豐碭

北岸河營銅沛河營邳州河營睢靈河營宿
 遷河營宿虹河營桃源南岸河營桃源北岸
 河營桃源安清中河營邳宿運河營山清外
 河上營山阜南岸海防河營山清裏河上營
 高堰河營山盱河營高寶運河營揚河江防
 河營山安上河營葦蕩左營右營葦蕩營船
 務各守備員缺該河道總督揀選題補改新
 一河營將備員缺以熟習諳練河工之員題補
 其河標將備題缺揀選材技優長諳練地方

銜缺相當人地相宜之員保題請補

一河營叅將遊擊守備內果有弓馬優嫻長於
 營伍者該總河預行出具考語造冊送部查
 核遇有河標應題相當之缺亦准其酌量題

補

一直隸河營守備如有實心任事大有成效兼
 通騎射操防者該總督保題送部引

見可否以陸路都司陞用之處恭候

欽定

河東河營都司缺出無合例人員准將協辦

守備題補

新增

一河東河營都司缺出先儘正任守備揀選題
補如俱有降革停陞親喪等項事故實無合
例之員准該督詳細切實聲明於協辦守備
內遴選請補送部引

見恭候

欽定

山東各營題缺計二條內
 一山東撫標中軍叅將濟南城守營守備缺出
 令該巡撫於本省叅將守備內分別題請調
 補臨清營膠州營文登營各副將都司臺莊
 營德州營卽墨營各叅將守備登州外海水
 師前營遊擊守備寧福營安東營各都司成
 山外海水師汛各守備缺出該巡撫會同該
 總兵揀選材技優長諳練地方銜缺相當人
 地相宜之員保題請補

山東各營題缺

計二條內
新改一條

一山東撫標中軍叅將濟南城守營守備缺出
 令該巡撫於本省叅將守備內分別題請調
 補臨清營膠州營文登營各副將都司臺莊
 營德州營卽墨營各叅將守備登州外海水
 師前營遊擊守備寧福營安東營各都司成
 山外海水師汛各守備缺出該巡撫會同該
 總兵揀選材技優長諳練地方銜缺相當人
 地相宜之員保題請補

新改

一山東兗州鎮屬之壽張營遊擊守備各缺該
 巡撫於通省簡缺遊擊守備內揀選諳練戎
 伍之員題請調補遺缺仍歸部推如簡缺內
 並無可調之員奏明請

旨簡放

陝西各營題缺計二條新
改一條

一西安將軍標中軍副將都司左右二營遊擊
 左營守備固原提標中軍叅將守備左右前
 後四營各遊擊守備靜寧協副將都司左右
 二軍守備河州鎮標左右二營各遊擊守備
 城守營都司延綏鎮標中左右三營各遊擊
 守備靖遠營神木營定邊營洮岷營各副將
 都司蘭州城守營循化營各叅將守備蘆塘
 營黃甫營階州營馬營監營各遊擊嚮水堡

高家堡鎮羌堡孤山堡鎮靖堡安邊堡岷州
 堡舊洮堡文縣營西固堡靖邊營保安堡臨
 洮營涇州營各都司柏林堡木瓜園堡寧塞
 堡磚井堡下馬關石峯堡各守備員缺該總
 督提督揀選材技優長諳練地方銜缺相當
 人地相宜之員保題請補新改
 陝西撫標中軍叅將員缺揀選精明幹練熟
 悉兵戎之員題請調補

甘肅各營題缺計三條內
新改一條

一伊犁總兵官五年俸滿時兵部將陝甘二省
 總兵官開列職名請

旨調補仍將該總兵俸滿之處註冊

一蘭州督標中軍副將都司左右二營各叅將
 守備前後二營各遊擊守備甘肅提標中軍
 叅將守備左右前三營各遊擊守備後營都
 司守備烏嚕木齊提標中軍叅將守備左營
 遊擊守備右營都司守備烏嚕木齊城守營

都司守備涼州西寧二鎮標中左右三營各
遊擊守備前後二營各都司守備寧夏鎮標
左右前三營各遊擊守備後營都司守備肅
州鎮標中左右三營各遊擊守備巴里坤鎮
標中左右三營各遊擊守備巴里坤城守營
都司安西協副將都司西大通協中衛營永
昌營金塔寺營永固城營哈密協莊浪協各
副將都司花馬池營平羅營靈州營濟木薩
營沙州營各叅將守備洪廣營玉泉營廣武

營大靖營各遊擊守備貴德營俄卜嶺營鎮
羌營嘉峪關營鎮彝營洪水營高臺營山丹
營大馬營靖逆營巴燕戎格營古城營鎮海
營永安營鎮番營各遊擊北川營白塔川營
南川營威遠堡橫城堡新城堡張義堡安遠
營岔口營三眼井營清水堡梨園堡馬營整
營硤口堡橋灣營赤金營塔爾納沁屯田卜
隆吉爾營興武營各都司石空寺堡古水井
堡安定堡寧遠堡水泉堡西把截堡土門堡

紅水營松山營南古城堡平川堡紅崖堡巴
暖山川營木壘營紅城堡鎮海堡各守備員
缺該總督提督揀選材技優長諳練地方銜
缺相當人地相宜之員保題請補烏嚕木齊
提標中左右城守四營各員缺烏嚕木齊提
督於本營內揀選題補如本營偶不得應陞
之人於差往屯田人員內將實心奮勇騎射
去得者一體揀選題補其瑪納斯協副將左
右二營各都司守備庫爾喀喇烏蘇營遊擊

守備鞏寧城守營精河營各都司喀喇巴爾
噶遜營守備各員缺烏嚕木齊提督於所屬
內揀選題補其烏嚕木齊提標中軍叅將守
備左營遊擊守備右營都司守備烏嚕木齊
城守營都司守備巴里坤鎮標中左右三營
各遊擊守備巴里坤城守營都司安西協副
將都司哈密協副將都司瑪納斯協副將左
右二營各都司守備沙州營濟木薩營各叅
將守備古城營靖逆營各遊擊庫爾喀喇烏

蘇營遊擊守備赤金營卜隆吉爾營塔爾納
沁橋灣營鞏寧城守營精河營各都司木壘
營喀喇巴爾噶遜營各守備五年俸滿該總
督提督保題陞用 新改

一伊犁鎮標中左二營各遊擊守備右營都司
守備霍爾果斯營叅將守備巴燕岱營都司
塔爾奇營守備各員缺伊犁總兵揀選呈送
伊犁將軍考驗會同總督保題補放五年俸
滿會核保題陞用如伊犁並無合例之員卽

咨會陝甘總督於就近內地各標營內揀選
諳練邊疆之員題調補用

湖北各營題缺

計二條內改一條外增一條

一湖北施南協副將缺出該總督提督於各協副將內揀選才守兼優實心任事熟諳風土之員題請調補如內地無可調之人該總督具奏到日兵部照推缺副將一體開列請

旨簡補其施南協都司守備衛昌營遊擊守備安陸營都司各員缺該總督提督將材技優長諳練地方銜缺相當人地相宜之員保題請補

新改

一湖北撫標中軍叅將員缺該巡撫會同總督揀選整飭營伍之員題請調補

一湖北荊州營水師守備一缺該總督揀選精明熟諳之員題請調補新增

湖南各營題缺

計四條內
新改二條

一湖南沅州辰州永綏永順靖州各協副將宜章桂陽各營叅將缺出該總督提督於各營副將叅將內揀選材守兼優實心任事熟諳風土之員題請調補如內地無可調之人永綏靖州副將二缺桂陽營叅將一缺將預行保舉人員掣補其沅州辰州永順副將三缺兵部照推缺副將一體開列請旨揀補宜章營叅將一缺該總督奏請

簡放 新改

一湖南永州鎮標中左右三營各遊擊守備鎮
 軍鎮標中左右三營各遊擊守備前營都司
 守備長安營遊擊中軍守備綏寧營武岡營
 保靖營各遊擊守備辰州協都司右營守備
 永綏協都司守備沅州永順靖州各協都司
 宜章桂陽城步晃州各營守備員缺該總督
 提督將材技優長諳練地方銜缺相當人地
 相宜之員保題請補 新改

一湖南撫標中軍叅將員缺該巡撫會同總督
 揀選幹練之員題請調補
 一湖廣提標中軍叅將員缺該總督揀選精明
 強幹之員題請補授

福建各營題缺計三條內新改一條刪一條

一臺灣協澎湖協各外海水師副將遊擊都司
 守備北路淡水營外海水師都司北路協陸
 路副將都司守備臺灣城守營南路營各陸
 路叅將守備臺灣鎮標中左右三營各陸路
 遊擊守備南路下淡水營陸路都司員缺卽
 於臺灣所屬人員內揀選題補仍按各省遊
 擊以上歷俸二年都司以下歷俸三年水師
 人員歷俸一年之例辦理如無合例可題之

人再於內地各營內揀選品級相當熟悉風
土之員題請調補均無論在臺曾否陞轉各
按本任歷俸五年之後准其陞補內地所遺
之缺仍以臺地人員揀補其水師遊擊如係
籍隸本省者准其扣足五年後預行保舉掣
陞廣東外海水師叅將其餘水師人員均毋
庸預行保舉

新改

一福建督標中軍陸路副將都司撫標中軍陸
路叅將守補陸路提標中軍叅將守備左右

前三營各遊擊守備福寧鎮標中右二營各
陸路遊擊守備漳州鎮標中營陸路遊擊守
備左右二營各陸路遊擊福州協陸路副將
左軍陸路都司興化協陸路副將左營陸路
都司守備長福營陸路叅將都司守備同安
營泉州營各陸路叅將守備連江營羅源營
雲霄營詔安營龍巖營平和營各陸路遊擊
守備漳州城守營安海汛灌口汛各陸路都
司紅花嶺陸路守備督標水師營外海叅將

守備水師提標中軍外海叅將守備左右前
後四營各外海遊擊守備海壇金門二鎮標
左右二營各外海水師遊擊守備南澳鎮標
左營外海水師遊擊守備閩安協外海水師
副將左右二營各外海水師都司守備銅山
營烽火門各外海水師叅將守備員缺該總
督提督等揀選材技優長諳練地方之員保
題請補

雲南各營題缺

計三條內
新改一條

一雲南普洱鎮總兵官三年俸滿調回內地另
行請

旨補用其將屆俸滿時該總督於雲貴二省副將內
擇其耐習烟瘴熟悉風土邊情者預行揀選
擬定正陪送部引

見恭候

欽點一員補授

一雲南曲尋協副將缺出照各省部推之缺將

各項叅將概行開列請

旨補放 新改

一雲南督標中軍副將都司左右二營各遊擊
守備撫標中軍叅將守備右營遊擊守備提
標中軍叅將守備左右二營各遊擊守備普
洱鎮標中左右三營各遊擊守備臨元開化
騰越各鎮標中營遊擊守備左右二營各都
司守備鶴麗鎮標中營遊擊守備左營都司
守備右營都司龍陵永昌維西各協副將都

司守備楚雄協副將都司順雲新習武定尋
澹永北各營叅將守備廣西營遊擊劍川曲
尋各營都司員缺該總督巡撫提督揀選材
技優長諳練地方之員保題請補其昭通鎮
標中左右前四營各遊擊守備鎮雄東川廣
南元江各營叅將守備員缺該總督提督揀
選調補此內普洱鎮遊擊守備元江營叅將
守備順雲營右軍分駐緬寧守備三年俸滿
該總督提督保題陞用昭通鎮各遊擊守備

騰越鎮左營分駐南甸都司守備維西協龍
陵協各副將都司守備鎮雄廣南東川各營
叅將守備五年俸滿該總督提督保題陞用

貴州各營題缺 新改

一貴州撫標中軍叅將提標中軍叅將安籠鎮
遠各鎮標中軍遊擊古州鎮標中左二營各
遊擊守備右營都司守備威寧鎮標中軍遊
擊守備右營都司守備都勻協副將右營遊
擊守備左營都司守備清江上江二協各副
將右營各遊擊守備左營各都司守備大定
黔西定廣三協各副將左營各都司右營各
守備銅仁協副將右營遊擊左營守備黎平

營丹江營台拱營朗洞營各叅將左右二營
 各守備長寨營叅將守備水城營遊擊歸化
 長壩畢赤下江荔波各營遊擊守備凱里營
 都司各員缺該總督巡撫提督揀選熟悉風
 土人地相宜合例之員保題請補此內石州
 鎮標遊擊都司守備清江協上江協各副將
 遊擊都司守備都勻協副將右營遊擊守備
 左營都司守備丹江營臺拱營朗洞營各叅
 將守備長壩營下江營荔波營歸化營各遊
 擊守備定廣協右營守備等官五年內苗民
 相安該總督提督保題陞用

直隸等省題補守備 新改

一直隸等省應題守備欽出如有奉

旨以守備題補之員及軍政卓異并歷俸已滿三年

出兵著有勞績之千總先儘補用如無此等

人員該督撫聲明緣由准其於候推人員內

揀選人材出眾弓馬優嫻者具題請補送部

引

見恭候

欽定如奉

旨補授抵任三年後毋庸再行調取其留任千總及
由題補降為候推之員不准概行題補

迴避本省寄籍計三條內門
改二條

一河營將備不拘本省之人俱准題補

一陸路題補缺出無論內地及各省苗疆沿邊

沿海各缺先儘籍隸他省之員揀選題補如

果無他省之人可題遊擊都司各缺准其於

本籍五百里以外人員題補守備員缺以隔

府別營人員題補如有寄籍處所亦一體分

別府分里數迴避該總督提督將該員籍貫

營制里數於本內聲明送部引

見恭候

欽定再不得其人卽行奏請將卓薦保列一等記名

人員開列請

旨補放

新改

一月選推陞各官本省之人俱迴避本省之缺

其寄籍省分亦一體迴避至湖南與湖北陝

西與甘肅江蘇與安徽俱係隔省不必迴避

新改

陝甘派辦屯務及四川駐防西藏臺站官員

推陞留任

新改

一陝西甘肅二省派辦屯防辦差武職及四川

駐防西藏臺站員弁該總督巡撫預行核明

年滿日期報部屆推陞之期除掣得本省之

缺令其補授外如推陞他省兵部核其期滿

在半年以內者照舊推陞在半年以外者卽

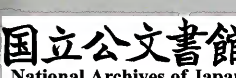
於本內聲明扣除予以陞銜留任遇有本省

選缺坐補如遊擊推陞叅將係籍隸本省者

遇隣省缺出坐補俟期滿之日補行送部引
見未經坐補之先仍照陞銜論俸保題陞用遇軍政
之年亦照陞銜保核

預行保舉 計七條內新改
一條刪一條

一雲南貴州四川廣東廣西湖南陝西甘肅等
省陸路題補之缺并各省內河外海水師題
補之缺該總督巡撫提督總兵官分別水師
陸路將現任屬員內有才守兼優勤慎奉職
并熟習水師者預先公同選擇合詞保題其
有事故者除失察大盜革職留任戴罪圖功
之員不准保題外如係降職降級住俸降俸
及承追督催未完案件俱於保題本內將所



有事故聲明兵部查明引

見未滿三年與例相符者俱題明註冊其未經引

見及引

見已滿三年者俱題明調取引

見陸續送部恭候

欽定註冊俱俟有本省題補缺出按應陞之缺掣籤
補用其有降留事故并註冊後續有事故人
員俱俟開復之日方准掣補至註冊後已滿
三年未經掣補者該總督提督再行考驗如

仍堪陞用咨部掣補如弓馬技藝不及卽行

咨部將預保之案註銷

新改

一各省水師武職員弁令該總督巡撫將歷俸
已滿一年以上者先儘揀選保送如實在合
例之員不敷保題仍准於未滿年限員弁內
揀選預保註冊其掣補時先將歷俸一年以
上者掣補如無一年以上之員再將未滿年
限員弁內掣籤補用

一各省出有副將叅將遊擊都司題缺先儘預

保註冊人員掣補至應題守備缺出將預保
註冊之員與該省候補人員計缺分別輪用
一預行保舉註冊之員陸路叅將遊擊各官有
籍隸本省者雲南與貴州互相調掣廣東與
廣西互相調掣甘肅與四川陝西互相調掣
至湖南省叅將遊擊內有籍隸本省預行保
舉者掣補貴州之缺應掣遊擊都司人員以
本籍五百里外之缺掣籤補用應掣守備人
員以隔府別營之缺掣籤補用

一預行保舉千總遇有應掣守備缺出先將前
次保題之員掣補完日再將其次保題之員
掣補

一各省總督巡撫提督總兵官預行保舉武職
官員如於未經引

見之前遇有革職留任事故兵部將伊預保之處扣
除

保送守備等項候陞人員甄別 新增

一保送守備都司遊擊叅將等項候陞人員每
屆三年甄別一次如至二次甄別尚未陞用
仍請留任候陞者該督撫出具考語給咨送
部引

見應否准其回任候陞之處恭候

欽定

在部呈改水師新增

一在部候補候選陸路人員有生長海濱素習水性愿改水師者於投供時預行呈明到班銓選時不必掣籤卽行扣除將該員帶領引

見請

旨發交該督撫以水師試驗其應選之缺卽歸本月應用人員選用如該督撫有以不諳水師咨覆者卽照朦混具呈之例議處不得以原官

補用



改用水師人員到省認真試驗新增

乾隆五十六年十一月二十四日奉

上諭兵部題覆廣東候補都司利振紀守備黃斌全
在部呈改水師到省試驗未嫻准咨照例議以降
一級調用一本業照部議降調矣該都司等在部
呈請生長海濱熟悉水師到粵後經福康安即行
試驗均未諳習據實咨部辦理自係福康安覈實
試驗不肯任其冒濫貽誤辦理尚屬公正因思此
等人員或因在部候補時希圖得缺較早兼回原

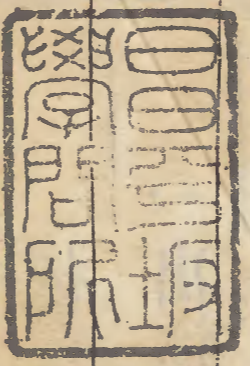
籍及水師陞途便捷隨冒昧呈改迨發往各省後
各督撫以候補人員一時未能得缺不卽行試驗
致令該員等冒濫充數殊非覈實辦公之道嗣後
各督撫遇有此等呈改水師人員分發到省務須
認真試驗除實能諳習水師情形者方准留標補
用外如有本不諳習朦混呈改之員卽據實咨部
辦理毋得稍存姑息致滋貽悞欽此

拔補水師千總把總

新改

出巡外洋各弁兵令該管官於統領出巡時
留心試看各驗水務緩急技藝高下分別等
第詳記檔案不得專較騎射如一人能兼數
技或能緝匪擒賊或曾遭風涉險均隨時記
功遇有外委缺出秉公考驗將技藝多而記
功又多者先儘拔補其將備千把外委等官
遇有陞遷亦一體考驗各項技藝如並無一
長足錄卽停其陞轉勒限一年演習一年限

滿仍不能熟習者卽分別予以降革如弓馬
尚屬可觀准其改撥陸路



文正丁卯

