

始



麥作統計

熊本縣編
昭和十年

14.2
761



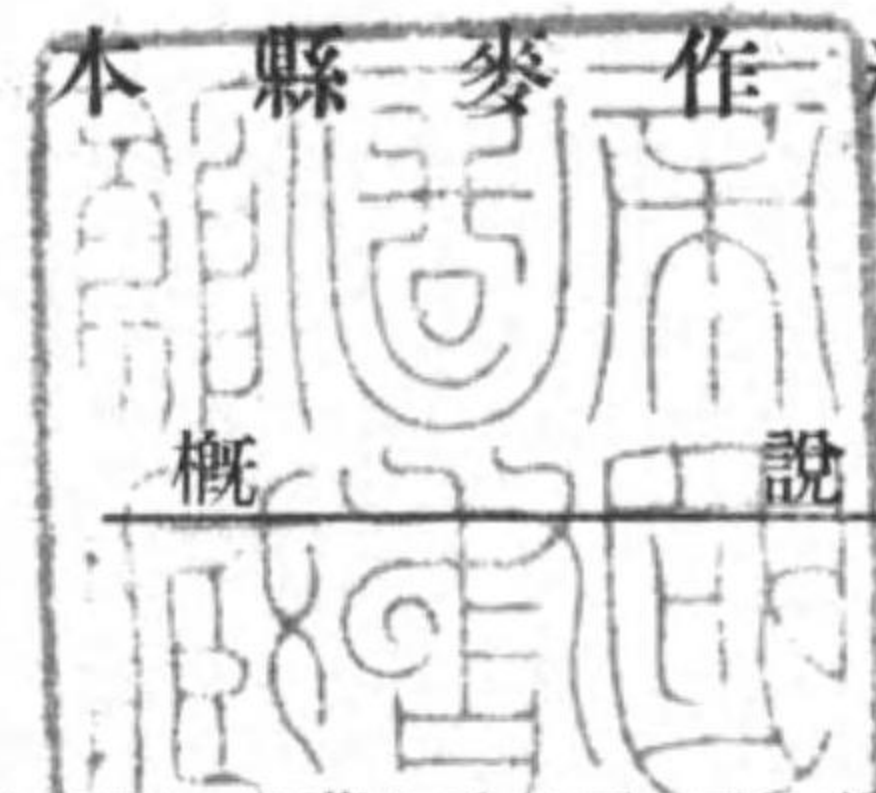
昭和十年

麥作統計

昭和十一年三月刊行

熊本縣

熊本縣麥作統計



昭和十年ニ於ケル麥作付段別ハ八萬六千二百三十二町二段歩ニシテ收穫高百十萬三千五百二十六石共ノ價額一千二百二十二萬八千五百四十四圓ヲ算セリ而シテ之ヲ前年ニ比スレバ作付段別ニ於テ二千三百五十三町四段歩(二分八厘)ヲ増加シ收穫高ニ於テ六萬五百二十八石(五分八厘)ノ增收ヲ來シ價額亦收穫高ノ増加ニ伴ヒ七十四萬四千四百八十一圓ヲ増加セリ

蓋シ本年ノ麥作ハ播種當時旱天ニ經過セシモ發芽良好ニシテ爾來氣溫高ク適濕ナリシ爲比較的草丈分蘖良好ナリシガ一月中旬以來氣溫頓ニ降下シ生育一時遅延セシモ二月上旬ニ至リ天候回復ト共ニ益々伸長ヲ催シ共ノ後日照時多ク旱天持續セルヲ以テ出穂早ク病虫ノ發生並ニ災害ノ影響少ク小麥ニ於テハ耕作施肥ノ良好ヲ得タル結果前年ニ比シ作付反別ノ減少シタルニ拘ラズ收穫高ノ增收ヲ見、大麥、稈麥共ニ作付反別ノ増加ニ伴ヒ如上ノ增收ヲ見ルニ至レリ

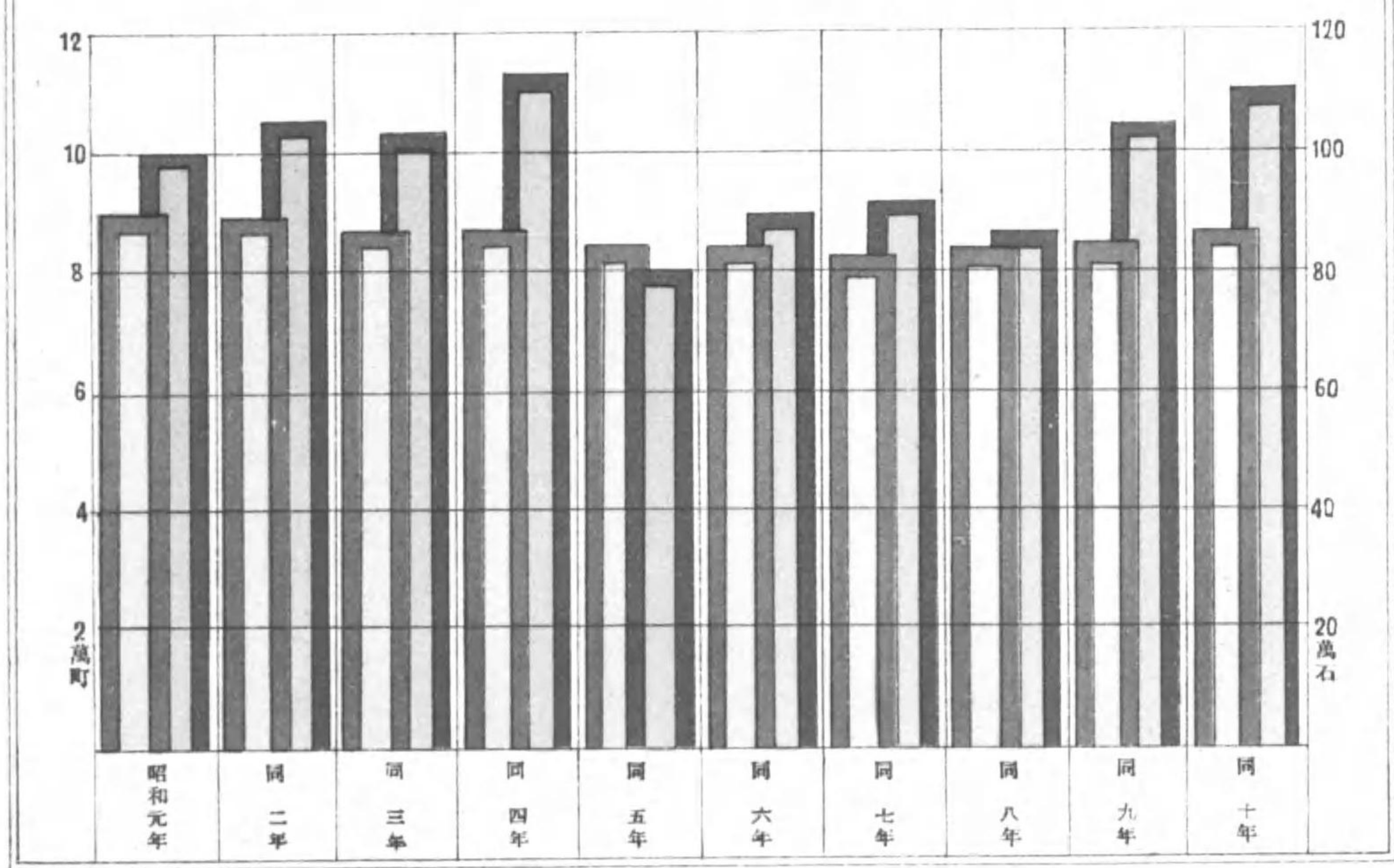
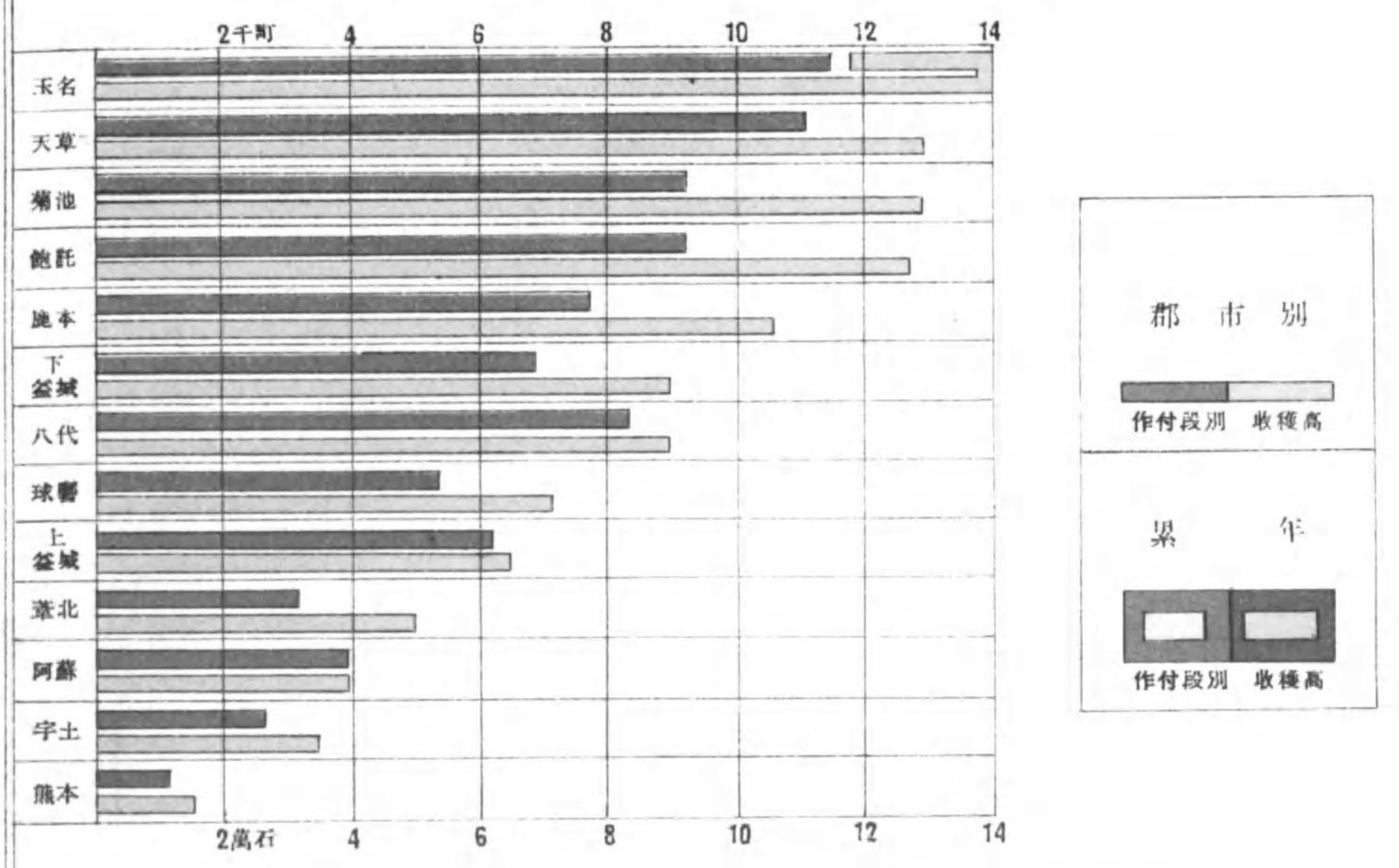
昭和十一年三月

熊本縣總務部統計課



發行所寄贈本

麥累年及郡市別比較



14.2p-76/1



第 一	累 年 比 較	1—2
第 二	郡 市 別 累 年 比 較	3—6
第 三	郡 市 別	7—8
第 四	町 村 別	9
內	鮑 託 郡	9—14
	宇 土 郡	13—16
	玉 名 郡	15—20
	鹿 本 郡	19—24
	菊 池 郡	23—28
	阿 蘇 郡	27—30
	上 益 城 郡	29—34
	下 益 城 郡	33—38
	八 代 郡	37—42
	葦 北 郡	41—42
	球 磨 郡	41—46
天 草 郡	45—54	
第 五	全 國 麥 收 穫 高	55—56

第一 年 果

	作 付 反 別					收 穫 高				
	大 麥	稈 麥	小 麥	燕 麥	計	大 麥	稈 麥	小 麥	燕 麥	計
大正十一年	町段	町段	町段	町段	町段	石	石	石	石	石
	1,688.4	33,425.5	11,490.5	—	46,604.4	18,897	341,497	117,007	—	477,401
	4,221.5	27,311.6	14,643.6	—	46,176.7	42,380	239,463	135,261	—	417,104
計	5,509.9	60,737.1	26,134.1	—	92,781.1	61,277	580,960	252,268	—	894,505
同 十二年	町段	町段	町段	町段	町段	石	石	石	石	石
	1,472.4	31,622.3	11,557.8	—	44,652.5	15,788	295,426	104,720	—	415,934
	3,740.8	25,451.1	13,741.7	—	42,933.6	34,156	198,117	116,656	—	348,929
計	5,213.2	57,073.4	25,299.5	—	87,586.1	49,944	493,543	221,376	—	764,863
同 十三年	町段	町段	町段	町段	町段	石	石	石	石	石
	1,412.4	31,423.1	11,300.4	—	44,735.9	10,926	169,221	72,524	—	252,671
	3,634.8	24,662.8	13,722.5	—	41,676.1	28,264	139,072	94,404	—	261,740
計	5,074.2	56,091.9	24,672.9	—	85,812.0	39,190	308,293	166,928	—	514,411
同 十四年	町段	町段	町段	町段	町段	石	石	石	石	石
	1,500.6	32,206.7	11,435.2	3.0	45,145.5	19,326	435,250	133,159	34	587,769
	3,470.9	24,644.1	13,917.8	20.5	42,053.3	39,724	285,360	143,155	208	468,447
計	4,971.5	56,850.8	25,353.0	23.5	87,198.8	59,050	720,610	276,314	242	1,056,216
昭和元年	町段	町段	町段	町段	町段	石	石	石	石	石
	1,368.2	33,361.1	13,041.8	21.6	47,792.7	17,862	405,947	142,687	304	566,800
	3,284.0	24,704.4	13,013.6	33.8	41,035.8	37,699	255,333	136,945	407	430,384
計	4,652.2	58,065.5	26,055.4	55.4	88,828.5	55,561	661,280	279,632	711	997,184
同 二年	町段	町段	町段	町段	町段	石	石	石	石	石
	1,324.8	33,124.9	13,544.8	24.1	48,018.6	17,542	422,410	161,267	247	601,466
	3,080.5	24,260.5	12,775.9	29.5	40,146.4	36,261	269,815	142,641	313	449,030
計	4,405.3	57,385.4	26,320.7	53.6	88,165.0	53,803	692,225	303,908	560	1,050,496
同 三年	町段	町段	町段	町段	町段	石	石	石	石	石
	1,238.8	32,299.0	13,776.6	25.4	47,339.8	17,317	420,780	157,324	353	595,774
	2,691.4	23,297.2	12,570.0	41.0	38,599.6	31,655	265,498	138,343	472	435,968
計	3,930.2	55,596.2	26,346.6	66.4	85,939.4	48,972	686,278	295,667	825	1,031,742
同 四年	町段	町段	町段	町段	町段	石	石	石	石	石
	1,201.1	32,786.3	14,525.1	24.3	48,536.8	17,972	463,825	181,780	371	663,948
	2,671.2	23,079.1	12,499.0	34.7	38,284.0	33,325	284,120	145,898	443	463,786
計	3,872.3	55,865.4	27,024.1	59.0	86,820.8	51,297	747,945	327,678	814	1,127,734
同 五年	町段	町段	町段	町段	町段	石	石	石	石	石
	1,151.4	32,846.9	15,846.0	16.0	49,660.3	12,724	329,637	147,541	186	490,088
	2,293.2	19,556.2	11,285.1	35.2	33,169.7	23,616	181,680	104,314	371	309,981
計	3,444.6	52,403.1	27,131.1	51.2	83,030.0	36,340	511,317	251,855	557	800,069
同 六年	町段	町段	町段	町段	町段	石	石	石	石	石
	1,121.3	33,141.9	16,062.5	14.1	50,339.8	12,870	371,831	159,207	156	544,064
	2,183.2	19,079.2	11,582.4	45.6	32,890.4	24,315	206,225	119,677	757	350,974
計	3,304.5	52,221.1	27,644.9	59.7	83,230.2	37,185	578,056	278,884	913	895,038
同 七年	町段	町段	町段	町段	町段	石	石	石	石	石
	1,054.4	32,684.7	16,528.7	33.2	50,301.0	13,226	373,458	173,508	389	560,581
	2,034.4	18,651.7	11,329.7	56.1	32,071.9	23,649	203,056	122,829	747	350,281
計	3,088.8	51,336.4	27,858.4	89.3	82,372.9	36,875	576,514	296,337	1,136	910,862
同 八年	町段	町段	町段	町段	町段	石	石	石	石	石
	929.4	29,351.2	21,003.6	61.8	51,346.0	16,647	307,691	207,736	617	526,691
	1,798.7	17,330.8	12,973.5	79.6	32,182.6	19,716	177,115	132,143	764	329,738
計	2,728.1	46,682.0	33,977.1	141.4	83,528.6	36,363	484,806	339,879	1,381	856,429
同 九年	町段	町段	町段	町段	町段	石	石	石	石	石
	899.9	28,971.3	22,000.6	28.4	51,900.2	12,600	376,035	265,936	399	654,970
	1,619.5	17,059.6	13,221.6	67.9	31,968.6	20,241	208,089	158,868	830	388,028
計	2,519.4	46,030.9	35,222.2	96.3	83,868.8	32,841	584,124	424,804	1,229	1,042,998
同 十年	町段	町段	町段	町段	町段	石	石	石	石	石
	975.9	30,280.7	21,831.7	142.3	53,230.6	14,230	416,625	274,667	475	705,997
	1,643.7	17,961.5	13,193.6	192.8	32,991.6	19,629	224,076	152,608	1,216	397,529
計	2,619.6	48,242.2	35,025.3	335.1	86,222.2	33,859	640,701	427,275	1,691	1,103,526

比 較

價 額					一 段 步 收 穫 高				
大 麥	稈 麥	小 麥	燕 麥	計	大 麥	稈 麥	小 麥	燕 麥	不 耐 刈
町	町	町	町	町	石	石	石	石	石
429,057	7,032,852	3,788,655	—	11,250,564	1.119	1.022	1.018	—	1.024
					1.004	0.877	0.924	—	0.902
					1.037	0.954	0.965	—	0.964
374,096	5,831,406	2,970,020	—	9,175,522	1.072	0.934	0.906	—	0.932
					0.913	0.778	0.849	—	0.813
					0.958	0.865	0.875	—	0.855
367,912	5,517,557	2,500,046	—	8,385,515	0.774	0.539	0.642	—	0.572
					0.778	0.564	0.705	—	0.628
					0.776	0.550	0.677	—	0.599
572,230	10,197,551	4,802,761	1,978	15,574,520	1.288	1.351	1.164	1.133	1.302
					1.144	1.158	1.029	1.015	1.114
					1.188	1.268	1.090	1.030	1.211
484,953	8,200,133	4,550,983	4,997	13,241,066	1.306	1.217	1.094	1.407	1.186
					1.148	1.034	1.052	1.204	1.049
					1.194	1.139	1.073	1.283	1.123
453,233	8,097,277	4,866,200	3,660	13,420,370	1.324	1.275	1.191	1.025	1.252
					1.177	1.112	1.116	1.061	1.118
					1.221	1.206	1.155	1.045	1.192
410,565	8,356,952	4,558,290	5,580	13,331,387	1.398	1.303	1.142	1.390	1.259
					1.176	1.140	1.101	1.151	1.121
					1.246	1.234	1.122	1.242	1.201
428,724	8,939,798	4,701,539	5,211	14,075,272	1.496	1.415	1.251	1.527	1.368
					1.248	1.231	1.167	1.277	1.211
					1.325	1.339	1.213	1.380	1.299
251,017	5,118,835	2,969,607	3,475	8,342,934	1.105	1.004	0.931	1.163	0.983
					1.030	0.929	0.942	1.054	0.935
					1.055	0.976	0.928	1.088	0.964
162,312	3,932,139	1,993,813	3,793	6,092,057	1.148	1.122	0.991	1.166	1.081
					1.114	1.081	1.033	1.660	1.067
					1.125	1.107	1.009	1.529	1.075
167,749	3,770,176	2,672,260	4,080	6,614,265	1.254	1.143	1.050	1.172	1.114
					1.162	1.089	1.080	1.332	1.092
					1.194	1.123	1.064	1.272	1.166
198,603	4,758,813	4,467,925	7,457	9,432,798	1.146	1.048	0.989	0.998	1.026
					1.096	1.022	1.019	0.960	1.025
					1.113	1.039	1.000	0.977	1.025
218,343	5,909,080	5,349,970	6,670	11,484,063	1.400	1.298	1.209	1.405	1.262
					1.250	1.220	1.202	1.222	1.214
					1.304	1.269	1.206	1.276	1.244
246,567	6,624,117	5,348,476	9,384	12,228,544	1.458	1.376	1.258	0.334	1.326
					1.194	1.248	1.157	0.631	1.205
					1.293	1.328	1.220	0.505	1.250

第二郡市別

	作付反別					收穫高					
	大麥	稈麥	小麥	燕麥	計	大麥	稈麥	小麥	燕麥	計	
熊本	昭和六年	町段 13.0	町段 513.5	町段 327.0	町段 —	町段 853.5	石 191	石 7,046	石 4,167	石 —	石 11,404
	同七年	12.3	500.8	332.8	—	845.9	184	6,264	4,079	—	10,527
	同八年	29.1	546.9	549.2	—	1,125.2	385	5,974	5,607	—	11,966
	同九年	30.1	527.6	547.5	—	1,105.2	443	6,911	6,623	—	13,977
	同十年	32.0	533.5	520.7	—	1,086.2	500	8,046	6,948	—	15,494
鹿託	昭和六年	92.5	5,845.6	3,272.5	—	9,210.6	1,065	63,321	35,853	—	100,239
	同七年	91.5	5,756.6	3,316.6	—	9,164.7	1,237	66,908	38,328	—	106,473
	同八年	105.4	5,230.1	3,868.6	3.3	9,207.4	1,171	54,679	42,238	49	98,137
	同九年	120.7	5,109.7	3,829.8	1	9,040.3	1,686	69,830	52,592	2	124,020
	同十年	109.0	5,293.7	3,702.4	3.7	9,108.8	1,693	74,226	50,840	62	126,821
宇土	昭和六年	2.7	1,935.6	1,017.7	—	2,953.3	27	20,624	9,169	—	29,820
	同七年	5.1	1,781.9	943.6	—	2,730.6	53	19,139	8,520	—	27,712
	同八年	7.4	1,696.1	1,114.9	—	2,811.4	85	17,639	9,791	—	27,515
	同九年	8.3	1,666.9	1,153.7	—	2,820.6	118	20,294	12,306	—	32,718
	同十年	4.4	1,694.4	1,073.8	—	2,772.6	52	21,734	12,267	—	34,053
玉名	昭和六年	62.1	9,050.1	2,335.9	—	11,448.1	775	105,285	30,186	—	136,246
	同七年	62.7	8,675.5	2,572.1	—	11,310.3	792	101,484	33,215	—	135,491
	同八年	39.0	7,603.0	3,365.6	3	11,007.9	451	78,426	39,749	3	118,629
	同九年	45.8	7,401.1	3,499.0	—	10,948.9	697	96,499	50,365	—	147,561
	同十年	42.6	7,886.9	3,440.0	1.0	11,370.5	710	109,637	51,831	20	162,198
鹿本	昭和六年	431.9	4,478.0	2,849.0	5.1	7,764.0	4,001	51,296	30,020	42	85,359
	同七年	388.9	4,376.0	2,774.2	6.4	7,545.5	3,997	53,094	30,234	50	87,375
	同八年	308.6	3,931.2	3,289.9	8.0	7,537.7	3,425	43,129	33,469	69	80,092
	同九年	291.3	3,912.7	3,381.6	7.1	7,592.7	3,551	51,011	39,697	66	94,325
	同十年	413.3	4,001.9	3,316.9	9.5	7,741.6	5,813	55,415	43,024	167	104,419
菊池	昭和六年	1,018.5	4,401.5	3,889.1	20.9	9,330.0	12,458	58,090	44,638	353	115,539
	同七年	969.3	4,300.5	3,754.4	28.7	9,052.9	12,235	56,481	45,809	310	114,835
	同八年	928.2	3,925.9	4,466.3	62.0	9,382.4	11,031	46,204	49,063	497	106,795
	同九年	856.2	3,835.6	4,604.0	43.4	9,339.2	12,322	59,542	62,075	546	134,485
	同十年	774.8	4,004.6	4,435.8	42.9	9,258.1	10,804	63,414	53,843	471	128,532
阿蘇	昭和六年	722.1	1,152.0	1,331.5	7.9	3,213.5	7,978	13,927	11,117	140	33,162
	同七年	661.7	1,058.2	1,358.0	12.4	3,090.3	7,426	12,166	11,263	213	31,068
	同八年	544.9	1,000.1	1,982.6	31.8	3,559.4	5,445	9,147	15,139	262	29,993
	同九年	492.7	874.4	2,188.5	15.0	3,570.6	5,984	11,281	21,788	151	39,202
	同十年	558.5	933.2	2,354.3	15.4	3,861.4	6,280	11,145	21,126	144	38,695
上益城	昭和六年	547.9	3,344.1	2,272.7	5.1	6,169.8	6,311	29,715	18,822	53	54,901
	同七年	483.8	3,525.6	2,192.4	15.6	6,217.4	6,085	35,225	21,572	140	63,022
	同八年	402.2	2,950.4	2,987.7	9.8	6,350.1	4,454	26,868	26,875	86	58,283
	同九年	318.0	2,831.7	2,976.7	7.1	6,133.5	3,853	31,804	33,065	66	68,728
	同十年	339.8	2,981.1	2,857.1	19.2	6,197.2	3,703	32,717	28,540	36	64,996

累年比較

價額						一段歩收穫高				
大麥	稈麥	小麥	燕麥	計	平均	大麥	稈麥	小麥	燕麥	平均
980	48,617	28,961	—	78,558	1.469	1.372	1.274	—	—	1.336
981	40,716	45,277	—	86,974	1.504	1.251	1.226	—	—	1.244
2,695	50,062	68,686	—	121,443	1.323	1.092	1.021	—	—	1.063
3,026	70,700	80,999	—	154,725	1.469	1.310	1.210	—	—	1.265
2,850	87,540	83,932	—	174,322	1.563	1.508	1.334	—	—	1.426
5,251	403,408	247,916	—	656,575	1.151	1.083	1.096	—	—	1.088
5,161	401,980	349,509	—	756,650	1.352	1.162	1.156	—	—	1.162
8,055	516,149	528,719	221	1,053,144	1.111	1.045	1.092	1.482	—	1.066
12,265	701,958	642,590	15	1,356,828	1.397	1.367	1.371	2.000	—	1.369
13,667	752,581	562,489	364	1,329,101	1.553	1.402	1.373	1.676	—	1.392
135	141,306	68,470	—	209,911	1.000	1.066	0.901	—	—	1.009
277	124,803	77,969	—	203,049	1.039	1.074	0.903	—	—	1.015
631	166,392	129,763	—	296,786	1.149	1.040	0.878	—	—	0.976
877	207,404	159,645	—	367,926	1.422	1.217	1.067	—	—	1.157
306	229,131	159,548	—	389,075	1.182	1.283	1.142	—	—	1.228
4,313	695,859	219,916	—	9,008,818	1.248	1.163	1.292	—	—	1.190
4,496	650,425	307,087	—	962,008	1.263	1.170	1.291	—	—	1.198
3,556	774,037	525,710	12	1,303,315	1.156	1.032	1.181	1.000	—	1.074
5,639	964,621	644,116	—	1,614,376	1.522	1.303	1.439	—	—	1.348
5,979	1,084,008	646,989	135	1,737,111	1.667	1.390	1.507	2.000	—	1.426
18,199	321,980	210,077	159	550,415	0.926	1.145	1.054	0.824	—	1.009
19,933	337,633	272,570	212	630,348	1.028	1.213	1.090	0.781	—	1.158
24,222	428,063	440,809	407	893,501	1.110	1.097	1.017	0.863	—	1.063
22,893	498,025	507,218	343	1,028,449	1.219	1.304	1.174	0.930	—	1.242
44,533	569,225	549,290	1,068	1,164,116	1.406	1.385	1.297	1.758	—	1.349
46,887	361,713	289,909	1,752	700,261	1.223	1.320	1.148	1.089	—	1.238
56,198	343,079	423,480	1,102	823,859	1.262	1.313	1.220	1.080	—	1.268
68,458	449,439	651,055	2,851	1,171,803	1.188	1.177	1.099	0.802	—	1.138
82,039	597,026	772,146	3,079	1,454,290	1.439	1.552	1.348	1.258	—	1.440
73,559	646,788	658,147	2,409	1,380,903	1.394	1.584	1.214	1.098	—	1.388
35,421	91,773	79,519	629	207,342	1.105	1.209	0.835	1.772	—	1.032
30,874	74,680	94,095	824	200,473	1.122	1.150	0.829	1.718	—	1.005
32,405	77,920	180,288	1,084	291,397	0.999	0.915	0.764	0.824	—	0.843
35,417	108,882	261,121	650	406,076	1.215	1.290	0.895	1.007	—	1.098
44,345	112,697	255,009	871	412,922	1.124	1.194	0.897	0.935	—	1.002
29,115	184,974	124,578	121	338,788	1.152	0.889	0.828	1.039	—	0.890
26,902	208,966	189,062	418	425,348	1.258	0.999	0.984	0.897	—	1.014
31,268	249,949	353,027	468	634,712	1.107	0.911	0.900	0.878	—	0.918
25,923	316,370	406,268	311	748,872	1.212	1.123	1.109	0.930	—	1.121
27,679	342,856	353,955	289	724,779	1.090	1.097	0.999	0.187	—	1.049

第二 郡 市 別

	作 付 反 別					收 穫 高					
	大 麥	稈 麥	小 麥	燕 麥	計	大 麥	稈 麥	小 麥	燕 麥	計	
下 登 城	昭和 六 年	町段 63.0	町段 4,708.0	町段 2,234.6	町段 —	町段 7,005.6	石 559	石 43,518	石 19,126	石 —	石 63,203
	同 同 年	61.0	4,559.1	2,330.4	—	6,950.5	618	43,232	20,344	—	64,194
	同 同 年	57.2	3,948.3	2,848.8	—	6,852.3	578	33,960	25,202	—	59,740
	同 同 年	41.6	3,842.3	2,959.5	—	6,843.4	581	46,871	34,251	—	81,703
		37.4	3,935.6	2,886.9	—	6,859.9	482	52,655	36,132	—	89,269
八 代	昭和 六 年	95.9	3,802.8	3,487.4	—	7,386.1	739	33,662	29,289	—	63,690
	同 同 年	100.1	3,797.2	3,502.5	2.1	7,401.9	1,038	33,825	32,244	25	67,132
	同 同 年	59.6	3,463.6	3,874.5	—	7,397.7	530	31,161	34,634	—	66,325
	同 同 年	72.6	3,730.8	4,133.2	—	7,936.6	703	38,173	42,855	—	81,731
		61.0	3,966.5	4,335.4	—	8,362.9	586	41,093	47,333	—	89,012
葦 北	昭和 六 年	7	2,520.5	538.6	—	3,059.8	6	32,255	5,860	—	38,121
	同 同 年	8	2,491.6	624.9	—	3,117.3	8	33,828	7,054	—	40,890
	同 同 年	9	2,361.3	725.4	—	3,087.6	9	32,368	8,038	—	40,415
	同 同 年	6	2,323.9	758.7	—	3,083.2	7	36,616	9,606	—	46,229
		7	2,343.2	765.2	—	3,109.1	8	39,672	10,250	—	49,930
球 磨	昭和 六 年	253.7	1,737.0	2,198.2	20.7	4,209.6	3,066	18,643	22,453	325	44,487
	同 同 年	251.1	1,760.7	2,265.2	24.1	4,301.1	3,194	21,413	25,875	398	50,900
	同 同 年	245.0	1,554.4	2,886.4	26.2	4,712.0	2,790	18,017	31,885	415	53,107
	同 同 年	241.2	1,576.0	3,013.2	23.6	4,854.0	2,892	19,882	37,609	398	60,781
		245.8	1,807.6	3,114.9	243.4	5,411.7	3,225	25,472	41,661	791	71,149
天 草	昭和 六 年	5	8,731.8	1,890.7	—	10,623.0	9	100,674	18,184	—	118,867
	同 同 年	5	8,752.7	1,891.3	—	10,644.5	8	93,455	17,780	—	111,243
	同 同 年	6	8,472.7	2,017.2	—	10,490.5	9	87,234	18,189	—	105,432
	同 同 年	3	8,395.2	2,176.8	—	10,572.3	4	95,410	22,124	—	117,538
		3	8,860.0	2,221.9	—	11,082.2	3	105,475	23,480	—	128,958
合 計	昭和 六 年	3,304.5	52,221.1	27,644.9	59.7	83,230.2	37,185	578,056	278,884	913	895,038
	同 同 年	3,088.8	51,336.4	27,858.4	89.3	82,372.9	36,875	576,514	296,337	136	910,862
	同 同 年	2,728.1	46,682.0	33,977.1	141.4	83,528.6	30,363	484,806	339,879	1,381	856,429
	同 同 年	2,519.4	45,030.9	35,222.2	96.3	83,868.8	32,841	584,124	424,804	1,229	1,042,998
		2,619.6	48,242.2	35,025.3	335.1	86,222.2	33,859	640,701	427,275	1,691	1,103,526

累 年 比 較 (續)

價 額					一 段 步 收 穫 高				
大 麥	稈 麥	小 麥	燕 麥	計	大 麥	稈 麥	小 麥	燕 麥	平 均
2,795	284,140	137,557	—	424,492	0.887	0.924	0.856	—	0.902
3,138	268,009	187,867	—	459,014	1.013	0.948	0.873	—	0.924
4,533	352,614	849,584	—	706,731	1.010	0.835	0.885	—	0.872
4,491	458,948	434,429	—	897,868	1.397	1.220	1.157	—	1.194
4,172	518,041	469,967	—	992,180	1.289	1.338	1.252	—	1.301
3,987	237,595	231,204	—	472,786	0.771	0.885	0.840	—	0.862
5,369	217,212	276,444	88	499,113	1.037	0.891	0.921	1.190	0.907
3,570	318,392	453,717	—	775,679	0.889	0.900	0.894	—	0.897
4,831	393,639	565,208	—	963,678	0.968	1.023	1.037	—	1.030
5,195	454,141	668,864	—	1,128,200	0.961	1.036	1.092	—	1.064
35	237,602	49,302	—	286,939	0.857	1.280	1.088	—	1.246
48	242,381	65,010	—	307,399	1.000	1.358	1.129	—	1.312
63	322,639	117,764	—	440,466	1.000	1.371	1.108	—	1.309
53	375,831	125,220	—	501,104	1.167	1.576	1.266	—	1.497
76	425,738	133,915	—	559,729	1.143	1.693	1.340	—	1.606
15,126	124,635	145,887	1,132	286,780	1.209	1.073	1.021	1.570	1.057
14,312	135,947	213,181	1,436	364,876	1.272	1.216	1.143	1.651	1.183
19,039	180,637	421,948	2,414	624,038	1.139	1.159	1.105	1.584	1.127
20,871	206,098	465,618	2,272	694,854	1.189	1.272	1.248	1.686	1.252
24,083	272,068	499,079	4,248	799,478	1.312	1.409	1.337	0.325	1.315
68	798,537	160,517	—	959,122	1.800	1.153	0.962	—	1.119
60	724,345	170,709	—	895,114	1.000	1.068	0.940	—	1.045
108	872,820	246,855	—	1,119,783	1.500	1.030	0.902	—	1.005
48	1,009,578	285,397	—	1,295,023	1.333	1.137	1.016	—	1.111
33	1,129,303	307,292	—	1,436,628	1.000	1.190	1.057	—	1.164
162,312	3,932,139	1,993,813	3,793	6,092,057	1.125	1.107	1.009	1.529	1.075
167,749	3,770,176	2,672,260	4,080	6,614,265	1.194	1.123	1.064	1.272	1.106
198,603	4,758,813	4,467,925	7,457	9,432,798	1.113	1.039	1.000	0.977	1.025
218,343	5,909,080	5,349,970	6,670	11,484,063	1.304	1.269	1.206	1.276	1.244
246,567	6,624,117	5,348,476	9,384	12,228,544	1.233	1.328	1.220	0.505	1.280

第三郡市

		作付段別					收穫種高				
		大麥	裸麥	小麥	燕麥	計	大麥	裸麥	小麥	燕麥	計
熊本	田畑計	25.3	342.7	386.4	—	754.4	370	4,604	4,720	—	9,694
		6.7	190.8	134.3	—	331.8	130	3,442	2,228	—	5,800
		32.0	533.5	520.7	—	1,086.2	500	8,046	6,948	—	15,494
鹿託	田畑計	70.8	2,834.9	1,692.7	5	4,598.9	1,136	41,068	22,704	12	64,920
		38.2	2,458.8	2,009.7	3.2	4,509.9	557	33,158	28,136	50	61,901
		109.0	5,293.7	3,702.4	3.7	9,108.8	1,693	74,226	50,840	62	126,821
宇土	田畑計	3.4	1,096.7	797.2	—	1,897.3	42	14,066	8,995	—	23,103
		1.0	597.7	276.6	—	875.3	10	7,668	3,272	—	10,950
		4.4	1,694.4	1,073.8	—	2,772.6	52	21,734	12,267	—	34,053
玉名	田畑計	27.1	5,567.3	2,423.2	1.0	8,018.6	478	79,472	37,430	20	117,400
		15.5	2,319.6	1,016.8	—	3,351.9	232	30,165	14,401	—	44,798
		42.6	7,886.9	3,440.0	1.0	11,370.5	710	109,637	51,831	20	162,198
鹿本	田畑計	179.8	2,645.5	2,026.8	4.9	4,857.0	2,790	37,807	26,278	81	66,956
		233.5	1,356.4	1,290.1	4.6	2,884.6	3,023	17,608	16,746	86	37,463
		413.3	4,001.9	3,316.9	9.5	7,741.6	5,813	55,415	43,024	167	104,419
菊池	田畑計	235.9	2,623.2	1,779.2	12.1	4,650.4	3,663	44,096	23,329	137	71,225
		538.9	1,381.4	2,656.6	30.8	4,607.7	7,141	19,318	30,514	334	57,307
		774.8	4,004.6	4,435.8	42.9	9,258.1	10,804	63,414	53,843	471	128,532
阿蘇	田畑計	160.3	495.6	629.6	1.6	1,287.1	2,071	6,375	7,006	25	15,477
		398.2	437.6	1,724.7	13.8	2,574.3	4,209	4,770	14,120	119	23,218
		558.5	933.2	2,354.3	15.4	3,861.4	6,280	11,145	21,126	144	38,695
上益城	田畑計	95.2	1,690.5	1,906.4	3.5	3,695.6	1,247	19,797	19,911	15	40,970
		244.6	1,290.6	950.7	15.7	2,501.6	2,456	12,920	8,629	21	24,026
		339.8	2,981.1	2,857.1	19.2	6,197.2	3,703	32,717	28,540	36	64,996
下益城	田畑計	29.5	2,927.4	2,582.6	—	5,539.5	368	42,035	32,701	—	75,104
		7.9	1,008.2	304.3	—	1,320.4	114	10,620	3,431	—	14,165
		37.4	3,935.6	2,886.9	—	6,859.9	482	52,655	36,132	—	89,269
八代	田畑計	56.2	3,191.9	4,057.7	—	7,305.8	534	33,291	44,612	—	78,437
		4.8	774.6	277.7	—	1,057.1	52	7,802	2,721	—	10,575
		61.0	3,966.5	4,335.4	—	8,362.9	586	41,093	47,333	—	89,012
草北	田畑計	6	1,585.7	385.7	—	1,972.0	7	26,616	5,369	—	31,992
		1	757.5	379.5	—	1,137.1	1	13,056	4,881	—	17,938
		7	2,343.2	765.2	—	3,109.1	8	39,672	10,250	—	49,930
球磨	田畑計	91.8	1,420.4	2,179.2	118.7	3,810.1	1,524	21,311	30,822	185	53,842
		154.0	387.2	935.7	124.7	1,601.6	1,701	4,161	10,839	606	17,307
		245.8	1,807.6	3,114.9	243.4	5,411.7	3,225	25,472	41,661	791	71,149
天草	田畑計	—	3,858.9	985.0	—	4,843.9	—	46,087	10,790	—	56,877
		3	5,001.1	1,236.9	—	6,238.3	3	59,388	12,690	—	72,081
		3	8,860.0	2,221.9	—	11,082.2	3	105,475	23,480	—	128,958
合計	田畑計	975.9	30,280.7	21,831.7	142.3	53,230.6	14,230	416,625	274,667	475	705,997
		1,643.7	17,961.5	13,193.6	192.8	32,991.6	19,629	224,076	152,608	1,216	397,529
		2,619.6	48,242.2	35,025.3	335.1	86,222.2	33,859	640,701	427,275	1,691	1,103,526

別 昭和十年

一段歩收穫種高					價額				
大麥	裸麥	小麥	燕麥	計	大麥	裸麥	小麥	燕麥	計
石	石	石	石	石	円	円	円	円	円
1,462	1,343	1,222	—	—	2,850	87,540	83,932	—	174,322
1,940	1,804	1,659	—	—	—	—	—	—	—
1,563	1,508	1,334	—	—	—	—	—	—	—
1,604	1,449	1,341	2,400	—	13,667	752,581	562,489	364	1,329,101
1,458	1,349	1,400	1,563	—	—	—	—	—	—
1,553	1,402	1,373	1,676	—	—	—	—	—	—
1,235	1,283	1,128	—	—	396	229,131	159,548	—	389,075
1,000	1,283	1,183	—	—	—	—	—	—	—
1,182	1,283	1,142	—	—	—	—	—	—	—
1,784	1,428	1,545	2,000	—	5,979	1,084,008	646,989	135	1,737,111
1,497	1,300	1,416	—	—	—	—	—	—	—
1,667	1,390	1,507	2,000	—	—	—	—	—	—
1,552	1,429	1,297	1,653	—	44,533	563,225	549,290	1,068	1,164,116
1,295	1,298	1,298	1,870	—	—	—	—	—	—
1,406	1,385	1,297	1,758	—	—	—	—	—	—
1,553	1,681	1,331	1,132	—	73,559	646,788	658,147	2,409	1,380,903
1,323	1,398	1,149	1,084	—	—	—	—	—	—
1,394	1,584	1,214	1,098	—	—	—	—	—	—
1,292	1,286	1,113	1,563	—	44,345	112,697	255,009	871	412,922
1,657	1,090	0,819	0,862	—	—	—	—	—	—
1,124	1,194	0,897	0,935	—	—	—	—	—	—
1,310	1,171	1,044	0,429	—	27,679	342,856	353,955	289	724,779
1,004	1,001	0,908	0,134	—	—	—	—	—	—
1,090	1,097	0,999	0,187	—	—	—	—	—	—
1,247	1,436	1,266	—	—	4,172	518,041	469,967	—	992,180
1,443	1,053	1,128	—	—	—	—	—	—	—
1,288	1,338	1,251	—	—	—	—	—	—	—
0,950	1,043	1,099	—	—	5,195	454,141	668,864	—	1,128,200
1,083	1,007	0,980	—	—	—	—	—	—	—
0,961	1,036	1,092	—	—	—	—	—	—	—
1,167	1,679	1,392	—	—	76	425,738	133,915	—	559,729
1,000	1,724	1,286	—	—	—	—	—	—	—
1,143	1,693	1,340	—	—	—	—	—	—	—
1,660	1,500	1,414	0,156	—	24,083	272,068	499,079	4,248	799,478
1,105	1,075	1,158	0,486	—	—	—	—	—	—
1,312	1,409	1,337	0,321	—	—	—	—	—	—
—	1,194	1,095	—	—	33	1,129,303	307,293	—	1,436,628
1,000	1,187	1,026	—	—	—	—	—	—	—
1,000	1,190	1,057	—	—	—	—	—	—	—
1,458	1,376	1,258	0,334	—	246,567	6,524,117	5,348,476	9,384	12,228,544
1,194	1,248	1,157	0,631	—	—	—	—	—	—
1,293	1,328	1,220	0,505	—	—	—	—	—	—

第四町村

町村名	作付段別					收穫高				
	大麥	稗麥	小麥	燕麥	計	大麥	稗麥	小麥	燕麥	計
龍田村	町段	町段	町段	町段	町段	石	石	石	石	石
	3.0	209.0	123.0	—	335.0	54	4,180	2,214	—	6,448
清水村	田	4	38.4	69.5	—	108.3	5	476	1,112	—
	3.2	189.6	306.7	—	499.5	51	2,818	5,856	—	8,725
川上村	田	4.0	26.0	57.0	—	87.0	36	260	570	—
	14.0	228.0	375.4	—	617.4	126	3,492	5,346	—	8,964
西里村	田	4.0	63.0	71.3	5	141.8	48	882	892	12
	8.5	239.2	237.5	5	485.7	120	4,054	3,340	12	7,526
芳野村	田	—	28.2	5.8	—	34.0	—	338	58	—
	—	103.9	113.3	—	217.2	—	1,738	1,621	—	3,359
河内村	田	—	71.0	16.0	—	87.0	—	1,136	256	—
	—	101.0	26.0	—	127.0	—	1,616	416	—	2,032
松尾村	田	—	29.5	13.5	—	43.0	—	354	162	—
	—	134.5	41.7	—	176.2	—	1,614	500	—	2,114
小島町	田	—	139.2	54.5	—	193.7	—	2,227	763	—
	—	175.7	69.3	—	245.0	—	2,811	970	—	3,781
池上村	田	—	53.0	37.0	—	90.0	—	742	740	—
	—	91.0	71.0	—	162.0	—	1,274	1,420	—	2,694
城山村	田	1.4	112.8	58.0	—	172.2	25	1,805	783	—
	2.3	165.8	88.5	7	257.3	43	2,733	1,286	20	4,082
力合村	田	—	139.4	53.5	—	192.9	—	2,021	856	—
	—	214.7	76.5	—	291.2	—	3,113	1,224	—	4,337
川尻町	田	—	3	2	—	5	—	5	3	—
	—	3	2	—	5	—	5	3	—	8
八分字村	田	1.5	121.7	45.0	—	168.2	30	1,947	630	—
	1.5	155.8	57.0	—	214.3	30	2,493	798	—	3,321
藤富村	田	6	125.5	39.5	—	165.6	6	2,008	652	—
	6	160.5	49.2	—	210.3	6	2,568	812	—	3,386
中緑村	田	1	90.0	49.1	—	139.2	1	1,170	663	—
	1	90.0	49.1	—	139.2	1	1,170	663	—	1,834

別昭和十年

一段歩收穫高					價額				
大麥	稗麥	小麥	燕麥	計	大麥	稗麥	小麥	燕麥	計
石	石	石	石	石	円	円	円	円	円
1,800	2,000	1,800	—	—	486	42,700	24,783	—	67,969
1,242	1,240	1,600	—	—	—	—	—	—	—
1,653	1,549	2,000	—	—	408	29,589	29,056	—	59,053
900	1,000	1,000	—	—	—	—	—	—	—
900	1,600	1,500	—	—	1,008	34,920	74,844	—	110,772
1,200	1,400	1,200	2,400	—	—	—	—	—	—
1,600	1,800	1,500	—	—	900	40,540	41,750	84	83,274
—	1,200	1,000	—	—	—	—	—	—	—
—	1,850	1,454	—	—	—	18,684	18,642	—	37,326
—	1,600	1,600	—	—	—	—	—	—	—
—	1,600	1,600	—	—	—	16,160	4,160	—	20,320
—	1,200	1,200	—	—	—	—	—	—	—
—	1,200	1,200	—	—	—	16,140	6,250	—	22,390
—	1,600	1,400	—	—	—	—	—	—	—
—	1,600	1,400	—	—	—	28,110	11,640	—	39,750
—	1,400	2,000	—	—	—	—	—	—	—
—	1,400	2,000	—	—	—	12,740	16,259	—	28,999
1,800	1,600	1,350	—	—	—	—	—	—	—
2,000	1,750	1,650	2,800	—	232	30,063	15,818	130	46,243
—	1,450	1,600	—	—	—	—	—	—	—
—	1,450	1,600	—	—	—	31,130	12,915	—	44,045
—	1,510	1,372	—	—	—	—	—	—	—
—	—	—	—	—	—	50	35	—	85
2,000	1,600	1,400	—	—	—	—	—	—	—
—	1,600	1,400	—	—	225	27,423	9,975	—	37,023
1,000	1,600	1,650	—	—	—	—	—	—	—
—	1,600	1,650	—	—	60	25,680	10,150	—	35,890
1,200	1,300	1,350	—	—	—	—	—	—	—
—	—	—	—	—	7	11,700	8,321	—	20,021

第四町村

町村名	作付反別					收穫高					
	大麥	稈麥	小麥	燕麥	計	大麥	稈麥	小麥	燕麥	計	
中島村	町	6.2	57.7	24.4	—	88.3	124	923	342	—	1,389
	田	6	9.3	1.7	—	11.0	12	149	24	—	185
	計	6.8	67.0	26.1	—	99.9	136	1,072	366	—	1,574
中原村	町	2.1	38.2	16.1	—	56.4	42	611	225	—	878
	田	7	11.0	2.0	—	13.7	14	176	28	—	218
	計	2.8	49.2	18.1	—	70.1	56	787	253	—	1,096
神新村	町	6.4	167.6	70.7	—	244.7	128	2,682	890	—	3,800
	田	8	13.9	2.6	—	17.3	16	222	36	—	274
	計	7.2	181.5	73.3	—	262.0	144	2,904	1,026	—	4,074
並建村	町	5	32.7	16.3	—	46.5	8	589	293	—	890
	田	6	1.6	6	—	2.8	10	29	11	—	50
	計	1.1	34.3	16.9	—	52.3	18	618	304	—	940
白石村	町	8	33.9	18.1	—	52.8	13	610	326	—	949
	田	6	1.7	2	—	2.5	10	31	4	—	45
	計	1.4	35.6	18.3	—	55.3	23	641	330	—	994
島口村	町	2.9	100.5	38.9	—	142.3	46	1,809	700	—	2,555
	田	8	1.7	4	—	2.9	13	31	7	—	51
	計	3.7	102.2	39.3	—	145.2	59	1,840	707	—	2,606
濱田村	町	1.1	73.9	16.7	—	91.7	18	1,330	301	—	1,649
	田	7	3.9	1.5	—	6.1	11	70	27	—	108
	計	1.8	77.8	18.2	—	97.8	29	1,400	328	—	1,757
錢塘村	町	2.5	77.7	48.4	—	128.6	30	1,088	678	—	1,796
	田	2	5.1	8.8	—	14.1	2	66	123	—	191
	計	2.7	82.8	57.2	—	142.7	32	1,154	801	—	1,987
内田村	町	2.7	85.8	48.5	—	137.0	32	1,201	679	—	1,912
	田	—	3.2	8.4	—	11.6	—	42	118	—	160
	計	2.7	89.0	56.9	—	148.6	32	1,243	797	—	2,072
奥古間村	町	9.0	103.3	69.0	—	181.3	135	1,343	828	—	2,306
	田	—	10.0	9.0	—	19.0	—	120	108	—	228
	計	9.0	113.3	78.0	—	200.3	135	1,463	936	—	2,534
海路口村	町	5.0	169.5	113.0	—	287.5	75	2,373	1,469	—	3,917
	田	—	1.0	—	—	1.0	—	12	—	—	12
	計	5.0	170.5	113.0	—	288.5	75	2,385	1,469	—	3,929
川口村	町	—	89.7	45.2	—	134.9	—	1,346	542	—	1,888
	田	—	7	3	—	1.0	—	8	4	—	12
	計	—	90.4	45.5	—	135.9	—	1,354	546	—	1,900
走湯村	町	—	129.4	97.3	—	226.7	—	1,553	1,265	—	2,818
	田	—	4.5	1.9	—	6.4	—	45	17	—	62
	計	—	133.9	99.2	—	233.1	—	1,598	1,282	—	2,880
供合村	町	—	65.0	38.0	—	103.0	—	107	68	—	175
	田	—	250.5	133.0	—	383.5	—	351	160	—	511
	計	—	315.5	171.0	—	486.5	—	458	228	—	686
廣畑村	町	—	17.6	4.4	—	22.0	—	229	55	—	284
	田	—	284.5	165.0	—	449.5	—	3,869	2,063	—	5,932
	計	—	302.1	169.4	—	471.5	—	4,098	2,118	—	6,216
小山戸島村	町	—	2.0	5	—	2.5	—	24	6	—	30
	田	7.0	231.2	285.0	—	523.2	140	2,774	3,990	—	6,904
	計	7.0	233.2	285.5	—	525.7	140	2,798	3,996	—	6,934

別 (續)

一段歩收穫高				價				
大麥	稈麥	小麥	燕麥	大麥	稈麥	小麥	燕麥	計
石	石	石	石	円	円	円	円	円
2,000	1,600	1,400	—	1,088	10,720	4,892	—	16,200
2,000	1,600	1,400	—	—	—	—	—	—
2,000	1,600	1,400	—	448	7,870	3,036	—	11,354
2,000	1,600	1,400	—	—	—	—	—	—
2,000	1,600	1,400	—	1,152	29,040	12,312	—	42,504
2,000	1,600	1,400	—	—	—	—	—	—
1,600	1,800	1,800	—	135	6,180	3,420	—	9,735
1,600	1,800	1,800	—	—	—	—	—	—
1,600	1,800	1,800	—	173	6,410	3,713	—	10,296
1,600	1,800	1,800	—	—	—	—	—	—
1,600	1,800	1,800	—	443	18,400	7,954	—	26,797
1,600	1,800	1,800	—	—	—	—	—	—
1,600	1,800	1,800	—	218	14,000	3,690	—	17,908
1,200	1,400	1,400	—	—	—	—	—	—
1,200	1,300	1,400	—	224	11,540	9,612	—	21,376
1,200	1,400	1,400	—	—	—	—	—	—
1,200	1,300	1,400	—	224	12,430	9,564	—	22,218
1,500	1,300	1,200	—	—	—	—	—	—
1,500	1,200	1,200	—	878	14,630	2,385	—	17,893
1,500	1,400	1,300	—	—	—	—	—	—
1,500	1,200	1,200	—	488	23,850	18,363	—	42,701
1,500	1,200	—	—	—	—	—	—	—
1,200	1,200	—	—	—	13,540	6,552	—	20,092
—	1,200	1,300	—	—	—	—	—	—
—	1,000	900	—	—	15,980	16,025	—	32,005
—	—	—	—	—	—	—	—	—
—	1,600	1,800	—	—	5,153	3,021	—	8,174
—	1,400	1,200	—	—	—	—	—	—
—	—	—	—	—	—	—	—	—
—	1,300	1,260	—	—	42,005	24,611	—	66,616
—	1,300	1,250	—	—	—	—	—	—
—	—	—	—	—	—	—	—	—
—	1,200	1,200	—	1,225	27,980	44,955	—	74,160
2,000	1,200	1,400	—	—	—	—	—	—

第四町村

町村名	作付段別					收穫種高					
	大麥	稈麥	小麥	燕麥	計	大麥	稈麥	小麥	燕麥	計	
鹿	山内村	町田	町田	町田	町田	町田	石	石	石	石	石
		1.2	85.8	34.4	—	120.2	—	1,064	496	—	1,560
	山本村	町田	町田	町田	町田	町田	石	石	石	石	石
		2.5	42.7	18.5	—	62.4	10	491	245	—	746
	田原村	町田	町田	町田	町田	町田	石	石	石	石	石
		1.1	128.5	52.9	—	182.6	10	1,555	741	—	2,306
	菱形村	町田	町田	町田	町田	町田	石	石	石	石	石
		6	38.1	82.3	—	122.9	37	507	1,039	—	1,583
	櫻井村	町田	町田	町田	町田	町田	石	石	石	石	石
		6.5	77.2	88.9	—	174.8	123	1,119	1,305	—	2,547
植木町	町田	町田	町田	町田	町田	石	石	石	石	石	
	7.1	115.3	171.2	—	297.7	160	1,626	2,344	—	4,130	
山東村	町田	町田	町田	町田	町田	石	石	石	石	石	
	2.8	84.0	51.3	—	136.4	13	1,092	667	—	1,779	
吉松村	町田	町田	町田	町田	町田	石	石	石	石	石	
	24.9	105.1	58.1	—	164.2	12	1,471	813	—	2,296	
田底村	町田	町田	町田	町田	町田	石	石	石	石	石	
	27.7	189.1	109.4	—	300.6	25	2,563	1,480	—	4,088	
合計	町田	町田	町田	町田	町田	石	石	石	石	石	
	179.8	6	13.5	15.0	29.6	7	162	180	14	363	
郡	町田	町田	町田	町田	町田	石	石	石	石	石	
	233.5	6.5	180.0	185.0	371.5	130	2,880	2,590	—	5,600	
郡	町田	町田	町田	町田	町田	石	石	石	石	石	
	413.3	7.1	193.5	200.0	401.1	137	3,042	2,770	14	5,963	
郡	町田	町田	町田	町田	町田	石	石	石	石	石	
	233.5	1.6	12.6	12.7	26.9	16	76	76	—	168	
郡	町田	町田	町田	町田	町田	石	石	石	石	石	
	413.3	12.0	159.3	159.5	330.8	240	2,549	2,552	—	5,341	
郡	町田	町田	町田	町田	町田	石	石	石	石	石	
	233.5	13.6	171.9	172.2	357.7	256	2,625	2,628	—	5,509	
郡	町田	町田	町田	町田	町田	石	石	石	石	石	
	413.3	5	4.6	9.4	14.5	6	60	132	—	198	
郡	町田	町田	町田	町田	町田	石	石	石	石	石	
	233.5	1.4	8.8	16.9	27.1	18	114	237	—	369	
郡	町田	町田	町田	町田	町田	石	石	石	石	石	
	413.3	1.9	13.4	26.3	41.6	24	174	369	—	567	
郡	町田	町田	町田	町田	町田	石	石	石	石	石	
	233.5	2.8	13.0	55.1	71.7	24	117	606	14	761	
郡	町田	町田	町田	町田	町田	石	石	石	石	石	
	413.3	24.9	93.0	229.8	349.6	249	1,163	3,100	35	4,547	
郡	町田	町田	町田	町田	町田	石	石	石	石	石	
	233.5	27.7	106.0	284.9	421.3	273	1,280	3,706	49	5,308	
郡	町田	町田	町田	町田	町田	石	石	石	石	石	
	413.3	20.7	63.0	140.7	224.4	261	819	1,759	—	2,838	
郡	町田	町田	町田	町田	町田	石	石	石	石	石	
	233.5	40.5	72.1	89.0	181.6	510	840	711	—	2,061	
郡	町田	町田	町田	町田	町田	石	石	石	石	石	
	413.3	61.2	135.1	209.7	406.0	771	1,659	2,470	—	4,900	
郡	町田	町田	町田	町田	町田	石	石	石	石	石	
	233.5	7.5	100.0	125.0	234.5	150	1,450	1,500	40	3,140	
郡	町田	町田	町田	町田	町田	石	石	石	石	石	
	413.3	26.5	25.0	15.0	69.0	371	300	165	50	886	
郡	町田	町田	町田	町田	町田	石	石	石	石	石	
	233.5	34.0	125.0	140.0	303.5	521	1,750	1,665	90	4,028	
郡	町田	町田	町田	町田	町田	石	石	石	石	石	
	413.3	179.8	2,645.5	2,026.8	4,857.0	2,790	37,807	26,278	81	66,956	
郡	町田	町田	町田	町田	町田	石	石	石	石	石	
	233.5	233.5	1,356.4	1,290.1	2,884.6	3,023	17,603	16,746	86	37,463	
郡	町田	町田	町田	町田	町田	石	石	石	石	石	
	413.3	4,001.9	3,316.9	9.5	7,741.6	5,813	55,415	43,024	167	104,419	

別 (續)

一段歩收穫種高					價額				
大麥	稈麥	小麥	燕麥	計	大麥	稈麥	小麥	燕麥	計
石	石	石	石	石	円	円	円	円	円
0.833	1.210	1.441	—	—	98	15,550	9,263	—	24,911
1.480	1.330	1.263	—	—	1,080	16,260	29,300	—	46,640
1.200	1.300	1.300	—	—	200	30,115	19,980	—	50,295
1.200	1.400	1.400	—	—	—	—	—	—	—
1.200	1.200	1.200	2.800	—	1,096	30,420	33,670	112	65,298
2.000	1.600	1.400	—	—	—	—	—	—	—
1.000	0.600	0.600	—	—	1,536	28,219	32,850	—	62,069
2.000	1.600	1.600	—	—	—	—	—	—	—
1.200	1.300	1.400	—	—	149	1,827	4,502	—	6,478
1.250	1.300	1.400	—	—	—	—	—	—	—
0.856	0.900	1.100	1.750	—	1,706	12,160	44,472	245	58,583
1.000	1.250	1.349	1.850	—	—	—	—	—	—
1.260	1.300	1.250	—	—	7,710	16,590	30,875	—	55,175
1.260	1.165	1.630	—	—	—	—	—	—	—
2.000	1.450	1.200	—	—	3,725	17,500	19,980	630	41,835
1.400	1.200	1.100	—	—	—	—	—	—	—
1.552	1.429	1.297	1.653	—	44,533	569,225	549,290	1,068	1,164,116
1.295	1.238	1.298	1.870	—	—	—	—	—	—
1.406	1.385	1.297	1.758	—	—	—	—	—	—
2.000	2.400	2.000	—	—	788	23,976	16,053	—	39,817
1.200	—	1.200	—	—	—	—	—	—	—
1.200	1.400	1.100	—	—	1,815	13,960	14,713	—	30,488
1.000	1.000	1.000	—	—	—	—	—	—	—
0.800	1.200	0.700	0.200	—	1,200	7,281	7,260	25	15,766
0.700	1.000	0.500	0.150	—	—	—	—	—	—
0.800	0.800	0.500	—	—	400	6,210	8,624	—	15,264
0.800	0.800	0.500	—	—	—	—	—	—	—
1.556	1.277	1.549	—	—	1,080	13,650	11,838	—	26,574
1.979	1.331	1.915	—	—	—	—	—	—	—
1.600	1.200	1.000	—	—	1,225	20,650	14,975	—	36,850
1.200	1.200	1.000	—	—	—	—	—	—	—

第四町村

町村名	作付反別					收穫種高				
	大麥	稈麥	小麥	燕麥	計	大麥	稈麥	小麥	燕麥	計
城北村	町段	町段	町段	町段	町段	石	石	石	石	石
	9.8	221.3	98.6	—	329.7	127	4,205	1,676	—	6,008
岩村	町段	町段	町段	町段	町段	石	石	石	石	石
	18.9	98.7	90.1	—	207.7	208	1,481	1,352	—	3,041
加茂川村	町段	町段	町段	町段	町段	石	石	石	石	石
	28.7	320.0	188.7	—	597.4	335	5,686	3,028	—	9,049
菊池村	町段	町段	町段	町段	町段	石	石	石	石	石
	28.1	111.5	50.4	2.3	192.3	497	2,029	776	48	3,350
花房村	町段	町段	町段	町段	町段	石	石	石	石	石
	3.3	4.7	17.6	7	26.3	44	58	229	8	339
戸崎村	町段	町段	町段	町段	町段	石	石	石	石	石
	31.4	116.2	65.0	3.0	216.6	511	2,087	1,005	56	3,689
北合志村	町段	町段	町段	町段	町段	石	石	石	石	石
	41.0	218.0	118.1	—	377.1	566	3,534	1,593	—	5,693
護川村	町段	町段	町段	町段	町段	石	石	石	石	石
	41.0	218.0	118.1	—	377.1	566	3,534	1,593	—	5,693
平筑城村	町段	町段	町段	町段	町段	石	石	石	石	石
	23.5	227.9	102.3	—	353.7	517	4,102	1,637	—	6,256
大津町	町段	町段	町段	町段	町段	石	石	石	石	石
	6	4	7	—	17	7	4	11	—	22
津田村	町段	町段	町段	町段	町段	石	石	石	石	石
	24.1	228.3	103.0	—	355.4	524	4,106	1,648	—	6,278
原水村	町段	町段	町段	町段	町段	石	石	石	石	石
	3.0	60.0	23.0	—	86.0	42	1,080	414	—	1,536
合志村	町段	町段	町段	町段	町段	石	石	石	石	石
	20.0	30.0	87.5	—	137.5	200	390	963	—	1,553
洞水村	町段	町段	町段	町段	町段	石	石	石	石	石
	23.0	90.0	110.5	—	223.5	242	1,470	1,377	—	3,089
原水村	町段	町段	町段	町段	町段	石	石	石	石	石
	15.9	80.1	61.2	8	158.0	294	1,562	918	19	2,793
洞水村	町段	町段	町段	町段	町段	石	石	石	石	石
	3.7	3.0	21.8	1.1	29.6	48	45	218	18	329
洞水村	町段	町段	町段	町段	町段	石	石	石	石	石
	19.6	83.1	83.0	1.9	187.6	342	1,607	1,136	37	3,122
洞水村	町段	町段	町段	町段	町段	石	石	石	石	石
	2.0	70.6	38.5	1.2	112.3	30	957	212	15	1,214
洞水村	町段	町段	町段	町段	町段	石	石	石	石	石
	17.5	52.3	115.5	2.1	187.4	298	607	573	23	1,501
洞水村	町段	町段	町段	町段	町段	石	石	石	石	石
	19.5	122.9	154.0	3.3	299.7	328	1,564	785	38	2,715
洞水村	町段	町段	町段	町段	町段	石	石	石	石	石
	3.0	35.0	35.0	1.0	74.0	34	392	336	10	772
洞水村	町段	町段	町段	町段	町段	石	石	石	石	石
	30.0	67.0	310.0	4.0	411.0	255	549	1,829	40	2,673
洞水村	町段	町段	町段	町段	町段	石	石	石	石	石
	33.0	102.0	345.0	5.0	485.0	289	941	2,165	50	3,445
洞水村	町段	町段	町段	町段	町段	石	石	石	石	石
	3.0	14.0	4.5	—	21.5	48	168	38	—	254
洞水村	町段	町段	町段	町段	町段	石	石	石	石	石
	35.0	52.0	110.0	7.0	204.0	525	520	770	84	1,899
洞水村	町段	町段	町段	町段	町段	石	石	石	石	石
	38.0	66.0	114.5	7.0	225.5	573	688	808	84	2,153
洞水村	町段	町段	町段	町段	町段	石	石	石	石	石
	6.9	145.5	105.3	1.3	259.0	124	2,328	1,053	23	3,528
洞水村	町段	町段	町段	町段	町段	石	石	石	石	石
	47.2	55.1	88.6	2	191.1	661	771	797	3	2,232
洞水村	町段	町段	町段	町段	町段	石	石	石	石	石
	54.1	200.6	193.9	1.5	450.1	785	3,099	1,850	26	5,760
洞水村	町段	町段	町段	町段	町段	石	石	石	石	石
	3.5	81.8	67.8	—	153.1	42	1,227	678	—	1,947
洞水村	町段	町段	町段	町段	町段	石	石	石	石	石
	38.5	32.0	60.6	—	129.1	438	352	606	—	1,396
洞水村	町段	町段	町段	町段	町段	石	石	石	石	石
	40.0	113.8	128.4	—	282.2	480	1,579	1,284	—	3,343
洞水村	町段	町段	町段	町段	町段	石	石	石	石	石
	4.5	159.9	139.2	1.0	304.0	45	2,339	1,670	4	3,958
洞水村	町段	町段	町段	町段	町段	石	石	石	石	石
	15.1	7.1	18.6	2	41.0	151	99	223	1	474
洞水村	町段	町段	町段	町段	町段	石	石	石	石	石
	19.6	167.0	157.8	1.2	345.6	196	2,338	1,893	5	4,432
洞水村	町段	町段	町段	町段	町段	石	石	石	石	石
	—	189.3	30.8	—	220.1	—	3,786	492	—	4,278
洞水村	町段	町段	町段	町段	町段	石	石	石	石	石
	10.5	132.1	192.8	—	335.4	147	2,442	3,085	—	5,874
洞水村	町段	町段	町段	町段	町段	石	石	石	石	石
	10.5	321.4	223.6	—	555.5	147	6,428	3,577	—	10,152
洞水村	町段	町段	町段	町段	町段	石	石	石	石	石
	2.2	114.8	49.8	—	166.8	53	2,640	1,096	—	3,789
洞水村	町段	町段	町段	町段	町段	石	石	石	石	石
	21.4	106.5	188.4	—	316.3	342	1,704	3,014	—	5,060
洞水村	町段	町段	町段	町段	町段	石	石	石	石	石
	23.6	221.3	238.2	—	483.1	395	4,344	4,110	—	8,849
洞水村	町段	町段	町段	町段	町段	石	石	石	石	石
	1.3	25.9	17.9	—	45.1	14	306	200	—	520
洞水村	町段	町段	町段	町段	町段	石	石	石	石	石
	55.5	255.9	620.8	1.5	933.7	611	2,815	6,829	17	10,272
洞水村	町段	町段	町段	町段	町段	石	石	石	石	石
	56.8	281.8	638.7	1.5	978.8	625	3,121	7,029	17	10,792
洞水村	町段	町段	町段	町段	町段	石	石	石	石	石
	5.1	165.0	155.0	2.5	327.6	71	3,300	2,480	10	5,861
洞水村	町段	町段	町段	町段	町段	石	石	石	石	石
	27.9	120.0	210.0	4.0	361.9	335	2,160	2,520	16	5,031
洞水村	町段	町段	町段	町段	町段	石	石	石	石	石
	33.0	285.0	365.0	6.5	689.5	406	5,460	5,000	26	10,892

別 (續)

一段歩收穫種高					價				
大麥	稈麥	小麥	燕麥	計	大麥	稈麥	小麥	燕麥	計
石	石	石	石	石	円	円	円	円	円
1,300	1,900	1,700	—	—	2,345	54,017	36,336	—	92,698
1,100	1,500	1,500	—	—	—	—	—	—	—
—	—	—	—	—	—	—	—	—	—
1,770	1,820	1,540	2,100	—	4,328	20,870	12,060	280	37,538
1,320	1,240	1,300	1,100	—	—	—	—	—	—
—	—	—	—	—	—	—	—	—	—
1,380	1,621	1,349	—	—	3,962	35,340	17,921	—	57,223
—	—	—	—	—	—	—	—	—	—
2,200	1,800	1,600	—	—	2,620	47,219	21,424	—	71,263
1,200	1,000	1,600	—	—	—	—	—	—	—
—	—	—	—	—	—	—	—	—	—
1,400	1,800	1,800	—	—	1,573	13,965	15,836	—	31,374
1,000	1,300	1,100	—	—	—	—	—	—	—
—	—	—	—	—	—	—	—	—	—
1,850	1,950	1,500	2,400	—	2,394	15,267	12,780	241	30,682
1,300	1,500	1,000	1,600	—	—	—	—	—	—
—	—	—	—	—	—	—	—	—	—
1,500	1,355	0,550	1,270	—	1,804	14,858	8,831	190	25,683
1,700	1,160	0,496	1,085	—	—	—	—	—	—
—	—	—	—	—	—	—	—	—	—
1,130	1,120	0,960	1,000	—	2,023	9,881	24,898	275	37,077
0,850	0,820	0,590	1,000	—	—	—	—	—	—
—	—	—	—	—	—	—	—	—	—
1,600	1,200	0,850	—	—	3,725	6,880	10,908	420	21,933
1,500	1,000	0,700	1,200	—	—	—	—	—	—
—	—	—	—	—	—	—	—	—	—
1,800	1,600	1,000	1,800	—	6,869	33,314	22,200	163	62,546

第 四 町 村

	作 付 反 別					收 穫 高				
	大 麥	裸 麥	小 麥	燕 麥	計	大 麥	裸 麥	小 麥	燕 麥	計
阿 波 野 村	町段	町段	町段	町段	町段	石	石	石	石	石
	17.0	25.0	161.0	—	203.0	22	44	348	—	414
野 尻 村	町段	町段	町段	町段	町段	石	石	石	石	石
	2.0	—	—	—	2.0	20	—	—	—	20
草 部 村	町段	町段	町段	町段	町段	石	石	石	石	石
	6.0	—	6.0	—	12.0	78	—	66	—	144
柏 村	町段	町段	町段	町段	町段	石	石	石	石	石
	1.3	—	3.5	—	4.8	16	—	35	—	51
菅 尾 村	町段	町段	町段	町段	町段	石	石	石	石	石
	9	—	2.4	—	3.3	13	—	14	—	27
馬 見 原 町	町段	町段	町段	町段	町段	石	石	石	石	石
	5.0	2	2.0	—	7.2	75	2	22	—	99
小 峰 村	町段	町段	町段	町段	町段	石	石	石	石	石
	4.8	3	6.5	—	11.6	47	3	67	—	117
高 森 町	町段	町段	町段	町段	町段	石	石	石	石	石
	5	—	19.0	—	19.5	8	—	304	—	312
色 見 村	町段	町段	町段	町段	町段	石	石	石	石	石
	27.9	6	67.3	—	95.8	167	3	337	—	507
白 水 村	町段	町段	町段	町段	町段	石	石	石	石	石
	10.1	13.0	27.0	—	50.1	106	117	262	—	485
久 木 野 村	町段	町段	町段	町段	町段	石	石	石	石	石
	52.0	11.5	36.5	—	100.0	676	127	511	—	1,314
長 陽 村	町段	町段	町段	町段	町段	石	石	石	石	石
	20.0	22.0	25.0	—	67.0	220	176	299	—	695
錦 野 村	町段	町段	町段	町段	町段	石	石	石	石	石
	8.8	76.5	80.1	1.5	166.9	176	1,224	641	24	2,065
山 西 村	町段	町段	町段	町段	町段	石	石	石	石	石
	5.4	72.0	42.1	—	120.1	59	784	282	—	1,125
合 計	町段	町段	町段	町段	町段	石	石	石	石	石
	160.3	495.6	623.6	1.6	1,287.1	2,071	6,375	7,006	25	15,477
上 谷 城 郡	町段	町段	町段	町段	町段	石	石	石	石	石
	1.5	60.0	50.0	—	110.0	—	960	600	—	1,560

別 (續)

一 段 步 收 穫 高					價 額				
大 麥	裸 麥	小 麥	燕 麥	計	大 麥	裸 麥	小 麥	燕 麥	計
石	石	石	石	石	円	円	円	円	円
0.130	0.176	0.216	—	—	133	352	4,350	—	4,835
1.000	—	—	—	—	—	—	—	—	—
1.200	0.800	0.500	—	—	1,230	640	9,100	—	10,970
1.300	—	1.100	—	—	—	—	—	—	—
1.300	1.200	1.100	—	—	3,588	1,080	11,352	—	16,020
1.200	—	1.000	—	—	—	—	—	—	—
1.200	0.900	0.900	—	—	1,003	1,800	7,810	—	10,613
1.444	—	0.583	—	—	—	—	—	—	—
1.439	1.172	0.600	0.800	—	4,560	1,840	3,069	480	9,949
1.500	1.200	1.100	—	—	—	—	—	—	—
1.500	1.200	1.100	0.600	—	3,150	682	2,509	21	6,362
0.977	1.000	1.030	—	—	—	—	—	—	—
1.050	1.112	0.960	—	—	2,656	828	4,320	—	7,804
1.600	—	1.600	—	—	—	—	—	—	—
1.200	—	1.400	—	—	2,728	—	14,568	—	17,296
0.600	0.500	0.500	—	—	969	21	3,370	—	4,360
1.050	0.900	0.970	—	—	—	—	—	—	—
0.800	0.750	0.700	0.900	—	4,358	1,952	17,308	59	23,677
1.300	1.100	1.400	—	—	—	—	—	—	—
1.200	1.000	1.250	0.500	—	5,887	1,782	16,379	16	24,064
1.100	0.800	1.196	—	—	—	—	—	—	—
1.050	0.804	0.876	—	—	3,308	2,480	7,623	—	13,411
2.000	1.600	0.800	1.600	—	—	—	—	—	—
1.800	1.400	0.700	1.600	—	1,520	16,112	15,525	160	33,317
1.100	1.080	0.670	—	—	—	—	—	—	—
0.800	0.900	0.600	—	—	2,032	7,947	7,488	—	17,467
1.292	1.286	1.113	1.563	—	—	—	—	—	—
1.057	1.090	0.819	0.862	—	44,345	112,697	255,009	871	412,922
1.124	1.194	0.897	0.935	—	—	—	—	—	—
1.600	1.600	1.200	—	—	228	10,980	0,270	—	20,478

第 四 町 村

町 村 名	作 付 段 別					收 穫 高				
	大 麥	稗 麥	小 麥	燕 麥	計	大 麥	稗 麥	小 麥	燕 麥	計
下 杉 合 村	町段	178.1	180.5	—	358.6	—	2,493	1,805	—	4,298
	田	—	6	—	6	—	8	—	—	8
	計	178.7	180.5	—	359.2	—	2,501	1,805	—	4,306
下 守 富 村	田	—	243.5	270.8	—	—	3,409	3,250	—	6,659
	田	—	1.0	—	—	—	14	—	—	14
	計	—	244.5	270.8	—	—	3,423	3,250	—	6,673
下 隈 庄 町	田	4.5	88.1	146.1	—	54	1,233	2,045	—	3,332
	田	1.0	4.8	5.6	—	10	58	67	—	135
	計	5.5	92.9	151.7	—	64	1,291	2,112	—	3,467
下 豊 田 村	田	1.5	145.0	252.0	—	21	2,248	3,654	—	5,923
	田	1.5	102.0	108.0	—	21	1,377	1,458	—	2,856
	計	3.0	247.0	360.0	—	42	3,625	5,112	—	8,779
下 常 尾 村	田	—	136.8	110.3	—	—	1,778	1,632	—	3,410
	田	—	79.1	35.1	—	—	941	439	—	1,380
	計	—	215.9	145.4	—	—	2,719	2,071	—	4,790
下 松 橋 町	田	—	22.1	14.4	—	—	276	202	—	478
	田	—	26.2	2.8	—	—	223	32	—	245
	計	—	48.3	17.2	—	—	499	224	—	723
下 益 豊 川 村	田	—	200.0	171.0	—	—	3,000	2,223	—	5,223
	田	—	40.0	17.0	—	—	320	128	—	448
	計	—	240.0	188.0	—	—	3,320	2,351	—	5,671
下 豊 福 村	田	9	177.4	172.7	—	8	2,484	2,245	—	4,729
	田	—	13.0	4.0	—	—	156	44	—	200
	計	9	190.4	176.7	—	8	2,640	2,289	—	4,929
下 小 野 部 田 村	田	1	111.6	156.4	—	1	1,116	1,564	—	2,681
	田	—	—	—	—	—	—	—	—	—
	計	1	111.6	156.4	—	1	1,116	1,564	—	2,681
下 城 河 江 村	田	8.0	190.0	294.0	—	56	1,710	2,646	—	4,412
	田	—	5.0	—	—	—	45	—	—	45
	計	8.0	195.0	294.0	—	56	1,755	2,646	—	4,457
下 小 川 町	田	—	123.0	68.2	—	—	1,574	907	—	2,481
	田	—	60.0	4.0	—	—	348	20	—	368
	計	—	183.0	72.2	—	—	1,922	927	—	2,849
下 海 東 村	田	3	151.1	79.4	—	2	1,813	953	—	2,766
	田	—	72.0	18.0	—	—	380	90	—	470
	計	3	223.1	97.4	—	2	2,193	1,043	—	3,236
下 豊 野 村	田	—	364.0	120.0	—	—	6,188	2,160	—	8,348
	田	—	205.0	20.0	—	—	2,460	240	—	2,700
	計	—	569.0	140.0	—	—	8,648	2,400	—	11,048
下 郡 中 山 村	田	—	155.0	88.0	—	—	2,480	1,584	—	4,064
	田	—	15.0	9.0	—	—	240	162	—	402
	計	—	170.0	97.0	—	—	2,720	1,746	—	4,466
下 早 瀬 村	田	—	136.0	15.0	—	—	2,992	225	—	3,217
	田	—	77.0	5.0	—	—	1,232	70	—	1,302
	計	—	213.0	20.0	—	—	4,224	295	—	4,519
下 砥 用 町	田	2	152.1	52.6	—	2	1,932	526	—	2,458
	田	4	168.3	25.4	—	3	1,780	254	—	2,034
	計	6	320.4	78.0	—	5	3,692	780	—	4,472

別 (續)

一 段 步 收 穫 高				價 額				
大 麥	稗 麥	小 麥	燕 麥	大 麥	稗 麥	小 麥	燕 麥	計
石	石	石	石	円	円	円	円	円
—	1,400	1,350	—	—	25,010	20,244	—	45,254
—	1,350	—	—	—	—	—	—	—
—	1,400	1,200	—	—	35,942	42,250	—	78,192
—	1,400	—	—	—	—	—	—	—
1,200	1,400	1,400	—	576	13,943	26,400	—	40,919
1,000	1,200	1,200	—	—	—	—	—	—
—	—	—	—	—	—	—	—	—
1,400	1,550	1,450	—	368	36,250	63,900	—	100,150
1,400	1,350	1,350	—	—	—	—	—	—
—	—	—	—	—	—	—	—	—
—	—	—	—	—	—	—	—	—
—	1,300	1,480	—	—	27,190	30,030	—	57,220
—	1,190	1,250	—	—	—	—	—	—
—	—	—	—	—	—	—	—	—
—	1,250	1,400	—	—	5,988	3,024	—	9,012
—	850	800	—	—	—	—	—	—
—	—	—	—	—	—	—	—	—
—	1,500	1,300	—	—	—	—	—	—
—	800	750	—	—	3,320	31,503	—	34,823
—	—	—	—	—	—	—	—	—
900	1,400	1,300	—	64	29,700	30,329	—	60,029
—	1,200	1,100	—	—	—	—	—	—
—	—	—	—	—	—	—	—	—
1,000	1,000	1,000	—	10	12,276	20,332	—	32,608
—	—	—	—	—	—	—	—	—
700	900	900	—	364	19,305	33,472	—	52,777
—	900	—	—	—	—	—	—	—
—	—	—	—	—	—	—	—	—
—	1,280	1,330	—	—	21,526	11,217	—	32,743
—	580	510	—	—	—	—	—	—
—	—	—	—	—	—	—	—	—
600	1,200	1,200	—	21	20,644	14,341	—	35,006
—	500	500	—	—	—	—	—	—
—	—	—	—	—	—	—	—	—
—	1,700	1,800	—	—	86,480	31,200	—	117,680
—	1,200	1,200	—	—	—	—	—	—
—	—	—	—	—	—	—	—	—
—	1,600	1,800	—	—	32,640	22,174	—	54,814
—	1,600	1,800	—	—	—	—	—	—
—	—	—	—	—	—	—	—	—
—	2,200	1,500	—	—	47,520	4,056	—	51,576
—	1,600	1,400	—	—	—	—	—	—
—	—	—	—	—	—	—	—	—
850	1,270	1,067	—	33	35,074	9,480	—	44,554
800	1,046	900	—	—	—	—	—	—

第四 町 村

町 村 名	作 付 反 別				收 穫 種 別				計
	大 麥	裸 麥	小 麥	燕 麥	大 麥	裸 麥	小 麥	燕 麥	
天	下 浦 村	町段	町段	町段	町段	町段	町段	町段	町段
	田畑計	17.0	—	—	17.0	—	195	—	195
本 渡 町	町段	121.9	26.5	—	148.4	—	1,560	291	1,851
	田畑計	138.9	26.5	—	165.4	—	1,755	291	2,046
龜 揚 村	町段	—	—	—	—	—	616	28	644
	田畑計	16.0	29.0	—	45.0	—	112	174	286
榎 字 土 村	町段	—	—	—	—	—	710	91	801
	田畑計	70.0	10.0	—	80.0	—	180	255	435
楠 浦 村	町段	—	—	—	—	—	1,377	114	1,491
	田畑計	64.0	11.0	—	75.0	—	776	121	897
宮 地 村	町段	—	—	—	—	—	557	240	797
	田畑計	133.8	75.4	—	209.2	—	1,739	905	2,644
大 多 尾 村	町段	—	—	—	—	—	620	102	722
	田畑計	60.0	12.0	—	72.0	—	591	177	768
草 中 田 村	町段	—	—	—	—	—	237	37	274
	田畑計	21.5	3.7	—	25.2	—	270	32	302
碓 石 村	町段	—	—	—	—	—	264	33	297
	田畑計	24.0	3.3	—	27.3	—	189	32	221
本 村	町段	—	—	—	—	—	1,133	275	1,408
	田畑計	103.0	25.0	—	128.0	—	135	104	239
佐 伊 津 村	町段	—	—	—	—	—	757	351	1,108
	田畑計	51.5	24.9	—	76.4	—	918	459	1,377
御 領 村	町段	—	—	—	—	—	360	1,044	1,404
	田畑計	30.0	87.0	—	117.0	—	2,754	948	3,702
鬼 池 村	町段	—	—	—	—	—	828	25	853
	田畑計	25.0	2.2	—	27.2	—	865	106	971
城 河 原 村	町段	—	—	—	—	—	1,967	240	2,207
	田畑計	145.0	16.0	—	161.0	—	560	320	880
手 野 村	町段	—	—	—	—	—	844	132	976
	田畑計	87.0	10.0	—	97.0	—	515	118	633
二 江 村	町段	—	—	—	—	—	202	13	215
	田畑計	147.3	7.9	—	155.2	—	1,659	81	1,740

別 (續) 四 章

一 段 步 收 穫 高	價 額			
	大 麥	裸 麥	小 麥	燕 麥
石	—	—	—	—
石	—	1,150	—	—
石	—	1,280	1,100	—
石	—	—	—	—
石	—	—	—	—
石	—	1,000	1,000	—
石	—	0,850	0,850	—
石	—	—	—	—
石	—	0,800	0,700	—
石	—	0,700	0,600	—
石	—	—	—	—
石	—	1,015	0,910	—
石	—	0,900	0,850	—
石	—	—	—	—
石	—	1,350	1,140	—
石	—	1,212	1,100	—
石	—	—	—	—
石	—	1,300	1,200	—
石	—	0,699	0,600	—
石	—	—	—	—
石	—	1,034	0,853	—
石	—	0,789	0,682	—
石	—	—	—	—
石	—	1,100	1,000	—
石	—	0,900	0,900	—
石	—	—	—	—
石	—	1,100	1,000	—
石	—	0,900	0,800	—
石	—	—	—	—
石	—	1,470	1,410	—
石	—	1,410	1,365	—
石	—	—	—	—
石	—	1,200	1,200	—
石	—	1,200	1,200	—
石	—	—	—	—
石	—	1,280	1,120	—
石	—	1,120	0,900	—
石	—	—	—	—
石	—	1,357	1,500	—
石	—	0,800	1,000	—
石	—	—	—	—
石	—	0,970	1,320	—
石	—	0,920	0,980	—
石	—	—	—	—
石	—	1,085	1,100	—
石	—	1,120	1,020	—
石	—	—	—	—

第四町村

町村名	作付段別					收穫高				
	大麥	稗麥	小麥	燕麥	計	大麥	稗麥	小麥	燕麥	計
坂瀬川村	町段	78.0	14.0	—	90.0	石	912	140	—	1,052
	田	3	150.0	9.0	159.3	3	1,800	99	—	1,902
	計	3	228.0	23.0	249.3	3	2,712	239	—	2,954
志岐村	町段	—	142.0	40.0	182.0	—	1,562	400	—	1,962
	田	—	123.7	5.0	128.7	—	1,298	65	—	1,353
	計	—	265.7	45.0	310.7	—	2,860	465	—	3,315
富岡町	町段	—	15.5	2.5	18.0	—	149	20	—	169
	田	—	99.7	8.0	107.7	—	1,287	87	—	1,354
	計	—	115.2	10.5	125.7	—	1,416	107	—	1,523
都呂々村	町段	—	73.5	8.0	81.5	—	810	75	—	885
	田	—	88.5	22.0	110.5	—	805	210	—	1,015
	計	—	162.0	30.0	192.0	—	1,615	285	—	1,900
福連木村	町段	—	53.0	5.3	58.3	—	530	53	—	583
	田	—	46.0	4.2	50.2	—	231	21	—	252
	計	—	99.0	9.5	108.5	—	761	74	—	835
下津深江村	町段	—	22.5	2.5	25.0	—	292	30	—	322
	田	—	26.4	4.5	30.9	—	237	36	—	273
	計	—	48.9	7.0	55.9	—	529	66	—	595
小田床村	町段	—	30.5	2.5	33.0	—	395	30	—	425
	田	—	39.6	4.5	44.1	—	355	36	—	391
	計	—	70.1	7.0	77.1	—	750	66	—	816
高濱村	町段	—	41.4	3.8	45.2	—	476	34	—	510
	田	—	117.8	69.0	186.8	—	1,296	414	—	1,710
	計	—	159.2	72.8	232.0	—	1,772	448	—	2,220
大江村	町段	—	16.4	3.0	19.4	—	172	30	—	202
	田	—	122.0	11.0	133.0	—	1,537	110	—	1,647
	計	—	138.4	14.0	152.4	—	1,709	140	—	1,849
富津村	町段	—	13.7	4.5	18.2	—	192	45	—	237
	田	—	176.4	4.8	181.2	—	2,117	46	—	2,163
	計	—	190.1	9.3	199.4	—	2,309	91	—	2,400
一町田村	町段	—	235.0	85.0	320.0	—	2,585	893	—	3,478
	田	—	82.0	38.0	120.0	—	738	323	—	1,061
	計	—	317.0	123.0	440.0	—	3,323	1,216	—	4,539
新合村	町段	—	84.0	13.0	97.0	—	840	130	—	970
	田	—	22.0	12.0	34.0	—	176	84	—	260
	計	—	106.0	25.0	131.0	—	1,016	214	—	1,230
宮地岳村	町段	—	91.0	16.0	107.0	—	910	160	—	1,070
	田	—	32.3	4.0	36.3	—	258	32	—	290
	計	—	123.3	20.0	143.3	—	1,168	192	—	1,360
宮野河内村	町段	—	63.2	6.5	69.7	—	922	78	—	1,000
	田	—	41.9	11.4	53.3	—	586	125	—	711
	計	—	105.1	17.9	123.0	—	1,508	203	—	1,711
深海村	町段	—	56.0	5.7	61.7	—	700	63	—	763
	田	—	91.2	15.4	106.6	—	1,186	177	—	1,363
	計	—	147.2	21.1	168.3	—	1,886	240	—	2,126
早浦村	町段	—	30.5	4.1	34.6	—	305	37	—	342
	田	—	8.8	3.0	11.8	—	79	26	—	105
	計	—	39.3	7.1	46.4	—	384	63	—	447

別 (續)

一段歩收穫高				價額				
大麥	稗麥	小麥	燕麥	大麥	稗麥	小麥	燕麥	計
石	石	石	石	円	円	円	円	円
1,200	1,200	1,000	—	33	31,188	3,226	—	34,447
—	1,100	1,000	—	—	35,750	6,256	—	42,006
—	0,960	0,780	—	—	15,576	1,391	—	16,967
—	1,102	0,938	—	—	20,995	3,705	—	24,700
—	1,000	1,000	—	—	8,360	1,036	—	9,396
—	1,298	1,200	—	—	5,820	825	—	6,645
—	1,295	1,200	—	—	8,250	825	—	9,075
—	1,150	0,900	—	—	14,884	4,480	—	19,364
—	1,050	1,000	—	—	17,090	1,680	—	18,770
—	1,400	1,000	—	—	25,509	1,410	—	26,919
—	1,100	1,050	—	—	29,907	13,376	—	43,283
—	1,000	1,000	—	—	10,160	2,996	—	13,156
—	1,459	1,200	—	—	15,080	2,447	—	17,527
—	1,250	1,105	—	—	22,632	3,240	—	25,872
—	1,000	0,902	—	—	3,456	882	—	4,338

第 四 町 限 村

町 村 名	作 付 反 別					收 穫 高				
	大 麥	稈 麥	小 麥	燕 麥	計	大 麥	稈 麥	小 麥	燕 麥	計
天 龜 浦 村 { 田 畑 計	町段	町段	町段	町段	町段	石	石	石	石	石
	—	35.0	4.5	—	39.5	—	350	40	—	390
	—	11.9	3.9	—	15.8	—	107	33	—	140
魚 貫 村 { 田 畑 計	—	46.9	8.4	—	55.3	—	457	73	—	530
	—	30.0	1.0	—	31.0	—	420	10	—	430
	—	85.0	8.0	—	93.0	—	1,105	76	—	1,181
草 久 玉 村 { 田 畑 計	—	115.0	9.0	—	124.0	—	1,525	86	—	1,611
	—	88.5	6.5	—	95.0	—	973	72	—	1,045
	—	170.0	12.7	—	182.7	—	1,683	126	—	1,809
郡 牛 深 町 { 田 畑 計	—	258.5	19.2	—	277.7	—	2,656	198	—	2,854
	—	13.0	2.0	—	15.0	—	163	22	—	185
	—	137.0	9.0	—	146.0	—	1,849	99	—	1,948
合 計 { 田 畑 計	—	150.0	11.0	—	161.0	—	2,012	121	—	2,133
	—	3,853.9	985.0	—	4,838.9	—	46,087	10,790	—	56,877
	3	5,001.1	1,236.9	—	6,238.3	—	59,388	12,690	—	72,078
3	8,860.0	2,221.9	—	11,082.2	—	105,475	23,480	—	128,958	

別 高 (續)

一 段 步 收 穫 高				價 額				
大 麥	稈 麥	小 麥	燕 麥	大 麥	稈 麥	小 麥	燕 麥	計
石	石	石	石	円	円	円	円	円
—	1,000	0.889	—	—	4,113	1,022	—	5,135
—	0.899	0.846	—	—	—	—	—	—
—	—	—	—	—	—	—	—	—
—	1,400	1,000	—	—	19,825	129	—	19,954
—	1,300	0.950	—	—	—	—	—	—
—	—	—	—	—	—	—	—	—
—	1,099	1,108	—	—	33,200	2,673	—	35,873
—	0.990	0.992	—	—	—	—	—	—
—	—	—	—	—	—	—	—	—
—	1,254	1,100	—	—	22,132	1,694	—	23,826
—	1,350	1,100	—	—	—	—	—	—
—	—	—	—	—	—	—	—	—
—	1,194	1,095	—	—	—	—	—	—
—	1,187	1,026	—	33	1,129,303	307,292	—	1,436,628
1,000	1,187	1,026	—	—	—	—	—	—
1,000	1,190	1,057	—	—	—	—	—	—

第五 全國麥收穫高 昭和十年

			大	稈	小	計
北 海 道			30,479	118,578	240,346	389,403
	青 森		21,636	34	75,478	97,148
東 北 區	岩 手		320,114	15,461	177,421	512,996
	宮 城		408,259	4,364	114,160	526,783
北 關 東 區	秋 田		3,858	164	7,484	11,446
	山 形		28,886	91	22,525	51,502
東 關 東 區	福 島		332,850	1,616	162,336	496,802
	茨 城		865,347	47,669	758,469	1,671,485
東 關 東 區	枥 木		593,969	8,975	496,853	1,099,797
	群 馬		408,679	394	571,105	978,178
東 關 東 區	埼 玉		804,449	10,681	605,474	1,420,604
	千 葉		546,699	31,718	376,197	954,614
東 關 東 區	京 都		226,636	8,060	113,952	348,648
	神 奈 川		230,629	28,042	204,169	462,840
北 關 東 區	新 潟		57,776	1,632	30,825	90,233
	富 山		10,744	365	28,191	39,300
北 關 東 區	石 川		43,472	174	10,563	54,149
	福 井		27,196	631	12,143	39,970
東 關 東 區	山 梨		184,503	2,546	118,757	305,806
	長 野		269,583	1,376	234,687	505,646
東 關 東 區	岐 阜		210,752	22,794	162,685	396,241
	靜 岡		295,120	89,949	190,228	575,297
東 關 東 區	愛 知		295,151	110,210	371,762	777,123
	三 重		85,013	193,397	108,926	387,336
東 關 東 區	滋 賀		88,320	10,582	52,034	150,936
	京 都		84,225	49,926	44,791	178,942
東 關 東 區	大 阪		48,141	135,095	35,558	218,794
	兵 庫		71,936	430,221	457,727	959,884
東 關 東 區	奈 良		5,893	134,167	103,034	243,094
	和 歌 山		5,154	136,534	62,492	204,181

第五 全國麥收穫高 (續)

			大	稈	小	計
中 國 區	鳥 取		35,501	56,891	22,545	114,937
	島 根		77,816	30,521	29,954	138,291
中 國 區	岡 山		138,490	277,223	524,189	939,902
	廣 島		100,457	422,695	131,018	654,170
中 國 區	山 口		84,388	282,556	111,992	478,936
	德 島		11,035	438,267	60,185	599,487
中 國 區	香 川		116	462,553	385,278	847,947
	愛 媛		5,778	584,487	165,027	695,292
中 國 區	高 知		3,561	129,108	29,247	161,916
	福 岡		38,420	313,135	682,351	1,033,906
九 州 區	佐 賀		28,322	137,199	282,979	448,500
	長 崎		48,570	429,941	180,702	659,213
九 州 區	熊 本		33,859	640,701	427,275	1,101,835
	大 分		19,736	360,646	263,169	643,551
九 州 區	宮 崎		19,404	185,521	135,469	340,394
	鹿 兒 島		35,226	273,675	331,466	640,367
沖 繩 區	沖 繩		3,850	2,264	7,277	13,391
合 計			7,287,998	6,622,769	9,660,336	23,571,153

五

昭和十一年三月二十五日印刷
昭和十一年三月三十日發行

熊本縣

印刷者

鷹野勉

熊本市新屋敷町一三一番地

印刷所

共力社印刷所

熊本市新屋敷町一三一番地

電話三八九四番

14.20
76

14. 2口-76イ



1200701608258

14.2

76A

終