

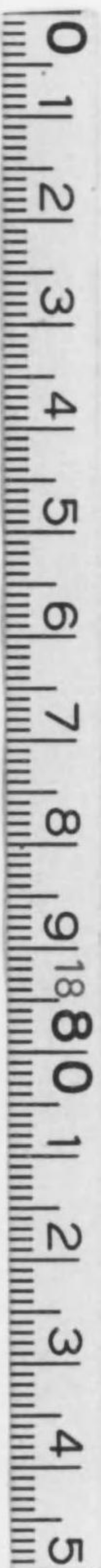
台中州立圖書館一覽

昭和五年九月編

R016. 2-Ta21ウ



2  
21



始



1935

昭和五年九月編

臺中州立圖書館一覽

R  
016.2  
TA 21

278-742

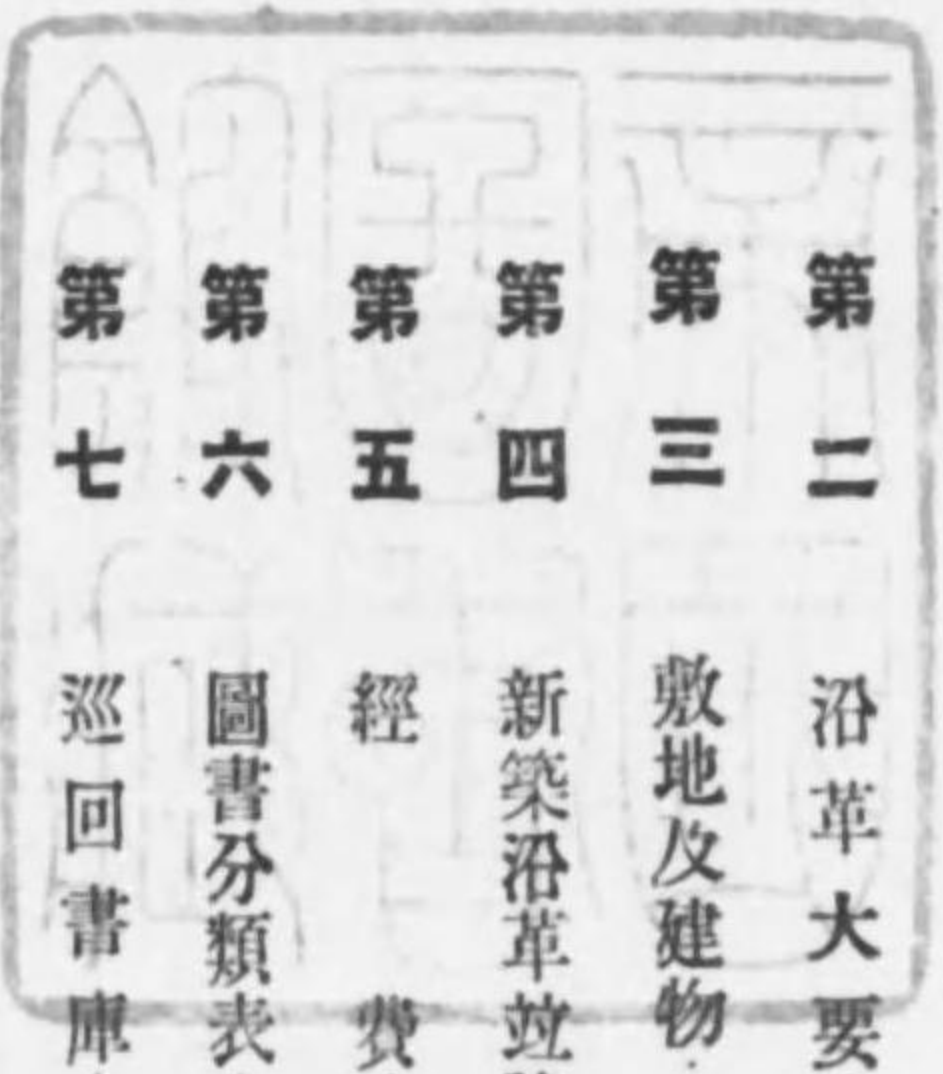
# 臺中州立圖書館一覽

(昭和五年九月編)

發行所寄贈本

## 目次

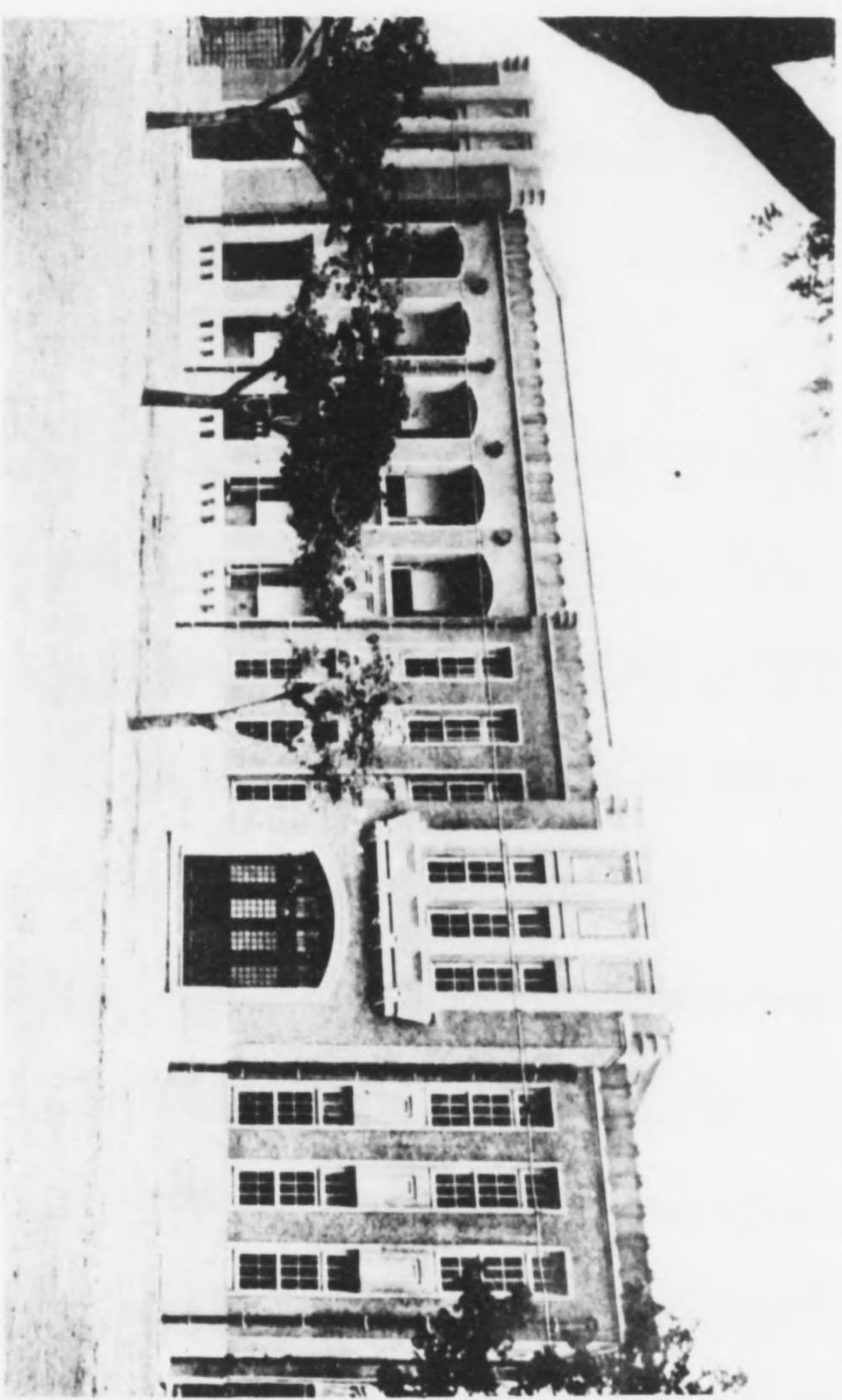
第一	概況	一
第二	沿革大要	五
第三	敷地及建物	八
第四	新築沿革並建築概要	八
第五	經費	一
第六	圖書分類表	三
第七	巡回書庫	一五
第八	附帶事業	一八
第九	規則	二〇
第十	職員	二五
附錄		



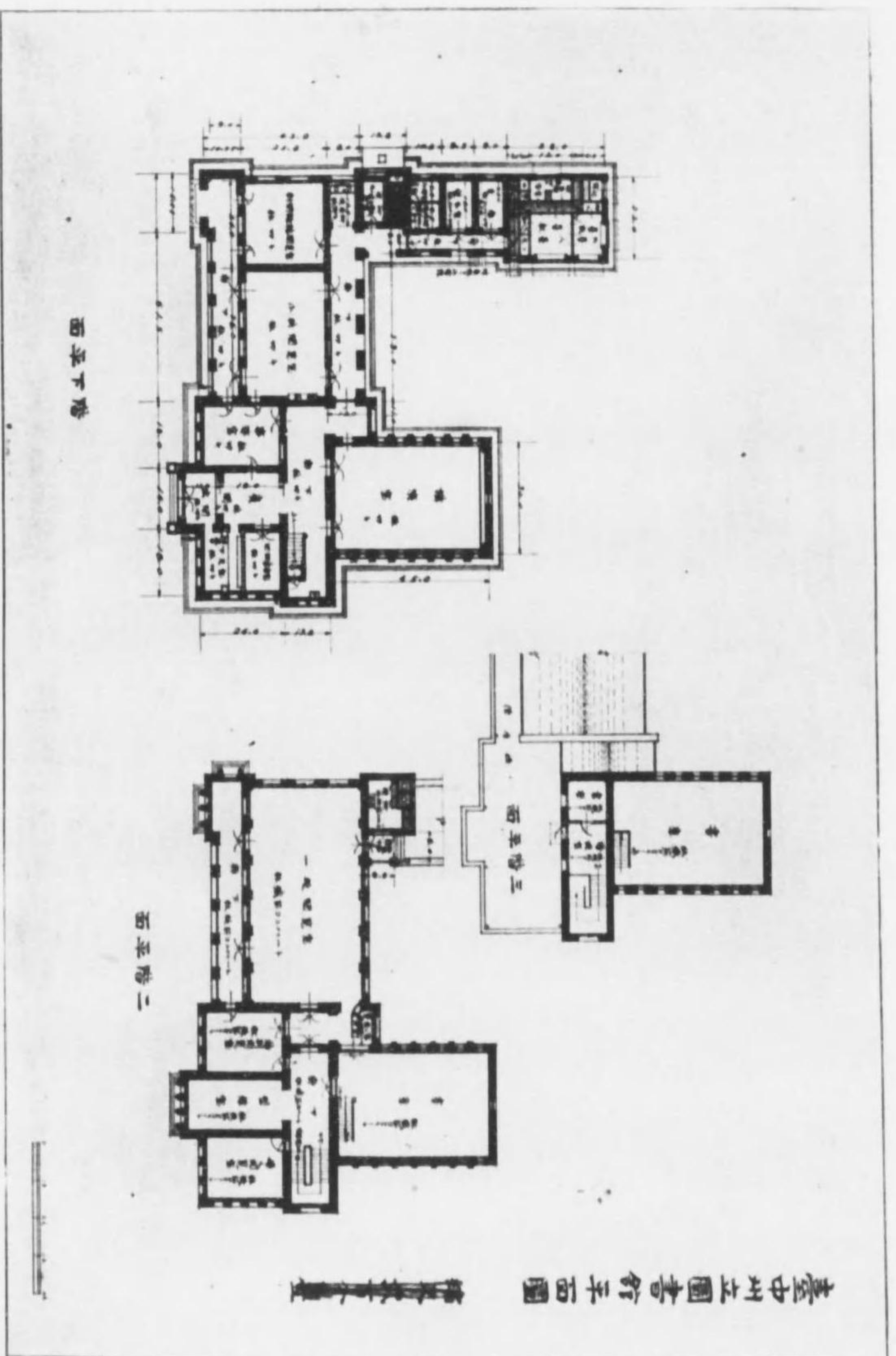
臺中州立圖書館ノ使命……………臺中州立圖書館長 玉手亮一……………二七

臺灣ニ於ケル簡易圖書館ノ經營法一斑……………小林藤吉……………三三

發行所寄贈本



臺中州立圖書館



# 臺中州立圖書館一覽

## 第一 概況

### 一、所藏圖書數

昭和五年三月末日現在ニ於ケル本館所藏圖書ハ雜誌類ヲ除キ和漢書八千四百十四冊洋書五百八十九冊合計九千〇三冊ニシテコレヲ前年度ニ比スレバ壹千三百九十七冊ノ増加ヲ示セリ

コレヲ我が臺中州ノ現況ニ對比スレバ一戸當リ〇、〇五四冊ニシテ又本館所在地タル臺中市ノ人口ニ對比スルトキ八十人ニツキ六冊六分ニ當レリ

蓋シ藏書ハ人口十ニ對シ五冊ノ割合ニ備フル程度ヲ以テ人口五萬ヲ標準トシテ本館が所在地タル市ニ一館ヲ理想トスルナラバ略々本館が設立ノ本意ニ添フガ如キモ臺中州下ニ本館藏書ヲ洽ク均蓄スルコトヲ以テ目的トスル本館が未ダ以テ其ノ標準ニ到達スルコト前途遼遠タルノ感アリ

圖書ノ選擇ニ就キテハ通俗圖書館ノ使命タル良書ノ選擇者ヲ以テ任シ蒐集保存ヲ後ニシ藏書ノ全部ヲ活用セシムルコトヲ原則トシ全然需要ト必要トヲ本位ニ選擇セリ

且ツ臺灣ニ於ケル讀書程度ヲ考慮シ需要稀ナル圖書ノ要求ニ應スルコト能ハザルモ敢テ耻トセズ寧ろ藏書ニ對スル需要少キヲ以テ耻トスル方針ノ下ニ主トシテ新刊圖書ヲ購入シ其ノ全部ノ活用ヲ期

スルコトヲ旨トセリ

本館ノ藏書部門別統計左ノ如シ

部門別	和漢書	洋書	書計	百分比
總類	五八〇	六	五八六	六五〇
哲學	四九七	五三	五四九	六一〇
教育學	八七一	五九	九二九	一〇三
文學	一九五五	二六九	二二二四	二四七〇
地理學	八三七	八〇	九一七	九九一
歷史	一、一七〇	五五	一二二五	一三九〇
社會、經濟、統計	四五三	八〇	五三三	五六〇
法醫學	二二二	七	二三九	二五三
工業	三〇七	二	三一七	三四一
藝術	二九八	二	三〇〇	三四三
產業	一、三三五	二	一、三三七	一三六一
家庭、娛樂、兒童	八、四二四	五九	八、四八三	一〇〇〇
合計			九、〇〇三	

二、閱覽狀況

本館設立以來年ト共ニ閱覽人員ヲ増加シ特ニ新館ノ落成開館スルニ及ンデ益々其ノ盛況ヲ呈スルニ

至リタルハ喜ブベキ狀況ナリ、之レ一ハ本館ノ規模宏大、設備ノ整頓ニ負フ處ナリト雖モ一面ニハ臺中文化ノ進展ニ伴ヒ市民ガ實用的ニ學究的ニ圖書館ヲ利用セントスル傾向アルニ因ルモノニシテ本島ノ讀書趣味ノ涵養ト風尚ノ向上ニ資スルコト決シテ尠シトセズ

昭和四年度ノ開館日數ハ三百十八日ニシテ閱覽者總數ハ三萬八千二百二十七人ヲ算シ一日平均百二十人ニ當レリ、コレ新館ノ開館セルト舊館ニハ兒童室ノ設備ナキタメ閱覽ヲ中止セルモ新館ノ落成開館ト共ニ兒童室ノ開設ニヨル結果トス、但シ單ナル新聞雜誌ノ閱覽ハ舊館ニテハ閱覽者統計ニ算入セルモ新館ニテハ新聞雜誌室ノ自由開放ノタメ、コノ特別施設ガ閱覽者統計ニ算入スルコトヲ得ザルハ甚ダ遺憾ナルモ一日平均七十人内外ノ入館者ヲ迎ヘ居ルモノト推セラル

今全閱覽者ヲ内地人、本島人ニ種別シ(普通、兒童、館外携出)區分スレハ次ノ如シ

種別	内地人		本島人		計
	男	女	男	女	
普通	一七、九四七	一、四三五	七、七三四	八二	二七、一八七
兒童	一、六四六	二四八	二、八二三	九六六	五、六八三
館外携出	二、八二四	一七六	二、二九四	六二	五、三三七
合計	二二、四一七	一、八六一	一三、八四一	一、一〇八	三六、三三七

ヨノ表ガ示スガ如ク内地人二四、二七八人ニ對シ本島人八一三、九四九人ニシテ本島人ハ内地人ニ比シ約半數ニ過ギザルハ本島人ノ教育程度未ダ幼稚ニシテ良ク本館ヲ利用スルモノ尠キニ依ルモノトス  
 前記閱覽者三萬八千二百二十七人ニ對スル職業別ヲ見ルニ學生、生徒ハ最大多數ニシテ六割五分、兒童ハ一割八分ヲ占メ官公吏教員實業従事者等ハ之ニ次グ  
 年度内閱覽者ニ利用サレタル圖書冊數ハソノ總數壹萬八千六百六十一冊ニシテ一日平均一四一冊ニ當レリ之ニ依ルトキハ閱覽圖書ノ三割八分ハ文學語學ニ屬スルモノニシテ雜誌(新聞雜誌室備付ヲ除ク)ハ之ニ次ギ娛樂歴史地誌及ヒ理學數學稍多ク哲學、産業ハ最モ少シ  
 年度内ニ規定ノ貸出請求ヲナシテ携出證ヲ交付シタル總人員ハ二百〇八人ニシテ之ニ對スル同閱覽者總人員ハ五千三百五十七人ナリ、而シテ貸出圖書總冊數ハ七千五百十六冊一日平均二十四冊九分ニ當ル、尙ホ本館ノ館外携出者ハ概ネ内臺人共所謂趣味的又ハ職業的ノ讀者ニシテ内地ニ於ケル公共圖書館ノソレノ如ク調査ニ研究ニ直接間接ニ本館ヲ利用スルコトノ尠キハ氣候ノ關係モアルコトナガラ學生、生徒或ハ一部有閑者ノ館外携出ノミノ多キハ甚ダ遺憾ナリ  
 年度内ニ於ケル兒童ノ入館者數ノ内男兒四四六九人女兒一二一四人合計五千六百九十三人ニシテ一日平均四十七人ニ當ル

## 第二 沿革ノ大要

大正十一年度

三月三十一日 臺中州令第十五號ヲ以テ臺中州立圖書館規則ヲ定メラル

大正十二年度

五月八日 地方理事官政所重三郎圖書館長事務取扱ヲ命セラル

五月十五日 臺中市榮町臺中クラナ内ニ閱覽ヲ開始ス

十二月二十七日 臺中州立圖書館設立認可ノ指令アリ

大正十三年度

十二月二十五日 館長事務取扱政所重三郎圖書館長ヲ命セラル

大正十四年度

三月十二日 本館ヲ大正町一丁目二番地大屯郡役所跡ニ移轉シ閱覽ヲ開始ス

五月五日 臺中州訓令第九號ヲ以テ臺中州立圖書館規定ヲ定メラル

五月十九日 地方理事官石井龍猪圖書館長ヲ命セラル

十月八日 臺中州報第九百五十八號ヲ以テ圖書閱覽規定ヲ定メラル



一月五日 本館圖書目錄(大正十四年十二月末現在)第一號ヲ作製

大正十五年度

七月二十一日 一ヶ月ノ豫定ヲ以テ臺中公園内ニ林間圖書館ヲ開催ス期間二十七日ノ内終日開館十日、十七日ハ雨天ニツキ半日仕舞ヲナシ小説、隨筆等ノ文學モノヲ主トシ運動體育兒童讀物等ヲ從トシ一日平均五〇人ノ閱覽成績ヲ學ケタリ

七月二十一日 十五日間ノ豫定ヲ以テ教育博物館ヲ會場トシテ本館主催ノ經濟學夏期講習會ヲ開催シ、藤田、藤安、樹澤ノ三學士ヲ講師トシ四十二名ノ聽講者アリ、七月二十七日ヲ以テ閉會ス

昭和元年度

十二月三十一日 本年洋書五百冊ヲ備付ク、尙ホ和漢書藏書冊數五千冊ヲ突破ス

昭和二年度

三月三十一日 和漢圖書分類表訂正變更ノ指令アリ

四月二十二日 地方理事官林繁三圖書館長ヲ命セラル

十月一日 和漢圖書分類目錄編成ニ着手ス

昭和三年度

二月十六日 本館圖書分類目錄(昭和二年十二月一日現在)刷成ル

六月七日 圖書閱覽規程中一部改正セラル

九月一日 州内巡回書庫開始

九月十八日 地方理事官玉手亮一圖書館長ヲ命セラル

十月一日 本館新築ノ爲メ大正町七丁目三番地舊臺中俱樂部跡ニ移轉シ閱覽ヲ開始ス

十一月十三日 新築設計ノ考案成リ十月舊館舍ノ大部分ヲ拂下ケ新築ノ工事ニ著手ス

昭和四年度

五月二十七日 元宮城縣圖書館司書小林藤吉圖書館事務ヲ囑託セラル

八月十六日 新築館舍上棟式ヲ行フ

十月七日 臺北ニ開催中ノ全國圖書館協議會ニ出席セル全國圖書館長一行二十餘名本館ヲ視察セリ

十月十五日 本日ヨリ三日間圖書修理講習會ヲ開催ス講習者三十五名アリ

十一月十日 新館ノ落成式ヲ行フ

十一月二十一日 新館落成ニ付キ圖書、備品全部舊館ヨリ移轉シ閱覽ヲ開始ス

十二月十四日 本館附帶事業トシテ臺中讀書俱樂部設置毎月一回例会ヲ開クコトニ定ム

一月二十五日 約一ヶ月間本館應接室ニ於テ選舉關係圖書ノ特別閱覽ヲ爲ス  
 昭和五年度  
 五月一日 彰化、大甲、員林、北斗ノ四郡へ巡回書庫ヲ從來ノモノニ壹個ヅ、ヲ増設ス  
 五月二日 博物館ニ開催セル美術展覽會ニ本館備付美術關係圖書ヲ陳列ス  
 六月十五日 博物館ニ開催セル山岳展覽會ニ本館所藏山岳關係圖書ヲ陳列ス

第三 敷地及建物 (臺中市大正町一丁目二番地)

敷地坪數	建物			坪數	計
	閱覽室	書庫	事務室		
515.01	111.75	75.00	11.00	238.75	443.92
記事	館舍ハ棟瓦造三階建ゴシックスタイル洋小屋スレート葺 閱覽室坪數 一般閱覽室 五六、七五 特別閱覽室 一一、〇〇 婦人閱覽室 一二、〇〇 兒童閱覽室 二五、二〇 新聞雜誌閱覽室 一六、八〇				

第四 新築沿革並建築概要

一、新築沿革

本館ハ大正十一年三月三十一日州令第十五號州立圖書館規則ニ則リ大正十二年五月十五日臺中市榮町七丁目舊臺中俱樂部内ニ閱覽ヲ開始シタルヲ濫觴トス、大正十四年三月大正町一丁目ノ大屯郡役所新廳舎ニ移轉スルニ及ヒ稍腐朽ニ瀕ル建築物ナリシモ最モ地ノ利ヲ占メタル場所ナリシヲ以テ其ノ跡ニ移轉セリ當時ハ創設日猶淺ク藏書數三千九百二十二冊一日平均閱覽者僅ニ六十名ニ過サリリシモノカ昭和二年ニハ藏書七千四百四十九冊ニ達シ一日平均閱覽者モ約三倍ノ百六十名ニ激增シタルノミナラズ圖書館ノ使命ヲ完カラシムル爲巡回書庫ノ開始夏季講習會ノ開設等大ニ社會的修養機關トシテノ機能ヲ發揮スルニ及ビ漸次建物ノ狹隘ヲ感ヲ且ツ腐朽ノ度モ甚シクナルニ至レリ茲ニ於テ臺中州ハ昭和三年度豫算ニ金三萬圓ヲ計上シ圖書館新築ヲ計畫シ之ヲ州協議會ニ諮リタルニ協議會ニ於テハ臺中州ノ計畫ヲ以テシテハ現時ノ文化向上ノ趨勢ニ鑑ミ未ダ充分ナル機能ヲ發揮スルニ足ラザルモノトシ殊ニ昭和三年十一月ノ佳辰ヲトシ行ハセラル、今上陛下御即位御大典ノ記念事業ハ全国各地相競フテ計畫セラレ産業ニ教育ニ其ノ他社會施設ニ一新紀元ヲ畫セントスル狀勢ナルヲ以テ臺中州ニ於テモ官民一致協戮シテ州費三萬圓ノ外ニ寄附金三萬五十圓ヲ募集シ總工費六萬五千圓ヲ以テ規模ヲ擴張シ内容ヲ充實シ地方文化ノ向上ニ寄與セシメ御大典奉祝ノ赤誠ヲ永久ニ傳フベシトノ議ヲ滿場一致ヲ以テ可決シ知事ヲ發企人總代トシテ目的ノ達成ヲ期スルコト、ナリタルヲ以テ昭和三年四月二十三日寄附募集ニ關スル手續ヲ了スルト共ニ州

下ノ官民百三十七名ヲ發企人ニ依囑シ直ニ寄附募集ニ着手シタルニ豫期以上ノ應募ヲ得芽出度本館ノ建築ヲ見ルニ至ル

二、建築概要

本館新築工事ハ州ノ御大典記念事業トシテ敍上ノ州費三萬圓州下官民ノ寄附金三萬五千圓併セテ六萬五千圓ノ建築費ヲ以テ州土木課設計ノ任ニ當リ書庫ヲ公開(書架公開)スルノ方針ノモトニ閱覽室トノ連絡ノ便ヲ考慮シ構造ノ堅牢ニ意ヲ用ヒ地盤軟弱ナル個所ナハ松丸太ヲ打込ミ様式ハゴブツクスタイルヲ加味シタル近世式トシ廣間ノ壁畫ハ彰化高女校ノ鈴木教諭ノ揮毫ニ係ル次高山ノ遠望ニシテ臺中州ノ圖書館トシテ意義アルモノナリ

構造ハ煉瓦造三階建床ハ全部鐵筋コンクリト造リ及鐵骨小屋淺野スレート葺ニシテ坪數ハ一階平積二百十二坪八合餘二階平積百七十七坪九合餘三階平積五十三坪餘閱覽人員ハ一般閱覽室ハ八十八人特別閱覽室ハ八人婦人閱覽室ハ二十四人兒童閱覽室ハ四十九人新聞閱覽室ハ二十四人各室全部ヲ合シテ百九十三人ヲ一時ニ收容スルコトヲ得書庫ハ各階二萬二千冊(目下藏書冊數約九千五百冊)ヲ收容シ得ベシ

本工事ハ土木課監督ノ下ニ給水設備(手洗所五ヶ所湯呑所二ヶ所便所ハ水洗式)ハ臺中市役所ニ依頼シ金三百七十二圓ヲ電燈設備(館舎點個所百十七所)ハ臺灣電力會社ニ依頼シ金一千六百餘圓ヲ要シ

書庫ノ床鐵梁十四本ハ八幡製鐵所ヨリ購入シ官給ス此代金一千九百餘圓其他ヲ一般競争入札ニ附シタルモ豫定價格ヲ超加シタルヲ以テ有江直喜氏(在臺中)ト隨意契約ヲ以テ請負ヲ爲スコト、ナリ昭和三年十一月九日地鋪祭ヲ執行シ昭和四年八月十六日上棟式ヲ舉行シ同年十月三十日工事全ク竣工ス

此請負額六萬四百七十餘圓ナリ工事ハ着手以來(六月八月ノ兩月雨天ノタメ多少ノ遅引アリシノミ)順調ニ進ミ同年十一月十日御大典ノ日ヲトシ落成ノ式典ヲ舉ゲ同月十一日ヨリ二十日迄假館ヨリ移轉ナリシ同月二十一日ヨリ開館ヲ爲スニ至ル。尙ホ昭和五年三月本館裏側ノ外圍ヲ爲シ内庭ニ植樹シ風致ヲ添フ。

第五 經費

昭和五年度經常費豫算ハ一萬六千九百〇三圓ニシテ其内譯ハ左表ノ通り

科	目	本年度	前年度	比較		附記
		豫算額	豫算額	増	減	
第十三項	圖書館費	一六,九〇三	一一,〇七五	五,八二八	—	
	第一目 雜給	八,〇六一	三,六六一	四,四〇一	—	一、給料手當 二、宿舍 三、宿直膳料 計 六,七七九 一、一五二 四、一四

第三目	修繕費	二〇〇	二〇〇	—	—	各所修繕	六、五、四、三、二、一、	雜、旅、通、閱、電、消、備、特、普、	費、費、費、費、費、費、費、費、費、費、	四、一、〇、一、一、一、	三、二、五、二、九、二、	四、四、四、四、四、四、
第二目	館費	八、四、二	七、三、四	一、四、七	—	—	—	—	—	—	—	—

○圖書印刷費內譯摘要(館費、圖書費四、〇〇〇ノ内)

新開代	一六種	二、六、六〇
雜誌代	—	二、八、三、四〇
一般圖書代	—	二、九、一、八〇〇
預約圖書代	—	四、三、八、〇〇
圖書補修費	—	八、四、〇〇
印刷費	—	六、〇、〇〇

備考 本館ニ於ケル昭和五年度豫算ニ於テ前年度ヨリ五、八二八圓ヲ増額シタルハ新館ノ經營ニ付  
 キ館員ヲ新設又ハ増員シタルニ依ル給料手當ノ増額ト新館ノ施設ニ伴フ備品消耗品其ノ他館  
 費ノ増額トニ依ル

### 第六 圖書分類表 昭和四年十一月十日改正

門	別	門内	整理用	門内ノ概要
第一門	哲學、宗教	—	一〇〇	哲學、倫理、心理、宗教
第二門	教育	—	二〇〇	—
第三門	文學、語學	甲 文學	三一〇	文學、詩歌
		乙 小説	三二〇	小説戲曲其他作品
		丙 語學	三三〇	語學
第四門	歷史、地理	甲 歷史	四一〇	歷史、傳記
		乙 地理	四二〇	地理、紀行
第五門	法制、經濟、社會	甲 法制	五一〇	政治、行政、植民、法律
		乙 經濟、社會	五二〇	經濟、社會、統計
第六門	理學、醫學	甲 理學	六一〇	數學、理化學、博物
		乙 醫學	六二〇	醫學、衛生

第七門	工學、兵事	—	七〇〇	工學、兵事
第八門	諸藝	—	八〇〇	美術、音樂、演劇、藝術
第九門	産業、家政	—	九〇〇	産業、交通、家政

第〇門	總類	甲	書目	〇一〇	書目、總類、雜誌、新聞
		乙	類書	〇二〇	類書、業書、特種圖書、辭書
		丙	隨筆	〇三〇	隨筆、雜書
		丁	臺灣	〇四〇	臺灣
		戊	兒童	〇五〇	兒童用書

備考 本館が從來二十二門ノ類別分類法ヲ採用シ居リシガ昭和四年十一月十日御大典記念トシテ新館ノ落成開館ヲ機トシ時代ノ進運ニ適シタル所謂十進分類法ヲ採用スルコトニ決定シ以上ノ分類表ニ依リ新著圖書ヨリ整理シタリ。コノ分類法ハ書架ニ於ケル排列ヲ主トシテナスナ原則トシコレニ書目上ノ分類ト連絡ヲ保タシムルコトニ努メタリ。

上欄三數字ノ中首字ハ門別ヲ示シ、中字ハ門内ノ類別(甲乙)ヲ表ハシ終字ノ〇ハ圖書ノ大サヲ挿入スル様附シ置ケリ。

### 第七 巡回書庫

本州ニ於テ昭和三年度(昭和三年九月)ヨリ本館ヲ主體トシ州内各郡へ巡回書庫ヲ廻付スルノ運ニ至リタルヲ以テ從來總督府圖書館ヨリ毎年發送シ來リタル州内小圖書館ノ發展援助ノタメ一般用並ニ兒童用トシテ各別ニ廻付アリシヲ止メ毎月一般、兒童混合書庫(共六十冊)二個宛ヲ本館宛ニ廻付ヲ受ケ本館ハ別ニ同様ノ書庫壹個若クハ數個ヲ編成シ昭和三年九月ヨリ州内ナ四區ニ分チ更ニ一區ヲ三郡トナシ(新高能高ハ二郡ヲ以テ一區トナス)毎月各區交替ニ郡役所宛ニ合計三個又ハ五個ヲ廻送シ書庫トノ停留期間ハ定期三ヶ月トシ一年ヲ通テ間斷ヲ置カズ

廻送ニ要スル費用ハ本館ト總督府圖書館トノ往復、本館ト各郡トノ往復ハ凡テ本館ニ於テ負擔シ郡内街庄間ノ巡回ハ郡部ニ於テ負擔スルコトニ定ム

學校、講習會其ノ他官公署會社等ノ請求ニ依リ臨機廻付スル臨時巡回書庫ノ設ケアリ

巡回書庫用行李ハ運送ニ便利ニシテ且ツ極メテ堅牢ナルモノヲ作リ之ニ四十冊乃至六十冊ノ圖書ヲ納入シ、留置期間ノ滿了後更ニ巡付表ニ依リ新ナル圖書ト交換シ地方閱覽者ヲシテ陳腐ニ飽カシメザルヤウ注意ヲ拂ヒ居レリ尚ホ昭和五年中ノ豫定廻付巡回書庫數ハ本館ニテ發送シ居リシ分二十二個、總督府圖書館ヨリ援助ヲ受クル分二十四個、年中ニ擴張スベキ書庫數(本館モノ)十五個合計六十一個ナリ

今昭和五年内巡回書庫巡付表ヲ示セハ左ノ如シ

(×)印ハ總督府圖書館ヨリ受ケル分)

備考	區四第	區三第	區二第	區一第	區分	月											
						1	2	3	4	5	6	7	8	9	10	11	12
自第一區至第三區ヨリ册入。第四區ハ、ホ册入。	能新	竹北	大東	南大	總郡付名												
	高高	山斗	甲勢	投屯	庫書番												
	(二)(一) (四)(三) (六)(五)	(九)(八)(七)	(六)(五)(四)	(三)(二)(一) (七)(十)	庫書番												
	ノ月分發送	同	ノ月分發送	ノ月分發送	1月												
	本館	同	本館	本館	2月												
	本館	同	本館	本館	3月												
	本館	同	本館	本館	4月												
	本館	同	本館	本館	5月												
	本館	同	本館	本館	6月												
	本館	同	本館	本館	7月												
	本館	同	本館	本館	8月												
	本館	同	本館	本館	9月												
	本館	同	本館	本館	10月												
	本館	同	本館	本館	11月												
	本館	同	本館	本館	12月												
	ノ月分發送	同	ノ月分發送	ノ月分發送	12月												
	本館	同	本館	本館	12月												

巡回書庫閱覽表(昭和四年度) ×印ノ行ハ兒童藩人ハ本島人中ニ合算ス

合	區四第	區三第	區二第	區一第	區分	月											
						1	2	3	4	5	6	7	8	9	10	11	12
計	能新	竹北	大東	南大	總郡付名												
	高高	山斗	甲勢	投屯	庫書番												
	(二)(一) (四)(三) (六)(五)	(九)(八)(七)	(六)(五)(四)	(三)(二)(一) (七)(十)	庫書番												
	ノ月分發送	同	ノ月分發送	ノ月分發送	1月												
	本館	同	本館	本館	2月												
	本館	同	本館	本館	3月												
	本館	同	本館	本館	4月												
	本館	同	本館	本館	5月												
	本館	同	本館	本館	6月												
	本館	同	本館	本館	7月												
	本館	同	本館	本館	8月												
	本館	同	本館	本館	9月												
	本館	同	本館	本館	10月												
	本館	同	本館	本館	11月												
	本館	同	本館	本館	12月												
	ノ月分發送	同	ノ月分發送	ノ月分發送	12月												
	本館	同	本館	本館	12月												

## 第八 附帶事業

一八

圖書館ノ利用ヲ擴充シ其ノ運用ヲ敏活ナラシムル爲メ附近住民ニ能ク圖書館ヲ紹介シテ館ノ實際ヲ知悉セシメ圖書館ト親密ヲ保タシムルコトハ極メテ必要ナル事柄ナリ、即チ居ナカラ閱覽者ノ來ルヲ待ダズ進ンデ其ノ利用者ヲ求ムル趣旨ノ下ニ附屬事業ヲ營ミツ、アリ、之レ一面ニハ圖書館ヲ社會教育ノ中樞タラシメ學校事業ノ施設ト相待ツテ本市ノ文化ニ貢獻スルコロ少カラザルヲ信ズ、蓋シ圖書館ハ一般民衆ニ對シテ圖書ヲ提供シ知能ヲ啓發セシムル以外ニ各種ノ有益ナル會合ヲ爲シテ民衆ヲ知ラズ知ラズシテ圖書館ニ引付ケ之ヲ廣ク利用セシムル習性ヲ養成スルコトハ極メテ必要ナルコトナリ本館ニハ特ニ講演室ノ特設セラレタル所以モ亦茲ニアリ尙ホ讀書ノ習慣ハ其ノ多クハ年少時代ニ形造ラル、卽チナルコトハ今更茲ニ述ブルヲ要セザルコトナリ

本館ガ兒童室ヲ可ナリ廣ク特設シタル精神モ茲ニ存スルモノトス今本館ニ於テ實施セルモノヲ舉ケテ其一班ノ説明ニ代ヘントス

### 一、讀書俱樂部

一般有志者ヲ以テ組織シ事務所ヲ圖書館ニ設ケ相携ヘテ諸種ノ施設ヲ行ヒ居レリ、即チ講演會新着圖書內容紹介等ノ開催ニヨリテ讀書趣味ノ普及ニ資スル外會員相互ノ讀書ヲ獎勵シテ其ノ向上ヲ企圖シ切磋シテ責善ノ工夫ヲナスコトトス尙ホ同俱樂部規約ハ左ノ通り

### 臺中讀書俱樂部規約

第一條 本俱樂部ハ讀書ニ關スル興味ノ向上ト普及並部員相互ノ懇親ヲ圖ルヲ以テ目的トス

第二條 本俱樂部ノ事務所ヲ臺中市大正町一丁目臺中州立圖書館内ニ置ク

第三條 本俱樂部ハ第一條ノ目的ヲ達スルタメ毎月一回圖書館内ニ於テ開會シ圖書ノ內容紹介圖書ニ關スル講話批評等ヲナスモノトス但シ部員ノ希望ニ依リ臨時開催スルコトアルヘシ

第四條 本俱樂部ニ左ノ役員ヲ置ク

幹事 二名 書記 一名

幹事ハ部務ヲ掌理シ書記ハ庶務會計ニ従事ス

幹事ハ部員ノ互選ニ依リ任期ハ一年トス

第五條 新ニ加入セントスルトキハ本部員ノ紹介ニ依リ脱退ノ際ハ其旨ヲ本部ニ届出ツヘシ

第六條 本俱樂部員ハ會費トシテ一ケ年金貳圓ノ割ヲ以テ一月七月ノ二回ニ拂込ムモノトス

### 二、兒童會

兒童ノ讀書趣味ヲ涵養シ善良ノ風習ヲ育成スル目的ヲ以テ圖書館ト市内小公學校トノ聯絡ヲ保持シ館内外ニ於ケル兒童ノ讀書ヲ指導セントスルモノニシテ圖書館及學校ヨリ委員ヲ選出シ協同シテ此ノ會ノ經營ニ當リ圖書館ノ利用等ニ資スル外兒童讀物ノ研究、童話童話會等ヲ開催ヲ爲シ圖書館ヲ中心トスル兒童ノ社會生活ニツキ教育的成果ヲ大ナラシメンコトヲ努メ居レリ

一九

三、講話會、展覽會

特ニ本館講演室ヲ利用シ學術ニ關スル諸種ノ講話會及ビ圖書ニ引付ケタル諸種ノ展覽會ヲ開催シ是レ又圖書館教育ノ效果ニ努メツ、アリ

第九 規 則

臺中州立圖書館規則

第一條 臺中州立圖書館ハ洽ク圖書ヲ蒐集保存シ公衆ノ閱覽ニ供スルヲ以テ目的トス

第二條 圖書館ノ公開時間ハ圖書館長之ヲ定ム

第三條 圖書館ノ休館日ハ左ノ如シ

一、紀元節 天長節 明治節 始政記念日 臺灣神社例祭日

二、年末年始 十二月廿九日ヨリ翌年一月五日迄

三、月末整理

但シ十二月ハ二十八日トス

四、曝 書 九月又ハ十月ノ内十日間

前項ノ外臨時休館ノ必要アルトキハ圖書館長之ヲ定ム

第四條 閱覽人ニシテ館員ノ指示ニ從ハサル者其ノ他不良ノ行爲アリト認メタル者ニハ圖書館長ニ於テ退館ヲ命シ又ハ期間ヲ定メテ登館ヲ禁止スルコトヲ得

第五條 閱覽人ニシテ圖書ヲ紛失、汚損又ハ毀棄シタルトキハ圖書館長ノ指定ニ依リ現品又ハ相當ノ代金ヲ以テ之ヲ賠償スヘシ

前項ノ賠償ヲ完了セサル者ニ對シテハ圖書ノ閱覽ヲ許サス

第六條 年齢七年未満ノ者又ハ傳染性ノ疾患アリト認ムル者若ハ館内ノ風紀靜謐ヲ害スル虞アリト認ムル者ニハ登館ヲ許サス

第七條 圖書館ニ圖書ヲ寄贈セムトスル者ハ現品ヲ圖書館ニ送付スヘシ

第八條 圖書館ニ圖書ノ保管ヲ委託セムトスル者ハ委託申込書ニ書名、員數、期間及住所、氏名ヲ明記シ知事ノ承認ヲ受クヘシ  
圖書ノ受託ハ圖書館長之ヲ取扱フ

第九條 委託圖書ニシテ水火、盜難、其ノ他ノ事故ニ因リ毀損又ハ滅失スルコトアルモ圖書館ハ其ノ責ニ任セス

第十條 寄贈圖書及委託圖書ノ運送料其ノ他ノ費用ハ寄贈者又ハ委託者ノ負擔トス但シ時宜ニ依リ圖書館ニ於テ其ノ全部又ハ一部ヲ支辨スルコトアルヘシ

第十一條 圖書ノ館外携出ハ圖書館長ニ於テ相當ト認ムル者ニ限り之ヲ許スコトヲ得

第十二條 官衙、公署、學校其他圖書館長ニ於テ必要ト認ムル箇所ニハ巡回書庫ヲ廻付スルコトヲ得

巡回書庫ノ廻付期間ハ土地ノ狀況ニ依リ其ノ都度圖書館長之ヲ定ム

第十三條 巡回書庫ノ廻付ヲ受ケムトスルトキハ官衙、公署、學校ノ長其ノ他責任者ニ於テ閱覽及携出ニ關スル手續ヲ定メ圖書館長ニ請求スヘシ

前項ノ手續ヲ變更シタルトキハ圖書館長ニ通知スヘシ

第十四條 巡回書庫ノ廻付ヲ受ケタルトキハ前條ニ依リ其ノ廻付ヲ請求シタル者ニ於テ之ヲ管理スヘシ

第十五條 巡回書庫ノ圖書ヲ紛失、汚損又ハ毀棄シタルトキハ第十三條ニ依リ其ノ廻付ヲ請求シタル者ニ於テ本令第五條ノ例ニ依リ賠償



第十六條 第十條ノ規定ハ巡回書庫ノ廻付ノ場合ニ之ヲ準用ス

第十七條 本令施行ニ關シ必要ナル細則ハ圖書館長之ヲ定メ知事ノ認可ヲ受ケヘシ

附 則

本令ハ發布ノ日ヨリ之ヲ施行ス

臺中州立圖書館圖書閱覽規程 (昭和三年六月改定)

第一章 館内閱覽

第一條 館内ニ於テ圖書ヲ閱覽セムトスル者ハ閱覽請求券ヲ受取リ書名・類號・冊數並ニ住所・職業・氏名等ヲ記入シ係員ニ差出スヘシ

第二條 退館セムトスルトキハ圖書ヲ係員ニ返戻シ閱覽請求券ニ捺印ヲ受ケヘシ

第三條 同時ニ借受ケ得ヘキ圖書ハ大人ハ二冊、兒童ハ一冊ヲ限度トス

第四條 特別閱覽券ヲ有スル者ハ書庫ニ入り自ラ圖書ヲ選擇シテ閱覽スルコトヲ得

特別閱覽券ハ館長ニ於テ特別研究ヲ爲スモノト認ムル者ニ限り之ヲ交付ス

特別閱覽人ニシテ本規則ニ違反シ又ハ不都合ノ行爲アリト認ムルトキハ爾後特別閱覽券ヲ無効トナスコトアルヘシ

特別閱覽券ハ之ヲ轉貸スルコトヲ得ス

第五條 貴重圖書又ハ特ニ指定シタル圖書ハ都合ニ依リ閱覽ノ請求ニ應セサルコトアルヘシ

第二章 館外閱覽

第六條 年齡十二歳以上ニシテ臺中市及附近ニ居住シ左記各號ノ一ニ該當スル者ハ圖書携出證ノ交付ヲ受ケ圖書ヲ館外ニ携出シテ閱覽ス

ルコトヲ得

一、特別閱覽券ヲ有スル者

二、市街庄長ノ身元確實ナルコトノ證明書(第一號書式)ヲ有スル者

三、官公吏學校職員

四、前各號ニ該當スル成年ノ保證人ヲ設クル者

但シ未成年者ニ對スル保證人ハ親權者名ヲ要ス

五、本館ニ於テ特ニ身元確實ニシテ前二號ノ證明又ハ保證ヲ要セスト認ムル者

六、前各號ノ外特別ノ事情アリト認ムル者ニシテ保證金五圓又ハ五圓以上ノ國庫債券又ハ勸業債券ヲ寄託スル者

第七條 圖書携出證ノ效力ハ交附ノ日ヨリ一箇年トス

圖書携出證ヲ有スルモノハ何時ニテモ携出證ヲ返納シテ圖書携出ヲ中止スルコトヲ得

但シ第六條第六號ニ依リ寄託物ハ携出者ノ義務ヲ果シタル後ニアラサレバ返還セス

圖書携出證ヲ有スル者又ハ其ノ保證人ニシテ資格ヲ失ヒタルトキハ爾後其ノ携出證ヲ無効トス

第八條 圖書携出證ヲ紛失シタルトキハ直ニ其旨届出ツヘシ

前項ノ紛失者ハ届出ノ日ヨリ二十日ヲ經過シタル後ニアラサレハ携出證ノ再交付ヲ請求スルコトヲ得ス

第九條 携出閱覽券ノ交付ヲ受ケタル者又ハ其保證人居住地又ハ氏名ヲ變更シタルトキハ直ニ其旨館長ニ届出ツヘシ

第十條 圖書携出證又ハ之ニ依リテ借受ケタル圖書ハ之ヲ他人ニ貸與スヘカラス

第十一條 館外閱覽ニ關スル事務ノ取扱時間ハ左ノ如シ

一、自六月九日午前八時ヨリ午後四時マデ  
二、自五月九日午前九時ヨリ午後八時マデ

第十二條 圖書ヲ館外ニ携出シテ閲覧セントスル者ハ圖書携出簿ニ其ノ書名・類・號・冊數・並ニ住所・職業・氏名等ヲ記入シ携出證ト共ニ之ヲ係員ニ差出スヘシ

第十三條 同時ニ携出シ得ヘキ圖書ハ二冊ヲ限度トス  
但シ本館ノ都合ニヨリ制限ヲ加フルコトアルヘシ

第十四條 圖書ノ携出期間ハ十日以内トス  
但シ本館ニ於テ必要アル場合ハ期間内ト雖モ隨時返却セシムルコトアルヘシ

第十五條 圖書閲覧ノ目的ニ依リ圖書館長必要ト認ムルトキハ前二條ノ限度ヲ越ヘ貸出スコトアルヘシ

第十六條 携出シタル圖書ノ返却ヲ怠リタルトキハ其ノ都度其ノ怠リタル日數ノ三倍ニ相當スル期間携出ヲ停止ス  
携出シタル圖書ノ返却ヲ怠ルコト一週間以上ニ亘ルトキハ爾後携出證ヲ無効トナスコトアルヘシ

携出證ヲ有スル者ニシテ本館規則又ハ本館細則ニ違反シタルトキ其ノ他不都合ノ行爲アリタルトキモ亦同シ

第十七條 圖書携出者又ハ其ノ同居人傳染性ノ疾患ニ罹リタルトキハ圖書携出ヲ中止スルコトアルヘシ  
傳染病流行ノ際ハ地區ヲ限リ一時圖書携出ヲ中止スルコトアルヘシ

第三章 巡回書庫  
第十八條 官公署・各種團體・公私立圖書館ハ責任ヲ負フヘキ管理者ヲ定メ巡回書庫ノ廻付ヲ請求スルコトヲ得  
巡回書庫廻付ニ關スル費用損害賠償ノ負擔ハ前項責任者ノ義務トス

但シ場合ニヨリ費用ノ負擔ヲ減免スルコトアルヘシ

第十九條 巡回書庫ノ圖書ヲ閲覧スル者ニハ其ノ職業氏名等ヲ書庫附屬ノ閲覧簿ニ明記セシムヘシ

第二十條 管理者ハ圖書ノ管理ニ任スルト共ニ公衆ヲシテ圖書ヲ利用セシムルコトニ努ムヘシ

第二十一條 巡回書庫ノ廻付ヲ受ケタル者ハ直ニ領收證ヲ本館ニ送付スヘシ

本館ニ於テ巡回書庫ノ返付ヲ受ケタルトキハ直ニ領收證ヲ管理者ニ送付スルモノトス

第二十二條 前各條ノ外巡回書庫ニ關スル取捨手續別ニ之ヲ定ム

### 第十 館 員

- 館長(兼)理事官 玉手亮一
- 書記(兼) 屬 古市健
- 主 任 小林藤吉
- 庶務會計係 澁谷春太郎
- 兒童係、圖書整理係 萩原スマ
- 閱 覽 係 岩崎克己
- 同 海江田靜男
- 守 衛 上前利兵衛

附

録

同 出 守 衛 兼 小 使 山 室 政 太 郎  
納 手 彭 永 正 威 盛

附

録

同 出 守  
納 兼 衛  
手 小 兼  
關 彭 山  
正 永 政  
威 盛 太 郎  
二六

## 臺中州立圖書館ノ使命

臺中州立圖書館長 玉手亮 一

御大典記念臺中州立圖書館が去年十一月十日盛大ナル落成開館ノ式典ヲ舉ゲ爾來開館ノ日ニ増シ閱覽者モ激増シ館内ニ館外ニ本館ヲ利用スル數ノ多キハ甚ダ喜フヘキコトデアアル。コノ際本館ノ使命が那邊ニアルヤナ一言致シテ見タイト思フ

臺中州立圖書館ハ御承知ノ如ク州下官民至誠奉公ノ結晶デアアルト共ニ州下全般ニ對スル圖書館事業ノ源泉若シクハ獎勵ノ中心機關タルモノナルガ圖書館所在地即チ臺中市ニ於ケル通俗圖書館タルノ使命ヲ有スルモノデアアル。又一面ニ於テハ州治上ノ參考圖書館トシテノ副次的機能ヲモ有スベキモノデアアル。

**第一 州下圖書館事業ノ獎勵方案** 凡ソ大小ノ圖書館カ相聯繫シ協調親和ヲ圖ラントスルハ素ヨリ望マシキコトデアツテ即チ我が圖書館ノ現代化ハ單ニ國內圖書館ノ協同連絡デアアルノミナラズ此ノ圓滿ナル協調ヲ圖ラントシツ、努力シテアル、本島ニ於テモ臺灣總督府圖書館ガ島内ニ於ケル大小圖書館ノリーダートナリ親元トリ圖書館、圖書ニ關スル案内指導ノ施設ヲ設ケ或ハ巡回文庫ノ補助ヲ爲ス等即チ之ノ謂デアアル、コレト同様ニ本館ガ州下圖書館事業ノ獎勵トシテソノ使命ノ一ガ亦此處ニ存スルノハ勿論デアアルガ尙ホ經費負擔ト利益均霑トノ均衡ノ趣旨ヨル見ルモ州立圖書館ノ存在ガ容易ニ了解シ得ル所デアアル然ラバソノ獎勵方法ハ如何ト考フルニ大體左ノ各項ヲ施設シ實行ニ俟タナケレバナラヌ。

一、州下ノ讀書趣味ノ涵養及欲求ノ喚起及善導

ボスター、印刷物、圖書及圖書館ニ關スル講演等ニヨル。御承知ノ如ク、近代圖書館ノ使命トスルトコロハ「多數有益ナル圖書蒐集保管シテ、一般公衆ノ趣味能力ニ應ジテ之ヲ供給シ、利用セシムルニアリ」ト民衆ヲシテ圖書館ニ機縁ヲ持タセ知ラズ知ラズ圖書ニ親マスルニハ先ヅ一般公衆ニ向ツテ讀心ヲ起サセルコトガ尤モ肝要デアアル、本館ガ州下全般ニ亘ツテコレガ爲メニ努力ヲナスコトハ勿論必要デアアルガ讀書ノ趣味、讀書力ハ學校ニ於テ或ハ圖書館ニ於テ培ハレルモノダガ公衆ニ對スル頁書閱讀ノ奉仕ヲ以テ任務トスル本館ハ進ンデ讀心ノ誘起ト云フコトニ就イテ萬腔ノ熱心ヲ以テ意ヲ用フル必要ガアル、コレ本館ガ、ボスターヲ配布シ印刷物ヲ發行シ、講演ニヨリソノ目的ヲ達スルヲ得ルモノデアアル。

## 二、巡回書庫ノ運用

巡回書庫ハ前段ノ目的ノ到達ノ手段タシト共ニ地方圖書館並文庫設立ノ動機ヲ與ヘソノ先驅トナリ又地方圖書館ノ圖書購入經費ノ緩和援助トナルデアアル。

公共圖書館ノ第一ノ任務ハ書籍ナキ者ニ書籍ヲ供シ、一般讀者ヲシテ其ノ讀ミ得ベキ書籍中ノ最良ノモノヲ讀マシムルニ在ルノデアアル、巡回書庫ハ最モ簡易ナル公共圖書館ト見ルヲ得ベク、隨ツテ巡回書庫ノ經營ハ實ニ本館トシテ大ニ力ヲ盡シツ、アルモノトス。本館ガ如何ニ活動スルトモ本館ガ

努力ノ達シベキ地域ニ限リアリ、依ツテ自餘ノ公衆(州下一般ニ對シテ)ニ及ボサンガタメニ本館自ラ攻勢的ニ進ミ行クモノハ實ニ巡回書庫ノ施設經營ナリ、而シテナガラ巡回書庫ノ選擇編成如何ニ宜キヲ得ルモノタビ本館ノ手ヲ離レバ其ノ運用ハ一ニ各郡内ニ於ケル管理者ノ用意如何ニ存ス今日米國ガ巡回書庫ノ經營上、人物要素ヲ高調シツ、アルハ洵ニソノ當ヲ得タモノデアアル、從ツテ管理者其人ヲ得テ書庫ノ運用ソノ當ヲ得、始メテ郡部ニ於ケル本館ノ使命ヲ全フスルヲ得ルノデアアル、由來、巡回書庫ハ米國オックスフォード大學通俗講演ノ參考機關トシテ創案セラレタルモノニ屬シ圖書館ヲ中心トシテ果タ又讀書講演、展覽ノ三事業ヲ綜合シ、組織的ニ社會教育ヲ施設セント試ミントシタニ外ナラズ。

故ニ移動圖書館トシテ社會教育ノ中樞ニアル巡回書庫運用如何ハ本州ノ如ク未ダ圖書館事業ノ尙ホ幼稚ナル獎勵時代ニアツテハ州本位ニ依リ尤モ其州下諸郡ヲ扶掖輔導シ以テ漸次郡本位トシテ經營スル一ツノ誘導機關トシテ大指針ヲ與フル施設スル點ニ於テモ必要缺クメカラザルモノデアアル

## 三、地方圖書館ヘノ援助

圖書補充—巡回書庫派出書庫(貸出文庫)圖書ノ保管轉換、圖書選擇其ノ他經營上ノ指導、獎勵以上ノ内圖書ノ選擇ニハ最善ノ能力ヲ盡スベキモノデアアル、即チ常ニ閱讀者ノ個人的要望ニ直面シ、個々ノ圖書ニツキ考慮ヲ拂フモノデアアル。從ツテ閱讀者ノ立場ニアリテ彼等ノ要求及希望ヲ理解シ、

圖書館が社會發展ノ要素トシテノ地位ト對照スベキデアル、コレ等ニツイテ本館が經營上ノ指導ヲ爲スコトハコレ又必要ノコトデアル。

## 第二、所在地タル臺中市ノ通俗圖書館トシテ

州下ニ於ケル郡部小圖書館文庫ト共ニ市ノ所在地タル臺中住民ノ讀書ノ指導ト援助ヲ爲スコトヲ以テ臨ミタイノデアル、即シテ圖書ハ文化ノ反映デアルト迄言ハレ文運ノ進歩ニ伴ヒ書籍ノ出版ハ益々盛ントナリ讀書ノ指導竝ニソノ普及發達ハ最モ力ヲ盡ス所デハアルガソノ讀書モ個人ノ限リアル時間ヲ以テ限リナキ圖書ヲ讀ミ、コナスコトハ到底出來ヌ故ニ或中心ヲ定メ、之ニ關スル文籍ヲ涉獵シ研究スル様ニモセバナラヌ、ソコデ本館デハ讀書趣味ノ涵養ニ努メ之ガ爲メ讀書相談部ヲ設ケ間斷ナキ讀書ノ良導ニ力ヲイタスツモリデアル。

本島領臺以來三十有餘年臺灣ノ文化ガ急テムボニ進歩發展シ來タコトハ産業交通ノ發達ソノ他ソレ々基ク所ガ數多クアルガ、「文化臺灣」ノ根本ヲ常ニ培ヒツ、アルハ實ニ教育施設ニ俟ツ所ガ多イ、而シテ近年臺灣デハ圖書ノ購買力ガ急激ニ増シテ來タノハ要スルニ第一ニ臺灣ノ多數ノ勤人ガ其ノ經濟上ノ餘裕アルコトモ其ノ基因デハアルガ又一面比較的内地ト異ナリ暖地トハ言ヒナガラ讀書ノ時間ノ餘裕アルコトデアルト言ハレテ居ル、尙ホ更ニ四百萬ニ達シテキル本品人間ニ文化ノ普及ヲ見テ急ニ其ノ間ヨリ多數ノ讀書人ヲ生ミ出シタコトヲ見ノガセナイ事實デアル、コレ畢竟新文化ニ

浴シテ急ニ精神上ノ一路ヲ辿リ來ツタ結果デ注意スベキ現象デアルト思ハレル、從ツテ圖書館ヘ通フ者モ臺灣ニテ最近一年ニ百萬人程急増シタコトガ臺灣文化ノ急激ナル進歩ヲ最モ雄辨ニ物語ルモノデアル。今特ニ讀書ノ習慣ニツイテ一言スルニ、多クノ人々ハ晝間ノ生活ノ過勞ニ疲レ、昔ノ人々ノ様ニ耽讀スルコト出來ナイダラウガ、出來ルダケ讀書ヲ心掛ケ一二時間ノ讀書ノ習性ヲ作ツテ欲シイモノデアル、併ナガラ一方讀書ニハ決シテ時間ヤ時刻ヲ選ブ必要ガナイ様ニモ見エル、啓澤ヲ云ヘハ實際ナイガ、吾人ハ執務中ニモ立ツタマ、デ必要ノ事項ヲ專門書カラ漁ツテ讀ムコトヲ得ルモノデアル。此ノ方ガ却ツテ印象ガ強イコトガアル、又汽車中デモ樂ニ讀メル、汽車ノ進行中、注意ノ集中ガ出來難イ人ハ停車ノ時間ダケモ捨ツテ讀ミ進メテ行ツテモ三時間位ノ旅ナラバ優ニ樂々三四十頁ヲ讀破スルコトガ出來ルコレヲ讀書スルノニ讀書時ダノ讀書室ダノトヤカマシイコトヲ云フ人ハ結局讀書ノ嫌ヒナ人デアルトモ言ヒ得ル。

終リニ現代的公共圖書館ノ範圍ヲ述ベテコノ稿ヲ了リタイト思フ。即チ現代ノ圖書館ハ一般諸衆ノ爲メニ圖書ヲ廣ク備フルガ上ニ社會各階級ノ特殊ノ需要ニ應ゼント努ムルコト愈々切デアル。官公吏階級ノ爲メニハ執務參考書ヲ、商工業者ノ爲メニハ商工藝書ヲ、盲人ノタメニモ特別ノ書籍ヲ備付ケ、就中未來ノ良民タル兒童ノ爲メニハ特ニ大ナル注意ヲ拂フコトモ必要デアル、加之之ヲ内ニシテハ書架ヲ開放シ之ヲ外ニシテハ巡回書庫、分館、派出所ヲ介シ學校其他ノ公共團體ニハ特別ノ集書

ヲ送り、巡回書庫ヲ廻付シ圖書館ハ自ラ進ンデ民衆ニ接觸スルノ機會ヲ示シツ、アル。更ニ圖書館ハ單ニ需要ニ應ズルノミナラズ進ンデ需要ヲ作興スルヲ要スルノデアル。書目ニヨリ、講演ニ依リ展覽ニヨリ、日刊新聞ノ記事ニ依リ其ノ内容ヲ紹介シ圖書館ノ提供シ得ベキ教化的竝ニ實用的機會ヲ洽ク實現スベキモノト豫期セラル。

翻ツテ本島ニ於ケル圖書館事業ハ日本文化移植更ニ本島人思想善導ノ機構ノ一ニ當ルベキ使命機能ヲ有スルヲ以テソノ使命ノ重大ナルコト想見スルニ足ルベキデアル殊ニ臺中市ノ人口ノ増大スルニ從ヒ又圖書館利用ノ趣味及欲求ノ増大スルニツレ尙ホ又州下一般ノ圖書館事業ノ發達ニ從ヒ州立圖書館ノ經營又適當ナル施設ノ下ニ置カルベキデアル。

### 第三、州立圖書館ノ州行政參考圖書館タルノ機能

以上論述ノ二ツノ使命ハ圖書館ノ社會的的使命ニ立脚セルモノナルモ、コレハ純粹ナル州行政上ノ見地ニ立ツテモノニシテ州立圖書館ガ所謂本館設立ノ本來ノ使命ナル社會的立場ニ力ヲ盡スト共ニ餘裕アル場合、コノ機能ヲ併セ行フトセバ尤モ望マシキ所ナルハ明カナリ、コレガ爲メニ實行スベキ方案ハ大要次ノ如クデアル

- 一、州治上參考トナリ得ベキ圖書ノ蒐集保存
- 二、州廳ノ圖書利用ヘノ積極的方策

州立圖書館ガ近キ將來ノ使命トシテ考慮スベキハ其建物ヲ提供シ社會文化ノ中心トスル事ニアリ。無論民衆教育ノ第一義カラ割出シタモノガ社會文化ノ中心タラシメルノハ人間ガ多數ニ集合スル上ノコトデ其集合ヲ快クサセルニハ娛樂中心主義デアラネバラマ、斯ク申セバ圖書ヲ以テ唯一ノ教化機關タル圖書館ノ本分デハナイ様ニ見エルガ圖書館ガ社會ノ凡テニ役立つベキ標榜ニハ抵觸セヌノデアル、今ヤ圖書館ハ社會全部ノ向上ヲ圖リ、民衆一般ノ共通善ニ寄與スルコトヲ本能トスル、ソレガ爲ニハソレ相應ノ施設ヲ要スルガ圖書館ノ地方青年ノ都會集中ヲ防止シ從ツテ地方ト都會トノ文化ノ均一ヲ計リ、州立圖書館ノ使命ハ若シ地方ノ青年ガ都會ニ出デ金ヲ使ハズ其身都會ニ在ルト同様ニ刻々新知識ヲ獲得スルコトノ出來ル機關ニマデ到着セネバナライ。而シテ米國ノ如ク公共圖書館ノ所在地ニハ警察事故少ク、監獄カ開デアルモ言ハル、如クニ民衆教化ノ域ニ突進スルコトガ緊要デアアルマイカ。

### 臺灣ニ於ケル簡易圖書館ノ經營法一斑

小林 藤吉

カーネギーハ自ラノ體驗ニヨリ「讀書セヨ。圖書館ニ一步ヲ踏ミ入ル時ニ、未來ノ光明輝カント處世ノ指針ヲ教訓シタガ。氏ノ一生ハ圖書館ニヨツテ終始シテ居ル。職ンテ臺灣ニ於ケル學校施設ガ稍々完備ノ域ニ達シタガ圖書館ノ普及ハ未ダ貧窮ノ禍ヲ免レズ茲ニ比較的實現ノ可能性ヲ有スル臺灣ノ街庄ニ簡易圖書館ノ普及ヲ要スルハ本島教育施設ノ大覺醒期デアルト信シ、コノ際大ニ進ンテ自學自習ノ氣



〔甲〕 建築と設備

(一) 建築 簡易圖書館ハ小公學校ノ附屬圖書室ヲ公開セルモノ又ハ小公學校ノ一室ヲ利用シテ併設圖書館トナセルモノ或ハ街庄組合團體等ノ一室又ハ事務所ノ一部ヲ以テ充ツルモ差支ナイ、併シナガラ獨立ノ建物アラバ尙更結構デアアル、獨立ノ建物ニ據ルコトヲ要セズトシタ場合小公學校、街庄役場各種集合所等ノ一部ヲ以テ閱覽室書庫事務室ニ充ツルモ可ナリ。而シテ最少ノ經費ヲ以テ容易ニ施設スルコトヲ得ル便アルモ、一面姑息的ナルヲ免レズ、理想トシテハ獨立ノ建物ヲ以テ經營スルコト素ヨリ望ムトコロニシテ、將來ノ臺灣簡易圖書館ハ必ズ其域マデ達セシムルヲ期待スベキデアアル

創設費ハ建築費ヲ除キ少クトモ五百圓以上ヲ下ラナイコト、經常費ハ少クトモ百五十圓以上トシ其ノ配當ハ左ノ率ニ據ラレタイ、但シ專任職員ヲ置ク場合ハ別ニ考ヘネバナラナイ。

職員手當 二割 圖書購入費 六割

其ノ他ノ諸費 二割

(二) 設備

イ、閱覽室 閱覽方法ハ館内及圖外ノ二種デアアルガ簡易圖書館ニ在リテハ館外貸出ヲ主體トスル様

ニシタイ。故ニ閱覽室ノ設ナクモ差支ナシ、若シ之ヲ設クルモノトセバ書庫(書棚ヲ置ク室ヲ斯ク稱ス)ヲ兼用スル、備品ハ書架ハ二三個、腰掛各數脚ニテモ最初ノ内ハ間ニ合フ書架ハ開架式(開放主義ヲ採リ閱覽者ヲシテ自ラ書架ニ就キ圖書ノ選擇ヲナス方法)トシ使用シ得ル様製作スベキデアアル。書架ハ直立六尺四方ニ約五百冊大小裝組合セテ收容陳列スルコトヲ得、兩面棚トスレバ約一千冊トナリ床一間平方ヲ使用ス。規模ノ大小ニヨツテ一樣ニ限定ハ出來ナイガ、簡易圖書館ニアツテハ一室若クハ三室マデナ理想トスル、二室使用スルコトヲ得レバ一室ヲ書棚ト事務室ニ充テ、他ノ一室ヲ閱覽室トナスモノデアアル、一室ヨリハ稍進歩シタ設備デ快感ヲ與フルコト多ク閱覽者モ稍落着イテ讀書ガ出來ル、而シテ閱覽室ハ亦新聞雜誌等ノ縦覽施設(一室ノ片隅ヲ充ツル)圖書借覽トニ區分スルガ便利デアアル、ソレカラ採光透光ノコトデアアルガ臺灣ノ様ニ日光ノ直射ヲ防クタメ窓掛ハ必要デアアル、ソシテ窓ヲ多クシテ南東ニ面シ、可及的廣潤ナル周圍ニ樹木ヲ植エルコト、涼風ヲ吹キ入ル、用意アルハ絶對ニ必要デアアル。

ロ、書庫 特ニ本室ヲ設ケザルモ可ナリ。書棚ハ務メテ閱覽室ノ一側ヲ使用スルコトトシ、己ムナクハ閱覽室ニ連接スル室ヲ使用スベシ。書棚ハ移動シ得ル様作り一棚ヅ、適宜ノ時機ニ於テ移動シ少クモ三ヶ月一回日光ノ間接射線(直射ニアラズ、屈折シタ餘光ヲ云フ)ヲ以テ圖書ノ裏側カラ消毒的曝書ノ便利ヲ附スルノデアアル。ソシテ噴霧器ヲ備付ケホルマリソ溶液(五〇倍)ヲ以テ消毒

スルヲ得ヤ虫干ノ代リトモナリ衛生上ニモ甚ダ有利デアアル、書棚ノ區割ハ小ナルヲ便利トナスモ  
衝立式支持板ヲ多ク用フレバ却テ廣狹自在ノ便ガアル。

ハ、事務用品。藏書印一、受入日附印一、番號器一、鐵製本立、藏書印ハ方一寸ノモノニ隸書體ノ印字  
ナルヲ要ス。受入日附印ハ圓形又ハ橢圓形ニテゴム印ニテ可ナリ、望ムラクハ番號器（價格十五  
圓ヨリ四十圓マデ）一臺是非備付ヲ要スルモノデアアル。番號器ハソノ機械表面ニ附シテアル數字  
盤ニ指示針ヲ合スレバ連續ト通カラ12通マデト操返シノ動作ヲ全ク自動的ニスル最新裝置ノモノ  
デアツテ是レハ圖書館用器具トシテハナクテハナラヌ品物ノ一ツデアアル、使用途トシテハ函架票  
ノ作成、臺帳番號ノ登記、原復カード目錄ノ記入等ニハ尤モ便利デアアル。

鐵製本立ノ用ハ唯單ニ書架ノ上ノ圖書ヲ直立サセテ置ケルバカリデナク、書庫内ノ體裁ヲ整ヘ圖  
書ノ破損ヲ極減スルノデ五十個位備付ラレタイ。

(三) 巡回書庫 我ガ圖書館デハ普通圖書ハ一冊ノ厚サ六分三厘平均アルモ、青年向ノモノノミトセ  
バ大抵六七厘ガ減セラル、カラ約六分ト見レバ間違ハナイ之ニ收容見込冊數ヲ乘シ、菊版本（高七  
寸巾五寸）ヲ標準トシテ調製セラルベシ、凡ソ十五冊ヲ收容スベキ文庫ノ寸法ヲ左ニ示ス  
高八寸 巾九寸 深六寸五分（内法）

但シ近來發行ノ通常書冊ノ殆ソド七分ノ六ハ四六版（高六寸巾四寸）ナルガ故ニ巡回書庫用トシテ簡

便ノ點カラ言ヘバ四六版ヲ標準トシテ作製シテモヨイ。

(四) 掲示板（報道機關）館前館内ニ設ケ圖書及ビ圖書館ニ關スル諸導等ヲナシ、館前ノモノニハ一部  
ハ當日ノ新聞ヲ掲グル様ニ致サレタイ、掲示板ハ普通ホールド板ナレドモ近頃ハガラス張掲示板ヲ  
設ケラレルコトヲオ薦メスル、尙ホ館内ノモノハ普通テンブ張枚ニ諸揭示ヲビソデ止メテ置ク様ニ  
シタ方ハ簡便デヨロシイ、ソレニハ時々購入スル新着書ノ案内ヤラ、ソノ日ノ天氣豫報等ヲモ揭示  
シテモ差支ハナイ。

## 〔乙〕 管理、經營ノ要領

### 一、圖書ノ備付 二、圖書ノ整理 三、圖書ノ利用

(一) 圖書ノ備付ノハ大體左ノ手續ヲ要スル

イ、選擇 選擇標準又ハ採擇ノ方針ヲ定メ置クコト  
圖書選擇標準

土地ノ狀況ニ鑑ミ、文章正確平易ニシテ所在民ノ閱覽ニ適スル普通の圖書ヲ主トシ、一方ニ偏セ  
ル圖書チ之ハ避クルコト、圖書ノ選擇方位圖書館ノ經營中苦心ヲ要スルモノハナイ、年々出版セ  
ラル、圖書ハ其數頗ル多クシテ、其中ニテ最モ適切ナルモノヲ選擇スレバ甚ダ小數デアアル。

圖書ヲソノ内容上ヨリ考察スルトキハ職業ト修養ト趣味(娯樂)トノ三方面ニ區別スルコトガ出來ル

通俗簡易圖書館トシテ活用セラル、方面カラ圖書選擇分類表ヲアグ

- (一) 知識材料ヲ供給スルモノ
- (二) 整頓シタル知識ヲ與ヘ得ルモノ
- (三) 時勢ニ順應シタモノ
- (四) 研究ノ資料タリ得ルモノ
- (五) 讀書趣味ノ養成ニ資スルモノ
- (六) 國民性陶冶ニ有利ナモノ
- (七) 産業開發ニ資スルモノ
- (八) 家庭讀物特ニ婦人的ノモノ
- (九) 修養上有益ナモノ
- (十) 所在地ニ關係アルモノ

文部省ハ通俗圖書館ニ備付クベキ圖書選擇ノ便宜ヲハカリテ「圖書館書籍標準目錄」ヲ刊行シ總督府圖書館ハ毎年二回選定圖書目錄ヲ刊行シ公學校兒童課外讀物書目ヲ附録トシテ居ル共ニ參考トナス

ニ足ル以上ノ外左記事項ニ注意スルコト

- (イ) 一時ニ多數ヲ選擇スルヨリ回数ヲ多カラシムルコト
- (ロ) 叢書ノ購入ハ特ニ注意ヲ要ス
- (ハ) 創立當時ニ於テハ讀書趣味ノ涵養ニ資シ且ツ娯樂的ノモノヲ多カラシムルコト
- (ニ) 常ニ自己ノ圖書館所在地ノ狀況及閱覽者ノ讀書力ヲ洞察スルコト
- (ホ) 小説ソノ他作品類ノ選擇ニツイテハ細心ノ注意ヲ要シ輕々ニ取捨セザルコト
- (ヘ) 以上ノ外圖書館經營ニ關スル圖書ヲ參考シ目錄、新聞、雜誌ヲ見テ不斷出版界ノ大勢ヲ知悉スルコト

- (1) 豫選 圖書ノ實物、各種圖書目錄(ナルベク信ヲ置クニ足ルモノ)其他新刊紹介批評讀書ペーパーニ依ルコト

選擇ニ際シ最ノ有力安全ナルハ實物ニ如クハナシ併シナカラ臺灣ノ様ニ内地ノ出版都市(東京大阪)カラ遠隔ノ地ニアル土地ニ於テ特ニ街庄ニアツテハ日刊新聞(東京大阪)新刊紹介ヲ唯一ノ便利トスルヨリ外ナシ

- (2) 決定 館長ノ自由裁量ニ依ルカ又ハ委員會議ニ依ルコト、スベシ。後者ハ往々購入ノ機ヲ失スル虞アリ(因ニ記ス)總督府圖書館選定目錄ニヨレバ通俗圖書館備付圖書ハ全部洋裝ニテ足リ、一冊

平均ノ價額ヲ擧グ(昭和五年三月調査)

大人用	一冊平均	一圓七十五錢
兒童用	一冊平均	一圓〇三錢
公學校兒童課外讀物	一冊平均	六十三錢

ロ、購入、註文、到着、檢本、受入

購入方法ハ特ニ注意ヲ要ス、檢本ハ嚴密ニセヨ、古本ノ場合ハ特ニ然リ、檢本後ニ受入ス、ルコト

(二) 圖書ノ整理

イ、購入又ハ寄贈圖書ハ直チニ圖書原簿ニ登記シ、一貫スル登記番號ヲ付スルコト(登録番號ハ一冊毎ニ一番號ヲ附スルヲ原則トス、上下アレバ別々ノ番號デアアル、別ニ叢書類ノ受入ノ場合ノ登記ニハ注意ヲ要ス)

寄贈圖書ハ受入簿ヲ別冊トシ、閲覽セシメザルモノ、整理セザルモノハ原簿登記ヲ見合スコト閱覽セシムベキモノ、ミ購入圖書間ニ挿入シ番號ヲ通ズル様取扱フコトガヨロシイ

イ、原簿ニ登記ヲ了シタル圖書ハ分類例ニヨリ、分類整理シ分類目錄ニ記入スルコト

圖書館ノ圖書分類ハ利用ヲ目的トスル關係上書架ニ於ケル排列ヲ主トシテナスヲ原則トスル

圖書館ガ知識ノ寶藏デアアルカラ、コレヲ開ク鍵ハ目錄デアアル、如何ニ澤山ノ圖書ヲ藏シテモコレヲ利用スベキ目錄ノ編成ガ十分デナイト何ノ價値モ發揮セラレナイコトガ多イ

尙ホ開架式ニ於イテハ目錄等ノ仲介物ニヨラズ圖書ト讀者トヲ直接接觸セシメテ、ソノ選擇ヲ自由ニヤラセルノデアアルカラ先ヅ簡易圖書館ハ以上ノ分類表ニヨツテ分類整理シ圖書ノ書架排列ニ充分留意スル様ニ努メラレタイ

分類例ハ本館分類表ヲ参照セラレタシ

モノノ門別ニ依リ整理スレバ、圖書ノ歸屬ヲ缺ク如キハ絶對ニナキモ、大略ヲ記シタルモノナレバ詳細クハ圖書館管理ノ參考書ヲ参照ノ上整理セラレヨ

整理用記號ハ函架箋ノ表記用ヲ參考ニ記シタモノデアアル



△兒童 簡單ニ別ニ分類スルコト

ハ、圖書ハ分類(以上ノ何レカニ編入セラルベキ所屬門)ヲ了ラバ各圖書ニ該當スベキ整理記號ヲ用ヒ函(類)號、番號、冊數(冊數ガ單一冊ナラバ記入セザルヲ常例トス、豫約出版物ナル叢書ナル場合ハソノ圖書ノ完結後冊數ヲ記入スルヲ可トス)ヲ記シタル函架箋ヲ貼付シ、然ル後各所屬ノ書架ニ番號順ニ陳列セラレタシ

(三) 目錄 圖書ヲ閱覽セントスル人々ノ要求ハ次ノ三様トスル

- (1) 圖書ノ書名ノミヲ知り居ル人ノ來リテ之ヲ圖書館ニ索メントスルコト
  - (2) 圖書ノ著者ノミヲ知り居ル人ノ來リテ之ヲ圖書ニ索メントスルコト
  - (3) 圖書ノ書名モ著者モ知ラザル人ガ唯何々ノ事柄ノ記載シアル書物ヲ索メントスルコト
- 此ノ三ツ要求ヲ満足セシムルニ足ルモノヲ作製シ置クコトハ圖書トシテハ必要ナモノデアアル、普通簡易圖書館ノ閱覽者ハ多ク書名モ著者モ知ラズシテ唯何々ノ事柄ヲ知ルベキモノヲト要求シテ居ル尙甚シキハ前記ノ一二三何レニモアラズシテ唯何ガ適當ノ讀物ヲト漠然タル要求ヲ爲スモノサヘ多クアル、之レガ爲ニハ懇切ナ圖書相談役ヲ爲スコトガ最モ有用ナコトデアアル
- 簡易圖書館ニアリテハ閱覽用分類目錄ノ調製ヲ全ク省略シ、事務用分類目錄ヲ兼用シ、若シクハ陳列書架ニ依ラシムルモ便デアアル事務用分類目錄ハ陳列圖書ノ原簿ナレバ必ず調製シ整理シ

テ置クヲ要スル

△和漢圖書目錄編纂概則(略ス)

(四) 圖書ノ利用 凡ソ三方法ニ據ラレタシ

(イ) 館内閱覽 館外貸出シテ主トスル所ニ在リテモ日ヲ期シ部落内ノ公休日、祭日其他集會ヲ圖リタル場合等館内ニ於テ閱覽セシメ出來得ルダケ圖書利用ニ意ヲ用キラレタシ概シテ圖書ノ閱覽ニ就テハ未ダ利用セザル者ニ對シテモ其ノ趣味職業ニ適スベキ圖書ヲ配付閱覽セシムル等常ニ積極的ノ方法ヲ講セラレタイ

(ロ) 館外貸出 農村ニ在リテハ本方法ヲ主體トシテ經營スルヲ得策トスル自宅へ携出セシメ正業ノ餘暇ヲ利用シテ讀書セシムルノ利大ナリ

以上ノ方法ニ依ルノ外團體貸出ノ方法ヲ設ケ其ノ利用ヲ盛ナラシムルコト

(ハ) 巡回書庫 十數冊ノ圖書ヲ小箱内ニ收容シ、各部落毎ニ(或ハ一區劃毎)或ハ二三部落ヲ一區域トシ、期間ヲ定メ圖書館ヨリ折返シニ、或ハ順送シテ廻送スベキデアアル

回送ニ際シ特ニ注意スベキハ期間ノ長短、區域ノ大小、季節ノ如何ニヨリ圖書利用上影響スルコト甚大デアアル、考慮シテ計畫スルヲ要スル

△本館ノ巡回書庫ニツキ左ノ感想アリ、參考ニナルコトカ多イノデ掲記ス

人ノ薦メタモノハ面白ク讀ム  
 人ノ薦メザルモノハ多ク讀マレヌ  
 學問的ニ六箇敷ク書カレタ本ハ歡迎サレナイ

◇ 附 記

- △圖書館關係圖書名(基本的ノモノ)
- 圖書館管理法大綱 和田萬吉著 定價 一、八〇
  - 圖書館小識 日本圖書館協會編 同 二、〇〇
  - 圖書ノ整理ト利用法 林靖一著 同 四、五〇
  - 通町村圖書館ノ施設經營 成瀬涓著 同 一、八〇
- △圖書閱覽簿(携出、館内閱覽兼用)ノ様式ヲ左ニ示ス

携出期限	領收印	書	名	冊數	門番號	職業	氏名	印
自 月 日 至 月 日								

◇ 晝夜開館

但月末日 大祭祝日 年末 年始 曝書休館

◇ 閱覽無料

館外携出ハ保證金又ハ債券ノ寄託ヲ要ス  
 但特別閱覽券、身元證明券、官公吏學校職員券ノ制アリ

◇ 新聞雜誌室、婦人室、兒童室

新聞雜誌室及ヒ婦人室晝夜開館、兒童室ハ平日午後一時ヨリ午後四時迄、日曜祭日午前九時ヨリ  
 午後四時迄開館、講演室ノ設備アリ

◇ 巡回書庫

州内ノ各郡ニ定期巡回書庫ヲ廻付シテ閱覽ニ供ス、其他隨時廻付巡回書庫ノ制アリ

◇ 讀書俱樂部

讀書相談、圖書內容紹介、講演、兒童會

臺 中 州 立 圖 書 館

278

142

◇ 最大ナル國モ一箇ノ圖書館ヨリ小ナリ

◇ 魚ハ水中ニ泳ギ智者ハ圖書館ニ遊ブ

◇ 眞ノ文化ハ圖書館ヲ背景トス

◇ 勿レ折レ角。勿レ卷レ腦。勿レ以レ墨汚。勿レ令レ鼠

齧。勿レ唾レ手掲レ幅。

(趙子昂之銘)

終