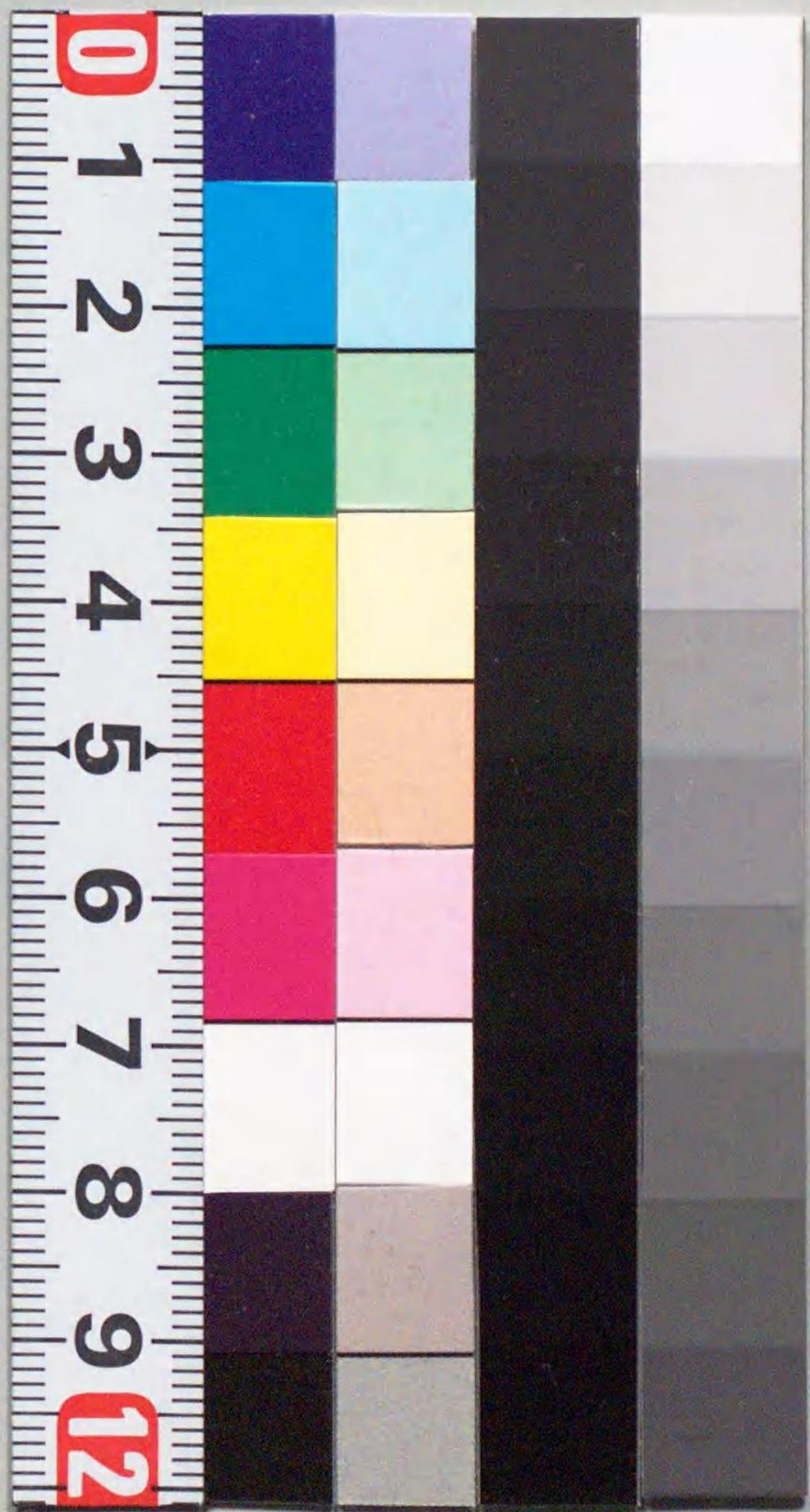


大正七年略本曆



會國府國

7.2.13

神武天皇即位紀元
二千五百七十八年
大正七年曆
戊午年
三百六十五日

四	方	拜	一月一日
元	始	祭	一月三日
紀	元	節	二月十一日
春	季	皇靈祭	三月廿二日
神	武	天皇例祭	四月三日
明	治	天皇例祭	七月三十日
天	長	節	八月三十日
秋	季	皇靈祭	九月廿四日
神	嘗	祭	十月十七日
天	長	節祝日	十月三十日
新	嘗	祭	十月廿三日

○この曆は本曆より主要なる事のみをぬぎて造りたるものなれば詳しきことは本曆について見るべし。

○日の出入月の出入夜明日暮の時刻は東京にての時刻にて晝間夜間もまたそれにより他の土地のは多少の差違あるべし、日食月食の模様も東京のなり他の土地にては見えぬこともあるべし。

○月の出入は望より以前は入のみを記し望より以後は出のみを記して晝間の出入をば略したり。

○通日とあるは一月一日より數へたる日數なり。

○終に附録として新舊曆對照表並にねまき季節表を添へたり。

東京日食

日食八分八厘
六月九日午前四時四十五分七上右ノ閉ヨリ虧ハジメ、五時四十分七下右ノ閉甚シク、六時四十分。下ノ左ニ終ル。

月帶食八厘
六月廿四日午後六時五十二分八下ノ右三四厘虧ナガラ出テ七時三十分。下右ノ閉ニ甚シク八時。九分八右ノ下ニ終ル。

日曜表

一月	六月	十三日	二十日	廿七日	二月	三日	十日	十七日	廿四日
三月	三日	十日	十七日	廿四日	三月	三十一日	四月	七日	十四日
五月	五日	十二日	十九日	廿六日	六月	二日	九日	十六日	廿三日
七月	七日	十四日	廿一日	廿八日	八月	四日	十一日	十八日	廿五日
九月	一日	八日	十五日	廿二日	十月	六日	十三日	二十日	廿七日
十一月	三日	十日	十七日	廿四日	十一月	一日	八日	十五日	廿二日

節	分	二月	三日
八十八夜	五月	二日	
入	梅	六月	十二日
半夏生	七月	三日	
二百十日	九月	一日	
土	上	一月	十八日
用	社	七月	二十日
日	岸	四月	十八日
日	彼	三月	十八日
日	社	九月	廿一日
日	日	三月	廿二日
日	日	九月	廿八日

五月大三十一日

通日 月出入

一日	水	伊勢結城祭	三二	〇	後十一時二分出
二日	木	備後沼名前祭 八十八夜	三三	二	後十一時四分出
三日	金	隱岐水若酢祭	三三	三	***
四日	土	三河砥鹿祭 〇下弦前七時三十分	三四	三	前十一時三分出
五日	日	武藏大國魂祭 櫻菊池祭 伊勢多度祭 美濃南宮祭	三五	二	〇時五十分出
六日	月	越前金山崎祭 賀賀白山比咩祭	三六	二	一時三十分出
立夏午後五時三十八分		日出四時四十五分 日入六時三十分	書閉三時四十分 夜明四時十分	夜閉十時十四分 日暮七時六分	
七日	火	魯名和祭 羽後古四王祭	三七	二	二時七分出
八日	水	羽後大物忌祭	三八	二	二時四分出
九日	木		三九	二	前三時一分出
十日	金	〇朔後十時一分	三〇	二	—
十一日	土		三一	一	後七時三分入
十二日	日	常陸常磐祭	三二	二	八時三分入
十三日	月		三三	三	九時三分入
十四日	火	神宮神御衣祭 雲出雲祭 養彌彦祭	三四	四	〇時二分入

小満午前六時四十六分

日出四時三十分 日入六時四十分

書閉四時十二分 夜明三時十五分

夜閉九時八分 日暮七時二十分

十五日	水	歳社加茂祭	三五	五	十一時五分入
十六日	木		三六	六	後十一時五分入
十七日	金	琉球波上祭	三七	七	***
十八日	土	〇上弦前五時四分	三八	八	前十一時六分入
十九日	日		三九	九	〇時四分入
二十日	月		四〇	一〇	一時一分入
廿一日	火		四一	一	一時七分入
廿二日	水		四二	二	一時五分入
小満午前六時四十六分		日出四時三十分 日入六時四十分	書閉四時十二分 夜明三時十五分	夜閉九時八分 日暮七時二十分	
廿三日	木		四三	三	二時五分入
廿四日	金		四四	四	二時八分入
廿五日	土		四五	五	三時五分入
廿六日	日	〇望前七時三十分	四六	六	前四時一分入
廿七日	月		四七	七	八時九分出
廿八日	火		四八	八	八時五十分出
廿九日	水		四九	九	九時四分出
三十日	木		五〇	一〇	〇時四分出
三十一日	金		五一	一一	後十一時一分出

七月大三十一日

通日 月出入

一日	月	山城建	勲祭	○下弦後五時四三分	そのとら	一八二	二二	後立時七分出
二日	火				うのえいぬ	一八三	二三	後立時五分出
三日	水	ちんげ生			うのとら	一八四	二四	*
四日	木				そのえね	一八五	二五	前時四分出
五日	金				そのとら	一八六	二六	一時二分出
六日	土				そのえとら	一八七	二七	二時三分出
七日	日	曇日	御碕祭		そのとら	一八八	二八	二八前時一分出
八日	月	●朔後五時三分			ひのえとら	一九九	二九	—
小暑午前八時三十二分				日出四時三分 日入七時。分	そのとら	一九九	二九	夜明三時五四分 日暮七時三十分
九日	火				ひのとら	一九〇	一	後七時八分入
十日	水	陸前鹽	竈祭		そのえとら	一九一	二	八時三分入
十一日	木				そのとら	一九二	三	八時四分入
十二日	金	摂津湊	川祭		うのえとら	一九三	四	九時三分入
十三日	土				うのとら	一九四	五	九時五分入
十四日	日				そのえいぬ	一九五	六	九時七分入

大暑午前一時五十二分

日出四時四三分
日入六時五三分
○望前五時三十五分

十五日	月	羽前月山祭	羽前出羽祭	羽前湯殿山祭	そのとら	一九六	七	時五五分入
十六日	火			●上弦後三時三十五分	そのえね	一九七	八	時五五分入
十七日	水				そのとら	一九八	九	後立時九分入
十八日	木				ひのえとら	一九九	一〇	* * *
十九日	金				ひのとら	二〇〇	一一	前時七分入
二十日	土		土用後十時二十六分		そのえとら	二〇一	一二	時五十分入
廿一日	日				そのとら	二〇二	一三	一時四十分入
廿二日	月				うのえとら	二〇三	一四	二時三分入
廿三日	火				うのとら	二〇四	一五	三時四分入
廿四日	水			○望前五時三十五分	そのえとら	二〇五	一六	前四時五分入 後六時五分入
廿五日	木				そのとら	二〇六	一七	七時三分出
廿六日	金				そのえいぬ	二〇七	一八	八時二分出
廿七日	土				そのとら	二〇八	一九	八時四分出
廿八日	日	肥後阿	蘇祭		ひのえね	二〇九	二〇	九時九分出
廿九日	月				ひのとら	二一〇	二一	九時五分出
三十日	火	明治天皇例祭		●下弦後十時十四分	そのえとら	二一一	二二	時三十分出
三十一日	水				そのとら	二一二	二三	後立時九分出

八月大三十日

通日暑月出入

一日	木	武藏氷川祭信濃下諏訪祭陸奥山木山祭	日出四時五三分	晝閉三時四六分	夜明四時十八分	夜閉七時十五分	日暮七時十五分	一日	暑	月	出入
二日	金		日のえころ	二三	二四	二五	二六	時。三分出	*	*	
三日	土	肥後八代祭	日のえころ	二四	二五	二六	二七	一時。三分出			
四日	日	山城北野祭	日のえころ	二五	二六	二七	二八	二時。三分出			
五日	月	對馬海神祭	日のえころ	二六	二七	二八	二九	三時。三分出			
六日	火		日のえころ	二七	二八	二九	三〇	前四時。五分出			
七日	水	朔前五時三十分	日のえころ	二八	二九	三〇	三十一	一後七時。五分入			
八日	木		日のえころ	二九	三〇	三一	三二	七時三分入			
九日	金		日のえころ	三〇	三一	三二	三三	八時。分入			
十日	土	安房安房祭	日のえころ	三一	三二	三三	三四	八時七分入			
十一日	日		日のえころ	三二	三三	三四	三五	八時五分入			
十二日	月		日のえころ	三三	三四	三五	三六	九時六分入			
十三日	火	和泉大鳥祭	日のえころ	三四	三五	三六	三七	一。時四分入			
十四日	水		日のえころ	三五	三六	三七	三八				

立秋午後六時。八分

十五日	木	大隅鹿兒島祭前篇崎祭渡島函館祭信濃戸隠祭	日のえころ	三六	三七	三八	三九	八	一。時四分入			
十六日	金	上弦前八時十六分伊三三	日のえころ	三七	三八	三九	四〇	九	後七時三分入	*	*	
十七日	土		日のえころ	三八	三九	四〇	四一					
十八日	日		日のえころ	三九	四〇	四一	四二	前。時二分入				
十九日	月		日のえころ	四〇	四一	四二	四三	一時二分入				
二十日	火	相撲鎌倉祭	日のえころ	四一	四二	四三	四四	二時二分入				
廿一日	水		日のえころ	四二	四三	四四	四五	三時七分入				
廿二日	木	望後三時二分	日のえころ	四三	四四	四五	四六	前四時七分入				
廿三日	金	榊木樺太祭	日のえころ	四四	四五	四六	四七	後六時八分入				
廿四日	土		日のえころ	四五	四六	四七	四八	六時四分入				

處暑午前八時三十七分

廿五日	日	筑前大宰府祭越前藤島祭土佐祭	日出五時。六分	晝閉三時十五分	夜明四時三十分	夜閉六時五十四分	日暮六時五十四分	二時五分入				
廿六日	月		日のえころ	四六	四七	四八	四九	七時五分入				
廿七日	火		日のえころ	四七	四八	四九	五〇	八時五分入				
廿八日	水		日のえころ	四八	四九	五〇	五一	九時一分入				
廿九日	木	下弦前四時三十分	日のえころ	四九	五〇	五一	五二	一。時六分入				
三十日	金		日のえころ	五〇	五一	五二	五三	土時。分入				
三十一日	土	天長節	日のえころ	五一	五二	五三	五四	後七時七分入	*	*		

九月小三十日

通月齡 月出入

一日	日	常陸鹿島	祭二百十日	ろのえとわ	三四	二五	前。時五七分出
二日	日			ろのえね	三四	二六	一時五分出
三日	日			ろのとり	三四	二七	二時五分出
四日	日	越前氣比	祭	ろのえとら	三四	二八	前三時五分出
五日	日		●朔後七時四分	ろのとり	三四	二九	
六日	日	金		ろのえとら	三四	二九	一後六時三分入
七日	日	土		ろのとり	三五	三〇	六時三分入
八日	日			ろのえら	三五	三一	六時五分入

白露午後八時三十分

日出五時十七分 晝閉十二時三十分
日入六時。分 夜閉十二時十七分
日暮六時三十分

九日	日	月	櫻津生國魂	祭常陸大洗磯前祭	ろのとり	三五	四時三分入
十日	日	火			ろのえとら	三五	八時三分入
十一日	日	水		磐城都々古別祭	ろのとり	三五	八時四分入
十二日	日	木			ろのえら	三五	九時五分入
十三日	日	金		紀伊龍山祭	ろのとり	三五	一時四分入
十四日	日	土		●上弦前。時二分	ろのえね	三五	九時一分入

秋分午前五時四十分

日出五時三十九分 晝閉十二時八分
日入五時三十七分 夜閉十二時五分
日暮六時九分

十五日	日		山城男山祭	大和石上祭相模鶴岡祭	ろのとり	二五	一。時五分出
十六日	日	月	野田島祭	薩摩新田祭	ろのえとら	二五	二前。時一分入
十七日	日	火			ろのとり	二六	一時五分入
十八日	日	水	歳豊	國祭	ろのえら	二六	二時三分入
十九日	日	木	霧島	祭信濃生島	ろのとり	二六	二時三分入
二十日	日	金	相模寒川	祭○望後十時一分	ろのえとら	二六	三時三分入
廿一日	日	土	歳白峰	祭 ひぐん	ろのとり	二六	後五時四分入
廿二日	日		遠井伊谷祭		ろのえとら	二六	五時五分出
廿三日	日	月			ろのとり	二六	六時九分出
廿四日	日	火	秋季皇靈祭	秋季神代祭	ろのえら	二六	七時三分出

十月大三十一日

通目 月出入

一日	火	周防豊榮祭	うのとこと	二七四	二六前一時五分出
二日	水		うのとこと	二七五	二七二時四八分出
三日	木		うのとこと	二七六	二八三時四分出
四日	金		うのとこと	二七七	二九前四時三九分出
五日	土	朔後。時。五分	うのとこと	二七六	三。——
六日	日		ひのえいぬ	二七九	一後五時三分入
七日	月	長門赤閉祭	ひのとあ	二八〇	二六時五分入
八日	火	森上舟箭祭 讚岐田村祭 箭諏訪祭	うのえね	二八二	三六時四分入
九日	水	睿大神山祭 覓物部祭	うのとら	二八三	四七時三分入
寒露前					
前十時四分					
十日	木	織梨木祭 若狹彦祭 讚岐金刀比羅祭	うのえとら	二八三	五八時一分入
十一日	金	播磨海祭 備前安仁祭	うのとら	二八四	六九時二分入
十二日	土		うのえとら	二八五	七九時五九分入
十三日	日	筑後高良祭 ●上弦後二時。分	うのとこと	二八六	八後二時一分入
十四日	月	神宮神御衣祭 豐熊野祭	うのえとら	二八七	九

山 霜 降 四 六

十五日	火	經熊野速奏堂陸酒列機前祭 伊太祁曾祭	うのえさる	二八八	一〇前。時五分入
十六日	水	播磨伊和祭 薩摩枚聞祭	ひのえさる	二八九	一一時一分入
十七日	木	神宮神嘗祭	ひのとら	二九〇	一二時二分入
十八日	金	攝津長田祭 備中吉備津祭	うのえいぬ	二九二	一三三時三分入
十九日	土	阿波忌部祭	うのとあ	二九三	一四四時四分入
二十日	日	偶馬出石祭 ●望前六時三十分	うのえね	二九三	一五後五時五分入
廿一日	月	下野二荒山祭 丹波出雲祭 土用後二時三分	うのとら	二九四	一六五時四八分出
廿二日	火		うのえとら	二九五	一七六時四一分出
廿三日	水	武藏靖國祭	うのとら	二九六	一七八時三九分出
廿四日	木		うのえとら	二九七	一八八時四一分出
霜降午後二時三十分					
日出五時五十四分 晝閉五時二分					
日入四時五十六分 夜閉五時三十分					
日暮五時三十九分					
廿五日	金	下野唐澤山祭	うのとこと	二九八	一九九時四三分出
廿六日	土	日向宮崎祭	ひのえとら	二九九	二〇時四五分出
廿七日	日	下弦前時三十分	ひのとら	三〇〇	二二後三時四五分出
廿八日	月	臺臺灣祭 薩摩照國祭	うのえさる	三〇一	二三
廿九日	火	筑前香椎祭	うのとら	三〇二	二四前。時四分出
三十日	水		うのえいぬ	三〇三	二五一時三九分出
三十一日	木	天長節祝日	うのとあ	三〇四	二六前三時四分出

十一月小三十日

通月齡 月出入

一日	金	蠶都々古別祭阿波大麻比古祭	三〇五	二七	前三時九分	三〇五
二日	土		三〇六	二八	四時四分	三〇六
三日	日		三〇七	二九	前時五分	三〇七
四日	月	駿河淺閉祭 ●朔前六時二分	三〇八	〇	—	三〇八
五日	火	農祭	三〇九	一	後五時三分	三〇九
六日	水		三〇〇	二	六時八分	三〇〇
七日	木		三一〇	三	六時九分	三一〇
八日	金		三一三	四	七時四分	三一三

立冬午後一時十九分

日出六時〇九分
日入四時四十分
晝間十時三十分
夜閉三時十六分
夜明五時三十分
日暮五時十四分

初子経書
石上子
三九

九日	土	壹岐住吉祭	三一二	五	八時三分	三一二
十日	日	新嘗祭班幣	三一四	六	九時五分	三一四
十一日	月		三二五	七	後〇時五八分	三二五
十二日	火	●上弦前一時四分	三三六	八	＊ ＊	三三六
十三日	水		三三七	九	前〇時三分	三三七
十四日	木		三三八	一〇	一時一分	三三八

四〇
四二

小雪午前七時三十九分

日出六時三十分
日入四時三十分
晝間十時七分
夜閉三時七分
夜明五時四十分
日暮五時五分

十五日	金	築前宗像祭築前竈門祭	三三九	二	二時一八分	三三九
十六日	土		三四〇	三	三時九分	三四〇
十七日	日	赤談山祭	三四二	四	四時四分	三四二
十八日	月	○望後四時三十分	三四三	五	五時二分	三四三
十九日	火		三四四	六	六時三分	三四四
二十日	水		三四五	七	七時二分	三四五
廿一日	木		三四六	八	七時四分	三四六
廿二日	金	鎮魂祭	三四七	九	八時三分	三四七
廿三日	土	新嘗祭	三四八	一〇	九時三分	三四八

●下弦後七時五分

三九

廿四日	日		三四九	一	〇時三分	三四九
廿五日	月	●下弦後七時五分	三三九	二	後二時一分	三三九
廿六日	火		三三〇	三	＊ ＊	三三〇
廿七日	水		三三一	四	三前〇時七分	三三一
廿八日	木		三三二	五	一時三分	三三二
廿九日	金		三三三	六	二時七分	三三三
三十日	土		三三四	七	六前三時三分	三三四

十二月大三十一日

通日 月出入

一日	日			三九	二七	前四時。九分出
二日	月			三六	二六	五時。五分出
三日	火			三七	二九	前時。一分出
四日	水	神宮月次祭幣帛發遣 ●朔前。時九分		三八	〇	—
五日	木	伊賀敢 國 祭		三九	〇	後五時四九分入
六日	金			四〇	二	六時四七分入
七日	土	振津水無瀨祭		四一	三	七時四九分入
八日	日			四二	四	八時五二分入
九日	月			四三	五	九時五分入
十日	火			四四	六	後二時。分入
十一日	水	●上弦前十時三十分		四五	七	※ ※
十二日	木	光格天皇例祭		四六	八	前。時。五分入
十三日	金			四七	九	一時三分入
十四日	土			四八	一〇	二時二分入
大雪午前六時四十七分						
日出六時三七分 晝九時五七分 夜明六時。二分 日入四時三十分 夜閉四時。九分 日暮五時。三分						

冬至午前〇時四十二分

十五日	日	長筒住 吉 祭長筒忌 宮 祭		四九	二	三時三分入
十六日	月			五〇	三	四時四二分入
十七日	火	神宮月次祭奉幣		五一	三	五時四八分入
十八日	水	●望前四時十八分		五二	四	後五時四九分入
十九日	木			五三	一五	六時。分入
二十日	金			五四	一六	七時四十分出
廿一日	土			五五	一七	八時一十七分出
廿二日	日			五六	一八	九時一八分出
廿三日	月			五七	一九	一〇時一六分出
冬至午前〇時四十二分						
日出六時四十七分 晝九時四十五分 夜明六時十二分 日入四時三十二分 夜閉四時十五分 日暮五時。八分						

●下弦後三時三十分

廿四日	火			五八	二〇	後三時三分出
廿五日	水			五九	二一	※ ※
廿六日	木			六〇	二二	前。時。八分出
廿七日	金			六一	二三	一時。三分出
廿八日	土			六二	二四	一時五九分出
廿九日	日			六三	二五	二時五五分出
三十日	月			六四	二六	三時五二分出
三十一日	火	大 祓		六五	二七	前四時四六分出

三五

三六

三七

三八
三九
四〇
四一
四二

四三
四四
四五
四六
四七
四八
四九
五〇

五一

二五三 五十五	二五三 五十六	二五二 五十七	二五〇 五十八	二五九 五十九	二五八 六十	二五七 六十一	二五六 六十二	二五五 六十三	新 一月一日
二戌十三	二壬十二	二酉十一	二未九	二戊十	二巳七	二丙六	二卯五	二乙四	新 二月一日
十三	十二	十一	十	九	八	七	六	五	新 三月一日
三亥十三	三壬十二	三酉十一	三未九	三戊十	三巳七	三丙六	三卯五	三乙四	新 四月一日
十四	十三	十二	十一	十	九	八	七	六	新 五月一日
十四	十三	十二	十一	十	九	八	七	六	新 六月一日
十五	十四	十三	十二	十一	十	九	八	七	新 七月一日
十六	十五	十四	十三	十二	十一	十	九	八	新 八月一日
十七	十六	十五	十四	十三	十二	十一	十	九	新 九月一日
十九	十八	十七	十六	十五	十四	十三	十二	十一	新 十月一日
十九	十八	十七	十六	十五	十四	十三	十二	十一	新 十一月一日
二十	十九	十八	十七	十六	十五	十四	十三	十二	新 十二月一日
二十	十九	十八	十七	十六	十五	十四	十三	十二	新 正月一日

二五三 四十五	二五三 四十六	二五三 四十七	二五三 四十八	二五九 四十九	二五八 五十	二五七 五十一	二五六 五十二	二五五 五十三	二五四 五十四
五壬十三	四辛十二	三庚十一	二己十	明戊十	三丁七	二丙六	慶乙十	元甲十	三癸十
三	二	一	朔	朔	朔	朔	朔	朔	朔
五申十三	四未十二	三辛十一	二己十	二己十	二丙十	二寅十	二卯十	二丙十	二癸十
十四	十三	十二	十一	十	九	八	七	六	五
十四	十三	十二	十一	十	九	八	七	六	五
十五	十四	十三	十二	十一	十	九	八	七	六
十六	十五	十四	十三	十二	十一	十	九	八	七
十七	十六	十五	十四	十三	十二	十一	十	九	八
十九	十八	十七	十六	十五	十四	十三	十二	十一	十
十九	十八	十七	十六	十五	十四	十三	十二	十一	十
二十	十九	十八	十七	十六	十五	十四	十三	十二	十一
二十	十九	十八	十七	十六	十五	十四	十三	十二	十一

用法ノ例

安政四年五月十日が新六月一日ナルニ第十六葉裏面第四行同年五月十八日八其レヨリ八日後即チ新六月九日ナリ

大正六年頒行

神宮神部署

