

記載候様可取計此旨相達候事

○乙第六十一號 十月廿三日 郡區役所 戸長役場

本年五月當縣甲第五十四號布達町村會並聯合會規則改正ノ義左ノ通可相心得此旨相達候事

一町村會規則ヲ改正セントスルハ戸長ニ於テ之ヲ起草
〔從前ノ規則ヲ取捨ルスモ
以下〕 現在ノ町村會規則ニ據リ其決議ヲ取リ戸長ヨリ本廳ニ
〔總テ其全案ヲ草製スヘシ
郡區長ヲ經由ス
〕 申
稟シテ裁定ヲ請フヘシ

一數町村聯合會ノ規則ヲ改正セントスルハ戸長
〔聯合町村戸長一同ノ協議又ハ
擔當ヲ定ムルハ適宜ニ任ス
〕 於テ之ヲ草製シ現在ノ聯合會規則ニ據リ其決議ヲ取リ聯合町村戸長連署ヲ以テ本廳
ヘ申稟シテ裁定ヲ請フヘシ

一水利土功ノ爲其關係アル人民ノ集會ヲ要スルトキハ戸長ニ於テ水利土功會規則ヲ起
草シ直ニ本廳ヘ申稟シテ裁定ヲ請フヘシ
但關係アル人民ノ申立ニ依リ又ハ町村會聯合會ノ決議ニ依ル等給テ集會ヲ要スル

理由詳細具狀スル
〔十四年乙十三號ヲ以本
項改正但舊文ヲ掲ケス〕

○乙第六十二號 十月廿三日 郡區役所 戸長役場

本年第十八號公布區町村會ノ開閉議決ハ其裁定ノ規則戸長ニ於テ施行スルモノハ每會
其開閉施行ニ先テ郡區長ヘ報告シ郡區長ニ於テ施行スヘキモノハ同様縣廳ヘ報告スヘ
此旨相達候事

但豫メ期限アル町村通常會ノ開會ヲ延期スルモノハ本文ニ準シ郡區長ヘ報告スヘシ
○乙第六十三號 十一月十日 郡區役所 戸長役場

鹿兒島熊本山口ノ三役ニ於テ戰死并負傷後死亡及ヒ於陣中病死致シ候軍人軍屬ノ遺族
書入用ノ義有之ニ付既ニ扶助料ヲ受ケルノ寡婦孤兒及ヒ一時限扶助料ヲ受ケタル遺族
者ヲ除ク外別紙離形ノ通取調來ル廿日迄ニ無延延庶務課兵事掛ヘ可差出此旨相達候
事

但凱旋後二週間内ニ虎列拉病ニ罹リ死亡候者モ本文ニ準シ取調ヘシ

離形 料紙美濃紙

明治十三年

〇百七十二

何府何國郡町村番地族籍 某二男 若クハ弟

職死人 官 姓名

何年何月日徵兵若クハ壯兵ニテ何鎮臺何隊 入營或ハ何校へ入校並死亡ノ時ノ附屬隊號

死亡年月場所

何年何月於何所戰死若クハ負傷於何病院死 亡或ハ何病ニ罹リ於何病院何月何日死亡

遺族 戰死若クハ病死者ノ父母祖父母若クハ兄弟姉妹若クハ伯叔父母若クハ 死後ノ養子等總テ該家ノ族ニマテ戶籍ニ登記アルモノ 姓名 年 齡

母 全

祖父母 全

兄弟姉妹伯叔父母等 全

右之通御座候也

明治十三年月日

何府何國郡町村番地族籍

職死人

何之誰父母或ハ祖父母若クハ兄弟姉妹等

戶主

姓名 印

前書之通相違無之候也

年月日

區長或ハ戶長印

○乙第六十四號十一月十三日 郡區役所 戶長役場

本年八月乙第四十六號達徵兵事務取扱手續書中追加

○乙第六十五號十一月十六日 郡區役所 戶長役場

本廳會計課金錢納拂順序別冊ノ通相定本月二十日ヨリ施行候條此旨相違候事 金錢納拂順序

第一章 納拂ノ手順

第一條 本廳金錢ノ納拂ハ會計課納拂掛ニ於テ一切之ヲ管掌ス

第二條 納拂時限ハ退廳二時前ト相定メ右時限後ハ受拂トモ總テ停止ス

但實際不得止場合ニ於テハ右時限後ト雖モ受拂フコトアルヘシ

第三條 郡區役所ヲ經テ納拂スルモノ、外諸上納金及受取金ハ便利ノ爲メ數人又ハ一町村ニ取經メ代理人コト處辨スルモ妨ケナシ

第四條 總テ他人ノ委託ヲ受ケ金錢ノ受取リ又ハ公債證書コ係ル事件等其本人ノ委任狀ヲ持參スヘシ

第二章

上納ノ手順

第一條 諸税金及其他ノ上納ヲ爲スモノハ上納證書ヲ直ニ會計課納拂掛ヘ差出スヘシ

第二條 前條ノ手順ヲナシテ爲換方ヘ現金ヲ出シ改メテ受ケ手形ト引替之ヲ納拂掛ヘ納メ上納濟ノ證書ヲ受取ルヘシ

第三條 金錢上納ノ際金員不足ナルカ又ハ事故有リテ上納差支ユルモハ有合ノ現金假納ヲナシ置キ他日本納ノ手順ヲ爲スヘシ

第四條 諸上納金ヲ持參スルニ若シ時限ニ後レ其日納方運ハズ旅宿ヘ持歸リテハ盜難ノ憂アリト思慮スルモハ封緘ノ儘爲換方ヘ假預ケテ爲シ其證書ヲ取置キ翌日ニ至リ

テ本納ノ手順ヲ爲スヘシ

第五條 諸稅其他上納金爲換方コトテ手形コ引替ヘタル後ハタトヘ事故之レアルモ其手形ヲ必ス即日又ハ翌日 休暇ナレバ又翌日 本納ヲナスヘシ

但手形コ引替タル後納人若シ病等ノ節ハ代人ヲ以テ上納スヘシ

第三章

受取ノ手順

第一條 下付金ノ受取方ヲ前以テ達シ置キタル期日コハ遅クナシ出願シ直ニ主務課ヘ請求書ヲ差出シ而シテ會計課ヘ受取方ヲ申出スヘシ

第二條 納拂掛コリ受取タル拂券ハ即日爲換方コトテ現金ト引換ユヘシ若シ事故アリテ延引スルコトアルモ受取ノ日ヨリ三日ヲ超ユヘカラス

○乙第六十六號十一月廿七日 郡區役所 戶長役場

明治十二年五月當縣乙第五十一號ヲ以脚氣病患者明細表差出方相違置候處右ヘ廢止候條自今脚氣病及問歇熱ノ二病別紙離形ニ照準シ每半期(七月十五日一月十五日)取經メ町村衛生委員ヲ經テ郡區役所ヘ差出候様醫業ノ者ヘ無漏可告示此旨相違候事

明治何年自 脚氣及間歇熱患者表
何月至何月

岡山縣何國何郡何町醫師何某

病名	國郡區名	町村名	職	業	男女ノ別	年	齡	死	亡	治	癒
脚氣											
間歇熱											

凡例

○職業ハ官吏醫師僧侶農商職工舟乘礦夫諸力役罪囚ノ別ヲ記シ他ハ皆諸業ノ部ニ記入ス
○他府縣ノ者ハ現今寄留地ノ郡區町村名ヲモ記ス
○乙第六十七號 十二月三日 郡區役所 戶長役場
今般當縣甲第七十號布達各小學補助金配付ノ金額請取方ノ義ハ一郡區取極ノ其郡區役所ニ證書ヲ以テ受取方可申立此旨相達候事(但十二年調學專統計表學齡人員ニ依リ割渡候ニ付其已後分校併校等ノ向ハ郡區役所ニ於テ夫々區分相立渡方取斗候上其事

甲詳悉可届出候事

○乙第六十八號 十二月四日 郡區役所 戶長役場
今般當縣下酒造檢査立會兼酒造補額檢査及ヒ烟草稅証券印紙稅檢査立會トシテ大藏八等屬東公美原田種光ノ兩名出張爾後巡回中時宜ニ依リ直ニ該營業家ニ臨ミ其取扱手續等諮詢致候儀モ可有之候條各營業人ハ豫テ告示スヘシ此旨相達候事
○乙第六十九號 十二月九日 郡區役所 戶長役場
大藏省稅務委員岡山出張所請ノ内大藏五等屬岡田吉孝歸京全九等屬廣島亮造大坂へ轉勤全等外一等出仕根岸友善靜岡へ轉勤自今同委員大藏八等屬市川又三郎當出張所事務取扱ノ事

○乙第七十號 十二月十三日 郡區役所 戶長役場

本年十一月十一日 當縣乙第六十六號ヲ以テ脚氣及間歇熱患者明細表差出方ノ義相達候處今般衛生局ヨリ照會ノ次第モ有之候ニ付脚氣病患者表ニ限リ更正候條自今別紙雛形ニ照準
每半期 七月十五日 限リ町村衛生委員ヲ經テ郡區役所へ差出候様營業ノ者ニ無漏可告示
一月十五日

岡山縣布達全要

○乙號 明治十四年之部

○乙第壹號 一月八日 郡區役所 戶長役場

明治十三年十二月當縣乙第六十九號ヲ以テ大藏省收稅委員在勤換等ノ義相達世候處左ノ人名岡田吉孝ト交代爲致候旨租稅局ヨリ通知有之候條納稅証書ハ自今同人名宛ヲ以テ可差出此旨相達候事

收稅委員岡山在勤

大藏四等屬山内正興

○乙第二號 一月十三日 郡區役所 戶長役場

明治十三年乙第四十六號達徵兵事務取扱手續書中追加改正

●乙第三號 一月十五日 郡區役所 戶長役場

今般當縣甲第十二號布達地方稅徵収方ノ義ハ明治十二年(六月)當縣甲第九十二號布達徵収規則ニ照準非常費ノ義ニ付期限無延延徵收速ニ完納候様可取計此旨相達候事

○乙第四號 一月廿二日 郡區役所 戶長役場
 地方稅取扱方左ノ通相達候條此旨可相心得事

一 地方稅ヲ不納スルモノハ明治十年第七十九號公布ニ據リ財產公賣徵收スルモ尙不足
 スル片ハ管内一般ノ損失トシ賦課スヘキ筈ニ付其金額詳細届出ツベシ
 一 戶長以下給料ハ地方稅ヨリ支辨スヘキモノナレトモ別ニ手當トシテ協議費ヨリ補助ス
 ルハ苦シカラズ尤此場合ニ於テハ町村會議決ノ趣届出ツヘシ
 一 戶長職務取扱費ハ地方稅ヲ以テ支辨スヘキト協議費ヲ以テ支辨スヘキトハ其事務ニ
 付區分スヘト雖モ地方稅ヨリ支出ノ費額各町村ヘ分賦ノ上町村會ノ決議ヲ以テ諸
 般ノ費用適宜ニ支出シ其餘ハ町村協議費ヲ以テ辨給スルモ苦シカラズ此場合ニ於テ
 ハ一村限其旨ヲ届出ツヘシ

●乙第五號 一月廿四日 郡區役所 戶長役場

水產物調査方必要ニ付別紙雛形ニ照準一ヶ年分概數戶長役場於テ一村限リ取調來ルニ
 月十二日迄ニ郡區役所ヘ差出シ該郡區役所ニ於テハ合計ヲ付シ同月二十日迄ニ可差出

此旨相達候事

水產物取調概表

何郡

何村

沿海ノ部		沿川ノ部	
魚有鱗	魚無鱗	魚有鱗	魚無鱗
類	類	類	類
産額	産額	産額	産額
金額	金額	金額	金額
何尾一又ハ何 貫目一或ハ何 石何斗何升何合	何匹一或ハ何百	何	何
何尾一又ハ何 貫目一或ハ何 石何斗何升何合	何匹一或ハ何百	同上	同上
何尾一又ハ何 貫目一或ハ何 石何斗何升何合	何匹一或ハ何百	同上	同上
何尾一又ハ何 貫目一或ハ何 石何斗何升何合	何匹一或ハ何百	同上	同上

明治十四年

〇百七十八

海藻		何	貝類	何	甲介類
〰〰〰		何石何斗何升 何合「或」何箇	〰〰〰	何箇	同前
〰〰〰		〰〰〰	〰〰〰	同前	同前
		何	貝類	何	甲介類
		〰〰〰	〰〰〰	同上	同前
		〰〰〰	〰〰〰	同上	同前

何	有鱗魚類	沿海ノ部	何	食鹽	同	何
〰〰〰	産額	以上町村限リ之レニ做ラヘシ 合計	〰〰〰	〰〰〰	何石何斗何升	何貫目
〰〰〰	金額		〰〰〰	〰〰〰	〰〰〰	
何十ヶ村	村數	沿川ノ部				
同上	同上					
同上	同上					
同上	同上					

明治十四年

〇百七十九

何	無鱗魚類	以下之																		

右之通有之候也
 年 月 日
 郡 區 役 所

●乙第六號 一月廿六日 郡區役所 戸長役場 公立小學
 明治十三年度小學補助費別冊ノ通、配賦候條此旨相違候事（別冊畧之）
 ○乙第七號 一月三十一日 郡區役所 戸長役場
 縣會議員被撰人撰舉人共毎年一、三月一日現在ノ人員一町村限戸長ニテ取調郡區役所へ
 差出シ該役所ニ於テハ別紙雛形ニ照準一、三月三十一日限差出スヘシ此旨相違候事
 但本年ハ二月二十八日限差出スヘシ（十四年乙三十六號參考）

縣會議員被撰人撰舉人員
 何 郡 區

村町	何	被撰人員	撰舉人員	計
何	何拾何人	何拾何人	何拾何人	何拾何人
何	何拾何人	何拾何人	何拾何人	何拾何人
何	何拾何人	何拾何人	何拾何人	何拾何人
何	何拾何人	何拾何人	何拾何人	何拾何人

合計

何拾何ヶ町

何百何拾人

何百何拾人

何千何百何拾何人

○乙第八號 二月四日 郡區役所 戶長役場

當縣下官林事務ノ義ハ内務省山林局出張所ニテ取扱候得共山林内火災風損蟲害盜伐其他都テ官林ノ利害ニ付テハ郡區長戶長等ニ於テモ平常注意可致ハ勿論ニ付右等發見候節ハ速ニ山林局出張所ヘ申報シ且差置難キ場合ニ於テハ直ニ防禦取締方ニ從事シ一層保護可致旨内務省ヨリ達ノ次第モ有之候條取締上篤ク注意可致此旨相達候事

○乙第九號 二月五日 郡區役所 戶長役場 衛生委員

町村衛生委員事務取扱手續第四項ノ場合モ有之候條醫師獸醫産婆藥舖賣藥全請賣全行商ノ開廢業或ハ禁止等有之節ハ其都度衛生委員ヘ通知可致爲心得此旨相達候事

○乙第十號 二月七日 郡區役所 戶長役場

今般宮内省達ノ次第有之古來諸王ニテ奉祀ノ子孫無之方々(賜姓又ハ親王宣下ノ有無ニ抱ラス)墳墓各部内ニ於テ現存ノ向ハ地方傳説等詳細取調繪圖面相添ヘ可申出此旨相達候事

○乙第十一號 二月十日 郡區役所 戶長役場 衛生委員

町村衛生委員事務取扱方ハ客年當縣中第四十二號達中事務條項ニ據ルヘキハ勿論ニ候得共總テ統計ニ係ル事件ハ其申報方一様ナラズ候テハ製表上煩雜ヲ醸シ且ツ衛生委員ニ於テモ一定ノ書式ヲ以テ一町村限リ其申報ヲ集録シ他日ノ參照ニ供スルハ衛生上緊要ノ事件ニ付特ニ其申報ノ手續キ并ニ報告原簿調整方相示シ候條左ノ各項ニ準據可致此旨相達候事

諸申報取扱手續

正産流産及死亡届ノ事

町村ノ正産流産及死亡ヲ届出ルルハ該届書ヲ檢閲シ不都合無キヨ於テハ正産ハ第一流産ハ第二死亡ハ第三號式ノ如ク報告原簿ニ登記シ該届書ニ見認印ヲ捺シ其都度戶長役場ニ廻付スルハ戶長役場ハ毎月分取束ヲ翌月十五日限リ郡區役所ニ差出スルヘシ但死亡流産ハ醫師或ハ産婆ノ届書ノミ郡區役所ヘ差出スルヘシ

(十四年甲二十一號ヲ以本文ヲ更正シ但書ヲ加フ)

傳染病届之事

醫師ヨリ傳染病患者又ハ其全癒死亡等ヲ届出ルルハ該届書ヲ檢閲シ不都合ナキコ於テハ第四號式ノ如ク報告原簿ニ登記シ該届書ニ見認印ヲ捺シ戸長役場ニ回付シ戸長役場ハ其都度速カニ郡區役所ニ差出スヘシ

但其申報特ニ速急ヲ要スル時ハ戸長役場ヲ經ズ直ニ郡區役所又ハ警察本分署へ届出ルヲモアルヘシ

家畜傳染病届之事

獸醫或ハ持主ヨリ町村内家畜傳染病斃死撲殺全癒等ヲ届出ル時ハ該届書ヲ檢閲シ不都合ナキコ於テハ第五號式ノ如ク報告原簿ニ登記シ該届書ハ見認印ヲ捺シ速カニ戸長役場ニ廻付シ戸長役場ハ其都度郡區役所ニ差出スヘシ

中毒患者届之事

町村内ノ中毒患者ヲ醫師ヨリ届出ル時ハ該届書ヲ檢閲シ時機ニ因リ其實況ヲモ取糺シ第六號式ノ如ク報告原簿ニ登記シ別ニ意見アル者ハ其事由ヲ述ヘ届書ト共ニ戸長役場

ニ廻付シ戸長役場ハ其都度郡區役所ニ差出スヘシ

但衛生委員ニ於テ飲食物ノ中毒等ヲ發見セシトモ本條ノ手續ヲ爲スヘシ

脚氣及間歇熱表之事

該表ハ前期ハ一月十五日後期ハ七月十五日限り町村内ノ醫師ヨリ差出サシメ成規ノ表式ニ照ラシ不都合ナキ時ハ見認印ヲ捺シ戸長役場ヲ經テ郡區役所ニ差出スヘシ

娼妓癩癧検査表之事

娼妓并貸座敷免許ノ町村ニ於テハ其檢梅醫ヨリ毎月娼妓癩癧検査表ヲ差出サシメ第七號式ノ如ク報告原簿ニ登記シ該表ハ見認印ヲ捺シ其翌月十日限り戸長役場ヲ經テ郡區役所ニ差出スヘシ

種痘之事

町村内種痘醫ヨリ每期種痘人員表ヲ差出サシメ成規ノ表式ニ照ラシ不都合ナキトハ見認印ヲ捺シ前期ハ一月廿日後期ハ七月廿日限り戸長役場ヲ經テ郡區役所ニ差出且ツ戸長ト協議シ町村内年齢十五年以下ノ人員ヲ取調其内種痘濟天然痘濟未痘ヲ區分シ第八

號式ノ如ク報告原簿ニ登記シ尙同式ノ表ヲ製シ前記ノ手續ヲ以テ差出スヘシ

婚姻取調之事

戸長ト協議シテ戸籍ニ據リ町村内年齢十四年以上ノ人員ヲ調査シ其内男女及ヒ配偶者
〔婦人ノ年齢廿年未満廿年以上〕 〔獨身〕 〔未婚者ト一回以上婚姻〕 等ヲ區別シ前期ハ十
〔五十年以上〕ニ細別スヘシ
二月三十一日後期ハ六月三十日ノ現數ヲ取り第九號式ノ如ク報告原簿ニ登記シ尙同式
ノ表ヲ製シ前期ハ一月廿日後期ハ七月廿日限リ郡區役所ニ差出スヘシ

生藥取調之事

町村内藥種採取人或ハ栽培者ヨリ每期其採収高ヲ届出サシメ第十號式ノ如ク報告原簿
ニ登記シ尙同式ノ表ヲ製シ前期ハ一月廿日後期ハ七月廿日限リ戸長役場ヲ經テ郡區役
所ニ差出スヘシ

製藥取調之事

町村内製藥者ヨリ每期其製造高ヲ届出サシメ第十一號式ノ如ク報告原簿ニ登記シ尙同
式ノ表ヲ製シ前期ハ一月廿日後期ハ七月廿日限リ戸長役場ヲ經テ郡區役所ニ差出スヘシ

礦泉取調之事

町村内ニ於テ礦泉ヲ發見スルハ其實地ノ景况温度性分功能等可成の詳記ヲ戸長役場
ヲ經テ郡區役所ニ届出スヘシ

但本條ノ頗末ハ報告原簿雜ノ部ニ記載シ置クヘシ

醫師獸醫產婆藥舖賣藥之事

報告原簿中醫師獸醫產婆藥舖賣藥業者ヲ區分シ姓名簿ニ充テ其開廢業或ハ禁止等戸
長ヨリ通知ノ都度第十二號式ノ如ク記載シ置クヘシ

衛生費出納表之事

戸長ト協議シ每期之レヲ調査シ第拾三號式ノ如ク仕譯ノ上報告原簿ニ登記シ尙同式ノ
表ヲ製シ前期ハ一月廿日後期ハ七月廿日限リ戸長連署ヲ以テ郡區役所ニ差出スヘシ

雜件ノ部

報告原簿中雜部ヲ設ケ前各項ノ外渾テ衛生上ニ係ル利害得失ニ付郡區役所ニ申報セシ

事件ハ第十四號式ノ如ク適宜記載シ置キ他日ノ参照ニ供スベシ

報告原簿記載式

第壹號 正産届之部 (明治何年自何月至何月)

族籍職業姓名幾男女或ハ何孫(公生)(私生)

一何月何日生

一、、、、、

第二號 流産届之部 (明治何年自何月至何月)

族籍職業姓名妻妾或ハ處女寡婦等(公生)(私生)

一何月何日流産

一、、、、、

第三號 死亡届之部 (明治何年自何月至何月)

族籍姓名或ハ父母兄弟姊妹妻妾何男何女或ハ何孫等

職業

一何月何日死

某

年 齡

病名 何

一、、、、、

第四號 流行病届之部 (明治何年自何月至何月)

族籍職業男女等

一何病

何某

年 齡

何月何日發病

明治十四年

〇百八十四

何月何日(全癒)(死亡) 〔此部ハ最初余野ヲ設ケ置キ追テ届
出ノ節記入スヘシ〕

第五號 家畜傳染病之部 (明治何年自何月至何月)

一何病 牛馬鶏犬或ハ羊豚

何月何日發病 何月何日(全治)(斃死)(撲殺) 〔此部ハ余野ヲ設ケ置キ追テ
届出ノ節記入スヘシ〕

第六號 中毒患者之部 (明治何年自何月至何月)

毒物品名 患者姓名 全年齡 女男 轉 歸 死ニ至ルノ時間

何々々 何條誰 何年何月 男 慢性或ハ治癒 何日何時
 第七號 (十四年二十七號ヲ以第七) 娼妓癩毒検査表ノ部
 (號更正但舊表ヲ掲ケス) 娼妓癩毒検査表ノ部
 明治何年何月検査表

檢數	娼妓總員	検査總員	有	毒無	毒他	行休	業疾	病
	第一回何人	何人	何人	何人	何人	何人	何人	何人
全二回								
全三回								
全四回								
計								
本月中	新	規	業	業	何	何	人	人
	廢				何	何	人	人

第八號 種痘取調ノ部 (明治何年自何月至何月)
 明治十四年 ○百八十五

十五年以下人員	種痘濟	天然痘濟	未痘
何人	何人	何人	何人

第九號 婚姻調査ノ部 (明治何年自何月至何月)

十四年以上ノ人口數	十四年以上男女獨身ノ數
男	未婚者
女	一回以上婚姻セシ者
計	計
何人	何人
何人	何人
何人	何人
何人	何人

配偶ノ數	計
何人	何人
何人	何人
何人	何人
何人	何人
何人	何人

時限	五十年以上ノ婦	二十年以上ノ婦	二十年未滿ノ婦	合計
本期未現在數	何人	何人	何人	何人
本期內結婚	何人	何人	何人	何人
本期內離婚	何人	何人	何人	何人

第十號 生藥取調ノ部 (明治何年自何月至何月)

品名	產地	採收高
何	何	何百何十何貫或、何、
何	何	、、、、
何	何	、、、、

第十一號 製藥取調ノ部 (明治何年自何月至何月)

品名	月	何月	何月	何月	何月	何月	計	製造人姓名
何	藥	何程	何程	何程	何程	何程	何程	、
、	、	、	、	、	、	、	、	、
、	、	、	、	、	、	、	、	、

第十二號 醫師獸醫產婆藥舖賣藥者姓名簿ノ部 (明治何年自何月至何月)

鑑札番號	學派門類	開業年月日	廢業年月日	姓名	年齡
、	、	、	、	、	、

明治十四年 〇百八十六

何 號	漢或ハ洋何々科	明治何年何月日	何 條	誰	何年何月
鑑札番號	學 派	開業年月日 廢業年月日	姓 名	年 齡	
何 號	漢或ハ洋				
右 獸 醫					
鑑札番號	開業年月日 廢業年月日	姓 名	年 齡		
右 產 婆					
鑑札番號	種 別	開業年月日 廢業年月日	姓 名		
	漢或ハ洋 雜藥舖等				
右 藥 舖					
鑑札番號	方劑名	開業年月日 廢業年月日	姓 名		

何故或ハ 何丸等	右賣藥營業者	何故或ハ 何丸等	右賣藥營業者
鑑札番號	藥 名	開業年月日 廢業年月日	營業人住所姓名 請賣人姓名
右全請賣人			
鑑札番號	藥 名	開業年月日 廢業年月日	營業或ハ請賣人 住所姓名 行 商 人 姓 名
右全行商人			
第十三號 衛生費出納表ノ部 (明治何年自何月至何月)			
收入ノ部			
金何程	協議費	金何程	密附金

明治十四年

〇百八十七

一金何程	何
合計金何程	
支田ノ部	
一金何程	衛生委員費
內譯	
金何程	給料
金何程	何
金何程	何
一金何程	流行病豫防費
內譯	
金何程	消毒藥料
金何程	何
金何程	何

一金何程	何
內譯	
金何程	何
金何程	何
合計金何程	何
差引過不足 金何程	
第十四號	雜件之部
乙第十二號	二月十二日 郡區役所 戸長役場
諸礦山借區稅并坑業明細表差出期限ノ義明治十一年十一月十一日	
全乙第百六十九號	以相違置候處兎角延引不都合不少候條明治十三年分取纏ノ至
急可差出此旨相達候事	
乙第十三號	三月一日 郡區役所 戸長役場

明治十四年

○百八十八

明治十三年乙第六十一號達第三項改正

○乙第十四號 三月一日 郡區役所 戸長役場

明治十一年乙第七十八號達町村用掛推定及取扱方心得書中第三項但書增加

○乙第十五號 三月二日 郡區役所 戸長役場

徵兵事務條例中別紙ノ通正誤相成候條爲心得此旨相違候事

徵兵事務條例追加中正誤

第百五十一條 (絶家ヲ再興シタル女)ノ下ニ(戸)ヲ脱ス

第百五十五條 (又ハ五十)ノ下ニ(歳)ヲ脱ス

第百五十八條 (養孫^{承祖}ノ孫)ノ下ニ(及ヒ相續人)ノ五字ヲ脱ス

同 條 (或ハ承祖ノ孫)ノ下ニ(又ハ相續人)ノ五字ヲ脱ス

第百六十六條 (養子ニシテ名義ノ兄弟或ハ)ノ十二字ハ衍

第百七十四條 (徵兵令)ノ下ニ(第三十條)ノ四字ヲ脱ス

同 條 (第四十二條)ノ下ニ(第五十六條但書)ノ七字ヲ脱ス

同 條 (徵集ニ應セシムヘシ)ハ(免役ノ限ニ非ス)ノ誤

第百八十一條 (勿論同令)ノ下ニ(第三十條及ヒ)ノ六字ヲ脱ス

徵兵事務條例改正中正誤

第三十八條 (同者)ハ(同署)ノ誤

第五十條 括弧註文中「第五項」ノ三字ヲ削ル」ノ九字ヲ脱ス

同 條 括弧註文中(第九項ニ當ル者)ノ下ニ(ノ中疾病中或ハ病後ノ故ヲ以テ

仍ホ未タ勞役ニ堪ユルヲ能ハサル者并ニ身幹四尺八寸以上ノ者)ノ四

十二字ヲ脱ス

第百二十七條 (入營セシムヘシ)云々末行(四字)ハ(四字)ノ誤

○乙第十六號 三月三日 郡區役所 戸長役場

陸軍下士兵卒歸省願并歸營延期願書式別紙ノ通相定候條徵兵令第五十九條ニ據リ可取
扱此旨相違候事

常備兵歸省之義ニ付願

何縣何郡(區)何町(村)何番地士族(平民)
某何男(弟等)

當時何鎮臺何兵第何聯隊第何大隊
第何中隊何等卒

姓名

右之者儀私何男(弟等)ニ候處過ル明治何年中徵兵相當ヲ以常備兵役被申付即今何營所
ニ服務罷在候然ルニ父(母)某久々疾病ニ罹リ(何々症ヲ患ヒ)漸々衰弱此際ニ至リ最危
篤ニ相逼リ候〔以上患者ノ現況〕就而者存生中右某儀親子ノ情ヲ以爲看護一時御成規
内ノ歸省御差許被下度別紙療醫診斷書相添此段奉願候也

何縣何郡(區)何町(村)士族(平民)

年月日

右兄(親戚)

右町(村)戸長

姓名印

何鎮臺何兵第何隊

御中

前書之通相違無之候也

何郡區長

姓名印

歸省中發病ニ付歸營延期願

何縣何郡(區)何町(村)何番地士族(平民)

隊號官等

〔本人所屬聯隊或ハ大隊中隊等又
官等トハ曹長軍曹伍長兵卒ノ類〕

姓名

今度親爲看病歸省被差許

〔或ハ褒賞等
休暇ノ事由〕

歸宅罷在候處過日來何病ニ罹リ

〔病
症〕何々甚

敷〔苦惱
容体〕

醫師診斷ヲ乞ヒ療養致來候然ルニ休暇日數モ既ニ相滿來ル何日歸營當日ニ

候得共先陳ノ如ク逆モ歸營難調候間引續二週間延期御差許被下度此段診斷書相添奉願
候也

隊號

年月日

官姓名印

(以下皆前書式ニ倣フ)

〇乙第十七號 三月四日 郡區役所 戸長役場

戸長任免ノ節事務受渡規則左ノ通相定候條此旨相違候事

戸長事務受渡規則

第一條 戸長轉免ノ節ハ戸籍地籍地價帳并諸稅取立帳協議費賦課決算簿町村會議員名簿及ヒ地所建物船舶與賣割印帳役場印其他日用ノ帳簿諸器具ハ即日掛へ引繼事務差支ナキ檢取計フヘシ

但舊戸長居宅ヲ以テ戸長役場トシ事務取扱來リ尙當分其儘役場ニ相用事務取扱モノト雖モ總テ立會ノ上受渡ヲ爲スヘシ

第二條 地租諸稅ノ納期ニ際シ又ハ協議費徵収支出ノ期限ニ迫ルモノ若クハ諸進達ノ期限ニ至ルモノハ總テ前條ノ手續ヲ以テ無差支檢取計フヘシ

第三條 役場ニ現在ノ金員ハ其種類ヲ明瞭コシ舊戸長ヨリ證書ヲ以テ日數三日以内ニ

用掛へ引渡スヘシ尤其上納又ハ支拂フヘキ金員ハ舊戸長ニ於テ上納支拂ノ手續ヲ爲シ之ヲ用掛へ引渡シ用掛ノ名印ヲ以テ三日以内直ニ現金ヲ上納又ハ支拂フヘシ

第四條 諸帳簿記錄圖書類舊記錄并備品及ヒ消耗品ノ内殘品共總テ詳細ナル目錄ヲ製シ其事故アルモノハ演舌書ヲ作り轉免ノ日ヨリ日數十五日以内新任戸長へ引渡スヘシ若シ日限中戸長新任ナキキハ用掛へ引渡スヘシ

但定期内難引渡事故アルハ其旨郡區長へ具狀シ指揮ヲ受クヘシ且本文事務引渡未濟中ハ私事ヲ以テ他行スルヲ許サス

第五條 戸長更迭ノ時々事務引渡目錄及ヒ演舌書ハ順次編輯備置諸帳簿ト共ニ第四條ノ手續ヲ以テ引渡スヘシ若シ引渡ノ際先戸長ヨリ受繼ノ書類器具等欠品アルキハ其事由詳細演舌書ニ記載スヘシ

第六條 用掛ニ於テ一時引繼ヲ受ケル事務ハ戸長新任ノ上総テ前數條ノ手續ニ據リ引繼ヲ爲スヘシ

但第一條第三條ノ日限ハ新任戸長奉命ノ受書ヲ呈シタル日ヲ以テスヘシ

第七條 事務引繼候上ハ新任戸長ニ於テ總テ事務ノ責任ヲ負擔スヘキモノニ付舊事務ト雖モ不都合ト見認ムルカ又ハ不了解ノ事件ハ可成事務受渡ノ際篤ト推問シ舊戸長ニ於テハ之ヲ辨明シ若シクハ辨明書ヲ作り之ヲ引繼クヘシ若シ新戸長ニ於テ其儘難引受意見アルモノハ郡區長ヘ伺出指揮ヲ受クヘシ

第八條 戸長病死等ノ節事務引繼方ハ用掛ニ於テ取調前數條ノ手續ニ據リ新任戸長ヘ引渡スヘシ

第九條 事務受渡濟ノ上ハ双方連署ヲ以テ郡區長ヘ届出ヘシ
〔十四年乙三十號ヲ以本條追加〕

附 錄

舊戸長事務引渡ニ付取調中ハ日數十五日以内ハ其引渡濟迄給料日割ヲ以支給スヘシト雖モ十六日以上ニ涉ルモノハ給料ヲ支給セサルモノトス

但新戸長ニ於テ舊事務受繼ニ付推問ヲ要シ又ハ立會取調ノ爲メ本文定期外故ラコ役場ニ出頭セムルハ筆生雇給ノ内ヨリ適當ノ日當ヲ給スヘシ

○乙第十八號 三月七日 郡區役所 戸長役場

郡區役所 戸長役場間ニ於テ往復ノ書類ハ從來定使村使等ヲ以テ回達候慣行ノ處今般郵便事業擴張衆庶便宜ノ爲メ甲第四十五號布達ノ通實施相成候ニ付大至急用重量物ヲ除クノ外總テ郵便ニ廻付可致此旨相達候事

但戸長役場ニ於テ人民ヨリ差出候公用書類ニ限リ取極置配達入ニ附托スヘシ

○乙第十九號 三月十四日 郡區役所 戸長役場

明治十三年乙第六十八號達ノ内大藏八等屬東公美今般大藏十等屬根來勝吉ト交代

○乙第二十號 三月十四日 郡區役所 戸長役場 衛生委員

自今衛生ニ係ル布達達并ニ報告書等ハ定部數ノ外各町村ヘ壹部ツ、増配布候條其町村衛生委員ヘ廻付スヘシ此旨相達候事

○乙第二十一號 三月十七日 郡區役所 戸長役場 衛生委員

本年乙第十一號達町村衛生委員諸申報取扱手續第一項中更正並ニ但書追加

○乙第二十二號 三月廿五日 郡區役所 戸長役場

本年一當縣乙第壹號ヲ以テ大藏省収稅委員在勤換ノ議相達置候處左ノ人名山内正興ト

交代爲致候旨租稅局ヨリ通知有之候條納稅証書ハ自今同人名宛ヲ以テ可差出此旨相違候事

収稅委員岡山在勤

大藏六等屬糟川潤三

○乙第二十三號 四月八日

〔十四年乙三十〕
〔七號ヲ以廢止〕

郡區役所 戶長役場

各鎮臺兵卒常備滿期歸郷ノ者旅費欠乏ノ難ヲ以繰替金取計置追テ償還ノ義出願ノ者有之右ハ自辨費ニシテ畢竟相對私借ニ止リ候義ト心得ンム

○乙第二十四號 四月十三日 郡區役所 戶長役場

明治十三年乙第四十六號達徵兵事務取扱手續書中追加更正

○乙第二十五號 四月十八日 郡區役所 戶長役場

戶籍簿加除ノ儀ハ最樞要ノ事務ニシテ輕忽ニス可ラザルハ勿論徵兵事務條例第二十六條揭示ノ次第モ之ノ有リ就テハ徵兵令第二十八條第一項并但書同條第四項但書同第二

十九條第一項并但書同第三十二條ニ該當スル者及相續人養嗣子養子ノ區分年月等ノ事項其他事由トシテ精密ニ記載シ置徵兵下検査官員巡行ノ際照較上不都合無之様可致此旨相違候事

●乙第二十六號 四月二十二日 郡區役所 戶長役場 衛生委員

種痘ノ義ハ天然痘ノ慘毒ヲ豫防スルノ要點ナリ依之小兒初生六十日ヨリ滿一年迄ノ内ニ必ス種痘スヘキ旨明治九年內務省甲第十六號ヲ以規則被相違有之候處兎角等閑ニ經過各町村ニ於テ未痘兒不少旨相聞夭折暴害ヲ恐レサルノ甚ト目下春暖播種好時氣ニ際シ忽ニスヘカラサル義ニ付一町村限未痘兒再三種トモ綿密取調戶長衛生委員ニ於テ致世話最寄醫師ニ就キ種痘ヲ受ケサスヘシ此旨相違候事

但事故アリテ此期ニ後ル、モノハ其次第人名等來ル六月中ニ取調可申出事

○乙第二十七號 四月二十二日 郡區役所 戶長役場 衛生委員

本年二月本縣乙第十一號ヲ以テ衛生委員報告原簿調整方相違候處第七號娼妓癩毒検査表雛形中製表上差間ノ處有之左ノ雛形ノ通、更正候條此旨相違候事(原簿訂正)

○乙第二十八號 四月廿八日 郡區役所 戶長役場
 士族戶主死亡又ハ除族跡相續未定ニシテ六ヶ月ヲ經過スルモ遺族アルモノハ明治十三年一月第三號公布ノ限外ト可相心得此旨相達候事

○乙第二十九號 五月四日 郡區役所 戶長役場

明治十三年二月 當縣乙第十一號達米麥雜穀現收ノ數量等報告計算上區々相成不都合ニ付 尙ホ別紙離形指示ヲ候條右ニ照準取調可差出此旨相達候事

明治何年稻作概算

何國

本年ニ於テ作付セサルモノ
 ナキ所ハ平年収獲ハ即チ千
 百石及反別ハ百拾町歩ナル
 モナリ

何郡何ヶ村
 但壹反ニ付
 但壹石

平年収獲米千石
 此反別百町步
 外
 米百石

此反別拾町步

本年稻作付不相成分

米何程

此反別何程

潰地成ノ分

内

此余荒地或ハ宅地成ノ如キ地種變換セシモノト舉ケ名稱毎ニ配ス

米何程

粟藜播種ノ分

此反別何程

此余他種ノ任付ハモノ其著シキモノヲ學記ス

一收獲米千七百七拾石

但壹反ニ付
 但壹石五斗

此反別百拾八町步

本年作付反別増加ノ分
 收穫差引除之

内米百七拾壹石

此反別拾八町步

新規反別入増

米何程

此反別

明治十四年

○百九十四

米何程

荒地起返増

此反別

米何程

本作戻増

此反別

此項ハ平年稲作ノ反別ニシテ近來他種ヲ
作リ本年ニ至リ稲作セシモノヲ指ス

内米八百九拾九石

内米

何々

増

外米三百石

何々

増

内米

何々

減

内米

何々

減

差引

何々

減

米五百九拾九石

平年々増ス

内譯

早稻四百貳拾石

此反別三拾町步

但壹反ニ付
壹石四斗

中稻五百貳拾五石

此反別三拾五町步

但壹反ニ付
壹石五斗

晚稻六百八拾石

此反別四拾町步

但壹反ニ付
壹石七斗

糯稻百四拾五石

此反別三拾三町步

但壹反ニ付
壹石壹斗壹升五合余

○乙第三十號 五月五日 郡區役所 戸長役場

本年乙第十七號達戸長事務受渡規則中第九條追加

○乙第三十一號 五月廿一日 郡區役所 戸長役場

郡區統計表調製法別紙ノ通知定候條明治十四年分ニリ其成候郡區役所ニ於テ取調翌年

三月三十一日限り縣廳へ可差出尤條件中特ニ戸長ノ下調ヲ要スルモノハ郡區長ノ指揮ニ依リ實地取調二月廿八日限り該役所へ差出スヘシ此旨相達候事
但明治十年^六當縣乙第百十四號達村町年表ハ明治十四年分ヨリ調製ニ及ハス

(別紙附録)

○乙第三十二號 五月廿五日 郡區役所 戸長役場

明治十三年^八當縣乙第四十六號達徵兵事務取扱手續書左ノ項目ヲ追加候條此旨相達候事(原達訂正)

但昨十三年五月廿九日附無號達ハ廢止ス

○乙第三十三號 五月廿五日 郡區役所 戸長役場

稅外收入ノ科目十三年度ヨリ雜收入ト改稱相成候條此旨相達候事

但其納方ハ明治十三年^六當縣乙第三十九號達ノ通り且既ニ書類送致濟ノ分ハ改メ差出スニ及ハス

○乙第三十四號 五月廿七日 郡區役所 戸長役場

今般皇居御造營ニ付其筋ヨリ達ノ次第モ有之別紙木種寸間恰當ノ樹木社寺境内外其他官有地ノ内ニ於テ有之候ハ、雛形ニ倣ヒ詳細取調六月二十日迄ニ有無可届出此旨相達候事

但民林中ニ於テ木種寸間恰當ノ樹木モ有之候ハ、是亦爲參考取調申出スヘシ

一 檜何本目通八尺回以上 枝下長貳丈五尺以上

但長枝下ト記載有之ト雖モ二三ノ小枝或ハ小節有之候共可成長間ニ可取調事

一 楓何本目通九尺回以上 枝下長三丈以上

但前同斷

書式

官民林區別ノリ

兩種區別ノリ

縣	國	郡	村	官有地 民林	字	目	通	枝下長	節	檜	楓	人民名前

明治十四年

〇百九十六

○乙第三十五號 六月一日 郡區役所 戶長役場

學校病院道路橋梁及ヒ濟貧恤救其他ノ費用ヲ差出ス者出願上申書等本人種族記載無之
向往々有之調理上差支候ニ付自今右ニ關スル書類ハ必ス其種族ヲ詳記可差出此旨相達
候事

○乙第三十六號 六月三日 郡區役所 戶長役場 (十四年乙四十一號參考)

本年一當縣乙第七號縣會議員被撰人撰舉人共取調達中一月一日ヲ三月一日一月三十一
日限ヲ三月三十一日限ト改正シ猶別紙雛形ノ分モ右ニ照準取調一同可差出此旨相達候
事

但別紙雛形ノ現員 三月一日 取調書ハ本年ニ限リ六月三十日迄ニ差出スヘシ尤彙ニ進達ノ

町村限取調書ハ猶三月一日現員ニ引當増減アル者ニ限リ右期日迄ニ訂正方可申立

縣會議員撰舉被撰舉權ヲ有スル者取調

郡區内本籍ノ者人口總計若干ノ内

一撰舉權ヲ有スル者

(三月一日調) 何名

華士族

何名

農

何名

内 工

何名

商

何名

一被撰舉權ヲ有スル者

何名

内 華士族

何名

農

何名

内 工

何名

商

何名

右者本年當郡區内ニ於テ撰舉被撰舉權ヲ有スル者取調進達候也

明治何年何月何日

郡長 何 某

○乙第三十七號 六月四日 郡區役所 戶長役場

軍人軍屬通行ノ際病氣其他ノ事故ニ由リ旅費空乏ノ虞ヲ以繰替金依頼候節ハ休暇歸省
及滿期歸隊ニテ兵科手牒ハ勿論旅次証書ヲ所持スル者ニ限リ事實無相違ニ於テハ成規
ノ手續ヲ爲シ繰替相渡シ償還方速ニ可申立其他ノ者ハ一切繰替金貸與致間敷爲心得通
運會社取扱人等へ無洩告示スヘシ此旨相達候事

但明治十三年六月當縣乙第三十六號達并本年四月乙第二十三號達ハ廢止ス

○乙第三十八號 六月十四日 郡區役所 戶長役場

豫備後備兩軍籍ノ者後備軍司令部條例第十八條并第二十二條第二十六條揭示ノ通身元
異動有之節駐在官へ願届書差出候上ハ其異動ノ顛末〔願ハ指令〕
〔濟ノ上〕 郡區役所ヲ經テ縣廳
へモ可爲届出此旨相達候事

○乙第三十九號 六月廿三日 郡區役所 戶長役場

山林原野及ヒ社寺堂宇敷其他地稅上納期限并稅額届方等本年 五 當縣甲第八十二號及ヒ
六 月甲第九十五號ヲ以及布達置候ニ付テハ右稅金取扱并納稅切符調理方共別紙ノ通可相
心得此旨相達候事

山林原野其他稅金取扱方

一明治九年分

山野稅

一同十年分

同

一同十一年分

同

右三夕年分ハ本年ヨリ向廿六ケ年々賦廿六分ノ一本年分納期 九月一日ヨリ
十月卅一日迄 上納但納稅

切符第一離形ノ通年限ニ區分調理込入スヘシ

一明治十二年分

山野稅

本年納期 七月一日ヨリ 上納
八月卅一日迄

右十二年分稅金ノ儀ハ出納鎖閉以後ニ付年度後追納十四年度仕上ケ取計フヘシ
稅切符第二離形ノ通調理込入スヘシ

但上納証書ハ十二年 九 當縣丁第九十六號連ニ添據調製スヘシ

一明治十三年分

山野稅

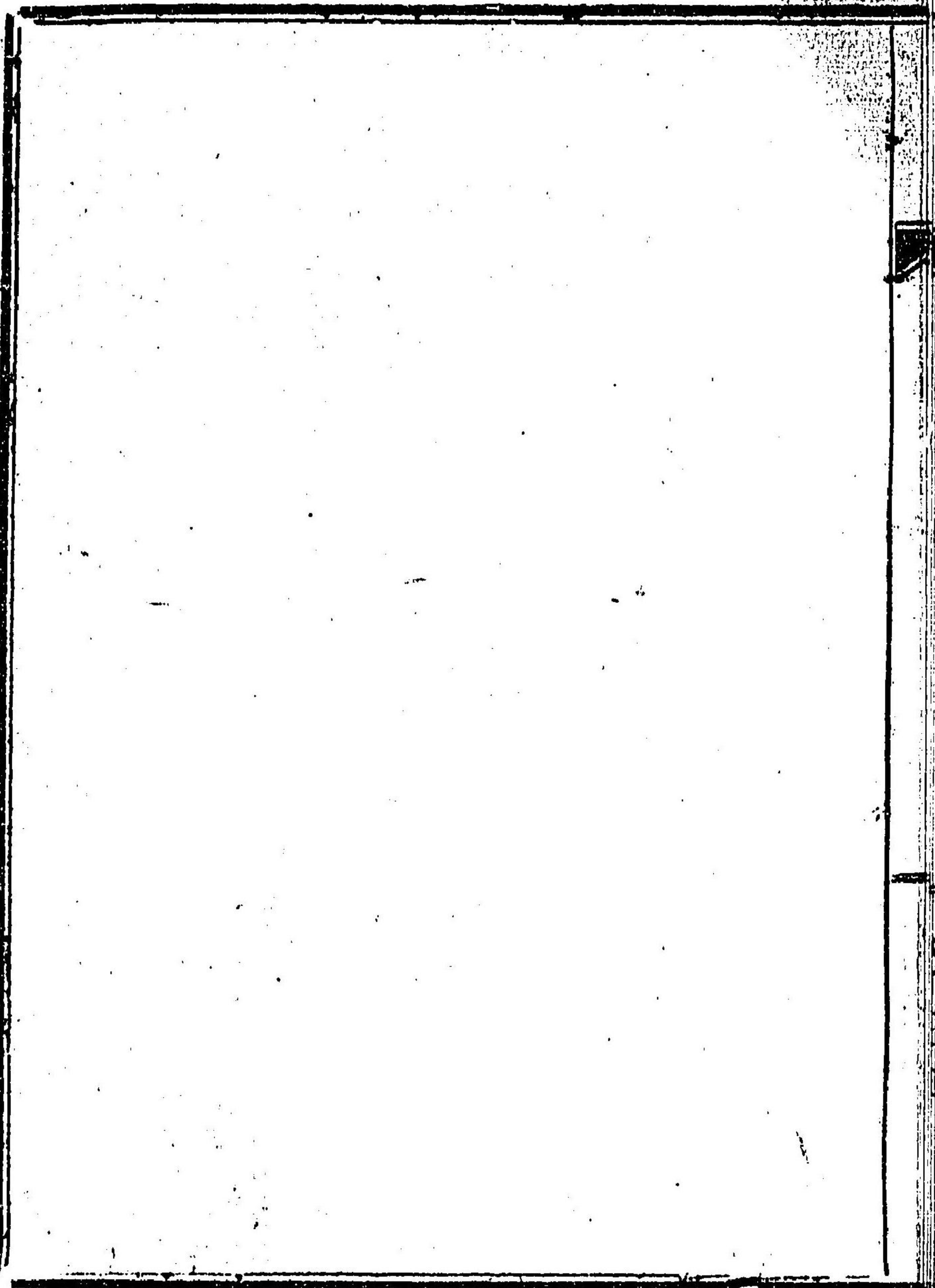
本年納期 七月一日ヨリ 上納
八月卅一日迄

右十三年分ハ出納鎖閉以前ニ徵収可致ニ付同年分ニ追納皆濟仕上取計ヘシ
符第三離形ノ通調理込入スヘシ

一明治十四年分

山野稅

右ハ假稅額ヲ以一般耕宅地ニ紐込本年第拾四號公布ニ照準成規ノ通徵収スヘシ



一覽

上訪分
何都
何村

日 賜許十四年庚辰日

賜 賜 賜

在賜金何日何日大賜許

賜 賜 賜

賜 賜 賜

賜 賜 賜

賜 賜 賜

賜 賜 賜

賜 賜 賜

日 賜許十四年庚辰日

賜 賜 賜

第一

明治九年分山野稅年賦十四年可上納分

納期十月三十一日限

郡 何郡何村 戶長

役 納人 何之 誰 (印)

所 郡 役 印

收 長 印

之 領 郡

右可相納候也

明治十四年 月 日

明治九年分山野稅年賦

納期十月三十一日限

金 何 程 印

右現金何月何日大藏省爲換方

明治十四年 月 日

第二

明治十二年分山野稅年度后追納十四年度任上可相成分

納期八月三十一日限

郡 何郡何村 戶長

役 納人 何之 誰 (印)

所 郡 役 印

收 長 印

之 領 郡

右可相納候也

明治十四年 月 日

明治十二年分山野稅年度

納期八月三十一日限

金 何 程 印

右現金何月何日大藏省爲換方

明治十四年 月 日

第三

明治十三年分山野稅追納分

納期八月三十一日限

郡 何郡何村 戶長

役 納人 何之 誰 (印)

所 郡 役 印

收 長 印

之 領 郡

右可相納候也

明治十四年 月 日

明治十三年分山野稅追納

納期八月三十一日限

金 何 程 印

右現金何月何日大藏省爲換方

明治十四年 月 日

年賦十四年可上納分

印 收 長

何郡何村

戶長

納人 何之誰

(印)

之 領 郡

所 郡
印 役

也

明治九年分山野稅年賦十四年可上納分

納期十月三十一日限

何郡

金 何 程

印

何村分

右現金何月何日大藏省爲換方何_々相預則上納候也

何郡何村

戶長

何之誰

(印)

明治十四年 月 日

印 收 長

稅年度后追納十四年度仕上可相成分

印 收 長

何郡何村

戶長

納人 何之誰

(印)

之 領 郡

所 郡
印 役

也

明治十二年分山野稅年度后追納十四年度仕上可相成分

納期八月三十一日限

何郡

金 何 程

(印)

何村分

右現金何月何日大藏省爲換方何_々相預則上納候也

何郡何村

戶長

何之誰

(印)

明治十四年 月 日

印 收 長

稅追納ノ分

印 收 長

何郡何村

戶長

納人 何之誰

(印)

之 領 郡

所 郡
印 役

也

明治十三年分山野稅追納ノ分

納期八月三十一日限

何郡

金 何 程

印

何村分

右現金何月何日大藏省爲換方何_々相預則上納候也

何郡何村

戶長

何之誰

(印)

明治十四年 月 日

印 收 長

氣ト偽リ或ハ至輕ノ症モ重病ト申立強ク醫師ノ診斷ヲ乞ヒ且滋養品等ヲ要求シ滞在數日ヲ經過シ甚シキコ至テハ醫師其情ヲ知リ診斷書ヲ與フル者往々有之不都合ノ至ニ候向後醫師ニ於テ輕症ト見認ルモノハ勿論步履ニ耐ユヘキモノト診斷スルルハ其旨戸長ニ報シ速ク發途爲致決シテ詐欺ノ情ヲ容レ誠實ノ診斷ヲ欠キ要求ノ滋養品ヲ與ヘ或ハ乘車ヲ許ス等ノ所業無之様注意可爲致且戸長於テハ事實審査ヲ遂ケ繰替金員ハ必ス旅次証書ノ紙背ニ詳細檢印シテ本人ニ附スヘシ萬一兵科手牒旅次証書ヲ遺失ト稱ヘ詐偽ノ嫌疑アルモノ強談等ニ及フモノアルトハ速ニ伺出何分ノ指揮ヲ可受爲心得醫師及通運會社取扱人ニ可告示此旨相達候事

正誤

○甲號之部

- 二十四丁 裏面九行 据置シヘキコノ下付ヲ脱ス
- 三十八丁 裏面十三行 幾ハノ下ク脱ス
- 四十八丁 表面十三行 期日迄ノ下進ニ達ハニ進達ノ誤
- 同 丁 裏面一行 各願書ノ下取ヲ脱ス
- 九十二丁 表面十行 方其ヘハ方ヘ其ノ誤
- 九十七丁 表面五號離形下段中(大藏省爲換方何々銀行又ハ)ノ右傍ヘ圈点ヲ脱ス
- 同 丁 裏面八行 (何月何日大藏省爲換方何々銀行又ハ)ノ右傍ヘ圈点ヲ脱ス
- 百三丁 表面一行 大小漁船ハ大小漁船ノ誤植
- 百六丁 表面二行 淺口村ハ淺口郡ノ誤

正誤

百十三丁 裏面十三行 被下ノ下度ヲ脱ス
 百八十八丁 裏面十三行 離形コノ下照準ヲ脱ス
 二百二十二丁 表面九行 調製ノ下ノヲ脱ス
 同 丁 裏面六行 ○ハ●ノ誤
 二百二十三丁 表面八行 破壊ハ破壊ノ誤
 二百二十八丁 裏面二行 (ニ差出シ戸長)ノ右傍へ改正文ノ圈点ヲ脱ス
 二百四十丁 裏面九行 淺口ノ下郡ヲ脱ス
 二百四十二丁 表面八行 備中國ノ下國ハ衍
 二百六十五丁 表面十行 何十石ハ何十畝ノ誤
 三百七丁 裏面十三行 于今ノ下稱々ハ種々ノ誤

○乙號之部

三 丁 表面四行 金百十五圓ハ百五十圓ノ誤
 同 丁 同面十三行 一八已ハ一人一已ノ誤植

百四十四丁 表面十二行 割註中系病ハ系病ノ誤
 百五十四丁 裏面四行 乙第ノ上ハ○ノ誤
 百五十九丁 表面五行 徵兵支蕃ノ下エヲ脱ス
 百七十丁 裏面五行 割註縣府ノ誤植
 百七十一丁 裏面五行 割註中ルスマハスルモノ誤
 百七十四丁 表面四行 病ノ下氣ヲ脱ス
 百七十六丁 表面三行 出伺ハ伺出ノ誤

明治十四年十二月八日出版御届
同年同月 出版

定價金貳圓

編輯兼出版人 梶原虎三郎

愛媛縣士族

愛媛縣讚岐國香川郡
西新通町十八番地

大坂瓦町三丁目五番地

發兌書肆 水野清六

