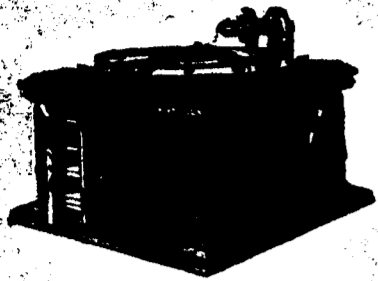
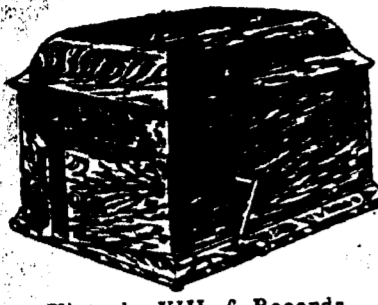


PHILIP WERLEIN, Limited Nos. 605-607-609 RUE DU CANAL



Victrola VI, 6 Records.
Prix \$29.50.



Victrola VIII, 6 Records.
Prix \$44.50.



Victrola IX, 10 Records.
Prix \$57.50.



Victrola X, 10 Records.
Prix \$82.50.



Victrola XI, 12 Records.
Prix \$109.



Victrola XIV, 12 Records.
Prix \$159.



Victrola XVI, 12 Records.
Prix \$209.

Conditions—Un quart comptant, le reste en six paiements mensuels égaux. Conditions—Un quart comptant, le reste en six paiements mensuels égaux. Conditions—Un quart comptant, le reste en six paiements mensuels égaux. Conditions—Un quart comptant, le reste en six paiements mensuels égaux. Conditions—Un quart comptant, le reste en six paiements mensuels égaux. Conditions—Un quart comptant, le reste en six paiements mensuels égaux. Conditions—Un quart comptant, le reste en six paiements mensuels égaux.

RESTAURANT ANTOINE

A Quatre Blocs de la rue du Canal
Le Restaurant le Plus Ancien et le Mieux Monté du Curieux Quartier Français
Cuisine Particulière et Unique
NOUVEAUX METS INSURPASSABLES
Nos. 713-715-717 Rue St-Louis
ENTRE ROYALE ET BOURBON Nouvelle-Orléans, La.
JULES ALCIATORE, Propriétaire.

RESTAURANT Galatoire

209 RUE BOURBON
NOUVELLE-ORLÉANS
TELEPHONE MAIN 4537

UNIVERSITÉ TULANE

DE LA LOUISIANE

Tous départements des Arts et Sciences, Mécanique, Loi, Médecine, Pharmacie, Art Dentaire.
Pour catalogue et informations s'adresser au secrétaire de l'Université Tulane, Station 20, Nouvelle-Orléans, Lae.

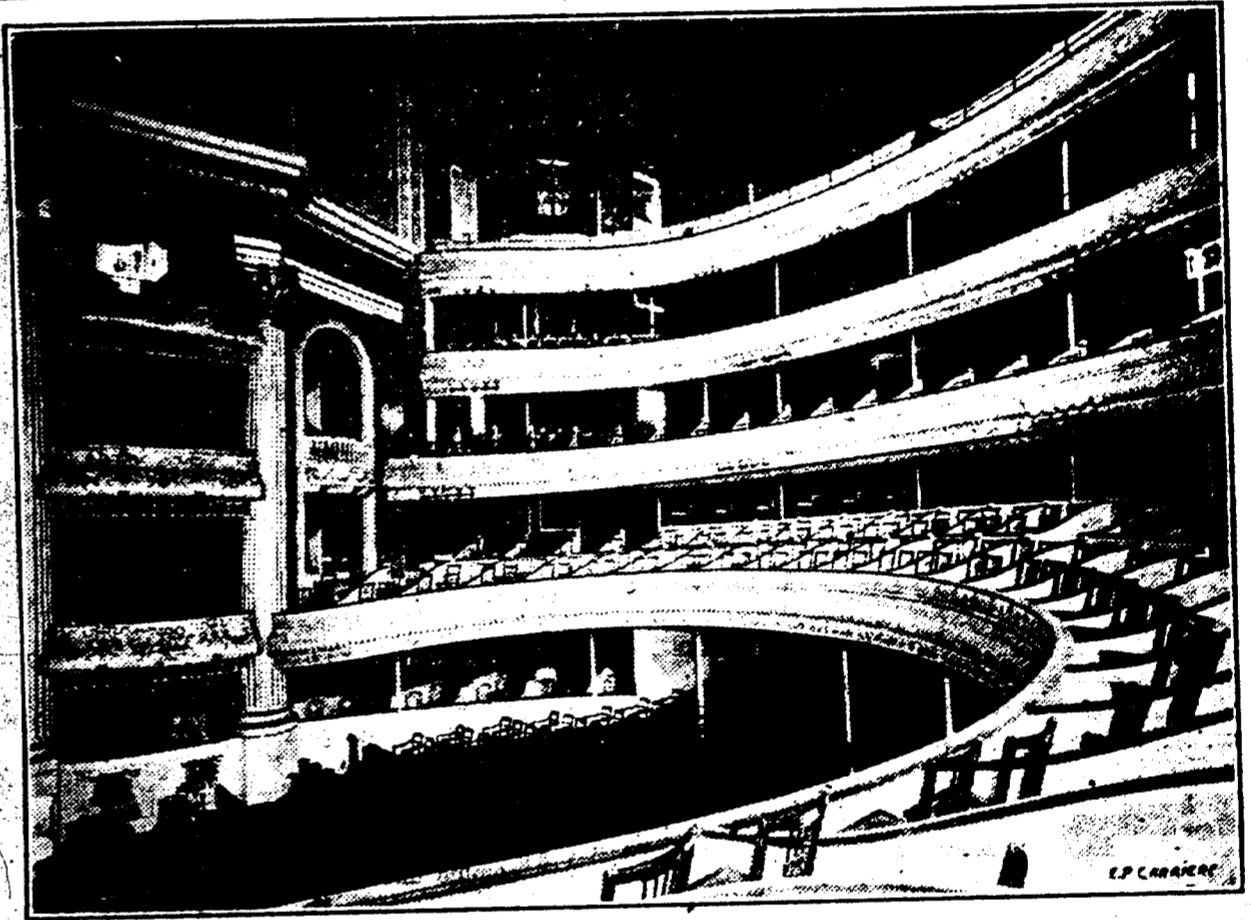
L. FERINA
ÉPICERIE, VINS, LIQUEURS, CIGARES, TABACS
PHONE HEMLOCK 2167
Coin St. Philippe et Avenue Claiborne
NOUVELLE-ORLÉANS, LNE.

EMILE KUNTZ
Placements de Fonds
Propriétés Foncières
ACTIONS, OBLIGATIONS, &c.
No. 303 Rue Carondelet
Phone Main 99

Institution Guillot

1308 Rue Dauphine
La réouverture des classes aura lieu
LE 15 SEPTEMBRE 1913

M. MAUMUS
PROPRIÉTAIRE
Café de l'Opéra
TOULOUSE ET BOURBON
(Sous le Théâtre Français)
VINS ET LIQUEURS DE 1re QUALITÉ



Intérieur de l'Opéra Français

TELEPHONE HEMLOCK 336



CHAS. A. ...
OUVRAGES EN ...
SERR ...
Barrières en Fer ...
Rampes pour ...
Bureaux de ...
Persiennes, Cadres ...
de Jardin, Causse ...
621 et 623 ...
Près de ...
NOUVE ...

Café des Artistes

T. P. BERTIN, Propriétaire
Coin Toulouse et Bourbon
(En face de l'Opéra Français)
Nouvelle-Orléans, Lae.

J. A. MAILHES PHARMACIEN

A L'ENCOIGNURE DES
RUES ROYALE ET ST-LOUIS
Nouvelle-Orléans, Lae.
Prescriptions Remplies Avec Soins
ARTICLES DE TOILETTE, PARFUMERIE

"VICTOR" COIFFEUR FRANÇAIS

Établi depuis trente ans.
Spécialité de coupe de cheveux et taille de barbe
VICTOR FELLARQUE, Propriétaire
226 rue Bourbon Nouvelle-Orléans

Pharmacie Française Crouère

Deux Établissements: Coin Bourbon et ...
MARTIAL CASTEX, Gérant
Téléphones Main 1978—Jackson 1 ...
NOUVELLE-ORLÉANS, LNE.

"THE CABINET" CE FAMEUX GIN

AU MEME VIEUX POST
Coin CARONDELET ET ...

ALBERT CADESSUS

Phone-Main 3751.

Phone Main ...
PAR ...
SIENNE ...
Fabrica ...
Souk A ...
NOUVE ...



SERIO

COIFFEUR PARISIEN

Coiffure du "Old ...
Cheveux et Taille de ...
une spécialité

38 Rue Bourbon
NOUVELLE-ORLÉANS

LE BLE

Voici quelques renseignements intéressants sur la production de blé dans le monde:

En comparant la situation de la France avec celle des autres pays européens, nous voyons que, pour une population de 39 millions et demi d'habitants, elle produit 39 millions de quintaux de blé et en importe seulement 2 millions et demi (dernières moyennes décennales). L'Allemagne, pour 65 millions d'habitants, ne produit que 28 millions de quintaux, et en importe 18.

Alors que chaque Français dispose annuellement de 238 kilogrammes de blé, chaque Allemand n'en a que 87, dont 29 achetés à l'étranger. Il est donc moins favorisé que le Belge, qui en a 225, l'Autrichien 185, la Suisse 145 et l'Anglais 107. Ainsi privés de blé, les Allemands sont forcés de lui substituer le seigle à la culture duquel les conditions de sol et de climat de l'Allemagne conviennent parfaitement, mais dont la valeur alimentaire est bien inférieure à celle du blé.

Les seuls pays de l'Europe qui subviennent à peu près à leur consommation en blé sont, avec la France, l'Autriche-Hongrie et l'Espagne; l'importation moyenne y oscille entre 3 et 4 pour cent de la production. Les États exportateurs sont la Russie, la Roumanie, la Bulgarie, la Serbie. Tous les autres font appel dans une large mesure aux blés étrangers, la plupart pour des quantités très supérieures à leur propre production. Parmi ceux-ci, l'Angleterre, la Belgique, le Danemark, les Pays-Bas admettent le blé en franchise; en Suisse, le tarif d'importation est fixé à 0 fr. 30 par quintal; en Allemagne les droits varient entre 6 fr. 875 au tarif minimum et 9 fr. 375 au tarif maximum; mais la question douanière y est compliquée par l'existence des bons d'importation; depuis le 1er mai 1894, l'exportation des céréales donne lieu à la délivrance de bons au porteur qui, dans toute l'étendue de la Confédération, peuvent être versés comme numéraire pour le paiement des droits d'entrée sur les céréales ou sur divers denrées telles que cacao, thé, café, etc.

En dehors de l'Europe, les pays producteurs et vendeurs de blé sont: les États Unis qui, en 1910, en ont exporté 243 millions de quintaux; la République Argentine, 205 millions; le Canada, 166 millions; les Indes anglaises, 126 millions.

Contrairement à l'opinion reçue, on remarquera qu'à eux seuls ils exportent sensiblement moins de blé que la Russie et la Roumanie seules qui, en cette même année 1910, ont exporté l'une, 62,8 millions; l'autre, 19 millions de quintaux.

Pour en revenir à la France, elle se trouve, en ce qui concerne la culture du blé, dans une situation particulièrement favorable. La production se développe d'année en année par le seul fait de l'accroissement du rendement à l'hectare, et l'on peut espérer qu'un jour viendra où elle sera capable de subvenir entièrement, aux besoins d'une consommation toujours croissante. Inutile d'insister sur les avantages de cet état de choses. En temps de paix, il assure l'économie de sommes considérables. (Ainsi, l'Allemagne achète tous les ans pour 8 milliards et demi de produits alimentaires.) En temps de guerre, il rend le pays indépendant de l'étranger pour son ravitaillement.

POUR GUERIR UN CHIEN DE COURIR APRES LES POULES.

Simple histoire pouvant servir à ceux de nos lecteurs — et il en est certainement — qui possèdent un chien ayant un ...
taille pour les poules:

Alexandre Dumas fils avait un chien, et il possédait aussi des poules précieuses. Et si Dumas aimait beaucoup son chien, le chien aimait beaucoup les poules. Tellement qu'il en tua huit dont on trouva, un beau matin, les cadavres ensanglantés. Quel fil Dumas? Il introduisit la queue de son chien dans une cheville de bois fendue, reliée par une corde à la patte de l'une des poules qui restaient et il lâcha le tout. Piqué par la cheville, le chien s'enfuit en hurlant, poursuivi dans une chasse folle par la poule qui gambadait avec des bonds fantastiques. Une heure après, Dumas retrouva, dans le

VENTES INSCRITES AU BUREAU D'ALIENATIONS

City Farms Co. à Siméon M. Capillon, portion, dans la sous-division G, sur le Dwyer Road, \$1,600.
Recteur de l'Eglise St-Patrick à Mlle V. Corinne Auburton, terrain, mesurant 6x10 pieds, dans le Cimetière St-Patrick No 1, \$36.
François Barousse à Nicolas G. Carbajal, portion, Canal, Galvez, Iberville et Johnson, \$1,500.
N. O. Land Co. à Francis J. Nugent, 2 terrains, Boulevard Conti, Twiggs, Bienville et Filmore, \$500.
Michael T. Breslin et als à Jos. Monte, terrain, St-Pierre, Dauphine, Toulouse et Bourbon, \$3,500.
Mme Geo. F. Roeling à Louis Thomann, 2 terrains, St-Claude, avenue Pologne, Marais et Lesseps, \$2,125.
Armand A. Guyot à Jos. Lavizzo, terrain, Annette, Prieur, St-Antoine et Roman, \$300.
Herman Bothner et als à Mme Veuve Walter W. Farrell, droits de vendeurs, etc., 2 terrains, avenue Washington, Quatrième, Dryades et Remparts, \$900.
Hy J. Rapiet à la People's Homestead Ass'n, 2 terrains, Baronne, Carondelet, Félicité et Remparts; portion, dans le même lieu.
Acquéreur au vendeur, même propriété, \$2,400.
Eugene Jackson à Jos. A. Brewer, terrain, Neuvième, Huitième, Magasin et Camp, \$1,650.
Mlle Ruth Einseidel à Mlle M. L. Dixon, consentement de vendre la propriété No 3553 rue Magasin, pour \$2,350.
H. Ball Bowers à E. Conway Brown, portion, Pritchard, Dante, Apricot et Cambronne, \$2,000.
Interstate Land Co. à E. Conway, 2 portions, Pritchard, Fig, Joliet et Cambronne, \$10,000.

Interstate Land Co. à H. B. Bowers, portion, Pritchard, Cambronne, Joliet et \$1,500.

Mme Veuve Claiborne Taylor à Isidore Singer, terrain, Macarty, Hillary, Mississippi et Cherokee, \$400.
Mlle N. Brennan à G. D. Warriner, bail de la moitié de la résidence double à deux étages No 1922 rue Short, pour 13 mois, du 1er Septembre 1913, \$35 par mois.
Mlle N. Brennan à Mlle S. L. Allain, bail de la moitié de la résidence à deux étages No 1920 rue Short, pour 12 mois, du 1er Octobre 1913, à 32.50 par mois.

Mlle N. Brennan à Mlle S. L. Allain, bail de la moitié de la résidence à deux étages No 1920 rue Short, pour 12 mois, du 1er Octobre 1913, à 32.50 par mois.

JOS. OWIN

Fondeur d'Or et d'Argent et Expert
Bureau: 222 RUE BOURBON
Heures: 11 heures 30 du matin à 1 heure 30 de l'après midi et de 4 à 6 heures

Les plus hauts prix payés pour le vieil or, l'argent et le platine.
NOUVELLE-ORLÉANS, LNE.
quintain

VENTES A L'ENCAN

Par ERNEST A. CARRERE.

ANNONCES JUDICIAIRES

VENTES PAR LE SHERIF

ANNONCE JUDICIAIRE.

Vente de propriété de valeur du Premier District, formant l'encadrement des rues Roman et Thalia, portant les numéros municipaux 1228 et 1230 rue Roman et Nos. 531 et 512 rue Thalia, dans le carré des rues Krato et Derbigny.

Aaron Steeg, Salvador Bennett et Krato Vierge, Liquidateurs de la Paydra-Homestead Association, 15 John Deutchman.

COUR CIVILE DE DISTRICT pour la Paroisse d'Iberville, No. 16445. En vertu d'un writ de saisie et de vente qui m'a été adressé par l'Honorable Cour Civile de District pour la Paroisse d'Iberville, dans l'affaire ci-dessus intitulée, je procéderai à vendre à l'enchère publique à la Cour des Propriétés Foncières, No. 311 rue Baronne, entre les rues Union et Gravier, dans le Premier District de cette ville, JEUDI, le 4 septembre 1913, midi, la propriété ci-après décrite à savoir:

Un certain lot de terre ainsi que les bûches et améliorations qui s'y trouvent les droits, votes, privilèges, servitudes et avantages et dépendances qui y sont particulièrement situés dans le Premier District de la Nouvelle-Orléans dans le carré No. 484, borné par les rues Roman, Ezra Thalia et Derbigny, désigné comme lot numéro dix huit et mesure trente et un pieds, onze pouces et six lignes de face à la rue Roman, sur une profondeur de cent vingt et un pieds quatre pouces et trois lignes entre lignes parallèles et formant le coin des rues Roman et Thalia.

Saisie dans le procès ci-dessus. Conditions—Comptant, l'acquéreur au moment de l'adjudication devra faire un dépôt de dix pour cent du prix d'achat. LOUIS SNOI, Sheriff Civil, Paroisse d'Iberville, WM. H. PASCOE, Avocat pour le demandeur. août—2,7,8,11,15,22,29sept—4

VENTES A L'ENCAN

Par ERNEST A. CARRERE.

ANNONCE JUDICIAIRE

COTTAGE SIMPLE

1240 RUE DAUPHINE, COIN BARRACKS
LE JEUDI 4 SEPTEMBRE, 1913 à MIDI

À la Bourse des Propriétés Foncières, 311 rue Baronne

profondeur entre lignes parallèles et face à la rue Barracks. Les améliorations comprennent un cottage en bois, couvert en ardoises, contenant six chambres.
CONDITIONS—Un tiers ou plus comptant, la balance, s'il y en a, en un, deux et trois ans de crédit, avec 8 pour cent par an d'intérêt depuis la date de l'adjudication jusqu'au moment du paiement. La partie de crédit devant être garantie par lien du vendeur avec les clauses de sécurité usuelles. Les taxes de 1913 devant être assumées par l'acquéreur en plus et en sus du prix de l'adjudication et l'acquéreur devant verser les loyers seulement depuis et après la date de la signature de l'acte de vente. L'acquéreur devant payer pour l'acte de vente devant faire un dépôt de dix pour cent du prix d'achat. ERNEST A. CARRERE, Encadreur. août—3,10,17,21,28sept—4