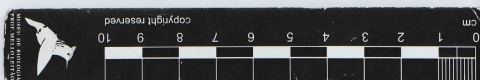


ACANTHACEAE *Ruellia subsessilis* (Nees) Lindau

Código de Barra: MBML021840



MBML
021840



Ruellia subsessilis (Nees) Lindau
Det. Sheila Regina Proença em /08/2006

Museu de Biologia Mello Leitão

021840

MBML

Santa Teresa - ES - Brasil

~~(Ruellia)~~ *ACANTHACEAE*

Ruellia

Det.:

Loc.: Brasil, ES, Mun. de Santa Teresa, Estação Biológica de Santa
Lúcia, Valadonga Velha. Terça-feira, 14/10/2003. altitude 60m.

Col.: L. Kolmann 6296.

Data: 14/10/2003.

Obs.: Arbusto, 1m, no sol. Flores lilás.

Dupl. RB, NES/NEVES