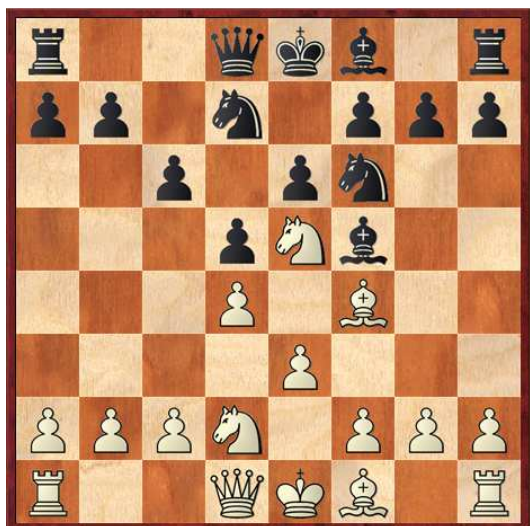


Partidas Modelos Ataque Pereira - Por el MF Job Sepúlveda

Job Sepúlveda – Eleuterio Cortés [D02]

Interclubes Casablanca 2013

1.d4 Cf6 2.Af4 d5 3.e3 c6 4.Cd2 Af5
5.Cgf3 e6 6.Ce5 Cbd7? (Diagrama)



[Relevante: 6...h6!? Dando la casilla h7 para el alfil 7.g4!? Avance para ganar espacio en el flanco de rey (7.Ad3!? Axd3 8.cxd3 (8.Cxd3 Ad6 9.Df3=) 8...Ae7 9.0-0 0-0 10.Tc1± Presionando sobre el flanco de dama) 7...Ah7 8.h4 Cfd7 9.Ad3 Cxe5 10.Axe5 ½-½ (10) Slobodjan,R (2525)–Golod,V (2597) Dresden 2007; 6...Cfd7! Evitando el tema táctico de g4-h4 7.g4 Ag6 (7...Cxe5? 8.gxf5 Ced7 9.fxe6 fxe6 10.Dg4+-) 8.Cxg6 (8.h4?! En esta posición no alcanza a llegar 8...Cxe5 9.Axe5 h5=) 8...hxg6 9.Df3± Con una buena posición, donde se puede presionar el centro con c4 y e4 abriendo la posición para sus alfiles]

7.g4! Ag6 8.h4! [La posición resultante después de estos avances dejan a las negras en una pésima posición (considerando la persecución del alfil de g6)]

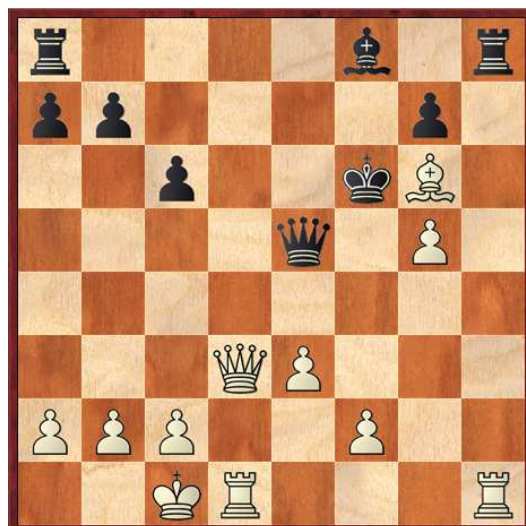
8...h6 [8...Cxe5?! 9.dxe5 Cxg4 10.Dxg4 Axc2 11.Tc1± El negro no tiene compensación por la pieza de menos]

9.Cxg6 fxe6 10.Ad3± [El negro posee serios defectos estructurales en su cadena de peones (g6) y las blancas cuentan con su pareja de alfiles y ventaja en desarrollo]

10...Ce4? [El negro al verse en una posición desesperada (considerando la sorpresa de la apertura), termina acelerando su derrota]

11.Cxe4 dxe4 12.Axe4+- Df6 13.Dd3 e5N [Predecesor: 13...Cb6 14.Axg6+ Rd7 15.Ae5 De7 16.0-0-0 Td8 17.f4 Rc8 18.f5 Cd7 19.De4 exf5 20.Axf5 Df7 21.Rb1 Dd5 22.Dxd5 cxd5 23.Td3 Te8 24.Tc3+ Rd8 25.Axd7 Rxd7 26.Tc7+ Re6 27.Txb7 Ta8 28.Tf1 Ae7 29.Axg7 Thg8 30.Axh6 Txd4 31.Ag5 Txd5 32.hxg5 1-0 (33) Guo,E (1910)–Lepeskaite,M (1742) Kemer 2009]

14.Axg6+ Re7 15.dxe5 Cxe5 16.Axe5 Dxe5 17.0-0-0 Rf6 18.g5+ hxg5 19.hxg5+ 1-0 (Diagrama)



Partidas Modelos Ataque Pereira - Por el MF Job Sepúlveda

Job Sepúlveda – Enrique Farfán [D02]

Interclubes Casablanca 2013

1.d4 d5 2.Cf3 Cf6 3.Af4 c6 4.Cbd2 g6
5.e3 Ag7 6.Ad3?! (Diagrama)



[No me convence este alfil en d3, considerando la estructura negra h7-g6-f7, ya que el avance de c4 me parece más idóneo que un posible e4]

[Relevante: 6.c3 Af5 (6...Db6!? 7.Db3 Af5 8.h3 Cbd7 9.g4 Ae6 (9...Ae4 10.Cxe4 Cxe4 11.Ad3±) 10.Ad3±) 7.h3!? Esta movida es muy importante para retirar el alfil a h2 y en algún momento avanzar a g4 7...Ce4 8.Ae2 (8.Cxe4 Axe4 (8...dxe4 9.Cd2±) 9.Ad3 Axf3 10.Dxf3 Cd7 11.De2 e5 12.Ah2=) 8...Cxd2 9.Dxd2 Cd7 10.0-0 0-0 11.Ad3?! (11.g4! Ae4 12.Cg5 e5 13.dxe5 Cxe5 14.Tfd1±) 11...Axd3 12.Dxd3= e6 13.e4 dxe4 14.Dxe4 Cf6 15.De2 Db6 16.Tfd1 Tfe8 ½-½ (16) Drozdovskij,Y (2627)–Maslak,K (2560) Dagomys 2010; 6.h3!? Con la idea de c4-Ae2-0-0-Db3-Tac1 le otorga a las blancas una ventaja duradera]

6...0-0 [6...Af5?! 7.Axf5 gxf5 8.c4±]

7.Ce5 Cbd7 8.h4?! [La maniobra Ce5 y h4 tendría sentido con el alfil en e2 para

apoyar un posible g4 a un h5 de las negras]

[8.0-0=]

8...Db6N [Predecesor (2): 8...Cxe5 9.Axe5 h5 10.De2 b6 11.f3 c5 12.c3 Ce8= No hay indicios de ataque de las blancas en el flanco de rey 13.Af4 cxd4 14.exd4 Cf6 15.0-0-0 Dd7 16.Tde1 e6 17.g4 a6 18.Ag5 hxg4 19.fxg4 Ch7 20.Cf3 b5 21.h5 f6 22.Ad2 g5 23.Axh7+ Rxh7 24.Axg5 fxg5 25.Cxg5+ Rg8 26.Dd3 Ah6 27.Te5 Dg7 ½-½ (27) Koelbl,W (1892)–Reimann,M (1671) Augsburg 2013]

9.Tb1 Ch5!? [Una de las tantas formas de igualar, considerando la forma incorrecta de jugar de las blancas]

[9...c5!?!]

10.c3 Cxf4 11.exf4 Cxe5 12.dxe5 f6̄
(Diagrama)



[El negro ha salido victorioso de la apertura, el blanco ha errado el camino con la distribución de sus piezas y el ataque apresurado]

Partidas Modelos Ataque Pereira - Por el MF Job Sepúlveda

**Job Sepúlveda (2270) –
Jodorcovski (2260) [D02]**
IRT panamericano 1995

1.d4 d5 2.Cf3 c6 3.Af4 e6 4.e3 Ad6
5.Ag3 Cf6 6.c3 [Relevante: 6.Cbd2 Dc7
7.Ad3 Cbd7 8.De2 c5 9.c3 0-0 10.e4
dxe4 11.Cxe4 Cxe4 12.Dxe4 Cf6 13.Dh4
cxd4 14.Cxd4 Ad7 15.0-0-0→
Presionando sobre el flanco de rey de las
negras 15...Db6 16.Cc2 Axc3 17.hxg3 h6
18.g4 Da5 19.f4 Ab5 20.g5 Axd3 21.gxf6
Ag6 22.fxg7 Rxc7 23.f5 exf5 24.Dxh6+
Rf6 25.g4 Th8 26.g5+ 1-0 (26) Bukal,V
(2414)–Zovko,M (2293) Bol 2013]

6...0-0 7.Cbd2 De7 8.Dc2!?!N
(Diagrama)



[En general la dama se traslada hacia el flanco de rey -f3-(h3)-g4-h5 disponiéndose para el ataque sobre ese flanco]

[Predecesor (4): 8.Ad3 Cbd7 9.Ce5!
Importante antes que el negro realice e5
9...c5 10.0-0 Cb6 11.f4 Ad7 12.Ah4± El
blanco ha logrado realizar todo el plan
tipo en el Ataque Pereira 12...c4 13.Ac2
Dd8 14.Tf3 Ae7 15.Axf6 Axf6 16.Axh7+
Rxh7 17.Th3+ Ah4 18.Dh5+ Rg8
19.Txh4 Dxh4 20.Dxh4 g6 21.Cdf3 Rg7
22.Cg5 1-0 (22) Urban,R (2061)–Russ,C
(1768) Seefeld 2003]

8...Cbd7 9.Ce5! c5 10.f4 [10.Ae2 Ce8
11.0-0 f6 12.Cef3 Axc3 13.hxc3 b6=]

10...Axe5 11.fxe5 Cg4 12.Dd3?!
[Demasiados movimientos de la dama en
la apertura]

[12.Af4! g5 13.h3 Ch6 (13...gxf4?
14.hxc4 f6 15.exf4±) 14.Ah2 Cf5 15.e4
dxe4 16.Dxe4±]

12...f5 13.h3 [13.exf6 Cgxf6 14.0-0-0
e5=]

13...c4 14.De2 Ch6 15.Cf3 b5 16.Ah4
De8 17.g4∞ (Diagrama)



Partidas Modelos Ataque Pereira - Por el MF Job Sepúlveda

Job Sepúlveda – Pablo Poblete [D02]

Torneo Universitario 2013

1.d4 d5 2.Af4 Cf6 3.e3 c5 4.Cf3 Cc6
5.c3 e6 6.Cbd2 Ad6 7.Ag3 0-0 8.Ce5
De7 9.Ad3 Cd7 10.f4 f5 (Diagrama)



[Relevante: 10...f6!? En muchas posiciones del Ataque Pereira esta movida no es posible por la movida Dh5 (debilidad en h7), en ésta posición la dama negra en e7 defiende la séptima fila 11.Ah4

a) 11.Cxc6 bxc6 12.0-0 Ab7 13.De2 Tae8 14.Tae1∞;

b) 11.Dh5?! g6 12.Cxc6 (12.Cxg6? hxg6 13.Dxg6+ Dg7⌘) 12...bxc6 13.Dh4 a5!≠; 11...De8 (11...g5!? 12.Cxc6 bxc6 13.fxg5 fxg5 14.Dg4 h6 15.Ag3 cxd4 16.exd4 e5⌘ El contrajuego de las negra ha llegado primero que el ataque de las blancas) 12.Cxd7 Axd7 13.0-0 e5 14.dxe5 fxe5 15.f5 c4?!

b1) 15...e4? 16.Cxe4 Axx2+ (16...dxe4? 17.Ac4+ Rh8 18.Dxd6+-) 17.Rxx2 dxe4 18.Ac4+ Rh8 19.f6→;

b2) 15...Ae7!≠; 16.Cxc4! Ae7 17.Axe7 Dxe7 18.Ca3 e4 19.Ae2 Dc5 20.Cc2 Axf5 21.Cd4 Cxd4 22.Dxd4 Dxd4

23.cxd4 Tac8 24.Tac1= Ae6 25.Txf8+ Rxf8 26.Txc8+ Axc8 27.Rf2 Re7 28.Rg3 Rf6 29.h4 g6 30.Ag4 Axx4 31.Rxx4 h6 32.Rf4 Re6 33.Rg4 Rf6 ½-½ (33) Hoang,T (2464)–Muzychuk,A (2606) Istanbul 2012]

11.h4 Cf6N [Predecesor: 11...g6 12.Cdf3 (12.h5?! g5! 13.Af2 Ac7 14.0-0 cxd4 15.cxd4 Cdx5 16.fxe5 g4⌘ El peón de h5 cae inexorablemente) 12...Cf6 13.Af2 Rg7 14.h5!? (14.De2!? Con la idea de 0-0-0-Tdg1-g4) 14...Cxx5 15.g4 Cf6 (15...fxg4 16.Cxx4 cxd4 17.cxd4 Axf4!? 18.exf4 Txf4 19.Cge5±) 16.Ah4⌘ Dc7 17.Axf6+ Txf6 18.De2 Ad7 19.g5 Tff8 20.Dh2 Th8 21.Dh6+ Rg8 22.Cxx6 Ae8 23.Cxx8 Rxx8 24.Dxe6 Ce7 25.Axf5 Cxf5 26.Dxf5 De7 27.Ce5 1-0 (27) Bossert,C (2164)–Kleindienst,T Germany 2005]

12.h5 Ce4 13.Ah4 Dc7 14.Axe4 [14.0-0!? Db6 15.h6 g6 16.Axe4 fxe4 17.Dg4↑]

14...fxe4 15.Dg4 Ae7 16.Axe7 Cxe7 17.0-0 Cf5 18.Dh3 Ad7 19.g4± (Diagrama)



[La posición blanca es superior, se debe terminar el desarrollo de las piezas y seguir con la presión en el flanco de rey]

Partidas Modelos Ataque Pereira - Por el MF Job Sepúlveda

Job Sepúlveda – Sebastián Donoso [D02]

Universitario 2013

1.d4 d5 2.Af4 e6 3.e3 c5 4.c3 Cf6 5.Cd2 Ae7 6.Cgf3 0-0 7.Ad3 Cc6 8.Ce5 Te8?! (Diagrama)



[No aporta al planteamiento negro ninguna mejora, por el contrario debilita f7 que es tema común en el Ataque Pereira]

[Relevante: 8...Cxe5 9.Axe5!? (9.dxe5 Que se puede considerar como la línea principal 9...Cd7 10.c4!? (10.0-0 Dc7 11.Dg4 Cxe5 12.Axh7+ Rxh7 13.Dh5+ Rg8 14.Axe5 Dd7 15.Axg7 Rxg7 16.Dg4+ Rh8 17.Dh5+= No hay nada más que repetir jugadas) 10...dxc4 11.Cxc4 b5 12.Cd6 Da5+ 13.Dd2 Dxd2+ 14.Rxd2∞ La posición blanca es preferible) 9...b6 10.0-0 Ab7 11.Df3 Cd7 12.Af4 Af6 13.Dg3± 1-0 (34) Gonda,L (2555)-Mihok,O (2465) Budapest 2011]

9.h4 c4?!N [El abandono de la tensión central debe estar muy bien justificado, considerando el contrajuego que debe tener el negro en la presente posición (pensando en la dinámica de ataque del Ataque Pereira en el flanco de rey)]

[Predecesor (5): 9...Ad6 Vuelve el alfil a d6, pudiendo haber luchado por e5 antes, regalando un tiempo a las blancas innecesariamente 10.Cdf3 (10.De2!?) 10...Dc7 11.Th3?! (11.0-0!?) 11...Cd7 12.Tg3 Cdx5? (12...g6!∞) 13.dxe5 Cxe5? (13...Ae7 14.Dc2!±) 14.Cxe5 Axe5 15.Dh5+- La posición negra se derrumba por sus múltiples debilidades (Ae5-h7-g7) Danielian,E (2389)-Anhchimeg,B (2216) Bled 2002 1-0]

10.Ac2 Af8?! [El negro sigue jugando de forma mecánica, sin prestar atención al ataque de las blancas]

[10...Cxe5!? 11.dxe5 Cd7 12.Dg4 Db6 13.0-0-0→]

11.g4 g6? [El negro ha jugado siguiendo un plan errado (Te8-Af8-g6), sin pensar en neutralizar el plan de ataque de las blancas]

12.h5 Ad7 13.Df3+- (Diagrama)



[La posición negra no puede sostenerse, debido a la disposición de ataque de las piezas blancas]

Job Sepúlveda (2354) – Luis Valenzuela (2477) [D02]

5. Torneo ITT Espacio ENDESA 2009

1.d4 Cf6 2.Af4 d5 3.e3 g6 4.Cf3 Ag7
5.Ae2 [5.c4!?] 5...c5 6.c3 [RR 6.dxc5!?
 Captura que encierra muchas sutilezas
 (inclusive quedarse con el peón de más)
 y obliga a las negras a jugar con cuidado
 6...Cc6 7.Cc3 0-0 8.0-0 Ce4 9.Cxd5?!
 (9.Cxe4!?! dxe4 10.Cg5 Axb2 (10...Af5
 11.g4!±) 11.Dxd8 Txd8 12.Tab1 Ae5
 13.Ac4±) 9...Axb2?! (9...e5! 10.Ag3 Cxg3
 11.hxg3 e4 12.Ch2 Da5=) 10.c4 (10.Ah6
 Te8 (10...Ag7 11.Axg7 Rxg7 12.Dd3 Af5
 (12...Cxc5? 13.Dc3+-) 13.Dc4±) 11.Tb1
 Ah8 12.Cg5 Cxc5 13.Cb4=) 10...Cxc5
 (10...Axa1 11.Dxa1 f6 12.Td1≡) 11.Ah6
 Ag7 12.Axg7 Rxg7 13.Cd4 e5 14.Cb3
 Dd6 15.Dc1 Cxb3 16.axb3 Ae6 17.Td1±
 Dzagnidze,N–Zhukova,N/Kallithea
 2008/CBM 126 Extra/1-0 (72)] **6...Cc6**
 [RR 6...b6 7.0-0 0-0 8.Cbd2 Cc6 9.Ce5
 Ab7 10.Cxc6 Axc6 11.Ae5 Dd7 12.Dc2
 cxd4 13.cxd4 Tfc8= El negro ha igualado
 completamente Zpevak,P–Petr,M/Zdar
 nad Sazavou 2008/CBM 126 Extra/0-1
 (77)] 7.Cbd2 Db6 8.Dc1?!N (Diagrama)



[Según mi experiencia en el Ataque Pereira, ésta movida obliga a las blancas a jugar de forma muy precisa para no quedar en desventaja; por ende, no puede considerarse una gran movida]

[RR 8.Db3!? La forma más práctica de contrarrestar la presión de la dama en b6, logrando producir finales que no siempre terminan en tablas 8...Dxb3 (8...c4!?! 9.Da3 (9.Dxb6 axb6 10.0-0 b5 11.a3=) 9...Af5 10.b3 cxb3 11.axb3∞) 9.axb3 cxd4 10.exd4 0-0 11.b4± El blanco mantiene una leve ventaja considerando la presión en la columna a Roemer,U–Stiller,P/Seefeld 1997/EXT 2000/1-0 (43)] **8...0-0 9.0-0 Af5 10.Ch4** [10.dxc5!?! Dxc5 11.b4 Db6 12.b5 Ca5 13.Da3 Tfe8 14.Tac1∞ Con chances mutuas] **10...Ae6 11.a4** [11.dxc5 Dxc5 12.h3 Db6 13.Chf3=] **11...Tac8 12.a5** [Complemento del plan con a4] **12...Dd8** [12...Cxa5 13.dxc5 Dd8 14.b4 Cc6 15.Chf3±] **13.dxc5 Cxa5 14.b4 Cc6 15.Ab5?!** [15.Chf3 a5! 16.bxa5 Cxa5 17.Da3 Cc4 18.Cxc4 dxc4 19.Tfd1 De8 20.Ae5=] **15...Ch5 16.Ag3?!** [Pasando automáticamente la ventaja a las negras] [16.Axc6□ Txc6 17.Cb3=] **16...Cxg3** [16...a6] **17.hxg3 a5! 18.Axc6 Txc6 19.Txa5 b6≡** (Diagrama)



[La pareja de alfiles y la mala coordinación de las piezas blancas le ofrecen una duradera ventaja a las negras]