

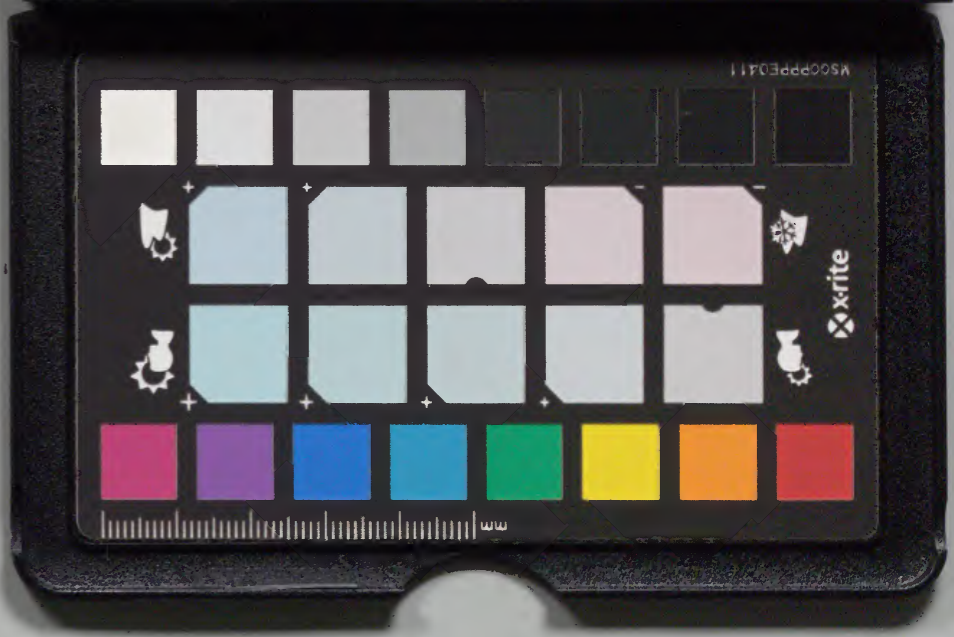
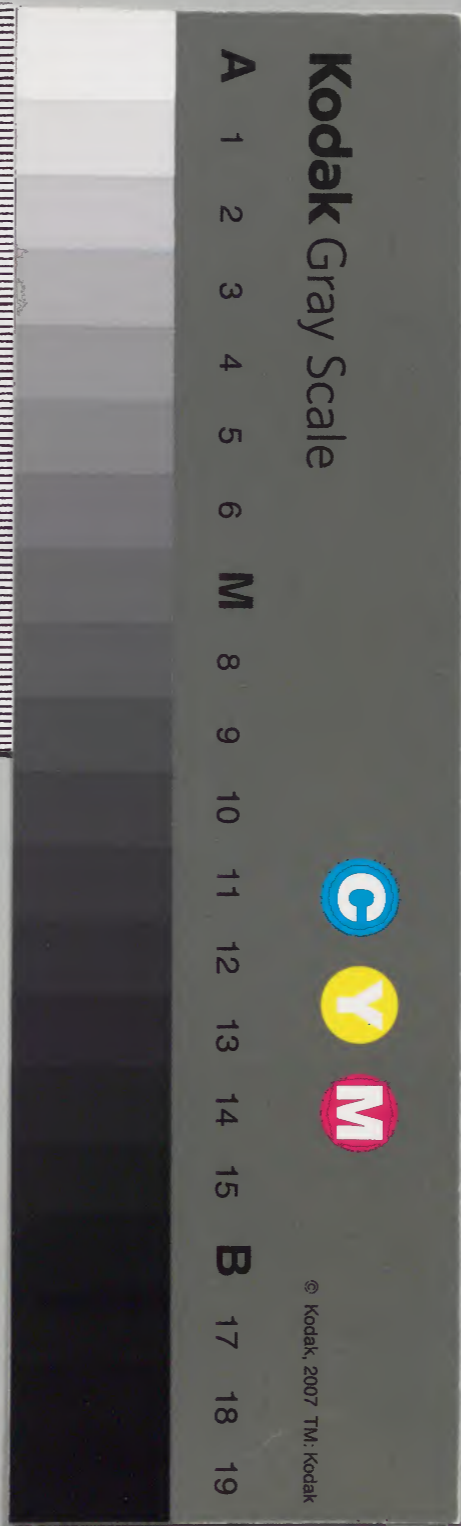
倭名類聚抄

自十三  
至十四

一	六	〇	一	二	〇	七	七	和書門類
冊	架	函	號	類	冊	架	函	

二	〇	七	七	和書類
八	二	一	〇	
函	冊	架	冊	

內閣文庫	
番號	和 20771
冊數	10 ( 7 )
函號	特 115 4





倭名類聚鈔卷第十三

調度部上第卅二

佛塔具百六十九

僧房具百七十六

文書具百七十三

征戰具百七十五

刑罰具百七十七

佛塔具第百六十九

孫恂切韻云齊楚曰塔

六一一六番

塔 有多寶佛塔石塔沙塔泥塔等揚

將塔具越百龕如舍一云塔下室也

舍利得法華經云以佛舍利起七寶塔

擦五輝四聲字苑云初鑄反俗云佛塔中

女書心柱也十三 圖錄具百十四

層晉文梁簡文帝大愛敬寺刹下銘序云

普通三年六月建七層靈塔唐韻

歸齊書云音昨稜反一七曾重屋也和名

外乃姑卷十三

露盤 梁孝元帝有雲夢寺露盤銘

火珠 漢語鈔云火珠塔乃比散

寶鐸 四聲字苑云鐸徒落大鈴也李德

林并州西山塔銘云寶鐸交音梵

聲凝韻

笙篥 法華經云起七寶塔懸諸幡蓋又

云簫笛笙篥種七儻戲以妙音聲

歌唄讚頌笙篥二音

伽藍具第一百七十

金堂 梁元帝入佛日殿禮拜詩云玳瑁

金堂柱檀藥紺篠叢

講堂 金光明經云大講堂衆會之中

食堂 內典云舍衛國祇陀園食堂浴室

無不備足

經藏 後周玉哀有經藏願文

鐘樓 褚亮鐘樓銘云菴園寶地李苑珠

臺形如踊出勢似飛來

僧坊 法華經云起塔寺及造僧坊他經

等或云僧房供養衆僧其德最勝

無量無邊

浴室 內典有溫室經今案溫室即浴室

也俗云

寶幢 華嚴經偈云寶幢諸幡蓋

幡 涅槃經云諸香木上懸五色幡和名

波又見征戰具

蓋 涅槃經云幢幡寶蓋和名岐又有

白蓋高座上具也

花鬘

涅槃經云種花鬘

鐘

虞世南禪林寺鐘銘序云乃與清

信有緣道俗四眾共造洪鐘一口

洪鐘俗云於保加彌

金鼓

最勝經云妙幢菩薩於夢中見大

金鼓良相名比良加彌

磬

僧清閑題寺詩云五色雲中鳴玉

磬千花臺上禮金佛磬苦定反和名

字知奈又見音樂部

匱

唐韻云匱音廉俗香匱盛香器也

火舍

內典云火舍俗云化楮

闕伽

內典云闕伽上音遏梵語也漢言鬱

三益

勃蒸煑雜香以其汁供養佛也

燈明

大般若經云上妙花鬘乃至燈明

和名於保美阿加之

高座

仁王經云建百高座本始出

僧坊

具第一百七十一

香爐

小品經云以白銀香爐黑沈水供

養般若

錫杖具小品經云錫杖亦名智杖彰顯聖

高也亦名德杖行功德本故也

如意 梁劉孺有如意銘孺而遇切少小

幼稚也又生也又姓

三鈷 大日經疏云獨鈷三鈷五鈷音古俗云

金鍤 大日經疏云金鍤邊笑反

念珠 內典有念珠經今案念珠一云數

珠見千手經

白拂 千手經云若為除身上惡障難者

當手白拂和名波閉

鉢 四聲字苑云鉢博末反俗學佛道

者食器也

漉水囊 涅槃經云漉水囊和名美豆音

漉水囊和名美豆音

寶螺 千手經云若為招呼一切諸天善

神者當手寶螺

神者當手寶螺

水瓶 因果經云善惠仙人被鹿皮執水

瓶 和名美豆加米

三衣匣金玉義林云僧六物其一曰三衣

匣 俗云佐無江乃波古 三衣者一僧伽梨云

大衣二鬱多羅層云中衣三安陀

會云下衣云

剃刀 玄奘三藏表云鐵剃刀一口 剃音他計

反去声之輕與弟同 剃刀 和名加美曾利

頭巾 內典云世尊新剃頭髮以衣覆頭

頭巾之緣是也

袈裟 東宮切韻釋氏曰袈裟 袈裟二音俗云介佐

天竺語也此云無垢衣又功德衣

孫愔曰傳法衣即沙門之服也

橫被 內典云昔有婦女見阿難端正發

菩提具想爾時阿難為覆藏其身始有橫

被又名覆肩衣

衲 玄奘三藏表云袈裟一領衲音奴

答反字亦作納 俗云能不一太比 衲具

座具 金玉義林云僧六物其三曰座具

草座 因果經云於是菩薩以草為座

鹿杖 漢語鈔鹿杖加勢

祭祀具第百七十 藥為靈藏其

木棉 本莫注云木棉 和名折之多 白絲

者也 曰新云木明心門之類也

龍眼木 楊氏漢語鈔龍眼木 佐加 今案龍

眼者其子名也 見本草日本紀私

記云坂樹刺立為祭神之木 今案

蘿鬘 日本紀私記云為鬘以蘿 和語云

幣帛 禮記注云幣 音弊和名 今江東云

幣帛 路蘇時云 帛 音帛

偶人 史記云土偶人 偶音五 狷

形野王案凡削物為人像皆曰偶

人 反俗云人

人 也

本朝式用賢木二字漢語鈔榘字

並未詳章 榘以榘

日本紀私記云為鬘以蘿 和語云

幣帛 路蘇時云 帛 音帛

禮記注云幣 音弊和名 今江東云

幣帛 路蘇時云 帛 音帛

史記云土偶人 偶音五 狷

形野王案凡削物為人像皆曰偶

人 反俗云人

人 也



菊靈

日本紀私記云菊靈

又散比度加大

紙錢

新樂府云神之來兮風飄兮紙錢

動兮錦繖搖

神籬

日本紀私記云神籬

俗云勢途加太

羣索

蔡邕獨斷云懸羣索於門戶以禦

凶也

注連

顏氏家訓云注連章斷師說注連

之利又章斷之度日本紀私記云

端出之繩

連讀與注

同

器參議

以上朱漆椀五位以上葉

椀和語云天

葉手

漢語鈔云葉手

比良

椀

陸詞切韻云椀

疾音姿反

粿米

唐韻云粿

音果

淨米也

漢語鈔云粿米

加之與禰

神酒

日本紀私記云神酒

和語云

神酒

日本紀私記云神酒

和語云

神酒

日本紀私記云神酒

和語云

神酒

日本紀私記云神酒

和語云

神酒

日本紀私記云神酒

和語云

神酒

日本紀私記云神酒

和語云

神酒

日本紀私記云神酒

和語云

神酒

日本紀私記云神酒

和語云

神酒

日本紀私記云神酒

和語云

神酒

日本紀私記云神酒

和語云

新樂府卷之三

七

糴米

離騷經注云糴和呂反和名精米所以享神也

寶倉

漢語鈔云寶倉保久云神殿

瑞籬

日本私記云瑞籬俗云莢豆加岐

文書具第一百七十三

筆 張華博物志云蒙恬造筆古文作

筆布美

藁筆

郭知玄云古者以藁為筆和名和良不莢天書訖以刀刻於板矣

墨

附挺字

蔣魴曰墨

音目和名須莢

以松烟和膠合

成也唐祕書省式云寫書新每月

大墨一挺今案俗用挺字未詳

硯

書譜云用硯之法石為第一瓦為

第二

硯音五旬反訓須莢須利

水滴器御覽寺目錄云水滴器

今案和名須莢數理

賀米

筆臺

漢語鈔云筆臺亦和名

紙

兼名苑注云紙古文作帀和名加莢紙

和名

和名

和名

有色紙檀紙穀紙屋紙阿荅紙斐  
薄紙等名後漢和帝時蔡倫所造

也

反故器齊春秋云沈麟士雲損少濇貪以

反故寫書數千卷

標帟 唐式云染麻帟北五張穀帟五十

張標帟北張標音小反袖端也見唐

韻音小反書帟左云書帟無

軸 要覽云二王暮年書勝於少其縑

素書以珊瑚為軸紙以金為軸次

以瑤瑁栴檀為軸直六反又見車具

帙 四聲字苑云帙直質反字亦作袞

所以裹書也兼名苑云一名書衣

籤 玉篇云籤昌廉反驗也一曰銳也貫

也

笈 唐韻云笈音挾又其輒反又用函

字音咸負書箱也風土記云學士

所以負書狀如冠箱而卑

書櫃

白氏文集云破柏作書櫃和名布

書案

梁簡文帝有書案銘俗云不羨

簡

野王案簡古限反和所以寫書記

事者也兼名苑云牘音讀一名札音察

簡也音讀一日籒也

牒

說文云牒反札長一尺二寸也

文字集略云帖音同請物疏也唐

韻云疏音去記疏也

榜示

孫恂切韻云榜音博朗題示也

戶籍

文字集略云籍音席和名民戶之

書古以牒今黃帝野王案凡書於

簡札皆謂之籍也

版位

唐儀制俗云變諸版位音為百官

一品以下及各方七寸厚音變亦半

版亦板字也野王案以木為書籍

是也

筭

說文云筭音貫反長六寸以計曆

數者

曆 音歷和名 漢書律曆志黃帝造曆 音與炎

圖繪具第百七十四 音後 野王案圖 音畫物

像也郭知玄曰畫 卦音丹青所圖也

釋名云繪五綵也 音丹青

丹砂 丹音都寒似朱 考聲切韻云丹砂 反音都寒

砂而不鮮明者也 音丹青

朱砂 本草云朱砂最上者謂之光明砂

燕支 西河舊事云焉支山出丹今案焉

支烟支燕支燕脂皆通用 音丹青

青黛 漢語鈔云青黛

空青 丹口決云空青一名曾青

金青 本草稽疑云金青者空青之最上

也 音丹青

白青 蘇敬本草注云白青一名魚目青

形魚目故以名之 音丹青

綠青 具本草云綠青一名碧青 音綠青俗

雌黃 兼名苑云雌黃一名金液 音雌黃俗

山有金其精薰則生雌黃耳 音雌黃俗

同黃

漢語鈔云同黃

胡粉

張華博物志云燒錫成胡粉

征戰具第一百七十五

幡附旒

考工記云幡音翻和旌旗二期音之

摠名也唐韻云旒音流和旌旗

之末垂者也

甲

唐韻云鎧名苦蓋反和甲也釋名云

甲者似物之有鱗甲也

冑

說文云冑音宙和名首鎧也

楯

兼名苑云楯倉尹反上声之一名

櫛音魯

步楯

釋名云狹而長曰步楯和名天步

兵所持也

弓

四聲字苑云弓音官和所以遣箭

之器也釋名云弓末曰彌音蕭和

波中央曰弣音撫和名

弩

兼名苑注云弩音怒和名黃帝造

也

和

二

角弓

爾雅注云弭能由美亡余反奇今之角弓

也

也

彈弓

唐韻云彈徒丹反去聲放丸弓

也

文字集略云竹弦弓也

鞞

釋名云步人所帶曰鞞初牙反和

以箭叉其中也

箛

周禮注箛音服和名盛矢器也唐

今用胡祿二字唐韻云箛胡鹿

箭室也

箭

釋名云笑音矢和其體曰箛音加

良旁曰羽去聲其足曰鏑音的或謂之

鏑子毒楚角反訓夜佐俗云利夜之唐

韻云箛古活反箭受弦處也

唐式諸府衛士人別弓一張征箭

卅隻征箭和

鳴箭 漢書音義云鳴鏑如今之鳴箭也

日本紀私記云八月鏑夜豆女

平題箭楊雄方言云鏑不銳者謂之平題

平賦蓄

和名以

郭璞曰題猶頭也今之戲

射箭也

刀蓄

四聲字苑云似劍而一刃曰刀都

反大刀

和名小刀

長刀

唐今云銀裝長刀又云細刀和名

加彌都久利

短刀

兼名苑云刺刀和名能短刀也

劍

四聲字苑云似刀而兩刃曰劍舉

反今案僧家所持是也

屬鏤

廣雅云屬鏤力朱文選讀豆流

鈇鉞

唐韻云干鉞音威鈇鉞府越二音和

也

鈇亦作斧萬佐加利

又

六韜云又初牙兩岐鐵柄長六尺

文選

又簇讀比今案簇即鏃字也

戟

揚雄方言云戟九劇反或謂之

干

或謂之戈古禾

矛

釋名云手戟曰矛人所持也字亦

作

鉞和名天



旒

四聲字苑云旒音鱸和名以建大

木

置石其上發機以投敵也字亦

角

兼名苑注云角本出胡中或云出

吳

越以象龍吟也揚氏漢語鈔云

大

角波良乃小角極太能

弓

劍具第一百七十六

檠

野王案檠音敬又音鯨和所以正

弓

弩也四聲字苑云揉人久以火

屬

申木也字亦作燥訓無太

弦

說文云弦音與絃同弓弩弦也

弓袋

說文云韞音帳和名由弓衣也唐

式

云弓袋

弦袋

唐式云諸府衛士弦袋由美都流

擲

唐韻云擲音霸和名太劍柄也考

工

記云劍莖人所握鐔以上也今

案

即擲也

鮫皮

本草音義云鮫魚皮鮫音交和名

裝

刀擲者也

鐔 唐韻云鐔音尋一音潭 劍鼻也

鞞 唐韻云鞞名宅護二音和 鞞也唐韻

鞞 郭璞方言注云鞞音俾 鞞也唐韻

鞞 云鞞名私妙反和 刀室也

劍鞞 說文云鞞太知不反和名 劍衣也

刑罰具第七十七 刑罰具第七十七

笞 唐今云笞音知和名 大頭二分小

杖 頭一分半 唐今云諸杖音仗和皆削去節目

杖 唐今云諸杖音仗和 皆削去節目

棒 長三五寸許 蔣魴切韻云棒蚌音杖名也字亦作

盤枷 唐今云若無鉗者著盤枷加音日本

鉗 紀私記云加之 漢書注云鉗名奇炎反和以鐵束頸

也野王案鈇名徒蓋反和脰沓也

也玉篇云扭械也說文云桎音手械

也漢語鈔云扭之天加今案扭又木

扭 也漢語鈔云扭之天加今案扭又木

也漢語鈔云扭之天加今案扭又木

名也以音可分  
柎械之柎反久柎

槽之柎反女久

四聲字苑云械胡界反阿穿木加

足也說文云桎音質足械也

蔣魴切韻云鉞士角反和名鎖足

具也云桎音質和名

唐韻云鎖菓鐵鎖也日本紀私

記云賀奈都

漢書注云篋輿上音鞭和名編竹

篋輿

鎖

鉞

械

木為輿也

四聲字苑云獄語欲反和牢罪人

所也唐韻云圜靈二音獄名也

獄

倭名類聚鈔卷第十三

倭名類聚卷第十四

倭名類聚卷第十四  
調度部中  
服玩具百七十八  
稱量具百七十九  
容飾具百八十  
澡浴具百八十一  
厨膳具百八十二  
裁縫具百八十三  
染色具百八十四  
織機具百八十五  
蚕絲具百八十六  
屏障具百八十七  
坐卧具百八十八  
行旅具百八十九  
葬送具百九十八

倭名類聚卷第十四

調度部中

服玩具百七十八  
稱量具百七十九

容飾具百八十  
澡浴具百八十一

厨膳具百八十二  
裁縫具百八十三

染色具百八十四  
織機具百八十五

蚕絲具百八十六  
屏障具百八十七

坐卧具百八十八  
行旅具百八十九

葬送具百九十八

服玩具第百七十八

笏音忽俗手板長一

笏音忽俗尺六寸闊三寸厚五分也

玉珮音與佩同玉珮也古之

君子必佩玉以比德佩帶也

瑱音鎮美々充耳也

瑱音鎮美々唐韻云瑱音鎮美々充耳也

瑞音當美々本

出於蠻夷蠻夷婦女輕淫好之走

故以此為錘音垂見權衡具今中國

鑲音與環同指鑲也環玉

唐韻云鑲音與環同指鑲也環玉

釧音與釧同在臂

上者名之為釧音與釧同在臂

禮記注云綬音受和所以貫珮玉

相受承也又用組字音祖圖云

綵音吐敢反俗青而黃也

蔣魴切韻云總音作孔反和聚絲成

東也

鈴 陸詞切韻云鈴音靈似鐘而小楊氏

漢語鈔云鈴子須須三禮圖云鐸音澤

今之鈴其匡以銅為也

華蓋 兼名苑注云華蓋和名岐黃帝征

蚩尤時當帝頭上有五色雲因其

形所造也

翳 本朝式云齋王行具十二枚於音計

反和名波

屏繖 唐今云霄一吹大繖四繖音散本朝

式云屏繖

塵尾 世說云王夷甫常把玉柄塵尾俗云

朱夷

扇 四聲字苑云扇式戰反和風也玉

篇作篇在竹部兼名苑云扇一名箒

音字亦作箒

蒲葵扇 晉書云蒲葵扇今案蒲葵者或木

別名也今稱蒲扇者以蒲作之

稱量具第七十九  
今案知長短謂之  
度知輕重謂之稱知多少謂之量

並見筭經

權衡

廣雅云錘音垂謂之權和名波加利

兼名苑云銓音全一名衡稱也楊氏

漢語鈔云權衡加良波

龠

唐韻云龠音藥量器名也

合

唐韻云合疾閤反又合同又器名

也

升

陸詞切韻云升音昇和十合器也

斗附斗概

陸詞切韻云斗當口反十升器也

字亦作斛見唐韻禮記注云概古礙

反平斗斛者也斗概俗云度

半石

唐今私記云大倉署函斛函者受

五斗形如此間酒槽耳今案函稱

半石者又半宜作料見四聲字苑

斛

漢書律曆志云龠合升斗斛胡谷反

所以量多少也野王案說文云十

斗為石石猶斛也

容飾具第百八十

鏡 孫恂切韻云鏡名居命反和照人面者也

者也

鏡臺

魏武疏云純銀參帶鏡臺辨色立

成云 加加介加美

髮

釋名云髮 音被和名 髮少者所以

被助其髮也俗用鬢字非也鬢者

花鬢之鬢見伽藍具

假髮

釋名云假髮 和名須惠 以此假覆髮上

也 入本無齒具好之

蔽髮

釋名云蔽髮 和名比太飛 蔽髮前為飾

也 也

髻

孫恂切韻云髻 音活和名 以組束

髮也

輕粉

釋名云輕粉 和名閉途 輕赤也染使赤

所以著頰也今案輕即頰字也

粉

文選好色賦云著粉則太白 和名之路



能岐毛

白粉 開元式云白粉卅斤俗云波

黛 說文云黛音代和名畫眉墨也

澤 釋名云人髮恒枯悴以此令濡澤

也俗用脂絲二字阿布良

黑齒 文選注云黑齒國在東海中其土

俗以草染齒故曰黑齒俗云波今

婦人有黑齒具故取之

鉸刀 楊氏鈔云鉸刀波佐美上音

鑷子 釋名云鑷尼輒攝也拔取毛髮也

楊氏漢語鈔云波奈介俗云計沼

櫛 說文云櫛側瑟反和梳枇搃名也

唐韻云梳音踈一訓細櫛也枇志

反和名保會岐久之百刺櫛佐之

嚴器 魏武疏云漆畫嚴器俗用唐櫛匣

三字賀良玖

澡浴具第百八十一 澡早音洒手也浴音

洗身也洒與洗古字通

澡豆 溫室經云澡浴之法用七物其三

曰澡豆

楊枝 溫室經云七物其六曰楊枝

手巾 修復山陵故事云白紵手巾共枚

和名太乃古比

巾箱 雜題猪髮馭子詩云委質巾箱裏

巾箱者盛手巾之器也 俗云打

匱 說文云匱 移爾反一音移 柄中有

道可以注水之器也 俗用椽字所

出未詳但和名之義或說云有柄

半挿其內故呼為半挿也

盥 說文云盥 音貫一 澡手也字從臼

水臨皿也楊氏漢語鈔云澡盥 良多

唾壺 外國傳云佛唾壺色似文石

浴斛 楊氏漢語鈔云浴斛 音胡谷反

內衣具 溫室經云澡浴之法七物其七曰

內衣 和名由加 論語注云明衣以

布為沐浴衣也

厨膳具第百八木

箸唐韻云筋名遲据反和匙也字亦作

匙說文云匕名賀反和所以取飯也

兼名苑云七一名匙同又音提

史記人為刀俎我為魚肉俎音阻

俎奈以開元式云食刀切机各

案切机即俎也

炙函東宮舊事云漆炙函

弗唐韻云弗初限反與剗同炙完弗

也練音弗練炙具也

攸唐韻云攸名太介乃久之和細削

拌風土記云越俗飲宴鼓拌為樂取

其廣尺五六寸者抱以著腹以右

手五指彈之舞者應節而舞今案  
拌即槃字也亦作盤此間云朱漆  
盤黑漆盤是也又盃盤之盤

油單

唐式云鴻臚蕃客等器皿油單及  
雜物並令少府監支造

苞苴

唐韻云苞苴包書二音裹魚肉也日本  
紀私記云於保途倍俗云阿良萬岐

裁縫具第一百八十三

碓都隊反與對同踏春  
祝尚立曰碓和名加良宇須

砧

具也  
唐韻云砧知林反和名擣衣石也  
字亦作砧

擣衣杵

東宮舊事云擣衣杵昌與反和名  
陸詞切韻云砧尺戰反展繒石也

砧

漢語鈔云岐沼以太  
唐韻云模莫胡反俗法也形也

剪刀

楊氏漢語鈔云剪刀剪音即淺反  
知加所以裁衣裳也

尺 魏武雜物疏云象牙尺辨色立成

針 云尺竹量也太加波

針 陸詞切韻云鍼名波利和縫衣具

針 也字亦作針

針管 魏武疏云針管一枚和名波

錯 野王案錯他合反與踏同和指沓

所以縫衣具也

熨斗 蔣魴切韻云熨音尉今案一斗所以熨衣裳也和名

以熨衣裳也乃之

染色具第百八十四 四聲字苑云染以

物取彩色也色者五綵之摠名也

蘇枋 蘇敬本草注云蘇枋音方俗人用

染色也

黃櫨 文選注云櫨落胡反和今之黃櫨

木也

藥 兼名苑云黃藥補麥反一名黃木和名

岐波

梳子 唐韻云梳音支子木實可染黃色者

也今案醫家書等用支子二字和名

久知 奈之

椽 唐韻云椽徐兩反上声之重櫟實

也和名都流波美

茜 兼名苑注云茜蕘見反和可以染

緋者也

紫草 本草云紫草和名無岐兼名苑云

名茈蒨紫蒨音疾今案玉篇茈即古紫

藥字具字也八十四四草字云紫

紅藍 辨色立成云紅藍久禮乃吳藍同上

本朝式云紅花俗用

藍附藍澱唐韻云藍魯井反染草也澱音殿和

之流藍澱也本草云木藍堪作澱也

木藍和名都波蓼藍多阿井見本草

黃草 辨色立成云加伊本朝式云刈安

鴨頭草楊氏漢語鈔云鴨頭草都岐辨色

立成云押赤

赤莧 本草注云莧又有赤莧和名阿莖

葉純紫不堪食之

黃灰 本草云冬灰一名藜灰和名阿加佐乃波比

陶隱居曰此浣衣黃灰也燒諸蒿

蘇敬曰又有矜灰矜音靈燒矜木葉

作之並入染用今案俗所謂椿灰

等是也蓋翻

灰汁 辨色立成云灰汁阿淋 阿久太流 音林

織機具第百八十五

機附經緯國語注云織設經緯以機居衣反成

今案機巧之處和加豆利說文云緯音尉

通俗文云受緯曰筴和名比亦謂之

一者機之持緯者也

唐韻云箴音成織具也漢語鈔云乎

四聲字苑云滕音勝織機卷經之木

箴

滕

四聲字苑云

滕

也楊氏漢語鈔云織滕利也

綜野王案綜和名閉機縷持絲交者

也

卧機楊氏漢語鈔云卧機比豆辨色立

成說同云

機躡辨色立成云機躡尼輒反躡踏也

羅車說文云羅對著絲於筭也漢語

鈔云沼岐加

羅筭說文云筭與數同羅絲管也漢語

鈔云又辨色立成云管子和名新

織複孫恂曰織複服音機之卷繒者也漢

語鈔云附切

麻苧說文云麻苧音阿

雅注云泉司里反和屬有子名也

周禮注云苧直居反上声之重麻

屬白而細者也

卷子楊氏漢語鈔云卷子蕪閉今案本文



未詳但閤卷所傳續麻圓卷名也

蠶絲具第百八十六

蠶 說文云蠶 昨含反和名加比 虫吐

絲也俗為蚕字

蠶 附獨蠶 說文云蠶 音顯和蠶衣也列子云

詹何者善釣人也以獨蠶絲為綸

獨蠶和名 比岐萬遊

桑蠶 唐韻云蠶 音象和名 桑蠶即桑蠶

也

蠶沙 本草云蠶沙 和名古蠶矢名也

蠶薄 兼名苑云薄 音薄和名 一名笛 音

養蠶器施於其上今作蠶者也

桑柘 禮記注云桑柘 莊射二音和名 蠶

所食也

絲 文字集略云絲 音司和蠶所吐也

說文云線 思翦反訓 絲縷也字亦

作綫與縷矣 類 盧對反伊 絲節也

絳絲 說文云絳 反口 螭 惡絲也漢語鈔云

夔

之介以度

說文云夔

越縛反俗云

收絲者也

字亦作觸唐韻云

梳女履反和移

夔柄也

反轉

辨色立成云反轉

又流漢鈔說同

繆車

唐韻云繆蘓遭反又所

絡絲取也

漢語鈔云繆車於保

鍋紡績

字書云鍋音戈紡車收絲者也字亦

作柶漢語鈔云都美唐韻云紡芳兩

無績也蔣魴切韻云績則歷反績

麻苧名也

絡塚

楊氏漢語鈔云多之理下

屏障具第百八十七

帷釋名云帷音維和名圍也以自障

圍也

幕唐式云衛尉等六幅幕八幅幕莫音

和名萬玖

帟周禮注云平帳白帟羊益反和名

和名卷十四

十四

幄

四聲字苑云幄於角反和名大帳也

幔

唐韻云幔莫半帷幔也俗名但本

朝式斑幔讀萬多良萬久

幌

唐韻云幌胡廣反上聲之帷幔也

帳附几帳

釋名云帳猪高反此張也施張於

床上也小帳曰斗俗云斗帳形如

覆斗也今案帳屬有几帳之名所

出未詳

簾

野王曰簾音廉和名編竹帳也

軟障

本朝式云軟障一條

行障

唐鹵簿舍云行障六具

屏風

西京雜記云七尺屏風屏音薄

承塵

釋名云承塵此間名施於上承塵

傳壁

具釋名云傳壁以牀傳著於壁也漢

朝

語鈔云防壁多都

籬

說文云籬籬蘆廢竹席也方言

籬

籬籬蘆廢竹席也方言

續通志卷十四 十五

曰江東謂之蘧蓀渠除二音和名阿無師路

障子漢語鈔云障子屬屏風也

坐卧具第百八十八

衣架爾雅注云旒音移字亦作旒懸衣和名美曾加介

架也

几附脇息西京雜記云漢制天子玉几公侯

皆以竹木為几居履反和名於之萬都岐今案几屬

有脇息之名取出未詳

牙床遊仙窟云六尺象牙床楊氏漢語抄云牙床

久禮度古

倚子本朝式云紫宸殿設黑梯倚子

床子本朝式云行幸用赤漆床子

草塾本朝式云清涼殿設錦草塾

胡床風俗通云靈帝好胡服京皆作胡

床此間名阿久良

毯蔣魴切韻云毯他敢反此毛席以

五色絲為之

氈野王曰氈諸延反和名賀毛毛席撚毛為

茵附褥

席也  
野王曰茵音因和名茵褥又以虎

豹皮為之唐韻云褥而蜀反辱同

案毛席名也俗氈褥也

簟

蔣魴切韻云簟徒玷反上声之織

篾為席暑月鋪之

圓座

孫愐曰菴徒口反上声之重此間

圓草褥也

疊

本朝式云掃部寮長疊短疊唐韻

筵

協反重疊也和名太

說文云筵音延和名竹席也遊仙

窟云五綵龍鬢筵今案俗又有九

唐韻云席音與藉同薦席也

薦

唐韻云薦作甸反和席也

鎮子

西京雜記云昭陽殿有緣罽席鎮

子毛長尺餘坐則沒膝有四玉鎮

陟刃反鎮子

枕

陸詞切韻云枕之稔反和名萬久

和名太

和名

和名

承頭木也

槭

說文云槭

音威和

也國語注云

音行清廁也

藝器

周禮注云藝器

列反音認謂清器虎

子之屬也都保清器師乃波古

行旅具第百八十九

麓

說文云

音鹿楊氏漢語 竹篋也

篋

唐韻云篋

當侯反漢語抄云波 餉

馬籠也

標子

附餉

蔣魴切韻云標

力委反漢語抄云

案俗所謂破子是標子加禮比計今 標子中有障之

破子讀和利古 器也四聲字苑云餉式亮反字亦

比於以食送人也

蓑

說文云蓑

蕨禾反和 雨衣也

笠

毛詩注云笠

名力執反和 所以禦雨

也

簦

史記音義云簦

音登俗云大 笠有

柄也

雨衣

唐式云三品以上若遇雨聽著雨

衣氈帽至殿門前雨衣和名阿萬

油衣隋書云煬帝遇雨左右進油衣是

行滕

釋名云行滕音與騰同行波岐行騰

也言裹脚可以跳騰輕便也

行纏

附茵

唐式云諸府衛士人別行纏一具

連反音直本朝式云脛巾俗云波新

抄本草云茵今領井反和名以知比

出附

杖

四聲字苑云杖直兩反上声之以

竹木為之所輔老人也

橫首杖

唐韻云他禮反與體同漢語抄

杖橫首杖也

鐵杖

唐韻云音與罷同和大鐵杖也

枋

聲類云音力和名杖名也

屨

通俗文云帛三幅曰屨普賀反去

屨衣曰屨音僕楊氏漢語抄云衣屨

古路美

都令美

囊

蔣魴切韻云袋音代字亦作袋和名布久路

名又魚音也

騰

唐韻云騰音騰和名於囊之可帶

葬

送具第百九十

棺

四聲字苑云棺音官一音貫所以

斂

盛屍也屍音與尺同死入形體曰

野

王曰擲古博反與郭同周棺者

野

王曰擲和名於保王古周棺者

擲

野王曰擲和名於保王古周棺者

玲

唐韻云玲胡絝王送終口中玉也

香輿

喪禮圖云香輿俗云香

火輿

喪禮圖云蠟燭輿今案俗云

縗衣

唐韻云縗倉回反與催同和喪服

也

唐韻云縗倉回反與催同和喪服

步障

喪禮圖云白布帷以障婦人今案

是

步障

門燎

周禮云喪設門燎力帶反俗顏氏

周禮

云喪設門燎力帶反俗顏氏

卷十四



山陵

附埴輪

家訓云喪出之日門前燃火

日本紀私記云山陵美佐埴輪

和波途山陵緣邊作埴人形立如車

輪者也

墳墓

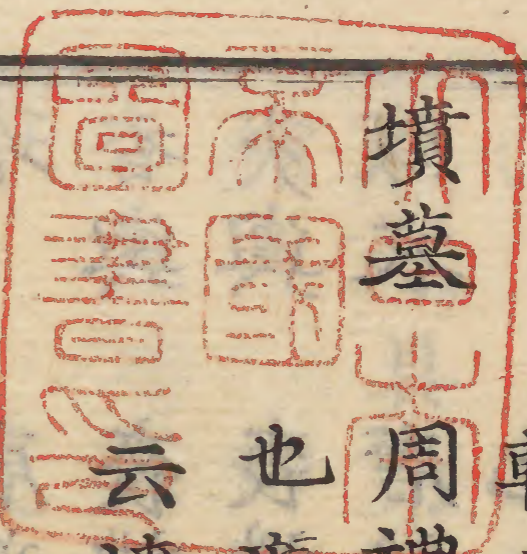
周禮注云墓莫故反與暮塚塋地

也廣雅云塚塋

寵營葬地也方言

墳反扶云壟

並塚名也



倭名類聚鈔卷第十四

