

# 大猗盛典

百五十八

和書門		二七八八二號		類	
一	四	八	五	冊	架
九	冊	冊	架	架	架

內閣文庫			和書類
二七八八二號	一八九冊	一五三函	架

內閣文庫	
番號	和 27882
冊數	199 (160)
函號	153 225



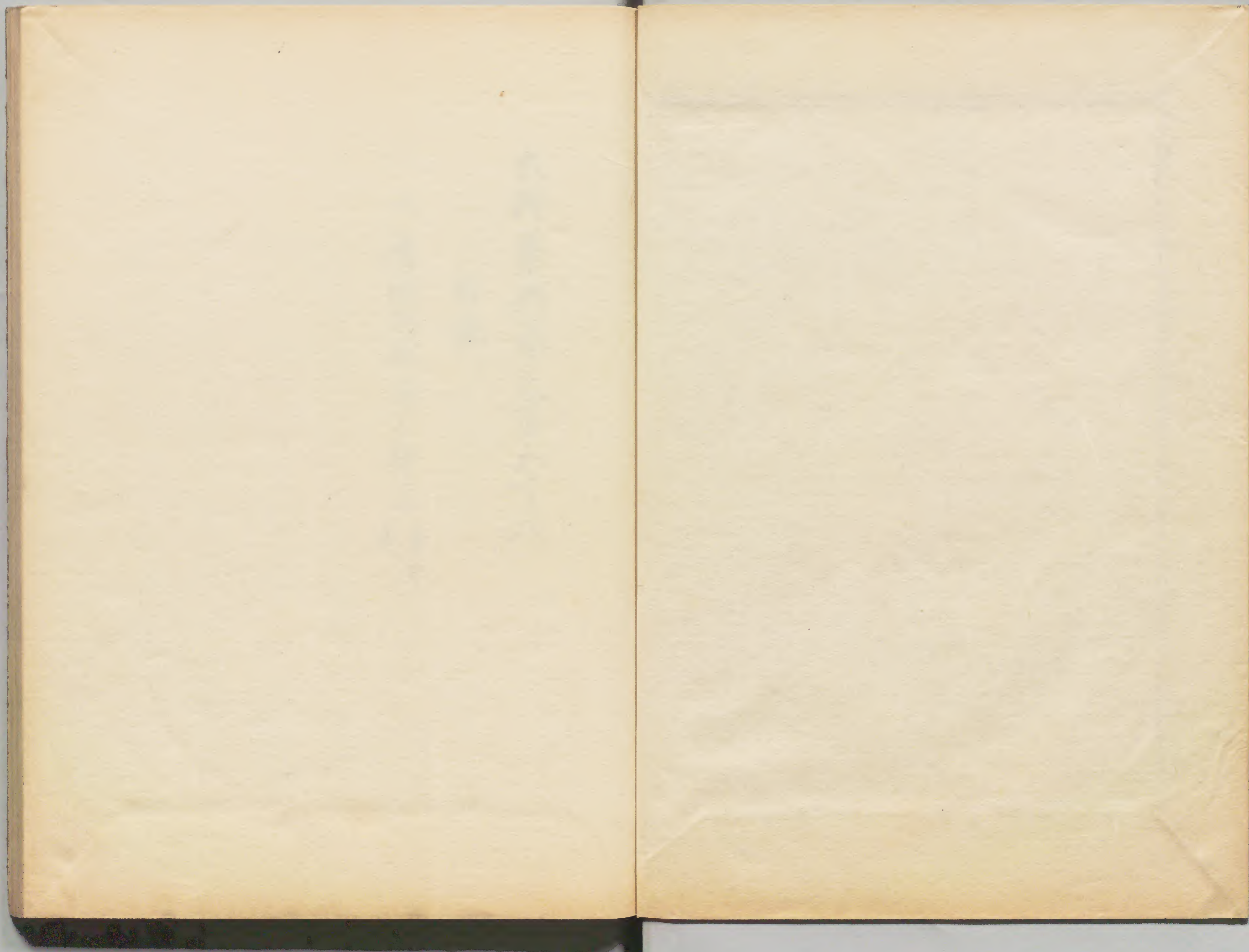
Kodak Gray Scale

A 1 2 3 4 5 6 M 8 9 10 11 12 13 14 15 B 17 18 19



© Kodak, 2007 TMI: Kodak





大将盛典卷之百六十八

目錄

一 諸向伺拭合之部二

嘉永  
度



大將盛典卷之百又十八

諸向伺裁合之部二止



○嘉永元戊申年丁丑月四日廻状

小令所麻將之儀有兼而相法之工裁之由月  
舟中及向合小令之五月海月以下札石若孫之由  
相達山由孫市番室加之庚化之由為持片裁之由  
利向合書下之札字之相也之由

加藤伊豫守

六月四日

岡播磨守

透見甲斐守

別紙

寄馬場  
五番取

東奉行火令出麻將之旨候元及出向合口

一 東奉行火令出麻將之旨候元及出向合口 成以付宣旨政方

之振合之旨候日之胆不強 河先上在裁口

便役初之旨進物番也之旨相知候之旨候

公口之旨候出向合口又中病室等之旨候在

出向合口 河目身仕候將出麻將可相初身

齡之旨候之旨候代可居出向合口銀病室等之旨候

取文在出向合口候了之旨候取知候之旨候所

上之旨候断中候之旨候候事

一番取紙取羽織取向野之旨候取用候候事

羽織取用候事

一番取相用候麻毫候本麻毫取用候之旨候候事

的場野に相用し麻毛を用ふ事

但麻毛後官改度石門將監成願在右

邊り及同公知本文通書有る事

面相見ゆ身考方も古通相公知中心

事

一 辺騎馬之面痛所俄然等之良馬又不相

成此等組を武人死中流並並第一化組居

又多之良馬以合可中事

一 騎馬組六組 河成前日松戸通河時出立

一 段の式を纏為將の事

石書院方六組石小性組方六組之組

限り制限なく出立の積り之は式組改組

中にも三組限り一系居に成馬の上成を分

行る成を勝り次第に在れ騎馬組

之組歩行列年之良馬一系居に出立

之積り之組限り出立之積り之組

但



三存心事

一 市中骑马步行物子其组织不用修江  
户由立可改心事

一 火令と系之と上市中採仕後拭市目付元上世  
志方市中立事

但 组织骑马採仕儀も同托市立事

一 组织骑马之面江户由立後市同制系之  
之上面山崖場刻入之组织一系居心多

可中の変更

一 番匠组织组织中より竹柄之塗持系事

但 習頼も持系塗と合々之を流之姓名

流组织も可中

一 番匠端より立相用中より组织系组织骑马  
番方と苦立相用事

但 番匠相用は湯反立後白塗等事

可用系之と流射系之白塗等事



白之可不用事

書系札

書面端各名之依法射之各系更向之非不取事

一番既紙以茂教用意可於此事

但竹教之令塗教之令勝之事

一 泣誘馬之由書元教用意可於此總括大勝子

次事之事

但總之依之麻系成之本係系成之性了

色分了の以之能の官の多く四年本の根  
可於此總括大之之性之可於此事

序小姓紙

書之小姓

或之小姓黃

三之小姓花

序書院書

書之小姓黃

式子紅

三子黃

享保方々右通之包分有之山式お  
中比實政方々色分々之積了拭了也  
目付元々名方々山式お之方々  
如何之於山式之事

若下札

書由報房色分々後考方々實政之度  
通之積了也山式お之

一 追込騎馬之面々報用之山組羽織色  
之事

報之房色合追而由在方々山後之山

但積不色分々積不用之式且積報

用之式

若下札

書由作柄之塗漆用之式一可積之山積  
不示及山

一 此方々享保實政方々通騎馬押之山

式事

一 逆騎馬相海より正洞外歩行執子一方に  
番隊始一同相加りて中へ支

一 淨供を紙の紐に番元にも組洞織忌用  
正徳可任事

但享保十一年迄も洞織忌行し  
此作所寛政方も組も在る成るは  
正徳初組洞織江戸台所用迄も入交

了の事しは決りも組も在る成るは  
正徳三戸出の組洞織色目入交しは  
事

一 小令に紙織の番隊嫡子執子予へ  
淨目しは任れり馬の上も歩行し  
以後不苦の式

但中へも在るしゆり拙るは  
事

一 舟程忘所之者由供名書中一式

但享保實政方之氣出如私法保濟有

之山更不強馬步行物子之有之有之

通之心政之事

一番既退以銀中馬口附之小屋場之由成也

兼由徒目付由小人之目付之由之合前所小屋場

之為法取中一事

尚且何時小屋場之由系之由中一事

但事

實政方之由之振合之由一事

一 纏揚之由小屋場之由由徒目付之由為法取中一事

纏揚之由之由小屋場表通挑打之由招員

但 不之由之由之由可中之由

實政方之由之通之由

一 高張挑打小屋場尤之由或張之由之由一事

一 小屋場之由緣送之由之實政方之由通之由代官

分相済の事

一 小倉場分相済の事  
一 株別限後之享保寛  
政方之通書公可申式何時以之由公以之式  
之事

言下之礼

書面株別限後之通書由申之

一 番取組以之申之由之申之 淨成掛

淨目身有之申之由之申之 淨成市建場上之申之申之  
馬市番元

行勢ありふる申之由之申之 淨成市建場上之申之申之  
之申之由之申之由之申之 淨成市建場上之申之申之  
不之場所上之申之申之

言下之礼

書面申之由之申之申之 淨目身之場所  
有之申之申之 淨目身之場所之申之申之  
通有之申之申之申之申之

一 松戸場之申之申之申之 淨成市建場上之申之申之  
後之申之申之申之申之

一 友組取済供之人死在申之申之 還済之申之

馬沙免お成比式事

享保寛政方 所免お成中事

但

所免お成比式別原に依りて事

普下札

書面に供あぬ以京馬 所免有言行例向  
書面以上正重事

一 馬市番騎馬勅外歩行勢子者往還途事

等公龍々勿論馬用は候不お成比式事

一 番隊組以刀を少倉場上居並可中事

一 所供々馬市番馬場始々少倉場刀を何方上居並

可中事

但寛政方 所成所供以月押可中事

並所出来者少倉場名札附居並可中事

普下札

書面に供あぬ馬刀を馬場入上居一方所供備  
照と幕張方少倉場上居並可中事 所供自  
付市上自付所供可中事

一 少倉場へ渡居可中事 馬場上居押立可中事

所成馬場上入り候々立候々上居並可中事

市目見場所に在裁に後に歩行物子を門  
表番に後に古同形に事一

但馬名 市目見場所に後に歩行物子を牽  
事一

一 西書院に小姓組に辻に馬に番元田内備中海  
比に田外歩行物子を所にお集り歩行  
物子加り田外備中番元馬に後  
何方に後系を並し事一

但馬海小屋場に引取し長に辻に馬に番元  
波馬上騎馬道三行引取し事一又一  
六組六行引取し事一

下ヶ礼  
書面に辻に馬に番元歩行物子を加り田外備中  
後に何方に後系を並し事一

一 市目見場所に後に歩行物子を牽  
元等取締事一  
但馬政方に番元組に後に歩行物子を牽  
番元小屋場に家長後に残し事一

善不之礼

書面出番元少座場に後一、座元ニ不及改進大要  
来々不殘少座場に座元並に儀ニ有之

一 於座場馬之上中禮等ニ心込ニ事

一 出供弓之末出番方大不座出心込ニ事

一 出供之方座元元同勢押之出供或千人之内  
中合可お知之ニ事

一 於火令 淨務司勒番入可中式座場儀  
入中司等与存心抄片 淨小休ニ有之

一 於火令 淨尤重分ノ一勒番入心式ニ事

一 小令ニ有各由辨出ノ一ノ後何方ニ有相對  
上ニ付成ニ事

善不之礼

書面辨出候ニ候は拙者才取扱ニ有進之座  
在事

一 醫師ニ事

一 爲病用由番取中合不道外科支  
人小右連若字方少式充供人数ニ内表

一 爲病用由番取中合不道外科支  
人小右連若字方少式充供人数ニ内表





不若此式之事

若下之礼

書面等之筆之儀之先規之通一切不成就事

右之通及庄同合之条毎之以下之礼亦若早之致

亦知所以上

若下之礼

下之礼之外書面之通高可致存

透見甲斐守

加藤伊豫守

岡 播磨守

九月

加藤伊豫守  
岡 播磨守

近藤遠江守

坪内伊豆守

土岐共前守

市書院  
組南書

○嘉永二己酉年丁丑月廿五日廻状

小令市麻將之長正信之組以瀬名源之序及  
居出之書面之儀概之由目付之志之申九邊石若  
後之通之別紙之通之同合書相在之由如右

書面は下札と志おきと間為市知字別紙相  
見

加茂伴務守

関 播磨守

透見甲斐守

正月廿五日

別紙

乙卯

法馬撰  
五番目

小令市麻將一節一社儀事供三在紙山並法

供<sub>レ</sub>市番元行柄殘寛政方市目付元在書  
手引供<sub>レ</sub>物子相勅<sub>レ</sub>市番元行柄殘  
諸<sub>レ</sub>名札附市目付石川將監宅上長巻  
願<sub>レ</sub>達方紙共取方多取集 所得市  
廣將監方上長巻<sub>レ</sub>紙書面相<sub>レ</sub>見<sub>レ</sub>市目  
紙<sub>レ</sub>行柄殘<sub>レ</sub>市目相<sub>レ</sub>見<sub>レ</sub>後<sub>レ</sub>市目相<sub>レ</sub>見<sub>レ</sub>  
之<sub>レ</sub>後<sub>レ</sub>市目相<sub>レ</sub>見<sub>レ</sub>市目相<sub>レ</sub>見<sub>レ</sub>後<sub>レ</sub>市目  
振合<sub>レ</sub>市目相<sub>レ</sub>見<sub>レ</sub>市目相<sub>レ</sub>見<sub>レ</sub>後<sub>レ</sub>市目

但於小令行物後市目付方より正供正番方

に相済の儀を書届不お又し

還所以後石川將監宅行物後取方より

同家人宅に落くより、法取人出の儀書届

不お又し事

下々札

書面正供一その行物後也一方は候と申者も  
返向正番一て申の正番方より候一方は候と申  
場入の刀並正相也並の旨は役正使目付市目  
付より法正後取と申候

一 正供組以火令於 所場歩行執子為馬引馬

上より相勤しより麻毛相用下台は存の右麻毛

候も正供途中を持系難状と存候し方右麻毛

所場道におの儀也行取計下台は實政所書

届の儀不相又し

下々札

書面正供一組以麻毛候申物と候也一方は同  
振向正相と申候

一 馬引く者若草並相用は趣是又正供正番方

銀以由供途中之難於持系山守小令由場  
近古者之立相也一山儀如何取計可中式

下之礼

書面若立之儀由連山家來為持山守小令  
附百姓為持之礼也

一 由供組取馬口所之者何方之由清取之可中式由  
供途中 由成 是山守代之系馬仕由物  
由在由方左由方之自分口附之由由場之由  
越由花 所之由山守越由者之由山守場之由

清取可中物由在由山守由供之由之由由  
場之由越由山守小令場之由之難也越由由在由

事

下之礼

書面附之儀由山守小令之由山守

一 還清之由由供組取山守麻糸由柄殘取計可中式  
清者之儀如何取計可中式

下之礼

書面 是山守之由麻糸由柄殘取計可中式由  
之由刀之由山守之由山守之由山守之由山守  
之由山守之由山守之由山守之由山守之由山守

右ノ通リ及由向合ハ由若下ノ札多知事  
方ハ取上

二月

法馬至  
妻善取

○二月廿九日廻状

今日諸由番小立系加賀守度上概ノ由目付由名  
ノ在書ヲ通石谷様ノ受由生由由為持上居  
紙ノ字列紙お包中ノ本紙ノ由小性組方由麻  
持上番坪内伊豆守度上折紙生由石生書

物ノ由小令上トお紙ハ由組ノ由麻持 所成  
長由供出ハ組取充由番充亦柄ノ幾様ノ名札  
付由組ノ其取充上取集ハ来月十日迄ニ由充  
渡ノ宅上居者ハ由取由路ノ由組取充上可  
作達上居ハ

二月廿九日

加賀伊豫守  
関 播磨守  
遠見甲斐守



杉又必以寸抄成書南有之山ノ取網追之由是  
下市山取上

十日

由徒取

寅政方

小令山麻将月勤書

由徒取

由供番

武組

加人拾武人

角田門  
由先拂

武組

加人拾拾人

市川口  
由先拂

武組

浅草番

武組

水戸橋  
小令市場入口

制拂

武組

松戸  
由小休園

武組

執力子

武組

但拾六人勤





市場入口と活字を中込を市場より清取し由  
徒目舟出居由

一 石正波と徒目舟

支那橋 水戸橋 新宕 松戸

令之他

船合と徒

右場所より分待徒市泊を小札清取相勤

中

一 還清市泊を定例之通

一 還清より市風立若 所業私難お成市道替

英万一市道船出火等より市道替へ徒目舟先

より市生市在し得る制掛英支川に角用

川組より徒目舟先

一 市腰相筒持四人定例之通在出 市小休等

より船合中

一 市先番組より急使より市泊市居等次第市

由任心

一 制拂右段銀を水戸橋柵因布英松戸

河小休小令市場入に立場用場身并お勤

中心

一 市場海五十月前七段あり山り出制拂介

三人先々中流一松戸 河小休上市場海へ

阪中を先々中流水戸橋 河上場近江

越中へ

角田川

一 河先拂

右 河城柵支用橋近例へ通市先拂お勤中

還河同例

前川

一 河先拂

右高岡橋向橋 小母寺へ通 河先拂

定例へ通相勤中 還河同例

一 淡草番

右淡草市門門上相橋橋場神明前へ

市先拂堂例ノ通相勅申也 還市同也

一 市小休固

右 市成市日明六時出之場不指

一 市成之市日駕籠出之

一 還市之市日海 市先ノ後有之元也

知申也

一 勢子

右 市成之市日明六時半時出之場不指

一 勅方之儀之必不給高面并市在書也可

有之市日高次才相勅申也申也

一 小令京市場市日有之儀之及入口之

右 方之同ニ或指同之申儀市有之申也

四方杭之繩張有之是之上落縁有之申也

申也市有之申也

一 市道第人留之儀市儀方之申也 市先拂

三組之申也大川之為國橋と史大川縁

是方角田川水母寺之同西一方橋  
場村神明市之市川組淺草番組之  
人苗仕

一水母寺水戸橋之町市役出人  
此以形淨通形之良以縁通也  
之字之字人苗之義市役方之字  
此是淨之良因以市役

一水戸橋小令市場之市乃公物之字  
人苗儀之市役方之字不任市道公物之  
制拂之字行拭之制等仕之類市役

市苗守當市番割

一市成市前日之市役當組之相除當市番保替  
思認之市番加市番 還市町之日  
代之合市勤中之市供番儀之市前日  
還市町之日市加市番市人  
勿論市番之市當市之市在出之公物市

レ

一 淨成由布、自由古鼓、二箱押古鼓、後古流、在  
越中、方、相濟、山、有、清、取、並、由、布、日、明、六、之、將  
也、右、押、由、古、鼓、後、在、越、中、山、有、由、濟、山、越、實、政  
方、書、局、お、ろ、ん、中、山

右、通、實、政、方、由、麻、將、之、古、勅、方、書、局、由、在、山  
有、清、方、も、右、振、合、お、公、坊、下、式、及、由、同、合、山

音

由徒取

由徒方  
由書

○嘉永二己酉年丁二月

遠心牛在馬及  
石名務、及、及

覺

向井將監

淨光由預、川十次郎

- 一 由徒取 武人
- 一 由徒組取 武人

一 市徒

或招人

此外系組有之山形古お除中心

右遠

市成市定人数 市有之市方人数お増

比々来之市市書入早之市是山形新方有之

五二月

右市徒目有橋井又市市中伊山而市通山官共方増

比市人数要細下之礼市徳早之市返是有之山形市伊山

市市後改社尾市在橋山市市在市城細台市幸在橋山

中川要左橋山市相持之市在之通市網お徳市初市也  
市出市徒目有令并化改市市市返在是也

一 市徒組改

或人増

一 市徒

招六人増

還得之市也

市成市程



之者系山三月

招或人増

那合市徒或招八人増お組改也

市成之市也或

人増

但實政度之振合と志共方市以中ハ有放  
役取或艘上人数ニシテ京込ハ儀ニテ

二月廿日

神尾市在邊

市徒方  
自書

○嘉永元戊申年二月

掛紙  
松平式部少輔友  
遠心堂在馬友

小十人頭

四冬火令原市麻將  
休出ハ有先實政方

市麻將之儀有担者大勅方心得并各方市先  
後方ハ市達書由字後有ハハ可居出方也  
達有取調在ハ通市達中ハ

市供勅方

弓所用勅方

寺冊

市執子人数并勅方帳



河原將舟出雲守房後

出書付字并各方位先後

且市原將掛くく元人

達書字帳

三冊

小令原 河原將舟

河原見河行列書

但半人組由供与武拾人

三冊

河行列舟由來門書

合平舟由來門書

同河原場内半人組立切場

繪圖面

三枚

右美先役共相勤心得傳荒方取調中

去方世者大勤方心得由勢子進退巨細候

題之由達下中ハ且諸事一正裁合向考之儀之由沙  
法次事正終下中ハ依之書類相原正版正達中ハ



川窪勲解由  
内藤伊豫守

松平式部左衛門

遠正半左衛門

小十人  
組面書

