

# 止戈樞要

城築

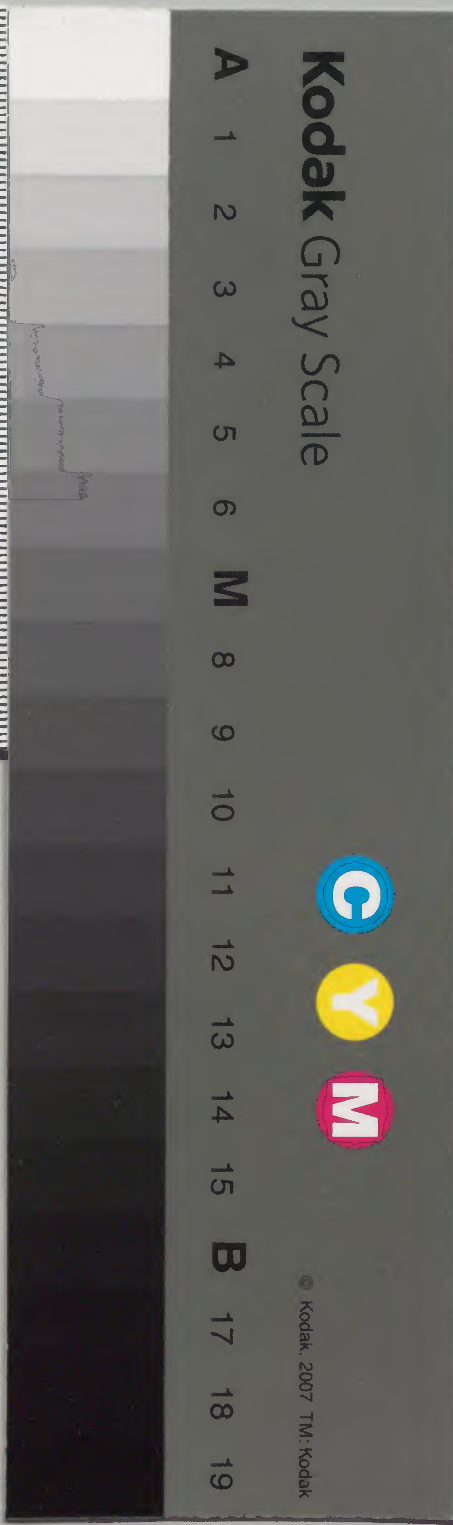
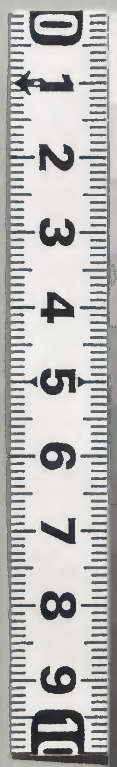
七十三之六

農務省  
圖書  
第一  
第二  
第三  
第四  
第五  
第六  
第七  
第八  
第九  
第十  
第十一  
第十二  
第十三  
第十四  
第十五  
第十六  
第十七  
第十八  
第十九  
第二十  
第二十一  
第二十二  
第二十三  
第二十四  
第二十五  
第二十六  
第二十七  
第二十八  
第二十九  
第三十  
第三十一  
第三十二  
第三十三  
第三十四  
第三十五  
第三十六  
第三十七  
第三十八  
第三十九  
第四十  
第四十一  
第四十二  
第四十三  
第四十四  
第四十五  
第四十六  
第四十七  
第四十八  
第四十九  
第五十  
第五十一  
第五十二  
第五十三  
第五十四  
第五十五  
第五十六  
第五十七  
第五十八  
第五十九  
第六十  
第六十一  
第六十二  
第六十三  
第六十四  
第六十五  
第六十六  
第六十七  
第六十八  
第六十九  
第七十  
第七十一  
第七十二  
第七十三  
第七十四  
第七十五  
第七十六  
第七十七  
第七十八  
第七十九  
第八十  
第八十一  
第八十二  
第八十三  
第八十四  
第八十五  
第八十六  
第八十七  
第八十八  
第八十九  
第九十  
第九十一  
第九十二  
第九十三  
第九十四  
第九十五  
第九十六  
第九十七  
第九十八  
第九十九  
第一百

大政官文庫  
和書門  
一〇九四四  
一四三  
冊架函箱

內閣文庫  
和書類  
一〇九四四  
一四三  
冊架函箱

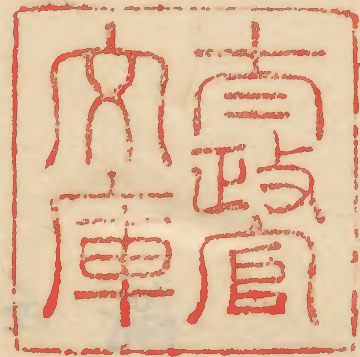
內閣文庫	
番號	和 10944
冊數	143 ( 25 )
函號	154 28





止戈樞要城築  
七十三之六





城築四

上戈樞要卷七十三

從位行佐守丹澹人增業著

師律要略



ノ三

本

二ノ九

ノ三

如此

是ヲ重クノ  
曲尺ト曰又号  
満字第部



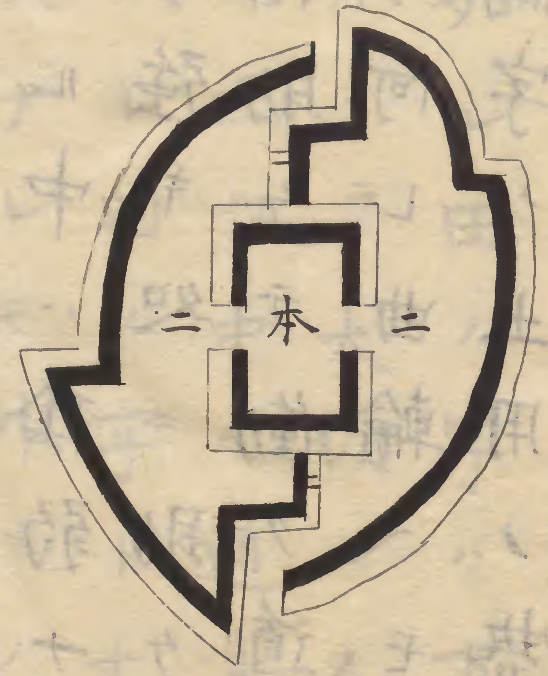


傳云曰城ノ堅固不堅固ハ唯此  
 字順逆之一而敵對中心ノ曲尺  
 而其勝敗可顯也此箭的之折過  
 不及有之則不能致敵者也  
 又圖曰



也  
 和合ノ繩是  
 休用屈曲

テ中ニ十文字ヲ含ム是テハ  
 云字ヨリ起ル也田ニシ  
 満字繩トハ満ル字ト書元田ト





形有処へ皆勢ヲ通シテ形ヲ調  
 ルカ如シ田ノ字ハ方ノ形ニシ  
 テ日本ニテ大切ニスル地ノ中  
 へ陽ノ三ツ中へ通リ陰ノ二ツ  
 横へ入レ田ノ字トナル是ニテ  
 ハ丈夫ナレ氏外へノ勤ル是ニ  
 ノ字端ヲ欠キテ内へ入レ置キ  
 外へ出シ勤ニヨツテハ十分休  
 ル是ニテハ半分勤キ半分休ハ  
 ツロキ外ハ半分勤キ田ノ字ノ  
 角

動キ無依之半分ツ、四方ヲ開  
 ク時ハ滿字ト成ル然ハ半分ハ  
 休ハ半分ニテ動ヲ持処ノ仕掛  
 也出タルル処ヲ堅固ニ拂フ勢ヲ  
 慥ニスル中ハ陰弱ナル処へ引  
 込ミテ強キ処ニ助ケテ道理ナリ此  
 強弱相助ケテ勤ク道ヲレ陰陽  
 心行ヲ何レ曲輪へモ通テ用ユ  
 ル也滿字ハ土用ノ勢ヒ也惣躰  
 ヲ育助スル也譬へハ土ノ万ノ



ヲ欠夕ル処虚ノ様ナレ氏満字  
ノ隅ニテ矢倉ヲ上ケ大箇飛道  
具ノ業届ク故猶以奇付力夕ク  
此勢ニテハ城中ノ人数三分二  
ノ休イトナル子細ハ満字ニテ  
切レタル処休イトナル也又出  
張先ニテ矢倉有エハ是又休  
トナル依之三分二ニテハ千籠  
城ハ三百籠リテモ持能二三千  
籠リモ内夕ツロキ豊成故狭力

テサル也此満字ノ繩ニハ屈伸  
自由攻守專要ノ業ハリ且又郭  
ツ、キトナル道理エハ城中不  
見透其便利甚多シ前ニ教ユル  
四ツノ繩ハ虎口矢懸節等ヲ教  
エ此満字ハ折ノ本ニシテ端的  
ニ勝負ノ機見ユル圖也故ニ秘  
ノ望用而七字ノ左右順逆自由  
ナル処ヲ示シ圖也

曲輪槽堀



一 櫓舛形構へキ格法

二 曰櫓造へキ法量之事弓ヲ射鉄

炮ヲ打ニ地形形ヨリ能キ目當

櫓ノ處アリ其積ヲ以ニ階三

階ニ構へシニ雖然高ニハ損多シ

是ニテ八方七方六方五方四方

二 曰着到矢倉之事此櫓ハ本城ト

二 郭ノ間廣キ處ニ造之左右ニ

馬夕マリヲ取人數ヲ推通サセ

大將御見分有へキ為ノ櫓也ニ

階或ハ三階ニ造リ四方ヲ格子

ニ拵ル也城中ノ士卒其曰々々

ノ役儀ヲ帳ニ付或ハ人數ノ手

配ヲナシ討捕預ノ實檢ヲモ此

三 節矢倉ノ事外ヨリ城中ノ見透

所ニ二階或ハ三階ニ櫓ヲ造リ

シトムナリ山城ナトニ必用ル

地形アリ或ハ平城ニテ近クニ



山有テ内ヲ見透ニ地形ニヨリ  
此槽ヲ用ナリ  
四曰水槽ノ事大河城ノ腰ヲ巻テ  
埋ル事不叶地ニ槽ヨリ舞臺ナ  
トノ如ニ掛造ニ作り出ス也是  
ハ水ヲ汲或ハ不淨ヲ流ス為ニ  
用ルト云ヘリ  
シテ用ルニ損多シ故ニ水舛形  
ヲ用ヘシ  
五曰走矢倉ノ事屏裏ニ厚板或ハ

竹ヲ以棚ノ如ニシタル物ナリ  
屏裏ニテ働ノ為ニ用ル也  
六曰袖ノ舛形ノ事本城或ハ二三  
ノ郭ニ虎口ヲ堅固ニスルノ  
繩ノリ何ノ虎口ヲ取ニモ必用  
キ繩張ナリ  
リ處ニヨツテ用ヘシ  
七曰兩地ノ舛形ノ事舛形ノ内ニ  
左右門ヲ建兩郭ヘ出入スル虎  
口ヲ云也處ニヨリ地ニヨリ用



へキ外形也

一 櫓窓仕用

一 高サ居長 = 而引戸 = スへカラ

ス損多シ掛戸 = スへシ

二 左右ノ面或ハ下角ヲ外へヲ口

スへキ也

三 櫓多門ノ後取拂ノ様 = 造へキ

事

一 屏ヲ掛へキ様子

一 屏ノ高サ山城平城 = 付テ其差

アル事

二 山城平城ノ屏 = 一 二 三 段ノ事

三 城ノ屏ヲハ八寸ノ角柱ヲ立此

柱ヲ扶内外ヨリコトイテカキ

鍊土ヲ入鉄炮ノ又ケサル支度

ヲスへシ

四 屏覆内外長短恣返シ矢切ノ事

五 處 = ヨリ腕木無人屏ヲ用ル事

六 屏ノ扣柱横貫ノ事

七 二重屏ノ事内ヲ低ク掛へシ内



一 方ヲ鍊屍ニスヘキノ事  
八 釣屍ノ事境目ナトノ小城ニ用  
内ノ屍ニ武者ノ出口アルヘシ  
内外ノ屍ノ間遠近ハ處ニヨル  
九 切戸屍用ル所アル事  
十一 國一城ニ籠ル時屍ノ圍様有  
十一 屏ノ内ニ副土居之事  
一 弓鉄炮狭間切ヘキ様ニ  
一 矢狭間ヒ力ヘヲ厭フ事

一 矢狭間法量ノ事長サ一尺ニ寸  
廣サ四寸高サ中人ノ膝節タケ  
ニ切ヘシ少シハサケテ切共ア  
ケテ切ル事有ヘカラス所ニヨ  
リ内ハ文字外ハ文字ニ切ヘシ  
下ノ面ヲ取ニ山城平城ニ差ア  
リ或説曰狭間ノ高サ地ノ上八  
寸ニ切ヘシ  
一 鉄炮狭間ノ事高サ切所ニヨリ  
三ノ差アリ一ニ地ノ上八寸ニ切



一 八寸ニ中人地ニ居テ乳ヨリ八寸上テ切ル也  
 一 三立テ乳ノ通ニ切ヘシ八寸三角田形タルヘシ  
 一 傳曰鉄炮狭間ハ土一俵ヲ用テ四寸四方ニシテ置アル事  
 一 二重狭間之事  
 一 地獄狭間之事  
 一 ツホ狭間之事大竹ヲ筒ニ切リ櫓  
 一 櫓ノ壁ニ塗コメテ置也櫓ニ

一 六目ノ通りタルヘシ  
 一 二等カトルヘキ也  
 一 堀溝土居  
 一 堀ヲホルヘキ格法  
 一 堀口廣量ノ事十間十五間二十間ヲ用是ハ虎口或ハ一二三ノ郭堀切り奇偶ノ繩ノ處ニ用ヘキナリ余ハ堀口ノ廣ニシクハナシ堀ノ深サ堀口ノ半分タルヘシ  
 一 雖然所ニヨリ土地ニヨル



へシ

一箱堀築研堀片築研水堀カラ堀

一其上地其所ヨルへキ事

一水又ケル地形水又ケサル地形

一分別之事

一堀障子ノ事

一捨堀ノ事地形不堅ニ而弱キ曲

一輪有所ニ用ル也所ニヨリ豎堀

一豎堀之事横柔ラサセマシキ為

所ニヨリ用之大方ハ山城ニ多

キ者也

一奇偶ノ繩本城二三ノ郭ノ隔

一堀切ニ用ル事

一沿深ケラ用堀ホルへキ様ノ夏

一堀向ノ水扣ノ土居高サ三尺石

一垣ニスへシ地ニヨリ所ニヨリ

一芝土居ニモスへキ事

一堀ノ内道ノ事一ニ山城ニハ石ヲ

一以雁木九抗ニ付へシニ平城ニ



八石雁木一文字ニ付ルナリニ  
 堀ノ内道ヲ付ル所有ヘシニ  
 隠シテ道ヲ付ル場顯シテ付ル  
 塲并知スヘキ事  
 傳曰山城ニハ地形ニヨリ所ニ  
 ヲリテ堀ヲ虎口ノ道ニ用ル事  
 一ノ習ナリト云々  
 一塋防ノ事一ニ高サ中人ノ膝ノ節  
 夕ケニスヘシ廣サ一尺五寸計  
 堀ノ間一尺程夕ルヘシニ座防

一土居築ヘキ格法  
 一土居土積ノ事堀ノ土ヲ以土居  
 ラ築ヘキ土ヲ積ルニ堀口十間  
 深サ五間ノ堀ノ土ニテ土居敷  
 八間高サ三間長サ堀長ニ而土  
 少余ル者也併是ハ大方ヲ云ナ  
 リ土居ニヨリ少ノ差アルヘキ  
 也  
 一土居敷三段ノ事一ニ夕、キ土居

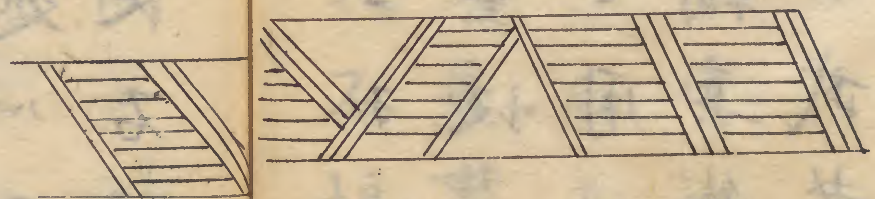


ハ土居敷八間ナルヘシニ芝土  
居ハ土居敷六間ナリニ石垣ハ  
六間ノ内ニテモ不苦右何モ高  
サ三間ノ時ノ事ナリ雖然處ニ  
ヨリ國ニヨリテ其差アリ土ニ  
品々アル故ナリ  
一武者走犬走り付様ノ事一武者  
走トハ屍ノ内ニアル土居ノ余  
地ヲ云ナリ土居裏ヲハ芝土居  
ニシテ腰三尺石垣ニスヘシ或

ハ山ナリ處ニヨルヘシ武者走  
ハ上ルニハ重坂ヲ任トス處ニ  
ヨリ合坂ヲモ用ル也ニ重坂ハ  
本城二三曲輪其外何方ニテモ  
場ノ廣キ處ノ武者走りニ用ル  
ナリニ合坂ハ嫌之用ル事ナカ  
レ然トモ又用ル處アリ四雁木  
ハ馬出ノ内或ハ外形一二ノ門  
ノ間ノ武者走ニ用ヘシ五犬走  
土居ノ屍外ニアル余地ヲ云ナ



一 水戸邊ハ土橋ニシテ是水ト彼水  
 ト不混夕ノナリ故ニ一方ハ清水ナレハ  
 淨類ヲ捨レ氏一方ハ清水ナレハ  
 飲水トナル  
 一 土居ノ句配ハ扇ノ尺ヲ用エ扇ノ  
 尺トハ高サ三間根ハリ八間上ニ  
 間ノ尺ナリ  
 一 石垣ハ切込ハキトテ石ヲ換ニス



重り坂

リ其廣サ處ニヨルハ或ハ高  
 土居ノ板面ニ一ツニツ有ラモ  
 犬走ト云高土居ニハ二段三段  
 ニモ有ルナリ廣ヲ嫌ナリ



キノ魚様ニ築ク此ハ曆ノ尺トテ  
 九キ紙ヲ十二ニ折タル其一ツノ勾  
 配ナリ打込作ト云ハ十割十二ノ  
 割ヨリ少シ勾配ヲルシ野川トハ  
 生ノマトノ丁ニテハ割也  
 一雨落トテ石垣ノ上ヲ少シノソカ  
 ス切込作ノ時ハ四分一打込作ハ  
 五分一ナリ野ツラハ雨落ニス  
 カラヌ又高キ処ハ石垣ノ間ニ土  
 居ヲシ其上ニ又石垣ヲ築ク此ヲ

ハ子ニ其下ニ云間ニ土居ヲキテ  
 ト云何モ其地理ニシタカフニ  
 一又林蔭橋柵  
 一橋ヲ掛キ格法  
 一土橋用此場處ア心事ハ  
 一板橋ヲ掛此場處アリ欄干ノ高  
 サ兩方堅板長短欄干ノ袖廣  
 狭ノ事  
 一車橋用此場處中間三問ノ事  
 一廊下橋ノ事ニ本城二ノ郭堀切







一 節カサシラスヘキ格法  
 一 節ノ櫓ノ事  
 一 虎口節ノ事  
 一 廣堀土橋節左右  
 一 節ノ土居ノ事  
 一 節ノ屏ノ事  
 一 節ノ植物ノ事  
 一 カサシノ櫓ノ事  
 一 カサシノ郭ノ事  
 一 カサシノ屏ノ事

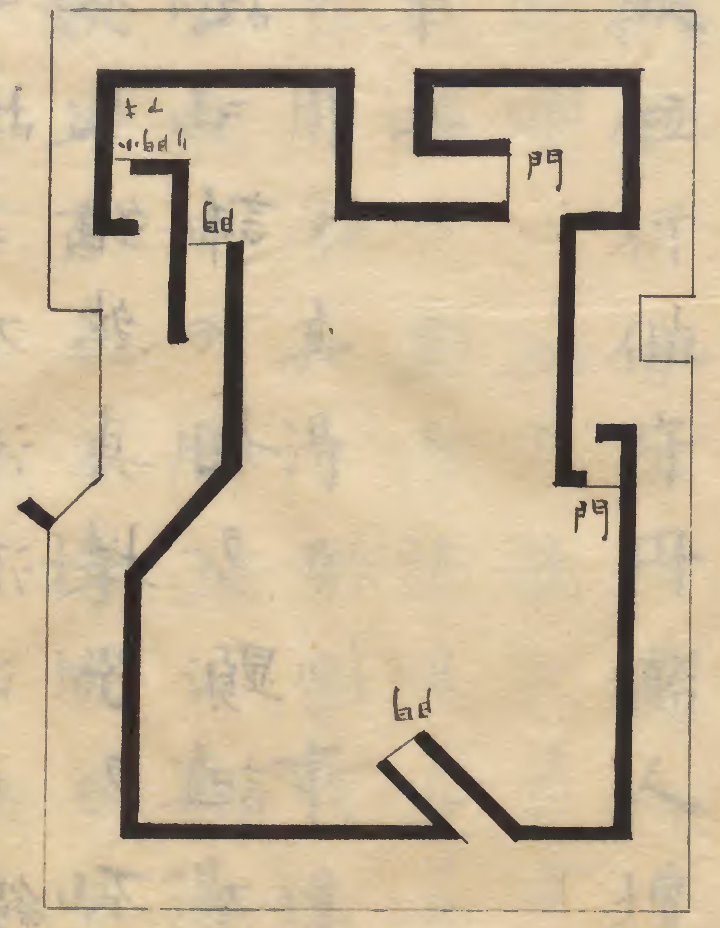
一 カサシノ土居ノ事  
 一 カサシノ植物ノ事  
 一 カサシノ屋敷ノ事  
 一 右節カサシノ法也其所ニヨリ  
 一 テ用之外ヨリ城内ノ見ユル處  
 一 ラ内ノ方ニテ見ヘク又様ニユル  
 一 ラ節ト云也外ノ方ニテ見エヌ  
 一 様ニスルヲ方サシト云ヘリ是  
 一 以真仕様ヲ弁知スヘシトナ  
 一 葉リ



一糞捨三箇條之事  
 一城中閑所ヲハ人々往來シケ  
 キ處ニ可造事  
 一城中ノ人馬不淨ヲ拂不自由ナ  
 レハ籠城ノ時人馬相煩其外万  
 一ニ惡キ事アリ其納處アリハ  
 一不淨流有ヘキ莫流川水堀アル  
 一城ニハ横矢塵落ヲ用ルナリ

山城ニテハ谷ヘヲトスモノナリ

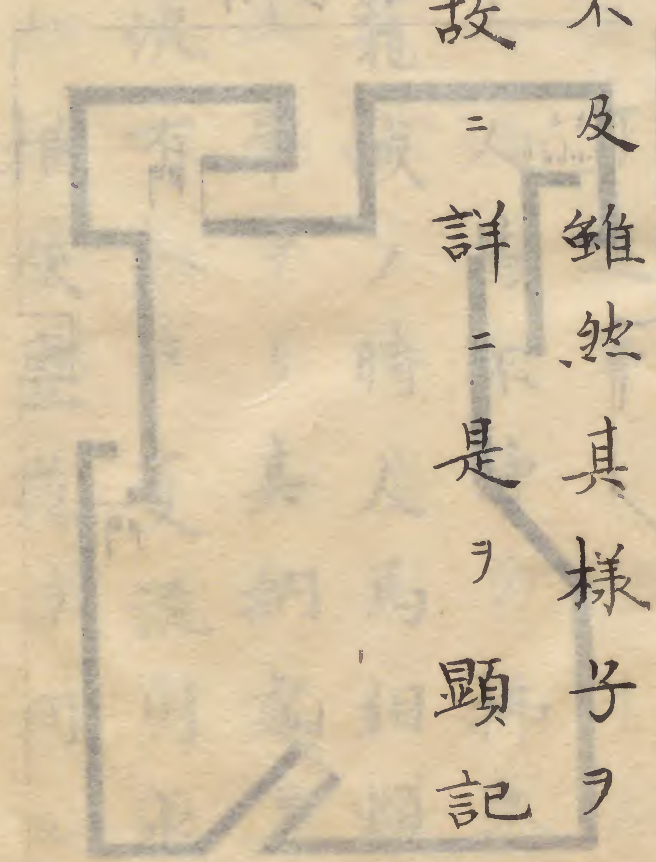
不淨  
カクシ  
流圖



此圖ノ如ニ堀ヲホルニ不及堀



切奇偶ノ繩アル城ニハ皆不淨  
 流有之故ニ不淨流シノ繩ヲ用  
 ルニ不及雖然其様子ヲ不知ア  
 ラシ故ニ詳ニ是ヲ顯記スル者  
 也



止戈樞要卷七十三終

止戈樞要卷七十四師律要畧新  
 傳影想圖ハ此天祖大君事ニ奉  
 麓毛從位行佐守丹滌人増業著  
 城築丘ニ對峙堅固ニ造リ下  
 山城ヲ用テ其得郡縣事境日人  
 城ハ必山城ヲ用テ其得多シ  
 一人數五百ニテ持テ山城ハ  
 百二百ニテ持テ大木大  
 石ヲ以テ大勢ヲ防ニ其便アリ