

山崎奇観

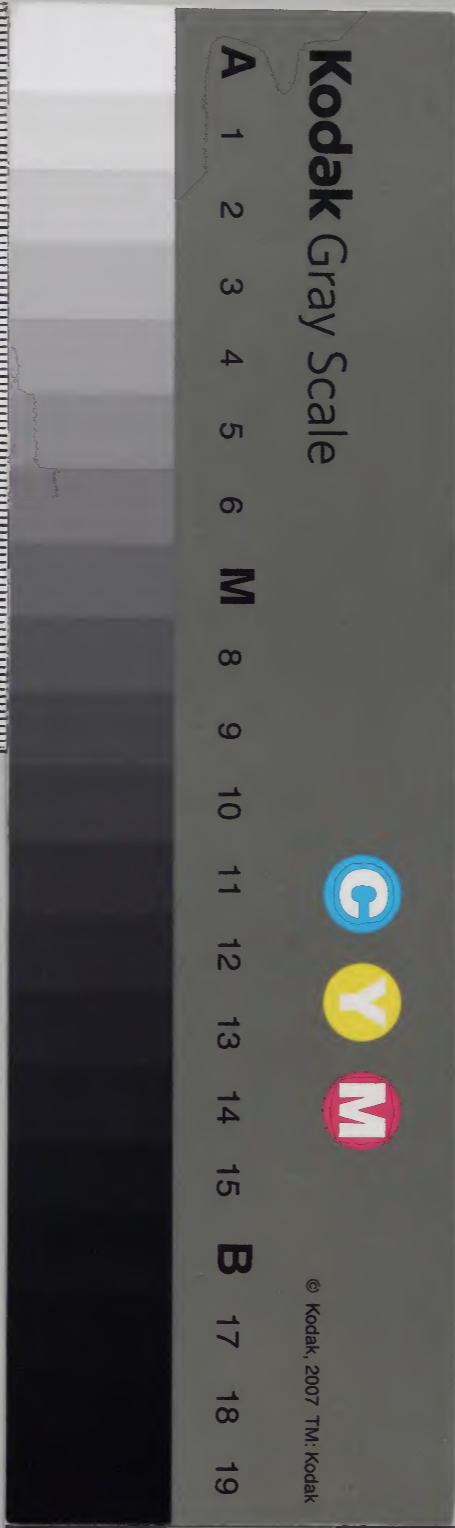
續萬叶集

| 内閣文庫 | |
|------|-------|
| 一七二函 | 二八九八冊 |
| 六架 | 六冊 |

| 内閣文庫 | |
|------|---------|
| 番號 | 和 28988 |
| 冊數 | 6 (2) |
| 函號 | 172 112 |

10818

六六



12152

圖書文庫

東京大学図書

東山
奇蹟

東山奇蹟

1084

近江野各池

影娥曾入藻池古水痕寒為近太湖



東山

勝被
人冷
眼看
細香



近江以良瀑布

一丁山



近江以良瀑布



近江以良瀑布
平田了
別地没来活

印



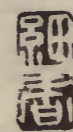
百尾

山寺三



近江横田川

至更山雨
 至法象曉
 手言泣口
 流斷似舟
 人理掉難



東山

三



湖中
 薄正肥舟慣往沙莫驚
 飛鳥來扁

東山

四



湖上
 春風
 上好

近江摺針嶺

東山

四

滋院晴
 極好景
 從兩岳
 寺泊宇
 皆一字
 但記大
 蓮詩
 細香



近江摺針嶺二共





東山



近江餘吳湖

半月焚吹里
披雨煥火子
倦眠寺行渡
冥得波江四

田

東山



石勢歌且倒
奔雷碎峻流
香深險如許
還方載薪舟



美濃太田川

石勢歌且倒
奔雷碎峻流
香深險如許
還方載薪舟

四



美濃落合橋



美濃落合橋

美濃

只道山中
好山中總
不宜入山
僅三日酸
苦自君知





齋藤氏
城塚

美濃因幡山

月墜溪流暗天
涼夜色多漁舟
趁鳥鬼篝影柳
稍過

細周



岐阜

長良川

美濃山

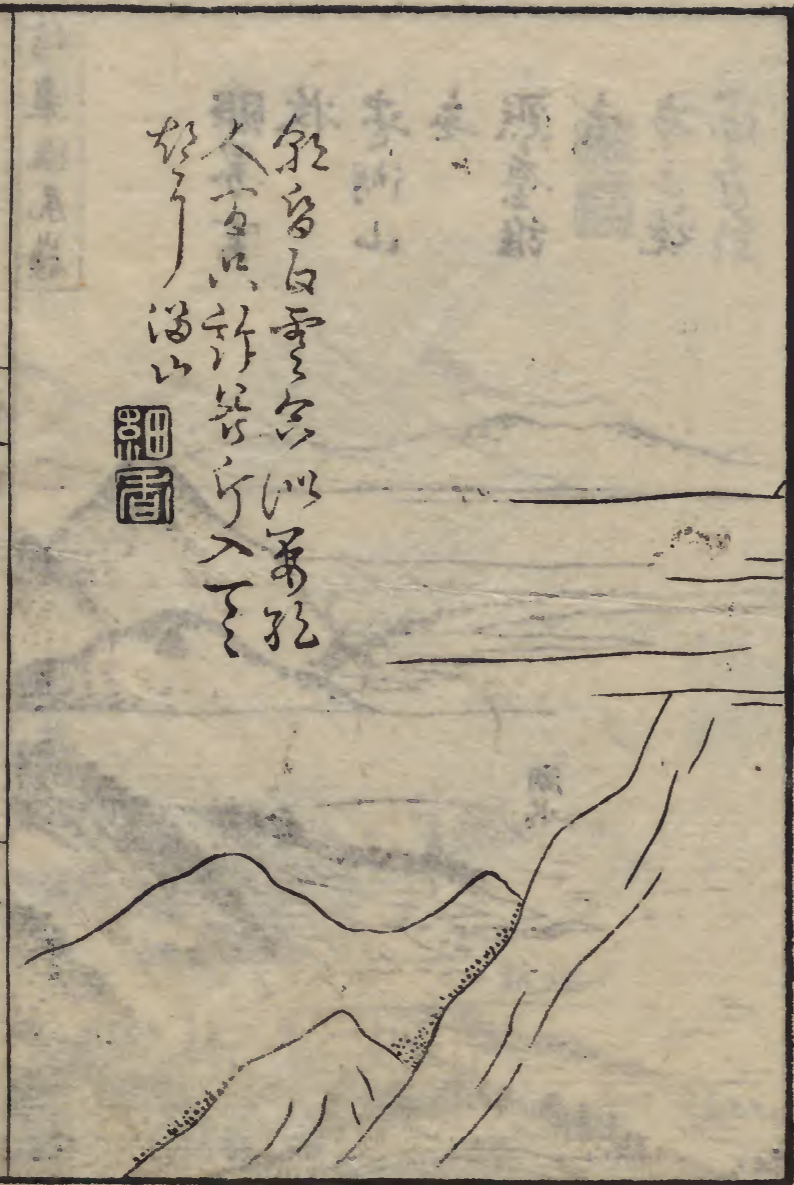
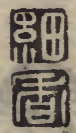
飛彈乘鞍嶽



飛山

二七

能留白雲谷以第
人百只許皆所入
好山



飛山

二七

信濃塩尻嶺

兼山



眼界雲

收

老湖山

無

照臺誰

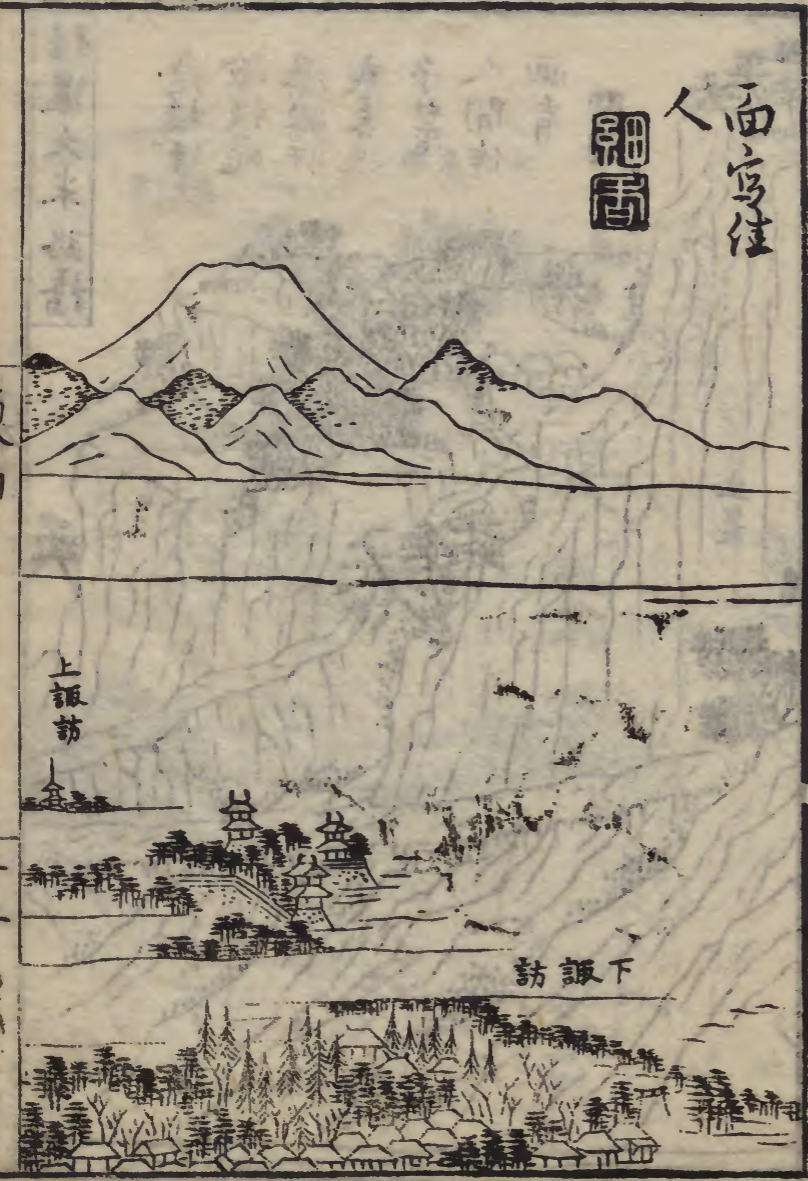
家

兼出鏡

湖水

面宮住人

細圖



上諏訪

下諏訪



水内瀑布



信濃久米路橋

危橋連
險棧飛
瀑瞻軒
寒客况
爭林薄
人間作
画看

四

立巖

東山

信濃城捨山



月田

遊人候晴霽
山霧未全開
果是三爻後
田々串月來

細香



八幡社



東山

信濃山伏岩



客任獨溪
瀆乍看巨
石魄昏
然以燕人
我僕駭將
走

細看



川間筑

上野榛名山

攢巖尖似劍
老檜森如幢
靈境稀人迹
濕雲畫鎖房

細周

葛籠岩



地藏岩

小富士





下野日光山林字湖

寶山

此始

口石

橫鑿

自多

川流

其聲

知



日光山
北



日光山寂光瀑布

河
白
秋
婦
家
流



日光山
南

日光山華嚴瀑布



東山

七

無數山中瀑布華嚴最有
名寫吟詩典故相答亂
詩聲



四

東山

七



日光山

北三



日光山霧降瀑布

霧原長峰濕冷氣送
木葉不盡他法能飽看
小惜身 四雨

東山

北三



東山

廿四



日光山清瀧

東山

廿三

招提澗陰住階下瀑泉分
過客耳龍身盡山僧如不聞



殘鐘山下寺
 歸客渡頭舟
 此時誰畫得
 烟暝夕陽收

山雨

山

九



越後路

陸奥柳津

山

十



蛇石



寒早似胡域
吹沙風亦頑
馬頭仰看雪
鳥海或只凶

細看



出羽鳥海山



