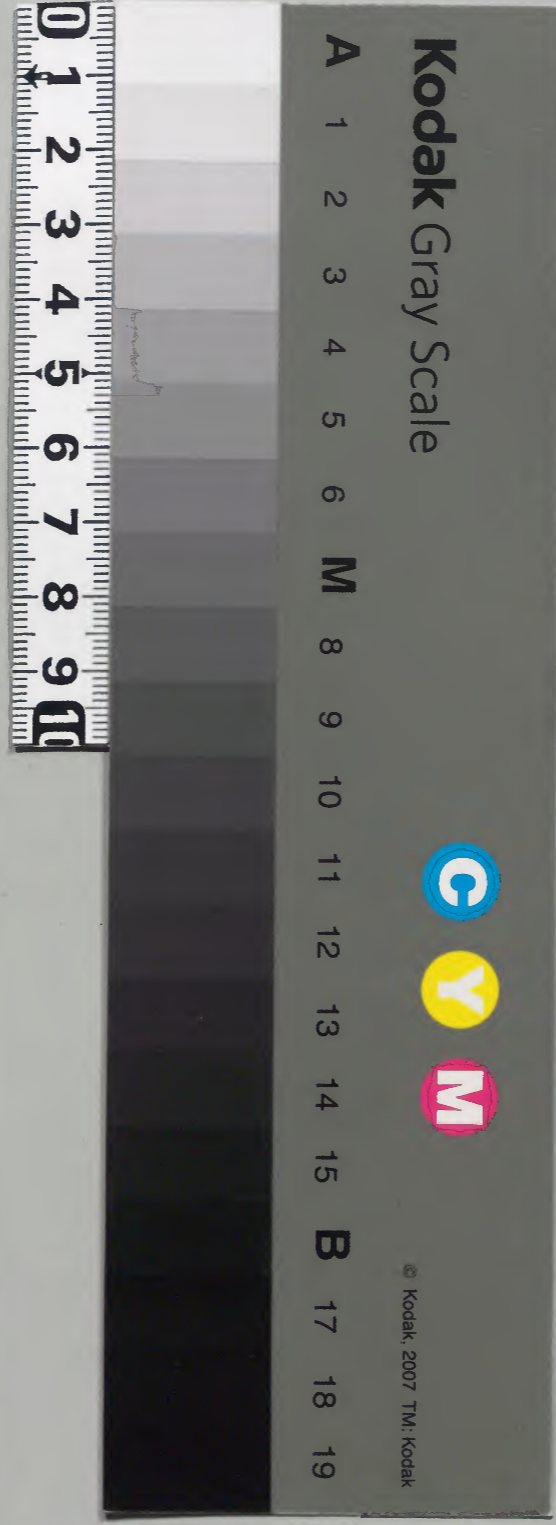


西行和歌集行 中

和書門			
二八二五四	類	函	架
八六	冊	架	冊
三	冊	架	冊

内閣文庫			
二八二五四	和書	函	架
八六	冊	架	冊
三	冊	架	冊

内閣文庫	
番號	和 28254
冊數	3 ( 2 )
函號	204 59



綴じ部(喉部分)の文字など開きが不鮮明な箇所あり







今ついで  
 花も  
 あひまら  
 けん  
 今ついで  
 花も  
 あひまら  
 けん



ありは  
 うつら  
 ら  
 ありは  
 うつら  
 ら









〇かみまうせぬ  
 のらりりせれハ  
 ふんふんふん  
 〇かみまうせぬ  
 のらりりせれハ  
 ふんふんふん  
 〇かみまうせぬ  
 のらりりせれハ  
 ふんふんふん

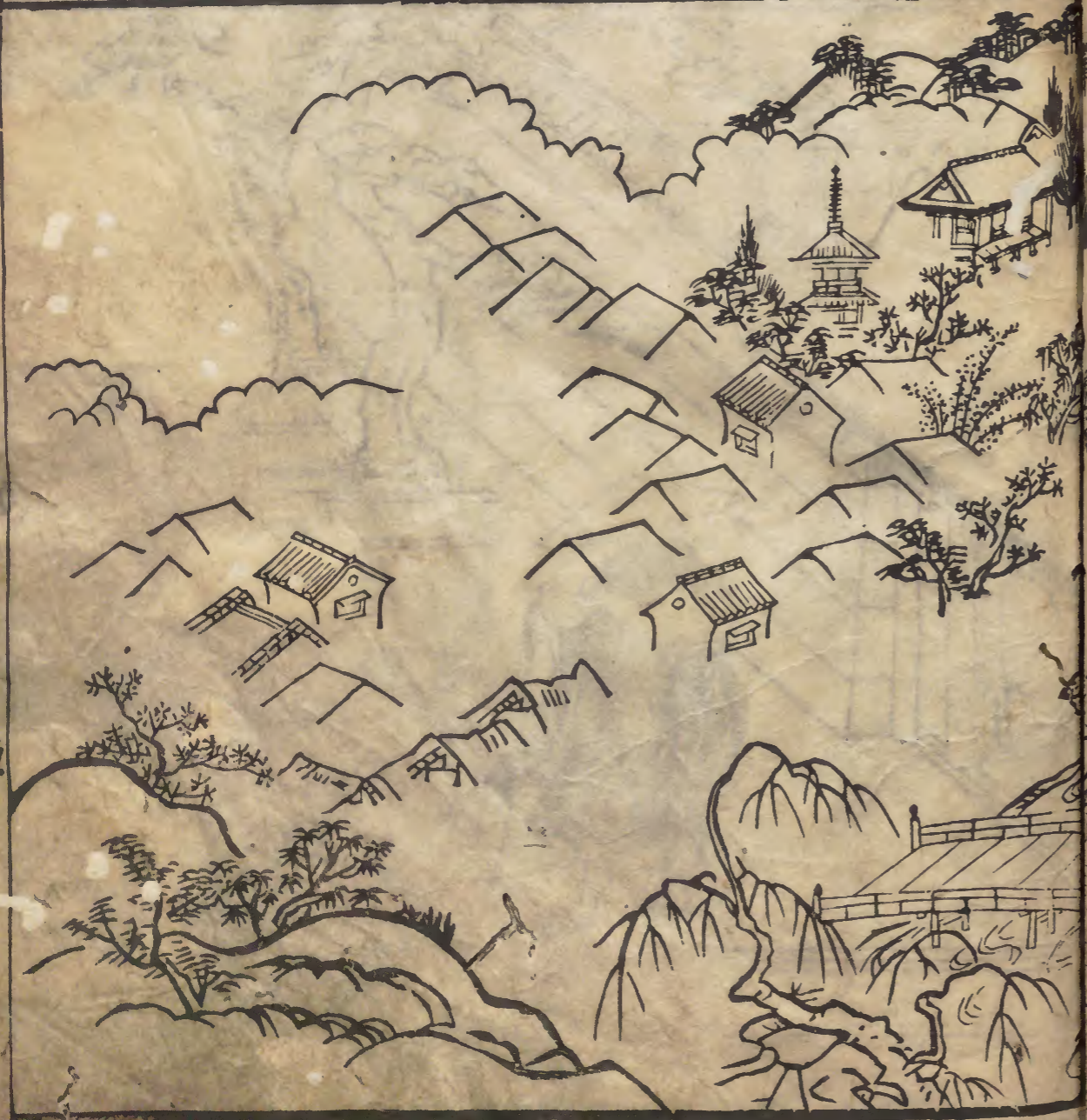
〇かみまうせぬ  
 のらりりせれハ  
 ふんふんふん





わさね  
あまの  
あまの  
あまの  
あまの  
あまの

あまの  
あまの  
あまの  
あまの  
あまの  
あまの  
あまの  
あまの



西行











松凡松の  
らららせし  
川あきん  
ららららら  
のらららら  
ららららら  
ららららら

松凡松  
おのの  
ららら  
あきん  
ららら  
ららら



西行中



西行中



















おれも昔は寺  
 へいはいはばり  
 よいかりのま  
 うらねをみ  
 ひろく  
 我らの世と  
 くらよね  
 わらわのま  
 へんま  
 みそ  
 とらめくち  
 のまやゆり  
 うらねとあり  
 うらねよね  
 大師のま  
 うらねとあり  
 うらねとあり  
 うらねとあり  
 うらねとあり



おれも昔は  
 寺へいはい  
 はばりよ  
 いかりの  
 まうらね  
 をみひろ  
 くらよね  
 わらわの  
 まへんま  
 みそとら  
 めくちの  
 まやゆり  
 うらねと  
 ありうら  
 ねとあり  
 うらねと  
 ありうら  
 ねとあり









御座る月夜  
 あれえらば今宵  
 院のりみらん  
 物しよと西門院  
 ありかたよ  
 中て侍渡門院  
 のひさのりひか  
 らぬとさ勝の  
 つりひさし  
 せり

りみらん  
 むらむらや  
 むらむらん  
 ひの  
 あをれ

つらと  
 むらむらん  
 むらむらん  
 むらむらん  
 むらむらん  
 むらむらん  
 むらむらん  
 むらむらん



西行

十四



西行



待賢門院の  
中納言れつる  
世のふねくみ  
山れれいひ  
よあれり  
ふのきり  
ふのきり



山あり  
わりの  
あの  
し  
ら  
ら  
ら  
ら  
ら  
ら



西行中











寂然と静かに  
まろてまた  
山のふもと  
まろてまた  
はなのついで  
まろてまた  
まろてまた  
まろてまた

まろてまた  
まろてまた  
まろてまた  
まろてまた  
まろてまた  
まろてまた









