

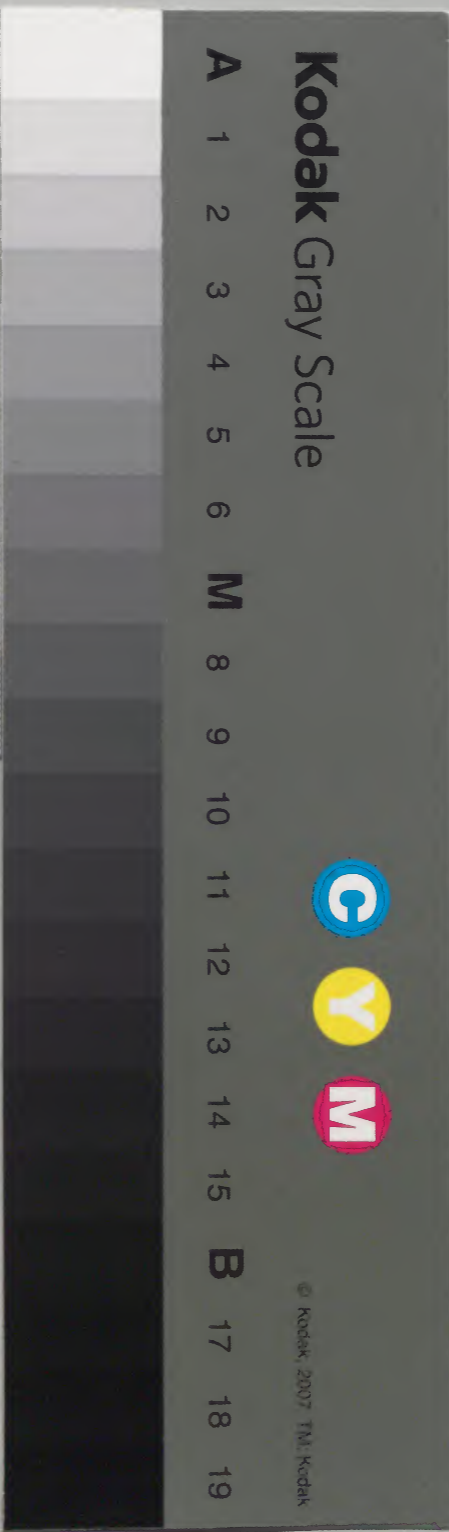
過庭紀談

三

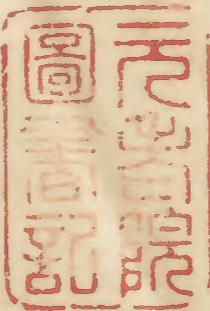
和書門			
九	二	三	七
一	八	八	函
一	二	八	架
五	冊		

内閣文庫			
二	七	九	和
兩		二	書
五	五	三	
架	冊	七	類

内閣文庫		
番號	和	9237
冊數	5	(3)
函號	207	217



糊などで貼り付けられている部分がめくれない箇所あり



過庭紀談卷之三

一 存非ニ又複姓ノ一字ヲ摘キリテ單姓ニスルヲ論シ
 テ複姓ヲ單姓ニスルハ非ナリヤハリ複姓ナリニ用ユル
 ヲ是トスベシト云ヘリ是レニハ甚論アルヲニテ先ツ第
 一二姓ト氏トノ根本ノ穿議ヨリ會得セサル内ハ何レニ
 モ埒ノアカヌヲニテ姓氏ノ一太宰ハ一向ニ暗昧不知ナ
 ル様子ナリ姓氏ノ一ハ字士新ノ姓氏解假名艸紙ナレト
 甚好シ彼書ニ委シク論辨セル上ハ今姓氏ノ差別ノ一ヲ
 逐一ニ論ズルニ及ハズ唯存非ニ云ヘル複姓ヲ單姓ニシ
 テ稱スルノ是非ヲ略々ニ論スルニ字士新ノ説ハ複姓ハ
 何レニモ修シテ單姓ニナルガヨシト云ヘリ士新ノ云ヘ

ル修スルト云ハ徂徠ヤ南郭ナドガ徒ノ自稱スルニモ稱
久ニモ詩文筆札ノ期ニ臨テ假リニ唐土ノ風俗ニ擬シテ
暫ク一字ヲ摘切リテ單ニスルト云料簡ニテハサラク無
シ修スルト云ハタトヘハ敕使河原ト云姓ナラバトント
思切リテ更メ修シ我ヨリ初メテ子孫永々敕氏ニナリ大
久保ナラバナント思切リテ保氏ト改メ蜂須賀ナラバト
ント思切リテ蜂氏ト改メヨト云ナリ詩文筆札ノ期ニ
臨テ當分マカナヒニチヨツト假リニ一字切ツテ用ユル
ト云ニテハサラク無シソレ故右ノ如ク修セシ人ハ其
修セシ通りニ脇ヨリモ稱スルヲ勿論ナレ氏修シモセス
複姓ノ人ヲ脇ヨリ一字切テ單稱スルト云ハ決メセヌ

ガヨシト云ヘリ又同シ修スルニモ唐土ノ姓ニ無キ字ナ
レバイヨクヨシナリタケ唐土ニアル姓ニ紛レヌ様ニセ
ヨト云ヘリ徂徠南郭ノ徒ノスルハ左ニハ非スチヨツト
見テハ同シ事ナレ氏其心根格別相違セリ徂徠南郭ノ徒
ノ仕様ハ假リニモ唐土ヘ似セル料簡ニテ固ヨリ改メル
ト云料簡ニテハ無ク唯文翰筆札諸ノ題署ナトニ不雅ニ
無キ様ニ當分假リニチヨツト一字切テ用ユルト云料簡
ニテタトヘバアノ方ニテ詩賦ナトニ司馬相如カ事ヲ馬
卿ト稱シ東方朔カヲ方朔ト稱シ諸葛亮ヲ葛亮ト稱シ
歐陽ヲタビ歐ト稱スル格ニカリソメノトニ思ヘリ故ニ
少シニテモ唐土ヘ似セタグリテ宇野氏ヲ千氏ト稱シ芥

川氏ヲ芥氏ト稱シ堀氏ヲ屈氏ト稱シナドシテ本人ノ曾
以テ思ヒヨリモセヌトヲ脇ヨリ推シテ唐人ニ似ルヤウ
ニ作リナセリ但徠南郭ノ徒ノ仕様ハ誠ニワケモ無キ兒
戯同前ノトニテ如此シカタヲ見テ太宰カ如此足^レ以^レ惑^ス人
尤非^レ所^レ以^レ為^レ實錄^ト而示^ス後人^也ト云ヒ近日乃覺^フ其非^ト云ヒ
シハ至極尤ナリナルホド姓氏ヲ免戲同前ニシ太宰カ且^ク
倣^ス世^之操觚者流時^ノ輩^ノ人^之複姓ト云様ナル仕形ノセンヨ
リハヤハリ複姓ナリニ用エルガ万々マシナルベシモシ
又士新カ云ヘル通りクシニテモ學ニ志シアラン者ハ固
ヨリ云ニ及ハズ凡ソ^ノ藝ヲ好ミ名ヲ死後ニ殘サント思
フ人節義ヲ立テ名ヲ揚ント思フ人武功ヲ成シテ名ヲ著

サント思フ人陋ヲ文ニ改メ俗ヲ雅ニ易ヘスヘテノコト
流俗ニ溺レズシテ人々タバチニ我ヨリ修シ改メテ單姓
ニセンハ何ノ快キトカ是レニ過ンヤシカシ士新ノ説ハ
今ノ氏ハ氏ニシテ姓ナリ姓ニシテ氏ナリ姓ハ極テ一字
ニ限ルモノ故ニイカ體ノ苗字ニテモ是非一字ニスルガ
ヨシトイヘリナルホド姓ヲ主トシテイヘハ左様ナレト
士新モ云ヘル通り既ニ今ノ氏ハ氏ニシテ姓ニシテ氏
姓ト氏トヲ一ツニ兼合セタルモノナレバ不雅ナル苗字
ニテサハ無クハ是非一字ニスルニモ及フマシギトナリ
既ニ是レ姓ニシテ氏ナリ氏ハ二字ニテモ若シカラザル
法ナレバナリ不雅ナル苗字ハ極テ修シ改ムルガヨシサ

キニイヘル 敎使河原大久保峰須賀大須賀ノ類其外朝比
奈久留嶋大田原小笠原日根野美濃部長谷川日下部小野
澤小野田喜多村小野寺佐久間佐々木大河内野々山神府
田五十嵐ノ類枚擧スルニ暇マアラス加様ノ類ハ是非修
シテ一字ニセザレハ文翰ニモ記録ニモ載セ難シ載セ難
ケレハ自然ト名モ後ニ傳ハリ難ク又強テ載スレハ陋俗
可耻又辻柵畠畑ノ類ハモト皆作り字ナレハ猶サラ言フ
ニ不及又二字ノ苗字タリハ不雅陋俗ナルハ必ス修シテ
一字ニスベシ是レ即チ先祖ヘノ孝行子孫ヘノ徳業ナリ
太宰ナドガ思ヘル様ニ假リニハ單稱セヌカヨシ假リニ
單稱スルト云料簡ナラバイツソセヌガヨシタトヒ改メ

難キ身分ノ人タリハナリタケハ思切リテ何卒修シ改ム
ルガヨシソレトモニモ是非改メ難キハ内々ニテ手前ノ
料簡ヲハキト修シ改メテ子孫永々修シタル姓ニキワメ
テ文翰記録一切ノ題署ハ言フニ不及世間ヘノ通用ニモ
サ、ワラヌダケノトニハ修シタル姓ヲ通用シ今迄ノ姓
ハ假リニ稱スルオモテムキバカリノ事トヌベシ是レヤ
ハリ浄土宗トナリハ何宗トナリハ檀那寺ヲ頼ミテ其宗
門ニナリテ居ルト同シトニテソレハオモテムキバカリ
ノトニテ手前ノ料簡ハ地獄ヘモ極樂ヘモ行ク合点ニテ
アラザルト同シ國制國風ヲハカラズシテ強テナスハ
大ナル僻事ナリ 日本ニテ古ヘ是ヲ行ヒシ人アリ菅原

大江清原ノ諸公皆然リ彼ノ諸公脇カラバカリ其姓ヲ單
稱セシニ非ズ自ラヨリ文雅ノ事ニハ必ス單稱セラレシ
ナリ故ニ自カラ脇ヨリモ單稱スルヲニナリタルナリ是
非ヤムトヲ得スハ此ノ如クスベシサテ又亦非ニ百里端
木石作新垣高堂ノ類ヲ引テ中國ニモ複姓アリ何異於我
複姓也ト云タレト是レ等ハ皆氏ナリ姓ニ非ス秦漢以前
ノ氏ニハ二字ノ氏モトヨリアゲ盡シ難シ青陽氏倉林氏
有嶠氏駸夷氏陶唐氏豕韋氏唐林氏伊耆氏珣官氏公孫氏
公羊氏穀梁氏澹臺氏公冶氏南宮氏ノ類其外逐一枚擧ニ
暇アラズ是レ皆氏ニシテ姓ニ非ス姓ハ元來極メテ一字
ノモノナリ故ニ秦漢以前ノ姓ニ二字ナルハ決メ無シ然

ラハ太宰ノ論セル所モ姓ノ一ニハ非ス固ヨリ今日ノ氏
ノ一ヲ論スルナレハイヨク氏ハ二字ニテモ三字ニテモ
若シカラズト誰モ思フベケレトカ某太宰ハ姓氏ノ
一ニ一向暗昧不知ナリト云所ニテ秦漢以後ノ姓氏ト秦
漢以前ノ姓氏ト日本ノ今ノ姓氏トハ一ツニハイハレ
又事アリ太宰左様ノワケヲ知ラザル故ニ是レヲ引ケリ
亦非ニ又有夷人進於中國者猶不敢改其本姓如鮮于斛律
斛期賀蘭賀若宇文耶律之類可見矣ト云ヘリサテ太宰
氏ハ唐土ニサヘ有ルヲナレハ何テモ角テモ手本ニ引キ
テヨキ事ト思ヘルカヤ不正不雅其外陋俗ナル宜シカラ
又事ヲ手本ニ引カバ日本ニアルタケノ不正不雅陋俗

宜シカラヌトハ唐土ニハ猶サライヨクアリソレモ手本
ニ引テ安心セラレンヤ總體唐土ニ手本ガアロガアルマ
イガヨキ事ハマ子ルガヨシスルガヨシ惡キ事ハセヌガ
ヨシマ子ヌガヨシ夷狄ガ唐土ヘ入テ其姓ヲ修セヌ者モ
有ルトテソレヲ何ノ手本ニ引ク事カアル夷人ノ唐土ニ
入リシ者其姓ノ陋俗ナルヲ耻テ或ハ是レヲ修シ或ハ是
レヲ改メ夷ヲ華ニ變セシモノ拓拔魏ノ孝文帝ヲ首トシ
テ其數枚擧ニ暇アラズマサシクハ我邦ノ安部ノ仲麻
呂カ唐ヘ入テ姓名ヲ晁衡ト改メ小野ノ妹子カ隋ヘ使シ
テ姓名ヲ獮因高ト改メ藤原ノ葛野麻呂カ唐ニ使シテ興
能ト稱シ多治比ノ真人廣成カ遣唐使トナリテ改テ丹輝

廣成ト稱シ桑原ノ腹赤カ唐人ヲ接待ノタメニ請フテ都
良香ト改メシハイカニソヤ近キ我邦ノ宜シキ例ヲハ
引カズシテ遠キ夷人ノ唐土ニ進ミテ不正不雅陋俗ナル
例ヲ手本ニ引ケルハ世俗ノ所謂杓子ヲ定規ニスルニ非
スヤ斥非ニ又如題姓名而單其複姓則相亂者甚多當時尚
不可的知其人况數十年後乎ト云ヘレドモ相亂ルト
相亂レザルトハ其人ニ存スル事ニテ世ニ名ヲシラレヌ
人ナラハタトヒ五字十字ノ姓ヲ其マ、用ヒタリトテ人
豈是レヲ知ンヤ姓ヲ一字ニシタリトテ紛レマヅキ人ガ
マキル、モノニアラズ亂レマヅキ名ガ亂ル、モノニ非
ズ管江清橘ノ諸公晁衡獮因高都良香ナドニテモ見ルベ

ン結句陋俗ニ長キ姓名ハ言ヒ難ク覺ヘ難ク紛ラハシク
テ亂レ易シ其上辨慶ヤ西行ナト苗字ヲイハザレドモ紛
ル、トニ非ス太平記ノ末ヨリ近代ノ軍記ノ内ノ人ノ名
ヲ世間ニヨク覺ユルモノスクナキハ餘リ陋俗ニ長クテ
喜多河内與三左衛門長治ナド、云様ナルナガクシキ名
多キ故ニ讀ム内ニモ紛レテ覺エズ又日本紀ナドニア
ルナガクトシタル姓名猶サテ紛ラハシク亂レ易ク覺ヘ
惡クシ萩生惣右衛門ノヲノ字モナケレモ物茂卿ト云ヘ
ハ萩生惣右衛門ノト云トシラヌモノナシモシ又ソレ
ハ皆名高キ人ノトナリ名ノタカ、ラヌモノハ左様ニ一
概ニハイハレヌト云トナラバ今ノ世俗ノ人ノスル様ニ

右ノ喜多河内與三左衛門藤原長治トナガクト書キタリ
トテ知ラヌ人ヲ人知ルモノニ非ス覺ヘヌ名ヲ覺ユルモ
ノニ非ス知ラズ覺ヘザレバ紛レモスル亂レモスル覺ヘ
モセズ知リモセス姓名ヲ誰レカマタ數十百年ノ後ニ其
人ヲ的知センヤ故ニ唯禮法ニ合スルト合セザルトヲ吟
味スベシ相亂ル、ト相亂レザルトハ複姓單姓ニヨルト
ニ非ス

②斥非ニ又人有_レ姓有_レ氏姓者統_レ祖宗之所_レ自出者也氏即族
也族者別子孫之所_レ由分者也天子諸侯言_レ姓不言_レ族其下必
有_レ氏族則稱_レ其族古之道也ト云ヘリ天子諸侯言_レ姓不言_レ族
古之道也ト云ヘル是亦ケシカラス杜撰妄説ナリ凡ソ古

ノ道ハ姓ハ男子ノナノルモノニ非ス天子ヨリ庶人ニ至
ルマテ男子ハ氏ヲ稱ジテ姓ヲ稱セズ女子ハ姓ヲ稱シテ
氏ヲ稱セズ是レ古ノ道ナリ堯ノ姓ハ祁ニシテ氏ハ陶唐
故ニ唐堯トハ稱スレト遂ニ祁堯ト稱スルト無シ舜ノ姓
ハ姚ニシテ氏ハ虞故ニ虞舜トハ稱スレト遂ニ姚舜ト稱
スルト無シ禹ノ姓ハ姁ニシテ氏ハ夏故ニ夏禹トハ稱ス
レト遂ニ姁禹ト稱スルト無シ湯ノ姓ハ子ニシテ氏ハ商
其後殷ト稱ス故ニ商湯殷湯トハ稱スレト遂ニ子湯ト稱
スルト無シ周ノ姓ハ姬ニシテ周ハ其氏ナリ故ニ文王武
王ノトヲ周昌周發トハ稱スレト遂ニ姬昌トモ姬發トモ
稱スルト無シ是レ皆脇ヨリバカリ稱セシ辭ニ非ス其自

稱シ玉フニモ姓ヲ稱シ玉フト云ト決メ無キトナリ周公
ノトヲ後世ノ詩賦ナドニタマフ姫且ト稱セシトアルハ
後世ニテ唯詩賦ノ中ニ稱スルカリソノノ作為ニテ古ノ
書ニ決メ無キ事ナリマシテ自身ニ姓ヲ稱シ玉セシト猶
サテ無シ又右ノ唐虞夏商周ナドヲ皆後世ノ唐宋元明ナ
ドノ格ノ國號ト心得ル人アリ是レ亦大ナル謬リナリ漢
以後ノ天下ヲタモツ人ハ皆其氏ノ外ニ國號ヲ別ニ建レ
ドモ漢以上ノ國號ハ皆其氏ヲ稱セシナリ氏族博考ニ天
子諸侯建國故以國為氏虞夏商周魯衛齊宋之類是也ト云
ヘルコレナリ唐虞夏商周モト皆地ノ名ニシテ地ノ名ヲ
氏トシ玉ヒ其氏ヲ其世ノ號ニモ稱セシナリ近ク我邦

ノ足利ノ世北條ノ世ト云ヘルニ髣髴タリ漢以後ノ國號
トハ大ニ異ナリ此事ハアノ方ニテモ歴々ノ大儒モ心得
違シ人イクラモアリ唐虞夏商周二限ラズ春秋ノ諸侯魯
衛齊宋ノ類其國ノ名ハ皆其領主ノ氏ナリ其内ニタマク
ハ二氏ヲ稱スルモ有リ齊ハ姜姓ニテ本氏ハ呂後ニ齊氏
トナル史記齊ノ世家ニ從^リ其封^ニ姓^ト故^ニ呂尚^トアル姓ノ字
ハ唯苗字トスト云^フニテ姓ト氏トヲワケテ言フ時ノ姓
ノ字ニ非ス秦漢以後姓ト氏トノ差別混亂セシユ正ニ史
記ニハ唯苗字ト云^フヲ姓ト書キタリ秦ハ嬴姓ニテ本氏
ハ秦^ノ後^マタ趙氏ヲモ稱ス齊モ秦モ魯衛宋鄭ノ類皆其領
主ノ氏ニシテ國ノ名ト云バカリニ非ス總體春秋ヤ漢以

上ノ諸侯ノ國ノ名ヲ日本ノ今ノ諸侯ノ如ク國ノ名ト
領主ノ氏ト別ナリシ事ト心得ルハ大ナル謬リナリ太宰
春臺ナドカ、ル事ヲ曾テ知ラス唐虞夏商周ノ類ヲ後世
ノ天下ヲタモテル國號ノ如ク心得魯衛齊宋ノ類ヲ皆唯
國ノ名トバカリ心得ソレユエイヅレモ皆其氏ト云モノ
別ニ見ヘザルニヨリテ氏が見ヘヌカラハ皆姓ヲ稱セシ
ナラント妄意ニ推量シテ古ハ天子諸侯言姓不言族ト云
シト見エタリ古ヘ天子諸侯ノ姓ヲ稱セシ證據何レノ書
ニ出ルヤ唐虞夏商周ノ天子姓ヲ稱セザリシハ今段々言
シ通リナリ古ノ諸侯姓ヲ稱セシ例シ是亦曾以テ無シ齊
ノ姓ハ姜ニシテ氏ハ齊氏呂氏稱ス故ニ太公望ヲ呂尚ト

ハ稱スレト姜尚ト稱セシト遂ニコレ無シ太公望ノ子ヲ
呂伋トハ稱スレト遂ニ姜伋ト稱セシト無シ齊小白トハ
稱スレト姜小白ト稱セシト遂ニコレ無シ懿公ノ齊商人
ト稱シ昭公ノ齊潘ト稱シ靈公ノ齊環ト稱セラレシトハ
見當レトモ未タ曾テ姜商人姜潘姜環ト稱セラレシト無
シ晋ノ悼公ヲ晋周ト稱セシトハアレト姫周トハ稱セス
衛ノ懿公ヲ衛赤トハ稱スレト姫赤ト稱セス其外皆然リ
一々數ヘ舉ルニ及ハス太宰手近キ左傳ノ隱公八年ノ疏
ニ諸侯之氏則國名是也トアルヲ見ズヤ兎角天子諸侯ヨ
リ下士庶人ニ至ルマデ古ヘ男子タルモノ、自稱ニモ他
稱ニモ姓ヲ稱スルト云テ元ヨリ決メ無キ事ナリ男子ハ

必ス氏バカリヲナル婦人ハ姓ヲ稱シテ氏ヲ稱セス齊
ノ女ヲ姜氏ト稱スレト齊氏ト呂氏ト稱セス春秋ノ夫人
姜氏文姜哀姜ノ類見ルベシ周魯衛鄭ナドノ女ヲ姫氏ノ
伯姫ノ叔姫ノトハ稱スレト周氏ノ魯氏ノ衛氏ノ鄭氏ノ
伯周ノ叔周ノ伯魯ノ叔魯ノト稱セシト曾テコレ無シ通
志氏族序ニ男子稱氏婦人稱姓ト云ヒ五雜俎ナドニモ三
代以前男子稱氏婦人稱姓ト云ヒ朱子モ姓只是女子之別
故字從女男則稱氏如季孫氏之類春秋可見ト云ヘルハ皆
天子諸侯ヨリ庶人ニ至ルマデノ通禮ヲ云ヘルナリ然ル
ニ太宰天子諸侯言姓不言族古之道也ト云ヘルハイカナ
ル杜撰妄説ソヤ總體徂徠春臺ノ徒ハ聖人ノ道トハ禮樂

ノナリト云ヒテ禮樂ノハ甚知リ自慢ナル様子ニ聞
及シニ加様ノ通禮ノ手近キ禮サヘカクバカリ暗昧不知
ナルハイカナルカ合点ユカスソノウヘ氏ハ即チ族ノ
ナレト天子諸侯ノ上ヘニテハ氏トハ云ヘ氏族トハ云
ハズ士大夫ニテハ族ト云ヒ氏ト云フ太宰是レヲモシラ
ズシテ天子諸侯ノ氏ノヲモ族ト書キタリ氏即チ族也ト
云フバカリヲ知リテ其中ニ稱スル所マタ差別アルヲ
シラズ

③ 斥非ニ又雖我日本人亦皆有姓族既立之族則當稱其
族稱族者所以的知其久也今人乃有舍族而稱姓者姓之所
被甚廣云云ト云ヘリ是亦大ナル杜撰妄説ナリシカシ是

レハ太宰一人ニモ不限世上ノ人加様ニ謬リテ心得居ル
者多キ故ニ太宰バカリヲ笑フベキニハアラザレト是レ
ハヤハリ世俗無學ノモノ、思ヘル通りニ源平藤橘ノ類
ヲ姓ナリト心得源平藤橘ノ類ヨリ分レテ唯今用ル所ノ
苗字ヲ氏ト心得シナリ是レ大ナル謬妄ナリ凡ソ日本
ノ姓氏是レハ姓是レハ氏トニツニ分ツ時ニハ源平藤橘
ノ類モ皆姓ニハ非ス國史ニ賜源姓ノ賜平姓ノトアルモ
アレハヤハリ唯今ニテモ賜松平姓ノ複姓ノ草姓ノ姓
ハ何氏ノト云フ姓ノ字ト同シ義ニテ姓ト氏トヲニツニ
分シコ、口ノ姓ノ字ニハ非ス唯何ノ事モ無ク苗字ト云
フナリ然ルヲ世俗ニ國史ニ云ヘル賜源姓ノ賜平姓ノト

云類ノ姓ノ字ニ限リテ姓ト氏トヲニツニ分ルトキノ姓
ノ字ナリト心得ルハ大ナル謬ナリソレヲイカニト云ニ
右ニ云ヘル如ク氏ト姓トヲニツニ分ツ時ニハ姓ハ平生
男子ノナノルモノニハ非ス然ルニ源平藤橘ノ類頼朝時
分マデハ士庶人マデモ平生是レヲナノリ今トテモ公家
ニハ平生コレヲナノリ至フ是既ニ姓ニ非ス氏ナリソノ
ウヘ國史ノ賜源姓ノ賜平姓ノナド、アル類姓ト氏トヲ
ニツニ分ケシ意ノ姓ノ字ナラバ姓ハ男子ノナノル者ニ
アラザレバ極テ姓ハ源氏ハ何ト賜ル筈ナリシカルヲ別
ニ氏ト何トモ賜ハラズシテ唯源トナノレ平トナノレト
云フトニテ賜ハリシモノナリ姓ト氏トヲ分ツ時ノ姓ナ

レハ極テ姓ニ氏ヲソヘテ賜ハルモノナリ故ニ天子賜姓
命氏ト云ヘリ武王胡侯ニ姓ヲ媯ト賜ヒ氏ヲ陳ト賜セシ
類枚舉ニ暇アラズイヅレニモ姓ヲ玉ハル位ナレバ極テ
別ニ氏ヲソヘテ賜ハルトナリ氏ヲ賜ハラザレハ男子ノ
ナノルモノナシモシ其姓ヲナノレバ姓トハイハレズソ
レハヤハリ氏ト云モノナリ愚育ナル人此説ヲ聞テ其理
屈ハ皆唐土ノ法ナリ日本ハ日本ニテ唐土ノ禮法ト
同シカラザレハ日本ノ源平藤橘ノ類ハヤハリ姓ナリ
唐土ニテハ男子ハ姓ヲナノラヌ禮法ニテアルベケレ氏
日本ニテハ唐土ト違ヒテ男子モ姓ヲナノル法ナルベシ
ト思フベケレトモ左ニハ非ス國史ニイヘル賜姓源賜姓

平ノ類ハヤハリ源ト云フ苗字ヲ賜ヒ平ト云フ苗字ヲ賜
フト云フ一ニテ漢高ノ妻敬ニ賜姓劉武帝ノ日磾ニ賜姓
金隋ノ煬帝ノ章仇太翼ニ賜姓盧魏ノ世祖ノ禿髮賀ニ賜
姓源シ類ニテ今ノ賜松平姓ト云フト同シ一ナリ唯何
ノ一モ無ク苗字ト云一ナリ姓ト氏トヲ分ケテ云トキノ
姓ノ字ノコ、ロニテハサラク無シソレ故昔ヨリ今ニ至
ルマテ源平藤橘ノ類ノ其族ニ長タル人ヲ氏ノ上ミ氏ノ
長者ノ長者源氏ノ長者藤氏ノ長者ナドハ云ヘ氏姓ノ
長者トモ姓ノ上ミトモ云ハズ又其祖トスル所ノ神ヲ氏
神トバイヘ氏姓神トハイハズ又タトヘバ藤原氏ナドモ
モト仲哀天皇ノ時ト部ノ姓ヲ賜ハリ其後常盤ノ大連

ニ至テト部ノ姓ヲ改メテ中臣ノ姓ヲ稱シ其後鎌足ニ至
テ中臣ヲ改メテ藤原ノ姓ヲ賜フ姓ト氏トヲニツニ分ケ
ル時ノ姓ト云モノ左様ニ毎度改ルモノニ非ス既ニ毎度
改メシナレハ姓トハイハレズ尤別ニ新ニ國ヲ建テ氏ヲ
命ゼラル、時今迄ノ姓ヲ改メテ別ニ姓ヲ賜ハル一ハ有
ル一ナレ氏リレハ格別ノ一ニテ藤原氏ナドノ例ニハ非
スシカラハ姓ト氏トノニツニ分ツ時ニハ日本ニハ姓
ト云モノ無シヤ曰然リ日本紀以來國史ニ姓ト云ヘル源
平藤橘眞笠春統大野高橋池田島田田中久米ノ類ヲ初ト
シテ姓氏録ニ記セル所ノ千百八十二氏皆是レ今日俗ニ
云苗字ト云モノニテ姓ト氏トヲ分ツ時ノ姓ト云モノハ

日本ニハ元來曾テ無キ一ニテ氏ト云ガ即チ姓ト云ガ
即チ氏ナリ姓ト氏トヲ分チレハモロコシノ古ヘ周以上
ニ限リシ一ニテ日本ニハ曾以無キ事ナリ日本バカ
リニ限ラズ唐土ニテモ漢以後ハヤハリ日本ノ通りニ
テ姓ハ何氏ハ何ト分ツト云一ハ無ク氏デアロウガ姓デア
アロウガウチコミテ唯姓ト云フソレ故司馬遷ガ史記以來苗
字デサヘアレバ姓某氏ト書ク是レ馬遷ガ粗ナルニ非ス
周ノ末戰國ヨリ以來姓ト氏ト皆混シテ一ツトナリ其混
シ亂レシマ、ニ疑リ定リテ姓ト云ガ即チ氏ト云ガ即
チ姓トトナリ其後數百年今ガ今マデ唐土モ其通り
ナリシカシ唐土ハ右云フゴトク秦漢以後コソ左様ナレ

元來周以上ハ隨分姓氏ノ分レハキト正シカリシナリ
日本ハイツ混ゼシノ亂レシノト云段ニテハ無ク姓ハ何
氏ハ何トニツニ分ケルト云法ハ元來最初ヨリ無カリシ
一ナリソレ故日本紀ナドニモ三才頭分以來多歷萬歲是
以一氏蕃息更為萬姓ナド、モアリ既ニ一氏蕃息シテ更
為萬姓ト云ヘル上ハ此一語ニテモ本邦ニハ始メヨリ
姓氏ノ差別無キヲ知ルベシ其外ノ記録ナドニモ源氏ノ
姓ヲ賜フ平氏ノ姓ヲ賜フナド、モアリ最初ヨリ唯苗字
ト云フ合点ユエナリ然ルヲイツノ頃ヨリカ世ノ淺學ニ
シテナマコシヤクナルモノ源平藤橘ノ類ヲ姓ト心得源
平藤橘ノ類ヨリシテ中古以來段々色々ニ分レシ今ノ苗

字ヲ氏ト心得 皇朝ヨリ下ル位記 口宣ナドニ源平藤
橘ノ類ノ古ノ氏ナラデハ記シ玉ハザルヲ見テ 皇朝ニ
テハ姓氏ヲ分チ玉ヒテ姓ナラデハ記シ玉ハヌト心得
一切萬端チトキツトシタル題署ニハタトヘハ姓ハ源氏
ハ佐々木ナド、書キ或ハ佐々木佐渡守源某ナド、書キ
他人ノ一ヲ書キタリ稱スルニモ佐々木源公ナド、書キ
懵々懂々其非ナルヲ知ラズ太宰モマタ其非ナルヲ知ラ
ズヤハリ源ハ姓佐々木ハ氏ト心得テ雖我 日本人亦皆
姓ト氏トノニツアリト思ヘリ憐ムベキノ甚シキナリサ
テ又國史ニカバ子ノ一ヲ尸ノ字モ書キ姓ノ字ヲモ書キ
来レリ姓ノ字ヲカケバトテカバ子ノ一ヲ姓氏ノ姓ト思

フベカラズカバ子ハ爵ノ類ニテ爵トモ同シカラズ段々
ノ階級アリテ首尾ガヨケレバ段々ニ改マリテ上ル首尾
カ悪シケレバ奪ハレモスル下リモスル何事ナケレバ代
代モナノル姓氏ノ姓トハ格別ノ一ナルヲ古人謬リテ姓
ノ字ヲ用ヒ来リシ故ニ凡ソノ國史ヲ看ル時紛ラハシキ
一アリ混ズベカラズ
④又堂上方ノ近衛一條二條九條鷹司花山徳大寺ナド云
ヘル類ヲ氏ト心得テ藤原定家氏冷泉藤原房嗣氏近衛藤
原教平氏鷹司ナトハ書キシ書アリ是レ藤原ヲ姓ト思ヒ
二條鷹司ノ類ヲ氏ト思ヘルナリ是亦誤リナリアレハ各
其家號ナリ氏ニハアラズ堂上方ニテハ今トテモ其義明

ラカニテ御自身ニモ近衛一條二條ナド云ヘル類ヲ氏ト
ハサラく心得玉ハズ唯其家ノ號ナリト云フ御存知ナ
リ又足利時代ノ一ノ室町氏ト書キ類朝北條時代ナドノ
一ノ録倉氏ナド、書ク一アリ是レハヨシ是レハ氏ハ室
町氏ハ録倉ト云フニ非ス上古ノ帝王ノ號ヲ稱シテ伏羲
氏女媧氏ナド稱シ周ノ官名ノ司烜條狼ノ類ヲ皆司烜氏
條狼氏脩閭氏赤友氏堦氏萍氏ナド稱シ或ハ字ニ子輿氏
子思氏ナド、稱シ伯叔ニ伯氏叔氏ナド、書クト同シ
ニテ姓氏ノ氏ト云フニ非ス唯ナノル一ニハ氏ノ字ヲツ
クル例ニシテ何ノ義モ無キツケ字ナリ
⑤問フ然ラバタトヘバ佐々木氏ノ人ニ付テ云ハゞ源ハ

唯其本氏ト云ハンヤ曰然リ本姓源氏ニテ後分レテ會姓
佐々木氏ニナリタルナリ氏ヨリ氏ノ分レシナリ姓ヨリ
氏ニ分レシニ非ス佐々木ヨリ又分レテ黒田京極朽木松
下木村橋本三井等其外色々ノ諸氏トナルタトヒイクツ
ニ分レテモ皆ヤハリ同前ニテ氏ヨリ氏ノワカレシニテ
姓ヨリ氏ニ分レシニ非スソレ故段々右ニ云如ク源平藤
橘ノ類皆ヤハリ氏ナル故ニ佐々木佐渡守源某ナト、氏
ヲニツアゲテ書クベキ様決メ無シモシ又源平藤橘ノ類
ハ彌氏ニハ非ス姓ナリト思ハゞ猶サラ男子ノ姓ヲ稱ス
ル一ノ元來曾テ無キ法ナル上ヘ氏ト姓トヲ連子テ題署ス
ル一ノナヲサラ決メ無キ一ナリ問フ然ラハ今世間ノ人物

茂卿ヲ始メ今ノ氏ヲサシヲキテ源平藤橘ノ類ノ木氏ヲ
書ク人多シソレハ苦シカラズヤ曰大ニ非ナリ一旦分レ
テノ後ハ昔ノ姓氏ヲ題署スル一是亦決メセヌ一ナリ今
ノ苗字ヲ題署スベシ太宰氏姓トト分ケテ説ヲ立テ
ルハツガモ無キ妄説ナレ氏今ノ氏ヲ書セヨト云ヘルハ
甚好シモシ又他姓ヲ冒セシ人復姓スルハ是レハ格別ノ
一ニテ幾代タナリ氏復姓スベシ其外ハ今ノ氏ヲステ
テ昔ノ氏ヲ書キ稱スルハ非ナリ

⑥今人ノ家系ヲ傳記墓碑等ニ書クニハタトヘハ右ニ云
ヘル京極黒田ノ類ナラハ其本姓源氏其先世居近江而為
佐々木氏後復別為京極氏トナリ氏又ハ京極氏出於近江

佐々木氏佐々木氏其先源氏出自宇多天皇第九皇子
敦實親王トナリ氏文章ノ詳略ニヨリテイカ様ニモ書法
アルベシ唯々姓ハ源氏ハ何ニトハ書ヌ一ナリト云一ヲ
知ルベシ

⑦今時世上ノ墓碣ノ題署ヲ見ルニ法ニカナヒシハ甚少
シ一向ニ世俗ノ通りニ戒名ヲ書キ付ケルカ又ハ何ノ何
右衛門ナド、書キタルハイツソ手モツカ子氏ナマジイ
今時ハ本式ノマ子ヲシテ非法ノ題署多シ其碑文ニ其世
系別里名姓行實生卒ヲ書付ケタル様多クハ餘リシキ非
法ノ書キ様故ニ死者追ノ俗物文盲思ヒヤラレテ淺聞鋪
書付ケ共多シ總テ世上ノ俗人存生ノ内ハ面々ノ格式家

柄ナドノ一ヲ何ヨリモ專一ノ一ニギシミ合テ扱トカク
ベキヲ扱ト書キテモ合点セズ仕ルト書クベキヲ致スト
書キテモ合点セズモ口苗氏カタ苗氏ヨビハナシカタア
ゲモロアゲナド様々ノ格式ヲ争ヒアヘヒ死スルヤイナ
ヤ後世ニ殘ルベキ墓表ノ題署スライカ様ニ書キテモヨ
キ一ノ様ニオモヒテ織多ノ墓ノカキ付ケモ歴々ノ墓ノ
書キ付ケモ其書法同前ニ取りアツカフソレハ皆媚生慢
死^シ厚^ク存^ス薄^ク亡^ト云モノニテ禽獸夷狄ノ道ニシテ人タルノ
道ニ非ス存生ノ内格式ヲ争フ位ナラバ死後迄モ其格式
ヲハツサヌ様ニスルガヨシ又死シダアトハイカ様ニシ
テモ埒ノ明ヌ一ト云一ナラバトテモニ佛者ノ云フ通り

電光石火ノカリノヤドリ夢幻泡影ノ娑婆世界ナレバト
テモスミハテ又世ノ中ニ何ノ格式論ヲスル一ヤ有ル皆
孟子ノ所謂類ヲシラズト云モノニ非ズヤ凡ソ聖人ノ道
ニテ名分ノ守リヨリ重キハ無シ名分一タビタカヘハ世
ハ全ククラヤミナリ名分ハ一切万端ニ有ル一ナレヒワ
ケテ稱號文辭ノ上ヘニテハ僅カ一字ノ相違ニテ其差別
天地懸隔スナマジイナルマニアイダテヲスレハ大ニ名
分ヲ僭亂スル一多シ慎ムベキノ甚シキ是レヨリ大ナル
ハ無シ苟モ其識明カニ其學熟シ深ク倭漢古今ノ禮制ニ
達シ事理ヲ精察シ時宜ヲ商量シ是レヲ斟酌スルニ非ザ
レバ一切ノ稱號名分ノ正ヲ得難シ今世俗ノ墓表ノ題署

ヲ見ルニ餘リ種々無量ナル非法ノ書付ケ有ル故ニ一々
ニハ論辨シ難ケレト先ツ諸侯ノ墓碣ナドニタトヘバ存
世ノ内原田伊豫守為貞ト云シ人ナレバ或ハ原田豫州太
守為貞之墓ト書キ或ハ故豫州太守原田為貞之墓ト書キ
或ハ故ノドコノ城主原田源公之墓ト題シ或ハ故ノ豫
州太守原田侯之墓ト書キ或ハ一國ノ主ナレハ何州ノ牧
何州ノ刺史ナド、書キ或ハ存世ノ内玄蕃頭大膳大夫主
殿頭ナド云シ人ナレバソレヲ漢官ノ名ニナヲシテ鴻臚
光録尚舍ナド、書クイツレモ皆大ニ非法ナリ今ノ諸侯
ト云モノハ唐土ノ刺史太守光録尚舍ナド云ヘル類ヨリ
ハ遙カニウチアガリタルモノナリ唐土ノ牧刺史太守光

録尚舍ノ類ト一口ニイハル、者ニ非ス唐土ノ牧刺史太
守ト云モノハ高下大小ノ差別ハアレトヒキタ、リテイ
ヘハ皆其所ノ奉行ニシテ其所ヘ封セラレシニハ非ス太
守ノ祿ハ皆二千石高ノ者ニテ皆今云フ御藏米取りノ士
ニテ我カ知行所トテハ一寸ノ地モ無キモノナリ漢ノ代
ノ制ナド其二千石ノ祿モ月渡リニテ漸ク一月ニ百二十
斛ツ、受ルニテ一ケ年ニハ現米千四百四十石ドリナ
リ漢ノ千四百四十石ハ今ノ本邦ノ三千六百石ニ當ル
甚小身ナルモノナリソレ故其職ヲ離ルレハ即チ度人處
士トナリテ一粒ノ祿ヲモタモタハ其任スル所ハ大概今
ノ御代官ニ似タルモノナレト御代官ハ太守ヨリハマダ

ヨシイカナレハ太守ハ太守ノ職ヲ離ルレハスクニ廢人
處士ニテ地モ祿モ無し故ニ太守ヲツトメシ人其職ヲ離
レ田里ハ歸リスグニ農業ヲナシ高賈ヲナス人多シ今ノ
御代官ハタト^六御役義離レタリトテ御旗本ノ格式ト祿
トハカツテカハラズ子孫代々ヤハリ御旗本ナリ左スレ
バ唐土ノ太守ハ今ノ御代官ヨリハ劣リシモノナリ刺史
ハ其ウハ役牧ハマタ其ウハ役ユエニ太守トハ大小高下
ノ差別ハアレ^七其土地皆封セラレシ地ニ非^八シテ時々
ニ入レ替リテ其所ノ奉行タル^九ハ同シ鴻臚光祿尚舍ナ
ド云ヘル類ハ猶更役義ノ名ニシテ今ノ諸侯ト根カラ相
アヅカラヌ^{一〇}ナリ又今ノ諸侯ヲ城主ト稱スル^{一一}猶サラ

當ラス諸侯ヲ稱シテ城主ト云ハマコトノ俗語ニテキツ
トシタル題署ナドニ用ユベキ詞ニ非ス尤城主ト云フ辭
ハアノ方ニモ有ル辭ナレ^一諸侯ヲ稱スル辭ニ非ス凡ソ
城トハスベテ其町内ヲコノテ云詞ナリタトヘハ江戸ナ
レハ見付ケ内ノ總町中ヲコメテ江戸城ト云今ノ世俗ノ
云フシロハカリノ^二ニ非ズ物茂卿カ文章ナドニ江戸麴
町ノ^三ヲ城西麴坊第八街ナド、書キシ類謬リナリ麴坊
ハヤハリ城中麴坊ナリ城西トハ書クベカラズ本邦ニ
テモ古ハ左様ノ字義マデモ明ニアリシ故ニ京都ノ^四ヲ
スベテ稱シテ平安城ト云ヘリ皇代ノ時分ニハ今世俗
ノ云フシロト云モノハ京都ニ曾テ無カリシカ^五其時分

字義明カナリシ故ニ京都ヲ總ヘ稱シテカク云ヘリ城盛也盛受國都也ト古ヘヨリ云ヒテ四方ニ土手ヲ築テ總町ヲ包ミカコフノ名ナリ今京都ノ四方ノ土手江戸ノ見付皆是レニシテ長安城洛陽城ノ類皆然リ左レハ唐津ニテ云ハゞ君侯ハ唐津七萬石ノ御領主ナリ唐津ノ町内バカリノ主ニハ非ス柳川侯ハ柳川十二萬石ノ御領主ニテ柳川ノ町内バカリノ主ニハ非ズ然ルヲ是ヲ稱シテ唐津ノ城主柳川ノ城主ナド稱シテ可ナランヤ又墓碑ノ正面ノ題署ニ其人ノ諱ヲ書ク一固ヨリ大ニ非法ナリ又總體國名ヲ豫州ノ豊州ノナド書クハアシ、ヤハリ伊豫ナラハ伊豫豊前ナラバ豊前ト書クベシ又豊前ナドノ類ヲハ

マニ合セテ豊之前州ノ豊之後州ナド、書ク人アリ是亦却テアシ、ヤハリ豊前豊後ト書クベシ凡ソ碑面ノ題署ハ誌石ノ蓋ノ題署ト同シクスベシタトヘバ

唐津侯土井諦了公之墓 肥後侯加藤淨池公之墓

トカ題スベシタトヒ小身ノ諸侯タリト一万石以上ノ諸侯ニテサヘアラバ如此題スルヲ正法トス何レニモ其領地ヲ稱シテ唐津ナラバ唐津侯柳川ナラバ柳川侯ト題スベシ又漢書ノ功臣表ナドニ張良ガ一ヲ留文成侯張良ト書シ蕭何ヲ鄼文終侯蕭何ト書シ揺母餘ヲ海陽齊信侯揺母餘ト記セル類コレモ脇ヨリ尊稱スルニハ留文成侯張

公海陽齊信侯搖母公ト稱スルナレバ此例ニ准シテ
唐津諦了侯土井公之墓 肥後淨池侯加藤公之墓
ト題スルモヨシ石ノ三様ヨリ外ハ皆非法ナリ太宰アル
諸侯ノ墓碑ノ題ニ某侯某府君某公ト題セシナド是レ亦
誤リナリ府君トハ元來刺史太守ヲ稱スル詞ニテモト諸
侯ヲ稱スル詞ニ非ス漢以後ハ碑面ナドニハ士庶人マデ
モ府君ト稱ス然ルヲ既ニ上ニ侯ト書シ下ニ公ト書セシ
上ヘ又中ニ府君ト題スルヲ非法ナリタトヒ万々一アノ
方ニ左様ニ書シ例アルニモセヨソレハ誤リナリ擬トナ
スベカラズ元來ハ謚號ヲ題セズシテ

唐津侯土井公之墓 肥後侯加藤公之墓

ト題スベキ法ナレモシ加藤氏代々相續シテ肥後侯タ
ルトキ謚號ヲ題セザレバ其題署混同スル故ニ謚號ヲ題
スベシ淨池ハ加藤清正ノ院號ナリソレヲ謚號トハイカ
ニト云ニスベテ 本邦近世ノ俗士大夫以上ハ死後ニハ
極テ皆院號ヲ稱ス凡ソ院號ト云フ 陽成天皇ヲ 陽成
院ト稱シ奉リシヨリ起リ 皇后ノ院號ハ 一條院ノ御
母后 梅壺皇太后ヨリ起リ攝家ノ院號ハ 一條院ノト
キ藤原右大臣兼家公ヨリ始リシニテ兼家公時分マデハ
攝家ニハ皆謚ヲ賜ハリテ死後ニハ其謚ヲ稱シタリシニ
兼家公 一條院ノ正曆元年病ニヨリテ剃髮シ東三條大
入道ト號シ其七月二日薨セラレシニ病中出家セラレシ

故ニ謚無シ其館ヲ寺トシテ法興院ト號セシニ因テ兼家
公、法興院ト稱ス。梅壺ノ皇太后モ兼家公、娘ニテ是レモ
正曆二年十月剃髮シテ尼トナリ玉ヒ。東三條院ト號セ
シヨリ起リテ禿來ヤクタイモ無キナリ况ヤ士庶人ノ
身トシテ院號ヲ稱スルト猶サテ埒モ無キナレト近世
ノ風俗ニテ士大夫以上ハ極テ皆院號ヲ稱スルトナリ
來リテ今ノ俗習ニテ是レヲ稱セザレバ上下共ニ死後ニ
稱スベキ様ナク上下共ニ極テ是レヲ稱スル上ハハ世俗
ノ通用ニハヤハリ俗ニ隨テ某院ト稱シスコシニテモア
ラタマリタルトニハ極テ院ノ字ヲ除キ去リテ淨池公淨
池君ナド、稱シ是レヲ私謚ト極ムベシスベテ戒名ヲ私

謚ニ極ムルモヨケレト今世上ノ風俗戒名ハ平生是レヲ
稱セズシテ是非極テ院號ヲ稱スル上ハハヤハリ平生通
用ノ院號ノ院ノ字ヲ除キ去リテ是ヲ私謚キ極ノ用ユル
ニシクハ無シ故ニ院號ハ寺僧ヨリシケテコサス以前ニ
此方ニテ何トナリト其人相應ノ謚號ニシテ宜シカルベ
キ字ヲ二字極テ此方ヨリ寺僧へ申シ談シ寺ヤ世上ノ通
用ニハソレニ院ノ字ヲ付ケテ院號ニ用ヒ此方ニテハソ
レヲ私謚トシテ是レヲ稱スベシ寺僧マカセニシテ置ケ
ハ佛語ヲ用ユル故ニ不相應ナル稱號多シ故ニ此方ヨリ
極テ遣スヘシ士庶人以下院號無ク戒名バカリナルモ是
レニ同シ院號ノ無キハ戒名ヲ私謚ニ用ユベシ是モ此方

ヨリ字ヲ極ノ遣スヲヨシトス諸侯以下士庶人ニ至ルマ
デモシ生前ニ隱居名アル人ハ隱居名ヲ稱スベシモシ又
學者介上ニハ生前ニ號ナリト齋號ナリト軒號ナリトア
リテソレヲ死後ニモ稱シ墓碣神主ナドノ題署等ニモ用
ル故ニ私謚無クテモ宜シケレト號モ字モ隱居名モ無キ
俗人ハ私謚無ケレバ死後ニ稱スベキ様ナク題署スベキ
名ナシ故ニ右云フ如ク院號ノ院ノ字ヲ除キ去リテ是ヲ
私謚ト極ノ稱スベシ凡ソ謚ト云モノハ君ヨリ玉ハルモ
ノニテ元來私ニ付クモノニ非ズ故ニ禮ニ天子崩則臣下
制謚于南郊明受之於天也諸侯薨則太子赴告于天子明受
之於君也蓋子不得議父臣不得議君故受之於天於君若卿

大夫則有司議而謚之トアリテ君ヨリ賜ハルニモ爵無キ
人ニ謚ヲ玉ハルトス古ハ曾以テ無キナリ故ニ三代
ノ時平士ニ謚ヲ賜ハリシ例曾テコレナシ其謚ノ有ルハ
皆卿大夫以上ナリ爵ナキ人ニ謚ヲ賜ハリシハ東晋ヨリ
始レリ然レト君ヨリハ賜ハラザレト手前ニテ私謚ヲナ
シ始メシハ春秋ノ時ノ黔婁ヨリ始リテ漢以後ハイヨク
多クアリ文仲子程明道ナドノ類皆上ヨリ賜シニハ非ス
シテ私謚ナリ又婦人ハ夫ノ謚ニ從フ禮ニテ古ハ婦人ノ
別ニ謚ヲツキシトハ無キナリシニ其別ニ謚ヲツキシ
ハ周ノ穆王ノ哀淑人ヨリ始レリ然レト春秋ノ時分マデ
モ十人ニ八九人ハヤハリ夫ノ謚ニ從ヘリタトヘバ哀公

ノ夫人ナレハ哀姜ト稱シ宣公ノ夫人トレハ宣姜ト稱ス
ル類皆夫ノ謚ニ從ヒシナリ勿論春秋ノ特別ニ謚ヲツキ
シ婦人モアレコレト有リ故ニ男女共ニ私謚ヲ稱スルト
云一三代ノ正禮ニテハ無ケレト今世ノ俗右ニモ云如ク
學者ノ外ハ號モ無ク字モ無ク男女上下共ニ其死後ニ稱
スベキ名無キ故ニ是非共ニ私謚無クテハカナハズモシ
學者分上ニテ生前ニ號アリ字ナル人ハ私謚ヲ立テサル
モ却テ好シ死後ニモ唯其號ヲ稱スレバナリ張橫渠死セ
シ時程伊川ヲ始トシテ其友人門生ノ徒皆私謚ヲナサン
ト云ヒシヲ司馬溫公一人不同心ニテ三代以下ノ人物ナ
ラバナルホト私謚ヲナシテモ宜シカルベケレト横渠平

生其志三代以上ヲ規模トセシ人ナレバ王代以下ニ起リ
シ私謚ハイカミナリトテ終ニ私謚ヲナサミリキ最至極
ノ一ナリシカシ是ハ生前既ニ號アリ字アリテ私謚ナク
テモ死後ノ稱呼ニサシツカエ無キ故ナリ今ノ世俗ノ人
ハ是非隱居名ナリト院號ナリト戒名ナリト無ケレハ死
後ニ稱スベキ名無シ院號即チ私謚ナリ院ノ字ヲ去リ用
ヒテ私謚トシ稱スル一却テ大ニ禮意ニカナヘリアノ方
ニテハ後世ハ爵位ニヨリテ謚ニ字數ノ極マリアリ明ノ
代ナドニハ帝ノ謚ハ太祖ノ外ハ極テ十七字唯太祖ノミ
二十一字皇后ハ極テ十三字唯太祖ノ高皇后ハカリ十五
字妃太子太子ノ妃ハ皆二字親王ハ一字郡王ハ二字ニ極

マリテ其格一定シテ易ラズ其外文武ノ大臣ニ賜ハリ或ハ百官ノ内ニテモ特賜ニテ諡ヲ得ルハ或ハ一字ナルモアリ二字ナルモアリテ一定ナラズ私諡ハ漢以後スベテ二字ヅ、付キ来レル例ナレバ私諡ハ必ズ二字ヲ宣シトスベシ

⑧故ニ凡ソ諸侯ハタトト百萬石タリ氏一万石タリ氏右ノ如ク題スルヲ正方トス世俗ノ人三公以下ニ公ノ字ヲ用ルヲ憚リ思フ人アリ是レ却テ然ラズ凡ソタトト諸侯タラズ氏御旗本ノ諸大夫以上ノ御役人ハ墓碑ノ題署神主ノ粉面ナドニ公ト稱スルヲ曾テ僭越ニ非ス是レ孔子ノ春秋以來ノ正法ナリ故ニ後漢ノ蔡邕カ朱公叔カ私

諡ノ議ニモ禮ニ縁臣子咸欲尊其君父故雖侯伯子男之臣自稱其君咸得曰公及其卒也異國之人稱之皆然是以邾子許男公以葬春秋之正義也王室之卿大夫亦以公配春秋曰劉卷卒葬劉文公公羊傳曰劉卷者何天子大夫也其他天子大夫皆得稱公ト云ヘリ又司馬温公ノ書儀朱子ノ家禮ノ誌石并ニ碑面ノ題署ノ法ニモ有官則某公之墓ト題シ無官則某君之墓ト題スト云ヘリ書儀ヤ家禮ナトノ法ニテハタトト一爵一官タリ氏苟モ官サヘアラバ公ト稱ス況ンヤ諸大夫以上歷々ノ御役人ヲヤマシテ況ンヤ諸侯ヲヤソノウヘ總體加様ノ所ニ用ユル公ノ字ハ曾テ公卿大夫公侯伯子男ナドノ爵位ニアヅカルトキノ公ノ字ノ義

ニテハ無ク唯其臣子君父ヲ尊稱シテ云フ辭ナリ故ニ苟
モ一官一爵有ル人ノ上ヘニテハ公ト稱スルヲ曾テ僭越
ニ非ス

⑨又凡ソ諸侯ノ奥方ノ墓碑ノ題署ハ其夫既ニ死後ナラ
バタトヘハ

肥後侯淨池加藤公夫人某氏之墓

ト題スベシ是モ肥後侯加藤公夫人某氏之墓トバカリ題
スルヲ正法ナレドモ代々肥後侯タレハ混同スル故ニ私
謚ヲ用ルヲ宜シトス凡ソ諸侯ノ奥方ハイカホド小身ノ
諸侯タリトモ皆夫人ト稱スベシ是モ春秋以來ノ書法ナ
リ凡ソ婦人タルモノ上ミハ皇后ヨリ下モ庶民ノ婦女ニ

至ルマテ一切万端ノ一ニ其名ヲ外ニ著シテ稱スルト云
一甚非禮ナリ名トハ平生稱スル所ノ佐與喜久登美ノ類
是ナリ然ルニ墓碑ノ題署神主ノ粉面ナドニ婦人ノ名ヲ
著シテ佐與女之墓佐與女神主ナド題署スル人アリ大ナ
ル非法ナリ元來ハ何ニ限ラズ婦人ハ唯姓ヲ書スル筈ナ
レ氏毎々云ヘル通り漢以後ヤ本邦ニテハ姓ハ何氏ハ
何ト云フ無キ故ニ極テ氏バカリヲ稱ス故ニ凡ソ墓碑ノ
正面ノ題署神主ノ粉面ナドニ氏ノ字サハ書ケハ極テ婦
人ノ一ニナル正面ノ題署ノ氏ノ字ハタトヘバ僧家ニテ
大姉信女ナドカキ付ルト同シテ男子ニハ決シテセ
ヌトナリ然ルヲ俗間ニテ男子ノ墓碑ノ正面ノ書付ケニ

モ某氏ト書キシアリ沙汰ノ限リナルトナリサテ右ノ如ク肥後侯淨池加藤公夫人某氏之墓ト題スルハ其夫ノ死後ニ用ル書法ナリモシ其夫未ダ存世ノ内ナラバタトヘ

肥後侯加藤清正夫人某氏之墓

ト題ス夫存世ノ内ナレバ妻ノ墓碑ハスベテ夫是ヲ建ルナレバ其夫我ヨリ稱スル辭ユエニ自身ニ號ヲ稱スベキ様モナク又公ト稱スベキ理ニモ非ザル故ニ直チニ我カ寶名ヲ題スルナリ唐土ニテハ多クハ夫婦合葬ニテ多クハ石碑一ツニ夫婦ヲ並ヘテ題署ス若シ或ハ妻ノ碑ヲ別ニ建ルハ必ス幾年タリモ其夫ノ死シテ夫婦合葬シ終ル

ヲ待テ後夫ノ碑ノ側ニ建ル故ニアノ方ニテハ夫ノ存生ノ内ニ妻ノ碑ヲ建ルト云フ稀ナリ左スレハ夫ノ存生ノ内ノ妻ノ碑ノ題署ノ法ハアノ方ニテハ先ハ入ラヌトナリ故ニ司馬公ノ書儀朱子家禮ニモ婦人之碑則侯夫葬乃立ッ面如夫亡誌蓋之刻ト云ヘリ是ハ是非トモ夫ノ死スルマデ待ウケテ夫婦合葬ノ後ニ建ル碑ユエニソノ題シ様如夫亡誌蓋之刻セヨト云ヘルハ固ヨリソノ答ナリサレモ本邦ノ事體ニテハ夫婦合葬ト云フナシ難キトアリ又妻ノ墓碣ヲ建ズシテ其夫ノ死後マデ待ウクルト云フモノナシ難キトアリ是非共夫ノ存世ノ内ニ妻ノ墓碣ヲ建テ子ハナラス類甚多シ故ニ其時ハ必ス如此題署スベキ

ナリ是ハ同馬公ノ書儀朱子家禮ノ婦人夫在誌蓋之刻ノ
書法ナリ

⑩凡ソ人ノ妻タルモノハ唐土ニテハ周公ヨリ以来別處
ニ葬ルト云フナク極テ夫ノ墓ノ側ニ附葬スル法ニテ今
トテモ多クハ夫婦合葬ニテ夫ハ左リ妻ハ右ニ葬ル此左
云ハ墓コリ云左右ナリ墓ニ向ヒシ朱子ノ門人陳淳夫婦
人ヨリ云ヘハ夫ハ右妻ハ左リナリ合葬ハ何レヲ右何レヲ左ニ葬リテ禮ニカナヘルト問シ
ニ朱子某亡妻劉氏ヲ葬リシ時モ西ノ方ニ葬リテ東ノ方
一畔ヲ自身ノ夕メニ殘シ置タリ左レヒイヨク是ニテ禮
ニカナヒシヤ否ハシラサレヒ世上オシナヘテノ習ハシ
ノ通りニマヅ行ヒシナリト答ラレシ是レモ南向キノ墓
エエヤハリ墓ヨリ

云ヘハ夫ハ左妻ハ右ノ葬リカタトリ陳淳又地道ハ右ヲ尊フナレバ恐ラク
ハ男ハ右ニ居ルベキ答ナリト云ヒシニ此右ト云モ墓ヨ
向ヒシ人ヨリ云朱子ナルホド祭りニ神主ヲナラブルニ
南向キニシテ西ヲ上ミトスルナレバ葬ノ時モ其通りニ
夫ヲ右ニ葬ルベキナリト答ヘラレタリ此事ヲ明ク立
瓊山論シテナルホド朱子ノ説ノ通り葬リノ位モ理ヲ云
ヘハ祭りノ時ノ神主ノ坐列ノ如ク葬ルベキナレト既
ニ久シク世俗ノ習ハシトナリ来リテ男ハ左女ハ右ニ葬
リ来リシ故ニ今更モシ一人ダチテ忽ク其位次ヲカヘ
ハ後ノ世ニ至リテ夫婦ヲ取リチガハマジキトニ非ザレ
バヤハリ朱子劉夫人ヲ葬ラレシ通りニ世上ナミニ夫ヲ

左妻ヲ右ニ葬ルヲ好シトスベシト云ヘリ左レバ唐土ニテハ右ノ如ク多クハ夫婦合葬ユエニ妻ノ碑ヲ別ニ建ルト云一ハ稀ニシテ多クハ夫婦ヲ一碑ノ内ニ題署ス其題署ノ法夫ハ正中ニ題署シ妻ハ其左ニ北左ト云ハ墓ニ向リ墓ヨリ云少シ低ク文字モ少シ細ク妻某氏之墓トバカ左ニアラスナリ官人以上ハ妻ノ字ヲ孺人トカ恭人トカ安人トカ宜人トカ其封號次第ニ書ク無爵ノ妻ハ妻下書ク然ルニ朝鮮ノ李退溪ノ説ニ一碑ノ内ニ墓ト云字ヲ二ツ書ク一イカ、ナレバ妻ノ方ニハ墓トハ書ズシテ某氏附ト書テ然ルベシト云ヘリ誠ニ尤ナル説ナリシガ右ノ通り墓表ノ正面ニ夫ハ正中ニ題署シ妻ヲ其左ニ題署ス

ル法ヲ用ユレハ李退溪ノ説モ尤ナレ氏篆額ヲ上ニ掲ケ文銘ヲ其下ニ記ストキノ法ハタトヘバ

中憲大夫	~~~~~
陝西按察	~~~~~
使范君暨	~~~~~
配宜人楊	~~~~~
氏之墓	~~~~~

ト書ク故ニ退溪ノ説用ユルニ及ハス墓ト云字モ一字ニテスニ固ヨリ附ノ字ヲ書クニモ及ハズ明以後多クハ此通りニ登配二字ヲ入レテ題署ス此ノ如ク上ニ一トツミキニ書ク故ナリ本邦ニテハ右ニ云シ通り夫婦合葬シ

難キヲ多ク何レニモ別ニ墓碣ヲ建テ子ハナラヌヲ多キ
故ニ別ニ建ルニハ必ス右ニ云シ通り題署スベシ是レ禮
ノ正法ナリ又右ノ外ニ略シタル書法一ツアリ是ハ其夫
ノ存世ニモ死後ニモカ、ワラズシテ唯其婦人ノ謚號ト
氏トバカリヲ題スタトヘバ其奥方ノ院號ヲ順靜院ト云
ハ、其院ノ字ヲ除キ去リテ順靜ノ二字ヲ謚號ト極メ漢
高ノ先媪ヲ昭靈夫人ト稱セシ類ニ准シテ

順靜夫人某氏之墓

ト題ス是ハ夫ノ存世ニテモ夫ノ死後ニテモ如此題ス是
レ正法ニ非スト云ヘ凡略而不夫其正書法ナリ
過庭紀談卷之三終

