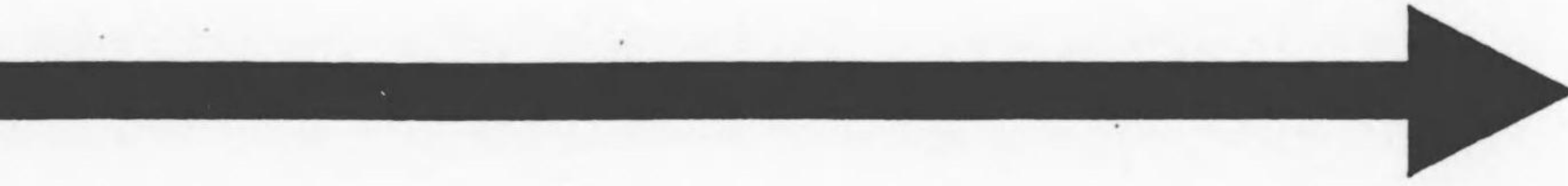


始



大分縣麥作

昭和五年

4.2
231

NO.

PATENTED NO. 119016

"F-M"

PAMPHLET BINDERS

are carried in stock in the following sizes

Catalog No.	High	Wide	Thick
851(菊倍)	30. cm. x	22.5cm. x	1cm.
852(四六倍)	26. " x	18.5 " x	1 "
853(菊)	22.5 " x	15. " x	1 "
854(四六)	18.5 " x	12.5 " x	1 "
855(特)	24. " x	15. " x	1 "

Special sizes are made to order

LIBRARY SUPPLIES IN ALL KINDS

F. MAMIYA & CO.

OSAKA-TOKYO-FUKUOKA

昭五
和年

齋
作

大分縣知事官房



麥ハ米、蠶ニ亞グ本縣農產物ノ主位ニシテ年產六十六萬餘石、價額八百五十一萬餘圓ニ上リ昭和四年農產總額六千六百六十萬餘圓ニ對シ其ノ一割四分ヲ占メ全國一道三府四十三縣中第十四位九州沖繩諸縣ニ比較シテハ熊本、福岡、長崎ニ亞グ第四ノ生産地ナリ。昭和五年收穫量ハ五十六萬二千五百七十五石、反當收量ハ大麥一石三斗二升六合、稈麥一石二斗三升九合、小麥一石一斗八升七合ヲ示セリ。

麥ハ米ノ代用食糧品タリ其ノ他味噌、醬油、菓子、麵類等ノ原料トシテ需要益多ク其ノ生産消長ノ經濟界ニ及ボス影響ハ頗ル大ナルヲ以テ之カ品種ノ撰擇、施肥、耕耘ノ方法等ニ付キ改良發達ノ途ヲ講ゼザルベカラズ。

凡ソ諸般ノ計畫ヲ爲スニハ先ヅ過去、現在ノ事實ヲ明ニシ以テ其ノ趨勢ヲ考察セザルベカラズ是レ本書ヲ刊行シテ當路者ノ參考ニ資セムトスル所以ニシテ其ノ累年増減比較及各郡市町村ニ於ケル作付反別、收穫高、反當收穫高等ヲ對照セバ必ズ裨益スル所鮮少ナラザルベシ。

昭和六年二月



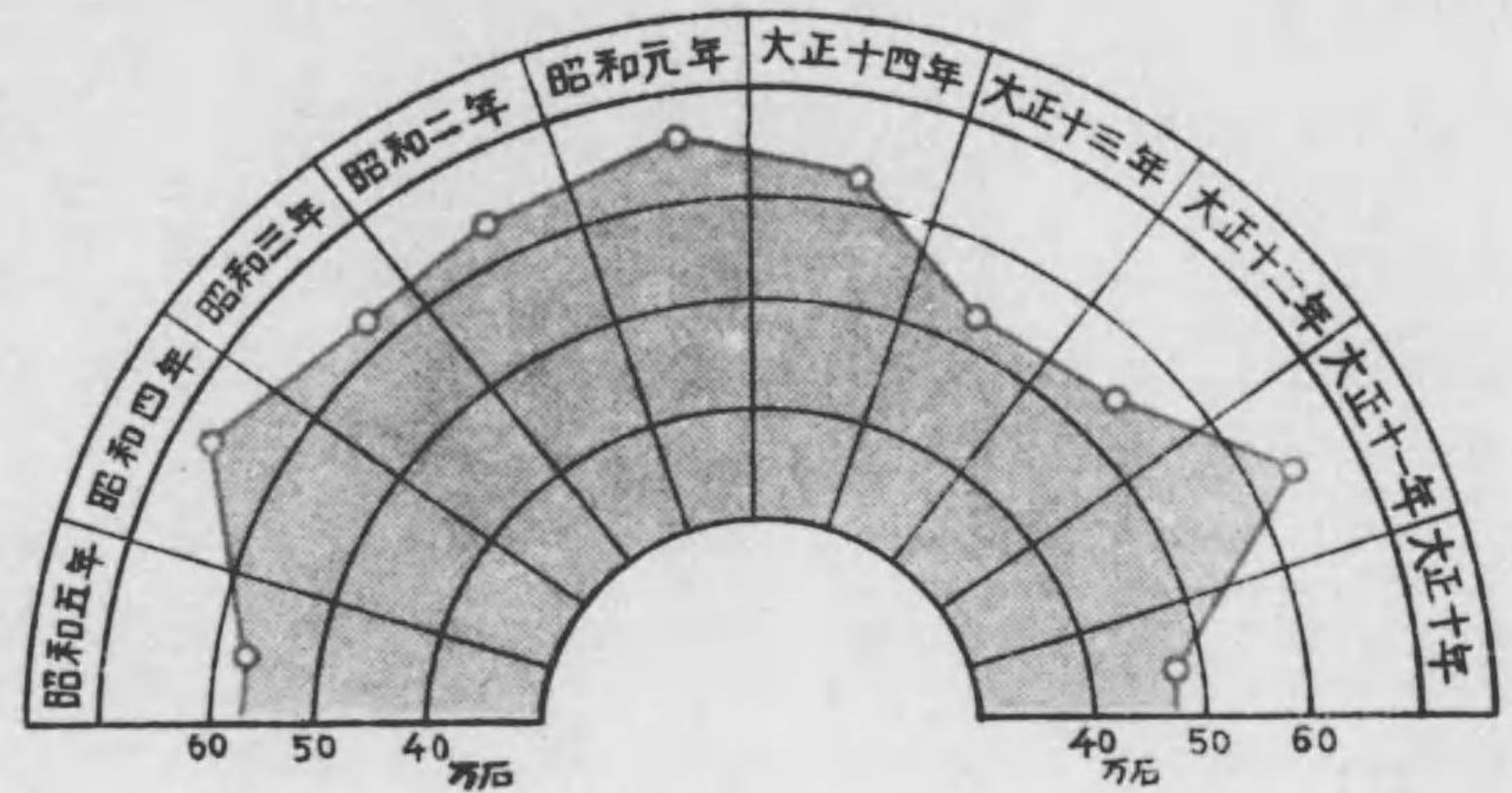
14.2 B-231

目 次

圖 表

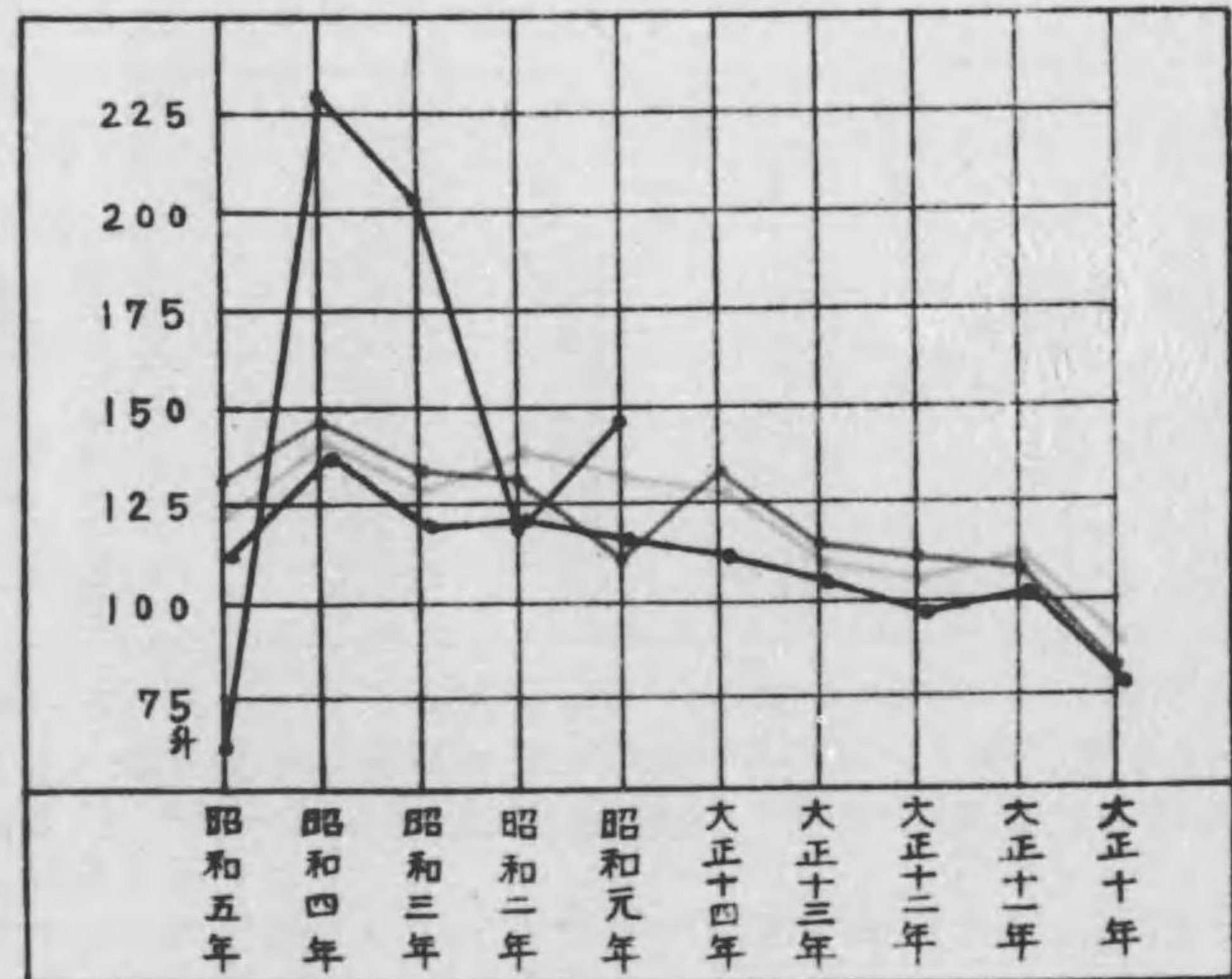
	頁
第一表 累 年 比 較.....	1
第二表 郡市實收累年比較表.....	2
第三表 郡 市 ノ 一 ... (段別, 收穫高)	2
第四表 同 二 ... (價 額)	4
	西國東郡..... 6
	東國東郡..... 8
	速見郡..... 10
	大分郡..... 14
	北海部郡..... 16
	南海部郡..... 20
	大野郡..... 22
第五表 市 町 村 別	直入郡..... 26
	玖珠郡..... 28
	日田郡..... 30
	下毛郡..... 32
	宇佐郡..... 36
	大分市..... 38
	別府市..... 40
	中津市..... 40
第六表 全國麥實收高.....	40
	附 累 年 比 較

麥收穫高累年比較



一反步收穫高累年比較

||| 大裸小燕
 麥麥麥麥



第一表 累年比較

年次	作付反別				
	大麥	稈麥	小麥	燕麥	計
昭和五年	1,632.8	27,631.9	16,733.0	9.4	46,007.1
昭和四年	1,645.7	27,723.3	16,547.1	2.0	45,917.6
昭和三年	1,580.0	28,670.5	16,740.3	7.2	46,998.0
昭和二年	1,751.5	29,807.6	16,536.2	6.0	48,101.3
大正十四年	2,250.1	31,618.9	16,952.7	3.9	50,825.6
大正十三年	2,001.9	30,789.8	16,622.2	—	49,413.9
大正十二年	1,776.8	30,467.2	16,639.4	—	48,883.4
大正十一年	1,755.6	31,116.8	16,758.9	—	49,631.3
大正十年	2,054.9	32,995.9	18,022.4	—	53,027.8
大正九年	1,963.3	34,021.0	18,526.9	—	54,511.2

年次	收穫高				
	大麥	稈麥	小麥	燕麥	計
昭和五年	21,651	342,247	198,614	63	562,575
昭和四年	24,740	413,720	224,356	43	662,859
昭和三年	21,305	384,825	208,120	146	614,399
昭和二年	22,966	402,623	206,553	56	632,214
昭和一年	25,594	433,537	199,427	—	658,624
大正十四年	27,018	396,133	194,216	—	617,367
大正十三年	20,577	321,039	178,723	—	520,339
大正十二年	20,080	337,999	166,182	—	524,261
大正十一年	23,387	390,745	188,588	—	602,720
大正十年	17,165	301,485	151,449	—	470,039

年次	一反歩收穫高				普通作
	大麥	稈麥	小麥	燕麥	
昭和五年	1,326	1,239	1,187	670	637,086
昭和四年	1,495	1,492	1,356	2,267	608,607
昭和三年	1,349	1,342	1,243	2,028	590,561
昭和二年	1,311	1,377	1,249	1,200	584,660
昭和一年	1,137	1,371	1,176	1,436	546,945
大正十四年	1,350	1,287	1,168	—	554,084
大正十三年	1,158	1,054	1,074	—	566,391
大正十二年	1,150	1,086	990	—	597,995
大正十一年	1,138	1,189	1,046	—	622,352
大正十年	871	886	818	—	651,482

備考 播種期ノ後レタルト生育期間ノ天候概ネ不順ニシテ發育不
 充分ノ爲メ前年收穫高ニ比シ大麥 3.120石(一割二分五厘)
 稈麥 71.762(一割二分三厘) 小麥 24.403(一割九厘)ノ何レ
 モ減收ヲ示セリ
 昭和五年ノ普通作ハ其ノ前年即チ昭和四年ヨリ大正十四年
 ニ至ル既往五ケ年ノ各年收穫高ヲ平均シタルモノナリ

第二表 郡市實

郡	市	昭和五年	昭和四年	昭和三年
合	計	562,575	662,825	614,399
西	國	36,254	42,954	40,350
東	國	39,861	42,530	41,760
速	見	34,439	36,775	33,459
大	分	80,392	96,641	89,936
北	海	51,642	66,937	58,322
南	部	31,122	44,499	39,275
大	野	77,552	84,097	81,261
直	入	28,629	28,058	26,113
玖	珠	17,368	21,488	19,439
日	田	35,123	45,352	41,274
下	毛	41,008	44,567	56,206
字	佐	64,811	77,834	71,212
大	市	12,398	14,307	13,939
別	市	1,588	1,852	1,853
中	津	10,388	14,934	—

第三表 郡市

郡	市	作付反別					收
		大麥	稞麥	小麥	燕麥	計	
合	計	1,273.3	19,699.4	10,207.5	6.6	31,186.8	17,253
		359.5	7,932.5	6,525.5	2.8	14,820.3	4,398
		1,632.8	27,631.9	16,733.0	9.4	46,007.1	21,651
西	國	65.7	1,025.7	741.2	—	1,832.6	701
		53.8	582.0	642.2	—	1,278.0	404
		119.5	1,607.7	1,383.4	—	3,110.6	1,105
東	國	9	1,495.6	1,087.2	—	2,583.7	11
		4	309.0	435.1	—	744.5	4
		1.3	1,804.0	1,522.3	—	3,328.2	15
速	見	11.6	1,512.6	490.3	—	2,014.5	155
		4.2	435.5	398.1	—	837.8	46
		15.8	1,948.1	888.4	—	2,852.3	201
大	分	7	3,587.4	1,306.3	—	4,894.4	8
		—	797.1	1,019.9	—	1,817.0	—
		7	4,384.5	2,326.2	—	6,711.4	8
北	海	—	1,390.1	503.3	—	1,893.4	—
		—	1,450.8	582.4	—	2,033.2	—
		—	2,840.9	1,085.7	—	3,926.6	—

收累年比較

昭和二年	大正十五年	大正十四年	普通作
632,214	658,614	617,367	637,086
41,154	44,088	35,763	408,618
40,829	37,730	24,259	374,216
42,344	43,601	34,479	381,316
101,216	93,198	102,291	966,564
64,606	66,218	67,170	646,506
40,920	39,694	40,715	410,206
78,455	72,025	68,496	768,668
24,512	28,029	27,708	268,840
18,451	19,329	19,935	197,284
40,722	67,897	38,538	467,566
56,982	54,115	50,745	525,230
73,070	75,553	70,422	736,182
14,781	15,104	16,496	149,254
1,897	2,033	2,354	19,978
—	—	—	14,934

別ノ一 (段別・收穫高) (昭和五年)

收穫高				一反歩收穫高				
稞麥	小麥	燕麥	計	大麥	稞麥	小麥	燕麥	計
246,893	127,895	47	392,088	1,355	1,253	1,253	712	1,257
95,354	70,719	16	170,487	1,223	1,196	1,084	571	1,150
342,247	198,614	63	562,575	1,326	1,239	1,187	670	1,223
10,979	10,445	—	22,125	1,067	1,070	1,409	—	1,207
6,187	7,538	—	14,129	751	1,063	1,174	—	1,105
17,116	17,983	—	36,254	925	1,065	1,300	—	1,165
19,523	14,832	—	34,366	1,222	1,305	1,364	—	1,330
2,133	3,358	—	5,495	1,000	690	772	—	738
21,656	18,190	—	39,861	1,154	1,200	1,195	—	1,198
18,732	5,658	—	24,545	1,336	1,238	1,154	—	1,218
5,399	4,449	—	9,894	1,095	1,240	1,118	—	1,181
24,131	10,107	—	34,439	1,272	1,239	1,138	—	1,207
44,209	14,665	—	58,882	1,143	1,232	1,123	—	1,203
10,596	10,914	—	21,510	—	1,329	1,070	—	1,184
54,805	25,579	—	80,392	1,143	1,250	1,100	—	1,198
17,924	6,601	—	24,525	—	1,289	1,312	—	1,295
19,445	7,672	—	27,117	—	1,340	1,317	—	1,334
37,369	14,273	—	51,642	—	1,315	1,315	—	1,315

(4)

郡 市	作 付 反 別					計	收
	大 麥	稈 麥	小 麥	燕 麥	計		
南 海 部	反	反	反	反	反	石	—
	—	865.1	191.4	—	—	1,056.5	—
大 野	田畑計	1,302.5	124.1	—	—	1,426.6	—
	—	2,167.6	315.5	—	—	2,483.1	—
直 入	田畑計	36.0	2,219.8	647.9	1	2,903.7	426
	—	73.4	1,446.2	2,213.8	—	3,733.4	918
玖 珠	田畑計	109.4	3,666.0	2,861.7	1	6,637.2	1,344
	—	260.9	697.3	627.4	—	1,585.6	4,304
日 田	田畑計	111.7	168.0	383.8	2	663.7	1,835
	—	372.6	865.3	1,011.2	2	2,249.3	6,139
下 毛	田畑計	222.5	767.2	163.2	—	1,152.9	2,881
	—	32.1	280.3	133.4	—	446.8	300
字 佐	田畑計	255.6	1,047.5	296.6	—	1,599.7	3,181
	—	—	1,460.4	367.9	3.1	1,831.4	—
大 分 市	田畑計	1.3	708.6	267.5	2.0	979.4	15
	—	1.3	2,169.0	635.4	5.1	2,810.8	15
別 府 市	田畑計	100.2	1,413.2	1,532.5	2.8	3,048.7	1,307
	—	43.4	120.3	99.5	5	263.7	441
中 津 市	田畑計	143.6	1,533.5	1,632.0	3.3	3,312.4	1,748
	—	526.8	2,575.6	1,964.9	6	5,067.9	6,788
日 田	田畑計	37.4	138.8	83.2	1	259.5	425
	—	564.2	2,714.4	2,048.1	7	5,327.4	7,213
大 分 市	田畑計	—	424.9	151.0	—	575.9	—
	—	—	162.4	131.5	—	293.9	—
別 府 市	田畑計	—	587.3	282.5	—	869.8	—
	—	—	57.0	21.0	—	78.0	—
中 津 市	田畑計	—	19.0	10.0	—	29.0	—
	—	—	76.0	31.0	—	107.0	—
中 津 市	田畑計	48.0	207.5	412.0	—	667.5	672
	—	8	12.0	1.0	—	13.8	10
中 津 市	田畑計	48.8	219.5	413.0	—	681.3	682

第 四 表 郡 市

郡 市	價			
	大 麥	稈 麥	小 麥	燕 麥
合 計	142,346	3,370,480	2,366,803	467
西 國 東 見 分 部	6,987	156,064	206,649	—
東 國 東 見 分 部	120	230,427	234,966	—
速 大 北 南 大 直 玖 日	1,237	224,398	113,315	—
海 野 入 珠 田	48	517,404	291,804	—
海 野 入 珠 田	—	414,226	184,038	—
海 野 入 珠 田	—	301,876	43,806	—
海 野 入 珠 田	8,638	419,953	357,454	5
海 野 入 珠 田	37,805	86,114	127,919	36
海 野 入 珠 田	17,126	103,965	29,013	—
海 野 入 珠 田	150	261,476	89,026	10

(5)

穫 高				一 反 步 收 穫 高				
稈 麥	小 麥	燕 麥	計	大 麥	稈 麥	小 麥	燕 麥	平 均
石	石	石	石	合	合	合	合	合
11,429	2,269	—	13,698	—	1,321	1,185	—	1,297
16,061	1,363	—	17,424	—	1,233	1,098	—	1,221
27,490	3,632	—	31,122	—	1,268	1,151	—	1,253
27,439	7,310	1	35,176	1,183	1,236	1,128	1,000	1,211
17,428	24,030	—	42,376	1,251	1,205	1,085	—	1,135
44,867	31,340	1	77,552	1,229	1,224	1,095	1,000	1,168
9,054	8,062	—	21,420	1,650	1,297	1,285	—	1,351
1,607	3,761	6	7,209	1,643	957	980	3,000	1,086
10,661	1,823	6	28,629	1,648	1,232	1,803	3,000	1,273
8,606	1,621	—	13,108	1,295	1,122	993	—	1,137
2,798	1,162	—	4,260	906	998	871	—	953
11,409	2,783	—	17,368	1,245	1,089	938	—	1,086
19,711	4,714	2	24,427	—	1,350	1,281	645	1,334
7,879	2,801	1	10,696	1,154	1,112	1,047	500	1,092
27,590	7,515	3	35,123	1,154	1,272	1,183	588	1,250
17,148	19,606	42	38,103	1,304	1,213	1,279	1,500	1,250
1,476	980	8	2,905	1,016	1,227	985	1,600	1,104
18,624	20,586	50	41,008	1,217	1,214	1,261	1,515	1,238
31,360	23,734	2	61,884	1,289	1,218	1,208	333	1,221
1,639	862	1	2,927	1,136	1,181	1,036	1,000	1,128
32,999	24,596	3	64,811	1,278	1,216	1,201	429	1,217
6,331	2,114	—	8,445	—	1,489	1,400	—	1,466
2,257	1,696	—	3,953	—	1,389	1,289	—	1,345
8,588	3,810	—	12,398	—	1,462	1,348	—	1,425
921	290	—	1,211	—	1,615	1,380	—	1,553
257	120	—	377	—	1,352	1,200	—	1,300
1,178	410	—	1,588	—	1,550	1,322	—	1,484
3,527	5,974	—	10,173	1,400	1,699	1,450	—	1,524
192	13	—	215	1,250	1,600	1,300	—	1,558
3,719	5,987	—	10,388	1,398	1,694	1,449	—	1,525

別 ノ 二 (價 額) (昭和五年)

額	一 石 = 付 價 格			
	大 麥	稈 麥	小 麥	燕 麥
計	6.57	9.85	11.92	7.41
5,880,096	6.32	9.12	11.49	—
369,700	8.00	10.64	12.92	—
465,513	5.89	9.30	11.21	—
338,950	6.00	9.44	11.41	—
809,256	—	11.09	12.90	—
598,364	—	10.98	12.06	—
345,682	6.43	9.36	11.41	5.00
786,050	6.16	8.08	10.82	6.00
251,874	5.38	9.11	10.43	—
150,104	10.00	9.48	11.85	3.33
360,662	—	—	—	—

(6)

郡 市	價			
	大 麥	稈 麥	小 麥	燕 麥
下 毛	12,796	191,757	266,434	400
字 佐	52,870	335,280	303,295	16
大 分	—	77,292	41,910	—
別 府	—	12,958	5,330	—
中 津	4,569	37,190	71,884	—

第 五 表 町 村

郡 町 村	作 付 反 別				收
	大 麥	稈 麥	小 麥	計	大 麥
合 計	1,273.3	19,699.4	10,207.5	31,180.2	17,253
	359.5	7,932.5	6,525.5	14,817.5	4,398
	1,632.8	27,631.9	16,733.0	45,997.7	21,651
	× 9.4				× 65
西 國 東 郡	65.7	1,025.7	741.2	1,832.6	701
	53.8	582.0	642.2	1,278.0	404
	119.5	1,607.7	1,383.4	3,110.6	1,105
高 田	22.0	165.1	177.0	364.1	297
	3.3	121.0	132.5	256.8	30
	25.3	286.1	309.5	620.9	327
河 内	25.5	49.8	69.6	144.9	204
	16.9	19.1	31.7	67.7	101
	42.4	68.9	101.3	212.6	305
田 染	7.7	207.8	88.0	303.5	77
	12.6	79.0	17.7	109.3	75
	20.3	286.8	105.7	412.8	152
田 原	8	97.5	28.5	126.8	8
	7	3.8	12.8	17.3	5
	1.5	101.3	41.3	144.1	13
朝 田	—	45.0	8.8	53.8	—
	—	3.6	8.0	11.6	—
	—	48.6	16.8	65.4	—
東 都 甲	5	61.1	25.0	86.6	5
	6	7.0	23.0	30.6	3
	11	68.1	48.0	117.2	8
西 都 甲	3.0	65.5	41.0	109.5	42
	5.0	4.0	4.5	13.5	33
	8.0	69.5	45.5	123.0	75
草 地	1.2	42.6	34.8	78.6	12
	4.0	18.3	23.8	46.1	40
	5.2	60.9	58.6	124.7	52
吳 崎	—	3.0	2.5	5.5	—
	8	82.0	84.0	166.8	24
	8	85.0	86.5	172.3	24

(7)

額	一 石 = 付 價 額			
	大 麥	稈 麥	小 麥	燕 麥
計	471,387	7.32	10.30	12.92
	691,461	7.33	10.16	12.33
	119,202	—	9.00	11.00
	18,288	—	11.00	13.00
	113,503	6.70	10.00	12.00

別 (×印ハ燕麥) (昭和五年)

種	高			一 反 步 收 穫 高			總 價 額
	稈 麥	小 麥	計	大 麥	稈 麥	小 麥	
計	246,893	127,895	392,041	1,355	1,253	1,253	5,867,151
	953,554	70,719	170,471	1,223	1,196	1,084	
	342,247	198,614	562,512	1,326	1,239	1,187	
				× 659			
西 國 東 郡	10,979	10,445	22,125	1,066	1,070	1,409	369,700
	6,187	7,538	14,129	751	1,063	1,173	
	17,166	17,983	36,254	924	1,067	1,299	
高 田	1,103	3,257	4,657	1,350	668	896	83,260
	968	1,590	2,588	909	810	1,200	
	2,071	4,847	7,245	1,292	724	1,566	
河 内	547	696	1,447	800	1,098	1,000	18,379
	76	174	351	597	397	549	
	623	870	1,798	719	904	859	
田 染	2,078	1,144	3,299	1,000	1,000	1,300	37,326
	474	123	672	516	600	695	
	2,552	1,267	3,971	749	890	1,199	
田 原	926	319	1,253	1,000	950	1,119	13,611
	27	128	160	714	711	740	
	953	447	1,413	867	941	823	
朝 田	495	116	611	—	1,115	1,318	7,652
	35	80	115	—	972	690	
	530	196	726	—	1,091	1,161	
東 都 甲	611	325	941	1,000	1,000	1,300	13,494
	42	207	252	500	583	900	
	653	532	1,193	727	959	1,108	
西 都 甲	789	527	1,358	1,400	1,205	1,285	15,233
	18	21	72	660	450	467	
	807	548	1,430	920	1,161	1,204	
草 地	400	348	760	1,000	939	1,000	15,258
	200	238	478	1,000	1,847	1,000	
	600	586	1,238	1,000	985	1,000	
吳 崎	45	37	82	—	1,500	1,480	4,048
	1,640	1,680	3,344	3,000	2,000	2,000	
	1,685	1,717	3,426	3,000	1,976	1,985	

(8)

郡 町 村	作 付 反 別				收
	大 麥	稈 麥	小 麥	計	大 麥
西 眞 玉 { 田畑計	1.9	41.8	61.1	104.8	23
	5.2	34.3	44.6	84.1	54
	7.1	76.1	105.7	188.9	77
中 眞 玉 { 田畑計	1.0	34.5	41.0	76.5	10
	1.5	25.0	28.0	54.5	11
	2.5	59.5	69.0	131.0	21
上 眞 玉 { 田畑計	1.1	27.0	10.7	38.8	13
	.3	16.0	15.5	31.8	3
	1.4	43.0	26.2	70.6	16
白 野 { 田畑計	1.0	60.0	35.0	96.0	10
	1.0	54.0	48.0	103.0	6
	2.0	114.0	83.0	199.0	16
三 浦 { 田畑計	—	42.5	37.5	80.0	—
	1.4	62.0	93.6	157.0	12
	1.4	104.5	131.1	237.0	12
香 々 地 { 田畑計	—	45.8	51.4	97.2	—
	—	32.6	51.9	84.5	—
	—	78.4	103.3	181.7	—
三 重 { 田畑計	—	36.7	29.3	66.0	—
	5	20.3	22.6	43.4	7
	5	57.0	51.9	109.4	7
東 國 東 郡 { 田畑計	9	1,495.6	1,087.2	2,583.7	11
	4	309.0	435.1	744.5	4
	13	1,804.6	1,522.5	3,328.2	15
竹 田 津 { 田畑計	—	33.5	49.6	83.1	—
	—	12.7	33.5	46.2	—
	—	46.2	83.1	129.3	—
上 伊 美 { 田畑計	—	15.7	56.6	72.3	—
	—	4.3	8.8	13.1	—
	—	20.0	65.4	85.4	—
伊 美 { 田畑計	—	40.0	92.0	132.0	—
	—	17.0	36.0	53.0	—
	—	57.0	128.0	185.0	—
姫 島 { 田畑計	—	5.3	4.5	9.8	—
	—	108.0	83.5	191.5	—
	—	113.3	88.0	201.3	—
熊 毛 { 田畑計	—	53.0	55.5	108.5	—
	—	66.3	56.0	122.3	—
	—	119.3	111.5	230.8	—
來 浦 { 田畑計	—	40.0	50.0	90.0	—
	—	15.0	17.0	32.0	—
	—	55.0	67.0	122.0	—
富 來 { 田畑計	—	115.0	142.0	257.0	—
	—	23.0	27.0	50.0	—
	—	138.0	169.0	307.0	—
上 國 崎 { 田畑計	—	74.2	38.9	113.1	—
	—	5.5	33.5	39.0	—
	—	79.7	72.4	152.1	—

(9)

穫 高			一 反 步 收 穫 高			總 價 額
稈 麥	小 麥	計	大 麥	稈 麥	小 麥	
465	714	1,202	1,216	1,112	1,169	27,199
375	461	890	1,404	1,093	1,034	
840	1,175	2,092	1,084	1,330	1,112	
500	619	1,129	1,000	1,449	1,510	20,226
313	330	654	1,100	1,252	1,179	
813	949	1,783	840	1,365	897	
378	117	508	1,182	1,400	1,093	11,893
172	155	330	1,000	1,075	1,000	
550	272	838	1,142	1,279	1,038	
770	420	1,200	1,000	1,283	1,200	23,918
400	420	826	600	740	875	
1,170	840	2,026	800	1,026	1,012	
680	506	1,186	—	1,600	1,350	29,619
818	955	1,785	857	1,319	1,020	
1,498	1,461	2,971	857	1,143	1,114	
733	925	1,658	—	1,600	1,799	32,336
456	779	1,235	—	1,399	1,491	
1,189	1,704	2,893	—	1,516	1,650	
459	375	834	—	1,196	1,280	16,248
173	197	377	1,400	852	872	
632	572	1,211	1,400	1,109	1,102	
19,523	14,832	34,366	1,222	1,305	1,364	465,513
2,133	3,358	5,495	1,000	690	772	
21,656	18,190	39,861	1,153	1,200	1,195	
794	1,032	1,826	—	2,370	2,031	31,010
137	385	522	—	1,079	1,149	
931	1,417	2,348	—	2,015	1,703	
212	962	1,174	—	1,350	1,699	16,323
34	88	122	—	791	1,000	
246	1,050	1,296	—	1,230	1,229	
400	1,288	1,688	—	1,000	1,400	27,884
85	288	373	—	500	800	
485	1,576	2,061	—	851	1,231	
34	27	61	—	642	600	21,311
756	576	1,332	—	420	689	
790	603	1,393	—	697	685	
413	383	796	—	780	690	17,753
464	308	772	—	700	550	
877	691	1,568	—	735	619	
440	750	1,190	—	1,100	700	13,690
60	119	179	—	400	700	
500	869	1,369	—	909	700	
1,610	1,775	3,385	—	1,400	1,250	40,844
150	162	312	—	652	600	
1,760	1,937	3,697	—	1,272	1,146	
875	381	1,256	—	1,179	999	17,332
35	207	242	—	636	617	
910	588	1,498	—	1,141	812	

(10)

郡 町 村	作 付 反 別				收
	大 麥	稈 麥	小 麥	計	大 麥
豐 崎	—	78.0	45.0	123.0	—
	—	—	2.0	2.0	—
國 東	—	78.0	47.0	125.0	—
	—	135.0	90.0	225.0	—
旭 日	—	20.0	24.0	44.0	—
	—	155.0	114.0	269.0	—
武 藏	—	71.4	112.0	183.4	—
	—	5.2	2.5	7.7	—
中 武 藏	—	76.6	114.5	191.1	—
	—	135.5	54.0	189.5	—
西 武 藏	—	5	22.0	22.5	—
	—	136.0	76.0	212.0	—
朝 來	—	127.5	11.5	139.0	—
	—	11.3	2.7	14.0	—
西 武 藏	—	138.8	14.2	153.0	—
	—	88.5	36.5	125.0	—
朝 來	—	1.5	13.2	14.7	—
	—	90.0	49.7	139.7	—
西 安 岐	—	64.1	32.3	96.4	—
	—	1.5	9.8	11.3	—
南 安 岐	—	65.6	42.1	107.7	—
	—	125.3	69.8	195.1	—
安 岐	—	5	9.7	10.2	—
	—	125.8	79.5	205.3	—
南 安 岐	—	67.0	36.0	103.9	—
	—	1.5	3.0	4.5	—
奈 狩 江	—	68.5	39.0	107.5	—
	—	114.5	42.0	156.5	—
大 内	—	5	10.0	10.5	—
	—	115.0	52.0	167.0	—
速 見 郡	9	72.1	49.0	122.0	11
	4	13.7	26.9	41.0	4
石 垣	1.3	85.8	75.9	163.0	15
	—	40.0	20.0	60.0	—
朝 日	—	1.0	14.0	15.0	—
	—	41.0	34.0	75.0	—
龜 川	11.6	1,512.6	490.3	2,014.5	155
	4.2	435.5	398.1	837.8	46
速 見 郡	15.8	1,948.1	888.4	7,852.3	201
	1.0	102.0	30.0	133.0	15
石 垣	—	18.0	15.0	33.0	—
	1.0	120.0	45.0	166.0	15
朝 日	—	90.6	31.1	121.7	—
	—	15.0	35.8	50.8	—
龜 川	—	105.6	66.9	172.5	—
	—	56.4	16.2	72.6	—
龜 川	—	34.0	15.3	49.3	—
	—	90.4	31.5	121.9	—

(11)

獲 高			一 反 步 收 獲 高			總 價 額
稈 麥	小 麥	計	大 麥	稈 麥	小 麥	
1,560	900	2,460	—	2,000	2,000	27,820
—	40	40	—	—	2,000	
1,560	640	2,500	—	2,000	2,000	37,454
1,755	1,350	3,105	—	1,300	1,500	
140	192	332	—	700	800	38,355
1,895	1,542	3,437	—	1,223	1,352	
1,286	1,680	2,966	—	1,801	1,500	36,030
41	17	58	—	788	680	
1,327	1,697	3,024	—	1,732	1,482	24,190
2,280	910	3,190	—	1,682	1,685	
3	190	193	—	600	864	15,314
2,283	1,100	3,383	—	1,678	1,447	
1,454	138	1,592	—	1,140	1,200	12,349
73	16	89	—	647	593	
1,527	154	1,681	—	1,100	1,085	11,255
973	328	1,301	—	1,099	899	
10	79	89	—	666	598	28,199
983	407	1,390	—	1,092	819	
687	339	1,026	—	1,080	1,049	16,718
11	74	85	—	733	756	
698	413	1,111	—	1,064	981	20,224
1,413	896	2,309	—	1,133	1,283	
3	75	78	—	600	773	11,448
1,416	971	2,387	—	1,126	1,221	
871	414	1,285	—	1,300	1,300	26,175
15	3	18	—	1,000	1,000	
886	417	1,303	—	1,293	1,293	16,874
1,145	420	1,565	—	1,000	1,000	
4	60	64	—	600	1,000	11,255
1,149	480	1,629	—	923	1,000	
721	539	1,271	1,222	1,000	1,100	20,224
97	255	356	1,000	708	947	
818	794	1,627	1,153	952	1,046	11,448
600	320	920	—	1,500	1,600	
15	224	239	—	1,500	832	338,950
615	544	1,159	—	1,500	1,600	
18,732	5,658	24,545	1,336	1,238	1,154	26,175
5,399	4,449	9,894	1,095	1,239	1,118	
24,131	10,107	34,439	1,272	1,239	1,138	16,874
1,530	480	2,025	1,500	1,500	1,600	
234	225	459	—	1,300	1,500	15,118
1,764	705	2,484	1,500	1,470	1,566	
752	284	1,036	—	830	913	16,874
123	320	443	—	820	892	
875	604	1,479	—	829	902	15,118
688	194	882	—	1,219	1,197	
408	184	592	—	1,200	1,202	15,118
1,096	378	1,474	—	1,212	1,200	

郡 町 村	作 付 反 別				收 大 麥
	大 麥	稈 麥	小 麥	計	
豊 岡	反	反	反	反	石
	—	146.3	6.3	152.6	—
	—	9.5	5.1	14.6	—
日 出	—	155.8	11.4	167.2	—
	—	26.0	12.0	38.0	—
	—	14.0	13.0	27.0	—
藤 原	—	40.0	25.0	65.0	—
	—	176.0	28.5	204.5	—
	—	26.0	37.0	63.0	—
川 崎	—	202.0	65.5	267.5	—
	—	16.5	6.4	22.9	—
	—	66.7	26.1	92.8	—
大 神	—	83.2	32.5	115.7	—
	—	75.5	40.5	116.0	—
	—	127.3	51.8	179.1	—
東	—	202.8	92.3	295.1	—
	—	55.0	25.0	80.0	—
	—	25.0	20.0	45.0	—
八 坂	—	80.0	45.0	125.0	—
	—	115.0	82.0	197.0	—
	—	18.0	32.0	50.0	—
杵 築	—	133.0	114.0	247.0	—
	—	37.0	23.0	60.0	—
	—	26.0	10.0	36.0	—
北 杵 築	—	63.0	33.0	96.0	—
	—	120.0	63.0	183.0	—
	—	5.0	15.0	20.0	—
東 山 香	—	125.0	78.0	203.0	—
	—	76.0	18.0	4.0	—
	—	9.0	15.0	24.0	—
中 山 香	—	85.0	33.0	118.0	—
	3	65.9	38.8	105.0	2
	2	29.0	29.3	58.5	1
立 石	5	94.9	68.1	163.5	3
	6.0	89.0	22.5	117.5	82
	2.6	3.0	12.6	18.2	23
山 浦	8.6	92.0	35.1	135.7	110
	2.5	10.0	1.8	14.3	25
	8	5	7	2.0	9
上	3.3	10.5	2.5	16.3	34
	5	72.3	17.9	90.7	9
	3	3.5	6.4	10.2	5
南 端	8	75.8	24.3	100.7	14
	4	68.8	14.0	83.2	10
	—	3.1	8.0	11.1	—
北 由 布	4	71.9	22.0	94.3	10
	9	57.3	6.3	64.5	12
	3	1.9	12.0	14.2	3
	1.2	59.2	18.3	78.7	15

獲 高			一 反 歩 收 獲 高			總 價 額
稈 麥	小 麥	計	大 麥	稈 麥	小 麥	
石	石	石	合	合	合	円
2,194	91	2,285	—	1,500	1,444	25,019
133	68	201	—	1,400	1,333	
2,327	159	2,486	—	1,494	1,395	
343	150	493	—	1,319	1,250	6,263
146	134	280	—	1,043	1,031	
489	284	773	—	1,210	1,136	
1,760	342	2,102	—	1,000	1,200	23,812
234	444	678	—	900	1,200	
1,994	786	2,780	—	987	1,200	
182	58	240	—	1,103	906	12,042
767	365	1,132	—	1,150	1,398	
949	423	1,372	—	1,140	1,301	
1,087	558	1,645	—	1,439	1,378	39,082
2,072	823	2,895	—	1,628	1,607	
3,159	1,381	4,540	—	1,558	1,496	
715	337	1,052	—	1,300	1,348	16,032
297	240	537	—	1,188	1,200	
1,012	577	1,589	—	1,265	1,282	
1,150	779	1,929	—	1,000	950	22,044
149	224	373	—	828	700	
1,299	1,003	2,302	—	977	879	
573	333	906	—	1,549	1,465	12,838
312	110	422	—	1,200	1,100	
885	443	1,328	—	1,404	1,342	
1,320	693	2,013	—	1,100	1,100	21,448
45	140	185	—	900	933	
1,365	833	2,198	—	1,092	666	
760	180	940	—	1,000	1,000	14,228
108	180	288	—	1,200	1,200	
868	360	1,228	—	1,021	1,091	
560	337	899	666	849	869	14,384
211	235	447	500	728	802	
771	572	1,346	600	812	839	
1,500	220	1,802	1,366	1,685	978	21,700
30	90	148	1,076	100	715	
1,530	310	1,950	1,279	1,663	783	
100	15	140	1,000	1,000	833	1,673
6	6	21	1,125	1,200	857	
106	21	161	1,030	1,099	840	
1,301	268	1,578	1,800	1,799	1,497	18,070
49	76	130	1,667	1,400	1,187	
1,350	344	1,708	1,750	1,781	1,416	
924	191	1,125	2,500	1,343	1,364	13,258
43	103	146	—	1,387	1,287	
967	294	1,271	2,500	1,344	1,336	
677	79	768	1,333	1,181	1,253	9,066
22	132	157	1,000	1,157	1,100	
699	211	925	1,250	1,180	1,153	

郡 町 村	作 付 反 別				收
	大 麥	稈 麥	小 麥	計	
南 由 布	反	57.0	7.0	64.0	石
	—	1.0	38.0	39.0	—
	計	58.0	45.0	103.0	—
大 分 郡	7	3,587.4	1,306.3	9,894.4	8
	—	797.1	1,019.9	1,817.0	—
	計	4,384.5	2,326.2	6,711.4	8
八 幡	—	58.9	23.2	82.1	—
	—	13.6	71.0	84.6	—
	計	72.5	94.2	166.7	—
瀧 尾	—	260.0	75.0	335.0	—
	—	35.0	9.0	44.0	—
	計	295.0	84.0	379.0	—
東 大 分	—	113.0	48.3	161.3	—
	—	37.5	40.0	77.5	—
	計	150.5	88.3	238.8	—
日 岡	—	100.0	20.0	120.0	—
	—	7.0	7.0	14.0	—
	計	107.0	27.0	134.0	—
桃 園	—	60.0	20.0	80.0	—
	—	40.0	20.0	60.0	—
	計	100.0	40.0	140.0	—
三 佐	—	98.5	17.1	115.6	—
	—	41.5	11.1	52.6	—
	計	140.0	28.2	168.2	—
鶴 崎	—	82.0	18.0	100.0	—
	—	40.0	5.0	45.0	—
	計	122.0	23.0	145.0	—
別 保	—	98.6	29.7	128.3	—
	—	22.0	20.8	42.8	—
	計	120.6	50.5	171.1	—
明 治	—	134.0	49.0	183.0	—
	—	55.0	61.0	116.0	—
	計	189.0	110.0	299.0	—
高 田	—	92.8	39.7	132.5	—
	—	92.8	39.7	132.5	—
	計	92.4	14.8	107.2	—
松 岡	—	19.3	59.8	79.1	—
	—	111.7	74.6	186.3	—
	計	65.5	54.0	119.5	—
判 田	—	28.9	33.5	62.4	—
	—	94.4	87.5	181.9	—
	計	130.0	73.0	203.0	—
戸 次	—	145.0	109.0	254.0	—
	—	275.0	182.0	457.0	—
	計	85.0	26.0	111.0	—
吉 野	—	24.0	43.0	67.0	—
	—	109.0	69.0	178.0	—
	計	—	—	—	—

穫 高			一 反 步 收 穫 高			總 價 額
稈 麥	小 麥	計	大 麥	稈 麥	小 麥	
石	石	石	合	合	合	円
616	69	685	—	1,080	985	9,824
10	350	360	—	1,000	921	
626	419	1,045	—	1,079	931	
44,209	14,665	58,882	1,143	1,232	1,123	809,256
10,596	10,914	21,510	—	1,329	1,070	
54,805	25,579	80,392	1,143	1,250	1,100	
1,060	464	1,524	—	1,799	2,000	25,281
163	994	1,157	—	1,098	1,400	
1,223	1,458	2,681	—	1,686	1,547	
4,680	1,125	5,805	—	1,800	1,500	61,326
490	108	598	—	1,400	1,200	
5,170	1,233	6,403	—	1,252	1,467	
2,034	773	2,807	—	1,800	1,600	38,320
637	460	1,097	—	1,698	1,125	
2,671	1,233	3,904	—	1,777	1,396	
1,400	280	1,680	—	1,400	1,400	17,640
98	98	196	—	1,400	1,400	
1,498	378	1,876	—	1,400	1,400	
840	280	1,120	—	1,400	1,400	21,000
560	280	840	—	1,400	1,400	
1,400	560	1,960	—	1,400	1,400	
1,273	201	1,474	—	1,292	1,175	22,011
503	126	629	—	1,212	1,135	
1,776	327	2,103	—	1,268	1,159	
1,394	261	1,655	—	1,700	1,450	19,927
680	73	753	—	1,700	1,460	
2,074	334	2,408	—	1,700	1,452	
1,183	445	1,628	—	1,199	1,498	20,584
220	312	532	—	1,000	1,500	
1,403	757	2,160	—	1,163	1,499	
1,474	534	2,008	—	1,100	1,089	28,496
633	702	1,335	—	1,150	1,150	
2,107	1,236	3,343	—	1,114	1,123	
—	—	—	—	—	—	19,383
1,516	536	2,052	—	1,633	1,350	
1,516	536	2,052	—	1,633	1,350	
1,016	192	1,208	—	1,099	1,297	19,891
183	718	901	—	948	1,200	
1,199	910	2,109	—	1,073	1,207	
655	486	1,141	—	1,000	900	17,544
289	268	557	—	1,000	800	
944	754	1,698	—	1,000	861	
1,040	511	1,551	—	800	700	41,559
1,450	981	2,431	—	1,000	900	
2,490	1,492	3,982	—	908	819	
850	312	1,162	—	1,000	1,300	23,810
288	473	761	—	1,200	1,016	
1,138	785	1,923	—	1,044	1,137	

郡 町 村	作 付 反 別				收 大 麥
	大 麥	稈 麥	小 麥	計	
竹 中	—	85.0	45.0	130.0	—
	—	100.0	85.0	185.0	—
	—	185.0	130.0	315.0	—
東 種 田	—	122.5	13.2	135.7	—
	—	20.0	82.0	102.0	—
	—	142.5	95.2	237.7	—
種 田	—	231.2	121.4	352.6	—
	—	4.8	3.0	7.8	—
	—	236.0	124.4	360.4	—
野 津 原	—	250.0	150.0	400.0	—
	—	30.0	100.0	130.0	—
	—	280.0	250.0	530.0	—
賀 來	—	148.2	45.4	193.6	—
	—	2.0	15.3	17.3	—
	—	150.2	60.7	210.9	—
石 城 川	—	223.8	61.8	285.6	—
	—	9.1	96.3	105.4	—
	—	232.9	158.1	391.0	—
由 布 川	—	126.6	32.2	158.8	—
	—	9.0	22.3	31.3	—
	—	135.6	54.5	190.1	—
挾 間	—	103.4	27.1	130.5	—
	—	8	6.8	7.6	—
	—	104.2	33.9	138.1	—
谷	—	83.0	45.0	128.0	—
	—	2.0	25.0	27.0	—
	—	85.0	70.0	155.0	—
阿 南	—	119.4	58.0	177.4	—
	—	9	9.4	10.3	—
	—	120.3	67.4	187.7	—
東 庄 内	—	166.0	57.0	223.0	—
	—	5.9	22.5	28.4	—
	—	171.9	79.5	251.4	—
西 庄 内	7	258.4	85.0	344.1	8
	—	3.0	13.7	16.7	—
	7	261.4	98.7	360.8	8
南 庄 内	—	240.0	75.1	315.1	—
	—	8.0	5.0	13.0	—
	—	248.0	80.1	328.1	—
湯 平	—	52.0	22.0	74.0	—
	—	—	3.7	3.7	—
	—	52.0	25.7	77.7	—
北 海 部 郡	—	1,390.1	503.3	1,893.4	—
	—	1,450.8	582.4	2,033.2	—
	—	2,840.9	1,085.7	3,926.6	—
川 添	—	48.0	20.0	68.0	—
	—	40.5	45.5	86.0	—
	—	88.5	65.5	154.0	—

種 高			一 反 步 收 種 高			總 價 額
稈 麥	小 麥	計	大 麥	稈 麥	小 麥	
850	450	1,300	—	1,000	1,000	35,640
1,200	1,020	2,220	—	1,200	1,200	
2,050	1,470	3,520	—	1,108	1,130	
1,592	185	1,777	—	1,299	1,401	33,117
200	984	1,184	—	1,000	1,200	
1,792	1,169	2,961	—	1,257	1,227	
3,005	1,214	4,219	—	1,299	1,000	43,379
43	24	67	—	899	800	
3,048	1,238	4,286	—	1,291	995	
2,500	1,500	4,000	—	1,000	1,000	44,920
240	800	1,040	—	800	800	
2,740	2,300	5,040	—	978	920	
2,149	601	2,750	—	1,450	1,323	27,175
14	126	140	—	700	816	
2,163	727	2,890	—	1,440	1,196	
2,574	680	3,254	—	1,150	1,100	65,013
910	867	1,777	—	1,000	900	
3,484	1,547	5,031	—	1,495	978	
1,401	322	1,723	—	1,106	1,000	26,597
98	212	310	—	1,089	950	
1,499	534	2,033	—	1,106	979	
830	405	1,235	—	1,000	900	16,490
20	225	245	—	1,000	900	
850	630	1,480	—	1,000	900	
1,063	271	1,874	—	1,550	1,000	17,845
12	61	73	—	1,500	897	
1,615	332	1,947	—	1,549	979	
1,611	754	2,365	—	1,349	1,300	24,318
12	122	134	—	1,333	1,297	
1,623	876	2,499	—	1,349	1,299	
1,577	541	2,118	—	950	949	23,200
44	158	202	—	745	702	
1,621	699	2,320	—	943	879	
2,584	850	3,442	1,142	1,000	802	30,512
24	110	134	—	800	1,000	
2,608	960	3,576	1,142	997	972	
2,352	788	3,140	—	980	1,049	34,170
69	42	111	—	862	840	
2,421	830	3,251	—	976	1,036	
682	240	922	—	1,311	1,090	10,108
—	34	34	—	—	918	
682	274	956	—	1,311	1,066	
17,924	6,601	24,525	—	1,289	1,312	598,364
19,445	7,672	27,117	—	1,340	1,317	
37,369	14,273	51,642	—	1,315	1,315	
480	280	760	—	1,000	1,400	20,430
446	728	1,174	—	1,101	1,600	
926	1,008	1,934	—	1,046	1,538	

郡 町 村	作 付 反 別				收
	大 麥	稈 麥	小 麥	計	大 麥
丹 生 { 田畑計	—	137.0	49.0	186.0	—
	—	9.7	17.1	26.8	—
	—	146.7	66.1	212.8	—
大 在 { 田畑計	—	142.0	55.4	197.4	—
	—	58.0	55.0	113.0	—
	—	200.0	110.4	310.4	—
小 佐 井 { 田畑計	—	81.1	27.2	108.3	—
	—	28.3	6.3	34.6	—
	—	109.4	33.5	142.9	—
坂 ノ 市 { 田畑計	—	215.2	40.2	255.4	—
	—	31.9	19.3	51.2	—
	—	247.1	59.5	306.6	—
神 崎 { 田畑計	—	183.0	35.0	218.0	—
	—	30.0	12.0	42.0	—
	—	213.0	47.0	260.0	—
佐 賀 關 { 田畑計	—	5.8	4.0	9.8	—
	—	125.0	36.0	161.0	—
	—	130.8	40.0	170.8	—
一 尺 屋 { 田畑計	—	9.2	6.4	15.6	—
	—	85.2	7.2	92.4	—
	—	94.4	13.6	108.0	—
佐 志 生 { 田畑計	—	50.4	12.0	62.4	—
	—	71.0	21.5	92.5	—
	—	121.4	33.5	154.9	—
下 ノ 江 { 田畑計	—	52.3	11.8	64.1	—
	—	51.8	5.5	57.3	—
	—	104.1	17.3	121.4	—
海 邊 { 田畑計	—	6.2	2.7	8.9	—
	—	53.2	12.1	65.3	—
	—	59.4	14.8	74.2	—
下 北 津 留 { 田畑計	—	66.0	29.0	95.0	—
	—	38.0	20.0	58.0	—
	—	104.0	49.0	153.0	—
上 北 津 留 { 田畑計	—	58.9	32.8	91.7	—
	—	53.2	45.5	98.7	—
	—	112.1	78.3	90.4	—
南 津 留 { 田畑計	—	98.6	53.5	152.1	—
	—	159.5	97.8	257.3	—
	—	258.1	151.3	409.4	—
白 杵 { 田畑計	—	154.0	93.3	247.3	—
	—	176.9	90.2	267.1	—
	—	330.9	183.5	514.4	—
下 浦 { 田畑計	—	6.0	3.0	9.0	—
	—	53.0	9.0	62.0	—
	—	59.0	12.0	71.0	—
青 江 { 田畑計	—	35.0	10.0	45.0	—
	—	34.0	8.0	42.0	—
	—	69.0	18.0	87.0	—

穫 高			一 反 步 收 穫 高			總 價 額
稈 麥	小 麥	計	大 麥	稈 麥	小 麥	
2,116	642	2,758	—	1,544	1,310	34,518
145	274	419	—	1,494	1,602	
2,261	916	3,177	—	1,541	1,385	
1,704	609	2,313	—	1,200	1,099	44,597
667	633	1,300	—	1,150	1,150	
2,371	1,242	3,613	—	1,185	1,125	
648	272	920	—	799	1,000	11,729
283	53	346	—	1,000	1,000	
931	335	1,266	—	851	1,000	
2,582	502	3,084	—	1,199	1,248	46,713
382	241	623	—	1,194	1,248	
2,964	743	3,707	—	1,198	1,248	
3,377	770	4,147	—	1,845	2,200	62,874
570	264	834	—	1,900	2,200	
3,947	1,034	4,981	—	1,853	2,200	
70	40	110	—	1,207	1,000	34,713
1,750	396	2,146	—	1,400	1,100	
1,820	436	2,256	—	1,391	1,090	
151	94	245	—	1,640	1,468	22,116
1,448	108	1,556	—	1,690	1,500	
1,599	202	1,801	—	1,690	1,485	
454	144	598	—	900	1,200	13,730
739	215	954	—	1,040	1,000	
1,193	359	1,552	—	982	1,071	
627	130	757	—	1,198	1,101	14,760
621	60	681	—	1,199	1,090	
1,248	190	1,438	—	1,199	1,098	
100	46	146	—	1,610	1,703	13,597
936	203	1,139	—	1,759	957	
1,036	249	1,285	—	1,744	1,682	
759	362	1,121	—	1,150	1,248	15,380
386	260	646	—	1,015	1,300	
1,145	622	1,767	—	1,100	1,269	
706	393	1,099	—	1,198	1,198	25,647
638	546	1,184	—	1,199	1,200	
1,344	939	2,283	—	1,198	1,199	
1,380	802	2,182	—	1,400	1,499	64,270
2,552	1,467	4,019	—	1,600	1,500	
3,932	2,269	6,201	—	1,523	1,499	
1,540	1,120	2,660	—	1,000	1,200	64,086
2,123	992	3,115	—	1,200	1,099	
3,663	2,112	5,775	—	1,106	1,150	
90	42	132	—	1,500	1,400	15,787
848	135	983	—	1,600	1,500	
938	177	1,115	—	1,589	1,475	
507	120	627	—	1,448	1,200	17,470
510	96	606	—	1,500	1,200	
1,017	216	1,233	—	1,473	1,200	

郡 町 村	作 付 反 別				收 大 麥
	大 麥	稞 麥	小 麥	計	
津 久 見 { 田畑計	反	反	反	反	石
	—	33.9	16.0	49.9	—
	—	133.3	47.5	160.8	—
日 代 { 田畑計	—	4.5	2.0	6.5	—
	—	69.5	17.9	87.4	—
	—	74.0	19.9	93.9	—
四 浦 { 田畑計	—	3.0	—	3.0	—
	—	152.0	8.0	160.0	—
	—	155.0	8.0	163.0	—
保 戸 島 { 田畑計	—	—	—	—	—
	—	16.8	1.0	17.8	—
	—	16.8	1.0	17.8	—
南 海 部 郡 { 田畑計	—	865.1	191.4	1,056.5	—
	—	1,302.5	124.1	1,426.6	—
	—	2,167.6	315.5	2,483.1	—
東 上 浦 { 田畑計	—	8.6	2.8	11.4	—
	—	184.8	11.4	196.2	—
	—	193.4	14.2	207.6	—
西 上 浦 { 田畑計	—	8.9	2.3	11.2	—
	—	48.1	6.8	54.9	—
	—	57.0	9.1	66.1	—
八 幡 { 田畑計	—	29.5	9.5	39.0	—
	—	49.0	8.5	57.5	—
	—	78.5	18.0	96.5	—
大 入 島 { 田畑計	—	2	—	2	—
	—	85.5	8.4	93.9	—
	—	85.7	8.4	94.1	—
佐 伯 { 田畑計	—	—	—	—	—
	—	75.0	2.5	77.5	—
	—	75.0	2.5	77.5	—
鶴 岡 { 田畑計	—	84.2	15.0	99.2	—
	—	12.4	4.4	16.8	—
	—	96.6	19.4	116.0	—
明 治 { 田畑計	—	74.5	13.5	88.0	—
	—	61.0	5.0	66.0	—
	—	135.5	18.5	154.0	—
上 野 { 田畑計	—	58.7	10.8	69.5	—
	—	3.8	3.1	6.9	—
	—	62.5	13.9	76.4	—
中 野 { 田畑計	—	44.5	7.4	51.9	—
	—	12.3	6.7	19.0	—
	—	56.8	14.1	70.9	—
因 尾 { 田畑計	—	48.0	4.0	52.0	—
	—	22.0	15.0	37.0	—
	—	70.0	19.0	89.0	—
川 原 木 { 田畑計	—	63.0	10.2	73.2	—
	—	3.7	4.7	8.4	—
	—	66.7	14.9	81.6	—

獲 高			一 反 步 收 穫 高			總 價 額
稞 麥	小 麥	計	大 麥	稞 麥	小 麥	
石	石	石	合	合	合	町
559	208	767	—	1,648	1,300	43,635
1,926	713	2,639	—	1,699	1,501	
2,485	921	3,406	—	1,688	1,450	
53	25	78	—	1,177	1,250	13,311
900	209	1,109	—	1,294	1,167	
953	234	1,187	—	1,287	1,175	
21	—	21	—	700	—	16,325
1,383	59	1,442	—	909	737	
1,404	59	1,463	—	905	737	
—	—	—	—	—	—	2,676
192	10	202	—	1,142	1,000	
192	10	202	—	1,142	1,000	
11,429	2,269	13,698	—	1,321	1,185	345,682
16,061	1,363	17,424	—	1,233	1,098	
27,490	3,632	31,122	—	1,263	1,151	
127	43	170	—	1,476	1,535	32,930
2,883	192	3,075	—	1,560	1,684	
3,010	235	3,245	—	1,556	1,654	
134	26	160	—	1,505	1,130	15,206
888	102	990	—	1,846	1,500	
1,022	128	1,150	—	1,792	1,406	
516	152	668	—	1,749	1,600	16,815
794	133	927	—	1,420	1,564	
1,310	285	1,595	—	1,572	1,583	
2	—	2	—	1,000	—	14,924
1,203	113	1,316	—	1,407	1,345	
1,205	113	1,318	—	1,406	1,345	
—	—	—	—	—	—	14,175
1,050	35	1,085	—	1,400	1,200	
1,050	35	1,085	—	1,400	1,200	
1,159	182	1,341	—	1,376	1,213	16,142
165	37	202	—	1,330	840	
1,324	219	1,543	—	1,370	1,128	
1,341	182	1,523	—	1,800	1,348	29,910
854	56	910	—	1,330	1,120	
2,195	238	2,433	—	1,619	1,286	
834	153	987	—	1,420	1,416	10,842
39	23	62	—	1,026	741	
873	176	1,049	—	1,396	1,266	
655	103	758	—	1,471	1,391	11,281
174	70	244	—	1,414	1,111	
829	173	1,002	—	1,459	1,226	
720	52	772	—	1,531	1,300	14,732
286	180	466	—	1,300	1,200	
1,006	232	1,238	—	1,430	1,221	
829	130	959	—	1,315	1,274	12,095
5	37	42	—	131	788	
834	167	1,001	—	1,250	1,120	

郡 町 村	作 付 反 別				收 大 麥	
	大 麥	稞 麥	小 麥	計		
直 見	—	70.5	17.2	87.7	—	
	—	5	3.2	3.7	—	
切 畑	—	71.0	20.4	91.4	—	
	—	76.5	17.2	93.7	—	
上 堅 田	—	3	2.7	3.0	—	
	—	76.8	19.9	96.7	—	
下 堅 田	—	63.0	16.0	79.0	—	
	—	14.0	9.0	23.0	—	
青 山	—	77.0	25.0	102.0	—	
	—	112.0	34.0	146.0	—	
木 立	—	34.0	1.2	35.2	—	
	—	146.0	35.2	181.2	—	
西 中 浦	—	62.0	15.0	77.0	—	
	—	4.0	—	4.0	—	
東 中 浦	—	66.0	15.0	81.0	—	
	—	47.0	16.0	63.0	—	
米 水 津	—	75.2	—	75.2	—	
	—	122.2	16.0	138.2	—	
上 入 津	—	4.0	5	4.5	—	
	—	112.8	6.8	119.6	—	
下 入 津	—	116.8	7.3	124.1	—	
	—	—	—	—	—	
名 護 屋	—	44.1	1.5	45.6	—	
	—	44.1	1.5	45.6	—	
大 野 郡	—	55.5	5	56.0	—	
	—	55.5	5	56.0	—	
川 登	—	5	—	5	—	
	—	104.6	5.0	109.6	—	
直 見	—	105.1	5.0	110.1	—	
	—	5.2	—	5.2	—	
切 畑	—	64.5	4.0	68.0	—	
	—	69.7	4.0	73.7	—	
上 入 津	—	—	—	—	—	
	—	55.0	3.0	58.0	—	
下 入 津	—	55.0	3.0	58.0	—	
	—	3.8	—	3.8	—	
名 護 屋	—	95.2	2.3	97.5	—	
	—	99.0	2.3	101.3	—	
大 野 郡	—	5	—	5	—	
	—	85.2	8.4	93.6	—	
川 登	—	85.7	8.4	94.1	—	
	—	36.0	2,219.8	647.9	2,905.7	426
川 登	—	73.4	2,213.8	3,733.4	918	—
	—	109.4	3,666.0	6,637.1	1,344	—
川 登	—	×	×	×	×	×
	—	128.5	41.3	169.8	—	—
川 登	—	19.6	39.8	59.4	—	—
	—	148.1	81.1	229.2	—	—

種 類	高			一 反 步 收 穫 高			總 價 額
	大 麥	稞 麥	小 麥	大 麥	稞 麥	小 麥	
石	—	—	—	合	合	合	円
864	209	1,073	—	1,225	1,215	—	13,508
6	27	33	—	1,200	843	—	
870	236	1,106	—	1,224	1,156	—	9,793
1,007	172	1,179	—	1,316	1,000	—	
4	27	31	—	1,333	1,000	—	
1,011	199	1,210	—	1,316	1,000	—	9,714
504	112	616	—	800	700	—	
119	67	186	—	850	744	—	
623	179	802	—	809	716	—	25,662
1,344	408	1,752	—	1,200	1,200	—	
272	10	282	—	800	1,200	—	
1,616	418	2,034	—	1,100	1,187	—	13,176
868	210	1,078	—	1,400	1,400	—	
20	—	20	—	500	—	—	
888	210	1,098	—	1,345	1,400	—	11,517
376	131	507	—	800	818	—	
737	—	737	—	980	—	—	
1,113	131	1,244	—	911	818	—	11,476
32	4	36	—	800	800	—	
832	48	880	—	737	705	—	
864	52	916	—	739	712	—	12,062
—	—	—	—	—	—	—	
899	25	924	—	2,038	1,666	—	
899	25	924	—	2,038	1,666	—	972
—	—	—	—	—	—	—	
810	—	810	—	1,459	—	—	
810	—	810	—	1,459	—	—	8,727
4	—	4	—	1,200	—	—	
785	4	789	—	750	80	—	
789	4	793	—	750	80	—	6,704
46	—	46	—	884	—	—	
488	32	520	—	756	800	—	
534	32	566	—	766	800	—	3,601
—	—	—	—	—	—	—	
286	13	299	—	520	433	—	
286	13	299	—	520	433	—	17,120
61	—	61	—	1,605	—	—	
1,333	28	1,361	—	1,400	1,217	—	
1,394	28	1,422	—	1,407	1,217	—	12,598
6	—	6	—	1,200	—	—	
1,129	104	1,233	—	1,325	1,238	—	
1,135	104	1,239	—	1,324	1,238	—	786,050
27,439	7,310	35,175	—	1,183	1,128	—	
17,428	24,030	42,376	—	1,251	1,085	—	
44,867	31,340	77,551	—	1,229	1,096	—	
1,413	454	1,867	—	×	1,099	—	
215	438	653	—	×	1,100	—	
1,628	892	2,520	—	×	1,099	—	

(24)

郡 町 村	作 付 反 別				收 大 麥
	大 麥	稈 麥	小 麥	計	
田 野 { 田畑計	—	86.7	25.5	112.2	—
	—	100.3	104.5	204.8	—
	—	187.0	130.0	317.0	—
野 津 市 { 田畑計	—	62.0	13.5	75.5	—
	—	67.0	28.5	95.5	—
	—	129.0	42.0	171.0	—
戸 上 { 田畑計	—	38.5	4.8	43.3	—
	—	148.3	153.8	302.1	—
	—	186.8	158.6	345.4	—
南 野 津 { 田畑計	—	84.9	30.2	115.1	—
	—	102.0	110.5	212.5	—
	—	186.9	140.7	327.6	—
菅 尾 { 田畑計	—	42.7	21.7	64.4	—
	—	55.8	50.7	106.5	—
	—	98.5	72.4	170.9	—
百 枝 { 田畑計	—	70.4	11.4	81.8	—
	—	59.4	70.6	130.0	—
	—	129.8	82.0	211.8	—
三 重 { 田畑計	—	206.0	18.0	224.0	—
	—	195.5	190.0	385.5	—
	—	401.5	208.0	609.5	—
新 田 { 田畑計	—	39.5	18.0	57.5	—
	—	54.0	58.8	112.8	—
	—	93.5	76.8	170.3	—
重 岡 { 田畑計	—	99.3	16.7	116.0	—
	—	20.6	22.0	42.6	—
	—	119.9	38.7	158.6	—
小 野 市 { 田畑計	—	57.0	4.3	61.3	—
	—	13.0	14.0	27.0	—
	—	70.0	18.3	88.3	—
白 山 { 田畑計	—	53.6	22.5	76.1	—
	—	37.7	63.0	100.7	—
	—	91.3	85.5	176.8	—
合 川 { 田畑計	—	80.5	13.0	93.5	—
	—	100.5	124.0	224.5	—
	—	181.0	137.0	318.0	—
牧 口 { 田畑計	—	25.6	9.6	35.2	—
	—	65.0	90.1	155.1	—
	—	90.6	99.7	190.3	—
南 緒 方 { 田畑計	—	158.2	91.0	249.2	—
	—	—	43.2	43.2	—
	—	158.2	134.2	292.4	—
長 谷 川 { 田畑計	4	32.9	7.5	41.8	2
	1	10.7	36.3	47.1	1
	5	44.6	43.8	88.9	3
上 緒 方 { 田畑計	2.2	71.0	13.1	86.3	29
	1.3	20.1	125.6	147.0	18
	3.5	91.1	138.7	233.3	47
	× 1			× 1	× 1

(25)

獲 高			一 反 步 收 穫 高			總 價 額
稈 麥	小 麥	計	大 麥	稈 麥	小 麥	
930	255	1,185	—	1,073	1,000	38,620
880	1,045	1,925	—	877	1,000	
1,810	1,300	3,110	—	968	1,000	
917	161	1,078	—	1,479	1,193	24,350
939	322	1,261	—	1,401	1,129	
1,856	483	2,339	—	1,439	1,150	
385	53	438	—	1,000	1,104	32,394
1,483	1,692	3,175	—	1,000	1,100	
1,868	1,745	3,613	—	1,000	1,100	
896	362	1,258	—	1,055	1,199	32,566
1,020	1,326	2,346	—	1,000	1,200	
1,916	1,688	3,604	—	1,025	1,200	
854	379	1,233	—	2,000	1,746	36,294
1,116	987	2,103	—	2,000	1,947	
1,970	1,366	3,336	—	2,000	1,867	
1,209	136	1,345	—	1,717	1,193	30,204
977	917	1,894	—	1,645	1,299	
2,186	1,053	3,239	—	1,684	1,284	
2,884	216	3,100	—	1,400	1,200	73,996
2,542	2,090	4,632	—	1,300	1,100	
5,426	2,306	7,732	—	1,351	1,107	
592	234	826	—	1,499	1,300	26,994
810	764	1,574	—	1,500	1,299	
1,402	998	2,400	—	1,499	1,299	
1,256	149	1,405	—	1,265	892	21,858
135	220	355	—	655	1,000	
1,391	369	1,760	—	1,160	953	
826	45	871	—	1,449	1,047	14,454
156	133	289	—	1,200	950	
982	178	1,160	—	1,402	973	
429	225	654	—	800	1,000	18,696
339	693	1,032	—	899	1,100	
768	918	1,686	—	841	1,074	
805	130	935	—	1,000	1,000	29,990
1,005	1,240	2,245	—	1,000	1,000	
1,810	1,370	3,180	—	1,000	1,000	
333	91	424	—	1,300	948	23,144
845	856	1,701	—	1,300	950	
1,178	947	2,125	—	1,300	950	
1,740	865	2,605	—	1,100	951	30,874
—	346	346	—	—	801	
1,740	1,211	2,951	—	1,100	—	
322	79	403	500	950	1,053	10,528
107	399	507	1,000	1,000	1,099	
429	478	910	600	962	1,091	
923	170	1,122	1,318	1,300	1,297	20,932
201	1,130	1,349	1,385	1,000	899	
1,124	1,300	2,471	1,343	1,234	937	
		× 1				

郡 町 村	作 付 反 別				收
	大 麥	裸 麥	小 麥	計	大 麥
小 富 士 { 田畑計	—	62.3	39.7	102.0	—
	—	20.6	36.8	57.4	—
	—	82.9	76.5	159.4	—
緒 方 { 田畑計	—	85.9	24.3	110.2	—
	—	1.0	11.9	12.9	—
	—	86.9	36.2	123.1	—
上 井 田 { 田畑計	2.0	107.1	70.5	179.6	20
	1.0	72.0	94.0	167.0	10
	3.0	179.1	164.5	346.6	30
大 野 { 田畑計	20.0	330.0	60.0	410.0	220
	40.0	90.0	400.0	530.0	440
	60.0	420.0	460.0	940.0	660
西 大 野 { 田畑計	8.0	25.0	7.0	40.0	104
	8.0	60.0	70.0	138.0	104
	16.0	85.0	77.0	178.0	208
今 市 { 田畑計	1.2	33.6	15.1	49.9	19
	22.6	29.2	55.3	107.1	339
	23.8	62.8	70.4	157.0	358
井 田 { 田畑計	1	46.5	6.7	53.3	1
	1	29.4	51.0	80.5	1
	2	75.9	57.7	133.8	2
長 谷 { 田畑計	—	101.0	18.3	119.3	—
	—	15.0	96.5	111.5	—
	—	116.0	114.8	230.8	—
犬 飼 { 田畑計	—	16.7	6.2	22.9	—
	—	32.8	39.8	72.6	—
	—	49.5	46.0	95.5	—
柴 原 { 田畑計	2.1	73.4	38.0	113.5	31
	3	26.7	33.1	60.1	5
	2.4	100.1	71.1	173.6	36
直 入 郡 { 田畑計	260.9	697.3	627.4	1,585.6	4,304
	111.7	168.9	383.8	663.5	1,835
	372.6	865.3	1,011.2	2,249.1	6,139
	× 2		× 2	× 6	
竹 田 { 田畑計	—	—	—	—	—
	—	1.4	2.8	4.2	—
	—	1.4	2.8	4.2	—
豊 岡 { 田畑計	2.1	39.1	36.8	78.0	27
	5.5	10.3	8.2	24.0	55
	7.6	49.4	45.0	102.0	82
岡 本 { 田畑計	3	25.0	28.2	53.5	6
	0	5.1	8.2	13.3	—
	3	30.1	36.4	66.8	6
玉 來 { 田畑計	—	52.4	42.5	94.9	—
	—	3.3	1.8	5.1	—
	—	55.7	44.3	100.0	—
松 本 { 田畑計	—	45.8	47.7	93.5	—
	—	1.0	6.5	7.5	—
	—	46.8	54.2	101.0	—

種 高			一 反 步 收 穫 高			總 價 額
裸 麥	小 麥	計	大 麥	裸 麥	小 麥	
石	石	石	石	石	石	円
748	496	1,244	—	1,200	1,249	10,408
170	381	551	—	821	1,035	
918	877	1,795	—	1,107	1,146	
1,185	283	1,468	—	1,379	1,164	16,926
12	130	142	—	1,200	1,092	
1,197	413	1,610	—	1,377	1,140	
1,285	846	2,151	1,000	1,199	1,200	45,388
864	1,128	2,002	1,000	1,200	1,200	
2,149	1,974	4,153	1,000	1,199	1,200	
3,960	600	4,780	1,100	1,200	1,000	99,480
1,080	4,000	5,520	1,100	1,200	1,000	
5,040	4,600	10,300	1,100	1,200	1,000	
376	84	563	1,300	1,500	1,200	28,672
840	840	1,784	1,300	1,400	1,200	
1,215	924	2,347	1,300	1,429	1,200	
521	227	767	1,583	1,550	1,503	17,628
380	636	1,355	1,500	1,301	1,150	
901	863	2,122	1,504	1,434	1,225	
604	67	672	1,000	1,298	1,000	16,967
382	510	893	1,000	1,299	1,000	
986	577	1,565	1,000	1,299	1,000	
1,010	256	1,266	—	1,000	1,398	30,506
180	1,158	1,338	—	1,200	1,200	
1,190	1,414	2,604	—	1,025	1,231	
246	70	316	—	1,473	1,129	12,849
491	448	939	—	1,496	1,125	
737	518	1,255	—	1,488	1,126	
791	377	1,199	1,476	1,077	992	17,760
259	201	465	1,667	970	607	
1,050	578	1,664	1,500	1,048	812	
9,054	8,062	21,420	1,654	1,297	1,285	251,874
1,607	3,761	7,203	1,643	957	980	
10,661	11,823	28,623	1,648	1,232	1,169	
		× 6	× 3,000			
—	—	—	—	—	—	486
15	27	42	—	1,071	964	
15	27	42	—	1,071	964	
547	405	979	1,285	1,398	1,100	12,243
103	66	224	1,000	1,000	804	
650	471	1,203	1,078	1,315	1,046	
315	324	645	2,000	1,260	1,148	8,114
61	92	153	—	1,195	1,121	
376	416	798	2,000	1,382	1,142	
524	468	992	—	1,000	1,101	9,392
40	20	60	—	1,212	1,111	
564	488	1,052	—	1,012	1,101	
824	959	1,783	—	1,799	2,010	17,930
16	78	94	—	1,100	1,200	
840	1,037	1,877	—	1,794	1,913	

郡 町 村	作 付 反 別				收
	大 麥	稞 麥	小 麥	計	大 麥
入 田	反 1.0	反 40.0	反 35.0	反 76.0	石 8
	2.0	15.0	30.0	47.0	16
	3.0	55.0	65.0	123.0	24
廻 嶽	12.5	34.0	21.0	67.5	181
	2	9.0	33.0	42.2	2
	12.7	43.0	54.0	109.7	183
宮 砥	× 2			× 2	× 6
	5.0	64.0	42.0	111.0	55
	5.0	6.0	35.0	46.0	50
柏 原	10.0	70.0	77.0	157.0	105
	5	13.2	17.0	30.7	6
	6	2.8	13.2	16.6	6
荻	1.1	16.0	30.2	47.3	12
	—	40.0	20.0	60.0	—
	13.0	50.0	75.0	126.3	130
菅 生	13.0	90.0	95.0	185.3	130
	—	13.5	18.5	32.0	—
	3	20.0	30.0	50.3	3
宮 城	3	33.5	48.5	82.3	3
	20.9	34.1	66.3	121.3	320
	14.6	2.1	50.8	67.5	166
城 原	35.5	36.2	117.1	188.8	486
	11.2	32.6	37.1	80.9	179
	2.2	6.7	8.0	16.9	31
明 治	13.4	39.3	45.1	97.8	210
	2.4	32.2	41.6	76.2	35
	7	7.3	13.0	21.0	10
白 丹	3.1	39.5	54.6	97.2	45
	4.0	7.0	21.0	32.0	44
	—	2.0	5.0	7.0	—
久 住	4.0	9.0	26.0	39.0	44
	4.5	26.5	27.0	58.0	50
	8	2.0	3.5	6.3	8
都 野	5.3	28.5	30.5	64.3	58
	85.0	20.0	37.0	142.0	1,360
	8.0	2.0	7.0	17.0	88
長 湯	93.0	22.0	44.0	159.0	1,448
	36.5	3.9	35.7	76.1	893
	5	—	5.8	6.3	10
阿 蘇 野	37.0	3.9	41.5	82.4	903
	45.0	24.0	23.0	92.0	540
	—	—	—	—	—
下 竹 田	45.0	24.0	23.0	92.0	540
	30.0	150.0	30.0	210.0	600
	70.0	22.0	47.0	139.0	1,260
玖 珠 郡	100.0	172.0	77.0	349.0	1,860
	222.5	767.2	163.2	1,152.9	2,881
	33.1	280.3	133.4	446.8	300
	255.6	1,047.5	296.6	1,599.7	3,181

穫 高			一 反 步 收 穫 高			總 價 額
稞 麥	小 麥	計	大 麥	稞 麥	小 麥	
石 400	石 280	石 688	合 800	合 1,000	合 800	7,226
135	210	361	800	900	700	
535	490	1,049	800	973	754	
391	231	803	1,448	1,150	1,100	11,168
87	261	350	1,000	967	791	
478	492	1,153	1,440	1,112	911	
768	441	1,264	× 3,000	1,200	1,050	18,658
48	310	408	1,000	800	886	
816	751	1,672	1,050	1,166	975	
196	204	406	1,200	1,484	1,200	5,844
28	156	190	1,000	1,000	1,182	
224	360	596	1,090	1,400	1,192	
800	240	1,040	—	2,000	1,200	14,926
450	900	1,480	1,000	900	1,200	
1,250	1,140	2,520	1,000	1,389	1,200	
162	185	347	—	1,200	1,000	6,962
180	270	453	1,000	900	900	
342	455	800	1,000	1,021	938	
498	928	1,746	1,531	1,460	1,400	19,522
28	508	702	1,136	1,333	1,000	
526	1,436	2,448	1,481	1,453	1,226	
391	445	1,015	1,598	1,199	1,199	11,959
67	80	178	1,409	1,000	1,000	
458	525	1,193	1,567	1,165	1,164	
322	499	856	1,458	1,000	1,200	10,348
70	156	236	1,428	959	1,200	
392	655	1,092	1,451	992	1,200	
77	200	321	1,100	1,100	952	4,244
17	40	57	—	850	800	
94	240	378	1,100	1,044	923	
345	459	854	1,111	1,302	1,700	8,330
22	49	79	1,000	1,100	1,400	
367	508	933	1,094	1,288	1,666	
280	507	2,147	1,600	1,400	1,370	25,558
20	70	178	1,100	1,000	1,000	
300	577	2,325	1,556	1,364	1,311	
78	642	1,613	2,446	2,000	1,798	12,309
—	92	102	2,000	—	1,586	
78	734	1,715	2,440	2,000	1,769	
336	345	1,221	1,200	1,400	1,500	10,395
—	—	—	—	—	—	
336	345	1,221	1,200	1,400	1,500	
1,800	300	2,700	2,000	1,200	1,000	36,260
220	376	1,856	1,800	1,000	800	
2,020	676	4,556	1,860	1,174	878	
8,606	1,621	13,108	1,295	1,122	993	150,104
2,798	1,162	4,260	906	998	871	
11,404	2,783	17,368	1,245	1,089	938	

郡 町 村	作 付 反 別				收 大 麥
	大 麥	稈 麥	小 麥	計	
森	3.0	90.0	24.0	117.0	34
	5.0	35.0	13.0	53.0	52
	8.0	125.0	37.0	170.0	86
東 飯 田	55.0	80.0	30.0	165.0	1,100
	4.0	6.0	22.0	32.0	50
	59.0	86.0	52.0	197.0	1,150
野 上	18.0	53.0	12.2	83.2	195
	6.6	10.4	9.6	26.6	46
	24.6	63.4	21.8	109.8	241
飯 田	2.5	9.8	—	12.3	50
	—	—	1.0	1.0	—
	2.5	9.8	1.0	13.3	50
南 山 田	42.8	85.5	5.2	133.5	385
	—	11.5	31.0	42.5	—
	42.8	97.0	36.2	176.0	385
玖 珠	88.3	200.9	51.3	340.5	1,007
	13.5	79.9	20.8	114.2	123
	101.8	280.8	72.1	454.7	1,130
北 山 田	11.0	150.0	35.0	196.0	88
	3.0	50.0	22.0	75.0	18
	14.0	200.0	57.0	271.0	106
八 幡	19.0	98.0	5.5	105.4	22
	1.0	87.5	14.0	102.5	11
	2.9	185.5	19.5	207.9	33
日 田 郡	—	1,460.4	367.9	1,828.3	—
	1.3	708.6	267.5	977.4	15
	1.3	2,169.0	635.4	2,805.7	15
西 有 田	× 5.1	—	—	—	× 3
	—	95.0	29.0	124.0	—
	—	12.0	7.0	19.0	—
東 有 田	—	107.0	36.0	143.0	—
	—	98.2	32.7	130.9	—
	—	16.6	13.9	30.5	—
三 花	—	114.8	46.6	161.4	—
	—	99.4	60.5	159.9	—
	—	2.5	21.2	23.7	—
小 野	× 3.1	× 1.8	× 4.9	—	—
	—	64.0	4.8	68.8	—
	—	4.0	2.6	6.6	—
大 鶴	—	63.0	7.4	75.4	—
	—	102.1	28.5	130.6	—
	—	5.0	7.5	12.5	—
夜 明	—	107.1	36.0	143.1	—
	—	51.2	15.8	67.0	—
	—	2.2	1.2	3.4	—
光 岡	—	53.4	17.0	70.4	—
	—	168.0	21.0	189.0	—
	—	53.0	12.0	65.0	—
	—	221.0	33.0	254.0	—

獲 高			一 反 步 收 穫 高			總 價 額
稈 麥	小 麥	計	大 麥	稈 麥	小 麥	
1,247	302	1,583	1,133	1,389	1,258	21,152
476	156	684	1,200	1,360	1,200	
1,723	458	2,267	1,075	1,378	1,237	
950	360	2,410	2,000	1,187	1,200	17,645
65	190	305	1,250	1,083	864	
1,015	550	2,715	1,949	1,180	1,057	
538	111	844	1,083	1,015	910	9,036
73	74	193	696	702	770	
611	185	1,037	979	964	849	
98	—	148	2,000	1,000	—	1,620
—	10	10	—	—	1,000	
98	10	158	2,000	1,000	1,000	
855	52	1,292	899	1,000	1,000	14,024
99	279	378	—	861	900	
954	331	1,670	899	984	914	
2,198	487	3,692	1,141	1,094	949	39,743
825	190	1,138	911	1,032	913	
3,023	677	4,830	1,110	1,076	938	
1,423	245	1,758	880	950	700	19,711
300	110	428	600	600	500	
1,725	355	2,186	742	664	622	
1,295	64	1,381	1,157	1,363	1,163	27,173
960	153	1,124	1,100	1,097	1,092	
2,255	217	2,505	1,137	1,216	1,112	
19,711	4,714	24,425	—	1,350	1,281	360,662
7,879	2,801	10,695	1,154	1,112	1,047	
27,590	7,515	35,120	1,154	1,272	1,182	
—	—	—	× 588	—	—	21,088
1,330	435	1,765	—	1,400	1,500	
156	84	240	—	1,300	1,200	
1,486	519	2,005	—	1,388	1,441	23,260
1,376	425	1,801	—	1,401	1,299	
224	180	404	—	1,349	1,294	
1,600	605	2,205	—	1,393	1,298	18,920
1,192	665	1,857	—	1,199	1,099	
22	212	234	—	880	1,000	
1,214	877	2,091	—	1,191	1,073	8,501
643	49	692	—	1,005	1,020	
40	27	67	—	1,000	1,038	
683	76	759	—	1,004	1,027	22,280
1,644	499	2,134	—	1,610	1,719	
70	106	176	—	1,400	1,413	
1,714	596	2,310	—	1,600	1,655	14,426
675	169	844	—	1,318	1,069	
27	13	46	—	1,227	1,083	
702	182	884	—	1,314	1,070	37,383
2,772	336	3,108	—	1,650	1,742	
795	144	939	—	1,500	1,200	
3,567	480	4,047	—	1,614	1,454	

郡 町 村	作 付 反 別				收 大 麥
	大 麥	稈 麥	小 麥	計	
朝 日	—	46.7	17.3	64.0	—
	—	20.4	16.1	36.5	—
	—	67.1	33.4	100.5	—
日 田	—	122.9	34.9	157.8	—
	—	9	6	1.5	—
	—	123.8	35.5	159.3	—
三 芳	—	101.3	36.8	138.1	—
	—	59.7	39.9	99.6	—
	—	161.0	76.7	237.7	—
馬 原	—	4.0	2.0	6.0	—
	—	55.9	15.0	70.9	—
	—	59.9	17.0	76.9	—
五 和	—	137.2	23.0	165.2	—
	—	42.6	13.5	56.1	—
	—	179.8	41.5	221.3	—
高 瀬	—	149.0	10.2	159.2	—
	—	65.0	9.5	74.5	—
	—	214.0	19.7	233.7	—
前 津 江	—	10.0	2.0	12.0	—
	—	36.0	4.0	40.0	—
	—	46.0	6.0	52.0	—
中 津 江	—	9.5	1.0	10.5	—
	—	51.0	5.0	56.0	—
	—	60.5	6.0	66.5	—
上 津 江	—	7.9	1	7.4	—
	—	58.2	7.8	66.0	—
	—	65.5	7.9	73.4	—
大 山	—	83.9	21.0	104.9	—
	—	93.6	31.2	124.8	—
	—	177.5	52.2	229.7	—
中 川	—	39.7	2.3	42.0	—
	1.3	48.5	25.0	74.8	15
	1.3	88.2	27.3	116.8	15
五 馬	—	71.0	20.0	91.0	—
	—	81.5	34.5	116.0	—
	—	152.5	54.5	207.0	—
下 毛 郡	100.2	1,413.2	1,532.5	3,045.9	1,307
	43.4	120.3	99.5	263.2	441
	143.6	1,533.5	1,632.0	3,309.1	1,748
鶴 居	× 3.3	—	—	—	× 42
	4.8	82.0	221.5	308.8	112
	1.0	9	1.1	3.0	18
大 幡	5.8	83.4	222.6	811.8	130
	15.0	65.0	130.0	210.0	150
	4	—	1.0	1.4	3
如 水	15.4	65.0	131.0	211.4	153
	7.2	70.6	96.3	174.1	86
	15.9	8.2	24.2	48.3	159
	23.1	78.8	120.5	222.4	245

獲 高			一 反 步 收 穫 高			總 價 額
稈 麥	小 麥	計	大 麥	稈 麥	小 麥	
713	225	938	—	1,526	1,300	13,981
270	191	461	—	1,323	1,186	
983	416	1,399	—	1,464	1,245	
1,622	432	2,054	—	1,319	1,237	20,184
11	7	18	—	1,222	1,666	
1,638	439	2,072	—	1,317	1,236	
1,732	618	2,350	—	1,709	1,679	37,594
621	431	1,052	—	1,040	1,080	
2,353	1,049	3,402	—	1,461	1,367	
27	15	42	—	675	750	5,764
391	117	508	—	699	780	
418	132	550	—	697	776	
1,852	308	2,160	—	1,350	1,100	29,245
532	162	694	—	1,248	1,200	
2,384	470	2,854	—	1,325	1,132	
1,713	84	1,797	—	1,149	700	26,200
715	76	791	—	1,100	800	
2,428	160	2,588	—	1,134	800	
110	20	130	—	1,100	1,000	7,220
540	52	592	—	1,500	1,300	
650	72	722	—	1,413	1,200	
97	9	106	—	1,021	900	7,700
490	32	522	—	960	640	
587	41	628	—	970	683	
80	10	90	—	1,095	10,000	7,895
582	74	656	—	1,000	948	
662	84	746	—	1,010	1,100	
× 2	×	×	×	×	×	30,554
1,175	210	1,385	—	1,409	1,000	
1,264	312	1,576	—	1,351	1,000	
2,439	522	2,961	—	1,374	1,000	12,630
425	14	439	—	1,070	608	
518	236	769	1,153	1,068	944	
943	250	1,208	1,153	1,069	915	15,737
533	200	733	—	750	1,000	
611	345	956	—	749	1,000	
1,144	545	1,889	—	750	1,000	471,387
17,148	19,606	38,061	1,304	1,213	1,279	
1,476	980	2,897	1,016	1,227	984	
18,624	20,586	40,958	1,217	1,214	1,261	66,036
1,526	3,741	5,379	2,333	1,849	1,688	
16	19	53	1,800	1,777	1,727	
1,542	3,760	5,432	2,241	1,848	1,689	18,977
585	1,170	1,905	1,000	900	900	
—	7	10	750	—	700	
585	1,177	1,915	993	900	898	24,134
847	1,062	1,995	1,194	1,199	1,100	
65	242	466	1,000	792	1,000	
912	1,304	2,461	1,000	1,157	1,082	

郡 町 村	作 付 反 別				收
	大 麥	稈 麥	小 麥	計	大 麥
和 田	10.0	60.0	130.0	200.0	120
	10.0	5.5	3.0	18.5	125
	20.0	65.5	133.0	218.5	245
櫻 洲	2.2	25.4	53.6	81.2	26
	3	8.9	7	9.9	3
	2.5	34.3	54.3	91.1	29
尾 紀	25.0	30.0	65.0	120.0	400
	25.0	30.0	65.0	120.0	400
	9.5	48.2	143.5	201.0	76
三 保	9	7	—	1.6	7
	10.4	48.9	143.5	202.8	83
	10.5	65.9	178.5	254.9	157
山 口	5	—	4	9	7
	11.0	65.9	178.9	255.8	164
	× 3.3	—	—	—	× 42
眞 坂	6.5	71.0	137.6	215.1	84
	9.0	2.5	14.3	25.8	77
	15.5	73.5	151.9	240.9	161
深 秣	4.8	76.8	153.2	234.8	39
	3.6	8.8	6.7	19.1	29
	8.4	85.6	159.9	253.9	63
東 耶 馬 溪	2.5	97.0	52.0	151.5	30
	8	4	9	2.1	6
	3.3	97.4	52.9	163.6	36
耶 馬 溪	—	135.4	23.8	159.2	—
	—	5.2	5.9	11.1	—
	—	140.6	29.7	170.3	—
津 民	1.1	92.0	19.0	112.1	10
	8	9.1	6.0	15.9	6
	1.9	101.1	25.0	128.0	16
上 津	8	80.0	36.0	116.8	10
	2	3.0	3.0	6.2	1
	1.0	83.0	39.0	123.0	11
東 谷	—	54.0	25.0	79.0	—
	—	54.0	25.0	79.0	—
	3	47.8	21.5	69.6	7
西 谷	—	—	3	3	—
	3	47.8	21.8	69.9	7
	—	4.0	8	4.8	—
深 耶 馬 溪	—	20.0	5.0	25.0	—
	—	24.0	5.8	29.8	—
	—	65.0	10.0	75.0	—
山 移	—	20.0	4.0	24.0	—
	—	85.0	14.0	99.0	—
	—	65.0	8.0	73.0	—
下 郷	—	20.0	17.2	37.2	—
	—	85.0	25.2	110.2	—

穫 高			一 反 步 收 穫 高			總 價 額
稈 麥	小 麥	計	大 麥	稈 麥	小 麥	
750	1,700	2,570	1,200	1,250	1,307	33,047
40	32	197	1,250	727	1,066	
790	1,732	2,767	1,225	1,206	1,302	
330	643	999	1,181	1,299	1,199	12,447
107	7	117	1,000	1,202	1,000	
437	650	1,116	1,160	1,274	1,197	
450	980	1,830	1,600	1,500	1,507	23,745
450	980	1,830	1,600	1,500	1,507	
433	1,578	2,087	800	898	1,099	
6	—	13	777	857	—	26,761
439	1,578	2,100	798	897	1,099	
857	2,499	3,513	1,495	1,300	1,801	
—	5	12	1,400	—	1,250	45,502
857	2,504	3,525	1,490	1,300	1,399	
× 8	—	× 50	× 1,515	—	—	
781	1,734	2,529	1,292	1,100	998	34,161
23	129	229	855	920	902	
804	1,863	2,828	1,038	1,093	1,226	
645	1,532	2,216	812	839	1,000	28,430
74	60	163	805	840	895	
719	1,592	2,379	800	839	995	
1,164	728	1,922	1,200	1,200	1,400	21,089
3	9	18	750	750	1,000	
1,167	737	1,940	1,090	1,198	1,417	
1,598	293	1,891	—	1,180	1,231	21,514
48	67	115	—	923	1,137	
1,646	360	2,006	—	1,170	1,212	
1,058	218	1,286	909	1,150	1,147	18,788
78	51	135	650	857	850	
1,136	269	1,421	842	1,123	1,076	
1,120	576	1,706	1,250	1,400	1,600	21,892
360	36	397	500	1,200	1,200	
1,480	612	2,103	1,100	1,383	1,569	
780	362	1,142	—	1,444	1,448	11,002
780	362	1,142	—	1,444	1,448	
720	333	1,060	2,333	1,506	1,548	
—	4	4	—	—	1,333	10,422
720	337	1,064	2,333	1,506	1,545	
35	6	41	—	875	750	
160	30	190	—	800	600	2,790
195	36	231	—	812	620	
475	70	545	—	731	700	
146	28	174	—	730	700	5,948
621	98	719	—	730	700	
901	104	1,005	—	1,386	1,300	
280	206	486	—	1,900	1,197	18,044
1,181	310	1,491	—	1,389	1,280	

郡 町 村	作 付 反 別				收
	大 麥	稈 麥	小 麥	計	
三 郷	反	105.5	17.2	122.7	反
	—	4.7	2.1	6.8	—
	計	110.2	19.3	129.5	計
溝 部	—	38.1	6.0	44.1	—
	—	9	7	1.6	—
	計	39.0	6.7	45.7	計
槻 木	—	34.0	4.0	38.0	—
	—	1.5	3.0	4.5	—
	計	35.5	7.0	42.5	計
字 佐 郡	526.8	2,575.6	1,964.9	5,067.3	6,788
	37.4	138.8	83.2	259.4	425
	564.2	2,714.4	2,048.1	5,326.7	7,213
龍 王	× 7	—	—	—	× 3
	1.2	132.5	33.9	167.6	15
	計	1.2	132.5	33.9	167.6
明 治	8	84.2	45.3	130.3	8
	6	3.3	12.2	16.2	6
	計	1.4	87.6	57.5	146.5
南 院 内	1.3	115.6	32.4	149.3	20
	6	9.0	4.2	13.8	6
	計	1.9	124.6	36.6	163.1
院 内	5	41.0	15.8	57.3	4
	5	8.0	6.5	15.0	4
	計	1.0	49.0	22.3	72.3
東 院 内	1.0	199.0	17.0	217.0	20
	—	2.0	2.0	4.0	—
	計	1.0	201.0	19.0	221.0
高 並	1.1	42.2	23.6	66.9	13
	—	3	4	7	—
	計	1.1	42.5	24.0	67.6
佐 田	3.9	68.0	35.0	106.9	86
	2.0	2.1	4.8	8.9	22
	計	5.9	70.1	9.8	115.8
津 房	8.6	133.6	31.7	173.9	103
	1.2	5.2	2.4	8.8	11
	計	9.8	138.8	34.6	182.7
安 心 院	2.0	192.5	54.0	248.5	30
	—	—	2	2	—
	計	2.0	192.5	54.2	248.7
兩 川	3.5	51.1	39.8	94.4	48
	1.0	—	—	1.0	8
	計	4.5	51.1	39.8	95.4
豊 川	8.2	58.5	116.0	182.7	98
	—	—	—	—	—
	計	8.2	58.5	116.0	182.7
四 日 市	27.9	53.9	113.1	194.8	350
	3	—	—	3	1
	計	28.2	53.9	113.0	195.1
	× 1				× 1

種 高			一 反 步 收 穫 高			總 價 額
稈 麥	小 麥	計	大 麥	稈 麥	小 麥	
1,266	155	1,421	—	1,200	901	16,679
47	17	64	—	1,000	809	
1,313	172	1,485	—	1,191	891	
541	90	631	—	1,420	1,500	7,820
11	10	21	—	1,222	1,428	
552	100	652	—	1,415	1,492	
286	32	318	—	841	800	3,159
12	21	33	—	1,400	700	
298	53	351	—	839	751	
31,360	23,734	61,882	1,289	1,218	1,208	691,461
1,639	862	2,926	1,136	1,181	1,036	
32,999	24,596	84,808	1,279	1,216	1,201	
1,590	339	1,944	× 1,250	1,200	1,000	18,498
—	—	—	—	—	—	
1,590	339	1,944	1,250	1,200	1,000	
811	40	1,269	1,000	963	993	16,036
32	118	156	1,000	941	967	
843	568	1,425	1,000	962	987	
1,352	447	1,819	1,538	1,169	1,379	21,459
77	39	122	1,000	855	928	
1,429	486	1,941	1,368	1,147	1,327	
410	158	572	800	1,000	1,000	7,438
68	59	131	800	850	907	
478	217	703	800	908	973	
3,184	255	3,459	2,000	1,600	1,500	42,100
20	28	48	—	1,000	1,400	
3,204	283	3,507	2,000	1,594	1,489	
567	305	885	1,182	1,343	1,292	9,653
3	4	7	—	1,000	1,000	
570	309	892	1,182	1,341	1,237	
860	475	1,421	2,205	1,264	1,357	15,538
13	44	79	1,100	619	916	
873	519	1,500	1,830	1,245	1,304	
1,710	412	2,225	1,189	1,279	1,299	28,135
62	29	102	916	1,192	1,208	
1,772	441	2,372	1,163	1,276	1,203	
2,079	648	2,757	1,500	1,080	1,200	29,185
—	2	2	—	—	1,001	
2,079	650	2,759	1,500	1,080	1,199	
657	644	1,349	1,371	1,286	1,618	14,033
—	—	8	800	—	—	
657	644	1,357	1,244	1,286	1,618	
702	1,080	1,880	1,195	1,200	931	9,110
—	—	—	—	—	—	
702	1,080	1,880	1,195	1,200	931	
667	1,431	2,448	1,254	1,237	1,266	23,142
—	—	1	3,333	—	—	
667	1,431	2,449	1,245	1,237	1,266	
			× 1,000			

郡 町 村	作 付 反 別				收 大 麥
	大 麥	稞 麥	小 麥	計	
驛 館 { 田畑計	34.6	83.3	160.8	278.7	380
	1.1	3	4	1.8	11
	35.7	83.6	161.2	280.5	391
西 馬 城 { 田畑計	32.0	73.5	43.5	149.0	384
	8	1.4	8	3.0	9
	32.8	74.9	44.3	152.0	393
長 峰 { 田畑計	35.0	125.8	160.0	320.8	560
	—	—	—	—	—
	35.0	125.8	160.0	320.8	560
横 山 { 田畑計	20.5	82.0	158.0	260.5	271
	2.2	1.6	1.4	5.2	11
	22.7	83.6	159.4	265.7	282
麻 生 { 田畑計	3.0	105.0	61.0	169.0	36
	1.5	21.2	1.5	24.2	15
	4.5	126.2	62.5	193.2	51
天 津 { 田畑計	40.0	65.0	91.0	196.0	480
	—	2.0	4.0	9.0	—
	40.0	67.0	95.0	202.0	480
柳 ヶ 浦 { 田畑計	12.0	181.8	96.6	290.4	264
	—	5	—	5	—
	12.0	182.3	96.6	290.9	264
八 幡 { 田畑計	55.4	107.3	165.9	328.6	443
	1.4	—	5	1.9	11
	56.8	107.3	166.4	330.5	454
高 家 { 田畑計	30.0	71.6	95.5	197.1	240
	—	1.4	8.5	9.9	—
	30.0	73.0	104.0	207.0	240
糸 口 { 田畑計	20.0	69.0	120.0	209.0	320
	3.0	5	1.0	4.5	36
	23.0	69.5	121.0	213.5	356
長 洲 { 田畑計	11.0	72.2	62.5	145.7	154
	9.8	54.6	12.0	76.4	127
	20.8	126.8	74.5	222.1	281
字 佐 { 田畑計	24.1	55.7	62.7	142.5	289
	3	5	1.5	2.3	2
	24.4	56.2	64.2	144.8	291
北 馬 城 { 田畑計	51.3	90.1	56.0	197.4	641
	3	—	1.1	1.4	3
	51.6	90.1	57.1	198.8	644
封 戸 { 田畑計	11.8	60.0	39.7	111.5	153
	1.6	5.7	6.2	13.5	13
	13.4	65.7	45.9	125.0	166
和 間 { 田畑計	86.1	161.2	34.2	281.5	1,378
	9.2	19.1	11.6	39.9	129
	95.3	180.3	45.8	321.4	1,507
大 分 市 { 田畑計	—	424.9	151.0	575.9	—
	—	162.4	131.5	293.9	—
	—	587.3	282.5	869.8	—

穫 高			一 反 步 收 穫 高			總 價 額
稞 麥	小 麥	計	大 麥	稞 麥	小 麥	
833	1,608	2,821	1,098	1,000	1,000	30,011
3	3	17	1,011	1,000	750	
836	1,611	2,838	1,095	1,000	999	
845	652	1,881	1,200	1,149	1,498	22,345
15	10	34	1,125	1,071	1,250	
860	662	1,915	1,198	1,148	1,494	
1,510	1,920	3,990	1,600	1,200	1,200	43,980
—	—	—	—	—	—	
1,510	1,920	3,990	1,600	1,200	1,200	
1,017	2,300	2,588	1,321	1,240	1,455	45,432
10	9	30	500	625	943	
1,027	2,309	3,618	1,242	1,228	1,448	
1,207	671	1,914	1,200	1,149	1,100	25,011
212	13	240	1,000	1,000	867	
1,419	684	2,154	1,133	1,124	1,094	
650	1,110	2,240	1,200	1,000	1,219	25,229
16	32	48	—	800	800	
666	1,142	2,288	1,200	994	1,202	
2,545	1,352	4,161	2,200	1,399	1,400	43,790
6	—	6	—	1,200	—	
2,551	1,352	4,167	2,200	1,399	1,400	
966	1,493	2,902	799	900	900	32,698
—	40	15	785	—	800	
966	1,497	2,917	799	900	899	
644	1,051	1,935	800	899	1,100	23,092
13	94	107	—	929	1,106	
657	1,145	2,042	800	900	1,100	
966	1,680	2,966	1,600	1,400	1,400	33,165
6	12	54	1,200	1,200	1,200	
972	1,692	3,020	1,547	1,398	1,398	
1,083	875	2,112	1,400	1,500	1,400	32,051
819	144	1,090	1,295	1,500	1,200	
1,902	1,019	3,202	1,350	1,500	1,368	
668	627	1,584	1,199	1,199	1,000	15,645
3	6	11	1,000	600	1,200	
671	633	1,595	1,192	1,193	1,014	
1,081	728	2,450	1,249	1,199	1,300	26,006
—	11	14	1,000	—	1,000	
1,081	739	2,464	1,248	1,199	1,294	
660	476	1,289	1,296	1,600	1,198	13,851
51	62	126	812	147	1,000	
711	538	1,415	1,238	1,082	1,172	
2,096	547	4,021	1,600	1,300	1,599	39,828
210	139	478	1,402	1,099	1,198	
2,306	686	4,499	1,581	1,278	1,497	
6,351	2,114	8,445	—	1,615	1,400	119,202
2,257	1,696	3,953	—	1,352	1,289	
8,588	3,810	12,398	—	1,550	1,348	

郡 町 村	作 付 反 別				收 大 麥
	大 麥	稈 麥	小 麥	計	
別 府 市	反	反	反	反	石
	—	57.0	21.0	78.0	—
	—	19.0	10.0	29.0	—
中 津 市	—	76.0	31.0	107.0	—
	48.0	207.5	412.0	667.5	672
	8	12.0	1.0	13.8	10
	48.8	219.5	413.0	681.3	682

第 六 表 全 國 麥

		順位	大 麥	稈 麥	小 麥	燕 麥	計
計			394,629.7	501,041.2	494,962.5	118,036.5	1,508,669.7
北 海 道		1	3,526.8	16,850.9	13,881.9	114,505.0	148,764.6
東 青 森	40	1,888.9	2.5	3,645.8	897.5	6,434.7	
	18	20,203.9	516.0	11,359.0	265.8	32,344.7	
北 宮 城	20	18,319.4	90.0	4,516.6	0.5	22,926.5	
	47	292.7	7.7	803.9	0.2	1,104.5	
區 山 形	44	1,825.7	5.5	752.9	22.0	2,606.1	
	30	14,434.1	76.2	4,811.1	44.1	19,365.5	
關 茨 城	2	36,721.2	3,550.3	42,562.4	6.2	82,839.7	
	8	25,200.2	921.0	30,035.7	25.3	56,182.2	
東 群 馬	11	20,750.6	14.8	26,586.2	91.3	47,442.9	
	4	31,767.7	538.7	25,300.5	—	57,606.9	
區 千 葉	10	30,398.1	2,325.8	18,081.7	135.6	50,941.2	
	29	11,492.9	625.1	6,417.5	—	18,535.5	
神 奈 川	22	12,765.7	1,951.1	13,168.9	—	27,885.7	
	41	4,999.7	23.0	3,175.8	—	8,198.5	
北 新 富 山	45	648.4	75.9	762.2	—	1,480.5	
	42	3,781.9	40.6	556.9	2.2	4,381.6	
區 石 川	43	2,698.7	92.1	527.6	—	3,318.4	
	31	10,706.9	151.9	5,668.1	—	16,526.9	
東 山 梨	44	10,532.8	19.4	8,531.2	—	19,083.4	
	25	14,463.3	2,600.7	8,373.6	—	25,437.6	
海 岐 野 阜	19	18,283.1	7,132.4	8,643.0	—	34,058.5	
	15	15,867.8	9,019.9	18,526.0	4.2	43,417.9	

種 高			一 反 步 收 穫 高			總 價 額
稈 麥	小 麥	計	大 麥	稈 麥	小 麥	
石	石	石	合	合	合	円
921	290	1,211	—	1,615	1,380	18,288
257	120	377	—	1,352	1,200	
1,178	410	1,588	—	1,550	1,322	
3,527	5,974	10,173	1,400	1,699	1,450	113,603
192	13	215	1,250	1,600	1,300	
3,719	5,987	10,388	1,397	1,694	1,449	

實 收 高 (順位ハ收穫高ニ依ル) 昭和四年

大 麥	稈 麥	小 麥	燕 麥	計	昭 和 三 年
石	石	石	石	石	石
7,120,099	7,323,072	6,523,483	2,934,102	22,800,756	23,243,736
3,517.0	14,209.1	123,615	1,966,766	2,267,642	2,362,461
2,686.0	2.7	35,729	14,850	77,709	77,828
37,041.0	818.1	132,807	3,332	564,730	568,615
43,738.6	155.7	67,175	—	506,118	579,135
215.3	6.7	4,302	2	6,524	6,954
1,975.9	4.3	3,908	223	23,933	25,300
25,234.9	103.2	49,339	782	303,502	357,110
64,186.1	4,709.6	484,718	93	1,173,768	1,406,409
46,870.0	1,321.3	319,235	311	801,459	885,922
39,646.2	25.1	326,167	1,172	724,052	772,216
76,611.2	806.4	336,013	—	1,110,189	1,187,850
52,563.4	3,187.6	193,172	2,639	753,321	883,172
21,978.6	792.0	77,729	—	305,035	304,368
27,885.6	2,806.1	161,688	—	468,605	462,686
5,317.8	21.3	21,524	—	74,915	79,426
937.2	91.9	8,564	—	18,855	21,466
4,942.1	46.4	4,974	26	54,885	57,522
3,307.9	104.2	4,602	—	38,723	42,658
20,965.5	220.9	76,870	—	288,734	297,921
22,106.5	38.6	104,484	—	325,935	344,771
22,747.7	3,389.3	102,626	—	363,996	369,966
31,170.1	9,444.4	110,154	—	516,299	469,276
29,291.4	12,592.0	240,378	83	659,595	658,218

		順位	大 麥	稞 麥	小 麥	燕 麥	計
近畿區	三 重	28	5,676.1 ^反	13,201.1 ^反	4,116.1 ^反	0.5 ^反	22,893.8 ^反
	滋 賀	36	5,318.8	953.3	1,260.8	—	7,532.9
	京 都	34	6,249.0	4,831.6	2,330.7	—	13,411.3
	大 阪	32	2,537.4	10,462.0	1,300.6	—	14,300.0
	兵 庫	6	5,022.7	27,923.2	23,120.6	—	56,066.5
和歌山	奈 良	33	337.1	11,171.0	4,546.9	—	16,055.0
	和 歌 山	35	12.1	10,815.4	1,867.5	—	12,695.0
	取 根	39	3,592.6	3,897.4	939.9	0.3	8,430.2
中國區	鳥 取	37	6,858.2	2,859.9	1,222.6	16.6	10,957.3
	岡 山	7	8,941.5	18,047.2	27,373.4	—	54,362.1
	廣 島	13	6,847.8	31,740.2	3,862.2	2.1	42,452.3
	山 口	23	6,159.3	24,803.8	4,647.9	3.7	35,614.7
四國區	德 島	21	1,016.7	24,377.5	2,986.0	—	28,380.0
	香 川	9	17.9	24,614.6	16,697.2	—	41,329.7
	愛 媛	16	591.0	34,711.8	4,493.0	—	39,795.8
九州區	高 知	38	346.9	7,601.4	1,214.3	—	9,162.7
	福 岡	5	3,869.7	27,644.9	38,428.4	23.4	69,966.4
	佐 賀	24	1,502.7	11,232.3	16,765.7	—	29,500.7
	長 崎	12	3,357.4	31,671.7	9,582.6	1.5	44,613.2
	熊 本	3	3,872.3	55,865.4	27,024.1	59.0	86,820.8
大宮	分 崎	14	1,623.2	27,556.2	16,417.7	1.5	45,598.6
	宮 崎	27	1,486.8	15,209.2	6,718.7	1,109.0	24,523.7
鹿兒島	鹿 兒 島	17	7,188.0	32,806.1	22,892.1	818.8	63,705.0
	沖 繩	46	734.0	412.5	1,465.4	—	2,611.9

累 年

大 正 八 年	23,811,825 ^石	大 正 十 二 年	
全 九 年	22,477,808	全 十 三 年	
全 十 年	21,664,056	全 十 四 年	
全 十 一 年	21,628,856	全 十 五 年	

大 麥	稞 麥	小 麥	燕 麥	計	昭和三年
86,657 ^石	183,470 ^石	48,432 ^石	9 ^石	318,568 ^石	312,464 ^石
93,434	14,263	17,564	—	136,060	128,432
96,968	60,010	28,363	—	185,341	191,497
53,779	170,948	20,021	—	244,748	239,969
83,054	491,819	380,894	—	955,767	952,397
6,823	160,660	65,218	—	232,701	230,637
178	156,193	28,036	—	184,407	185,198
46,660	51,046	9,737	2	107,385	111,355
86,614	35,243	11,426	216	133,499	137,008
171,009	301,109	416,739	—	888,857	916,990
109,869	521,017	61,756	6	692,648	676,337
93,420	311,210	53,472	59	458,161	429,263
11,798	416,111	43,498	—	471,407	461,450
338	480,891	286,256	—	767,485	810,017
9,217	568,848	63,303	—	641,368	598,809
5,530	107,494	14,262	—	127,286	120,534
54,789	401,494	577,056	324	1,033,663	959,572
23,788	151,545	216,564	—	391,897	363,851
66,253	495,811	150,219	53	712,336	629,094
51,297	747,945	327,678	814	1,127,734	1,031,742
24,771	414,009	223,017	34	661,831	615,440
23,842	199,005	72,116	28,612	323,575	300,943
68,825	320,931	212,034	13,694	625,484	589,975
3,895	1,965	6,040	—	11,900	11,452

比 較

18,943,510 ^石	昭 和 二 年	23,222,847 ^石
19,083,629	全 三 年	23,243,736
24,711,326	全 四 年	22,800,755
23,884,879	昭 和 五 年 普 通 部	23,572,709

14. 2口-231



1200501167980

14.20

231

終