



始



熊本縣麥作統計 昭和七年

142
761



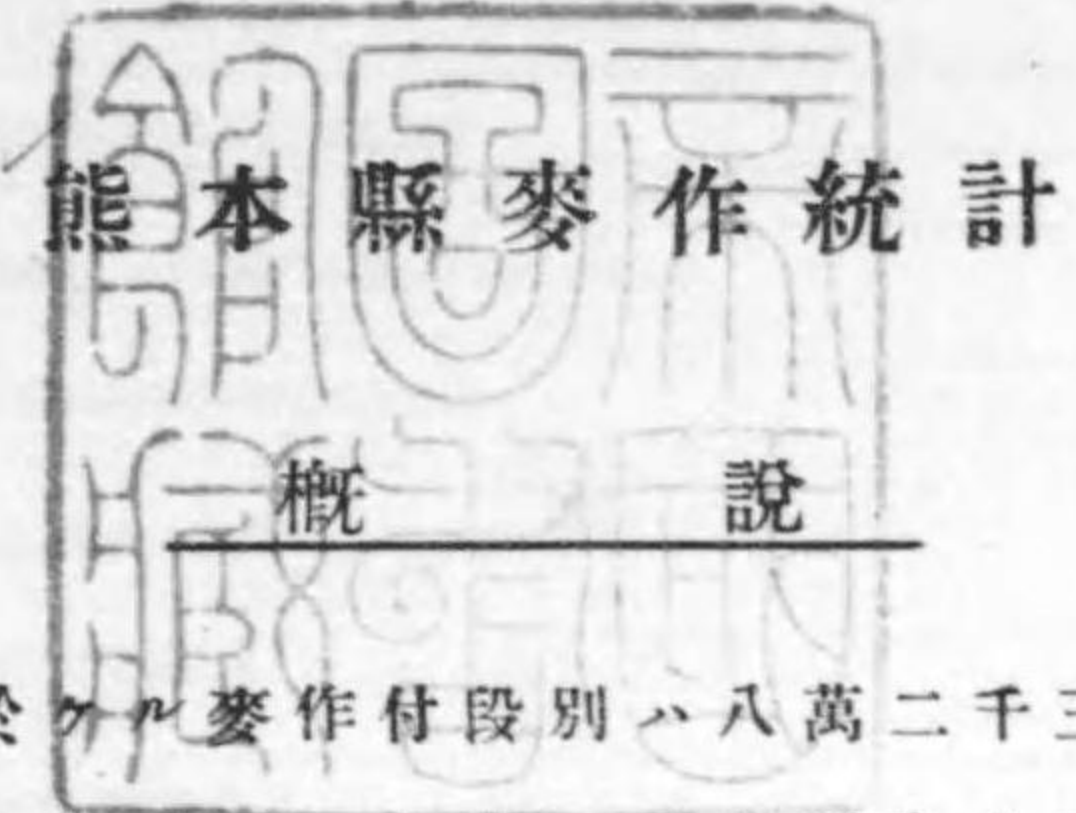
昭和七年

麥作統計

昭和七年十月刊行

熊本縣

14.20-761



昭和七年ニ於ケル麥作付段別ハ八萬二千三百七十二町九段歩ニシテ收穫高ハ九十一萬八千六百六十二石其ノ價額六百六十一萬四千二百六十五圓ヲ算セリ而シテ之ヲ前年ニ比スレバ作付段別ニ於テ八百五十七町三段歩(一分)ヲ減シ收穫高ニ於テハ一萬五千八百二十四石(一分七厘六毛)ノ增收ヲ示セリ價額ハ收穫高ノ増加ニ依リ五十二萬二千二百八圓ヲ増加セリ

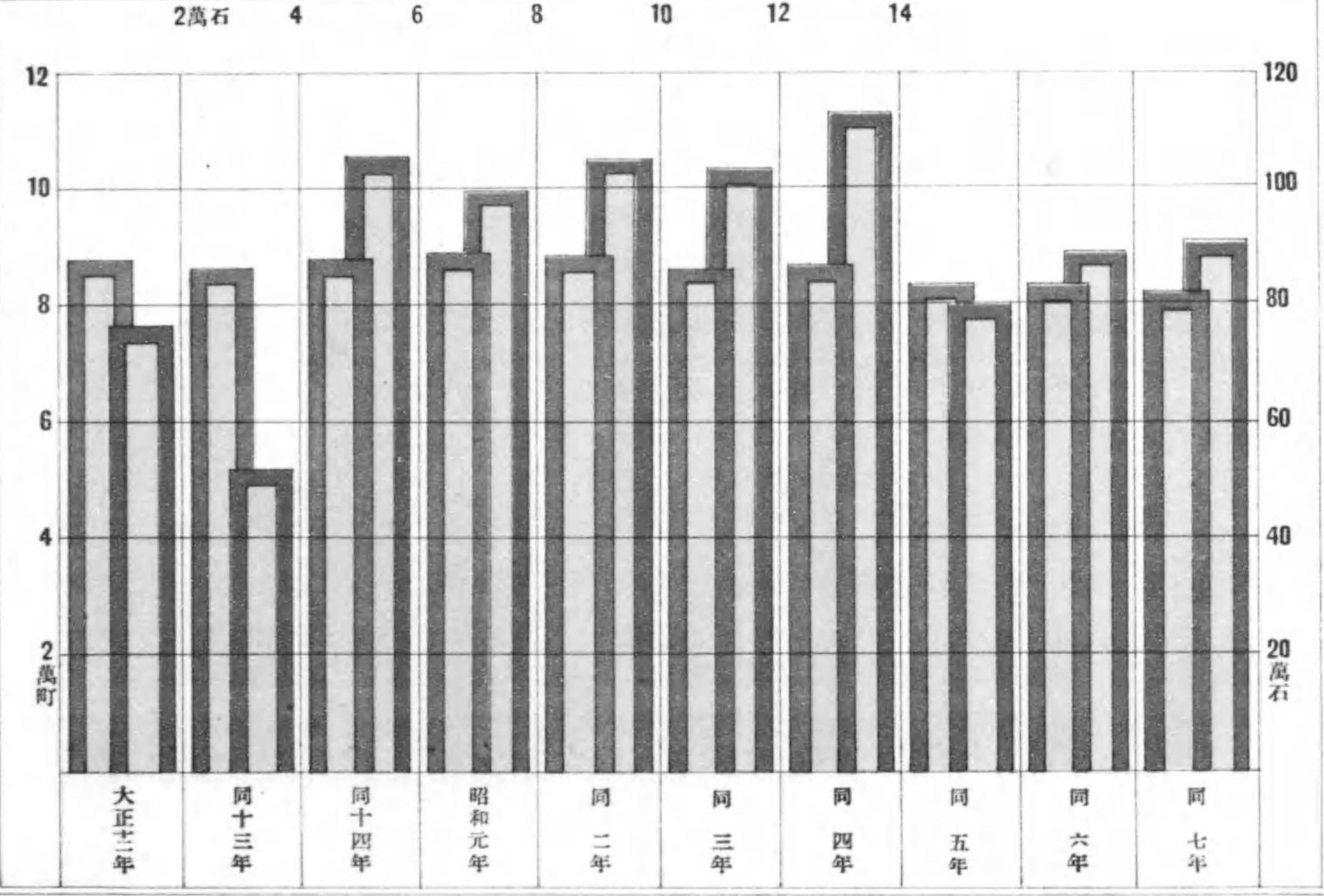
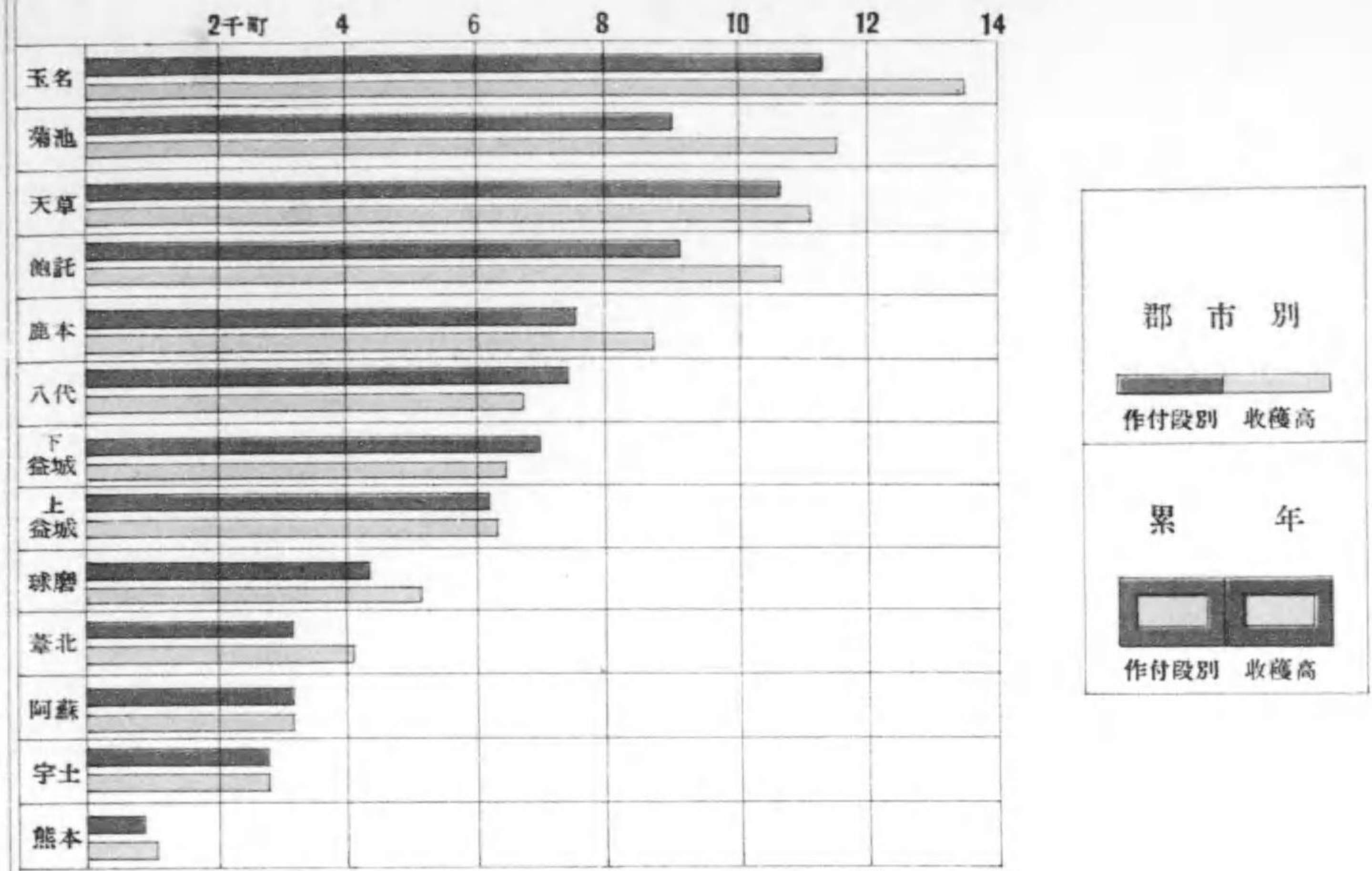
蓋シ本年ノ麥作ハ播種當時ヨリ天候適順ニシテ發芽成育共ニ良好ナリシモ春分以後餘寒打續キ成育稍々遲緩ノ傾向アリタルト開花期ニ於テ降雨多ク爲ニ雨腐ヲ生シタルモ其後天候順調ニシテ成育良好ニ經過シ病蟲ノ被害モ亦少ク耕種栽培法ノ改善ト相俟ツテ如上ノ收穫ヲ見ルニ至レリ

昭和七年十月

熊本縣知事官房



麥累年及郡市別比較



目 次

第 一	累 年 比 較	1—2
第 二	郡 市 別 累 年 比 較	3—6
第 三	郡 市 別	7—8
第 四	町 村 別	9
內	飽 託 郡	9—14
	宇 士 郡	13—16
	玉 名 郡	15—20
	鹿 本 郡	19—24
	菊 池 郡	23—28
	阿 蘇 郡	27—30
	上 益 城 郡	31—34
	下 益 城 郡	35—38
	八 代 郡	37—42
	葦 北 郡	41—42
	球 磨 郡	41—46
天 草 郡	45—54	
第 五	全 國 麥 收 穫 高	55—56

第一 累 年

	作 付 段 別					收 穫 高				
	大 麥	稈 麥	小 麥	燕 麥	計	大 麥	稈 麥	小 麥	燕 麥	計
大正 八年	1,969.9	32,777.3	12,790.5	—	47,537.7	21,841	306,910	118,927	—	447,678
	4,930.2	28,188.7	15,318.6	—	48,437.5	49,654	229,232	138,111	—	416,997
	6,900.1	60,966.0	28,109.1	—	95,975.2	71,495	536,142	257,038	—	864,673
同 九 年	1,950.2	33,361.3	12,145.2	—	47,456.7	25,391	400,642	137,999	—	564,032
	4,919.6	28,564.3	15,560.6	—	49,044.5	56,404	288,955	155,760	—	501,119
	6,869.8	61,925.6	27,705.8	—	96,501.2	81,795	689,597	293,759	—	1,065,151
同 十 年	1,860.7	33,715.6	11,622.4	—	47,198.7	17,802	292,524	100,447	—	410,773
	4,620.3	28,392.2	14,663.0	—	47,675.5	41,137	218,392	114,684	—	374,213
	6,481.0	62,107.8	26,285.4	—	94,874.2	58,939	510,916	215,131	—	784,986
同 十 一 年	1,688.4	33,425.5	11,490.5	—	46,604.4	18,897	341,497	117,007	—	477,401
	4,321.5	27,311.6	14,643.6	—	46,176.7	42,380	239,463	135,261	—	417,104
	5,909.9	60,737.1	26,134.1	—	92,781.1	61,277	580,960	252,268	—	894,505
同 十 二 年	1,472.4	31,622.3	11,557.8	—	44,652.5	15,788	295,426	104,720	—	415,934
	3,740.8	25,451.1	13,741.7	—	42,933.6	34,156	198,117	116,556	—	348,929
	5,213.2	57,073.4	25,299.5	—	87,586.1	49,944	493,543	221,376	—	764,863
同 十 三 年	1,412.4	31,423.1	11,300.4	—	44,135.9	10,926	169,221	72,524	—	252,671
	3,634.8	24,668.8	13,372.5	—	41,676.1	28,264	139,072	94,404	—	261,740
	5,074.2	56,091.9	24,672.9	—	85,812.0	39,190	308,293	166,928	—	514,411
同 十 四 年	1,500.6	32,206.7	11,435.2	3.0	45,145.5	19,326	435,250	133,159	34	587,769
	3,470.9	24,644.1	13,917.8	20.5	42,053.3	39,724	285,360	143,155	208	468,447
	4,971.5	56,850.8	25,353.0	23.5	87,198.8	59,050	720,610	276,314	242	1,056,216
昭和 元 年	1,368.2	33,361.1	13,041.8	21.6	47,792.7	17,862	405,947	142,687	304	566,800
	3,284.0	24,704.4	13,013.6	33.8	41,035.8	37,899	255,333	136,945	407	430,384
	4,652.2	58,065.5	26,055.4	55.4	88,828.5	55,561	661,280	279,632	711	997,184
同 二 年	1,324.8	33,124.9	13,544.8	24.1	48,018.6	17,542	422,410	161,267	247	601,466
	3,080.5	24,260.5	12,775.9	29.5	40,146.4	36,261	269,815	142,641	313	449,030
	4,405.3	57,385.4	26,320.7	53.6	88,165.0	53,803	692,225	303,908	560	1,050,496
同 三 年	1,238.8	32,299.0	13,776.6	25.4	47,339.8	17,317	420,780	157,324	353	595,774
	2,691.4	23,297.2	12,570.0	41.0	38,599.6	31,655	265,498	138,343	472	435,968
	3,930.2	55,595.2	26,346.6	66.4	85,939.4	48,972	686,278	295,667	825	1,031,742
同 四 年	1,201.1	32,786.3	14,525.1	24.3	48,536.8	17,972	463,825	181,780	371	663,948
	2,671.2	23,079.1	12,499.0	34.7	38,284.0	33,325	284,120	145,898	443	463,786
	3,872.3	55,865.4	27,024.1	59.0	86,820.8	51,297	747,945	327,678	814	1,127,734
同 五 年	1,151.4	32,846.9	15,846.0	16.0	49,860.3	12,724	329,637	147,541	186	490,088
	2,293.2	19,556.2	11,285.1	35.2	33,169.7	23,616	181,680	104,314	371	309,981
	3,444.6	52,403.1	27,131.1	51.2	83,030.0	36,340	511,317	251,855	557	800,069
同 六 年	1,121.3	33,141.9	16,062.5	14.1	50,339.8	12,870	371,831	159,207	156	544,064
	2,183.2	19,079.2	11,582.4	45.6	32,890.4	24,315	206,225	119,677	757	350,974
	3,304.5	52,221.1	27,644.9	59.7	83,230.2	37,185	578,056	278,884	913	895,038
同 七 年	1,054.4	32,684.7	16,528.7	33.2	50,301.0	13,226	373,458	173,508	389	560,581
	2,034.4	18,651.7	11,329.7	56.1	32,071.9	23,649	203,056	122,829	747	350,281
	3,088.8	51,336.4	27,858.4	89.3	82,372.9	36,875	576,514	296,337	1,136	910,862

比 較

	價 額					一 反 步 收 穫 高				
	大 麥	稈 麥	小 麥	燕 麥	計	大 麥	稈 麥	小 麥	燕 麥	平 均
大正 八年	1,004,074	12,486,181	5,480,160	—	18,970,415	1.109	0.936	0.937	—	0.942
	—	—	—	—	—	1.007	0.913	0.902	—	0.861
	—	—	—	—	—	1.036	0.979	0.914	—	0.901
同 九 年	953,979	14,285,944	5,361,170	—	20,601,093	1.302	1.201	1.133	—	1.189
	—	—	—	—	—	1.147	1.012	1.001	—	1.022
	—	—	—	—	—	1.174	1.114	1.060	—	1.104
同 十 年	419,603	5,537,823	3,258,119	—	9,215,545	0.957	0.868	0.864	—	0.870
	—	—	—	—	—	0.890	0.769	0.782	—	0.785
	—	—	—	—	—	0.909	0.823	0.818	—	0.827
同 十 一 年	429,057	7,032,852	3,788,655	—	11,250,564	1.119	1.022	1.018	—	1.024
	—	—	—	—	—	1.004	0.877	0.924	—	0.902
	—	—	—	—	—	1.037	0.954	0.965	—	0.964
同 十 二 年	374,096	5,831,406	2,970,020	—	9,175,522	1.072	0.934	0.906	—	0.932
	—	—	—	—	—	0.913	0.778	0.849	—	0.813
	—	—	—	—	—	0.958	0.865	0.875	—	0.855
同 十 三 年	367,912	5,517,557	2,500,046	—	8,385,515	0.774	0.539	0.642	—	0.572
	—	—	—	—	—	0.778	0.564	0.705	—	0.628
	—	—	—	—	—	0.776	0.550	0.677	—	0.599
同 十 四 年	572,230	10,197,551	4,802,761	1,978	15,574,520	1.288	1.351	1.164	1.133	1.302
	—	—	—	—	—	1.144	1.158	1.029	1.015	1.114
	—	—	—	—	—	1.188	1.268	1.020	1.030	1.211
昭和 元 年	484,953	8,200,133	4,550,983	4,997	13,241,066	1.306	1.217	1.094	1.407	1.186
	—	—	—	—	—	1.148	1.034	1.052	1.204	1.049
	—	—	—	—	—	1.194	1.139	1.073	1.283	1.123
同 二 年	453,233	8,097,277	4,866,200	3,660	13,420,370	1.324	1.275	1.191	1.025	1.252
	—	—	—	—	—	1.177	1.112	1.116	1.061	1.118
	—	—	—	—	—	1.221	1.206	1.155	1.045	1.192
同 三 年	410,565	8,356,952	4,558,290	5,580	13,331,387	1.398	1.303	1.142	1.390	1.259
	—	—	—	—	—	1.176	1.140	1.101	1.151	1.121
	—	—	—	—	—	1.246	1.234	1.122	1.242	1.201
同 四 年	428,724	8,939,798	4,701,539	5,211	14,075,272	1.496	1.415	1.251	1.527	1.368
	—	—	—	—	—	1.248	1.231	1.167	1.277	1.211
	—	—	—	—	—	1.325	1.339	1.213	1.380	1.299
同 五 年	251,017	5,118,835	2,969,607	3,475	8,342,934	1.105	1.004	0.931	1.163	0.983
	—	—	—	—	—	1.030	0.929	0.942	1.054	0.935
	—	—	—	—	—	1.055	0.976	0.928	1.088	0.964
同 六 年	162,312	3,932,139	1,993,813	3,793	6,092,057	1.148	1.122	0.991	1.106	1.081
	—	—	—	—	—	1.114	1.081	1.033	1.660	1.057
	—	—	—	—	—	1.125	1.107	1.009	1.529	1.075
同 七 年	167,749	3,770,176	2,672,260	4,080	6,614,265	1.254	1.143	1.050	1.172	1.114
	—	—	—	—	—	1.162	1.089	1.080	1.332	1.092
	—	—	—	—	—	1.194	1.123	1.064	1.272	1.106

第二 郡 市 別

	作 付 段 別					收 穫 高					
	大 麥	稈 麥	小 麥	燕 麥	計	大 麥	稈 麥	小 麥	燕 麥	計	
熊 本	昭和三年	町	町	町	町	町	石	石	石	石	
	同同同同	13.1	436.6	305.8	—	755.5	213	6,322	4,124	10,659	
	同同同同	15.0	432.2	304.4	—	751.6	271	6,971	4,577	11,819	
	同同同同	14.1	422.2	293.4	—	729.7	182	4,413	3,242	7,837	
	同同同同	13.0	513.5	327.0	—	853.5	191	7,046	4,167	11,404	
同同同同	12.3	500.8	332.8	—	845.9	184	6,264	4,079	10,527		
館 託	昭和三年	67.3	5,503.2	3,265.5	1.2	8,837.2	960	70,440	38,340	30	109,770
	同同同同	77.9	5,708.0	3,215.4	—	9,001.3	1,135	81,918	41,455	—	124,508
	同同同同	95.1	5,699.6	3,302.3	—	9,097.0	962	55,276	33,551	—	89,789
	同同同同	92.5	5,845.6	3,272.5	—	9,210.6	1,065	63,321	35,853	—	100,239
	同同同同	91.5	5,756.6	3,316.6	—	9,164.7	1,237	66,908	38,328	—	106,473
宇 士	昭和三年	3.4	2,101.0	1,111.0	—	3,215.4	36	25,289	10,291	—	35,616
	同同同同	2.5	2,283.8	1,185.6	—	3,471.9	31	29,457	12,280	—	41,768
	同同同同	2.8	2,002.2	1,003.5	—	3,008.5	26	20,423	8,625	—	29,074
	同同同同	2.7	1,935.6	1,017.7	—	2,956.0	27	20,624	9,189	—	29,820
	同同同同	5.1	1,781.9	943.6	—	2,730.6	53	19,139	8,520	—	27,712
玉 名	昭和三年	95.9	9,750.8	2,235.1	8.5	12,090.3	1,319	120,721	28,891	117	151,048
	同同同同	87.1	9,691.9	2,293.0	7.4	12,079.4	1,294	133,340	34,108	90	168,832
	同同同同	66.1	8,898.6	2,210.5	—	11,175.2	749	91,838	26,117	—	118,704
	同同同同	62.1	9,050.1	2,335.9	—	11,448.1	775	105,285	30,186	—	136,246
	同同同同	62.7	8,675.5	2,572.1	—	11,310.3	792	101,484	33,215	—	135,491
鹿 本	昭和三年	675.6	5,028.7	3,510.6	5.6	9,220.5	7,215	66,308	38,843	73	112,439
	同同同同	649.0	4,932.3	3,418.7	5.7	9,005.7	7,240	71,945	43,816	63	123,064
	同同同同	415.7	4,399.9	2,907.4	4.8	7,727.8	3,742	46,845	28,167	40	78,794
	同同同同	431.9	4,478.6	2,849.0	5.1	7,764.6	4,001	51,296	30,020	42	85,359
	同同同同	388.9	4,376.0	2,774.2	6.4	7,545.5	3,997	53,094	30,234	50	87,375
菊 池	昭和三年	1,184.9	4,510.8	3,853.8	13.8	9,563.3	16,607	68,591	49,227	122	134,547
	同同同同	1,158.6	4,459.1	4,034.8	14.7	9,667.2	17,409	72,983	52,189	152	142,733
	同同同同	1,122.1	4,396.5	4,026.6	18.8	9,564.0	12,185	50,987	40,958	125	104,255
	同同同同	1,018.5	4,401.5	3,889.1	20.9	9,330.0	12,458	58,090	44,638	353	115,539
	同同同同	969.3	4,300.5	3,754.4	28.7	9,052.9	12,235	56,481	45,809	310	114,835
阿 蘇	昭和三年	798.1	1,356.9	1,182.3	22.8	3,360.1	10,138	17,774	11,131	296	39,339
	同同同同	810.7	1,363.6	1,187.2	15.0	3,376.5	10,259	18,967	11,132	170	40,528
	同同同同	768.4	1,191.7	1,328.2	6.4	3,294.7	8,483	12,484	10,065	125	31,157
	同同同同	722.1	1,152.0	1,331.5	7.9	3,213.5	7,978	13,927	11,117	140	33,162
	同同同同	661.7	1,058.2	1,358.0	12.4	3,090.3	7,426	12,166	11,263	213	31,068
上 益 城	昭和三年	613.6	3,928.1	1,996.6	5.0	6,543.3	6,723	43,570	21,093	71	71,457
	同同同同	611.4	3,781.8	1,941.1	4.7	6,339.0	7,557	45,780	22,398	99	75,834
	同同同同	544.2	3,580.6	2,018.0	4.7	6,147.5	5,605	28,662	16,400	53	50,720
	同同同同	547.9	3,344.1	2,272.7	5.1	6,169.8	6,311	29,715	18,822	53	54,901
	同同同同	483.8	3,525.6	2,192.4	15.6	6,217.4	6,085	35,225	21,572	140	63,022

累 年 比 較

大 麥	稈 麥	小 麥	燕 麥	計	一 反 步 收 穫 高				
					大 麥	稈 麥	小 麥	燕 麥	平 均
2,222	76,686	63,221	—	142,129	1,626	1,448	1,349	—	1,411
2,799	86,650	72,317	—	161,766	1,807	1,613	1,504	—	1,573
1,516	45,675	38,418	—	85,609	1,291	1,045	1,105	—	1,074
980	48,617	28,961	—	78,558	1,469	1,372	1,274	—	1,336
981	40,716	45,277	—	86,974	1,504	1,251	1,226	—	1,244
8,832	823,099	587,764	255	1,419,950	1,426	1,280	1,174	2,500	1,242
10,926	962,500	595,684	—	1,169,110	1,457	1,435	1,289	—	1,383
7,505	546,718	385,228	—	939,451	1,012	0,970	1,016	—	0,987
5,251	403,408	247,916	—	656,575	1,151	1,083	1,096	—	1,088
5,161	401,989	349,509	—	756,650	1,352	1,162	1,156	—	1,162
304	303,377	158,778	—	462,459	1,059	1,204	0,926	—	1,108
252	338,543	175,159	—	513,954	1,240	1,290	1,036	—	1,203
213	204,283	108,212	—	312,708	0,929	1,020	0,859	—	0,966
135	141,306	68,470	—	209,911	1,000	1,066	0,901	—	1,009
277	124,803	77,969	—	203,049	1,039	1,074	0,903	—	1,015
12,671	1,447,066	455,768	510	1,916,015	1,375	1,238	1,293	1,376	1,249
12,587	1,540,878	479,538	450	2,033,453	1,486	1,376	1,487	1,216	1,398
6,373	858,287	316,459	—	1,181,119	1,133	1,032	1,187	—	1,062
4,313	695,859	219,916	—	920,088	1,248	1,163	1,292	—	1,190
4,496	650,425	307,087	—	962,008	1,263	1,170	1,291	—	1,198
56,854	766,345	575,646	418	1,399,263	1,068	1,319	1,106	1,304	1,219
58,953	817,651	601,808	422	1,478,834	1,116	1,459	1,282	1,105	1,367
25,033	451,725	328,622	240	805,620	0,900	1,065	0,969	0,833	1,020
18,199	321,980	210,077	159	550,415	0,926	1,145	1,054	0,824	1,009
19,933	337,633	272,570	212	630,348	1,028	1,213	1,090	0,781	1,158
144,579	771,745	715,263	795	1,632,382	1,401	1,521	1,277	0,884	1,407
150,413	804,624	732,837	1,116	1,688,990	1,503	1,637	1,293	1,034	1,476
88,429	477,023	458,555	951	1,024,958	1,086	1,160	1,107	0,665	1,090
46,887	361,713	289,909	1,752	700,261	1,223	1,320	1,148	1,689	1,238
56,198	343,079	423,480	1,102	823,859	1,262	1,313	1,220	1,080	1,268
76,486	210,550	158,328	2,442	447,806	1,270	1,310	0,941	1,208	1,171
78,824	226,296	152,029	1,197	458,346	1,265	1,391	0,938	1,133	1,200
52,856	117,220	110,627	888	281,591	1,104	1,048	0,758	1,953	0,946
35,421	91,773	79,519	629	207,342	1,105	1,209	0,835	1,772	1,032
30,874	74,680	94,095	824	200,473	1,122	1,150	0,829	1,718	1,005
58,399	510,208	332,414	447	901,468	1,096	1,109	1,056	1,420	1,092
61,143	521,210	318,149	679	901,181	1,236	1,211	1,154	2,106	1,196
39,004	277,123	192,617	281	509,025	1,030	0,800	0,813	1,128	0,825
29,115	184,974	124,578	121	338,788	1,152	0,880	0,828	1,039	0,890
26,902	208,966	189,062	418	425,348	1,258	0,999	0,984	0,897	1,014

第二 郡 市 別

	作 付 段 別	收 穫 高									
		大 麥 稈 麥 小 麥 燕 麥				計					
		大 麥	稈 麥	小 麥	燕 麥	計	大 麥	稈 麥	小 麥	燕 麥	計
下 登 城	昭和三年	39.9	5,409.6	2,439.6	—	7,889.1	500	58,328	24,610	—	83,438
	同同同	59.7	5,325.4	2,410.9	—	7,796.0	755	60,107	25,017	—	85,879
	同同同	58.9	4,691.7	2,255.3	—	7,005.9	483	40,154	18,513	—	59,150
	同同同	63.0	4,708.0	2,234.6	—	7,005.6	559	43,518	19,126	—	63,203
八 代	昭和三年	139.5	4,182.7	2,637.9	—	6,960.1	1,558	45,738	26,643	—	73,939
	同同同	109.1	4,276.7	3,038.0	—	7,423.8	1,239	49,465	34,655	—	85,359
	同同同	78.5	4,035.8	3,468.5	—	7,582.8	687	28,712	25,690	—	55,089
	同同同	95.9	3,802.8	3,487.4	—	7,386.1	739	33,662	29,289	—	63,690
葦 北	昭和三年	5	2,547.1	523.3	—	3,070.9	10	38,273	6,262	—	44,545
	同同同	7	2,702.7	568.2	—	3,271.6	14	42,906	7,694	—	50,614
	同同同	9	2,533.2	532.4	—	3,066.5	10	28,620	5,321	—	33,951
	同同同	7	2,520.5	538.6	—	3,059.8	6	32,255	5,860	—	38,121
球 磨	昭和三年	294.1	1,642.5	1,675.6	9.5	3,621.7	3,642	21,713	20,495	116	45,966
	同同同	290.0	1,740.0	1,826.2	11.5	3,867.7	4,082	23,928	23,255	240	51,505
	同同同	277.2	1,704.6	1,983.3	16.5	3,981.6	3,218	18,090	20,201	214	41,723
	同同同	253.7	1,737.0	2,198.2	20.7	4,209.6	3,066	18,643	22,453	325	44,487
天 草	昭和三年	4.3	9,198.2	1,609.5	—	10,812.0	51	103,211	15,717	—	118,979
	同同同	6	9,167.9	1,600.6	—	10,769.1	11	110,178	15,102	—	125,291
	同同同	6	8,846.5	1,801.7	—	10,648.8	8	84,813	15,005	—	99,826
	同同同	5	8,731.8	1,890.7	—	10,623.0	9	100,674	18,184	—	118,867
計	昭和三年	3,930.2	55,596.2	26,346.6	66.4	85,939.4	48,972	686,278	295,667	825	1,031,742
	同同同	3,872.3	55,865.4	27,024.1	59.0	86,820.8	51,297	747,945	327,678	814	1,127,734
	同同同	3,444.6	52,403.1	27,131.1	51.2	83,030.0	36,340	511,317	251,855	557	800,069
	同同同	3,304.5	52,221.1	27,644.9	59.7	83,230.2	37,185	578,056	278,884	913	895,038
		3,088.8	51,336.4	27,858.4	89.3	82,372.9	36,875	576,514	296,337	1,136	910,862

果 年 比 較 (續)

大 麥 稈 麥 小 麥 燕 麥 計	價 額					一 反 步 收 穫 高				
	大 麥 稈 麥 小 麥 燕 麥				計	大 麥 稈 麥 小 麥 燕 麥				平 均
	大 麥	稈 麥	小 麥	燕 麥	計	大 麥	稈 麥	小 麥	燕 麥	平 均
4,483	700,343	396,872	—	1,101,698	1.233	1.078	1.009	—	—	1.058
6,828	683,518	381,777	—	1,072,123	1.265	1.129	1.038	—	—	1.102
3,715	375,597	217,091	—	596,403	0.820	0.856	0.821	—	—	0.844
2,795	284,140	137,557	—	424,492	0.887	0.924	0.856	—	—	0.902
3,188	268,009	187,867	—	459,014	1.013	0.948	0.873	—	—	0.924
12,479	557,769	440,461	—	1,010,709	1.124	1.100	1.010	—	—	1.062
11,401	585,532	518,381	—	1,115,314	1.136	1.157	1.141	—	—	1.150
5,344	300,463	316,816	—	622,623	0.875	0.712	0.741	—	—	0.726
3,987	237,595	281,204	—	472,786	0.771	0.885	0.840	—	—	0.862
5,369	217,212	276,444	88	499,113	1.037	0.891	0.921	1.190	—	0.907
88	495,133	100,999	—	596,220	2.000	1.503	1.197	—	—	1.451
140	554,687	126,142	—	680,969	2.000	1.588	1.354	—	—	1.547
84	316,663	68,907	—	385,654	1.111	1.130	0.999	—	—	1.107
35	237,602	49,302	—	286,939	0.857	1.280	1.088	—	—	1.246
48	242,381	65,010	—	307,439	1.000	1.358	1.129	—	—	1.312
32,717	256,180	303,910	713	593,520	1.238	1.322	1.223	1.221	—	1.269
34,349	270,569	310,086	1,347	616,351	1.408	1.375	1.273	2.087	—	1.332
20,878	170,620	225,309	1,115	417,922	1.116	1.061	1.019	1.297	—	1.048
15,126	124,635	145,887	1,132	286,780	1.209	1.073	1.021	1.570	—	1.057
14,312	135,947	213,181	1,436	364,876	1.272	1.216	1.143	1.651	—	1.183
451	1,438,451	268,866	—	1,707,768	1.186	1.122	0.977	—	—	1.100
109	1,547,140	237,632	—	1,784,881	1.833	1.202	0.944	—	—	1.163
67	977,438	202,746	—	1,180,251	1.333	0.959	0.833	—	—	0.934
68	798,537	160,517	—	959,122	1.800	1.153	0.962	—	—	1.119
60	724,345	170,709	—	895,114	1.600	1.068	0.940	—	—	1.045
410,565	8,356,952	4,558,290	5,580	13,331,387	1.246	1.234	1.122	1.242	—	1.201
428,724	8,939,758	4,701,539	5,211	14,075,272	1.325	1.339	1.213	1.380	—	1.299
251,017	5,118,835	2,969,607	3,475	8,342,934	1.055	0.976	0.928	1.088	—	0.964
162,312	3,932,139	1,993,813	3,793	6,092,057	1.125	1.107	1.009	1.529	—	1.075
167,749	3,770,176	2,672,260	4,080	6,614,265	1.194	1.123	1.064	1.272	—	1.106

第三郡市

		作付段別					收穫高								
		大麥	稈麥	小麥	燕麥	計	大麥	稈麥	小麥	燕麥	計				
熊	本	町	8.2	234.4	182.0	—	町	113	2,897	2,234	—	町	5,244		
		里	4.1	266.4	150.8	—	町	71	3,367	1,845	—	町	5,283		
		計	12.3	500.8	332.8	—	町	184	6,264	4,079	—	町	10,527		
鹿	託	町	53.3	3,209.9	1,477.5	—	町	702	35,152	15,823	—	町	51,677		
		里	38.2	2,546.7	1,839.1	—	町	535	31,756	22,505	—	町	54,796		
		計	91.5	5,756.6	3,316.6	—	町	1,237	66,908	38,328	—	町	106,473		
宇	土	町	4.2	1,156.1	690.0	—	町	44	12,405	6,111	—	町	18,560		
		里	9	625.8	253.6	—	町	9	6,734	2,409	—	町	9,152		
		計	5.1	1,781.9	943.6	—	町	53	19,139	8,520	—	町	27,712		
玉	名	町	49.1	6,168.3	1,634.6	—	町	643	75,200	21,606	—	町	97,449		
		里	13.6	2,507.2	937.5	—	町	149	26,284	11,609	—	町	38,042		
		計	62.7	8,675.5	2,572.1	—	町	792	101,484	33,215	—	町	135,491		
鹿	本	町	117.7	2,992.1	1,682.5	3.3	町	1,461	38,384	17,662	25	町	57,537		
		里	271.2	1,383.9	1,091.7	3.1	町	2,536	14,705	12,572	25	町	29,838		
		計	388.9	4,376.0	2,774.2	6.4	町	3,997	53,094	30,234	50	町	87,375		
菊	池	町	286.4	2,940.9	1,599.7	6.7	町	3,815	40,395	19,500	45	町	63,755		
		里	682.9	1,359.6	2,154.7	22.0	町	8,420	16,086	26,309	265	町	51,080		
		計	969.3	4,300.5	3,754.4	28.7	町	12,235	56,481	45,809	310	町	114,835		
阿	蘇	町	175.1	528.4	220.8	3.4	町	2,167	6,623	2,325	66	町	11,181		
		里	486.6	529.8	1,137.2	9.0	町	5,259	5,543	8,938	147	町	19,887		
		計	661.7	1,058.2	1,358.0	12.4	町	7,426	12,166	11,263	213	町	31,068		
上	益	城	町	123.6	2,095.1	1,419.9	7.8	町	1,541	20,748	13,596	71	町	35,956	
			里	360.2	1,430.5	772.5	7.8	町	4,544	14,477	7,976	69	町	27,066	
			計	483.8	3,525.6	2,192.4	15.6	町	6,085	35,225	21,572	140	町	63,022	
下	益	城	町	43.4	3,404.7	2,002.0	—	町	474	33,856	17,823	—	町	52,153	
			里	17.6	1,154.4	328.4	—	町	144	9,376	2,521	—	町	12,041	
			計	61.0	4,559.1	2,330.4	—	町	618	43,232	20,344	—	町	64,194	
八	代	計	町	92.4	2,942.9	3,201.1	2.1	町	6,238.5	952	26,195	29,539	25	町	56,741
			里	7.7	854.3	301.4	—	町	1,163.4	86	7,630	2,675	—	町	10,391
			計	100.1	3,797.2	3,502.5	2.1	町	7,401.9	1,038	33,825	32,244	25	町	67,132
葦	北	計	町	7	1,684.1	307.9	—	町	1,992.7	7	22,771	3,642	—	町	26,420
			里	1	807.5	317.0	—	町	1,124.6	1	11,057	3,412	—	町	14,470
			計	8	2,491.6	624.9	—	町	3,117.3	8	33,828	7,054	—	町	40,890
球	磨	計	町	100.3	1,426.6	1,463.2	9.9	町	3,000.0	1,307	17,816	17,198	157	町	36,478
			里	150.8	334.1	802.0	14.2	町	1,301.1	1,887	3,597	8,697	241	町	14,422
			計	251.1	1,760.7	2,265.2	24.1	町	4,301.1	3,194	21,413	25,895	398	町	50,900
天	草	計	町	—	3,901.2	647.5	—	町	4,548.7	—	41,011	6,419	—	町	47,430
			里	5	4,851.5	1,243.8	—	町	6,095.8	8	52,444	11,361	—	町	63,813
			計	5	8,752.7	1,891.3	—	町	10,644.5	8	93,455	17,780	—	町	111,243
合	計	計	町	1,054.4	32,684.7	16,528.7	33.2	町	50,301.0	13,226	373,458	173,508	389	町	560,581
			里	2,034.4	18,651.7	11,329.7	56.1	町	32,071.9	23,649	203,056	122,829	747	町	350,281
			計	3,088.8	51,336.4	27,858.4	89.3	町	82,372.9	36,875	576,514	296,337	1,136	町	910,862

別 昭和七年

	一反歩收穫高				價額							
	大麥	稈麥	小麥	燕麥	大麥	稈麥	小麥	燕麥	計			
熊	町	1.378	1.236	1.227	—	町	—	—	—	町	—	
	里	1.732	1.264	1.223	—	町	981	40,716	45,277	—	町	86,974
	計	1.504	1.251	1.226	—	町	—	—	—	—	町	—
	計	1.317	1.095	1.071	—	町	—	—	—	—	町	—
鹿	町	1.401	1.247	1.224	—	町	5,161	401,980	349,509	—	町	756,650
	里	1.352	1.162	1.156	—	町	—	—	—	—	町	—
	計	1.048	1.073	0.886	—	町	—	—	—	—	町	—
	計	1.000	1.076	0.950	—	町	277	124,803	77,969	—	町	203,049
宇	町	1.039	1.074	0.903	—	町	—	—	—	—	町	—
	里	1.310	1.219	1.322	—	町	—	—	—	—	町	—
	計	1.096	1.048	1.238	—	町	4,496	650,425	307,087	—	町	962,008
	計	1.263	1.170	1.291	—	町	—	—	—	—	町	—
鹿	町	1.241	1.283	1.050	0.758	町	—	—	—	—	町	—
	里	935	1.063	1.152	0.806	町	19,933	337,633	272,570	212	町	630,348
	計	1.028	1.213	1.090	0.781	町	—	—	—	—	町	—
	計	1.332	1.374	1.219	0.672	町	—	—	—	—	町	—
菊	町	1.233	1.183	1.221	1.205	町	56,198	343,079	423,480	1,102	町	823,859
	里	1.262	1.313	1.220	1.080	町	—	—	—	—	町	—
	計	1.238	1.253	1.053	1.941	町	—	—	—	—	町	—
	計	1.081	1.046	0.786	1.633	町	30,874	74,680	94,095	824	町	200,473
阿	町	1.122	1.150	0.829	1.718	町	—	—	—	—	町	—
	里	1.247	0.990	0.958	0.910	町	—	—	—	—	町	—
	計	1.262	1.012	1.032	0.885	町	26,902	208,966	189,062	418	町	425,348
	計	1.258	0.999	0.984	0.897	町	—	—	—	—	町	—
上	町	1.092	0.994	0.890	—	町	—	—	—	—	町	—
	里	0.818	0.812	0.768	—	町	3,138	268,009	187,867	—	町	459,014
	計	1.013	0.948	0.873	—	町	—	—	—	—	町	—
	計	1.030	0.890	0.924	1.190	町	—	—	—	—	町	—
八	町	1.117	0.893	0.888	—	町	5,369	217,212	276,444	88	町	499,113
	里	1.037	0.891	0.921	1.190	町	—	—	—	—	町	—
	計	1.030	0.890	0.924	1.190	町	—	—	—	—	町	—
	計	1.000	1.362	1.183	—	町	—	—	—	—	町	—
葦	町	1.000	1.389	1.076	—	町	48	242,381	65,010	—	町	307,439
	里	1.000	1.358	1.129	—	町	—	—	—	—	町	—
	計	1.303	1.249	1.175	1.169	町	—	—	—	—	町	—
	計	1.251	1.077	1.084	1.697	町	14,312	135,947	213,181	1,436	町	364,876
球	町	1.272	1.216	1.143	1.651	町	—	—	—	—	町	—
	里	—	1.051	991	—	町	—	—	—	—	町	—
	計	1.600	1.081	920	—	町	60	724,345	170,709	—	町	895,114
	計	1.600	1.068	940	—	町	—	—	—	—	町	—
天	町	1.254	1.143	1.050	1.172	町	—	—	—	—	町	—
	里	1.162	1.089	1.084	1.332	町	—	—	—	—	町	—
	計	1.194	1.123	1.064	1.272	町	167,749	3,770,176	2,672,260	4,080	町	6,614,265
	計	—	—	—	—	町	—	—	—	—	町	—

第 四 町 村

	作 付 段 別					收 穫 高				
	大 麥	稗 麥	小 麥	燕 麥	計	大 麥	稗 麥	小 麥	燕 麥	計
龍 田 村	町	—	2.0	1.0	3.0	石	10	5	—	15
	田	1.5	178.0	159.0	—	15	2,492	2,067	—	4,574
計	1.5	180.0	160.0	—	341.5	15	2,502	2,072	—	4,589
清 水 村	町	2.6	56.3	44.6	103.5	26	338	268	—	632
	田	6.0	200.2	180.2	386.4	120	2,402	1,802	—	4,324
	計	8.6	256.5	224.8	489.9	146	2,740	2,070	—	4,956
川 上 村	町	5.4	42.3	41.4	89.1	65	508	580	—	1,153
	田	10.5	259.0	286.7	556.2	126	3,626	4,587	—	8,339
	計	15.9	301.3	328.1	645.3	191	4,134	5,167	—	9,492
西 里 村	町	6	75.9	54.6	131.1	8	1,063	655	—	1,726
	田	8	199.5	174.2	374.5	13	3,192	2,787	—	5,992
	計	14	275.4	228.8	505.6	21	4,255	3,442	—	7,718
芳 野 村	町	—	30.0	3.0	33.0	—	260	21	—	281
	田	—	91.5	80.0	171.5	—	1,464	960	—	2,424
	計	—	121.5	83.0	204.5	—	1,724	981	—	2,705
河 内 村	町	—	72.0	6.0	78.0	—	1,152	72	—	1,224
	田	—	27.0	9.7	36.7	—	432	116	—	548
	計	—	99.0	15.7	114.7	—	1,584	188	—	1,772
松 尾 村	町	—	29.6	12.1	41.7	—	326	133	—	459
	田	—	108.0	26.8	134.8	—	1,188	295	—	1,483
	計	—	137.6	38.9	176.5	—	1,514	428	—	1,942
小 島 町	町	—	128.8	55.1	183.9	—	1,288	661	—	1,949
	田	—	40.7	12.6	53.3	—	488	202	—	690
	計	—	169.5	67.7	237.2	—	1,776	863	—	2,639
池 上 村	町	—	63.2	50.1	113.3	—	632	601	—	1,233
	田	—	40.3	35.6	75.9	—	403	427	—	830
	計	—	103.5	85.7	189.2	—	1,035	1,028	—	2,063
城 山 村	町	5	117.8	41.4	159.7	8	1,414	580	—	2,002
	田	1	67.3	26.6	94.0	2	807	372	—	1,181
	計	6	185.1	68.0	253.7	10	2,221	952	—	3,183
力 合 村	町	—	123.0	35.0	158.0	—	1,722	420	—	2,142
	田	—	105.0	15.0	120.0	—	1,260	180	—	1,440
	計	—	228.0	50.0	278.0	—	2,982	600	—	3,582
川 尻 町	町	—	5	1	6	—	6	1	—	7
	田	—	—	—	—	—	—	—	—	—
	計	—	5	1	6	—	6	1	—	7
八 分 字 村	町	2.2	118.0	42.2	162.4	48	1,652	506	—	2,206
	田	—	36.7	10.3	47.0	—	587	144	—	731
	計	2.2	154.7	52.5	209.4	48	2,239	650	—	2,937
藤 富 村	町	—	120.0	30.0	150.0	—	1,440	420	—	1,860
	田	—	18.0	20.0	38.0	—	216	280	—	496
	計	—	138.0	50.0	188.0	—	1,656	700	—	2,356
中 緑 村	町	1	85.3	46.3	131.7	1	1,024	556	—	1,581
	田	—	2.0	—	2.0	—	24	—	—	24
	計	1	87.3	46.3	133.7	1	1,048	556	—	1,605

別 昭 和 七 年

一 段 步 收 穫 高					價 額				
大 麥	稗 麥	小 麥	燕 麥	計	大 麥	稗 麥	小 麥	燕 麥	計
石	石	石	石	石	円	円	円	円	円
1.000	0.500	0.500	—	—	75	15,012	18,648	—	33,735
1.000	0.600	0.600	—	—	730	16,440	17,078	—	34,248
1.200	1.200	1.400	—	—	84	25,631	46,503	—	72,218
1.333	1.400	1.200	—	—	100	24,466	36,141	—	60,707
—	0.866	0.700	—	—	—	10,775	11,085	—	21,860
—	1.600	1.200	—	—	—	9,504	1,692	—	11,196
—	1.100	1.100	—	—	—	9,463	4,280	—	13,743
—	1.000	1.200	—	—	—	13,853	8,630	—	22,483
—	1.000	1.200	—	—	—	5,693	9,766	—	15,459
1.600	1.200	1.400	—	—	58	14,992	7,235	—	22,285
—	1.400	1.200	—	—	—	16,401	4,500	—	20,901
—	1.230	1.180	—	—	—	35	9	—	44
2.200	1.400	1.200	—	—	192	12,315	5,850	—	18,357
—	1.200	1.400	—	—	—	9,108	7,000	—	16,108
1.000	1.200	1.200	—	—	4	5,764	4,865	—	10,633

第 四 町 村

	作 付 段 別					收 穫 高				
	大 麥	稈 麥	小 麥	燕 麥	計	大 麥	稈 麥	小 麥	燕 麥	計
中 島 村	町	2.7	67.1	17.4	—	町	35	805	191	—
	村	3	11.0	2.0	—	村	4	132	22	—
	計	3.0	78.1	19.4	—	計	39	937	213	—
沖 新 村	町	7.5	193.9	50.4	—	町	98	2,327	554	—
	村	6	16.4	2.9	—	村	8	197	32	—
	計	8.1	210.3	53.3	—	計	106	2,524	586	—
中 原 村	町	1.8	44.1	11.4	—	町	23	529	125	—
	村	2	12.8	2.3	—	村	3	154	25	—
	計	2.0	56.9	13.7	—	計	26	683	150	—
並 建 村	町	—	31.5	13.8	—	町	—	378	179	—
	村	—	1.2	2.5	—	村	—	14	33	—
	計	—	32.7	16.3	—	計	—	392	212	—
白 石 村	町	—	32.8	15.8	—	町	—	394	205	—
	村	—	1.4	1.2	—	村	—	17	16	—
	計	—	34.2	17.0	—	計	—	411	221	—
濱 田 村	町	—	72.9	15.0	—	町	—	875	195	—
	村	—	3.5	3.8	—	村	—	42	49	—
	計	—	76.4	18.8	—	計	—	917	244	—
高 口 村	町	—	99.3	25.5	—	町	—	1,092	306	—
	村	—	1.5	1.4	—	村	—	17	17	—
	計	—	100.8	26.9	—	計	—	1,109	323	—
鏡 塘 村	町	6	80.5	35.0	—	町	6	805	420	—
	村	—	7.2	20.6	—	村	—	72	247	—
	計	6	87.7	55.6	—	計	6	877	667	—
内 田 村	町	2	99.5	45.0	—	町	2	925	540	—
	村	—	4.8	7.4	—	村	—	48	89	—
	計	2	104.3	52.4	—	計	2	1,043	629	—
奥 古 岡 村	町	10.6	115.0	57.2	—	町	148	1,265	629	—
	村	—	10.8	8.3	—	村	—	108	83	—
	計	10.6	125.8	65.5	—	計	148	1,373	712	—
海 路 口 村	町	5.2	203.2	78.9	—	町	73	2,235	868	—
	村	—	1.0	—	—	村	—	10	—	—
	計	5.2	204.2	78.9	—	計	73	2,245	868	—
川 口 村	町	2.0	113.0	40.0	—	町	24	1,130	400	—
	村	—	7.0	5	—	村	—	84	5	—
	計	2.0	120.0	40.5	—	計	24	1,214	405	—
走 湯 村	町	—	170.0	45.0	—	町	—	1,700	360	—
	村	—	3.5	3.0	—	村	—	28	18	—
	計	—	173.5	48.0	—	計	—	1,728	378	—
供 合 村	町	—	71.0	27.0	—	町	—	1,136	432	—
	村	2.0	190.0	157.0	—	村	20	1,900	1,570	—
	計	2.0	261.0	184.0	—	計	20	3,036	2,002	—
廣 畑 村	町	—	3.5	12.5	—	町	—	42	125	—
	村	—	285.0	155.0	—	村	—	3,420	1,550	—
	計	—	288.5	167.5	—	計	—	3,462	1,675	—
小 山 戸 島 村	町	—	—	—	—	町	—	—	—	—
	計	9.8	228.0	248.3	—	計	147	2,736	2,731	—

他

託

郡

別 (續)

一 段 步 收 穫 高					價 額				
大 麥	稈 麥	小 麥	燕 麥	計	大 麥	稈 麥	小 麥	燕 麥	計
石	石	石	石	石	円	円	円	円	円
1,300	1,200	1,100	—	—	—	—	—	—	—
1,300	1,200	1,100	—	—	176	5,622	1,917	—	7,715
—	—	—	—	—	—	—	—	—	—
1,300	1,200	1,100	—	—	—	—	—	—	—
1,300	1,200	1,100	—	—	477	15,144	5,274	—	20,895
—	—	—	—	—	—	—	—	—	—
1,300	1,200	1,100	—	—	—	—	—	—	—
1,300	1,200	1,100	—	—	118	4,038	1,350	—	5,566
—	—	—	—	—	—	—	—	—	—
—	1,900	1,300	—	—	—	—	—	—	—
—	1,200	1,300	—	—	—	2,352	1,696	—	4,048
—	—	—	—	—	—	—	—	—	—
—	1,300	1,300	—	—	—	—	—	—	—
—	1,200	1,300	—	—	—	2,466	1,768	—	4,234
—	—	—	—	—	—	—	—	—	—
—	1,200	1,300	—	—	—	—	—	—	—
—	1,200	1,300	—	—	—	5,502	1,944	—	7,446
—	—	—	—	—	—	—	—	—	—
—	1,100	1,200	—	—	—	—	—	—	—
—	1,100	1,200	—	—	—	6,654	2,584	—	9,238
—	—	—	—	—	—	—	—	—	—
1,000	1,000	1,200	—	—	—	—	—	—	—
—	1,000	1,200	—	—	36	6,358	7,737	—	14,131
—	—	—	—	—	—	—	—	—	—
1,000	1,000	1,200	—	—	—	—	—	—	—
—	1,000	1,200	—	—	12	7,562	7,296	—	14,870
—	—	—	—	—	—	—	—	—	—
1,400	1,100	1,100	—	—	—	—	—	—	—
—	1,000	1,000	—	—	740	8,238	7,120	—	16,098
—	—	—	—	—	—	—	—	—	—
1,400	1,100	1,100	—	—	—	—	—	—	—
—	1,000	—	—	—	365	13,470	8,680	—	22,515
—	—	—	—	—	—	—	—	—	—
1,200	1,000	1,000	—	—	—	—	—	—	—
—	1,200	1,000	—	—	96	6,070	3,645	—	9,811
—	—	—	—	—	—	—	—	—	—
—	1,000	0,800	—	—	—	—	—	—	—
—	0,800	0,600	—	—	—	9,072	3,591	—	12,663
—	—	—	—	—	—	—	—	—	—
—	1,600	1,600	—	—	—	—	—	—	—
1,000	1,000	1,000	—	—	100	18,975	18,018	—	37,093
—	—	—	—	—	—	—	—	—	—
—	1,200	1,000	—	—	—	—	—	—	—
—	1,200	1,000	—	—	—	19,907	13,819	—	33,726
—	—	—	—	—	—	—	—	—	—
1,500	1,200	1,100	—	—	735	15,048	21,848	—	37,651

第 四 町 村

字	作	付 段 別				計	收 穫 高				計
		大 麥	裸 麥	小 麥	燕 麥		大 麥	裸 麥	小 麥	燕 麥	
宇 津 村	町		136.5	53.0		189.5	5	1,638	583		2,221
	細計		39.0	22.0		61.0		290	165		455
	計		175.5	75.0		250.5		2,028	748		2,776
土 網 田 村	町		114.2	35.6		149.8		1,370	409		1,779
	細計		85.6	32.0		117.6		1,027	368		1,395
	計		199.8	67.6		267.4		2,397	777		3,174
郡 合 計	町	4.2	1,156.1	690.0		1,850.3	44	12,405	6,111		18,560
	細計	9	625.8	253.6		880.3	9	6,734	2,409		9,152
	計	5.1	1,781.9	943.6		2,730.6	53	19,139	8,520		27,712
玉 高 瀬 町	町		8.0	1.0		9.0		108	16		124
	細計		8.0	1.0		9.0		108	16		124
	計		8.0	1.0		9.0		108	16		124
彌 富 村	町		133.4	22.4		155.8		1,868	336		2,204
	細計		27.6	10.2		37.8		386	153		539
	計		161.0	32.6		193.6		2,254	489		2,743
大 野 村	町		159.4	12.6		172.0		1,275	202		1,477
	細計		46.4	10.8		57.2		464	173		637
	計		205.8	23.4		229.2		1,739	375		2,114
築 山 村	町		93.7	31.9		125.6		1,406	351		1,757
	細計		20.1	12.0		32.1		281	144		425
	計		113.8	43.9		157.7		1,687	495		2,182
睦 合 村	町	2.0	106.9	33.2		142.1	31	1,069	465		1,565
	細計	5	76.2	27.6		104.3	7	610	331		948
	計	2.5	183.1	60.8		246.4	38	1,679	796		2,513
鍋 村	町	3.0	172.0	49.4		224.4	36	2,752	790		3,578
	細計		41.0	13.0		54.0		492	156		648
	計	3.0	213.0	62.4		278.4	36	3,244	946		4,226
高 道 村	町	9.7	232.6	70.0		312.3	136	3,256	980		4,372
	細計	1.7	12.0	6.2		19.9	22	156	81		259
	計	11.4	244.6	76.2		332.2	158	3,412	1,061		4,631
滑 石 村	町	4	278.2	31.2		309.8	5	3,394	390		3,789
	細計		6.7	3.9		10.6		47	39		86
	計	4	284.9	35.1		320.4	5	3,441	429		3,875
大 濱 町	町		385.7	8.9		394.6		2,931	64		2,995
	細計		385.7	8.9		394.6		2,931	64		2,995
	計		385.7	8.9		394.6		2,931	64		2,995
豊 水 村	町	4	124.5	33.1		158.0	8	1,619	430		2,057
	細計	4	124.5	33.1		158.0	8	1,619	430		2,057
	計		124.5	33.1		158.0	8	1,619	430		2,057
八 嘉 村	町		92.0	50.6		142.6		1,288	607		1,895
	細計		94.5	87.2		181.7		945	872		1,817
	計		186.5	137.8		324.3		2,233	1,479		3,712
郡 伊 倉 町	町		185.0	20.4		205.4		2,738	204		2,942
	細計		60.5	15.7		76.2		454	188		672
	計		245.5	36.1		281.6		3,222	392		3,614
横 島 村	町	10.4	622.8	83.9		717.1	108	5,979	671		6,758
	細計		3	5		8		2	4		6
	計	10.4	623.1	84.4		717.9	108	5,981	675		6,764

別 (續)

一 段 步 收 穫 高				價 額				
大 麥	裸 麥	小 麥	燕 麥	大 麥	裸 麥	小 麥	燕 麥	計
石	石	石	石	円	円	円	円	円
—	1,200	1,100	—	—	—	—	—	—
—	1,000	750	—	—	14,196	7,480	—	21,676
—	—	—	—	—	—	—	—	—
—	1,200	1,150	—	—	—	—	—	—
—	1,200	1,150	—	—	15,581	8,159	—	23,740
—	—	—	—	—	—	—	—	—
1,048	1,073	0,885	—	—	—	—	—	—
1,000	1,076	0,950	—	277	124,803	77,959	—	203,049
1,039	1,074	0,903	—	—	—	—	—	—
—	1,350	1,600	—	—	—	729	152	881
—	—	—	—	—	—	—	—	—
—	1,400	1,500	—	—	—	—	—	—
—	1,400	1,500	—	—	15,778	5,232	—	21,010
—	—	—	—	—	—	—	—	—
—	0,800	1,600	—	—	—	—	—	—
—	1,000	1,600	—	—	10,860	3,563	—	14,432
—	—	—	—	—	—	—	—	—
—	1,500	1,100	—	—	—	—	—	—
—	1,400	1,200	—	—	10,544	4,455	—	14,999
1,550	1,000	1,400	—	—	—	—	—	—
1,400	0,800	1,200	—	190	13,432	7,164	—	20,786
—	—	—	—	—	—	—	—	—
1,200	1,600	1,600	—	—	—	—	—	—
—	1,200	1,200	—	216	21,086	8,987	—	30,289
—	—	—	—	—	—	—	—	—
1,400	1,400	1,400	—	—	—	—	—	—
1,300	1,300	1,300	—	790	20,472	10,202	—	31,554
—	—	—	—	—	—	—	—	—
1,200	1,220	1,250	—	—	—	—	—	—
—	0,700	1,000	—	20	18,065	3,861	—	21,946
—	—	—	—	—	—	—	—	—
—	0,760	0,720	—	—	—	—	—	—
—	—	—	—	—	17,586	560	—	18,146
—	—	—	—	—	—	—	—	—
2,000	1,300	1,300	—	—	—	—	—	—
—	—	—	—	44	10,524	4,300	—	14,868
—	—	—	—	—	—	—	—	—
—	1,400	1,200	—	—	—	—	—	—
—	1,000	1,000	—	—	13,398	11,832	—	25,230
—	—	—	—	—	—	—	—	—
—	1,480	1,000	—	—	—	—	—	—
—	0,800	1,200	—	—	20,138	3,136	—	23,274
—	—	—	—	—	—	—	—	—
1,040	0,960	0,800	—	—	—	—	—	—
—	0,800	0,850	—	648	32,890	4,388	—	37,926

第 四 町 村

	作 付 段 別	收 穫 高					價 額				
		大 麥	稈 麥	小 麥	燕 麥	計	大 麥	稈 麥	小 麥	燕 麥	計
菊 池 郡	追 間 村 {田畑計	11.6 5.2 16.8	166.8 1.5 168.3	90.1 4.6 94.7	—	268.5 11.3 279.8	139 62 201	2,335 21 2,356	1,081 55 1,136	—	3,555 138 3,693
	城 北 村 {田畑計	8.2 13.2 21.4	243.6 103.5 347.1	102.2 50.9 153.1	—	354.0 167.6 521.6	74 79 153	3,654 1,035 4,689	1,533 560 2,093	—	5,261 1,674 6,935
	岩 村 {田畑計	30.8 16.5 47.3	108.0 34.7 142.7	55.0 31.5 86.5	8 6 1.4	194.6 83.3 277.9	296 119 415	1,166 278 1,444	572 252 824	6 4 10	2,040 653 2,693
	加 茂 川 村 {田畑計	43.8 — 43.8	267.1 — 267.1	66.2 — 66.2	—	377.1 — 377.1	602 — 602	3,504 — 3,504	807 — 807	—	4,913 — 4,913
	菊 池 村 {田畑計	49.2 2 49.4	263.2 4 263.6	89.0 — 89.0	—	401.4 6 402.0	689 3 692	3,685 5 3,690	1,335 — 1,335	—	5,709 8 5,717
	花 房 村 {田畑計	5.3 20.5 25.8	58.0 31.0 89.0	23.0 86.5 109.5	—	86.3 138.0 224.3	64 164 228	812 248 1,060	322 865 1,187	—	1,198 1,277 2,475
	戸 崎 村 {田畑計	13.6 9.8 23.4	81.1 5.8 86.9	57.7 19.5 77.2	3 — 3	152.7 35.1 187.8	218 118 336	1,298 70 1,368	692 195 887	—	2,208 383 2,591
	北 合 志 村 {田畑計	2.0 14.0 16.0	72.0 11.0 83.0	27.0 105.0 132.0	—	101.0 139.0 231.0	40 280 320	844 110 974	324 1,050 1,374	—	1,228 1,440 2,668
	護 川 村 {田畑計	6.5 73.0 79.5	42.0 75.0 117.0	20.0 235.5 255.5	— 2.1 2.1	68.5 385.6 454.1	78 876 954	420 750 1,170	240 2,826 3,066	— 19 19	738 4,471 5,209
	平 眞 城 村 {田畑計	3.0 33.0 36.0	15.5 52.0 67.5	3.0 93.0 96.0	— 7.5 7.5	21.5 185.5 207.0	48 528 576	186 520 706	36 930 966	— 75 75	270 2,053 2,323
大 津 町 {田畑計	6.5 38.3 44.8	148.9 102.8 251.7	95.1 50.4 145.5	—	250.5 191.5 442.0	117 613 730	2,382 1,439 3,821	1,141 504 1,645	—	3,540 2,556 6,196	
瀨 田 村 {田畑計	9.2 12.1 21.3	114.0 50.0 164.0	54.0 30.0 84.0	— 1.2 1.2	177.2 93.3 270.5	147 194 341	1,140 400 1,540	540 240 780	— 19 19	1,827 853 2,680	
陣 内 村 {田畑計	36.4 28.8 65.2	207.2 18.8 226.0	142.5 26.1 168.6	1.3 5 1.8	387.4 74.2 461.6	582 173 755	2,901 113 3,014	1,710 117 1,827	5 2 7	5,198 405 5,603	
津 田 村 {田畑計	— 25.4 25.4	206.7 120.6 327.3	39.6 150.4 190.0	—	246.3 296.4 542.7	— 305 305	2,894 1,206 4,100	554 1,805 2,359	—	3,448 3,316 6,764	
原 水 村 {田畑計	3.9 40.2 44.1	129.0 87.8 216.8	35.1 141.5 176.6	—	168.0 269.5 437.5	78 482 560	1,935 966 2,901	421 1,840 2,261	—	2,434 3,288 5,722	
合 志 村 {田畑計	3.1 110.2 113.3	29.7 265.3 295.0	16.9 588.0 604.9	— 8 8	49.7 964.3 1,014.0	47 1,653 1,700	416 3,714 4,130	254 8,820 9,074	— 13 13	717 14,200 14,917	

別 (續)

一 反 步 收 穫 高	價 額				
	大 麥	稈 麥	小 麥	燕 麥	計
1,200 1,200 —	1,400 1,400 —	1,200 1,200 —	—	—	1,005 14,136 9,656 — 24,797
0,900 0,600 —	1,500 1,000 —	1,500 1,100 —	—	—	765 29,306 19,884 — 49,955
0,960 0,720 —	1,080 0,800 —	1,040 0,800 —	0,800 0,600 —	—	1,556 8,303 6,798 30 16,687
1,374 — —	1,312 — —	1,219 — —	—	—	2,559 19,272 6,658 — 28,489
1,400 1,400 —	1,400 1,300 —	1,500 — —	—	—	3,287 21,218 11,681 — 36,186
1,200 0,800 —	1,400 0,800 —	1,400 1,000 —	—	—	1,026 6,095 9,793 — 16,914
1,600 1,200 —	1,600 1,200 —	1,200 1,000 —	—	—	1,596 7,866 7,318 — 16,780
2,000 2,000 —	1,200 1,000 —	1,200 1,000 —	—	—	1,120 4,870 10,992 — 16,982
1,200 1,200 —	1,000 1,000 —	1,200 1,200 —	0,900 — —	—	4,055 7,313 26,828 95 38,291
1,600 1,600 —	1,200 1,000 —	1,200 1,000 —	1,000 — —	—	2,592 4,236 8,694 338 15,860
1,800 1,600 —	1,600 1,400 —	1,200 1,000 —	—	—	3,285 23,881 13,983 — 41,149
1,600 1,600 —	1,000 0,800 —	1,000 0,800 —	1,600 — —	—	1,023 6,930 5,850 48 13,851
1,600 0,600 —	1,400 0,600 —	1,200 0,450 —	0,400 0,300 —	—	2,831 16,577 19,184 26 38,618
— 1,200 —	1,400 1,000 —	1,400 1,200 —	—	—	1,525 28,700 22,411 — 52,636
2,000 1,200 —	1,500 1,100 —	1,200 1,300 —	—	—	2,968 19,582 24,871 — 47,421
1,500 1,500 —	1,400 1,400 —	1,500 1,500 —	1,600 — —	—	8,500 26,845 90,740 59 126,144

第 四 町 村

	作 付 段 別	收 穫 高									
		大 麥	稈 麥	小 麥	燕 麥	計					
菊 池 郡	酒 水 村 {田畑計	町	町	町	町	町	石	石	石	石	石
		5.0	190.0	150.0	—	345.0	50	2,660	1,800	—	4,510
		40.0	50.3	106.7	—	197.0	400	704	1,280	—	2,384
西 合 志 村 {田畑計	町	町	町	町	町	石	石	石	石	石	
	12.2	44.9	94.4	1.8	153.3	122	539	944	29	1,634	
	85.1	191.3	269.7	8.2	554.3	1,021	2,678	3,236	131	7,066	
田 島 村 {田畑計	町	町	町	町	町	石	石	石	石	石	
	2.3	43.9	52.8	—	99.0	23	527	634	—	1,184	
	39.7	22.0	27.2	—	88.9	318	220	218	—	756	
清 泉 村 {田畑計	町	町	町	町	町	石	石	石	石	石	
	3.2	79.8	48.4	—	131.4	64	1,117	484	—	1,665	
	38.5	27.3	22.9	—	88.7	616	437	275	—	1,328	
合 計 {田畑計	町	町	町	町	町	石	石	石	石	石	
	41.7	107.1	71.3	—	220.1	680	1,554	759	—	2,993	
	286.4	2,940.9	1,599.7	6.7	4,833.7	3,815	40,395	19,500	45	63,755	
阿 蘇 郡	宮 地 町 {田畑計	町	町	町	町	町	町	町	町	町	
		2.5	1.5	—	—	4.0	25	9	—	—	34
		10.5	12.8	47.1	—	70.4	105	77	283	—	465
坂 梨 村 {田畑計	町	町	町	町	町	町	町	町	町	町	
	3.1	2.2	5	—	5.8	56	33	6	—	95	
	5.9	18.8	50.5	—	75.2	94	244	505	—	843	
黒 川 村 {田畑計	町	町	町	町	町	町	町	町	町	町	
	9.0	21.0	51.0	—	81.0	150	277	511	—	938	
	5	6.8	10.3	—	17.6	7	88	134	—	229	
永 水 村 {田畑計	町	町	町	町	町	町	町	町	町	町	
	4.9	35.9	189.1	—	229.9	61	431	2,175	—	2,667	
	5.4	42.7	199.4	—	247.5	68	519	2,309	—	2,896	
尾 々 石 村 {田畑計	町	町	町	町	町	町	町	町	町	町	
	8.3	17.1	9.5	—	34.9	100	171	87	—	358	
	6.6	14.6	9.6	5	31.3	69	117	84	4	274	
内 牧 町 {田畑計	町	町	町	町	町	町	町	町	町	町	
	14.9	31.7	19.1	5	66.2	169	288	171	4	632	
	9.7	39.2	7.5	—	56.4	131	470	71	—	672	
山 田 村 {田畑計	町	町	町	町	町	町	町	町	町	町	
	8.8	9.5	16.8	—	35.1	119	114	160	—	393	
	18.5	48.7	24.3	—	91.5	250	584	231	—	1,065	
中 通 村 {田畑計	町	町	町	町	町	町	町	町	町	町	
	8.0	43.0	5.0	—	56.0	80	370	35	—	485	
	2.0	8.0	10.0	—	20.0	18	62	80	—	160	
古 城 村 {田畑計	町	町	町	町	町	町	町	町	町	町	
	10.0	51.0	15.0	—	76.0	98	432	115	—	645	
	2.8	28.0	—	—	30.8	39	392	—	—	431	
南 小 國 村 {田畑計	町	町	町	町	町	町	町	町	町	町	
	3.0	13.5	26.8	—	43.3	36	162	322	—	520	
	5.8	41.5	26.8	—	74.1	75	554	322	—	951	
北 小 國 村 {田畑計	町	町	町	町	町	町	町	町	町	町	
	14.0	10.3	2.5	1	26.9	224	157	39	1	421	
	10.5	14.5	2.0	2	27.2	169	218	31	3	421	
南 小 國 村 {田畑計	町	町	町	町	町	町	町	町	町	町	
	24.5	24.8	4.5	3	54.1	393	375	70	4	842	
	9.6	16.8	1.8	—	28.2	154	202	29	—	385	
北 小 國 村 {田畑計	町	町	町	町	町	町	町	町	町	町	
	17.8	20.4	4.2	—	42.4	214	204	50	—	468	
	27.4	37.2	6.0	—	70.6	368	406	79	—	853	
南 小 國 村 {田畑計	町	町	町	町	町	町	町	町	町	町	
	3.4	84.0	12.2	—	99.6	58	1,344	146	—	1,548	
	1.1	5.6	13.8	—	20.5	11	67	138	—	216	
北 小 國 村 {田畑計	町	町	町	町	町	町	町	町	町	町	
	4.5	89.6	26.0	—	120.1	69	1,411	284	—	1,764	
	7.0	38.0	10.0	—	55.0	76	456	100	—	632	
北 小 國 村 {田畑計	町	町	町	町	町	町	町	町	町	町	
	2.0	120.0	4.0	—	126.0	22	1,440	40	—	1,502	
	9.0	158.0	14.0	—	181.0	98	1,896	140	—	2,134	

別 (續)

一 反 步 收 穫 高				價 額				
大 麥	稈 麥	小 麥	燕 麥	大 麥	稈 麥	小 麥	燕 麥	計
石	石	石	石	円	円	円	円	円
1.000	1.400	1.200	—	—	—	—	—	—
1.000	1.400	1.200	—	2,250	20,184	27,720	—	50,154
1.000	1.200	1.000	1.600	—	—	—	—	—
1.200	1.400	1.200	1.600	5,715	20,106	41,800	480	68,101
1.000	1.200	1.200	—	—	—	—	—	—
0.800	1.000	0.800	—	1,364	4,856	7,412	—	13,632
2.000	1.400	1.000	—	—	—	—	—	—
1.600	1.600	1.200	—	3,740	10,490	6,641	—	20,871
1.332	1.374	1.219	1.672	—	—	—	—	—
1.233	1.183	1.221	1.205	56,198	343,079	423,480	1,102	823,859
1.262	1.313	1.220	1.030	—	—	—	—	—
1.000	0.600	—	—	—	—	—	—	—
1.000	0.600	0.600	—	423	516	1,769	—	2,708
1.800	1.500	1.200	—	—	—	—	—	—
1.600	1.300	1.000	—	1,035	2,078	5,621	—	8,734
1.300	1.300	1.300	—	—	—	—	—	—
1.250	1.200	1.150	—	347	3,114	22,166	—	25,627
1.200	1.000	0.920	—	—	—	—	—	—
1.050	0.800	0.870	0.800	642	1,440	1,505	15	3,602
1.350	1.200	0.950	—	—	—	—	—	—
1.350	1.200	0.950	—	938	4,088	1,733	—	6,759
1.000	0.860	0.700	—	—	—	—	—	—
0.900	0.770	0.800	—	637	3,240	978	—	4,855
1.400	1.400	—	—	—	—	—	—	—
1.200	1.200	1.200	—	338	3,878	3,220	—	7,436
1.600	1.520	1.560	1.400	—	—	—	—	—
1.610	1.500	1.550	1.450	1,651	1,950	434	11	4,046
1.600	1.200	1.600	—	—	—	—	—	—
1.200	1.000	1.200	—	1,380	2,538	790	—	4,708
1.700	1.600	1.200	—	—	—	—	—	—
1.000	1.200	1.000	—	407	9,595	2,698	—	12,700
1.085	1.200	1.000	—	—	—	—	—	—
1.080	1.200	1.000	—	490	11,850	1,050	—	13,390

第 四 町 村

	作 付 段 別					收 穫 高						
	大 麥	稈 麥	小 麥	燕 麥	計	大 麥	稈 麥	小 麥	燕 麥	計		
産 山 村	町	1.4	23.0	4.0	町	28.4	石	299	石	36	石	344
	細計	1.2	26.5	23.0	—	50.7	7	225	156	—	—	388
波 野 村	町	—	—	—	町	—	—	—	—	—	—	—
	細計	12.0	25.0	150.0	—	187.0	36	75	525	—	—	636
野 尻 村	町	2.0	—	—	町	2.0	24	—	—	—	24	—
	細計	35.0	2.0	82.0	—	119.0	420	18	615	—	—	1,053
草 部 村	町	3.0	—	—	町	3.0	36	—	—	—	36	—
	細計	30.0	40.0	25.0	—	95.0	360	400	250	—	—	1,010
柏 村	町	1.7	1.0	—	町	2.7	29	12	—	—	41	—
	細計	13.0	60.0	43.0	6.0	122.0	234	720	344	120	—	1,418
菅 尾 村	町	—	—	—	町	—	—	—	—	—	—	—
	細計	25.0	5.0	3.0	1.0	34.0	400	80	48	4	—	532
馬 見 原 町	町	—	—	—	町	—	—	—	—	—	—	—
	細計	35.5	3.5	5.3	—	44.3	533	46	64	—	—	643
小 峯 村	町	1.6	—	—	町	1.6	14	—	—	—	14	—
	細計	40.6	2.5	17.2	—	60.3	508	20	138	—	—	666
高 森 町	町	8	—	8	町	1.6	12	—	13	—	5	—
	細計	30.0	—	20.0	—	50.0	300	—	180	—	—	480
色 見 村	町	—	—	—	町	—	—	—	—	—	—	—
	細計	36.7	5	61.9	—	99.1	294	3	371	—	—	668
白 水 村	町	18.4	16.5	11.5	町	46.4	166	139	92	—	—	397
	細計	73.9	26.7	121.1	5	222.2	517	160	727	4	—	1,408
久 木 野 村	町	43.0	8.0	21.0	町	72.0	516	80	231	—	—	827
	細計	16.0	4.0	26.8	—	46.8	160	32	214	—	—	406
長 陽 村	町	19.0	22.0	20.0	町	61.0	181	198	200	—	—	579
	細計	21.0	9.0	51.0	—	81.0	168	68	408	—	—	644
錦 野 村	町	5.2	89.0	79.0	2.5	168.7	104	1,424	864	55	—	2,447
	細計	9.4	41.0	94.0	5	144.9	141	492	846	8	—	1,487
山 西 村	町	10.1	82.0	32.2	8	125.1	126	779	242	10	—	1,157
	細計	34.2	10.5	40.0	3	85.0	263	68	184	4	—	519
合 計	町	175.1	528.4	220.8	3.4	927.7	2,167	6,623	2,325	66	—	11,181
	細計	486.6	529.8	1,137.2	9.0	2,162.6	5,259	5,543	8,938	147	—	19,887
		661.7	1,058.2	1,358.0	12.4	3,090.3	7,426	12,166	11,263	213	—	31,068

別 (續)

一 反 步 收 穫 高					價 額				
大 麥	稈 麥	小 麥	燕 麥	計	大 麥	稈 麥	小 麥	燕 麥	計
石	石	石	石	石	円	円	円	円	円
0.650	1.300	0.900	—	—	72	2,882	1,344	—	4,298
0.600	0.850	0.680	—	—	—	—	—	—	—
—	—	—	—	—	—	—	—	—	—
0.300	0.300	0.350	—	—	252	600	3,675	—	4,527
1.200	—	—	—	—	—	—	—	—	—
1.200	0.900	0.750	—	—	1,776	90	4,305	—	6,171
—	—	—	—	—	—	—	—	—	—
1.200	—	—	—	—	—	—	—	—	—
1.200	1.000	1.000	—	—	1,188	2,000	1,500	—	4,688
—	—	—	—	—	—	—	—	—	—
1.700	1.200	—	—	—	—	—	—	—	—
1.800	1.200	0.800	2.000	—	1,315	4,392	2,580	540	8,827
—	—	—	—	—	—	—	—	—	—
1.600	1.600	1.600	0.400	—	2,000	400	384	20	2,804
—	—	—	—	—	—	—	—	—	—
1.500	1.300	1.200	—	—	2,665	276	448	—	3,389
—	—	—	—	—	—	—	—	—	—
0.900	—	—	—	—	—	—	—	—	—
1.250	0.800	0.800	—	—	3,132	150	1,173	—	4,455
—	—	—	—	—	—	—	—	—	—
1.500	—	1.600	—	—	—	—	—	—	—
1.000	—	0.900	—	—	1,560	—	1,351	—	2,911
—	—	—	—	—	—	—	—	—	—
0.800	0.600	0.600	—	—	882	15	2,597	—	3,494
—	—	—	—	—	—	—	—	—	—
0.900	0.840	0.800	—	—	—	—	—	—	—
0.700	0.600	0.600	0.750	—	3,176	1,645	5,856	14	10,691
—	—	—	—	—	—	—	—	—	—
1.200	1.000	1.100	—	—	—	—	—	—	—
1.000	0.800	0.800	—	—	1,690	616	3,560	—	5,866
—	—	—	—	—	—	—	—	—	—
0.950	0.900	1.000	—	—	—	—	—	—	—
0.800	0.750	0.800	—	—	1,047	1,596	4,560	—	7,203
—	—	—	—	—	—	—	—	—	—
2.000	1.600	1.200	2.200	—	858	11,496	15,390	189	27,933
1.500	1.200	0.900	1.600	—	—	—	—	—	—
—	—	—	—	—	—	—	—	—	—
1.250	0.950	0.750	1.250	—	—	—	—	—	—
0.770	0.650	0.460	1.250	—	973	4,235	3,408	35	8,651
—	—	—	—	—	—	—	—	—	—
1.238	1.253	1.053	1.941	—	—	—	—	—	—
1.081	1.046	0.786	1.633	—	30,874	74,680	94,095	824	200,473
1.122	1.150	0.829	1.718	—	—	—	—	—	—

第 四 町 村

	作 付 段 別					收 穫 高					
	大 麥	裸 麥	小 麥	燕 麥	計	大 麥	裸 麥	小 麥	燕 麥	計	
上	御船町	町	町	町	町	町	町	町	町	町	
	田畑計	2.0	80.0	26.0	—	108.0	24	960	312	—	1,296
		2.5	45.0	—	—	47.5	40	563	—	—	603
益	瀧尾村	—	38.7	19.8	—	58.5	—	348	139	—	487
	田畑計	—	23.4	1.6	—	25.0	—	94	6	—	100
		—	62.1	21.4	—	83.5	—	442	145	—	587
城	水越村	—	23.2	5.2	—	28.4	—	162	26	—	188
	田畑計	—	18.3	5.8	—	24.1	—	55	17	—	72
		—	41.5	11.0	—	52.5	—	217	43	—	260
郡	七瀬村	33.0	175.3	99.5	—	307.8	363	1,227	697	—	2,287
	田畑計	2.5	82.5	26.8	—	111.8	25	578	188	—	791
		35.5	257.8	126.3	—	419.6	388	1,805	885	—	3,078
郡	木倉村	5.0	97.0	56.5	—	158.5	60	970	565	—	1,595
	田畑計	—	1.0	—	—	1.0	—	8	—	—	8
		5.0	98.0	56.5	—	159.5	60	978	565	—	1,603
郡	高木村	—	46.1	91.2	—	137.3	—	461	1,094	—	1,555
	田畑計	—	13.2	—	—	13.2	—	158	—	—	158
		—	59.3	91.2	—	150.5	—	619	1,094	—	1,713
郡	飯野村	—	116.5	120.8	—	237.3	—	699	652	—	1,351
	田畑計	—	76.1	41.1	—	117.2	—	396	206	—	602
		—	192.6	161.9	—	354.5	—	1,095	858	—	1,953
郡	六嘉村	5	211.5	94.5	—	306.5	10	1,692	851	—	2,553
	田畑計	2.0	73.0	4.0	—	79.0	40	584	32	—	656
		2.5	284.5	98.5	—	385.5	50	2,276	883	—	3,200
郡	豊秋村	3.3	46.2	19.0	—	68.5	36	462	190	—	688
	田畑計	5	8	2	—	15	4	8	2	—	14
		3.8	47.0	19.2	—	70.0	40	470	192	—	702
郡	小坂村	4.2	26.2	24.5	—	54.9	42	236	196	—	474
	田畑計	4	8	2	—	14	3	6	1	—	10
		4.6	27.0	24.7	—	56.3	45	242	197	—	484
郡	陣村	2.9	9.9	20.0	—	32.8	29	99	160	—	288
	田畑計	2	4	1	—	7	2	3	1	—	6
		3.1	10.3	20.1	—	33.5	31	102	161	—	294
郡	大島村	5.0	250.0	197.0	6	452.6	63	2,500	2,167	12	4,742
	田畑計	—	1.0	—	—	1.0	—	10	—	—	10
		5.0	251.0	197.0	6	453.6	63	2,510	2,167	12	4,752
郡	秋津村	2	9.0	75.3	—	84.5	2	72	602	—	676
	田畑計	—	156.2	40.0	—	196.2	—	1,562	480	—	2,042
		2	165.2	115.3	—	280.7	2	1,634	1,082	—	2,718
郡	廣安村	3	38.5	103.6	—	142.4	3	424	829	—	1,256
	田畑計	1.6	201.8	98.8	—	302.2	24	2,422	1,186	—	3,632
		1.9	240.3	202.4	—	444.6	27	2,846	2,015	—	4,888
郡	木山町	—	57.3	33.4	—	90.7	—	688	401	—	1,089
	田畑計	3.0	132.4	77.2	—	212.6	48	1,324	772	—	2,144
		3.0	189.7	110.6	—	303.3	48	2,012	1,173	—	3,233
郡	福田村	1.2	67.2	64.0	—	134.4	18	951	826	—	1,795
	田畑計	14.6	154.0	97.5	—	266.1	182	1,896	1,138	—	3,216
		15.8	221.2	163.5	—	400.5	200	2,847	1,964	—	5,011

別 (續)

一 反 步 收 穫 高					價 額				
大 麥	裸 麥	小 麥	燕 麥	計	大 麥	裸 麥	小 麥	燕 麥	計
石	石	石	石	石	円	円	円	円	円
1.200	1.200	1.200	—	—	—	—	—	—	—
1.600	1.250	—	—	—	288	9,519	3,198	—	13,005
—	—	—	—	—	—	—	—	—	—
—	0.900	0.700	—	—	—	—	—	—	—
—	0.400	0.400	—	—	—	3,094	1,276	—	4,370
—	—	—	—	—	—	—	—	—	—
—	0.700	0.500	—	—	—	—	—	—	—
—	0.300	0.300	—	—	—	1,519	378	—	1,897
—	—	—	—	—	—	—	—	—	—
1.100	0.700	0.700	—	—	—	—	—	—	—
1.000	0.700	0.700	—	—	1,746	9,025	5,310	—	16,081
—	—	—	—	—	—	—	—	—	—
1.200	1.000	1.000	—	—	—	—	—	—	—
—	0.800	—	—	—	270	5,624	4,944	—	10,838
—	—	—	—	—	—	—	—	—	—
—	1.000	1.200	—	—	—	—	—	—	—
—	—	—	—	—	—	—	—	—	—
—	1.200	—	—	—	—	—	—	—	—
—	—	—	—	—	—	—	—	—	—
—	0.600	0.540	—	—	—	—	—	—	—
—	0.520	0.500	—	—	—	—	—	—	—
—	—	—	—	—	—	—	—	—	—
2.000	0.800	0.900	—	—	—	—	—	—	—
2.000	0.800	0.800	—	—	250	15,932	8,830	—	25,012
—	—	—	—	—	—	—	—	—	—
1.100	1.000	0.900	—	—	—	—	—	—	—
0.800	0.800	0.800	—	—	200	2,457	1,514	—	4,171
—	—	—	—	—	—	—	—	—	—
1.000	0.900	0.800	—	—	—	—	—	—	—
0.800	0.800	0.800	—	—	225	1,271	1,724	—	3,220
—	—	—	—	—	—	—	—	—	—
1.000	1.000	0.800	—	—	—	—	—	—	—
0.800	0.800	0.800	—	—	155	536	1,409	—	2,100
—	—	—	—	—	—	—	—	—	—
1.250	1.000	1.100	—	—	—	—	—	—	—
—	0.950	—	2.000	—	315	15,060	19,503	48	34,926
—	—	—	—	—	—	—	—	—	—
1.000	0.800	0.800	—	—	—	—	—	—	—
—	1.000	1.200	—	—	8	8,170	9,738	—	17,916
—	—	—	—	—	—	—	—	—	—
0.900	1.100	0.800	—	—	—	—	—	—	—
1.500	1.200	1.200	—	—	162	18,499	17,531	—	36,192
—	—	—	—	—	—	—	—	—	—
—	1.200	1.200	—	—	—	—	—	—	—
1.600	1.200	1.200	—	—	168	11,066	9,384	—	20,618
—	—	—	—	—	—	—	—	—	—
1.486	1.415	1.251	—	—	—	—	—	—	—
1.248	1.231	1.167	—	—	600	17,082	17,676	—	35,358

第 四 町 村

	作 付 段 別					收 穫 高					
	大 麥	裸 麥	小 麥	燕 麥	計	大 麥	裸 麥	小 麥	燕 麥	計	
上	津 森 村	町	町	町	町	町	石	石	石	石	石
	田	54.5	16.0	4.5	75.0	—	545	128	27	700	
	畑	117.0	70.0	103.0	290.0	1,170	700	824	—	2,694	
	計	117.0	124.5	119.0	365.0	1,170	1,245	952	27	3,394	
	河 原 村	町	町	町	町	町	石	石	石	石	石
	田	9.5	68.5	39.3	—	117.3	85	629	319	—	1,033
	畑	12.1	15.8	34.6	—	62.5	119	151	328	—	598
	計	21.6	84.3	73.9	—	179.8	204	780	647	—	1,631
	白 水 村	町	町	町	町	町	石	石	石	石	石
	田	—	20.3	6.8	—	27.1	—	203	82	—	285
畑	17.1	149.7	119.9	—	286.7	205	1,497	1,438	—	3,140	
計	17.1	170.0	126.7	—	313.8	205	1,700	1,520	—	3,425	
白 旗 村	町	町	町	町	町	石	石	石	石	石	
田	8	202.3	75.0	1.2	279.3	8	1,821	675	24	2,528	
畑	1.0	9.0	1.0	—	11.0	10	54	8	—	72	
計	1.8	211.3	76.0	1.2	290.3	18	1,875	683	24	2,600	
乙 女 村	町	町	町	町	町	町	石	石	石	石	
田	—	124.2	99.3	—	223.5	—	1,366	993	—	2,359	
畑	—	38.1	18.2	—	56.3	—	381	164	—	545	
計	—	162.3	117.5	—	279.8	—	1,747	1,157	—	2,904	
龍 野 村	町	町	町	町	町	町	石	石	石	石	
田	—	100.0	23.0	—	123.0	—	1,300	322	—	1,622	
畑	—	25.0	3.0	—	28.0	—	200	30	—	230	
計	—	125.0	26.0	—	151.0	—	1,500	352	—	1,852	
益	甲 佐 町	町	町	町	町	町	石	石	石	石	石
	田	—	105.2	72.3	—	177.5	—	1,326	980	—	2,306
	畑	—	8.5	8	—	9.3	—	76	7	—	83
計	—	113.7	73.1	—	186.8	—	1,402	987	—	2,389	
宮 内 村	町	町	町	町	町	町	石	石	石	石	
田	—	24.0	8.0	—	32.0	—	276	80	—	356	
畑	—	28.7	9.0	—	37.7	—	301	81	—	382	
計	—	52.7	17.0	—	69.7	—	577	161	—	738	
下 矢 部 村	町	町	町	町	町	町	石	石	石	石	
田	5	28.0	1.0	—	29.5	6	336	10	—	352	
畑	3	27.0	17.0	—	44.3	3	324	170	—	497	
計	8	55.0	18.0	—	73.8	9	660	180	—	849	
城	中 島 村	町	町	町	町	町	石	石	石	石	石
	田	5.2	37.5	15.0	—	57.7	141	490	173	—	804
	畑	9.8	29.6	9.7	—	49.1	225	374	114	—	713
計	15.0	67.1	24.7	—	106.8	366	864	287	—	1,517	
濱 町	町	町	町	町	町	町	石	石	石	石	
田	13.1	12.4	2.4	—	27.9	170	174	24	—	368	
畑	12.3	17.0	15.7	—	45.0	197	272	204	—	673	
計	25.4	29.4	18.1	—	72.9	367	446	228	—	1,041	
白 糸 村	町	町	町	町	町	町	石	石	石	石	
田	4.1	15.9	7.0	—	27.0	66	191	70	—	327	
畑	11.0	14.4	15.0	—	40.4	176	173	180	—	529	
計	15.1	30.3	22.0	—	67.4	242	364	250	—	856	
御 嶽 村	町	町	町	町	町	町	石	石	石	石	
田	30.0	7.5	1.5	—	39.0	360	98	23	—	481	
畑	42.0	9.5	14.0	6.0	71.5	840	190	224	60	1,314	
計	72.0	17.0	15.5	6.0	110.5	1,200	288	247	60	1,795	
郡	名 連 川 村	町	町	町	町	町	石	石	石	石	石
	田	3	2	—	5	5	2	—	—	7	
	畑	64.0	4.5	3.3	—	71.8	768	41	25	—	834
計	64.3	4.7	3.3	—	72.3	773	43	25	—	841	
朝 日 村	町	町	町	町	町	町	石	石	石	石	
田	2.5	2.0	1.0	1.5	7.0	50	40	10	8	108	
畑	46.3	3.8	15.0	1.8	66.9	463	76	150	9	698	
計	48.8	5.8	16.0	3.3	73.9	513	116	160	17	806	
合 計	町	町	町	町	町	町	石	石	石	石	
田	123.6	2,095.1	1,419.9	7.8	3,646.4	1,541	20,748	13,596	71	35,956	
畑	360.2	1,430.5	772.5	7.8	2,571.0	4,544	14,477	7,976	69	27,066	
計	483.8	3,525.6	2,192.4	15.6	6,217.4	6,085	35,225	21,572	140	63,022	

別 (續)

一 反 步 收 穫 高					價 額				
大 麥	裸 麥	小 麥	燕 麥	計	大 麥	裸 麥	小 麥	燕 麥	計
石	石	石	石	石	町	町	町	町	町
—	1,000	0.800	0.600	—	4,131	7,719	8,568	101	20,519
1,000	1,000	0.800	—	—	—	—	—	—	—
0.891	0.918	0.812	—	—	1,122	4,680	5,500	—	11,302
0.980	0.955	0.947	—	—	—	—	—	—	—
—	1,000	1,200	—	—	923	10,200	12,929	—	24,052
1,200	1,000	1,200	—	—	—	—	—	—	—
1,000	0.900	0.900	2,000	—	90	11,244	6,147	24	17,505
1,000	0.900	0.800	—	—	—	—	—	—	—
—	1,100	1,000	—	—	—	10,919	11,570	—	22,489
—	1,000	0.900	—	—	—	—	—	—	—
—	1,300	1,400	—	—	—	9,000	3,168	—	12,168
—	0.800	1,000	—	—	—	—	—	—	—
—	1,260	1,355	—	—	—	8,763	9,870	—	18,633
—	0.890	0.900	—	—	—	—	—	—	—
—	1,150	1,000	—	—	—	4,472	1,771	—	6,243
—	1,050	0.900	—	—	—	—	—	—	—
1,200	1,200	1,000	—	—	180	3,300	1,800	—	5,280
1,000	1,200	1,000	—	—	—	—	—	—	—
2,711	1,306	1,153	—	—	1,555	3,888	2,511	—	7,954
2,295	1,263	1,175	—	—	—	—	—	—	—
1,300	1,400	1,000	—	—	1,468	2,007	1,824	—	5,299
1,600	1,600	1,300	—	—	—	—	—	—	—
1,600	1,200	1,000	—	—	908	1,820	2,500	—	5,228
1,600	1,200	1,200	—	—	—	—	—	—	—
1,200	1,300	1,500	0.900	—	4,680	1,814	2,223	211	8,928
2,000	2,000	1,600	0.900	—	—	—	—	—	—
1,500	1,200	—	—	—	4,252	333	188	—	4,773
1,200	0.900	0.750	—	—	—	—	—	—	—
2,000	2,000	1,000	0.500	—	3,206	1,073	1,320	34	5,633
1,000	2,000	1,000	0.500	—	—	—	—	—	—
—	—	—	—	—	—	—	—	—	—
1,247	0.990	0.958	0.910	—	26,902	208,966	189,062	418	425,348
1,262	1,012	1,032	0.865	—	—	—	—	—	—
1,258	0.999	0.984	0.897	—	—	—	—	—	—

第 四 町 村

	作	付 段 別				計	收 穫 高				計		
		大 麥	稗 麥	小 麥	燕 麥		大 麥	稗 麥	小 麥	燕 麥			
下	杉上村	町	29.0	350.0	270.0	—	町	348	3,500	2,700	—	町	6,548
		畑	15.0	5.0	5.0	—	畑	120	40	40	—	畑	200
		計	44.0	355.0	275.0	—	計	468	3,540	2,740	—	計	6,748
	杉合村	町	—	220.8	110.8	—	町	—	2,429	1,108	—	町	3,537
		畑	—	1.2	3	—	畑	—	12	3	—	畑	15
		計	—	222.0	111.1	—	計	—	2,441	1,111	—	計	3,552
	守富村	町	1.2	240.3	284.9	—	町	13	2,283	2,422	—	町	4,718
		畑	—	1.9	4	—	畑	—	21	4	—	畑	25
		計	1.2	242.2	285.3	—	計	13	2,304	2,426	—	計	4,743
	隈庄町	町	5.7	109.0	128.8	—	町	68	1,199	1,288	—	町	2,555
畑		1.2	1.5	4.5	—	畑	13	15	41	—	畑	69	
計		6.9	110.5	133.3	—	計	81	1,214	1,329	—	計	2,624	
豊田村	町	—	210.0	185.0	—	町	—	2,730	2,035	—	町	4,765	
	畑	4	142.0	108.0	—	畑	3	923	702	—	畑	1,628	
	計	4	352.0	293.0	—	計	3	3,653	2,737	—	計	6,393	
益 當尾村	町	—	195.0	78.3	—	町	—	2,145	940	—	町	3,085	
	畑	—	78.6	48.3	—	畑	—	707	483	—	畑	1,190	
	計	—	273.6	126.6	—	計	—	2,852	1,423	—	計	4,275	
松橋町	町	—	24.5	12.0	—	町	—	319	162	—	町	481	
	畑	—	27.0	2.0	—	畑	—	351	27	—	畑	378	
	計	—	51.5	14.0	—	計	—	670	189	—	計	859	
豊川村	町	—	225.3	97.2	—	町	—	1,577	778	—	町	2,355	
	畑	—	39.6	4.4	—	畑	—	317	35	—	畑	352	
	計	—	264.9	101.6	—	計	—	1,894	813	—	計	2,707	
豊福村	町	5	164.6	120.5	—	町	3	1,235	723	—	町	1,961	
	畑	—	18.2	2.6	—	畑	—	55	10	—	畑	65	
	計	5	182.8	123.1	—	計	3	1,290	733	—	計	2,026	
城 小野部田村	町	2	120.2	114.3	—	町	1	721	572	—	町	1,294	
	畑	—	5.3	5	—	畑	—	27	2	—	畑	29	
	計	2	125.5	114.8	—	計	1	748	574	—	計	1,323	
河江村	町	6.0	287.7	273.7	—	町	36	2,014	1,916	—	町	3,966	
	畑	3	8	3	—	畑	2	6	2	—	畑	10	
	計	6.3	288.5	274.0	—	計	38	2,020	1,918	—	計	3,976	
小川町	町	—	138.0	45.0	—	町	—	1,559	567	—	町	2,126	
	畑	—	62.0	9.0	—	畑	—	285	32	—	畑	317	
	計	—	200.0	54.0	—	計	—	1,844	599	—	計	2,443	
海東村	町	3	185.1	65.5	—	町	1	1,481	426	—	町	1,908	
	畑	—	105.0	15.0	—	畑	—	420	45	—	畑	465	
	計	3	290.1	80.5	—	計	1	1,901	471	—	計	2,373	
郡 豊野村	町	—	375.8	85.7	—	町	—	3,758	857	—	町	4,615	
	畑	—	200.0	38.2	—	畑	—	1,600	306	—	畑	1,906	
	計	—	575.8	123.9	—	計	—	5,358	1,163	—	計	6,521	
中山村	町	—	164.5	60.5	—	町	—	1,810	605	—	町	2,415	
	畑	—	35.3	21.2	—	畑	—	353	233	—	畑	586	
	計	—	199.8	81.7	—	計	—	2,163	838	—	計	3,001	
年福村	町	—	136.0	15.0	—	町	—	2,380	240	—	町	2,620	
	畑	—	75.0	7.0	—	畑	—	1,125	91	—	畑	1,216	
	計	—	211.0	22.0	—	計	—	3,505	331	—	計	3,836	

別 (續)

一 反 步 收 穫 高				價 額				
大 麥	稗 麥	小 麥	燕 麥	大 麥	稗 麥	小 麥	燕 麥	計
町	町	町	町	町	町	町	町	町
1.200	1.000	1.000	—	2,340	21,240	24,660	—	48,240
0.800	0.800	0.800	—	—	13,426	9,999	—	23,425
—	1.100	1.000	—	—	—	—	—	—
—	1.000	1.000	—	—	13,426	9,999	—	23,425
1.100	0.950	0.850	—	68	11,581	21,834	—	33,883
—	1.100	0.900	—	—	—	—	—	—
1.200	1.100	1.000	—	—	—	—	—	—
1.100	1.000	0.900	—	446	7,891	12,626	—	20,963
—	1.300	1.100	—	—	—	—	—	—
0.750	0.650	0.650	—	15	21,918	27,370	—	49,303
—	1.100	1.200	—	—	—	—	—	—
—	0.900	1.000	—	—	17,825	14,230	—	32,055
—	1.300	1.350	—	—	—	—	—	—
—	1.300	1.350	—	—	4,188	1,890	—	6,078
—	0.700	0.800	—	—	—	—	—	—
—	0.800	0.800	—	—	13,258	9,146	—	22,404
0.600	0.750	0.600	—	18	8,862	7,843	—	16,723
—	0.300	0.400	—	—	—	—	—	—
0.500	0.600	0.500	—	6	4,114	6,314	—	10,434
—	0.500	0.400	—	—	—	—	—	—
0.600	0.700	0.700	—	190	12,120	13,426	—	25,736
0.600	0.700	0.700	—	—	—	—	—	—
—	1.130	1.260	—	—	—	—	—	—
—	0.460	0.360	—	—	12,908	5,990	—	18,898
0.400	0.800	0.650	—	5	11,406	3,533	—	14,944
—	0.400	0.300	—	—	—	—	—	—
—	1.000	1.000	—	—	37,506	12,212	—	49,718
—	0.800	0.800	—	—	—	—	—	—
—	1.160	1.000	—	—	—	—	—	—
—	1.000	1.100	—	—	12,978	7,542	—	20,520
—	1.750	1.600	—	—	—	—	—	—
—	1.500	1.300	—	—	23,659	3,476	—	27,135

第四町村

	作付段別					收穫高				
	大麥	稈麥	小麥	燕麥	計	大麥	稈麥	小麥	燕麥	計
有佐村	町	4.0	125.0	119.0	—	町	32	875	1,047	—
	田畑計	—	—	1.0	—	計	—	—	5	—
昭和村	町	1.3	105.1	166.6	—	町	10	631	1,133	—
	田畑計	5	9.7	2.1	—	計	4	54	13	—
文政村	町	4.7	165.0	160.0	—	町	38	1,485	1,280	—
	田畑計	2	48.0	18.0	—	計	2	384	144	—
鏡町	町	25.3	186.0	321.0	—	町	253	1,860	3,210	—
	田畑計	—	1.4	13.2	—	計	—	11	106	—
和鹿島村	町	22.9	150.3	449.9	—	町	202	1,202	3,824	—
	田畑計	—	20.8	—	—	計	—	139	—	—
吉野村	町	8.0	150.0	37.0	—	町	64	1,200	370	—
	田畑計	—	68.0	11.0	—	計	—	408	88	—
野津村	町	—	110.0	125.0	—	町	—	880	1,000	—
	田畑計	—	15.0	5.0	—	計	—	90	30	—
宮原町	町	—	65.0	110.0	—	町	—	520	990	—
	田畑計	—	25.0	38.0	—	計	—	150	228	—
種山村	町	—	117.0	12.0	—	町	—	1,989	156	—
	田畑計	—	120.0	10.0	—	計	—	1,320	85	—
河俣村	町	—	31.0	1.0	—	町	—	183	5	—
	田畑計	—	57.9	2.3	—	計	—	330	13	—
下岳村	町	—	23.9	8.4	—	町	—	211	70	—
	田畑計	—	33.4	10.9	—	計	—	358	90	—
柿迫村	町	—	12.8	3	—	町	—	154	3	—
	田畑計	3	25.5	3.0	—	計	4	306	30	—
栗木村	町	—	11.5	3	—	町	—	138	3	—
	田畑計	—	22.3	2.3	—	計	—	268	23	—
椎原村	町	—	1.5	—	—	町	—	—	—	—
	田畑計	2	1.5	—	—	計	3	18	—	—
仁田尾村	町	—	—	—	—	町	—	—	—	—
	田畑計	8	4.8	—	—	計	10	58	—	—
久連子村	町	—	7	—	—	町	—	8	—	—
	田畑計	3	4.0	—	—	計	4	48	—	—

別 (續)

一反步收穫高				價額				
大麥	稈麥	小麥	燕麥	大麥	稈麥	小麥	燕麥	計
0.800	0.700	0.880	—	町	町	町	町	町
—	—	0.500	—	128	4,375	9,994	—	14,497
0.800	0.600	0.680	—	63	4,281	10,314	—	14,658
0.800	0.900	0.800	—	280	13,033	11,392	—	24,755
1.000	1.000	1.000	—	1,265	11,226	27,854	—	40,345
0.880	0.800	0.850	—	1,111	9,722	35,372	—	46,205
0.800	0.800	1.000	—	381	10,050	4,122	—	14,556
—	0.800	0.800	—	—	7,275	8,240	—	15,515
—	0.800	0.900	—	—	4,221	11,815	—	16,036
—	1.700	1.300	—	—	21,509	2,410	—	23,919
—	0.589	0.500	—	—	3,591	144	—	3,735
—	0.834	0.835	—	—	3,556	1,472	—	5,028
1.300	1.200	1.000	—	20	3,220	330	—	3,570
—	1.200	1.000	—	—	2,842	260	—	3,102
—	—	—	—	15	126	—	—	141
—	—	—	—	50	406	—	—	456
—	1.200	—	—	20	392	—	—	412

第 四 町 村

	作 付 段 別	收 穫 高					收 穫 高				
		大 麥	稈 麥	小 麥	燕 麥	計	大 麥	稈 麥	小 麥	燕 麥	計
八 代 郡	葉 木 村 {田畑計	町	町	町	町	町	石	石	石	石	石
		2	2.0	—	—	2.2	3	24	—	—	27
	2	2.0	—	—	2.2	3	24	—	—	27	
樅 木 村 {田畑計	町	—	—	—	—	—	—	—	—	—	
	7	4.4	—	—	5.1	9	53	—	—	62	
合 計 {田畑計	町	92.4	2,942.9	3,201.1	2.1	6,238.5	952	26,195	29,569	25	56,741
	7.7	854.3	301.4	—	1,163.4	86	7,630	2,675	—	10,391	
		100.1	3,797.2	3,502.5	2.1	7,401.9	1,038	33,825	32,244	25	67,132
北 郡	日 奈 久 町 {田畑計	7	61.0	13.0	—	74.7	7	732	156	—	895
		1	13.0	7.0	—	20.1	1	156	84	—	241
		8	74.0	20.0	—	94.8	8	888	240	—	1,136
	二 見 村 {田畑計	—	88.5	20.9	—	109.4	—	1,239	209	—	1,448
		—	49.5	29.5	—	79.0	—	668	295	—	963
		—	138.0	50.4	—	188.4	—	1,907	504	—	2,411
	田 浦 村 {田畑計	—	200.0	23.5	—	223.5	—	2,600	282	—	2,882
		—	101.0	10.0	—	111.0	—	1,111	100	—	1,211
	佐 敷 町 {田畑計	—	248.2	20.0	—	268.2	—	4,468	400	—	4,868
		—	21.0	15.0	—	36.0	—	294	300	—	594
	湯 浦 村 {田畑計	—	250.7	34.9	—	285.6	—	2,006	175	—	2,181
		—	36.5	44.6	—	81.1	—	219	178	—	397
	津 奈 木 村 {田畑計	—	287.2	79.5	—	366.7	—	2,225	353	—	2,578
		—	148.0	18.5	—	166.5	—	1,480	148	—	1,628
	水 俣 町 {田畑計	—	93.0	20.0	—	113.0	—	1,350	160	—	1,510
—		241.0	38.5	—	279.5	—	2,410	308	—	2,718	
久 木 野 村 {田畑計	—	360.0	120.0	—	480.0	—	6,804	1,764	—	8,568	
	—	330.0	100.0	—	430.0	—	6,237	1,470	—	7,707	
大 野 村 {田畑計	—	690.0	220.0	—	910.0	—	13,041	3,234	—	16,275	
	—	59.0	9.0	—	68.0	—	556	66	—	622	
吉 尾 村 {田畑計	—	25.0	5.4	—	30.4	—	223	47	—	270	
	—	84.0	14.4	—	98.4	—	779	113	—	892	
百 濟 來 村 {田畑計	—	120.5	24.1	—	144.6	—	1,615	253	—	1,868	
	—	35.0	20.0	—	55.0	—	385	210	—	595	
合 計 {田畑計	—	155.5	44.1	—	199.6	—	2,000	463	—	2,463	
	—	63.2	5.0	—	68.2	—	531	50	—	581	
合 計 {田畑計	—	43.5	39.5	—	83.0	—	378	402	—	780	
	—	106.7	44.5	—	151.2	—	909	452	—	1,361	
合 計 {田畑計	—	85.0	19.0	—	104.0	—	740	139	—	879	
	—	60.0	26.0	—	86.0	—	456	166	—	622	
合 計 {田畑計	—	145.0	45.0	—	190.0	—	1,196	305	—	1,501	
	7	1,684.1	307.9	—	1,992.7	7	22,771	3,642	—	26,420	
合 計 {田畑計	1	807.5	317.0	—	1,124.6	1	11,057	3,412	—	14,470	
	8	2,491.6	624.9	—	3,117.3	8	33,828	7,054	—	40,890	
宗 磨 郡	人 吉 町 {田畑計	—	9	5	—	1.4	—	11	6	—	17
		—	1.3	1.6	—	2.9	—	18	22	—	40
		—	2.2	2.1	—	4.3	—	29	28	—	57

別 (續)

一 反 步 收 穫 高					價 額				
大 麥	稈 麥	小 麥	燕 麥	計	大 麥	稈 麥	小 麥	燕 麥	計
石	石	石	石	石	円	円	円	円	円
1.300	1.200	—	—	—	15	168	—	—	183
1.300	1.200	—	—	—	45	371	—	—	416
1.030	0.890	0.924	1.190	—	5,369	217,212	276,444	88	499,113
1.117	0.893	0.888	—	—	—	—	—	—	—
1.037	0.891	0.921	1.190	—	—	—	—	—	—
1.000	1.200	1.200	—	—	48	6,660	2,400	—	9,108
1.000	1.200	1.200	—	—	—	—	—	—	—
—	1.400	1.000	—	—	—	13,349	4,637	—	17,986
—	1.350	1.000	—	—	—	—	—	—	—
—	1.200	1.200	—	—	—	27,833	3,820	—	31,653
—	1.100	1.000	—	—	—	—	—	—	—
—	1.800	2.000	—	—	—	—	—	—	—
—	1.400	2.000	—	—	—	33,334	5,600	—	38,934
—	0.800	0.500	—	—	—	—	—	—	—
—	0.600	0.400	—	—	—	14,908	3,071	—	17,979
—	1.000	0.800	—	—	—	—	—	—	—
—	1.000	0.800	—	—	—	20,485	3,080	—	23,565
—	1.890	1.470	—	—	—	—	—	—	—
—	1.890	1.470	—	—	—	91,287	28,298	—	119,585
—	0.942	0.733	—	—	—	—	—	—	—
—	0.892	0.870	—	—	—	6,232	1,243	—	7,475
—	1.340	1.050	—	—	—	—	—	—	—
—	1.100	1.050	—	—	—	14,000	5,550	—	19,550
—	0.840	1.000	—	—	—	—	—	—	—
—	0.868	1.017	—	—	—	6,818	4,407	—	11,225
—	0.870	0.730	—	—	—	—	—	—	—
—	0.760	0.640	—	—	—	7,475	2,898	—	10,373
1.000	1.352	1.183	—	—	—	—	—	—	—
1.000	1.369	1.076	—	—	48	242,381	65,010	—	307,439
1.000	1.358	1.129	—	—	—	—	—	—	—
—	1.222	1.265	—	—	—	—	—	—	—
—	1.365	1.365	—	—	—	160	168	—	328

第四町村

	作付段別					收穫高					
	大麥	稗麥	小麥	燕麥	計	大麥	稗麥	小麥	燕麥	計	
藍田村	町	1.9	21.5	34.3	1	57.8	19	248	412	1	680
	畑	3	17.3	25.5	4	43.5	3	173	255	4	435
	計	2.2	38.8	59.8	5	101.3	22	421	667	5	1,115
西村	町	1.5	27.9	36.8	—	66.2	20	391	497	—	908
	畑	2.9	5.3	64.4	—	72.6	32	53	644	—	729
	計	4.4	33.2	101.2	—	138.8	52	444	1,141	—	1,637
一武村	町	13.0	30.0	73.0	5	116.5	195	300	730	10	1,235
	畑	—	3.0	40.0	5	43.5	—	24	360	10	394
	計	13.0	33.0	113.0	1.0	160.0	195	324	1,090	20	1,629
上村	町	9.0	86.9	113.0	4	209.3	153	1,043	1,343	9	2,448
	畑	8	3.6	87.0	9	92.3	13	40	870	17	940
	計	9.8	90.5	200.0	1.3	301.6	166	1,083	2,113	26	3,388
免田村	町	1.1	124.4	162.8	—	288.3	21	2,239	2,361	—	4,621
	畑	1.0	2.1	9.3	—	12.4	20	38	135	—	193
	計	2.1	126.5	172.1	—	300.7	41	2,277	2,496	—	4,814
岡原村	町	12.5	146.7	89.1	6	248.9	100	1,335	713	4	2,152
	畑	1.0	2.0	4.5	—	7.5	8	18	36	—	62
	計	13.5	148.7	93.6	6	256.4	108	1,353	749	4	2,214
久米村	町	6.8	178.2	75.7	5	261.2	65	1,960	757	5	2,787
	畑	4	6	2.4	2	3.6	3	6	22	2	33
	計	7.2	178.8	78.1	7	264.8	68	1,966	779	7	2,820
多良木町	町	4.0	92.8	73.2	—	170.0	60	1,392	1,098	—	2,550
	畑	2	22.0	24.4	1	46.7	3	308	342	2	655
	計	4.2	114.8	97.6	1	216.7	63	1,700	1,440	2	3,205
湯前村	町	10.0	101.0	120.0	3.0	234.0	140	1,465	1,200	45	2,850
	畑	1.0	9	5.6	1.5	9.0	10	9	50	18	87
	計	11.0	101.9	125.6	4.5	243.0	150	1,474	1,250	63	2,937
水上村	町	3.5	62.6	41.3	—	107.4	38	695	463	—	1,196
	畑	5.0	25.7	27.5	—	58.2	54	283	300	—	637
	計	8.5	88.3	68.8	—	165.6	92	978	763	—	1,833
黒肥地村	町	5.1	50.3	53.1	—	108.5	36	553	531	—	1,120
	畑	4	5.7	36.0	—	42.1	3	46	252	—	301
	計	5.5	56.0	89.1	—	150.6	39	599	783	—	1,421
須恵村	町	3.4	24.4	31.7	—	59.5	43	281	317	—	641
	畑	—	8	16.1	—	16.9	—	7	145	—	152
	計	3.4	25.2	47.8	—	76.4	43	288	462	—	793
深田村	町	2.6	20.3	61.8	—	84.7	44	284	865	—	1,193
	畑	4	4.1	30.9	—	35.4	6	49	371	—	426
	計	3.0	24.4	92.7	—	120.1	50	333	1,236	—	1,619
木上村	町	7.1	24.5	92.0	—	123.6	92	367	1,104	—	1,563
	畑	4	6	26.1	3.0	30.1	5	7	261	30	303
	計	7.5	25.1	118.1	3.0	153.7	97	374	1,365	30	1,866
川村	町	2.5	29.8	97.8	1.6	131.7	45	417	1,223	35	1,720
	畑	1.7	6.1	79.9	6.3	94.0	31	85	959	139	1,214
	計	4.2	35.9	177.7	7.9	225.7	76	502	2,182	174	2,934
四浦村	町	5.2	14.0	18.5	—	37.7	86	204	246	—	536
	畑	13.0	9.5	37.0	—	59.5	195	133	444	—	772
	計	18.2	23.5	55.5	—	97.2	281	337	690	—	1,308

別 (續)

一反歩收穫高				價額				
大麥	稗麥	小麥	燕麥	大麥	稗麥	小麥	燕麥	計
石	石	石	石	円	円	円	円	円
1.000	1.153	1.200	1.000	110	2,526	5,536	15	8,187
0.850	1.000	1.000	1.000	—	—	—	—	—
1.350	1.400	1.350	—	281	3,152	9,584	—	13,017
1.100	1.000	1.000	—	—	—	—	—	—
1.500	1.000	1.000	2.000	975	2,268	10,900	60	14,203
—	0.800	0.900	2.000	—	—	—	—	—
1.700	1.200	1.100	2.300	664	6,498	15,848	78	23,088
1.600	1.100	1.000	1.900	—	—	—	—	—
1.950	1.800	1.450	—	185	14,231	22,464	—	36,880
1.950	1.800	1.450	—	—	—	—	—	—
0.800	0.910	0.800	0.700	486	7,577	5,992	18	14,073
0.800	0.910	0.800	—	—	—	—	—	—
0.950	1.100	1.000	0.900	374	11,796	6,232	35	18,437
0.850	1.000	0.900	0.800	—	—	—	—	—
1.500	1.500	1.500	—	378	11,900	12,960	10	25,248
1.400	1.400	1.400	1.500	—	—	—	—	—
1.400	1.450	1.000	1.500	675	11,055	10,000	252	21,982
1.000	1.000	0.900	1.200	—	—	—	—	—
1.090	1.110	1.120	—	368	5,868	5,341	—	11,577
1.080	1.100	1.090	—	—	—	—	—	—
0.700	1.100	1.000	—	78	2,396	3,524	—	5,998
0.650	0.800	0.700	—	—	—	—	—	—
1.250	1.150	1.000	—	215	1,728	3,696	—	5,639
—	0.900	0.900	—	—	—	—	—	—
1.700	1.400	1.400	—	250	1,998	8,652	—	10,900
1.400	1.200	1.200	—	—	—	—	—	—
1.296	1.498	1.200	—	485	2,431	10,347	120	13,383
1.250	1.167	1.000	1.000	—	—	—	—	—
1.800	1.400	1.250	2.200	304	3,263	19,638	609	23,814
1.800	1.400	1.200	2.200	—	—	—	—	—
1.650	1.460	1.330	—	984	1,685	4,830	—	7,499
1.500	1.400	1.200	—	—	—	—	—	—

第四町村

	作	付 段 別				計	收 穫 高						
		大 麥	稗 麥	小 麥	燕 麥		大 麥	稗 麥	小 麥	燕 麥	計		
球	五 木 村	町	2.4	2.4	9	町	5.7	石	28	石	10	石	63
		田	112.6	64.4	7.6	田	184.6	1,394	744	86	田	2,224	
	計	115.0	66.8	8.5	計	190.3	1,422	769	96	計	2,287		
	山 江 村	町	1.9	31.6	73.6	町	108.3	25	379	883	町	1,305	
		田	3.6	35.5	84.5	田	124.4	36	462	1,183	田	1,692	
	計	5.5	67.1	158.1	計	232.7	61	841	2,066	計	2,997		
	大 村	町	1.5	30.0	25.0	町	56.5	23	371	300	町	694	
		田	2.0	22.0	23.0	田	47.0	23	244	253	田	520	
	計	3.5	52.0	48.0	計	103.5	46	615	553	計	1,214		
	西 瀬 村	町	3.8	23.7	33.5	町	61.0	57	308	436	町	801	
田		2.1	2.3	10.0	田	14.4	29	23	110	田	162		
計	5.9	26.0	43.5	計	75.4	86	331	546	計	963			
磨 中 原 村	町	1.5	182.7	132.3	町	318.5	17	2,375	1,588	町	4,010		
	田	5	3.0	81.5	田	85.5	6	39	978	田	1,031		
計	2.0	185.7	213.8	計	404.0	23	2,414	2,566	計	5,041			
渡 村	町	—	55.6	13.2	町	48.8	—	367	136	町	503		
	田	—	12.0	30.1	田	42.1	—	98	231	田	329		
計	—	47.6	43.3	計	90.9	—	465	367	計	832			
勝 地 村	町	—	18.9	5.1	町	24.0	—	197	41	町	238		
	田	3	16.1	29.1	田	45.5	3	130	235	田	368		
計	3	35.0	34.2	計	69.5	3	327	276	計	606			
郡 神 瀬 村	町	—	65.5	5.0	町	70.5	—	609	38	町	647		
	田	1.2	68.2	18.0	田	87.4	10	560	153	田	723		
計	1.2	133.7	23.0	計	157.9	10	1,169	191	計	1,370			
合 計	町	100.3	1,426.6	1,463.2	町	3,000.0	1,307	17,816	17,198	町	36,478		
	田	150.8	334.1	802.0	田	1,301.1	1,887	3,597	8,697	田	14,422		
計	251.1	1,760.7	2,265.2	計	4,301.1	3,194	21,413	25,895	計	50,900			

別 (續)

一 反 步 收 穫 高	價 額				
	大 麥	稗 麥	小 麥	燕 麥	計
石	石	石	石	石	石
1.150	1.044	1.113	—	—	—
1.238	1.156	1.128	—	—	—
—	—	—	—	—	—
1.300	1.200	1.200	1.500	—	—
1.000	1.300	1.400	1.400	244	5,887
—	—	—	—	—	18,594
1.500	1.236	1.200	—	—	—
1.150	1.110	1.100	—	220	3,690
—	—	—	—	—	4,424
1.500	1.300	1.300	—	—	—
1.400	1.000	1.100	—	447	1,821
—	—	—	—	—	5,460
1.100	1.300	1.200	1.500	—	—
1.100	1.300	1.200	1.500	115	15,932
—	—	—	—	—	21,298
—	1.031	1.030	—	—	—
—	817	0.767	—	—	3,255
—	—	—	—	—	3,182
—	1.042	0.804	—	—	—
1.000	807	0.808	—	15	1,799
—	—	—	—	—	2,263
—	920	0.767	—	—	—
0.800	821	0.850	—	50	8,417
—	—	—	—	—	1,528
1.303	1.249	1.175	1.169	—	—
1.251	1.077	1.084	1.697	14,312	135,947
1.272	1.216	1.143	1.651	—	213,181
—	1.060	1.200	—	—	—
—	1.000	1.100	—	—	18,312
—	—	—	—	—	9,900
—	0.953	0.809	—	—	—
—	1.446	1.297	—	—	13,558
—	—	—	—	—	2,466
—	0.863	0.950	—	—	—
—	1.150	1.100	—	—	21,038
—	—	—	—	—	7,280
—	1.390	1.420	—	—	—
—	1.550	1.400	—	—	28,056
—	—	—	—	—	8,476
—	1.285	1.000	—	—	—
—	1.262	1.071	—	—	2,968
—	—	—	—	—	144
—	1.097	0.900	—	—	—
—	1.399	1.000	—	—	9,331
—	—	—	—	—	1,140
—	1.195	1.150	—	—	—
—	1.170	1.100	—	—	15,386
—	—	—	—	—	4,800
—	—	—	—	—	—
—	—	—	—	—	20,186

第 四 町 村

	作 付 段 別					收 穫 高				
	大 麥	裸 麥	小 麥	燕 麥	計	大 麥	裸 麥	小 麥	燕 麥	計
天	教河	町	町	町	町	町	石	石	石	石
	良内	175.0	16.0	—	191.0	—	1,400	88	—	1,488
	木村	15.0	60.0	—	75.0	—	90	240	—	330
	田畑計	190.0	76.0	—	266.0	—	1,490	328	—	1,818
	楠浦	34.8	7.5	—	42.3	—	228	48	—	276
	村	8.4	13.6	—	22.0	—	27	39	—	66
	田畑計	43.2	21.1	—	64.3	—	255	87	—	342
	大浦	38.7	2.0	—	40.7	—	417	21	—	438
	村	47.6	3.0	—	50.6	—	547	29	—	576
	田畑計	86.3	5.0	—	91.3	—	964	50	—	1,014
須子	28.6	2.0	—	30.6	—	306	21	—	327	
村	42.5	2.7	—	45.2	—	483	26	—	509	
田畑計	71.1	4.7	—	75.8	—	789	47	—	836	
赤崎	59.8	5.6	—	65.4	—	717	67	—	784	
村	83.3	12.7	—	96.0	—	1,000	152	—	1,152	
田畑計	143.1	18.3	—	161.4	—	1,717	219	—	1,936	
上津浦	78.5	12.0	—	90.5	—	785	108	—	893	
村	45.0	50.0	—	95.0	—	495	475	—	970	
田畑計	123.5	62.0	—	185.5	—	1,280	583	—	1,863	
下津浦	69.6	19.6	—	89.2	—	793	216	—	1,009	
村	25.8	19.0	—	44.8	—	258	175	—	433	
田畑計	95.4	38.6	—	134.0	—	1,051	391	—	1,442	
島子	95.0	5.0	—	100.0	—	985	37	—	1,022	
村	60.0	25.0	—	85.0	—	550	134	—	684	
田畑計	155.0	30.0	—	185.0	—	1,535	171	—	1,706	
志柿	68.2	7.3	—	75.5	—	565	93	—	658	
村	50.1	8.6	—	58.7	—	485	108	—	593	
田畑計	118.3	15.9	—	134.2	—	1,050	201	—	1,251	
姫戸	85.0	9.5	—	94.5	—	930	98	—	1,028	
村	31.5	61.5	—	93.0	—	370	620	—	990	
田畑計	116.5	71.0	—	187.5	—	1,300	718	—	2,018	
高戸	15.0	—	—	15.0	—	185	—	—	185	
村	54.5	10.0	—	64.5	—	815	115	—	930	
田畑計	69.5	10.0	—	79.5	—	1,000	115	—	1,115	
龜場	76.6	1.6	—	78.2	—	810	10	—	820	
村	14.1	27.6	—	41.7	—	100	164	—	264	
田畑計	90.7	29.2	—	119.9	—	910	174	—	1,084	
檀宇土	80.0	7.0	—	87.0	—	720	67	—	787	
村	30.0	30.0	—	60.0	—	270	180	—	450	
田畑計	110.0	37.0	—	147.0	—	990	247	—	1,237	
楠浦	103.7	6.8	—	110.5	—	766	47	—	813	
村	69.0	7.4	—	76.4	—	475	46	—	521	
田畑計	172.7	14.2	—	186.9	—	1,241	93	—	1,334	
宮地	144.0	58.0	—	202.0	—	1,165	435	—	1,600	
村	39.5	18.0	—	57.5	—	126	54	—	180	
田畑計	183.5	76.0	—	259.5	—	1,291	489	—	1,780	
大多尾	60.0	14.0	—	74.0	—	540	98	—	638	
村	75.0	23.0	—	98.0	—	525	161	—	686	
田畑計	135.0	37.0	—	172.0	—	1,065	259	—	1,324	

別 (續)

一 反 步 收 穫 高					價 額				
大 麥	裸 麥	小 麥	燕 麥	計	大 麥	裸 麥	小 麥	燕 麥	計
石	石	石	石	石	円	円	円	円	円
—	0.800	0.550	—	—	—	—	—	—	—
—	0.600	0.400	—	—	—	11,175	3,280	—	14,455
—	—	—	—	—	—	—	—	—	—
—	0.655	0.640	—	—	—	—	—	—	—
—	0.321	0.286	—	—	—	1,785	827	—	2,612
—	—	—	—	—	—	—	—	—	—
—	1.077	1.050	—	—	—	—	—	—	—
—	1.149	0.966	—	—	—	6,748	400	—	7,148
—	—	—	—	—	—	—	—	—	—
—	1.069	1.050	—	—	—	—	—	—	—
—	1.136	0.963	—	—	—	5,523	376	—	5,899
—	—	—	—	—	—	—	—	—	—
—	1.199	1.196	—	—	—	—	—	—	—
—	1.200	1.196	—	—	—	15,058	2,475	—	17,533
—	—	—	—	—	—	—	—	—	—
—	1.000	0.960	—	—	—	—	—	—	—
—	1.100	0.950	—	—	—	9,600	5,247	—	14,847
—	—	—	—	—	—	—	—	—	—
—	1.139	1.102	—	—	—	—	—	—	—
—	1.000	0.921	—	—	—	7,883	4,692	—	12,575
—	—	—	—	—	—	—	—	—	—
—	1.037	0.740	—	—	—	—	—	—	—
—	0.916	0.536	—	—	—	10,361	1,753	—	12,114
—	—	—	—	—	—	—	—	—	—
—	0.828	1.270	—	—	—	—	—	—	—
—	0.968	1.260	—	—	—	8,463	2,177	—	10,640
—	—	—	—	—	—	—	—	—	—
—	1.094	1.032	—	—	—	—	—	—	—
—	1.175	1.008	—	—	—	9,750	7,245	—	16,995
—	—	—	—	—	—	—	—	—	—
—	1.233	—	—	—	—	—	—	—	—
—	1.495	0.115	—	—	—	7,500	978	—	8,478
—	—	—	—	—	—	—	—	—	—
—	1.057	0.625	—	—	—	—	—	—	—
—	0.709	0.596	—	—	—	5,460	1,441	—	6,901
—	—	—	—	—	—	—	—	—	—
—	0.900	0.950	—	—	—	—	—	—	—
—	0.900	0.600	—	—	—	6,930	1,976	—	8,906
—	—	—	—	—	—	—	—	—	—
—	0.739	0.691	—	—	—	—	—	—	—
—	0.689	0.621	—	—	—	8,426	698	—	9,124
—	—	—	—	—	—	—	—	—	—
—	0.800	0.750	—	—	—	—	—	—	—
—	0.318	0.300	—	—	—	8,676	3,912	—	12,588
—	—	—	—	—	—	—	—	—	—
—	0.900	0.700	—	—	—	—	—	—	—
—	0.700	0.700	—	—	—	8,243	1,751	—	9,994

第 四 町 村

		作 付 段 別					收 穫 高					
		大 麥	稗 麥	小 麥	燕 麥	計	大 麥	稗 麥	小 麥	燕 麥	計	
天	宮野河内村 {田畑計	町	53.4	2.2	—	55.6	石	587	28	—	615	
		—	21.6	9.5	—	31.1	—	190	97	—	287	
		—	75.0	11.7	—	86.7	—	777	125	—	902	
	深 海 村 {田畑計	—	51.0	2.5	—	53.5	—	653	30	—	683	
		—	90.0	13.5	—	103.5	—	1,215	161	—	1,376	
		—	141.0	16.0	—	157.0	—	1,868	191	—	2,059	
	早 浦 村 {田畑計	—	30.5	2.5	—	33.0	—	214	18	—	232	
		—	7.5	2.8	—	10.3	—	53	17	—	70	
	草	龜 浦 村 {田畑計	—	38.0	5.3	—	43.3	—	267	35	—	302
			—	33.0	3.5	—	36.5	—	231	25	—	256
			—	10.5	3.6	—	14.1	—	74	27	—	101
	魚 貫 村 {田畑計	—	43.5	7.1	—	50.6	—	305	52	—	357	
—		30.0	5	—	35.0	—	350	4	—	354		
—		85.0	8.0	—	93.0	—	900	75	—	975		
久 王 村 {田畑計	—	115.0	8.5	—	123.5	—	1,250	79	—	1,329		
	—	87.5	—	—	87.5	—	700	—	—	700		
	—	170.0	7.5	—	177.5	—	1,190	60	—	1,250		
郡	牛 深 町 {田畑計	—	257.5	7.5	—	265.0	—	1,890	60	—	1,950	
		—	13.3	—	—	13.3	—	160	—	—	160	
		—	191.2	45.5	—	236.7	—	2,677	623	—	3,300	
合 計 {田畑計	—	204.5	45.5	—	250.0	—	2,837	623	—	3,460		
	—	3,901.2	647.5	—	4,548.7	—	41,011	6,419	—	47,430		
	5	4,851.5	1,243.8	—	6,095.8	8	52,444	11,361	—	63,813		
5	8,752.7	1,891.3	—	10,644.5	8	93,455	17,780	—	111,243			

別 (續)

一 反 步 收 穫 高					價 額				
大 麥	稗 麥	小 麥	燕 麥	計	大 麥	稗 麥	小 麥	燕 麥	計
石	石	石	石	石	円	円	円	円	円
—	1.099	1.270	—	—	—	5,439	1,125	—	6,564
—	0.879	1.021	—	—	—	—	—	—	—
—	—	—	—	—	—	—	—	—	—
—	1.280	1.190	—	—	—	14,944	1,910	—	16,854
—	1.350	1.190	—	—	—	—	—	—	—
—	—	—	—	—	—	—	—	—	—
—	0.701	0.720	—	—	—	2,136	350	—	2,486
—	0.706	0.607	—	—	—	—	—	—	—
—	—	—	—	—	—	—	—	—	—
—	0.700	0.714	—	—	—	2,440	520	—	2,960
—	0.704	0.750	—	—	—	—	—	—	—
—	—	—	—	—	—	—	—	—	—
—	1.167	0.800	—	—	—	15,600	790	—	16,390
—	1.058	0.937	—	—	—	—	—	—	—
—	—	—	—	—	—	—	—	—	—
—	0.800	—	—	—	—	—	—	—	—
—	0.700	0.800	—	—	—	13,230	450	—	13,680
—	—	—	—	—	—	—	—	—	—
—	1.203	—	—	—	—	—	—	—	—
—	1.400	1.369	—	—	—	19,859	4,984	—	24,843
—	—	—	—	—	—	—	—	—	—
—	1.051	0.991	—	—	—	—	—	—	—
1.600	1.081	0.920	—	—	60	724,345	170,709	—	895,114
1.600	1.068	0.940	—	—	—	—	—	—	—

第五 全國麥收穫高 昭和七年

		大	稈	小	計
東北區	青岩	29,392	145	49,930	79,467
	手城	378,506	10,694	150,759	539,959
	宮田	480,466	1,848	73,216	555,530
	秋山	2,707	134	4,423	7,264
	福形島	28,776	111	7,257	36,144
關東區	茨城	826,474	46,826	511,387	1,384,687
	栃木	542,684	12,379	357,107	912,170
	群馬	427,207	380	357,582	785,169
	埼玉	806,944	10,688	372,242	1,189,874
	千代田	603,352	35,172	244,995	883,519
北陸區	神奈川	231,495	7,729	77,734	316,958
	新富	269,719	28,304	154,436	452,459
東山區	新潟	57,351	792	21,377	79,520
	富山	11,870	885	12,868	25,623
	石川	48,042	298	4,341	52,681
東山區	福井	33,293	813	5,432	39,538
	山梨	201,512	2,325	78,929	282,766
東山區	長野	257,206	688	135,356	393,250
	岐阜	207,481	27,836	100,746	336,063
東海區	靜岡	295,210	80,254	109,783	485,247
	愛知	288,853	117,464	252,090	658,407
近畿區	三重	84,291	191,641	54,536	330,468
	滋賀	92,087	14,584	21,504	128,175
	京都	93,997	56,788	30,860	181,645
	大阪	51,296	147,036	19,898	218,230
	兵庫	86,789	449,095	358,519	894,433
近畿區	奈良	7,057	154,837	63,830	225,724
	和歌山	5,274	149,070	32,479	186,823

第五 全國麥收穫高 (續)

		大	稈	小	計
中國區	鳥取	41,595	55,949	13,650	111,194
	島根	82,192	31,172	13,802	127,166
	岡山	159,161	303,000	420,830	882,991
	廣島	108,969	473,088	63,925	645,982
四國區	山口	86,921	272,021	64,342	423,284
	德島	7,571	420,043	46,065	473,679
	香川	1,768	480,317	307,483	789,568
	愛媛	9,383	541,367	70,858	621,608
九州區	高知	4,061	109,946	16,612	130,619
	福岡	48,464	317,045	513,843	879,352
	佐賀	24,500	131,592	194,510	350,602
	長崎	51,514	399,824	122,067	573,405
	熊本	36,875	576,514	296,337	909,726
九州區	大分	21,761	371,809	226,404	619,974
	鹿兒島	20,454	168,007	72,951	261,412
沖合	鹿兒島	55,782	270,123	219,196	545,101
	繩	3,633	2,063	7,097	12,793
合計		7,552,182	6,474,147	6,406,400	20,432,729

昭和七年十月二十五日印刷
昭和七年十月三十日發行

熊本縣

印刷者
鷹野勉
熊本市新屋敷町一三番地

印刷所
共力社印刷所
熊本市新屋敷町一三番地
電話六九七番

14. 2口-761



1200501166755

1 4.2口
761

終