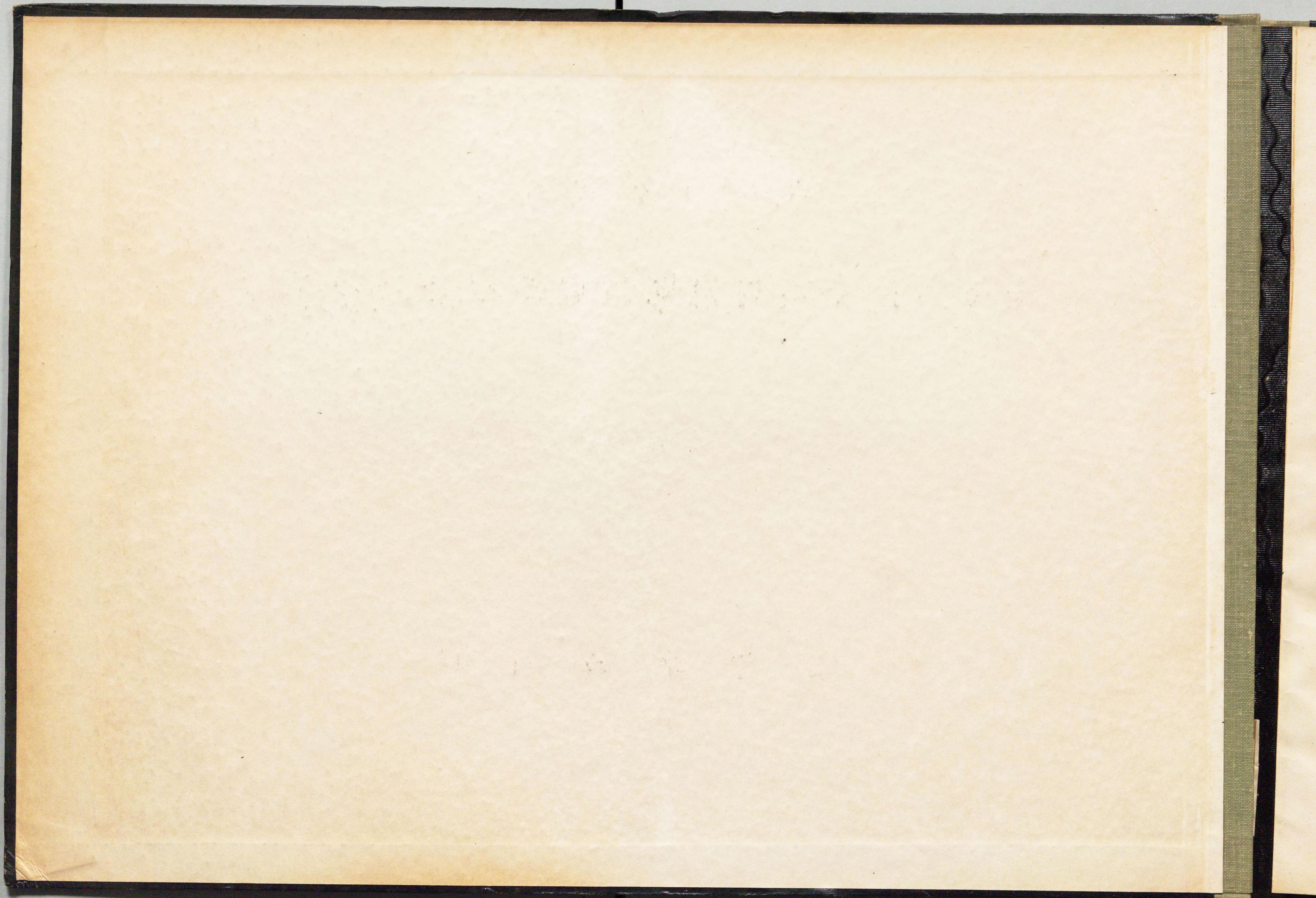


米穀生産者の階層別供出状況調査結果表

—食糧庁調査課—







昭 和 2 8 年 産 米

米 穀 生 産 者 の 階 層 別 供 出 状 況 調 査 結 果 表

1 9 5 4 . 9

食 糧 庁 調 査 課





K 7239



611.3757 957B

は し が き

この調査は、昭和28年11月1日現在の生産世帯、即ち昭和28年産米の作付面積が2畝以上の生産者（北海道は3畝以上）について、昭和29年3月末日における供出実績を経営階層別、供出形態別、供出時期別に調査したものである。

この調査の取り纏め方法は、供出配給資料調査の調査個票（生産者ごと）に、その生産者の供出数量を記入して整理集計したものである。

なお、この供出数量には本年1月から実施された代表者供出による供出数量は含まれていない。



## 目 次

<p>ク ラ フ ..... 1</p> <p>1. 経営階層別供出数量の割合 (全国平均) ..... 2</p> <p style="padding-left: 20px;">(1) 時期別の割合 ..... 2</p> <p style="padding-left: 20px;">(2) 義務, 超過の割合 ..... 2</p> <p>2. 経営階層別一世帯当り供出数量 (全国平均) ..... 3</p> <p>3. 経営階層別一世帯当り供出代金 (全国平均) ..... 4</p> <p>統計 (A) 全国計および地区別 ..... 5</p> <p>1. 経営階層別供出数量 ..... 6</p> <p style="padding-left: 20px;">(1) 時期別供出数量 ..... 6</p> <p style="padding-left: 20px;">(2) 義務, 超過別供出数量 ..... 7</p> <p>2. 経営階層別一世帯当り供出数量および供出代金 ..... 8</p> <p>3. 経営階層別 / 石当り平均供出受取価格 ..... 8</p> <p>4. 地区別, 経営階層別 / 石当り平均供出受取価格 ..... 9</p> <p style="padding-left: 20px;">(1) 一般供出価格 ..... 9</p> <p style="padding-left: 20px;">(2) 早期供出奨励金 ..... 10</p> <p style="padding-left: 20px;">(3) 合計 (1) + (2) ..... 11</p> <p>5. 米作したものの供出, 非供出の状況 (世帯数) ..... 12</p> <p>6. 供出割当を受けたもの (世帯数) ..... 13</p>	<p>7. 経営階層別供出数量および世帯数 ..... 14</p> <p style="padding-left: 20px;">(B) 都道府県別 ..... 15</p> <p>1. 米作世帯数 ..... 16</p> <p>2. 供出世帯数 ..... 17</p> <p>3. 時期別供出数量 ..... 18</p> <p style="padding-left: 20px;">(1) 一 期 ..... 19</p> <p style="padding-left: 20px;">(2) 二 期 ..... 20</p> <p style="padding-left: 20px;">(3) 三 期 ..... 21</p> <p style="padding-left: 20px;">(4) 四 期 ..... 22</p> <p style="padding-left: 20px;">(5) 計 (一 期 ~ 四 期) ..... 23</p> <p style="padding-left: 20px;">(6) 五 期 ..... 24</p> <p>4. 義務, 超過別供出数量 ..... 25</p> <p>5. 義務供出数量 ..... 26</p> <p>6. 超過供出数量 ..... 27</p> <p>7. 超過を含む供出数量 ..... 28</p> <p>8. 割当を受け超過供出したもの ..... 29</p> <p style="padding-left: 20px;">(ア) 世 帯 数 ..... 29</p> <p style="padding-left: 40px;">(1) 超過供出数量 ..... 30</p>
--	---



(ウ) 義務供出数量	31
(エ) 超過を含む供出数量	32
9. 割当を受け完納したもの	33
(ア) 世帯数	33
(イ) 供出(割当)数量	34
10. 割当を受け未完納のもの	35
(ア) 世帯数	35
(イ) 供出数量	36
(ウ) 割当数量	37
11. 割当を受け供出ししないもの	38
(ア) 世帯数	38
(イ) 割当数量	39
12. 割当を受けないで供出したもの	40
(ア) 世帯数	40
(イ) 割当数量	41
13. 割当を受けないで供出ししないもの	42
(ア) 世帯数	42
参考 27年度との比較	44

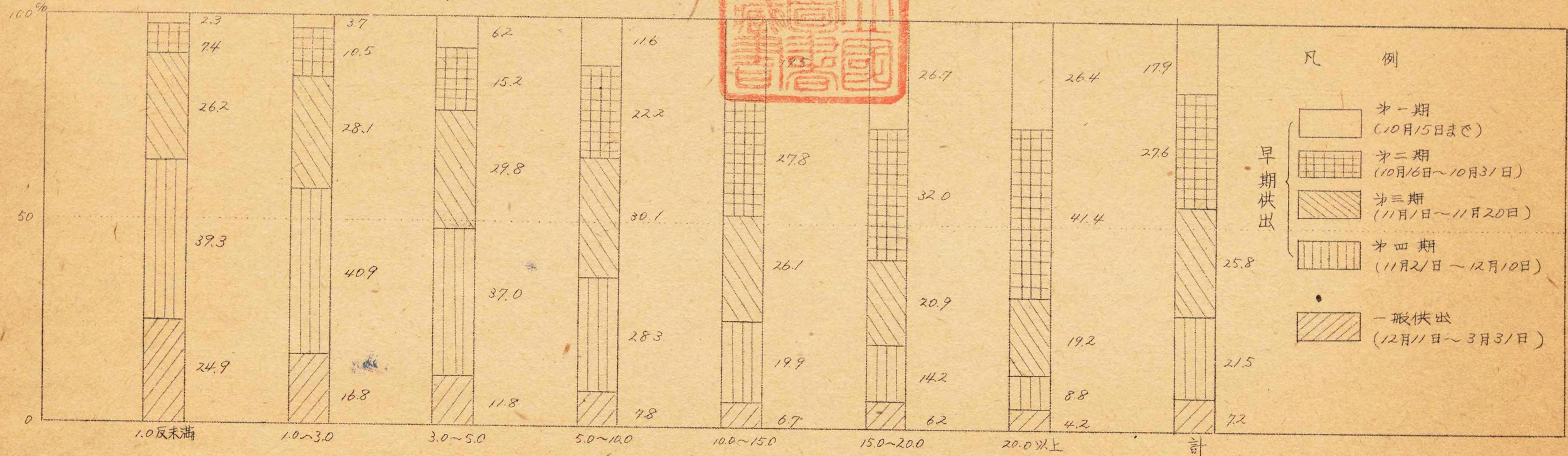


グ ラ フ

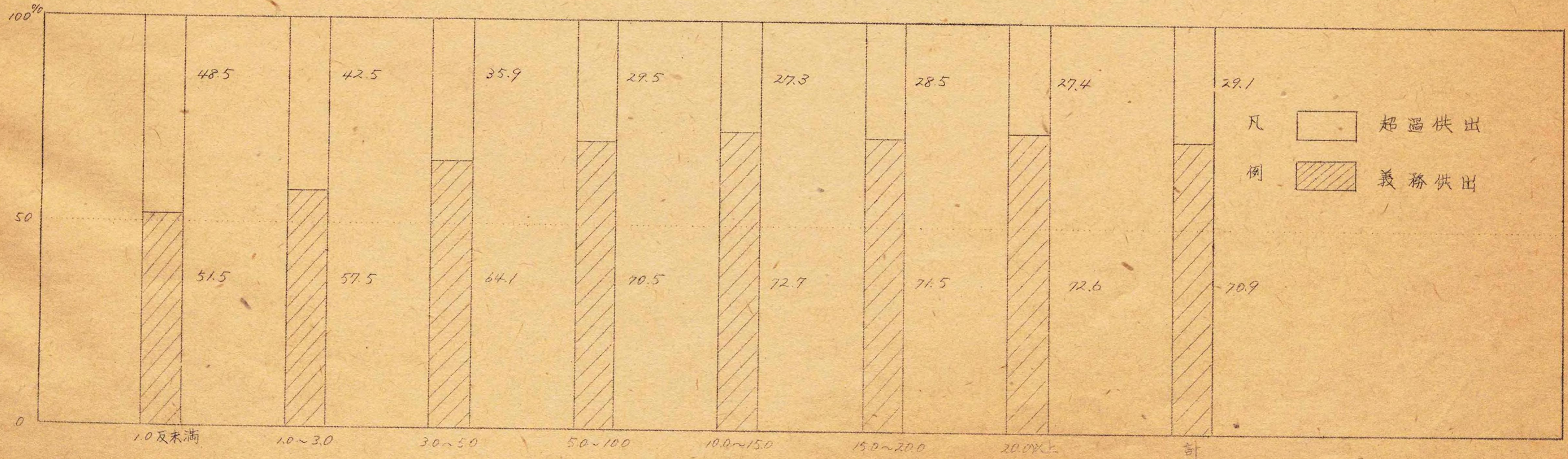


経営階層別供出数量の割合 (全国平均)

(1) 時期別の割合



(2) 義務超過別の割合



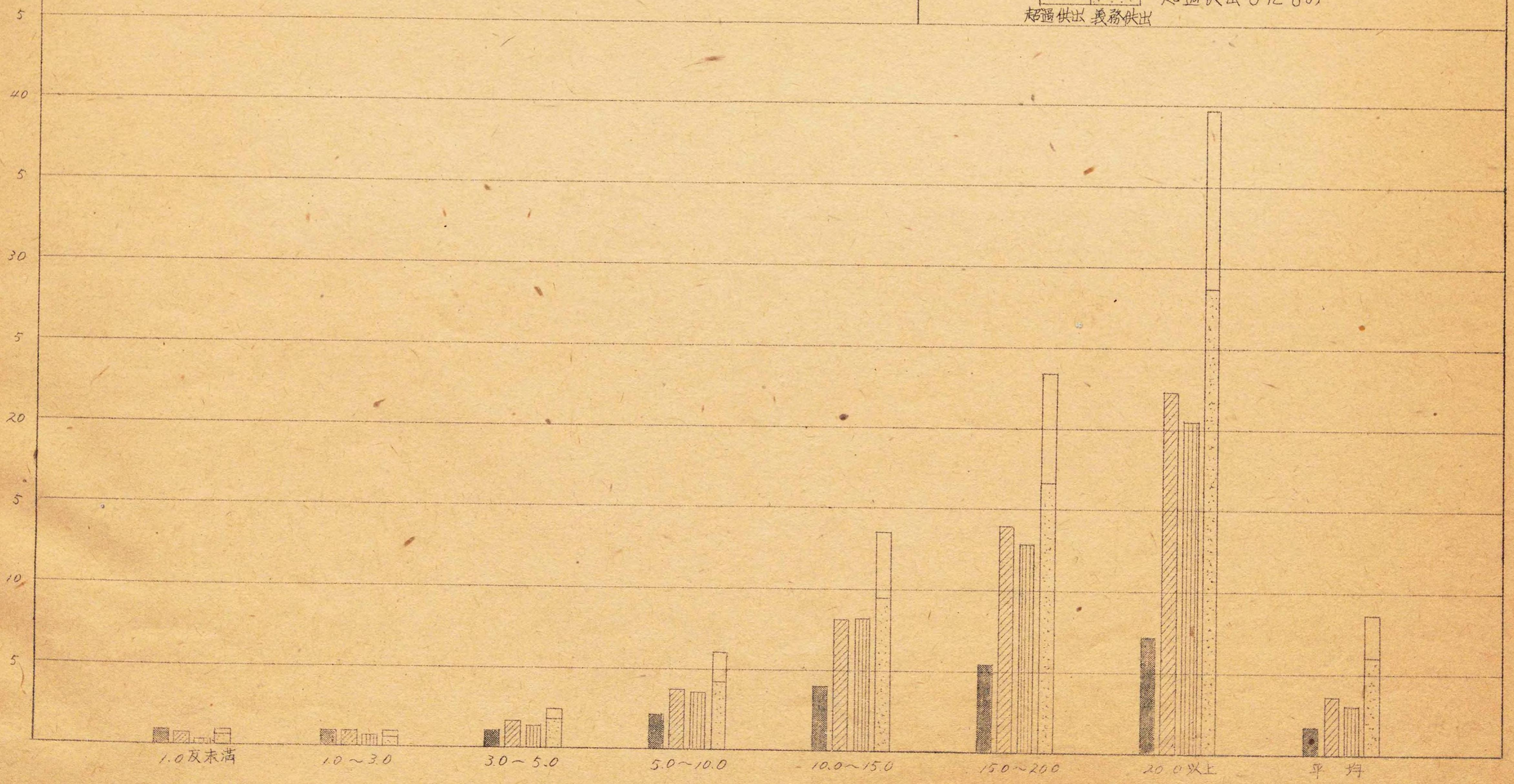


経営階層別ノ世帯当り供出数量  
(全国平均)

凡  
例

- 供出割当を受けないが供出したもの
- ▨ 供出したが未完納のもの
- ▧ 割当だけ供出したもの
- 超過供出したもの

超過供出 義務供出

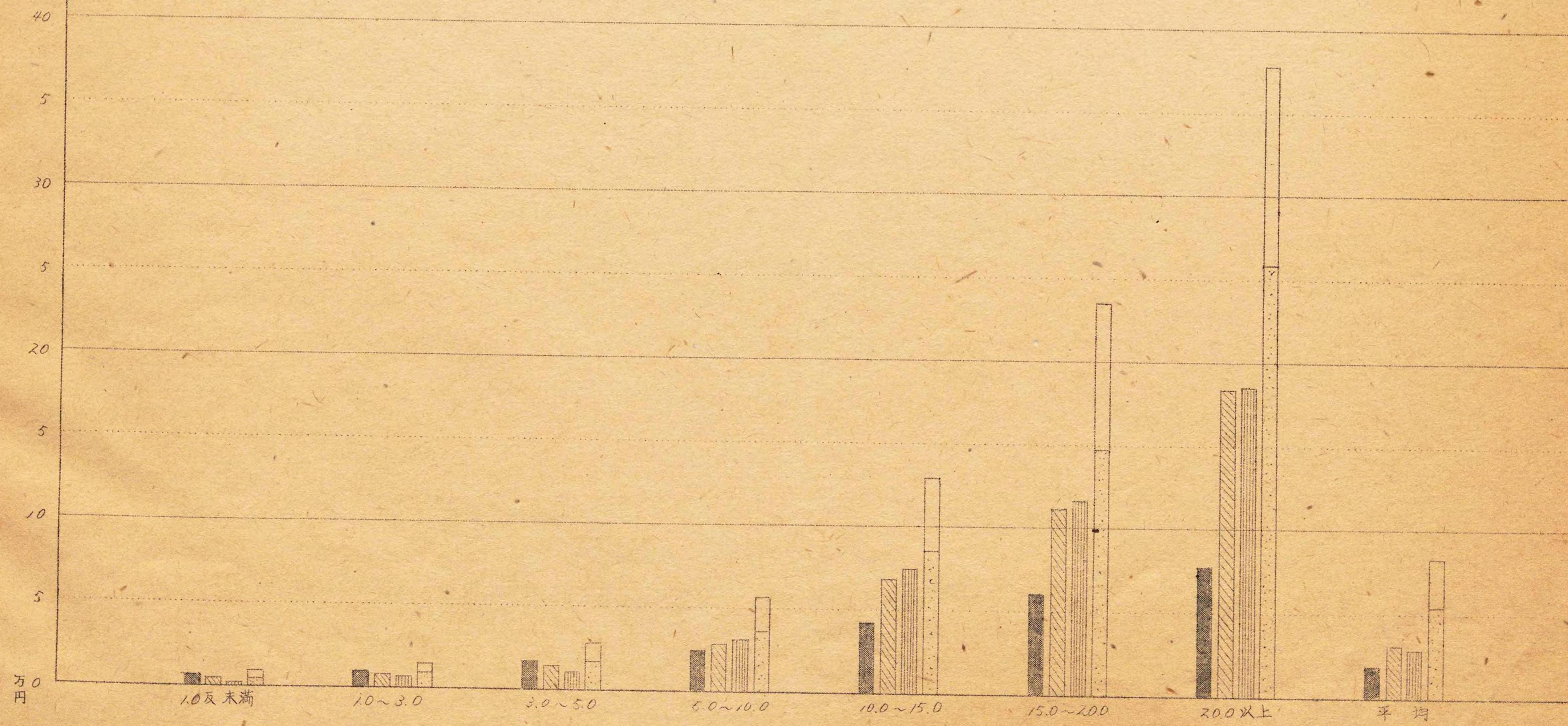




経営階層別ノ世帯当り供出代金  
(全国平均)

凡 例

- 供出割当を受けないが供出したもの
- ▨ 供出したが未完納のもの
- ▧ 割当だけ供出したもの
- 超過供出したもの
- (点線) 超過供出
- (斜線) 義務供出





統計

(A) 全国計及び地区別



1. 経営階層別供出数量 (全国計)

(1) 時期別

		10反未満	1.0~3.0	3.0~5.0	5.0~10.0	10.0~15.0	15.0~20.0	20.0~	計	
実 数	早期 供出	1期(10月15日まで)	125	10,453	79,988	763,125	1,026,987	792,182	843,237	3,516,035
		2期(10月16日~10月31日)	400	29,828	197,323	1,463,472	1,460,600	947,740	1,322,508	5,421,871
		3期(11月1日~11月20日)	1,421	79,584	387,536	1,982,540	1,372,329	619,540	613,457	5,056,407
		4期(11月21日~12月10日)	2,136	115,768	482,662	1,867,567	1,045,841	422,202	281,997	4,218,173
		小計	4,082	235,633	1,147,509	6,076,704	4,905,701	2,781,664	3,061,193	18,212,486
	一般供出(12月11日~3月31日)	1,350	47,750	153,045	518,348	353,096	183,644	136,214	1,393,447	
	合計	5,432	283,383	1,300,554	6,595,052	5,258,797	2,965,308	3,197,407	19,605,933	
合計 に対する 割合	早期 供出	1期	2.3%	3.7%	6.2%	11.6%	19.5%	26.7%	26.4%	17.9%
		2期	7.4	10.5	15.2	22.2	27.8	32.0	41.4	27.6
		3期	26.2	28.1	29.8	30.1	26.1	20.9	19.2	25.8
		4期	37.3	40.9	37.0	28.3	19.9	14.2	8.8	21.5
		小計	75.1	83.2	88.2	92.2	93.3	93.8	95.8	92.8
	一般供出	24.9	16.8	11.8	7.8	6.7	6.2	4.2	7.2	
	合計	100.0	100.0	100.0	100.0	100.0	100.0	100.0	100.0	
計 に対する 割合	早期 供出	1期	0%	0.3%	2.3%	21.7%	29.2%	22.5%	24.0%	100.0%
		2期	0	0.6	3.6	27.4	26.7	17.5	24.0	100.0
		3期	0	1.6	7.7	39.2	27.1	12.3	12.1	100.0
		4期	0	2.7	11.4	44.3	24.8	10.0	6.8	100.0
		小計	0	1.3	6.3	33.4	26.7	15.3	16.8	100.0
	一般供出	0.1	3.4	11.0	37.2	25.3	13.2	9.8	100.0	
	計	0	1.4	6.8	33.6	26.8	15.1	18.3	100.0	

註 早期供出の時期は早期供出奨励金交付の時期で区分した。



(2) 義務, 超過別

		1.0反未満	1.0~3.0	3.0~5.0	5.0~10.0	10.0~15.0	15.0~20.0	20.0~	計
実数 (石)	義務供出	石 2,798	石 163,056	石 824,265	石 4,652,337	石 3,823,658	石 2,119,545	石 2,320,520	石 13,906,181
	超過供出	2,534	120,327	476,289	1,942,713	1,435,137	845,763	876,887	5,699,752
	合計	5,432	283,383	1,300,554	6,595,052	5,258,797	2,965,308	3,197,407	19,605,933
合計に対する割合	義務供出	% 51.5	% 57.5	% 64.1	% 70.5	% 72.7	% 71.5	% 72.6	% 70.9
	超過供出	48.5	42.5	35.9	29.5	27.3	28.5	27.4	29.1
	合計	100.0	100.0	100.0	100.0	100.0	100.0	100.0	100.0
計に対する割合	義務供出	% 0.0	% 1.2	% 5.9	% 33.5	% 27.5	% 15.2	% 16.7	% 100.0
	超過供出	0.0	2.6	8.4	33.6	25.2	14.8	15.4	100.0
	合計	0.0	1.4	6.6	33.6	26.8	15.3	16.3	100.0



2. 経営階層別一世帯当り供出数量および供出代金 (全国平均)

			1.0反未満	1.0~3.0	3.0~5.0	5.0~10.0	10.0~15.0	15.0~20.0	20.0~	平均	
供出割当をうけたものの	超過供出したもの	超	供出数量	石 0.254	0.552	0.932	1.817	3.864	6.861	11.042	2.564
		過	" 代金	円 2,783	6,047	10,210	19,905	42,330	86,119	120,965	28,089
		義務	" 数量	石 0.421	0.925	1.652	4.044	9.588	16.526	28.552	6.001
			" 代金	円 3,812	8,371	14,959	36,618	86,819	149,643	258,538	54,239
		小計	" 数量	石 0.675	1.477	2.584	5.861	13.452	23.387	39.594	8.565
			" 代金	円 6,595	14,423	25,169	56,523	129,149	235,760	379,503	82,428
	割当だけ供出したもの	" 数量	石 0.135	0.668	1.418	3.531	8.295	12.758	20.421	3.166	
		" 代金	円 1,222	6,047	12,840	31,973	75,111	115,524	184,912	28,668	
	供出したが未完納のもの	" 割当	石 0.965	1.442	2.322	4.522	9.942	16.069	26.881	4.845	
		" 数量	石 0.547	0.986	1.688	3.567	8.206	13.556	22.390	3.846	
		" 代金	円 4,515	8,139	13,934	29,446	67,141	111,905	184,829	31,785	
	供出割当をうけはいが供出したもの	" 数量	石 0.555	0.974	1.385	2.148	3.891	5.486	7.092	1.844	
" 代金		円 6,080	10,670	15,173	23,531	42,626	60,099	77,693	18,010		

3. 経営階層別ノ石当り平均供出受取価格

	1.0反未満	1.0~3.0	3.0~5.0	5.0~10.0	10.0~15.0	15.0~20.0	20.0~	平均
一般供出価格(含超過)	円 9.956	9.841	9.733	9.601	9.563	9.590	9.571	9.597
早期供出奨励金	円 564	588	633	715	807	882	914	792
計	円 10.520	10.429	10.366	10.316	10.370	10.472	10.485	10.389

註. 玄米3等裸



4. 地区別・階層別1石当平均供出受取価格

(1) 一般供出価格(超過を含む)

		1.0反未満	1.0~3.0	3.0~5.0	5.0~10.0	10.0~15.0	15.0~20.0	20.0~	平均
実数	全国平均	9.956 円	9.841 円	9.733 円	9.601 円	9.563 円	9.590 円	9.571 円	9.597 円
	北海道	10.610	10.487	10.393	10.211	9.965	9.806	9.582	9.692
	東北	10.654	10.486	10.313	10.037	9.841	9.739	9.632	9.815
	北陸	10.059	9.868	9.807	9.647	9.493	9.439	9.437	9.512
	北関東	9.846	9.711	9.640	9.495	9.420	9.398	9.394	9.513
	南関東	9.722	9.567	9.540	9.437	9.356	9.354	9.371	9.400
	東海	9.297	9.292	9.311	9.297	9.269	9.263	9.269	9.287
	山陰	10.093	9.816	9.761	9.624	9.504	9.443	10.216	9.583
	近畿	9.117	9.137	9.150	9.129	9.110	9.109	9.186	9.126
	瀬戸内	9.610	9.548	9.548	9.456	9.359	9.319	9.282	9.434
	北九州	10.280	10.088	9.962	9.764	9.671	9.701	9.756	9.756
	南海	10.026	10.047	9.926	9.732	9.572	9.442	9.278	9.747
平均対する割合	全国平均	103.7%	102.5%	101.4%	100.0%	99.6%	99.9%	99.7%	100.0%
	北海道	109.5	108.2	107.2	105.4	102.8	101.2	98.9	100.0
	東北	108.5	106.8	105.1	102.3	100.3	99.2	98.1	100.0
	北陸	105.8	103.7	103.1	101.4	99.8	99.2	99.2	100.0
	北関東	103.5	102.1	101.3	99.8	99.0	98.8	98.7	100.0
	南関東	103.4	101.8	101.5	100.4	99.5	99.5	99.7	100.0
	東海	100.1	100.1	100.3	100.1	99.8	99.7	99.8	100.0
	山陰	105.3	102.4	101.9	100.4	99.2	98.5	106.6	100.0
	近畿	99.9	100.1	100.3	100.0	99.8	99.8	100.7	100.0
	瀬戸内	105.3	104.6	104.6	103.6	102.6	102.1	101.7	100.0
	北九州	105.4	103.4	102.1	100.1	99.1	99.4	100.0	100.0
	南海	102.9	103.1	101.8	99.8	98.2	96.9	95.2	100.0

註. 実数には、供出完遂奨励金および超過供出奨励金を含む。



(2) 早期供出奨励金

		1.0 反未満	1.0 ~ 3.0	3.0 ~ 5.0	5.0 ~ 10.0	10.0 ~ 15.0	15.0 ~ 20.0	20.0 ~	平均
実 数	全国平均	564 円	588 円	633 円	715 円	807 円	882 円	914 円	792 円
	北海道	605	692	683	744	793	820	848	833
	東北	661	693	744	788	822	846	881	835
	北陸	999	1,032	1,065	1,112	1,133	1,143	1,141	1,130
	北関東	542	591	617	668	743	793	779	675
	南関東	615	625	693	766	822	867	829	800
	東海	520	555	591	622	642	630	602	626
	山陰	515	569	606	659	682	678	667	663
	近畿	453	483	531	595	646	681	659	600
	瀬戸内	501	516	549	625	699	705	671	639
	北九州	523	529	557	582	570	545	546	570
	南海	604	609	640	688	755	85.2	1,017	695
平均 に 対 す る 割 合	全国平均	71.2 %	74.2 %	77.9 %	90.3 %	101.9 %	111.4 %	115.4 %	100.0 %
	北海道	72.6	83.1	82.0	89.3	95.2	98.4	101.8	100.0
	東北	79.2	83.0	89.1	94.4	98.4	101.3	103.5	100.0
	北陸	88.4	91.3	94.2	78.4	100.3	101.2	101.0	100.0
	北関東	80.3	87.6	91.4	99.0	110.1	117.5	115.4	100.0
	南関東	76.9	78.1	86.6	95.8	102.8	108.4	103.6	100.0
	東海	83.1	88.7	94.4	99.4	102.6	100.6	96.2	100.0
	山陰	77.7	85.1	91.4	99.4	102.9	102.3	100.6	100.0
	近畿	75.5	80.5	88.5	99.2	104.7	113.5	109.8	100.0
	瀬戸内	78.4	80.8	85.9	97.8	109.4	110.3	105.0	100.0
	北九州	91.8	92.8	97.7	102.1	100.0	95.6	95.8	100.0
	南海	86.9	87.6	92.1	99.0	108.6	122.6	146.3	100.0



(3) 合計 (1) + (2)

	1.0 反未満	1.0 ~ 3.0	3.0 ~ 5.0	5.0 ~ 10.0	10.0 ~ 15.0	15.0 ~ 20.0	20.0 ~	平均
全国平均	10,520 円	10,429 円	10,366 円	10,316 円	10,370 円	10,472 円	10,485 円	10,389 円
北海道	11,215	11,179	11,076	10,955	10,756	10,626	10,430	10,525
東北	11,315	11,179	11,057	10,825	10,663	10,585	10,513	10,650
北陸	11,058	10,900	10,872	10,759	10,626	10,582	10,578	10,642
北関東	10,388	10,302	10,257	10,163	10,163	10,171	10,173	10,188
南関東	10,337	10,192	10,283	10,203	10,178	10,221	10,200	10,200
東海	9,817	9,847	9,902	9,919	9,911	9,893	9,871	9,913
山陰	10,608	10,380	10,367	10,283	10,186	10,121	10,883	10,246
近畿	9,570	9,620	9,681	9,724	9,756	9,790	9,845	9,726
瀬戸内	10,111	10,064	10,097	10,081	10,058	10,024	9,953	10,073
北九州	10,803	10,617	10,519	10,346	10,241	10,246	10,302	10,326
南海	10,630	10,656	10,566	10,420	10,327	10,294	10,295	10,442
全国平均	101.1 %	100.4 %	99.8 %	99.3 %	99.8 %	100.8 %	101.0 %	100.0 %
北海道	106.6	106.2	105.2	104.1	102.2	101.0	99.1	100.0
東北	106.2	105.0	103.8	101.6	100.1	99.4	98.7	100.0
北陸	103.9	102.4	102.2	101.1	99.8	99.4	99.4	100.0
北関東	102.0	101.1	100.7	99.8	99.8	100.0	99.9	100.0
南関東	101.3	99.2	100.3	100.0	99.8	100.2	100.0	100.0
東海	99.0	99.3	99.9	100.1	100.0	99.8	99.6	100.0
山陰	103.5	101.3	101.2	100.4	99.4	98.8	106.2	100.0
近畿	98.3	98.9	99.5	100.0	100.3	100.7	101.2	100.0
瀬戸内	100.4	99.9	100.2	100.1	99.9	99.5	98.8	100.0
北九州	104.6	102.8	101.9	100.2	99.2	99.2	99.8	100.0
南海	101.8	102.0	101.2	99.8	98.9	98.6	98.6	100.0



5. 米作したものの供出, 非供出の状況 (世帯数)

		1.0 反未満	1.0~3.0	3.0~5.0	5.0~10.0	10.0~15.0	15.0~20.0	20.0~	計	
実 数	米作したものの	458,908	1,515,859	1,282,985	1,528,290	428,091	134,370	84,011	5,432,514	
	供 出 し た もの	超過供出したもの	4,629	132,007	398,024	995,232	365,175	122,061	78,941	2,096,069
		割当をうけ完納したもの	5,274	50,097	97,306	146,522	30,955	6,013	2,385	338,552
		割当をうけ未完納のもの	254	7,615	16,946	31,005	8,003	1,897	799	66,519
		割当をうけず供出したもの	2,624	48,723	76,042	62,563	6,190	1,509	737	198,388
	小計	12,781	238,442	588,318	1,235,322	410,323	131,480	82,862	2,699,528	
	供 出 し ない もの	割当をうけ供出しないもの	775	9,279	11,315	9,466	1,145	191	43	32,214
		割当をうけず供出しないもの	445,352	1,268,138	683,352	283,502	16,623	2,699	1,106	2,700,772
		小計	446,127	1,277,417	694,667	292,968	17,768	2,890	1,149	2,732,986
	米 作 し た もの に 対 する 割合	米作したものの	100.0%	100.0%	100.0%	100.0%	100.0%	100.0%	100.0%	100.0%
供 出 し た もの		超過供出したもの	1.0	8.7	31.0	65.1	85.3	90.8	94.0	38.6
		割当をうけ完納したもの	1.1	3.3	7.6	9.6	7.2	4.5	2.8	6.2
		割当をうけ未完納のもの	0.1	0.5	1.3	2.0	1.9	1.4	0.9	1.2
		割当をうけず供出したもの	0.6	3.2	5.9	4.2	1.4	1.1	0.9	3.7
小計		2.8	15.7	45.8	80.9	95.8	97.8	98.6	49.7	
供 出 し ない もの		割当をうけ供出しないもの	0.2	0.6	0.9	0.6	0.3	0.1	0.1	0.6
		割当をうけず供出しないもの	97.2	83.6	53.3	18.5	3.9	2.1	1.3	49.7
	小計	97.2	84.2	54.2	19.1	4.2	2.2	1.4	50.3	



6. 供出割当を受けたもの (世帯数)

		1.0 反未満	1.0~3.0	3.0~5.0	5.0~10.0	10.0~15.0	15.0~20.0	20.0~	計
実 数	供出割当を受けたもの	10,932	198,998	523,591	1,182,225	405,278	730,162	82,168	2,533,354
	超過供出したもの	4,629	132,007	398,024	995,232	365,175	122,061	78,941	2,096,069
	割当だけ完納したもの	5,274	50,097	97,306	146,522	30,955	6,013	2,385	338,552
	未完納のもの	254	7,615	16,946	31,005	8,003	1,897	799	66,519
	供出ししないもの	775	9,279	11,315	9,466	1,145	191	43	32,214
供 出 に 割 当 す る 割 た も 合	供出割当を受けたもの	100.0%	100.0%	100.0%	100.0%	100.0%	100.0%	100.0%	100.0%
	超過供出したもの	42.3	66.3	76.1	84.1	90.1	93.8	96.1	82.7
	割当だけ完納したもの	48.2	25.2	18.5	12.4	7.6	4.6	2.9	13.4
	未完納のもの	2.3	3.8	3.2	2.6	2.0	1.4	0.9	2.6
	供出ししないもの	7.2	4.7	2.2	0.9	0.3	0.2	0.1	1.3



7. 階層別供出数量及び世帯数

		1,0反未満	1,0~3,0	3,0~5,0	5,0~10,0	10,0~15,0	15,0~20,0	20,0~	計		
米作したもの(世帯数)		458,908	1,515,859	1,282,985	1,528,290	428,091	134,370	84,011	5,432,514		
供出したもの( )		12,781	238,442	588,318	1,235,322	410,323	131,480	82,862	2,699,528		
義務供出数量		2,798	183,056	824,265	4,652,339	3,823,658	2,119,545	2,320,520	13,906,181		
超過供出数量		2,634	120,327	476,289	1,942,713	1,435,139	845,763	876,887	5,699,752		
全供出数量		5,432	283,383	1,300,554	6,595,052	5,258,797	2,965,308	3,197,407	19,605,933		
供出割当をうけたもの	超過供出したもの	世帯数	4,629	132,007	398,024	995,232	365,175	122,061	78,941	2,096,069	
		供出数量	超過	1,177	72,855	370,978	1,808,320	1,411,056	837,484	871,660	5,373,530
			義務	1,948	122,069	657,112	4,024,698	3,501,201	2,017,117	2,253,725	12,578,670
			小計	3,125	194,924	1,028,090	5,833,018	4,912,257	2,854,601	3,125,585	17,952,200
	完納したもの	世帯数	5,274	50,097	97,306	146,522	30,955	6,013	2,385	338,552	
		供出数量	711	33,475	137,952	517,357	256,784	76,713	48,705	1,071,697	
	未完納のもの	世帯数	254	7,615	16,946	31,005	8,003	1,897	799	66,519	
		供出割当	245	10,984	39,356	140,205	79,566	30,482	21,478	322,316	
		数量	139	7,512	28,601	110,284	65,673	25,715	17,890	255,814	
	供出しなかったもの	世帯数	775	9,279	11,315	9,466	1,145	191	43	32,214	
		供出割当	421	6,088	9,675	10,659	2,024	535	153	29,555	
	小計	世帯数	10,932	198,998	523,591	1,182,225	405,278	130,162	82,168	2,533,354	
		供出割当	3,325	172,616	844,695	4,692,919	3,839,575	2,124,847	2,324,261	14,002,238	
		数量	3,975	235,911	1,195,243	6,460,659	5,234,714	2,957,029	3,192,180	19,279,711	
供出割当をうけないが供出したもの		世帯数	2,624	48,723	76,042	82,563	6,190	1,509	737	198,388	
		供出数量	1,454	47,472	105,311	134,393	24,083	8,279	5,227	326,222	
供出割当をうけないが供出しなかったもの		世帯数	445,352	1,268,138	683,352	283,502	16,623	2,699	1,106	2,700,772	



統 計

(B) 都 道 府 県 別



1. 米作世帯数

郡	1.0以下	1.0~3.0	3.0~5.0	5.0~10.0	10.0~15.0	15.0~20.0	20.0~	計
北海	1.560	16,894	18,023	26,216	16,731	13,488	23,688	116,600
道	1,774	17,752	21,668	33,908	13,549	5,479	2,497	96,627
岩手	5,254	23,771	22,471	30,920	11,805	3,831	1,358	99,410
宮城	3,466	18,888	19,056	33,308	18,058	1,045	9,202	112,023
秋田	1,385	13,139	16,144	33,004	22,926	2,465	6,992	106,055
山形	2,521	16,715	19,172	34,283	15,023	7,196	9,625	104,535
鶴岡	5,427	31,654	35,457	52,720	18,382	6,583	2,802	153,005
茨城	13,323	53,960	51,348	68,955	14,764	3,185	1,050	206,585
栃木	7,530	23,647	23,064	37,724	17,238	6,901	4,088	120,192
群馬	15,547	41,683	33,060	27,534	3,187	339	38	121,388
埼玉	18,772	42,509	35,681	45,535	12,944	2,681	394	158,516
千葉	10,642	40,479	41,469	65,367	18,554	3,157	676	180,344
東京	13,377	19,066	9,201	4,369	213	8	—	46,234
神奈川	13,228	27,999	19,878	12,177	1,225	88	5	74,600
新潟	5,831	29,978	38,532	69,075	31,595	17,207	11,231	203,449
富山	2,637	11,867	13,342	26,246	18,541	7,941	2,730	83,304
石川	3,558	17,010	19,581	26,877	7,951	3,048	1,419	79,444
福井	2,547	13,098	15,417	23,378	9,833	2,826	492	67,591
山梨	14,740	34,183	27,222	16,339	426	15	1	68,426
長野	18,778	82,276	58,266	33,832	3,446	412	56	197,066
岐阜	9,995	40,577	35,438	37,168	8,368	962	51	132,559
伊豆	21,391	54,719	39,877	34,117	3,909	253	19	154,285
三重	19,261	58,709	53,204	54,667	8,049	1,306	269	195,465
滋賀	7,572	31,300	29,457	41,068	11,605	2,029	296	123,327
京都	2,839	20,696	21,715	36,999	14,066	1,325	34	97,674
大阪	5,365	26,380	25,291	22,953	2,421	160	32	82,602
兵庫	10,034	37,420	24,370	16,267	1,287	79	5	89,462
奈良	13,635	57,942	55,567	61,373	7,238	520	27	196,302
和歌山	4,050	19,310	18,105	19,474	1,414	31	3	62,387
鳥取	13,957	25,677	17,839	13,425	1,212	53	8	72,171
島根	3,017	11,769	11,990	23,077	5,173	386	25	55,437
岡山	5,323	21,344	21,363	33,229	7,753	1,194	67	90,273
広島	11,368	48,453	43,030	49,899	11,057	1,548	213	165,568
山口	19,661	50,033	36,474	41,742	8,983	708	43	157,644
徳島	6,677	29,934	27,241	38,129	11,212	1,986	346	115,525
香川	11,871	23,688	14,397	14,201	3,671	805	163	68,796
愛媛	6,591	24,367	22,313	26,525	1,548	23	1	81,368
高松	14,119	42,256	27,446	21,611	2,950	478	89	108,949
福岡	8,749	22,171	17,698	19,683	4,175	955	280	73,711
熊本	8,646	41,464	36,234	53,362	18,068	3,377	475	161,626
大分	3,928	17,259	15,557	23,422	9,808	4,202	1,493	75,669
鹿児島	12,302	29,992	19,872	17,783	2,543	309	39	82,640
沖縄	13,364	39,773	34,187	42,125	11,307	3,462	1,548	145,766
佐賀	9,675	37,818	32,960	31,272	5,141	436	49	117,351
長門	8,904	30,695	27,176	35,131	6,046	719	78	106,749
山口	4,717	95,545	50,832	29,821	2,696	189	14	223,814



2. 供出世帯数

総数	世帯数										計
	1.0未満	1.0~3.0	3.0~5.0	5.0~10.0	10.0~15.0	15.0~20.0	20.0~				
北海道	12,781	238,442	588,318	1,235,322	410,323	131,480	82,862	2,699,528			
北海	8	392	1,812	9342	12,216	12,173	22,959	58,702			
青森	17	1,530	5,995	19,251	10,973	4,846	2,297	44,909			
岩手	38	1,728	7,001	22,552	11,325	3,796	1,350	47,790			
宮城	41	2,500	7,766	26,407	17,645	10,018	9,199	73,576			
秋田	22	2,238	7,718	27,596	22,462	12,428	6,985	79,449			
山形	49	2,809	10,359	29,250	14,523	7,164	9,624	73,778			
福島	93	2,726	8,951	30,603	15,910	6,303	2,763	67,349			
茨城	178	6,404	18,485	51,234	14,201	3,175	1,049	94,726			
栃木	50	1,565	5,803	25,441	16,584	6,352	4,077	60,372			
群馬	128	4,376	12,955	21,812	3,113	339	38	42,761			
埼玉	693	9,403	18,265	39,845	12,864	2,680	394	84,144			
千葉	76	4,016	15,868	53,285	18,358	3,147	676	95,426			
東京	53	1,064	2,383	2,875	199	8	-	6,582			
神奈川	21	1,097	4,211	8,005	1,222	88	5	14,649			
新潟	54	3,721	16,813	58,015	31,294	17,194	11,231	138,322			
富山	11	1,005	4,414	20,984	18,243	7,895	2,722	55,274			
石川	15	1,917	8,543	22,672	7,905	3,045	1,419	45,516			
福井	16	1,060	5,090	18,497	9,555	2,793	490	37,501			
山梨	52	1,672	3,158	3,993	406	15	1	9,297			
長野	142	7,324	18,879	21,518	2,932	382	53	51,230			
岐阜	141	3,143	10,474	27,617	8,212	956	51	50,594			
静岡	675	4,009	9,964	20,071	3,391	244	18	38,372			
愛知	4,131	17,775	27,686	42,970	7,665	1,203	179	70,160			
三重	69	2,953	10,729	32,635	10,927	1,917	280	59,510			
滋賀	60	2,502	8,796	31,316	13,814	1,314	34	57,836			
京都	54	2,354	8,650	17,310	2,105	78	6	30,557			
大阪	169	5,660	13,104	14,158	1,224	76	5	34,396			
兵庫	214	10,083	32,476	56,523	7,218	520	27	107,061			
奈良	49	2,993	9,637	17,384	1,405	31	2	31,501			
和歌山	142	2,506	6,347	9,999	1,152	52	8	20,206			
鳥取	66	2,098	6,626	21,012	5,134	385	25	35,346			
島根	54	2,400	9,126	27,743	7,676	1,190	67	48,256			
岡山	297	10,705	26,316	45,784	10,984	1,546	212	95,844			
広島	807	12,477	23,241	38,959	8,919	706	43	85,152			
山口	165	4,964	14,004	34,351	11,178	1,986	346	66,994			
徳島	86	2,236	6,054	11,704	3,637	803	163	24,683			
香川	131	6,208	16,855	25,731	1,548	23	1	50,497			
愛媛	224	5,925	13,653	19,100	2,936	478	89	42,405			
高松	62	1,671	5,069	13,123	3,966	945	279	25,115			
福岡	217	7,748	20,772	48,983	17,959	3,372	475	99,526			
佐賀	75	4,908	11,791	22,844	9,803	4,202	1,493	55,116			
熊本	227	6,168	12,687	16,323	2,514	309	39	38,267			
大分	575	13,234	26,079	40,029	11,249	3,460	1,548	96,174			
宮崎	428	9,652	23,126	29,398	5,104	435	49	68,192			
鹿児島	249	7,518	16,384	29,996	6,000	719	77	60,943			
鹿児島	1,657	28,005	34,203	27,082	2,673	189	14	93,823			



3. 時期別供出数量 單位 立米石

總數	全供出数量	全供出数量に對する割合(%)									
		10月15日迄	10月16日~10月31日	11月1日~11月20日	11月21日~12月10日	12月11日~12月31日					
北海	19,605.933	3,516.035	5,421.871	5,056.407	4,218.173	1,393.447	18.0	27.6	25.8	21.5	7.1
青森	1,053.826	90.181	595.472	277.824	73.155	17.194	8.5	56.5	26.4	7.0	1.6
岩手	465.762	13.201	215.019	128.752	63.663	45.127	2.8	46.2	27.6	13.7	9.7
宮城	501.490	31.930	183.727	186.149	67.354	32.330	6.4	36.6	37.2	13.4	6.4
秋田	1,104.822	24.887	243.793	504.961	262.490	68.691	2.3	22.0	45.7	23.8	6.2
山形	1,384.568	314.037	783.188	144.688	63.746	78.909	22.7	56.6	10.4	4.6	5.7
福島	1,338.990	279.806	832.044	160.574	42.558	24.008	20.9	62.1	12.0	3.2	1.8
茨城	446.599	34.852	182.282	109.871	88.558	31.036	7.8	40.8	24.6	19.8	7.0
栃木	358.431	102.015	60.678	47.874	111.623	36.241	28.4	16.9	13.4	31.2	10.1
群馬	388.148	33.240	86.248	83.037	86.866	28.757	10.5	27.1	26.1	27.3	9.0
千葉	104.481	5.939	13.245	22.192	51.504	11.601	5.7	12.7	21.2	49.3	11.1
茨城	279.059	24.733	53.445	80.878	95.329	24.674	8.9	19.1	29.0	34.1	8.9
東京	465.689	164.634	135.689	54.164	57.963	53.239	35.4	29.2	11.6	12.4	11.4
神奈川	9.204	147	681	976	3.103	4.297	1.6	7.4	10.6	33.7	46.7
新潟	42.471	171	8.711	10.886	18.232	4.471	0.4	20.5	25.6	43.0	10.5
富山	1,975.181	1,270.509	495.829	137.457	44.694	26.692	64.3	25.1	7.0	2.2	1.4
石川	540.158	319.301	131.267	43.969	34.969	10.652	59.1	24.3	8.1	6.5	2.0
福井	374.876	319.347	39.405	9.877	3.684	2.563	85.2	10.5	2.6	1.0	0.7
山梨	320.636	185.262	67.573	55.544	10.037	2.220	57.8	21.1	19.3	3.1	0.7
長野	15.115	2	53	1.030	8.578	5.452	—	0.4	6.8	56.1	36.1
岐阜	151.688	11.343	50.308	32.171	24.647	13.219	7.5	33.2	34.4	16.2	8.7
静岡	206.973	5.175	47.405	65.340	73.554	15.499	2.5	22.9	31.5	35.6	7.5
愛知	86.733	2.949	7.726	23.612	43.651	8.795	3.4	8.9	27.3	50.3	10.1
三重	301.800	2.164	18.138	59.337	171.118	51.043	0.7	6.0	19.6	56.7	17.0
滋賀	311.846	20.118	112.567	102.172	54.589	22.400	6.5	36.1	32.7	17.5	7.2
京都	394.048	19.896	83.357	146.490	115.846	28.459	5.0	21.2	37.2	29.4	7.2
大阪	105.704	492	22.333	23.962	50.129	8.788	0.5	2.1	22.7	47.4	8.3
兵庫	100.242	101	1.988	24.031	72.938	1.184	—	2.0	24.0	72.8	1.2
奈良	495.862	6.401	111.919	143.997	206.771	26.714	1.3	22.6	29.0	41.7	5.4
和歌山	129.003	70	5.146	39.736	78.808	5.243	—	4.0	30.8	61.1	4.6
鳥取	62.082	1.537	5.781	27.584	20.008	7.172	2.5	9.3	44.4	32.2	11.6
島根	258.276	2.834	46.217	145.943	59.357	3.925	1.1	17.9	56.5	23.0	1.5
岡山	326.914	23.111	83.517	79.716	108.903	31.667	7.1	25.5	24.4	33.3	9.7
広島	609.103	5.614	39.179	118.501	351.274	94.535	0.9	6.4	19.5	57.7	15.5
山口	424.857	16.865	153.327	121.487	112.486	20.192	3.9	36.1	28.6	26.6	4.8
徳島	370.566	53.871	133.250	104.825	70.990	7.630	14.5	36.0	28.3	19.2	2.0
香川	123.537	19.500	38.231	31.260	29.222	5.324	15.8	31.0	25.3	23.6	4.3
愛媛	269.418	1.354	39.408	105.604	116.256	6.796	0.5	14.6	39.2	43.2	2.5
高松	188.308	3.999	15.772	72.605	82.821	13.111	2.1	8.4	38.5	44.0	7.0
岡山	94.925	62.243	11.121	3.403	3.247	14.911	65.6	11.7	3.6	3.4	15.7
佐賀	709.289	4.12	19.352	374.039	244.069	71.417	0.1	2.7	52.7	34.4	10.1
長門	734.615	6.684	38.572	210.790	302.371	176.198	0.9	5.2	28.7	41.2	24.0
長門	195.262	4.553	21.279	77.734	49.100	12.596	2.8	12.9	42.0	29.7	7.6
熊本	795.824	3.052	54.972	419.199	241.660	77.001	0.4	6.9	52.7	30.3	9.7
大分	366.165	4.311	35.704	99.909	149.301	76.940	1.2	9.7	27.3	40.8	21.0
宮崎	353.377	15.935	62.527	117.157	110.061	47.697	4.5	17.7	33.2	31.1	13.5
鹿児島	370.070	7.257	34.426	205.160	86.390	36.837	2.0	9.3	55.4	23.3	10.0



期	單位玄米石									
	10以下	10~30	30~50	50~100	100~150	150~200	200~	計		
総数	125	10453	79988	763125	1026931	792182	843231	3516035		
北海道		43	174	1947	6672	14339	67006	90181		
青森	8	102	792	5215	43224	1661	1107	13201		
岩手		48	434	5936	11842	8723	4939	31930		
宮城		47	157	1791	4619	5537	12736	24887		
秋田	2	403	3597	44200	93012	92820	80005	314037		
山形		215	1904	18809	32672	44788	181416	279806		
福島		64	505	4814	9981	10264	9224	34852		
茨城	9	357	2884	31353	35430	18597	13385	102015		
栃木	3	75	405	5159	9362	8158	10078	33240		
群馬	7	28	245	2652	2268	625	121	5939		
埼玉県	5	111	1197	11189	8472	2968	789	24733		
千葉県		577	5558	52247	61005	27748	11494	164634		
神奈川県		1	13	105	25	3		147		
新潟	15	2565	21967	226414	348806	330740	340002	1270509		
山梨	2	649	4654	57752	119059	89516	47669	319301		
石川	6	1702	13090	96718	95512	65910	46409	319347		
福井	6	682	5062	56551	75303	38449	9209	185262		
梨野			2					2		
長野		170	1292	6559	2739	511	72	11343		
岐阜		33	304	2582	1964	275	17	5175		
静岡県	1	48	294	1613	748	168	77	2949		
愛知		66	515	1334	230	19		2164		
三重	5	123	1023	9076	6910	2425	556	20118		
滋賀		67	579	7844	9241	2073	92	19896		
京都		7	84	336	62	3		492		
大阪		1	11	51	30	8		101		
兵庫県		39	448	4003	1660	236	15	6401		
奈良			7	43	20			70		
和歌山		23	176	1074	264			1537		
鳥取		21	102	1267	1195	213	36	2834		
島根		102	957	10851	9117	1974	110	23111		
岡山		23	212	2401	2676	296	6	5614		
広島	1	66	750	8198	6753	1002	95	16865		
山口	5	189	1370	19318	24130	7328	1531	53871		
徳島		61	582	6621	7863	3539	834	19500		
香川		36	193	1013	109	3		1354		
愛媛	3	106	694	2662	502	31	1	3999		
高松	14	581	3546	26170	20442	8194	3296	62243		
岡山			17	178	150	49	18	412		
広島	1	68	515	3862	1811	359	68	6684		
山口		57	420	2739	1146	141	50	4553		
徳島	2	37	136	876	975	653	373	3052		
香川		46	312	1744	1467	611	131	4311		
愛媛	7	405	1717	8587	4508	621	90	15935		
高松	23	408	1081	3196	1784	591	174	7257		



(2) 区 期	単位 玄 米 石									
	10反未満	1.0~3.0	3.0~5.0	5.0~10.0	10.0~15.0	15.0~20.0	20.0~	計		
總 数	400	29,828	197,323	1463,472	1460,600	947,740	1,322,508	5,421,871		
北海道		208	1,243	16,341	56,628	102,840	418,212	595,472		
青 岩	10	1,206	8,487	80,643	70,676	45,076	28,931	215,019		
宍 城	6	705	4,770	48,856	69,170	40,058	20,158	183,727		
山 形	18	347	2,342	27,545	55,518	59,612	98,423	243,793		
福 島	39	2862	16,725	133,939	234,873	213,511	181,260	783,188		
茨 城	1	2973	22,059	173,779	175,341	131,354	326,499	832,044		
栃 木	6	677	3,693	31,861	54,608	48,317	43,125	182,282		
馬 場	8	420	2,623	24,440	20,531	9,100	3,558	60,678		
宇 都 野	3	173	996	14,372	25,539	21,878	23,282	86,248		
茨 城	1	108	1,097	7,130	3,983	814	173	13,245		
神 奈 川	2	216	2,114	21,374	20,609	7,455	1,674	53,445		
新 潟	5	829	6,700	68,415	48,591	9,441	1,711	135,689		
山 梨		6	77	406	174	18		681		
野 田	33	33	528	4,771	2,960	409	10	8,711		
山 梨	9	1,748	13,291	96,447	126,876	121,359	136,099	495,829		
山 梨	1	259	2,233	28,401	51,452	33,628	15,293	131,267		
山 梨	1	600	3,696	19,588	10,392	3,750	1,378	39,405		
山 梨	5	341	2,541	24,878	27,459	10,035	2,314	67,573		
山 梨			6	26	12	6	3	53		
山 梨	12	1,252	7,000	28,383	10,565	2,564	532	50,308		
山 梨	3	217	2,128	25,005	17,987	1,907	161	47,405		
山 梨	22	93	714	4,096	2,237	452	131	7,726		
山 梨	3	775	4,593	11,151	1,481	87	29	18,138		
山 梨	3	693	6,062	50,718	40,746	12,025	2,320	112,567		
山 梨		297	2,958	36,645	37,217	6,038	202	83,357		
山 梨		249	2,523	14,471	4,785	305		22,333		
山 梨		48	317	1,252	340	31		1,988		
山 梨	7	903	10,742	72,050	25,235	2,770	212	111,919		
山 梨		41	457	3,801	830	17		5,146		
山 梨		143	866	3,976	769	13	14	5,781		
山 梨	4	271	2,418	28,049	14,058	1,355	62	46,217		
山 梨	2	334	3,279	38,203	32,507	8,504	688	83,517		
山 梨	3	226	1,837	17,946	16,349	2,696	122	39,179		
山 梨	8	1,262	8,747	82,417	53,959	6,376	558	153,327		
山 梨	18	708	4,892	54,570	52,412	16,688	3,962	133,250		
山 梨		138	1,385	14,533	14,460	5,838	1,877	38,231		
山 梨	6	829	6,284	28,326	3,905	53	5	39,408		
山 梨	4	420	2,900	10,159	2,131	149	9	15,772		
山 梨	1	183	1,032	5,829	3,237	687	152	11,121		
山 梨		121	957	8,617	7,218	2,073	366	19,352		
山 梨	1	370	3,359	20,303	10,688	3,011	840	38,572		
山 梨	3	507	3,002	12,595	4,290	726	156	21,279		
山 梨	39	751	3,572	19,197	15,618	8,721	7,074	54,972		
山 梨	4	448	2,955	16,331	12,609	2,746	611	35,704		
山 梨	54	1,829	7,681	33,674	16,073	2,867	349	62,527		
山 梨	97	3,009	9,442	17,963	3,502	380	33	34,426		



總數	3 期										單位五米石	
	1.0~3.0	3.0~5.0	5.0~10.0	10.0~15.0	15.0~20.0	20.0~	計					
北海道	79,584	387,536	1,982,540	1,372,329	619,540	613,457	5,056,407					
青森	414	1,931	15,596	35,301	53,297	171,276	277,824					
岩手	939	5,283	28,988	38,353	30,643	24,545	128,752					
宮城	1,490	9,046	61,278	66,113	32,923	13,284	186,149					
秋田	2,019	9,397	73,186	123,831	118,872	177,624	504,951					
山形	1,112	4,672	25,515	39,922	35,737	37,725	144,688					
福島	1,936	9,912	52,628	40,318	20,296	35,460	160,574					
茨城	630	2,856	25,429	35,945	25,923	19,083	109,871					
栃木	510	2,524	21,894	15,736	5,401	1,801	47,874					
群馬	257	1,380	15,990	26,971	19,957	18,481	83,037					
馬場	211	1,933	14,360	4,716	831	134	22,192					
宇都	263	2,194	29,851	33,174	12,535	2,858	80,878					
茨城	400	3,327	26,484	19,009	4,026	915	54,164					
東京	9	72	604	283	8	-	976					
神奈川	74	698	5,583	4,039	441	51	10,886					
新潟	774	5,161	28,375	32,202	31,302	39,630	137,457					
富山	178	1,029	9,982	17,377	10,754	4,648	43,969					
石川	241	1,402	5,363	1,887	645	338	9,877					
福井	423	2,537	18,623	20,628	10,570	2,761	55,544					
山梨	39	149	666	131	25	19	4,030					
長野	2,333	12,893	28,573	6,754	1,359	237	52,171					
岐阜	306	2,756	30,103	25,908	5,836	430	65,340					
伊豆	163	1,665	14,185	6,855	691	46	23,612					
愛知	671	5,050	32,171	16,933	3,869	627	59,337					
三重	704	5,716	50,295	35,422	8,065	1,964	102,172					
滋賀	551	5,083	67,259	64,789	8,466	341	146,490					
京都	298	2,638	16,440	4,392	187	-	23,962					
大阪	682	4,504	14,989	8,567	266	19	24,031					
兵庫	1,843	15,933	88,137	33,533	4,279	259	143,997					
奈良	339	3,874	28,603	6,669	229	20	39,736					
和歌山	307	2,545	17,248	6,647	688	149	27,584					
鳥取	1,509	9,964	82,697	45,419	5,854	487	145,943					
島根	553	4,164	37,543	27,724	8,874	854	79,716					
岡山	1,192	8,218	60,842	36,815	9,609	1,813	118,501					
広島	2,341	12,539	68,770	33,531	4,005	232	121,487					
山口	1,586	8,455	52,782	31,442	7,814	2,726	104,825					
徳島	421	2,497	13,820	9,832	3,445	1,240	31,260					
香川	3,023	18,398	73,966	10,019	1,62	12	105,604					
愛媛	1,913	9,401	41,189	16,157	3,270	638	72,605					
高松	53	290	1,610	959	339	150	3,403					
福岡	4,163	25,699	171,832	131,847	34,644	5,785	374,039					
佐賀	2,516	14,495	81,136	66,993	33,557	12,082	210,790					
長門	2,583	14,184	42,345	14,889	3,265	430	77,734					
熊本	9,244	42,584	184,690	106,901	46,262	29,178	419,139					
大分	2,966	17,373	55,292	21,054	2,806	374	99,909					
宮崎	4,627	15,942	64,395	26,493	4,964	659	117,157					
鹿耳島	556	5,173	101,233	24,799	2,549	72	205,160					



期	單位玄米石									
	10反未満	10~30	30~50	50~100	100~150	150~200	200~	計		
總數	2,136	115,768	482,662	1,867,567	1,045,841	422,202	281,997	4,218,173		
北海道	2	179	1,105	6,280	11,047	14,356	40,186	73,155		
青森	5	845	3,654	16,507	78,179	13,225	11,248	63,663		
岩手	16	917	4,115	25,198	21,306	10,199	5,603	67,354		
宮城	31	2,990	10,467	55,869	64,697	54,281	74,155	262,490		
秋田	9	581	2,042	10,727	16,153	15,360	18,874	63,746		
山形	11	662	2,562	10,855	9,457	6,680	12,331	42,558		
福島	17	836	4,219	29,281	28,778	16,500	8,927	88,558		
茨城	41	2,312	10,499	60,464	28,530	7,319	2,458	111,623		
栃木	10	613	3,066	24,537	28,651	16,487	13,502	86,866		
群馬	20	1,426	7,941	32,582	8,159	1,158	218	51,504		
埼玉	35	1,370	7,267	44,873	31,147	8,665	1,972	95,329		
千葉	13	841	4,783	28,978	18,221	4,054	1,073	57,963		
東京	4	106	606	2,117	254	16	-	3,103		
神奈川	1	348	2,344	10,607	4,295	573	64	18,232		
新潟	-	331	2,096	11,553	12,022	9,838	8,854	44,694		
富山	1	188	883	7,681	13,455	8,848	3,913	34,969		
石川	-	86	437	1,690	712	438	321	3,684		
福井	1	168	678	3,756	3,397	1,449	588	10,037		
山梨	11	417	1,534	5,224	1,327	65	-	8,578		
長野	22	1,899	8,215	11,831	2,191	367	122	24,647		
岐阜	6	811	5,130	33,389	26,049	7,575	594	73,554		
静岡	11	887	5,441	27,188	9,202	863	59	43,651		
愛知	133	3,776	19,537	89,646	42,521	12,677	2,828	171,118		
三重	11	883	4,284	24,373	17,916	5,879	1,243	54,589		
滋賀	8	1,353	7,406	54,911	46,172	5,841	155	115,846		
京都	13	1,059	6,406	32,304	9,532	697	118	50,129		
大阪	40	4,615	18,046	42,015	17,544	629	49	72,938		
兵庫	76	7,264	38,581	128,584	29,076	2,937	253	206,771		
奈良	17	2,640	15,500	52,345	7,987	312	7	78,808		
和歌山	7	841	3,708	12,269	2,896	235	52	20,008		
鳥取	19	1,471	6,303	34,809	15,024	1,592	139	59,357		
島根	21	1,404	8,386	53,239	35,422	9,657	774	108,903		
岡山	97	8,574	40,510	178,829	91,353	24,419	7422	351,274		
広島	116	6,262	24,897	61,004	18,018	2,515	174	112,986		
山口	56	2,295	10,208	36,947	16,155	4,488	841	70,920		
徳島	29	1,236	4,887	14,478	6,525	1,534	533	29,222		
香川	58	5,592	26,774	75,365	8,127	337	3	116,256		
愛媛	40	3,384	13,054	41,242	17,521	5,790	1,790	82,821		
高知	1	71	381	1,644	873	207	70	3,247		
福岡	56	4,003	19,074	102,344	85,995	27,408	5,189	244,069		
佐賀	33	3,620	14,338	72,063	97,599	76,735	37,983	302,371		
長崎	45	2,985	10,646	25,933	7,809	1,415	267	49,100		
熊本	372	9,129	30,221	92,886	64,047	29,438	15,567	241,660		
大分	109	8,028	30,667	80,185	26,635	3,137	540	149,301		
宮崎	115	5,325	15,683	58,297	24,521	5,259	861	110,061		
鹿児島	397	11,145	24,081	40,598	9,344	748	77	86,390		



(5) 10月未滿		/期～々期計								單位		式米石
總數	10～30	30～50	50～100	100～150	150～200	200～	計	200～	200～	計		
北海道	4082	235633	1147509	6076704	4905701	2781664	3061193	18212486				
青森	11	844	4453	40164	109648	184832	696680	1036632				
岩手	6	3092	18216	111353	131532	90605	65831	420635				
宮城	49	3160	18365	141268	168431	91903	45984	469160				
秋田	69	5403	22363	158391	248665	238302	362938	1096131				
山形	32	4958	27036	214381	383960	357428	317864	1305659				
福島	76	5786	36437	256071	257788	203118	555706	1314982				
茨城	23	2207	11273	91385	129312	101004	80359	415563				
栃木	64	3599	18530	138151	100227	40417	21202	322190				
群馬	22	1118	5847	60058	90523	66480	65343	289391				
埼玉	27	1773	11216	56724	19126	3428	586	92880				
千葉	48	1960	12772	107287	93402	31623	7293	254385				
東京	23	2647	20368	182124	146826	45269	15193	412450				
神奈川	4	122	768	3232	736	45	-	4907				
新潟	1	456	3581	21036	11365	1436	125	38000				
富山	37	5418	42515	362789	519906	493239	524585	1948489				
石川	5	1274	8799	103816	201343	142746	71523	528506				
福井	8	2629	18625	123359	108503	70743	48446	372313				
山梨	14	1614	10818	103808	126787	60503	14872	318416				
長野	12	456	1691	5916	1470	96	22	9663				
岐阜	56	5654	29400	75346	22249	4801	963	138469				
静岡	7	1367	10348	91079	71908	15593	1202	191474				
愛知	22	1191	8114	47082	19042	2174	313	77938				
三重	171	5288	29695	134302	61165	16652	3484	250757				
滋賀	25	2403	17085	134462	100994	28394	6083	289446				
京都	9	2268	16026	166659	157419	22418	790	365589				
大阪	20	1613	11651	63551	18771	1192	118	96916				
兵庫	44	5346	22878	58307	11481	934	68	99058				
奈良	96	10049	65704	292774	89504	10222	739	469088				
和歌山	19	3020	19838	84792	15506	558	27	123760				
鳥取	7	1314	7295	34567	10576	936	215	54910				
島根	36	3272	18787	146822	75696	9014	724	254351				
岡山	27	2393	16786	139836	104770	29009	2426	295247				
広島	112	10015	50777	260088	147198	37020	9363	514568				
山口	144	9931	46933	220389	112311	13898	1059	404665				
徳島	99	4778	24925	163617	124139	36318	9060	362936				
香川	34	1856	9351	49452	38680	14356	4484	118213				
愛媛	88	9480	51649	178670	22160	555	20	262622				
高松	84	5823	26049	95252	36311	9240	2438	175197				
岡山	18	895	5249	35253	25511	9427	3668	80014				
広島	125	8287	45747	282971	225210	64174	11358	637872				
岡山	46	6574	32707	177314	177091	113662	50973	558417				
広島	86	6132	28252	83612	28134	5547	903	152666				
岡山	693	19160	76513	297649	187541	85074	52192	718823				
広島	157	11488	51307	153552	61765	9300	1656	289225				
岡山	263	12186	41023	164953	71595	13711	1959	305680				
広島	1073	35340	89777	162990	39429	44268	356	333233				



總數	5期					單位					計	
	10及未滿	10~30	30~50	50~100	100~150	150~200	200~					
北海道	1350	47750	75	518348	353096	183644	136214	1393447	9092	17494		
青森	1	658	2986	12733	13239	9355	6155	45127				
岩手	11	535	2066	11076	10421	5438	2783	32330				
宮城	25	1005	2957	13689	15948	13960	21107	68691				
秋田	9	587	2381	13746	21804	20041	20341	78909				
山形	19	335	1237	5454	5415	4266	7283	24068				
福島	15	388	1436	8580	10734	6482	3401	31036				
茨城	25	1308	4873	19350	7650	2081	954	36241				
栃木	10	373	1518	9275	9284	4969	3328	28757				
群馬	13	515	2417	6206	2014	366	70	11601				
埼玉	18	591	2444	11619	7357	2212	433	24674				
千葉	4	968	4556	24356	17213	4544	1598	53239				
東京	5	198	868	2615	568	43	-	4297				
神奈川	5	218	955	2630	569	91	-	4471				
新潟	3	284	1362	6774	6974	5430	5860	26692				
山梨	-	84	357	2584	4029	2499	1099	10652				
石川	1	60	273	1122	620	341	146	2563				
福井	-	27	155	871	793	312	62	2220				
山梨	7	397	1112	3137	781	18	-	5452				
長野	23	1286	3878	5890	1728	289	125	13219				
岐阜	76	462	2260	735	3884	1042	100	15499				
愛知	8	398	1551	5118	1532	188	-	8795				
三重	194	2658	8823	27813	9239	1790	526	51043				
滋賀	13	387	1553	9230	8100	2532	585	22400				
京都	7	446	1874	12210	12147	1730	45	28459				
大阪	8	329	1499	5268	1502	146	36	8786				
奈良	-	48	151	536	316	64	69	1184				
和歌山	19	1209	4777	15203	4821	623	62	26714				
鳥取	2	288	1257	3179	476	5	36	5243				
島根	15	573	1966	3818	714	72	14	7172				
岡山	4	155	485	2093	950	201	37	3925				
広島	12	631	3358	17263	8641	1648	114	31667				
山口	79	5118	16674	44554	21283	5783	1044	94535				
徳島	50	1838	4867	10045	2796	544	52	20192				
香川	9	347	1199	3700	1711	469	195	7630				
愛媛	6	326	980	2456	1101	349	106	5324				
高松	11	678	1829	3758	516	4	-	6796				
福岡	31	1163	3069	6455	1779	490	124	13111				
佐賀	16	432	1876	6767	3523	1543	754	14911				
熊本	75	2325	7342	28910	22314	8270	2181	71417				
鹿兒島	30	2543	6983	28926	50819	52179	34758	176198				
鹿児島	38	1394	3337	5906	1549	324	48	12596				
大分	113	2412	5823	23202	21768	13007	10676	77001				
宮崎	78	3545	12806	39742	18266	2231	272	76940				
熊本	87	3374	8289	23502	9981	1964	500	47697				
鹿兒島	230	4819	10236	17622	3614	272	44	36837				



区	義務起週別供出数量										単位玄米石				
	丙					計					全供出数量に対する割合(%)				
	全供出数量	義務供出数量	供出割当(坪換)	起週	供出	義務供出	供出割当(坪換)	起週	供出	計	義務供出	供出割当(坪換)	起週	供出	計
	数量	数量	数量	数量	数量	数量	数量	数量	数量	数量	数量	数量	数量	数量	数量
總数	19,605,933	13,906,181	5,373,530	326,222	5699,752	70.9	27.4	1.7	29.1						
北海道	1,053,826	698,831	324,081	30,914	354,995	66.3	30.8	2.9	33.7						
青森	465,762	207,575	219,610	38,577	258,187	44.6	47.2	8.3	55.4						
岩手	501,490	224,452	262,606	14,432	277,038	44.8	52.3	2.9	55.2						
宮城	1,104,822	584,405	492,137	28,280	520,417	52.9	44.5	2.6	49.1						
秋田	1,384,568	883,936	483,334	17,298	500,632	63.8	34.9	1.3	36.2						
山形	1,338,990	971,623	354,801	12,566	367,367	72.6	26.5	0.9	27.4						
福島	446,599	264,455	174,433	7,711	182,144	59.2	39.1	1.7	40.8						
茨城	3,584,311	2,853,996	679,111	51,244	730,355	79.3	18.9	1.8	20.7						
栃木	3,181,488	2,472,243	683,388	25,677	709,065	77.8	21.4	0.8	22.2						
群馬	1,044,811	86,537	15,734	2,210	179,444	84.1	13.9	2.0	15.9						
埼玉	2,790,594	2,190,311	53,854	6,174	600,288	78.5	19.3	2.2	21.5						
千葉	4,656,889	3,963,995	65,870	34,244	692,944	85.2	14.1	0.7	14.8						
東京	9,204	8,300	565	339	904	90.2	6.1	3.7	9.8						
神奈川	4,247,111	3,677,166	5,609	146	575,555	86.5	13.2	0.3	13.5						
新潟	1,975,181	1,513,800	453,756	76,255	461,381	76.7	22.9	0.4	23.3						
富山	540,158	408,515	128,298	3,345	131,643	75.7	23.7	0.6	24.3						
石川	374,876	294,459	77,450	2,967	80,417	78.6	20.5	0.9	21.4						
福井	320,636	192,383	122,880	5,373	128,253	60.0	38.2	1.8	40.0						
山梨	15,115	12,006	2,779	330	3,109	79.5	18.3	2.2	20.5						
長野	1,516,888	993,993	42,691	9,604	52,295	65.6	28.2	4.2	34.4						
岐阜	206,973	190,028	16,297	648	16,945	91.8	7.9	0.3	8.2						
静岡	86,733	68,967	16,946	820	17,766	79.6	19.5	0.9	20.4						
愛知	301,800	279,126	22,184	490	22,674	92.5	7.4	0.1	7.5						
三重	311,846	253,736	157,027	1,083	58,110	81.4	18.2	0.4	18.6						
滋賀	394,048	372,931	20,851	266	21,117	94.6	5.3	0.1	5.4						
京都	105,704	93,850	11,540	314	11,854	88.8	10.9	0.3	11.2						
大阪	100,242	89,986	10,108	148	10,256	89.8	10.1	0.1	10.2						
兵庫	495,802	480,318	14,636	848	15,484	68.8	29.5	1.7	31.2						
奈良	129,003	122,913	6,069	21	6,090	95.3	4.7	0.0	4.7						
和歌山	62,082	59,966	2,097	19	2,116	96.6	3.4	0.0	3.4						
鳥取	258,276	193,715	61,589	2,972	64,561	75.0	23.8	1.2	25.0						
島根	326,914	227,485	94,750	4,679	99,429	69.4	28.9	1.7	30.6						
岡山	609,103	494,778	110,609	3,716	114,325	81.3	18.1	0.6	18.7						
広島	424,857	353,803	68,767	2,287	71,054	83.3	16.2	0.5	16.7						
山口	370,566	317,800	51,405	1,361	52,766	85.8	13.8	0.4	14.2						
徳島	123,537	106,056	16,848	633	17,481	85.9	13.6	0.5	14.1						
香川	269,418	178,976	86,505	3,937	90,442	66.5	32.0	1.5	33.5						
愛媛	188,308	128,358	55,029	4,921	59,950	68.3	29.2	2.5	31.7						
高松	94,925	88,046	6,273	606	6,879	92.7	6.6	0.7	7.3						
福岡	709,289	517,542	182,295	9,452	191,747	73.0	26.1	1.9	27.0						
佐賀	734,615	448,743	280,393	5,479	285,872	61.1	38.1	0.8	38.9						
長門	165,262	98,884	58,791	7,587	66,378	59.9	35.5	4.6	40.1						
熊本	795,824	465,066	308,938	21,820	330,758	58.4	38.9	2.7	41.6						
大分	366,165	213,082	144,070	9,013	153,083	58.2	39.3	2.5	41.8						
宮崎	353,377	213,053	124,027	17,295	141,322	60.1	35.1	4.8	39.9						
鹿児島	370,070	214,020	128,749	26,801	155,550	58.0	34.8	7.2	43.0						



5. 養務秩出数量	單位. 五米石.									
	10未満	10~30	30~50	50~100	100~150	150~200	200~	計		
總數	9,798	163,056	824,265	4,652,339	3,823,658	2,119,545	2,320,520	13,706,111		
北海道	2	226	1,396	16,301	54,337	113,689	50,880	42,831		
青森	0	588	5,155	44,925	67,526	50,598	34,783	20,959		
岩手	6	771	5,380	56,440	84,246	50,782	26,827	22,452		
盛岡	10	1,045	5,790	52,732	131,552	145,161	23,815	54,445		
秋田	1	1,366	10,394	119,516	459,999	256,854	237,406	443,936		
山形	25	2,089	17,496	166,414	192,075	157,135	436,389	971,623		
福島	11	1,018	5,012	49,436	88,905	68,685	59,388	264,455		
茨城	64	3,574	17,142	124,597	88,274	35,226	14,519	245,396		
栃木	26	993	5,214	51,677	78,151	56,320	54,862	247,243		
群馬	28	1,815	10,698	52,061	18,058	3,302	575	86,539		
埼玉	24	1,411	9,614	89,298	83,164	48,800	6,720	219,031		
千葉	20	2,854	19,171	170,293	144,021	44,773	15,283	396,395		
東京都	6	249	1,366	5,332	1,261	86	-	4,300		
神奈川県	4	575	3,846	20,423	19,420	1338	110	36,716		
新潟	24	2,784	25,764	257,372	411,045	397,997	418,618	1,513,800		
富山	4	950	5,199	91,959	155,958	115,131	59,516	404,515		
石川	3	1,718	12,313	90,188	87,129	69,060	41,048	294,459		
福井	7	805	5,169	56,406	79,764	49,067	10,165	192,383		
山梨	11	514	1,993	9,409	1,948	109	22	12,006		
長野	39	3,960	20,112	53,689	17,004	3,782	807	99,393		
岐阜	18	1,634	11,217	89,813	70,443	15,672	1,224	190,028		
静岡	17	1,230	7,487	41,453	16,623	1,908	249	68,967		
愛知	340	2,307	35,296	149,585	65,559	17,267	3,772	277,126		
三重	27	2,120	14,212	115,244	99,652	45,849	5,634	253,736		
滋賀	16	2,556	16,758	168,835	161,132	22,852	782	372,731		
京都	24	1,678	11,388	61,128	18,277	1,215	140	93,850		
大阪	42	4,931	20,809	52,741	10,506	878	79	49,986		
兵庫	111	10,863	67,311	298,043	72,538	10,667	785	480,318		
奈良	20	3,182	20,239	83,681	15,199	532	60	122,713		
和歌山	22	1,850	8,957	37,687	10,873	957	220	59,966		
鳥取	20	2,091	12,659	109,524	61,139	7,596	686	193,715		
島根	15	1,722	11,907	104,061	43,747	24,024	2,029	227,485		
岡山	131	11,870	52,564	246,042	139,612	36,204	4,355	494,778		
広島	155	9,503	41,871	190,273	98,434	12,590	997	353,803		
山口	79	4,197	21,436	141,571	109,508	32,524	4,485	317,800		
徳島	34	1,752	8,571	43,879	34,829	13,102	4,089	106,056		
香川	53	5,949	32,192	123,576	16,755	437	16	198,976		
愛媛	68	4,199	18,080	68,879	27,715	9,389	2,030	128,358		
高松	25	1,168	6,403	38,155	27,350	10,622	4,323	84,046		
福岡	96	6,182	32,885	221,319	189,285	56,875	10,900	517,542		
佐賀	29	3,938	20,231	125,173	144,401	103,396	51,595	448,743		
長門	39	3,249	15,832	54,291	24,591	4,220	682	98,884		
熊本	243	8,518	39,374	183,966	431,307	61,794	39,844	465,066		
大分	96	6,815	31,870	115,658	50,586	9,024	1,033	213,082		
鹿耳	151	5,526	24,413	112,918	56,266	11,000	1,981	212,055		
鹿児島	616	19,723	52,279	111,000	29,534	3,091	297	214,520		



5. 超過供出数量

地区	数量										单位, 五米石	
	10未満	10~30	30~50	50~100	100~150	150~200	200~	計				
北海道	2,634	120,327	476,289	1,942,713	1,435,139	554,963	476,447	5,692,752				
青森	7	573	16,047	77,161	77,245	74,580	196,492	354,995				
岩手	54	2,924	15,051	75,904	74,606	46,559	33,203	258,187				
盛岡	44	5,363	17,530	107,348	133,061	107,101	21,940	277,038				
秋田	40	4,179	19,023	104,611	147,765	129,615	100,399	529,417				
山形	70	4,032	29,198	75,111	71,128	50,249	126,599	367,367				
福島	27	1577	7,697	54,529	57,141	34,801	26,372	182,144				
茨城	25	1,333	6,261	34,904	19,603	7,272	3,637	73,035				
栃木	6	478	2,151	17,656	21,656	15,129	13,409	79,905				
群馬	12	473	2,935	19,869	3,082	492	81	17,944				
埼玉	42	1,140	5,602	27,608	17,595	5,035	1,006	69,028				
千葉	7	761	5,753	36,207	29,018	5,040	1,508	67,298				
東京	3	71	270	515	43	2	-	904				
神奈川	2	99	693	3,243	1,514	187	15	5,755				
新潟	25	2,778	18,113	112,171	115,835	100,672	111,827	461,381				
富山	1	608	3,957	34,443	47,414	39,114	13,106	131,643				
石川	6	971	6,585	34,293	19,994	11,024	7,544	80,417				
福井	7	836	5,804	48,273	47,816	29,948	4,767	128,253				
山梨	8	339	810	1,644	303	5	-	3,109				
長野	40	2,980	13,166	27,547	6,973	1,308	281	52,295				
岐阜	5	195	1,361	7,001	5,349	956	78	16,745				
静岡	13	359	2,198	10,747	3,951	454	164	17,766				
愛知	25	637	3,242	12,530	4,845	1,175	218	22,674				
三重	11	670	4,426	28,448	18,442	5,077	10,34	58,110				
滋賀	1	158	1,142	10,034	7,434	1,296	53	21,117				
京都	4	264	1,762	7,671	1,976	123	14	11,454				
大阪	2	463	2,220	6,102	1,291	120	58	19,256				
奈良	4	395	3,170	7,934	1,787	178	16	15,484				
和歌山	1	126	856	4,290	783	31	3	6,090				
鳥取	1	37	304	1,298	417	51	9	2,116				
徳島	20	1,336	6,513	39,391	15,507	1,619	75	64,561				
香取	24	1,302	8,237	53,038	29,684	6,633	511	98,429				
山梨	60	3,263	14,887	58,500	28,864	6,599	2,052	114,325				
山梨	27	2,266	9,929	40,161	16,673	4,722	114	71,054				
山口	29	928	4,688	25,746	16,342	4,263	770	52,766				
徳島	6	430	1,960	7,029	4,952	1,603	501	17,481				
香取	46	4,211	21,246	58,852	5,921	122	4	90,442				
高松	47	2,987	11,038	32,430	19,375	2,341	532	59,950				
高松	9	152	722	3,865	1,684	348	99	6,877				
福井	104	4,430	20,204	90,552	58,239	15,569	2,639	191,747				
佐賀	47	5,139	19,459	81,117	83,509	62,445	34,156	285,872				
熊本	85	4,277	15,757	35,227	7,112	1,651	269	66,378				
大分	563	13,055	42,742	136,885	74,508	36,287	23,024	339,758				
熊本	137	8,218	32,243	77,636	29,445	4,507	495	153,083				
鹿儿岛	189	19,034	24,899	75,537	25,310	4,675	678	141,322				
鹿児島	587	29,436	47,734	69,612	15,509	1,469	103	155,550				



No.	超 過 在 倉 屯 供 出 数 量										单 位, 玄 米 石.	
	100未満	10~30	30~50	50~100	100~150	150~200	200~	計				
總 数	5,432	253,383	1300,554	6,595,052	5,258,999	2,965,308	3,191,407	19,605,933				
北海 道	11	919	4,400	41,794	114,261	188,269	705,772	1,053,826				
青 岩 島	7	3,750	21,202	124,086	144,771	78,960	71,986	465,762				
秋 田 形 属	60	3,695	20,431	152,344	175,852	97,371	48,767	501,490				
福 茨 木 郡	94	6,408	25,320	172,080	264,613	252,262	384,045	1,104,422				
茨 木 郡	41	5,545	29,417	228,127	405,764	377,469	338,205	1,384,568				
馬 五 栗 京 川	95	6,121	37,674	261,525	263,203	207,384	562,988	1,338,990				
神 奈 川	88	2,595	12,709	99,965	140,046	107,486	83,760	446,599				
新 潟 山 川 井	89	4,907	23,403	157,501	107,877	42,498	22,156	358,431				
山 梨 野 阜 岡 知 皇 賀 都 阪 庫 良 山	32	1,491	7,365	69,333	99,407	71,449	68,671	318,188				
福 山 長 收 静 渡 三 崎 京 大 兵 奈 和	40	2,288	13,633	62,930	21,140	3,794	658	104,481				
鳥 島 岡 広 山	66	2,551	15,216	118,906	100,759	33,835	7,726	297,057				
取 根 山 崎 口	27	3,615	24,924	206,480	164,039	49,813	16,991	465,489				
島 川 媛 知	9	320	1,636	5,847	1,304	88	-	7,204				
福 佐 長 熊 大 鹿 鹿	6	674	4,539	23,666	11,934	1,527	125	42,471				
新 島 石 福	45	5,702	43,877	388,563	526,880	498,669	530,445	1,975,181				
山 梨 野 阜 岡 知 皇 賀 都 阪 庫 良 山	5	1,358	7,156	106,400	205,372	145,245	72,622	540,158				
福 山 長 收 静 渡 三 崎 京 大 兵 奈 和	7	2,689	18,898	124,481	109,123	71,084	48,592	384,896				
鳥 島 岡 広 山	14	1,641	10,993	104,679	127,580	69,815	14,934	329,636				
取 根 山 崎 口	19	853	2,803	9,053	2,251	114	22	15,115				
島 川 媛 知	19	6,940	33,278	81,236	23,777	5,090	1,088	151,688				
福 山 長 收 静 渡 三 崎 京 大 兵 奈 和	23	1,829	12,578	98,814	75,992	16,635	1,302	206,973				
鳥 島 岡 広 山	30	1,589	9,665	52,220	20,574	2,362	313	86,733				
取 根 山 崎 口	365	7,946	38,518	162,115	70,404	18,442	4,010	301,800				
島 川 媛 知	38	2,790	18,638	143,682	107,074	30,926	6,668	311,846				
福 山 長 收 静 渡 三 崎 京 大 兵 奈 和	16	2,714	17,900	178,869	169,566	24,148	835	394,048				
鳥 島 岡 広 山	28	1,942	13,150	68,819	20,273	1,338	154	105,904				
取 根 山 崎 口	44	5,374	23,029	58,843	11,997	998	137	100,242				
島 川 媛 知	115	11,258	70,481	307,977	94,325	10,845	801	495,802				
福 山 長 收 静 渡 三 崎 京 大 兵 奈 和	21	3,308	21,095	89,371	15,982	563	63	127,003				
鳥 島 岡 広 山	22	1,887	9,261	38,385	11,290	1,008	229	62,082				
取 根 山 崎 口	40	3,427	19,272	148,915	76,646	9,215	761	258,276				
島 川 媛 知	39	3,024	20,144	157,099	113,411	20,659	2,540	326,714				
福 山 長 收 静 渡 三 崎 京 大 兵 奈 和	171	15,133	67,451	304,642	168,476	42,803	10,407	609,103				
鳥 島 岡 広 山	174	11,769	51,800	259,434	115,107	14,442	1,111	424,457				
取 根 山 崎 口	108	5,125	26,124	167,317	125,850	36,787	7,255	370,566				
島 川 媛 知	40	2,182	10,331	51,908	39,781	14,705	4,570	123,537				
福 山 長 收 静 渡 三 崎 京 大 兵 奈 和	99	10,158	53,478	182,428	22,676	559	20	269,418				
鳥 島 岡 広 山	115	6,986	27,118	101,707	38,090	7,730	2,562	184,308				
取 根 山 崎 口	34	1,320	7,125	42,020	29,034	10,970	4,422	94,925				
島 川 媛 知	200	10,612	53,089	311,881	249,524	72,444	13,539	709,289				
福 山 長 收 静 渡 三 崎 京 大 兵 奈 和	76	9,077	39,690	206,290	227,910	165,841	85,731	734,615				
鳥 島 岡 広 山	124	7,526	31,589	89,518	29,683	5,871	951	165,262				
取 根 山 崎 口	406	21,593	82,336	320,851	207,309	98,081	62,868	495,824				
島 川 媛 知	235	15,033	64,113	193,294	80,031	11,531	1,928	366,165				
福 山 長 收 静 渡 三 崎 京 大 兵 奈 和	340	15,560	49,312	188,455	81,576	15,675	2,459	353,377				
鳥 島 岡 広 山	1,303	40,159	100,013	189,612	43,043	4,540	400	370,070				



8 割当をうけ超過供出し七五〇 (丁) 在帯数

総数	10未満	10~30	30~50	50~100	100~150	150~200	200~	計
北海	4629	132,007	998,024	995,232	365,115	122,061	75,941	2,096,009
青森	2	519	2,861	12,939	9,035	4,377	2,174	31,707
岩手	9	814	4,525	18,861	10,833	3,714	1,332	40,088
宮城	6	961	4,315	20,996	16,965	9,894	9,157	62,285
秋田	3	921	4,678	23,312	21,335	12,159	6,886	69,294
山形	16	1,239	6,784	24,969	13,117	6,664	9,329	62,068
福島	10	925	4,223	18,904	12,583	5,575	2,555	44,775
茨城	74	3,534	11,841	41,023	12,933	2,974	1,004	73,383
栃木	17	733	3,255	17,731	13,101	5,790	3,526	44,153
群馬	33	1,231	5,343	13,822	2,575	2,93	36	23,333
埼玉	62	2,899	9,635	33,382	12,552	2,652	391	61,573
千葉	35	2,399	10,000	41,068	14,820	2,476	543	71,941
東京	9	285	773	1,226	76	2	-	2,371
神奈川	18	966	3,858	7,661	1,215	88	5	13,811
新潟	38	2,353	12,274	49,222	28,855	16,405	10,909	120,086
富山	5	601	3,114	17,440	16,707	7,416	2,572	47,855
石川	5	965	5,327	17,433	6,865	2,692	1,326	34,613
福井	9	593	3,351	15,877	9,267	2,763	489	32,349
岐阜	26	1,052	1,901	2,959	229	3	-	5,570
長野	43	3,249	10,579	14,730	2,325	303	44	31,273
岐阜	30	1,700	6,985	22,677	7,419	907	50	39,774
静岡	55	2,673	8,475	18,523	3,258	232	17	33,233
愛知	1457	11,126	22,685	39,611	7,530	1,194	177	83,786
三重	55	2,398	9,407	30,989	10,675	1,879	274	55,677
滋賀	14	1,221	4,969	20,642	9,238	934	28	37,052
京都	46	1,814	7,303	15,599	19,48	68	5	26,783
大阪	65	3,905	10,530	13,229	1,130	66	4	28,435
兵庫	61	3,400	13,103	27,280	3,902	297	17	48,060
奈良	13	1,449	5,833	13,292	1,296	31	2	21,916
和歌山	4	316	1,226	2,580	403	37	5	4,571
徳島	14	1,188	4,576	18,007	4,730	356	22	28,843
香川	11	1,169	5,642	22,622	7,184	1,118	60	37,806
岡山	160	7,185	20,295	39,776	10,218	1,487	209	74,392
広島	369	8,869	19,438	35,352	8,374	654	41	73,097
山口	92	3,212	10,361	29,692	10,395	1,874	274	55,890
徳島	46	1,330	4,706	9,178	3,163	708	149	18,780
香川	86	4,807	14,695	24,597	1,519	23	1	45,728
岡山	69	3,078	8,854	15,297	2,697	450	87	30,532
広島	15	698	1,641	5,948	2,084	473	158	10,817
徳島	101	4,896	15,645	43,792	17,192	3,250	453	85,329
香川	43	3,270	9,694	22,024	9,751	4,194	1,490	50,466
岡山	107	3,766	9,692	14,880	2,438	302	37	31,222
広島	234	7,041	19,491	36,624	11,026	3,418	1,538	79,372
山口	131	6,018	18,017	26,585	4,830	412	47	56,040
徳島	123	3,821	11,241	25,305	5,583	687	69	46,829
香川	808	15,475	24,138	23,745	3,601	187	13	66,967



(4) 超過供出数量

縣	單位 玄米石									
	10-30	30-50	50-100	100-150	150-200	200~	計			
北海	177	370,978	180,832	141,056	897,484	871,660	5,373,530			
青森	177	1,347	16,356	45,285	68,793	192,123	324,081			
岩手	919	8,044	59,484	74,453	47,749	32,905	219,610			
城田	1,573	10,992	88,225	93,575	46,310	21,924	262,606			
山形	2,241	11,999	93,850	131,221	106,892	145,903	492,137			
福島	1,981	13,079	100,391	146,917	120,560	100,399	483,334			
茨城	846	5,767	46,368	70,852	50,234	126,599	354,801			
栃木	421	4,705	31,932	14,430	7,271	2637	67911			
群馬	355	1,651	16,139	21,307	15,094	13,789	68,338			
馬場	265	2,077	9,763	3,050	492	81	15,734			
五井	508	3,538	26,306	17,460	5,031	1,006	53,854			
栗原	587	4,731	34,086	19,922	5,034	1,508	65,870			
京成	21	118	383	41	2	-	565			
神奈川	84	632	3,174	15,141	189	15	5,809			
新潟	1,925	15,359	108,361	115,601	100,668	111,827	453,756			
山形	427	3,191	32,294	44,185	30,101	13,099	128,298			
川井	670	5,375	32,850	19,983	11,024	7,544	77,450			
井	573	4,458	45,018	47,341	20,716	4,769	122,880			
飛騨	249	653	1,564	303	5	-	2,779			
野原	1,605	8,831	23,888	6,762	13,041	281	42,691			
阜原	157	1,177	8,597	5,331	956	78	16,297			
所知	300	1,929	10,278	3,919	432	64	16,946			
重	602	3,078	12,260	4,833	1,171	218	22,184			
三	575	4,036	27,910	18,398	5,072	1,029	57,027			
嶺	142	1,070	9,879	8,416	1,291	53	20,851			
京都	241	1,642	7,528	1,988	1,23	14	11,540			
大井	460	2,213	6,060	1,256	103	8	10,108			
兵衛	333	2,797	9,530	1,781	178	16	14,636			
奈知	118	847	42,886	783	81	3	6,069			
和歌山	35	293	1,292	417	51	9	2,097			
鹿	853	5,407	38,131	15,497	1,619	75	61,589			
島根	864	6,617	50,580	24,546	6,626	511	94,750			
山島	2,676	13,371	57,124	28,751	6,599	2,052	110,609			
山口	1,896	8,957	39,284	16,640	1,872	114	68,767			
徳島	715	4,161	25,150	16,327	4,263	770	51,405			
香川	346	1,719	7,745	4,930	1,603	501	16,848			
愛媛	3,326	19,297	57,810	5,918	1,22	4	86,505			
高知	1,976	8,881	30,921	10,353	2,341	532	55,029			
高知	129	601	3,471	1,626	345	99	6,273			
阿波	2,907	16,373	86,807	57,912	15,554	2,639	182,295			
高松	3,445	16,823	80,012	83,497	62,445	84,156	280,393			
本分	2,448	12,220	33,149	9,038	1,640	269	58,791			
大宮	7,441	34,414	130,055	77,521	36,213	23,009	308,938			
鹿	5,825	27,679	75,686	29,410	4,507	895	144,070			
鹿	5,818	18,491	69,276	25,008	4,668	678	124,027			
鹿	1,131	35,711	64,436	15,420	1,469	103	128,749			







四 超過包含也供出数量

單位玄米 石

總數	10~25	10~30	30~50	50~100	100~150	150~200	200~	計
北海	1	361	2457	30800	99840	177569	680785	991812
赤手	1	1446	12808	102233	135828	97116	70837	420329
市宮	11	2234	15970	143176	177429	96808	48521	483869
宮飛山	40	3187	17365	157300	260592	250802	383165	1069651
山形	8	3724	22276	213155	396878	373434	335583	1344458
飛山	40	3585	30853	246751	257935	210485	555119	1287568
城木	11	1524	9434	87392	130988	103491	81595	414435
城木	63	3550	18178	138701	100636	40273	21425	322826
新橋	14	969	5033	54098	82549	62130	60621	265414
千乘	10	1075	8104	47597	18184	3386	618	78980
千乘	18	1732	12395	112930	99307	33559	7672	267613
京	16	2598	19389	172990	138373	41326	14079	388771
京	2	114	709	2220	435	23	-	4003
新川	5	621	4301	23125	11887	1527	125	41591
新川	30	4179	36653	340811	501355	482781	521396	1887205
福	44	1019	7492	96019	194011	139324	70002	507861
福	9	1195	8919	98859	125969	60500	14933	310384
山	12	606	1854	6041	1460	27	-	10000
山	42	4007	22620	84657	20676	4565	956	117523
山	11	396	10157	88488	70907	16065	1287	188311
山	17	1432	9172	50899	20258	2282	302	84362
山	234	6436	34373	155434	69702	18366	3913	288538
山	32	2582	11666	140761	107920	30749	633	306343
山	5	7457	10761	116456	112148	17203	659	258689
山	25	1684	11893	64581	19163	1257	154	98757
山	22	4188	20070	55402	11378	945	87	92092
山	44	4315	39768	149577	51123	6211	516	242554
山	9	1859	13644	71758	14979	563	63	102873
山	1	321	2381	12900	4926	794	183	21506
山	17	2403	15489	137292	12634	8640	716	237196
山	12	1999	15475	143434	109403	29276	2311	301979
山	124	1830	58131	282856	161709	41902	20309	566867
山	146	10197	46627	214920	108958	13474	1074	395376
山	89	3923	21523	151564	118025	34806	7262	337192
山	20	1515	7754	42552	34963	13040	4269	104119
山	09	8727	49969	178566	23356	539	20	260266
山	93	4786	32813	90548	36051	9300	2509	166078
山	5	541	2960	21798	16046	5448	2528	49326
山	119	8277	45780	295548	241148	70871	13165	674908
山	39	7099	36231	203847	227479	165700	85626	726021
山	55	5245	26971	85725	29253	5805	918	153972
山	482	14624	70536	309023	207407	97478	62665	702215
山	135	11442	55757	183674	77958	11556	1891	342113
山	224	10107	39887	73638	78020	15288	2283	319197
山	762	27700	82185	169506	42497	4510	379	327539



9. 割当をうけ宛れしたものの(7) 土帯数

道	支	土帯数							計
		10以下	10~30	30~50	50~100	100~150	150~200	200~	
北海道	2	38	1,84	996	996	728	481	804	3,033
青森	1	48	249	930	930	507	199	55	2,000
岩手	6	156	524	1,184	1,184	228	36	12	2,146
宮城	1	137	474	1,173	1,173	360	78	35	2,258
秋田	1	112	424	1,109	1,109	524	130	37	2,336
山形	9	271	929	2,322	2,322	1,144	410	221	5,306
福島	54	1,130	3,102	8,601	2,642	571	148	148	16,248
茨城	31	1,154	2,712	5,085	845	136	22	22	9,985
栃木	14	451	1,653	5,689	2,908	931	498	12,144	
群馬	63	2,204	5,408	6,005	4,78	45	2	2	14,205
埼玉	64	883	710	710	105	10	1	1	2,483
千葉	19	904	2,924	5,541	2,970	557	92	92	16,007
東京	13	317	832	1,188	90	5	-	-	2,445
神奈川	1	61	149	124	4	-	-	-	339
新潟	10	481	1,623	3,910	1,013	296	108	108	7,441
富山	44	156	474	1,611	867	243	75	75	3,430
石川	4	423	1,399	2,723	684	252	53	53	5,518
福井	2	162	485	744	119	16	1	1	1,579
山梨	11	188	513	526	37	31	-	-	1,275
長野	35	1,714	2,953	2,062	148	781	2	2	6,945
岐阜	100	1,218	2,678	3,288	440	26	1	1	7,751
静岡	597	1,070	759	413	9	-	-	-	2,848
愛知	2,633	6,387	4,588	2,909	107	4	2	2	16,610
三重	6	207	498	673	108	14	1	1	1,487
滋賀	43	1,185	3,523	9,956	4,299	354	6	6	19,366
京都	5	373	841	953	90	5	-	-	2,267
大阪	104	1,748	2,559	1,370	47	3	-	-	5,831
奈良	128	6,032	1,737	2,534	2,574	163	10	10	5,1585
和歌山	36	1,533	3,780	4,074	108	-	-	-	9,531
徳島	138	2,182	5,109	7,406	749	15	3	3	15,802
香川	15	451	1,064	1,918	348	28	3	3	3,827
愛媛	26	785	2,169	3,691	419	59	5	5	7,154
高知	53	1,738	3,053	3,665	516	44	2	2	9,071
山口	247	1,688	1,974	2,565	493	50	2	2	7,019
広島	22	1,103	2,252	3,184	629	96	21	21	7,307
岡山	32	546	1,184	1,841	414	87	11	11	4,115
香取	20	432	601	435	16	-	-	-	1,504
茨城	68	1,874	3,003	2,745	224	27	2	2	7,943
千葉	42	1,111	3,227	6,653	1,775	445	118	118	13,371
青森	25	881	1,798	2,682	573	96	16	16	6,071
岩手	7	197	320	254	30	8	2	2	816
宮城	48	676	822	595	53	5	2	2	2,201
秋田	97	1,684	1,963	1,166	116	28	4	4	5,058
山形	217	1,109	1,488	1,207	150	14	1	1	4,186
福島	22	802	1,348	1,781	245	20	7	7	4,231
新潟	199	2,075	1,687	694	22	-	-	-	4,677



(小) 供出 (割当) 数量

單位 米石

總數	10末箇							計
	10末箇	10~30	30~50	50~100	100~150	150~200	200~	
北海	2	41	230	1715	3421	4413	17693	27515
森手城田形	2	54	295	1656	1524	886	558	4973
青岩宮歌山	1	89	392	1956	1722	989	192	2990
城木馬玉葉京川	6	158	797	4283	4678	2314	1091	13321
茨木野崎	6	360	1851	9389	9840	6520	6103	34069
新當石福	6	338	1160	7065	6654	3073	1527	19823
山環坂靜愛三	12	649	5569	11532	5214	1494	399	21869
新當石福	14	334	1651	12148	14824	8349	1343	44713
神	17	898	4076	12555	2694	345	38	24673
新當石福	6	117	471	1449	676	108	12	2839
新當石福	5	696	3745	26713	22054	7190	1841	62303
新當石福	4	149	721	2658	102	61	-	4195
新當石福	0	14	83	209	29	-	-	335
新當石福	5	425	2479	12255	9931	5776	3621	34592
新當石福	1	115	624	5409	6931	3338	1433	17851
山環坂靜愛三	1	462	2340	10846	8670	5625	1544	29518
山環坂靜愛三	2	141	551	1923	832	177	1	3627
山環坂靜愛三	3	91	389	895	166	-	-	1544
山環坂靜愛三	13	992	3521	5747	958	197	48	11471
山環坂靜愛三	8	307	1637	5981	2452	309	15	10799
山環坂靜愛三	4	49	76	97	11	-	-	237
山環坂靜愛三	127	1409	3794	5988	592	42	17	11969
山環坂靜愛三	1	76	360	1269	439	107	14	2266
山環坂靜愛三	11	190	6765	59353	54190	6470	176	128161
山環坂靜愛三	2	173	767	2493	728	59	-	4222
山環坂靜愛三	22	1200	2952	3399	384	25	-	7982
山環坂靜愛三	62	6297	35921	137281	34065	3487	285	217398
山環坂靜愛三	12	1439	7436	16175	999	-	-	26061
山環坂靜愛三	21	1564	6869	25476	6364	214	46	40554
山環坂靜愛三	6	434	2169	8703	3677	547	45	15581
山環坂靜愛三	9	566	2958	10839	3581	1125	179	19257
山環坂靜愛三	33	2086	5817	15752	5275	721	75	29759
山環坂靜愛三	32	1062	3665	13081	5758	937	37	24572
山環坂靜愛三	3	790	3069	11917	6485	1701	572	24537
山環坂靜愛三	11	429	1830	7586	4365	1507	271	15999
山環坂靜愛三	10	363	1043	1944	188	-	-	3548
山環坂靜愛三	19	1337	3993	8880	11940	421	53	16443
山環坂靜愛三	22	738	3962	19303	12557	5310	1862	43754
山環坂靜愛三	16	674	2695	7793	5185	1320	268	19951
山環坂靜愛三	4	171	448	718	254	104	74	1773
山環坂靜愛三	11	433	1021	1644	353	55	33	3550
山環坂靜愛三	36	1108	2659	4061	1159	455	119	9597
山環坂靜愛三	22	782	2456	4854	1249	166	19	9568
山環坂靜愛三	7	746	2133	6044	2263	350	166	11709
山環坂靜愛三	100	1822	3125	2892	221	-	-	8160



10 割当をうけた未完帳のたの(ヤ)庄帯数

終 数	帯数							計
	10未満	10~30	30~50	50~100	100~150	150~200	200~	
北 森 直	254	7615	16,946	31,005	8,003	1,897	799	66,519
青 岩 宮	9	1	43	187	126	45	31	441
手 城 田	1	9	12	34	12	2	3	64
歌 山 福	53	19	19	117	40	22	3	210
山 福	20	53	200	646	401	128	62	1,496
坂 折 群 崎	20	20	59	218	145	78	74	594
午 東 京	101	199	199	753	387	123	54	1,624
茶 京 川	441	57	954	1,719	302	64	29	3,513
新 富 石	10	138	155	729	413	120	48	1,526
山 福	4	138	448	666	42	1	-	1,297
山 福	2	90	283	496	119	14	2	1,009
山 福	3	185	600	1,658	516	110	41	3,113
山 福	16	16	52	169	31	1	-	209
山 福	38	93	93	125	2	-	-	258
山 福	200	853	2,711	4,911	1,359	491	184	5,778
山 福	33	168	794	1,301	587	231	73	1,886
山 福	209	790	1,694	3,45	345	101	40	3,179
山 福	29	88	167	40	40	8	-	333
山 福	4	106	428	989	140	12	1	1,680
山 福	10	625	1,819	2,643	374	47	7	5,525
山 福	4	124	497	1,301	335	23	-	2,284
山 福	1	49	203	423	64	10	1	781
山 福	18	150	189	171	13	3	-	544
山 福	2	60	170	382	98	9	1	722
山 福	-	42	172	541	264	25	-	1,044
山 福	2	94	293	590	63	5	1	1,048
山 福	-	1	-	2	-	1	-	4
山 福	11	461	1,450	3,514	738	59	-	6,233
山 福	2	2	8	12	1	-	-	23
山 福	-	-	-	5	-	-	-	5
山 福	2	80	197	439	48	1	-	767
山 福	2	22	65	119	28	11	2	247
山 福	21	708	1,831	1,307	160	15	1	3,443
山 福	2	142	274	353	37	2	-	810
山 福	13	229	619	924	157	16	51	2,009
山 福	3	152	329	456	51	8	3	1,002
山 福	3	166	268	224	12	-	-	673
山 福	2	65	92	125	9	1	-	294
山 福	-	23	63	194	78	26	3	387
山 福	5	209	477	734	121	22	6	1,574
山 福	1	94	150	136	16	2	1	400
山 福	-	24	37	25	1	-	-	87
山 福	11	168	245	215	30	7	3	679
山 福	11	375	694	760	117	9	1	1,967
山 福	10	380	548	675	116	4	1	1,734
山 福	86	1,398	1,393	873	31	2	1	3,784



(1) 供 出 数 量

単位 玄米石

産 地	数量										計
	1.0未満	1.0~3.0	3.0~5.0	5.0~10.0	10.0~15.0	15.0~20.0	20.0~	単位			
北海	134	7512	28601	110284	154533	25215	22890	255.814			
道											
森手城田形島		1	56	142	341	500	2.525	3.585			
青岩宮秋山福		7	91	520	627	345	293	1883			
茂板群埼干東神		3	15	78	48	17	38	199			
新富士檀		10	32	326	259	262	43	932			
静致三		15	400	2469	3360	1.666	1.531	9.481			
山長岐		22	164	919	1152	764	1.766	4.787			
静致三		52	185	1347	1.606	822	618	4.630			
山長岐		206	1100	4296	1854	230	332	8.612			
静致三		45	181	1,570	2085	235	637	5.454			
山長岐		107	595	1,672	230	13	-	2.618			
静致三		70	286	1,225	441	144	42	2.433			
山長岐		147	748	4,456	3,514	1,282	821	11,191			
静致三		7	54	337	265	4	-	667			
山長岐		24	94	243	18	-	-	399			
静致三		305	1991	12,667	15,360	10,008	5,428	45,758			
山長岐		43	274	2,833	4,201	2,570	1,180	11,101			
静致三		219	1501	6,244	2,891	1,322	667	12,854			
山長岐		42	157	542	304	106	-	1,252			
静致三		66	403	2,037	425	87	22	3,241			
山長岐		566	2,802	7,173	2,122	324	89	13,090			
静致三		88	600	3,941	2,419	241	-	7,305			
山長岐		49	168	735	213	28	11	1,312			
静致三		64	187	423	94	30	-	803			
山長岐		37	222	1,124	691	63	16	2,154			
静致三		51	302	2,905	3,204	470	-	6,932			
山長岐		42	370	1,582	374	22	-	2,411			
静致三		3	-	6	-	11	-	20			
山長岐		584	2,419	20,715	7,131	1,147	-	35,002			
静致三		2	-	-	3	-	-	48			
山長岐		109	408	1,660	320	28	-	2,527			
静致三		21	91	368	229	249	50	1,008			
山長岐		624	1,987	4,558	1,379	180	23	8,741			
静致三		140	336	1,536	328	31	-	2,422			
山長岐		199	1,005	3,240	1,325	230	1,421	7,476			
静致三		154	596	1,486	431	158	50	2,786			
山長岐		183	477	876	129	-	-	1,667			
静致三		52	155	376	77	9	-	666			
山長岐		18	82	525	373	209	32	1,239			
静致三		198	783	2,786	844	238	106	4,978			
山長岐		113	375	620	165	37	31	1,342			
静致三		19	60	71	3	-	-	1153			
山長岐		227	613	937	242	74	69	2,192			
静致三		416	1,336	2,796	789	109	18	5,471			
山長岐		491	1,084	2,512	884	80	10	5,176			
静致三		1511	2,680	3,038	2,34	30	21	7,570			



(7) 割 当 数 量

單位 米石

總 計	割 当 数 量							計
	1.0 米 滿	1.0~3.0	3.0~5.0	5.0~10.0	10.0~15.0	15.0~20.0	20.0~	
北 海 道	245	10984	39356	140205	149316	30482	21498	322315
森 手 城 田 形 島		3	77	238	526	592	3043	4499
青 岩 宮 秋 山 樺		13	147	810	920	547	380	2817
茂 樺 群 崎 千 束 神		3	22	99	60	27	51	262
新 富 石 窟		14	54	443	348	341	66	1288
新 富 石 窟		113	609	3809	4496	2250	2163	13240
新 富 石 窟		43	231	1064	1570	978	2063	5943
新 富 石 窟		68	248	1848	2068	1099	891	6242
新 富 石 窟		457	1578	5505	2151	805	447	10847
新 富 石 窟		88	289	2366	2843	1226	794	7629
新 富 石 窟		178	892	2389	286	13	-	3759
新 富 石 窟		104	410	1561	806	180	48	3115
新 富 石 窟		211	1046	5755	4107	1503	891	13518
新 富 石 窟		12	86	428	309	18	-	353
新 富 石 窟		37	136	340	22	-	-	595
新 富 石 窟		424	2696	15599	17643	10909	4003	53274
新 富 石 窟		49	405	3669	5175	3094	1459	13821
新 富 石 窟		325	2138	8490	3821	1785	932	17491
新 富 石 窟		55	213	800	348	127	-	1544
新 富 石 窟		109	676	2909	895	111	27	4928
新 富 石 窟		848	4042	10023	2780	494	164	18362
新 富 石 窟		125	787	4880	2847	303	-	2043
新 富 石 窟		79	245	1039	349	88	11	1822
新 富 石 窟		1	251	534	115	38	-	1039
新 富 石 窟		89	44	24009	10043	1327	-	11027
新 富 石 窟		42	298	1511	798	79	17	2766
新 富 石 窟		88	453	3528	3533	528	-	8180
新 富 石 窟		95	521	2050	439	27	1	3134
新 富 石 窟		4	-	7	-	12	-	83
新 富 石 窟		757	4184	24009	10043	1327	-	11027
新 富 石 窟		3	7	38	6	-	-	54
新 富 石 窟		-	-	-	-	-	-	5
新 富 石 窟		161	560	2077	378	28	-	3270
新 富 石 窟		28	115	443	243	252	51	1152
新 富 石 窟		952	2858	5944	1450	241	24	11708
新 富 石 窟		209	711	1908	439	33	-	3301
新 富 石 窟		14	1349	4003	1481	300	1373	9017
新 富 石 窟		215	457	1829	534	174	60	3471
新 富 石 窟		264	639	1121	145	-	-	2193
新 富 石 窟		90	227	502	84	13	-	923
新 富 石 窟		26	116	666	454	239	32	1539
新 富 石 窟		280	1045	3393	1065	300	108	6193
新 富 石 窟		211	607	848	199	43	36	1965
新 富 石 窟		25	85	54	4	-	-	198
新 富 石 窟		302	805	1162	317	105	84	2788
新 富 石 窟		511	1734	3429	1031	125	21	7015
新 富 石 窟		674	1447	3256	1201	85	10	8695
新 富 石 窟		2163	3630	3812	296	34	26	10050



1/1. 割当をうけ供出しのないもの(丁)世帯数

		10未満	10~30	30~50	50~100	100~150	150~200	200~	計
総数		225	2229	11,315	24,444	11,445	191	43	32,214
北海道		3	3	13	34	21	9	2	81
青岩宮	森手	2	51	170	340	188	41	14	824
岩宮	城田	2	18	52	90	7	-	-	147
秋山	形島	3	74	104	158	31	2	-	381
山福	島	2	141	223	382	75	16	2	592
		13	42	44	92	50	5	1	246
		33	243	543	1,324	325	45	8	2,461
茨板	城木	6	413	510	323	15	1	-	1,545
群峙	馬玉	3	68	145	216	33	1	1	420
千束	京川	6	27	142	82	1	-	-	305
神奈	川	21	117	114	22	6	1	-	314
		-	260	397	333	21	2	-	1,038
		2	16	16	8	1	-	-	40
		5	30	50	35	-	-	-	112
新富	湯山	5	237	505	631	32	2	-	1,412
石福	井	5	79	185	304	52	19	1	445
		8	359	649	704	12	1	-	1,718
		2	69	113	89	4	-	-	227
山長	梨野	3	130	229	160	4	-	-	526
岐	牟	47	1,223	1,926	1,297	64	9	-	4,515
		22	284	619	461	16	1	-	1,413
静受	岡知	9	98	170	202	12	-	-	501
三	重	22	160	46	22	1	-	-	321
		5	98	142	134	4	-	-	383
滋京	賀都	4	54	65	25	5	-	-	203
大女	阪	3	73	155	146	42	16	9	444
奈和	庫良	-	2	-	-	-	-	-	2
	山	-	204	237	63	-	-	-	510
		-	1	4	1	-	-	-	6
		2	101	122	108	4	-	-	343
鳥島	取根	1	28	41	39	2	1	-	112
岡	山	22	452	408	184	3	-	-	1,069
山	島口	8	103	114	81	2	-	-	258
徳	島	13	201	207	104	3	-	-	523
番		41	123	123	105	-	-	-	464
發	島川	6	193	152	35	-	-	-	421
高	媛	4	74	44	24	-	-	-	165
		15	29	42	32	8	-	-	120
		10	305	285	157	1	-	-	749
		8	111	105	20	2	-	-	248
		28	33	26	11	4	-	-	79
		33	424	188	80	4	-	-	544
		51	466	547	259	13	-	-	1,498
		243	1,553	401	185	4	-	-	1,104
				721	204	10	-	-	2,231



(1) 割当数

單位 玄米石

總	海	教	量										計
			10未満	10~30	30~50	50~100	100~150	150~200	200~	單位			
北	道	森手城田形島	1	20	257	517	330	57	24	35	192		
青岩宮	手	城田形島	1	20	257	517	330	57	24	35	192		
宮	手	城田形島	1	20	257	517	330	57	24	35	192		
秋	手	城田形島	1	20	257	517	330	57	24	35	192		
山	手	城田形島	1	20	257	517	330	57	24	35	192		
福	手	城田形島	1	20	257	517	330	57	24	35	192		
近	手	城田形島	1	20	257	517	330	57	24	35	192		
栲	手	城田形島	1	20	257	517	330	57	24	35	192		
野	手	城田形島	1	20	257	517	330	57	24	35	192		
干	手	城田形島	1	20	257	517	330	57	24	35	192		
東	手	城田形島	1	20	257	517	330	57	24	35	192		
神	手	城田形島	1	20	257	517	330	57	24	35	192		
新	手	城田形島	1	20	257	517	330	57	24	35	192		
富	手	城田形島	1	20	257	517	330	57	24	35	192		
石	手	城田形島	1	20	257	517	330	57	24	35	192		
糧	手	城田形島	1	20	257	517	330	57	24	35	192		
山	手	城田形島	1	20	257	517	330	57	24	35	192		
長	手	城田形島	1	20	257	517	330	57	24	35	192		
岐	手	城田形島	1	20	257	517	330	57	24	35	192		
三	手	城田形島	1	20	257	517	330	57	24	35	192		
滋	手	城田形島	1	20	257	517	330	57	24	35	192		
大	手	城田形島	1	20	257	517	330	57	24	35	192		
兵	手	城田形島	1	20	257	517	330	57	24	35	192		
茶	手	城田形島	1	20	257	517	330	57	24	35	192		
和	手	城田形島	1	20	257	517	330	57	24	35	192		
島	手	城田形島	1	20	257	517	330	57	24	35	192		
岡	手	城田形島	1	20	257	517	330	57	24	35	192		
山	手	城田形島	1	20	257	517	330	57	24	35	192		
德	手	城田形島	1	20	257	517	330	57	24	35	192		
香	手	城田形島	1	20	257	517	330	57	24	35	192		
愛	手	城田形島	1	20	257	517	330	57	24	35	192		
高	手	城田形島	1	20	257	517	330	57	24	35	192		
橋	手	城田形島	1	20	257	517	330	57	24	35	192		
佐	手	城田形島	1	20	257	517	330	57	24	35	192		
長	手	城田形島	1	20	257	517	330	57	24	35	192		
熊	手	城田形島	1	20	257	517	330	57	24	35	192		
大	手	城田形島	1	20	257	517	330	57	24	35	192		
宮	手	城田形島	1	20	257	517	330	57	24	35	192		
鹿	手	城田形島	1	20	257	517	330	57	24	35	192		
兒	手	城田形島	1	20	257	517	330	57	24	35	192		



12 割当をうけないで供出したもの(5)世帯数

船	数	10未満	10~30	30~50	50~100	100~150	150~200	200~	計
北海		2624	49223	26042	62563	6190	1509	222	198388
青岩宮秋山福	森手城田形島	6	222	920	3365	2280	1071	622	8536
茨枳群嶺千東神	城木馬玉塚京川	14	934	2,842	5395	1305	234	32	10,261
新富石福	梨野阜	23	252	1,940	2463	252	44	3	5,452
山長岐	賀都阪庫良山	19	1,393	2,858	4,121	289	24	4	8,823
轉發三	賀都阪庫良山	24	1,522	2,410	2,529	202	11	1	6,323
滋京大兵奈和	坂根山島口	31	1,152	2,437	1,741	112	12	1	5,810
島島岡込山	島川椽知	22	525	1,427	2,345	298	34	6	4,702
福佐長熊大宮鹿	馬賀崎本分崎島	11	326	2,978	3402	121	11	1	2,845
		11	326	316	119	162	1	5	2,549
		54	326	3528	2098	85	1	2	2,103
		22	187	527	212	42	2	1	2,206
		23	112	244	229	9	2	1	2,240
		6	288	624	591	46	15	2	2,240
		3	45	132	122	13	1	1	324
		1	23	213	168	4	1	1	459
		14	6	15	52	41	6	1	126
		1	190	586	388	4	1	1	1183
		1	19	16	6	1	1	1	31
		35	329	289	448	8	1	1	1,559
		17	424	1,252	1,311	45	2	1	3,049
		63	1,024	1,232	1,036	28	1	1	3,938
		189	1,228	1,555	689	15	1	1	4,226
		38	420	222	551	2	1	1	1,284
		5	208	335	229	9	1	1	286
		22	803	1,241	425	1	1	1	2,592
		85	908	1,204	933	6	1	1	3,636
		5	39	198	328	29	1	1	540
		86	1,262	2,852	1,225	23	4	1	6,552
		24	1,347	1,622	430	6	1	1	3,434
		22	1,102	2,136	823	22	2	1	4,252
		233	4,341	4,380	2,024	22	2	3	11,065
		69	2,150	2,222	846	2	1	1	5,999
		94	2,515	3,242	2,235	54	1	1	8,149
		564	9,052	6,985	1,220	19	2	1	18,395

(40)



(1) 供出数量

單位 六米石

	10未満	10~30	30~50	50~100	100~150	150~200	200~	計
總	1,457	4,749	10,531	13,439	24,083	8,229	5,227	326,222
北海	9	516	2,057	9,137	9,639	5,789	4,769	30,914
道	6	2243	7748	19,677	6,792	1,613	298	38,577
青岩	47	1,351	4,059	7,679	1,031	249	16	14,432
岩	53	3,122	7,531	15,498	1,840	209	27	28,280
客	33	2,198	5,944	9,220	948	55	-	17,298
秋	49	2,154	5,606	4,446	276	15	-	12,586
山	21	681	1,930	4,261	298	100	20	7,711
福	10	412	1,556	2,922	1,23	1	-	5,124
茨	3	1,43	500	1,519	349	35	20	2,567
板	6	208	858	1,106	32	-	-	2,210
群	37	432	2,064	3,302	135	4	-	6,174
持	5	194	1,022	2,121	96	6	-	3,428
千	3	510	1,52	132	2	-	-	339
東	1	15	41	69	-	-	-	142
神	10	293	2,754	3,830	234	4	-	2,625
新	2	184	766	2,149	229	13	7	3,345
雷	2	301	1,210	1,443	11	-	-	2,969
石	2	259	1,346	3,255	475	32	-	5,323
福	3	90	1,57	80	211	4	-	330
山	20	1,325	4,335	3,659	18	-	-	6,004
長	4	38	184	404	18	-	-	648
岐	9	59	249	469	32	2	-	920
轉	3	37	164	290	12	4	-	490
發	4	55	390	538	44	7	5	1,083
三	-	14	22	155	18	5	-	265
滋	-	23	120	143	8	-	-	314
奈	-	3	12	393	36	17	50	148
大	-	8	9	404	6	-	-	848
兵	-	2	11	6	-	-	-	21
奈	-	481	1,206	1,260	10	-	-	2,972
和	15	438	1,420	2,458	138	7	-	4,679
歌	18	597	1,516	1,476	113	-	-	3,716
鳥	24	370	972	897	33	-	-	2,287
島	15	213	527	596	15	-	-	1,341
岡	2	84	241	284	22	-	-	433
山	18	885	1,989	1,022	3	-	-	3,937
德	22	311	2,157	1,909	22	-	-	4,921
香	7	23	121	394	58	3	-	606
坂	61	1,463	3,931	3,755	327	15	-	9,452
高	32	1,694	2,636	1,105	12	-	-	5,479
福	58	1,829	3,537	2,078	74	11	-	7,577
佐	278	5,614	9,528	6,830	481	74	15	21,520
長	71	2,393	4,564	1,950	35	-	-	9,013
熊	46	4,216	6,408	6,261	307	7	-	17,295
大	387	9,126	12,023	5,126	89	-	-	24,801
宮								
鹿								



13. 割当をうけないで供出したもの (7) 世帯数

	1.0未満	1.0~3.0	3.0~5.0	5.0~10.0	10.0~15.0	15.0~20.0	20.0~	計
総数	445,352	121,813	683,352	283,502	146,223	24,999	1,106	2,200,112
北海道	1,552	16,499	16,198	16,840	44,944	1,306	922	52,611
青森	1,257	16,171	15,503	14,317	23,884	572	186	50,994
岩手	5,216	22,025	15,418	42,778	4773	35	8	51,453
宮城	3,223	16,314	11,186	6,733	11,82	25	3	32,068
秋田	1,360	10,760	8,153	5,026	3,89	81	5	25,714
山形	2,470	13,864	8,749	4,951	4,56	27	-	30,511
福島	5,321	28,645	25,943	20,743	20,97	215	31	92,005
茨城	13,112	47,143	32,353	17,348	548	9	1	110,514
栃木	2,424	22,014	17,116	12,067	421	48	10	59,350
群馬	15,416	37,230	19,963	5,440	73	-	-	98,022
千葉県	18,023	32,989	17,302	5,618	24	-	-	44,056
東京都	10,545	36,203	25,204	11,749	105	8	-	89,884
神奈川県	13,324	17,986	4,802	14,87	13	-	-	39,612
新潟	13,205	26,822	15,617	4,137	3	-	-	59,434
山梨	5,712	26,020	21,214	10,429	219	11	-	63,715
長野	2,621	10,283	8,743	4,958	244	27	1	27,345
石川	3,535	14,774	10,269	3,501	29	2	-	32,210
福井	2,528	11,949	10,214	4,792	274	33	2	29,515
山梨	14,685	32,381	23,355	2,186	16	-	-	58,603
岐阜	15,589	28,799	21,461	11,017	450	22	3	101,321
長岐	9,832	37,140	24,345	12,090	140	5	-	80,552
静岡	20,707	50,612	29,243	13,877	501	9	1	115,212
愛知	15,058	40,724	25,452	11,675	383	103	90	93,535
三重	2,428	28,249	18,586	4,209	474	112	14	63,434
滋賀	2,725	18,140	12,854	5,608	247	11	-	39,635
京都	5,308	23,553	16,486	5,497	274	46	19	51,601
大阪	2,865	31,258	11,266	2,109	63	3	-	55,064
奈良	13,415	42,655	22,854	4,757	20	-	-	88,251
和歌山	4,001	14,316	8,464	2,089	9	-	1	30,880
鳥取	13,815	23,171	11,491	3,425	60	1	-	51,943
島根	2,949	9,564	5,242	1,957	35	1	-	19,245
岡山	5,268	18,916	12,196	5,447	25	3	-	41,805
広島	11,049	37,296	16,506	3,931	70	2	1	68,755
徳島	18,846	27,453	13,119	2,752	62	2	-	72,234
香川	6,504	24,765	13,030	3,674	31	-	-	48,008
愛媛	11,772	21,279	8,170	2,392	34	2	-	49,649
高松	4,418	17,966	5,306	759	-	-	-	30,450
福岡	13,849	36,257	13,729	2,487	14	-	-	64,376
佐賀	8,683	20,471	12,687	6,523	201	10	1	48,476
熊本	8,414	33,411	15,177	4,222	102	5	-	61,331
鹿儿岛	3,843	12,240	3,661	558	3	-	-	20,305
大分	12,067	23,291	4,959	1,449	28	-	-	44,294
宮崎	12,761	26,795	7,920	2,014	54	2	-	49,049
鹿児島	9,214	27,540	9,267	1,615	24	1	-	47,661
沖縄	8,604	22,714	10,391	2,950	42	-	1	44,202
計	428,177	65,987	159,008	25,335	13	-	-	127,260



参 考

127 年産との比較



参考

1. 米作戸数と供出戸数の前年対比(全国計)

			10反未満	10~3.0	3.0~5.0	5.0~10.0	10.0~20.0	20.0~	計	
実 数	米作戸数	28年	458,908	1,515,859	1,282,985	1,528,290	562,461	84,011	5,432,514	
		27年	472,644	1,511,175	1,280,231	1,532,264	563,266	83,080	5,443,260	
		$\frac{28}{27}$	97.1	100.3	100.2	99.7	99.9	101.1	99.8	
	供出割当をうけたもの	供出したもの	28年	10,157	189,719	512,276	1,172,759	534,104	82,125	2,501,140
			27年	17,326	210,718	747,552	1,327,199	557,743	82,806	3,093,594
			$\frac{28}{27}$	58.6	61.0	68.5	88.2	95.7	99.2	80.8
		供出しないもの	28年	775	9,279	11,315	9,461	1,338	43	32,214
			27年	1,648	17,324	14,678	9,143	611	4	42,408
			$\frac{28}{27}$	47.0	53.6	77.1	116.2	218.7	1,075.0	76.0
	計	28年	10,922	198,998	523,591	1,182,225	535,440	82,168	2,533,354	
		27年	18,974	328,092	762,230	1,385,342	558,354	82,810	3,136,002	
		$\frac{28}{27}$	57.6	60.7	68.7	85.3	95.9	99.2	80.8	
供出割当をうけないで供出したもの	28年	2,624	48,723	71,642	62,563	7,699	737	198,388		
	27年	2,639	45,272	54,442	22,524	690	9	125,586		
	$\frac{28}{27}$	99.4	107.6	132.7	277.7	1,115.8	8,188.8	158.0		
米作戸数に対する割合	供出割当をうけたもの	供出したもの	28年	2.2	12.5	39.9	77.7	95.0	97.8	46.0
			27年	3.7	20.6	58.4	89.9	99.1	99.7	56.8
		供出しないもの	28年	0.2	0.6	0.7	0.6	0.2	0.1	0.6
			27年	0.3	1.1	1.1	0.5	0	0	0.5
		計	28年	2.4	13.1	40.8	77.3	95.2	97.9	46.6
			27年	4.0	21.7	59.5	90.4	99.2	99.7	57.6
	供出割当をうけず供出したもの	28年	0.6	3.2	5.9	4.1	1.4	0.9	3.7	
		27年	0.6	3.0	4.3	1.5	0	0	2.3	

註. 27年産の28年産の調査では経営階層の区分が異なるので比較の便宜上調整した。



2. / 戸当り供出数量および供出代金の前年対比

単位 供出数量は玄米石  
代金は 円

(1) 超過供出したもの

		10 反未満	1.0~3.0	3.0~5.0	5.0~10.0	10.0~20.0	20.0~	平均	
超	供出数量	28	0.254	0.552	0.932	1.817	4.615	11.042	2.564
		27	0.183	0.473	0.835	1.434	2.787	3.562	1.574
過	代金	28	2.751	6.047	10.210	17.905	30.557	120.965	28.089
		27	1.903	4.919	8.684	14.914	28.995	57.845	16.370
義	数量	28	0.421	0.925	1.652	4.004	11.326	28.552	6.001
		27	0.425	1.225	2.224	5.957	16.742	41.436	7.688
務	代金	28	3.812	8.376	14.959	36.618	102.557	258.538	54.339
		27	3.230	9.310	16.902	27.273	127.289	314.914	58.429
小	数量	28	0.675	1.477	2.584	5.761	13.947	39.594	8.565
		27	0.713	1.698	3.059	7.391	19.529	46.998	9.262
計	代金	28	6.595	14.423	25.119	56.523	153.114	379.503	82.428
		27	5.133	14.229	25.586	60.187	156.224	372.759	74.797

(2) 割当だけ供出したもの

供出数量	28	0.135	0.118	1.418	3.531	9.021	20.421	31.66
	27	0.232	0.918	2.043	5.526	15.688	37.928	5.701
代金	28	1.222	6.049	12.840	31.973	81.685	184.912	28.468
	27	1.763	6.977	15.527	41.998	119.229	288.253	43.328

(3) 未完納のもの

供出割当	28	0.985	1.442	2.322	4.522	11.116	26.881	4.845
	27	1.026	1.709	2.771	6.421	16.514	38.122	7.170
数量	28	0.547	0.986	1.638	3.567	9.231	22.390	3.846
	27	0.688	1.222	2.276	5.168	13.580	32.223	3.793
代金	28	4.515	8.139	13.934	29.446	76.202	184.829	31.785
	27	5.160	9.165	17.070	38.760	101.850	241.673	43.428

(4) 割当をうけず供出したもの

供出数量	28	0.335	0.974	1.385	2.148	4.203	7.092	1.644
	27	0.685	1.019	1.445	2.013	3.616	8.667	1.390
代金	28	6.080	10.670	15.173	23.531	46.044	77.693	18.010
	27	7.124	10.598	15.028	20.935	37.606	90.137	14.455

註、早期供出奨励金は除く。



3 (1) 1石当平均供出受取価格の前年対比(除く早期供出奨励金)

単位: 円

	1.0反未満	1.0~3.0	3.0~5.0	5.0~10.0	10.0~20.0	20.0~	平均
28年産 A	(103.7) 9,956	(102.5) 9,841	(101.4) 9,733	(100.0) 9,601	(99.7) 9,573	(99.7) 9,571	(100.0) 9,597
27年産 B	(107.4) 8,131	(105.4) 8,466	(103.5) 8,240	(100.6) 8,003	(99.0) 7,866	(98.3) 7,807	(100.0) 7,948
$\frac{A}{B}$ %	115.4	116.2	118.1	120.0	121.7	122.6	120.7

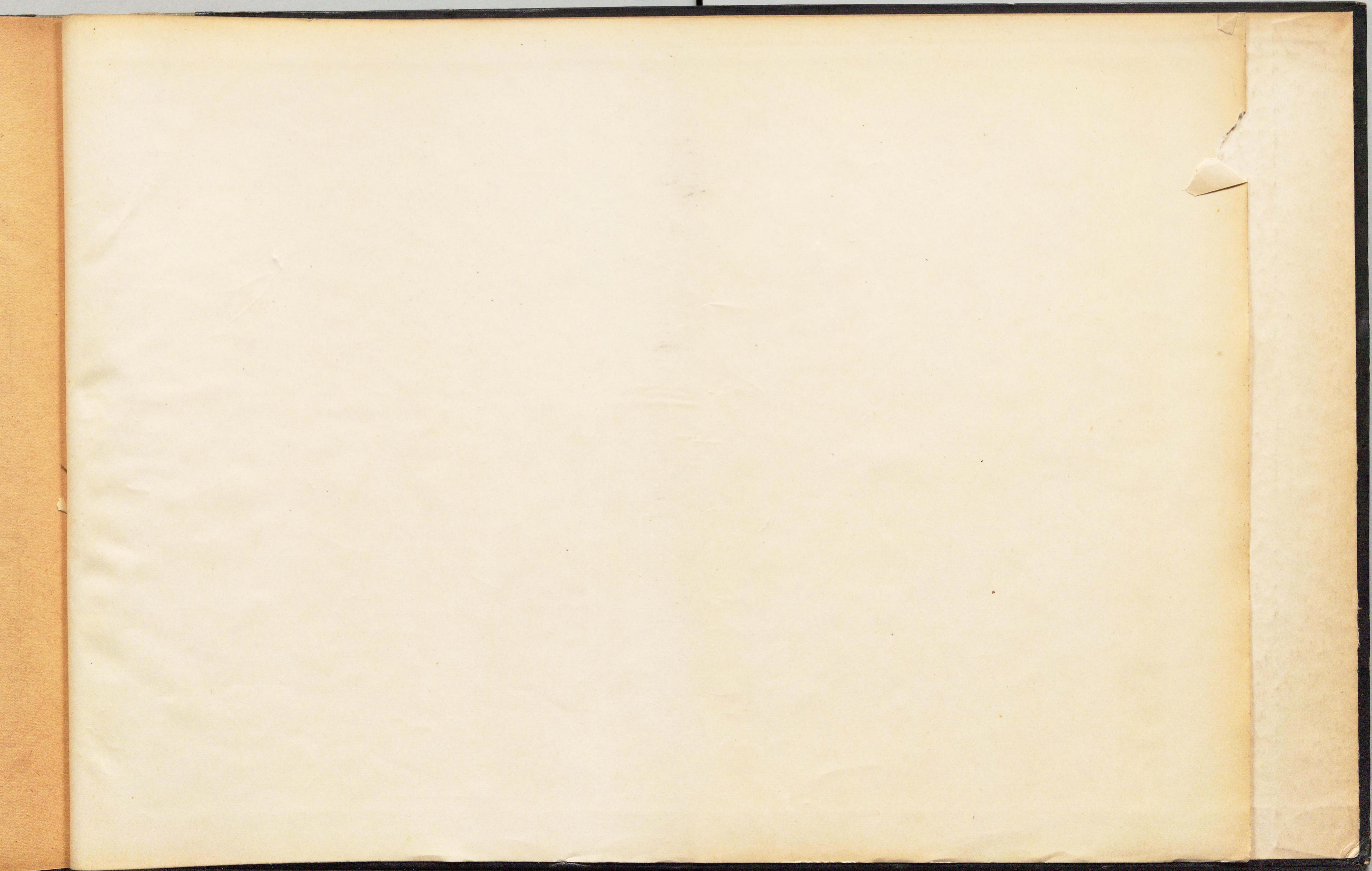
(2) 28年産米1石当り平均供出受取価格

単位: 円

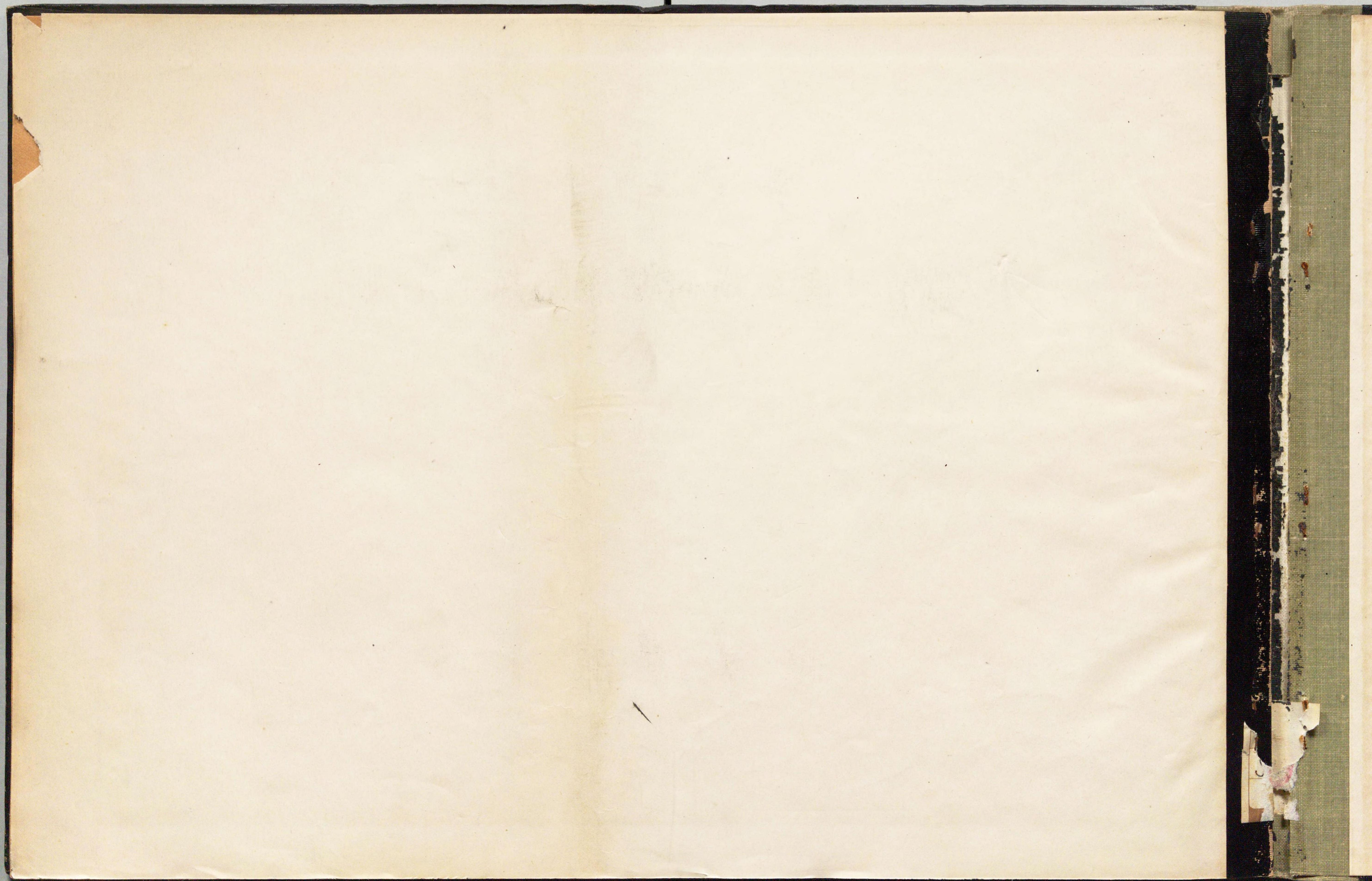
	1.0反未満	1.0~3.0	3.0~5.0	5.0~10.0	10.0~20.0	20.0~	平均
一般供出価格 (含超過)	(103.7) 9,956	(102.5) 9,841	(101.4) 9,733	(100.0) 9,601	(99.7) 9,573	(99.7) 9,571	(100.0) 9,597
早期供出奨励金	(71.2) 564	(74.2) 588	(79.4) 633	(90.3) 715	(104.0) 824	(115.4) 914	(100.0) 792
計	(101.3) 10,520	(100.4) 10,429	(99.8) 10,366	(99.3) 10,316	(100.1) 10,397	(100.9) 10,485	(100.0) 10,389

註: 玄米3等課















611.33  
Sy 957a  
E

611.33-Sy957b  
\*000K7239 \*

6

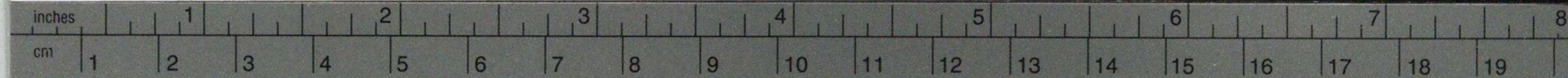


**Kodak** Gray Scale



© Kodak, 2007 TM: Kodak

**A** 1 2 3 4 5 6 **M** 8 9 10 11 12 13 14 15 **B** 17 18 19



**Kodak** Color Control Patches

© Kodak, 2007 TM: Kodak

Blue Cyan Green Yellow Red Magenta White 3/Color Black

