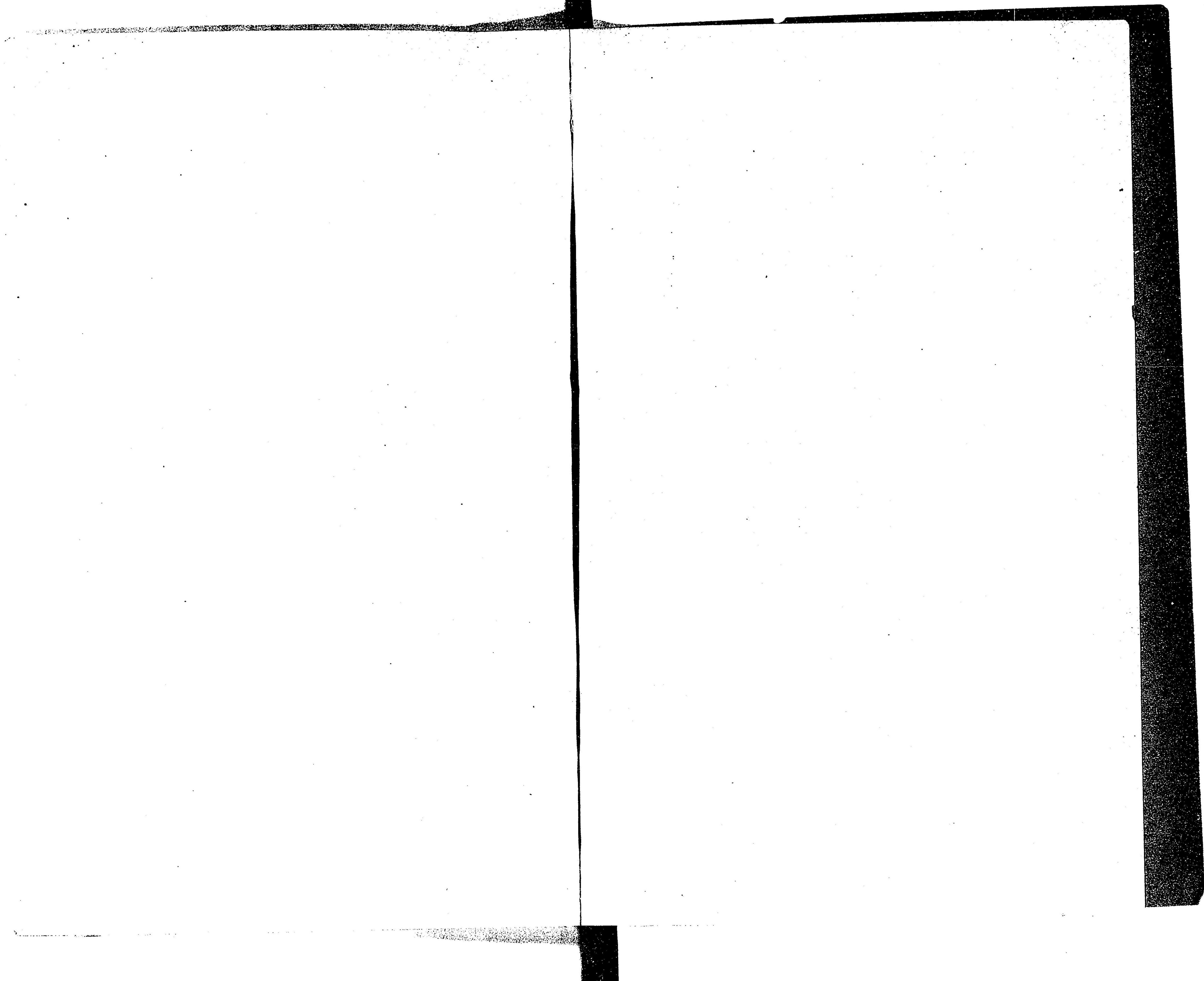


明治二  
十四年

大分縣警察第十次統計表



24/1871

大分縣警察第十次統計表

凡例

- 一 本表は明治三十年一月一日ヨリ同二十四年十二月三十一日ニ至ル五ヶ年間警察部ニ於テ取扱ヒシモノト各警察署分署ノ報告トニ據テ編纂ス
- 一 警察區番及官吏ノ配置監視人員火防組民有ノ銃砲等ノ員數ハ總テ明治二十四年十二月三十一日現在ニ依ル
- 一 立寄及里程ノ數位ハ厘合丁ニ止メ又等位ニ「〇」千位ニ「一」圓位石位ニ「一」ヲ施シ以テ見易クシ
- 一 數量ノ配應スヘキ事實ナキモノハ「一」ヲ施シ調査シ難キモノハ各其表ノ欄外ニ事由ヲ付シテ空欄ヲ存ス
- 一 警察費等ハ會計年度ニ依ル

明治廿五年十月三十日

大分縣警察部警務課



大分縣警察第十次統計表

目錄

第一	沿革
第二	警察區畫
第三	警察署及警察官
第四	官吏本籍別
第五	官吏任免
第六	巡查採用
第七	官吏勸績年數
第八	懲罰ヒラレシ巡查
第九	別科教習巡查
第十	巡查教習
第十一	生徒教習
第十二	巡查訓授
第十三	警部以下休病
第十四	新聞紙及雜誌發行高
第十五	警察上ノ褒賞及恩給給助
第十六	警察上ニ死傷ヒシ人員

第十七	寄付
第十八	寄付者褒賞
第十九	盜難ニ罹リシ家屋船舶及人員
第二十	盜難ニ罹リシ財産ノ償額
第二十一	遺失及漂流物
第二十二	得遺失及漂流物處分
第二十三	捕ニ就キシ犯罪人員
第二十四	就捕罪人ノ生國及種族
第二十五	違警罪処斷人員
第二十六	附加刑監視人員
第二十七	特別監視人員
第二十八	告訴告發セラレシ人員
第二十九	強盜ノ入リシ家ノ因由
第三十	竊盜ノ入リシ家ノ因由
第三十一	變死人員
第三十二	變死人員ノ署別
第三十三	檢證檢視ノ度數
第三十四	巡回及諸出張度數

第三十五	旅籠屋止宿人員
第三十六	人民願稟
第三十七	警察上保護ノ雜事一
第三十八	警察上保護ノ雜事二
第三十九	警察上保護ノ雜事三
第四十	警察上保護ノ雜事四
第四十一	警察上保護ノ雜事五
第四十二	警察上保護ノ雜事六
第四十三	警察上保護ノ雜事七
第四十四	民事裁判公力執行
第四十五	傳染病患者ノ一
第四十六	傳染病患者ノ二
第四十七	火災ニ罹リシ家
第四十八	火災ノ原由
第四十九	火防組
第五十	貸座敷娼妓開廢業
第五十一	貸坐敷娼妓收入金
第五十二	政談演說

- 第五十三 政談ニアラサル演説
- 第五十四 民有ノ銃砲
- 第五十五 銃砲彈藥ノ賣買
- 第五十六 警察費
- 第五十七 取締ニ關スル諸營業
- 第五十八 諸興行
- 第五十九 劇場及寄席
- 第六十 屠場及屠畜
- 第六十一 往復文書

第一 沿革

- 三月 六日 警察ニ關スル大分縣令訓令告示ノ要領
- 縣令甲第十八號 明治二十二年十一月十一日 縣令甲第四十五號 町村消防組編制準則ヲ廢ス
- 四月 六日 西洋形船舶取締規則ヲ改正ス
- 縣令甲第貳拾號 端船取締規則ヲ制定ス
- 四月 六日 端船取締規則ヲ制定ス
- 五月 二十八日 明治二十年一月 縣令甲第貳號 諸興行取締規則第十八條但書ヲ削除ス
- 縣令甲第貳拾五號 汽船同屋營業取締規則ヲ定ム
- 六月 十二日 汽船同屋營業取締規則ヲ定ム
- 縣令甲第二十八號 明治十五年七月甲第七十七號 布達威銃取締規則第二條中「郡役所」ヲ
- 六月 十六日 「警察官署」ニ改メ但書ヲ削除ス
- 縣令甲第貳拾九號 明治二十三年三月 縣令甲第二十、九號 藝妓取締規則第一條及第四條
- 六月 十九日 中「當廳」ヲ所轄警察官署ニ改メ第五條ヲ刪除ス
- 縣令甲第三拾號

十一月十六日  
縣令甲第四拾壹號

明治二十年七月縣令甲第五十九號乘合馬車取締規則第六條並同年七月縣令甲六十號營業人力車取締規則第七條一項中「一月」ヲ「五月」ニ項中「七」ヲ「十二」ニ改ム

三月二十八日  
訓令第十四號

明治二十三年十一月十一訓令文第五拾九號中「町村役場」ヲ本年四月一日以降「郡役所」ニ改ム

四月十六日  
訓令官第十九號

明治十八年三月本課第九號連軍人軍屬ノ罪犯遞傳ノ義脫營ノ外軍衙ヨリ依頼ノ分ニ限リ護送ノ件ヲ廢ス

六月五日  
訓令官第貳拾八號

明治十八年本課第三十八號連海軍々人犯罪ノ節鎮守府等ヨリ依頼ノ分遞傳護送ノ件ヲ廢ス

六月十六日  
訓令官第三十二號

明治二十三年十月訓令文第四十六號大分縣警察官吏配置及勤務規程中改正追加ス

七月十六日  
訓令官第三十九號

明治十九年四月本課第十九號連訓授方手續中改正削除ス

十二月八日  
訓令官第五十九號

巡查教習所規則ヲ改正ス

六月十六日  
告示第五拾三號

銃獵免狀ヲ得ント欲スルモノハ所轄警察官署へ願出シム

十月十五日  
告示第八拾號

軍用銃賣買讓與願外五件ニ付テハ自今部長ノ與印ヲ要セサル旨ヲ示ス

十二月二十八日  
告示第百七號

本縣巡查採用法ヲ定ム

警察部訓示ノ要領 (警務課)

六月十七日  
警第二二〇號

明治二十二年七月警第一〇五〇號勤務時間表規程ヲ廢ス

七月三十日  
警第二五八號

明治二十一年七月警第一〇一一號巡查報告規程第三條第四條第五條及第七條以下ヲ削除ス

七月三十日  
警第二五九號

明治十九年五月諸署第六三二號訓授方手續中改正削除ス

八月二十八日  
警第二八六號

明治十九年監第六十一號巡查練習概則第一條中ニ英語ノ一科ヲ追加ス

十一月十六日  
警主第八七七號

經費勘定帳書式ヲ改正ス

全上 (保安課)

一月十三日 保第一六號 内外國艦船ニシテ管下沿岸ニ於テ危難ニ罹リ海軍艦船ノ救護ヲ要スルモノト思料セントキ海軍省其他ニ報告方ヲ示ス

三月七日 保第一七七號 町村消防組編制準則ヲ廢止ニ付器械等監督方ノ方針ヲ示ス

三月十九日 保第二一四號 明治二十年一月一縣令甲第二號諸興行取締規則第五條中「税金ハ町村役所ニ納メテ割書ハ本年縣令甲第九號地方稅徵收細則ニ依リ消滅ノ旨ヲ訓示ス

三月二十七日 保第二五〇號 火藥類運搬許可取ルノ義ハ警察署ニ限リシ處爾今分署ニ於テモ取扱ハシム

四月二日 保第二七一號 檢事被告人ヲ受取り即時訊問スル能ハサル場合ハ一時(二十四時)警察留置場へ留置クコト、ナス

四月八日 保第二九六號 各宗管長ニ於テ寺院住職ヲ免シタルニ其寺院ヲ立退カサル者處分方ヲ示ス

四月八日 保第二九七號 道路取締規則實施以外ノ道路ニ關スル取締方ヲ訓示ス

四月九日 保第三〇二號 私訴請求書取扱方ヲ示ス

四月八日 保第三〇二號 現行犯豫審処分ニ關スル書類送達方ヲ示ス

四月九日 保第三〇九號 明治二十三年<sup>十二月</sup>保第七四五號訓示區裁判所ニ屬スル刑法中ノ罪名抜萃書ヲ改正ス

四月十八日 保第三五四號 西洋形船及舢舨營業取締規則取扱方ヲ示ス

四月二十日 保第三六三號 街路上ニ日覆設置關ハ警察署分署ヲシテ許否セシム

四月二十一日 保第三六六號 愛知縣下古物商ヨリ他府縣へ運送スル物品目錄ニ警察署分署ノ認印ヲ廢ス

四月二十九日 保第四〇七號 馬車人力車々体ノ不完全并車犬ノ風儀矯正方ニ注意セシム

四月三十日 保第四一三號 道路ニ旗柱建設關ハ警察署分署ヲシテ許否セシム

五月十八日 保第四七七號 傳染病者並看病人其他ノ消毒方法ヲ訓示ス



六月十七日  
保第五八六號

汽船問屋營業取締規則取扱手續ヲ定ム

六月十七日  
保第五八七號

銃砲及威銃ニ關スル事務取扱手續ヲ定ム

六月二十日  
保第五九八號

藝妓營業ニ關スル事件委任ニ付取扱方ヲ示ス

八月八日  
保第七五三號

交通頻繁ノ道路ニシテ破損ヲ認メタルニ取扱方ヲ示ス

八月八日  
保第七五四號

本縣下ヨリ埼玉群馬栃木縣下又ハ該縣ヨリ本縣下へ旅行中被監  
視人天災又ハ疾病ニ依リ淹滞証ノ下付ヲ爲シタルトキハ互報ス  
ルコト、ナス

八月十日  
保第七八二號

消防組團體ノ名ヲ藉リ寄附金ヲ募ル等ノ所爲ニ對シ取締方ヲ示

十二月十五日  
保第一二〇四號

毎年末日ノ現在消防組人員及器械ノ員數取調様式ヲ訓示ス

十二月二十一日  
保第一二三〇號

市町村役場公立學校私設鉄道構内社寺ノ殿堂劇場内等ニ係ル遺  
失物處分方ヲ示ス

第二 警察區畫

署名	位	置	距離	駐在所	郡名	町數	村數	戶數	人口	面積	一千里
警部	豐後	大分	三	三	大分	二	二〇	一五、九二〇	七、〇八二	二六、三九	二六、六五七
大分警察署	豐後	大分	三	三	大分	二	二〇	一五、九二〇	七、〇八二	二六、三九	二六、六五七
速見警察署	豐後	速見	九一八	〇	速見	一	八	六、三七九	二七、九二〇	一四、三七	一、二四六、九〇
別府警察署	豐後	別府	三〇三	〇	速見	一	八	五、〇〇九	二二、六九三	一六、一八	一、三四七、二九
日田警察署	豐後	日田	六三三	六	速見	一	五	四、四一	一六、九七六	五、一一	三、二九六、四八
東國東警察署	豐後	國東	二五八	三	東國東	一	二	三、〇八五	五七、一一〇	二二、六四	二、四一六、二〇
西國東警察署	豐後	國東	二三八	七	西國東	一	一	一〇、三六七	四六、四〇六	一五、八六	二、九二五、九七
下毛警察署	豐前	下毛	一九三	三	下毛	一	二	一五、〇三六	六六、九一一	三三、三四	二、〇六九、九
宇佐警察署	豐前	宇佐	二四八	二	宇佐	一	一	一〇、九〇	四八、七六六	二二、四六	二、一七一、三
長洲警察署	豐前	長洲	一四〇	五	宇佐	一	一	四、九四五	二〇、三四九	四、九七	五、四四二、四五
北海道警察署	豐後	北海道	八二〇	七	北海道	一	一	二、八二一	六〇、七八四	一五、一一	三、九九六、一八
佐賀關分署	豐後	佐賀關	七三六	七	北海道	一	一	五、二七九	三五、一〇一	五、六七	四、四〇九、三六
南海部警察署	豐後	南海部	一六四	三	南海部	一	一	一五、六五四	七六、九四七	三九、四六	一、九四七、四六
直入警察署	豐後	直入	一一六	三	直入	一	一	六、八七四	二七、七七一	一七、六九	一、五一一、三四
久住分署	豐後	久住	一一〇	六	直入	一	一	三、三八二	一四、三七七	一七、五三	八二〇、三
大野警察署	豐後	大野	一〇二	二	大野	一	一	三、一五七	五五、七九七	五八、六四	九五一、〇四
犬飼分署	豐後	犬飼	六三七	五	大野	一	一	三、六七七	一五、八五四	六、三八	二、四八四、九五
日田警察署	豐後	日田	二〇二九	二	日田	一	一	一一、〇二二	六〇、八八	四五、二八	一、三二九、三四

署名	位置	距離	駐在所數	所		人口	面積	轉
				郡名	町數			
合	豐後	玖珠	二八八	一六	二六三	一七三〇六〇	四〇九三〇	一九〇五・五六
玖珠郡警察署	國名郡名	部	一三	一	七	六〇三三	二七・七九七	三三・七三
計	玖珠	森村	二八八	一六	二六三	一七三〇六〇	四〇九三〇	一九〇五・五六

第三 警察署及警察官

署名	警部長	部	巡	查	雇	合計	官吏一人ニ對スル人口ノ比例
北海部警察署							一・七九三
佐賀關分署							二・〇二六
長洲分署							二・七二九
宇佐郡警察署							一・六八二
下毛郡警察署							一・五二二
西國東郡警察署							一・五二二
東國東郡警察署							一・七一九
日出分署							二・九七〇
別府分署							一・一〇四
速見郡警察署							一・一〇四
大分郡警察署							一・一〇四
警部							一・一〇四
合計							一・一〇四

年	計	南海部警察署	直入郡警察署	久住分署	大野郡警察署	犬飼分署	日田郡警察署	玖珠郡警察署
二十二年	三六	二	二	二	一	二	二	二
二十一年	四四	二	二	二	一	二	二	二
二十年	四四	二	二	二	一	二	二	二
十一年	四四	二	二	二	一	二	二	二
合計	一三六	二	二	二	一	二	二	二

第四 官吏本籍別

府縣	族籍	警部長	警部	巡	查	雇	合計
大阪	士族						
兵庫	平民						
合計							



官名	種目	二十二年		二十一年		二十年	
		新任	轉任	昇給	減給	非職	廢官
	新任	八七	八六	八九			
	轉任	一一	六五	六			
	昇給	一〇七	四三	一五六			
	減給						
	非職						
	廢官						
	辭職	六〇	六〇	六七			
	免職	九	一〇	一三			
	病死	四	一	七			
	合計	二七八	二〇五	三三八			

第六 巡查採用

採否	種別	二十三年		二十二年		二十一年		二十年	
		採用	不採用	採用	不採用	採用	不採用	採用	不採用
本	士族	三三	二二	二六	二五	二六	二四	一九	三一
平民	平民	三三	七七	三三	三二	三三	三二	三七	六三
縣	小計	六六	九九	五九	五七	五九	五六	五六	九四
他	士族								
府	平民								
縣	小計								
合計	合計	六六	九九	五九	五七	五九	五六	五六	九四

第七 官吏勤績年數

官名	年數	警部長		警部		巡查		合計	
		未滿	滿	未滿	滿	未滿	滿	未滿	滿
一年	未滿	八	五六	六	七〇	五四	八二	八二	一五二
二年	未滿	四	三三	七	四三	六三	七〇	七〇	一四〇
三年	未滿	一	二二	九	三二	五三	六二	六二	一三二
四年	未滿	一	一七	二	一九	五三	六二	六二	一三二
五年	未滿	一	一四	四	一八	五二	六〇	六〇	一二二
六年	未滿	一	一〇	四	一四	四四	五二	五二	一一〇
七年	未滿	一	五	一	六	三九	四六	四六	一〇一
八年	未滿	一	二	二	三	三五	四二	四二	八七
九年	未滿	一	一	二	三	二八	三五	三五	七六
十年	未滿	一	一	二	三	二二	二八	二八	六二
十一年	未滿	一	一	二	三	一八	二四	二四	五二
十二年	未滿	一	一	二	三	一四	一九	一九	四二
十三年	未滿	一	一	二	三	一〇	一四	一四	三二
十四年	未滿	一	一	二	三	六	九	九	二二
十五年	未滿	一	一	二	三	三	四	四	一一
十六年	未滿	一	一	二	三	一	二	二	五
合計	合計	一	一	二	三	一	二	一	五

第八 懲罪セラレシ巡查

罰名	勤績年數	免職		罰金		呵責	
		未滿	以上	未滿	以上	未滿	以上
一年	未滿	一	二	三	二	一	一
一年以上	未滿	二	七	一	七	一	一
二年	未滿	一	二	六	二	一	一
二年以上	未滿	一	二	二	八	一	一
三年	未滿	一	二	二	八	一	一
三年以上	未滿	一	二	二	七	一	一
四年	未滿	一	二	一	九	二	一
四年以上	未滿	一	二	一	六	一	一
五年	未滿	一	二	一	七	一	一
五年以上	未滿	一	二	一	五	一	一
六年	未滿	一	二	一	七	一	一
六年以上	未滿	一	二	一	四	一	一
七年	未滿	一	二	一	二	一	一
七年以上	未滿	一	二	一	一	一	一
八年	未滿	一	二	一	一	一	一
八年以上	未滿	一	二	一	一	一	一
九年	未滿	一	二	一	一	一	一
九年以上	未滿	一	二	一	一	一	一
十年	未滿	一	二	一	一	一	一
十年以上	未滿	一	二	一	一	一	一
十一年	未滿	一	二	一	一	一	一
十一年以上	未滿	一	二	一	一	一	一
十二年	未滿	一	二	一	一	一	一
十二年以上	未滿	一	二	一	一	一	一
合計	合計	一〇	一〇	六	一〇	一	一

勤続年數	罰名	合計	
		二十三年	二十二年
一年	未滿	八	一五
一年以上		二〇	二〇
二年以上		二七	二二
三年以上		二五	二〇
四年以上		二二	一八
五年以上		一七	一五
六年以上		一七	一五
七年以上		一七	一五
八年以上		一七	一五
九年以上		一七	一五
十年以上		一七	一五
十一年以上		一七	一五
十二年以上		一七	一五
十三年以上		一七	一五
合計		二二七	一九五

第九 別科教習巡查

種別	授業生	前		後		全科卒業
		及第	落第	及第	落第	
第一期 廿三年四月一日入所 廿三年七月三十日卒業	一三					二
第二期 本年十二月七日入所	二					二
合計	二五					四
二十三年	一三					二
二十二年	二					二
二十一年						
二十年						

本表二十二年以前ノ欄ニ全ク空野ヲ生スルモノハ別科教習巡查教習ノ道開ケサルニ因ル

第十 巡查教習

種別	授業生	前		後		全科卒業
		及第	落第	及第	落第	
第十九期 一月八日入所 三月六日卒業	六					六
第二十期 四月十日入所 六月十三日卒業	八					八
第二十一期 十一月廿日入所	七					七
合計	二二					二一
二十三年	六					六
二十二年	八					八
二十一年	九					九
二十年	八					八

第十一 生徒教習

種別	授業生	前		後		全科卒業
		及第	落第	及第	落第	
第六期 四月十日入所 六月十三日卒業	一三					一三
第七期 七月七日入所 九月十二日卒業	二〇					二〇
第八期 十月十六日入所	二					二
合計	三四					三五
二十三年	一三					一三
二十二年	二〇					二〇
二十一年	二					二
二十年						

種別	授業生	前期		後期		授業中 查拜命	病氣其他事故 アリ半途退所	全科卒業
		及第	落第	及第	落第			
二十三年	三三	三七	三三	一	四七	四		四七
二十二年	三三	八	三三		三三			三三
二十一年								
二十年								
十九年								

本表二十一年以前ノ欄ニ全ク空野ヲ生スルモノハ生徒教習ノ道開ケサルニ因ル

### 第十二 巡查訓授

署名種別	要目						合計	日數	一ヶ月平均數
	安部	調	風俗	衛生	司法	職務			
大分郡警察署	九六	二九	三二	三三	二九	三六	三六三	三六三	三〇
遠見郡警察署	一一	二二	二二	二二	二二	二二	二二二	二二二	二〇
別府分署	一一	一一	一一	一一	一一	一一	一一一	一一一	二九
日出分署	一一	一一	一一	一一	一一	一一	一一一	一一一	二九
東國東郡警察署	五〇	五〇	五〇	五〇	五〇	五〇	五〇〇	五〇〇	三〇
西國東郡警察署	六〇	六〇	六〇	六〇	六〇	六〇	六〇〇	六〇〇	三〇
下毛郡警察署	一一	一一	一一	一一	一一	一一	一一一	一一一	二六
宇佐郡警察署	一一	一一	一一	一一	一一	一一	一一一	一一一	二六
長洲分署	一一	一一	一一	一一	一一	一一	一一一	一一一	二六
北海郡警察署	一一	一一	一一	一一	一一	一一	一一一	一一一	二六
佐賀關分署	一〇九	二六	二九	三二	二九	三四	三六三	三六三	三〇
南海郡警察署	一三〇	二二	二二	二二	二二	二二	二二二	二二二	三〇
直入郡警察署	八五	六六	六六	六六	六六	六六	六六〇	六六〇	二七
久住分署	一〇九	一六	一六	一六	一六	一六	一六〇	一六〇	二七
大野郡警察署	九〇	九	九	九	九	九	九〇〇	九〇〇	二〇
犬飼分署	一四七	二五	二五	二五	二五	二五	二五二	二五二	二〇
日田郡警察署	一〇九	一七	一七	一七	一七	一七	一七〇	一七〇	二〇
玖珠郡警察署	一四〇	一五	一五	一五	一五	一五	一五〇	一五〇	二五
合計	一、九一三	四三三	七六一	五一八	二、〇六一	七二四	六、三九〇	六、三九〇	五三〇
二十三年	一、〇三七	三三九	七〇三	四九九	二、〇九六	六七四	六、四四八	六、四四八	五三七
二十二年	一、〇七三	三三〇	六七一	四九五	二、〇九六	七三四	六、五〇二	六、五〇二	五三四
二十一年	一、〇三〇	三八一	六五九	四四三	二、〇六八	七三三	六、三〇四	六、三〇四	五二五
二十年	一、〇二六	三四四	五五二	四八三	一、六〇九	五六三	五、七六七	五、七六七	四四八

### 第十三 警部以下休病

署名種別	賜暇日數						引	歸	省	職務上引籠	病氣引籠	合計	一ヶ月平均人	
	人員	日數	人員	日數	人員	日數								
大分郡警察署	三	二二	一	一	一	二	一	二	一	一	九	五	三三	一
警部	三	二二	一	一	一	二	一	二	一	一	九	五	三三	一
巡查	三	二二	一	一	一	二	一	二	一	一	九	五	三三	一
合計	三	二二	一	一	一	二	一	二	一	一	九	五	三三	一





署名	種類	人員日數		人員日數		人員日數		人員日數		人員日數		人員日數		人員日數		人員日數		合計	平均月	
		人員	日數	人員	日數	人員	日數	人員	日數	人員	日數	人員	日數	人員	日數	人員	日數			
犬飼分署	警部	1	7	1	3	1	1	1	1	1	1	1	1	1	1	1	1	1	1	1
	巡查	1	7	1	3	1	1	1	1	1	1	1	1	1	1	1	1	1	1	1
日田郡警察署	警部	1	7	1	3	1	1	1	1	1	1	1	1	1	1	1	1	1	1	1
	巡查	1	7	1	3	1	1	1	1	1	1	1	1	1	1	1	1	1	1	1
玖珠郡警察署	警部	1	7	1	3	1	1	1	1	1	1	1	1	1	1	1	1	1	1	1
	巡查	1	7	1	3	1	1	1	1	1	1	1	1	1	1	1	1	1	1	1
合計	警部	4	28	4	12	4	4	4	4	4	4	4	4	4	4	4	4	4	4	4
	巡查	4	28	4	12	4	4	4	4	4	4	4	4	4	4	4	4	4	4	4
廿一年	警部	6	24	6	12	6	12	6	12	6	12	6	12	6	12	6	12	6	12	6
廿二年	警部	5	20	5	10	5	10	5	10	5	10	5	10	5	10	5	10	5	10	5
廿三年	警部	4	16	4	8	4	8	4	8	4	8	4	8	4	8	4	8	4	8	4

二十一年	警部		巡查	
	人員	日數	人員	日數
廿一年	6	24	6	12
廿二年	5	20	5	10
廿三年	4	16	4	8
合計	15	60	15	30

本表廿年ノ欄ニ全ク空録ヲ生スルモノハ種別ノ調査ナキニ因ル又平均人員ハ四捨五入ノ法ニヨリ一人ニ滿タサルモノハ省除シタリ

題名	刊行日	廿四年		廿三年		廿二年		廿一年		二十年		廿四年		廿三年		廿二年		廿一年		二十年	
		人員	日數	人員	日數	人員	日數	人員	日數	人員	日數	人員	日數	人員	日數	人員	日數	人員	日數	人員	日數
田舎新聞	一週一回	64	778	63	740	59	683	59	683	56	653	83	990	82	1041	87	1075	87	1075	83	1015
大分縣立教育會雜誌	月一回	7	71	6	61	7	71	7	71	7	71	7	71	7	71	7	71	7	71	7	71
豐州新聞	隔日刊行	8	92	8	92	8	92	8	92	8	92	8	92	8	92	8	92	8	92	8	92
大分新聞	隔日刊行	17	215	17	215	17	215	17	215	17	215	17	215	17	215	17	215	17	215	17	215
豐國雜誌	月一回	1	11	1	11	1	11	1	11	1	11	1	11	1	11	1	11	1	11	1	11
農事備忘雜誌	月一回	2	22	2	22	2	22	2	22	2	22	2	22	2	22	2	22	2	22	2	22
豐海新誌	月一回	3	33	3	33	3	33	3	33	3	33	3	33	3	33	3	33	3	33	3	33
佐島豐後太郎	月一回	3	33	3	33	3	33	3	33	3	33	3	33	3	33	3	33	3	33	3	33
法の海	年一回	1	11	1	11	1	11	1	11	1	11	1	11	1	11	1	11	1	11	1	11
俳林集	月一回	1	11	1	11	1	11	1	11	1	11	1	11	1	11	1	11	1	11	1	11
大分縣官令月報	月一回	1	11	1	11	1	11	1	11	1	11	1	11	1	11	1	11	1	11	1	11
縣之友	月一回	1	11	1	11	1	11	1	11	1	11	1	11	1	11	1	11	1	11	1	11

田舎新聞發行高六四、七七八ノ内七四八豐州新聞全八九六二六ノ内七一六分新聞全一七一、二二三

第十四 新聞紙及雜誌發行高

發 行 高 代 價



種目	警察廳舎建築費				合計
	二二年	二三年	二四年	二五年	
金員					
人					
男					
女					
員					
共同					
合計	一九五八、四〇三	一九七八、五二五	一九八三、八〇七	一九八六、二九一	七、四六六

第十八 寄付者褒賞

種別	警察廳舎建築費				合計
	二二年	二三年	二四年	二五年	
水					
杯					
褒					
狀					
褒					
詞					
合計	六四	六〇	七三	九一	二、六六三

第十九 盜難ニ罹リシ家屋船舶及人員

署名	強盗ニ遭ヒシ家		強盗ニ遭ヒシ船		追剝ニ遭ヒシ人		拘摸拐帶誣騙等ニ遭ヒシ人	
	件数	人員	件数	人員	男	女	男	女
大分郡警察署								
鶴崎分署								
速見郡警察署								
別府分署								
日出分署								
東國東郡警察署								
西國東郡警察署								
下毛郡警察署								
宇佐郡警察署								
長洲分署								
北海道警察署								
佐賀關分署								
南海部郡警察署								
直入郡警察署								
久住分署								
大野郡警察署								
犬飼分署								
日田郡警察署								
玖珠郡警察署								
合計	三	二	二	一	二	二	三	六

再掲	署名	事	強盗ニ遭				強盗ニ遭ヒシ家		強盗ニ遭ヒシ船		追剝ニ遭ヒシ人		摘摸拐帶騙等ニ遭ヒシ人	
			強盗ニ遭	強盗ニ遭	強盗ニ遭	強盗ニ遭	強盗ニ遭	強盗ニ遭	強盗ニ遭	強盗ニ遭	強盗ニ遭	強盗ニ遭	強盗ニ遭	強盗ニ遭
再掲	大分市街	強盗ニ遭												
	中津市街	強盗ニ遭												
	白杵市街	強盗ニ遭												
	其他	強盗ニ遭												
合	計	強盗ニ遭	三三	三六三五	四〇〇八	四〇〇八	五〇	四〇	二	九	九	二	二	
廿三年		強盗ニ遭	一七	五〇二八	五〇二八	二二								
廿二年		強盗ニ遭	二〇	四四四八	四四四八	四五								
廿一年		強盗ニ遭	一五	四七七八	四七七八	二七								
二		強盗ニ遭	三	六、五三	六、五三	四九								
合	計	強盗ニ遭	三三	四〇〇八	四〇〇八	五〇	四〇	二	九	九	二	二		
廿三年		強盗ニ遭	一七	五〇二八	五〇二八	二二								
廿二年		強盗ニ遭	二〇	四四四八	四四四八	四五								
廿一年		強盗ニ遭	一五	四七七八	四七七八	二七								
二		強盗ニ遭	三	六、五三	六、五三	四九								

第二十 盜難ニ罹リシ財産ノ價額

署名	總數	貨幣	穀類	衣類	家畜	雜品
大分郡警察署	四、六六〇、七四〇	八七八、八九十	六七一、六五九	二、一五四、五三七	一九六、四〇〇	七五九、二四七
鶴崎分署	一、六九七、七六九	一九七、〇〇七	三〇五、六六九	八二五、六三三	六五、〇〇〇	三〇四、四五七
速見郡警察署	九五四、〇四七	一七六、三〇〇	一九六、一六三	三六六、八一三	一〇六、三〇〇	一〇八、四五五
別府分署	二、一〇六、五三三	五八、二八二	九六、四五四	八五四、〇五二	二〇、五〇〇	三七、六二五
日出分署	一、四九〇、三五八	二八九、一五七	二二五、六二一	七七〇、四〇〇	一八、〇〇〇	二二五、一八〇
東國東郡警察署	一、九八三、七五四	六二〇、六五八	一九五、八三三	五八三、九四六	一〇、〇〇〇	四七五、二八八

署名	總數	貨幣	穀類	衣類	家畜	雜品
西國東郡警察署	一〇、四一、八一	八四、五六三	二四〇、六五八	四七、八五五	五二、〇〇〇	一八六、〇七五
下毛郡警察署	三、〇一、八〇五	八四二、六八一	二五五、六四〇	九〇、九八七	八〇、〇〇〇	九三八、〇三七
宇佐郡警察署	三、二一、二〇七	三〇一、四四〇	三二一、五一九	七〇七、〇四二	二二、〇〇〇	三〇、六一六
長洲分署	一、〇三、四六〇	一〇四、三五八	二五二、二九五	二四九、七二〇	二〇、〇〇〇	二二〇、三八七
北海道警察署	二、〇四、七五二	八三八、七一八	五八五、二二六	六七七、六二九	八五、〇〇〇	三八七、六五八
佐賀關分署	五九四、八六〇	三九、八四五	一三三、二二八	二九七、九七一	一八、九〇〇	一三三、七八六
南海部郡警察署	一、五六七、八二五	七四一、四八四	四五一、八四五	三二五、〇四八	一八、九〇〇	四四六、五五〇
直入郡警察署	一、三三八、二二二	五一一、〇九四	六二、二二三	四三三、一七〇	二二、四〇〇	二六〇、二二五
久住分署	九三八、二二四	一〇九、五八三	三六、七二五	三九一、二六六	一七、〇〇〇	二二八、五五〇
大野郡警察署	四、〇五八、四一七	九三二、一四四	二八九、九九四	八三六、六三〇	二四、〇〇〇	一、七六六、六五九
犬飼分署	七八九、一四五	二九〇、〇九八	一七八、〇二二	一三四、二五〇	六五、〇〇〇	一一一、六七五
日田郡警察署	九一八、一五五	二〇九、一四〇	九八、五九二	三三〇、〇六〇	二〇、〇〇〇	七九、五二三
玖珠郡警察署	一、五七二、九〇七	二四九、八〇六	二二八、一九四	五四九、〇〇五	二四、〇〇〇	三二二、九〇二
再掲						
大分市街	一、六六二、七九一	三〇〇、六九〇	二九、九七五	八七、八三一	二五、〇〇〇	三三四、一九五
中津市街	八二四、六四七	一一七、六八四	三、一五〇	三三、七一〇	五八、〇〇〇	三三三、一〇三
白杵市街	五〇八、八〇三	三五、四一八	二〇、六六〇	一一、五五〇	二四、八三六	二九、八一五
其他	六一〇、二〇五	七二、二八、九六三	三六、三七、八五二	一〇、五三四、六二二	二四、八一、三六〇	三七、一五、三九八
合	六四、〇二五、四四六	七九八、七五五	三、七三、〇三七	一一、八五五、六六三	二、五四四、三六〇	三、七、八五、三六一
廿三年	三四、三八五、八一	七、七四二、六八九	五、三三三、六三六	一〇、一四三、八三〇	二、二二八、八〇〇	八、九四七、八五四
廿二年	三三、八七七、一八二	七、〇〇〇、五二三	二、六一、一一一	一一、八三三、三三三	二、〇一八、六六五	八、四三三、〇七一
廿一年	三五、五六二、八一	七、七九四、六三一	二、一、一、七九〇	四、七、五、三、三三三	二、四九〇、〇〇〇	八、〇六三、一七五
二	三五、六五二、二六二	七、九七六、八〇〇	四、六八九、二五九	二、二、三、四、四六八	二、六五八、〇五〇	八、〇〇二、六八五

第二十一 遺失及漂流物

署名	遺失		漂流物		船		物	
	貨幣	物件	貨幣	物件	船	物件	船	物件
大分郡警察署	二四、三三六	四〇八						
鶴崎分署	二〇、八四九	五九						
速見郡警察署	七、九七六	一三四						
別府分署	二、三七八	二九六						
日出分署	二、七九六	九六						
東國東郡警察署	一、三二一	一四一						
西國東郡警察署	二〇、一八八	二二九						
下毛郡警察署	一、七二〇	三三六						
宇佐郡警察署	九、三三八	一一一						
長洲分署	二、四三五	五三						
北海部郡警察署	三、三六〇	一〇三						
佐賀關分署	五、四〇二	三三						
南海部郡警察署	七、一六四	一一						
直入郡警察署	一一、七〇〇	一五五						
久住分署	一、五二六	三五						
大野郡警察署	二、三二八	一一〇						
犬飼分署	二、三二八	二二〇						
日田郡警察署	二、三二八	四四						
玖珠郡警察署	七、三二〇	二二八						
再掲	六、〇四七	一七五						

年	大分市街	中津市街	臼杵市街	其他
廿二年	三〇、三三三	九、三三四	一〇、四一〇	一、五二八
廿三年	一、五五五	一、五五五	一、五五五	一、五五五
廿二年	一、七四四	一、七四四	一、七四四	一、七四四
廿一年	一、五五一	一、五五一	一、五五一	一、五五一
廿二年	一、六八〇	一、六八〇	一、六八〇	一、六八〇

本表漂流セシ船及物件廿年ノ欄ニ全ク空罫ヲ生スルモノハ種別ノ調査ナキニ因ル

第二十二 得遺失及漂流物處分

署名	遺失		漂流物		船		物	
	貨幣	物件	貨幣	物件	船	物件	船	物件
大分郡警察署	九、九七六	六九						
鶴崎分署	一、六一	二						
速見郡警察署	七、一〇六	九						
別府分署	四、八四四	四一						
日出分署		八						
東國東郡警察署		九						

署名	種目	總數	現行犯		准現行犯		非現行犯		自首	
			男	女	男	女	男	女	男	女
大分郡警察署	大分郡警察署	八二六	六二六	六二	六八	四七	三六	一六	三	八四
鶴崎分署	鶴崎分署	一六八	一〇一	九	四七	一六	二	二	二	二
速見郡警察署	速見郡警察署	二二一	一六四	三	二五	一六	一	一	一	一
別府分署	別府分署	三九四	二四八	三	八六	一六	一	一	一	一
日出分署	日出分署	二二四	一五五	一五	四〇	一五	一	一	一	一
東國東郡警察署	東國東郡警察署	二八七	一七三	七	七九	一三	一	一	一	一
西國東郡警察署	西國東郡警察署	二四七	一五九	一九	五九	一六	一	一	一	一
下毛郡警察署	下毛郡警察署	四四四	三三三	一九	一四二	一四	一	一	一	一
宇佐郡警察署	宇佐郡警察署	三三三	二五九	一	一四二	一四	一	一	一	一
長洲分署	長洲分署	二二六	一四二	八	三三	九	一	一	一	一
北海郡警察署	北海郡警察署	三二八	一九二	四〇	四三	一四	一	一	一	一
佐賀關分署	佐賀關分署	一三〇	八二	一〇	二九	三	一	一	一	一
南海郡警察署	南海郡警察署	三三三	二六二	一	一〇〇	三	一	一	一	一
直入郡警察署	直入郡警察署	一八九	七四	一	七九	三	一	一	一	一
久住分署	久住分署	一〇〇	五八	一	二二	七	一	一	一	一

第二十三

捕ニ就キシ犯罪人員

本表廿年ノ欄ニ全ク空録ヲ生スルモノハ種別ノ調査ナキニ因ル

年	廿二年	廿一年	二十年
全管合計	九七、七三九	四七、八六六	六五、八
大分市街	四八	二二	二二
中津市街	九二、八〇	四一、五三三	四一、五三三
白杵市街	一、三三三	一、三三三	一、三三三
其他	一、八八八	一、八八八	一、八八八
再掲	一、八八八	一、八八八	一、八八八
日田郡警察署	一、八八八	一、八八八	一、八八八
玖珠郡警察署	一、八八八	一、八八八	一、八八八
大野郡警察署	一、八八八	一、八八八	一、八八八
犬飼分署	一、八八八	一、八八八	一、八八八
久住分署	一、八八八	一、八八八	一、八八八
直入郡警察署	一、八八八	一、八八八	一、八八八
南海郡警察署	一、八八八	一、八八八	一、八八八
佐賀關分署	一、八八八	一、八八八	一、八八八
北海郡警察署	一、八八八	一、八八八	一、八八八
長洲分署	一、八八八	一、八八八	一、八八八
宇佐郡警察署	一、八八八	一、八八八	一、八八八
下毛郡警察署	一、八八八	一、八八八	一、八八八
西國東郡警察署	一、八八八	一、八八八	一、八八八
東國東郡警察署	一、八八八	一、八八八	一、八八八
速見郡警察署	一、八八八	一、八八八	一、八八八
鶴崎分署	一、八八八	一、八八八	一、八八八
大分郡警察署	一、八八八	一、八八八	一、八八八

署名	遺失		滿期		官沒		漂流	
	貨幣	物件家畜	貨幣	物件家畜	貨幣	物件家畜	船一物件	滿期處分
西國東郡警察署	九二、七三八	四四	一一、七九七	五九	一、五三六	五	三六	四
下毛郡警察署	一、五七八	二二	七、六四一	八三	一、三三五	五	三六	四
宇佐郡警察署	六七〇	三〇	三、〇〇〇	二五	一、〇〇〇	五	三六	四
長洲分署	一、八二五	一六	五、〇〇〇	二五	一、〇〇〇	五	三六	四
北海郡警察署	一、八二五	一六	五、〇〇〇	二五	一、〇〇〇	五	三六	四
佐賀關分署	一、八二五	一六	五、〇〇〇	二五	一、〇〇〇	五	三六	四
南海郡警察署	一、八二五	一六	五、〇〇〇	二五	一、〇〇〇	五	三六	四
直入郡警察署	一、八二五	一六	五、〇〇〇	二五	一、〇〇〇	五	三六	四
久住分署	一、八二五	一六	五、〇〇〇	二五	一、〇〇〇	五	三六	四
大野郡警察署	一、八二五	一六	五、〇〇〇	二五	一、〇〇〇	五	三六	四
犬飼分署	一、八二五	一六	五、〇〇〇	二五	一、〇〇〇	五	三六	四
日田郡警察署	一、八二五	一六	五、〇〇〇	二五	一、〇〇〇	五	三六	四
玖珠郡警察署	一、八二五	一六	五、〇〇〇	二五	一、〇〇〇	五	三六	四
再掲	一、八二五	一六	五、〇〇〇	二五	一、〇〇〇	五	三六	四
大分市街	九、九一七	四八	九二、八〇	八二	一、八八八	二	一三	二
中津市街	一、三三三	二	一、三三三	二	一、三三三	二	一三	二
白杵市街	一、三三三	二	一、三三三	二	一、三三三	二	一三	二
其他	一、三三三	二	一、三三三	二	一、三三三	二	一三	二
全管合計	一〇、八六四	二九四	九〇、八七八	二一四	一、〇六六	二八	四三五	一九



署名	總數	男				女			
		管轄 言渡	無罪 免訴 拘留 科料	管轄 言渡	無罪 免訴 拘留 科料				
大分郡警察署	五七三		一五		五〇一				
鶴崎分署	六九		一〇		六二				
速見郡警察署	九〇		一〇		五九				
別府分署	二二七		一〇		一九八				
日出分署	二二九		一〇		二一〇				
東國東郡警察署	二〇二		一〇		一九六				
西國東郡警察署	六二		一〇		五二				
下毛郡警察署	二八三		三八		二二六				
宇佐郡警察署	一四三		一〇		一一五				
長洲分署	一〇二		一〇		九三				
北海部郡警察署	一九三		一〇		一四七				
佐賀關分署	六一		一〇		五三				
南海部郡警察署	一六二		一〇		一四七				
直入郡警察署	七八		一〇		六五				
久住分署	三八		一〇		二九				
大野郡警察署	八四		一〇		七四				
犬飼分署	六二		一〇		五二				
日田郡警察署	四九		一〇		四〇				
玖珠郡警察署	八六		一〇		七六				

上欄ノ  
式ノ  
内  
求  
モ  
スル  
判  
式  
ノ  
内  
求  
モ  
スル

第二十五

違警罪處斷人員

國名	種目	總數	紀阿波伊讚伊士筑筑豐豐肥肥肥日不												
			合計	廿二年	廿一年	廿二年	廿一年	廿二年	廿一年	廿二年	廿一年	廿二年			
華族	士族	平民	不詳	華族	士族	平民	不詳	華族	士族	平民	不詳	華族	士族	平民	不詳
男	女	三六	五一九九	四、五四五	五、四四三	四、三四〇	四、四二二	八六	五、五八五	四、二〇〇	四、八二六	五、六八一	四、〇三三	一〇	五、一七







署名	告		訴		發	
	男	女	小計	男	女	小計
速見郡警察署	九	一	一〇	一	一	二
別府分署	二二	一	二三	一	一	二
日出分署	三	一	四	一	一	二
東國東郡警察署	七	一	八	一	一	二
西國東郡警察署	一〇	一	一一	一	一	二
下毛郡警察署	一八	一	一九	一	一	二
宇佐郡警察署	二一	一	二二	一	一	二
長洲分署	七	一	八	一	一	二
北海道警察署	一	一	二	一	一	二
佐賀關分署	一	一	二	一	一	二
南海部郡警察署	一	一	二	一	一	二
直入郡警察署	一	一	二	一	一	二
久住分署	一	一	二	一	一	二
大野郡警察署	一	一	二	一	一	二
犬飼分署	一	一	二	一	一	二
日田郡警察署	一	一	二	一	一	二
玖珠郡警察署	一	一	二	一	一	二
再掲	一	一	二	一	一	二
大分市街	一	一	二	一	一	二
中津市街	一	一	二	一	一	二
臼杵市街	一	一	二	一	一	二
共他	一	一	二	一	一	二
合計	一〇九	一〇	一二九	一〇	一〇	二〇

全管合計	二	廿	廿	廿
一九二九	二〇〇一	一八二四	二〇四四	二〇二七
二〇九	二二一	一九九	一九三	一六八
二二三八	二二二	一八七三	二〇三六	二〇四五
四〇五八	三六四九	四〇七九	三三三〇	二六六六
四九七	三八八	四二六	三三六	一六五
四五一七	四〇〇五	三五六六	三三三一	一八三一

第二十九 強盜ノ入リシ家ノ因由

因由	場	テ	テ	テ	テ	テ	テ	台
裏戸口ヲ開キ押入ラレ	傷ニ遭ヒ	縛ニ遭ハ	縛ニ遭ハ	縛ニ遭ハ	縛ニ遭ヒ	縛ニ遭ヒ	縛ニ遭ハ	二
忍入ニテ	場ヒラレ	テ殺サレ	テ殺サレ	テ殺サレ	テ殺サレ	テ殺サレ	テ殺サレ	一
用事アル体ニテ	テ殺サレ	テ殺サレ	テ殺サレ	テ殺サレ	テ殺サレ	テ殺サレ	テ殺サレ	一
何果ノ使ト偽リ表戸ヲ開カ	テ殺サレ	テ殺サレ	テ殺サレ	テ殺サレ	テ殺サレ	テ殺サレ	テ殺サレ	一
セ押入ラレ	テ殺サレ	テ殺サレ	テ殺サレ	テ殺サレ	テ殺サレ	テ殺サレ	テ殺サレ	一
雨戸ヲ押外シ押入ラレ	テ殺サレ	テ殺サレ	テ殺サレ	テ殺サレ	テ殺サレ	テ殺サレ	テ殺サレ	一
表戸ヲ振シ外シ押入ラレ	テ殺サレ	テ殺サレ	テ殺サレ	テ殺サレ	テ殺サレ	テ殺サレ	テ殺サレ	一
謁族光ヘ急病者アリ其使ト	テ殺サレ	テ殺サレ	テ殺サレ	テ殺サレ	テ殺サレ	テ殺サレ	テ殺サレ	一
偽リ表戸ヲ開カセ押入ラレ	テ殺サレ	テ殺サレ	テ殺サレ	テ殺サレ	テ殺サレ	テ殺サレ	テ殺サレ	一
表戸ヲ切り破リ	テ殺サレ	テ殺サレ	テ殺サレ	テ殺サレ	テ殺サレ	テ殺サレ	テ殺サレ	一
買物スル体ニテ表戸開カセ	テ殺サレ	テ殺サレ	テ殺サレ	テ殺サレ	テ殺サレ	テ殺サレ	テ殺サレ	一
押入ラレ	テ殺サレ	テ殺サレ	テ殺サレ	テ殺サレ	テ殺サレ	テ殺サレ	テ殺サレ	一
裏戸ヲ蹴外シ押入ラレ	テ殺サレ	テ殺サレ	テ殺サレ	テ殺サレ	テ殺サレ	テ殺サレ	テ殺サレ	一
塙壁及門戸口ヲ破リ押入ラレ	テ殺サレ	テ殺サレ	テ殺サレ	テ殺サレ	テ殺サレ	テ殺サレ	テ殺サレ	一
合計	二	一	一	一	一	一	一	五



因由	住		屋倉		庫		納屋其他		不詳	合計	
	晝	夜	晝	夜	晝	夜	晝	夜			
店頭油	一七	三二									
不詳	三五	一九五									
合計	四三五	二一八五									
二三年	六七〇	二一五六									
二二年	六四三	二一五七									
二一年	五四七	二一四九									
合計	一八六一	五九七									
廿四年	八八八	二一八									
廿三年	八〇八	二一七									
廿二年	七三六	二一七									
廿一年	四〇五	二一七									
二十年	四七八	二一七									
合計	三〇〇八	二八七									
廿四年	五〇二八	四八									
廿三年	四四五八	四八									
廿二年	四一七五	四八									
廿一年	三九六五	四八									
二十年	四〇五〇	四八									
合計	二〇〇八	四八									

本表二十年ノ欄ニ全ク空野ヲ生スルモノハ種別ノ調査ナキニ因ル

第三十一 變死人員

事故	男					女				
	廿四年	廿三年	廿二年	廿一年	二十年	廿四年	廿三年	廿二年	廿一年	二十年
自殺	六〇	三九	五〇	二九	四一	四七	四七	三三	三五	三〇
過失ニテ自殺	九〇	二二	一〇四	一一〇	一一一	四七	五二	三三	三七	五六
盜賊ニ殺サレシ人										
過失ニテ殺サレシ人										
種々事故ニ殺サレシ人										
途上ニテ病死セシ人										
死ヒシ棄兒										
獸害及魚毒ニ因テ死セシ人										
合計	一五五	一三三	二〇四	二二九	二四四	一四七	一五二	一〇三	一〇七	一〇六

合計	事故不詳	其他	餓死	天災ニ罹リ死セシ人	獸害及魚毒ニ因テ死セシ人	途上ニ病死セシ人	種々ノ事故ニシテ殺サレシ人	過失ニテ殺サレシ人	盜賊ニ殺サレシ人	過失ニテ自殺セシ人	自殺セシ人	總數	署名	
													大分郡警察署	速見郡警察署
一〇六												二八	二	大分郡警察署
一〇四												二二	二	鶴崎分署
一〇三												二二	二	速見郡警察署
一〇二												二二	二	別府分署
一〇一												二二	二	日出分署
一〇〇												二二	二	東國東郡警察署
九九												二二	二	西國東郡警察署
九八												二二	二	下毛郡警察署
九七												二二	二	宇佐郡警察署
九六												二二	二	長洲分署
九五												二二	二	北海部郡警察署
九四												二二	二	佐賀關分署

第三十二 變死人員ノ署別

署名	總數	自殺	過失ニテ自殺	盜賊ニ殺サレシ人	過失ニテ殺サレシ人	種々ノ事故ニシテ殺サレシ人	途上ニ病死セシ人	棄兒	獸害及魚毒ニ因テ死セシ人	天災ニ罹リ死セシ人	餓死	其他	事故不詳
大分郡警察署	二八	八	一四										二
鶴崎分署	二二	二	一五										
速見郡警察署	二二	二	一五										
別府分署	二二	二	一五										
日出分署	二二	二	一五										
東國東郡警察署	二二	二	一五										
西國東郡警察署	二二	二	一五										
下毛郡警察署	二二	二	一五										
宇佐郡警察署	二二	二	一五										
長洲分署	二二	二	一五										
北海部郡警察署	二二	二	一五										
佐賀關分署	二二	二	一五										

署名	事										合計	
	故	殺人	人傷	強盜	竊盜	放火	失火	其他	合計	計		
北海部警察署	檢証										一九	一九
長洲分署	檢証										一〇	一〇
宇佐郡警察署	檢証										三	三
下毛郡警察署	檢証										七	七
西國東郡警察署	檢証										三	三
東國東郡警察署	檢証										三	三
日出分署	檢証										一八	一八
別府分署	檢証										七	七
速見郡警察署	檢証										二〇	二〇
鶴崎分署	檢証										二	二
大分郡警察署	檢証										二	二
合計											六二	六二

四九

第三十三 檢證檢視ノ度數

署名	事										合計	
	自殺	過失	殺人	強盜	竊盜	放火	失火	其他	合計	計		
南海部警察署												
直入郡警察署												
久住分署												
大野郡警察署												
犬飼分署												
日田郡警察署												
玖珠郡警察署												
再掲												
大分市街												
中津市街												
臼杵市街												
其他												
合計												
二												
廿												
廿												
廿												
十												
年												
年												
年												
年												
合計												

四八



年	計	大分郡警察署		速見郡警察署		別府分署		東國東郡警察署		西國東郡警察署		下毛郡警察署		宇佐郡警察署		長洲分署		北海郡警察署		佐賀關分署		南海郡警察署		直入郡警察署		大野郡警察署		犬飼分署		日田郡警察署		玖珠郡警察署		合計			
		男	女	男	女	男	女	男	女	男	女	男	女	男	女	男	女	男	女	男	女	男	女	男	女	男	女	男	女	男	女	男	女	男	女		
二十一年	一六〇四四八	八六、六六〇	一六、六六〇	一六、六六〇	一六、六六〇	一六、六六〇	一六、六六〇	一六、六六〇	一六、六六〇	一六、六六〇	一六、六六〇	一六、六六〇	一六、六六〇	一六、六六〇	一六、六六〇	一六、六六〇	一六、六六〇	一六、六六〇	一六、六六〇	一六、六六〇	一六、六六〇	一六、六六〇	一六、六六〇	一六、六六〇	一六、六六〇	一六、六六〇	一六、六六〇	一六、六六〇	一六、六六〇	一六、六六〇	一六、六六〇	一六、六六〇	一六、六六〇	一六、六六〇	一六、六六〇	一六、六六〇	
二十二年	一七〇七二七	一七、〇七二	一七、〇七二	一七、〇七二	一七、〇七二	一七、〇七二	一七、〇七二	一七、〇七二	一七、〇七二	一七、〇七二	一七、〇七二	一七、〇七二	一七、〇七二	一七、〇七二	一七、〇七二	一七、〇七二	一七、〇七二	一七、〇七二	一七、〇七二	一七、〇七二	一七、〇七二	一七、〇七二	一七、〇七二	一七、〇七二	一七、〇七二	一七、〇七二	一七、〇七二	一七、〇七二	一七、〇七二	一七、〇七二	一七、〇七二	一七、〇七二	一七、〇七二	一七、〇七二	一七、〇七二	一七、〇七二	
二十三年	一七〇七二七	一七、〇七二	一七、〇七二	一七、〇七二	一七、〇七二	一七、〇七二	一七、〇七二	一七、〇七二	一七、〇七二	一七、〇七二	一七、〇七二	一七、〇七二	一七、〇七二	一七、〇七二	一七、〇七二	一七、〇七二	一七、〇七二	一七、〇七二	一七、〇七二	一七、〇七二	一七、〇七二	一七、〇七二	一七、〇七二	一七、〇七二	一七、〇七二	一七、〇七二	一七、〇七二	一七、〇七二	一七、〇七二	一七、〇七二	一七、〇七二	一七、〇七二	一七、〇七二	一七、〇七二	一七、〇七二	一七、〇七二	一七、〇七二

### 第三十五 旅籠屋止宿人員

署名	本縣		他府縣		合計	
	官吏	民	官吏	民	官吏	民
男	...	...	...	...	...	...
女	...	...	...	...	...	...
計	...	...	...	...	...	...
男	...	...	...	...	...	...
女	...	...	...	...	...	...
計	...	...	...	...	...	...

本表二十年ノ欄ニ全ク空野ヲ生スルモノハ種別ノ調査ナキニ因ル

年	計	市街		村落		駐在所	戸口調査	旅舎	興行	營業	神佛	裁判所	銀行	遞傳	探偵	警備	犯罪	令狀	臨時	計	
		巡回	視察	巡回	視察																
二十一年	...	...	...	...	...	...	...	...	...	...	...	...	...	...	...	...	...	...	...	...	...
二十二年	...	...	...	...	...	...	...	...	...	...	...	...	...	...	...	...	...	...	...	...	...
二十三年	...	...	...	...	...	...	...	...	...	...	...	...	...	...	...	...	...	...	...	...	...



第三十六

人民願稟

署名	認願		可願		不願		未願		濟		合計
	届	可	届	可	届	可	届	可	届	可	
大分郡警察署	1,704	2,893	1,350	1,313	1,313	1,313	7	7	7	7	4,607
鶴崎分署	475	1,350	475	475	475	475					1,825
速見郡警察署	1,336	2,177	1,111	1,111	1,111	1,111					2,808
別府分署	1,809	6,042	2,267	2,267	2,267	2,267					7,877
日出分署	578	2,677	1,578	1,578	1,578	1,578					3,266
東國東郡警察署	539	1,578	1,578	1,578	1,578	1,578					3,157
西國東郡警察署	799	2,090	2,090	2,090	2,090	2,090					2,889
下毛郡警察署	1,352	3,233	3,233	3,233	3,233	3,233					4,585
宇佐郡警察署	635	1,050	1,050	1,050	1,050	1,050					1,685
長洲分署	35	288	288	288	288	288					573
北海部郡警察署	1,234	2,670	2,670	2,670	2,670	2,670					3,904
佐賀關分署	333	1,006	1,006	1,006	1,006	1,006					1,339
南海部郡警察署	1,099	534	534	534	534	534					1,533
直入郡警察署	866	69	69	69	69	69					935
久住分署	356	101	101	101	101	101					457
大野郡警察署	263	2,449	2,449	2,449	2,449	2,449					3,112
犬飼分署	222	101	101	101	101	101					323
日田郡警察署	625	977	977	977	977	977					1,602
玖珠郡警察署	805	1,358	1,358	1,358	1,358	1,358					2,163

第三十七

警察上保護ノ雜事一

本表二十年ノ關ニ全ク空野ヲ生スルモノハ種別ノ調査ナキニ因ル

署名	盜難ニ罹ラントセシ		殺サレシ人		傷セラレシ人		人及傷セントセシ		火ヲ消シメシ家		延焼ヲ消シメシ家	
	數	人	數	人	數	人	數	人	數	家	數	家
大分郡警察署	27	6	1	1	2	2	1	1	2	2	1	1
鶴崎分署	9	1	1	1	1	1	1	1	1	1	1	1
速見郡警察署	1	1	1	1	1	1	1	1	1	1	1	1
別府分署	1	1	1	1	1	1	1	1	1	1	1	1
日出分署	1	1	1	1	1	1	1	1	1	1	1	1
東國東郡警察署	4	1	1	1	1	1	1	1	1	1	1	1
西國東郡警察署	4	1	1	1	1	1	1	1	1	1	1	1
下毛郡警察署	2	1	1	1	1	1	1	1	1	1	1	1
宇佐郡警察署	3	1	1	1	1	1	1	1	1	1	1	1
長洲分署	2	1	1	1	1	1	1	1	1	1	1	1
北海部郡警察署	1	1	1	1	1	1	1	1	1	1	1	1
佐賀關分署	1	1	1	1	1	1	1	1	1	1	1	1
南海部郡警察署	1	1	1	1	1	1	1	1	1	1	1	1
直入郡警察署	1	1	1	1	1	1	1	1	1	1	1	1
久住分署	1	1	1	1	1	1	1	1	1	1	1	1
大野郡警察署	1	1	1	1	1	1	1	1	1	1	1	1
犬飼分署	1	1	1	1	1	1	1	1	1	1	1	1
日田郡警察署	1	1	1	1	1	1	1	1	1	1	1	1
玖珠郡警察署	1	1	1	1	1	1	1	1	1	1	1	1
合計	154	41	13	13	13	13	13	13	13	13	13	13





署名	總數		乘組人ナキ船		物		諸		畜		狂		犬		難		破		船	
	吏	民	吏	民	吏	民	吏	民	吏	民	吏	民	吏	民	吏	民	吏	民	吏	民
大分郡警察署	四	六	一	一	一	一	一	一	一	一	一	一	一	一	一	一	一	一	一	一
鶴崎分署	一	一	一	一	一	一	一	一	一	一	一	一	一	一	一	一	一	一	一	一
速見郡警察署	一	一	一	一	一	一	一	一	一	一	一	一	一	一	一	一	一	一	一	一
別府分署	一	一	一	一	一	一	一	一	一	一	一	一	一	一	一	一	一	一	一	一
日出分署	一	一	一	一	一	一	一	一	一	一	一	一	一	一	一	一	一	一	一	一
東國東郡警察署	一	一	一	一	一	一	一	一	一	一	一	一	一	一	一	一	一	一	一	一
西國東郡警察署	一	一	一	一	一	一	一	一	一	一	一	一	一	一	一	一	一	一	一	一
下毛郡警察署	一	一	一	一	一	一	一	一	一	一	一	一	一	一	一	一	一	一	一	一
宇佐郡警察署	一	一	一	一	一	一	一	一	一	一	一	一	一	一	一	一	一	一	一	一
長洲分署	一	一	一	一	一	一	一	一	一	一	一	一	一	一	一	一	一	一	一	一
北海郡警察署	一	一	一	一	一	一	一	一	一	一	一	一	一	一	一	一	一	一	一	一
佐賀郡分署	一	一	一	一	一	一	一	一	一	一	一	一	一	一	一	一	一	一	一	一
南海郡警察署	一	一	一	一	一	一	一	一	一	一	一	一	一	一	一	一	一	一	一	一
直入郡警察署	一	一	一	一	一	一	一	一	一	一	一	一	一	一	一	一	一	一	一	一
久住分署	一	一	一	一	一	一	一	一	一	一	一	一	一	一	一	一	一	一	一	一
大野郡警察署	一	一	一	一	一	一	一	一	一	一	一	一	一	一	一	一	一	一	一	一
犬飼分署	一	一	一	一	一	一	一	一	一	一	一	一	一	一	一	一	一	一	一	一
日田郡警察署	一	一	一	一	一	一	一	一	一	一	一	一	一	一	一	一	一	一	一	一
玖珠郡警察署	一	一	一	一	一	一	一	一	一	一	一	一	一	一	一	一	一	一	一	一
再掲	一	一	一	一	一	一	一	一	一	一	一	一	一	一	一	一	一	一	一	一
大分市街	一	一	一	一	一	一	一	一	一	一	一	一	一	一	一	一	一	一	一	一
中津市街	一	一	一	一	一	一	一	一	一	一	一	一	一	一	一	一	一	一	一	一
臼杵市街	一	一	一	一	一	一	一	一	一	一	一	一	一	一	一	一	一	一	一	一
其他	一	一	一	一	一	一	一	一	一	一	一	一	一	一	一	一	一	一	一	一

六一

第四十 警察上保護ノ雜事四

署名	總數	設論ニ服シ口論ヲ止メシ者		遺失シアリシ		埋藏シアリシ		盜賊ノ拾置シ	
		吏	民	吏	民	吏	民	吏	民
日田郡警察署	二八九	二五三	二二	四八〇	一三二四	四七	五	二〇	二五〇
玖珠郡警察署	三三七	二七八	二二	一〇〇	五二八三	一	一	一	一
再掲	八八	八二	一	一	一	一	一	一	一
大分市街	八八	八二	一	一	一	一	一	一	一
中津市街	四三	四二	一	一	一	一	一	一	一
臼杵市街	九五	九二	一	一	一	一	一	一	一
其他	六〇	五七	一	一	一	一	一	一	一
全管合計	六三二	五八六	六五	六六	六四八	一三二	一	一	一
廿三年	六三三	五八七	六五	六六	六四八	一三二	一	一	一
廿二年	七六八	七二〇	八八	八八	八八〇	一三二	一	一	一
廿一年	一八〇	一七〇	一〇	一〇	一〇〇	一三二	一	一	一
二十年	三三七	三二九	三	三	三〇〇	一三二	一	一	一

六〇

署名	全管合計				總數	乘組人ナキ船	物	件	總數	諸	畜	總數	狂	犬	總數	難	破	船
	二	廿	廿	廿														
東國東郡警察署	二	廿	廿	廿	一五四	四	三	一	一〇三〇	八七四	一五一	一六五	一三三	五	九三	三	一	三
大分郡警察署	二	廿	廿	廿	四	三	一	一	二八一	二四一	三〇	一五四	二三八	二	四	一	一	一
鶴崎分署	二	廿	廿	廿	二四	三	一	一	二八	二二	一〇	二二	一五	一	一	一	一	一
速見郡警察署	二	廿	廿	廿	二四	三	一	一	二八	二二	一〇	二二	一五	一	一	一	一	一
別府分署	二	廿	廿	廿	二四	三	一	一	二八	二二	一〇	二二	一五	一	一	一	一	一
日出分署	二	廿	廿	廿	二四	三	一	一	二八	二二	一〇	二二	一五	一	一	一	一	一
東國東郡警察署	二	廿	廿	廿	二四	三	一	一	二八	二二	一〇	二二	一五	一	一	一	一	一
全管合計	二	廿	廿	廿	一五四	四	三	一	一〇三〇	八七四	一五一	一六五	一三三	五	九三	三	一	三

第四十一 警察上保護ノ雜事五

署名	全管合計				總數	戶締不注意ノ家	道路橋梁ノ破壊又ハハ岳等崩潰ニ至ラントセシテ注意防止ノ件	危險ノ所爲ヲ保護セシ件	車馬其他街衢ニ於ケル困難者ヲ保護セシ件
	二	廿	廿	廿					
東國東郡警察署	二	廿	廿	廿	一六五	一	一	一	
大分郡警察署	二	廿	廿	廿	一六五	一	一	一	
鶴崎分署	二	廿	廿	廿	一六五	一	一	一	
速見郡警察署	二	廿	廿	廿	一六五	一	一	一	
別府分署	二	廿	廿	廿	一六五	一	一	一	
日出分署	二	廿	廿	廿	一六五	一	一	一	
東國東郡警察署	二	廿	廿	廿	一六五	一	一	一	
全管合計	二	廿	廿	廿	一六五	一	一	一	

署名	全管合計				總數	乘組人ナキ船	物	件	總數	諸	畜	總數	狂	犬	總數	難	破	船
	二	廿	廿	廿														
西國東郡警察署	二	廿	廿	廿	二一六	一	一	一	五五	五〇	五	一六七	一六〇	七	二六	二四	一	二
下毛郡警察署	二	廿	廿	廿	二一六	一	一	一	五五	五〇	五	一六七	一六〇	七	二六	二四	一	二
宇佐郡警察署	二	廿	廿	廿	二一六	一	一	一	五五	五〇	五	一六七	一六〇	七	二六	二四	一	二
長洲分署	二	廿	廿	廿	二一六	一	一	一	五五	五〇	五	一六七	一六〇	七	二六	二四	一	二
北海部郡警察署	二	廿	廿	廿	二一六	一	一	一	五五	五〇	五	一六七	一六〇	七	二六	二四	一	二
佐賀關分署	二	廿	廿	廿	二一六	一	一	一	五五	五〇	五	一六七	一六〇	七	二六	二四	一	二
南海部郡警察署	二	廿	廿	廿	二一六	一	一	一	五五	五〇	五	一六七	一六〇	七	二六	二四	一	二
直入郡警察署	二	廿	廿	廿	二一六	一	一	一	五五	五〇	五	一六七	一六〇	七	二六	二四	一	二
久住分署	二	廿	廿	廿	二一六	一	一	一	五五	五〇	五	一六七	一六〇	七	二六	二四	一	二
大野郡警察署	二	廿	廿	廿	二一六	一	一	一	五五	五〇	五	一六七	一六〇	七	二六	二四	一	二
犬飼分署	二	廿	廿	廿	二一六	一	一	一	五五	五〇	五	一六七	一六〇	七	二六	二四	一	二
日田郡警察署	二	廿	廿	廿	二一六	一	一	一	五五	五〇	五	一六七	一六〇	七	二六	二四	一	二
玖珠郡警察署	二	廿	廿	廿	二一六	一	一	一	五五	五〇	五	一六七	一六〇	七	二六	二四	一	二
再掲	二	廿	廿	廿	二一六	一	一	一	五五	五〇	五	一六七	一六〇	七	二六	二四	一	二
大分市街	二	廿	廿	廿	二一六	一	一	一	五五	五〇	五	一六七	一六〇	七	二六	二四	一	二
中津市街	二	廿	廿	廿	二一六	一	一	一	五五	五〇	五	一六七	一六〇	七	二六	二四	一	二
臼杵市街	二	廿	廿	廿	二一六	一	一	一	五五	五〇	五	一六七	一六〇	七	二六	二四	一	二
其他	二	廿	廿	廿	二一六	一	一	一	五五	五〇	五	一六七	一六〇	七	二六	二四	一	二
全管合計	二	廿	廿	廿	一五四	四	三	一	一〇三〇	八七四	一五一	一六五	一三三	五	九三	三	一	三

第四十二 警察上保護ノ雜事六

署名	總數	說諭ニ因テ違警罪其他ノ罪ニ觸レザリシ者		監視規則遵守ニ因テ反免ヲ得タル後益改悛ノ狀アル者		全上反免後監視規則ノ者		全上反免後餘罪ヲ犯セシ者	
		男	女	男	女	男	女	男	女
大分郡警察署	三三六四三	一六九二	一五七二	二二〇〇	二二〇〇				
鶴崎分署	一六九二	一五七二	二二〇〇	二二〇〇					
速見郡警察署	八〇五二	六八四七	二二〇五	二二〇五					
別府分署	八、三四三	七〇二五	三三八	三三八					
日出分署	一〇、二一六	七、九五〇	二、二六七	二、二六七					
東國東郡警察署	三、四三〇	二、七八六	六四四	六四四					
西國東郡警察署	一、三九九	八九四	二二二	二二二					
下毛郡警察署	二四、九三二	二二、七九七	二、一三五	二、一三五					
宇佐郡警察署	三、六九七	三、二一九	四七八	四七八					
長洲分署	一四、六一四	一、九八三	二、二二〇	二、二二〇					
北海部郡警察署	一、八九九	九八四	二、〇五〇	二、〇五〇					
佐賀關分署	三、八二九	二、七〇三	一、一三六	一、一三六					
南海部郡警察署	二、〇四九	九七九	二、二五二	二、二五二					
直入郡警察署	九、五二六	七、九五三	一、五七三	一、五七三					
久住分署	六〇四	五一一	九三	九三					
大野郡警察署	六、六四四	五、八三二	七九三	七九三					
犬飼分署	二、六三一	二、二七九	三三二	三三二					

第四十三 警察上保護ノ雜事七

署名	總數	監視者可旅行中謹守シ旅券還納ノ者		全上旅行中監視規則ノ者		全上旅行中餘罪ヲ犯セシ者	
		男	女	男	女	男	女
大分郡警察署	一、一五五	九六七	一八八	一八八			
鶴崎分署	二、〇〇〇	一、〇〇〇	一、〇〇〇	一、〇〇〇			

署名	監視者認可旅行者中		全上旅行中監視犯則ノ者		全上旅行中餘罪ヲ犯セシ者	
	男	女	男	女	男	女
速見郡警察署						
別府分署						
日出分署						
東國東郡警察署						
西國東郡警察署						
下毛郡警察署						
宇佐郡警察署						
長洲分署						
北海道郡警察署						
佐賀郡分署						
南海郡警察署						
直入郡警察署						
久住分署						
大野郡警察署						
犬飼分署						
日田郡警察署						
玖珠郡警察署						
再掲						
大分市街						

年	全管合計	中津市街	臼杵市街	其他
二十三年	八			八
二十二年	八			八
二十一年	七			七
二十年	三			三
二十三年	八			八
二十二年	八			八
二十一年	七			七
二十年	三			三
二十三年	八			八
二十二年	八			八
二十一年	七			七
二十年	三			三
二十三年	八			八
二十二年	八			八
二十一年	七			七
二十年	三			三
二十三年	八			八
二十二年	八			八
二十一年	七			七
二十年	三			三

第四十四 民事裁判公力執行

署名	裁判所ノ照會		命令		ヨリ		計
	ニヨリ	ニヨリ	ニヨリ	ニヨリ	ニヨリ	ニヨリ	
大分郡警察署							
鶴崎分署							
速見郡警察署							
別府分署							
日出分署							
東國東郡警察署							
西國東郡警察署							
下毛郡警察署							
宇佐郡警察署							

署名	種類	裁判所ノ命令				計
		拒メ引渡シ	家屋家財ノ引	建物取段ヲ拒	金銀物件ノ取	
北海部警察署	長洲分署					
北海部警察署	佐賀關分署					
南海部警察署	直入郡警察署					
久住分署						
大野郡警察署	犬飼分署					
日田郡警察署						
玖珠郡警察署						
合計						
二	廿	廿	廿	廿	廿	廿
十	一	二	三	四	五	六
年	年	年	年	年	年	年

第四十五 傳染病患者ノ一 (其一)

署名	病名	虎刺病				腸窒扶斯病			
		前年越員	發病	全治	死亡	前年越員	發病	全治	死亡
大分郡警察署	鷓崎分署								
速見郡警察署	別府分署								
日出分署									
東國東郡警察署									
西國東郡警察署									
下毛郡警察署									
宇佐郡警察署									
長洲分署									
北海部警察署	佐賀關分署								
南海部警察署	直入郡警察署								
久住分署									
大野郡警察署	犬飼分署								
日田郡警察署									
玖珠郡警察署									
合計									

六九

六八



署名	前年越員	虎刺病		腸壁扶斯病	
		發病	全治	發病	全治
二十二年	六九一	五〇八	二三四	一六九	一三〇
二十一年	九三	二	一	二一五	一〇〇
二十二年	六九一	五〇八	二三四	一六九	一三〇
二十一年	九三	二	一	二一五	一〇〇
二十二年	六九一	五〇八	二三四	一六九	一三〇
二十一年	九三	二	一	二一五	一〇〇
合計	二六〇	一〇〇	一〇〇	一〇〇	一〇〇

〔其二〕

署名	前年越員	赤痢病		實布垣利亞病	
		發病	全治	發病	全治
大分郡警察署	二	二五	二〇	一	一
鶴崎分署	二	二五	二〇	一	一
速見郡警察署	二	二五	二〇	一	一
別府分署	二	二五	二〇	一	一
日出分署	二	二五	二〇	一	一
東國東郡警察署	二	二五	二〇	一	一
西國東郡警察署	二	二五	二〇	一	一
下毛郡警察署	二	二五	二〇	一	一
宇佐郡警察署	二	二五	二〇	一	一
合計	二	二五	二〇	一	一

署名	前年越員	瘧疾		疥癬	
		發病	全治	發病	全治
長洲分署	六	二九	二〇	一	一
北海部郡警察署	二	二五	二〇	一	一
佐賀郡分署	二	二五	二〇	一	一
南海部郡警察署	二	二五	二〇	一	一
直入郡警察署	二	二五	二〇	一	一
久住分署	二	二五	二〇	一	一
大野郡警察署	二	二五	二〇	一	一
犬飼分署	二	二五	二〇	一	一
日田郡警察署	二	二五	二〇	一	一
玖珠郡警察署	二	二五	二〇	一	一
合計	二	二五	二〇	一	一

第四十六 傳染病患者ノ二

〔其二〕

署名	前年越員	瘧疾		疥癬	
		發病	全治	發病	全治
大分郡警察署	二	二五	二〇	一	一
鶴崎分署	二	二五	二〇	一	一
合計	二	二五	二〇	一	一

署名	病名		前年越員		發病		全治		死亡		治療中		前年越員		發病		全治		死亡		治療中	
	男	女	男	女	男	女	男	女	男	女	男	女	牛	馬	牛	馬	牛	馬	牛	馬	牛	馬
大分郡警察署																						
鶴崎分署																						
速見郡警察署																						
別府分署																						
日出分署																						
東國東郡警察署																						
西國東郡警察署																						
下毛郡警察署																						
宇佐郡警察署																						
長洲分署																						
北海部郡警察署																						
佐賀關分署																						
南海部郡警察署																						
直入郡警察署																						
久住分署																						
大野郡警察署																						

(其二)

三二

署名	病名		前年越員		發病		全治		死亡		治療中		前年越員		發病		全治		死亡		治療中	
	男	女	男	女	男	女	男	女	男	女	男	女	男	女	男	女	男	女	男	女	男	女
速見郡警察署																						
別府分署																						
日出分署																						
東國東郡警察署																						
西國東郡警察署																						
下毛郡警察署																						
宇佐郡警察署																						
長洲分署																						
北海部郡警察署																						
佐賀關分署																						
南海部郡警察署																						
直入郡警察署																						
久住分署																						
大野郡警察署																						
日田郡警察署																						
玖珠郡警察署																						
合計																						
二十三年																						

三二



第四十八 火災ノ原由

原由	二十四年	二十三年	二十二年	二十一年	二十年
竈	三	三	八	二	四
炊火	二	七	九	一	一
埋灰	二	一	六	四	二
暖灰	七	六	七	三	二
爐	三	二	三	四	九
竈	三	二	三	三	二
風呂	二	一	六	三	二
焚場	二	二	四	三	二
燒土	八	一	八	一	一
摺灰	一	二	一	一	一
提燈	一	二	一	一	一
炭火	一	二	一	一	一
灰類	一	二	一	一	一
燈火	一	二	一	一	一
鍛冶	一	二	一	一	一
明松	二	九	九	二	八

六

失火	二十四年	二十三年	二十二年	二十一年	二十年
炬燈	一	一	六	四	二
石油	一	一	一	一	一
手燭	一	一	一	一	一
蠟燭	一	一	一	一	一
椎茸	一	一	一	一	一
煙火	一	一	一	一	一
消火	一	一	一	一	一
供佛	一	一	一	一	一
蠟燭	一	一	一	一	一
室燭	一	一	一	一	一
炭消	一	一	一	一	一
煙草	一	一	一	一	一
瓦燒	一	一	一	一	一
死屍	一	一	一	一	一
塵燃	一	一	一	一	一
燒付	一	一	一	一	一
洋燈	一	一	一	一	一
蚊香	一	一	一	一	一
煙燭	一	一	一	一	一
小供	一	一	一	一	一
不祥	一	一	一	一	一

七

原由	二十四年	二十三年	二十二年	二十一年	二十年
放火	三	三六	四三	五七	四〇
不審ノ出火	一〇〇	九六	八〇	一〇七	一一五
雷火	五二	三八三	四一七	三九九	四一六
合計	一五二	四一五	三三〇	五〇一	四六五

七八

第四十九 火防組

署名	組數	人員	器						械	
			櫛子	ポンプ	龍吐水	水桶	大鼓	鳶口	雜具	
大分郡警察署	九〇	四一九九	一一八	二	一〇五	一八八四	六	八三一	一七五五	
鶴崎分署	六〇	二八九五	一一八	二	六〇	一一九四	六	三三三	一五六九	
速見郡警察署	一〇	三六六	一〇	二	九	三〇七	一	六	一一四	
別府分署	一九	九三五	四九	三	二〇	四〇〇	一	一九八	一一〇	
日出分署	一九	八三三	三三	二	二八	七〇九	一	一九八	一一〇	
東國東郡警察署	六三	二五三三	二二七	二	六〇	一八三三	一	三三四	一六〇四	
西國東郡警察署	四七	一七三三	九〇	六	五〇	九四六	一	五二〇	六三九	
下毛郡警察署	四	一六二八	八	一	四七	九二七	一	五八八	一四五三	
宇佐郡警察署	一八	七三三	八	一	三三	四一六	一	一五九	九三三	
長洲分署	四	一四〇	一	一	四	七五	一	三	八九	
北海部郡警察署	七三	五八七三	一一五	一	八五	一九六二	一	三二九	二七〇〇	
佐賀關分署	二六	一一三五	二七	一	四三	一一二二	一	一一七	七七一	

全管合計	南海部郡警察署	直入郡警察署	久住分署	大野郡警察署	犬飼分署	日田郡警察署	玖珠郡警察署	再掲	大分市街	中津市街	白杵市街	其他
八八〇	九四	六二	五〇	一四〇	三四	一〇	一六	三	三	三	三	八六一
四六七三〇	六、七、三	三、〇、五、四	一、九、二、五	八、〇、四、〇	二、三、八、七	六、六、六	九、六、二	二、四、〇	二、四、〇	一、〇、一、一	八、二、一	四、五、五、六、七
一、四、一、〇	六〇	二、五、八	九、六	六〇	一、四、四	一、二、四	一、六	一、六	一、六	一、六	一、六	一、三、八、七
一、九、〇、二	四、四、七	五、九	九、五	一、四、七	四、三	三、五	一、六	一、六	一、六	一、六	一、六	一、八、八、一
一〇	三	三	三	三	三	三	三	三	三	三	三	七
九、六、一	八、九	七、〇	五、一	一、四、九	四、一	三、二	六	一	一	一	一	九、四、一
一、九、一、七	三、四、五、五	六、九、一	四、八、四	二、〇、六、九	八、六、六	三、〇、〇	五、九、三	七、〇	七、〇	七、〇	七、〇	一、八、八、七、二
五、八	二〇	一	一	一	一	一	一	一	一	一	一	五、八
九、二、〇、四	七、四、六	一、六、七、二	五、三、〇	一、七、五、五	一、〇、九	三、三、三	三、三、三	二、九	二、九	二、九	二、九	九、二、四
一、七、三、八〇	一、八、七、〇	一、九、七、〇	一、九、五	三、〇、〇、〇	一、四、六、七	二、二、〇	七、〇、〇	二、二、〇	二、二、〇	二、二、〇	二、二、〇	三、三、七、七、六
一、七、三、八〇	一、八、七、〇	一、九、七、〇	一、九、五	三、〇、〇、〇	一、四、六、七	二、二、〇	七、〇、〇	二、二、〇	二、二、〇	二、二、〇	二、二、〇	三、三、七、七、六
一、七、三、八〇	一、八、七、〇	一、九、七、〇	一、九、五	三、〇、〇、〇	一、四、六、七	二、二、〇	七、〇、〇	二、二、〇	二、二、〇	二、二、〇	二、二、〇	三、三、七、七、六
一、七、三、八〇	一、八、七、〇	一、九、七、〇	一、九、五	三、〇、〇、〇	一、四、六、七	二、二、〇	七、〇、〇	二、二、〇	二、二、〇	二、二、〇	二、二、〇	三、三、七、七、六

第五十 貸座敷娼妓開廢業

七九

地名	貸座敷		娼妓	
	越員	開業	現員	越員
速見郡別府村	二四	一八	二七	五〇
速見郡濱脇村	六六	一	四七	二五
大分郡西大分町	六六	二	一三	二四
北海部郡佐賀關町	四	一	二	二
北海部郡下ノ江村	四	一	二	二
合計	四二	九	一〇六	一〇六
二三年	五〇	六	一〇一	一〇六
二十二年	五〇	八	一〇一	一〇一
二十一年	四七	八	一〇一	一〇一
二十年	四五	五	四七	七九

八〇

第五十一 貸座敷娼妓収入金

地名	遊客人員	全消費金	娼妓兼業者	全収入金		娼妓稼業者	全収入金	貸座敷稼業者	全娼妓稼業者	全遊客酒食収入金
				娼妓収入金	娼妓稼業収入金					
速見郡別府村	五八五二	一七七三五六九六	二五	一〇一、三二、二四〇	三三	三三〇、三六、〇〇〇	二七	三、二〇、四八五七	四、五、六、七、八、九	四、五、六、七、八、九
速見郡濱脇村	五七〇二	五九、三二、七八六	七	一、七、六、二、四四〇	二七	二、五、一、六、七八〇	七	一、〇〇、六、三〇〇	一、二、三、四、五、六	一、二、三、四、五、六
大分郡西大分町	一、八五七	四六、三九、二〇五	一〇	三、三、四、三、三六〇	三	四、二、四、四〇	四	八、四、七、二、三〇	一、二、三、四、五、六	一、二、三、四、五、六
北海部郡佐賀關町	二六六	九六、二、八九五	二	二、七、三、三八〇	三	四、一、三、四〇	一	二、〇、九、〇〇〇	一、二、三、四、五、六	一、二、三、四、五、六
北海部郡下ノ江村	二〇三四	二二、九、六、一〇五	四	八、四、四、四〇〇	九	九、六、七、三、三〇	四	五、三、四、五、三三	一、二、三、四、五、六	一、二、三、四、五、六
合計	一五、七、〇、一	三、一、六、六、六、九七	四八	一、六、二、六、七、八二〇	六二	六、九、七、六、五二〇	四三	五、八、〇、九、三二	一、二、三、四、五、六、七、八、九	一、二、三、四、五、六、七、八、九
二三年	一四、六、〇、八	二、九、二、八、五、五三二	四七	一、五、〇、九、四、九六〇	五九	六、六、四、九、四二〇	四三	五、八、一、八、四三	一、二、三、四、五、六、七、八、九	一、二、三、四、五、六、七、八、九
二十二年	一七、〇、一	三、三、三、五、五、七七一	四九	一、七、四、五、四、二六〇	五二	七、三、三、八、一八〇	五〇	六、一、八、八、三五〇	一、二、三、四、五、六、七、八、九	一、二、三、四、五、六、七、八、九
二十一年	一四、三、一、四	二、九、一、六、八、九二四	五一	一、六、一、五、六、六一〇	五九	五、九、六、三、二二〇	五〇	五、四、三、一、六四五	一、二、三、四、五、六、七、八、九	一、二、三、四、五、六、七、八、九
二十年	一四、三、一、四	二、九、一、六、八、九二四	五一	一、六、一、五、六、六一〇	五九	五、九、六、三、二二〇	五〇	五、四、三、一、六四五	一、二、三、四、五、六、七、八、九	一、二、三、四、五、六、七、八、九

年	遊客人員	全消費金	娼妓兼業者	全収入金	娼妓稼業者	全収入金	貸座敷稼業者	全娼妓稼業者	全遊客酒食収入金
二三年	一五、七、〇、一	三、一、六、六、六、九七	四八	一、六、二、六、七、八二〇	六二	六、九、七、六、五二〇	四三	五、八、〇、九、三二	八、三、〇、六、六四七
二十二年	一四、六、〇、八	二、九、二、八、五、五三二	四七	一、五、〇、九、四、九六〇	五九	六、六、四、九、四二〇	四三	五、八、一、八、四三	七、七、五、四、一、五二
二十一年	一七、〇、一	三、三、三、五、五、七七一	四九	一、七、四、五、四、二六〇	五二	七、三、三、八、一八〇	五〇	六、一、八、八、三五〇	七、七、五、〇、五三一
二十年	一四、三、一、四	二、九、一、六、八、九二四	五一	一、六、一、五、六、六一〇	五九	五、九、六、三、二二〇	五〇	五、四、三、一、六四五	七、〇、四、九、〇、九四

本表稼業者ノ數ハ渾テ年末現員ヲ掲ケレモノナレハ収入金アルモ稼業者ナキモ  
ノアリ又二十年ニ全ク空罫ヲ生スルモノハ種別ノ調査ナキニ因ル

第五十二 政談演説

署名	開會度數	演説セシ人員	届出ノ効ヲ失ヒタルモ	解散		演説停止	司法處分
				全會	結社		
大分郡警察署	六	一六	一				
鶴崎分署	二	六	一				
速見郡警察署	四	一三	一				
別府分署	四	一三	一				
日出分署	二	六	一				
東國東郡警察署	二	六	一				
西國東郡警察署	三	九	一				
下毛郡警察署	三	九	一				
宇佐郡警察署	一	四	一				

八一

年	二 十 三	二 十 二	二 十 一	二 十 年	合 計	名
二 十 三 年	二	二	二	二	二六	鶴崎分署
二 十 二 年	二	二	二	二	二六	速見郡警察署
二 十 一 年	二	二	二	二	二六	別府分署
二 十 年	二	二	二	二	二六	日出分署
二 十 年	二	二	二	二	二六	東國東郡警察署
二 十 年	二	二	二	二	二六	西國東郡警察署
二 十 年	二	二	二	二	二六	下毛郡警察署
二 十 年	二	二	二	二	二六	宇佐郡警察署
二 十 年	二	二	二	二	二六	長洲分署
二 十 年	二	二	二	二	二六	北海部郡警察署
二 十 年	二	二	二	二	二六	佐賀關分署
二 十 年	二	二	二	二	二六	南海部郡警察署
二 十 年	二	二	二	二	二六	直入郡警察署
二 十 年	二	二	二	二	二六	久住分署
二 十 年	二	二	二	二	二六	大野郡警察署
二 十 年	二	二	二	二	二六	犬飼分署
二 十 年	二	二	二	二	二六	日田郡警察署
二 十 年	二	二	二	二	二六	玖珠郡警察署
二 十 年	二	二	二	二	二六	合計

八三

署名	第五十三 政談ニアラサル演説				開會度數	演説セシ人員	居出ノ効ヲ失ヒタルモ	全會	結社	演説停止	司法處分
	學	術	宗	教							
北海部郡警察署					二	四					
佐賀關分署					二	四					
南海部郡警察署					三	五					
直入郡警察署					三	五					
久住分署					三	五					
大野郡警察署					一	二					
犬飼分署					一	二					
日田郡警察署					四	五					
玖珠郡警察署					四	五					
合計	三八	一〇八	二〇	二〇	二六	二〇	一〇	一〇	一〇	三	一
二 十 三 年	九	二七	三	三	二	三					
二 十 二 年	四	一七	三	三	二	三					
二 十 一 年	三	四	三	三	二	三					
二 十 年	二	四	三	三	二	三					

八二





業名	總數	大分市街	中津市街	白杵市街	豐後國 市街ヲ除ク	豐前國 市街ヲ除ク
火藥類賣買	13	11	1	1	1	1
煙火製賣	29	22	1	1	1	1
全職獵賣	210	110	1	1	1	1
石油獵賣	1,013	314	1	1	1	1
齒科醫師	895	33	1	1	1	1
整骨科醫師	76	1	1	1	1	1
獸醫	27	1	1	1	1	1
仍開業獸醫	295	16	1	1	1	1
全賣藥	813	33	1	1	1	1
調藥販賣	67	3	1	1	1	1
藥舖	114	3	1	1	1	1
藥種	83	3	1	1	1	1
氷雪販賣	28	1	1	1	1	1
牛乳搾取販賣	24	3	1	1	1	1
全受屠場	5	1	1	1	1	1
獸類屠場	22	1	1	1	1	1
屠肉	49	7	1	1	1	1
入齒々抜口中療治	716	59	1	1	1	1
鍼術灸治	23	2	1	1	1	1

八七

第五十七 取締ニ關スル諸營業

業名	總數	大分市街	中津市街	白杵市街	豐後國 市街ヲ除ク	豐前國 市街ヲ除ク
新開紙	3	2	1	1	1	1
雜刊誌	6	3	1	1	1	1
新聞雜誌	7	3	1	1	1	1
新刊書籍	3	3	1	1	1	1
活字製版	11	2	1	1	1	1
銃砲製造買	15	2	1	1	1	1

科目	二十三年	二十二年	二十一年	二十年	十九年
警備給	1,037,785	1,135,385	1,171,310	1,795,000	1,112,526
警部雜給	254,715	266,842	260,318	295,011	325,188
巡查月給	435,786	452,960	437,042	434,552	436,369
雜給	25,901	24,007	22,551	21,000	26,011
廳費	1,025,388	1,041,331	1,029,191	1,347,488	1,422,814
機密費	1,400,000	1,311,450	699,959	697,377	694,620
營業費	1,111,531	699,752	699,959	697,377	694,620
合計	951,102	940,440	921,006	937,777	1,006,353

八六



第五十八 諸興行

業名	合計	二十二年	二十一年	二十年	十九年
全類似會社	11,100	1,100	1,100	1,100	1,100
印刷店	408	408	408	408	408
飲食店	59	59	59	59	59
寫真會	8	8	8	8	8
金貨會	3	3	3	3	3
事業會	11	11	11	11	11
荷主宿	17	17	17	17	17
卜筮	4	4	4	4	4
足歌	4	4	4	4	4
小銃	11	11	11	11	11
威銃	54	54	54	54	54
渡馬	4	4	4	4	4
牛馬賣買	55	55	55	55	55
船燈信號販賣	4	4	4	4	4

業名	總數	市街		
		大分市街	中津市街	臼杵市街
業名	總數	大分市街	中津市街	臼杵市街
下宿屋	86	67	1	18
木賃宿	128	19	1	108
陸運諸荷物受負	58	2	1	55
人馬繼立	30	2	1	27
荷牛馬車	151	22	1	128
人力車營業者	1011	52	1	958
全挽子兼業者	1103	56	1	1046
全馬丁兼業者	544	36	1	507
馬車營業者	35	2	1	32
全馱者兼業者	84	2	1	81
全馱者	11	1	1	9
馱者	62	3	1	58
馬丁	9	1	1	7
回漕店	24	3	1	20
瀨船會	2	1	1	1
瀨船問	60	4	1	55
和船問	209	9	1	199
湯屋	284	29	1	254
藥湯	7	1	1	5
染物	85	6	1	78
屑買	1098	7	1	1090
立銀行	3	1	1	1

九〇

署		種 名 別	劇		場	寄	
名	別		地	名		個	席
速見郡警察署	大分郡警察署		速見郡別府村	大分郡大分町		速見郡別府村	
速見郡警察署	大分郡警察署		速見郡杵築町	大分郡大分町		速見郡杵築町	
速見郡警察署	大分郡警察署		速見郡杵築町	大分郡大分町		速見郡杵築町	
速見郡警察署	大分郡警察署		速見郡杵築町	大分郡大分町		速見郡杵築町	

第五十九

劇場及寄席

二 十 年	二 十 一 年	二 十 二 年	二 十 三 年	合 計	歌 舞 技	器 樂 形	頭 字 人	文 字 曲	落 書 藝	影 畫 形	鏡 人 形	見 世 物
二六二	四〇四	五八八	二六〇	二二七								
一四〇	九四	一四七	七〇	六四								
三〇	一八七	一三六	一三三	一三三								
二九九	四〇四	三〇五	一五三	九五								
六六	五五	五三	三三	三二								
二二五	三三	一四九	一六	二二								
一二九	九九	一八一	八八	九六								
一八一	三二	一七五	二一〇	一四七								
二二四	三二	一五九	四〇	一五三								
二九	六六	七七	六九	三二								
一二四	九〇	一七	一〇三	六二								
四〇	四八	二八	二二	六二								
一一	三二	三四	二六	二九								
一五九	八一	七五	二二	七三								
	三八	六九	八〇	五五								
一〇〇	三二	一〇九	三八	九二								
一八	三六	三三	八	一〇								
一七八	三〇	一九七	一六三	一七三								
四〇	一一	六九	三四	五二								
二一 二二	三 二	三 〇	一 一八	一九 七								

首 眼 拔	現 鏡	浮 飾	生 形	新 人	幻 手 燈	輕 祭 品	鳥 獸	足 道	淨 藝	手 理	軍 似	操 踊	相 談	演 撲	種 別 名			
															署 察 警 郡 分 大			
															署 分 崎 鶴			
															署 察 警 郡 見 速			
															署 分 府 別			
															署 分 出 日			
															署 察 警 郡 東 國 東			
															署 察 警 郡 東 國 西			
															署 察 警 郡 毛 下			
															署 察 警 郡 佐 宇			
															署 分 洲 長			
															署 察 警 郡 部 海 北			
															署 分 關 賀 佐			
															署 察 警 郡 部 海 南			
															署 察 警 郡 入 直			
															署 分 住 久			
															署 察 警 郡 野 大			
															署 分 飼 犬			
															署 察 警 郡 田 日			
															署 察 警 郡 珠 玖			
															計 合			
五	二	九	七	二	一	〇	一	五	一	五	三	五	八	二	九	一	四	五

第六十 屠場及屠畜

署名	地名	屠場數	營業人員	頭數		斤數	均相場
				牛	馬		
大分郡警察署	大分郡西大分町	-	三三	二四五	四九	六二一〇	四四〇〇
鶴崎分署	-	-	-	-	-	-	-
速見郡警察署	速見郡杵築町	-	-	八六	-	三三三一	六〇〇〇
別府分署	-	-	-	三九	-	二〇〇〇	-
日出分署	速見郡豐岡村	-	-	九〇	-	三三四一〇	四〇〇〇
東國東郡警察署	東國東郡國崎村	-	-	-	-	一八〇八〇	二六〇九
東國東郡警察署	東國東郡西安岐村	-	-	-	-	二三四一〇	四〇〇〇
西國東郡警察署	西國東郡來繩村	-	-	一〇七	一七	三三三三五	三八九一
西國東郡警察署	西國東郡三重村	-	-	三三	-	五三三八七	三六三三
下毛郡警察署	下毛郡鶴居村	-	-	七六	四〇	五八八四五	三九三六
下毛郡警察署	下毛郡如水村	-	-	三七	四六	二〇六五〇	三二九三
宇佐郡警察署	宇佐郡四日市町	-	-	二八	四三	四〇三〇六	四五〇〇
宇佐郡警察署	宇佐郡安心院村	-	-	六六	四	二五五〇九	四五〇〇
長洲分署	-	-	-	-	-	-	-
北海部郡警察署	北海部郡白杵町	-	-	一五	-	三七一〇四	六〇〇〇
佐賀郡警察署	北海部郡佐加村	-	-	-	-	-	-
南海部郡警察署	南海部郡佐伯町	-	-	六	六	八八二〇	四六六七
直入郡警察署	直入郡竹田町	-	-	五五	一八	一三六〇〇	四〇〇〇

九五

署名	地名	屠場數	營業人員	頭數		斤數	均相場
				牛	馬		
日出分署	東國東郡高田町	-	-	-	-	-	-
西國東郡警察署	西國東郡高田町	-	-	-	-	-	-
下毛郡警察署	下毛郡中津町	-	-	-	-	-	-
長洲分署	-	-	-	-	-	-	-
北海部郡警察署	北海部郡白杵町	-	-	-	-	-	-
佐賀郡警察署	北海部郡佐賀關町	-	-	-	-	-	-
南海部郡警察署	北海部郡佐賀關町	-	-	-	-	-	-
直入郡警察署	南海部郡佐伯町	-	-	-	-	-	-
久住分署	直入郡竹田町	-	-	-	-	-	-
大野郡警察署	直入郡竹田町	-	-	-	-	-	-
犬飼分署	-	-	-	-	-	-	-
日田郡警察署	日田郡豊町	-	-	-	-	-	-
玖珠郡警察署	玖珠郡森村	-	-	-	-	-	-
合計	-	-	-	三三	三三	三三	三三
二三年	-	-	-	三三	三三	三三	三三
二二年	-	-	-	三三	三三	三三	三三
二一年	-	-	-	三三	三三	三三	三三
二〇年	-	-	-	三三	三三	三三	三三

九四

七 四 六 七 七

本表二十年ノ欄斤數ノ項全ク空罫ヲ生スルモノハ種別ノ調査ナキニ因ル

署名	地名	屠場數	營業人員	頭數		斤數	均相場 百斤ノ平
				牛	馬		
久住分署	大野郡三重村	-	二	一五	七	一、二一〇	四、五〇〇
大野郡警察署	大野郡田中村	-	-	六	七	一、六〇〇	三、五三六
犬飼分署	日田郡豆田町	-	-	一〇	-	二、四二九	六、三〇〇
日田郡警察署	日田郡三花村	-	-	六	-	一、五九八	五、五三六
玖珠郡警察署	玖珠郡森村	-	-	三	-	二、七四八	六、〇四〇
玖珠郡警察署	玖珠郡八幡村	-	-	二	-	四、六九	一、三〇〇
合計		二	四三	一〇一九	一、〇六	一、五三三	四、五〇〇
二十三年		三〇	三三	七九二	二、〇三	二、九七、八四七	
二十二年		三〇	三七	七九七	二、〇三	二、九七、八四七	
二十一年		三〇	四六	九五四	五八	三、〇〇〇	
二十年		三二	五一	七七四	九六九	三、〇〇〇	



明治二十五年十二月二十二日印刷  
全 年十二月二十三日出版

(非賣品)

編輯

大分縣警察部

大分縣大分郡大分町九百二十五番地  
八風堂

印刷者

增 川 蛸 雄



14
6
5

74  
6  
5

明治二  
十五年

大分縣警察第十一統計表

大分縣警察第十一次統計表

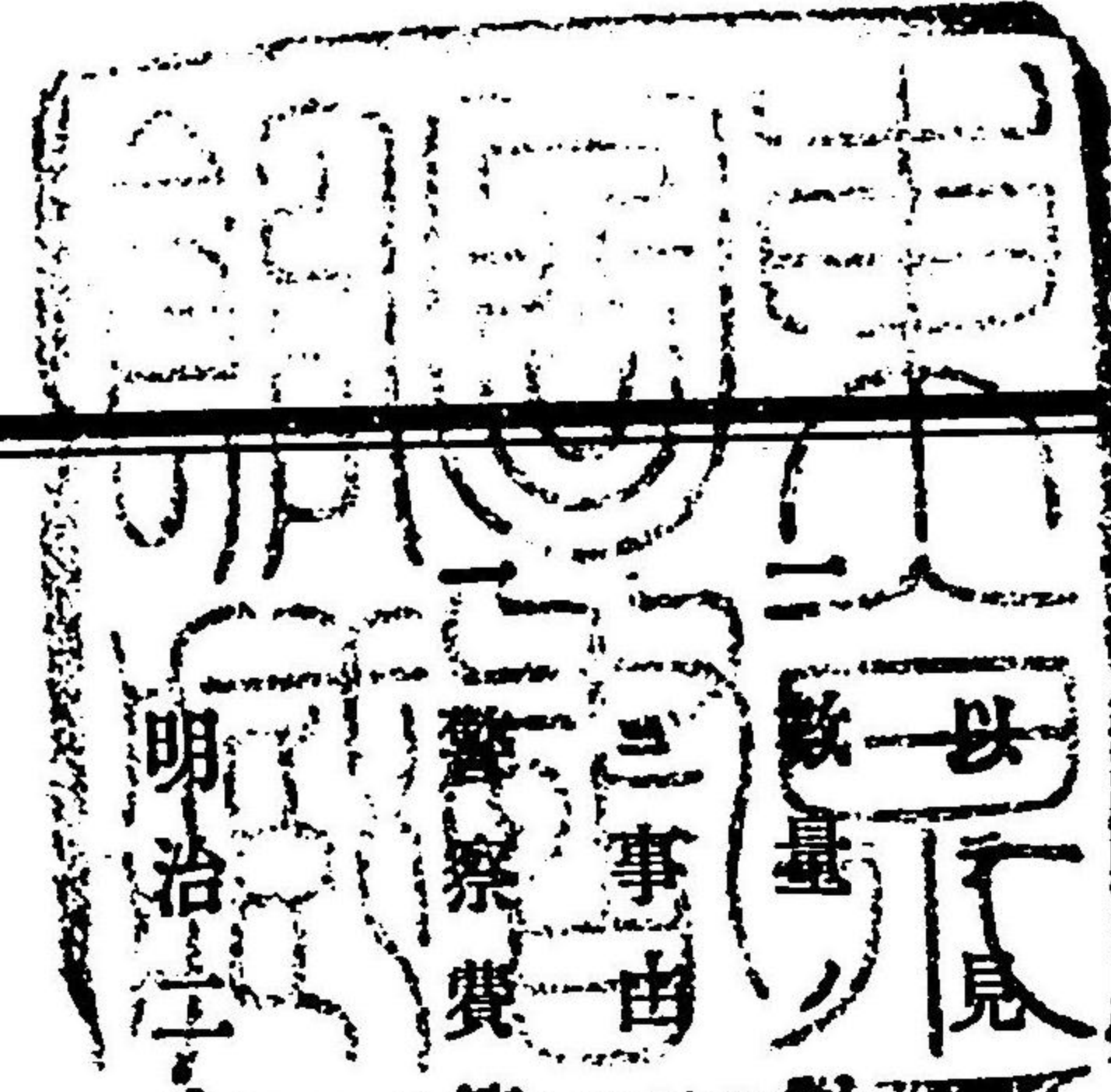
凡例

- 一 本表ハ明治二十一年一月一日ヨリ同二十五年十二月三十一日ニ至ル五ヶ年間警察部ニ於テ取扱ヒシモノト各警察署分署ノ報告トニ據テ編纂ス
- 一 警察區畫及官吏ノ配置監視人員火防組民有ノ銃砲等ノ員數ハ總テ明治二十五年十二月三十一日ノ現在ニ依ル

金數及里程ノ數位ハ厘合丁ニ止メ又零位ニ「〇」千位ニ「、」圓位石位ニ「●」ヲ施シ以テ見易ラシム

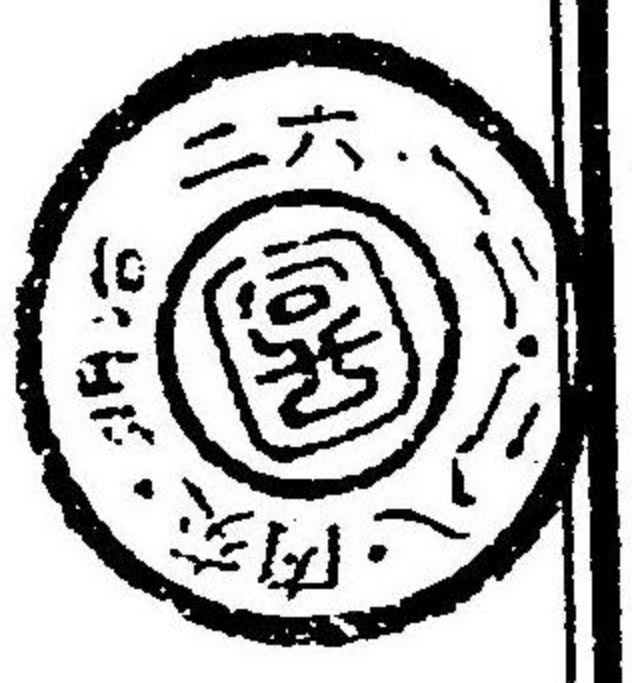
記載スヘキ事實ナキモノハ「―」ヲ施シ調査シ難キモノハ各其表ノ欄外ニ事由ヲ付シテ空欄ヲ存ス

警察費等ハ會計年度ニ依ル



明治二十六年六月三十日

大分縣警察部警務課



大分縣警察第十一次統計表

目錄

第一	沿革	一
第二	警察區畫	五
第三	警察署及警察官	六
第四	官吏本籍別	七
第五	官吏任免	九
第六	巡查採用	一〇
第七	官吏勤續年數	全
第八	懲罰セラレシ巡查	一
第九	別科教習巡查	一
第十	巡查教習	全
第十一	生徒教習	一
第十二	巡查訓授	一
第十三	警部以下休病	一
第十四	新聞紙及雜誌發行高	一
第十五	警察上ノ褒賞及恩給給助	九
第十六	警察上ニ死傷セシ人員	二

第十七	寄付	二二丁
第十八	寄付者褒賞	二三丁
第十九	盜難ニ罹リシ家屋船舶及人員	全丁
第二十	盜難ニ罹リシ財産ノ價額	二五丁
第二十一	遺失及漂流物	二六丁
第二十二	得遺失及漂流物	二八丁
第二十三	就捕犯罪人及違警罪諸犯則人員	三〇丁
第二十四	就捕犯罪人及違警罪諸犯則者現行、非現行等ノ區別	三二丁
第二十五	就捕犯罪人及違警罪諸犯則者ノ生國及種族	三三丁
第二十六	違警罪處斷人員	三六丁
第二十七	附加刑監視人員	三七丁
第二十八	特別監視人員	三九丁
第二十九	告訴告發セラレシ人員	四〇丁
第三十	強盜ノ入リシ家ノ因由	四二丁
第三十一	竊盜ノ入リシ家ノ因由	四三丁
第三十二	變死人員	四五丁
第三十三	變死人員ノ署別	四六丁

第三十四	檢證檢視ノ度数	四七丁
第三十五	巡回及諸出張度数	四九丁
第三十六	旅籠屋止宿人員	五〇丁
第三十七	人民願稟	五二丁
第三十八	警察上保護ノ雜事一	五三丁
第三十九	警察上保護ノ雜事二	五五丁
第四十	警察上保護ノ雜事三	五六丁
第四十一	警察上保護ノ雜事四	五八丁
第四十二	警察上保護ノ雜事五	六〇丁
第四十三	警察上保護ノ雜事六	六二丁
第四十四	警察上保護ノ雜事七	六三丁
第四十五	民事裁判公力執行	六五丁
第四十六	傳染病患者ノ一	六六丁
第四十七	傳染病患者ノ二	六八丁
第四十八	火災ニ罹リシ家	七〇丁
第四十九	火災ノ原由	七一丁
第五十	火防組	七三丁
第五十一	貸坐敷娼妓開廢業	七五丁

第五十二	貸坐敷娼妓收入金	七六丁
第五十三	政談演說	全丁
第五十四	政談ニアラサル演說	七八丁
第五十五	民有ノ銃砲	七九丁
第五十六	銃砲彈藥ノ賣買	八〇丁
第五十七	警察費	八一丁
第五十八	取締ニ關スル諸營業	八二丁
第五十九	諸興行	八七丁
第六十	劇場及寄席	八九丁
第六十一	屠場及屠畜	九〇丁
第六十二	往復文書	九三丁

第一 沿革

四月二十七日 縣令甲第二十九號 明治十八年四月甲第十四號布達貸坐敷娼妓取締規則ヲ改正ス

八月三日 縣令甲第四十七號 料理屋飲食店取締規則ヲ定ム

八月二十七日 縣令甲第四十九號 明治二十三年三月縣令甲第二十九號娼妓取締規則中追加

八月二十九日 縣令甲第五十號 明治二十年一月縣令甲第二號諸興行取締規則中更正ス

八月三十一日 縣令甲第五十二號 明治二十年七月縣令甲第五十八號宿屋取締規則中追加

八月三十一日 縣令甲第五十三號 通用紙幣ニ擬シタル印刷物ヲ製造若クハ賣買受授又ハ所持スルコトヲ禁ス

十一月五日 縣令甲第六十號 狩獵規則ニ關スル出願手續ヲ改ム

十一月九日 縣令甲第六十五號 明治二十五年十一月縣令甲第五十七號狩獵規則ニ關スル出願手續中追加并ニ刪除

十一月十九日 縣令甲第六十五號 牛疫流行ニ付牛ノ賣買交換及牛ノ集合若クハ他人ノ牛ヲ宿泊セシムルヲ停止ス

十一月二十三日 縣令甲第六十七號 牛疫流行ノ兆アルニ付牛疫流行地ヲ發シ又ハ經過シタル牛羊豚ヲ本縣管内ニ牽入ル、コトヲ停止ス

十二月二十三日 縣令甲第七十六號 明治二十五年十一月縣令甲第五十七號狩獵規則ニ關スル出願手續中改正

十二月二十三日 縣令甲第七十八號 牛疫豫防線外馬ノ賣買交換ヲ許可ス

一月二十日 訓令官第二十二號 巡查并警察部履旅費車馬賃日當ヲ改正ス

三月二十九日 訓令官第二十二號 明治二十二年十月訓令文第四十六號大分縣警察官吏配置表中改正

四月五日 訓令官第二十七號 巡查持區内巡回日當月額ヲ定ム

十月五日 訓令官第五十九號 明治廿三年十月訓令文第四十六號大分縣警察官吏配置及勤務規程

十一月一日 訓令保第九〇〇號 第四百四十四條第二項以下五項迄ヲ刪除シ第六項以下順次繰上ク

十一月五日 訓令保第九二五號 狩獵規則事務取扱内規ヲ定ム

十一月二十二日 訓令保第九九二號 全條中改正刪除

十一月三十日 訓令保第一〇三七號 縣令第六十五號ヲ以テ牛疫流行ニ牛ノ賣買交換及牛ノ集合若クハ他人ノ牛ヲ宿泊セシムルヲ停止セラシメ付其執行方ヲ示ス

六月二十九日 告示第四十五號 全條執行方中追加

九月六日 告示第五十七號 銃砲賣買讓與等ニ關スル願届ハ自今所轄警察官署ヲ經由セシム

九月八日 告示第五十八號 明治二十四年十月告示第七號本縣巡查採用法中改正

鳥獸獵規則第十條ノ期限ヲ定ム

警察部訓示ノ要領 (警務課)

豫備巡查ヨリ内勤兼務ノモノハ月額ヲ支給スルモ内勤ヨリ豫備兼務ノモノハ月額ヲ支給セサル旨ヲ示ス

四月二十五日 警第一一三號

五月十一日 警第一一三號 中改正

八月二十三日 警第二九七號 明治二十三年十月主第一五二號巡查受持區日當月額支給細則別表中改正

四月七日 警主第二八六號 本縣巡查進級例ヲ定メラレタル旨ヲ示ス

九月二十日 警主第七三八號 郵便切手買入方ハ自今物品ト同一ニ取扱フヘキ旨ニ付買入ノ際直ニ本拂トナシム

巡查駐在所家屋及門燈等町村共有又ハ人民ヨリ差出シ無料ニテ使用スルル届出方ヲ示ス

全上 (保安縣)

零本曆類似ノ出版物發見ノ節取扱方ヲ示ス

外國船我カ近海ニ於テ漁業等ノ件ニ付取締方ヲ命ス

毎月屠獸ノ頭數等所轄郡役所ニ通知セシム

屠獸并ニ乳獸ノ檢査上獸醫ノ監督方ヲ命ス

赤痢病豫防并ニ消毒取締方ヲ示ス

道路改築ノ爲割石等ヲ敷設シタル路線内馬車人力車賃錢増額ノ件ヲ示ス

銃砲取扱手續ヲ定ム

蠶糸業取締規則施行方ニ注意セシム

一月十六日 保第一〇八號

二月十七日 保第一〇八號

三月十七日 保第一〇八號

四月八日 保第二五二號

四月二十日 保第二七四號

四月二十九日 保第二七九號

六月三十日 保第四四六號

八月二十二日 保第五七八號

九月十三日  
 保第六四一號  
 十月二十九日  
 保第八九〇號  
 十二月十五日  
 保第一〇二〇號  
 十二月十五日  
 保第一〇二一號  
 十二月二十七日  
 保第一一五六號  
 十二月二十七日  
 保第一一五七號  
 十二月二十八日  
 保第一一六二號

宿屋組合規約ノ標準ヲ示ス  
 出產死亡届犯則事件ノ處分方ヲ示ス  
 人民拾得金保管ノ取扱方ヲ示ス  
 明治廿三年四月保第二七七號難船漂着物取扱手續第十條へ一項追加ス  
 登簿船免狀ヲ受有スル船舶衝突若クハ難破ニ係ルキハ直チニ報告セシム  
 聖上 皇太后宮皇后宮肖像販賣方ノ義不敬ニ涉ラサル様取締方ヲ示ス  
 俳優鑑札下付心得方ヲ訓示ス

第二 警察區畫

署名	位		距離	駐在所ノ數	所			人口	面積	一方里ノ人口
	國名	郡名			町數	村數	戶數			
警察部	豐後	大分	三	六	大分	二	一五、八三〇	七、二六一	二、六三九	二、七二一
大分郡警察署	豐後	大分	三	三	大分	二	七、五五五	三、七九七	三、四八	一〇、九一九
鶴崎分署	豐後	大分	三	〇	大分	二	六、六六九	二、七八五	一、四三七	一、九四〇
速見郡警察署	豐後	速見	九	九	速見	一	五、二七八	三、一七六	一、六二八	一、三七二
別府分署	豐後	速見	三	五	速見	一	四、〇三三	一、七二八	五、三	三、三三九
日出分署	豐後	速見	六	九	速見	一	三、〇〇八	一、七〇二	三、三六	二、四二二
東國東郡警察署	豐後	東國東	一	九	東國東	一	一、〇四三	五、八八二	一、五八六	二、九五
西國東郡警察署	豐後	西國東	一	七	西國東	一	一、三九七	六、五八〇	三、三三	一、九九七
下毛郡警察署	豐前	下毛	二	三	下毛	一	一、〇九二	四、四一四	三、三三	二、二五六
宇佐郡警察署	豐前	宇佐	一	二	宇佐	一	一、〇九二	四、四一四	三、三三	二、二五六
長洲分署	豐前	宇佐	一	二	宇佐	一	一、〇九二	四、四一四	三、三三	二、二五六
北海部郡警察署	豐後	北海部	一	八	北海部	一	二、九五一	六、一八二	一、五二二	四、〇四二
佐賀關分署	豐後	北海部	一	七	北海部	一	五、二五〇	二、五三二	五、六七	四、四八一
南海部郡警察署	豐後	南海部	一	七	南海部	一	一、九〇八	七、七五五	三、九〇五	一、六九二
直入郡警察署	豐後	直入	一	三	直入	一	六、九一三	二、八三〇	一、七六九	一、六〇二
久住分署	豐後	直入	一	三	直入	一	三、三三三	一、三九三	一、七五三	七九五
大野郡警察署	豐後	大野	一	三	大野	一	一、三九六	一、三九三	一、七五三	九六七
犬飼分署	豐後	大野	一	三	大野	一	四、一九一	一、〇八六	六、三八	二、五二一
日田郡警察署	豐後	日田	一	二	日田	一	一、一三二	六、〇三八	四、二八	一、三五五



署名	位		置	距	離	駐在所ノ數	所							
	國名	郡名					町數	村數	戶數	人口	面積	一ノ方里		
玖珠郡警察署	豐後	玖珠	森村			二五	玖珠	一六	二七	一七〇,一三三	五,五三六	二二,九九九	三,七三三	一,九二三
合計														

〇六

第三 警察署及警察官

署名	警部長	警部	巡查	雇	合計	官吏一人ノ比對ス
警察部		一			一	
大分郡警察署		三	一		四	一,一三一
鶴崎分署		一			一	一,三九七
速見郡警察署		一			一	一,三九七
別府分署		一			一	一,三九七
日出分署		一			一	一,三九七
東國東郡警察署		一			一	一,三九七
西國東郡警察署		一			一	一,三九七
下毛郡警察署		一			一	一,三九七
宇佐郡警察署		一			一	一,三九七
長洲分署		一			一	一,三九七
北海部郡警察署		一			一	一,三九七
佐賀關分署		一			一	一,三九七
南海部郡警察署		一			一	一,三九七
合計		一五	一	一	一七	一,三九七

直入郡警察署	久住分署	大野郡警察署	犬飼分署	日田郡警察署	玖珠郡警察署	合計
二	一	二	二	二	三	一,二八八
二	一	二	二	二	三	一,二八八
二	一	二	二	二	三	一,二八八
二	一	二	二	二	三	一,二八八
二	一	二	二	二	三	一,二八八
合計						一,二八八

第四 官吏本籍別	
府	縣
大阪	大阪
兵庫	兵庫
長崎	長崎
群馬	群馬
合計	合計

〇七

第五 官吏任免											
官名	種目	新任	轉任	昇給	減給	非職	廢官	辭職	免職	病死	合計
警部	警部	二	一	一							一
警部	警部	一	一	一							一
警部	警部	一	一	一							一
警部	警部	一	一	一							一
總計	總計	一〇六	一〇	九二							二八八
二	二	六	五	三							二〇五
十	十	二	二	一							一〇
一	一	五	一	六							二〇
年	年	〇	〇	〇							

〇九

總計	二	二	二	二
總計	十	十	十	十
平士	一	一	一	一
民族	一	一	一	一
八三	二四	二四	二四	二四
一八八	一〇〇	一〇〇	一〇〇	一〇〇
一六六	一六〇	一六〇	一六〇	一六〇
一五八	一五七	一五七	一五七	一五七
一五七	一五七	一五七	一五七	一五七
一九七	一九七	一九七	一九七	一九七
一九七	一九七	一九七	一九七	一九七

府	鹿	熊	佐	大	福	高	愛	香	廣	岡	島	福	愛	茨	府
縣	兒	本	賀	分	岡	知	媛	川	島	山	根	島	知	城	縣
族籍	平士	平士	平士	平士	平士	平士	平士	平士	平士	平士	平士	平士	平士	平士	族籍
警部長	民族	民族	民族	民族	民族	民族	民族	民族	民族	民族	民族	民族	民族	民族	警部長
警部															警部
巡査															巡査
履															履
合計															合計

〇八

二 十 一 年	二 十 二 年	二 十 三 年	二 十 四 年	合 計	免 職	罰 金	罰 額	第八 懲罰セラレシ巡查	
								罰 額 年 數	罰 額 年 數
二	二	二	二	二	九	二	一	未 滿 一 年	
一	一	一	一	一	二	〇	一	以 上 一 年	
					四	六	八	以 上 二 年	
					一	二	三	以 上 三 年	
					二	九	一	以 上 四 年	
					六	一	五	以 上 五 年	
					五	二	三	以 上 六 年	
					九	一	八	以 上 七 年	
					六	一	六	以 上 八 年	
					三	一	三	以 上 九 年	
					六	二	四	以 上 十 年	
					五	二	三	以 上 十 一 年	
					一	一	一	以 上 十 二 年	
					一	一	一	以 上 十 三 年	
					三	一	三	以 上 十 四 年	
二	二	二	二	二	二	八	六	合 計	四

二 十 一 年	二 十 二 年	二 十 三 年	二 十 四 年	合 計	警察 巡查部長	
					合 計	合 計
七	八	五	五	二	〇	七
五	五	五	五	五	四	三
六	六	六	六	六	四	六
五	五	五	五	五	二	五
五	五	五	五	五	三	〇
四	四	四	四	四	一	七
三	三	三	三	三	三	五
三	三	三	三	三	四	五
六	六	六	六	六	三	七
二	二	二	二	二	一	七
二	二	二	二	二	二	一
一	一	一	一	一	〇	一
一	一	一	一	一	三	二
一	一	一	一	一	二	一
五	五	五	五	五	四	〇
四	四	四	四	四	四	五
二	二	二	二	二	三	七

第七 官吏勤続年數

未 滿 一 年	未 滿 二 年	未 滿 三 年	未 滿 四 年	未 滿 五 年	未 滿 六 年	未 滿 七 年	未 滿 八 年	未 滿 九 年	未 滿 十 年	未 滿 十 一 年	未 滿 十 二 年	未 滿 十 三 年	未 滿 十 四 年	未 滿 十 五 年	未 滿 十 六 年	未 滿 十 七 年	合 計
一	二	三	四	五	六	七	八	九	十	十一	十二	十三	十四	十五	十六	十七	〇

二 十 一 年	二 十 二 年	二 十 三 年	二 十 四 年	不 採 用	採 用	探 種 別		不 採 用	採 用	探 否	第六 巡查採用			
						探 用	不 採 用				本 縣	他 府 縣		
四	六	五	八	二	三	〇	二	士 族	平 民	小 計	士 族	平 民	小 計	合 計
九	五	六	〇	三	三	七	三	二	六	二	二	二	二	二
一	三	六	八	九	五	二	六	二	六	二	二	二	二	二
七	五	七	五	二	三	三	二	二	二	二	二	二	二	二
三	六	二	六	三	一	一	二	二	二	二	二	二	二	二
〇	二	九	二	二	六	四	一	二	四	二	二	二	二	二
一	七	九	九	四	四	四	一	三	三	三	三	三	三	三

第九 別科教習巡查

種別	授業生	前落期		病氣其他事故 アリ半途退所	後落期		病氣其他事故 アリ半途退所	全科卒業
		及第	第		及第	第		
第二期明治廿四年 十一月七日入所	三	三					二	
合計	三	三					二	
二十一年								
二十二年								
二十三年	三							
二十四年	三							

本表二十二年以前ノ欄ニ全ク空野ヲ生スルモノハ別科教習巡查教習ノ道開ケ  
サルニ因ル

第十 巡查教習

種別	授業生	前落期		病氣其他事故 アリ半途退所	後落期		病氣其他事故 アリ半途退所	全科卒業
		及第	第		及第	第		
第廿一期 廿四年十一月 廿九日卒業	七	七						
第廿二期 四月廿三日入所 四月廿四日卒業	二	二						
第廿三期 四月廿五日入所 六月廿二日卒業	四	四						

第十一 生徒教習

種目	授業生	前落期		病氣其他事故 アリ半途退所	後落期		授業中巡 査拜命	病氣其他事故 アリ半途退所	全科卒業
		及第	第		及第	第			
第廿四期 六月廿五日入所 九月一日卒業	二	二							
第廿五期 九月五日入所 十月卅一日卒業	二	二							
第廿六期 十一月一日入所 十二月廿七日卒業	一	一							
合計	八	八							
廿一年	三	三							
廿二年	三								
廿三年	二								
廿四年	一								
第八期 廿四年十一月 廿九日卒業	二	二							
第九期 二月廿三日入所 四月廿四日卒業	七	七							
第十期 四月廿五日入所 六月廿二日卒業	二	二							
第十一期 六月廿五日入所 九月一日卒業	四	四							
第十二期 九月五日入所 十月卅日卒業	八	八							
第十三期 十一月一日入所 十二月廿七日卒業	六	六							

種目	合計	授業者				前第		後第		投業中巡査拜命	全科卒業
		廿一年	廿二年	廿三年	廿四年	及第	落第	及第	落第		
授業者	九	三	五	三	三	三	三	三	一	一	
前第	三	八	七	三	三	三	三	三	一	一	
後第	六	三	三	三	三	三	三	三	一	一	
投業中巡査拜命	一	一	一	一	一	一	一	一	一	一	
全科卒業	八七	三	四	一	一	一	一	一	一	一	

本表廿一年ノ欄ニ全ク空罫ヲ生スルモノハ生徒教習ノ道開ケルニ因ル

### 第十二 巡査訓授

署名	種別	訓授		要目		合計	日數	均度數
		安率	風俗衛生司法職務營業	風俗衛生司法職務營業				
大分郡警察署	巡査	二二	三三	二二	三三	二二	三三	二二
鶴崎分署	巡査	一一	二二	一一	二二	一一	二二	一一
速見郡警察署	巡査	一一	二二	一一	二二	一一	二二	一一
別府分署	巡査	一一	二二	一一	二二	一一	二二	一一
日出分署	巡査	一一	二二	一一	二二	一一	二二	一一
東國東郡警察署	巡査	一一	二二	一一	二二	一一	二二	一一
西國東郡警察署	巡査	一一	二二	一一	二二	一一	二二	一一
下毛郡警察署	巡査	一一	二二	一一	二二	一一	二二	一一
宇佐郡警察署	巡査	一一	二二	一一	二二	一一	二二	一一

署名	種別	人員	日數	人員	日數	人員	日數	人員	日數	合計	均度數
長洲分署	巡査	二二	三三	二二	三三	二二	三三	二二	三三	二二	三三
北海部郡警察署	巡査	一一	二二	一一	二二	一一	二二	一一	二二	一一	二二
佐賀郡分署	巡査	一一	二二	一一	二二	一一	二二	一一	二二	一一	二二
南海部郡警察署	巡査	一一	二二	一一	二二	一一	二二	一一	二二	一一	二二
直入郡警察署	巡査	一一	二二	一一	二二	一一	二二	一一	二二	一一	二二
久住分署	巡査	一一	二二	一一	二二	一一	二二	一一	二二	一一	二二
大野郡警察署	巡査	一一	二二	一一	二二	一一	二二	一一	二二	一一	二二
大飼分署	巡査	一一	二二	一一	二二	一一	二二	一一	二二	一一	二二
日田郡警察署	巡査	一一	二二	一一	二二	一一	二二	一一	二二	一一	二二
玖珠郡警察署	巡査	一一	二二	一一	二二	一一	二二	一一	二二	一一	二二
合計		二二	三三	二二	三三	二二	三三	二二	三三	二二	三三

### 第十三 警部以下休病

署名	種別	賜暇		引籠		病氣引籠		合計	
		人員	日數	人員	日數	人員	日數	人員	日數
大分郡警察署	巡査	三	三	三	三	三	三	三	三
警部	巡査	三	三	三	三	三	三	三	三
合計		六	六	六	六	六	六	六	六

署名	種別	人員日數		忌引		歸省		職務上引籠		病氣引籠		合計		一箇月平均人員
		人員	日數	人員	日數	人員	日數	人員	日數	人員	日數	人員	日數	
久住分署	警部	三	一七	—	—	—	—	—	—	—	—	六	五	七
	雇	二	一九	—	—	—	—	—	—	—	—	八	四	七
直入郡警察署	警部	—	—	—	—	—	—	—	—	—	—	三	三	—
	雇	二	一六	—	—	—	—	—	—	—	—	六	三	—
南海郡警察署	警部	—	—	—	—	—	—	—	—	—	—	—	—	—
	雇	三	二〇	—	—	—	—	—	—	—	—	六	二	—
佐賀關分署	警部	—	—	—	—	—	—	—	—	—	—	—	—	—
	雇	三	一六	—	—	—	—	—	—	—	—	二	—	—
北海郡警察署	警部	—	—	—	—	—	—	—	—	—	—	—	—	—
	雇	二	一八	—	—	—	—	—	—	—	—	三	—	—
長洲分署	警部	—	—	—	—	—	—	—	—	—	—	—	—	—
	雇	二	一五	—	—	—	—	—	—	—	—	七	—	—
宇佐郡警察署	警部	—	—	—	—	—	—	—	—	—	—	—	—	—
	雇	二	一三	—	—	—	—	—	—	—	—	—	—	—

〇一六

署名	種別	人員日數		忌引		歸省		職務上引籠		病氣引籠		合計		一箇月平均人員
		人員	日數	人員	日數	人員	日數	人員	日數	人員	日數	人員	日數	
下毛郡警察署	警部	—	—	—	—	—	—	—	—	—	—	—	—	—
	雇	一	一四	—	—	—	—	—	—	—	—	—	—	—
西國東郡警察署	警部	—	—	—	—	—	—	—	—	—	—	—	—	—
	雇	二	一〇	—	—	—	—	—	—	—	—	—	—	—
東國東郡警察署	警部	—	—	—	—	—	—	—	—	—	—	—	—	—
	雇	二	一八	—	—	—	—	—	—	—	—	—	—	—
日出分署	警部	—	—	—	—	—	—	—	—	—	—	—	—	—
	雇	一	一三	—	—	—	—	—	—	—	—	—	—	—
別府分署	警部	—	—	—	—	—	—	—	—	—	—	—	—	—
	雇	三	二二	—	—	—	—	—	—	—	—	—	—	—
速見郡警察署	警部	—	—	—	—	—	—	—	—	—	—	—	—	—
	雇	二	一五	—	—	—	—	—	—	—	—	—	—	—
鶴崎分署	警部	—	—	—	—	—	—	—	—	—	—	—	—	—
	雇	九	六〇	—	—	—	—	—	—	—	—	—	—	—

〇一六

署名	種別	賜暇		忌引		省		職務上引籠		病氣引籠		合計	
		人員	日數	人員	日數	人員	日數	人員	日數	人員	日數	人員	日數
大野郡警察署	巡查	三	一	六	三	三	六〇						
犬飼分署	警部	一	一										
	巡查	八	一〇	一	五								
日田郡警察署	警部												
	巡查	一	一〇	一	七								
玖珠郡警察署	警部												
	巡查	一	一	一	一								
合計	警部	一	一	一	一								
	巡查	一八	二〇	一〇	一五	三	六三						
二十三年	警部	三	四	五	三	三	七						
	巡查	四	三〇	七	三三	一	八						
二十四年	警部	四	三	二	三	四	五						
	巡查	五	三三	七	三三	六	三						

二十一年	二十二年	二十一年		二十二年	
		巡查	警部	巡查	警部
三	六	三	六	三	六
四	七	四	七	四	七
五	八	五	八	五	八
六	九	六	九	六	九
七	一〇	七	一〇	七	一〇
八	一一	八	一一	八	一一
九	一二	九	一二	九	一二
一〇	一三	一〇	一三	一〇	一三

第十四 新聞紙及雜誌發行高

題號	刊行日	發行高						代價
		廿五年	廿四年	廿三年	廿二年	廿一年	廿五年	
田舎新聞	一週一回	二七〇七〇	六〇七七六	六三九〇一	五九七四〇	五九六八三	三二七五八	
大分新聞	隔日刊行	一八,四四二	八,九六六	六七,六〇〇	七五,五三三	九,一五六	二,一八五,〇〇〇	
豐州新聞	隔日刊行	一〇,一〇〇	二,七三六	一五,八七九	一三,四四四		二,二八〇,〇〇〇	
日本新聞	月一回	三,七〇二	三,七六一	二,七七一	三,九〇〇		二,四八〇,〇〇〇	
日海新聞	月一回	二,六八〇	三,四八九	三,九〇〇	三,九〇〇		二,四八〇,〇〇〇	
花鳥新聞	月一回	八〇〇	二,九三				二,四八〇,〇〇〇	
新大分新聞	月三回	一〇,七二六					二,四八〇,〇〇〇	
日海新聞	月三回	五九七					二,四八〇,〇〇〇	
大分新聞	隔日刊行	八,八三〇					二,四八〇,〇〇〇	
二州新聞	一週三回	八,六九七					二,四八〇,〇〇〇	
九州新聞	隔日刊行	二,六〇二					二,四八〇,〇〇〇	

題號	刊行日	發行					代價							
		廿五年	廿四年	廿三年	廿二年	廿一年	廿五年	廿四年	廿三年	廿二年	廿一年			
法の海	年四同		一五											
併林集	月一四同				三六	三三								
大分縣官令月報	月二同				三六	三三								
縣之友	年四同	八五												
碩田交友會雜誌	年四同	一〇												
陽谷雜誌	年四同													
豐海新報	週三同													

新大分ハ明治廿五年一月九州新報ハ全年十一月二日豐新聞ハ全年六月碩田交友會雜誌ハ全年三月陽谷雜誌ハ全年十一月刊行

田舎新報發行高ノ内三三四、豐州新聞全七七五、大分新聞全六三三、豐國雜誌全一、七六九、日本農報全二九五、豐海新報全四五、豐後太郎全五六六、新大分全三九五、日新全五八六、大分日報全二三四、二豐新聞全五八、九州新報全一、四三八、代價ヲ徵セス各社員又ハ會員ニ配付シタルモノナリ

大分縣共立教育會雜誌碩田交友會、陽谷雜誌ハ各會員ニ配布スルノミニシテ代價ヲ徵セス

豐海新報ハ明治廿五年十二月刊行初號ナルヲ以テ配付シタルモノ、モナリ

法の海ハ二號以下出版條例ニ依ルヲ以テ本表ニ記載セス

日本農報ハ農事備忘雜誌ヲ改題シタルモノナリ

豐海新報ハ明治二十五年十月花鳥豐後太郎全月新大分ハ全年四月、日新ハ全年三月各應刊

### 第十五 警察上ノ褒賞及恩給給助

類別	人員	金	人員											
			賞與	褒詞	療治料	死亡救助	二等救助料	療治料	計	賞與	褒詞	吊祭料	遺族扶助	療治料
賞與	一	六,一六〇												
褒詞	一	六,一六〇												
療治料	三	五,八〇〇												
死亡救助	三	四,五〇〇												
二等救助料	三	四,五〇〇												
療治料	三	四,五〇〇												
計	一〇	—												
賞與	六	六,〇〇〇												
褒詞	二	六,〇〇〇												
吊祭料	一	六,〇〇〇												
遺族扶助	八	一,九七五												
療治料	一七	一,九七五												
計	二五	—												
合	二二	八六,〇〇〇												
二	二	八〇,〇〇〇												
二	二	七〇,〇〇〇												
二	二	六〇,〇〇〇												
二	二	五〇,〇〇〇												
二	二	四〇,〇〇〇												
二	二	三〇,〇〇〇												
二	二	二〇,〇〇〇												
二	二	一〇,〇〇〇												



第十六 警察上ニ死傷セシ人員

類別	死				傷			
	警察官	巡查	雇	人民	警察官	巡查	雇	人民
賭博犯ノ拒捕ニヨリ								
家屋顛倒救護ノ際								
火災消防ニヨリ								
祭典雑沓ニ際シ人命救授中								
合計	1	1	1	1	1	1	1	1
二十一年								
二十二年								
二十三年								
二十四年								
合計	1	1	1	1	1	1	1	1

第十七 寄付

種目	人員		共同
	男	女	
警察廳舎建築費	4,777	6,463	1,331
合計	4,777	6,463	1,331
二十四年			

第十八 寄付者褒賞

種目	本		杯		褒		狀		合計
	男	女	男	女	男	女	男	女	
警察廳舎建築費	1	1	7	8	8	1,700	1	1	1,715
合計	1	1	7	8	8	1,700	1	1	1,715
二十一年									
二十二年									
二十三年									
合計									

第十九 盜難ニ罹リシ家屋船舶及人員

署名	事	追剝ニ遭ヒシ人		拘摸拐帶誑騙等ニ遭ヒシ人	
		男	女	男	女
強盜ニ遭ヒシ家	強盜ニ遭ヒシ家	1	1	1	1
強盜ニ遭ヒシ家	強盜ニ遭ヒシ家	1	1	1	1
強盜ニ遭ヒシ船	強盜ニ遭ヒシ船	1	1	1	1
合計	合計	3	3	3	3

本年度寄付者ノ内褒詞ヲ授與スヘキモノ男四、七二五人女一二三人共同二人ア  
 本モ本年度中ニ決了セサルヲ以テ本表ノ員數ニ加入セス

署名	事	強盜ニ遭ヒシ家		強盜船		追剝ニ遭ヒシ人		掏摸拐帶誑騙等ニ遭ヒシ人	
		男	女	男	女	男	女	男	女
大分郡警察署	強盜ニ遭ヒシ家	六						三	
鶴崎分署	強盜ニ遭ヒシ家	四六						三	
速見郡警察署	強盜ニ遭ヒシ家	一九二							
別府分署	強盜ニ遭ヒシ家	三三							
日出分署	強盜ニ遭ヒシ家	二六七							
東國東郡警察署	強盜ニ遭ヒシ家	一〇三							
西國東郡警察署	強盜ニ遭ヒシ家	三三八							
下毛郡警察署	強盜ニ遭ヒシ家	二四三							
宇佐郡警察署	強盜ニ遭ヒシ家	五〇九							
長洲分署	強盜ニ遭ヒシ家	二二							
北海部郡警察署	強盜ニ遭ヒシ家	一八四							
佐賀關分署	強盜ニ遭ヒシ家	二一七							
南海部郡警察署	強盜ニ遭ヒシ家	一四五							
直入郡警察署	強盜ニ遭ヒシ家	二六三							
久住分署	強盜ニ遭ヒシ家	一五三							
大野郡警察署	強盜ニ遭ヒシ家	三七八							
犬飼分署	強盜ニ遭ヒシ家	一五八							
日田郡警察署	強盜ニ遭ヒシ家	一五							
玖珠郡警察署	強盜ニ遭ヒシ家	三三							
再掲	強盜ニ遭ヒシ家								
大分市街	強盜ニ遭ヒシ家	二五							
中津市街	強盜ニ遭ヒシ家	一四							
合計	強盜ニ遭ヒシ家	四〇五						六三	
追剝ニ遭ヒシ人	男								
追剝ニ遭ヒシ人	女								
掏摸拐帶誑騙等ニ遭ヒシ人	男								
掏摸拐帶誑騙等ニ遭ヒシ人	女								

〇二四

日	市街	其他	合計
二十一年	三	三	六
二十二年	三	三	六
二十三年	三	三	六
二十四年	三	三	六
合計	一三	一三	二六

### 第二十 盜難ニ罹リシ財産ノ價額

署名	總數	貨幣	類	家	蓄	雜	品
大分郡警察署	四〇、四、九三三	六、三、四〇七	五、四、〇五五	一、五、七、五〇四	一、三、三、〇〇〇		一、二〇、七、五五七
鶴崎分署	一、五、七、一八八	二、五、〇〇七	一、九、七、八三六	九、三、〇、〇四二	三、七、〇、〇〇〇		一、二、九、二七三
速見郡警察署	一、九、七、五〇四	二、九、八、三二〇	一、七、六、三〇〇	一、〇、三、六八四	一、八、二、六四〇		二、八、三、一五六
別府分署	二、三、〇、〇六三	六、九、〇、三三	二、五、九、七三〇	五、〇、〇、六四六	一、四、二、〇、〇〇〇		七、一、八、九〇四
日出分署	八、六、一、三三三	二、七、五、七四〇	九、七、一、〇八	二、六、九、〇、四四〇	二、八、〇、〇〇〇		一、九、一、〇、五五五
東國東郡警察署	三、五、七、九六三	一、九、二、八、四七五	三、五、四、四九	七、三、〇、九三三	六、五、〇、〇〇〇		五、九、六、八四五
西國東郡警察署	二、二、〇、〇七五	六、〇、四、六五六	二、五、四、七六	八、二、六、二九	一、八、〇、〇〇〇		三、三、八、一六〇
下毛郡警察署	三、〇、九、九二八五	六、五、三、三五六	二、四、七、四八	九、九、〇、四五一	九、四、〇、〇〇〇		一、四、四、六、七三〇
宇佐郡警察署	二、〇、九、九二六九	二、三、八、九八一	三、九、五、三三二	七、三、四、三九	五、一、〇、〇〇〇		六、七、三、三五六
長洲分署	一、五、三、三、三三三	四、八、四、六〇九	二、五、三、三、八七	五、四、一、七二〇	四、八、〇、〇〇〇		一、九、五、八、四七

〇二五

署名	總數	貨幣	穀類	衣類	家畜	漂流物	雜品
北海部警察署	一,五八四・九五	二九〇・一九三	二一・一三	六二二・九三			四四三・四九七
佐賀關分署	一,三三四・〇五	一七二・二六	一七・四九	二四三・九五			三三・三三五
南海部警察署	一,三六二・一九〇	四四〇・六四五	三九・五二	五〇二・七七			一五・一七六
直入郡警察署	一,七三三・六〇一	三九一・五二	五九・八六	五九四・六九〇			四〇・五三
久住分署	九一八・五二	四〇二・三六五	八・八八	三三・九一			一〇・二八
大野郡警察署	三,〇七三・五七七	八三八・三四六	七・三六	六六・七〇			一三・三〇
犬飼分署	四四三・六八五	一〇三・八五八	七・一三	八・四〇			三〇・四四
日田郡警察署	九七五・五二七	一九七・七三	一三・八〇	一・五七			三〇・四四
玖珠郡警察署	一九九・九三	三二・二〇九	一・七〇	七・一〇			四一・一六
再掲							
大分市街	一,一〇一・九五	八三・六五	一〇・二一	五〇・七〇			四九〇・一六
中津市街	一,一〇一・九五	三三・八二	一〇・三九	三〇・一〇			五三・三三
日杵市街	一,一〇一・九五	三三・八二	一〇・三九	三〇・一〇			三三・三三
其他	三,九二四・〇六	八七二・九三	三二・二九	二,一〇三・三三			八三三・九六
合計	三六,四七九・二三八	九,一五六・九九	三,七四三・三九	二二,五三三・七七			九,三三三・九八
二四年	六四,〇三三・四四六	七,九九八・七五	三,七三三・〇三七	二二,八三三・三三			三,七三三・〇三七
二三年	三三,三八八・八二	七,七四三・六八	三,三三三・三三八	二二,四三三・三〇			三,三三三・三〇
二二年	三三,二七三・一三	七,〇〇一・五三	三,一三一・一一	二二,一三三・一一			三,一三一・一一
二一年	三三,五二一・八一九	七,九九四・三二	三,三二一・七〇	二二,一三三・七〇			三,三二一・七〇

第二十一 遺失及漂流物

署名	遺失			漂流物		
	貨幣	物	件	貨幣	物	件
大分郡警察署	三三三・四四		八三			三
鶴崎分署	九九八・五二		九			二
速見郡警察署	四・四二		二			一
別府分署	一〇,七〇一		三九			二
日出分署	二九七・九六		五			二
東國東郡警察署	四三三・四九		七			一
西國東郡警察署	九九〇・八二		一九			一
下毛郡警察署	一九七・七三		三			一
宇佐郡警察署	八三三・〇五		一七			三
長洲分署	四九一・六九		五			一
北海部警察署	四四九・五五		〇			一
佐賀關分署	一四・三〇		七			六
南海部警察署	六二・五〇		一			六
直入郡警察署	六〇・六〇		二			六
久住分署	六四・七七		九			六
大野郡警察署	四七・三〇		三			〇
犬飼分署	一一・四九		二			〇
日田郡警察署	一五・〇九		二			〇
玖珠郡警察署	六三・〇四		五			〇
再掲						
大分市街	一九九・二〇		四			一
中津市街	三九六・一〇		七			一

署名	遺失		漂流物		家畜		船	
	幣	件	物	件	物	件	物	件
白杵市街	458	26			28			
其他	1,008				28			
全管合計	1,466				56			
二十一年		1,518						
二十二年		1,747						
二十三年		1,557						
二十四年		1,637						

第二十二 得遺失及漂流物處分

署名	遺失				漂流物			
	貨幣	物件	家畜	貨物	期限內處分	滿期處分	官沒處分	船
大分郡警察署	1,320	53	1	9,940				
鶴崎分署	693	29		2,227				
速見郡警察署	2,935	3		1,785				
別府分署	750	8		2,909				
日出分署	327	2		2,500				
東國東郡警察署	660	6		1,014				
西國東郡警察署	577	6		856				

全管合計	遺失				漂流物			
	貨幣	物件	家畜	貨物	期限內處分	滿期處分	官沒處分	船
二十一年	478	66	2	1,054				
二十二年	975	79	4	2,502				
二十三年	1,060	294	11	2,888				
二十四年	1,378	399	12	3,066				
全管合計	3,891	538	29	7,510				
其	1,052	47	1	1,200				
白杵市街		6		270				
中津市街	2,558	15		1,187				
大分市街	2,250	45		4,210				
再掲	0							
玖珠郡警察署	0	3		258				
日田郡警察署	2,000	2		688				
犬飼分署	0	2		193				
大野郡警察署	0	2		700				
久住分署	0	2		438				
直入郡警察署	789	1		858				
南海部郡警察署	910	1		217				
佐賀關分署	1,125	3		800				
北海部郡警察署	1,085	1		276				
長洲分署	325	8		811				
宇佐郡警察署	750	2		266				
下毛郡警察署	2,581	3		2,852				

第二十三

就捕犯罪人及違警罪諸犯則人員表

罪狀	人員數		分大	鶴	速	別	日	東	東	西	下	宇	長	北	賀	南	直	久	大	犬	日	玖	合計
	人	員																					
竊盜	八	九	八	九	一	二	三	四	五	六	七	八	九	一	二	三	四	五	六	七	八	九	一〇
幼者遺棄	一	二	一	二	一	二	一	二	一	二	一	二	一	二	一	二	一	二	一	二	一	二	三
人子創傷	二	一	二	一	二	一	二	一	二	一	二	一	二	一	二	一	二	一	二	一	二	一	二
人子殺害	二	二	二	二	二	二	二	二	二	二	二	二	二	二	二	二	二	二	二	二	二	二	三
賭博	二	二	二	二	二	二	二	二	二	二	二	二	二	二	二	二	二	二	二	二	二	二	三
貨幣偽造	一	一	一	一	一	一	一	一	一	一	一	一	一	一	一	一	一	一	一	一	一	一	二
監視規則	二	二	二	二	二	二	二	二	二	二	二	二	二	二	二	二	二	二	二	二	二	二	三
逃走ノ囚徒	一	一	一	一	一	一	一	一	一	一	一	一	一	一	一	一	一	一	一	一	一	一	二
國事ノ關ス	一	一	一	一	一	一	一	一	一	一	一	一	一	一	一	一	一	一	一	一	一	一	二
放火	二	二	二	二	二	二	二	二	二	二	二	二	二	二	二	二	二	二	二	二	二	二	三
詐欺取財	二	二	二	二	二	二	二	二	二	二	二	二	二	二	二	二	二	二	二	二	二	二	三
強盜人ヲ殺	二	二	二	二	二	二	二	二	二	二	二	二	二	二	二	二	二	二	二	二	二	二	三
強盜	二	二	二	二	二	二	二	二	二	二	二	二	二	二	二	二	二	二	二	二	二	二	三
田野山林牧場等ノ產物ヲ盜ム	一	一	一	一	一	一	一	一	一	一	一	一	一	一	一	一	一	一	一	一	一	一	二
拘捕	一	一	一	一	一	一	一	一	一	一	一	一	一	一	一	一	一	一	一	一	一	一	二
摸	一	一	一	一	一	一	一	一	一	一	一	一	一	一	一	一	一	一	一	一	一	一	二
其他ノ犯罪者	二	二	二	二	二	二	二	二	二	二	二	二	二	二	二	二	二	二	二	二	二	二	三
刑及於他	二	二	二	二	二	二	二	二	二	二	二	二	二	二	二	二	二	二	二	二	二	二	三
定メタル	二	二	二	二	二	二	二	二	二	二	二	二	二	二	二	二	二	二	二	二	二	二	三
諸取締規	二	二	二	二	二	二	二	二	二	二	二	二	二	二	二	二	二	二	二	二	二	二	三
則ニ係ル	二	二	二	二	二	二	二	二	二	二	二	二	二	二	二	二	二	二	二	二	二	二	三
稅ニ係	二	二	二	二	二	二	二	二	二	二	二	二	二	二	二	二	二	二	二	二	二	二	三
犯	二	二	二	二	二	二	二	二	二	二	二	二	二	二	二	二	二	二	二	二	二	二	三
則	二	二	二	二	二	二	二	二	二	二	二	二	二	二	二	二	二	二	二	二	二	二	三

910

罪狀	人員數		分大	鶴	速	別	日	東	東	西	下	宇	長	北	賀	南	直	久	大	犬	日	玖	合計
	人	員																					
竊盜	八	九	八	九	一	二	三	四	五	六	七	八	九	一	二	三	四	五	六	七	八	九	一〇
幼者遺棄	一	二	一	二	一	二	一	二	一	二	一	二	一	二	一	二	一	二	一	二	一	二	三
人子創傷	二	一	二	一	二	一	二	一	二	一	二	一	二	一	二	一	二	一	二	一	二	一	二
人子殺害	二	二	二	二	二	二	二	二	二	二	二	二	二	二	二	二	二	二	二	二	二	二	三
賭博	二	二	二	二	二	二	二	二	二	二	二	二	二	二	二	二	二	二	二	二	二	二	三
貨幣偽造	一	一	一	一	一	一	一	一	一	一	一	一	一	一	一	一	一	一	一	一	一	一	二
監視規則	二	二	二	二	二	二	二	二	二	二	二	二	二	二	二	二	二	二	二	二	二	二	三
逃走ノ囚徒	一	一	一	一	一	一	一	一	一	一	一	一	一	一	一	一	一	一	一	一	一	一	二
國事ノ關ス	一	一	一	一	一	一	一	一	一	一	一	一	一	一	一	一	一	一	一	一	一	一	二
放火	二	二	二	二	二	二	二	二	二	二	二	二	二	二	二	二	二	二	二	二	二	二	三
詐欺取財	二	二	二	二	二	二	二	二	二	二	二	二	二	二	二	二	二	二	二	二	二	二	三
強盜人ヲ殺	二	二	二	二	二	二	二	二	二	二	二	二	二	二	二	二	二	二	二	二	二	二	三
強盜	二	二	二	二	二	二	二	二	二	二	二	二	二	二	二	二	二	二	二	二	二	二	三
田野山林牧場等ノ產物ヲ盜ム	一	一	一	一	一	一	一	一	一	一	一	一	一	一	一	一	一	一	一	一	一	一	二
拘捕	一	一	一	一	一	一	一	一	一	一	一	一	一	一	一	一	一	一	一	一	一	一	二
摸	一	一	一	一	一	一	一	一	一	一	一	一	一	一	一	一	一	一	一	一	一	一	二
其他ノ犯罪者	二	二	二	二	二	二	二	二	二	二	二	二	二	二	二	二	二	二	二	二	二	二	三
刑及於他	二	二	二	二	二	二	二	二	二	二	二	二	二	二	二	二	二	二	二	二	二	二	三
定メタル	二	二	二	二	二	二	二	二	二	二	二	二	二	二	二	二	二	二	二	二	二	二	三
諸取締規	二	二	二	二	二	二	二	二	二	二	二	二	二	二	二	二	二	二	二	二	二	二	三
則ニ係ル	二	二	二	二	二	二	二	二	二	二	二	二	二	二	二	二	二	二	二	二	二	二	三
稅ニ係	二	二	二	二	二	二	二	二	二	二	二	二	二	二	二	二	二	二	二	二	二	二	三
犯	二	二	二	二	二	二	二	二	二	二	二	二	二	二	二	二	二	二	二	二	二	二	三
則	二	二	二	二	二	二	二	二	二	二	二	二	二	二	二	二	二	二	二	二	二	二	三

911

山 城	國 種 目 總 數	第二十五				就捕犯罪人及違警罪諸犯則者ノ生國及種族			
		華 族	士 族	平 民	不 詳	華 族	士 族	平 民	不 詳
二	二	一	一	二	一	一	一	一	一

二十一年	二十二年	二十三年	二十四年	全管合計	其他	日 杵 市 街	中 津 市 街	大 分 市 街	再 揭	玖 珠 郡 警 察 署	日 田 郡 警 察 署	大 野 郡 警 察 署	犬 飼 分 署	直 入 郡 警 察 署	久 住 分 署
六三〇	五四三	四五四	五九九	五九八	四六三	一三七	一五三	二九九	二九九	一五〇	二四七	二九七	二一七	二二二	二二二
二七九	二八二	二八二	二八六	二六二	二二一	六九	九八	一五	一〇〇	一〇〇	一〇八	一一八	一三七	一七七	一七七
二九九	二六八	二五九	二二二	二八	二六	一七	二六	三	四	六	五	六	二	四	二
一三七	一四八	一五四	一三五	一三二	一七八	一七	二六	六	四	九	九	一九	四九	七	七
一六八	一五三	一七二	一七三	一八五	一七三	三	三七	一	一	一	一	一	一	一	一
一四五	二〇七	一三七	一六五	二二八	二二七	〇	一	一	一	一	一	一	一	一	一
九	七	二	八	三	六	五	一	一	一	一	一	一	一	一	一
一六〇	八四	二四五	三六二	三六〇	三〇〇	一六	九五	三	三	〇	六	六	一	六	六
二二	三五	二六	二四	一九	二	六	二	二	二	二	二	二	二	二	二

署 名	種 目	總 數	現 行 犯		准 現 行 犯		非 現 行 犯		自 首	
			男	女	男	女	男	女	男	女
大分郡警察署	鶴崎分署	三五五	三三〇	一五	四七	一三	一四	一	一	二
速見郡警察署	別府分署	三三三	一五五	一七八	一八	一〇	一	一	一	二
日出分署	東國東郡警察署	三〇三	一〇一	二〇二	二	二	一	一	一	二
西國東郡警察署	下毛郡警察署	二九〇	一五	二七五	六	三	一	一	一	二
宇佐郡警察署	長洲分署	二八七	一七	二七〇	三	三	一	一	一	二
北海部郡警察署	佐賀關分署	一八三	一七	一六六	一	一	一	一	一	二
佐賀關分署	北海部郡警察署	一六六	一七	一四九	一	一	一	一	一	二
南海部郡警察署		一三六	一七	一二九	一	一	一	一	一	二

第二十四 就捕犯罪人及違警罪諸犯則者現行、非現行等ノ區別

總 計	者 其 他	罪 狀	人 員 數		大 分	鶴 崎	速 見	別 府	日 出	東 國 東	東 國 西	下 毛	宇 佐	長 洲	北 海 部	佐 賀	南 海 部	直 入	久 住	大 野	犬 飼	日 田	玖 珠	合 計	
			人 員 數	人 員 數																					
八 六 七	四 五 三	分	三 七	三 七	三 七	三 七	三 七	三 七	三 七	三 七	三 七	三 七	三 七	三 七	三 七	三 七	三 七	三 七	三 七	三 七	三 七	三 七	三 七	三 七	三 七

合	不薩日肥肥豐豐筑筑土伊讚阿紀長周安備備備美播
	詳摩向後前後前後前佐豫岐波伊門防鬱後中前作磨
計	四 五 二 元 〇 三 七 八 九 九 八 三 六 一 五 二 八 一 四 三 七 六 九 三 一 一
	三 一 智 七 一 一 五
計	三 三 八 三 八 三 三 八 八 三 七 二 八 五 二 九 七 一 三 六 九 五 七 六 一
	七 三
計	一 二 四 三 一 三 九 六 智 四 五 一 一 二 二 七 二 七

〇三五

國名	石伯因但越能加陸下飛美近上武相甲三尾伊攝和大
	見耆幡馬後登賀前野彈濃江總藏摸斐河張勢津泉和
種目	
總數	一 一 一 一 一 二 一 一 二 二 一 一 三 三 一 三 一 二 三 一 二
華族	
士族	
平民	
不詳	
華族	
士族	
平民	
不詳	

〇三四

國名	種目	總數	男				女						
			華族	士族	平民	不詳	華族	士族	平民	不詳			
二十四年		五、一九			六			四、五五					
二十三年		四、五五			五			四、〇〇					
二十二年		五、四三			五			四、八六					
二十一年		六、三〇			九			五、六八					

〇三六

第二十六 違警罪處斷人員

署名	種目	總數	男				女					
			管轄 ノ 言渡	無罪 免訴	拘留 留科	管轄 ノ 言渡	無罪 免訴	拘留 留科	正上 ヲ 請式 裁ノ 内			
大分郡警察署		二七六			二							
鶴崎分署		九										
速見郡警察署		二二										
別府分署		一六八			六							
日出分署		二六										
東國東郡警察署		九五										
西國東郡警察署		一〇九										
下毛郡警察署		三〇七			二							
宇佐郡警察署		二八										
長洲分署		八										
北海郡警察署		二四										
佐賀關分署		九二			三							

全管合計	南海郡警察署	直入郡警察署	久住分署	大野郡警察署	犬飼分署	日田郡警察署	玖珠郡警察署	再掲	大分市街	中津市街	臼杵市街	其他	全管合計	二十一年	二十二年	二十三年	二十四年
														三六九	三六九	三六九	三六九
二、二七六	七	八	〇	〇	五	五	九	三	三	九	九	五	二、二七六	三六九	三六九	三六九	三六九

署名	種目	總數	重罪ノ監視		輕罪ノ監視		主刑ヲ免セラレシ監視	
			男	女	男	女	男	女
大分郡警察署			一		三九		六	

〇三七



署名	總數	重罪ノ監視		輕罪ノ監視		主刑ヲ免セラレシ監視	
		男	女	男	女	男	女
鶴崎分署	三三	一	一	一	一		
速見郡警察署	三三						
別府分署	三三						
日出分署	三三						
東國東郡警察署	三三						
西國東郡警察署	三三						
下毛郡警察署	三三						
宇佐郡警察署	三三						
長洲分署	三三						
北海部郡警察署	三三						
佐賀關分署	三三						
南海部郡警察署	三三						
直入郡警察署	三三						
久住分署	三三						
大野郡警察署	三三						
犬飼分署	三三						
日田郡警察署	三三						
玖珠郡警察署	三三						
再掲	三三						
大分市街	三三						
中津市街	三三						
臼杵市街	三三						

年	全管合計	其他
二十一年	六二	五三
二十二年	六六	一七
二十三年	六六	一七
二十四年	六二	一七
合計	六二	一七

第二十八 特別監視人員

署名	總數	重罪ノ監視		輕罪ノ監視	
		男	女	男	女
大分郡警察署	二				
鶴崎分署	二				
速見郡警察署	二				
別府分署	二				
日出分署	二				
東國東郡警察署	二				
西國東郡警察署	二				
下毛郡警察署	二				
宇佐郡警察署	二				
長洲分署	二				
北海部郡警察署	二				

署名	件名		訴		發	
	男	女	小	計	男	女
大分那警察署	三八	一八	二四	二四	二八	一〇
鶴崎分署	二四	一	二	二	二	一
速見郡警察署	二七	四	三	三	二	一
別府分署	二二	一	一	一	一	一
日出分署	六	一	一	一	一	一
東國東郡警察署	六	一	一	一	一	一
西國東郡警察署	五	一	一	一	一	一
下毛郡警察署	二七	一	一	一	一	一
宇佐郡警察署	一七〇	一〇	一〇	一〇	一〇	一〇
長洲分署	五	一	一	一	一	一
北海部郡警察署	九	一	一	一	一	一
佐賀關分署	三七	一	一	一	一	一
南海部郡警察署	二六	一	一	一	一	一
直入郡警察署	三九	一	一	一	一	一
久住分署	五八	一	一	一	一	一
大野郡警察署	一〇四	一	一	一	一	一
犬飼分署	二七	一	一	一	一	一
日田郡警察署	一四三	一	一	一	一	一
玖珠郡警察署	一〇八	一	一	一	一	一
再掲	三	一	一	一	一	一
大分市街	七	一	一	一	一	一
中津市街	七	一	一	一	一	一
計	二八	一八	二四	二四	二八	一〇

第二十九 告訴發セラレシ人員

署名	總數	重罪ノ監視		輕罪ノ監視	
		男	女	男	女
佐賀關分署	二	二	一	一	一
南海部郡警察署	二	二	一	一	一
直入郡警察署	一	一	一	一	一
久住分署	一	一	一	一	一
大野郡警察署	一	一	一	一	一
犬飼分署	一	一	一	一	一
日田郡警察署	一	一	一	一	一
玖珠郡警察署	一	一	一	一	一
再掲	一	一	一	一	一
大分市街	二	二	一	一	一
中津市街	一	一	一	一	一
臼杵市街	一	一	一	一	一
其他	七	七	一	一	一
全管合計	九	八	七	一	一
二〇二〇年	六	六	六	一	一
二〇二一年	三	三	三	一	一
計	九	八	七	一	一

署名	件名	告		訴		計	告		女	小	發	計
		男	女	小	計		男	女				
日杵市街	八		七		一五	六						九
其他	二四八七		二七		二一八	四〇六						四九〇
全管各計	二二〇五		一八〇		二二八	四三七〇						四九〇
二十四年	一九九元		二〇九		二一三八	四〇五八						四九一七
二十三年	二〇〇元		二二		二二二	三六四九						四〇三七
二十二年	一七三〇		一九九		一八七三	四〇七九						四〇五五
二十一年	二四四		一九二		二五五	三三三〇						三五六六

第三十 強盜ノ入りシ家ノ因由

因由	傷		縛		不持		縛		縛		合計
	テ	レ	テ	レ	テ	レ	テ	レ	テ	レ	
忍入ニテ											
雨戸ヲ押し外シ押入ラレ											
表戸ヲ振シ外シ押入ラレ											
親類光へ急病者アリ其使ト偽リ表戸ヲ開カセ押入ラレ											
表支關ノ戸ヲ押し放チ											
塙壁及ヒ門戸ヲ破リ押入ラレ											
無言ニテ表戸ヲ開キ押入ラレ											
無言ニテ雨戸ヲ開キ押入ラレ											
合計	一	二	三	一	一	一	一	一	一	一	一

年	計	住	屋	倉	庫	納屋其他	不詳	合計	計	總計
二二	一									二七
二二	二									二〇
二二	三									三三
二二	四									四一
合計	計									一一

第三十一 窃盗ノ入りシ家ノ因由

因由	住		屋		倉		庫		納屋其他		不詳	合計		總計
	晝	夜	晝	夜	晝	夜	晝	夜	晝	夜				
塙壁ヲ越へ門戸ヲ開キ														
門戸塙壁ヲ破リ														
不在中														
錠前又ハ掛金ヲ外シ門戸ヲ開キ														
戸締油斷														
窓ヲ破リ														
干物油斷其他戸締ナキケル														
家内ノ透ヲ窺フ														
睡中														
合計	一〇	二	八〇	三	二	三	二	二	二	二		一〇六	一〇六	

因由	住		屋		倉		庫		納屋其他		不詳	合計		
	晝	夜	晝	夜	晝	夜	晝	夜	晝	夜		晝	夜	總計
合鍵ニテ錠前ヲ外シ門戸ヲ開キ														
止宿人同宿人ニ														
門戸ヲ振シ外シ														
錠前ヲ振リ切リ門戸ヲ外シ														
二階窓口ヨリ														
宿主止宿人ニ														
店頭油斷														
敷居下ノ土ヲ穿テ														
入浴不在中														
錠前ヲ燒キ門戸ヲ開キ														
床下ヲ傳フテ														
屋根ヲ破リ														
格子ノ透間ヨリ														
忍ヒ入リニテ														
水道口及廁汲取口ヨリ														
火災ノ際ニ														
軒下ニ置キアルヲ														
格子ヲ切リ破リ														
雨戸ヲ外シ														
天非ヲ破リ														
戸口ヲ開キ														
不詳														

合	計	二	三	四	五	六	七	八	九	十
合	六三	二、三六六	二、一八五	二、五九七	二、二八	七五〇	六六二	三、一〇六	四、四八八	四、四八八
二	五〇〇	二、三六六	二、一八五	二、五九七	二、二八	七五〇	六六二	三、一〇六	四、四八八	四、四八八
三	六〇〇	二、五九七	二、二八	七五〇	六六二	三、一〇六	四、四八八	四、四八八	五〇〇	五〇〇
四	七〇〇	二、二八	七五〇	六六二	三、一〇六	四、四八八	四、四八八	五〇〇	五〇〇	五〇〇
五	八〇〇	七五〇	六六二	三、一〇六	四、四八八	四、四八八	五〇〇	五〇〇	五〇〇	五〇〇
六	九〇〇	六六二	三、一〇六	四、四八八	四、四八八	五〇〇	五〇〇	五〇〇	五〇〇	五〇〇
七	一、〇〇〇	三、一〇六	四、四八八	四、四八八	五〇〇	五〇〇	五〇〇	五〇〇	五〇〇	五〇〇
八	一、一〇〇	四、四八八	四、四八八	五〇〇	五〇〇	五〇〇	五〇〇	五〇〇	五〇〇	五〇〇
九	一、二〇〇	四、四八八	五〇〇	五〇〇	五〇〇	五〇〇	五〇〇	五〇〇	五〇〇	五〇〇
十	一、三〇〇	五〇〇	五〇〇	五〇〇	五〇〇	五〇〇	五〇〇	五〇〇	五〇〇	五〇〇

第三十二 變死人員

事故	男										女									
	二	三	四	五	六	七	八	九	十	計	二	三	四	五	六	七	八	九	十	計
自殺ニテ自死セシ人										一〇										一〇
過失ニテ殺サレシ人										九										九
盜賊ニテ殺サレシ人										二										二
過失ニテ殺サレシ人										二										二
種々ノ事故ニテ殺サレシ人										一										一
途上ニテ病死セシ人										一										一
死セシ棄兒										一										一
天災ニ罹リ死セシ人										一										一
餓死セシ人										一										一
其他										一										一
事故不詳										二										二
合計	一八〇	二二六	二〇七	三三六	二二二	二二四	一〇六	一〇四	一一二	八六	二二	二〇	五五	二七	二五					

第三十三

變死人員ノ署名

署名	總數	自殺 シ人	過失ニ テ自死 シ人	盜賊ニ 殺サレ シ人	過失ニ テ殺サ レシ人	種々ノ 事故 シ人	途上ニ テ病死 シ人	死シ テ棄 兒	又ハ 毒魚 ニテ 死シ 人	天災 ニシ テ死 シ人	餓 死 シ人	其他	不詳
大分郡警察署	三六	〇	一	〇	〇	〇	〇	〇	〇	〇	〇	〇	〇
鶴崎分署	一七	〇	〇	〇	〇	〇	〇	〇	〇	〇	〇	〇	〇
速見郡警察署	二二	〇	〇	〇	〇	〇	〇	〇	〇	〇	〇	〇	〇
別府分署	三三	〇	〇	〇	〇	〇	〇	〇	〇	〇	〇	〇	〇
日出分署	七	〇	〇	〇	〇	〇	〇	〇	〇	〇	〇	〇	〇
東國東郡警察署	〇	〇	〇	〇	〇	〇	〇	〇	〇	〇	〇	〇	〇
西國東郡警察署	三〇	〇	〇	〇	〇	〇	〇	〇	〇	〇	〇	〇	〇
下毛郡警察署	一八	〇	〇	〇	〇	〇	〇	〇	〇	〇	〇	〇	〇
宇佐郡警察署	二七	〇	〇	〇	〇	〇	〇	〇	〇	〇	〇	〇	〇
長洲分署	四	〇	〇	〇	〇	〇	〇	〇	〇	〇	〇	〇	〇
北海部郡警察署	四	〇	〇	〇	〇	〇	〇	〇	〇	〇	〇	〇	〇
佐賀關分署	二	〇	〇	〇	〇	〇	〇	〇	〇	〇	〇	〇	〇
南海部郡警察署	二	〇	〇	〇	〇	〇	〇	〇	〇	〇	〇	〇	〇
直入郡警察署	二	〇	〇	〇	〇	〇	〇	〇	〇	〇	〇	〇	〇
久住分署	五	〇	〇	〇	〇	〇	〇	〇	〇	〇	〇	〇	〇
大野郡警察署	三	〇	〇	〇	〇	〇	〇	〇	〇	〇	〇	〇	〇
犬飼分署	五	〇	〇	〇	〇	〇	〇	〇	〇	〇	〇	〇	〇
日田郡警察署	八	〇	〇	〇	〇	〇	〇	〇	〇	〇	〇	〇	〇
玖珠郡警察署	五	〇	〇	〇	〇	〇	〇	〇	〇	〇	〇	〇	〇
再掲	六	〇	〇	〇	〇	〇	〇	〇	〇	〇	〇	〇	〇

第三十四

檢証檢視ノ度數

署名	事故	殺人	人傷	強盜	竊盜	放火	失火	其他	合計
大分郡警察署	一	〇	一	六	一五	一	一	三	二七
鶴崎分署	一	〇	〇	〇	一	〇	〇	〇	一
速見郡警察署	一	〇	〇	〇	〇	〇	〇	〇	一
別府分署	一	〇	〇	〇	〇	〇	〇	〇	一
日出分署	一	〇	〇	〇	〇	〇	〇	〇	一
東國東郡警察署	一	〇	〇	〇	〇	〇	〇	〇	一
全管合計	二九	八	一五	二	一四	二	二	三	二七
大分市街	四	一	二	〇	〇	〇	〇	〇	六
中津市街	五	一	一	〇	〇	〇	〇	〇	六
日杵市街	二	〇	〇	〇	〇	〇	〇	〇	二
其他	三	〇	〇	〇	〇	〇	〇	〇	三
二一〇一年	二九	八	一五	二	一四	二	二	三	二七
二一〇二年	三三	一〇	一四	二	一七	二	二	三	三三
二一〇三年	三一	八	一四	二	一四	二	二	三	三一
二一〇四年	三三	九	一六	二	一七	二	二	三	三三
合計	一一〇	三〇	四〇	六	五〇	六	六	九	一一〇

署名	事故		人殺	人傷	強盜	竊盜	放火	失火	其他	合計
	檢証	視証								
西國東郡警察署	檢証	視証							二六	二六
下毛郡警察署	檢証	視証							一〇七	一〇七
宇佐郡警察署	檢証	視証							四	四
長洲分署	檢証	視証							三	三
北海郡警察署	檢証	視証							二七	二七
佐賀關分署	檢証	視証							一八	一八
南海郡警察署	檢証	視証							二	二
直入郡警察署	檢証	視証							二	二
久住分署	檢証	視証							三	三
大野郡警察署	檢証	視証							二四	二四
犬飼分署	檢証	視証							八	八
日田郡警察署	檢証	視証							五	五
玖珠郡警察署	檢証	視証							一五	一五
合計	檢証	視証	五	四	二	二	一	一	二五	二八

二十一年	檢証	視証	二五	三	一	一			二〇九	二一四
二十二年	檢証	視証	二六	七	一	一			一六八	二二〇
二十三年	檢証	視証	一四	二六	二	六			三〇	二二〇
二十四年	檢証	視証	一五	一	三	一			二七	二八二

第三十五 巡回及諸出張度數

署名	市街		村落		駐在所	戶口	旅舎	行興	營業	神佛	裁判	銀行	遞送	偵探	警衛	犯罪	執行	時臨	計
	巡回	視証	巡回	視証															
大分郡警察署	七五八	七二五	七二五	二二	七	二一〇	四三	五二	六九	一八	三	三	六	二	三	六	三〇	二八五	二八五
鶴崎分署	七五五	二二	二二	二〇	二	二〇	二二	一〇	七九	二	一	一	一	一	一	一	一	一	二〇
速見郡警察署	六七一	三〇	三〇	二	二	二〇	二二	一〇	七九	二	一	一	一	一	一	一	一	一	二〇
別府分署	九二五	八三	八三	二	二	二〇	二二	一〇	七九	二	一	一	一	一	一	一	一	一	二〇
日出分署	五二六	四二	四二	二	二	二〇	二二	一〇	七九	二	一	一	一	一	一	一	一	一	二〇
東國東郡警察署	六五〇	二〇	二〇	二	二	二〇	二二	一〇	七九	二	一	一	一	一	一	一	一	一	二〇
西國東郡警察署	七八一	一四	一四	二	二	二〇	二二	一〇	七九	二	一	一	一	一	一	一	一	一	二〇
下毛郡警察署	一五八七	二七	二七	二	二	二〇	二二	一〇	七九	二	一	一	一	一	一	一	一	一	二〇
宇佐郡警察署	四三〇	八八	八八	二	二	二〇	二二	一〇	七九	二	一	一	一	一	一	一	一	一	二〇
長洲分署	五〇五	九八	九八	二	二	二〇	二二	一〇	七九	二	一	一	一	一	一	一	一	一	二〇
北海郡警察署	一七三	六五	六五	二	二	二〇	二二	一〇	七九	二	一	一	一	一	一	一	一	一	二〇

署名	市街		村落		駐在所	戶口調査	旅舎	興行	營業	神佛祭典	裁判所	銀行	護送	探偵	警衛	犯罪	執行	令狀	臨時	計	
	巡回	視	巡回	視																	
佐賀關分署	六七五	六六七	一〇〇七	七二	一	一八	一	六	三	一	一	一	一	一	一	一	一	一	一	一	一
南海部警察署	六六九	一〇〇七	八八〇	二二	一	二〇	一	七	二	一	一	一	一	一	一	一	一	一	一	一	一
直入郡警察署	七二二	八八〇	八二〇	二二	一	二〇	一	七	二	一	一	一	一	一	一	一	一	一	一	一	一
久住分署	三三八	八二〇	四一〇	二五	一	二〇	一	七	二	一	一	一	一	一	一	一	一	一	一	一	一
大野郡警察署	六四九	三〇六	四〇二	二五	一	二〇	一	七	二	一	一	一	一	一	一	一	一	一	一	一	一
犬飼分署	一三六	一〇三	一〇三	三	一	一	一	一	一	一	一	一	一	一	一	一	一	一	一	一	一
日田郡警察署	五〇九	七一九	七一九	五	一	一	一	一	一	一	一	一	一	一	一	一	一	一	一	一	一
玖珠郡警察署	一三七	三〇九	三〇九	二	一	一	一	一	一	一	一	一	一	一	一	一	一	一	一	一	一
合計	二九一	六二〇	三三三	一七	一	一	一	一	一	一	一	一	一	一	一	一	一	一	一	一	一
二十一年	一八六	二〇九	二〇九	一〇	一	一	一	一	一	一	一	一	一	一	一	一	一	一	一	一	一
二十二年	一五七	〇六五	〇六五	五	一	一	一	一	一	一	一	一	一	一	一	一	一	一	一	一	一
二十三年	二二九	五七二	五七二	一七	一	一	一	一	一	一	一	一	一	一	一	一	一	一	一	一	一
二十四年	二二八	三三五	三三五	七	一	一	一	一	一	一	一	一	一	一	一	一	一	一	一	一	一

**第三十六 旅籠屋止宿人員**

署名	本縣		他府縣		合計		外國人		
	官吏	人民	官吏	人民	官吏	人民	男	女	
大分郡警察署	三〇六	五八〇	五九九	二五八	八六五	三六〇	九四三	一	九
鶴崎分署	四三二	五二五	二〇	四三六	一〇〇七	四三二	二〇〇八	一	九
速見郡警察署	五六一	一三二	八五	九七	一六六	一〇九	二〇九	一	九
別府分署	一〇七九	一六二	三九五	一〇八	一四七四	二〇六	三〇九	一	九
日出分署	八五六	一七三	二〇	一〇三	一〇七六	八九〇	二〇六	一	九
東國東郡警察署	一三七九	一一一	二二	七〇	一四四九	一〇〇〇	一八四三	一	九
西國東郡警察署	六二八	七三三	三二	五八	一〇八八	六四九	一三三	一	九
下毛郡警察署	一八九九	四九七	一六	三三	二四三〇	一〇〇〇	一八四三	一	九
宇佐郡警察署	八三三	一一一	三〇	九〇	一〇二三	八九〇	二〇六	一	九
長洲分署	二二四	二九九	四七	二五	四九九	一六一	五五〇	一	九
北海部郡警察署	八六八	二八二	一四	一七	一〇五〇	四九	一〇七九	一	九
佐賀關分署	三三四	九六九	五九	二二	一三二二	三九三	四〇六	一	九
南海部郡警察署	四〇七	一四三	七五	二二	六〇四	四八二	一〇七九	一	九
直入郡警察署	六六三	三九三	四〇	二〇	一〇〇三	六〇〇	一〇七九	一	九
久住分署	三三二	一八九	一九	八	四三〇	二〇	五〇一	一	九
大野郡警察署	一五九	四〇四	八八	九	六六二	一六八	五三〇	一	九
犬飼分署	八三三	二二七	二七	六〇	一〇二〇	八六〇	一〇七九	一	九
日田郡警察署	三九八	二二八	二五	一五	六〇八	四三三	五五〇	一	九
玖珠郡警察署	九〇七	二六三	八三	二二	一三二二	九〇〇	一〇七九	一	九
合計	一七一	五七〇	四一七	三九〇	一四一七	九六〇	二〇二二	一〇	九

年	本縣		他府縣		合計		外國人		
	官吏	人民	官吏	人民	官吏	人民	男	女	
二十二年	二二六	五八〇	二七五	一〇〇	五〇一	二二六	六八〇	一	九
二十三年	一七三	四三三	一〇九	四三六	六〇九	一七三	八六九	一	九
二十四年	一六〇	五七〇	二七三	三三〇	六四三	一六〇	九〇〇	一	九
合計	一七一	五七〇	四一七	三九〇	一四一七	九六〇	二〇二二	一〇	九

署名	本縣		他府縣		合計		外國人
	官吏	人民	官吏	人民	官吏	人民	
	男	女	男	女	男	女	
二十一年	三三六九五〇五・九七二七二〇七	二八七五二二二・三六四七三六八	三三六六八	三三二六四	一六六・九七一	一九〇七五二〇・三三三〇〇	二二五
計	男	女	計	男	女	計	〇五二

第三十七 人民願稟

署名	認願		可願		不認願		未願		濟願		合計
	男	女	男	女	男	女	男	女	男	女	
大分郡警察署	二二八	七五〇	三三三	九七三	三	三					四,五九九
鶴崎分署	二〇三	七五〇	五八八	九七三	三	三					一,七三七
速見郡警察署	一八九	二九二	五八八	九七三	三	三					一,五六一
別府分署	六〇八	一,八〇〇	一,八〇〇	二,九二二	四	三					四,八六八
日出分署	六三三	七三三	一,八〇〇	二,九二二	三	三					二,三三二
東國東郡警察署	六三三	七三三	一,八〇〇	二,九二二	三	三					二,三三二
西東郡警察署	一,七〇〇	二,九二二	三,四〇〇	五,八四四	二	二					四,〇八九
下毛郡警察署	四〇〇	一,一〇〇	一,一〇〇	三,四〇〇	七	二					五,三三八
宇佐郡警察署	四〇〇	一,一〇〇	一,一〇〇	三,四〇〇	七	二					五,三三八
長洲分署	四〇〇	一,一〇〇	一,一〇〇	三,四〇〇	七	二					五,三三八
北海郡警察署	四〇〇	一,一〇〇	一,一〇〇	三,四〇〇	七	二					五,三三八
佐賀關分署	四〇〇	一,一〇〇	一,一〇〇	三,四〇〇	七	二					五,三三八
南海郡警察署	四〇〇	一,一〇〇	一,一〇〇	三,四〇〇	七	二					五,三三八
直入郡警察署	四〇〇	一,一〇〇	一,一〇〇	三,四〇〇	七	二					五,三三八

署名	久住分署		大野郡警察署		犬飼分署		日田郡警察署		玖珠郡警察署		合計
	男	女	男	女	男	女	男	女	男	女	
二十一年	一八八	一八八	一八八	一八八	一八八	一八八	一八八	一八八	一八八	一八八	一八八
二十二年	一八八	一八八	一八八	一八八	一八八	一八八	一八八	一八八	一八八	一八八	一八八
二十三年	一八八	一八八	一八八	一八八	一八八	一八八	一八八	一八八	一八八	一八八	一八八
二十四年	一八八	一八八	一八八	一八八	一八八	一八八	一八八	一八八	一八八	一八八	一八八
合計	一八八	一八八	一八八	一八八	一八八	一八八	一八八	一八八	一八八	一八八	一八八

第三十八 警察上保護ノ雜事一

署名	盜難ニ罹ラントセシ		殺サレトセシ		傷ラレシ人		變死セントセシ		火ナ消止メシ家		延焼ヲ消止シ	
	官吏	人民	官吏	人民	官吏	人民	官吏	人民	官吏	人民	官吏	人民
大分郡警察署	一〇	二	一	一	三	一	一	一	一	一	一	一
鶴崎分署	一	一	一	一	一	一	一	一	一	一	一	一
速見郡警察署	一	一	一	一	一	一	一	一	一	一	一	一
別府分署	一	一	一	一	一	一	一	一	一	一	一	一
日出分署	一	一	一	一	一	一	一	一	一	一	一	一
東國東郡警察署	一	一	一	一	一	一	一	一	一	一	一	一



署名	事故	盜難ニ罹ラントセシ		殺サレントセシ人		傷ラシシ人		變亮セントセシ人及傷セシ人		失火放火雷火不審火ヲ消シメシ家		延焼ヲ消止シ		
		警吏	民人	警吏	民人	警吏	民人	警吏	民人	警吏	民人	警吏	民人	警吏
西國東郡警察署	三	三	三	一	一	一	一	一	一	一	一	一	一	一
下毛郡警察署	三	三	三	一	一	一	一	一	一	一	一	一	一	一
宇佐郡警察署	三	三	三	一	一	一	一	一	一	一	一	一	一	一
長洲分署	二	二	二	一	一	一	一	一	一	一	一	一	一	一
北海郡警察署	六	六	六	一	一	一	一	一	一	一	一	一	一	一
佐賀關分署	七	七	七	一	一	一	一	一	一	一	一	一	一	一
南海郡警察署	二	二	二	一	一	一	一	一	一	一	一	一	一	一
直入郡警察署	二	二	二	一	一	一	一	一	一	一	一	一	一	一
久住分署	六	六	六	一	一	一	一	一	一	一	一	一	一	一
大野郡警察署	二	二	二	一	一	一	一	一	一	一	一	一	一	一
犬飼分署	一	一	一	一	一	一	一	一	一	一	一	一	一	一
日田郡警察署	七	七	七	一	一	一	一	一	一	一	一	一	一	一
玖珠郡警察署	一	一	一	一	一	一	一	一	一	一	一	一	一	一
再掲	三	三	三	一	一	一	一	一	一	一	一	一	一	一
大分市街	七	七	七	一	一	一	一	一	一	一	一	一	一	一
中津市街	三	三	三	一	一	一	一	一	一	一	一	一	一	一
臼杵市街	三	三	三	一	一	一	一	一	一	一	一	一	一	一
其他	三	三	三	一	一	一	一	一	一	一	一	一	一	一
合計	一四	一四	一四	五	五	五	五	五	五	五	五	五	五	五
二十四年	一四	一四	一四	五	五	五	五	五	五	五	五	五	五	五

〇五四

二十一年	九	九	九	一	一	一	一	一	一	一	一	一	一	一
二十二年	二六	二六	二六	三	三	三	三	三	三	三	三	三	三	三
二十三年	一五	一五	一五	二	二	二	二	二	二	二	二	二	二	二
合計	二六	二六	二六	四	四	四	四	四	四	四	四	四	四	四

第三十九 警察上保護ノ雜事二

署名	事故	乘		兒		迷		途上發病者		瘋癲者	
		警吏	民人	警吏	民人	警吏	民人	警吏	民人	警吏	民人
大分郡警察署	四	四	四	一	一	一	一	一	一	一	一
鶴崎分署	三	三	三	一	一	一	一	一	一	一	一
速見郡警察署	一	一	一	一	一	一	一	一	一	一	一
別府分署	一	一	一	一	一	一	一	一	一	一	一
日出分署	一	一	一	一	一	一	一	一	一	一	一
東國東郡警察署	四	四	四	一	一	一	一	一	一	一	一
西國東郡警察署	〇	〇	〇	一	一	一	一	一	一	一	一
下毛郡警察署	三	三	三	一	一	一	一	一	一	一	一
宇佐郡警察署	一	一	一	一	一	一	一	一	一	一	一
長洲分署	二	二	二	一	一	一	一	一	一	一	一
北海郡警察署	二	二	二	一	一	一	一	一	一	一	一
佐賀關分署	二	二	二	一	一	一	一	一	一	一	一
南海郡警察署	二	二	二	一	一	一	一	一	一	一	一
直入郡警察署	二	二	二	一	一	一	一	一	一	一	一
合計	二六	二六	二六	一〇	一〇	一〇	一〇	一〇	一〇	一〇	一〇
二十四年	二六	二六	二六	一〇	一〇	一〇	一〇	一〇	一〇	一〇	一〇

〇五五

署名	事務	説諭ニ服シ口論ヲ止メシ者		遺失アリシ		埋藏シアリシ		盜賊ノ拾置	
		總數	男	總數	男	總數	男	總數	男
大分郡警察署	鶴崎分署	四六六	三六〇	三三	三三	〇	〇	二	二
速見郡警察署	別府分署	〇四三	〇〇〇	一	一	〇	〇	一	一
日出分署	日出分署	四三〇	四三〇	〇	〇	〇	〇	〇	〇
東國東郡警察署	日出分署	三三六	三三六	〇	〇	〇	〇	〇	〇
西國東郡警察署	日出分署	三二四	三二四	〇	〇	〇	〇	〇	〇
下毛郡警察署	日出分署	九八八	八五三	〇	〇	〇	〇	〇	〇
宇佐郡警察署	宇佐分署	四〇九	三三九	〇	〇	〇	〇	〇	〇
長洲分署	長洲分署	一六一	一五八	〇	〇	〇	〇	〇	〇
北海部郡警察署	北海部分署	四三三	三七九	〇	〇	〇	〇	〇	〇
佐賀關分署	佐賀關分署	二四五	二一〇	〇	〇	〇	〇	〇	〇
南海部郡警察署	南海部分署	七三三	六六六	〇	〇	〇	〇	〇	〇
直入郡警察署	直入分署	四四六	三八八	〇	〇	〇	〇	〇	〇
久住分署	久住分署	四	三	〇	〇	〇	〇	〇	〇
大野郡警察署	大野分署	三二七	二九七	〇	〇	〇	〇	〇	〇

〇五七

第四十

警察上保護ノ雜事三

年	全管合計	日杵市街	中津市街	大分市街	再掲	玖珠郡警察署	日田郡警察署	犬飼分署	大野郡警察署	久住分署	棄兒		迷兒		途上發病者		瘋癲者		
											男	女	男	女	男	女	男	女	
二十一年	四〇	四〇	一	一	一	一	一	一	一	一	一	一	一	一	一	一	一	一	一
二十二年	三六	三六	一	一	一	一	一	一	一	一	一	一	一	一	一	一	一	一	一
二十三年	三三	三三	一	一	一	一	一	一	一	一	一	一	一	一	一	一	一	一	一
二十四年	五九	五九	一	一	一	一	一	一	一	一	一	一	一	一	一	一	一	一	一
總計	一四〇	一四〇	四	四	四	四	四	四	四	四	四	四	四	四	四	四	四	四	四

〇五六

署名	事故	總數		漂着セシ		物件		諸備		任犬		總難破船	
		吏	民	吏	民	吏	民	吏	民	吏	民	吏	民
大分郡警察署	鶴崎分署	三	六	二	三	一	三	一	三	一	三	一	三
遠見郡警察署	別府分署	一	三	一	二	一	一	一	一	一	一	一	一
日出分署	日出分署	一	一	一	一	一	一	一	一	一	一	一	一
東國東郡警察署	東國東郡警察署	二	一	二	一	二	一	二	一	二	一	二	一
西國東郡警察署	西國東郡警察署	一	一	一	一	一	一	一	一	一	一	一	一
下毛郡警察署	下毛郡警察署	三	二	三	二	三	二	三	二	三	二	三	二
宇佐郡警察署	宇佐郡警察署	二	七	二	五	二	四	二	五	二	四	二	五
長洲分署	長洲分署	四	五	四	三	四	二	四	三	四	二	四	三
北海部郡警察署	北海部郡警察署	二	四	二	一	二	一	二	一	二	一	二	一
佐賀關分署	佐賀關分署	二	六	二	三	二	一	二	一	二	一	二	一
南海部郡警察署	南海部郡警察署	三	七	三	二	三	二	三	二	三	二	三	二
直入郡警察署	直入郡警察署	三	七	三	二	三	二	三	二	三	二	三	二
久住分署	久住分署	三	七	三	二	三	二	三	二	三	二	三	二
大野郡警察署	大野郡警察署	一	一	一	一	一	一	一	一	一	一	一	一
犬飼分署	犬飼分署	一	一	一	一	一	一	一	一	一	一	一	一
日田郡警察署	日田郡警察署	一	一	一	一	一	一	一	一	一	一	一	一
玖珠郡警察署	玖珠郡警察署	一	一	一	一	一	一	一	一	一	一	一	一
再掲	再掲	一	一	一	一	一	一	一	一	一	一	一	一
大分市街	大分市街	五	一	四	一	一	一	一	一	一	一	一	一

〇五九

第四十一

警察士保護ノ雜事四

署名	事故	總數		說論ニ服シ口論ヲ止メシ者		遺失アリシ		埋藏シアリシ		盜賊ノ拾置シ	
		吏	民	吏	民	吏	民	吏	民	吏	民
犬飼分署	犬飼分署	三	七	一	一	一	一	一	一	一	一
日田郡警察署	日田郡警察署	二	一〇	一	一	一	一	一	一	一	一
玖珠郡警察署	玖珠郡警察署	三	七	一	一	一	一	一	一	一	一
再掲	再掲	三	七	一	一	一	一	一	一	一	一
大分市街	大分市街	三	七	一	一	一	一	一	一	一	一
中津市街	中津市街	二	八	一	一	一	一	一	一	一	一
日杵市街	日杵市街	三	七	一	一	一	一	一	一	一	一
其他	其他	一	七	一	一	一	一	一	一	一	一
全管合計	全管合計	四〇	七〇	一〇	一〇	一〇	一〇	一〇	一〇	一〇	一〇
二十一年	二十一年	八〇	一〇	一〇	一〇	一〇	一〇	一〇	一〇	一〇	一〇
二十二年	二十二年	一〇	一〇	一〇	一〇	一〇	一〇	一〇	一〇	一〇	一〇
二十三年	二十三年	一〇	一〇	一〇	一〇	一〇	一〇	一〇	一〇	一〇	一〇
二十四年	二十四年	一〇	一〇	一〇	一〇	一〇	一〇	一〇	一〇	一〇	一〇

〇五八

年	全管合計	署名																	
		西國東郡警察署	下毛郡警察署	宇佐郡警察署	長洲分署	北海部郡警察署	佐賀關分署	南海部郡警察署	直入郡警察署	久住分署	大野郡警察署	犬飼分署	日田郡警察署	玖珠郡警察署	再掲	大分市街	中津市街	日杵市街	其他
二十一年	一八七四	一五	七六六	二二六	三三六	九八	一五六	三三	一五五	二二	二二	二二	二二	一四	一四	一五	二七	二七	三九四
二十二年	五五四三	一五	七六六	二二六	三三六	九八	一五六	三三	一五五	二二	二二	二二	二二	一四	一四	一五	二七	二七	三九四
二十三年	四五四三	一五	七六六	二二六	三三六	九八	一五六	三三	一五五	二二	二二	二二	二二	一四	一四	一五	二七	二七	三九四
二十四年	三九四三	一五	七六六	二二六	三三六	九八	一五六	三三	一五五	二二	二二	二二	二二	一四	一四	一五	二七	二七	三九四
合計	一〇六六	一五	七六六	二二六	三三六	九八	一五六	三三	一五五	二二	二二	二二	二二	一四	一四	一五	二七	二七	三九四

一〇六一

### 第四十二 警察上保護ノ雜事五

署名	戸籍不注意ノ家ノ告知セシメ件		道路橋梁ノ破壊又ハ丘岳等崩潰ニ至ラントセシメテ注意防止ノ件		危険ノ所爲ヲ保護セシメ件		車馬其他街衢ニ於ケル困難者ヲ保護セシメ件	
	總數	吏警	總數	吏警	總數	吏警	總數	吏警
大分郡警察署	一〇五	一〇五	一三三	一三三	一〇四	一〇四	一三	一三
鶴崎分署	一三三	一三三	三六	三六	二八	二八	一九	一九
速見郡警察署	三三	三三	八一	八一	五六	五六	二四	二四
別府分署	一五三	一五三	八四	八四	五九	五九	二二	二二
日出分署	一八六	一八六	二九	二九	一八	一八	五九	五九
東國東郡警察署	一八七	一八七	五〇	五〇	三三	三三	八八	八八

年	全管合計	署名																	
		西國東郡警察署	下毛郡警察署	宇佐郡警察署	長洲分署	北海部郡警察署	佐賀關分署	南海部郡警察署	直入郡警察署	久住分署	大野郡警察署	犬飼分署	日田郡警察署	玖珠郡警察署	再掲	大分市街	中津市街	日杵市街	其他
二十一年	三九六	一〇	一〇	一〇	一〇	一〇	一〇	一〇	一〇	一〇	一〇	一〇	一〇	一〇	一〇	一〇	一〇	一〇	一〇
二十二年	二六八	一〇	一〇	一〇	一〇	一〇	一〇	一〇	一〇	一〇	一〇	一〇	一〇	一〇	一〇	一〇	一〇	一〇	一〇
二十三年	四四	一〇	一〇	一〇	一〇	一〇	一〇	一〇	一〇	一〇	一〇	一〇	一〇	一〇	一〇	一〇	一〇	一〇	一〇
二十四年	一五	一〇	一〇	一〇	一〇	一〇	一〇	一〇	一〇	一〇	一〇	一〇	一〇	一〇	一〇	一〇	一〇	一〇	一〇
合計	一〇六六	一〇	一〇	一〇	一〇	一〇	一〇	一〇	一〇	一〇	一〇	一〇	一〇	一〇	一〇	一〇	一〇	一〇	一〇

〇六〇



署名	監視者可旅行中謹守シ旅費還納者		全上旅行中監視犯則ノ者		全上旅行中餘罪ヲ犯セシ者	
	總數	男	總數	男	總數	男
西國東郡警察署	5					
下毛郡警察署						
宇佐郡警察署						
長洲分署						
北海郡警察署						
佐賀關分署						
南海郡警察署	2					
直入郡警察署	2					
久住分署						
大野郡警察署						
犬飼分署						
日田郡警察署						
玖珠郡警察署						
再掲						
大分市街	2					
中津市街						
臼杵市街						
其他	3					
全管合計	14	7	2	2	2	2
二十四年	8	8				

年	二十一年	二十二年	二十三年
總數	25	23	23
男	15	13	13
女	7	7	7
全上旅行中監視犯則ノ者			
全上旅行中餘罪ヲ犯セシ者			

第四十五 民事裁判公力執行

署名	裁判所ノ命令ニヨリ		裁判所ノ照會ニヨリ		計
	裁判所ノ命令ニヨリ	裁判所ノ照會ニヨリ	裁判所ノ命令ニヨリ	裁判所ノ照會ニヨリ	
大分郡警察署					
鶴崎分署					
速見郡警察署					
別府分署					
日出分署					
東國東郡警察署					
西國東郡警察署					
下毛郡警察署					
宇佐郡警察署					
長洲分署					
北海郡警察署					
佐賀關分署					
南海郡警察署					
直入郡警察署					
總計	25	23	25	23	25

署種別	裁判所ノ命令ニヨリ						裁判所ノ照會ニヨリ	計
	地所引渡 ノ拒ムモ	家屋家財 ノ引渡ヲ拒ムモ	建物取毀 ノ拒ムモ	金穀物件 ノ取引ヲ拒ムモ	身代限ノ 揭示ヲ拒ムモ	身代限財産 ノ引渡ヲ拒ムモ		
久住分署								
大野郡警察署								
犬飼分署								
日田郡警察署								
玖珠郡警察署								
合計								
二十一年								
二十二年								
二十三年								
二十四年								
合計								

〇六六

第四十六 傳染病患者ノ一

署名	虎列刺病			腸室扶新病			赤痢病			實布埜利亞病		
	前年 越員	發病	全治死亡	前年 越員	發病	全治死亡	前年 越員	發病	全治死亡	前年 越員	發病	全治死亡
大分郡警察署												
鶴崎分署												

署名	虎列刺病			腸室扶新病			赤痢病			實布埜利亞病		
	前年 越員	發病	全治死亡	前年 越員	發病	全治死亡	前年 越員	發病	全治死亡	前年 越員	發病	全治死亡
速見郡警察署												
別府分署												
日出分署												
東國東郡警察署												
西國東郡警察署												
下毛郡警察署												
宇佐郡警察署												
長洲分署												
北海部郡警察署												
佐賀關分署												
南海部郡警察署												
直入郡警察署												
久住分署												
大野郡警察署												
犬飼分署												

〇六七

署名	虎列刺病		腸室扶斯病		赤痢病		實布埤利亞病	
	前年	本年	前年	本年	前年	本年	前年	本年
日田郡警察署	1	1	1	1	1	1	1	1
玖珠郡警察署	1	1	1	1	1	1	1	1
合計	2	2	2	2	2	2	2	2
二十一年	1	1	1	1	1	1	1	1
二十二年	1	1	1	1	1	1	1	1
二十三年	1	1	1	1	1	1	1	1
二十四年	1	1	1	1	1	1	1	1

第四十七 傳染病患者ノ二

署名	痘瘡病		麻疹病		疫	
	前年	本年	前年	本年	前年	本年
大分郡警察署	1	1	1	1	1	1
鶴崎分署	1	1	1	1	1	1
合計	2	2	2	2	2	2
二十一年	1	1	1	1	1	1
二十二年	1	1	1	1	1	1
二十三年	1	1	1	1	1	1
二十四年	1	1	1	1	1	1

署名	速見郡警察署		別府分署		日出分署		東國東郡警察署		西國東郡警察署		下毛郡警察署		宇佐郡警察署		長洲分署		北海部郡警察署		佐賀關分署		南海部郡警察署		直入郡警察署		久住分署		大野郡警察署		犬飼分署		日田郡警察署		玖珠郡警察署		合計
	前年	本年	前年	本年	前年	本年	前年	本年	前年	本年	前年	本年	前年	本年	前年	本年	前年	本年	前年	本年	前年	本年	前年	本年	前年	本年	前年	本年	前年	本年					
速見郡警察署	1	1	1	1	1	1	1	1	1	1	1	1	1	1	1	1	1	1	1	1	1	1	1	1	1	1	1	1	1	1	1	1			
別府分署	1	1	1	1	1	1	1	1	1	1	1	1	1	1	1	1	1	1	1	1	1	1	1	1	1	1	1	1	1	1	1	1			
日出分署	1	1	1	1	1	1	1	1	1	1	1	1	1	1	1	1	1	1	1	1	1	1	1	1	1	1	1	1	1	1	1	1	1		
東國東郡警察署	1	1	1	1	1	1	1	1	1	1	1	1	1	1	1	1	1	1	1	1	1	1	1	1	1	1	1	1	1	1	1	1	1		
西國東郡警察署	1	1	1	1	1	1	1	1	1	1	1	1	1	1	1	1	1	1	1	1	1	1	1	1	1	1	1	1	1	1	1	1	1	1	
下毛郡警察署	1	1	1	1	1	1	1	1	1	1	1	1	1	1	1	1	1	1	1	1	1	1	1	1	1	1	1	1	1	1	1	1	1	1	
宇佐郡警察署	1	1	1	1	1	1	1	1	1	1	1	1	1	1	1	1	1	1	1	1	1	1	1	1	1	1	1	1	1	1	1	1	1	1	
長洲分署	1	1	1	1	1	1	1	1	1	1	1	1	1	1	1	1	1	1	1	1	1	1	1	1	1	1	1	1	1	1	1	1	1	1	
北海部郡警察署	1	1	1	1	1	1	1	1	1	1	1	1	1	1	1	1	1	1	1	1	1	1	1	1	1	1	1	1	1	1	1	1	1	1	
佐賀關分署	1	1	1	1	1	1	1	1	1	1	1	1	1	1	1	1	1	1	1	1	1	1	1	1	1	1	1	1	1	1	1	1	1	1	
南海部郡警察署	1	1	1	1	1	1	1	1	1	1	1	1	1	1	1	1	1	1	1	1	1	1	1	1	1	1	1	1	1	1	1	1	1	1	
直入郡警察署	1	1	1	1	1	1	1	1	1	1	1	1	1	1	1	1	1	1	1	1	1	1	1	1	1	1	1	1	1	1	1	1	1	1	
久住分署	1	1	1	1	1	1	1	1	1	1	1	1	1	1	1	1	1	1	1	1	1	1	1	1	1	1	1	1	1	1	1	1	1	1	
大野郡警察署	1	1	1	1	1	1	1	1	1	1	1	1	1	1	1	1	1	1	1	1	1	1	1	1	1	1	1	1	1	1	1	1	1	1	
犬飼分署	1	1	1	1	1	1	1	1	1	1	1	1	1	1	1	1	1	1	1	1	1	1	1	1	1	1	1	1	1	1	1	1	1	1	
日田郡警察署	1	1	1	1	1	1	1	1	1	1	1	1	1	1	1	1	1	1	1	1	1	1	1	1	1	1	1	1	1	1	1	1	1	1	
玖珠郡警察署	1	1	1	1	1	1	1	1	1	1	1	1	1	1	1	1	1	1	1	1	1	1	1	1	1	1	1	1	1	1	1	1	1	1	
合計	21	21	21	21	21	21	21	21	21	21	21	21	21	21	21	21	21	21	21	21	21	21	21	21	21	21	21	21	21	21	21	21	21	21	
二十一年	1	1	1	1	1	1	1	1	1	1	1	1	1	1	1	1	1	1	1	1	1	1	1	1	1	1	1	1	1	1	1	1	1	1	
二十二年	1	1	1	1	1	1	1	1	1	1	1	1	1	1	1	1	1	1	1	1	1	1	1	1	1	1	1	1	1	1	1	1	1	1	
二十三年	1	1	1	1	1	1	1	1	1	1	1	1	1	1	1	1	1	1	1	1	1	1	1	1	1	1	1	1	1	1	1	1	1	1	
二十四年	1	1	1	1	1	1	1	1	1	1	1	1	1	1	1	1	1	1	1	1	1	1	1	1	1	1	1	1	1	1	1	1	1	1	



第四十八 火災ニ罹リシ家

署名	全戸焼失セシ家				全戸焼失ニ至ラザリシ家				直チニ消止メシ家				焼失セシ家ノ坪數	
	總數	失火	放火	不審火及雷火	延燒	總數	失火	放火	不審火及雷火	延燒	總數	失火		放火
大分郡警察署	5	14	1	0	2	1	7	0	0	0	0	4	0	0
鶴崎分署	2	0	0	0	0	0	0	0	0	0	0	0	0	0
速見郡警察署	7	0	0	0	6	0	0	0	0	0	0	0	0	0
別府分署	6	9	0	0	6	0	0	0	0	0	0	0	0	0
日出分署	0	5	0	0	0	0	0	0	0	0	0	0	0	0
東國東郡警察署	6	6	0	0	6	0	0	0	0	0	0	0	0	0
西國東郡警察署	1	6	0	0	1	0	0	0	0	0	0	0	0	0
下毛郡警察署	3	5	0	0	3	0	0	0	0	0	0	0	0	0
宇佐郡警察署	1	2	0	0	1	0	0	0	0	0	0	0	0	0
長洲分署	4	0	0	0	4	0	0	0	0	0	0	0	0	0
北海部郡警察署	8	9	0	0	8	0	0	0	0	0	0	0	0	0
佐賀關分署	0	8	0	0	0	0	0	0	0	0	0	0	0	0
南海部郡警察署	2	4	0	0	2	0	0	0	0	0	0	0	0	0
直入郡警察署	3	6	0	0	3	0	0	0	0	0	0	0	0	0
久住分署	8	4	0	0	8	0	0	0	0	0	0	0	0	0
大野郡警察署	0	8	0	0	0	0	0	0	0	0	0	0	0	0
犬飼分署	0	8	0	0	0	0	0	0	0	0	0	0	0	0
日田郡警察署	0	3	0	0	0	0	0	0	0	0	0	0	0	0
玖珠郡警察署	0	3	0	0	0	0	0	0	0	0	0	0	0	0
總數	37	93	11	0	36	1	51	1	0	1	3	4	0	0

〇七〇

第四十九 火災ノ原由

再掲	全管合計	再掲				其他
		大分市街	中津市街	日杵市街	其他	
二十一年	68	1	0	0	67	
二十二年	120	1	0	0	119	
二十三年	140	0	0	0	140	
二十四年	150	1	0	0	149	
二十五年	182	1	0	0	181	
合計	660	4	0	0	656	

原由	二十五年	二十四年	二十三年	二十二年	二十一年
電	0	3	0	0	0
炊灰埋	1	1	0	0	0
暖灰埋	1	1	0	0	0
火用	1	1	0	0	0
竈	1	1	0	0	0
火	1	1	0	0	0
合計	5	7	0	0	0

〇七〇



署名	組數	人員	器									
			總	櫛	子	ポンプ	龍吐水	水桶	大鼓	鷲口	雜具	
大分郡警察署	九五	四,四一六	一三五	一〇〇	〇	二	一三三	二,〇九七			八四五	一,八三三
鶴崎分署	六一	二,九八五	六	〇			六	一,三三四			三五六	一九〇八
速見郡警察署	一一	四四五	二				二	三三四			八〇	一七三
別府分署	二二	一,三二一	九				二	五二八			一九八	八四五
日出分署	二〇	八七三	元				〇	六四八			二〇	六五三
東國東郡警察署	三三	二,五三三	一三三				〇	一,八三三			三三四	一,六〇四
西國東郡警察署	四	一,七九	六				〇	九三五			四八六	六四
下毛郡警察署	五	一,七三三	六				〇	九〇三			五二	一,四四七
宇佐郡警察署	一八	七三三	七				〇	四一六			一五九	七四
長洲分署	五	一九四	一				〇	一五三			二五	九〇
北海郡警察署	八	六八七	一八七				〇	二,二九三			四五	二,九一八
佐賀關分署	二六	一,一九七	六				〇	一,四二七			一九二	六〇六
南海郡警察署	九	六四四	六				〇	二,五三七			八七九	四,三三
直入郡警察署	六	三,〇三四	六				〇	六七九			一,六四二	一,五三
久住分署	四	一,九二七	一〇一				〇	四三四			六七二	三六八
大野郡警察署	四〇	八,〇四〇	六〇				〇	二,〇六九			一,七二五	三,〇三
犬飼分署	三	二,三八七	二四				〇	八六			二九一	一,四七
日田郡警察署	七	三,〇	七				〇	二二			五八	七
玖珠郡警察署	一六	九六三	一六				〇	五九五			三三	七
再掲												
大分市街	四	二六一	四				〇	八〇			三	一六四

全管	合計	中津市街		其他
		日	中	
二十一年	七六六	八八五	一三三	三
二十二年	八〇三	八九五	一〇三	三
二十三年	六六六	四,五八八	八九五	三
二十四年	八八〇	四,八八	一〇三	三
合計	九〇五	二,三三五	二七	三

第五十一 貸坐敷娼妓開廢業

地名	貸坐敷				娼妓			
	越員	開業	廢業	現員	越員	開業	廢業	現員
速見郡別府村	二七	一	九	一九	四	一	二	二七
速見郡濱脇村	四	二	一	三	二	一	一	三
大分郡西大分町	一	一	一	一	三	四	一	八
北海郡佐賀關町	一	一	一	一	二	三	四	八
北海郡下ノ江村	四	二	一	三	二	三	四	八
合計	四三	五	二二	三六	一〇三	五	二六	四七
二十二年	五〇	八	八	四三	一〇	六	三	一〇
二十三年	五〇	六	八	四三	一〇	六	三	一〇
二十四年	四三	九	八	四三	一〇	六	三	一〇

署名	組數	人員	器													
			總	櫛	子	ポン	ノ	龍吐水	水	桶	大	鼓	鷺	口	雜	具
大分郡警察署	九	四四六	一三五	一〇〇	二〇	二	二	二〇九七	一四三	一	八四五	一八三				
鶴崎分署	六	二九五	六	七〇	二		二	一、三〇	二	三五六	一九〇八					
速見郡警察署	三	四四	二	二	二		二	二	二	八〇	一七三					
別府分署	三	一、三二	九	二	二		二	二	二	一九八	八〇					
日出分署	二	八七三	元	元	二		二	二	二	二〇〇	二〇					
東國東郡警察署	三	二、五三	一三	六	二		二	二	二	二、八三	三三					
西國東郡警察署	五	一、七九	一三	六	二		二	二	二	九三	四八					
下毛郡警察署	五	一、七三	九	六	二		二	二	二	九〇	四六					
宇佐郡警察署	一	七三	七	六	二		二	二	二	一、五九	五六					
長洲分署	五	一、九	一	六	二		二	二	二	二、五	一、四七					
北海部郡警察署	八	六八七	一八	七	二		二	二	二	二、九	四、五					
佐賀關分署	二	一、九七	六	七	二		二	二	二	一、四	一、九					
南海部郡警察署	九	六四五	六	三	二		二	二	二	二、五	八、七					
直入郡警察署	六	三、〇	六	三	二		二	二	二	六、七	一、六					
久住分署	四	一、九七	一〇	二	二		二	二	二	四、〇	一、七					
大野郡警察署	一	八、〇	六	〇	二		二	二	二	二、〇	一、七					
犬飼分署	三	二、八七	一	四	二		二	二	二	八、六	二、九					
日田郡警察署	三	三、〇	三	〇	二		二	二	二	二、二	五、八					
玖珠郡警察署	七	九、二	七	七	二		二	二	二	二、二	五、八					
再掲	一	二、六	一	四	二		二	二	二	二、六	一、六					
大分市街	四	二、六	一	四	二		二	二	二	二、六	一、六					

全管合計	中津市街	日杵市街	其他	貸坐				娼妓							
				越員	開業	廠業	現員	越員	開業	廠業	現員				
二一一年	七、八六	八、八五	八、八五	九、〇五	四、七、八	一、三、七	一、六、二	一、〇、九	九、八	一、〇、九	二、〇、九	一、四、一	九、八	二、〇、九	二、四、八
二一二年	八、〇三	八、九五	八、八五	九、〇五	三、九、六	一、三、五	一、五、八	一、九、八	九、八	一、九、八	二、〇、九	一、四、一	九、八	二、〇、九	二、四、八
二一三年	六、三八	八、九五	八、八五	九、〇五	三、三、〇	一、三、六	一、六、二	一、〇、九	九、八	一、九、八	二、〇、九	一、四、一	九、八	二、〇、九	二、四、八
二一四年	八、八〇	八、九五	八、八五	九、〇五	四、六、七	一、三、六	一、六、二	一、〇、九	九、八	一、九、八	二、〇、九	一、四、一	九、八	二、〇、九	二、四、八

第五十一 貸坐數娼妓開廢業

地名	貸坐				娼妓			
	越員	開業	廠業	現員	越員	開業	廠業	現員
速見郡別府村	七	一	九	一九	四	一	一	一
速見郡濱脇村	四	二	一	三	二	一	一	一
大分郡西大分町	一	一	一	一	一	一	一	一
北海部郡佐賀關町	一	一	一	一	一	一	一	一
北海部郡下ノ江村	四	二	一	三	二	一	一	一
合計	三三	五	二二	三六	一〇	三	三	三
二一二年	五〇	八	八	五〇	一〇	三	三	三
二一三年	五〇	六	八	四三	一〇	三	三	三
二一四年	四三	九	八	三三	一〇	三	三	三