

一 小學校授業者ノ月俸額ハ左表ノ範圍内ニ就キ適宜之ヲ規定スヘシ
但獎勵ノ爲メ各等範圍内ニ就キ等差ヲ設ケ又ハ増給年限等ヲ定ムル等適宜ナルヘシ

高等小學校授業者	尋常小學校授業者	小學簡易科助手
八圓以下	六圓以下	三圓以下
六圓以上	三圓以上	一圓以上

一 小學校授業者小學簡易科助手ノ旅費額並ニ俸給旅費ノ支給方法ハ管理者ニ於テ適宜之ヲ規定スヘシ

○達甲第貳拾三號(明治二十年三月二日)

(郡區役所 戸長役場)

町村立小學校職員任用規則別紙之通改定ス
第一條 町村立小學校職員任用規則
但學校長ノ俸給ニ關シテハ一定ノ標準ナシ

資格	地方免許狀及高等師範學校卒業證書有スルモノ	小學高等科教授免許狀有スルモノ	中等師範學校卒業證書有スルモノ	小學中等科教員免許狀有スルモノ	初等師範學校卒業證書有スルモノ	小學簡易科教員免許狀及小學初等科免許狀有スルモノ
----	-----------------------	-----------------	-----------------	-----------------	-----------------	--------------------------

俸給 三等下級俸 四等下級俸 四等下級俸 五等上級俸 五等中級俸 五等下級俸

第二條 某科教員免許狀有スルモノハ其擔當學科ノ難易及授業時間ノ多少ニ應シ全科ノ免許狀有スルモノハ相當以下ノ俸額ヲ適宜支給スヘシ

第三條 町村立小學校校長訓導ノ四等俸以下ヲ受クルモノハ在職二年三等俸以上ヲ受ケルモノハ在職三年ヲ踰ユルニ非サレハ増給スルヲ得ズ

第四條 町村立小學校長若クハ訓導ノ任用ヲ請フトキハ管理者ニ於テ適當ノ人物ヲ撰ビ第一号書式ニ依リ知事ニ開申ス

第五條 管理ニ屬スル者ハ郡區長ヲ經由スヘシ
但戸長ノ管理ニ於テ其人物ヲ得カタクキ場合ニ於テハ第二號書式ニ依リ前條ノ手續ヲナスヘシ

第六條 甲學區學校在勤ノモノヲ乙學區學校ニ轉任ヲ請フトキハ第三號書式ニ依リ甲乙管理者連署前條ノ手續ヲナスヘシ
但他郡區ニ轉任ヲ請フトキハ戸長ノ管理ニ屬スルモノハ甲乙郡區長ヲ經由スヘシ

第七條 現在ノ月俸額ヲ増減セントスルトキハ第四號書式ニ依リ事由ヲ詳具シ前條ノ手續ヲナスヘシ

第八條 現任者辭職願出ルトキハ管理者ニ於テ其事由ヲ取調之ニ意見書ヲ付シ後任者申請書面ト同時ニ差出スヘシ

第一但後任者其人ナキトキハ本文意見書ニ其事由ヲ具スヘシ

第一號

何々任用之儀ニ付開申

府縣郡區町村番地族籍

氏

名

生年月

一學業

修學ノ場所教師年月學科等ヲ詳記スヘシ但卒業証書若クハ免許狀ヲ有スルモノハ其寫ヲ添フヘシ

一職務

官任職業等履歷ノ年月及月俸等ヲ詳記スヘシ

一賞罰

賞罰ニ關スル事故年月等ヲ詳記スヘシ

年

月 日

右何等何級俸ヲ給シ何々學校何々ニ御任用相成度此段開申候也

管理者官氏

名印

第二號

何々撰任之儀ニ付開申

一學業

學校長ニハ除ク

何學科ヲ教授シ得ルモノ

右何等何級俸ヲ以テ何學校何々トシテ可然人物御撰任相成度此段開申候也

年 月 日

知事 當

管理者官氏

名印

第三號

何々轉任之儀ニ付開申

現今何等何級俸

年 月 日

右何等何級俸ヲ給シ何學校何々ニ轉任相成度此段開申候也

官氏 全

名 名印

管理者官氏 全

名印

第四號

月俸增(減)額之儀ニ付開申

現今何等何級俸

年 月 日

右何々之儀ニ付自今何等何級俸ニ増(減)額相成度此段開申候也

官氏 管理者官氏

名 名印

知事 當

○達甲第二十六号(明治二十年三月七日)

(郡區役所 戸長役場)

町村立諸學校ニシテ其等位ノ町村立小學校ニ準スヘキ學校ノ校長訓導ノ俸給旅費額

並其支給法ハ本年當廳達甲第貳拾貳号ニ其任用手續ハ達甲第貳拾三号ニ準據スヘシ

○達甲第二十七号(明治二十年三月七日) (郡區役所 戸長役場)

町村立小學校及等位ノ之ニ準スヘキ町村立諸學校ノ授業生並小學校簡易科ノ助手ハ戸

長ノ申請ニ依リ郡區長之ヲ任免シ郡區長ノ管理ニ屬スルモノハ該官ニ於テ直ニ之ヲ
任免シ三ヶ月毎ニ取纏メ當廳ニ届出ヘシ
但任免ノ節ハ左式ノ辭令書ヲ交付スヘシ
小奉書四ツ切

(某學校授業生)(某小學簡易科助
手)

何ノ誰

(依願)何郡(區)某(小)學校授業生

(某小學簡易科助手)申付候事(差
免候事)

(月俸何圓)

年月日 某郡(區)役所

官
長
官
長
官
長

管
理
官
長

官
長

朕中學校令ヲ裁可シ茲ニ之ヲ公布セシム

御名 御璽

明治十九年四月九日

內閣總理大臣伯爵伊藤博文

文部大臣 森 有禮

勅令第拾五號

中學校令

第壹條 中學校ハ實業ニ就カント欲シ又ハ高等ノ學校ニ入ラント欲
スルモノニ須要ナル教育ヲ爲ス所トス

第貳條 中學校ヲ分ケテ高等尋常ノ二等トス高等中學校ハ文部大臣
ノ管理ニ屬ス

第參條 高等中學校ハ法科醫科工科文科理科農業商業等ノ分科ヲ設

クルコトヲ得

○文部省告示第六號 (明治二十年八月十九日)

明治十九年四月勅令第十五號中學校令第三條高等中學校ノ醫科ヲ教授スル所ヲ醫學部トシ第一ヨリ第五ニ至ル各高等中學校ニ之ヲ設ク第二高等中學校醫學部ハ仙臺ニ第三高等中學校醫學部ハ岡山ニ第四高等中學校醫學部ハ金澤ニ置キ第一第五高等中學校醫學部ノ位置ハ追テ之ヲ定ム

○文部省告示第八号 (明治二十年九月廿七日)

本年八月文部省告示第六号中第一高等中學校醫學部ハ千葉ニ之ヲ置ク

○文部省告示第七號 (明治二十年八月廿七日)

本年八月文部省告示第六號中第五高等中學校醫學部ハ長崎ニ之ヲ置ク

第四條 高等中學校ハ全國北海道沖繩ヲ除ク五區ニ分畫シ每區ニ壹箇所ヲ設置ス其區域ハ文部大臣ノ定ムル所ニ依ル

○文部省告示第十號 (明治二十年十月十九日)

明治十九年四月勅令第十五号中學校令第四條高等中學校生徒ノ定員左ノ如シ

但第一高等中學校本科豫科生徒ハ現今定員ニ超過スルヲ以テ明治二十三年九月ヲ期シ定員ニ相當セシムヘシ

高等中學校生徒定員

本科 九百貳拾人

第一高等中學校

豫科 四百人

計千三百貳拾人

本科 四百六拾人

第二高等中學校

豫科 貳百人

計六百六拾人

本科 千百五拾人

第三高等中學校

豫科 四百人

計千五百五拾人
 本科 四百六拾人
 豫科 貳百人
 計六百六拾人
 本科 六百九拾人
 豫科 四百人
 計千九拾人

第四高等中學校
 第五高等中學校

○文部省告示第十五號 (明治二十年) 十一月二十八日

高等中學校豫科生徒ノ員數不足ノ場合ニ於テハ當分ノ内豫科補充生ヲ入學セシムルコトアルヘシ但其學科及程度ハ尋常中學校第二級若クハ第二級及第一級ノ學科及程度ニ據ルヘシ

○文部省告示第三號 (明治十九年) 十一月卅日

勅令第十五號中學校令第四條ニ基キ高等中學校ノ設置區域ヲ定ムルコト左ノ如シ

第一條 高等中學校ノ設置區域

第一條 高等中學校ノ設置區域左ノ如シ

第一區 東京府 神奈川縣 埼玉縣 千葉縣 茨城縣 群馬縣

第二區 栃木縣 愛知縣 靜岡縣 山梨縣 長野縣

第三區 宮城縣 福島縣 岩手縣 青森縣 山形縣 秋田縣

第四區 京都府 大坂府 兵庫縣 奈良縣 三重縣 滋賀縣

第五區 岐阜縣 鳥取縣 島根縣 岡山縣 廣島縣 山口縣

第六區 和歌山縣 德島縣 愛媛縣 高知縣

第七區 香川縣 高松縣 愛媛縣 高知縣

第八區 德島縣 高知縣

第九區 高知縣

第十區 高知縣

二十年(十二
 月)告示第十
 二號ヲ以テ奈
 良縣ヲ加フ

新瀉縣

福井縣

石川縣

富山縣

第五區

長崎縣

福岡縣

大分縣

佐賀縣

熊本縣

宮崎縣

鹿兒島縣

第二條 高等中學校ノ位置第一區ハ東京第三區ハ京都第四區ハ金澤トシ第二區第五

區ハ追テ之ヲ定ム

○文部省告示第四號 (明治十九年十二月九日)

文部省告示第三號高等中學校ノ設置區域第三條高等中學校ノ位置第二區ハ仙臺トス

○文部省告示第二號 (明治二十年四月十五日)

明治十九年十一月 文部省告示第三號高等中學校ノ設置區域第二條高等中學校ノ位置第

五區ハ熊本縣本縣及熊本縣下郡ニ於テ

○文部省告示第三號 (明治二十年四月十八日)

今般高等中學校設置區域第二區内仙臺及第四區内金澤ニ高等中學校ヲ設置シ仙臺ニ

設置スルモノヲ第二高等中學校ト稱シ金澤ニ設置スルモノヲ第四高等中學校ト稱ス

○文部省告示第五號 (明治二十年五月三十日)

今般高等中學校設置區域第五區内熊本ニ高等中學校ヲ設置シ第五高等中學校ト稱ス

第五條 高等中學校ノ經費ハ國庫ヨリ之ヲ支辨シ又ハ國庫ト該校設

置區域内ニ在ル府縣ノ地方稅トニ依リ之ヲ支辨スルコトアルヘシ

但此場合ニ於テハ其管理及經費分擔ノ方法等ハ別ニ之ヲ定ムヘシ

シ

朕高等中學校經費支辨ノ件ヲ裁可シ茲ニ之ヲ公布セシム

御名 御璽

明治二十年八月一日

內閣總理大臣伯爵伊藤博文
內務大臣伯爵山縣有朋
文部大臣子爵森有禮

勅令第四拾號

中學校令第五條ニ依リ高等中學校ノ經費ヲ國庫金ト地方稅トヲ以テ支辨スル場合ニ於テハ該學校設置區域内ニ在ル府縣地方稅ノ負擔總額ハ當分ノ内文部大臣之ヲ定メ各府縣分擔額ハ府縣知事協議ノ上之ヲ査定シ府縣常置委員ノ互撰ヲ以テ各委員三名ヲ出シテ之ヲ議定シ其徵收方法ハ各府縣會ニ於テ議定ス可シ但地方稅ノ負擔額ハ該學校經費總額ノ二分ノ一ヲ超過スルコトヲ得ス

○文部省令第八號(明治二十年八月十三日)

中學校令第五條ニ依リ明治二十一年度高等中學校經費ハ國庫金ト地方稅トヲ支辨ト

シ該學校設置區域内府縣地方稅ノ負擔總額ヲ定ムルコト左ノ如シ

△印ハ朱書

○第一高等中學校

金四萬五千圓

△金四萬五千圓 國庫金

第二高等中學校

△金貳萬五千圓 地方稅

△金貳萬五千圓

國庫金

第三高等中學校

△金三萬貳千五百圓 地方稅

△金三萬貳千五百圓

國庫金

第四高等中學校

△金貳萬貳千五百圓 地方稅

△金貳萬貳千五百圓

國庫金

第五高等中學校

△金貳萬五千圓 地方稅

△金貳萬五千圓

國庫金

計金拾五萬圓

地方稅

第六條 尋常中學校ハ各府縣ニ於テ便宜之ヲ設置スルコトヲ得但其地方稅ノ支辨又ハ補助ニ係ルモノハ各府縣一箇所ニ限ルヘシ

第七條 中學校ノ學科及其程度ハ文部大臣ノ定ムル所ニ依ル

○文部省令第十六號(明治十九年七月一日)

勅令第十五號中學校令第七條ニ基キ高等中學校ノ學科及其程度ヲ定ムルコト左ノ如

高等中學校ノ學科及其程度

第一條 高等中學校ノ學科ハ國語漢文第一外國語第二外國語羅旬語地理歷史數學動物植物地質礦物物理化學天文地理醫學哲學圖畫力學測量及体操トス第一外國語ハ通常英語トシ第二外國語ハ通常獨語若クハ佛語トス

第二條 高等中學校ノ修業年限ハ二ケ年トス

第三條 高等中學校ニ於テハ二級ヲ設ケ每級ノ授業期限ヲ一年トシ一年內ニ於テハ

凡四十週授業スヘキモノトス

第四條 高等中學校ノ各學科授業ノ時數凡左ノ如シ

	第一年	第二年	
國語及漢文	三	三	表中法學醫學工學文學理學トアルハ主トシテ分科大學ヲ指シタルモノナリ
第一外國語	四	四	工學志望生ニハ此科ヲ課セス
第二外國語	五	五	理學志望生ニハ此科ヲ課セス
羅旬語	二	二	工學志望生ニハ此科ヲ課セス
地理	三	三	醫學志望生ニハ此科ヲ課セス
歷史	三	六	醫學志望生ニハ此科ヲ課セス
數學	三	三	醫學志望生ニハ此科ヲ課セス
動物及植物	二	七	醫學志望生ニハ此科ヲ課セス

地質及鑛物	二		法學醫學志望生ニハ此科ヲ課セス
物理	五	二	法學志望生ニハ此科ヲ課セス 文字理學志望生ニハ第二年ヲ缺ク
化學	三	五	法學志望生ニハ此科ヲ課セス 文學理學志望生ニハ第二年ニ於テ第一年ノ程度ヲ課ス
天文		一	法學醫學志望生ニハ此科ヲ課セス
理財學		二	法學醫學工學理學志望生ニハ此科ヲ課セス
哲學		三	醫學工學志望生ニハ此科ヲ課セス
圖書	三	六	法學醫學文學志望生ニハ此科ヲ課セス 理學志望生ニハ第二年ニ於テ羅句語ヲ缺クモ ノ、ミニ課ス
力學	二	二	法學醫學文學志望生ニハ此科ヲ課セス 理學志望生ニハ第二年ニ於テ第一年ノ程度ヲ課ス
測量	三	三	法學醫學文學志望生ニハ此科ヲ課セス
体操	三	三	工學理學志望生ニハ此科ヲ課セス

第五條 高等中學校ノ各學科ノ程度左ノ如シ

國語及漢文

漢字交リ文及漢文ノ講讀作文

第一外國語

講讀會話作文翻譯

第二外國語

前項ニ同シ

羅句語

文法講讀

地理

政治地理

歷史

希臘羅馬獨佛英米ノ歷史

數學

平面解折幾何立体解折幾何ノ初步方程式論大意微分積分

動物及植物

醫學動植物學及人体解剖學

地質及礦物

大意

物理

理論及實驗

化學

無機化學有機化學理論實驗及分析

天文

初步

理財學

大意

哲學

心理及論理

圖書

書法幾何及用器書法

力學

運動學及分子固体液体ノ學力

測量

理論及實地演習

体操

兵式体操

第六條 高等中學校ノ第一年級ニ入ルヲ得ヘキモノハ品行端正身體健康年齡滿十

七年以上ニシテ尋常中學校ヲ卒業シタルモノ若クハ之ニ均シキ學力ヲ有スルモノ

トス

第二年級ニ入ルコトヲ得ヘキモノハ品行身体年齡ノ資格前項ニ準シ其級ノ課程ヲ修メ得ヘキ學力ヲ有スルモノトス

第七條 高等中學校ニ於テハ豫科ヲ置クコトヲ得此場合ニ於テハ尋常中學校第三年級以上ノ學科及其程度ニ據ルモノトス

第八條 法科醫科工科文科理科農業商業等ノ分科ニ關スル學科及其程度ハ別ニ之ヲ定ム

○文部省令第九號(明治二十年九月十七日)

明治十九年四月勅令第十五號中學校令第七條ニ基キ高等中學校醫學部ノ學科及其程度ヲ定ムルコト左ノ如シ

高等中學校醫學部ノ學科及其程度

第一條 高等中學校醫學部ノ學科ハ英語、動物學、植物學、物理學、化學、解剖學、組織學、生理學、藥物學、病理學、外科病理學、內科學、外科學、眼科學、產科及婦人科學、裁判醫學、衛生學及体操トス

第二條 高等中學校醫學部ノ修業年限ハ四箇年トス

第三條 高等中學校醫學部ニ於テハ四級ヲ設ケ每級ノ授業期限ヲ一年トシ一年內ニ於テハ凡四十週授業スヘキモノトス

第四條 高等中學校醫學部ノ各學科授業ノ時數凡左ノ如シ

英語	第一年	第二年	第三年	第四年
動物學植物學	三			
物理學	五			
化學	四			
解剖學	六	五		
組織學	三	五		
生理學	三	三		
藥物學	三	三		
病理學	三	三		
外科病理學	四			
內科學	二	二	一四	一二
外科學	二	二	一二	一二
眼科學			三	一
產科及婦人科學				三

裁判醫學衛生學						三
體操	三三	三三	三三	三〇	三〇	三一
計	三〇	三一	三一	三〇	三〇	三一

第五條 高等中學校醫學部ノ各學科ノ程度左ノ如シ

英語

講讀 翻譯

動物學植物學

醫科動物植物學

物理學

理論 實驗

化學

理論 實驗

解剖學

理論 實驗

組織學

理論 實驗

生理學

理論 實驗

藥物學

理論 實驗

病理學

理論 實驗

外科病理學

理論 實驗

內科學

理論 實驗

外科學

理論 實驗

精神病學

小兒病論

診斷學

臨床實習

理論 皮膚病及梅毒病論 繃帶學 醫用器械學 手術論 臨床實習

眼科學

理論 臨床實習

產科及婦人科學

理論 臨床實習

裁判醫學衛生學

理論

体操

兵式体操

第六條 高等中學校醫學部ノ第一年級ニ入ルコトヲ得ヘキモノハ品行端正身體健康
年齡滿十七年以上ニシテ尋常中學校ヲ卒業シタルモノ若クハ之ニ均シキ學力ヲ有
スルモノトス

第三年級以上ニ入ルコトヲ得ヘキモノハ品行身體年齡ノ資格前項ニ準シ其級ノ課

程ヲ修メ得ヘキ學力ヲ有スルモノトス

第七條 高等中學校醫學部ニ於テハ第四年級ノ學年試業ヲ終ヘタル後更ニ全科ノ課

目ニ就キ卒業試問ヲ行ヒ合格ノ者ニハ卒業證書ヲ授與スヘシ

○文部省令第十四號(明治十九年六月廿二日)

勅令第十五號中學校令第七條ニ基キ尋常中學校ノ學科及其程度ヲ定ムルコト左ノ如

尋常中學校ノ學科及其程度

第一條 尋常中學校ノ學科ハ倫理國語漢文第一外國語第二外國語農業地理歷史數學
博物物理化學習字圖書唱歌及体操トス第一外國語ハ通常英語トシ第二外國語ハ通
常獨語若クハ佛語トス但第二外國語ト農業トハ其一ヲ缺クコトヲ得又唱歌ハ當分
之ヲ缺クモ妨ケナシ

第二條 尋常中學校ノ修業年限ハ五ケ年トス

第三條 尋常中學校ニ於テハ五級ヲ設ケ每級ノ授業期限ヲ一年トシ一年內ニ於テハ

凡四十週授業スヘキモノトス
第四條 尋常中學校ノ各學科授業時數凡左ノ如シ

	第一級	第二級	第三級	第四級	第五級
倫理	一	一	一	一	一
國語及漢文	五	五	五	三	二
第一外國語	六	六	七	五	五
第二外國語				四	三
若クハ農業					三
地理				一	
歴史				二	
算學	一	二	二	一	
博物學	四	四	四	四	二
物理學					三
化學					三
習字	二	二	二	二	三
圖畫	二	二	二	二	一
唱歌	二	二	二	二	一
体操	三	三	三	五	五
計	二八	二八	二八	二八	二八

第三外國語ト農業ト並ニ置クトキハ其一ヲ生徒ニ課スルモノトス

第五條 尋常中學校ノ各學科ノ程度左ノ如シ

倫理

人倫道德ノ要旨、示唆

國語及漢文

漢字交リ文及漢文ヲ講讀書取作文ニ其法ヲ習得スルヲ以テ

第一外國語

讀方譯解讀書取會話文法作文翻譯

第二外國語

讀方譯解書取會話作文

農業

農業初步及實業

地理

地理及政治地理

歷史

日本及外國ノ歴史

數學

算術 比例及利息算

諸則ノ理由

代數 釋義 整數 四則分數 一次方程式 自乘開平開立指數根數 二次方程式 準二次方

程式 比例等差級數等比級數調和級數順列組合二項法對數

幾何 定義公理直線直線形圓積平面立体角角錐角球圓錐圓球

三角法 角度三角法 比對數表用法 三角形巨離等ノ測法 球面三角

博物

通常ノ動植礦物ノ示教

植物

觀察解折記述分類大意及植物ノ生活上緊要ナル現象

動物

觀察記述分類大意諸部類ノ相互及外物ノ關係

人體ノ生理及衛生

物理

物理上ノ緊要ナル現象及定律

化學

普通ノ化學上ノ現象緊要ナル元素及無機化合物ノ性質

習字

楷行草三体ノ書寫及細字ノ速寫

圖書

自在書法及用器書法

唱歌

單音及複音唱歌

體操

普通及兵式體操

廿一年(二月)省令第一號ヲ以テ上ニシテノ下ニシテノ除ノ五字ヲ刪

第六條 尋常中學校ノ第五級ニ入ルコトヲ得ヘキモノハ品行端正身體健康年齡滿十二年以上ニシテ小學校又ハ其他ノ學校ニ於テ該級ノ課程ヲ修ムルニ堪フヘキ學力ヲ得タルモノトス

其他ノ級ニ入ルコトヲ得ヘキモノハ前項ノ例ヨリ推シテ相當ノ年齡ニ達シ其課程ヲ修メ得ヘキ學力ヲ有シ且品行端正身體健康ナルモノトス

第七條 尋常中學校ニ於テハ土地ノ情況ニ因リ文部大臣ノ認可ヲ經テ商業工業ノ科ヲ置クコトヲ得

○文部省令第十五號(明治十九年六月廿四日)

文部省令第十四號尋常中學校ノ學科體操中兵式體操ノ儀ハ其方法及細目ヲ具シテ文部大臣ノ認可ヲ經ヘシ

○文部省訓令第六號(明治十九年六月廿九日)

北海道廳府縣

府縣立尋常中學校ノ學科體操中兵式體操ハ左ノ細目ニ據ルヘシ

府縣立尋常中學校體操中兵式體操細目

第 一 年	第 二 年	第 三 年	第 四 年	第 五 年
第一教第二教第三教 徒手柔軟體操	步兵操典生兵第一部第二章第四教第五教第六教 執銃ニテ步兵操典生兵第一部第一章ノ復習及典生兵第二部第一章ノ執銃柔軟體操及其復習			

第 二 年	第 三 年
步兵操典生兵第一部第二章 徒手柔軟體操	步兵操典生兵第二部第一章及中隊第一部第一章執銃柔軟體操及其復習

右第一表ニ據ルヲ常トスト雖モ教員ノ數充分ナルトキハ第二表ニ據ルコトヲ得
步兵操典生兵第一部第二章ニ於テ庭裝法ヲ施ス能ハサル銃又ハ木銃(相當ノ重量アルモノ)ヲ用フルトキハ口裝法ニ易フルコトヲ得

第八條 中學校ノ教科書ハ文部大臣ノ檢定シタルモノニ限ルヘシ

○文部省訓令第六號(明治二十年五月七日)

(北海道廳府縣)

管内中學校ノ教科用ニ充ツルヲ要スル圖書ニシテ未ダ文部大臣ノ檢定ヲ得サルモノアルトキハ之カ檢定ヲ請フヘシ

第九條 尋常中學校ハ區町村費ヲ以テ設置スルコトヲ得ス

朕高等中學校設置區域内府縣委員會規則ヲ裁可シ茲ニ之ヲ公布セシム

御名 御璽

明治二十年九月九日

内閣總理大臣伯爵伊藤博文
内務大臣伯爵山縣有朋

勅令第四十六號

高等中學校設置區域内府縣委員會規則

第一條 委員會ハ九月若クハ十月ニ於テ高等中學校所在ノ府縣廳下

ニ之ヲ開ク其開閉ハ該學校設置區域内各府縣知事協議之上開會地

ノ府縣知事ヨリ之ヲ命ス會期ハ七日以内トス但各府縣知事協議ノ

上内務大臣ノ認可ヲ得テ開會ノ場所ヲ變更スルコトヲ得

第二條 委員ハ通常府縣會議ノ初メ委員會ニ於テ議定シタル事件ノ

要領ヲ報告スヘシ

第三條 委員ノ任期ハ一會期限リノモトトス

但前任ノ者ヲ再選スルコトヲ得

第四條 委員會ノ書記ハ開會地ノ府縣知事其廳ノ屬官若クハ雇員中

ヨリ之ヲ選任スヘシ

第五條 委員會ノ諸費ハ之ヲ各府縣ニ平分シ其府縣會議諸費ヨリ支

辨スヘシ

第六條 府縣會規則第三條第四條第五條第九條第十一條第廿五條第廿六條第廿七條第廿八條第廿九條第三十條第卅二條第卅三條ハ此委員會ニ適用シ其條項中府縣知事ノ職權ニ屬スルモノハ各府縣知事協議ノ上開會地ノ府縣知事之ヲ施行スヘシ

○文部省訓令第十三號(明治二十年九月廿四日)

(府縣 沖繩縣 ヲ除ク)

高等中學校設置區域内府縣委員會ニ於テ議定シタル高等中學校經費各府縣分擔額ハ開會地ノ府縣知事ヨリ文部大臣ニ報告スヘシ

朕府縣立醫學校費用ノ件ヲ裁可シ茲ニ之ヲ公布セシム

御名 御璽

明治二十年九月三十日

内閣總理大臣伯爵伊藤博文
文部大臣子爵森有禮

勅令第四拾八號

二十年(十月)
勅令第五十一
號ヲ以東京商
業學校ヲ高等
商業學校ト改
メ以下三十一
字ヲ加フ

府縣立醫學校ノ費用ハ明治二十一年度以降地方稅ヲ以テ之ヲ支辨スルコトヲ得ス

朕高等師範學校高等中學校高等商業學校東京職工學校東京高等女學校東京美術學校東京音樂學校東京盲啞學校ノ官制ヲ裁可シ茲ニ之ヲ公布セシム

御名 御璽

明治十九年四月二十九日

内閣總理大臣伯爵伊藤博文
文部大臣 森有禮

勅令第三十五號

高等師範學校高等中學校高等商業學校東京職工學校東京高等女學校東京美術學校東京音樂學校東京盲啞學校官制

第一條 高等師範學校高等中學校高等商業學校東京職工學校東京高等女學校東京美術學校東京音樂學校東京盲啞學校ニ左ノ職員ヲ置
學校長

高等師範學校ハ勅任二等又ハ奏任一等二高等中學校高等商業學校東京職工學校東京高等女學校東京美術學校東京音樂學校東京盲啞學校ハ奏任自一等至三等
教頭 奏任自一等至四等
教諭 奏任自一等至六等
幹事 奏任自四等至六等
助教諭 判任

舍監

判任

訓導

判任

一高等師範學校ニ限リ之ヲ置ク
書記 判任

第二條 學校長ハ文部大臣ノ命ヲ承ケ校務ヲ掌理シ所屬職員ヲ統督ス

第三條 教頭ハ教諭ヨリ之ニ兼任ス教頭ハ學校長ノ指揮ヲ承ケ教務ヲ整理シ教室ノ秩序ヲ保持スルコトヲ掌ル

第四條 幹事ハ學校長ノ指揮ヲ受ケ庶務ヲ幹理ス

第五條 教諭助教諭訓導ノ員數ハ其學科ノ輕重及生徒ノ員數ニ應シテ之ヲ定ム

○文部省告示第九號(明治二十年十月五日)

東京商業學校ヲ高等商業學校ト改稱シ訓盲啞院ヲ盲啞學校ト改稱シ圖書取調掛ヲ東京美術學校トシ音樂取調掛ヲ東京音樂學校トス

朕尋常師範學校官制ヲ裁可シ茲ニ之ヲ公布セシム

御名 御璽

明治十九年十月六日

内閣總理大臣伯爵伊藤博文
文部大臣 森 有禮

勅令第六拾五號

尋常師範學校官制

第一條 尋常師範學校ニ左ノ職員ヲ置ク

學校長

教頭

教諭

助教諭

幹事

舍監

訓導

書記

第二條 學校長ハ府縣知事ノ命ヲ承ケ校務ヲ整理シ教頭以下ノ職員

ヲ統督ス但學校長ヲ置カサルトキハ學校長補ヲ置キ學校長ノ職務

ヲ掌ラシム

第三條 教頭ハ教諭中ヨリ之ニ兼任シ學校長ノ監督ニ屬シ教務ヲ整

理シ教室ノ秩序ヲ保持スルコトヲ掌ル

第四條 教諭ハ學校長及教頭ノ監督ニ屬シ教授ノ事ヲ掌ル

第五條 助教諭ハ學校長及教頭ノ監督ニ屬シ教諭ノ職掌ヲ助ク

第六條 幹事ハ學校長ノ指揮ヲ承ケ庶務ヲ幹理ス

第七條 舍監ハ學校長及幹事ノ指揮ヲ承ケ寄宿舎ニ關スル事務ヲ掌ル

第八條 訓導ハ學校長及教頭ノ監督ニ屬シ附屬小學校生徒教授ノ事ヲ掌リ兼テ師範生徒實地練習ノ事ヲ助ク

第九條 書記ハ上官ノ命ヲ承ケ庶務ニ從事ス

第十條 教諭助教諭訓導ノ員數ハ學科ノ輕重及生徒ノ員數ニ應シテ之ヲ定ム

第十一條 學校長及教頭ハ奏任ノ待遇ヲ受ケ學校長補以下ハ判任ノ

待遇ヲ受ケ但尋常師範學校職員ハ勅令第六號高等官官等俸給令勅令第三十六號判任官官等俸給令及明治十七年太政官達恩給令ノ限ニアラス

○文部省訓令第八號(明治十九年十月九日)

(北海道廳 府縣)

尋常師範學校職員ノ俸額ハ左表ニ據ルヘシ

尋常師範學校職員俸額表	
學校長年俸	千貳百圓以下六百圓以上
學校長補月俸	五拾圓以下四拾圓以上
教頭年俸	千圓以下五百圓以上
教諭月俸	七拾五圓以下三拾圓以上
助教諭月俸	三拾圓以下拾五圓以上
幹事月俸	五拾圓以下三拾圓以上

舍監月俸 三拾圓以下拾五圓以上
 訓導月俸 三拾圓以下拾圓以上
 書記月俸 貳拾圓以下拾圓以上

閣令第三十五號

公立學校職員ノ名稱ハ尋常中學校及等位ノ之ニ準スヘキ學校ニ於テハ學校長教諭助教諭書記トシ小學校及等位ノ之ニ準スヘキ學校ニ於テハ學校長訓導トシ總テ判任ヲ以テ待遇スヘシ

明年十九年十二月二十八日 內閣總理大臣伯爵伊藤博文

○發第四號(明治二十年十二月廿七日) 今般某高等小學校別科ヲ山口(萩)豐浦(吉敷)郡(阿武見島)學校ト改稱候處該學校管理手續并事務章程ハ元某高等小學校別科管理手續并事務章程ヲ適用スヘシ此旨相達候事

○發第四號(明治二十年十二月廿七日) 其郡山口(萩)豐浦(吉敷)郡(阿武見島)學校職員職制ヲ左ノ如ク相定ム

山口(萩)豐浦(吉敷)郡(阿武見島)學校職制

二十一年(一)月(發第六三)號ヲ以テ但書追加

第一條 山口(萩)豐浦(吉敷)郡(阿武見島)學校ニ左ノ職員ヲ置ク

學校長 訓導 筆生

第二條 學校長ハ本郡長ノ指揮ヲ承ケ學務ヲ整理シ訓導以下ノ職員ヲ監督シ教室ノ秩序ヲ保持スルコトヲ掌ル

第三條 訓導ハ學校長ノ指揮ヲ受ケ教授教訓ノコトヲ掌ル

第四條 筆生ハ學校長ノ指揮ヲ受ケ庶務ニ從事ス

第五條 訓導ノ員數ハ學級ノ數ニ應ジ之ヲ定ム

○發第二六八號(明治廿年四月廿日) 其郡山口(萩)豐浦(吉敷)郡(阿武見島)高等小學校別科管理手續并事務章程左ノ如ク相定ム

山口(萩)豐浦(吉敷)郡(阿武見島)高等小學校別科管理手續并事務章程

管理手續

第一項 職員ノ任免ハ郡長ノ開申ニ依リ縣廳ヨリ辭令書ヲ下附スヘシ

但筆生ノ採用及解職ハ郡長ニ於テ取扱ヒ其都度開申スヘシ

第二項 生徒ヲ募集セントスルトキハ人員及期日ヲ定メ伺出認可ヲ經ヘク其入退學ハ一ヶ月纏メコシテ翌月五日期限開申スヘシ

但犯則ニ付退學ヲ命シタルトキハ事由ヲ具シ其都度開申スヘシ

第三項 大試驗ヲ舉行スルトキハ期日十日前ニ届出テ其成績表ハ試驗終了後五日以內ニ開申スヘシ

第四項 職員日々ノ出席ハ帳簿ニ捺印セシメ翌月五日迄ニ差出スヘシ

第五項 職員ヲ管轄外ニ派遣スルトキハ伺出ツヘシ

第六項 經費ノ収入支出ハ明治十九年縣令第五十號ニ依リ取扱フヘシ
 第七項 資產ハ明治十九年縣令第五十一號ニ依リ管理スヘシ
 第八項 已ムテ得サル事故アリテ休業四日以上ニ互ルトキハ伺出ツヘシ
 第九項 建物ノ模様及用地ノ地形ヲ變更セントスルトキハ伺出ツヘシ
 第十項 職員ノ除服出勤ハ郡長ニ於テ適宜辭令スヘシ
高等小學校別科事務章程(二十年十二月)告示第百三十三號ヲ以テ山口(秋豐浦徳山岩國)學校ト改稱)
 高等小學校別科ノ事務ヲ分テ三款トシ其上款ハ主幹其意見ヲ具シ郡長ノ裁可ヲ經テ然ル後施行シ其中款ハ主幹決行ノ上郡長ニ申報シ其下款ハ專行スルコトヲ得

上款

第一條 生徒ヲ募集スル事
 第二條 使丁ヲ雇入シ若クハ解雇スル事
 第三條 大試験并臨時試験ヲ施行スル事
 第四條 犯則生徒ヲ退學ノ罰ニ處スル事
 第五條 定例外ニ休業スル事
 第六條 生徒ニ學業證書若クハ褒章ヲ授與スル事
 第七條 校務上分擔ヲ定ムル事
 第八條 校務取扱上手續ヲ設クル事
 第九條 新ニ事ヲ創シ若クハ舊規ヲ變更スル事
 第十條 前諸項ト均シキ事件ヲ處置スル事
 中款

第一條 教員擔當ノ學科及授業時間ヲ定ムル事
 第二條 生徒入退學ヲ許否スル事
 第三條 犯則生徒ヲ禁足ノ罰ニ處スル事
 第四條 毎月末職員ノ出席欠席ヲ調査スル事
 第五條 前諸項ニ均シキ事件ヲ處置スル事

下款

第一條 成規ニ依リ職員生徒ニ圖書器械ヲ貸附スル事
 第二條 小試験ヲ施行スル事
 第三條 諸帳簿及諸表類ヲ編制スル事
 第四條 所管ノ事務上ニ關シ文書ヲ各地ニ往復スル事
 第五條 生徒ノ私事ニ關スル願届ヲ許否スル事
 第六條 此他細少事件ヲ處置スル事
縣令第百十四號(明治二十年十月十三日)
 本縣山口農學校職員職制ヲ改定スルコト左ノ如シ
 山口農學校職員職制
 第一條 學校長ハ校務ヲ整理シ教諭以下ノ職員ヲ統督シ教室ノ秩序ヲ保持スルコトヲ掌ル
 第二條 教諭ハ學校長ノ指揮ヲ承テ教授教訓ノ事ヲ掌ル
 第三條 助教諭ハ學校長ノ指揮ヲ承テ教諭ノ職掌ヲ助ク
 第四條 書記ハ學校長ノ指揮ヲ承テ庶務ニ從事スルコトヲ掌ル

第五條 教諭以下職員ノ員數ハ學科ノ輕重生徒ノ多寡及事務ノ繁簡ニ應シ之ヲ定ム
○縣令第百十五號(明治二十年十月十三日)
公立小學校職員職制ヲ定ムルコト左ノ如シ

第一條 小學校職員職制
學校長ハ校務ヲ整理シ訓導以下ノ職員ヲ統督シ教室ノ秩序ヲ保持スルヲ掌ル

但學校長ヲ欠クトキハ首坐訓導ヲシテ其職務ヲ掌ラシム

第二條 訓導ハ學校長ノ監督ニ屬シ教授教訓ノ事ヲ掌ル

第三條 授業生ハ學校長ノ指揮ヲ承ケ訓導ニ屬シ其職掌ヲ助ク

第四條 簡易小學校ニ於テハ別ニ校長ヲ置カス首坐訓導ヲシテ其職掌ヲ掌ラシム

第五條 簡易小學校ニ於テハ助手ヲ置ク其職掌授業生ニ同シ

第六條 訓導授業生助手ノ員數ハ生徒ノ員數ニ應シテ之ヲ定ム

朕諸學通則ヲ裁可シ茲ニ之ヲ公布セシム

御名 御璽

明治十九年四月九日

內閣總理大臣 伯爵伊藤博文
文部大臣 森 有禮

勅令第十六號

諸學校通則

第一條 師範學校ヲ除クノ外各種ノ學校又ハ書籍館ヲ設置維持スルニ足ルヘキ金額ヲ寄附シ其管理ヲ文部大臣又ハ府知事縣令ニ願出ルモノアルトキハ之ヲ許可シ官立又ハ府縣立ト同一ニ之ヲ認ムルコトヲ得但寄附人ノ望ニ依リ其名稱ヲ附スルコトヲ得

○文部省告示第二号(明治十九年十一月廿日)

勅令第十六號諸學校通則第一條ニ從ヒ山口中學校ヲ高等中學校ノ制ニ改メテ當省ノ管理トナシ山口高等中學校ト稱ス

○文部省訓令第五號(明治二十年三月卅一日)

(北海道廳 府縣)

區町村立私立學校ニシテ徵兵令第十一條第十二條第十八條第二項第十九條第二十條第三項第五項官立府縣立學校同等ノ學校ト認ムヘキモノハ左記ノ事項ニ該當スルヲ要スル儀ニ付該事項ヲ具備スルモノアリト思考スルトキハ其狀況ヲ稟申スヘシ

一入學ノ生徒ハ尋常中學校ノ如キ成規アルモノヲ除ク外高等小學校卒業ノモノ若クハ之ニ均シキ學力ヲ有スルモノタルヘキ事

一學校長及教員任免ノ方法一定確實ナル事

一授業料束脩等ノ如キ豫メ確定シ難キ收入金ヲ除キ毎年ノ費金中貳千四百圓以上ハ全ク資本ノ利子ト認メ得ヘキモノアル事

○文部省告示第一號 (明治二十年四月四日)

東京府下神田區西小川一丁目十五番地私立獨逸學協會學校ノ儀ハ今般徵兵令第十一條第十二條第十八條第十九條第二十條第三項官立府縣立學校同等ノ學校ト認定ス

○文部省告示第十一號 (明治二十年十月二十日)

熊本縣下熊本區高田原相撲町十二番地私立濟々齋ノ儀ハ今般徵兵令第十一條第十二條第十八條第十九條第二十條第三項官立府縣立學校同等ノ學校ト認定ス

○文部省告示第十四號 (明治二十年十二月廿日)

明治十九年四月勅令第十六號諸學校通則第一條ニ從ヒ鹿兒島縣立中學造士館ヲ高等中

學校ノ制ニ改メテ當省ノ管理トシ鹿兒島高等中學校造士館ト稱ス

第二條 寄附金ハ其寄附人ヨリ指定セシ目途ノ外ニ支消スルコトヲ得ス

第三條 學校幼稚園書籍館等ノ設置變更廢止其府縣立ニ係ルモノハ文部大臣ノ認可ヲ經ヘク其區町村立ニ係ルモノハ府知事縣令ノ認可ヲ經ヘシ其私立ニ係ルモノハ設置變更ハ府知事縣令ノ認可ヲ經ヘク廢止ハ府知事縣令ニ上申スヘシ

○縣令第貳拾四號 (明治二十年二月十七日)

町村立學校幼稚園書籍館設置廢止規則ヲ定ムルコト左ノ如シ

一 町村立私立學校幼稚園書籍館設置廢止規則

第一條 町村立學校 (町村立小學校ヲ除ク以下同シ) ナ設置セントスルトキハ第一款ノ事項幼稚園ヲ設置セントスルトキハ第二款ノ事項書籍館ヲ設置セントスルトキハ第三款ノ事項ヲ具シ郡區長若クハ戶長其私立ニ係ルモノハ設置者ヨリ伺出認可ヲ經ヘシ

第一款

一設置ノ目的區域及位置

- 一 學科程度及教科用圖書
 - 一 教授ノ要旨及試驗法
 - 一 入學退學休日授業料寄宿舍等ノ規則生徒心得及罰則
 - 一 校員職務心得及其人員俸給額
 - 一 敷地建物ノ圖面坪數及其所有ノ區別
 - 一 經費收入支出及其細目
 - 一 名稱
 - 一 生徒定員
 - 一 校長教員學業及其他ノ履歷
- 第二款
- 一 設置ノ目的區域及位置
 - 一 保育ノ課程
 - 一 入園退園ノ規則休日等
 - 一 保姆等職務心得及其人員俸給
 - 一 敷地建物ノ圖面坪數等
 - 一 經費收入支出及其細目
 - 一 保育用器具等
 - 一 幼稚ノ員數
- 第三款
- 一 設置ノ目的區域並ニ位置

- 一 開館閉館ノ規則休日閱覽人心得等
 - 一 經費收入支出及其細目
 - 一 名稱
 - 一 書籍ノ種類部數等
- 第二款 町村立學校幼稚圖書館設置ノ後第一款ノ第一項乃至第三項第二款ノ第一項乃至第二項第三款ノ第一項ヲ變更セントスルトキハ其都度伺出ツベク其他ノ各項ハ開申スヘシ
- 第三款 町村立學校幼稚圖書館ヲ合併分離若シハ廢止セントスルトキハ總テ設置ノ手續ニ準シ事由及資産處分方ヲ具シ伺出ツヘシ
- 第四條 私立學校幼稚圖書館等ヲ設置若シハ變更セントスルキハ第一條第一款乃至第三款ニ準シ設置者ヨリ願出ツヘク其廢止ハ開申スヘシ
- 但小學校ニ均シキ普通教育ヲ施ス所ノ私立學校ノ廢止ハ願出ツヘシ
- 第五條 學校等設置ノ認可ヲ得タルトキハ左ノ書式ノ標札ヲ門戸ニ揚クヘシ
- 曲尺五尺

山口縣何郡區

公立(私立)何々學校(幼稚園) 書籍館

4542000000

訓令第二十七號(明治二十年七月十一日)

(郡區役所 戸長役場)

近來學校設置ノ手續ヲ履マス某學會等ノ名稱ヲ以テ多數ノ生徒ヲ會シ學科ヲ教授候者間々有之哉ニ相聞ヘ候處右ハ私立學校取締上關係不協候條荷モ教師ヲ聘シ若クハ自ラ教師トナリ多數ノ生徒ヲ教授候者ハ何等ノ名儀ヲ以テスルモ學校ト見做シ總テ本年縣令第貳拾四號ニ據リ速ニ設置ノ手續ヲナサシムヘ右訓令ス

○縣令第百二十號(明治二十年八月六日)

幼稚保育科規則左ノ如ク之ヲ定ム

幼稚保育科規則

- 第一條 保育科ヲ分ちて甲乙二種とし甲種ハ二組に分ち乙種ハ之を分たす土地の情況ニ依リ甲乙種ノ内適宜之と設置するを得
- 第二條 幼兒ノ年齢ハ大約滿四年以上六年未滿とす
- 第三條 小學校學年內(四月一學齡に入るもの之來學年期の初め迄)入科せしむることを得
- 第四條 保育ノ時間ハ一日四時以內毎科ノ時間ハ三十分とす
- 第五條 定例ノ休業日ハ小學校に同じ
- 第六條 保母ハ生徒三十人乃至四十人に付き一人と置くを要す
- 第七條 保育料ハ一人七錢乃至五十錢以下と徴收するを得
- 第八條 保育ノ課程左ノ如ク

保育課程表

出典不明

課目	甲種		乙種	
	一週ノ度數	一週ノ時數	一週ノ度數	一週ノ時數
會話	六	三	六	三
談話	三	一、五	三	一、五
庶物	二	一、五	二	一、五
木ノ積立	五	一、五	三	一、五
板排へ	四	二	二	一
著排へ	二	一	二	一
紙織り	二	一	二	一
紙摺み	一	〇、五	一	〇、五
紙剪り	一	〇、五	一	〇、五
縫取り	一	〇、五	一	〇、五
珠繫き	一	〇、五	一	〇、五
豆細工	一	〇、五	一	〇、五
書き方	一	〇、五	二	一
數へ方	一	〇、五	二	一
書み方	一	〇、五	二	一
讀み方	一	〇、五	二	一
遊戯	一、二	六	一、二	六
唱歌	一、二	六	一、二	六

通 計

四一、

二〇、五

四一、

二〇、五

四〇、

二〇、

第九條 保育の要旨左の如し

會集 會集の毎日最初乃時間に於て幼兒と一室に集め唱歌と教へ且行儀等と教ゆると要す

談話 談話の修身に基き幼兒の解し易く且つ娛ぶべき事柄と繪圖等に依りて談話

一善良れ性質習慣を養ふものとす

庶物 庶物は専ら日用乃道具鳥獸草木等幼兒の常に見慣れしもの或は其標本繪圖

と示して之を問答し以て觀察注意の良習と養ひ兼て言語と習ししむるものとす

木の積立 木の積立の立方体長方体方柱体三角柱体の木片と與へて門家橋等乃形

と積立て或は種々れ形と排へしめ以て構造の力と養ひ兼て邊角形体の觀念を得

せしむるものとす

板排へ 板排へと彩色せる薄き正方形三角形の小板と與へて門家等の正面或は側

面其他種々の形と排しめ以て美麗と好むの心と養ひ兼て角度の大小等れ觀念と

得せしむるものとす

箸排へ 箸排への大小五種の細長き箸と與へて門梯机等の輪廓と排しめ以て工

夫の力と養ひ兼て長短の觀念と得せしむるものとす

紙織り 紙織りと細く截りたる色紙と經筋緯筋と一種々の模様と編まりめ以て色

の配り方と知らしむるものとす

紙摺み 紙摺みの色紙と與へて舟鶴等の形と摺まりめ以て想像の力を養ふものと

す

紙剪り 紙剪りの色紙と與へ方形三角形等に剪り之と白紙に貼付け種々の形と作

らしむるものとす

縫取り 縫取りの紙刺し乃科にて刺し穿ちたる紋形花草等の形と色糸にて縫取りし

め以て針乃運び方と知らしむるものとす

豆細工 豆細工は細く削りたる竹と水に浸したる豆とと與へ豆と以て竹と接合せ

机椅子等の形と造らしめ以て撲造の力を養ふものとす

球繫き 球繫きと始り彩色せる麥藁れ切れと孔と穿ちたる色紙の切れとを交へ糸

にて貫かしめ終は南京珠と貫かまめ綿密の心と養ふものとす

書き方 書き方の始り野ある石盤に縦線横線斜なる線を以て簡易なる形と畫が

しめ終に鉛筆と以て之と野ある紙と畫かまむるものとす

數へ方 數へ方の専ら果物小石介殼等其他の實物に由て物の數と知らしむるを旨

とし略數の觀念と得る者に及實物に由て三十箇以下の寄せ方引き方となさ

しめ兼て十以下は數字と數ふるものとす

書き方 書き方は片假名平假名と以て既に授けたる物の名等と黑板に書き示して

之を石盤乃上に習らしめ又數字と習らしむるものとす

讀み方 讀み方の始りに片假名平假名と以て幼兒の知りたるもの、名等と綴り黒

板に書き示して假名の稱へ方用ひ方を教ゆるを旨とし終りに假名と記せる骨

牌と以て物の名等と綴り且之を讀ましむるものとす

遊嬉 遊嬉は幼児に適するものと撰んで之となさしめ以て身体と健かよし精神と爽かならまひるものとす

唱歌 唱歌は保母の唱ふる所に倣ひ容易くして面白き歌曲と唱へて先樂器と以て之と和し自から其胸膈を開きて健康と補ひ其心情と和け徳性を養ふものとす

第十條 六ヶ月以上保育と受けたるものには左式の保育証書と與ふるものとす

用紙奉書四ツ切

証

族 籍

氏 名

年 月 生

右は何年何月より何年何月まで何箇年(月)間保育
候事

年 月 日

第何号

公立何々甲種保育場或は
私立何々乙種保育場或は
(公立何々尋常小學校附属甲種保育場)
私立何々高等小學校附属乙種保育場

第十一條 保育用恩物器具及參考圖書の左の如し

- 二十遊嬉
- 幼稚園恩物圖形
 - 幼稚園修身の話
 - 日本庶物示教
 - 幼稚園動物圖
 - 幼稚園動物圖解
 - 幼稚園(玩器)手本
 - 幼稚園かなの歌
 - 綴字骨牌
 - 幼稚園唱歌集
 - 風琴
- フレベム氏創製
- 士太牙氏著
 - 東京女子師範學校
 - 芳川修平著
 - 東京女子師範學校
 - 關信三譯
 - 加藤錦子撰
 - 桑田親五譯
 - 東京女子師範學校
 - 東京女子師範學校
 - 文部省音樂取調掛編纂

第四條 凡教員ハ文部大臣若クハ府知事縣令ノ免許狀ヲ得タルモノ
タルヘシ

○文部省令第二十一號(明治十九年十二月廿二日)

尋常師範學校尋常中學校及高等女學校教員免許規則ヲ定ムルコト左ノ如シ

尋常師範學校尋常中學校及高等女學校教員免許規則

第一條 尋常師範學校尋常中學校及高等女學校教員免許狀ハ高等師範學校卒業生及丁年以上ニシテ文部省ノ檢定ヲ經タル者ニ之ヲ授與スルモノトス

第二條 高等師範學校ノ男子師範學科卒業生ニハ尋常師範學校尋常中學校及高等女學校ノ教員免許狀ヲ授與シ女子師範學科卒業生ニハ尋常師範學校女子部及高等女學校ノ教員免許狀ヲ授與シ体操專修科卒業生ニハ体操ノ教員免許狀ヲ授與ス

第三條 高等師範學校ノ卒業生ニアラスシテ某學科ノ教員免許狀ヲ得ント欲スル者ハ文部省ノ檢定ヲ受クヘシ

第四條 檢定ハ毎年一回文部大臣檢定委員チシテ之ヲ施行セシム

第五條 檢定ノ要目左ノ如シ

- 一 學力
- 一 品行

一 身体

第六條 學力ノ檢定ハ試験ニ依ル

但内外國高等學校卒業生等ハ檢定委員ニ於テ教員タルニ適スヘキ學力アリト認ムルモノニ限り特ニ本文ノ例ニ依ラサルコトアルヘシ

第七條 試験ハ尋常師範學校尋常中學校及高等女學校ノ學科中受檢者志願ノ學科ニ就テ之ヲ施行シ該學校教員タルニ適スルヤ否ヲ判ス

第八條 身躰ノ檢定ハ檢査ニ依ル

第九條 檢定ヲ受ケント欲スルモノハ族籍姓名宿所生年月及志願ノ學校ヲ記シタル願書ニ左ノ書面ヲ添ヘ文部省宛地方廳ニ差出スヘシ北海道廳長官府縣知事ハ本人ノ品行ニ付意見ヲ付記シテ文部大臣ニ差出スヘシ

- 一 學業業務賞罰等ノ履歴ニ係ル書面
- 一 學業證書免狀ノ寫

第十條 檢定ヲ受ケント欲スルモノハ檢定料金貳圓ヲ納ムヘシ

廿年令第十
二號ヲ以但書
中其既ニヨリ
以下四十三字
追加

但檢定料ハ願書ト共ニ地方廳ニ差出スヘシ其既ニ差出シタル檢定料ハ願下チナシ若クハ試験ニ應セサルトキト雖モ之ヲ還付セサルモノトス

第十一條 免許狀ハ分テテ一等二等三等トシ初メテ授與スル免許狀ハ三等トス又第六條但書ニ依リ授與スル免許狀ハ無等トス其既ニ得タル免許狀ヨリ高等ノモノヲ得ント欲スルモノ及無等免許狀ヲ有スルモノニシテ相當ノ有等免許狀ヲ得ント欲スルモノハ更ニ檢定ヲ受クヘシ

但一等免許狀ハ二等免許狀ヲ有シ五箇年以上二等免許狀ハ三等免許狀ヲ有シ二箇年以上教職ニ從事シ其性格能幹超衆ノモノニ限リ授與スルモノトス

第十二條 免許狀ヲ受ケルモノハ高等師範學校卒業生ヲ除クノ外免許料金壹圓ヲ納ムヘシ
第十三條 免許狀ヲ毀損亡失シ若クハ姓名ヲ變更シタルカ爲メ其書換ヲ請フモノハ書換料金壹圓ヲ納ムヘシ
第十四條 左ノ一項若クハ數項ニ觸ル、モノニハ免許狀ヲ授與セス又既ニ授與シタ

ルモノト雖モ之ヲ沒收ス

但特別ノ事情アルモノハ本文ノ例ニ依ラサルコトアルヘシ

一新法ニ依リ輕重禁錮以上ノ刑ニ處セラレ若クハ信用又ハ風俗ヲ害スル罪ヲ犯シテ罰金ノ刑ニ處セラレ若クハ監視ニ付セラレタルモノ

但信用又ハ風俗ヲ害スル罪ニアラサルモノヲ犯シ罰金ヲ納ムルコト能ハスシテ輕禁錮ノ刑ヲ受ケタルモノハ此限リニアラス

一賭博犯處分規則ニ依リ懲罰ニ處セラレタルモノ

一身分限リノ處分ヲ受ケ未タ辨償ノ義務ヲ終ヘサルモノ

一荒鹵暴激等總テ教員タルノ面目ニ關スル所行アルモノ

一舊法ニ依リ懲役若クハ禁錮若クハ鎖錮ノ刑ニ處セラレタルモノ

但贖金罰金ヲ納ムルコト能ハスシテ本文ノ刑ヲ受ケタルモノハ此限リニアラス

一前項ノ刑ニ處セラレ存留養親老小癡疾婦女等ノ故ヲ以テ收贖ヲ聽サレタルモノ

第十五條 前條ノ處分ヲ要スルモノアルトキハ北海道廳長官府縣知事ヨリ文部大臣ニ具申スヘシ

免許狀樣式

何等免許狀(第六條但書ニ依リ授與スルモノハ等ヲ付セス)

族籍 姓 名

生年月

右何學校(何科)教員タルコトヲ免許ス

文部大臣位勳爵 姓 名印

年月日 省印

制印 番号

輪廓ハ高等師範學校卒業生ニ授與スルモノハ紅色トシ第六條ニ依リ授與スルモノハ綠色トシ第六條但書ニ依リ授與スルモノハ藍色トス

○文部省令第二十二號(明治十九年十二月廿二日)

文部省令第二十一号尋常師範學校尋常中學校及高等女學校教員免許規則發令前文部省ニ於テ授與シタル中學校師範學校教員免許狀及東京師範學校ニ於テ授與シタル中學校師範學校卒業證書尋常師範學校尋常中學校及高等女學校教員免許狀ト同一ノ効ヲ有スルモノトス

○文部省告示第五號(明治十九年十二月廿八日)

文部省令第二十一号尋常師範學校尋常中學校高等女學校教員免許規則ニ依リ來明治二十年四月檢定方施行スヘキコ付檢定ヲ受ケント欲スルモノハ同年二月十日マテニ右願書等ヲ地方廳ニ差出シ地方廳ニ於テハ二月二十八日迄ニ當省ニ差出スヘシ

○文部省告示第十三號(明治二十年十二月十四日)

明治十九年十二月文部省令第二十一号尋常師範學校尋常中學校高等女學校教員免許規則ニ依リ來明治二十一年四月檢定方施行スヘキコ付檢定ヲ受ケント欲スリモノハ同年一月三十一日マテニ右願書等ヲ地方廳ニ差出シ地方廳ニ於テハ二月二十九日マテ

ニ當省ニ差出スヘシ

○文部省令第十二號 (明治十九年六月廿一日)

勅令第十六号諸學校通則第四條ニ基キ小學校教員免許規則ヲ定ムルノ如シ

小學校教員免許規則

- 第一條 小學校教員免許狀ハ師範學校卒業生及丁年以上ニシテ小學校教員學力檢定試験ニ及第シタルモノニ之ヲ授與スルモノトス
- 第二條 小學校教員免許狀ハ普通免許狀地方免許狀ノ二種トス
- 第三條 普通免許狀ハ文部大臣ヨリ授與シ全國ニ通シテ有效ノモノトス
- 第四條 地方免許狀ハ府知事縣令ヨリ授與シ其管轄地方ニ限り有效ノモノトス
- 第五條 普通免許狀ハ無期有效ノモノトス
- 第六條 地方免許狀ハ有期若クハ無期有效ノモノトス
- 第七條 有期ノ地方免許狀ハ五ヶ年ヲ以テ一期トス期滿ル毎ニ勤務ノ經歷ニ依リ適任ノモノト認ケルトモ其更ニ免許狀ヲ授與スルモノトス

第八條 有期ノ地方免許狀ハ有シ五ヶ年以上勤務ノ者ニハ其經歷ニ依リ適任ノモノ

ニ限リ無期ノ地方免許狀ヲ授與スルモノトス

第九條 普通免許狀ハ高等師範學校卒業生若クハ地方免許狀ヲ有シテ五ヶ年以上勤

務シ學術授業トモ超來ノモノニ之ヲ授與スルモノトス

第十條 有期ノ地方免許狀ハ尋常師範學校卒業生若クハ小學校教員學力檢定試験ニ及

第シタルモノニ之ヲ授與スルモノトス

第十一條 小學校教員學力檢定試験ハ尋常師範學校及其程度ニ據リテ之ヲ施行スヘ

シ

但一科若クハ數科ニ限リタル教員學力檢定試験モ本文ニ準スヘシ

第十二條 左ノ一項若クハ數項ニ觸ルハモノニハ免許狀ヲ授與セス又既ニ授與シタ

ルモノト雖モ之ヲ沒收スヘシ

但本文免許狀ヲ沒收シタルモノアルハ府知事縣令ヨリ其族籍姓名并事由ヲ具

シテ文部大臣ニ開申スヘシ

- 一新法ニヨリ輕重禁錮以上ノ刑ニ處セラレ若クハ信用又ハ風俗ヲ害スル罪ヲ犯シテ罰金ノ刑ニ處セラレ若クハ監視ニ付セラレタルモノ
 - 但信用又ハ風俗ヲ害スル罪ニアラサルモノヲ犯シ罰金ヲ納ムルコト能ハスシテ輕禁錮ノ刑ヲ受ケタルモノハ此限リニアラス
 - 一賭博犯處分規則ニ依リ懲罰ニ處セラレタルモノ
 - 一身代限リノ處分ヲ受ケ未ダ辨償ノ義務ヲ終ヘサルモノ
 - 一荒鹵暴激等總テ教員タルノ面目ニ關スル所行アルモノ
 - 一舊法ニ依リ懲役若クハ禁獄若クハ鎖錮ノ刑ニ處セラレタルモノ
 - 但贖金罰金ヲ納ムルコト能ハスシテ本文ノ刑ヲ受ケタルモノハ此限リニアラス
 - 一前項ノ刑ニ處セラレ存留養親老少廢疾婦女等ノ故ヲ以テ收贖ヲ聽サレタルモノ
- 第十三條 前條ノ一項若クハ數項ニ觸ルモノト雖モ府知事縣令ニ於テ特ニ小學校教員ヲラシメントスルトキハ其族籍姓名并事由ヲ具シテ文部大臣ノ認可ヲ經ヘシ
- 第十四條 小學簡易科教員及小學校授業生免許規則ハ府知事縣令之ヲ定ムヘシ

二十年(七月) 縣令第九十六號
二十年(七月) 縣令第九十六號
二十年(七月) 縣令第九十六號
二十年(七月) 縣令第九十六號
二十年(七月) 縣令第九十六號
二十年(七月) 縣令第九十六號
二十年(七月) 縣令第九十六號
二十年(七月) 縣令第九十六號
二十年(七月) 縣令第九十六號
二十年(七月) 縣令第九十六號

- 文部省告示第壹號(明治十九年十一月十六日)
- 文部省令第十二号第九條ニ據リ授與スル小學校教員普通免許狀ノ手数料ハ金壹圓ト定メ該免許狀書換ノ手数料ハ金五拾錢ト定ム
- 縣令第五拾二號(明治十九年十二月二十八日)
- 文部省令第拾貳號小學校教員免許規則第十四條ニ基キ小學簡易科教員及小學校授業生免許規則ヲ定ムルコト左ノ如シ
- 第一條 小學簡易科教員及小學校授業生免許規則
 - 第一條 小學簡易科教員免許狀ハ齡二十年以上尋常小學校授業生免許狀ハ齡十七年以上ニシテ本則第六條ノ試験ニ及第シタル者ニ知事之ヲ授與シ縣下ヲ通シテ有効ノモノトス
 - 但小學簡易科教員免許狀ヲ有スルモノ者ハ尋常小學校授業生トナルコトヲ得
 - 第二條 高等小學校授業生免許狀ハ齡十七年以上ニシテ本則第七條ノ試験ニ及第シタル者ニ知事之ヲ授與シ縣下ヲ通シテ有効ノモノトス
 - 但本文免許狀ヲ有スルモノハ小學簡易科ノ教員(齡二十歳未滿ノモノハ此限ニ非ス)及尋常小學校ノ授業生トナルコトヲ得
 - 第三條 小學簡易科教員免許狀及小學校授業生免許狀ノ有効期限ハ三ヶ年トス期滿シテ勤務ノ經歷ニ依リ適任ノ者ト認ムル時ハ更ニ免許狀ヲ授與スルモノトス
 - 第四條 左ノ二項若クハ數項ニ觸ルモノハ免許狀ヲ授與セズ又既ニ授與シタル

者ト雖モ之ヲ沒收スヘシ...

一新法ニ依リ輕重禁錮以上ノ刑ニ處セラレ若クハ信用又ハ風俗ヲ害スル罪ヲ犯シテ罰金ノ刑ニ處セラレ若クハ監視ニ付セラレタルモノ...

但信用又ハ風俗ヲ害スル罪ニアラサルモノヲ犯シ罰金ヲ納ムルコト能ハス...

一賭博犯處分規則ニ依リ懲罰ニ處セラレタルモノ...

一身代限ノ處分ヲ受ケ未ダ辨償ノ義務ヲ終ヘサルモノ...

一荒鹵暴激等總テ教員タルノ面目ニ關スル所行アルモノ...

一舊法ニ依リ懲役若クハ禁錮若クハ鎖錮ノ刑ニ處セラレタルモノ...

但贖金罰金ヲ納ムルコト能ハス...

一前項ノ刑ニ處セラレ存留養親老小癡疾婦女等ノ故ヲ以テ収贖ヲ聽サレタルモノ...

第五條 前條ノ一項若クハ數項ニ觸ル、モノト雖モ特ニ教員又ハ授業生タラシメ...

第六條 小學簡易科教員及尋常小學校授業生ノ學力檢定試験ハ左ノ學科及用書ニ據リ之ヲ施行ス...

修身 修身小學(伊地智貞馨) 同編 教授術

教育 平民學校論略(譯者前) 教授術

讀書 十八史畧 曾先之編次

作文 日用交際(譯者前) 日用文

習字 漢字交(譯者前) 日用文

算術 算術(珠算)加減乘除四則雜題度量衡貨幣法

體操 輕體操(譯者前) 輕體操ノ初歩

第七條 高等小學校授業生學力檢定試験ハ左ノ學科及用書ニ據リ之ヲ施行ス...

修身 修身小學(譯者前) 教授術

教育 平民學校論略(譯者前) 教授術

讀書 十八史畧 曾先之編次

作文 漢字交(譯者前) 日用文

習字 漢字交(譯者前) 日用文

算術 算術(筆算)加減乘除四則雜題度量衡貨幣法

體操 輕體操(譯者前) 輕體操ノ初歩

地理 地理小學(若林虎三郎編) 萬國地理緊要(鈴木貞二郎編) 地文學初歩(片山平三郎譯) 文(日本畧史(譯者前) 山岡謙介譯) 學校用物理書

二十年縣令第六字ヲ加フ

二十年縣令第六字ヲ加フ

者ト雖モ之ヲ沒收スヘシ...

一新法ニ依リ輕重禁錮以上ノ刑ニ處セラレ若クハ信用又ハ風俗ヲ害スル罪ヲ犯シテ罰金ノ刑ニ處セラレ若クハ監視ニ付セラレタルモノ...

但信用又ハ風俗ヲ害スル罪ニアラサルモノヲ犯シ罰金ヲ納ムルコト能ハス...

一賭博犯處分規則ニ依リ懲罰ニ處セラレタルモノ...

一身代限ノ處分ヲ受ケ未ダ辨償ノ義務ヲ終ヘサルモノ...

一荒鹵暴激等總テ教員タルノ面目ニ關スル所行アルモノ...

一舊法ニ依リ懲役若クハ禁錮若クハ鎖錮ノ刑ニ處セラレタルモノ...

但贖金罰金ヲ納ムルコト能ハス...

一前項ノ刑ニ處セラレ存留養親老小癡疾婦女等ノ故ヲ以テ収贖ヲ聽サレタルモノ...

第五條 前條ノ一項若クハ數項ニ觸ル、モノト雖モ特ニ教員又ハ授業生タラシメ...

第六條 小學簡易科教員及尋常小學校授業生ノ學力檢定試験ハ左ノ學科及用書ニ據リ之ヲ施行ス...

修身 修身小學(伊地智貞馨) 同編 教授術

教育 平民學校論略(譯者前) 教授術

讀書 十八史畧 曾先之編次

作文 日用交際(譯者前) 日用文

習字 漢字交(譯者前) 日用文

算術 算術(珠算)加減乘除四則雜題度量衡貨幣法

體操 輕體操(譯者前) 輕體操ノ初歩

第七條 高等小學校授業生學力檢定試験ハ左ノ學科及用書ニ據リ之ヲ施行ス...

修身 修身小學(譯者前) 教授術

教育 平民學校論略(譯者前) 教授術

讀書 十八史畧 曾先之編次

作文 漢字交(譯者前) 日用文

習字 漢字交(譯者前) 日用文

算術 算術(筆算)加減乘除四則雜題度量衡貨幣法

體操 輕體操(譯者前) 輕體操ノ初歩

地理 地理小學(若林虎三郎編) 萬國地理緊要(鈴木貞二郎編) 地文學初歩(片山平三郎譯) 文(日本畧史(譯者前) 山岡謙介譯) 學校用物理書

動物小學 松本駒次郎纂輯
 植物小學 中松本任三纂輯
 金石學 和田維四郎著
 小學化學書 市川盛三郎譯
 小學生理訓蒙 宇田川準一編次
 自在書 用器書

體操

輕體操

第八條 第六條第七條ノ學科目中授業法體操ハ各學科ノ試験ニ合格シタル上ニ週間以內本縣尋常師範學校ニ於テ之ヲ傳習セシムルモノトス

第九條 小學簡易科教員及小學校授業生學力檢定試験ハ每年四回(一月四月七月十月)之ヲ施行スルモノトス

第十條 試驗ノ場所及日限ハ其都度之ヲ廣告スヘシ

第十一條 小學簡易科教員及小學校授業生學力檢定試験受験願書式及進達期限等ハ本縣令第五拾三號達小學校教員學力檢定試験細則第一條ニ準據スヘシ

第十二條 學力檢定試験ヲ受ケント欲スルモノハ小學簡易科教員及尋常小學校授業生三十錢高等小學校授業生五十錢免許狀ヲ受ケルモノ及書換ヲ願フ者ハ金二十錢宛手數料者之ヲ納ムヘシ

但納金ノ方法本縣令第五十三號達小學校教員學力檢定試験細則第二條但書ニ

二十年(第十二
 月)縣令第百
 三十三號ヲ以
 テ本條追加シ
 以下各條順次
 遞下ス

第十三條 小學簡易科教員及小學校授業生免許狀ノ書式左ノ如シ

免許狀	族籍	姓名	何年何月生
右ハ明治何年何月ヨリ明治何年何月迄三ヶ年間小學簡易科教員タルコトヲ免許ス	山口縣	山口	山口縣
番号			

免許狀	族籍	姓名	何年何月生
右ハ明治何年何月ヨリ明治何年何月迄三ヶ年間高等小學校授業生タルコトヲ免許ス	山口縣	山口	山口縣
番号			

訓令第十号(明治二十年三月十一日)
 容年縣令第五十二号ヲ以テ小學簡易科教員及授業生免許規則相違候ニ付テハ授業生ノ免許帖ヲ有セサルモノハ採用不相成儀ニ有之候處右規則實施日猶淺ク自然採用上差問ノ向モ可有之斯場合ニ限リ相當ノ人物ヲ撰ヒ雇ノ名義ヲ以テ郡區長ヨリ辭令書ヲ交付シ當分授業ヲ彌縫セシムルコトヲ得ヘシ

(郡區役所
 戸長役場)

但雇給料之義ハ本年達甲第二十二号ニ準據支給シ其姓名雇罷給料等ハ三月月纏メ當廳ニ届出ヘシ

第十五條 小學校教員學力檢定試験ヲ受ケルモノ及小學校教員免許狀ヲ受ケルモノハ其手数料ヲ納ムヘシ

但師範學科卒業ノ際免許狀ヲ受ケルモノハ手数料ヲ納ムルコトヲ要セス
學力檢定試験手数料ハ願書ト共ニ地方廳ニ差出スヘシ又該手数料ハ願下チナシ若クハ試験ニ應ゼサルトキト雖モ之ヲ還付セサルモノトス

第十六條 小學校教員學力檢定試験ニ係ル細則ハ府知事縣令之ヲ定ムヘシ

○縣令第五十三号(明治十九年十一月二十八日)
文部省令第拾二號小學校教員免許規則第十五條第十六條ニ基キ小學校教員學力檢定試験細則ヲ定ムルコト左ノ如シ

第一條 小學校教員學力檢定試驗細則

一號及第二號書式ニ據リ願書并履歷書ヲ認メ試験期日二十日前ニ當廳ニ差出スヘシ
第二條 小學校教員檢定試験ヲ受ケント欲スルモノハ金壹圓免許狀ヲ受ケルモノ及

二十年(七月)省令第五號ヲ以テ但書追加

二十年(十月)省令第十一號ヲ以テ但書追加

二十年(十二月)縣令第百三十四號ヲ以テ但書全文ヲ改正ス

二十年(十二月)縣令第百三十四號ヲ以テ但書追加

其書換テ願フ者ハ金拾五錢宛手数料トシ當廳ニ納ムヘシ

但試験手数料ハ願書ト共ニ納証ヲ添ヘ郡區役所ニ差出スヘシ其既ニ差出シタル手数料ハ願下チナシ若クハ試験ニ應ゼサルモノト雖モ之ヲ還付セス其免許狀ニ係ルモノハ受領後十日以内ニ之ヲ納ムルコトヲ要ス

第三條 小學校教員學力檢定試験ハ毎年二回(四月)之ヲ施行スルモノトス

但試験ノ場所及日限ハ其都度之ヲ廣告スヘシ

第四條 小學校教員學力檢定試験ハ本縣第二部第三課學務掛員及尋常師範學校職員

ノ内ニ就キ委員ヲ命ジ之ヲ執行セシム

第五條 檢定試験ノ評點ハ各學科一百ヲ以テ定點トシ各科六十點以上ヲ以テ及第トス

第六條 各學科試験用ノ圖書ハ山口縣尋常師範學校教科用圖書ニ據ル

第一號書式(用紙通幣界紙)

學力檢定ノ件ニ付願
私儀小學校教員(ルモノハ小學校何々科教員ト認ムベシ)志願ニ付學力御檢定被下度履歷書相添此段相願候也

年 月 日

山口縣知事某殿

右之者平常ノ品行等取調候處小學校教員免許規則第十二條ノ各項ニ觸ルモノニ無之候也

何郡(區)何町(村)番地(士族) 何 誰印

年月日

第二號書式 (用紙通常界紙)

履歷書

何郡(區)何町(村)石長

何

誰印

何郡(區)何町(村)番地士族

何

誰

何年何月生

一證書

卒業證書享受ノ年月日場所等ヲ詳記シ且別ニ該證書ノ寫ヲ添フヘシ

一學業

修業ノ場所教師ノ氏名年限學科目等ヲ詳記スヘシ

一職務

官仕營業等ノ經歷ヲ詳記スヘシ

一賞罰

賞與被罰等ニ關スル經歷ヲ詳記スヘシ

○縣令第九號(明治廿年一月廿二日)

縣令第五拾貳號小學簡易科教員及小學校授業生免許規則同第五拾三號小學校教員學力檢定試驗細則發令前ニ於テ授與シタル小學校教員免許狀有効期限中ハ小學初等科教員免許狀ヲ有スル者ハ尋常小學校ノ授業生同中等科免許狀ヲ有スル者ハ高等小學科ノ授業生タルコトヲ得

第十七條 小學校教員免許狀ノ書式左ノ如シ

有期免許狀書式

地方免許狀

族籍

姓名

何年何月生

右ハ明治何年何月何日ヨリ明治何年何月何日マ

テ五ケ年間小學校(何科)教員タルコトヲ免許ス

明治何年何月何日 府知事縣令位勳爵姓名印

番号

無期免許狀書式

地方免許狀

族籍

姓名

何年何月生

右ハ小學校(何科)教員タルコトヲ免許ス

明治何年何月何日 府知事縣令位勳爵姓名印

番号

普通免許狀

族 籍

姓 名

何年何月生

右ハ小學校(何科)教員タルコトヲ免許ス

明治何年何月何日 文部大臣位勳爵姓名印

番号

○文部省令第十三号(明治十九年六月廿一日)

文部省令第十二號小學校教員免許規則發令前ニ於テ授與シタル小學校教員免許狀ハ從前ノ通有效ノモノトス

但小學校初等科免許狀ヲ有スルモノハ小學校簡易科小學中等科免許狀ヲ有スルモノハ尋常小學校以下小學高等科免許狀ヲ有スルモノハ高等小學校以下ノ教員タルコトヲ得

○文部省令第二十三號(明治十九年十一月廿三日)

文部省令第十二號小學校教員免許規則發令前東京師範學校及府縣立師範學校ニ於テ授與シタル小學校師範學科卒業證書ハ其有效年限間小學校教員免許狀ト同一ノ效ヲ有スルモノトス

但初等師範學科卒業證書ヲ有スルモノハ尋常小學校以下中等及高等師範學科卒業證書ヲ有スルモノハ高等小學校以下ノ教員タルコトヲ得

○文部省令第六號(明治二十年八月四日)

明治十九年六月文部省令第十三號ヲ以テ從前ノ通有効ノモノトナシタル小學校教員免許狀ヲ有スル者及明治十九年十二月文部省令第二十三號ヲ以テ小學校教員免許狀ト同一ノ効ヲ有スルモノトナシタル小學校師範學科卒業證書ヲ有スル者ニシテ該免許狀若クハ卒業證書ノ有効期滿ニ至リ猶教員タラント欲スル者ハ北海道廳長官府縣知事ニ於テ其勤務ノ經歷ヲ調査シ適任ト認メタル者ニ限リ更ニ該免許狀若クハ卒業證書ノ有効年限ヲ五箇年以内延期スルコトヲ得

○文部省令第二十四号(明治十九年十月廿二日)

某學校ノ教員免許狀ヲ有スルモノハ等位ノ該學校ニ准スヘキ諸學校以下ノ教員タルコトヲ得

○文部省令第七号(明治二十年八月四日)

地方ノ情況ニ依リテハ當分北海道廳長官府縣知事ハ小學校教員タラント欲スル者ノ資格ヲ明治十九年六月文部省令第十二号小學校教員免許規則ニ依ラス便宜檢定シテ相當ノ小學校教員假免許狀ヲ授與スルコトヲ得

但本文假免許狀ノ有効年限ハ四箇年以内ニ於テ之ヲ定ムヘシ

○縣令第三百二十六号(明治二十年三月九日)

本年八月文部省令第七号ニ基キ小學校教員假免許規則ヲ定ムルコト左ノ如シ

小學校教員假免許規則

第一條 尋常小學校教員假免許狀ハ齡二十年以上ニシテ本則第七條ノ試験ニ合格シタルモノニ授與シ縣下ヲ通シテ有効ノモノトス

但本文免許狀ヲ有スルモノハ高等小學校ノ授業生タルコトヲ得

第二條 高等小學校教員假免許狀ハ齡二十年以上ニシテ本則第八條ノ試験ニ合格シタルモノニ授與シ縣下ヲ通シテ有効ノモノトス

但本文免許狀ヲ有スルモノハ尋常小學校ノ教員トナルヲ得

第三條 師範學校卒業證書若クハ教員免許狀若クハ教授免許狀ヲ有スルモノニシテ該證書若クハ免許狀ノ明治二十年八月四日以前ニ有効満期シ猶ホ教員タラント欲スルモノハ郡區長ニ於テ左ノ各項ヲ證明スルモノニ限リ本則第七條第八條ノ試験ヲ要セスシテ相當ノ假免許狀ヲ授與スルコトアルヘシ

但本文教授免許狀ハ中等學科以上ノ免許狀ヲ有スルモノニ限ル

一 教員假免許狀志願ノ學科ヲ教授スルニ堪フヘキ學力ヲ有スルモノ

一 三ヶ年以上小學校教員ニ從事シ授業熟練其成績佳良ナリシモノ

一 教員タルニ相當セル氣質ヲ具ヘ善ク生徒ヲ薰陶セシ實績アリシモノ

第四條 小學校教員假免許狀ノ有効年限ハ四ヶ年以内トス

第五條 本則第七條第八條ノ試験ニ合格シタルモノノ或ハ郡區長ニ於テ第三條各項ニ適當ナルヲ証明スルモノト雖モ明治十九年六月文部省令第十二号第十二條ニ觸ル、モノハ免許狀ヲ授與セス又已ニ授與シタル者ト雖モ之ヲ没収スヘシ

第六條 尋常小學校教員ノ學力檢定試験ハ明治十九年十二月縣令第十二号第七條ノ學科及ヒ用書ニ據ル

第七條 高等小學校教員學力檢定試験ハ左ノ學科及用書ニ據ル
修身 小學 朱熹
勸善訓蒙 箕作麟祥譯述
教育 如氏教育學 古賀長雄譯
讀書 文章軌範 正謝枋得批選編
十八史略 曾先之編次
算術教科書 田中失德編
代數教科書 田中失德編
幾何新論 宮川保全譯
簿記學楷梯 森下春南著
新中地理書 山田行元編述
學校用地文學 關藤成緒纂譯
歷史 皇朝史略 壽山延平著

理科 日本文明史略 物集高見著
新撰理科讀本 武田安之助譯補
圖書 自在書法應用器畫法 藤田鳴鶴著
習字 楷行草三体 藤田鳴鶴著
裁縫 日本服
體操 輕体操

第八條 前條ノ外教授術ノ試験ハ本縣尋常師範學校附屬小學校生徒ニ就キ實地授業ニ示スヘシ

第九條 尋常小學校教員及高等小學校教員學力檢定試験ノ日限及場所ハ一ヶ月以前ニ告示スヘシ

第十條 尋常小學校教員及高等小學校教員學力檢定試験ヲ受ケント欲スルモノハ第一号書式及第二号書式ニ據リ願書并ニ履歷書ヲ認メ試験期日二十日前郡區役所ヲ經テ當廳ニ差出スヘシ本則第三條ニ依リ仮免許狀ヲ得ント欲スルモノハ前項第一号第二号書式ニ準シ願書并ニ履歷書ヲ認メ郡區役所ニ差出スヘシ

第十一條 尋常小學校教員及高等小學校教員學力檢定試験及免許狀ノ手数料ハ明治十九年十二月縣令第五拾二号第一條ニ同シ

第十二條 尋常小學校教員及高等小學校教員ノ仮免許狀ノ書式ハ左ノ如シ

仮免許狀
族 籍

氏名
年月日生
右ハ明治何年何月何日ヨリ明治何年何月何日迄何々年間高等小學校何科教員タルコトヲ免許ス
年月日
番号
山口縣

第一号書式 (用紙通常界紙)

學力檢定ノ件ニ付願
私儀高等小學校教員(若シハ教科ノ試験ヲ受ケント欲スル)志願ニ付學力御檢定被下度履歷書相係此段相願候也

年月日
知事當 日本縣 何 誰印

右之者平常ノ品行取調候處明治十九年六月文部省令第十二号小學校教員免許規則第十二條ノ一項若シハ數項ニ觸ルルモノニ無之候也

日本食肉製糖 戸長 何 誰印

第二号書式 (用紙通常界紙)

履歷書

何郡(區)何町(村)番地士族平民

何年何月生

一證書

卒業證書享受ノ年月日場所等ヲ詳記シ且別ニ該證書ノ寫ヲ添フヘシ

一學業

修業ノ場所教師ノ氏名年限學科目等ヲ詳記スシ

一職務

官仕營業等ノ經歷ヲ詳記スヘシ

一賞罰

賞與被罰等ニ關スル經歷ヲ詳記スヘシ

○縣令第三百三拾七號(明治二十年十二月九日)

小學校教員免許狀若シハ小學校教員免許狀若シハ小學校某學科教授免許狀ヲ有スルモノニシテ該卒業證書若シハ免許狀有効満期ニ至リ猶教員タラント欲スルモノハ其勤務ノ經歷ニ依リ更ラニ有効年限ヲ延期スルコトアルヘキコ付左ノ書式ニ倣ヒ願書及履歷書ヲ差出スヘシ
但本文延期ヲ請フコトヲ得ルモノハ明治二十年八月四日以後ニ於テ有効満期ノ者ニ限ル

小學校教員免許狀若ク小學校教授免許狀有効延期願
私所有ノ小學校教員卒業證書(小學校教員免許狀若ク小學校教授免許狀)何年何
月何日有効満期ニ候處尙ホ教員志願ニ付有効年限延期被成下度別紙履歷書相副此段
相願候也

郡(區)町(村)番地士族
平民

名 印

第二号書式 用紙通常界紙

履歷書

何郡(區)何町(村)何番地士族
平民

誰

何年何月生

一證書

卒業證書享受年月日場所等ヲ詳記シ且別ニ該證書ノ寫ヲ添フベシ

一學業

修業ノ場所教師ノ氏名年限學科目等ヲ詳記スベシ

一職務

官仕營業等ノ經歷ヲ詳記スベシ

一賞罰

賞與被罰等ニ關スル經歷ヲ詳記スベシ

第五條 公立學校ノ用地ハ免稅タルヘシ

○縣令第五号(明治二十一年)

山口農學校規則左ノ如ク改正ス

山口農學校規則

第一章 總則

第一條 本校ハ農學及ヒ獸醫學ノ二專門科ヲ置キ實業ト學理トヲ授ケ射ラ其業ヲ操

ルヘキモノヲ養成スル所トス

第二條 凡テ授業ニ邦語ヲ用ユト雖正科ノ餘暇ヲ以テ英語ヲ教授スルコトアルヘシ

第三條 修業年限ハ各專門科ヲ二年トス

第四條 生徒ハ五拾名ヲ定員トス

第五條 生徒ノ學資ハ都テ自辨トス

但實習ノ爲メ他ヘ派遣スルキハ幾分ノ費金ヲ給スルコトアルベシ

第六條 生徒ハ都テ通學ヲ許サス

但不得已事情アルハ臨時許可スルコトアルベシ

第二章 學期及ヒ休業

第七條 學期ハ四月一日ニ起リ翌年三月三十一日ニ終ル

第八條 年中休暇日左ノ如ク

毎日曜日

夏季休業

自八月一日(農學專修生ハ此間
至九月十五日(實業ニ從事セシム)

冬季休業

自十二月廿五日(農學專修生ハ十二月廿一日)至一月七日(日曜日一月十日迄トス)

定期試験後一週間

(農學專修生ハ此間實業ニ従事セシムルコトアルヘシ)

孝明天皇祭

一月卅日

紀元節

二月十一日

春季皇靈祭

四月三日

神武天皇祭

四月三日

秋季皇靈祭

十月十七日

神嘗祭

十月十七日

天長節

十一月三日

新嘗祭

十一月廿三日

第三章 農學科課程

第九條 農學科ノ課程左ノ如シ

第一年

- 修身 每週二時
- 耕種 每週六時
- 物理 每週二時
- 化學 每週二時
- 植物 每週二時
- 動物 每週二時
- 數學 每週二時

實習

每週廿四時乃至四十二時間トス

第二年

- 修身 每週一時
- 耕種 每週三時
- 養畜 每週七時
- 農業經濟 每週二時
- 實習 每週二十六時乃至四十六時間トス

第十條 獸醫學科ノ課程左ノ如シ

第一年

- 修身 每週一時
- 化學大意 每週二時
- 解剖學大意 每週七時
- 生理學大意 每週六時
- 家畜管理法 每週二時
- 藥物學 每週三時
- 蹄鉄學大意 每週二時
- 內科學 每週三時
- 組織學及顯微鏡用法大意 每週二時

實習

日ノ長短ニヨリ每週十八時乃至廿四時間トス

第二年

- 修身 每週二時
- 藥物學 每週三時
- 內科學 每週二時
- 外科學 每週六時
- 產科學 每週四時
- 獸醫警察法及家畜疫論 每週五時

日ノ長短ニヨリ每週三十時乃至四十時間トス

第十一條 各學科授業時間ハ教授ノ都合ニ依リ其學期內ノ全數ヲ變セズシテ互ニ前後伸縮スルコトアルヘシ

但此場合ニ於テハ知事ノ認可ヲ經ヘシ

第十二條 獸醫學科生徒第二年ノ學科ハ全科卒業ノ三箇月前ニ終リ此三箇月ハ實習

ノ爲メ廣島鎮臺へ派遣セシムルモ可トス

第十三條 農學科生徒ハ時宜ニヨリ農況視察ノ爲メ近郊或ハ縣內ノ一部ヲ巡回セシムルコトアルヘシ

第四章 第十一條 教授ノ要旨

第十四條 修身ハ道德信義ヲ旨トシテ之ヲ講明シ以テ已チ修メ入ト接スルノ道ヲ會

得セシメヌコトヲ要ス

第十五條 耕種ハ總論農具ノ名稱構造用法土壤ノ原由分類性質土地ノ改良法排水法

灌溉法耕耘事業穀類蔬菜特有作物菓樹ノ耕作法收穫貯藏法樹林ノ蕃殖山林ノ保護

伐木作物循環法堆糞道路ノ修築農場建築農場管理農業簿記等其他ノ要款ヲ授ク凡

ソ之ヲ講授スルノ要ハ實地ニ徴シ學理ニ照シ其要訣ヲ知ラシムルニ在リ

第十六條 養畜ハ總論家畜家禽蠶兒蜜蜂等ノ來源種類管理蕃殖飼料飼養法畜產物ノ

製造及ヒ貯藏法畜舎ノ管理牧場ノ選擇病畜治療ノ大意ヲ授ケ之ヲ授クルノ要ハ耕

種ニ全シ

第十七條 化學ハ總論無機有機化學ノ農學ニ親密ナル要部ヲ講授ス之ヲ授クルノ要

ハ或ハ實驗ヲナシ或ハ標品ヲ示シ以テ其綱領ヲ會得セシムルニ在リ

第十八條 物理學ハ總論物性重學水學氣象學等ノ農學ニ關係アル諸科ノ大意ヲ了解

セシムルヲ要ス

第十九條 動植物學ハ總論構造生理分類等凡テ農學ニ必須ノ要部ヲ講授シ實物標本

等ニ就テ其理ヲ說明セシムルヲ要ス

第二十條 數學ハ算術代數幾何ノ初步ヲ講授ス之ヲ授クルニハ其原理定期ヲ了知セ

シメ履問題ヲ與ヘテ其應用ヲ試ミ兼テ測地法ノ大略ヲ實地ニ講習セシム

第二十一條 農學經濟ハ先ツ土地資本勤勞生產物配分法賃錢利益借地料價格貨幣外

國貿易租稅等普通經濟ノ大要ヲ授ケ次ニ農業ノ區別及ヒ其得失農業資本ノ區別及

其多寡所有地小作ノ價例地主ト小作人ノ關係其他農場ノ位置土壤肥料收穫物家畜

室屋等ニ關スル農業經濟ノ要部ヲ講授ス

第二十二條 解剖學ハ動物体ノ諸部臟器ノ構造位置形狀關係等ヲ實地ニ就キ講授シ其大意ヲ了解セシメシコトヲ要ス

第二十三條 生理學ハ總論呼吸消化吸收排泄体温運動神經機能生殖機能等ノ大意ヲ講シ生体或ハ圖書骨格等ニ就キ其大略ヲ會得セシメシコトヲ要ス

第二十四條 組織學及顯微鏡用法ハ先顯微鏡ノ構造ヲ授ケ尋テ健体病体ノ組織等動物体ノ有形成分ノ大意ヲ説明スルヲ要ス

第二十五條 蹄鉄學ハ馬足ノ構造官能健蹄病蹄ノ區別削蹄裝鉄等ノ大略ヲ説明シ蹄ノ損害ヲ治療スル法ヲ授ケルヲ要ス

第二十六條 藥物學ハ總論各藥品ノ性狀成分處在功用主治禁忌用量及ヒ用法等ヲ講シ發メテ諸藥ノ調合製法等ヲ實習セシメシコトヲ要ス

第二十七條 內科學ハ總論呼吸器血行器消化器泌尿器神經系等ノ各器各系ニアル處ノ疾病ヲ説明シ以テ適應ノ治療法ヲ授ケルヲ要ス

第二十八條 外科學ハ總論炎症挫傷皮下裂傷創傷斷骨轉振及脫臼脫出及翻轉歇原老亞異狀ノ延長及膨大牽縮及癒着異物宿及液類蓄積異形新生異性新生潰瘍等ノ性狀原因症候等并ニ眼ノ諸病ヲ講明シ以テ適應ノ施術治法ヲ授ケルヲ要ス

第二十九條 產科學ハ牲畜生殖器ノ位置關係構造機能生殖ノ原理胎子ノ發育胎孕分娩ノ原則狀況難産ノ種類輕重器械ノ用法ヲ説明シ且ツ母獸及胎兒ノ疾病ヲ治スルノ法ヲ授ケルヲ要ス

第三十條 獸醫警察法及家畜疫論ハ獸醫警察學ニ在ッテハ家畜傳染病豫防制遏撲滅等諸規則ヲ詳悉シ獸肉乳汁ノ鑑別屠場檢查管理ノ法等ヲ併セ講シ家畜疫論ニ在テ

各種傳染病ノ來歴性質原因徵候剖檢鑑別治療豫防消毒法等ヲ授ケルヲ要ス

第三十一條 家畜管理法ハ畜舍牧場ノ設置法家畜畜舎ノ種類体格ノ長否選擇需用朝夕ノ梳刷法及擊尾ノ方法繁殖進化ノ理由親畜子畜ノ管理法及飼料調製貯藏法等ノ大要ヲ授ケ務メテ家畜管理上必要ノ事項ヲ會得セシメシコトヲ要ス

第三十二條 農學科實習ハ耕種法肥料ノ製法動物ノ飼養農產物ノ製法養蚕等ニシテ獸醫科實習ハ一般家畜ノ管理飼養并ニ病畜ノ管理及ヒ治療等ニ從事セシム

第三十三條 生徒ノ募集ハ每學年ノ始メニ於テ其專門科及期日員數等ハ前以テ廣告スヘシ

第三十四條 入學ヲ許可スヘキ者ハ左ノ資格及學力アル者タルヘシ

資格

- 一 山口縣内住民ト否トナ問ハス年齡十五年以上三十年以下ニシテ入校後一ケ年間ニ徵兵適齡ニ至ラサルモノ
- 一 在校中ハ家事ニ係累ナキモノ
- 一 本人又ハ父兄五反歩以上ノ田圃ヲ有スルモノ(獸醫學科志願ノ者ハ此限リニアラス)
- 一 品行方正身體強健ニシテ種痘又ハ天然痘既濟ノモノ
- 一 成規ノ保証人ヲ立テ得ルモノ

學力

左ノ試験科目ニ合格シモノ

- 一 讀書(簡易ナル漢文) 一 作文(片假名文リ及書體筆跡共)
- 一 算術(四則分數小數) 一 講義筆記 一 對話

第三十五條 臨時入學ヲ許サスト雖生徒募集ノ際第二年級ニ入ルヲ望ムモノハ先ツ第一年級ニ入ルニ必要ナル學科ノ試験ヲ經テ其入ラント欲スル級ノ生徒ノ履修セシ諸學科ノ試験ヲ受クヘシ

第三十六條 本校生徒ニシテ願ニ依リ退校セシモノ更ニ入學ヲ請フハ學期ノ始メヨリ原級ニ入學ヲ許スアルヘシ

第三十七條 入校セント欲スル者ハ左ノ書式ニ依ヒ入校願書并ニ履歷書ヲ添ヘ郡區役所ヲ經テ本校ヘ差出スヘシ

入校願書式

入學願書式

(農學) 志願ニ付御試験ノ上 (農學科) 入校御許可被下度別紙履歷書相添此段相願候也

私儀

年月日

山口農學校長某殿

何府何郡何町何番地居住 (寄留者ナレハ其宿所ヲモ認ムヘシ)
 族籍戸主若クハ誰子弟 姓 名 印

前書何某ハ田畑五反歩以上ヲ所有スルモノ (若クハ其子弟)ニ相違無之候也 (農學志願者ナレハ)

前書之通相違無之候也 (農學志願者ナレハ)

年月日 何府縣何郡何町何村 姓 名 印

履歷書式

履歷書式

入學志願者 姓

何年何月生

一何年何月ヨリ何年何月迄何學校ニテ或ハ何ノ誰ニ就キ何學修業
 一、、、、、、、、
 右之通相違無之候也

姓 名 印

第三十八條 入校ヲ許可セシ者ハ左ノ書式ニ從ヒ誓約書ヲ差出スヘシ

誓約書

誓約書

私儀

入校被差許候ニ付テハ在校中諸規則固ク遵守シ學業勉勵撰リニ退校致間敷依テ誓約書差出候也

何府何郡何町何番地居住 (寄留者ナレハ其宿所ヲモ認ムヘシ)

族籍戸主若クハ誰子弟 姓 名 印

年月日

山口農學校長某殿

右本人誓約之通諸規則遵守可爲致ハ勿論在校中本人ノ身上ニ關スル事件ハ總テ私ニ於テ引受可申此段保証仕候也

山口何町何番地

族籍職業

名印

第三十九條 保證人ハ山口居住又ハ寄留ノ者ニシテ相當ノ財産アル丁年以上ノ戸主ニ限ル

但本校長ニ於テ保證人ナキ充分ト認ムルハコレヲ換ヘシムルコトアルヘシ

第四十條 保證人旅行等ノ節ハ代人ヲ立テ双方連署ノ上届出ツヘク歸省セシキモ亦直ニ届出ツヘシ

第四十一條 保證人死去若クハ他ニ轉居スルハ直ニ他人ヲ以テ之ニ換ヘ第四十條ニ定ムル誓約書式ニ從ヒ更ニ證書ヲ書改ムヘシ

第六章 退校

第四十二條 本校生徒ハ篤疾ニ罹リ卒業ノ見込ナキ者ノ外退校ヲ許サズ

但本文ノ事情ニヨリ退校ヲ願フキハ本校指名ノ醫師ニ診斷セシムルコトアルヘシ

第四十三條 病氣欠席ノ五週間以上ニ及フ者ハ退校ヲ願ハシム

第四十四條 同年级定期試験並卒業試験ニテ落第再度ニ及フモノハ退校ヲ命ス

但病氣ノ爲メ試験ニ出席シ能ハサル者ハ時宜ニヨリ全快後更ニ試験スルコトアルヘシ

第七章 試験

第四十五條 試験ヲ分ツテ臨時定期及卒業ノ三種ト爲ス

第四十六條 臨時試験ハ一學期內ニ三回乃至四回不時ニ之ヲ行フモノトス

第四十七條 定期試験ハ每學期ノ終リニ之ヲ施行スルモノトス

第四十八條 卒業試験ハ在學中授ケル所ノ主要以業ヲ試見セシムルコトアルヘシ

但後十日間温習ヲ與ヘコレヲ施行スルモノトス

第四十九條 試験ハ對策口述ノ二法ヲ用ユ

但實習ハ生徒日常行フトコロニ由テ評点ヲ付シ別ニ試験ヲ行ハス

第五十條 試験点數ハ一科百点ヲ以テ最高点トス

但時宜ニヨリ更ニ試験スルコトアルヘシ

第五十一條 臨時試験評点日課得点ノ平均數ノ三分ノ二ト臨時試験得点ノ三分ノ一トヲ加算シ定メタルモノトス

但日課点ハ學科ノ都合ニヨリ之ヲ附セサルコトアルヘシ

第五十二條 定期試験各學科ノ評点ハ其試験得点ノ三分ノ二ト臨時試験評点三分ノ一トヲ加算シ得ルモノトス

第五十三條 卒業試験各學科ノ評点ハ其試験得点ノ三分ノ一ト定期試験評点三分ノ二トヲ加算シ之ヲ定ムルモノトス

第五十四條 以上三試験ノ評点ハ各學科ノ評点ヲ加算シ之ヲ其科數ヲ以テ除クテ得ルモノトス

第五十五條 定期試験全科ノ評点ハ六十以下及各學科評点ノ内五十ニ滿タサル者ヲ落第トシ卒業試験ハ全科ノ評点六十ニ滿タサルモノヲ落第トス

但定期卒業ノ兩試験ニ於テ落第セシモノモ校長教員ノ見込ニヨリ更ニ試験スルコトアルヘシ

第八章 學期及卒業證書

第五十七條 每學期ノ試験ヲ完シタルモノニ左式ノ證書ヲ授與スヘシ
學期卒業證書式

何府何郡何村何番地
族籍

何 某

何年何ヶ月

農學科第何年課程卒業候事

山口縣山口農學校長何某印

第五十八條 各専門科規程ノ學科ヲ終ヘ卒業試験ヲ完シタルモノニ左ノ卒業証
書ヲ授與スヘシ

卒業證書式

何府何郡何村何番地
族籍

何 某

何年何ヶ月

農學科卒業候事

山口縣山口農學校長何某印

第五十九條 授業料ハ三ヶ月金五十錢トシ毎月頭五日以内ニ上納セシム
第六十條 授業料ハ生徒出席有無ニ關セス之ヲ納メシム
但夏季休業其他臨時學校ヨリ休業ヲ爲スル全月ニ滿ツルキハ此限ニ非ラス

第九章 授業料

告示第二三十三号(明治二十年十月二十三日)

山口萩豊浦徳山岩國ノ五高等小學校別科ヲ自今左ノ如ク改稱ス

山口學校

萩學校

豊浦學校

徳山學校

岩國學校

○被第一号(明治二十年十月二十三日)

其郡某高等小學校別科ヲ自今山口(萩豊浦)學校ト改稱該校諸則別冊ノ通制定候條此

旨相達候事
別冊

山口外四學校諸則

第一章 設置ノ目的

第一條 本校ハ山口高等中學校像科ヨリ入ラントスルモノ、爲メ必須ノ學科ヲ授クル
所トス

第二章 學科課程

第一條 學科ハ修身國語及ヒ漢文外國語地理歷史數學博物物理化學習字圖書唱歌体操トス其程度ノ配當ハ別表ノ如シ

第三章 修業年限學年按
業時日休業日

第一條 修業年期ヲ四箇年トシ之ヲ分チテ四學年トス
第二條 學年ハ四月一日ニ始マリ翌年三月三十一日ニ終ル之ヲ一學年ノ修業期限トス

第三條 授業日數ハ每學年大約四十週トス

第四條 授業時間ハ左ノ如シ

自四月一日 午前第八時始業午後第二時終業

自六月卅一日 午前第七時始業第十二時終業

自七月一日 午前第八時始業午後第二時終業

自九月一日 午前第九時始業午後第三時終業

自十月卅一日 午前第九時始業午後第三時終業

第五條 休業日ハ日曜日大祭日祝日ノ外左ノ如シ

但土曜日ノ午後ハ休業トス

小試驗後 一日 大試驗後 三日

夏季休業 自八月一日 冬季休業 自十二月廿五日
至同月卅一日 至一月七日

第四章 教科細目

第一條 教科細目左ノ如シ

一修身

修身ハ人倫道德ノ要旨ヲ授ケ徳性ヲ涵養シ之ヲ實踐躬行セシムルヲ以テ旨トス

教旨 人倫道德ノ要旨ヲ授ケ

○第一學年 一週一時

參考書或ハ臨時起リタル事實ニ依リ講談談話ス

教師ハ時々疑問ヲ發シ生徒ヲシテ是非正邪ヲ判別スルノ常習ヲ與ヘ且ツ日常

處世ノ事ニ應用セシメンコトヲ務ムヘシ

談話ハ總テ生徒ノ理解力ニ適當シ且ツ日用ニ適切ナルコトヲタルヘシ

教師躬カラ言行ノ模範トナリ生徒ヲシテ之ヲ倣ハシムヘシ

○第二學年 一週一時

前學年ニ同シ(漸次高尚ノモノニ及ス)

○第三學年 一週一時

前學年ニ同シ

○第四學年 一週一時

前學年ニ同シ

一國語及漢文

教旨

國語及漢文ハ生徒ヲシテ普通ノ言語文章ニ通セシムルヲ以テ旨トス

一國語及漢文

教旨

○第一學年 一週六時

○講讀漢字交り文 ○書取漢字交り文 ○作文漢字交り文
 講讀ハ教科用書ニ依リ讀方及講義ヲナサシメ以テ文字ノ音訓句讀ノ斷續ヲ明亮
 ニシ且句意章意ヲ簡單ニ談話セシメ兼テ言語ヲ練習セシム
 書取ハ既修ノ講讀教科用書及作文教科用書ニ就キ適當ナル章句ヲ撰ヒ生徒ヲシ
 テ之ヲ書取ラシム
 作文ハ文題ヲ與ヘ一ニノ生徒ヲシテ其作文ノ趣向ヲ口述セシメ之ヲ材料トシ全
 生徒ヲシテ日用文及記事文ヲ結構セシム文題ハ務メテ生徒ノ理解シ易ク且親
 近ニシテ日用ニ適切ナルモノヲ撰ブヘシ

○第二學年 一週六時

○講讀漢文 ○書取漢字交り文 ○作文漢字交り文
 漢文ヲ教フルニハ教科用書ニ依リ文字ノ音訓句讀ノ斷續句意章意ヲ教授ス初メ
 ハ漢文ヲ譯マテ漢字交り文トナシ之ヲ漢文ニ比較シ轉倒法送り假名等ヲ知ラセ
 メ後全ク漢文ニ移ラシム
 書取ハ前學年ニ同シ
 作文ハ文題ヲ與ヘ其題意ヲ解スルノ後直チニ日用文及記事文ヲ結構セシム

○第三學年 一週五時

前學年ニ同シ
 書取作文ハ其採点ノ外兼テ字畫結構ニヨリ採点シ習字採点ニ合併ス
 ○第四學年 一週四時

一 外國語

教旨

英文ヲ教授スルニハ讀方譯解ヲ練習シ語句ノ意義ヲ理解シ文章ノ精神ヲ會得セ
 シムルヲ旨トシ且會話ヲ授ケ日用應對ニ自在ナラシムルヲ要ス

○第一學年 一週六時

綴字 ○讀方及譯解 ○書取 ○習字

綴字ハ教科用書ニ依リ綴方發音及アソセントヲ教授ス
 讀方ハ發音ヲ正ク抑揚態樣斷續等ニ注意セシメ譯解ハ語句ノ意義ヲ講究シ

一篇ノ主意ヲ知ラシム
 書取ハ已修ノ讀本或ハ他ノ書籍中ヨリ適當ナル章句ヲ撰ヒ之ヲ書取ラシム
 習字ハ教科用書ニ依リ姿勢執筆等ノ法ヲ授ケ書方ヲ習熟セシム

○第二學年 一週六時

讀方及譯解 ○書取及會話 ○習字

讀方及譯解ハ前學年ニ同シ但シ讀本ニ就キ文法上要用ナル事柄ヲ授ケ
 書取ハ前學年ニ同シ會話ハ先ツ單語ヲ用ヒ漸次日用應對ノ談話ニ及フ之ヲ教

授スルニハ直譯ヲ用サズシテ本邦ノ通語ヲ使用ス

○第三學年 一週六時

讀方及譯解 ○書取 ○會話及綴文

讀方及譯解書取ハ前學年ニ同シ

會話ハ前學年ニ續キ教師英語ヲ以テ談話シ生徒ヲシテ之ヲ邦語ニ譯セシメ或ハ教師邦語ヲ以テ談話シ生徒ヲシテ之ヲ英語ニ譯セシム且ツ時々生徒ヲシテ互ニ英語ヲ以テ談話セシム綴文ハ簡單ナル章句ノ造リ方ヲ教授ス教師趣向ヲ與ヘ或ハ生徒自己ノ趣向ヲ以テ簡單ナル文章ヲ綴ラシメ其二三ヲ舉ケ生徒ニ之ヲ修正セシメ或ハ教師之ヲ添削シ其正否ヲ示ス

○第四學年 一週六時
讀方及譯解書取 ○書取 ○會話及作文

會話ハ教科用書ヲ用ヒスシテ汎ク普通ノ談話ヲ爲サシム作文ハ簡易ニシテ觀近ナル文題ヲ與ヘ生徒ヲシテ記事或ハ書牘文ヲ作ラシメ教師之ヲ添削シテ文章ノ結構及書式ヲ示ス

一地理

教旨

地理ハ本邦及各國ノ位置境界山川海陸ノ形勢風土都邑及殖産工業交通等ニ關スル重要ナル事項ヲ授クルヲ旨トス

○第一學年 一週二時

地理以緒論 ○日本地理ノ初歩

地理ノ緒論ヲ教授スルニハ可成的實物ノ觀察ヲ主トシ其觀察シ能ハサルモノ

ハ近似モノヨリ想像セシメ地理ヲ學フニ必要ナル名稱定義ヲ授ク

日本地理ノ初歩ハ學校近傍ノ地形ヨリ漸次其郷土郡縣本邦地理ノ大略ニ至ル凡ソ地理ハ地球儀地圖繪圖等ヲ用ヒ又生徒ヲシテ時々地圖ヲ描カシメ以テ其記憶ヲ鞏固ナラシム

地理ヲ授クルニハ教師口授シ生徒ヲシテ筆記セシム

○第二學年 一週二時
萬國地理ノ概略

亞細亞歐羅巴ヲ授ク地名等ハ總テ平假名ヲ以テ記シ其下ニ羅馬字ヲ以テ原名ヲ挿記スヘシ其他教授法ハ前學年ニ同シ

○第三學年 一週一時

萬國地理ノ概略

阿非利加亞米利加壕地亞ヲ授ク其教授法ハ前學年ニ同シ

○第四學年 一週二時

日本地理

總論及畿内誌各道誌ヲ授ク其教授法ハ前學年ニ同シ

一歴史

歴史ハ歷代ノ沿革及汎ク社會ニ關スル重要ナル事實治乱興廢ノ事蹟人物及發明人情風俗ノ變遷制度文物ノ概略ヲ教ユルヲ旨トス

○第一學年 一週一時
教程

○第一學年 一週一時

傳記體ノ談話

古今忠貞賢哲ノ事蹟ヲ談話シ以テ歴史ニ入ルノ階梯ヲナス
歴史ヲ授クルニハ地理トノ連絡ニ注意シ且ツ當時ノ有様ヲ想像スルニ足ルヘ
キ古物繪圖等ヲ示スヲ要ス

○第二學年 一週一時

日本歴史

教科用書ニ依リ神代ヨリ明治年代ニ至ルマテノ事蹟ヲ授ク

其教授法ハ生徒ヲシテ文意ノ了解シ難キモノヲ質問セシメ或ハ教師之ヲ講説
シ又毎ニ緊要ナル事項ヲ示定シ生徒ヲシテ暗記セシメ次回ニ之ヲ問答ス

進度ヲ量リ各種ノ事項ニ就キ前後ノ關係ヲ示シ變遷ノ次序ヲ概知セシム其他
ノ教授法ハ前學年ニ同シ

○第三學年 一週一時

前學年ニ同シ

○第四學年 一週一時

萬國歴史

參考用書ニ據リ教師ハ亞細亞歐羅巴阿非利加亞米利加ノ各國歴史ノ大要ヲ口

授ク生徒ヲシテ之ヲ筆記セシメ地名人名等ハ平假名ヲ以テ之ヲ記シ其下ニ羅

馬字ヲ以テ原名ヲ挿記スヘシ尤モ本邦史支那史ハ此限リニアラス其他授業法
ハ前學年ニ同シ

一 數學

教旨

數學ヲ教授スルニハ先ツ其定義定則ヲ會得セシメ其實用ニ熟習セシムルヲ旨

教程

○第一學年 一週四時

算術ノ初歩

本學年ニ於テ算術ノ初歩ヲ教フルノ要生徒ヲシテ算術上ノ思想ヲ發揮セシム他

日完全ナル算術ヲ教フルノ地ヲナスニアリ即チ生徒ニ多ク親近ナル事實ノ問題

ヲ解セシメ之ニ由リテ教師簡單ナル定義及ヒ算法ヲ説明シ問題中ノ諸數ノ關係

ヲ明カニシ用語ノ適否ヲ審カニシ以テ數學ノ理趣ニ通曉セシムヘシ

○第二學年 一週四時

算術(整數、數ノ性質、分數)

本學年後算術ヲ教フルニハ教師順序ヲ逐テ數理ヲ説キ生徒ヲシテ其定理定則ヲ

理解記憶セシメ併テ諸般ノ問題ヲ練習セシムルヲ要ス

○第三學年 一週四時

○算術(小數、名數、累乘法、開平方、比、百分算)

算術ノ教授法ハ前學年ニ同シ幾何學ハ直線形、圓、及面積ノ部ニ於テ諸般ノ定

義單簡ナル定理及作圖問題ヲ授ク生徒ヲシテ幾何學ノ一般ヲ窺ハシムルヲ要

○第四學年 一週四時

○算術(各種問題解法)

○平面幾何學 ○代數學大意

算術ノ教授法ハ前學年ニ同シ幾何學ハ前學年ノ程度ヲ較々綿密ニ教フ但シ定義ノ說明定理ノ証明ハ極メテ精確ニシテ學語ハ都テ英語ヲ用ヒルヲ要ス

代數學大意
一次方程式ヲ終ルヲ要ス但シ普通ノ定義算法及公式ヲ教ヘ單簡ナル式題問題ヲ解セシメ以テ代數術ノ一斑ヲ窺ハシムヘシ

一博物

教旨

博物ハ普通ノ動植物礦物ノ名稱部分効用性質等ヲ教ヘ博物學ヘ入ルノ端緒ヲ開ク

教程

○第二學年 一週二時

動物 ○植物

最初ハ本邦産ノ動物植物ヲ知ラシム但シ春夏ノ候コハ專ラ植物及六足虫秋冬ノ候コハ有脊動物ヲ授ク若シ實物ナキ時ハ標本若クハ繪圖ヲ用フヘシ
又簡單ナル分科法ヲ授ク

○第三學年 一週二時

礦物

結晶形理學上ノ性質化學上ノ性質記憶及ヒ識別法等概略ヲ示教スヘシ

一物理化學

教旨

物理及化學上普通ノ原則ヲ知ラシメ以テ觀察思考等ノ心力ヲ養ヒ物理化學ニ入ルノ端緒ヲ開ク

教程

○第四學年 一週二時

物理化學ノ示教

教科用書ニ依リ生徒ノ日常目撃スル所ノ現象或ハ實驗上ノ觀察ニ就キ原則ヲ教授ス教授ノ際務メテ生徒ヲシテ說明セシムルヲ要ス

一習字

教旨

習字ハ日常緊要ナル書体及文字ニ習熟セシムルヲ以テ旨トス

教程

○第一學年 一週二時

楷書 日用書類

凡ソ習字ハ姿勢ヲ整ヘ執筆運筆字畫結構ノ法ヲ授ケ初メコハ字形ヲ正シシ後筆意ニ及フ其文字ニ畫ノ簡單ナルモノヨリ漸ク繁ナルモノニ及ホス
第二學年 一週二時

楷書 行書 日用文字

教授法前學年ニ同シ

○第三學年 一週二時

楷書 ○行書 日用文字

教授法前學年ニ同シ

○第四學年 一週一時

行書 ○草書 日用文字

教授法前學年ニ同シ但シ細字ヲ速寫セシムヘシ

一圖書

教旨

圖書ハ簡易ナル圖書及實物摸寫ヲ授ケ手臂并眼目ヲ練習セシム

教程

○第一學年 一週一時

自在書法 ○用器書法

自在書法ハ直曲線及其分割法并ニ諸線ヲ濃淡ニ描キ分クシム

用器書法ハ點線角面ノ名稱ヲ授ケ凡テ圖書ヲ教フレニハ姿勢執筆及運筆法ニ

注意スルニシ

○第二學年 一週一時

自在書法 ○用器書法 上ノ練習ヲ行ヒテ後ニ花菓ノ輪郭ヲ寫サシム

用器書法ハ体ノ名稱并ニ製圖器ノ名稱及用法ヲ教ユ

○第三學年 一週二時

自在書法 ○用器書法

自在書法ハ前學年ノ續キ并ニ陰影畫ニ至リ兼テ簡易ナル形体器具ヲ寫生セシ

用器書法ハ幾何法ヲ授ケ

○第四學年 一週二時

自在書法 ○用器書法

自在書法ハ前學年ノ續キ及家屋草木ニ至リ簡易ナル花菓ヲ寫生セシム

用器書法ハ幾何書法ヲ復習セシメ兼テ器具ノ使用法ヲ練習セシム

一唱歌

教旨

唱歌ハ精神ヲ快爽ニシ健康ヲ裨補スルヲ以テ旨トス

教程

○第一學年 一週二時

單音唱歌

數學練習ヨリ音階ニ入リ音調高低ヲ自在ニシ後簡易ナル單音唱歌ニ至ル

○第二學年 一週二時

單音唱歌

譜表ニ依リテ調子高低ヲ正クシ後歌曲ヲ唱ハシム

○第三學年 體育一週三時
單音唱歌 ○複音唱歌

授法ハ前學年ニ同シ但シ複音唱歌ハ簡易ナルモノタルヘシ
○第四學年 體育一週二時
單音唱歌 複音唱歌

教授法ハ前學年ニ同シ
一 体操

教旨

体操ハ身体ノ發育ヲ全フシ健康ヲ保チ規律ニ慣レシムルノ常習ヲ得セシムル
ヲ以テ旨トス

○第一學年 體育一週三時
輕体操 徒手壓鈴

體勢ヲ整シ十分ノ筋力ヲ用ヒテ其技ヲ演セシム

○第二學年 體育一週三時
前學年ニ同シ

○第三學年 體育一週三時
輕体操徒手壓鈴隊列運動(歩法、整列法、進行法)

輕体操前學年ニ同シ
隊列運動ヲ教メ整齊操行止隊兵式ニ照シ嚴密整節度ニ適合セシメ勉メテ氣

カチ加ヘ活潑ニ運動セシムヘシ

○第四學年 一週三時
前學年ニ同シ

第五章 入學退學

第一條 本校ニ入ラント欲スルモノハ他日高等中學校ニ入り其學科ヲ卒業スルニ堪
フヘキ資力ヲ有シ且體質健康ナルモノニシテ尋常小學校卒業ノ者若シハ該科卒業
相當ノ學力ヲ有スルモノタルヘシ

但卒業證書ヲ有セサルモノハ試驗ノ上入學ヲ許ス

第二條 入學志願者ノ召募人員ニ超過スル場合ニ於テハ卒業證書ヲ有スル者ト雖モ
之ヲ試驗シ其點數ノ順序ニ依リ入學ヲ許スヘシ

第三條 入學ハ毎年一度ト定ム其日限及人員ハ其都度廣告スヘシ

第四條 入學ノ上ハ半途退學ヲ許サス不得止事故アル者ハ詮議ノ上之ヲ許スコトア
ルヘシ

第五條 入學試驗ハ尋常小學校第四學年程度ニ依リ之ヲ試ム

第六章 試驗規則

第一條 試驗ヲ分テ大試驗小試驗ノ二種トス

第二條 小試驗ハ一學年中五回(五月七月十月十二月二月)之ヲ施行シ該學年ノ始メヨリ履修セシ諸
課業ヲ試ムルモノトス

第三條 大試驗ハ一學年間ノ學業ヲ試ミ其進否ヲ檢スルモノニシテ學年末ニ之ヲ施
行シ及第セルモノハ左ノ第一号書式ノ證書ヲ最末大試驗ニ及第セルモノニハ第

二号書式ノ証書ヲ授與スルモノトス
第壹号

第二号

証
校印 族籍 氏 名 年月日

本校制定ノ學科第何學年修業ノ証

年月日

山口縣某郡某學校 印

第壹号

証
校印 族籍 氏 名 年月日

本校制定ノ學科ヲ履修シ正ニ其業ヲ卒ヘタリ茲ニ人物學力^{尋常}優等^{尋常}タルコトヲ査定シ此証書ヲ授與ス

年月日

山口縣某郡某學校 印

第壹号

第四條 試驗問題ハ左ノ程度ニ依リ之ヲ設クヘシ

- 一 修身 二問乃至四問
- 一 國語及漢文 二百五十字乃至五百字
- 一 讀方及講義 百字乃至百五十字
- 一 書取 二題
- 一 作文 二題
- 一 外國語 讀方及譯解 二百五十語乃至五百語
- 一 綴字 五語乃至十語
- 一 書取 五十語乃至百語
- 一 習字 一題
- 一 地理 二十字乃至五拾字
- 一 歷史 三問乃至十問
- 一 數學 同前
- 一 博物 同前
- 一 物理 同前
- 一 化學 同前
- 一 習字 四字乃至三十字
- 一 圖畫 二題乃至五題

Faint, illegible text in the left column, possibly bleed-through from the reverse side of the page.

Vertical text in the right column, including a date at the top: 光緒二十六年六月廿六日. The text is mostly illegible due to fading and bleed-through.

學科程度及圖書配當

學科	第一學年		第二學年	
	課程	圖書	課程	圖書
修身	一 人倫道德ノ要旨	宮内省 △幼學綱要 中村正直譯 △西國立志編 箕作麟祥譯述 △勸善訓蒙前編	一 同	一 同
國語及 漢文	講讀 漢字交リ文 書取 漢字交リ文及書 讀文 作文 漢字交リ文書櫃	三島毅訂正 笠間益三編纂 ○小學中學用讀本 一一一三	六 講讀 書取 漢字交リ文及書 讀文 作文 同	六 講讀 書取 漢字交リ文及書 讀文 作文 同
外國語	綴字 讀方及譯解 書取 習字	ウエブストル氏 ○綴字習 ニユーナルヨナル ○リードル第一 スペンセルヤン ○習字本	六 讀方及 書取 習字	六 讀方及 書取 習字
地理歴史	二 地理ノ諸論 日本地理ノ初步 一 傳記体ノ談話	若林虎三郎著 △地理小學 大槻盤溪著 △剛修近古史談 賴久太郎編 △日本外史	一 萬國地 日本歴	一 萬國地 日本歴
數學	四 算術ノ初步	田中矢德編 △算術教科書	四 算術 整數、 數	四 算術 整數、 數
博物		一 博物二	一 博物二	一 博物二
物理				
化學				
習字	楷書 日用文字	未定	二 楷書 行書 日書	二 楷書 行書 日書
圖畫	一 自在畫法 用器畫法	未定	一 同	一 同
唱歌	二 單音唱歌	文部省音樂取調掛 編纂 △小學唱歌集 同 △小學唱歌集掛圖	二 同	二 同
体操	三 徒手 陸鈴	坪井玄道編纂 田中盛業 △普通体操書	三 同	三 同
計	八二		八二	

圖書ノ用器畫法ハ當分之チ欠シ △ハ參考書

習配當表

年	書	時間	年	書	時間	年	書	時間
第二學年	<p>一 同上</p> <p>二 同上</p> <p>三 同上</p>	<p>一 同上</p> <p>二 同上</p> <p>三 同上</p>	<p>一 同上</p> <p>二 同上</p> <p>三 同上</p>	<p>一 同上</p> <p>二 同上</p> <p>三 同上</p>	<p>一 同上</p> <p>二 同上</p> <p>三 同上</p>	<p>一 同上</p> <p>二 同上</p> <p>三 同上</p>	<p>一 同上</p> <p>二 同上</p> <p>三 同上</p>	<p>一 同上</p> <p>二 同上</p> <p>三 同上</p>
第三學年	<p>一 同上</p> <p>二 同上</p> <p>三 同上</p>	<p>一 同上</p> <p>二 同上</p> <p>三 同上</p>	<p>一 同上</p> <p>二 同上</p> <p>三 同上</p>	<p>一 同上</p> <p>二 同上</p> <p>三 同上</p>	<p>一 同上</p> <p>二 同上</p> <p>三 同上</p>	<p>一 同上</p> <p>二 同上</p> <p>三 同上</p>	<p>一 同上</p> <p>二 同上</p> <p>三 同上</p>	<p>一 同上</p> <p>二 同上</p> <p>三 同上</p>
第四學年	<p>一 同上</p> <p>二 同上</p> <p>三 同上</p>	<p>一 同上</p> <p>二 同上</p> <p>三 同上</p>	<p>一 同上</p> <p>二 同上</p> <p>三 同上</p>	<p>一 同上</p> <p>二 同上</p> <p>三 同上</p>	<p>一 同上</p> <p>二 同上</p> <p>三 同上</p>	<p>一 同上</p> <p>二 同上</p> <p>三 同上</p>	<p>一 同上</p> <p>二 同上</p> <p>三 同上</p>	<p>一 同上</p> <p>二 同上</p> <p>三 同上</p>

△ハ參考書ノ符トシ○ハ教科書ノ符トス

○文部省令第二号(明治二十年五月七日)

明治十九年五月文部省令第七號教科用圖書檢定條例ヲ廢シ師範學校小學校及中學校教科用圖書ノ檢定ニ關スル規則ヲ定ムルコト左ノ如シ

教科用圖書檢定規則

第一條 教科用圖書ノ檢定ハ止テ圖書ノ教科用タルニ弊害ナキコトヲ證明スルヲ旨トシ其教科用上ノ優劣ヲ問ハサルモノトス

第二條 圖書ノ出版者ハ該圖書ノ檢定ヲ文部省ニ請フコトヲ得

第三條 第二條ニ依リ檢定ヲ請フ者ハ圖書一種ニ付其目的トスル所ノ學校一種毎ニ

該圖書二十部ノ定價ニ等シキ手数料及該圖書二部ヲ檢定願書ニ添ヘ地方廳ヲ經テ

文部省ニ納ムヘシ但定價ヲ記載セサル圖書ニ就テハ手数料金拾五圓ヲ納ムヘク又

檢定ヲ得ル後定價ヲ増加シタルトキハ本文ノ例ニ準シ其差額ヲ追納スヘシ

第四條 第二條ニ依リ檢定ヲ請ヒタル圖書中瑣少ノ修正ヲ加フレハ檢定ヲ與フルコ

トヲ得ヘシト認ムルモノアリトキハ其廉ヲ檢定出願者ニ指示スルコトアルヘシ

第五條 檢定シタル圖書ハ文部省ヨリ官報ヲ以テ其名稱冊數定價目的トスル學校并學科ノ種類版權免許又ハ出版届ノ年月日並該圖書ニ記載スル所ノ著譯者及出版者ノ族籍住所姓名等ヲ廣告スヘシ

第六條 檢定ノ効力ハ檢定ヲ得タル後修正ヲ加ヘタル圖書ニ及ハサルモノトス

第七條 第五條ニ依リ廣告シタル定價版權免許又ハ出版届ノ年月日並著譯者及出版者ノ族籍住所姓名等ニ異動ヲ生シ圖書中其記載方ヲ變更シタルトキ又ハ同條ニ依リ廣告シタル冊數ヲ變更シタルトキハ更ニ官報ヲ以テ其旨ヲ廣告スルニアラサレハ檢定ノ効力該圖書ニ及ハサルモノトス

第八條 檢定ヲ得サリシ圖書ノ出版者ノ願ニ依リテハ其圖書ノ檢定ヲ得サリシ事由ノ大要ヲ指示スルコトアルヘシ

第九條 檢定出願中ノ圖書若シハ檢定ヲ得タル圖書ニ修正ヲ加ヘ檢定ヲ請フ者ハ更ニ第三條ノ手数料ヲ納ムルコトヲ要セズ

第十條 圖書ノ出版者ハ其檢定ヲ得タル圖書ニシテ第七條ノ變更アルニ會スルトキ

ハ其事項ノ廣告ヲ文部省ニ請フヘシ

第十一條 檢定ヲ請ヒタル後其願下チナストキト雖モ其既ニ納メタル手数料ハ之ヲ還付セザルモノトス

第十二條 本規則ニ於テ修正ト稱スルハ圖書ノ名稱ヲ變更シ文章字句圖書ヲ増減若シハ校訂シ又ハ字体畫形ヲ變更シ又ハ註解附録序跋ヲ加除若シハ變更スル等ノ場合ヲ包含スルモノトス

○文部省令第三號 (明治二十年五月七日)

明治十九年五月文部省令第七號教科用圖書檢定條例ニ依リ檢定ヲ得タル教科用圖書本年五月文部省令第二號教科用圖書檢定規則ニ依リ檢定シタルモノト同一ノ効チ有スルモノトス

○文部省告示第四號 (明治二十年五月七日)

本年五月文部省令第二號教科用圖書檢定規則第二條ニ依リ教科用圖書ノ檢定ヲ請フ者ハ該圖書一種毎ニ左式ノ檢定願書ヲ差出スヘシ

檢定願書樣式

用紙六半紙以下

教科用圖書檢定願

左記ノ圖書御檢定被成下度該圖書、部及手數料金、相添へ此段相願候也

圖書ノ名稱	卷冊ノ記數	著譯者ノ族籍姓名	出版者ノ族籍住所	版權免許又出版者ノ出版年月日ノ種	目的トシテ學校並學科ノ種

何府何郡何村何番地居住(寄留)

何府何族(平民)

年 月 日 姓 名 印

文部大臣爵姓名殿

配職方丞得

圖書ノ名稱改正増補等ニ係ルモノハ其旨ヲ記スヘシ

卷冊ノ記數員數一卷ニ卷前編後編上中下或ハ一號二號三號等ノ別ヲ掲ケ冊數若クハ軸數等ノ總計ヲ記スヘシ

著譯者ノ族籍姓名姓名ノ下ニ著述翻譯編纂等ノ別ヲ記スヘシ

出版者ノ族籍住所姓名分版ニ係ルモノハ原出版者ノ族籍住所姓名ト分版者ノ族籍住所姓名ト並記シ無版權圖書ノ翻刻ニ係ルモノハ原出版者ト族籍住所姓名ト翻刻者ノ族籍住所姓名ト並記スヘシ

版權免許又ハ出版届ノ年月日改版ニ係ルモノハ改版ノ年月日ヲ記シ分版ニ係ルモノハ原出版者ノ年月日ト分版ノ年月日ト並記シ無版權圖書ノ翻刻ニ係ルモノハ原出版者ノ年月日ト翻刻ノ年月日ト並記スヘシ

○文部省訓令第七號(明治二十年五月七日)

(北海道廳 府縣)

小學校及中學校教科用圖書ノ檢定ヲ請フトキハ該圖書一種ニ付其目的トナル所ノ學校一種毎ニ該圖書二部ヲ檢定申請書ニ添ヘテ納ムヘシ

○文部省訓令第八號 (明治二十年五月七日)

(北海道廳 府縣)

本年五月文部省令第二号教科用圖書檢定規則第七條ノ變更アルニ會シ未ダ檢定ノ効力ヲ得サル圖書ニシテ其管内學校ノ教科用ニ充ツルヲ要スルモノアルトキハ其變更事項ノ廣告ヲ請フヘシ

○文部省訓令第三号 (明治十九年五月廿八日)

(北海道廳 府縣)

中學校師範學校教員免許狀授與手数料及教科用圖書檢定手数料其地方廳ニ於テ徵收ノ分ハ十九年度以降大藏省令第四号歳入取扱順序第十六條ニ據リ委託候條同順序及閣令第三號歳入歳出納規則ニ據テ取扱ヘシ且教科用圖書檢定手数料ハ歳入科目第二部五款二項九目書籍發賣檢査手数料ノ次位ニ教科用圖書檢定手数料ノ目ヲ設ケ勘定整理スヘシ

但徵收額調書ハ別段送付セズ又本文教員免許人名并圖書名檢定出願人名等仕譯書調製歳入報告書ニ添付スヘシ

○文部省訓令第十号 (明治十九年十一月十六日)

(北海道廳 府縣)

文部省告示第壹号小學校教員普通免許狀手数料並該免許狀書換手数料取扱方ハ文部省訓令第三号ニ準據ス

○文部省訓令第十一号 (明治十九年十二月十六日)

(北海道廳 府縣)

文部省令第十二号第四條ニ據テ授與スル小學校教員地方免許狀手数料并該免許狀書換手数料取扱方ハ文部省訓令第三号ニ準據ス

○文部省訓令第一號 (明治二十年一月廿二日)

(北海道廳 府縣)

小學校教員學力試驗並同免許狀授與手数料同書換手数料ニ係ル二十年歳入豫算書至急取調差出ス

○文部省訓令第二号 (明治二十年三月十九日)

(北海道廳 府縣)

十九年度第二部歳入科目表免許及手数料ノ款手数料ノ項中中學校師範學校及小學校教員免許學力試驗手数料ノ目ヲ學校教員學力試驗手数料ト改正ス

○內務省訓令第四十九号 (明治二十年十一月十八日)

(府縣 沖繩縣ヲ除ク)

尋常師範學校附屬小學校授業料ハ本年勅令第五十六号ノ規定ニ據リ地方稅一般ノ雜

収入、混淆スヘカサレモ、ニ付右授業料ノ收支豫算ハ別議案ヲ以テ府縣會ノ議定ニ付スヘシ

○文部省令第二号(明治十九年三月廿二日) (北海道廳 府縣)

明治十四年四月文部省第十号達ヲ廢ス

○文部省令第三号(明治十九年三月廿五日) (北海道廳 府縣)

明治十三年^一月^一第四号明治十四年^一月^一第七号同年^一月^一第八号但書同年^一月^一第十一号同年^一月^一第十四号同年^一月^一第十八号明治十五年^一月^一第九号明治十六年^一月^一第四号同年^一月^一第五号同年^一月^一第十七号明治十七年^一月^一第五号同年^一月^一第十五号同年^一月^一第十六号達ヲ廢ス

○文部省訓令第十号(明治二十年六月十七日) (北海道廳 府縣)

明治十五年^一月^一文部省第十一号第十二号達ヲ廢ス

○文部省令第四号(明治十九年三月廿五日) (北海道廳 府縣)

學務課長及府縣立學校長ノ變更進退ノ節ハ其姓名官等俸給履歷ヲ具シ開中スヘシ

○文部省令第六号(明治十九年四月二日) (北海道廳 府縣)

師範學校ノ卒業者ニシテ教職ニ從事フル者ハ自今每六ヶ月其服務ノ狀況ヲ該學校ニ報告セシムヘシ

但既廢ニ係ル官立師範學校ノ卒業者ハ東京師範學校ニ同府縣立師範學校ノ卒業者ニシテ其學校ノ在リシ地方ノ所屬府縣立師範學校ニ報告セシムヘシ (北海道廳 府縣)

○文部省令第二十号(明治十九年十一月十一日) (北海道廳 府縣)

學事ニ關スル應府縣令ハ其公布ノ都度文部省ニ申報スヘシ

但豫メ稟申シタル件ハ此限ニアラス

○文部省訓令第九号(明治十九年十月十三日) (北海道廳 府縣)

本年本縣達乙第十九号ニ同シ依テ罷ス

○達乙第十九号(明治十九年十一月二十九日) (郡區役所)

學事年報取調條項并ニ諸表樣式自今左ノ通相定候條歷年ノ調査ニ據リ翌年一月限り差出ス

但諸表樣式ハ別ニ配布ス

學事年報取調條項

一管内學事ノ狀況

學事施設ノ要領及學事ノ現狀ヲ概記スヘシ

一 學區

區畫變更ノ緣由廣狹適否ノ狀況等ヲ記載スヘシ

一 學齡兒童就學

就學兒童増減ノ原由及就學督責ノ實施其他學齡就學ニ係ル總テノ狀況方法等ヲ記載スヘシ

一 小學校

公私立學校設置廢止ノ緣由諸般ノ準備生徒修業ノ狀況其他父兄ノ職業ニ關シ在學ノ長短學業進否ノ趣ヲ異ニスル等ノ事項ヲ記載スヘシ

一 小學校教員

教員ノ資格待遇ノ狀況需用供給ノ關係等ヲ記載スヘシ

一 專門學校

學校設置廢止ノ緣由教授ノ要旨教員ノ資格生徒ノ増減學業ノ進否(等級人員卒業生ノ數等ハ可及的精密ヲ要ス)其他該學務ニ關スル教育ノ現狀ヲ觀察スルニ足ルノ條項ヲ記載スヘシ

一 高等女學校

學校設置廢止ノ緣由教員ノ資格生徒ノ増減學業進否ノ狀況等ヲ記載スヘシ

一 各種學校

學校設置廢止ノ緣由教授ノ要旨教員ノ資格生徒ノ増減學業進否ノ狀況等ヲ記載スヘシ

一 教科用圖書

科用圖書ノ適否需用供給ノ關係等凡教科用圖書ニ係ル狀況ヲ記載スヘシ

一 幼稚園

幼稚園ノ現況及學齡未滿幼兒ハ保育ニ係ル方法狀況等ヲ記載スヘシ

一 公學資

町村立學校等經濟ノ要領授業料徴収ノ方法寄附金ノ増減收支ノ方法費金ノ豐歉學校資財増減學資蓄積等總テ學校維持并理財上ノ得失ニ係ル事項ヲ記載スヘシ

一 區町村會

教育費ニ係ル議事ノ梗概ヲ記載スヘシ

一 教育會

組織並議事ノ梗概ヲ記載スヘシ

一 學事關係職員

學務擔任郡區吏戸長等凡學務關係職員事務ヲ措辦スル總テノ狀況及方法等ヲ記載スヘシ

一 學事監督及獎勵

郡區學務吏員巡視監督ノ狀況並教員生徒等獎勵ノ要領ヲ記載スヘシ

一 將來學事施設上須要ノ件

其他學事ニ付申報スヘキ條件ハ便宜類聚記載スヘシ

○達乙第七十七号(明治二十年十二月二十三日)

客年本縣達乙第十九号學事年報取調條項公學資ノ内小學校ニ係ル收入餘其他ノ項自

(郡區役所)

今別紙ニ據リ取調學事年報ニ同差出スヘシ

收入金内譯表

種別	小		種別	種別	種別	種別	種別
	高等科	尋常科					
學資等差							
授業料ノミニテ經費ノ半額以上ニ達スルモノ			資産收入一時支消スヘキ寄附金ノミニテ經費ノ半額以上ニ達スルモノ				
町村費ノ補助費ノ補助ヲ要セサ			町村費ノ補助費ノ補助ヲ要セサ				
助ヲ要セサ			助ヲ要セサ				
助ヲ要スル			助ヲ要スル				
以上ニ達ス			以上ニ達ス				
計			計				

尋常科高等科ヲ併置スルモノハ二校トシテ記載スヘシ又此表ハ如何ナル金種ヲ以テ重ニ學校ヲ維持スルカヲ見ルニ在リ各欄ニ校數ヲ配テハニ須ラシ重出セサランコトヲ要ス

一ヶ月授業料等差

(十二月調)

種別	人員	種別					種別	種別
		五錢以下	拾錢以下	拾五錢以下	貳拾錢以下	廿五錢以下		
一、學校資産内譯表								
公債證券								
貸金預金								
寄附元金借受等ノ名義ヲ以テ利子ノミヲ納ムルモノ								
計								

貸地	
貸家	
總計	

公債證書債券ハ額面ヲ以テ調記シ學田貸地貸家ハ時價ヲ以テ調記スヘシ

一區町村費ノ賦課科目及賦課率

賦課科目ノ特ニ某學區ニ行ハルモノハ其學區數ヲ記スヘシ

一小學簡易科ノ内積金其他ノ收入金アリテ經費ノ一部ニ充ツルモノ、數及ヒ小學簡易科地方稅補助費配當方

易科地方稅補助費配當方

○達甲第二十五號(明治二十年三月七日)

學事表簿取調心得並ニ表簿樣式別冊ヲ通改定候條歷年ニ依リ調査スヘシ

(別冊) 學事表簿

此學事表簿中學籍簿出席簿學齡簿ヲ除クノ外必ス二本ヲ製シ其一本ハ主務者ノ處ニ留メ之ヲ保存スヘシ

學籍簿 此表簿ハ小學校小學簡易科ニ於テ之ヲ設テ生徒修學上一切事務ヲ調査スルヲ用ニ充ツ其記入ノ法左ノ如シ

二十年達甲第
六十六號ヲ以
テ改メ
字ナリ及ヒ
ノニ字ニ改ム

二十年達甲第
六十六號ヲ以
テ改ム
於テ之ヲ記入

一 番號(入籍順)生徒氏名生年月日住所族籍父母或ハ後見人ノ氏名族籍職業及ヒ入籍年月日ハ生徒入學ノ際之ヲ記入スヘシ

一 入學年月日第一學年ハ入學ノ期日其年月日ヲ記シ第二三四學年及ヒ温習科ノ定期試驗ニ及第シ修業證書授與シ翌日之ヲ記入スヘシ但シ中途入學ノ者ハ第一學年ノ入學手續ニ據ルヘシ

一 族籍ハ華士族平民職業ハ庶業(官吏學者醫者等)農工商及勞力(漁樵傭等)ノ別ヲ以テ之ヲ記入スヘシ

一 退學年月日ハ生徒退學ノ日之ヲ記シヘシ退學事由ハ同時ニ轉籍或ハ卒業等ヲ記入スヘシ

一 品行性質ハ教員殊ニ注意シ各生徒ニ就キ其品行性質ヲ觀察シ生徒ノ退學迄ニ温順ニシテ能ク勉強スル或ハ伶俐コシテ勉強スル能ハス等適宜ニ記入スヘシ

出席簿 此表簿ハ各學校毎學年生徒ノ出席ヲ調査スルノ用ニ充ツルモノニシテ受持教員ニ於テ之ヲ記入シ毎月末之ヲ學校長或ハ首坐教員ニ出スヘシ學校長或ハ首坐教員ニ於テハ出席五日ニ滿タサル生徒ヲ調査シ其學年氏名日數等ヲ摘記シテ毎月末ニ局長ニ報告スヘシ他學區ヨリ通學ノ生徒ハ其所轄局長ニ同一ノ手續ヲナスヘシ其記入ノ法左ノ如シ

一 生徒氏名ハ席次ノ順序ニ之ヲ記シ毎日適宜ノ時間ニ於テ教員自ラ生徒ノ出席缺席ヲ點檢シ缺席ノ者ハ半日ハ斜線一全日ハ||ヲ其日ノ欄内ニ填記シ總テ休日ニハ○ノ符ヲ付スヘシ

- 一 出席數ハ每生徒ニ就テ一月間ノ出席ヲ記入シ日々出席ノ數ハ全生徒日々ノ出席數ヲ合算シテ之ヲ記シ最後ニ其總計ヲ掲クヘシ
 - 一 授業日數ハ一月間ノ全授業日數ヲ記入スヘシ
 - 一 生徒數ハ月末現在ノ生徒ヲ記スヘシ
 - 一 生徒出席總數ハ一月間生徒ノ出席セシ總數ヲ記入スヘシ
 - 一 日々出席平均數ハ一月間授業日數ヲ以テ一月間生徒出席總數ヲ扣除シタル數ヲ記入スヘシ
- 小學校(小學簡易科)年末調査表
- 諸學校(小學校ニテアルモ)年末調査表
- 保育場(科)年末調査表
- 此三表ハ各學校長及保育場(科)主管者ニ於テ調査スルモノニシテ毎年未戸長ヲ經テ郡區長ニ出シ郡區長ニ於テハ知事ニ申報スル年報ノ資料ニ充ツ其記入ノ法左ノ如シ
- 一 學年別生徒數ハ年末現在籍ノ生徒ヲ本年申出出席シタルモノヲ記シ授業日數生徒出席總數ハ年中各學年出席簿中ノ諸數ヲ採リ合算シテ同學年ノ欄ニ記スヘシ
 - 一 出席平均ハ一ヶ月ノ平均ヲ記スヘシ
 - 一 授業日數ハ合計ハ各學年中ノ最多數ヲ生徒出席總數ハ各學年合算シ日々出席平均數ハ授業日數ノ合計ヲ以テ生徒出席總數ノ合算ヲ扣除シタル數ヲ記入スヘシ
 - 一 訓導授業生ハ年末現在ノ數ヲ記シ卒業生徒ハ其年中ニ卒業セシ員數ヲ記入スヘシ
 - 一 學科ハ其校ニ於テ授業スルモノヲ記入シ其主眼ノ學科ヲ止メ○ヲ付スヘシ

- 學齡簿ハ此表簿ハ一小學區毎ニ編製シ戸長之ヲ掌リ其管内學齡兒童就學上一切ノ事ヲ調査シテ用ニ充ツルモノニシテ其記入ノ法左ノ如シ
- 一 學齡兒童ノ氏名ヲ記入スルニ寄留ノ者ハ其氏名ノ肩ニ寄ノ字ヲ記スヘシ
 - 一 學齡ニ入ル學齡ヲ終ル年月日ハ兒童ノ生日ヨリ起算シテ六歳ニ至ルチ學齡ニ入ル年月日ヲ再ビ起算シテ十四歳ニ至ルチ學齡ヲ終ル年月日トシテ之ヲ記入スヘシ
 - 一 甲小學區内ノ學齡兒童乙小學區若クハ丙小學區ノ學校ニ入學スルモ就學ヲ調査スルハ必ス甲學區就學ノ部ニ算入スヘシ
 - 一 但兒童通學ノ便宜ニ因リ甲郡ヨリ乙郡ニ就學シ甲縣ヨリ乙縣ニ地境ノ近ニ就學スル者亦本文ニ做フ
 - 一 小學校ニ入學スルモノハ六歳別小欄内ニ何年何月何日就學ト書シ其下側ニ高等小學校ハ高、尋常小學校ハ尋、小學簡易科ハ簡ノ字ヲ附記シテ其就學チ區別スヘシ
 - 一 學齡ニ入ルモ直ニ就學セズ就學スルモ退學スル者ハ六歳別小欄内ニ不就學若クハ何年何月何日退學ト書シ其側ニ就學猶豫ノ期日及疾病、身体未發育、貧乏、等ノ文字ヲ附記スヘシ
 - 一 小學科ヲ卒ニ退學スル者ハ六歳別小欄内ニ何年何月何日卒業退學ト書シ其中學ニ入校スル者若クハ小學科ニテ他ノ學科ヲ修ムル者ハ何年何月何日卒業退學ト書シ其下側ニ修中學校(公)修他學科(私)ノ文字ヲ附記スヘシ
 - 一 兒童ノ轉籍若クハ移住等ニ因リ退學スルモノハ六歳別小欄内ニ轉籍ト書シ兒童氏名ノ左側ニ何府(縣)或ハ何郡(區)何學區ニ轉籍若クハ移住ト記スヘシ

死亡スル兒童ノルル何年何月何日死亡ト記入スヘシ
 一 轉籍死亡若クハ學齡ヲ終リタル兒童ハ姓名ノ上ニ〇符ヲ配シ除名ノ手續ヲナス
 一 住所欄内ニ於テ兒童ノ現住ノ町村番地ヲ記入スヘシ
 學齡修學調査表 此表ハ戶長之ヲ調査スルモノニシテ翌年ノ始メ之ヲ郡區長ニ出シ
 郡區長ハ知事ニ申報スル年報ノ資料ニ充ツ其記入ノ法左ノ如シ
 一 學齡人員ハ學齡簿ニ就キ十二月末ノ現員ヲ計算シテ之ヲ記入スヘシ
 一 修學中或學欄内ニハ年末ニ於テ小學校若クハ小學簡易科ニアル現員ハ勿論本年
 中就學セシモノハ總テ之ヲ算入スヘシ
 一 卒業退學者欄内ニハ既ニ小學校若クハ小學簡易科ヲ卒ヘテ本年中就學セサル者
 ヲ記入スヘシ
 一 不修學中未就學欄内ニハ學齡兒童ニシテ疾病等ノ事故アリテ未タ一日モ就學セ
 サル者ヲ記入スヘシ
 一 未卒業退學者欄内ニハ且入學セテ未タ尋常小學校若クハ小學簡易科ヲ
 卒ヘシテ修學セサルモノヲ記入スヘシ
 一 學齡百中修學比例ハ學齡人員ノ合計ヲ以テ修學ノ合計ヲ扣除シ之ニ百ヲ乘
 數ヲ記入スヘシ
 一 人口百中修學比例ハ人口ヲ以テ修學兒童ノ數ヲ扣除シ之ニ百ヲ乘シタル
 數ヲ記入スヘシ

公學費出納表

公學所有品及學資寄附表

此二表ハ戶長之ヲ調査スルモノニシテ毎年ノ始メ之ヲ郡區長ニ出シ郡區長ニ於テハ
 知事ニ申報スル年報ノ資料ニ充ツ其記入ノ法左ノ如シ
 但小學校ト諸學校トハ其表ヲ異ニスヘシ又郡區長ノ管理ニ屬スルモノハ郡區長
 ニ於テ調査スルモノトス
 一 有志寄附金ハ學資寄附金額欄内ニ記載アリテ本欄ニ記入スヘキモノナキハ其事
 由ヲ欄外ニ掲載スヘシ
 一 積金利子ハ所有品積金額欄内ニ記載アリテ本欄ニ記入スヘキモノナキハ其事由
 ヲ欄外ニ掲載スヘシ
 一 區町村費補助ハ區町村費ヨリ小學校經費ノ補助トシ支出シタル金額ヲ記入スヘ
 シ
 一 區町村費ハ小學簡易科經費トシテ區町村費ヨリ支出シタル金額ヲ記入スヘシ
 一 地方稅ノ欄内ニハ縣廳ヨリ補助金ヲ給與シタル學校アルトハ其金員ヲ記入スヘ
 シ
 一 雜納金額内ニハ付屬地等ノ所得并ニ不用物品ノ賣却代等ヲ記入スヘシ
 一 前年ヨリ越高以下各欄ノ計數ハ各校ニ區別シ記入スヘシ
 一 諸給料ハ學校書記若クハ書記履等ノ給ヲ算入スヘシ
 一 雜給ハ教員旅費學校長以下慰勞金小使給等ヲ算入スヘシ
 一 生徒試驗費生徒賞與費筆紙墨費教員集會費等ノ如キハ諸雜費ノ欄内ニ算入スヘシ

廿年達甲第六
十六號ヲ以テ
本項追加

山口縣國郡立學校小学校ニ於テモ年未調査表 用紙新折 二百九十六

件名	學年別		第一學年	第二學年	第三學年	第四學年	合計
	女	男					
生徒數							
授業日數							
生徒出席總數							
日々出席平均數							
教員	免許狀ヲ有スルモノ						
	女	男					
授業員	免許狀ヲ有セサルモノ						
	女	男					
生業	免許狀ヲ有セサルモノ						
	女	男					
卒業生徒	女	男					
按一學年總額							
歲費金額							
學期年數							
		學科					
		所在地					
		設立年月日					
		設立者					

二十六年達甲以下
六十六號ヲ以テ卒業生ノ下
ニ徒ノ字ヲ加ス

明治 年 月 日 調 學校長若クハ首坐教員官氏名印

山口縣國郡立保育場(科)年未調査表 用紙新折

件名	組別		合計
	女	男	
保			
免許狀ヲ有スルモノ			
免許狀ヲ有セサルモノ			
幼			
計			
保	開誘日數		
姆	設立年月日		
合計			

二十六年達甲以下
六十六號ヲ以テ最下欄内ニ
合計ノ字ヲ加ス

明治 年 月 日 調

主管者官氏名印

二百九十七

○文部省訓令第十一號(明治二十年八月六日)

(北海道廳 府縣)

凡ソ學校ニ於テハ畜ニ其生徒ノ學力ノミナラス兼テ人物ノ如何ニ注目シテ學力ト人物トヲ査定シ各尋常優等ノ二等トシ卒業ノトキニ至リ之ヲ證明スル證書ヲ授與セシム
ヘシ就中尋常師範學校生徒卒業ノ上高等小學校長ニ任シ若クハ高等師範學校生徒ニ
選舉スルモノ、如キハ先ツ其人物ノ優等ナルモノヨリ之ヲ選拔スヘシ

○訓令第一号(明治二十一年一月十日)

(郡區役所 縣立學校 戶長役場 町村立學校)

凡ソ學校ニ於テハ畜ニ生徒ノ學力ヲ養成スルノミナラス兼テ其人物ヲ訓練スルハ勿
論ノ儀ニ有之候所從來ノ慣習動モスレハ學力ノミノ養成ニ偏スルノ傾向之レアリ右
ハ教育ノ本旨ニ無之候條自今學力ノ養成人物ノ薰陶共兩全ノ結果ヲ得ル様注意スベ
シ人物査定方ノ如キハ別ニ訓示スル所アルベシ

○發第七〇号(明治二十一年一月卅一日)

本年訓令第一號人物査定方ノ儀ハ追テ訓示相成ベキ等ニ有之候處當分別紙ノ方法ニ
依リ査定候様小學校長訓導等へ御示達相成候様致度此段申進候也
各郡區長宛 部長

小學校生徒人物調查及査定方法

第一條 教員ハ平時受持生徒ノ人物如何ニ注意シ每學年末ニ至リ左式人物調查表中
ノ各科目ニ就キ其見込ヲ記入シ校長(校長ナキモノハ首坐訓導)へ差出スヘシ

第二條 校長ハ每學年末受持教員ヨリ差出ス所ノ人物調查表ニ依リ該校關係ノ教員
ヲ集メ評議會ヲ開キ其當否ヲ審査評定スヘシ
第三條 校長ハ生徒卒業ノ期ニ至リ每學年末教員評議會ニ於テ審査評定シタルモノ
ニ依リ更ニ學業試驗成績表ヲ參照シ左式ノ人物査定表ヲ製シ更ニ教員ノ評議會ヲ
開キ精密ノ査定ヲ了スヘシ
第四條 左式人物調查(査定)表各科目ノ定點ヲ二百トシ其平均點九十以上ヲ優等ト
シ其以下ヲ尋常トス

小學校生徒人物調查(査定)表

生徒氏名	氣		才		體		言		總評	平均
	批	評點	批	評點	批	評點	批	評點		
何ノ誰	良心 正信 厚薄 敢爲 志操 忍耐 等	順長 愛長 等	觀察 記憶 思想 判斷	總密 粗漏 健忘 浮動 遲鈍	體質 健康 孱弱 整否	言語 沈重 急噪 明晰	舉動 活潑 輕卒 方正	行狀 不正	尋常	優等

○訓令第貳號(明治二十年一月十六日)

(郡區役所 戸長役場)

小學校ノ設置區域及位置小學簡易科ノ位置等指定濟之分ハ此規程ニ依リ諸般ノ準備ヲ了シ經費ノ收入支出豫算伺書ヲ差出スニ先チ其學校名ヲ取極メ届出ツヘシ但學校名ハ某高等小學校某尋常小學校某小學簡易科ト稱スヘシ

小學校ノ編制及準備心得

第一條 小學校ニ於テ學年ニ係ラス各種ノ生徒チ一學級ニ編制スルモノチ單級編制法ト云ヒ學年ヲ區別シ一種ノ生徒チ一學級ニ編制シ二學級以上ヲ置クモノチ多級編制法ト云フ

第二條 小學校ニ於テハ生徒三十人以上六拾人以下チ以テ一學級トスヘシ但尋常小學校ニ於テ生徒八十人以下ノ場合ニ於テハ本文ニ係ラス一學級トナスモ妨ナシ

第三條 小學校ニ於テハ生徒一級毎ニ正格ノ教員一人ヲ置ヘシ但生徒ノ數百貳拾人以上百六拾人以下ノ場合ニ於テハ之ヲ三學級ニ編制シ二人ノ教員ニテ教授スルヲ得ヘシ

第四條 小學簡易科ニ於テ生徒ノ數六拾人以下ノ場合ニ於テハ學級ヲ分ツコト得ス

第五條 尋常小學分校ニ於テハ第二年生迄ヲ置キ第三年生以上ハ本校ヘ進學セシム

但己ムチ得サル場合ニ於テハ第三年生迄ヲ置クコトヲ得

第六條 高等小學校ハ生徒三十拾名以上アル場合ニアラサレハ之ヲ設置スルコトヲ得ス

第七條 尋常小學校及分校ニ於テハ小學簡易科ニ入ルヘキ生徒貳拾名以上アル場合ニ限リ該科ヲ併置スルコトヲ得ヘシ

第八條 小學校ニ於テハ校長ヲ置キ校務ヲ管理セシムヘシ己ムチ得サル場合ニ於テハ首坐訓導ヲシテ兼務セシムルコトヲ得

第九條 小學校ニ於テ每級正格ノ教員ヲ得難キ場合ニ於テハ授業生ヲ置キ教員ニ付屬シテ授業ノ補助ヲナサシムルコトヲ得

第十條 尋常小學校ニ於テハ左ノ準備ヲナスヘキモノトス

一 教室(一教室ハ一坪ニ付生徒四名ヲ入ル、割合ニテ第二條ノ生徒ヲ容ル、コ足ルヘキモノ)

二 生徒扣所兼食堂(一坪ニ付生徒八名ヲ容ル、コ足ルヘキモノ)

三 教員控所其他納屋等要用ノ建物

四 教科用圖書同參考書器械標本類

五 教員生徒用椅子卓子

六 塗板并屬具

其他小々要用ノ器具類

第十一條 高等小學校ニ於テハ第十條ニ掲クルノ外左ノ準備ヲナスヘキモノトス

一 教員及生徒寄宿舎

二 農業實習圃及器械若シテハ工業商業實習用器械

第十二條 小學簡易科ニ於テハ左ノ準備ヲナスヘキモノトス
 一教室
 二教科用圖書同參考書器械類
 三教員生徒用椅子卓子
 四塗板屬具共
 其他小々器具類
 第十三條 小學校ノ經費ハ授業料寄付金積金利子雜收入等ヲ本トシ町村費ヲ以テ其
 不足ヲ補フモノトス
 但補助費ハ經費總額二分ノ一ヲ超過スルヲ得ス數小學區聯合シテ設置シタル高
 等小學校ノ補助費ハ其所在地及生徒ノ通學シ得ヘキ近傍尋常小學區等ヲシテ幾
 割増支出シムル等ノ方法ヲ設クルモ妨ナシ
 第十四條 小學校及小學簡易科經費支出ノ概算ハ別記ノ標準ニ依ルヘシ
 第十五條 小學校ト小學簡易科トノ經費ハ之ヲ共通スルコトヲ得ス

高等小學校經費概算表

授業料(年額)	町村補助費(全年)	年額	入		支		年額	同上十二ヶ月平均額
			同上十ヶ月平均額	俸給(年額)	雜給(全年)	校費(全年)		
六〇〇〇〇〇	二七六四〇〇	六〇六四〇〇	五〇五三三	四〇六〇〇〇	六〇〇〇〇	一一四〇〇〇	六〇六四〇〇	五〇五三三
二二〇〇〇〇〇	三三二八四〇	九九一八四〇	八二六五三	六九六〇〇〇	九六〇〇〇	一六八〇〇〇	九九一八四〇	八二六五三
一八〇〇〇〇〇	二二八九二〇	九二八九二〇	一〇一五七六	八四〇〇〇〇	一〇六〇〇〇	二二二〇〇〇	九二八九二〇	一〇一五七六
二四〇〇〇〇〇〇	三三四九二〇	一六四九二〇	一三七〇七七	一七六〇〇〇	二六〇〇〇〇	二七六〇〇〇	九九二〇一六四九二〇	一三七〇七七
三〇〇〇〇〇〇〇〇	三五一五二〇	二〇〇一五二〇	一六六七九三	一四四〇〇〇〇	二六二〇〇〇〇	三三四〇〇〇〇	七五五二〇二〇〇一五二〇	一六六七九三

二十年八月訓
 令第三十六號
 ヲ以テ但書改

廿年十一月
 訓令第四十三
 號ヲ以テ本表
 改正

○授業料ハ生徒一名ニ付金五錢ノ豫算トス
 尋常小學校經費概算

生徒人員	編制法	月訓	月俸	月諸費	月計	年計
八〇單級	八〇	八〇〇〇	四〇〇〇	五〇〇〇	一七〇〇〇	二〇四〇〇〇
一二〇二級	八〇	八〇〇〇	五〇〇〇	七〇〇〇	二〇〇〇〇	二四〇〇〇〇
一八〇三級	七八	七八〇〇〇	五〇〇〇	九〇〇〇	二九〇〇〇	三四八〇〇〇

小學簡易科經費概算

生徒 人員	編制法	訓導		助		手		諸費	月計	年計
		月	人員	月	人員	月	人員			
二四〇	四級	一	七	一	二	二	四	二〇〇	四一〇〇	四九二〇〇
三〇〇	五級	一	八	一	二	二	四	二〇〇	四八〇〇	五七六〇〇
三六〇	六級	一	八	一	二	二	五	二〇〇	六二〇〇	七四四〇〇
四二〇	七級	一	八	一	二	二	七	二〇〇	七〇〇〇	八四〇〇〇
		六	七	八	〇	二	〇	〇	〇	〇

○校長ノ俸給旅費及建築費等ハ此費額ノ外トス

○訓令第五号(明治二十年一月廿九日)

小學校ノ基礎ヲ鞏固ニシ之ヲ永遠ニ維持セシムルハ到底資金ヲ備ヘ其利子ヲ以テ學校一切ノ經費ヲ支辨スルニ至ラサルベカラズ然レモ其事タル至難ノ業ニシテ一時ニ爲シ得ベキ事ニ無之ニ付テハ各地適宜ノ方法ヲ設ケ漸次蓄積シテ其目的ヲ達スル機精々ヲ將勵致スベシ

小學校資金蓄積ノ義ニ付本月第五号ヲ以テ訓令相成候處右蓄積ノ方法ハ種々可有之候得共聊カ其例ヲ擧ケ御參考ニ供シ候也

明治二十年一月廿九日

(郡區役所)

各郡區役所當

第二部第三課

- 一 各種ノ賴母子法ニ依ル
- 一 有志者ノ寄付金ニ依ル
- 一 日別若クハ月別米錢ヲ積立ル
- 一 官有地ヲ拜借シ荒蕪地ヲ開墾シ山林若クハ田島トナシ其收益金ヲ積ム
- 一 經費ノ剩餘ヲ積ム
- 一 共有物及共有物ヨリ生スル利益ノ幾分ヲ積ム
- 一 各種ノ營業雜業及物産等収獲ノ幾分ヲ積ム
- 一 努力ヲ以テ金錢ニ換ヘ及其他各種ノ製造品ヲ寄付シ之ヲ金錢ニ換ヘテ積金ニ充ル

○訓令第三十四号(明治二十年八月十一日)

(郡區役所)
戶長役場

公立小學校へ人民ヨリ金錢物品等ヲ寄附セントスルトキハ從前出願爲致來候所自今出願ニ不及直ニ管理者へ宛爲届出管理者ニ於テハ其現品收納濟ノ上賞與方ノ儀月繼メ上申スヘシ

但金錢ノ外物品等ノ寄附ニ係ルモノハ縣メ管理者ノ承諾ヲ得セシムヘシ
右訓令ス

○訓令第十八號(明治二十年六月九日)

(郡區役所)

小學校内部ノ改良ヲ圖ルハ教員其人ヲ得ルヨリ先ナルハナシ難ニ學級ノ編制法ヲ改メシヨリ教員ノ需用ハ從前ニ比シ殆ント三分ノ一ヲ減シタルモ尙千百餘人ヲ要スルノ豫算ナルヲ以テ師範學校ニ於テハ續々眞教員ヲ養成セシムルノ務メニ意ヲス又一方ニ於テハ學力檢定試驗ニ依リ小學校簡易科ノ教員及授業生等ヲ得ルノ方便ヲ設ケタルモ目下需用供給ノ關係ハ十ト四トノ比例ニ居レリ之ヲシテ彼是相償フノ日ニ到ルハ尙數年ノ後ニアルヘシ實ニ教育改良上ノ一大缺失ト云フヘシ因テハ此際師範學校ニ於テ定員ノ教員ヲ養成スルノ外授業生ヲ速成セシムルノ方法ヲ設ケテトス然レモ僅々有限ノ人員素ヨリ廣ク需用ニ應ズルニ足ラサルニ付各郡區ニアリテハ急々教員講習會ナルモノヲ開キ適宜雇教員等ヲ一所ニ集メ地方優等ノ訓導ヲ以テ之カ教師トシ教科書ノ講讀授業法ノ研究等ヲナサシメ以テ授業生等ノ速成ヲ務メ目下焦眉ノ急ヲ彌縫シ小學校ノ内部ノ改良ヲ圖ルノ手段ヲナスヘシ此旨訓令ス

但本文師範學校ニ於テ授業生ヲ速成セシムルノ方法手續ハ不日相達スヘシ尙郡區ニ於テ講習會ヲ要スルニ關シ費用ハ各小學校經費中教員集會費等ノ内ヨリ適宜支辨シ其他旅費等ハ各自ヨリ支辨セシムヘシ

○達乙第四十六号(明治二十年六月九日)

(郡區役所)

小學校簡易科教員及尋常小學校授業生豫備學科講習所假規程左之通相定メ本月廿五日ヨリ開所ス此旨相達候事

小學校簡易科教員及尋常小學校授業生豫備學科講習所假規程

第一條 本所ハ小學校簡易科教員及尋常小學校授業生ヲラント欲スルモノニ豫備ノ學科ヲ講授スル爲メ臨時山口縣尋常師範學校内ニ之ヲ開設ス

第二條 本所ノ生徒ハ四十六名トシ郡區長ヲシテ之ヲ選舉セシム

但郡區ニ配當スルハ左ノ割合ニ依ル

- 玖珂郡 豊浦郡 阿武郡 五名宛
- 熊毛郡 都濃郡 佐波郡 四名宛
- 吉敷郡 厚狹郡 大津郡 三名宛
- 大島郡 美禰郡 二名
- 赤間關區

第三條 本所ノ修業期限ハ三ヶ月間トス

第四條 本所ノ修業時間ハ毎日六時間トス

第五條 本所ニ於テ修業セシムル學科左ノ如シ

一 讀書 小學讀本 一二 農學啓蒙 前編 修身小學

漢日本略史

一 理科 學校用物理學 小學化學書

一 書學 自在書

一 尋常小學校授業法及管理法大意

一其他小學簡易科教員并尋常小學校授業生學力檢定試驗ニ要スル學科
 第六條 本所ノ生徒ハ總テ通學トス但其寄宿所ハ取締ノ都合アルヲ以テ當廳ヨリ之ヲ指定ス
 第七條 本所ノ卒業試驗ハ本縣明治十九年縣令第五十二号ニ依リ之ヲ行ヒ合格ノ者
 ニハ該免許帖ヲ授與シ二ケ年間其郡區長指定ノ小學校ニ從事セシム
 第八條 本所ハ山口縣尋常師範學校長ヲシテ之ヲ管理セシメ其管理ニ係ル細則ハ該
 校長ノ定ムル所ニ依ル
 第九條 本所ノ教員ハ山口縣尋常師範學校教員ヲ以テ之ニ充ツ
 第十條 郡區長ニ於テ生徒ヲ撰舉スルハ左ノ各項ニ依ルモシ
 一生徒ノ資格ハ齡十七年以上三十五年以下ニシテ小學校高等科卒業ノモノ若シハ
 之ニ均シキ學力ヲ有スルモノタルベシ
 二撰舉生徒ニハ其學區内ヨリ在學中ノ學資一ケ月三圓五拾錢旅費ヲ給シ及修學上
 ニ要スル需用品(教科用書ノ類)類等ヲ貸與セシメ卒業ノ上ハ二ケ年間其學區内ノ小學校
 三生徒ヲ講習所ニ差出ストキハ左ノ書面ヲ認メ人別毎ニ其履歷ヲ取付ケ之ヲ添フ
 ハシ

何町村士族(平民)

何ノ誰

何年何月生

何町村士族(平民)

何ノ誰

何年何月生

何ノ誰

何年何月生

何ノ誰

何年何月生

右ハ今回小學簡易科教員及尋常小學校授業生豫備學科講習所生徒トシテ差出候間入
 學御許可相成度候也
 年 月 日 某郡區長

山口縣尋常師範學校校長宛

履歷書認方

何郡何町村屬籍

何ノ誰

何年何月生

一學業

修學ノ場所教師年月日學科ヲ詳記スヘシ

一職務

官任職業等履歷ノ年月及月俸等詳記スヘシ

一賞罰

賞罰ニ關スル事故年月等ヲ詳記スヘシ

右之通相違無之候也

姓 名 印

年 月 日

○發第七〇四号(明治二十年八月十一日)

從來小學校教授上ノ器具及生徒ノ攜帶スヘキ物品等區々相成居管理上不便不勘候ニ付學校器具ニシテ此際新調スル物ハ勿論在來ノ物ト雖モ別紙甲ニ依リ速カニ修繕チ加フヘク生徒攜帶品モ亦後來就學スルモノハ勿論現在生徒ニシテ所持品破損シタルモノ別紙乙ニ依リ購求爲致候様戸長及訓導等へ夫々徹底候様御示論相成度此段申進候也

各區長宛

部 長

別 記

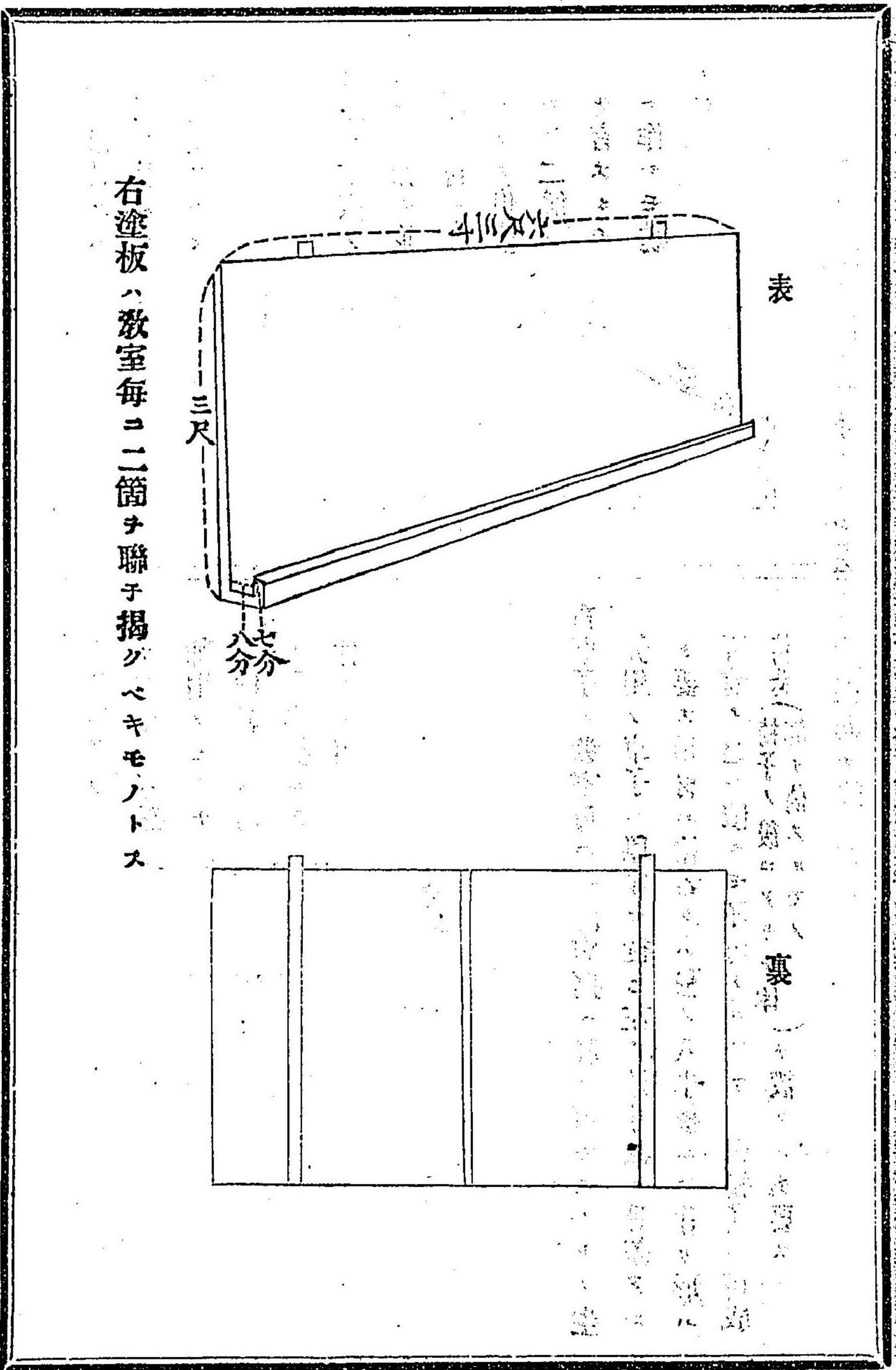
甲号小學校備付ノ器具

○塗板及教授臺ノ作り方

塗板ハ下方ニ白墨ヲ容ル、棚ヲ着ケ板面ハ裏面ヨリ棧ヲ以テアリトメトナシ釘留トナス可ラズ

用材ハ檜若クハ松ノ六分板ヲ可トス但松板ハ乾枯シテ樹脂ノ生セサルモノヲ用ユベシ

塗方ハ削リ墨ニテ塗りタル上生澁三四回ヲ塗ル可シ



○視	科等		科易簡及科常尋				科等			
	高		第一學年	第二學年	第三學年	第四學年	第一學年	第二學年		
	第三學年	第四學年	第一學年	第二學年	第三學年	第四學年	第一學年	第二學年		
長	高	一四九	一四九	一五三	一六〇	一六八	一七五	一八三	一九〇	一九八
	幅	一一〇	一一〇	一一〇	一二五	一二五	一三〇	一三〇	一三五	一三五
幅	長	三六〇	三六〇	三六〇	三八〇	三八〇	四〇〇	四〇〇	四二〇	四二〇
	子箱深サ(内法)	二〇	二〇	二〇	二三	二三	二六	二六	三〇	三〇
高	高	八〇	八〇	八五	九〇	九五	一〇〇	一〇五	一一〇	一一五
	椅背	八五	八五	九〇	九五	一〇〇	一〇五	一一〇	一一五	一二〇
高	幅	七〇	七〇	七〇	七三	七三	七六	七六	八〇	八〇
	長	三六〇	三六〇	三六〇	三八〇	三八〇	四〇〇	四〇〇	四二〇	四二〇

乙号生徒携帶品

臺ハ松若クハ杉板ヲ用ユル等適宜タルベシ

右臺ハ塗板ノ前ニ二箇ヲ並ヘ据ヘ付ベキモノトス但壹箇コテ二箇ノ長ヲ有スルモノナ作ルモ妨ナシ

○卓子椅子ノ作り方左圖ハ教師用ノモノナリ檜若クハ松ノ八歩板コテ作ルチ可トス

右卓子ハ教室毎ニ一箇宛据ヘ置ク可キモノトス生徒用ノ卓子ハ學年ニ從ヒ左ノ通寸法ニ等差アルヲ要ス用材ハ檜若クハ松ノ八歩板コテ作り形ハ從前ノ通ニ依ルモ不可アルナシ但椅子ハ可成椅背(椅子ノ後コアリテ)チ設クルチ要ス

三百十六

第一	第一	四〇	第一	第一	六〇
	第二	二〇		第二	三五
第二	第三	五〇	第三	第三	一五
第三	第四	三〇	第四	第四	五〇
合計		一四〇	合計		一六〇

備考 表中現在ノ欄ニハ經費豫算伺出ノ際現在ノ分ヲ記シ見込ノ欄ニハ翌年度ニ至

リ編制スヘキ見込ノ學級及學年生徒數等ヲ記スヘシ

全校生徒ヲ一學級ニ編制スル場合ニ於テハ學級ノ欄ニ單級ト記スヘシ

尋常小學分校及簡易小學校ニ係ルモノハ本表ニ準シ調製スヘシ

○内達(明治二十年三月十四日)

町村立小學校長タルモノ、資格ニ關シテハ未ダ其制無之候得共相當ノ學力ヲ有シ小

學教育ノ要旨ニ通スルモノニアラサレバ校員ヲ監督シ教室ノ秩序ヲ保持スルハ甚ク

難シ故ニ該校長ハ右等經歷アルモノヲ撰フヘシ若シ己ムヲ得ス右等經歷ナキモノヲ

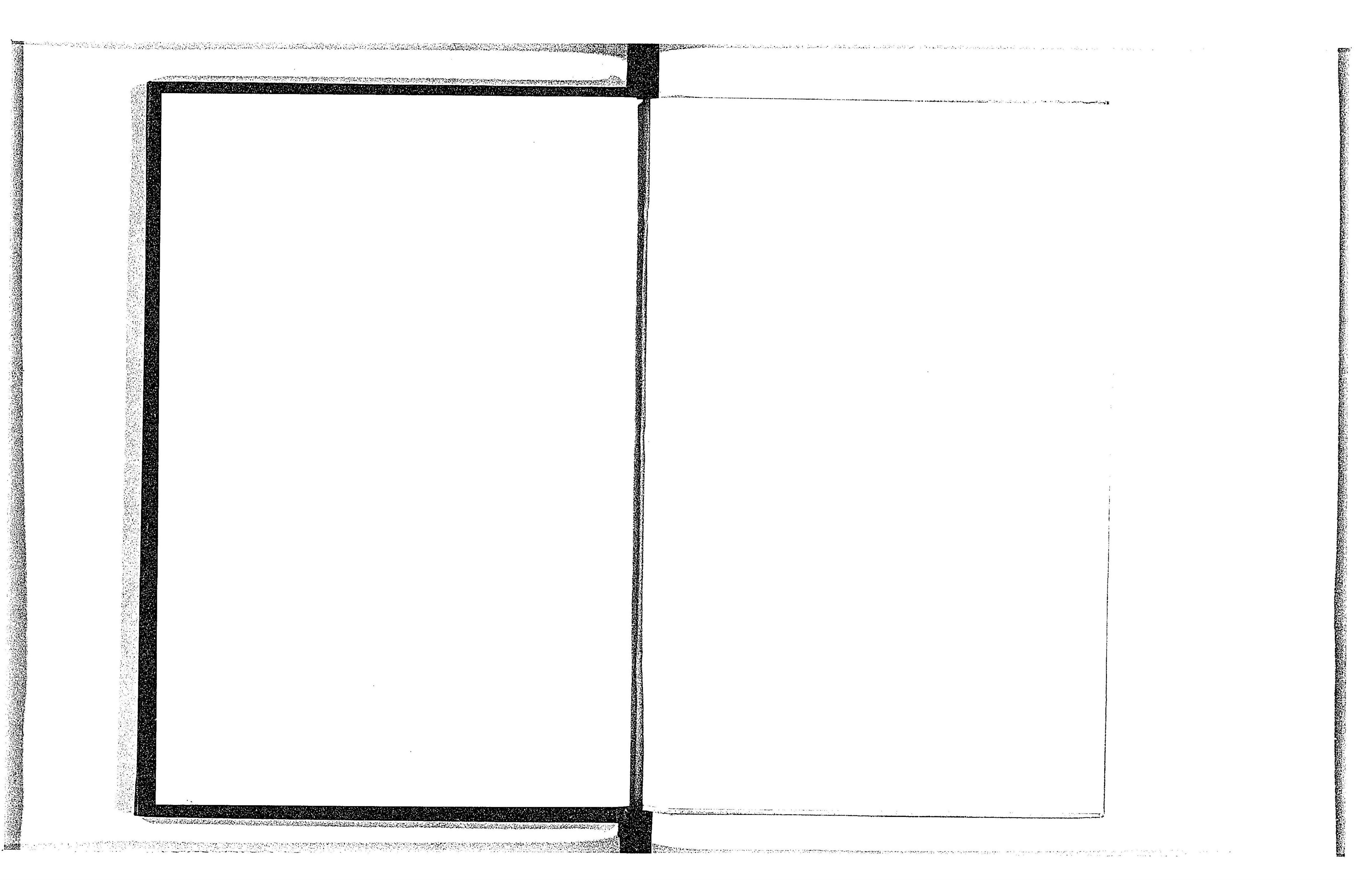
撰ハサレ得サル場合ニ於テハ特ニ事情ヲ具シ開申スヘシ此旨内達候也

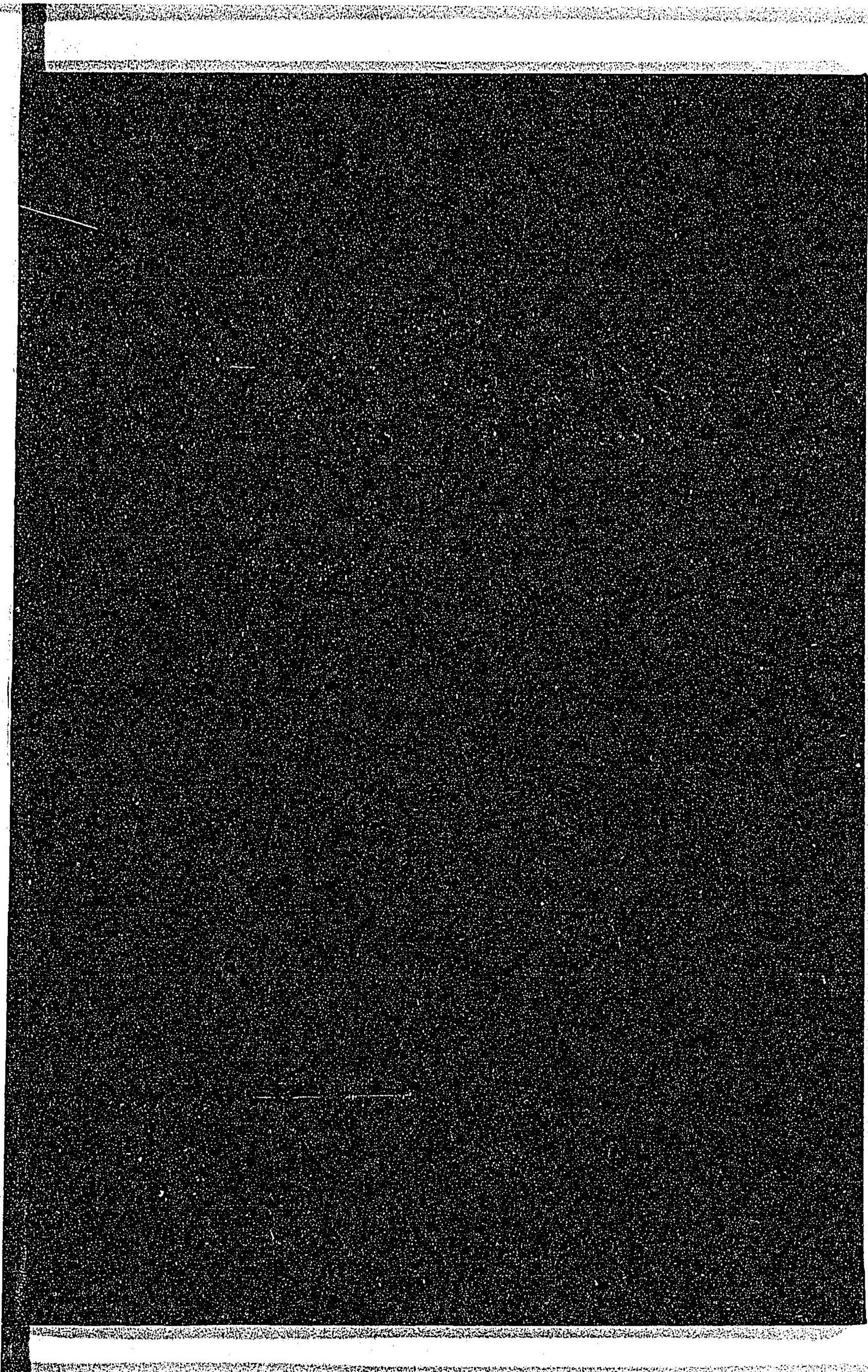
○發第七四二四号(明治二十年十月三日) 郡區長薦舉師範生徒ノ儀ハ尋常師範學校生徒募集規則第八條ノ手續ヲ要セサル儀ニ

候處生徒管理上差問不勘候條自今師範學校ヨリ一里以内ニ居住若シハ寄留スルモノ
ヲ以テ其身元引受人ト定メサセ郡(區)長ヨリ其旨豫テ該校ニ報告シ置キ不時急遽ノ
用ニ應セシムヘシ此旨相達候事
但身元引受人ハ戶主ニ限ル

4#D-43

Handwritten notes, possibly bleed-through from the reverse side of the page. The text is faint and difficult to decipher but appears to be organized into several lines.





禁電子式複写

0.38508-001-5

CZ-1613-93-03

学令類纂

山口県第二部

M21, 22

BCA-0107



